



DE VALK
YACHT BROKERS



VAN DER HEIJDEN 1350 CRUISER



DE VALK
YACHT BROKERS

VAN DER HEIJDEN 1350 CRUISER

KOMMENTARE DES MAKLERS

This beautiful Van der Heijden 1350 Cruiser is a true all-rounder. With its open cockpit, it is a lovely boat for spending longer periods of time outdoors and thanks to the outdoor kitchen, you are directly connected to the great outdoors. She is also equipped with 4 full-size beds and a bathroom with separate shower cabin. Propulsion is provided by a powerful Vetus Diesel 6-cylinder engine. The engine combined with the electric bow and stern thrusters make this accessible vessel to sail. Feel free to visit us and take a closer look at her.

Mark Hesselmans

TECHNISCHE DATEN

Maße	13.50 x 4.40 x 1.15 (m)	Werft	Van der Heijden Yachts
Baujahr	2021	Kabinen	2
Material	Stahl	Kojen	4
Motor(en)	1 x Vetus Deutz VD6 diesel	PS/kW	170.00 (PS), 125.12 (kW)
Angebotspreis	€ 480.000 (MwSt. Nicht bezahlt)	Liegeplatz	beim Verkaufsbüro

KONTAKT

Verkaufsbüro	De Valk Sneek	Telefon	+31 (0)515 42 80 30
Adresse	Zwolsmanweg 7 8606 KC Sneek NL	E-Mail	sneek@devalk.nl

HAFTUNGSAUSSCHLUSS

Diese Angaben erfolgen nach bestem Wissen, können jedoch nicht garantiert werden.



VAN DER HEIJDEN 1350 CRUISER

ALLGEMEIN

Modell	VAN DER HEIJDEN 1350 CRUISER
Typ	Motoryacht
Rumpflänge (m)	13,50
Breite (m)	4,40
Tiefgang (m)	1,15
Baujahr	2021
Lancierung	2022
Werft	Van der Heijden Yachts
Land	Niederlande
Gewicht (t)	16
CE Norm	B
Rumpfmateriäl	Stahl
Rumpfform	Knikspant
Material Aufbauten	Stahl
Stossliste	Edelstahl
Deckmaterial	Stahl
Deck Finish	Teak
Deck Finish Aufbauten	Antirutsch Belag
Pflicht Bedeckung	Teak
Antifouling (Jahr)	2021
Fenster Einfassung	Aluminium
Fenster Material	Standard Glas
Decks Luke	ja
Bullauge	Aluminium
Radar Träger	klappbar
Treibstofftank (Liter)	Kunststoff 400 +/-
Treibstofftank 2 (Liter)	Kunststoff 400 +/-
Füllstandsanzeige (Treibstofftank)	ja
Trinkwassertank (Liter)	1000 +/-
Füllstandsanzeige (Trinkwasser)	ja



VAN DER HEIJDEN 1350 CRUISER

Fäkaelien Tank (Liter)	ja
Füllstandsanzeige (Fakaelientank)	ja
Radsteuerung	hydraulik
Aussen Steuerung	hydraulik

UNTERKUNFT

Kabinen	2
Koijen	4
Innen	ja
Einteilung	ja
Fussboden	Teak
Offenen Cockpit	ja
Salon	ja
Standhöhe Salon (m)	2,00 +/-
Heizung	Diesel Heißluft Webasto EVO 55 Airtop
Speisezimmer	ja
Dinette	ja
Tür zum Cockpit	ja
Kombüse	ja
Arbeitsfläche	Granit
Spülbecken	Edelstahl 2x
Herd	Induktion
Mikrowelle	Inventum
Kuhlschrank	2x Norcold & AEG
Warmwasser System	220V + Motor
Wasserdruck System	elektrisch
Eignerkabine	Doppelbett
Kleiderschrank	Regale und hängend
Badezimmer	getrennt
Toilet	getrennt
Toilette System	elektrisch



Handwaschbecken	auf der Toilette
Dusche	getrennt
Gästekabine 1	Doppelbett
Kleiderschrank	Regale und hängend
Badezimmer	gemeinsam
Toilette	gemeinsam
Toilette System	elektrisch
Handwaschbecken	auf der Toilette
Dusche	gemeinsam

MASCHINEN

Motoranzahl	1
Marke	Vetus Deutz
Typ	VD6
PS	170
kW	125.12
Kraftstoffart	Diesel
Motorstunden	63
Kühlungssystem Motor	indirekte Wärmetauscher
Antrieb	Schraubenwelle
Motor bedienung	elektrisch
Gewende getriebe	hydraulic ZF Hurth ZF63A
Motorsteuerung	elektrisch
Bugschraube	elektrisch Max-Power
Heckschraube	elektrisch Max-Power
Exhaust	wassergekühlt
Propeller Typ	fest
Material Propellerwelle	Edelstahl
Elektrische Bilgenpumpe	ja
Generator	Nassauspuff Whisper Power
Batterien	ja



Starterbatterie	ja
Versorgungsbatterie	ja
Umwandler	Victron Quattro 100/5000-24
Landstrom	mit Kabel

NAVIGATION

Fish finder	Raymarine Hyrbid Touch
Ruderwinkel Anzeige	ja
Plotter	Raymarine Hyrbid Touch
Navigation Beleuchtung	ja

AUSRÜSTUNG

Kuchenbude	ja
Cockpit Polster	ja
Cockpit Tisch	ja
Badeplattform	ja
Gangway	ja
Anker	ja
Ankerkette	ja
Ankerwinde	elektrisch
See Reling	Edelstahl
Scheibenwischer	ja
Horn	ja
Fenderkissen	ja
Festmacher	ja



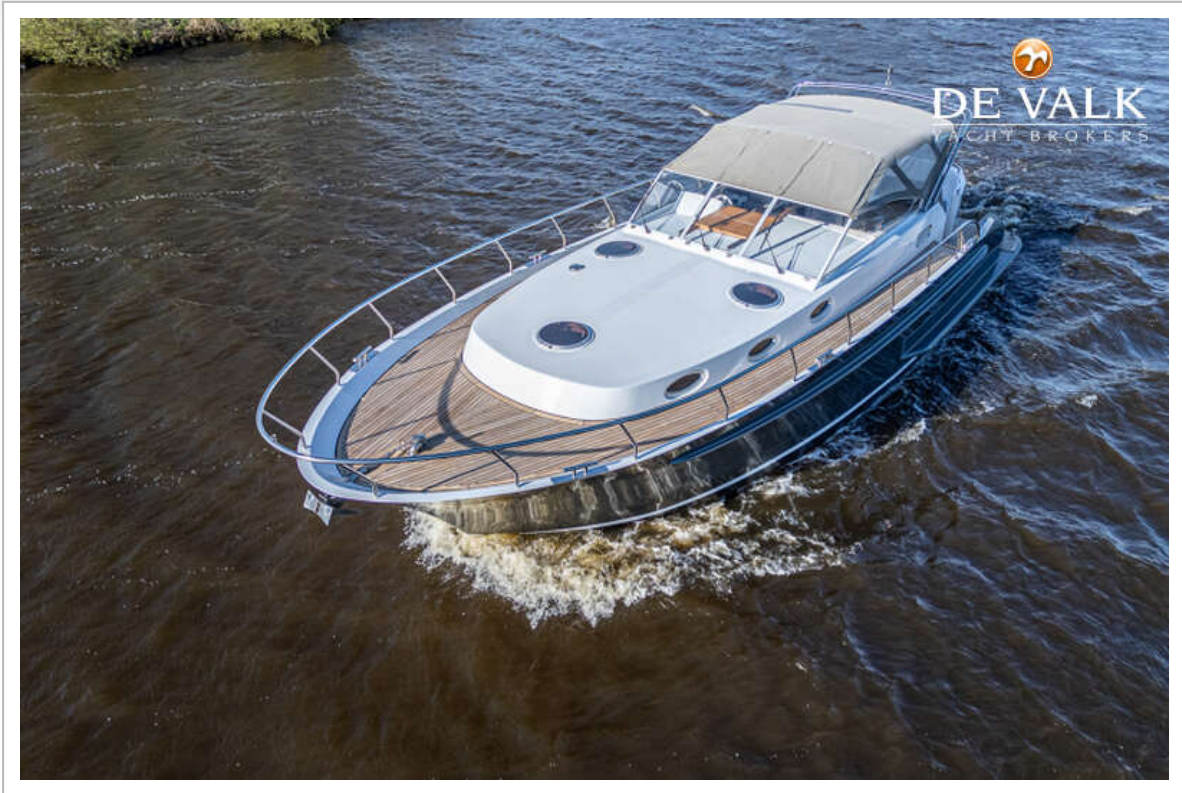
VAN DER HEIJDEN 1350 CRUISER



VAN DER HEIJDEN 1350 CRUISER



VAN DER HEIJDEN 1350 CRUISER



VAN DER HEIJDEN 1350 CRUISER



VAN DER HEIJDEN 1350 CRUISER



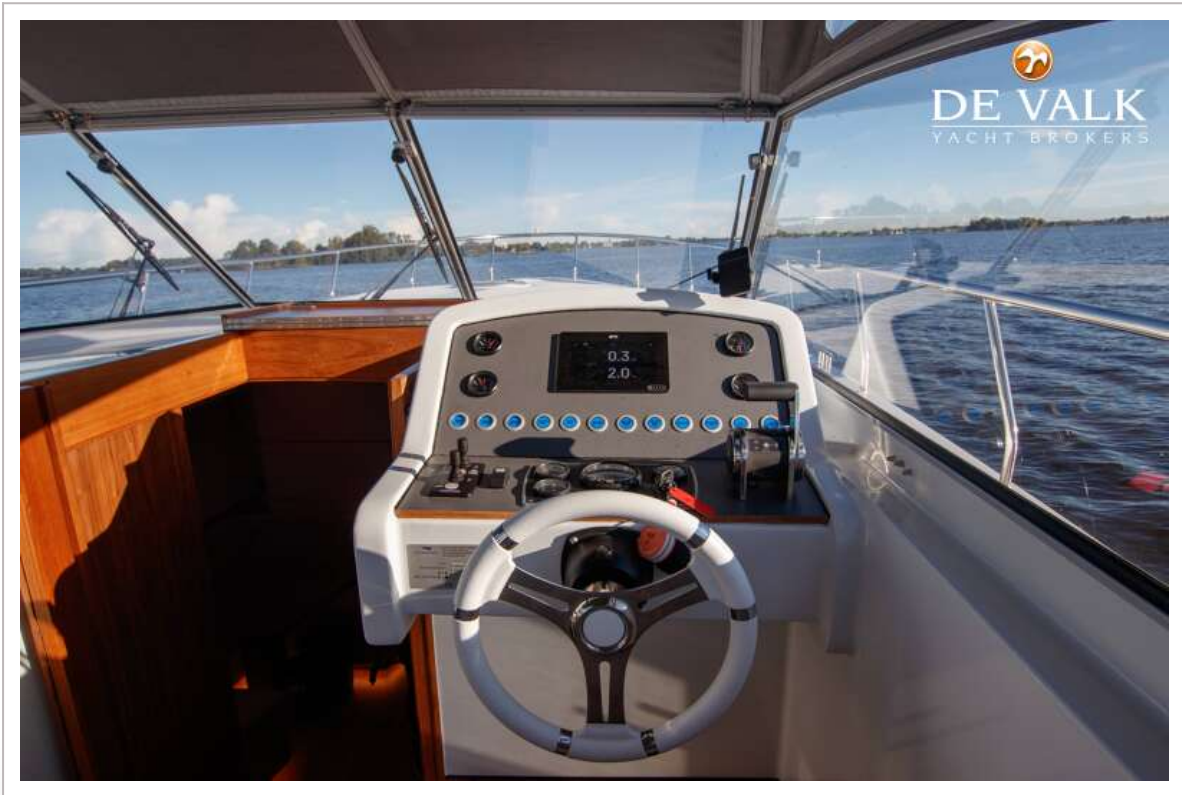
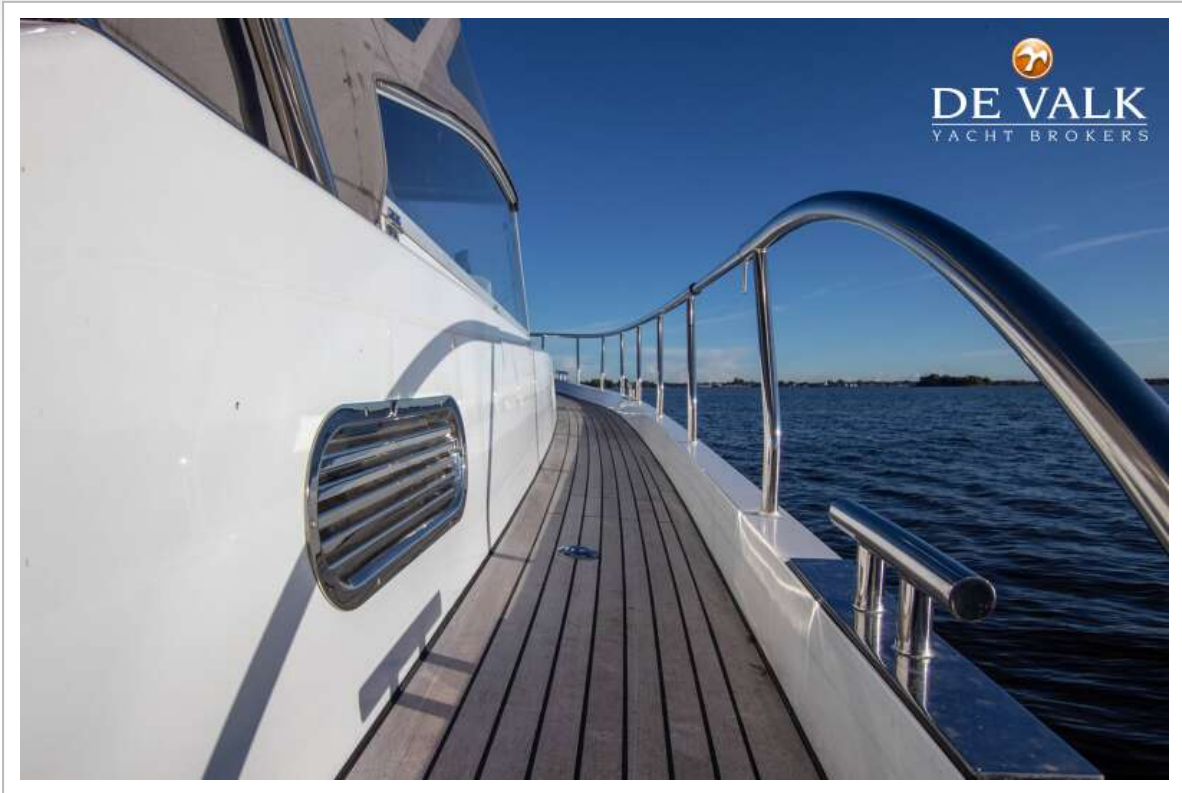
VAN DER HEIJDEN 1350 CRUISER



VAN DER HEIJDEN 1350 CRUISER



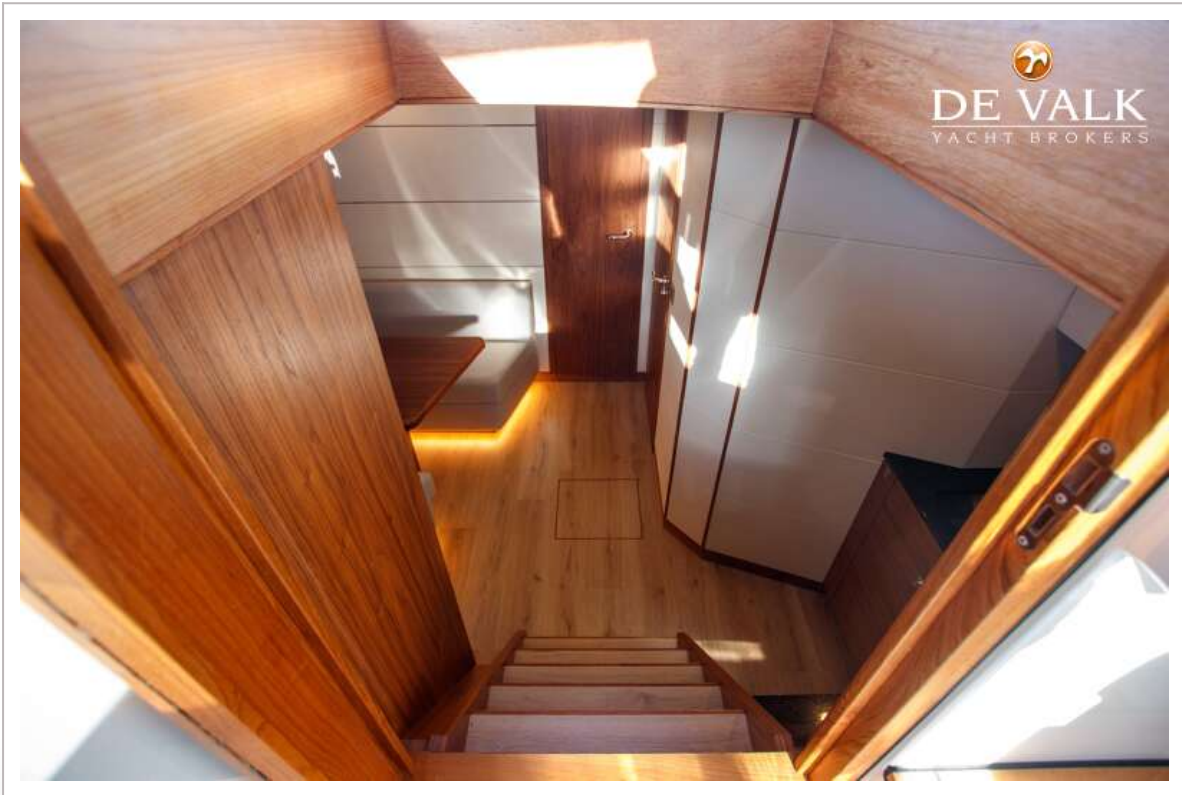
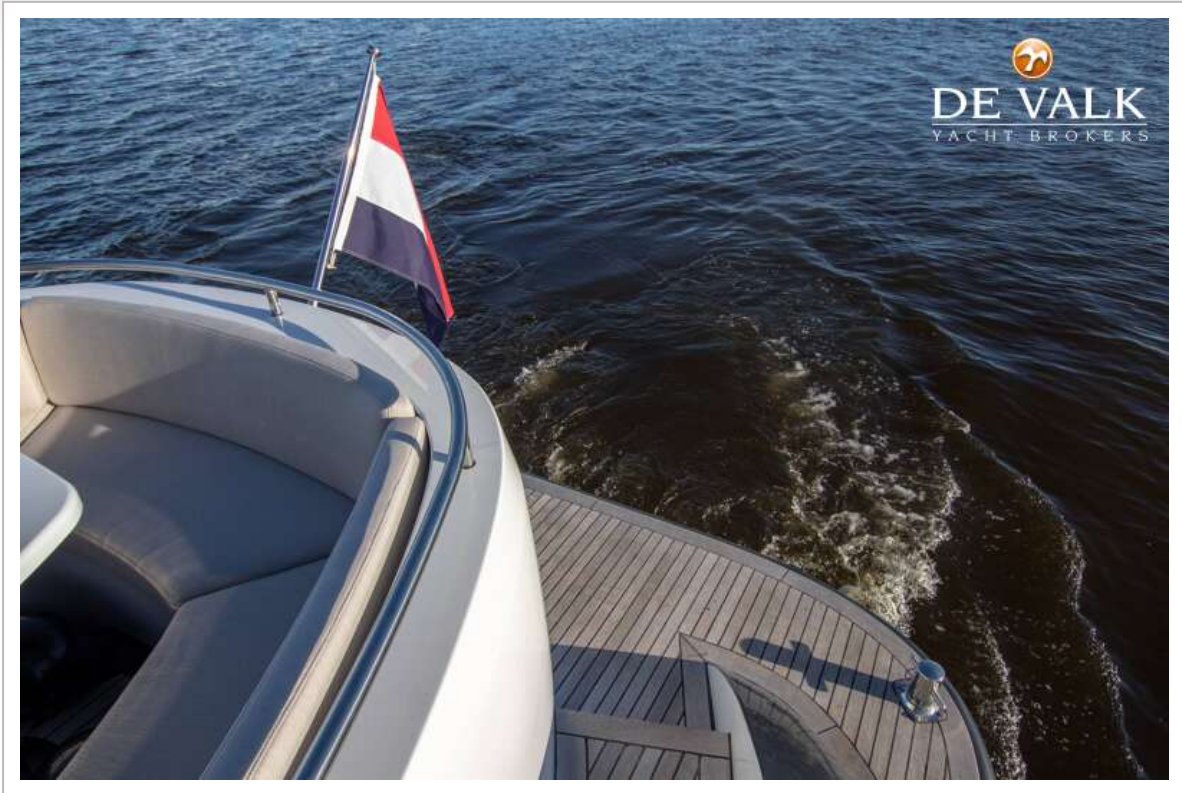
VAN DER HEIJDEN 1350 CRUISER



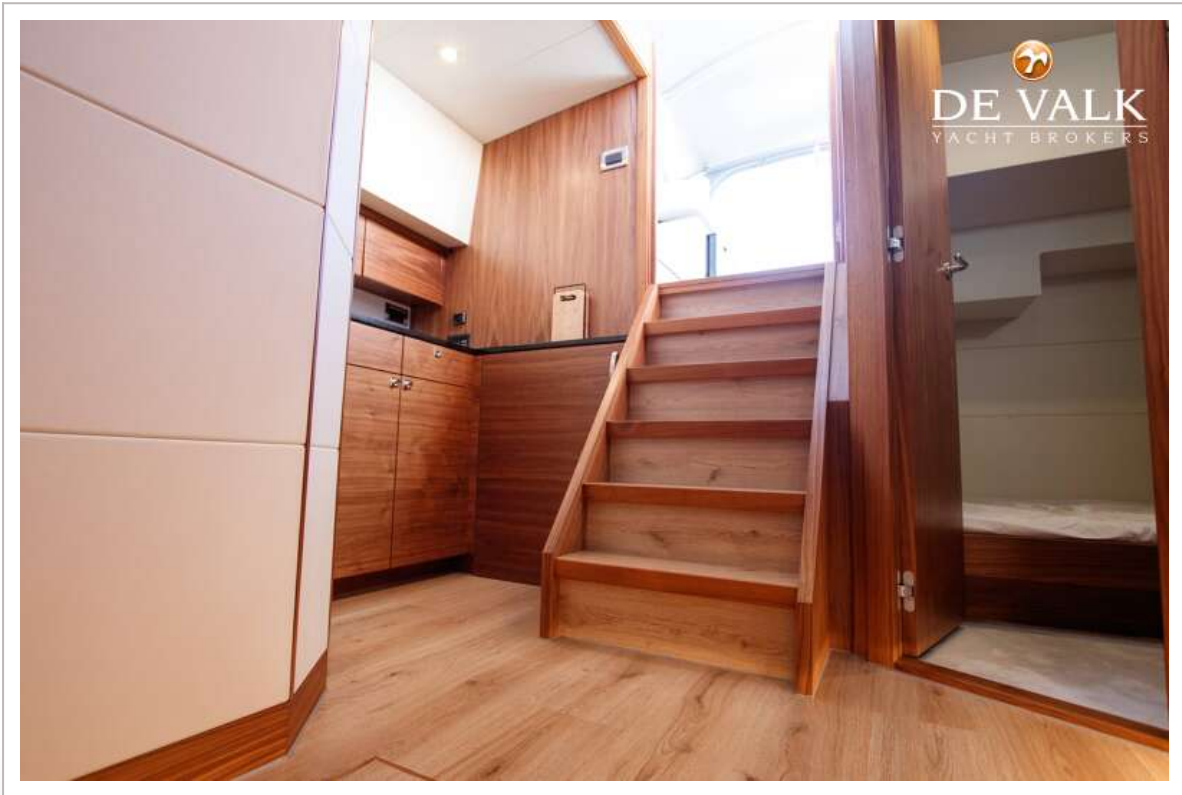
VAN DER HEIJDEN 1350 CRUISER



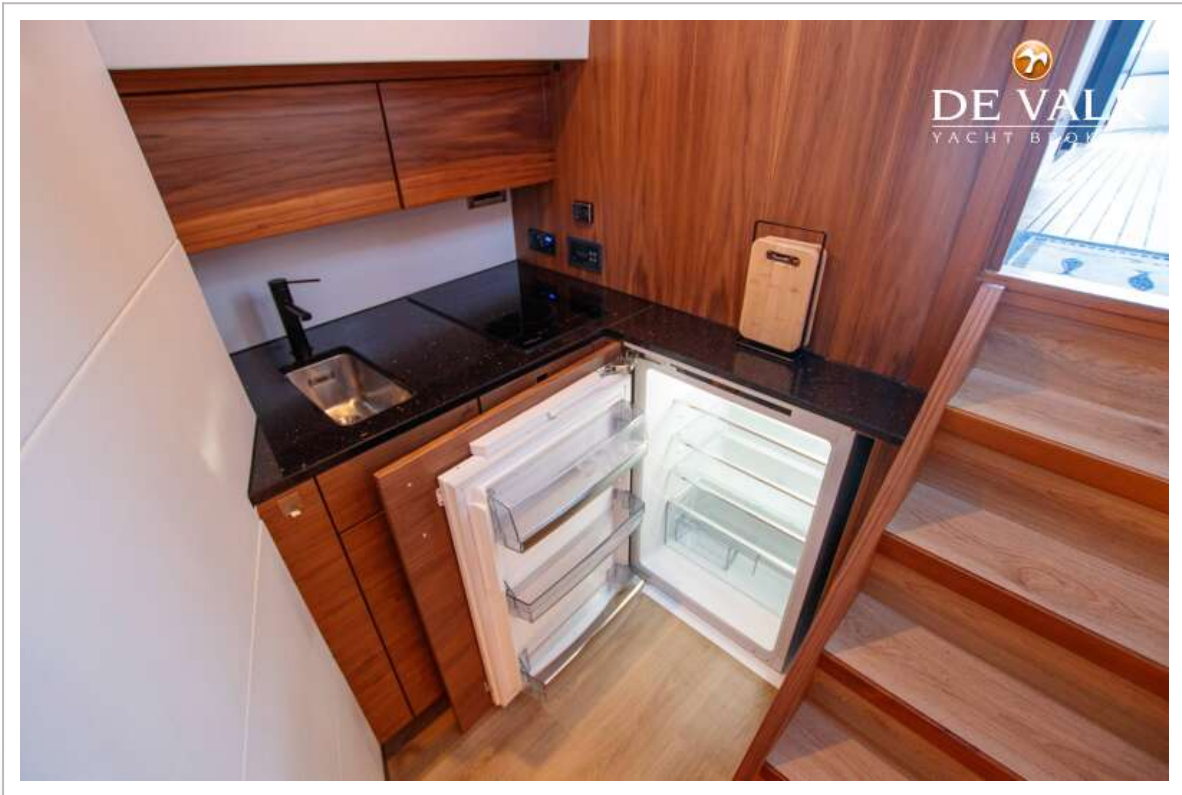
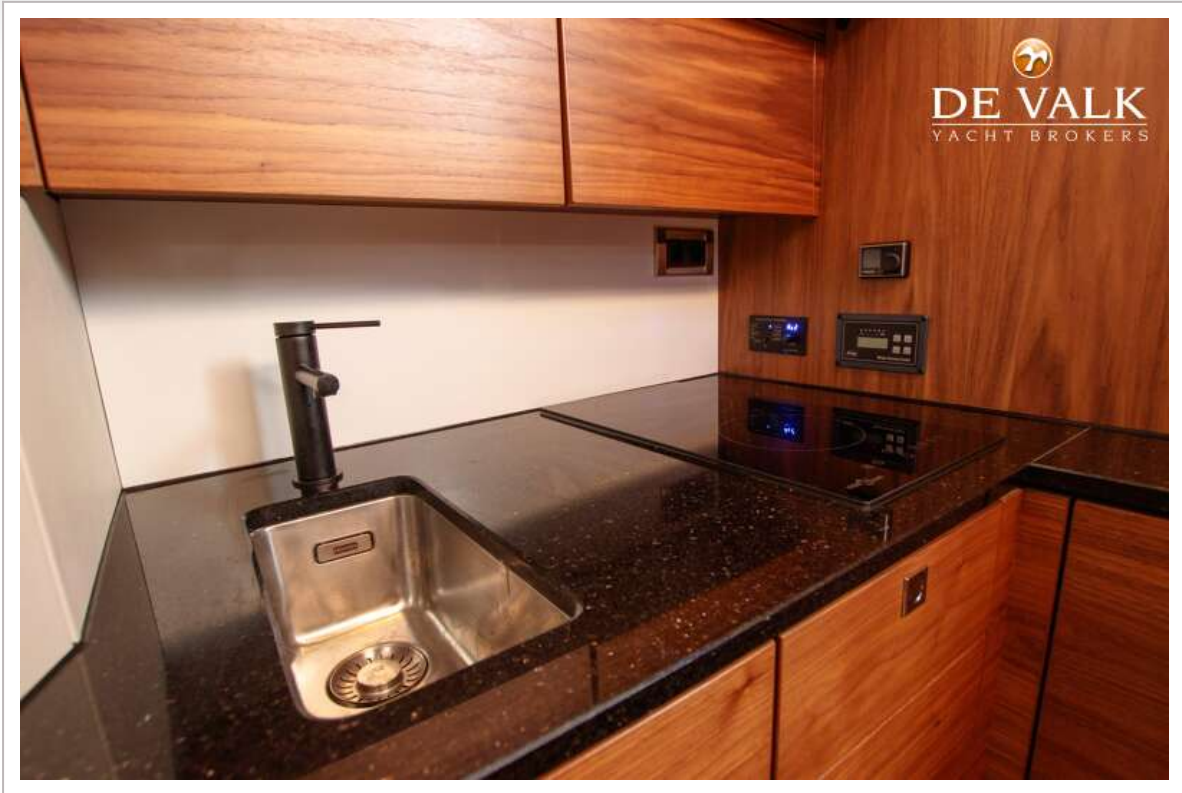
VAN DER HEIJDEN 1350 CRUISER



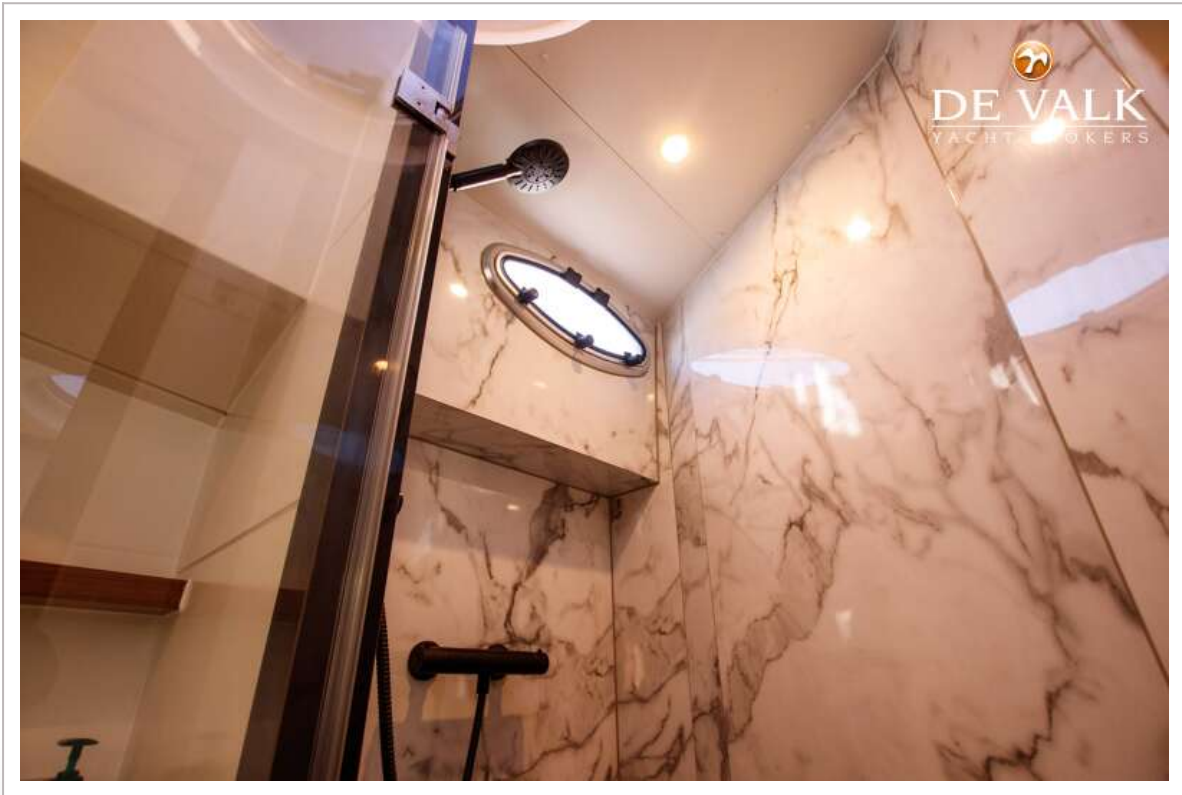
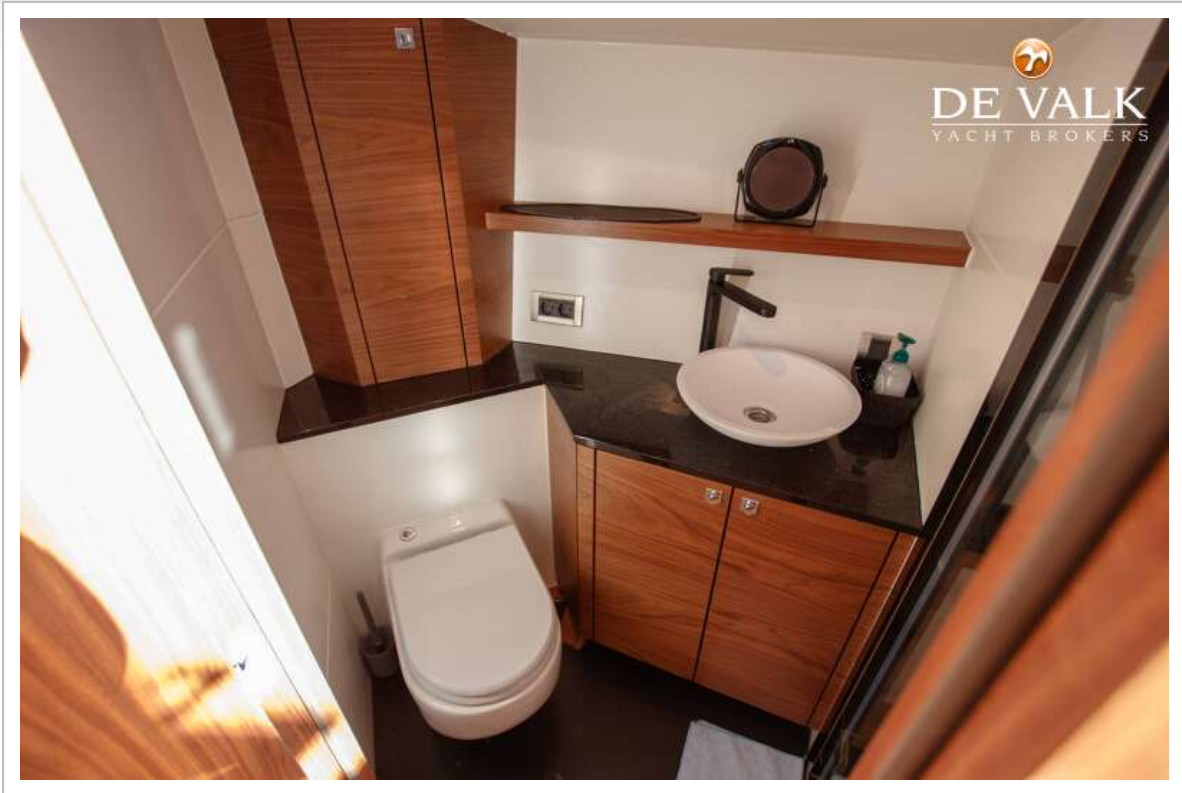
VAN DER HEIJDEN 1350 CRUISER



VAN DER HEIJDEN 1350 CRUISER



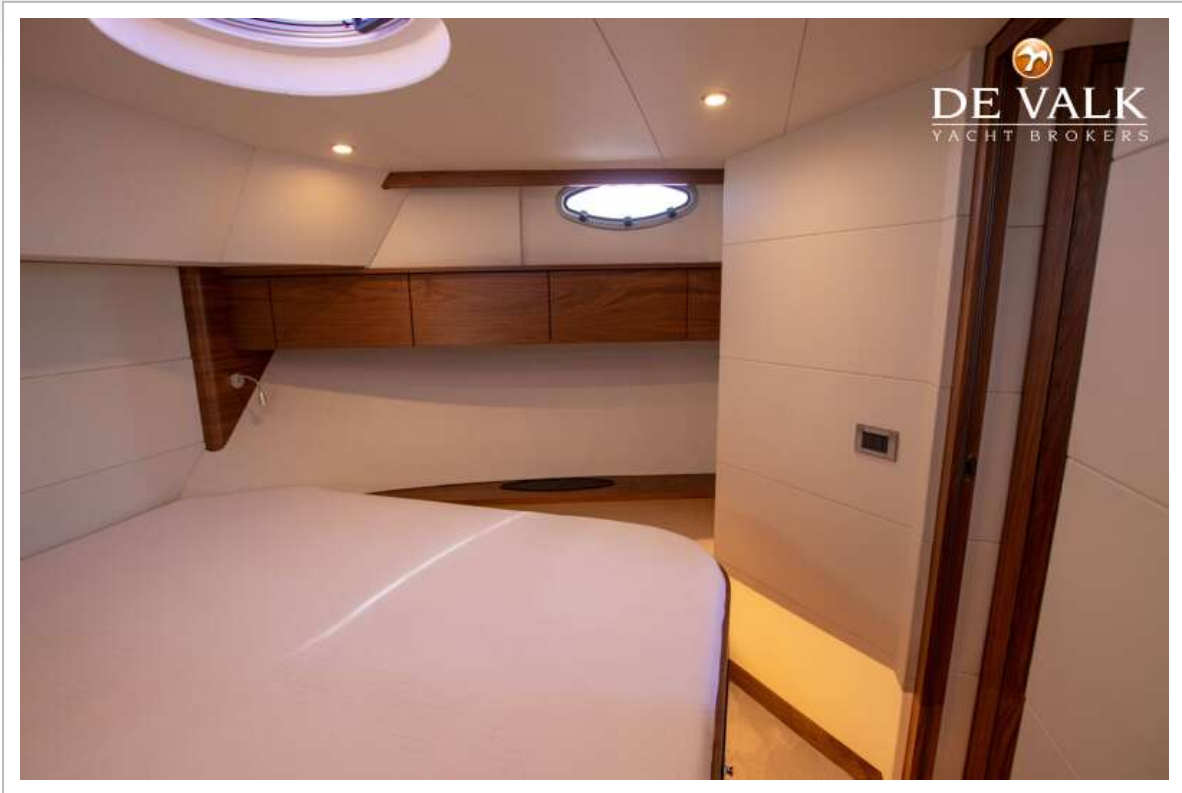
VAN DER HEIJDEN 1350 CRUISER



VAN DER HEIJDEN 1350 CRUISER



VAN DER HEIJDEN 1350 CRUISER



VAN DER HEIJDEN 1350 CRUISER



VAN DER HEIJDEN 1350 CRUISER



VAN DER HEIJDEN 1350 CRUISER

