



DE VALK  
YACHT BROKERS



SUNSEEKER PREDATOR 56 - SAVAGE RIVALE



DE VALK  
YACHT BROKERS

# SUNSEEKER PREDATOR 56 - SAVAGE RIVALE

## KOMMENTARE DES MAKLERS

An extremely unique Sunseeker Predator 56, named "Savage Rivale". This Sunseeker has had a complete cosmetic refit between 2016 and 2021. For example, the "Savage Rivale" has been fitted with new 'Esthec' composite decks, re-designed windows, the entire motor yacht has been repainted in a two-component paint, etc etc.. Of course, the interior was not left behind, in this Sunseeker Predator 56 - Savage Rivale the entire interior is renewed with high quality materials. Are you looking for a real "eye catcher" where everyone looks back? Now available for viewing by appointment around Amsterdam!

*Jochem Heijermans*

## TECHNISCHE DATEN

<b>Maße</b>	18.73 x 4.56 x 1.03 (m)	<b>Werft</b>	Sunseeker Shipyards
<b>Baujahr</b>	2002	<b>Kabinen</b>	3
<b>Material</b>	GFK	<b>Kojen</b>	6
<b>Motor(en)</b>	2 x MAN D2848LE-403650L diesel	<b>PS/kW</b>	2 x 800.00 (PS), 588.00 (kW)
<b>Verkaufspreis</b>	verkauft (MwSt. )	<b>Liegeplatz</b>	elsewhere / nicht im Verkaufsbüro

## KONTAKT

<b>Verkaufsbüro</b>	De Valk Belgium	<b>Telefon</b>	+3258680218
<b>Adresse</b>	1401 PT Nieuwpoort Belgium	<b>E-Mail</b>	belgium@devalk.nl

## HAFTUNGS AUSSCHLUSS

Diese Angaben erfolgen nach bestem Wissen, können jedoch nicht garantiert werden.



# SUNSEEKER PREDATOR 56 - SAVAGE RIVALE

## ALLGEMEIN

<b>Modell</b>	SUNSEEKER PREDATOR 56 - SAVAGE RIVALE
<b>Typ</b>	Motoryacht
<b>Rumpflänge (m)</b>	18,73
<b>Breite (m)</b>	4,56
<b>Tiefgang (m)</b>	1,03
<b>Stehhöhe (m)</b>	2,00
<b>Baujahr</b>	2002
<b>Werft</b>	Sunseeker Shipyards
<b>Land</b>	Vereinigtes Königreich
<b>Entwerfer</b>	Savage Rivale
<b>Gewicht (t)</b>	23,7
<b>CE Norm</b>	A
<b>Rumpfmateri al</b>	GFK
<b>Rumpffarbe</b>	Grau
<b>Rumpfform</b>	Deep-V
<b>Material Aufbauten</b>	GFK
<b>Stossliste</b>	Edelstahl
<b>Deckmaterial</b>	GFK
<b>Deck Finish</b>	synthetisches Teak Esthec (2021)
<b>Deck Finish Aufbauten</b>	Antirutsch Belag
<b>Pflicht Bedeckung</b>	Teak Esthec (2021)
<b>Antifouling (Jahr)</b>	(2021)
<b>Fenster Einfassung</b>	Edelstahl
<b>Fenster Material</b>	Sicherheitsglas
<b>Decks Luke</b>	ja
<b>Bullauge</b>	GRP
<b>Radar Träger</b>	nicht klappbar
<b>Treibstofftank (Liter)</b>	Aluminium 2350
<b>Füllstandsanzeige (Treibstofftank)</b>	ja
<b>Trinkwassertank (Liter)</b>	Aluminium 650



# SUNSEEKER PREDATOR 56 - SAVAGE RIVALE

Füllstandsanzeige (Trinkwasser)	ja
Fäkaelien Tank (Liter)	200
Füllstandsanzeige (Fakaelientank)	ja
Fäkaelien Tankablauf	Deck Verbindung + Pumpe
Radsteuerung	hydraulik
Weitere Info Farbe und Anstrich	Two components (2021)

## UNTERKUNFT

Kabinen	3
Kojen	6
Innen	(2021)
Fussboden	Teppich (2021)
Salon	ja
Standhöhe Salon (m)	2.00
Heizung	elektrisch 220V
Klima Anlage	3x Marine Air Systems(2021)
Schiebetür zum Cockpit	ja
Kombüse	(2021)
Arbeitsfläche	Composite (2021)
Spülbecken	Edelstahl (2021)
Herd	Induktion (2021)
Kuhlschrank	ja
Warmwasser System	220V + Motor
Wasserdruck System	elektrisch
Eismaschine	Optional
Kaffeemaschine	ja
Eignerkabine	Französisch Bett
Kleiderschrank	hängend/Schublad/Regale
Badezimmer	en suite
Toilet	en suite
Toilette System	elektrisch



<b>Handwaschbecken</b>	im Badezimmer
<b>Dusche</b>	en suite
<b>Gästekabine 1</b>	Zwei Einzelbetten
<b>Kleiderschrank</b>	hängend/Schublad/Regale
<b>Badezimmer</b>	en suite
<b>Toilette</b>	gemeinsam
<b>Toilette System</b>	elektrisch
<b>Handwaschbecken</b>	im Badezimmer
<b>Dusche</b>	en suite
<b>Gästekabine 2</b>	Zwei Einzelbetten
<b>Kleiderschrank</b>	hängend/Schublad/Regale

## MASCHINEN

<b>Motoranzahl</b>	2
<b>Marke</b>	MAN
<b>Typ</b>	D2848LE-403650L
<b>PS</b>	800
<b>kW</b>	588
<b>Kraftstoffart</b>	Diesel
<b>Installiert im Jahr</b>	2002
<b>Höchstgeschwindigkeit (Kn)</b>	33
<b>Marschgeschwindigkeit (Kn)</b>	24
<b>Verbrauch (l/h)</b>	110
<b>Motorstunden</b>	560
<b>Kühlungssystem Motor</b>	indirekte Wärmetauscher
<b>Antrieb</b>	V-drive
<b>Motor bedienung</b>	elektrisch
<b>Gewende getriebe</b>	hydraulic ZF
<b>Bugschraube</b>	elektrisch
<b>Heckschraube</b>	elektrisch
<b>Exhaust</b>	wassergekühlt



# SUNSEEKER PREDATOR 56 - SAVAGE RIVALE

<b>Propeller Typ</b>	fest Nibral
<b>Propellerblätter</b>	4
<b>Material Propellerwelle</b>	Edelstahl
<b>Propellerwelle schmierung</b>	Wasser
<b>Elektrische Bilgenpumpe</b>	ja
<b>Elektrische Anlage</b>	12V/24V/220V
<b>Generator</b>	leise Separator Kohler 11KW
<b>Batterien</b>	ja
<b>Starterbatterie</b>	ja
<b>Versorgungsbatterie</b>	ja
<b>Generatorbatterie</b>	ja
<b>Batterie Ladegerat</b>	ja
<b>Batterie Ladegerat/Umwandler</b>	Victron Multiplus 3000W
<b>Landstrom</b>	mit Kabel
<b>Trimklappen</b>	ja

## NAVIGATION

<b>Kompass</b>	ja
<b>Tiefenanziege</b>	ja
<b>Logge</b>	ja
<b>UKW</b>	ja
<b>Autopilot</b>	ja
<b>Navigation Beleuchtung</b>	ja

## AUSRÜSTUNG

<b>Feste Fenster</b>	ja
<b>Spritzverdek</b>	(2021)
<b>Bimini</b>	(2021)
<b>Cockpit Polster</b>	(2021)
<b>Cockpit Tisch</b>	(2021)
<b>Badeplattform</b>	Hydraulisch 350kg



# SUNSEEKER PREDATOR 56 - SAVAGE RIVALE

Badeleiter	Edelstahl
Gangway	Besenzoni 3-way
Heckdusche	W+C
Anker	ja
Ankerkette	ja
Ankerwinde	elektrisch
Gangspill	ja
See Reling	Edelstahl
Zupackenschiene (aufbauten)	Edelstahl
Heckkorb	ja
Scheibenwischer	ja
Horn	elektrisch
Fenderkissen	ja
Festmacher	ja
TV	ja
Surround Sound System	Cockpit Rockford Fosgate (2021)
Lautsprecher im Pflicht	ja
Lautsprecher im Salon	ja
Feuerlöscher in Maschine Raum	ja
Weitere Info	DJ console



# SUNSEEKER PREDATOR 56 - SAVAGE RIVALE

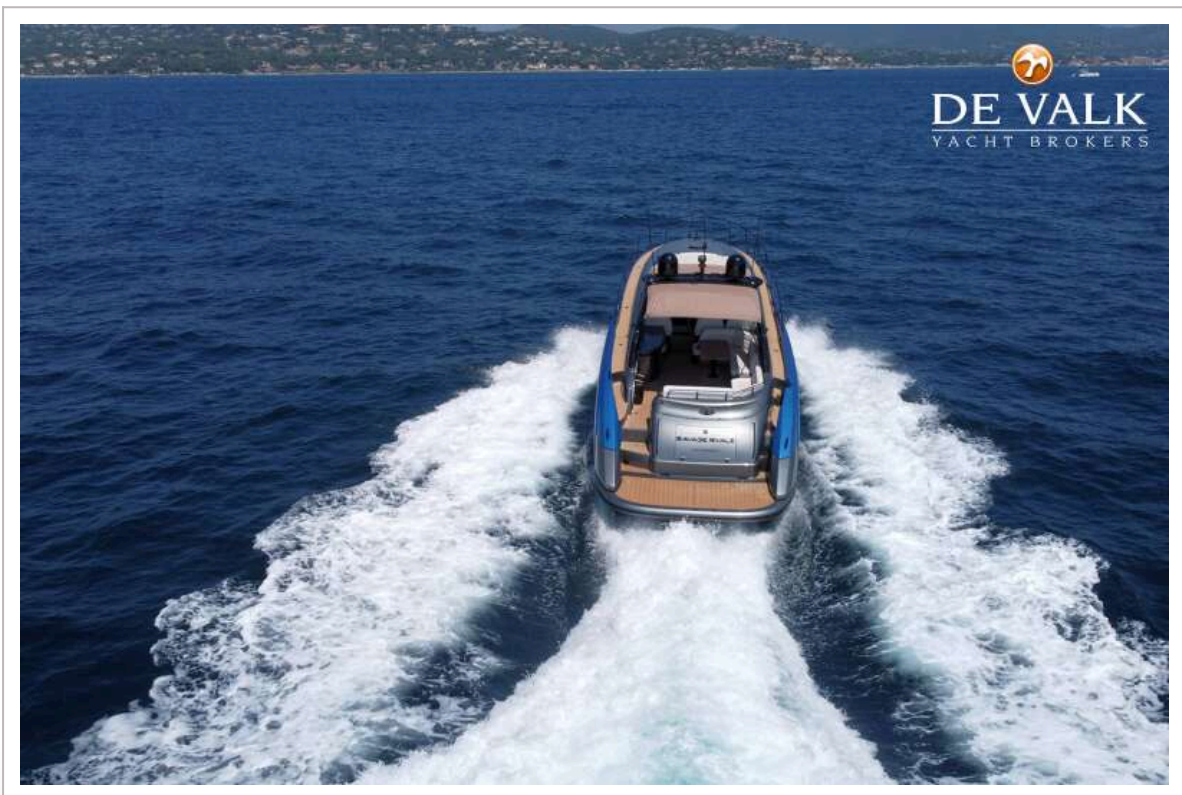




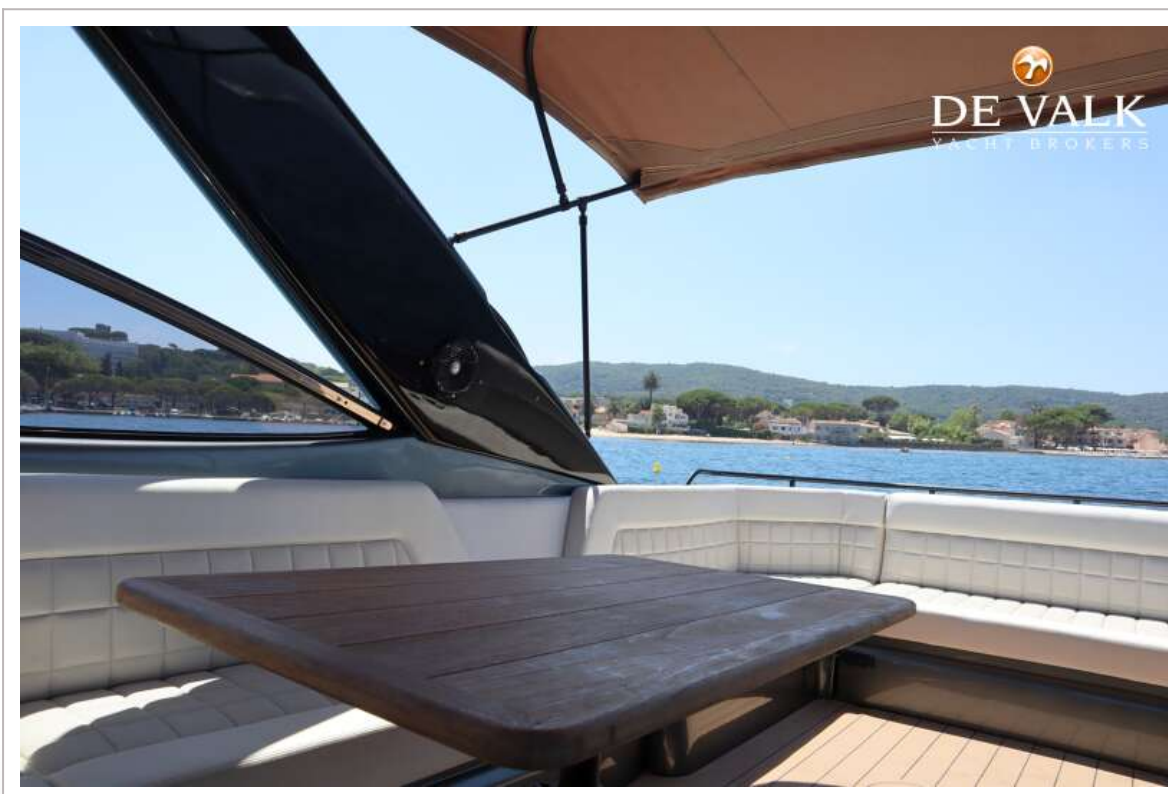
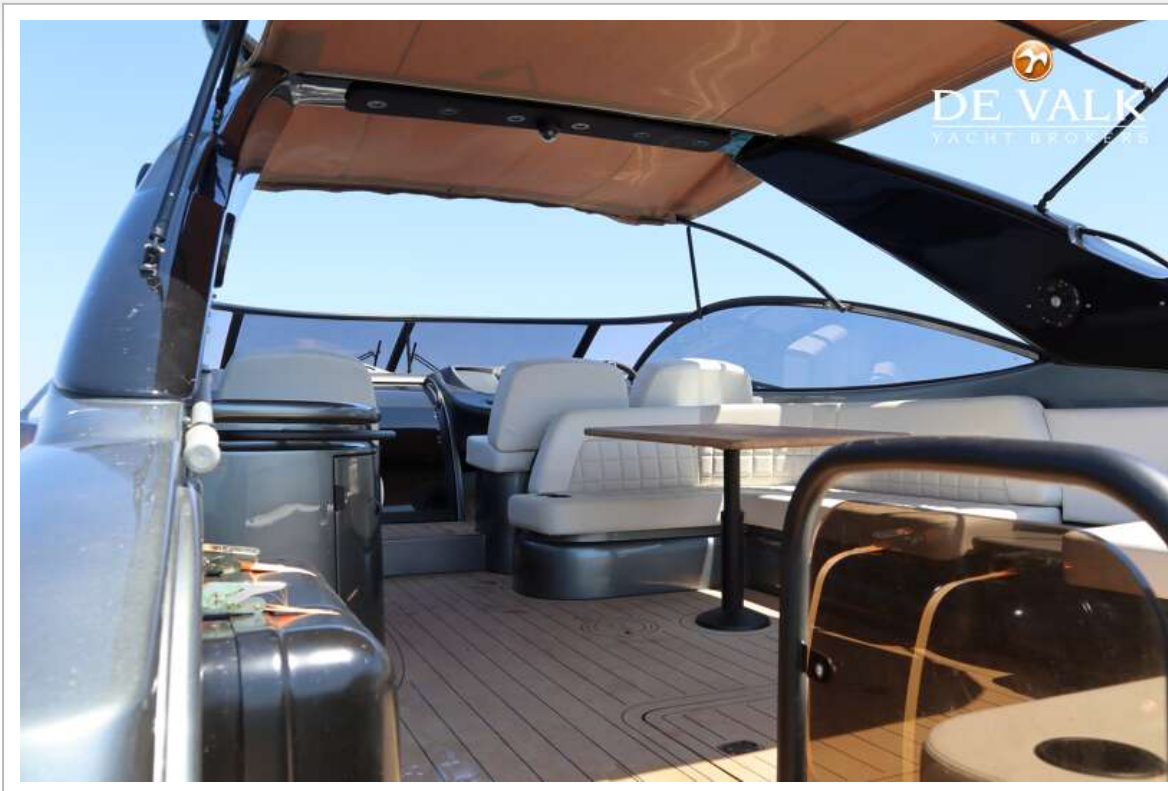
# SUNSEEKER PREDATOR 56 - SAVAGE RIVALE



# SUNSEEKER PREDATOR 56 - SAVAGE RIVALE



# SUNSEEKER PREDATOR 56 - SAVAGE RIVALE



# SUNSEEKER PREDATOR 56 - SAVAGE RIVALE



# SUNSEEKER PREDATOR 56 - SAVAGE RIVALE



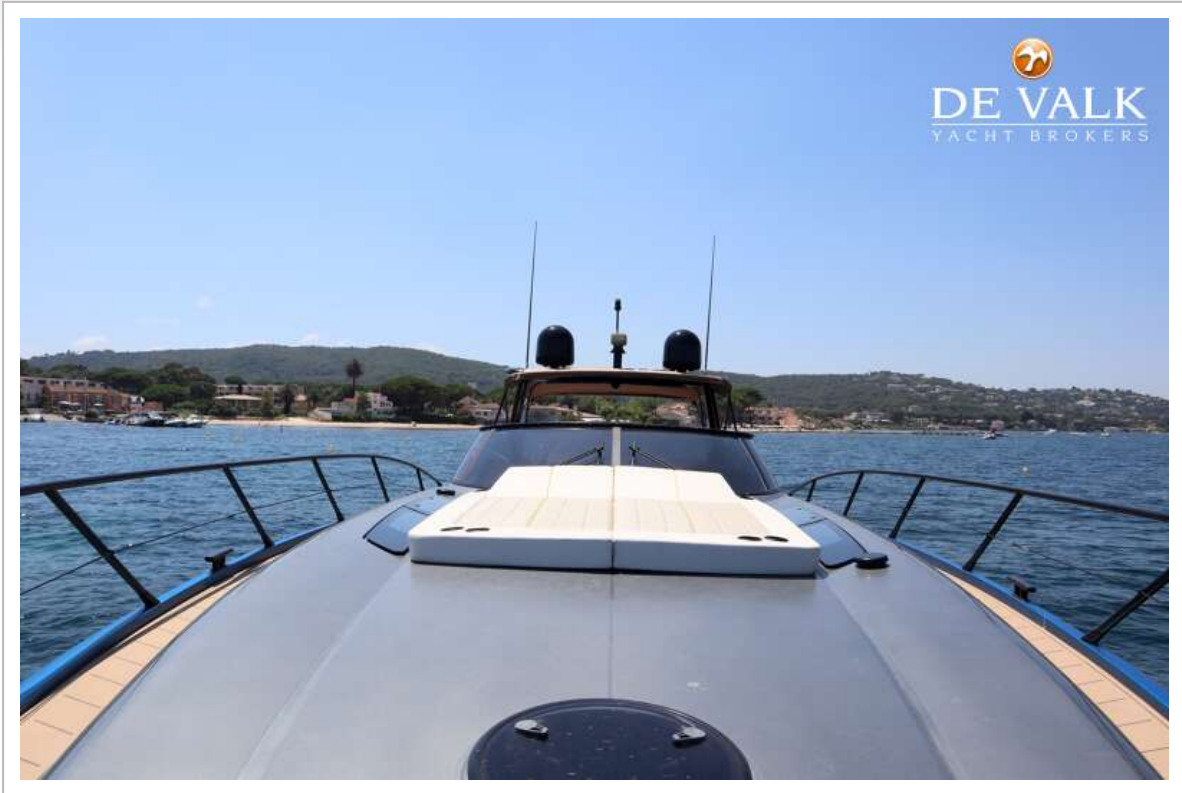
# SUNSEEKER PREDATOR 56 - SAVAGE RIVALE



# SUNSEEKER PREDATOR 56 - SAVAGE RIVALE

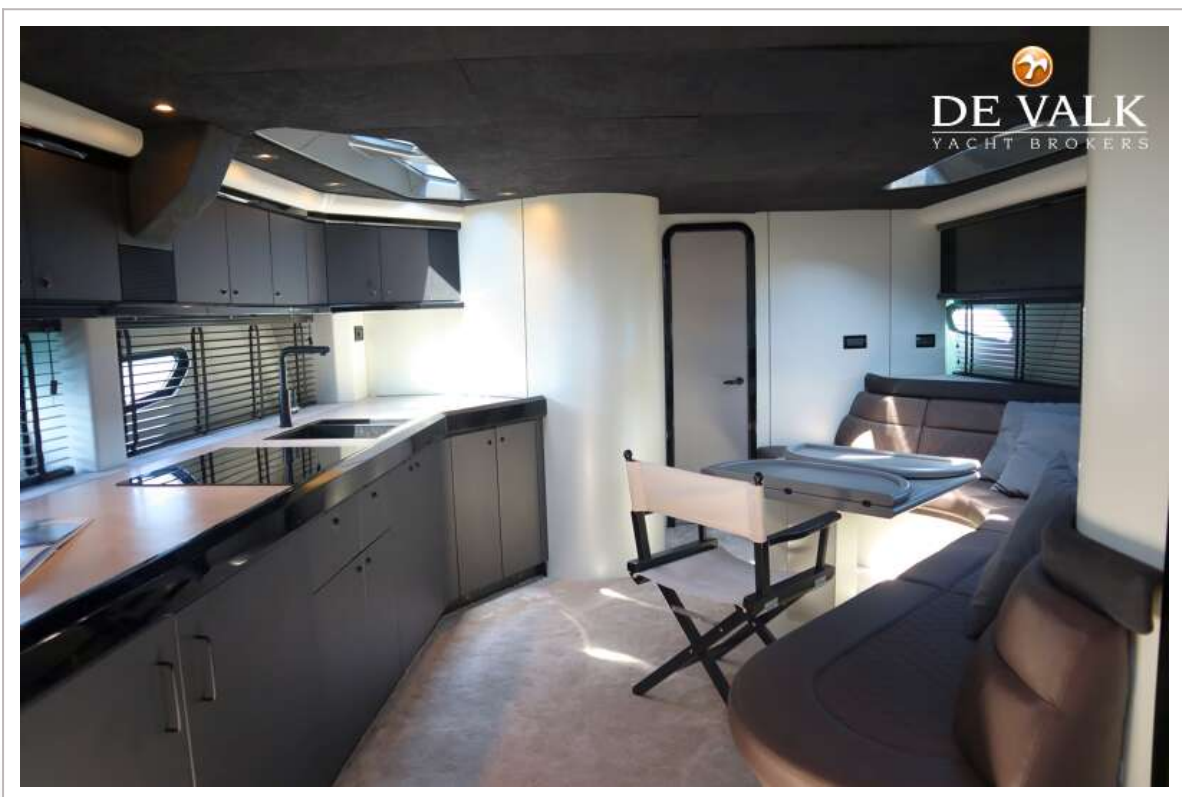
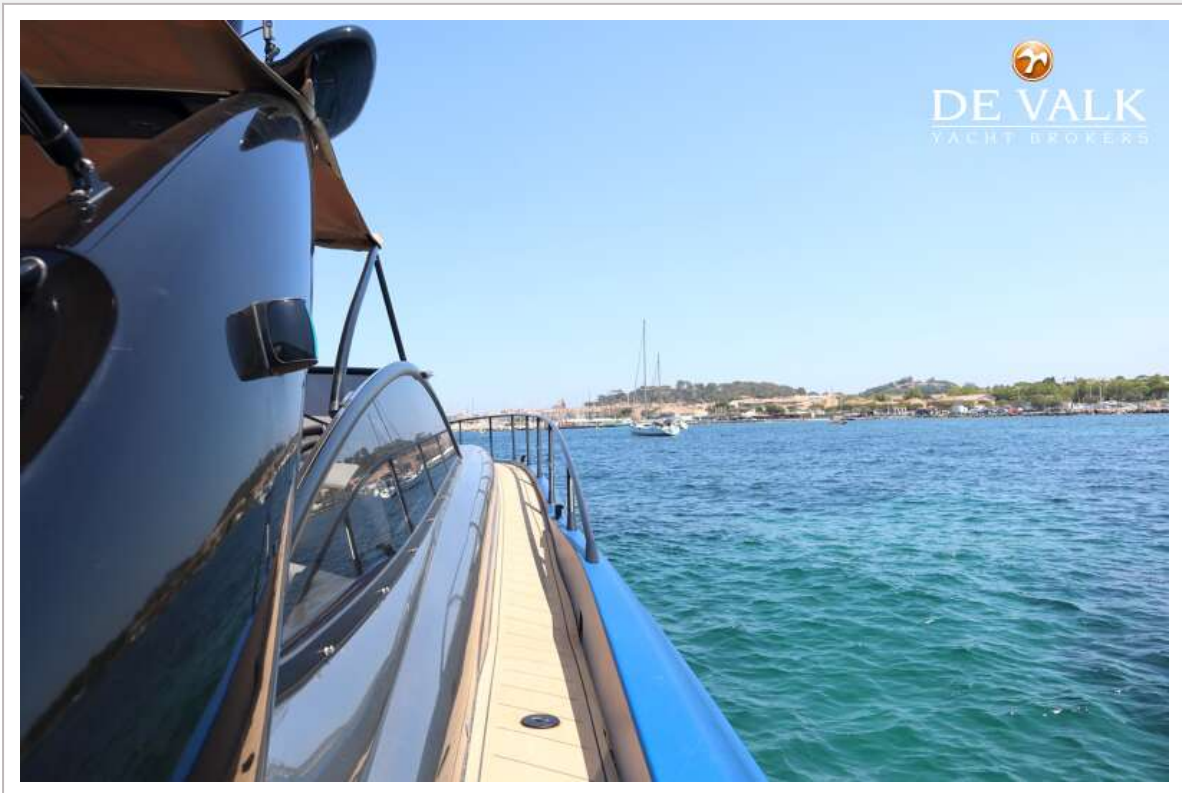


# SUNSEEKER PREDATOR 56 - SAVAGE RIVALE

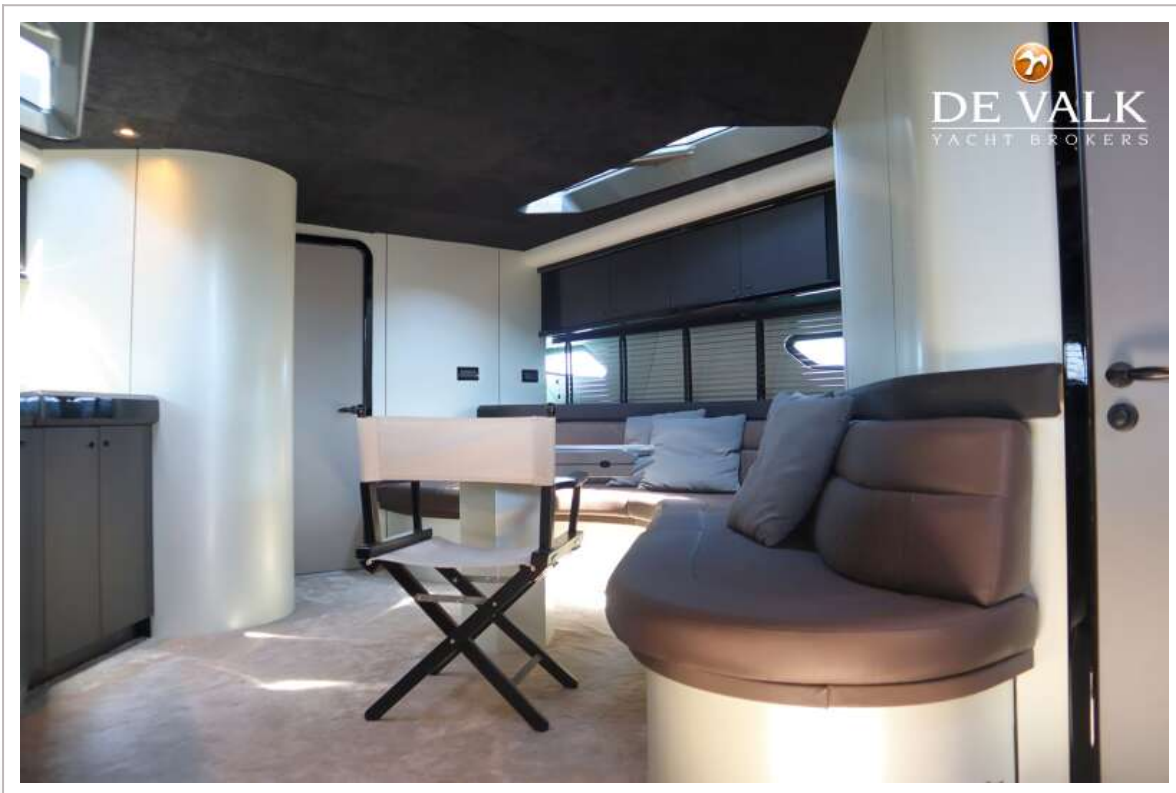




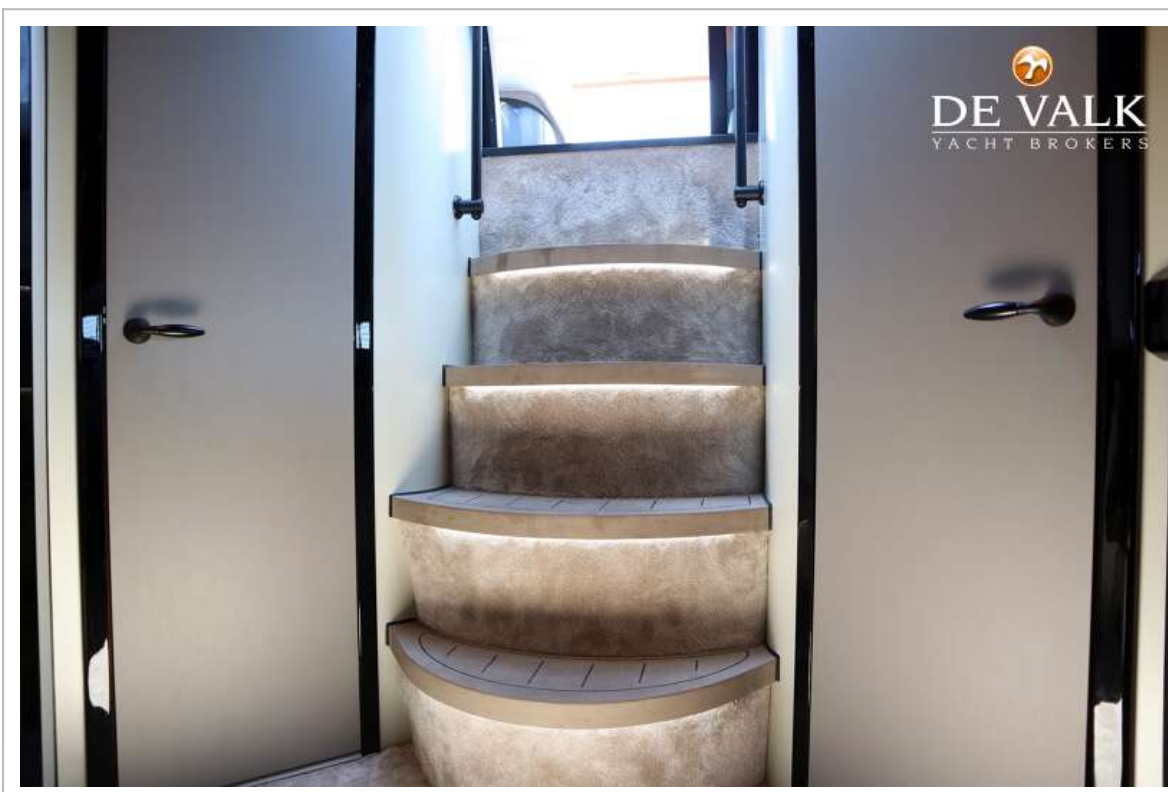
# SUNSEEKER PREDATOR 56 - SAVAGE RIVALE



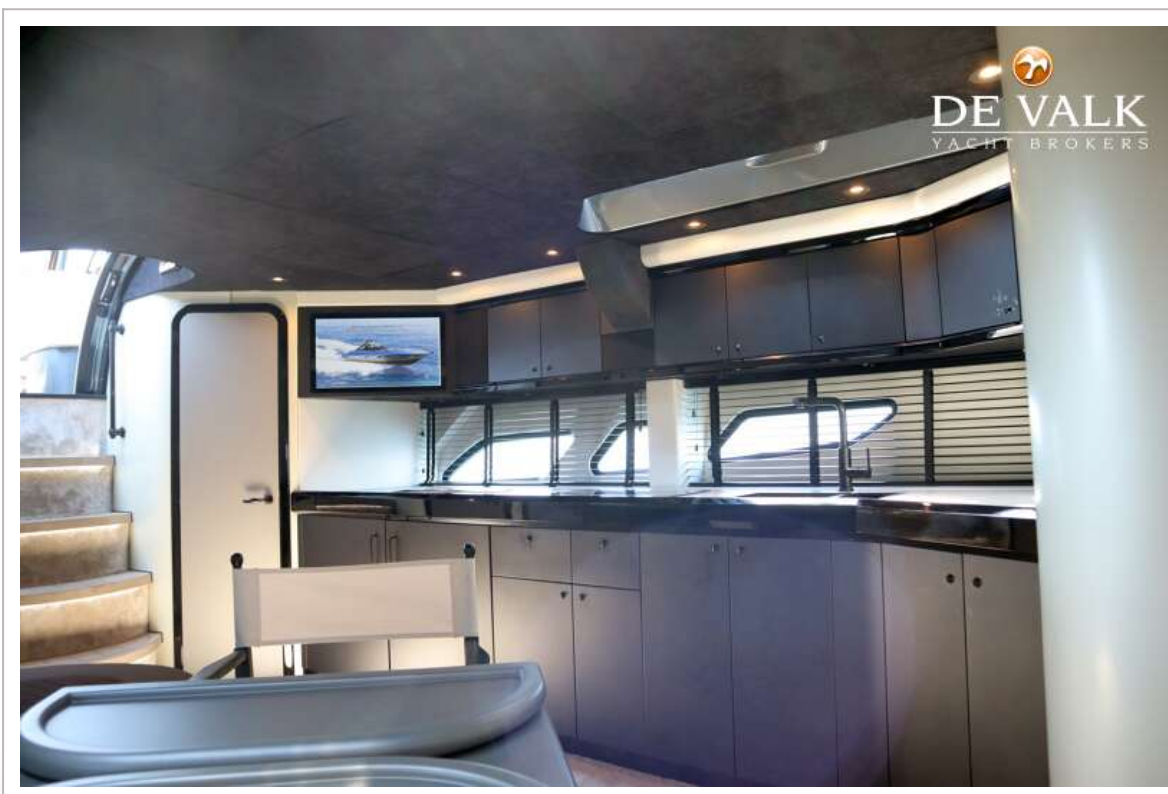
# SUNSEEKER PREDATOR 56 - SAVAGE RIVALE



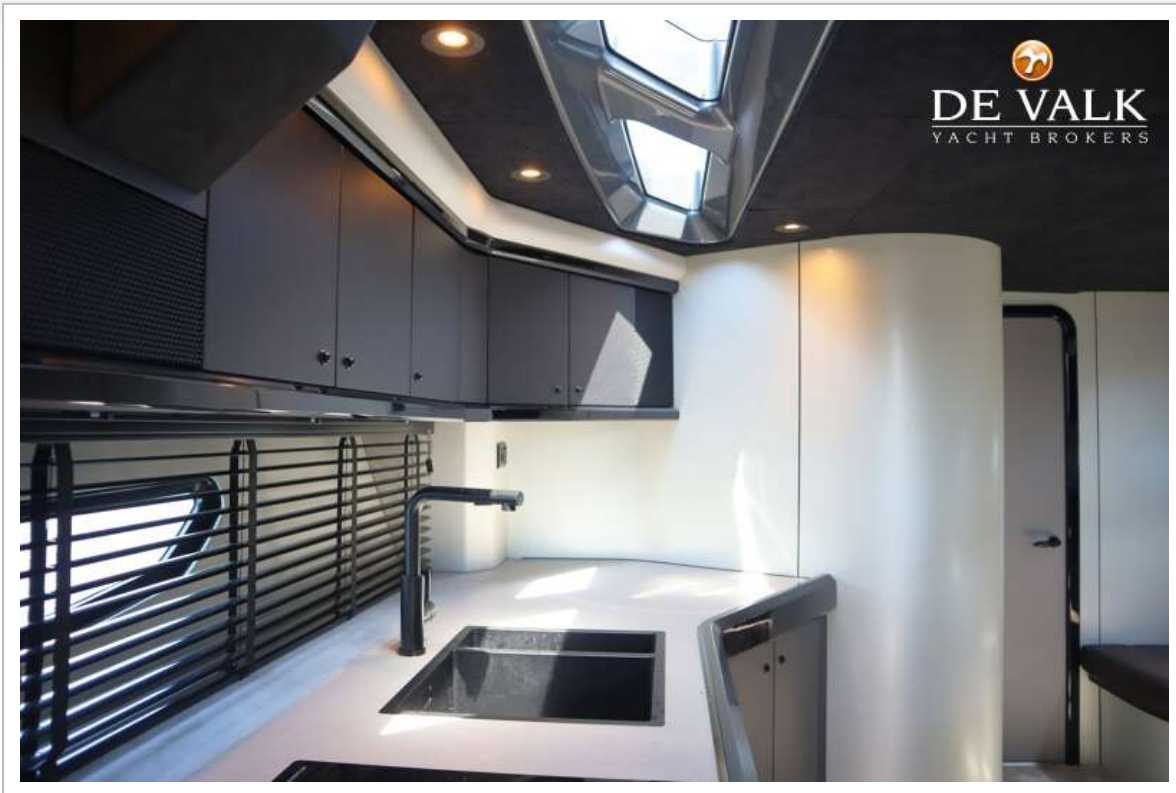
# SUNSEEKER PREDATOR 56 - SAVAGE RIVALE



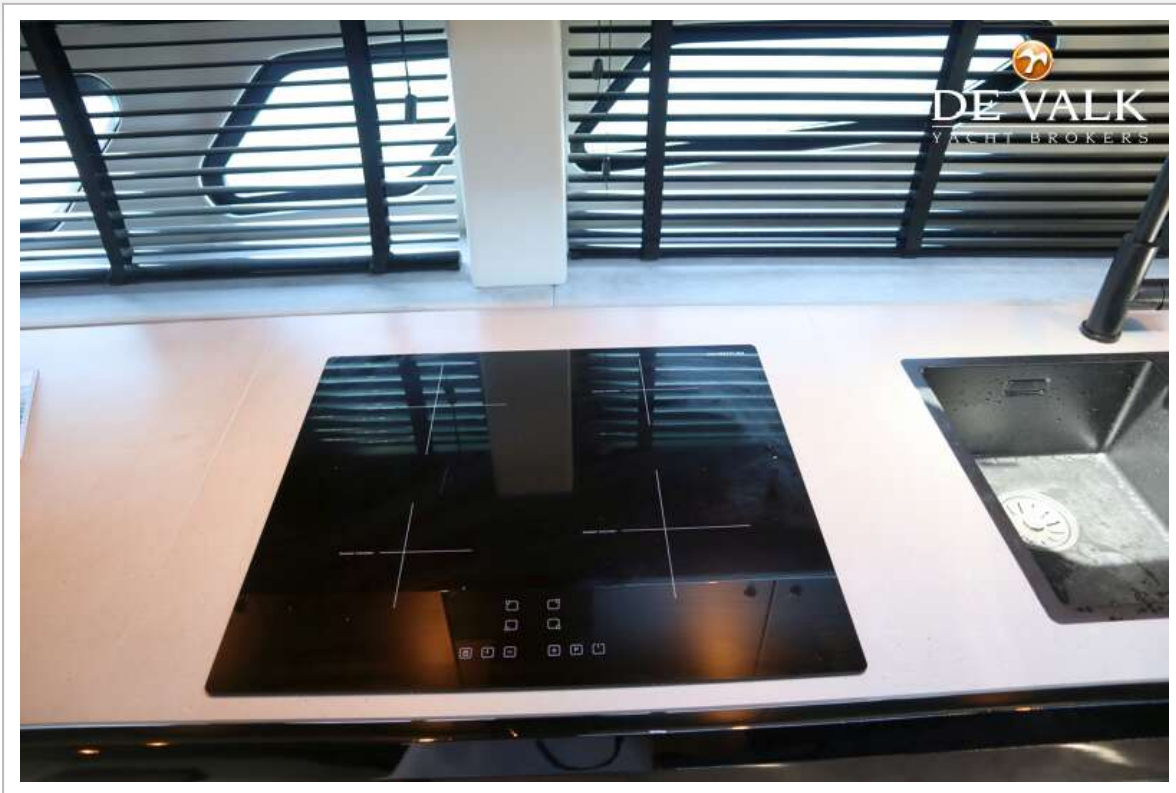
# SUNSEEKER PREDATOR 56 - SAVAGE RIVALE



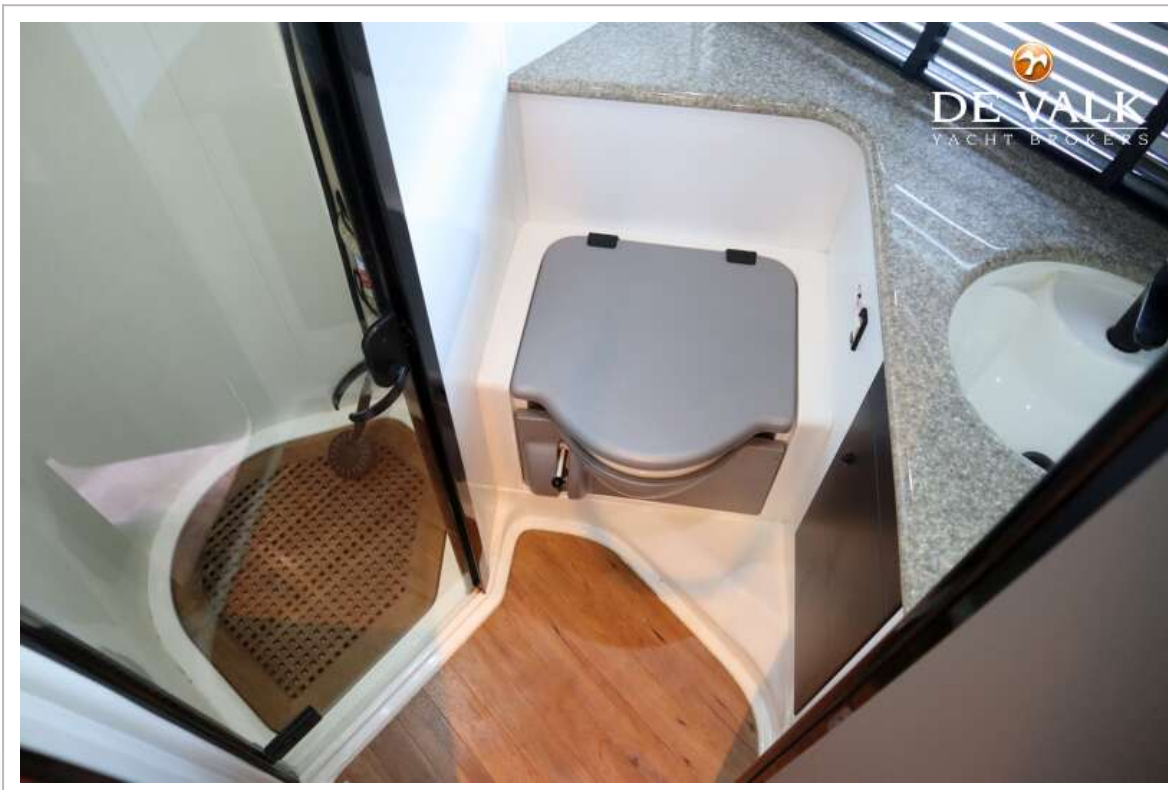
# SUNSEEKER PREDATOR 56 - SAVAGE RIVALE

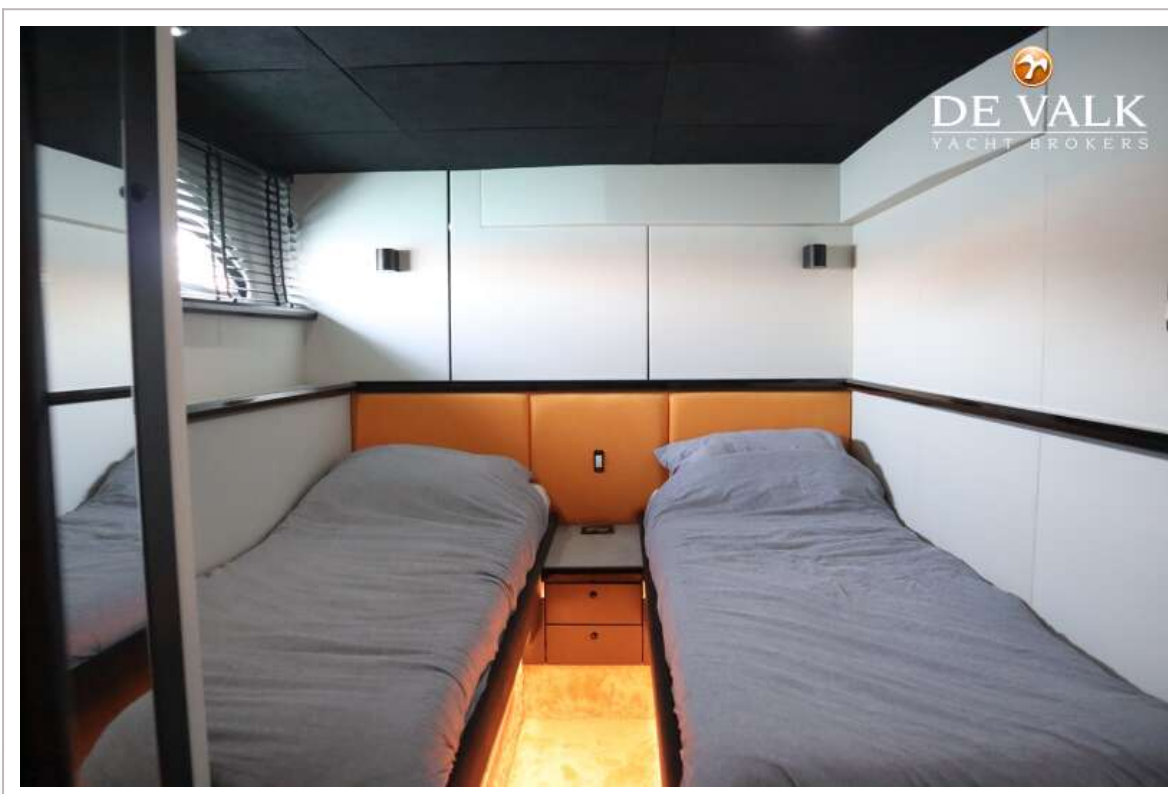
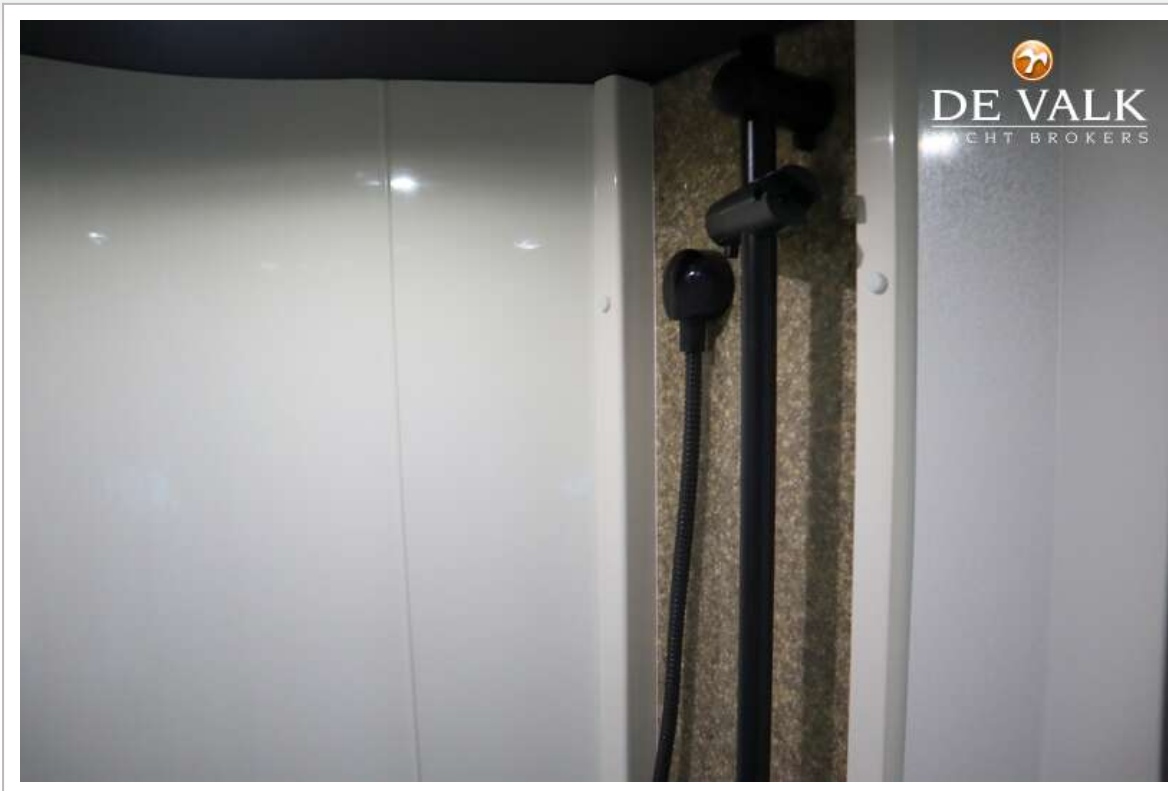


# SUNSEEKER PREDATOR 56 - SAVAGE RIVALE



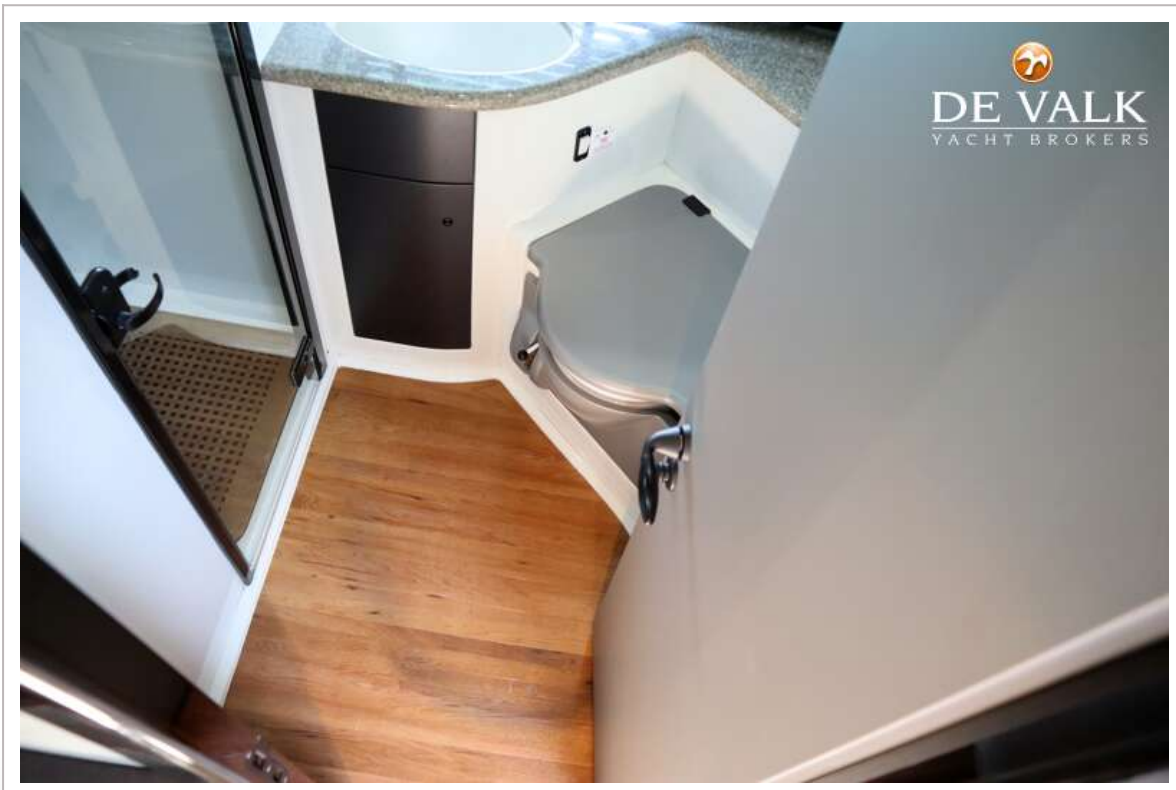
# SUNSEEKER PREDATOR 56 - SAVAGE RIVALE



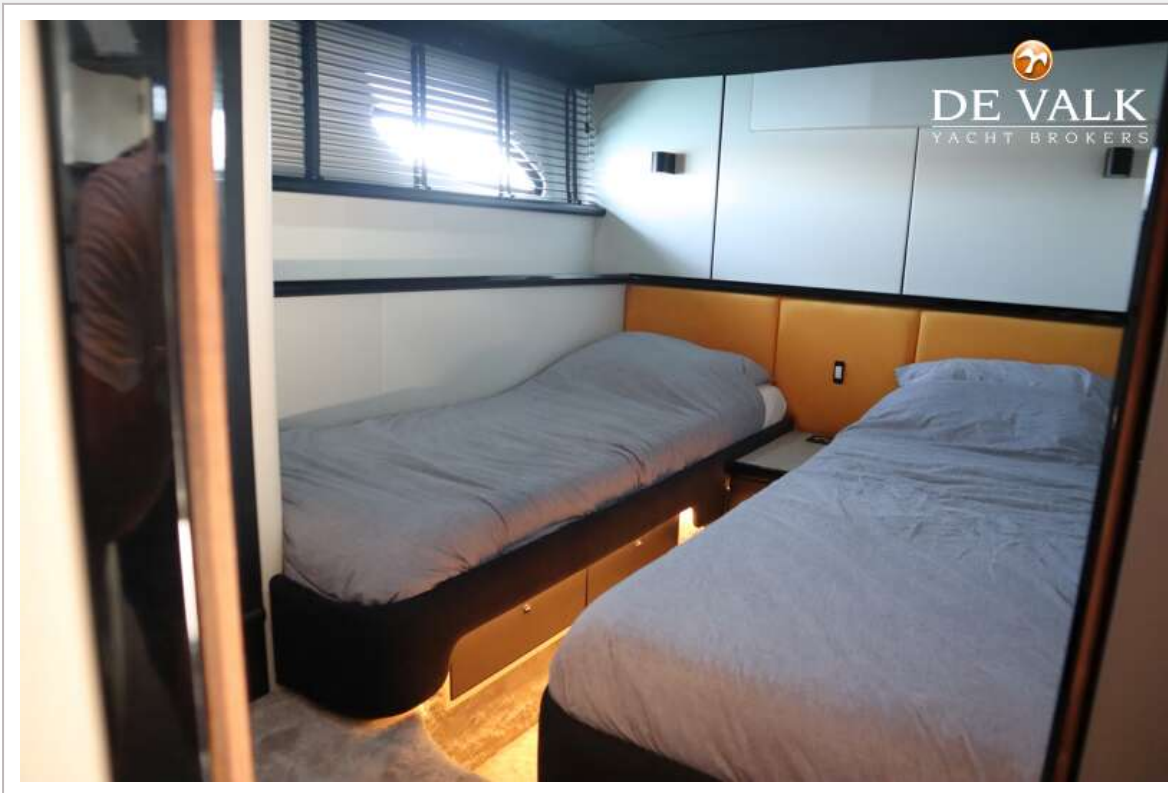




# SUNSEEKER PREDATOR 56 - SAVAGE RIVALE



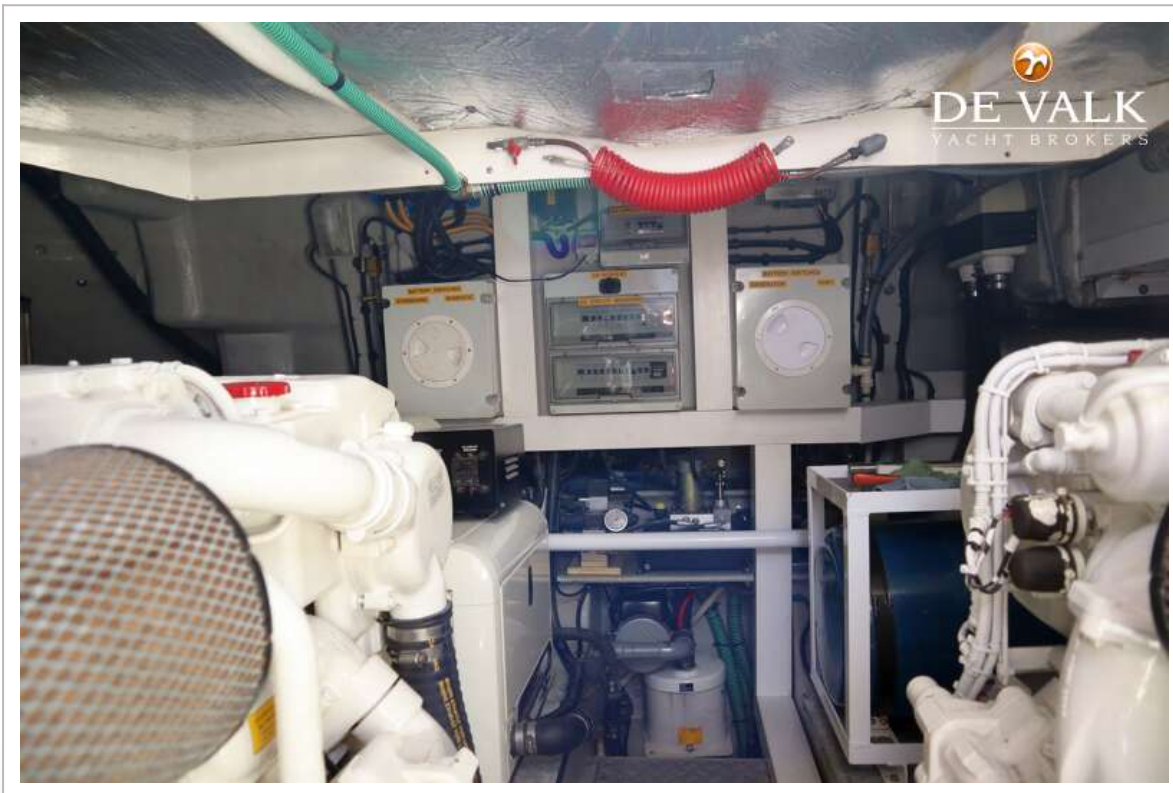
# SUNSEEKER PREDATOR 56 - SAVAGE RIVALE



# SUNSEEKER PREDATOR 56 - SAVAGE RIVALE



# SUNSEEKER PREDATOR 56 - SAVAGE RIVALE



# SUNSEEKER PREDATOR 56 - SAVAGE RIVALE

