



DE VALK
YACHT BROKERS



CUSTOM EXPLORER TRAWLER 1800



DE VALK
YACHT BROKERS

CUSTOM EXPLORER TRAWLER 1800

KOMMENTARE DES MAKLERS

True Explorer Trawler from the professional Heijmans & FSW Welgelegen yard in the Netherlands. This long range Bekebrede Trawler with Portugese bridgedeck has lots to offer to explore those far away shores. She has visited those places and has proven herself to be reliable safe and rugged. She comes well equipped for that and lots of live onboard comfort as well. She is purpose built and not a "floating gin palace". The impressive roundbilged hull with stabilisers shows her true character well. When this is what you are looking for, she is the Trawler that deserves your attention.

Marc Weijenberg

TECHNISCHE DATEN

Maße	18.45 x 5.25 x 2,00 / 1.80 (m)	Werft	Heijmans Scheepsbouw & FSW Welgelegen
Baujahr	2000	Kabinen	4
Material	Stahl	Kojen	6
Motor(en)	1 x MAN D2866E diesel	PS/kW	242.00 (PS), 178.11 (kW)
Angebotspreis	verkauft (MwSt.)	Liegeplatz	elsewhere / nicht im Verkaufsbüro

KONTAKT

Verkaufsbüro	De Valk Thuishaven	Telefon	+31 35 5829042
Adresse	Marinaweg 8 (postal address) 1361 AC Almere NL	E-Mail	thuishaven@devalk.nl

HAFTUNGS AUSSCHLUSS

Diese Angaben erfolgen nach bestem Wissen, können jedoch nicht garantiert werden.



CUSTOM EXPLORER TRAWLER 1800

ALLGEMEIN

Modell	CUSTOM EXPLORER TRAWLER 1800
Typ	Motoryacht
Rumpflänge (m)	18,45
Breite (m)	5,25
Tiefgang (m)	1,80
Tiefgang min (m)	2,00
Durchfahrtshöhe (m)	5,30
Durchfahrtshöhe min (m)	11,30
Stehhöhe (m)	1,95
Baujahr	2000
Werft	Heijmans Scheepsbouw & FSW Welgelegen
Land	Niederlande
Entwerfer	Martin Bekebrede
Gewicht (t)	60
Ballast (Ton)	4
Rumpfmateriale	Stahl
Rumpffarbe	Blau
Haut-dicke Rumpf (mm)	6 mm, mit 500mm Spant-distanz
Rumpfform	Rundspant
Material Aufbauten	Stahl 5mm
Stossliste	Stahl
Deckmaterial	Stahl 5mm
Deck Finish	Antirutsch Farbe
Pflicht Bedeckung	Antirutsch Farbe
Fenster Einfassung	Aluminium
Fenster Material	Doppelverglasung Hora 10mm security glass
Decksluke	ja
Bullauge	Messing
Isolation	Durac L 20mm + Rockwool 40mm
Mast legbar	elektrisch



CUSTOM EXPLORER TRAWLER 1800

Stutzsegel mit Mast	ja
Treibstofftank (Liter)	Stahl 2 x 3000
Treibstofftank 2 (Liter)	Stahl 2 x 1400
Trinkwassertank (Liter)	Stahl 2 x 2500
Fäkaelien Tank (Liter)	Stahl 2500
Fäkaelien Tankablauf	Deck Verbindung + Pumpe
Radsteuerung	Powersteering assisted (with twin hydraulic cilinders)
Weitere Info Farbe und Anstrich	Rump neu lackiert (2020)
Weitere Info	Sehr solide gebaute joggte Rumpf, Ruderblat mit Skeg und Fishschwanz Form und 4-Blatt Propeller mit Düse für bessere Effektivität
Weitere Info	CBB/CVO zertifiziert

UNTERKUNFT

Kabinen	4
Kojen	6
Mannschaftskojen	2
Innen	Cherry panels
Fussboden	Teak und Holly
Achterdeck	ja
Ruderhaus	mit Steuer Sitz, L-form Sofa en zwei Schiebetüren zum Deck.
Decksalon	ja
Salon	mit U-Form Sofa
Standhöhe Salon (m)	1,95
Heizung	Zentral Warmwasser Elco 29Kw (diesel 220v)
Kartentisch	ja
Dinette	ja
Tür zum Cockpit	ja
Kombüse	ja
Arbeitsfläche	Corian
Spülbecken	Edelstahl
Herd	elektrisch Siemens HF73950 (ceramic, 220v)



CUSTOM EXPLORER TRAWLER 1800

Dunstabsauge	ja
Mikrowelle/Backofen Kombi	elektrisch Siemens HF73950
Kuhlschrank	Liebherr
Gefrier Truhe	Liebherr
Warmwasser System	220V oder über Heizung 100 ltr
Wasserdruck System	ja
Geschirrspulmaschine	Miele G1370 SCVI
Eignerkabine	Doppelbett
Länge Bett (m)	mit Komfort Matratze 2,00 x 1,60
Kleiderschrank	hängend/Schublad/Regale
Badezimmer	getrennt I
Toilet	gemeinsam
Toilette System	elektrisch
Handwaschbecken	im Badezimmer
Dusche	getrennt
Gästekabine 1	Doppelbett
Länge Bett (m)	2,00 x 1,20
Kleiderschrank	hängend/Schublad/Regale
Badezimmer	getrennt II
Toilette	getrennt
Toilette System	elektrisch
Handwaschbecken	im Badezimmer
Gästekabine 2	Einzelbett
Länge Bett (m)	2,00 x 0,80
Kleiderschrank	hängend/Schublad/Regale
Gästekabine 3	Einzelbett
Länge Bett (m)	2,00 x 0,80
Kleiderschrank	hängend/Schublad/Regale
Waschmaschine	AEG Öko Lavamat 86728
Weitere Info	Es gibt viel extra Stauraum an Bord; Grosse Schrank, kleinere Schranken, Schubladen und Große Stauraum unter die Bodenbretter.



MASCHINEN

Motoranzahl	1
Marke	MAN
Typ	D2866E
PS	242
kW	178.11
Kraftstoffart	Diesel
Installiert im Jahr	2000
Höchstgeschwindigkeit (Kn)	9,5
Marschgeschwindigkeit (Kn)	8
Verbrauch (l/h)	20
Reichweite (nm)	3500
Motorstunden	3700
Kühlungssystem Motor	geschlossenen Kielkühlung
Antrieb	Schraubenwelle
Motor bedienung	ja
Gewende getriebe	hydraulic Twin disc MG5091, reduction 2.95:1
Bugschraube	hydraulik 29 hp
Exhaust	trocken
Propeller Typ	fest 4 bladed, 900 mm propeller
Propellerwelle schmierung	Fett Automatic
Elektrische Bilgenpumpe	24v Hauptpumpe mit Seeventilen damit Bilgen raume selektiert können worden.
Elektrische Anlage	24v/220v/380v
Generator	leise Separator Lister Petter 380v/30kVA (in soundproofing box)
Betriebstunden Generator	3400
Generator 2	Nassauspuff Vetus GLX6 220v/6kVA (in soundproofing box, 2020)
Starterbatterie	2 x
Versorgungsbatterie	4 x (2020)
Navigationsbatterie	2 x
Generatorbatterie	mit eigene Ladegerat 2 x



CUSTOM EXPLORER TRAWLER 1800

Batterie Monitor	ja
Batterie Ladegerat	Mastervolt Mass 24v/100a
Umwandler	Mastervolt SINE 24v/220v/3000watt
Landstrom	mit Kabel
Stabilisatoren	Finne Matn's Stabilizers (2006)

NAVIGATION

Kompass	in Messing Kompass Gehäuse
Elektrisches Kompass	Furuno satellite compass
Tiefenanziege	Raymarine ST60 + Raymarine plotter/sonar (2020)
Logge	Furuno
UKW	Furuno FM-8500
Autopilot	Robertson AP45 + remote
Ruderwinkel Anzeige	Robertson RI9
Radar	Furuno dayscreen radar (open array)
GPS	Furuno GPS Navigator GP-31
Plotter	Koden GPS Track
Plotter/GPS	Raymarine Dragonfly-7 (2020)
Navtex	Furuno NX-300 navtex receiver
AIS Transceiver	Koden class A - AIS transceiver
Sender Vorrichtung	Furuno SSB tranceiver FS1550
Navigation Beleuchtung	ja
Suchscheinwerfer	ja
Sprech-vorrichtung	Televox (internal phone system)

AUSRÜSTUNG

Cockpit Polster	1 x
Badeleiter	ja
Anker	2 x 70kg
Ankerkette	2 x approx. 100 mtr (16mm)
Ankerwinde	elektrisch Rek & Horseman (380v via generator)

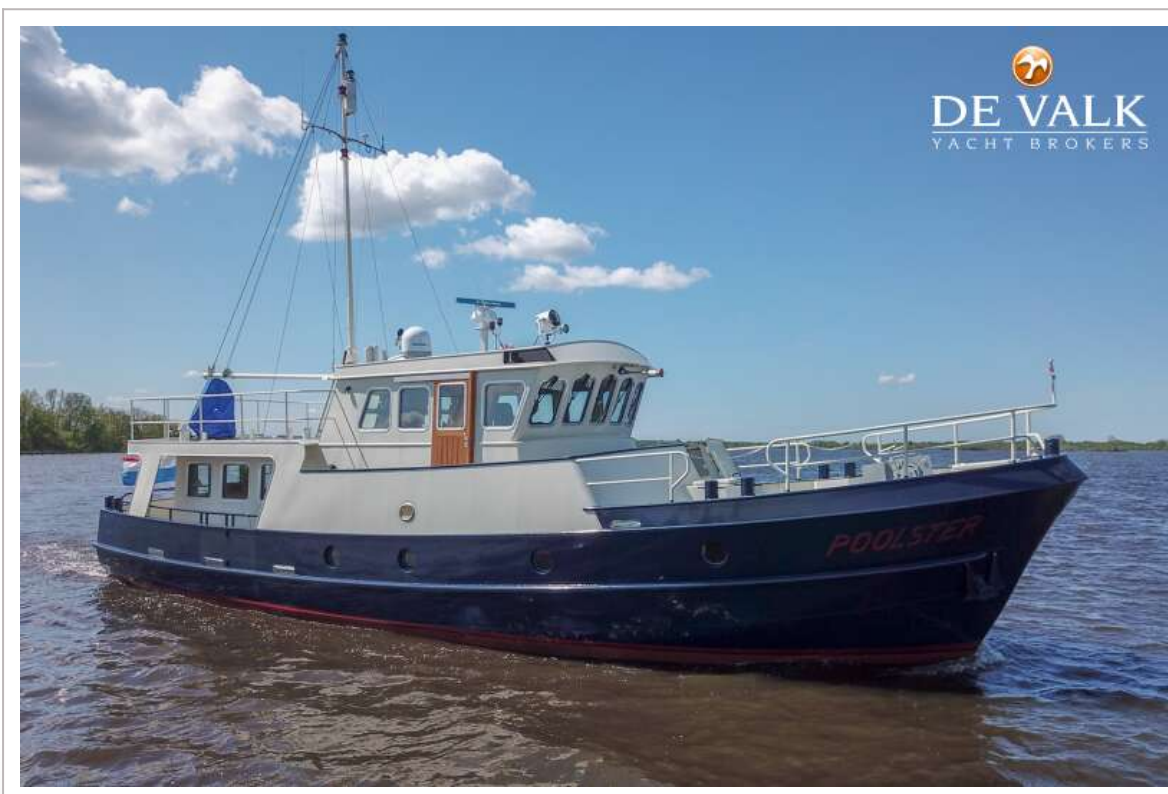


CUSTOM EXPLORER TRAWLER 1800

Gangspill	elektrisch
Deckwasche	ja
Beiboot	aufblasbar Festboden Carib 270
Ausserborder	Yamaha 9,9 hp (2 stroke)
Deck Kran	Hiab (480kg) hydraulic + electric boom lift
See Reling	Stahl
Zupackenschiene (aufbauten)	Stahl
Seiten-Einstieg Seereling	2 x
Rettungsinsel	Container
Rettungsinsel (Pers)	6
Letzte Wartung Rettungsinsel	(muss Geprüft werden)
Rettungsboje	2 x
Scheibenwischer	5 x Exalto
Horn	ja
Radar Reflektor	Firdell
Fenderkissen	ja
Festmacher	ja
TV	ja
Radio-CD Spieler	ja
Uhr - Barometer	ja



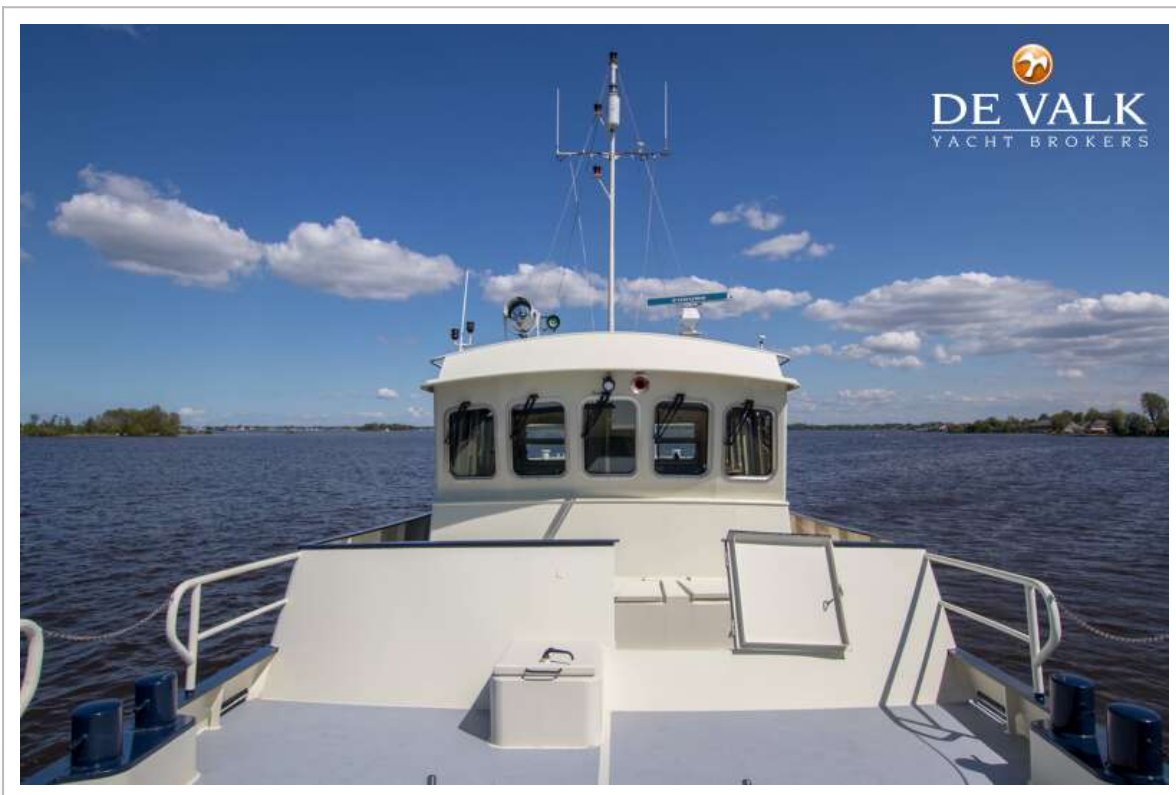
CUSTOM EXPLORER TRAWLER 1800



CUSTOM EXPLORER TRAWLER 1800



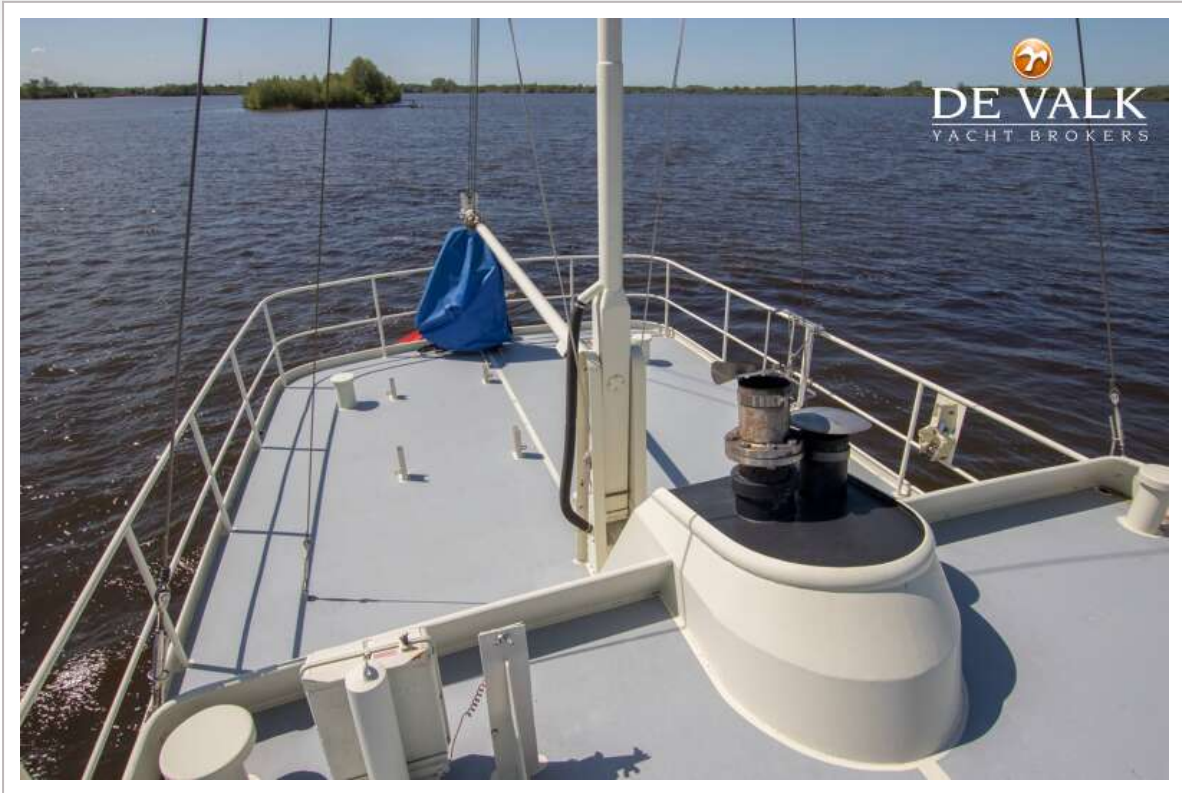
CUSTOM EXPLORER TRAWLER 1800



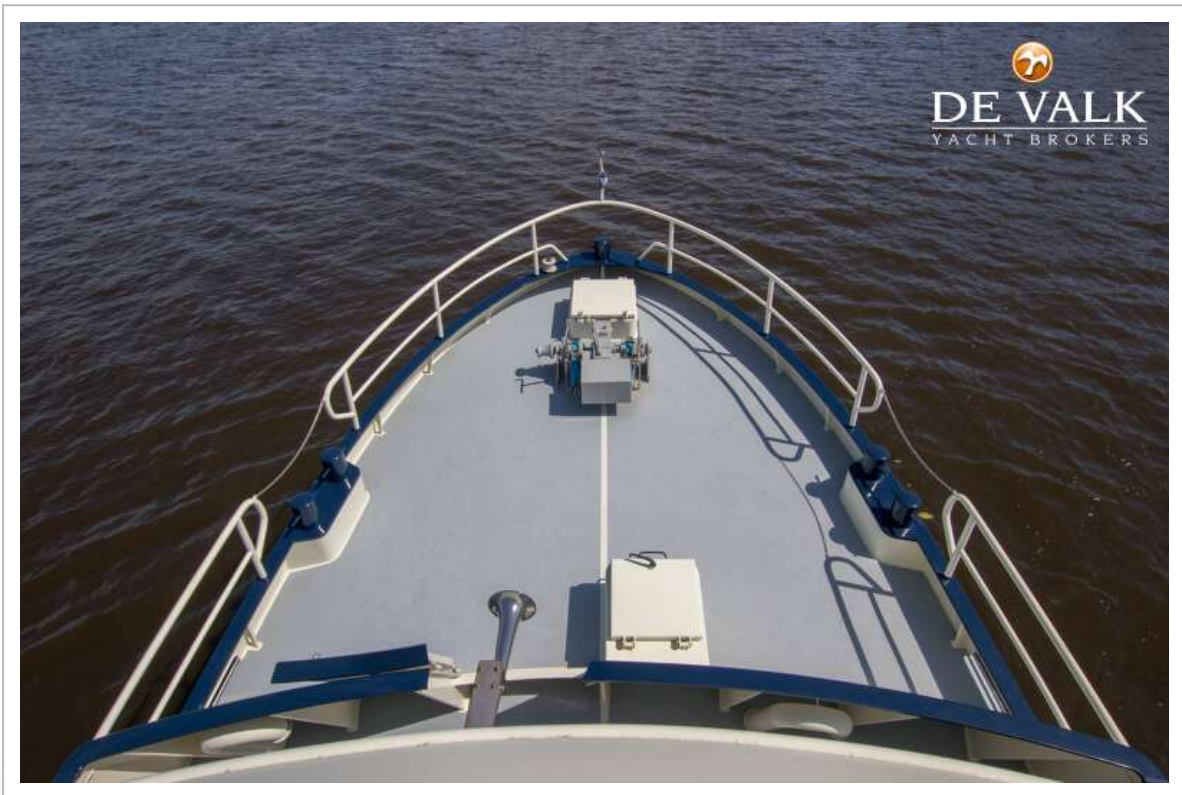
CUSTOM EXPLORER TRAWLER 1800



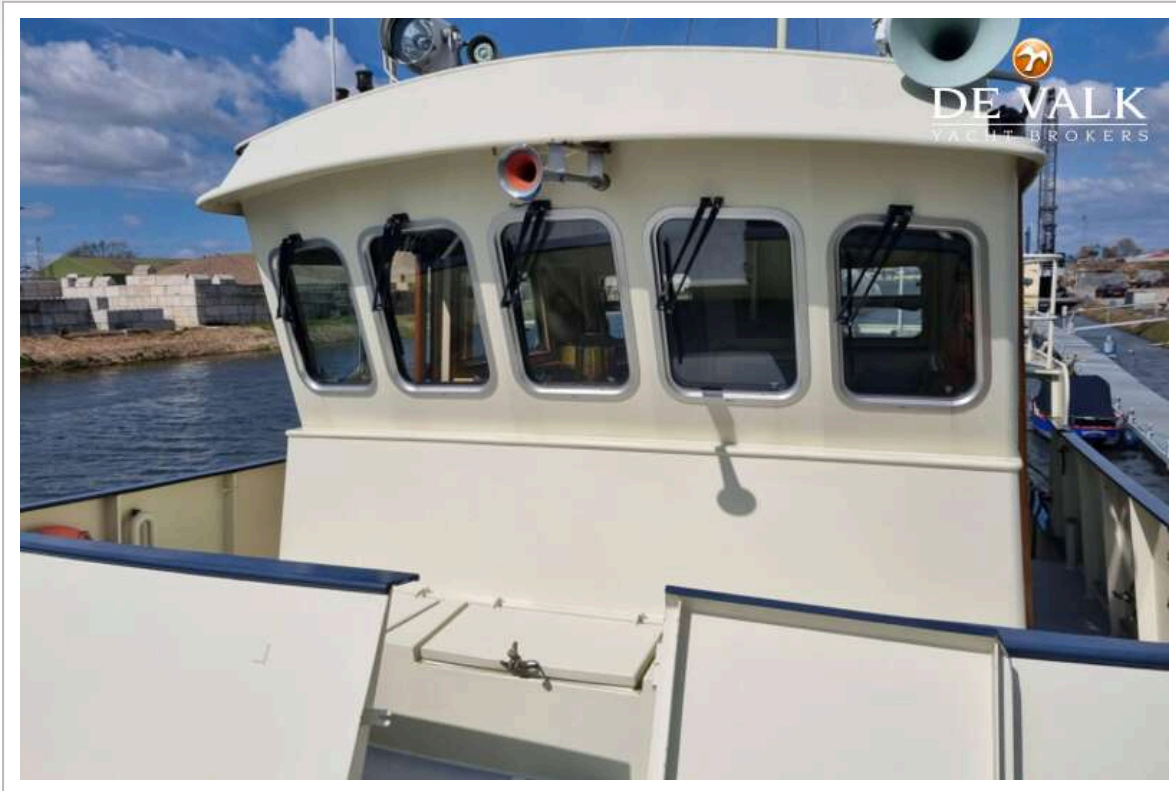
CUSTOM EXPLORER TRAWLER 1800



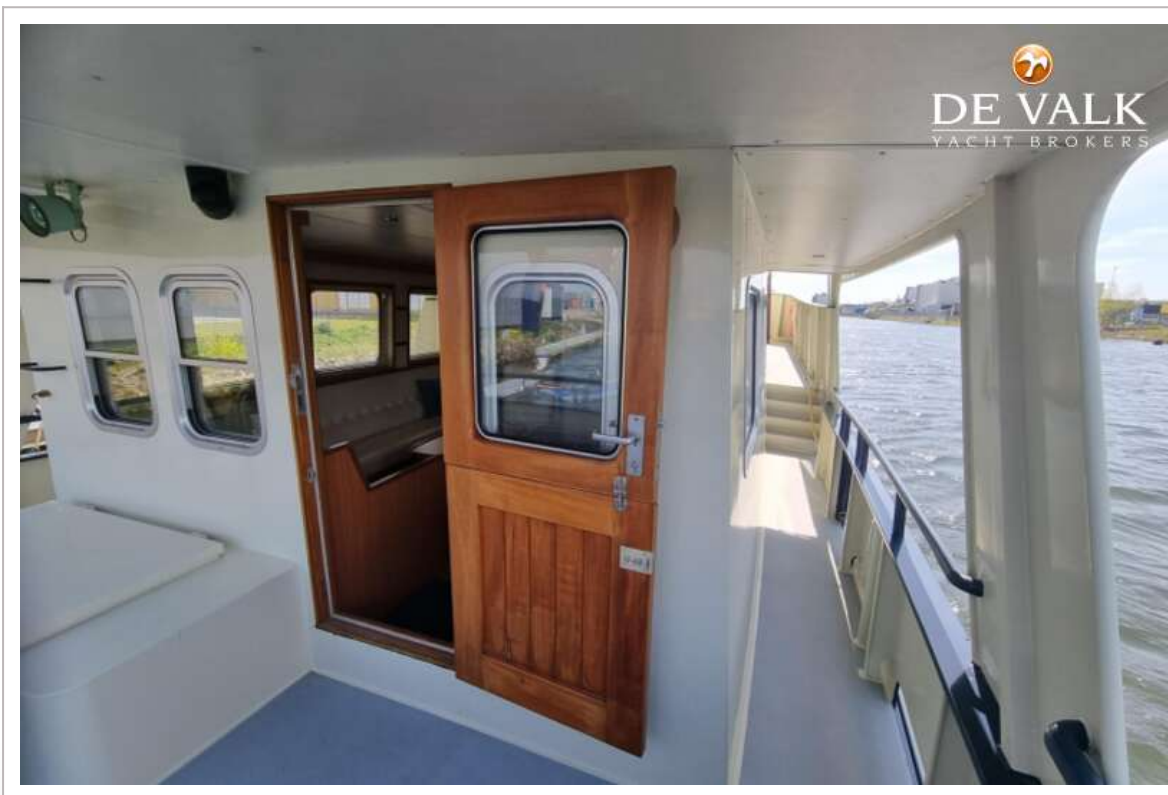
CUSTOM EXPLORER TRAWLER 1800



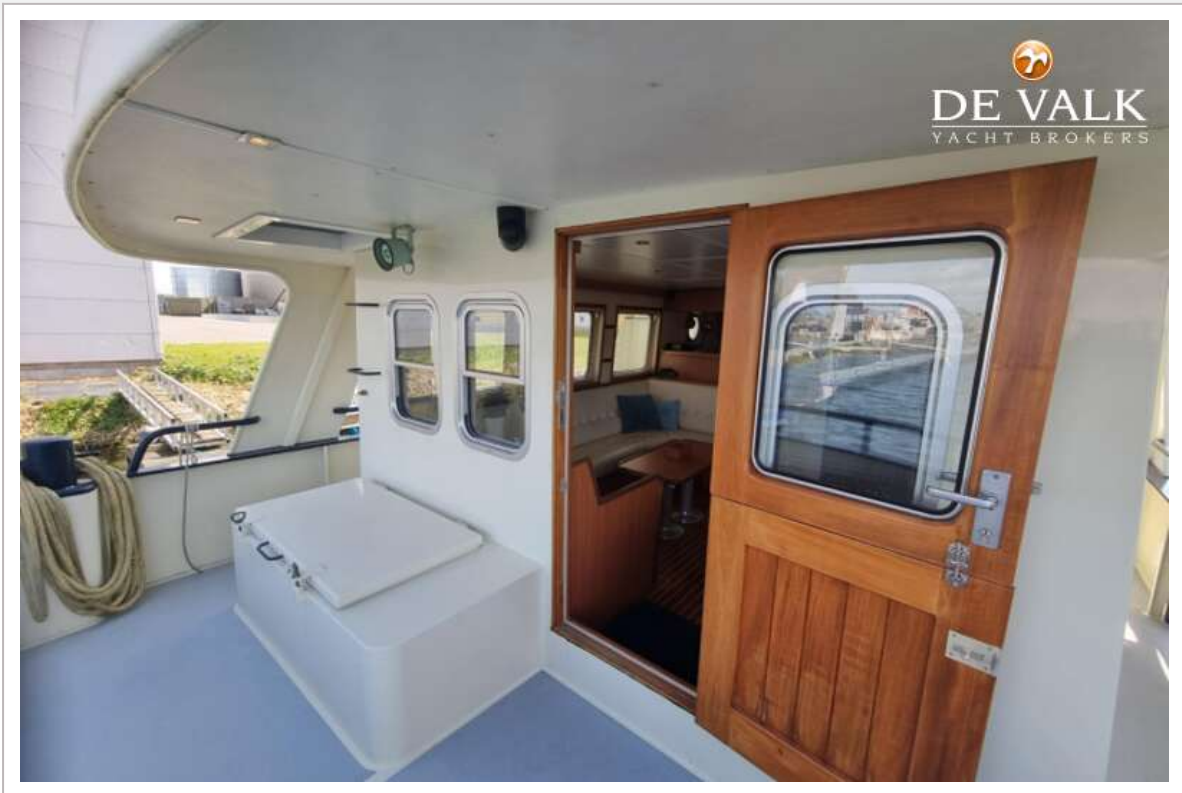
CUSTOM EXPLORER TRAWLER 1800



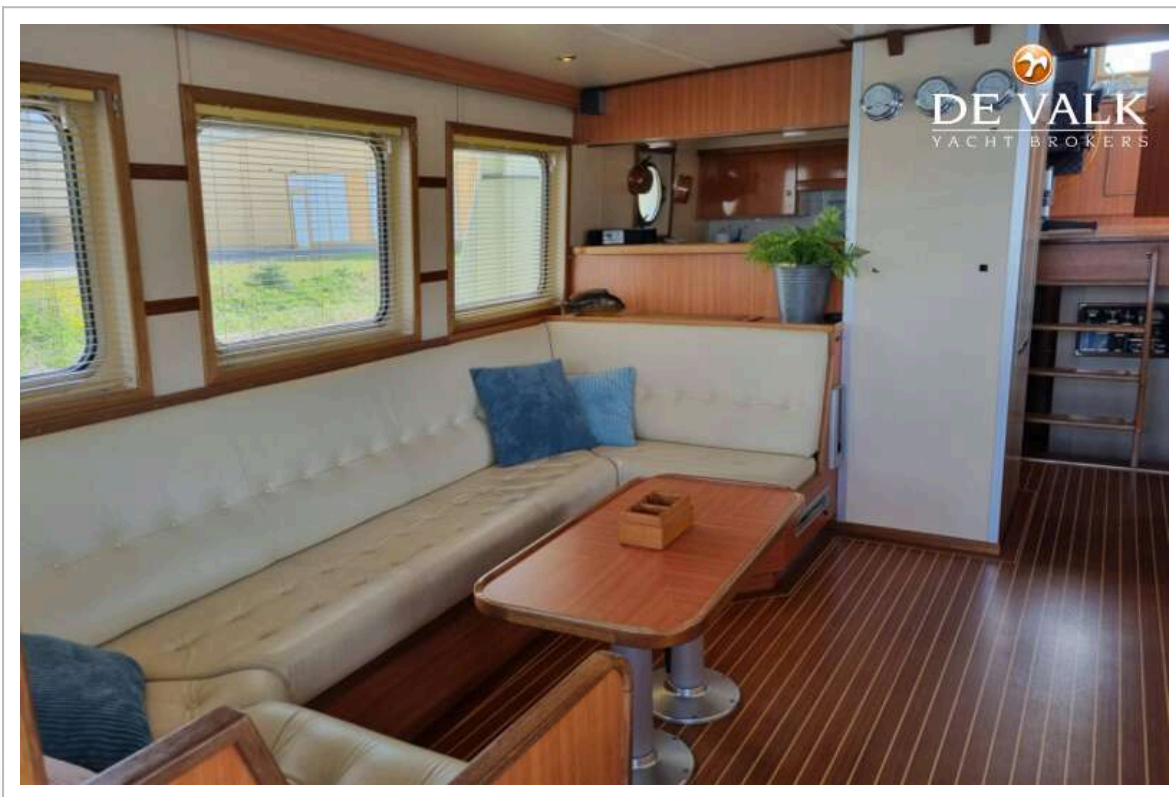
CUSTOM EXPLORER TRAWLER 1800



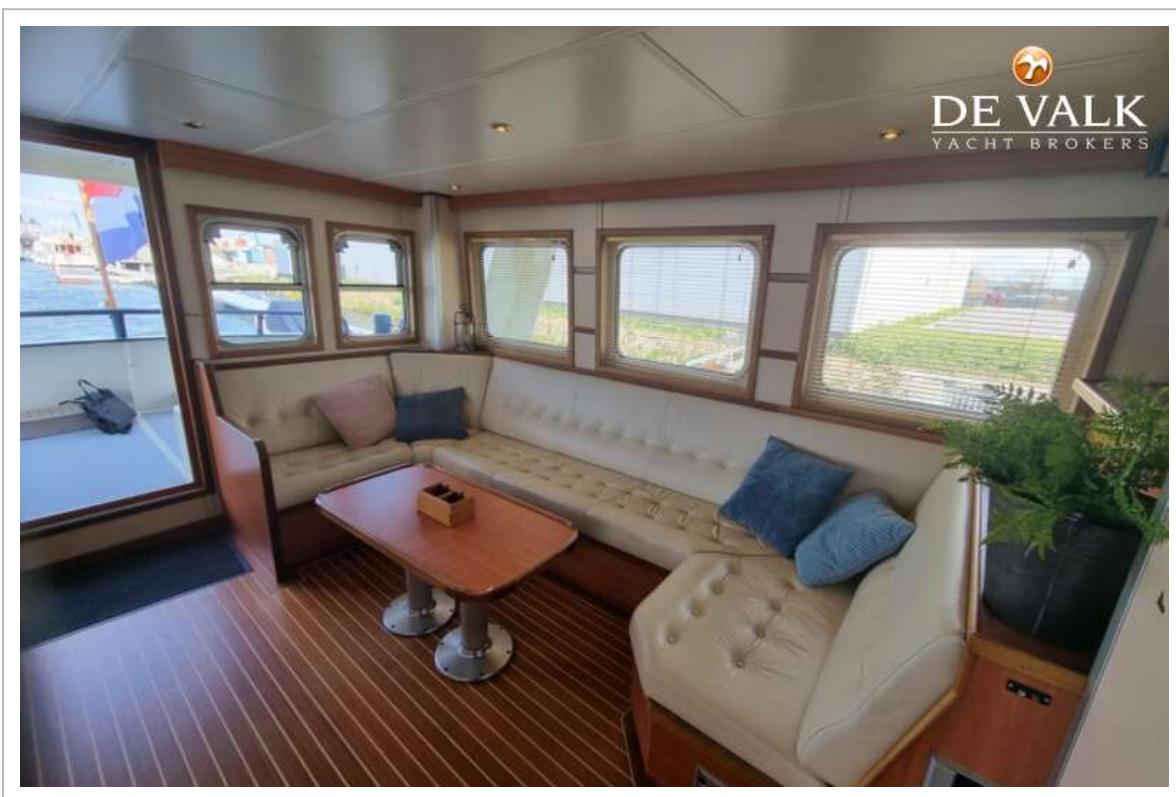
CUSTOM EXPLORER TRAWLER 1800



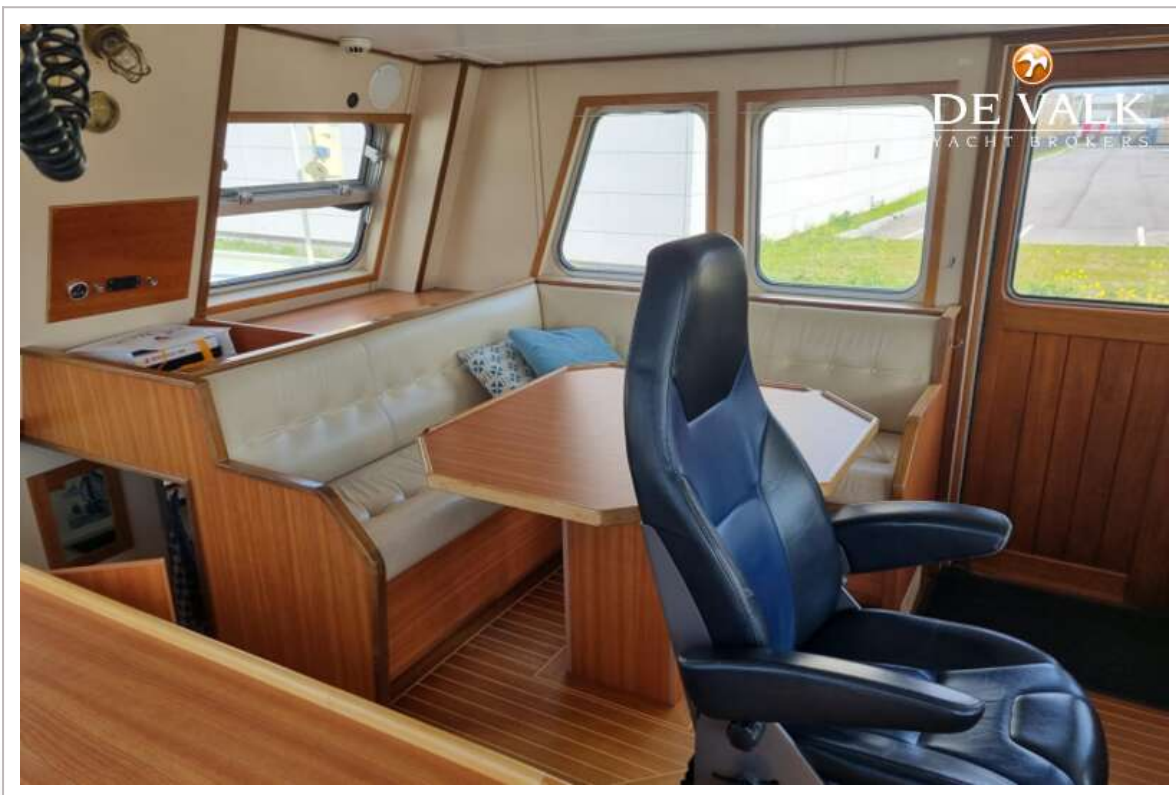
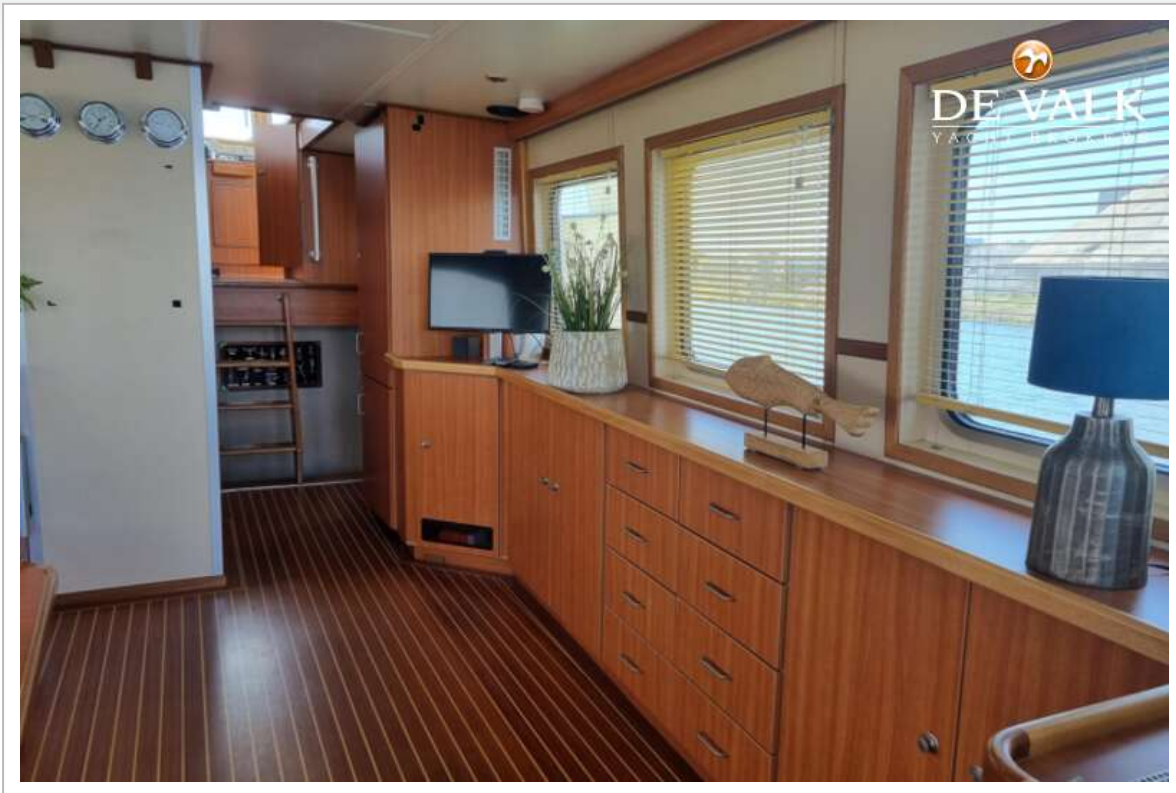
CUSTOM EXPLORER TRAWLER 1800



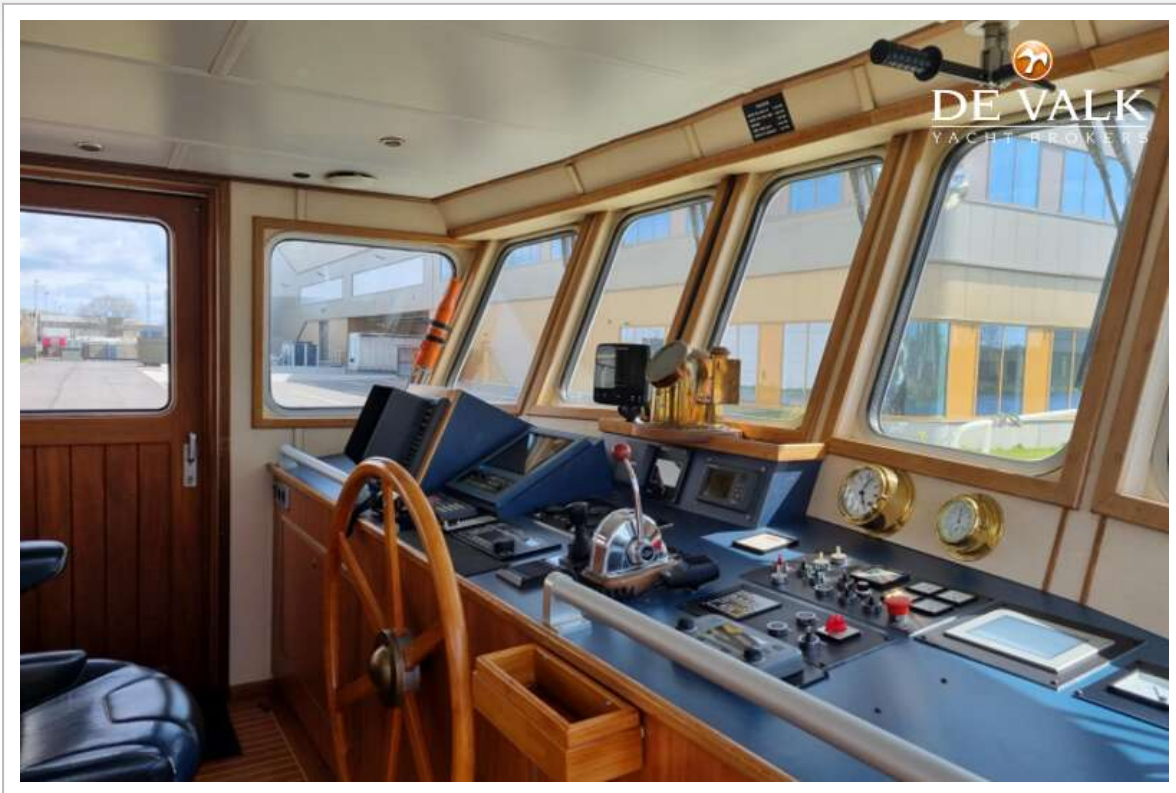
CUSTOM EXPLORER TRAWLER 1800



CUSTOM EXPLORER TRAWLER 1800



CUSTOM EXPLORER TRAWLER 1800



CUSTOM EXPLORER TRAWLER 1800



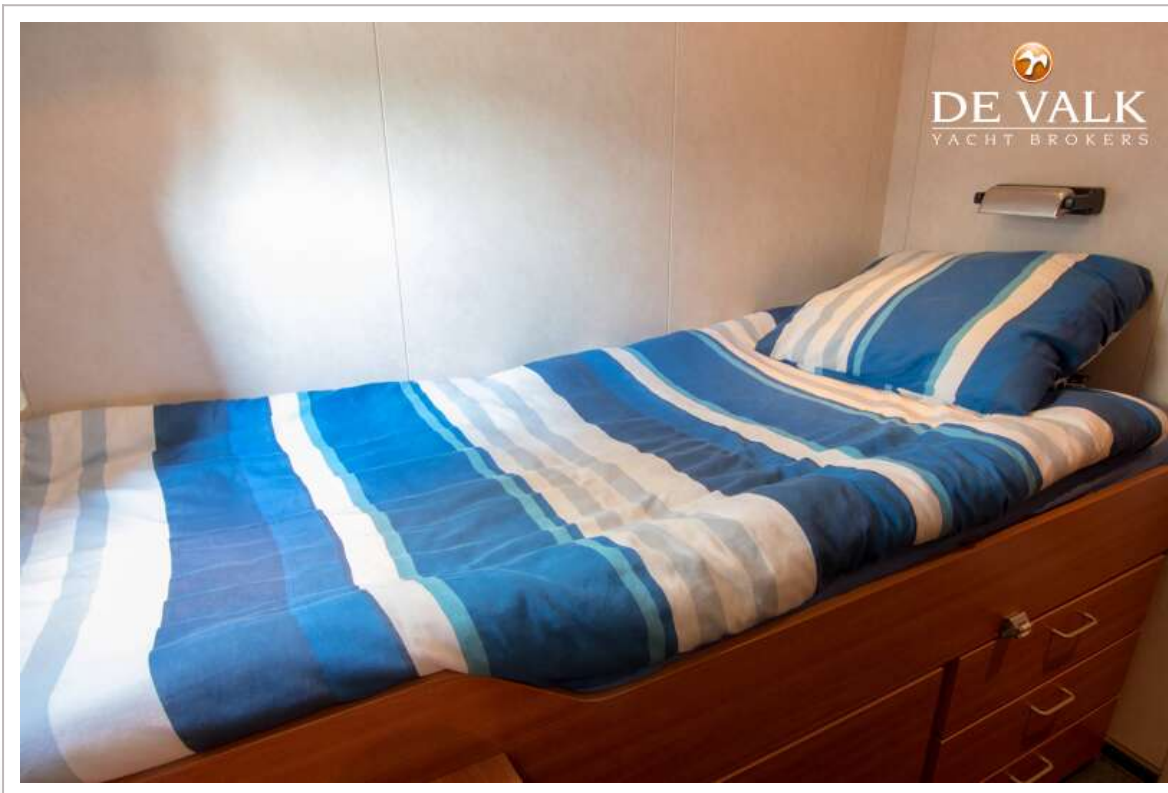
CUSTOM EXPLORER TRAWLER 1800



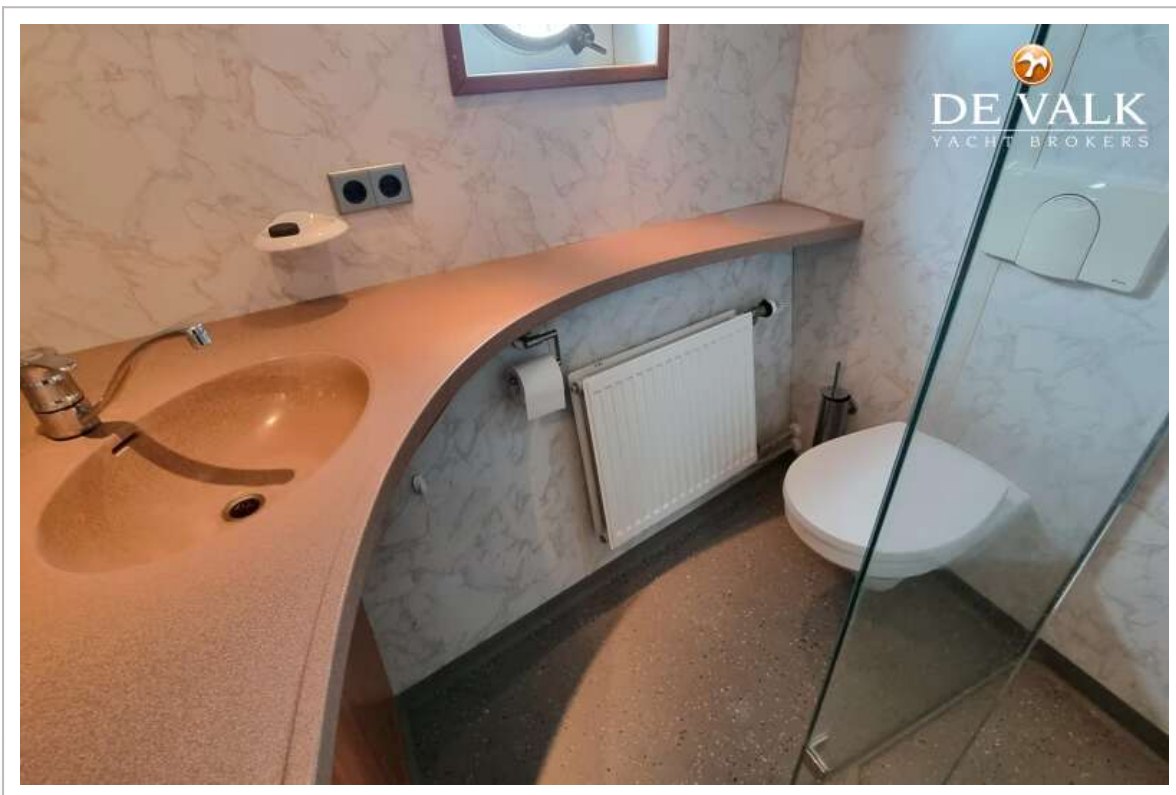
CUSTOM EXPLORER TRAWLER 1800



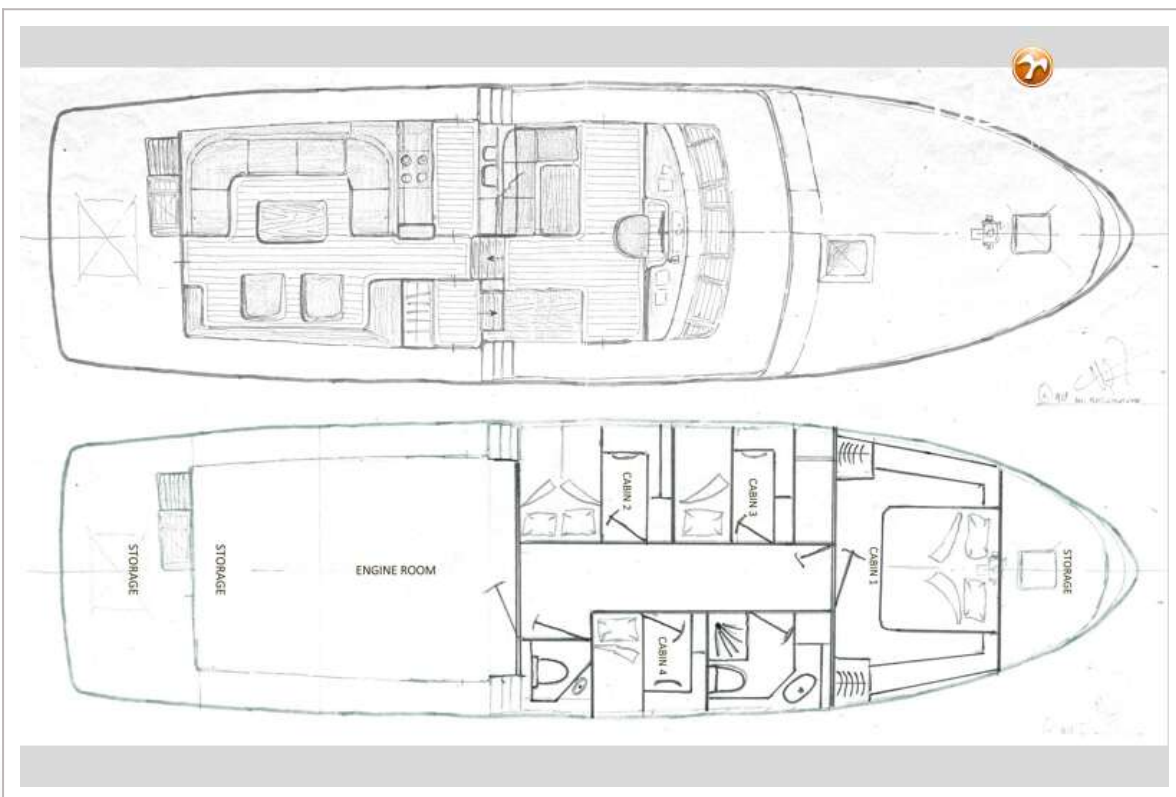
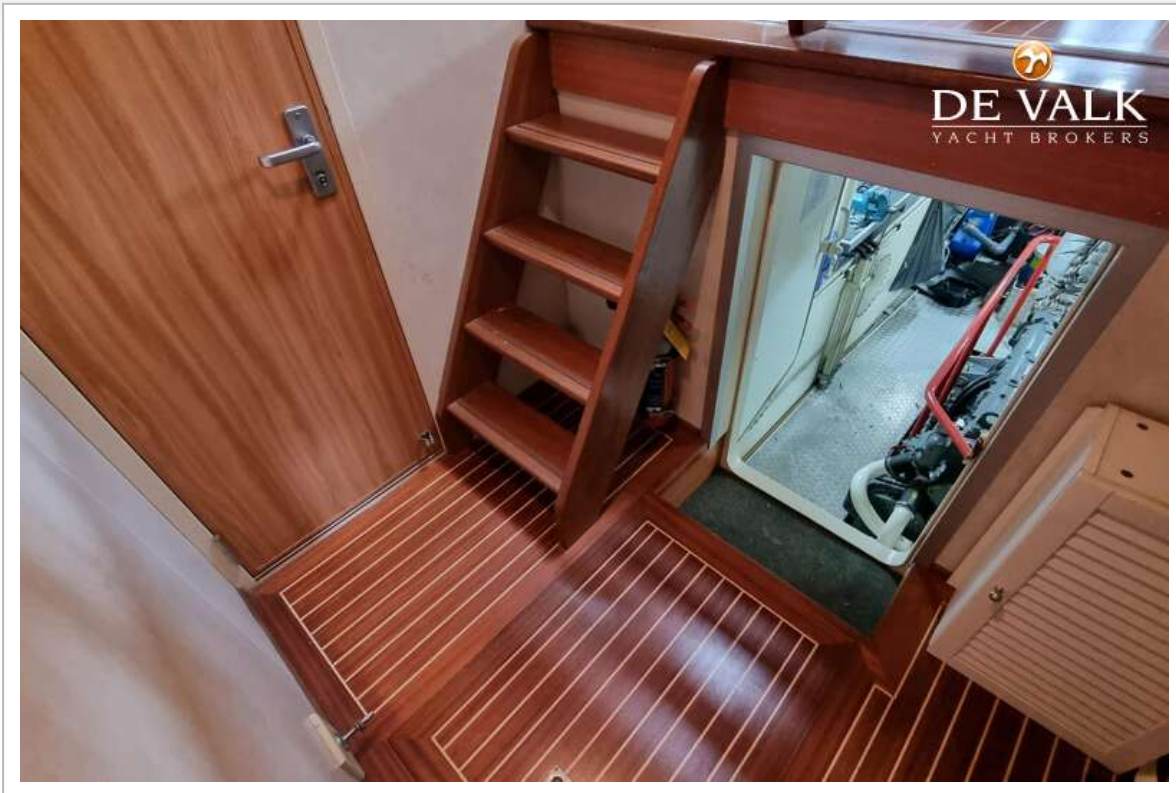
CUSTOM EXPLORER TRAWLER 1800



CUSTOM EXPLORER TRAWLER 1800



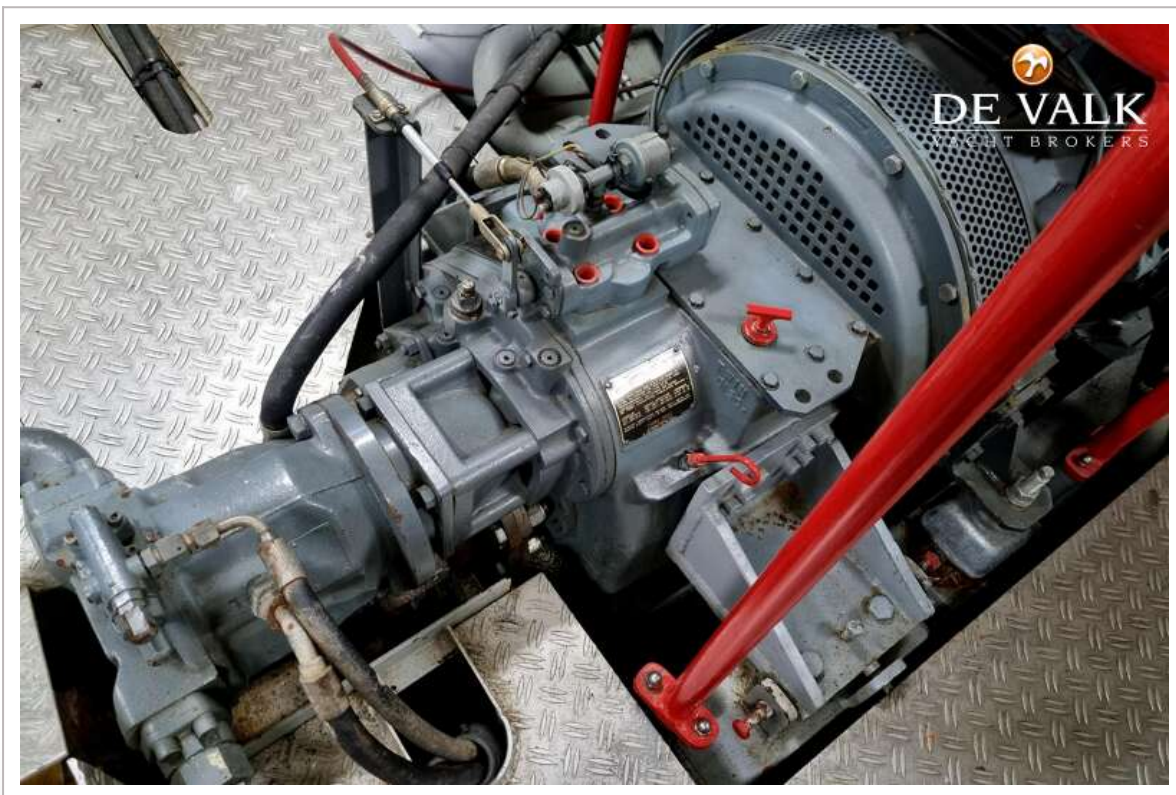
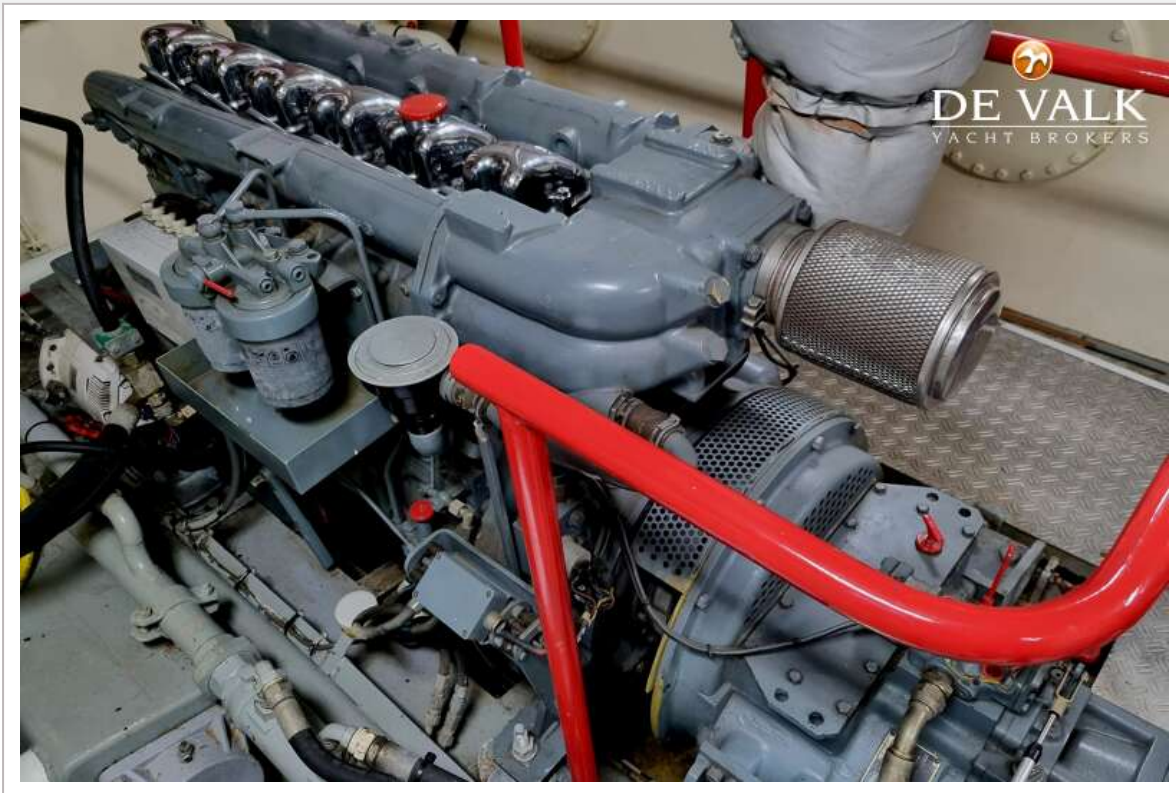
CUSTOM EXPLORER TRAWLER 1800



CUSTOM EXPLORER TRAWLER 1800



CUSTOM EXPLORER TRAWLER 1800



CUSTOM EXPLORER TRAWLER 1800

