



DE VALK
YACHT BROKERS



BAVARIA 40 CRUISER



DE VALK
YACHT BROKERS

BAVARIA 40 CRUISER

KOMMENTARE DES MAKLERS

This beautiful well maintained Bavaria 40 Cruiser offers you a lot of comfort, accommodation and of course the necessary sailing performance. She is fully equipped with two steering wheels, modern navigation and has 3 cabins. Below deck you will find a contemporary interior with lots of light, this whole makes the yacht suitable for both a short and long stay on board. This Bavaria 40 Cruiser is ready for departure with the new owner!

Johan Nooitgedagt

TECHNISCHE DATEN

Maße	12.35 x 3.99 x 1.87 (m)	Werft	BAVARIA YACHTS
Baujahr	2010	Kabinen	3
Material	GFK	Kojen	7
Motor(en)	1 x Volvo penta D2 - 40 diesel	PS/kW	40.00 (PS), 29.44 (kW)
Verkaufspreis	verkauft (MwSt.)	Liegeplatz	contact Hindeloopen

KONTAKT

Verkaufsbüro	De Valk Hindeloopen	Telefon	+31 514 52 40 00
Adresse	Oosterstrand 1 8713 JS Hindeloopen The Netherlands	E-Mail	hindeloopen@devalk.nl

HAFTUNGSAUSSCHLUSS

Diese Angaben erfolgen nach bestem Wissen, können jedoch nicht garantiert werden.



BAVARIA 40 CRUISER

ALLGEMEIN

Modell	BAVARIA 40 CRUISER
Typ	Segelyacht
Rumpflänge (m)	12,35
Wasserlinienlänge (m)	10,77
Breite (m)	3,99
Tiefgang (m)	1,87
Stehhöhe (m)	18,00
Baujahr	2010
Werft	BAVARIA YACHTS
Land	Deutschland
Gewicht (t)	9
Ballast (Ton)	Gusseisen
CE Norm	A
Rumpfmateriale	GFK
Rumpffarbe	gebrochenes Weiß
Rumpfform	Rundspant
Art Kiel	ja
Material Aufbauten	GFK
Stossliste	Aluminium
Deckmaterial	GFK
Deck Finish	Antirutsch Belag
Deck Finish Aufbauten	Antirutsch Belag
Pflicht Bedeckung	Teak
Antifouling (Jahr)	2021
Fenster Einfassung	Aluminium
Decks Luke	ja
Bullauge	Aluminium
Treibstofftank (Liter)	GFK 210L
Füllstandsanzeige (Treibstofftank)	ja
Trinkwassertank (Liter)	310L



BAVARIA 40 CRUISER

Füllstandsanzeige (Trinkwasser)	ja
Fäkaelien Tank (Liter)	GFK 2x 100L
Füllstandsanzeige (Fakaelientank)	ja
Fäkaelien Tankablauf	Deck Verbind. + Uw Linie
Radsteuerung	Kette Steuerung 2x
Aussen Steuerung	Kette Steuerung
Not-Pinne	ja

UNTERKUNFT

Kabinen	3
Kojen	7
Mannschaftskabine	2
Innen	Teak
Fussboden	Holzabdruck
Offenen Cockpit	ja
Salon	ja
Standhöhe Salon (m)	2.00m
Heizung	Diesel Heißluft Webasto
Kartentisch	ja
Kombüse	ja
Arbeitsfläche	Kunststoff
Spülbecken	Edelstahl
Herd	Gas
Ofen	ja
Mikrowelle	ja
Kuhlschrank	ja
Warmwasser System	220V + Motor
Wasserdruck System	elektrisch
Eignerkabine	Doppelbett
Länge Bett (m)	2m
Kleiderschrank	hängend/Schublad/Regale



BAVARIA 40 CRUISER

Badezimmer	en suite
Toilet	en suite Jabsco
Toilette System	handbetrieb
Handwaschbecken	im Badezimmer
Dusche	en suite
Gästekabine 1	Doppelbett
Länge Bett (m)	2m
Kleiderschrank	Regale und hängend
Badezimmer	gemeinsam
Toilette	gemeinsam Jabsco
Toilette System	handbetrieb
Handwaschbecken	im Badezimmer
Gästekabine 2	Doppelbett
Länge Bett (m)	2m
Kleiderschrank	Regale und hängend
Badezimmer	gemeinsam
Toilette	gemeinsam
Toilette System	handbetrieb
Handwaschbecken	im Badezimmer
Dusche	ja

MASCHINEN

Motoranzahl	1
Marke	Volvo penta
Typ	D2 - 40
PS	40
kW	29,44
Kraftstoffart	Diesel
Höchstgeschwindigkeit (Kn)	7
Marschgeschwindigkeit (Kn)	6
Verbrauch (l/h)	3,5



BAVARIA 40 CRUISER

Motorstunden	1612
Kühlungssystem Motor	direkt Aussenwasser
Antrieb	Saildrive
Motorsteuerung	mechanisch
Bugschraube	elektrisch
Wendegetriebe	mechanisch
Propeller Typ	falt + reserve vaste uitvoering
Elektrische Bilgenpumpe	ja
Batterien	2
Starterbatterie	1
Bugschraubebatterie	ja
Batterie Ladegerat	ja
Landstrom	mit Kabel

NAVIGATION

Kompass	2x Plastimo
Elektrisches Kompass	ja
Tiefenanziege/Logge	Raymarine ST60 Tridata
Windlupe anzeige	RaymarineST60 Wind
UKW	Raymarine
Portabel UKW	ja
Autopilot	Raymarine ST6002
Ruderwinkel Anzeige	ja
Plotter/GPS	Raymarine C90
AIS Empfänger	ja
AIS Transponder	ja
Navigation Beleuchtung	ja

AUSRÜSTUNG

Feste Fenster	ja
Spritzverdek mit Griffbügel	ja



BAVARIA 40 CRUISER

Kuchenbude	ja
Winterplane	ja
Cockpit Polster	ja
Cockpit Tisch	ja
Badeplattform	ja
Badeleiter	Edelstahl
Heckdusche	ja
Anker	CQR Pflugschar 22K
Ankerkette	ja
Ankerwinde	elektrisch Quick
See Reling	ja
Bugkorb	ja
Schwimvesten	ja
Sicherheits Rustung	ja
Rettungsboje	ja
Sicherheitsleine auf Deck	ja
Fenderkissen	ja
TV	SHARP
Radio-CD Spieler	JVC
Lautsprecher im Pflicht	ja
Lautsprecher im Salon	ja
Uhr - Barometer	3x

RIGG

Rig	Sloop
Stehendes Gut	Drahtseil
Marke Mast	Seldén
Material Mast	Aluminium
Salings	2x
Großsegel	2010
Rollgroß Anlage	ja



BAVARIA 40 CRUISER

Genua	2016
Rollreiffanlage	Furlex 300S Selden
Genua-Persenning	ja
Achterstag Spanner	mechanisch
Baumniederholer	mechanisch Selden Rodkicker
Primare Schot Winschen	2x Lemar 40 2x Lewmar 48
Genua Schotwischen	2x Lewmar 40



BAVARIA 40 CRUISER



BAVARIA 40 CRUISER



BAVARIA 40 CRUISER



BAVARIA 40 CRUISER



BAVARIA 40 CRUISER



BAVARIA 40 CRUISER



BAVARIA 40 CRUISER



BAVARIA 40 CRUISER



BAVARIA 40 CRUISER



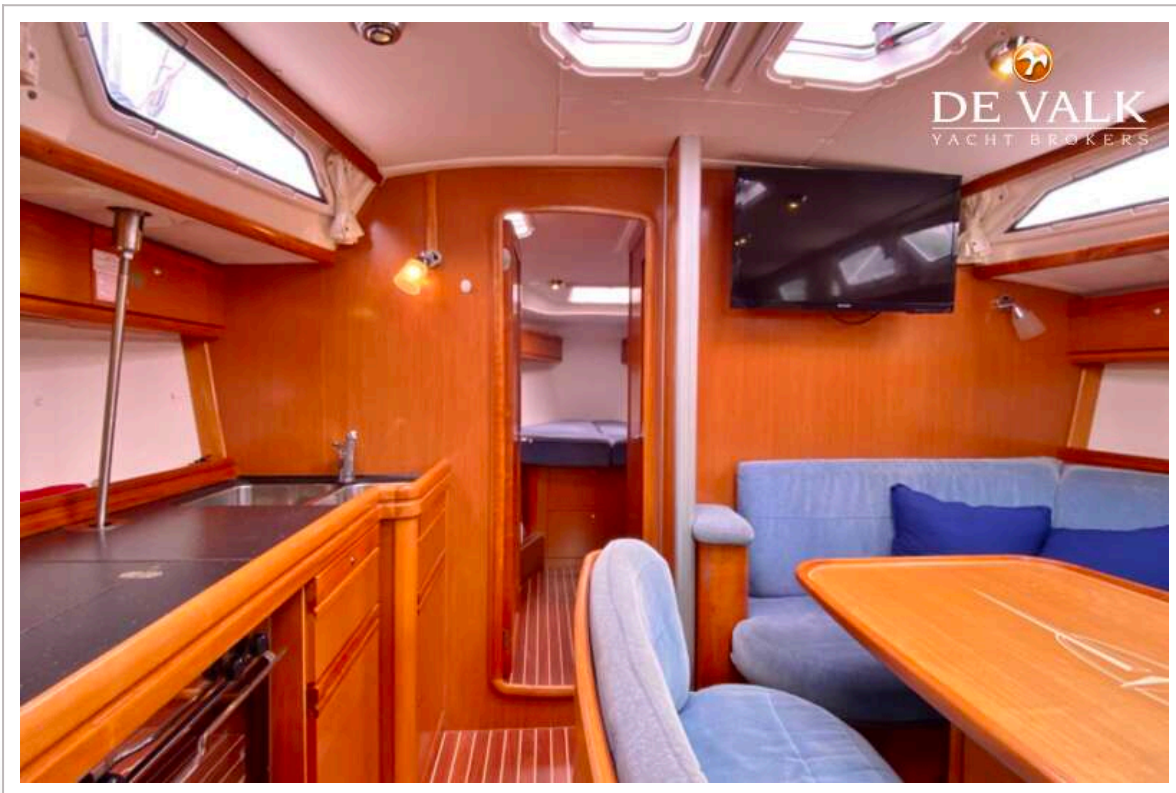
BAVARIA 40 CRUISER



BAVARIA 40 CRUISER



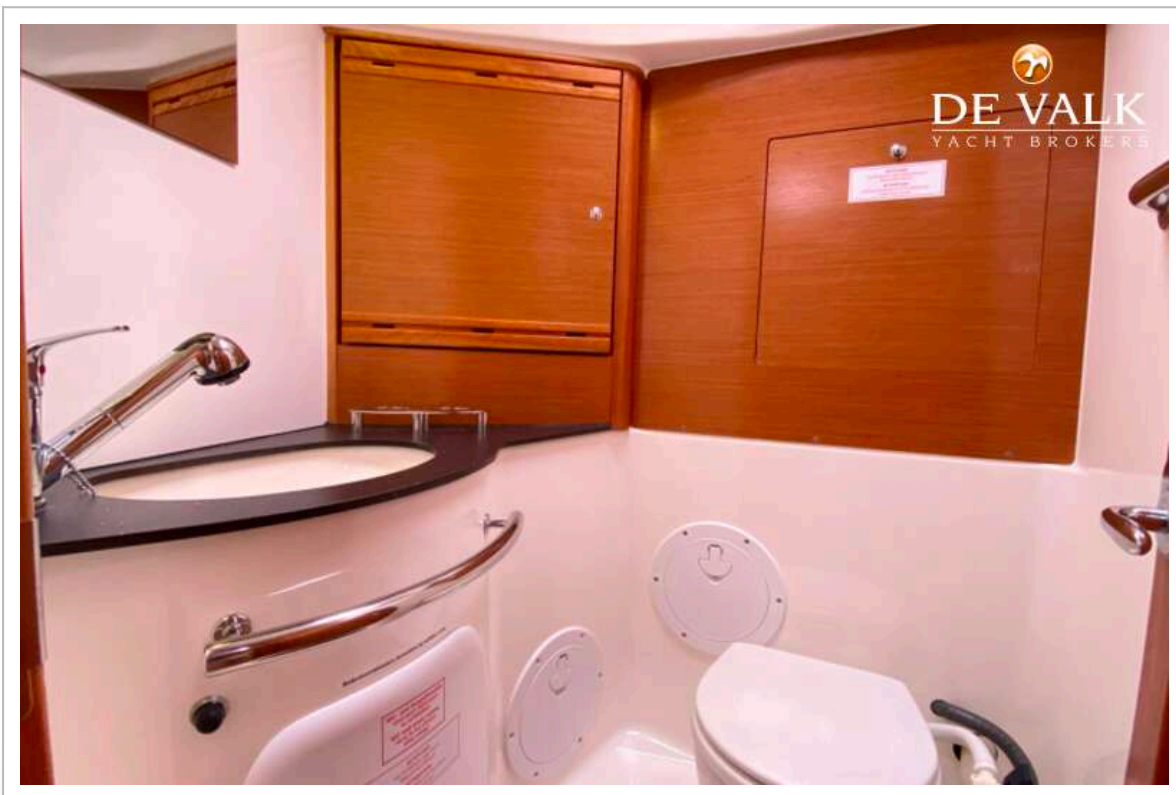
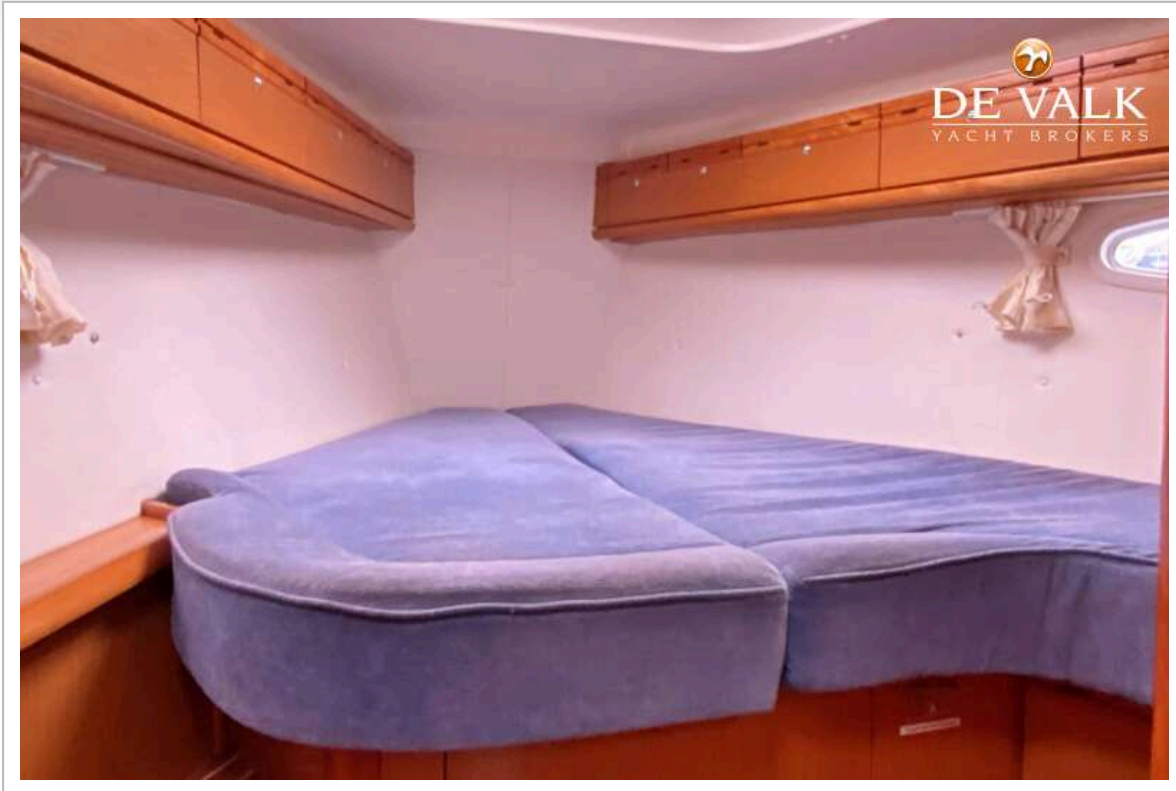
BAVARIA 40 CRUISER



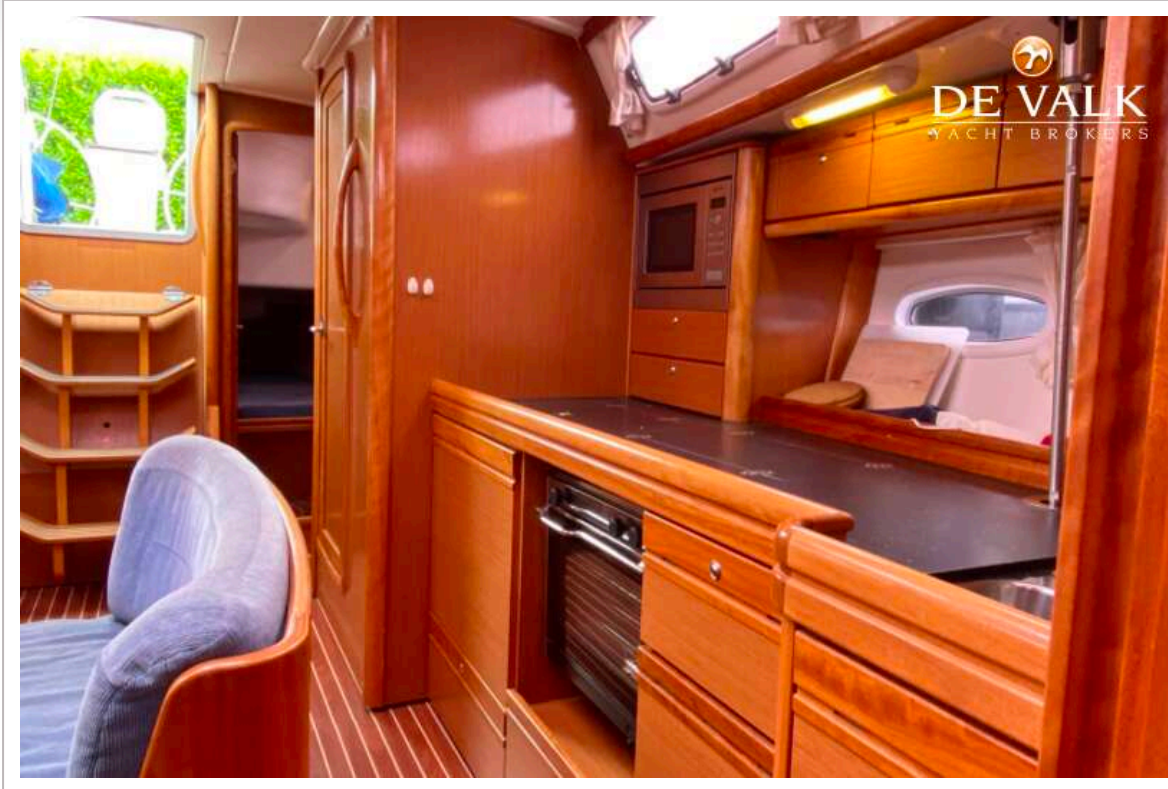
BAVARIA 40 CRUISER



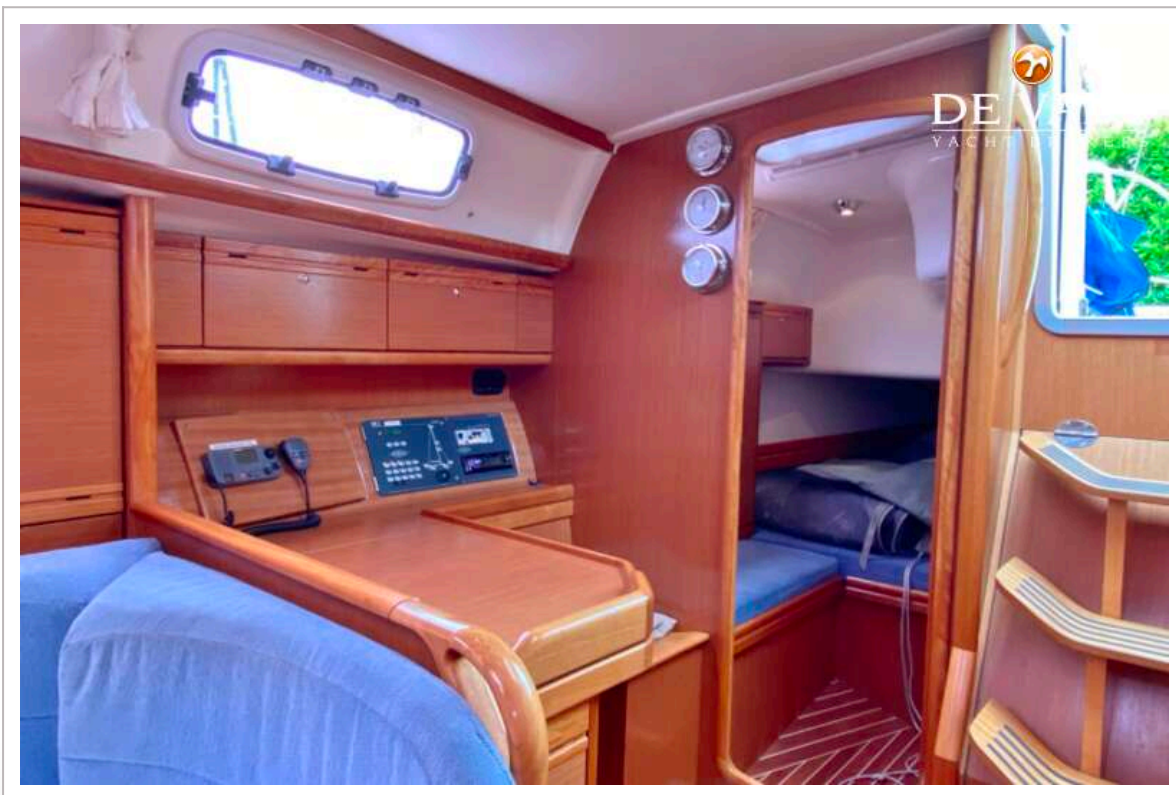
BAVARIA 40 CRUISER



BAVARIA 40 CRUISER



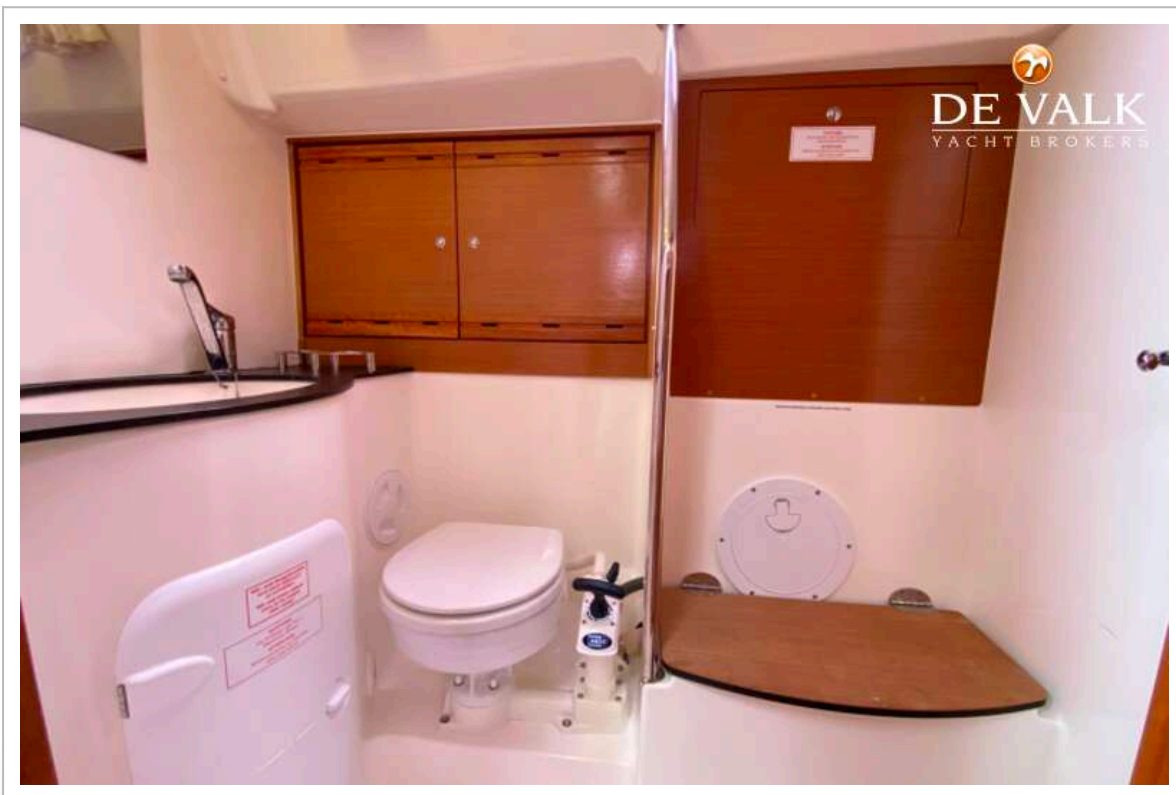
BAVARIA 40 CRUISER



BAVARIA 40 CRUISER



BAVARIA 40 CRUISER



BAVARIA 40 CRUISER

