



DE VALK
YACHT BROKERS



JUDEL VROLIJK 45



DE VALK
YACHT BROKERS

KOMMENTARE DES MAKLERS

This Judel Vrolijk 45 is a rare opportunity for anyone seeking a very strong, safe, easy-to-handle and seaworthy aluminium yacht, designed for serious bluewater sailors aiming for fast (175-200 nm/day) and comfortable passages. The yacht is well maintained, with major upgrades including new rigging, sails and batteries. The interior is light, practical and comfortable. An ideal yacht for sailors who accept no compromises - ready for new adventures. Viewing by appointment in the North of the Netherlands.

Marc Weijenberg

TECHNISCHE DATEN

Maße	13.71 x 4.16 x 2.10 (m)	Werft	Kesteloo / Brouwershaven
Baujahr	1997	Kabinen	2
Material	Aluminium	Kojen	6
Motor(en)	1 x Volvo Penta MD22L diesel	PS/kW	55.00 (PS), 40.42 (kW)
Angebotspreis	verkauft (MwSt.)	Liegeplatz	Niederlande

KONTAKT

Verkaufsbüro	De Valk Thuishaven	Telefon	+31 35 5829042
Adresse	Marinaweg 8 (postal address) 1361 AC Almere NL	E-Mail	thuishaven@devalk.nl

HAFTUNGSAUSSCHLUSS

Diese Angaben erfolgen nach bestem Wissen, können jedoch nicht garantiert werden.



ALLGEMEIN

Modell	JUDEL VROLIJK 45
Typ	Segelyacht
Rumpflänge (m)	13,71
Breite (m)	4,16
Tiefgang (m)	2,10
Durchfahrtshöhe (m)	20,70
Stehhöhe (m)	1,95
Baujahr	1997
Werft	Kesteloo / Brouwershaven
Land	Niederlande
Entwerfer	Judel & Vrolijk
Gewicht (t)	13,7
Ballast (Ton)	Blei in Aluminium 4.1
CE Norm	NA
Rumpfmateriäl	Aluminium
Rumpffarbe	Not painted
Haut-dicke Rumpf (mm)	6 - 8
Rumpfform	Rundspant
Art Kiel	Wulstkiel
Material Aufbauten	Komposit
Deckmaterial	Komposit
Deck Finish	Antirutsch Farbe
Deck Finish Aufbauten	Antirutsch Farbe
Pflicht Bedeckung	TBS Antirutsch Belag & non-skid paint on cockpit floor
Dorado Belufter	1 x
Fenster Einfassung	Aluminium
Fenster Material	Sicherheitsglas
Decksluke	5 x Lewmar
Bullauge	Aluminium Lewmar
Isolation	Schaum PU (sprayed 4-5cm)



Treibstofftank (Liter)	Aluminium 550
Füllstandsanzeige (Treibstofftank)	ja
Trinkwassertank (Liter)	Edelstahl 500
Fäkaelien Tank (Liter)	Kunststoff 100
Fäkaelien Tankablauf	Deck Verbind. + Uw Linie
Radsteuerung	Kabelsteuerung Edson
Aussen Steuerung	ja
Not-Pinne	ja
Weitere Info	Kunststoff TruDesign Seeventil
Weitere Info	Große Stauraum im Vorschiff

UNTERKUNFT

Kabinen	2
Kojen	6
Innen	Duropol panels with mahogany trims
Fussboden	Teak und Holly
feste Spritzschutz	ja
Salon	Mit Alcantara Polsterung
Standhöhe Salon (m)	1,94
Heizung	Diesel Heißluft Autoterm (2022)
Heizung 2	Kaminofen Diesel (Just installed, not functioning jet)
Kartentisch	ja
Umbaubar Koje	Beide Salonbänke 2,05 x 0,65 m mit Leesegeln
Kombüse	Stehhöhe: 1,93 m. Der Kochherd/Backofen und ein Teil der Arbeitsfläche sind halb kardanisch aufgehängt
Arbeitsfläche	Duropol
Spülbecken	Edelstahl 2 x
Herd	Gas Force 10 - 3-burner/pits/flam
Ofen	Force 10
Kuhlschrank	Indel Webasto
Warmwasser System	220V + Motor



Wasserdruck System	elektrisch
Eignerkabine	V-Bett
Länge Bett (m)	2,00 x 1,00/1,50 m. Stehhöhe: 1,81 m
Kleiderschrank	hängend/Schublad/Regale
Badezimmer	gemeinsam I
Toilet	gemeinsam
Toilette System	handbetrieb Jabsco & New manual Talamex pump (2024)
Handwaschbecken	im Badezimmer
Dusche	gemeinsam
Weitere Info	Stehhöhe im Badezimmer: 1,87 m
Gästekabine 1	Doppelbett
Länge Bett (m)	2,00 x 1,40 m. Stehhöhe: 1,84 m
Kleiderschrank	Regale und hängend
Weitere Info	Technikraum (Stehhöhe: 1,40 m) im Heck, Zugang durch das Badezimmer

MASCHINEN

Motoranzahl	1
Marke	Volvo Penta
Typ	MD22L
PS	55
kW	40.42
Kraftstoffart	Diesel
Installiert im Jahr	1997
Höchstgeschwindigkeit (Kn)	6
Marschgeschwindigkeit (Kn)	5,5
Verbrauch (l/h)	2,8
Reichweite (nm)	800
Kühlungssystem Motor	indirekte Wärmetauscher (2023)
Antrieb	Schraubenwelle
Welle Dichtung	Volvo Seal (2020)



Motor bedienung	Seilzug Kabel Morse
Gewende getriebe	hydraulic (2020)
Exhaust	wassergekühlt
Wellen Drucklager	Aquadrive (2020)
Propeller Typ	falt Gori (2022)
Propellerblätter	3
Material Propellerwelle	Edelstahl
Propellerwelle schmierung	Wasser
Hand Bilgenpumpe	1 x
Elektrische Bilgenpumpe	1 x
Bilge Alarm	ja
Elektrische Anlage	12 & 110 & 220 Volt
Generator	Nassauspuff Mase I.S. 5.0 13 KVA in silent box
Betriebsstunden Generator	560
Starterbatterie	1 x (2022)
Versorgungsbatterie	5 x 140 Ah (2024)
Batterie Monitor	Mastervolt Battery monitor
Batterie Ladegerät	Whisper Power Supreme WP-BC 60 A
Umwandler	Mastervolt Mass Sine 12 V / 1200 W
Solar panele	2 x (2019)
Dioden-Batterie-Koppler	ja
Landstrom	mit Kabel
Trenn transformator	Mastervolt (Custom Made)
Wasserbereiter	FC Aquamiser Plus Compact AM626 S - 90 l/h - 220 Volt (275 Stunden, System zum Schutz konserviert)
Weitere Info	Electro-Guard leaking current system
Weitere Info	Verschiedene Motorteile erneuert (2019-2022). Motor und Generator gewartet 2024/2025
Weitere Info	Doppelter Separ 2.000 Kraftstofffilter mit Wasserabscheider

NAVIGATION

Kompass	C. Plath
----------------	----------



Tiefenanziege	Raymarine
Logge	Raymarine
Windlupe anzeige	Raymarine ST60 Wind & CH Wind
Tochter anzeige	2 x Raymarine ST290
UKW	Icom IC-M505
Autopilot	Raymarine ST6001
Windfahne Steuerung	Windpilot plus a Raytheon ST1000 tiller autopilot
Ruderwinkel Anzeige	ja
GPS	Furuno GP-31
PC Computer	Solidstate-PC mit Bildschirm am Kartentisch
AIS Transponder	Watcheye Class B
Radio Empfänger	Kenwood HF transceiver SSB + Pactor Modem + antenna tuner
Epirb	EPIRB1 Ocean Signal (2017 - Ablaufdatum der Batterie: Dezember 2027)
Navigation Beleuchtung	LED

AUSRÜSTUNG

Feste Haube	Aluminium
Bimini	ja
Sonnenschirm	ja
Winterplane	ja
Cockpit Polster	ja
Cockpit Tisch	ja
Badeleiter	Edelstahl
Heckdusche	ja
Anker	Rocna 55 kg
Ankerkette	80 m
Anker 2	Delta 15 kg
Ankerwinde	elektrisch Muir Atlantic
Deckwasche	ja
Beiboot	aufblasbar



Ausserborder	Tohatsu 3,5 PS
Ausserborder Halterung	ja
See Reling	Edelstahl
Zupackenschiene (aufbauten)	Aluminium
Seiten-Einstieg Seereling	2 x
Heckkorb	Edelstahl
Bugkorb	Edelstahl
Rettungsinsel	Seaguard
Rettungsinsel (Pers)	Container 8
Letzte Wartung Rettungsinsel	Mai 2025 geprueft
Rettungsboje	ja
Markierboje	ja
Radar Reflektor	Firdel Blipper
Fenderkissen	ja
Festmacher	ja
Reserve Teilen	Wasserpumpe, Bilgenpumpe, hydraulische Steuerpumpe, Blöcke, Filter (für Motor, Generator, Wassersystem und Watermaker), Lichtmaschine sowie zahlreiche weitere Ersatzteile
Werkzeug	ja
TV	ja
Radio-CD Spieler	ja
Lautsprecher im Pflicht	ja
Lautsprecher im Salon	ja
Feuerloscher	Mussen überprüft / erneuert werden
RIGG	
Rig	Fraktionell mit Backstagen Solent 19/20
Stehendes Gut	Dyform (2022)
Marke Mast	Seldén (2022)
Material Mast	Aluminium
Salings	3 x



Großsegel-Persenning	(2020)
Latten traveller	ja
Durchelatted großsegel	Hagoort Sails (2020)
Fock	Hagoort Sails (2020)
Genua III	Hagoort Sails (2020)
Rollreffanlage	Furlex 304 S (2022)
Kutter Rollreffanlage	Furlex 304 S (2022)
Spi	124 m ²
Sturmfock	ja
Reff Vorrichtung	Reffleinen 4 x
Achterstag Spanner	mechanisch
Baumniederholer	Gasdruckfeder Selden Rodkicker 30
Genua Schotwischen	2 x Andersen 58ST
Fall Wischen	2 x Andersen 46ST
Reff Wunsch	2 x Andersen 40ST
Multifunktional Wischen	2 x Andersen 52ST
Spi-Baum	Aluminium 2 x Selden
Isolierte Heckstag	(2022)
Weitere Info	Laufende Gut im Jahr 2022 erneuert
Weitere Info	Stehhöhe unter der Baum: 2,08 m



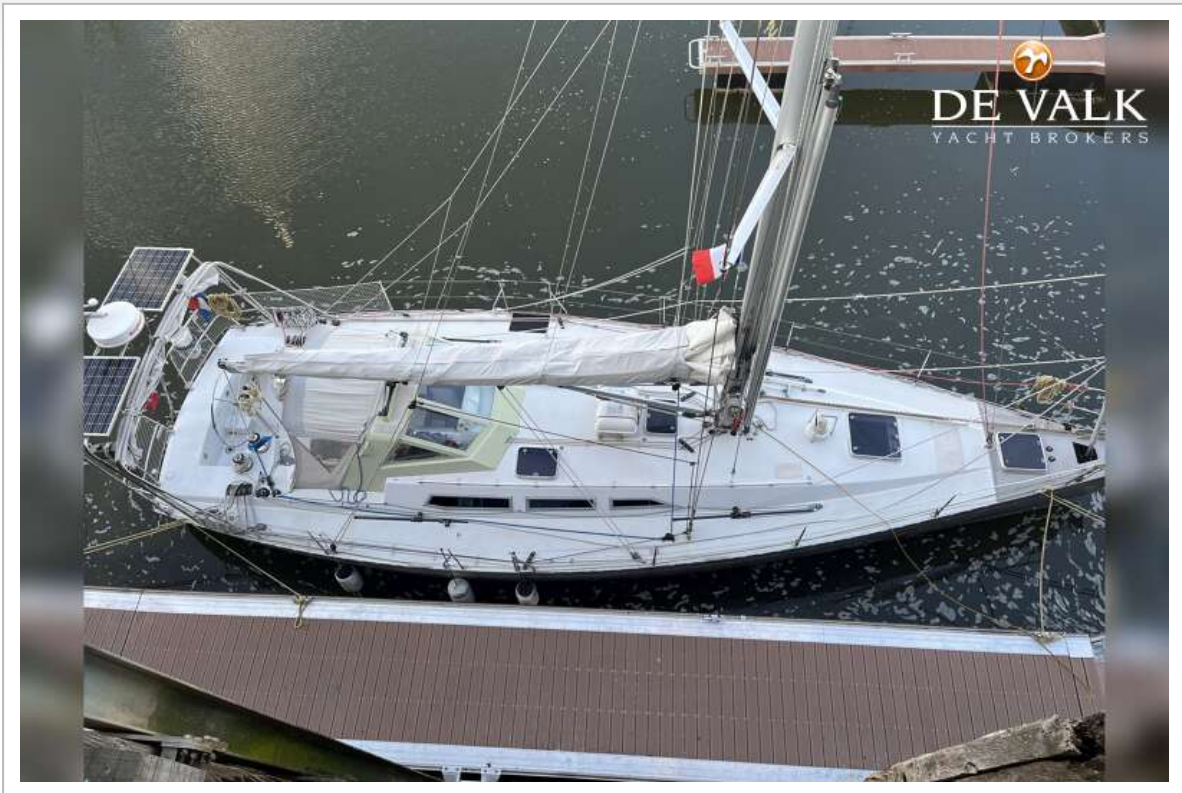
JUDEL VROLIJK 45



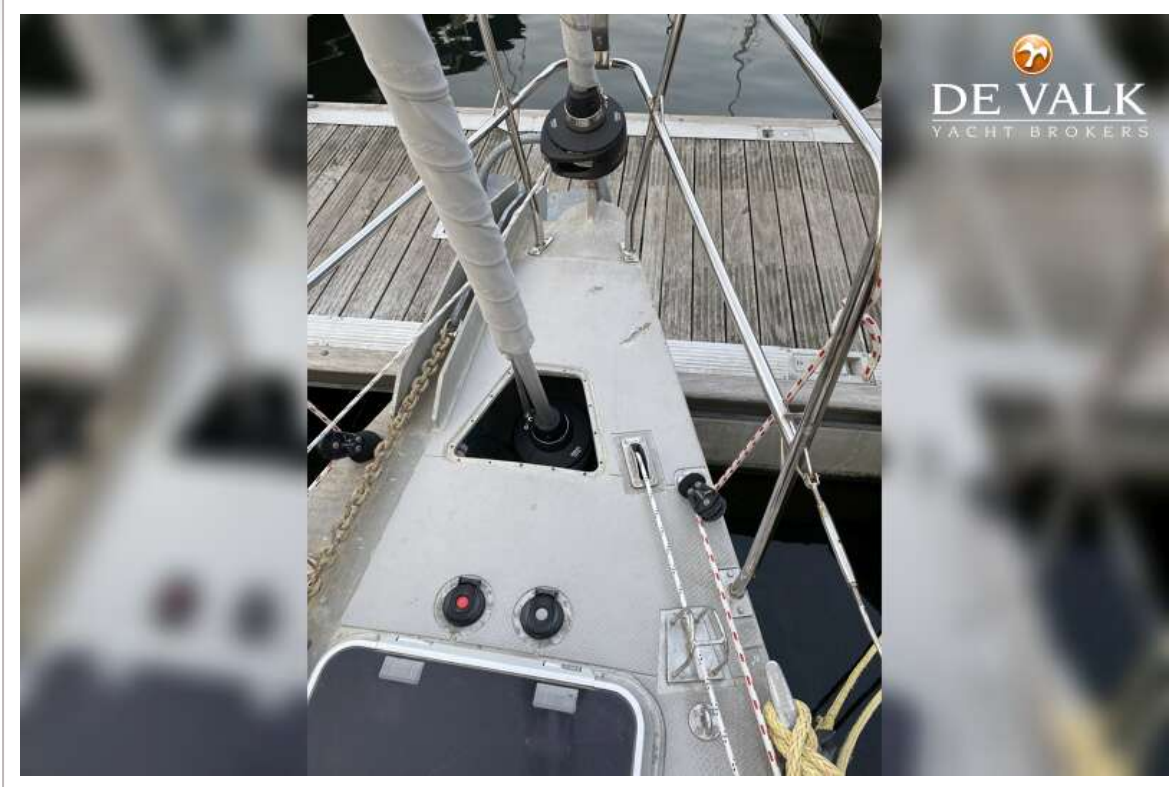
JUDEL VROLIJK 45



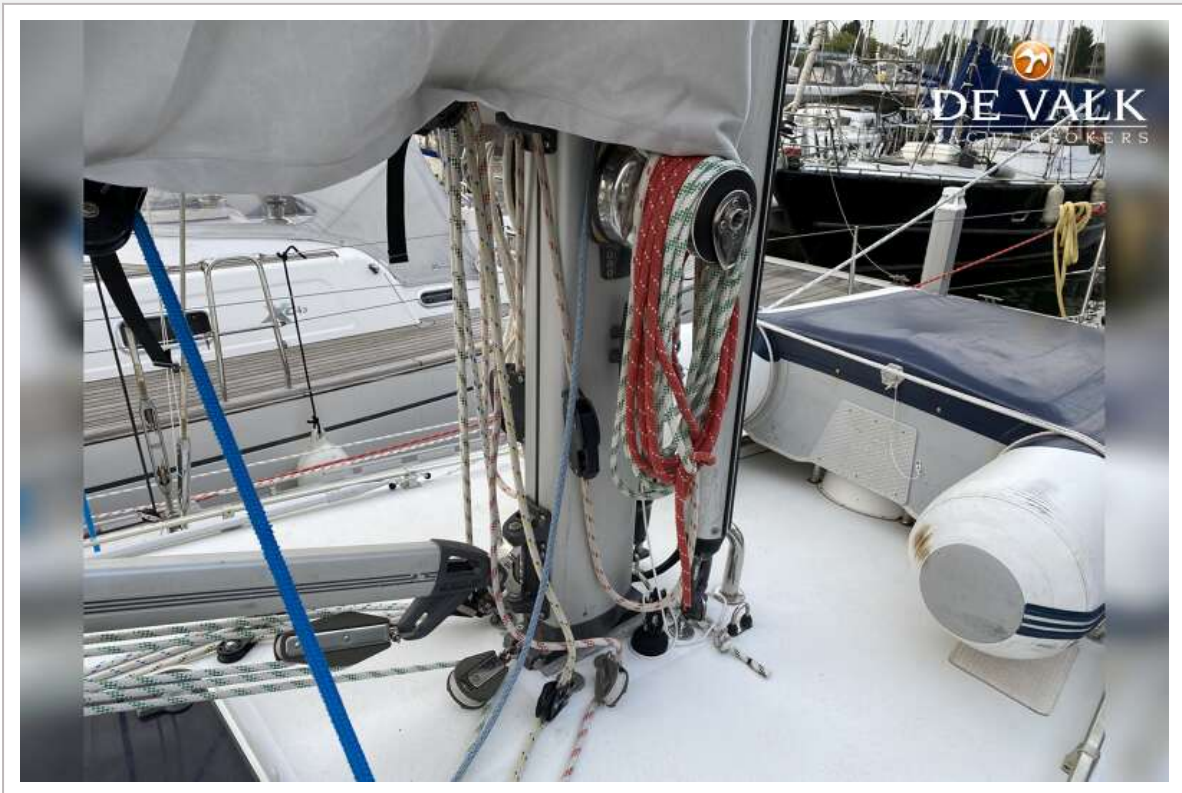
JUDEL VROLIJK 45



JUDEL VROLIJK 45



JUDEL VROLIJK 45



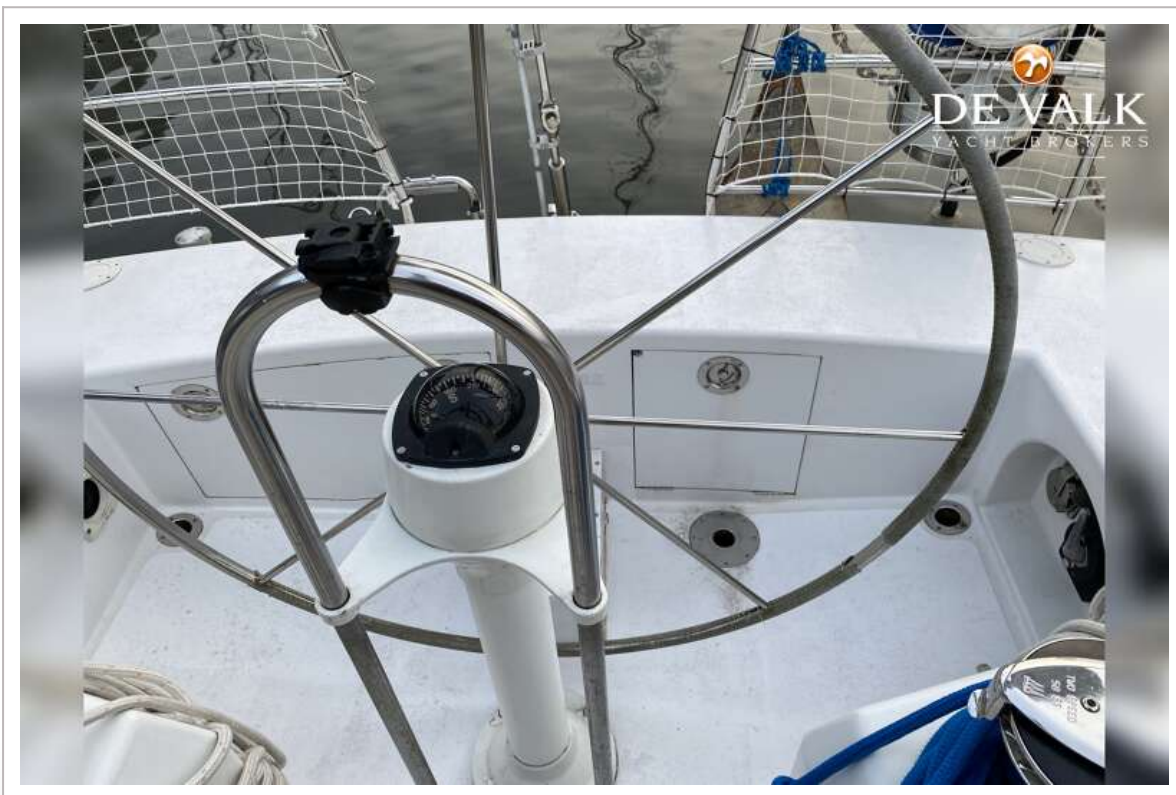
JUDEL VROLIJK 45



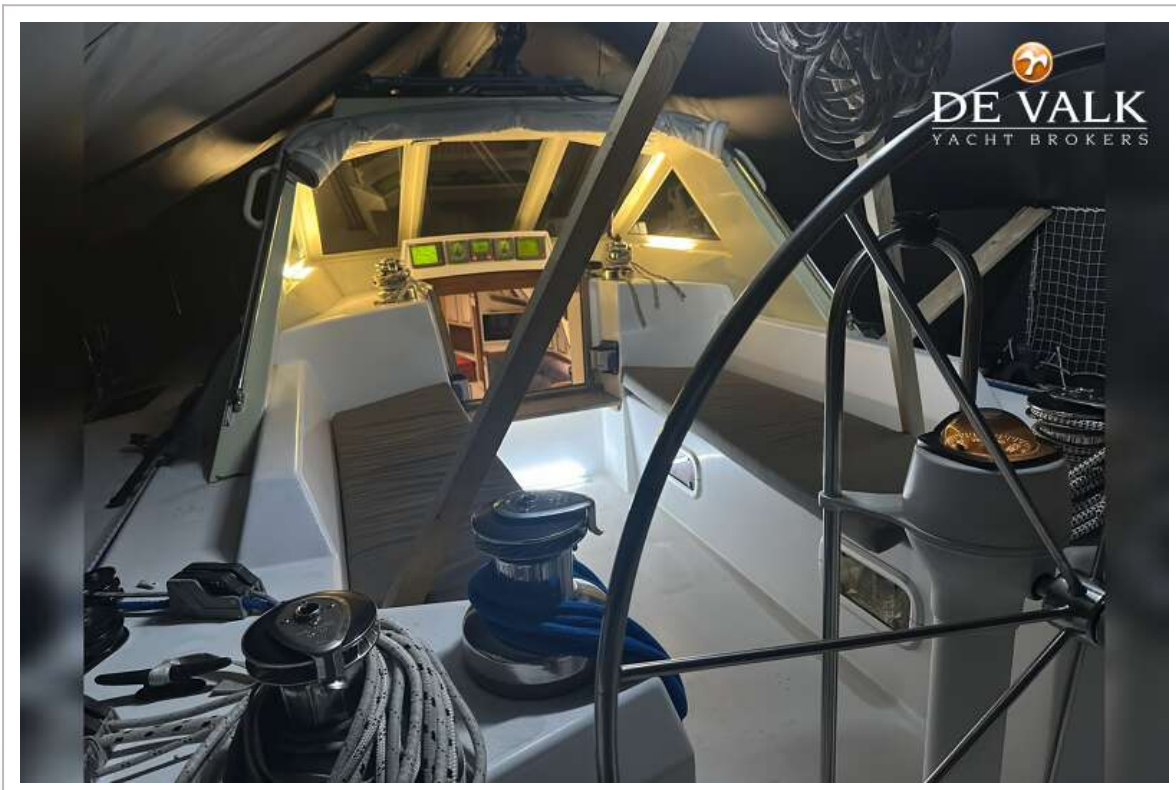
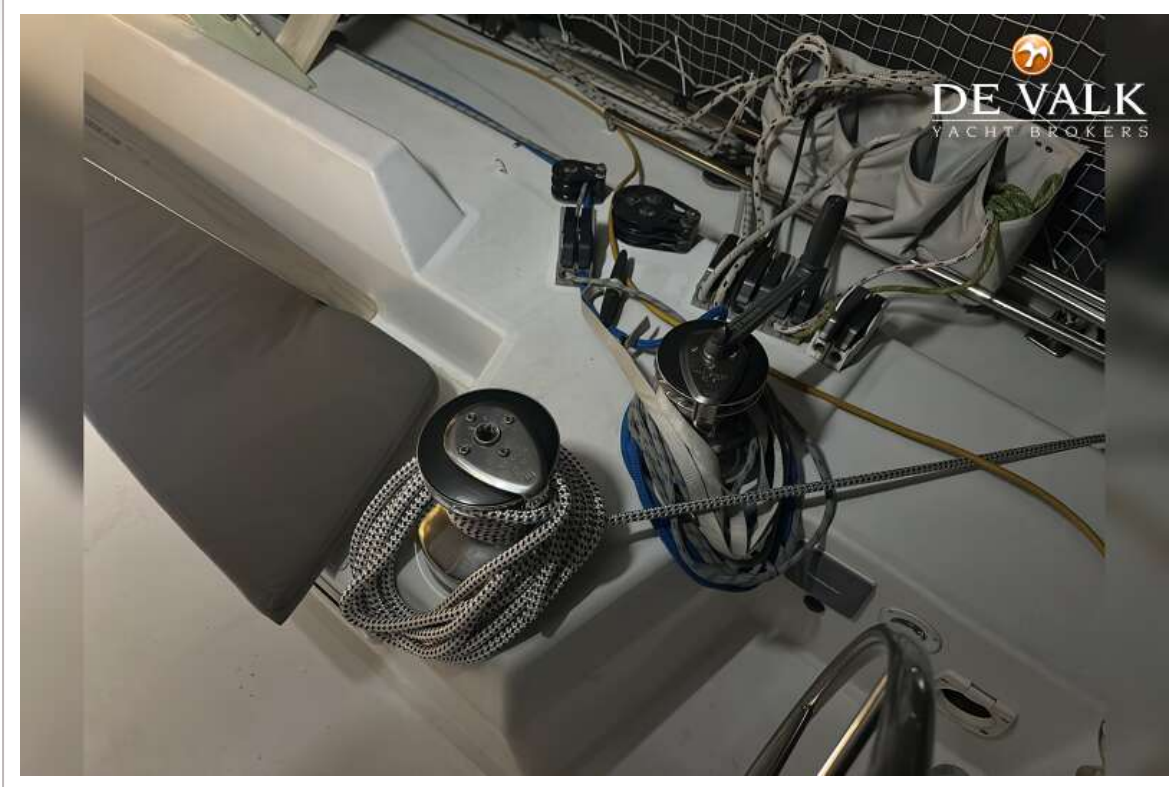
JUDEL VROLIJK 45



JUDEL VROLIJK 45



JUDEL VROLIJK 45



JUDEL VROLIJK 45



JUDEL VROLIJK 45



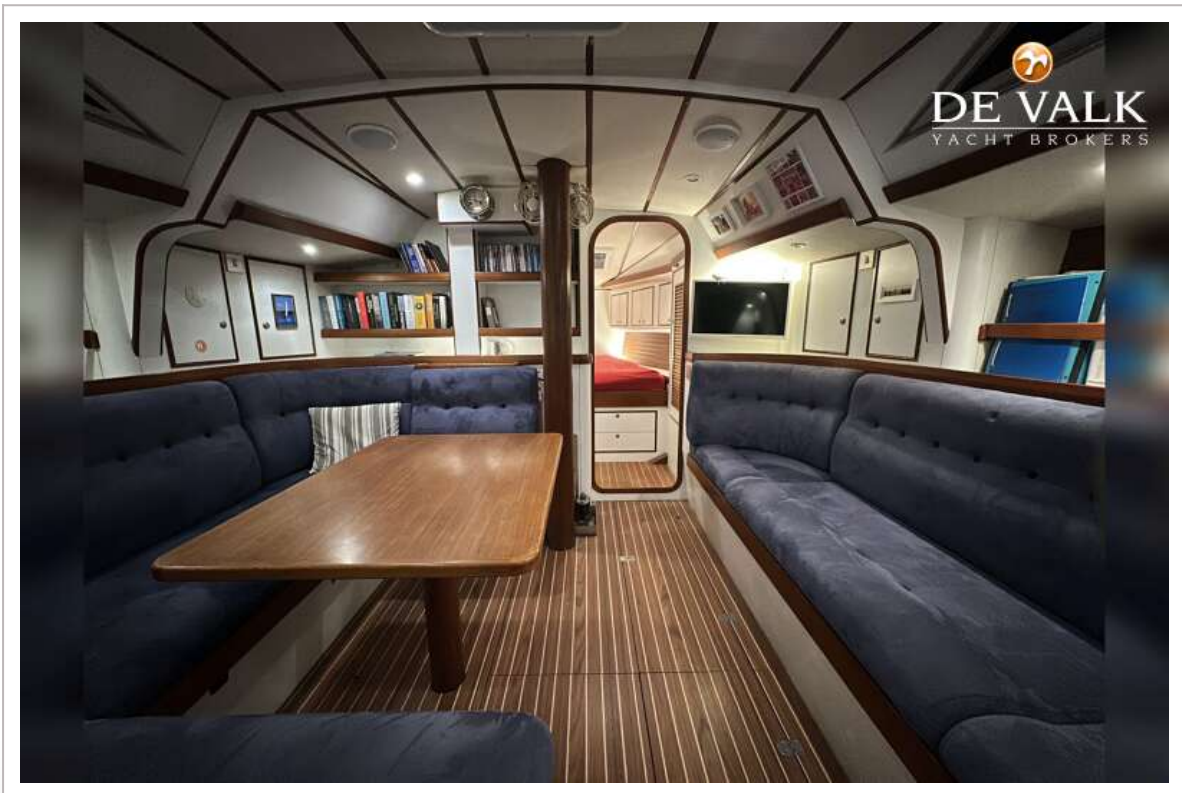
JUDEL VROLIJK 45



JUDEL VROLIJK 45



JUDEL VROLIJK 45



JUDEL VROLIJK 45



JUDEL VROLIJK 45



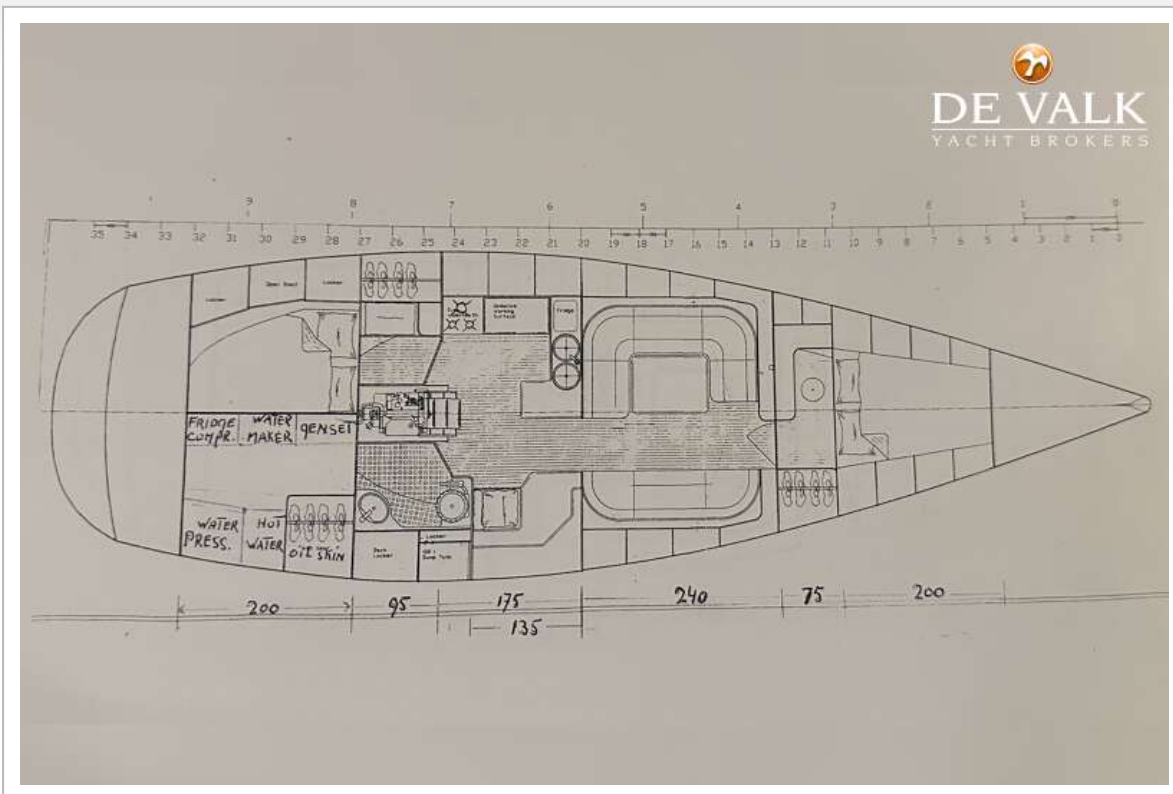
JUDEL VROLIJK 45



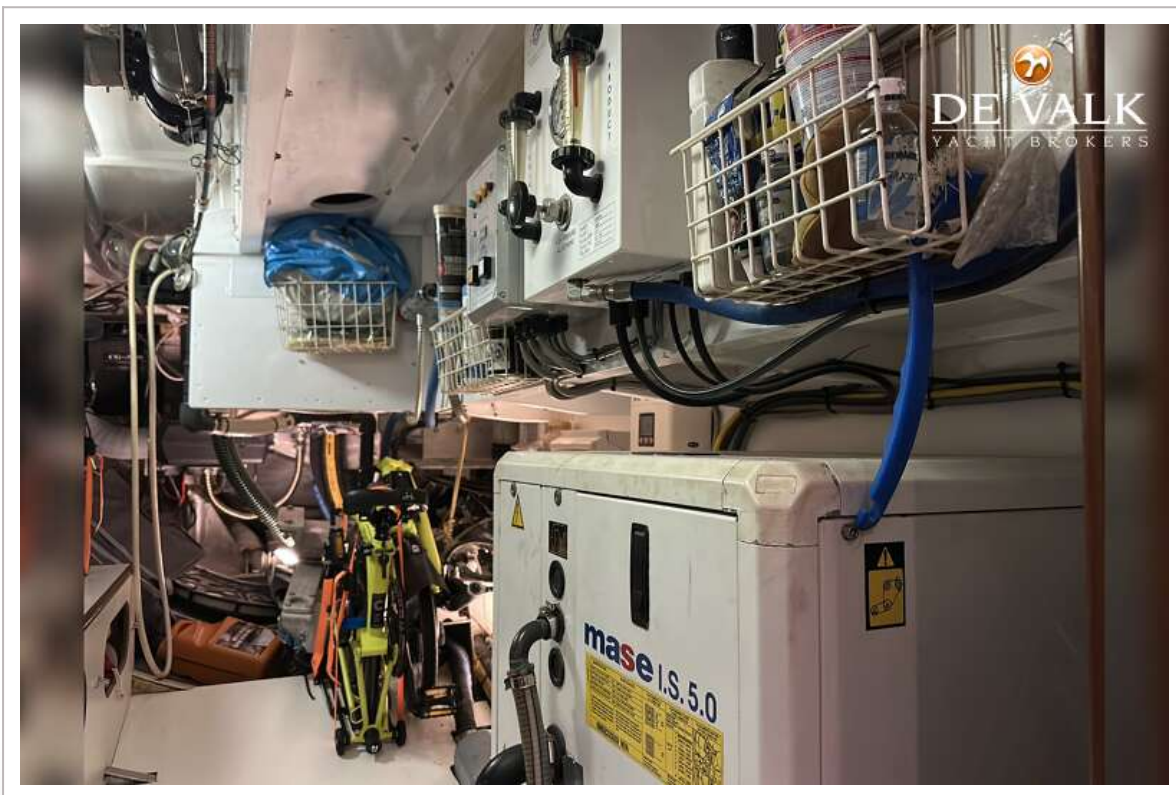
JUDEL VROLIJK 45



JUDEL VROLIJK 45



JUDEL VROLIJK 45



JUDEL VROLIJK 45

