



DE VALK  
YACHT BROKERS



## BENETEAU FIRST 405



DE VALK  
YACHT BROKERS

## KOMMENTARE DES MAKLERS

BENETEAU First 405, designed by J Berret, put Beneteau on the world map with its impressive race record by winning the Admiral's Cup Ocean Race. This yacht "TASMAN" has been owned by one family for the past 28 years, used & in the water only 6 weeks per Summer and she has been carefully maintained.

*Sofia Iliia-Salvanou*

## TECHNISCHE DATEN

<b>Maße</b>	12.40 x 3.89 x 2.19 (m)	<b>Werft</b>	BENETEAU
<b>Baujahr</b>	1988	<b>Kabinen</b>	3
<b>Material</b>	GFK	<b>Kojen</b>	6
<b>Motor(en)</b>	1 x PERKINS diesel	<b>PS/kW</b>	54.00 (PS), 39.74 (kW)
<b>Angebotspreis</b>	€ 40.000 (MwSt. Nicht bezahlt)	<b>Liegeplatz</b>	elsewhere / nicht im Verkaufsbüro

## KONTAKT

<b>Verkaufsbüro</b>	De Valk Corfu	<b>Telefon</b>	(+30) 6948681503
<b>Adresse</b>	New Port of Corfu, near Gouvia Marina 490 83 Corfu GR	<b>E-Mail</b>	corfu@devalk.nl

## HAFTUNGSAUSSCHLUSS

Diese Angaben erfolgen nach bestem Wissen, können jedoch nicht garantiert werden.



## ALLGEMEIN

<b>Modell</b>	BENETEAU FIRST 405
<b>Typ</b>	Segelyacht
<b>Rumpflänge (m)</b>	12,40
<b>Breite (m)</b>	3,89
<b>Tiefgang (m)</b>	2,19
<b>Baujahr</b>	1988
<b>Werft</b>	BENETEAU
<b>Land</b>	Frankreich
<b>Entwerfer</b>	Jean Berret
<b>Gewicht (t)</b>	8,3
<b>Rumpfmateriail</b>	GFK
<b>Rumpffarbe</b>	Weiß Hull treated in 2017 (stripped down to the gel and repainted)
<b>Art Kiel</b>	Flossen Kiel
<b>Material Aufbauten</b>	GFK
<b>Deckmaterial</b>	GFK
<b>Deck Finish</b>	Antirutsch Belag
<b>Deck Finish Aufbauten</b>	Antirutsch Belag
<b>Pflicht Bedeckung</b>	Teak
<b>Antifouling (Jahr)</b>	2019 on the dry dock ever after
<b>Decks Luke</b>	ja
<b>Bullauge</b>	ja
<b>Treibstofftank (Liter)</b>	ja
<b>Trinkwassertank (Liter)</b>	3x200 (600) for extended cruising
<b>Radsteuerung</b>	ja
<b>Aussen Steuerung</b>	ja
<b>Weitere Info</b>	Keel bolts checked 2017.
<b>Weitere Info</b>	No osmosis detected when she was stripped and painted in 2017
<b>Weitere Info</b>	Last antifouling: 2019 before last cruise & power washed on haul



## UNTERKUNFT

Kabinen	3
Kojen	6
Heizung	Ebersbacher forced air draft heating system
Kartentisch	ja
Dinette	ja
Kombüse	ja
Arbeitsfläche	ja
Spülbecken	ja
Herd	ja
Ofen	ja
Kuhlschrank	Electric chest type fridge
Warmwasser System	ja
Wasserdruck System	Pressurized water system with calorifier for hot & cold showers
Geschirrausstattung	ja
Eignerkabine	Doppelbett
Badezimmer	en suite
Toilet	en suite
Handwaschbecken	im Badezimmer
Dusche	en suite
Gästekabine 1	Doppelbett
Badezimmer	getrennt
Toilette	getrennt
Handwaschbecken	im Badezimmer
Dusche	getrennt
Gästekabine 2	Doppelbett
Badezimmer	getrennt
Toilette	getrennt
Handwaschbecken	im Badezimmer
Dusche	getrennt



## MASCHINEN

Motoranzahl	1
Marke	PERKINS
PS	54
kW	39.74
Kraftstoffart	Diesel
Überholung im Jahr	Injectors overhauled in 2016
Höchstgeschwindigkeit (Kn)	7
Marschgeschwindigkeit (Kn)	6
Motorstunden	2000
Elektrische Bilgenpumpe	ja
Elektrische Anlage	ja
Generator	ja
Batterien	2019
Starterbatterie	1x100a/h
Versorgungsbatterie	2x120a/h
Batterie Ladegerat	ja
Solar panele	X 2, need service
Landstrom	Giving 220V
Weitere Info	Supplementary DC interior lighting system
Weitere Info	Spare generator (in Lazarette)
Weitere Info	Full set of maps for MED & Atlantic France, Ditto Pilot Books

## NAVIGATION

Kompass	ja
Tiefenanziege	ja
UKW	ja
Portabel UKW	ja
GPS	GARMIN
Navigation Beleuchtung	ja
Suchscheinwerfer	Handheld Marine



Weitere Info

Sanyo walkie talkie

Weitere Info

Motorola marine band 2- way radio communication

## AUSRÜSTUNG

Bimini

Built in Corfu

Gangway

ja

Anker

DANFORTH

Ankerkette

50m plus 150 braided rope

Anker 2

BRUCE CLAW

Ankerkette

10m in reserve

Ankerwinde

With telephone cable remote control

Beiboot

Seldom used in excellent condition

Ausserborder

Seldom used in excellent condition

Rettungsinsel

Service overdue

Schwimvesten

ja

Fenderkissen

ja

Festmacher

And spare

Werkzeug

Electric drill etc

Radio-CD Spieler

ja

Lautsprecher im Salon

ja

Feuerloscher

X3 (2 in saloon plus 1 large powder type in wet locker)

Weitere Info

Emergency flares

Weitere Info

Interior upholstery fully replaces 2018

Weitere Info

Hand held marine 2-way marine band radio

## RIGG

Rig

ja

Großsegel

29,6sq.m recut overhauled 2019. Self furling in mast system

Genua

33,67 sq.m recut & overhauled 2019

Rollreffanlage

ja

Sturmfock

Unused yet





# BENETEAU FIRST 405



# BENETEAU FIRST 405



# BENETEAU FIRST 405



# BENETEAU FIRST 405



# BENETEAU FIRST 405



# BENETEAU FIRST 405



# BENETEAU FIRST 405



# BENETEAU FIRST 405



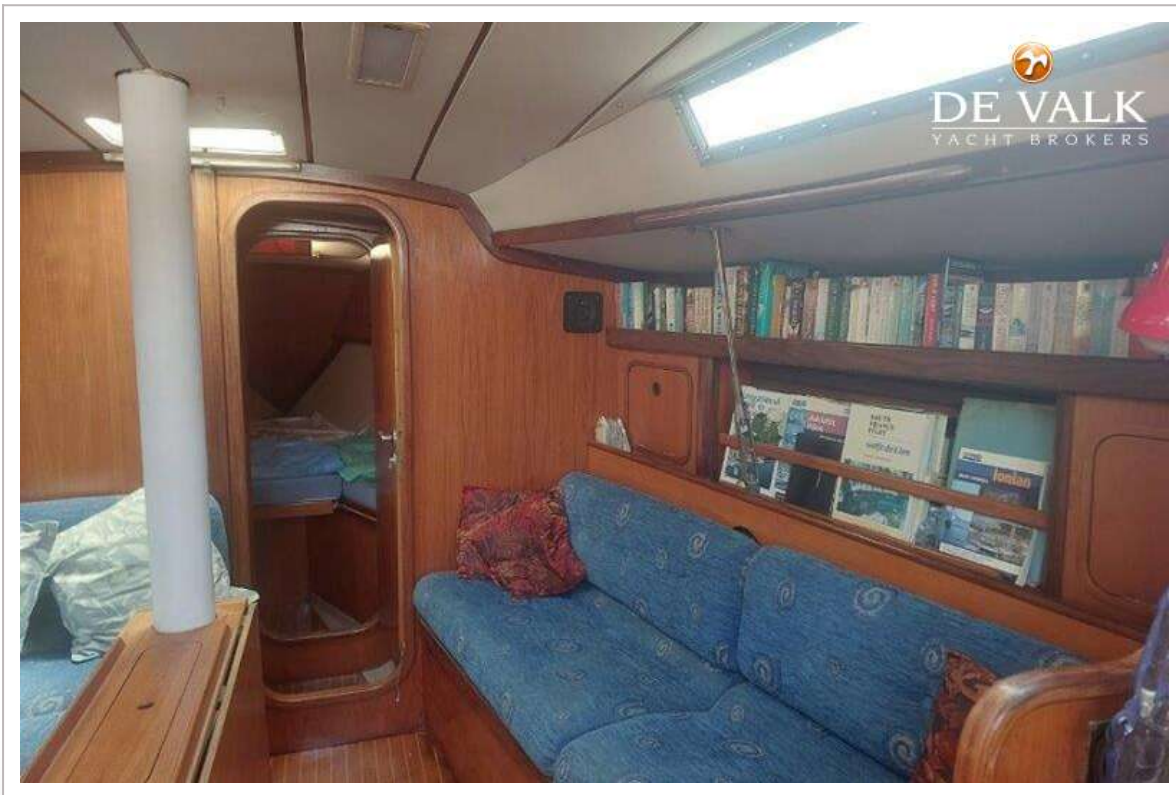
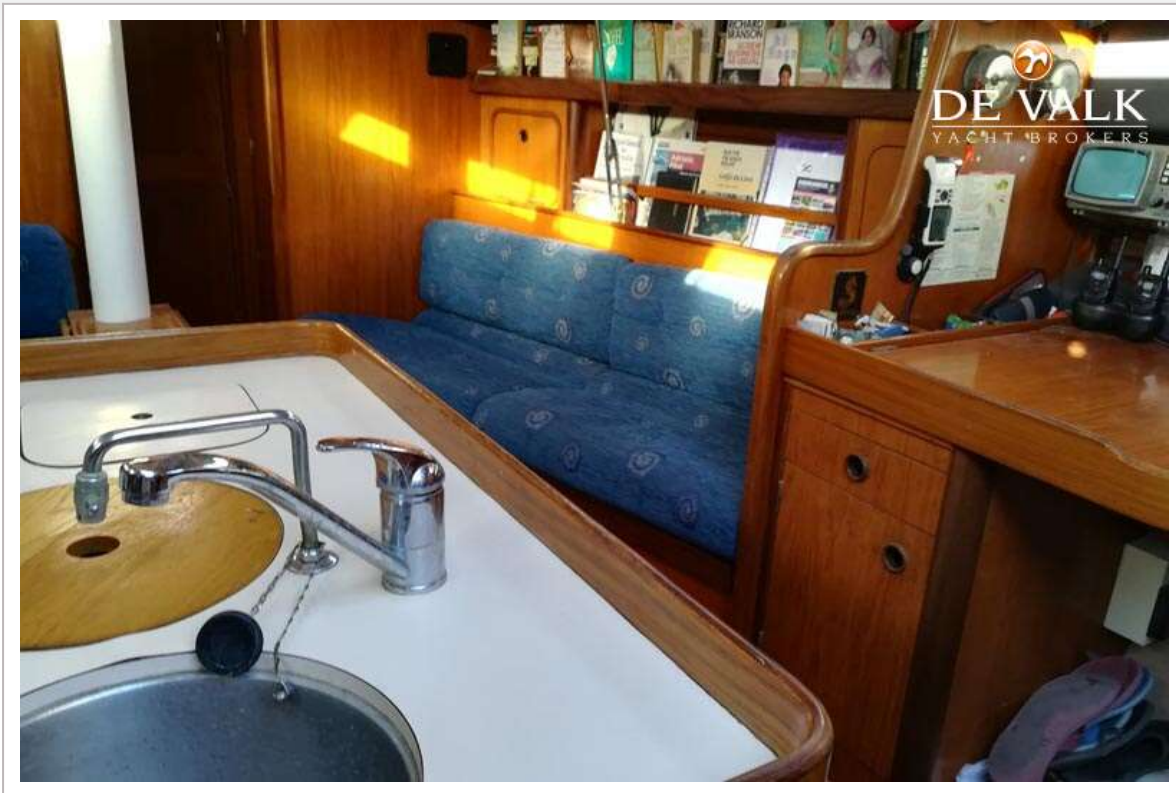
# BENETEAU FIRST 405



# BENETEAU FIRST 405



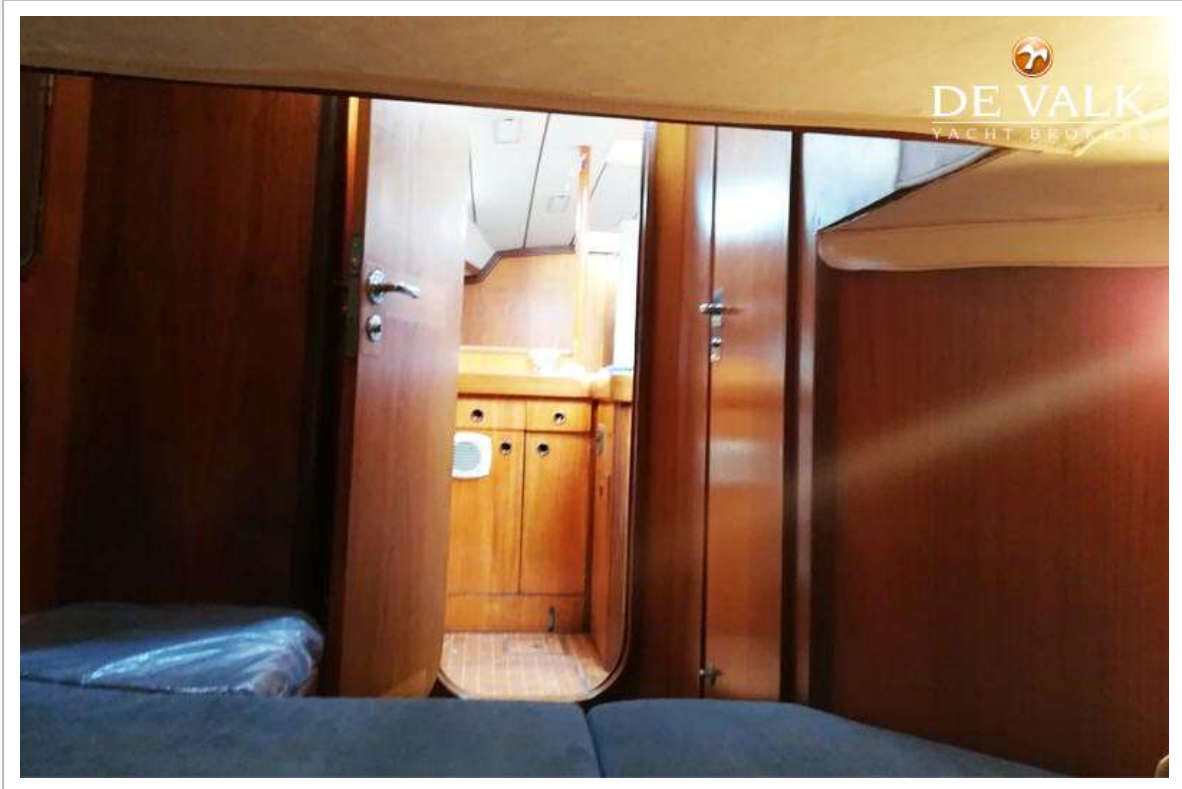
# BENETEAU FIRST 405



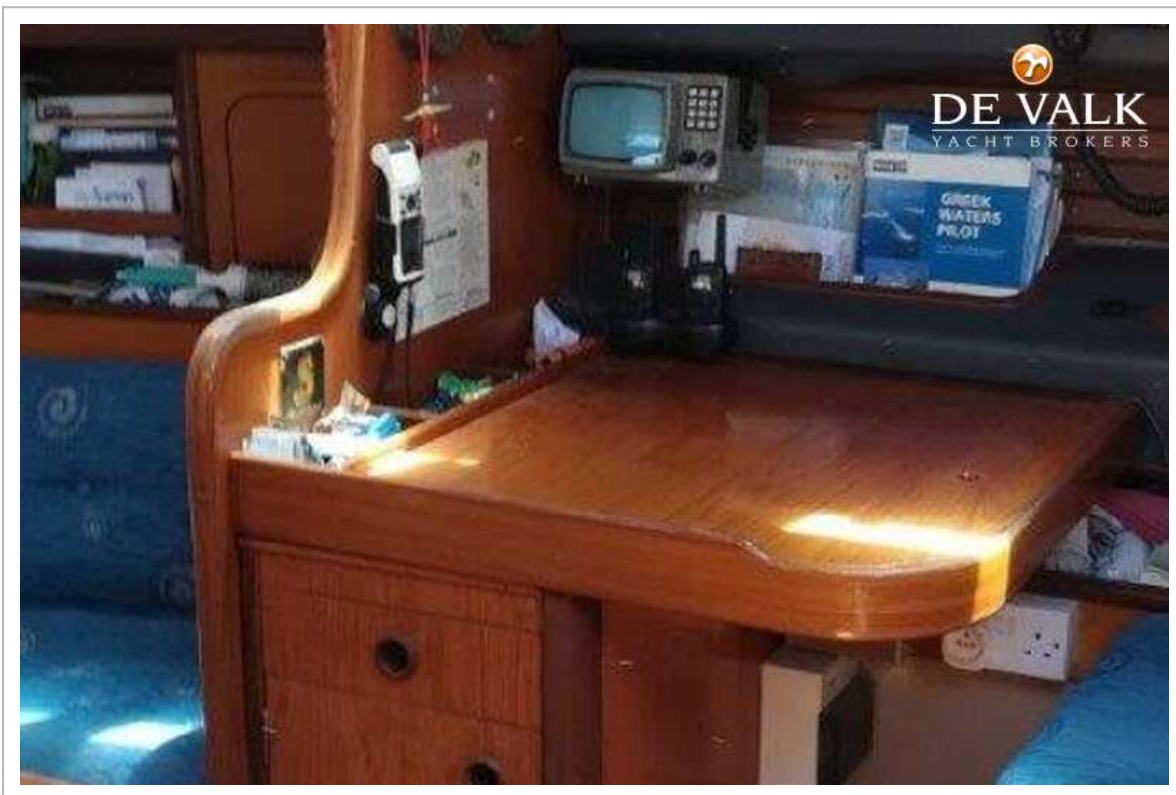
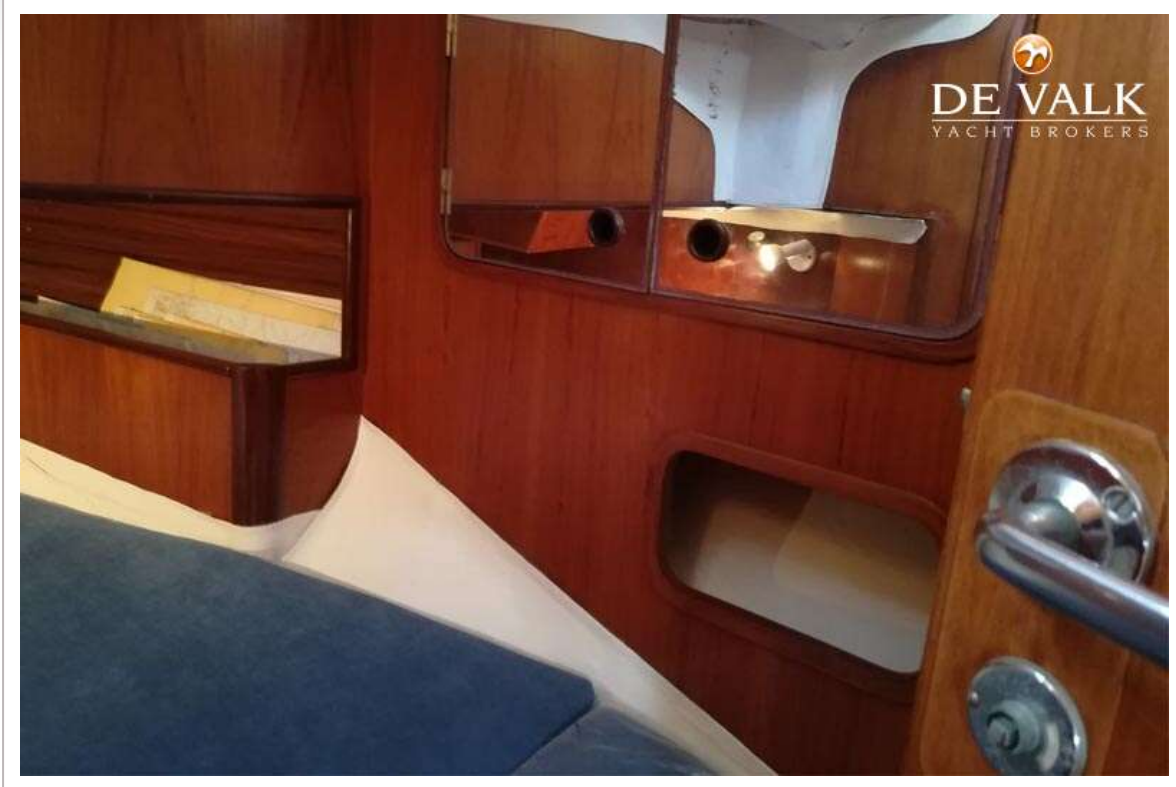
# BENETEAU FIRST 405



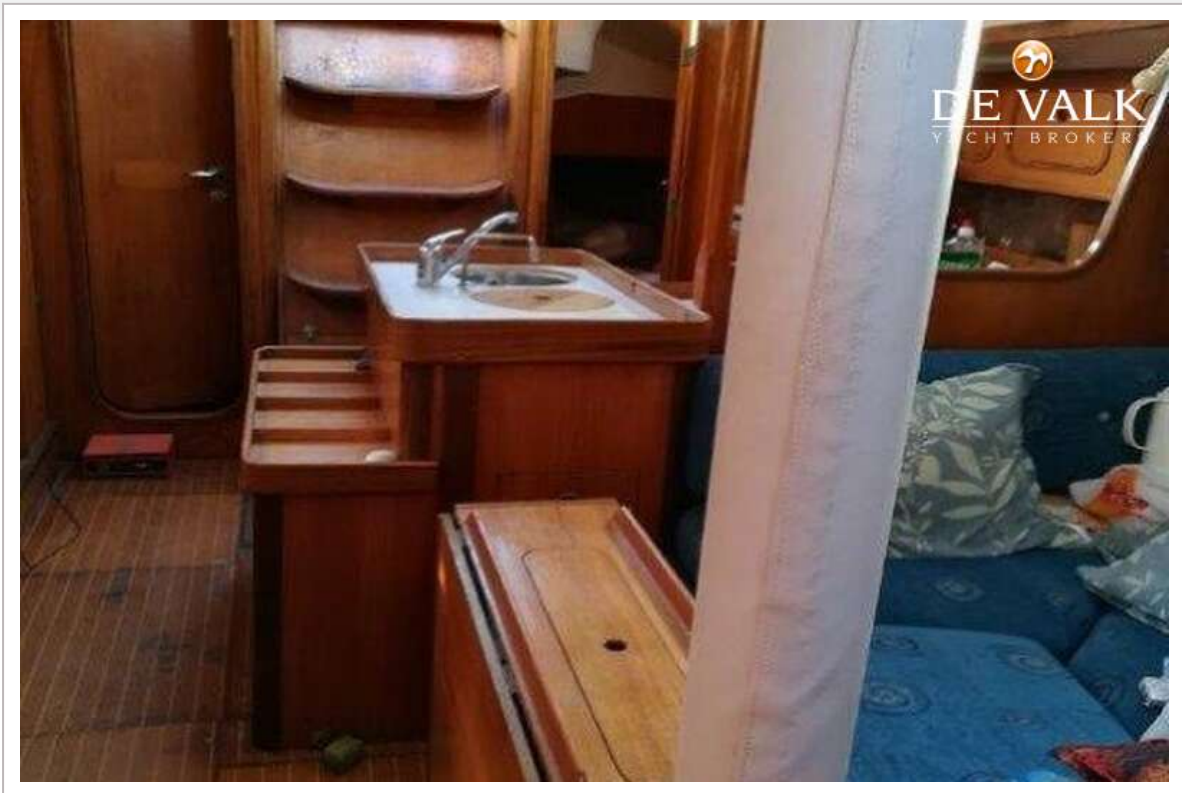
# BENETEAU FIRST 405



# BENETEAU FIRST 405



# BENETEAU FIRST 405



# BENETEAU FIRST 405



# BENETEAU FIRST 405



# BENETEAU FIRST 405

