



DE VALK
YACHT BROKERS



SUNSEEKER MANHATTAN 63



DE VALK
YACHT BROKERS

SUNSEEKER MANHATTAN 63

KOMMENTARE DES MAKLERS

This Sunseeker 63 manhattan is a one owner boat since new and designed with a modern and fresh interior for the high demanding owner appreciating luxury and comfort. The Sunseeker Manhattan 63 is a truly remarkable sought after Fly-bridge yacht with all the comfort from home while enjoying your free time enroute or at anchor. Her spacious saloon and master cabin provide ample space to socialize with friends or read a book in privacy. If you are looking for a 60ft plus fly-bridge yacht this Sunseeker Manhattan 63 must be on your shortlist.

Hans Visser

TECHNISCHE DATEN

Maße	21.07 x 5.13 x 1.58 (m)	Werft	Sunseeker International
Baujahr	2011	Kabinen	4
Material	GFK	Kojen	8
Motor(en)	2 x MAN 1000 CRM D2868LE423 diesel	PS/kW	2 x 1,000.00 (PS), 736.00 (kW)
Verkaufspreis	£ 999.000 (MwSt. Nicht bezahlt)	Liegeplatz	elsewhere / nicht im Verkaufsbüro

KONTAKT

Verkaufsbüro	De Valk Sneek	Telefon	+31 515 42 80 30
Adresse	Zwolsmanweg 7 8606 KC Sneek The Netherlands	E-Mail	sneek@devalk.nl

HAFTUNGSAUSSCHLUSS

Diese Angaben erfolgen nach bestem Wissen, können jedoch nicht garantiert werden.



ALLGEMEIN

Modell	SUNSEEKER MANHATTAN 63
Typ	Motoryacht
Rumpflänge (m)	21,07
Breite (m)	5,13
Tiefgang (m)	1,58
Baujahr	2011
Werft	Sunseeker International
Land	Vereinigtes Königreich
Entwerfer	Sunseeker
Gewicht (t)	35
CE Norm	B
Rumpfmateriale	GFK
Rumpffarbe	Blau
Rumpfform	Deep-V
Material Aufbauten	GFK
Stossliste	Edelstahl
Deckmaterial	GFK
Deck Finish	Teak
Deck Finish Aufbauten	Teak New on Flybridge 2022
Pflicht Bedeckung	Teak New 2022
Antifouling (Jahr)	2022
Fenster Einfassung	Aluminium
Fenster Material	Standard Glas
Decks Luke	1
Bullauge	Aluminium 6
Flybridge	ja
Flybridge Persenning	ja
Cockpitsonnenpersenning	ja
Radar Träger	ja
Treibstofftank (Liter)	3500



Füllstandsanzeige (Treibstofftank)	ja
Trinkwassertank (Liter)	Aluminium 816
Füllstandsanzeige (Trinkwasser)	ja
Fäkaelien Tank (Liter)	136
Füllstandsanzeige (Fakaelientank)	ja
Fäkaelien Tankablauf	Deck Verbind. + Uw Linie
Radsteuerung	hydraulik
Radsteuerung auf Flybridge	hydraulik
Not-Pinne	ja

UNTERKUNFT

Kabinen	4
Kojen	8
Mannschaftskabine	1
Mannschaftskojen	1
Innen	Kirsche Complete New Indoor and Outdoor Upholstery
Einteilung	Owner with crew
Fussboden	Parkett Burmese Teak new 2022 in living, dining & stairs
Offenen Cockpit	ja
Achterdeck	ja
Ruderhaus/Decksalon	ja
Standhöhe Salon (m)	2,00
Schiebedach	ja
Klima Anlage	Klima mit Ruckzyklus Tropical air conditioning spec in each cabin plus crew area
Speisezimmer	Removable Dining Table
Tür zum Achterdeck	ja
Kombüse	ja
Arbeitsfläche	ja
Spülbecken	Edelstahl
Herd	keramisch 4 zone



Dunstabsauge	ja
Mikrowelle/Backofen Kombi	ja
Kuhlschrank	ja
Gefrier Truhe	ja
Weinkühler	Vitrofrigo DW180 in stairwell cabinet
Warmwasser System	220V + Motor Boiler
Wasserdruck System	With city connection
Geschirrausstattung	For 6
Eignerkabine	Französisch Bett
Länge Bett (m)	2,05 x 1,50
Kleiderschrank	Wandschrank
Badezimmer	en suite
Toilet	en suite
Toilette System	elektrisch
Handwaschbecken	im Badezimmer
Dusche	en suite Hansgrohe Pharo Comfort Plus shower tower upgrade with body jets
Weitere Info	B&O Television and Surround System plus Mini bar fridge
Gästekabine 1	Französisch Bett VIP
Länge Bett (m)	2,00 x 1,40
Kleiderschrank	hängend/Schublad/Regale
Badezimmer	en suite
Toilette	en suite
Toilette System	elektrisch
Handwaschbecken	im Badezimmer
Dusche	en suite
Weitere Info	Fusion Radio Tuner linked to 19" Samsung Cabin TV + Surround
Gästekabine 2	Zwei Einzelbetten
Länge Bett (m)	2,00 x 0,70
Kleiderschrank	Regale und hängend
Badezimmer	en suite
Toilette	en suite



Toilette System	elektrisch
Handwaschbecken	im Badezimmer
Dusche	en suite
Weitere Info	The bathroom is shared with the Pullman cabin
Gästekabine 3	Stockbett
Länge Bett (m)	2,00 x 0,65
Kleiderschrank	hängend
Badezimmer	ja
Toilette	gemeinsam
Handwaschbecken	im Badezimmer
Dusche	gemeinsam
Weitere Info	Fusion Radio Tuner linked to 19" Samsung Cabin TV + Speaker
Waschmaschine/Trockner Kombi	Miele in crew area
Wet-Bar	Kenyon Marine Electric BBQ Grill with lava coals and fridge
Weitere Info	Electrically Operated side opening window
Weitere Info	Special Headboard with 3D effect Suede paneling throughout

MASCHINEN

Motoranzahl	2
Marke	MAN 1000 CRM
Typ	D2868LE423
PS	1000
kW	736
Kraftstoffart	Diesel
Höchstgeschwindigkeit (Kn)	30
Marschgeschwindigkeit (Kn)	20
Reichweite (nm)	300
Motorstunden	935
Kühlungssystem Motor	ja
Antrieb	Schraubenwelle
Welle Dichtung	ja



Motor bedienung	elektrisch
Gewende getriebe	hydraulic V drives
Bugschraube	ja
Propeller Typ	fest NAB bronze
Propellerblätter	4
Material Propellerwelle	Edelstahl
Propellerwelle schmierung	Wasser
Hand Bilgenpumpe	ja
Elektrische Bilgenpumpe	3 x
Bilge Alarm	Fire & Bilge flood Monitoring Alarm – 6 zones
Elektrische Anlage	12 & 24 V DC and 220 V 50 HZ AC Dimmer Switches on interior ligh
Generator	leise Separator Onan 19 KW Kohler Marine, model 25EFOZD
Betriebsstunden Generator	2000
Batterien	ja
Starterbatterie	6 x for both engines 24 V
Versorgungsbatterie	6 x for 24 V
Generatorbatterie	2 x 12 V
Batterie Monitor	ja
Batterie Ladegerät	For 12 and 24 V
Umwandler	ja
Dioden-Batterie-Koppler	ja
Landstrom	mit Kabel
Stabilisatoren	Seakeeper M7000A Gyro Stabiliser
Trimklappen	ja
Weitere Info	Diesel FuelMag Conditioning System FM500 & FM1500

NAVIGATION

Kompass	ja
Kompass auf der Flybridge	ja
Elektrisches Kompass	Raymarine



Multi Control Display	Raymarine
Tiefenanziege	Raymarine
Logge	Raymarine
Tochter anzeige	Raymarine
UKW	Dual station
Portabel UKW	ja
Autopilot	Raymarine ST8002+ dual station
Ruderwinkel Anzeige	ja
Radar	Raymarine E120W Radar / Chartplotter
GPS	Raymarine
Radar/GPS/Plotter	Raymarine
Elektronische Kart(en)	ja
AIS Transceiver	Retrofitted
Sender Vorrichtung	KVH TracPhone FB500 Satellite Phone
Navigation Beleuchtung	IMCO
Suchscheinwerfer	Sanshin Twin-beam remote controlled Search Light HR-1012 dual st

AUSRÜSTUNG

Feste Fenster	ja
Kleine Spritzverdek (Dodger)	ja
Bimini	Navy Blue canvas with Stainless steel frame work
Fensterabdeckung	ja
Cockpit Polster	ja
Cockpit Tisch	Teak folding cockpit table on removable telescopic leg
Cockpit Sessel	Four Summit SD 346 Director Chairs
Badeplattform	Hydraulic with new teak (2022)
Badeleiter	Edelstahl Teak steps
Heck-Tur	ja
Gangway	ja
Heckdusche	ja



SUNSEEKER MANHATTAN 63

Anker	Delta
Ankerkette	60 M galvanised
Anker 2	Extra 30 meters 10mm Anchor Chain
Ankerwinde	elektrisch Upgraded Lewmar V5GD-24V
Gangspill	24 V
Heck Ankerwinde	elektrisch 2 x Lewmar C3 electric mooring winches
Deckwasche	Fresh water Deck Wash with outlets fwd and aft including wah kit
Beiboot	AVON Adventure 4.00 & Two Sunseeker Boat Mats
See Reling	ja
Zupackenschiene (aufbauten)	ja
Seiten-Einstieg Seereling	ja
Heckkorb	ja
Bugkorb	ja
Rettungsinsel	Container 8 man Viking life raft
Rettungsinsel (Pers)	8 man in Stainless frame
Scheibenwischer	Pantograph 3 x
Fenderkissen	2 additional Sunseeker Fenders 24x70 cm with Ties
Festmacher	ja
Reserve Teilen	ja
Werkzeug	ja
Alarmsystem	Burglar Alarm – Remote controlled microwave alarm system
TV	Bang & Olufsen Multimedia System with TV Lift in salon
TracVision ball	KVH TracVision M7 Satellite TV Receiver
Radio	2.4meter Whip Aerial for FM Radio to match VHF Aerial on arch
Radio-CD Spieler	Fusion Radio Tuner linked to Cabin TV + Speakers
DVD Spieler	ja
I-Pod Anschluss	HDMI Sockets with PlayStation 3 on each TV
Surround Sound System	Bang & Olufsen in Salon
Lautsprecher im Pflicht	Fusion incl. on fly bridge
Lautsprecher im Salon	Fusion
Lautsprecher im Kabin	Fusion
Uhr - Barometer	ja



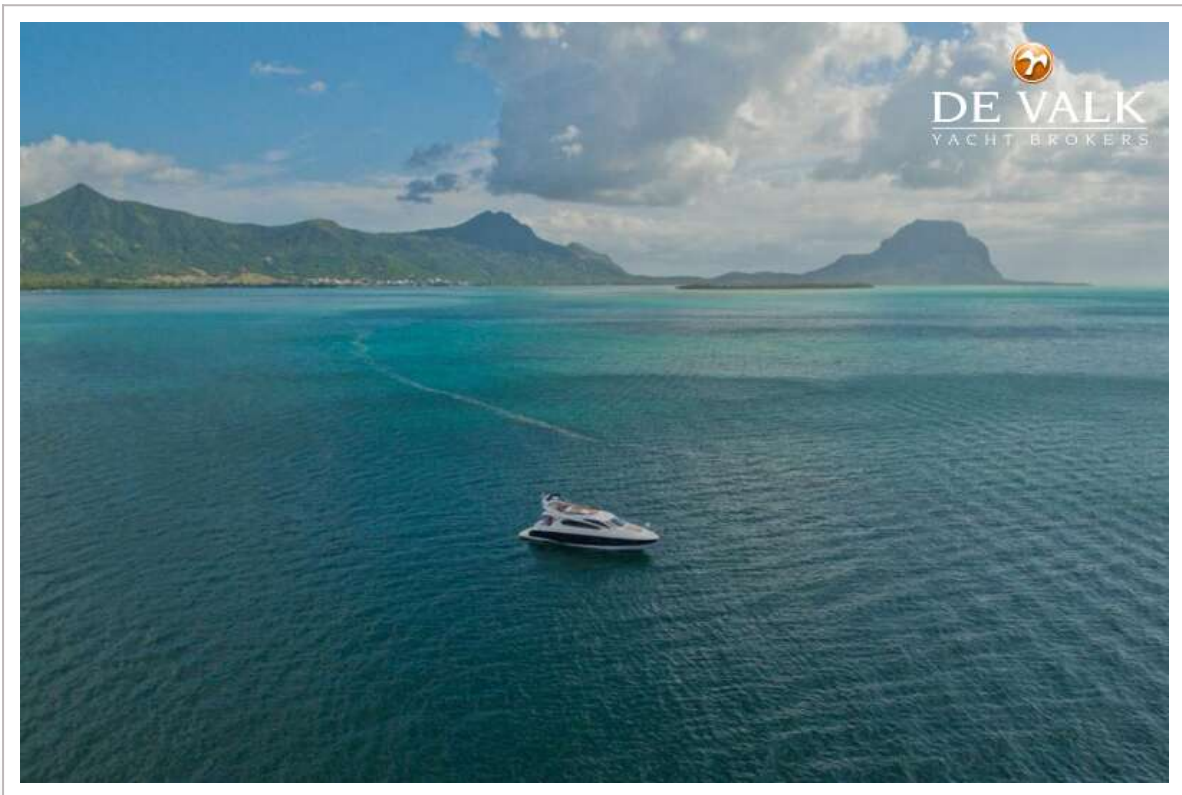
Feuerlöscher	ja
Automatische Löschesystem	ja
Weitere Info	Extensive set underwater lights Aqualuma





SUNSEEKER MANHATTAN 63

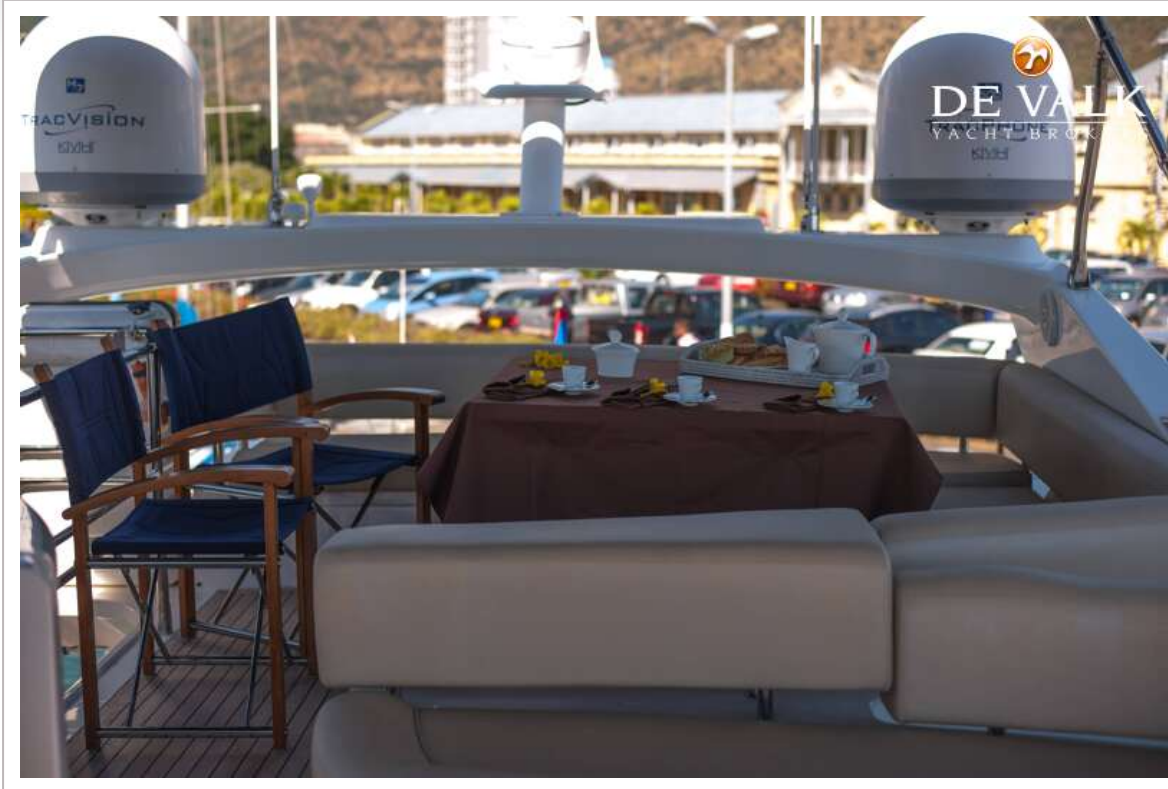




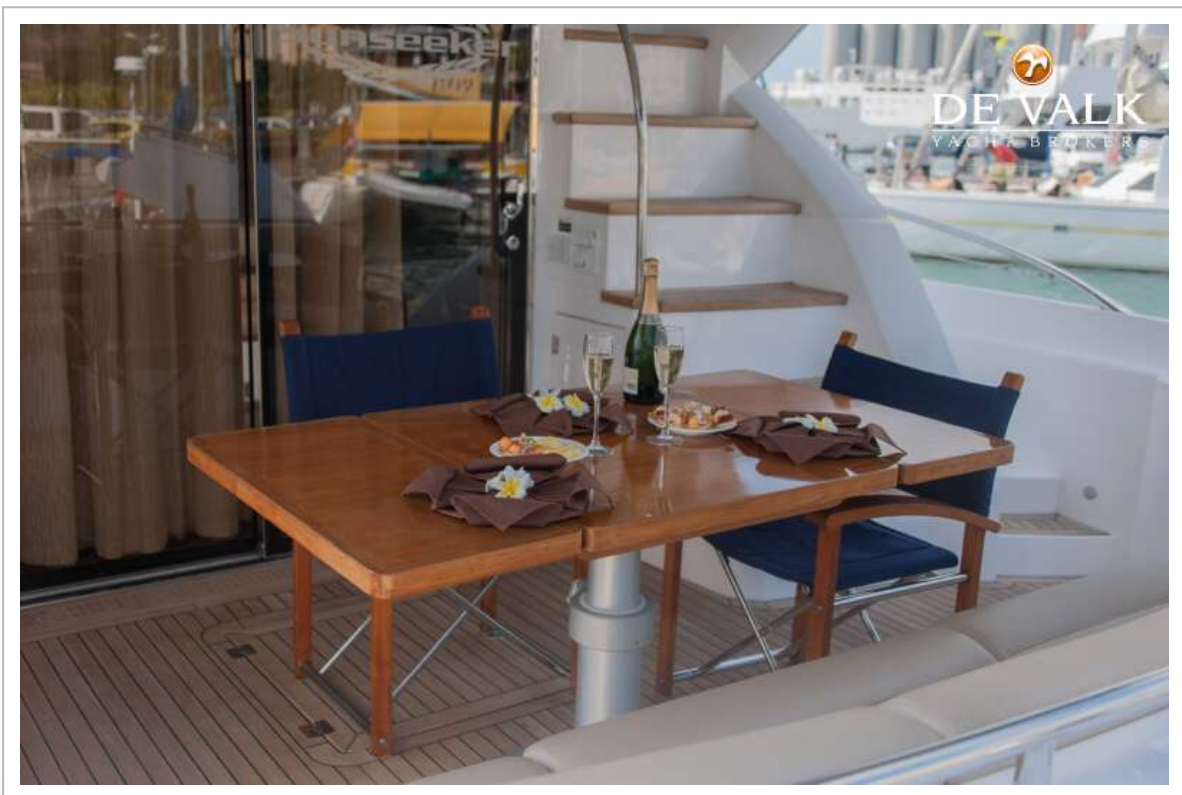
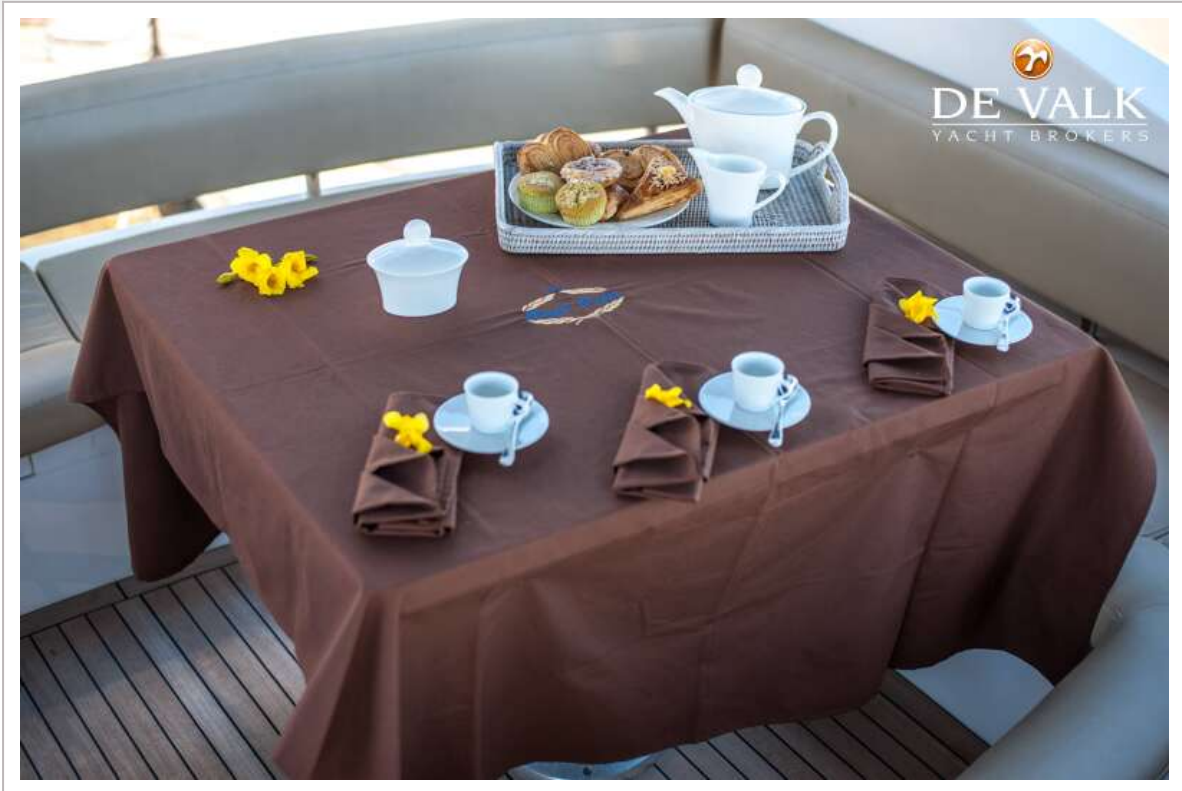
SUNSEEKER MANHATTAN 63



SUNSEEKER MANHATTAN 63

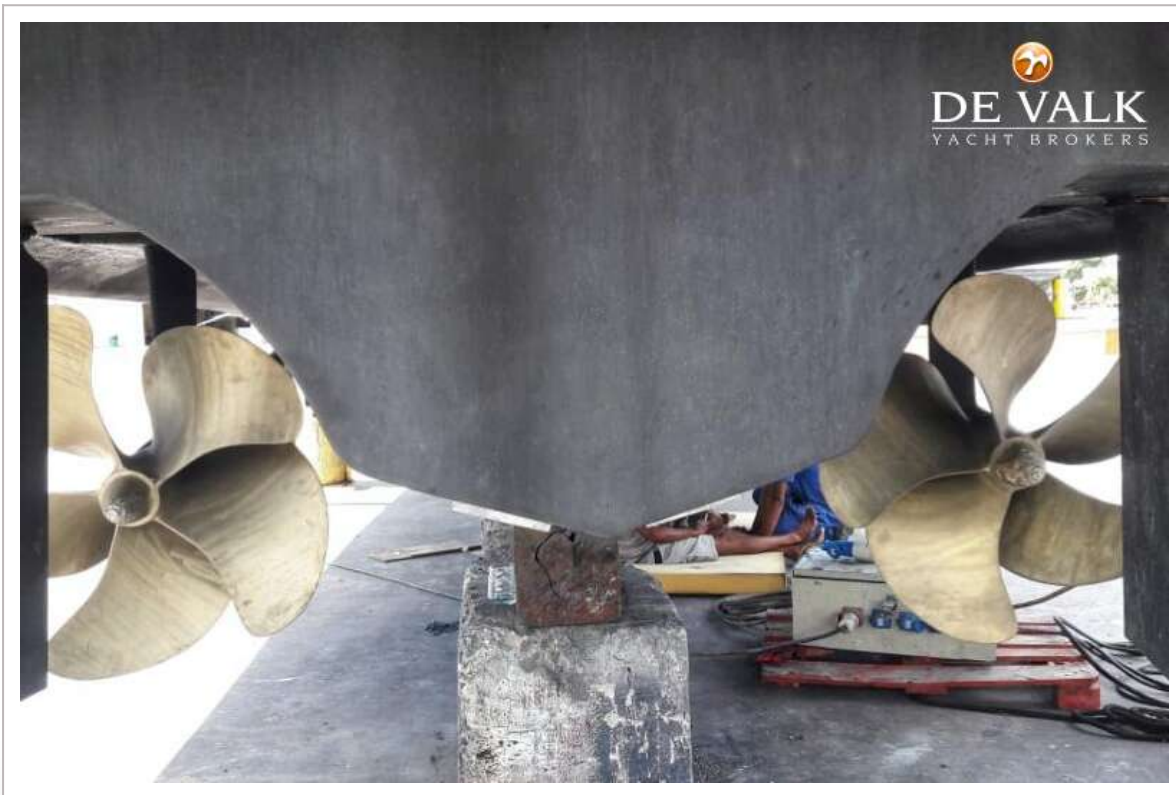
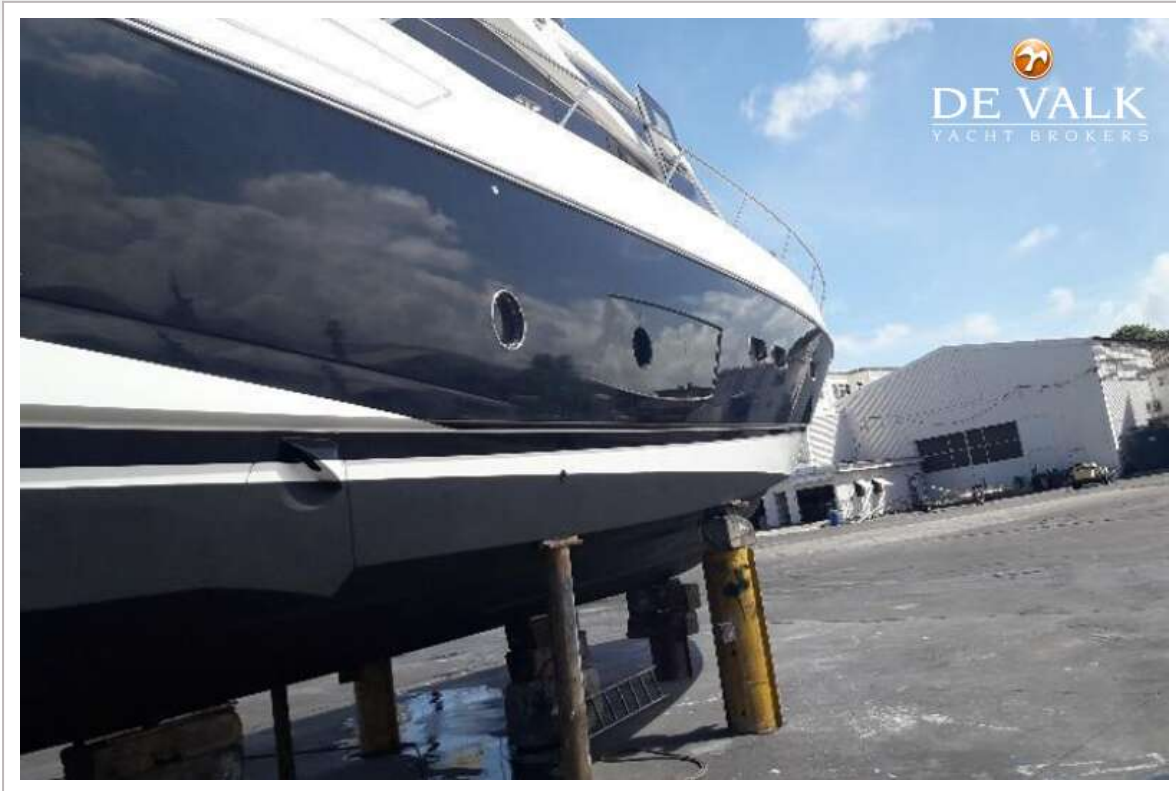


SUNSEEKER MANHATTAN 63

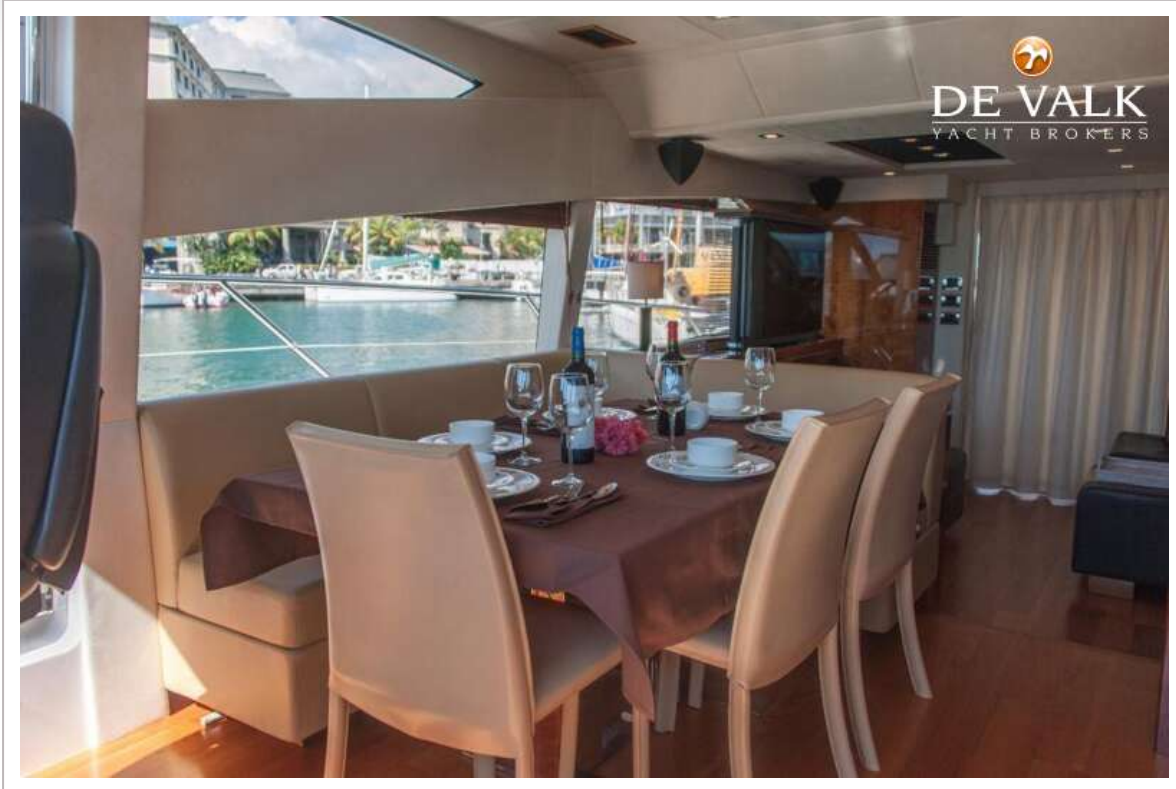


SUNSEEKER MANHATTAN 63







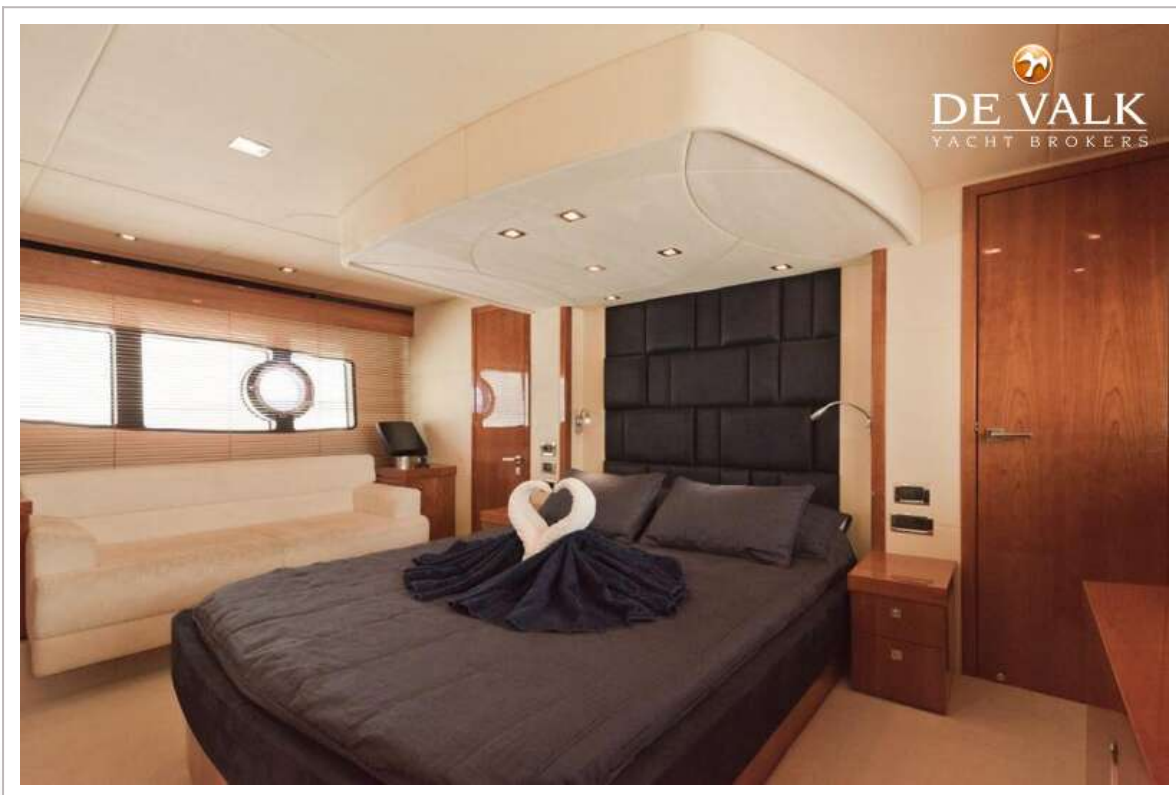
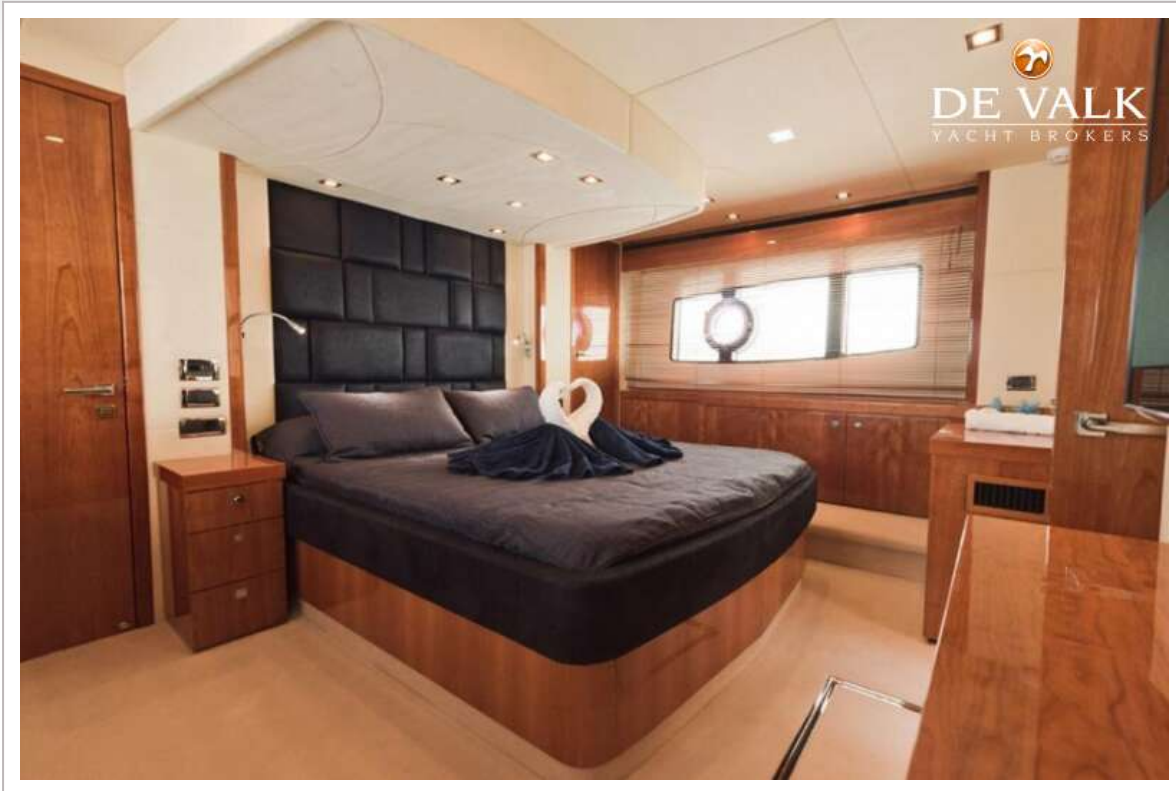


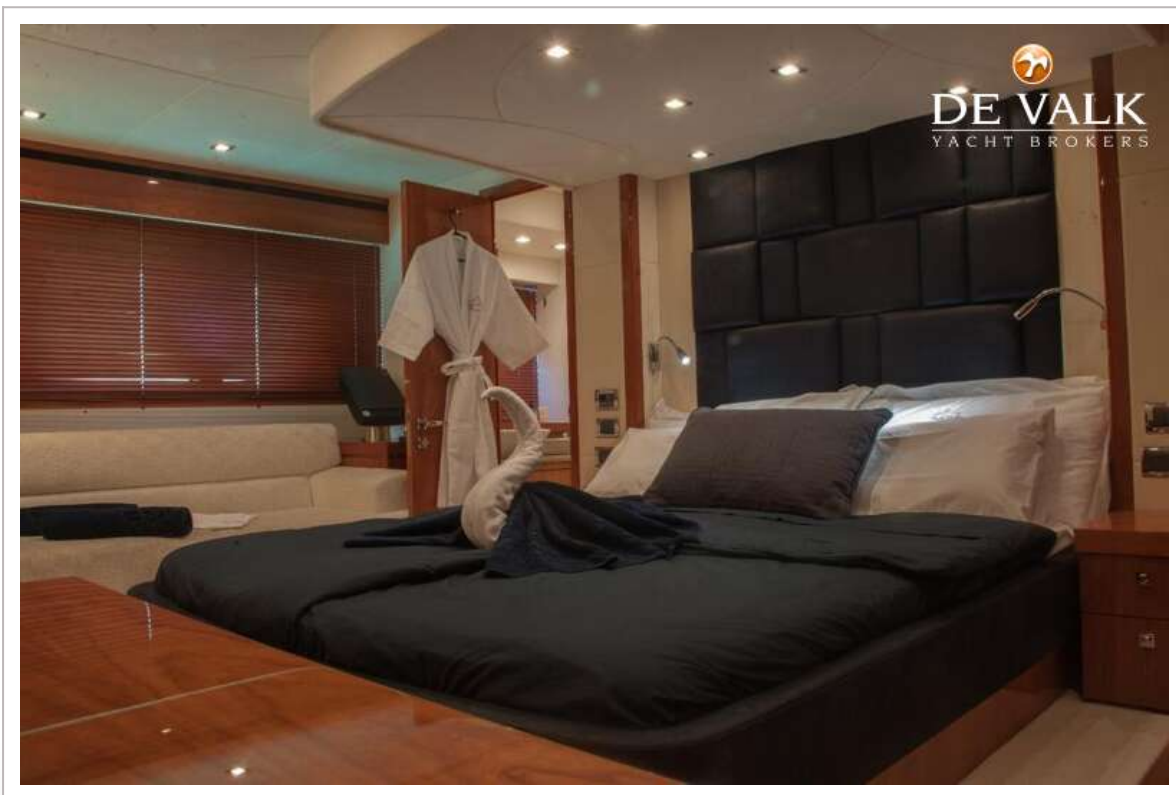
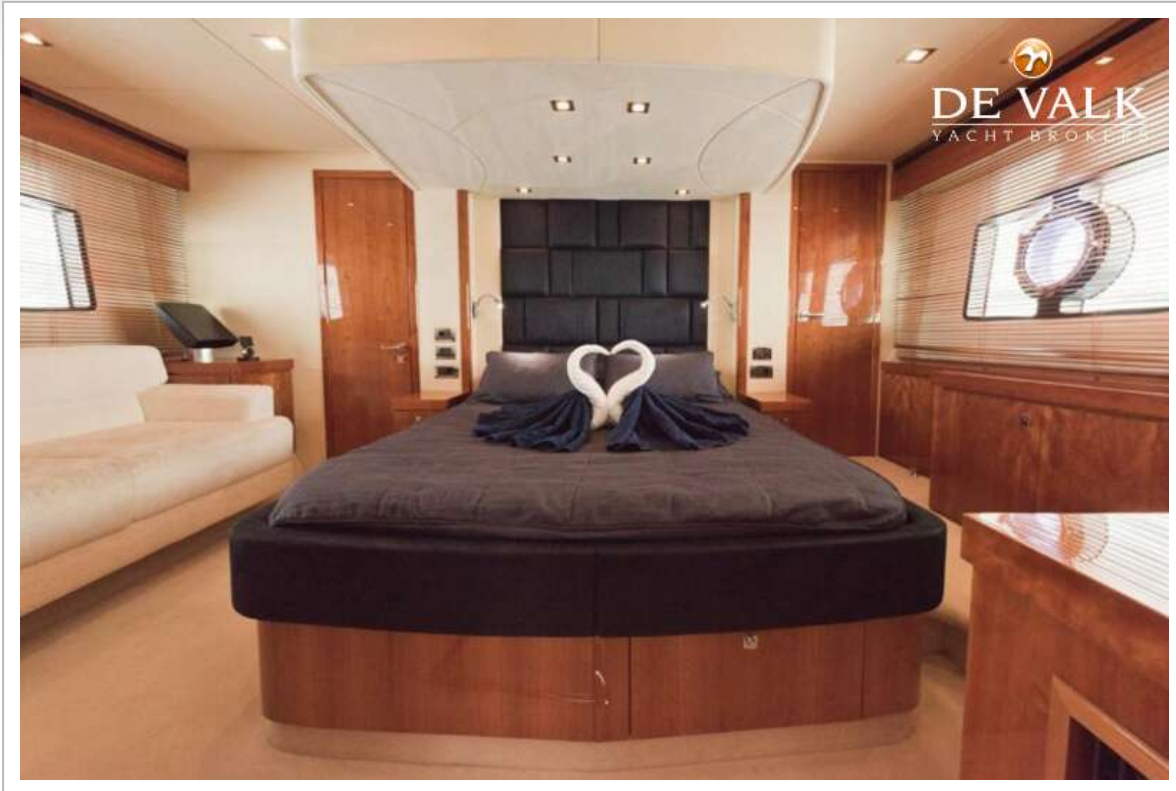


SUNSEEKER MANHATTAN 63

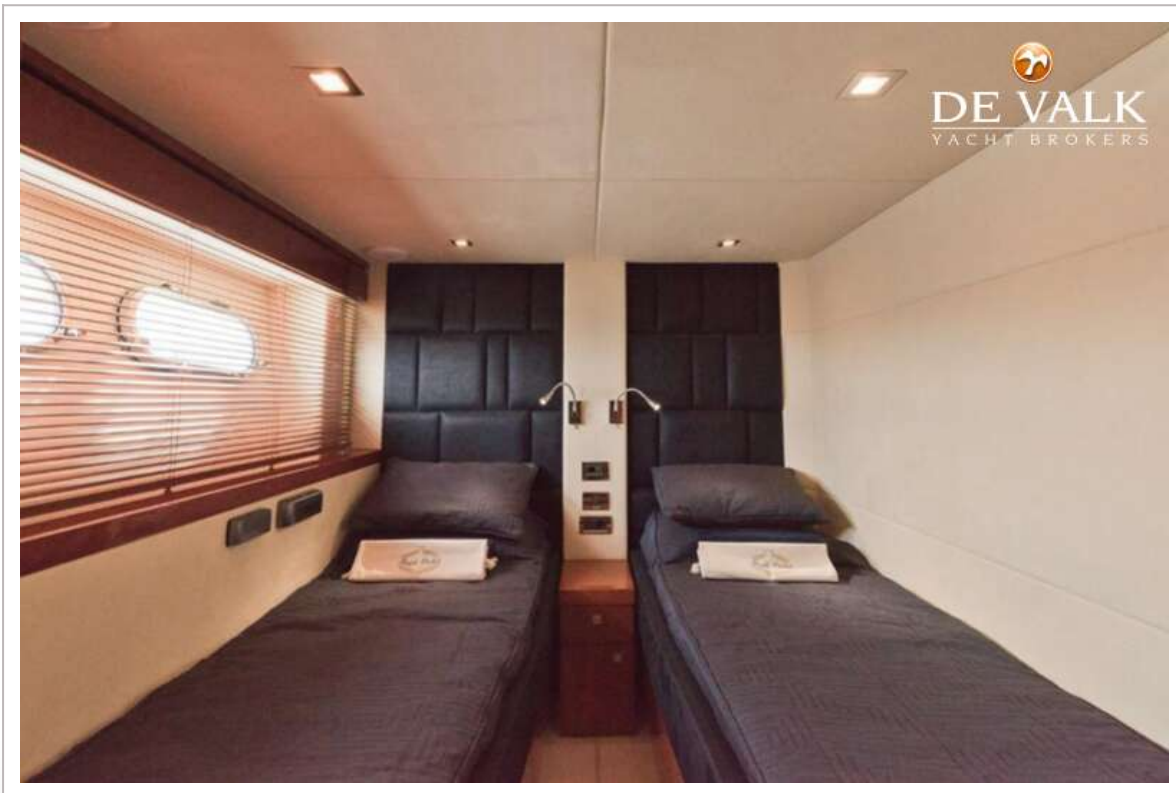
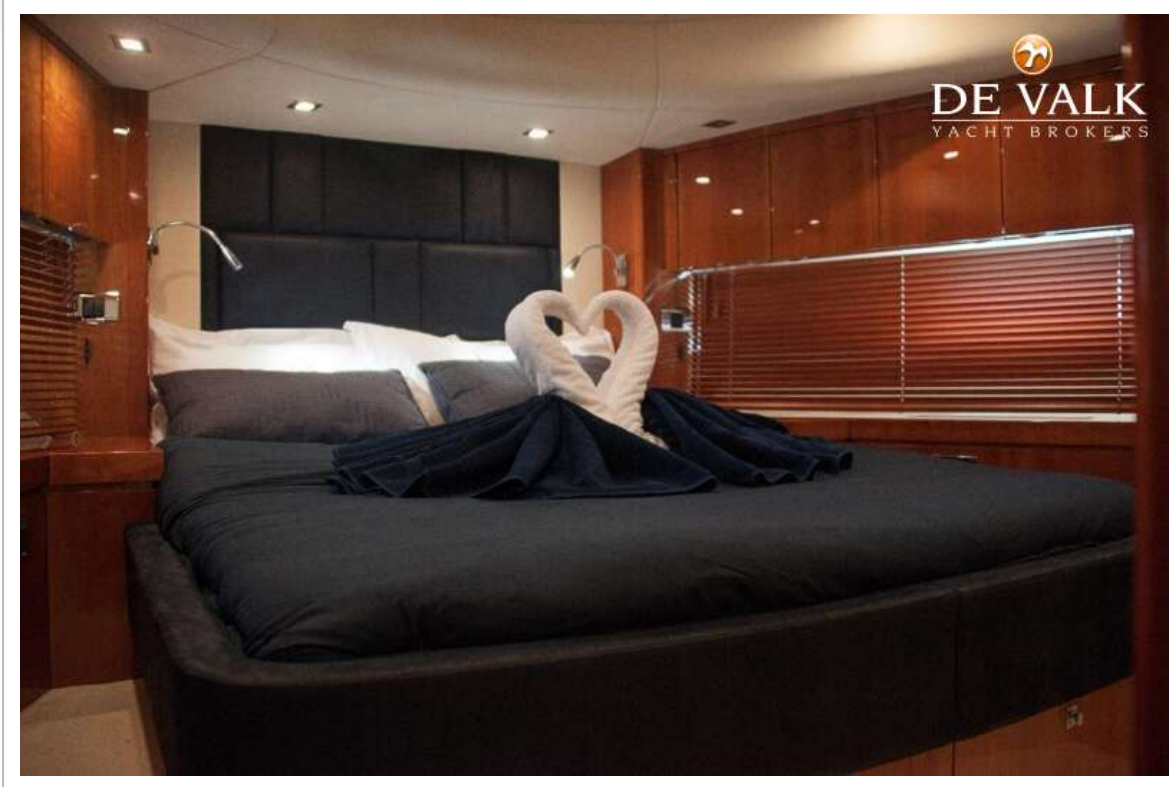


SUNSEEKER MANHATTAN 63

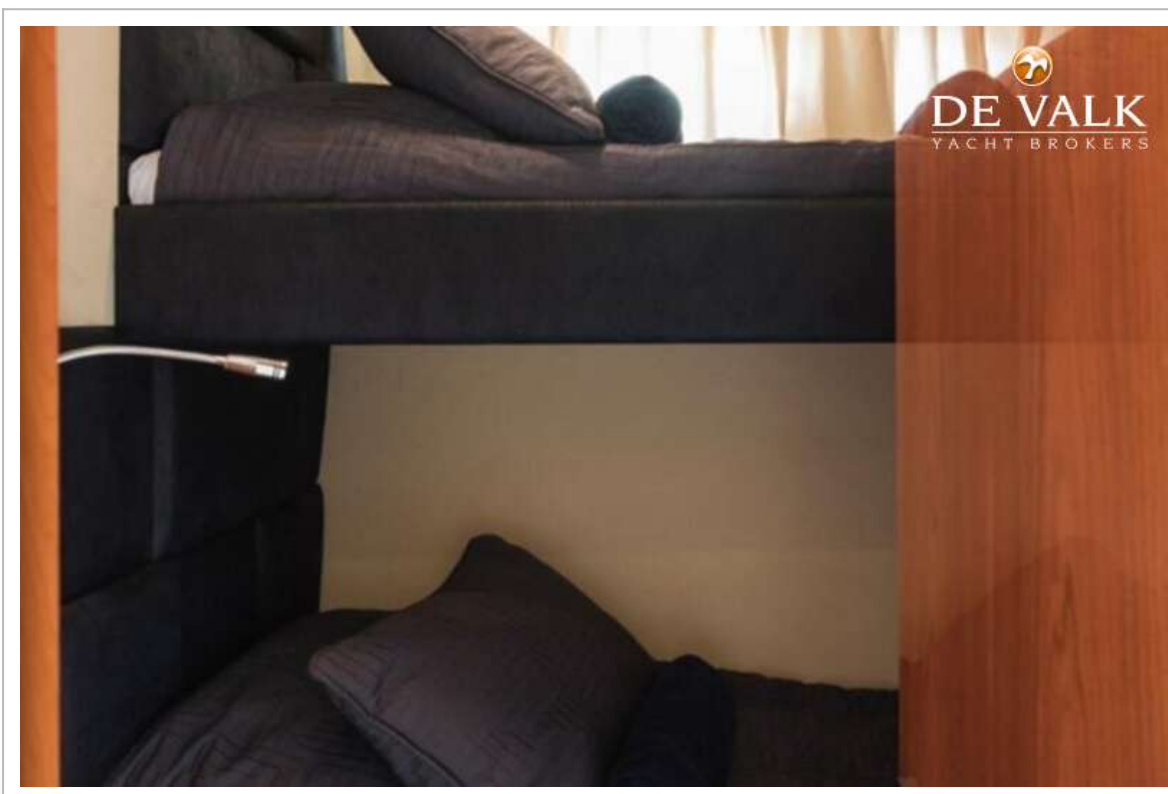
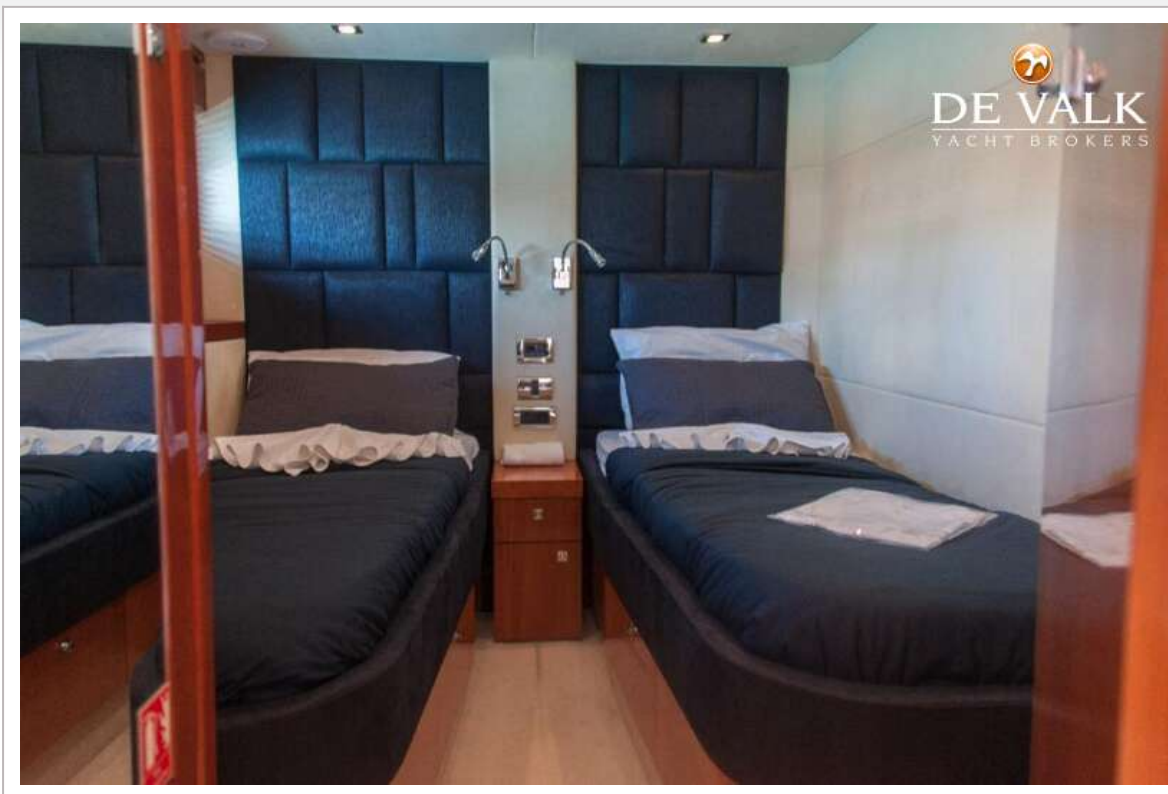




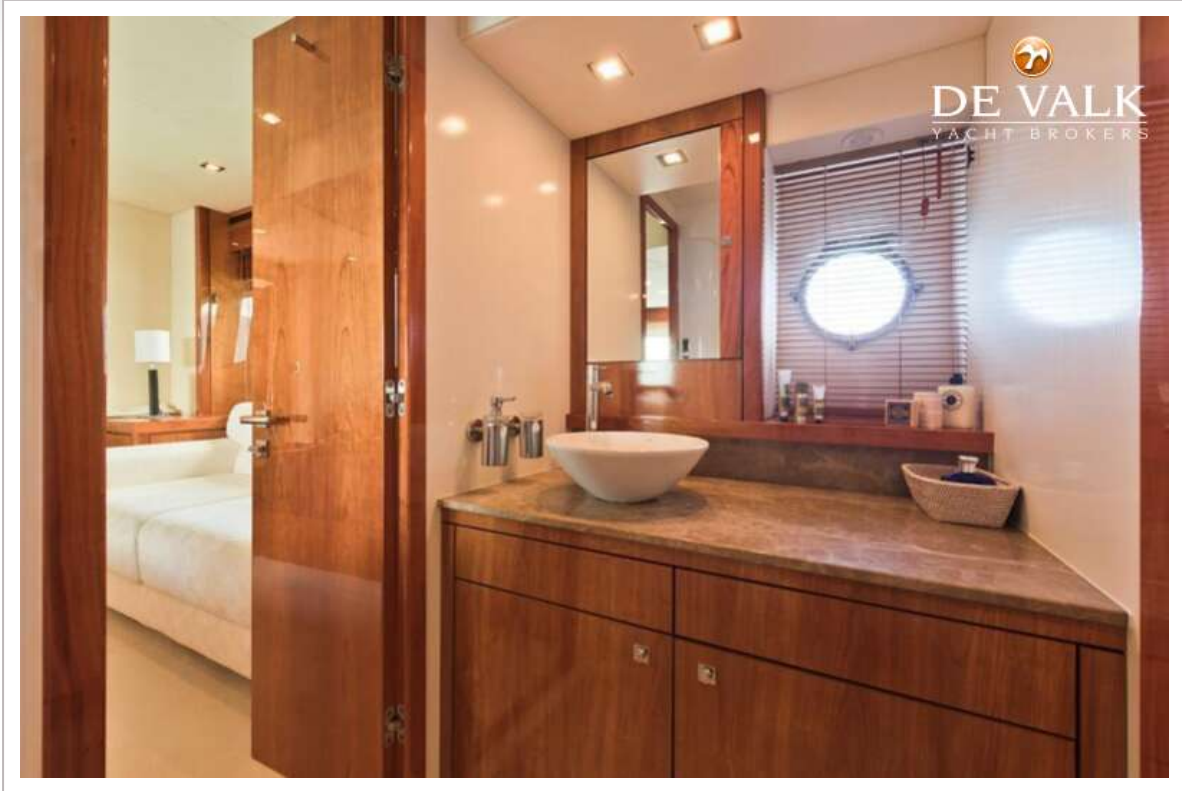
SUNSEEKER MANHATTAN 63

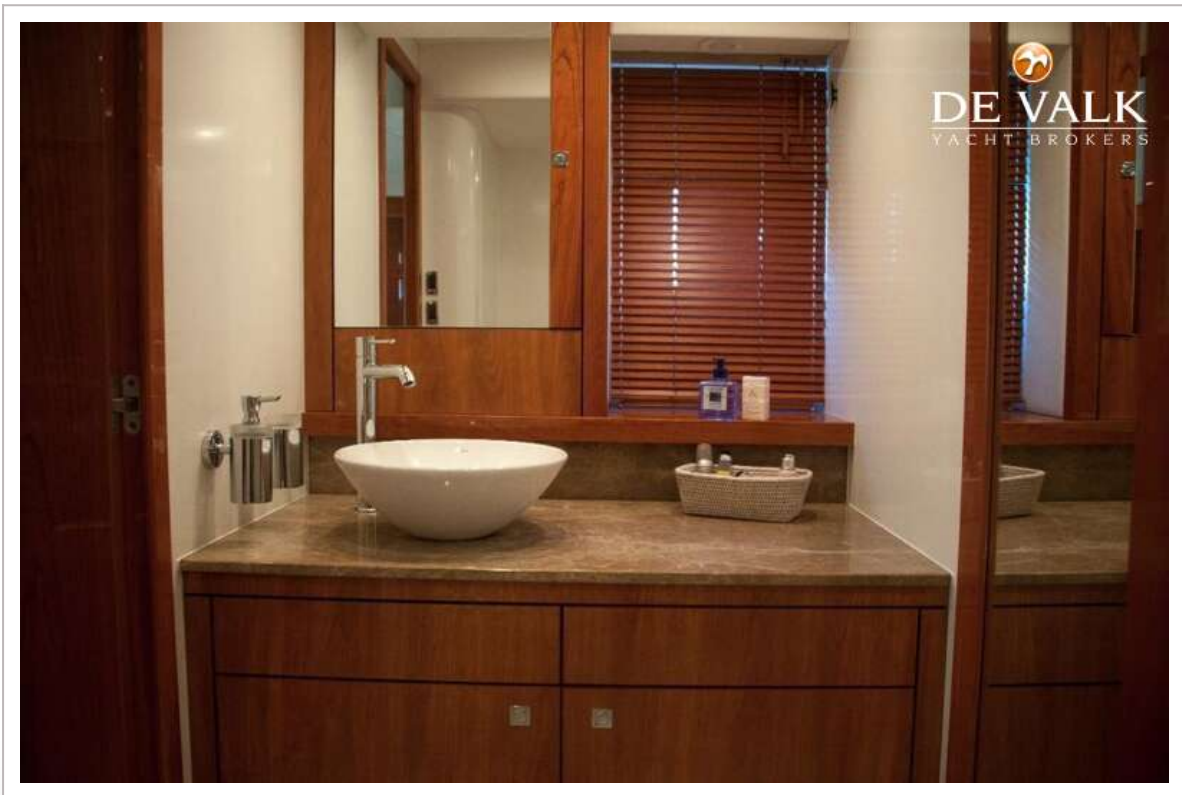
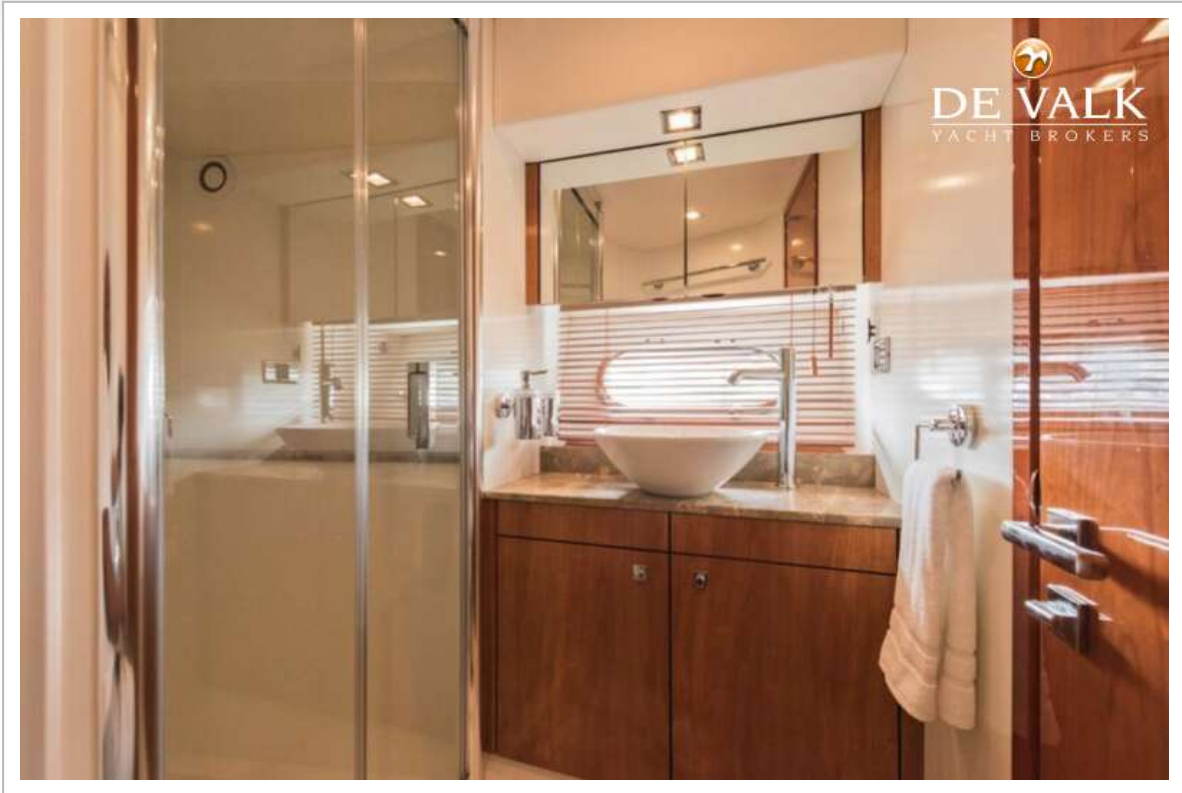


SUNSEEKER MANHATTAN 63



SUNSEEKER MANHATTAN 63





SUNSEEKER MANHATTAN 63

