



DE VALK  
YACHT BROKERS



BENETEAU 57



DE VALK  
YACHT BROKERS

## KOMMENTARE DES MAKLERS

For sale by its first owner. Designed to eat up the miles with a small crew quickly, safely and in maximum comfort, the Beneteau 57 takes advantage of all the experience of the Beneteau Design Office and Farr Yacht Design, a pair who can do nothing more to prove themselves. An exceptional model for discerning sailors who want to go on long journeys. Beneteau 57 "Istria" is in very good shape and with immaculate interior. PRICED TO SELL !

*Miha Spendal*

## TECHNISCHE DATEN

<b>Maße</b>	17.80 x 4.93 x 2.18 (m)	<b>Werft</b>	Beneteau
<b>Baujahr</b>	2003	<b>Kabinen</b>	4
<b>Material</b>	GFK	<b>Kojen</b>	8
<b>Motor(en)</b>	1 x Yanmar diesel	<b>PS/kW</b>	160.00 (PS), 117.76 (kW)
<b>Verkaufspreis</b>	verkauft (MwSt. )	<b>Liegeplatz</b>	elsewhere / nicht im Verkaufsbüro

## KONTAKT

<b>Verkaufsbüro</b>	De Valk Istria	<b>Telefon</b>	+386 (1) 600 2704
<b>Adresse</b>	(Marina Izola) Dantejeva Ulica 22 6310 Izola Slovenia	<b>E-Mail</b>	istria@devalk.nl

## HAFTUNGSAUSSCHLUSS

Diese Angaben erfolgen nach bestem Wissen, können jedoch nicht garantiert werden.



## ALLGEMEIN

<b>Modell</b>	BENETEAU 57
<b>Typ</b>	Segelyacht
<b>Rumpflänge (m)</b>	17,80
<b>Wasserlinienlänge (m)</b>	15,01
<b>Breite (m)</b>	4,93
<b>Tiefgang (m)</b>	2,18
<b>Baujahr</b>	2003
<b>Lancierung</b>	2003
<b>Werft</b>	Beneteau
<b>Land</b>	Frankreich
<b>Entwerfer</b>	Bruce Farr
<b>Gewicht (t)</b>	22,05
<b>Ballast (Ton)</b>	Gusseisen 7,76
<b>CE Norm</b>	A
<b>Rumpfmateral</b>	GFK
<b>Rumpffarbe</b>	Blau
<b>Art Kiel</b>	Flossen Kiel
<b>Material Aufbauten</b>	GFK
<b>Deckmaterial</b>	GFK
<b>Deck Finish</b>	Teak
<b>Deck Finish Aufbauten</b>	Antirutsch Belag
<b>Pflicht Bedeckung</b>	Teak
<b>Antifouling (Jahr)</b>	2021
<b>Dorado Belufter</b>	ja
<b>Radar Träger</b>	nicht klappbar
<b>Treibstofftank (Liter)</b>	480
<b>Füllstandsanzeige (Treibstofftank)</b>	ja
<b>Trinkwassertank (Liter)</b>	1000
<b>Füllstandsanzeige (Trinkwasser)</b>	ja
<b>Fäkaelien Tank (Liter)</b>	ja



Radsteuerung ja

## UNTERKUNFT

Kabinen	4
Kojen	8
Fussboden	Holz
Salon	ja
Standhöhe Salon (m)	2,18m - 1,98m
Heizung	ja
Klima Anlage	ja
Navigation Zenter	ja
Kartentisch	ja
Achterkabine	ja
Arbeitsfläche	Corian
Spülbecken	Edelstahl
Herd	ja
Ofen	ja
Dunstabsauge	ja
Mikrowelle	ja
Kuhlschrank	ja
Gefrier Truhe	ja
Warmwasser System	ja
Wasserdruck System	ja
Eignerkabine	Doppelbett
Kleiderschrank	ja
Badezimmer	en suite
Toilet	en suite
Dusche	en suite
Gästekabine 1	Doppelbett
Kleiderschrank	ja
Badezimmer	en suite



Toilette	en suite
Dusche	en suite
Gästekabine 2	Doppelbett
Kleiderschrank	ja
Badezimmer	en suite
Toilette	en suite
Dusche	en suite
Gästekabine 3	Stockbett
Kleiderschrank	ja
Badezimmer	ja
Toilette	gemeinsam
Dusche	gemeinsam

## MASCHINEN

Motoranzahl	1
Marke	Yanmar
PS	160
kW	117.76
Kraftstoffart	Diesel
Installiert im Jahr	2003
Motorstunden	3706
Kühlungssystem Motor	indirekte Wärmetauscher
Antrieb	Schraubenwelle
Motor bedienung	Seilzug Kabel
Bugschraube	ja
Exhaust	wassergekühlt
Hand Bilgenpumpe	ja
Elektrische Bilgenpumpe	ja
Elektrische Anlage	ja
Generator	leise Separator Onan
Betriebstunden Generator	1835



Batterien	ja
Starterbatterie	ja
Versorgungsbatterie	ja
Batterie Monitor	ja
Batterie Ladegerat	ja
Umwandler	ja
Solar panele	ja
Landstrom	ja
Wasserbereiter	ja

## NAVIGATION

Kompass	ja
Elektrisches Kompass	ja
Multi Control Display	ja
Tiefenanzeige	ja
Logge	ja
Windlupe anzeige	ja
Tochter anzeige	ja
UKW	ja
Autopilot	ja
Ruderwinkel Anzeige	ja
Radar	ja
GPS	ja
Plotter	ja
AIS Transceiver	ja
Radio Empfänger	ja
Epirb	ja
Navigation Beleuchtung	ja
Sprech-vorrichtung	ja

## AUSRÜSTUNG



Feste Fenster	ja
Spritzverdek	ja
Spritzverdek mit Griffbügel	ja
Bimini	ja
Cockpit Tisch	ja
Badeplattform	ja
Gangway	Hydraulic Besenzonni
Heckdusche	ja
Anker	ja
Ankerkette	ja
Ankerwinde	ja
Gangspill	ja
Ausserborder	ja
Rettungsinsel	ja
TV	ja
Radio	ja
Radio-CD Spieler	ja
DVD Spieler	ja
Lautsprecher im Pflicht	ja
Lautsprecher im Salon	ja
Uhr - Barometer	ja
Feuerlöscher	ja

## RIGG

Rig	Sloop
Stehendes Gut	Dyform
Marke Mast	Sparcraft
Material Mast	Aluminium
Salings	3
Durchgehende Mast	ja
Großsegel	Furling



<b>Genua</b>	Furling
<b>Rollreffanlage</b>	Electric
<b>Gennaker</b>	ja
<b>Stagesegel</b>	ja
<b>Stagesegel Rollreflanlage</b>	Manual
<b>Reff Vorrichtung</b>	Rollgross im Mast
<b>Baumniederhohler</b>	Gasdruckfeder
<b>Genua Schotwischen</b>	ja
<b>Fall Winschen</b>	ja





# BENETEAU 57



# BENETEAU 57



# BENETEAU 57

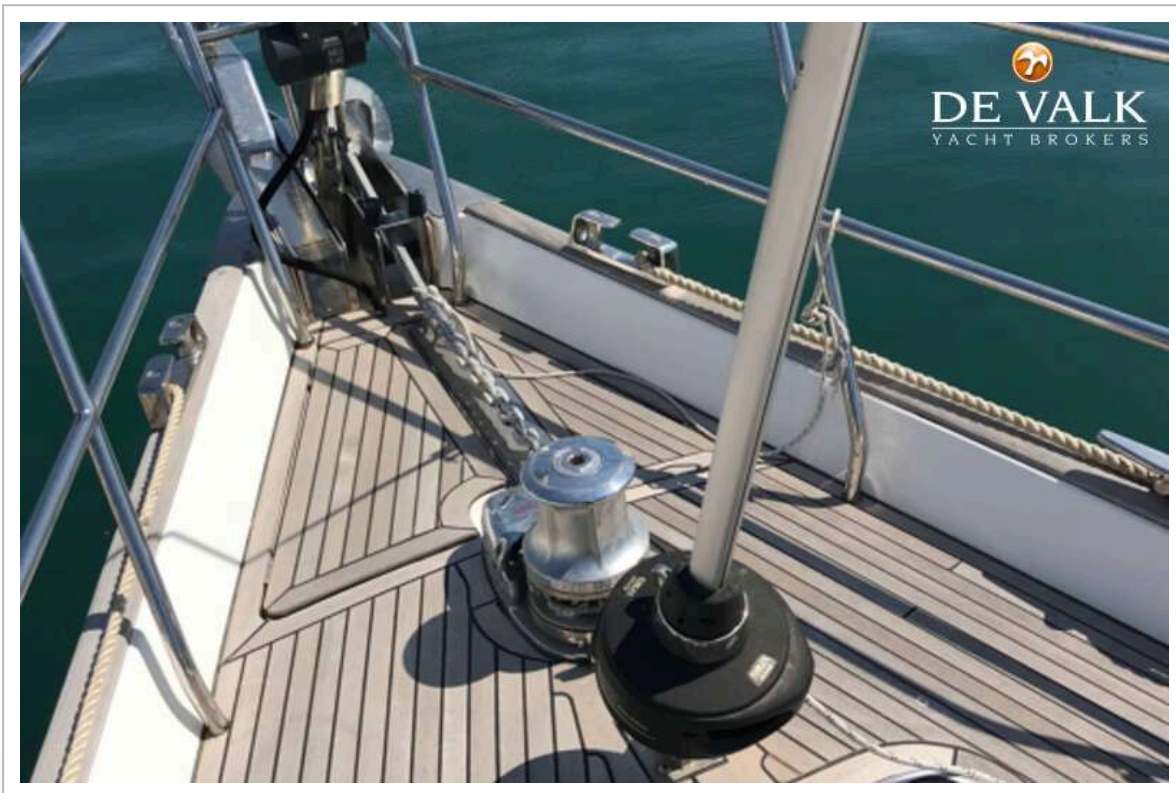
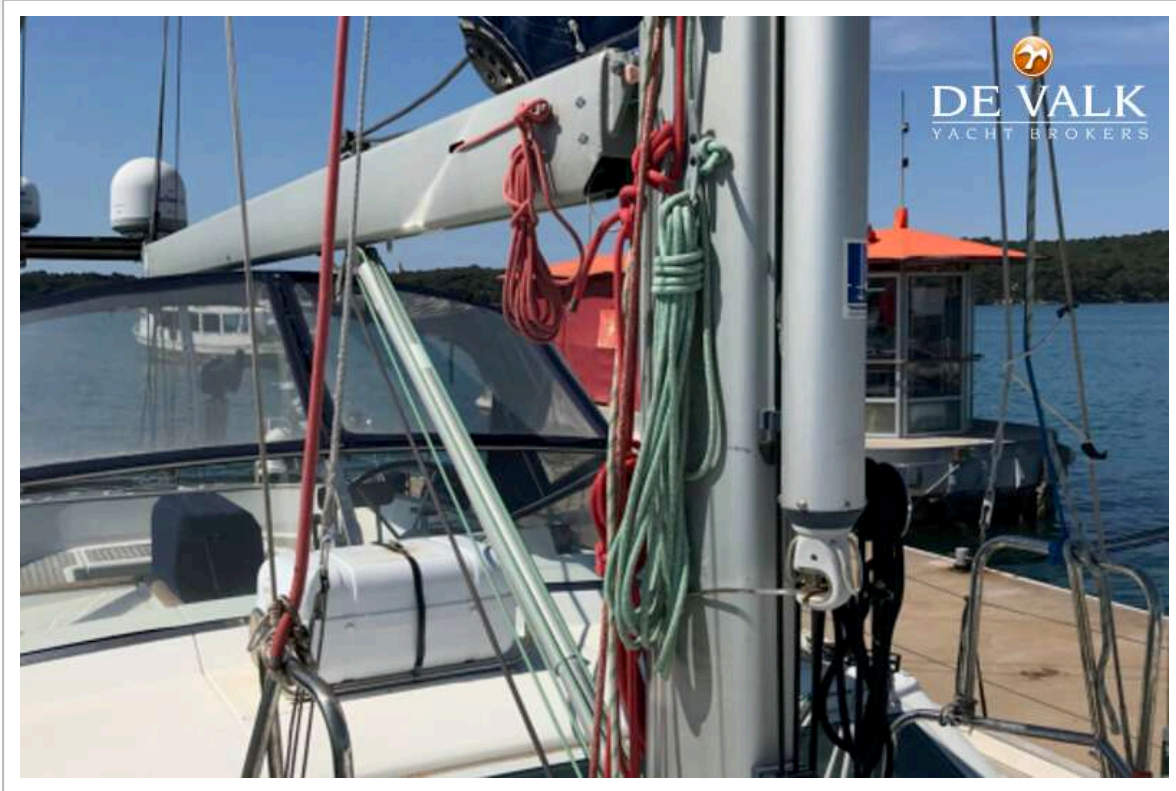


# BENETEAU 57



# BENETEAU 57







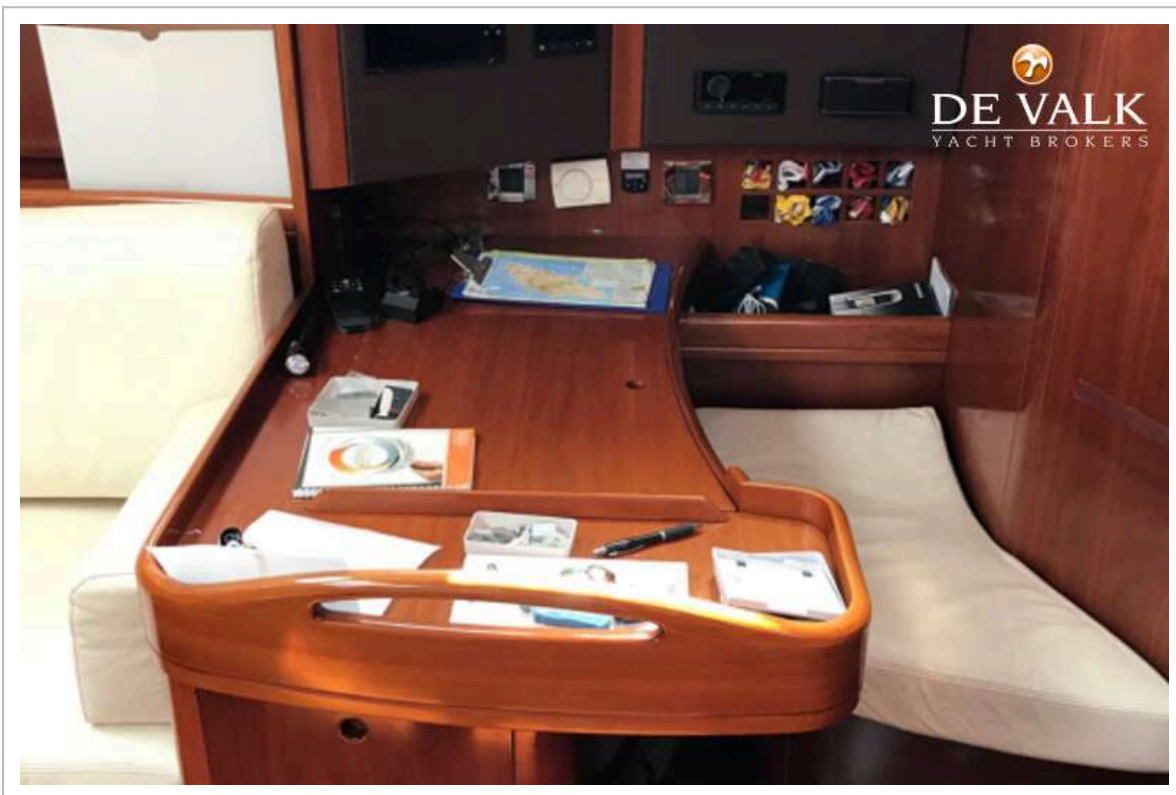
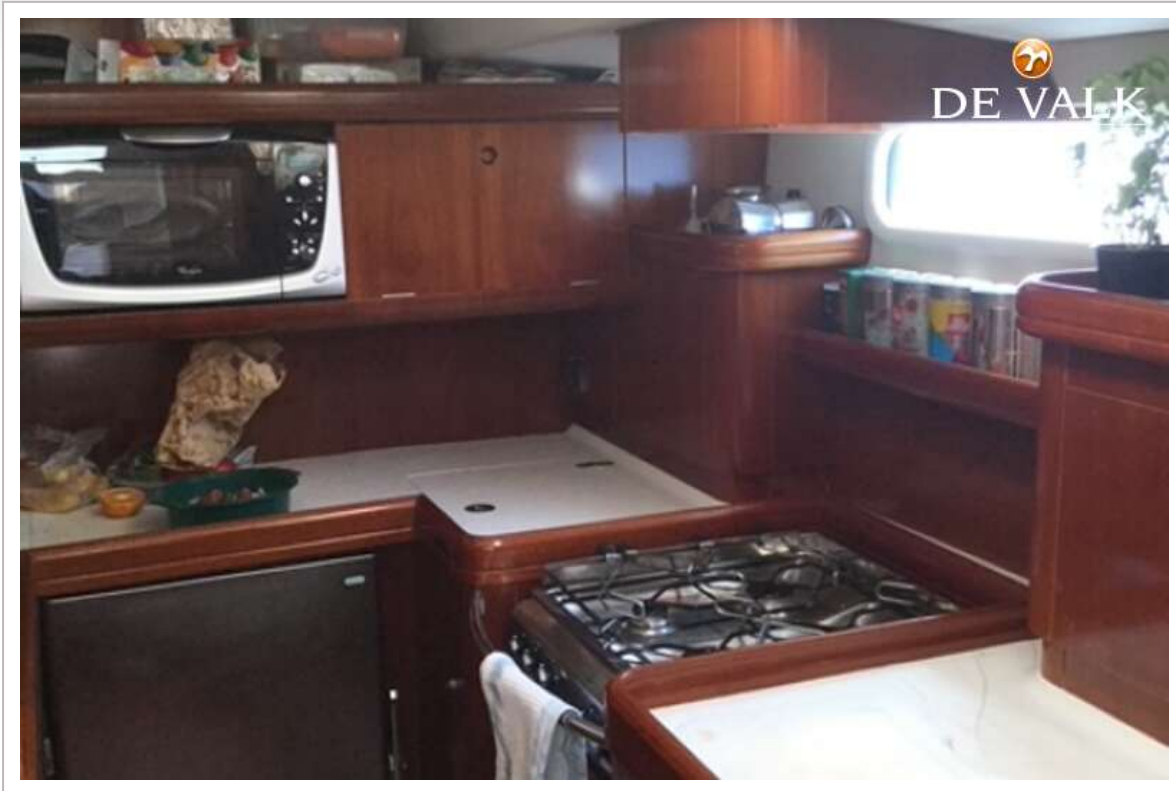
# BENETEAU 57



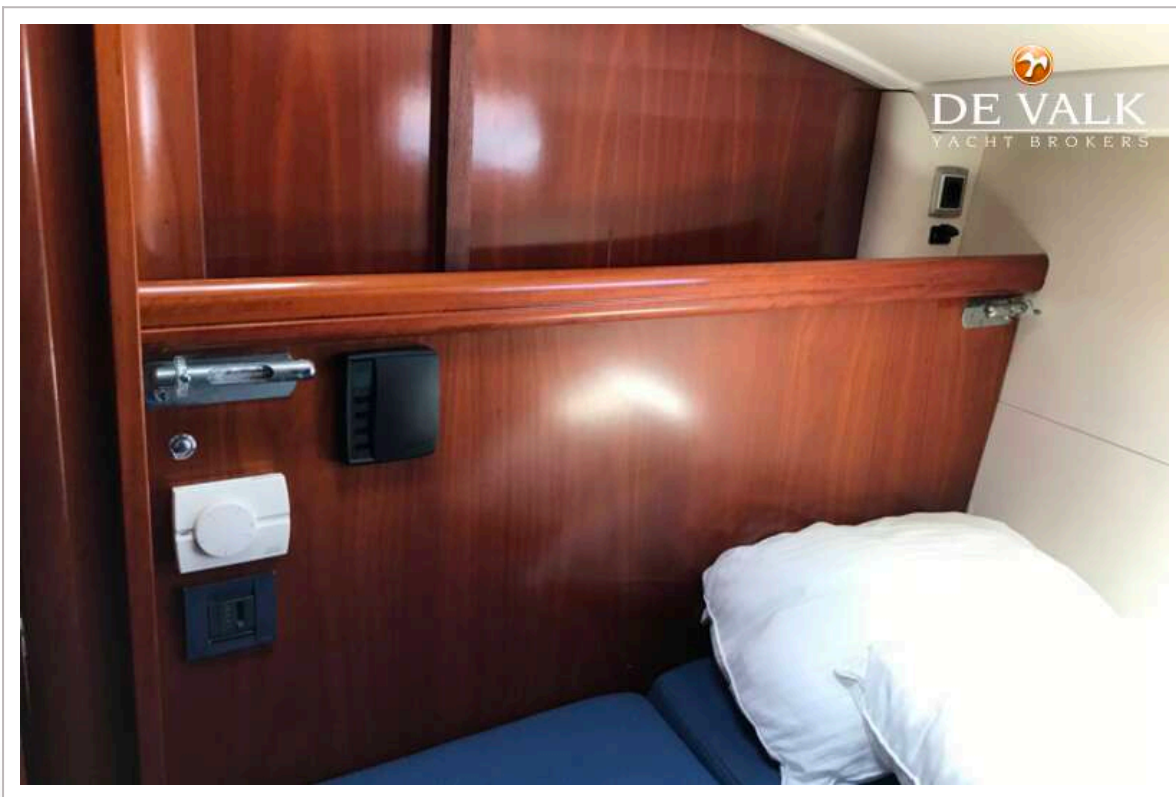


# BENETEAU 57

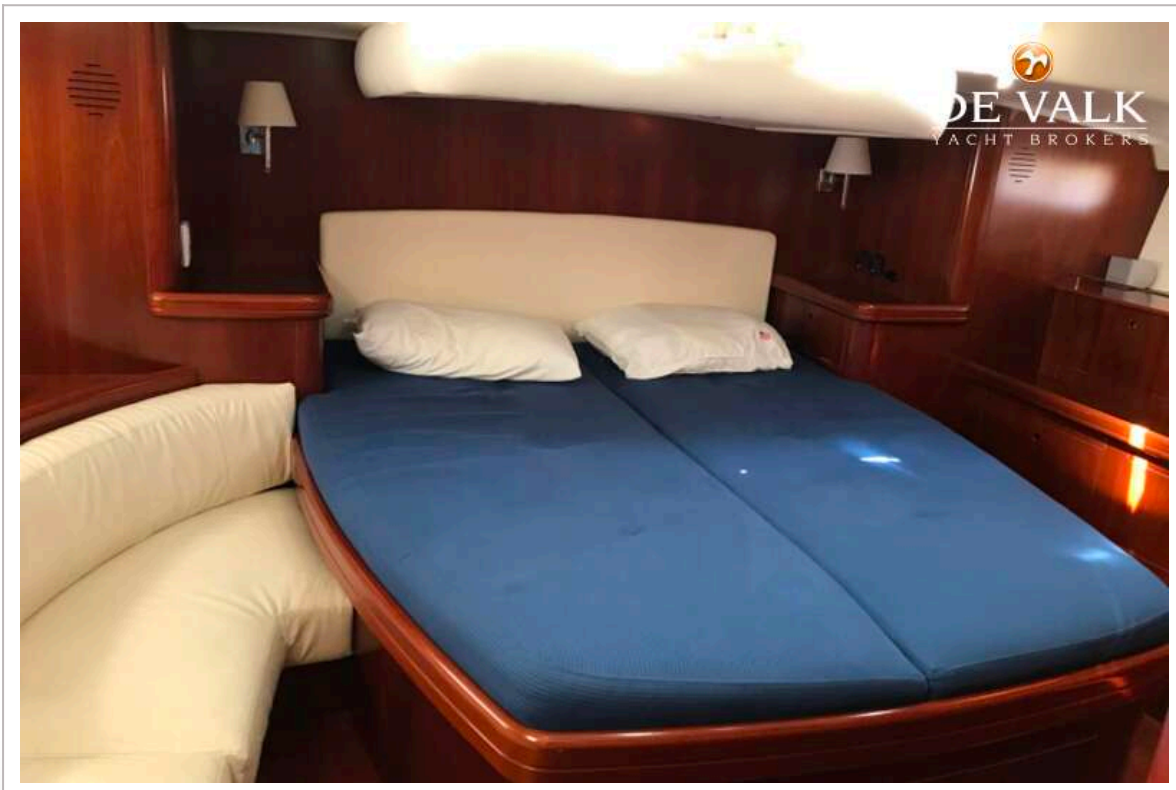
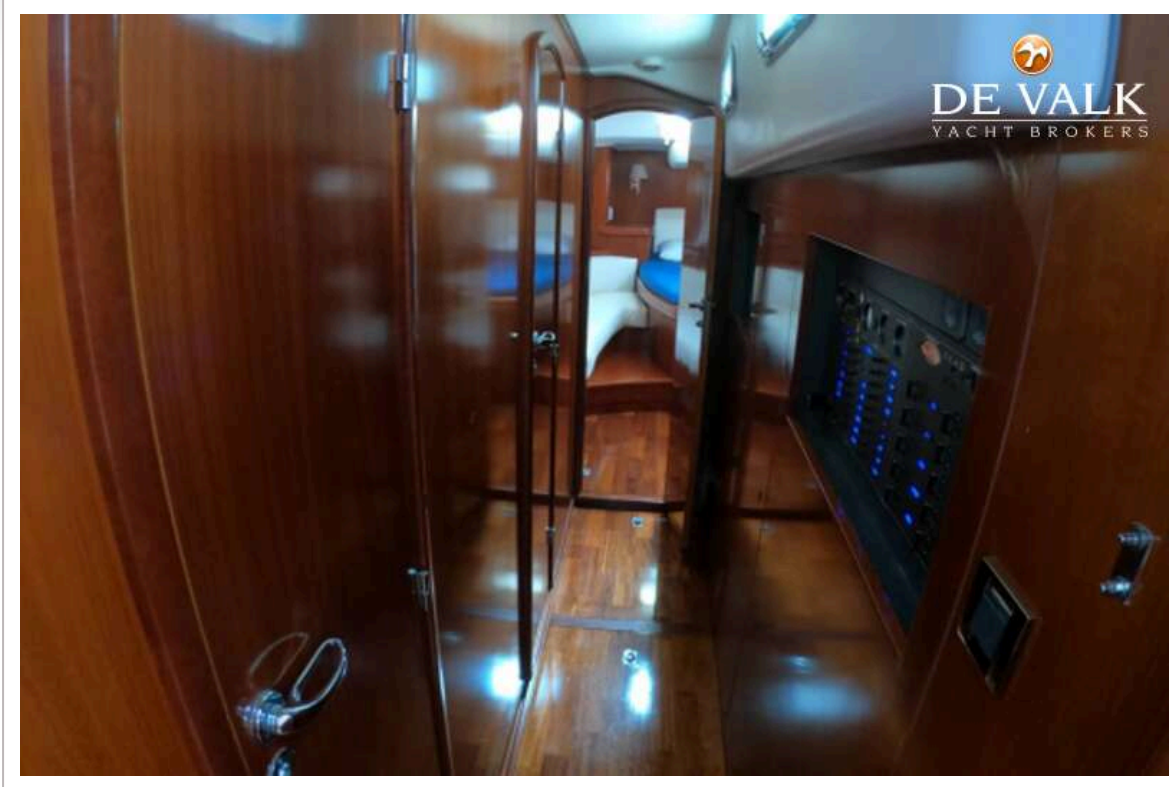




# BENETEAU 57

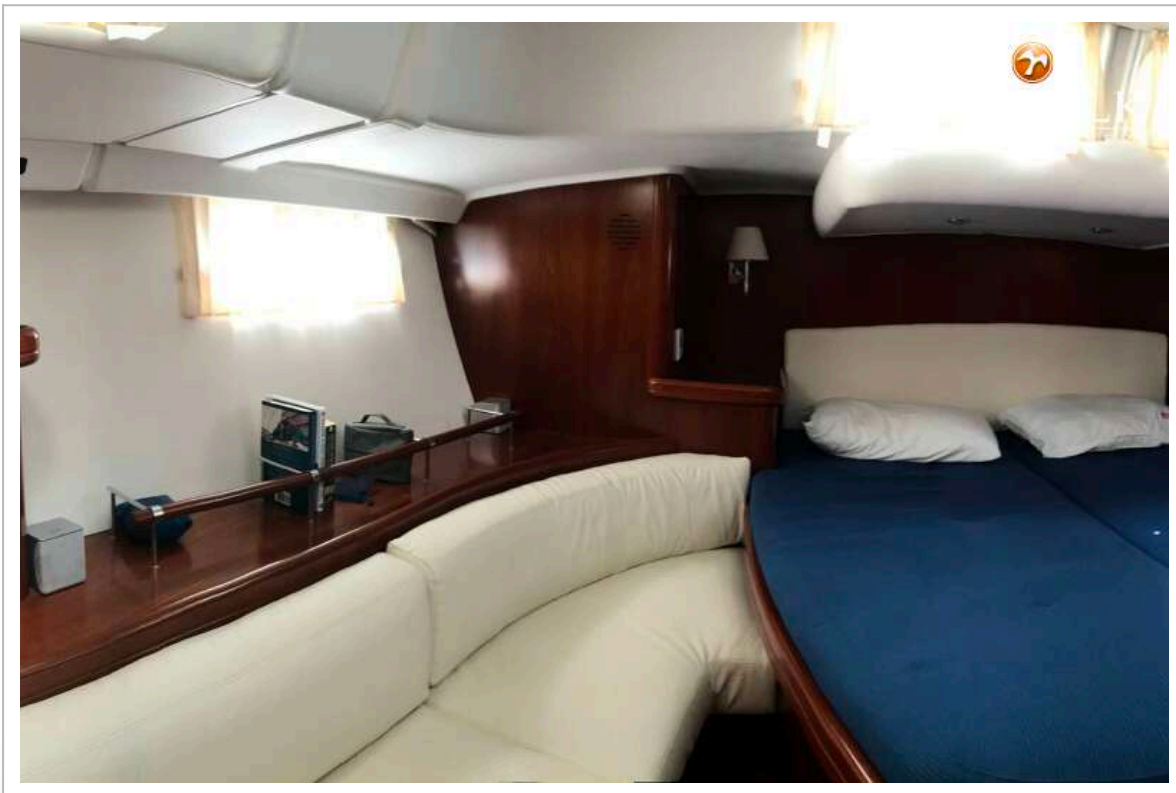


# BENETEAU 57

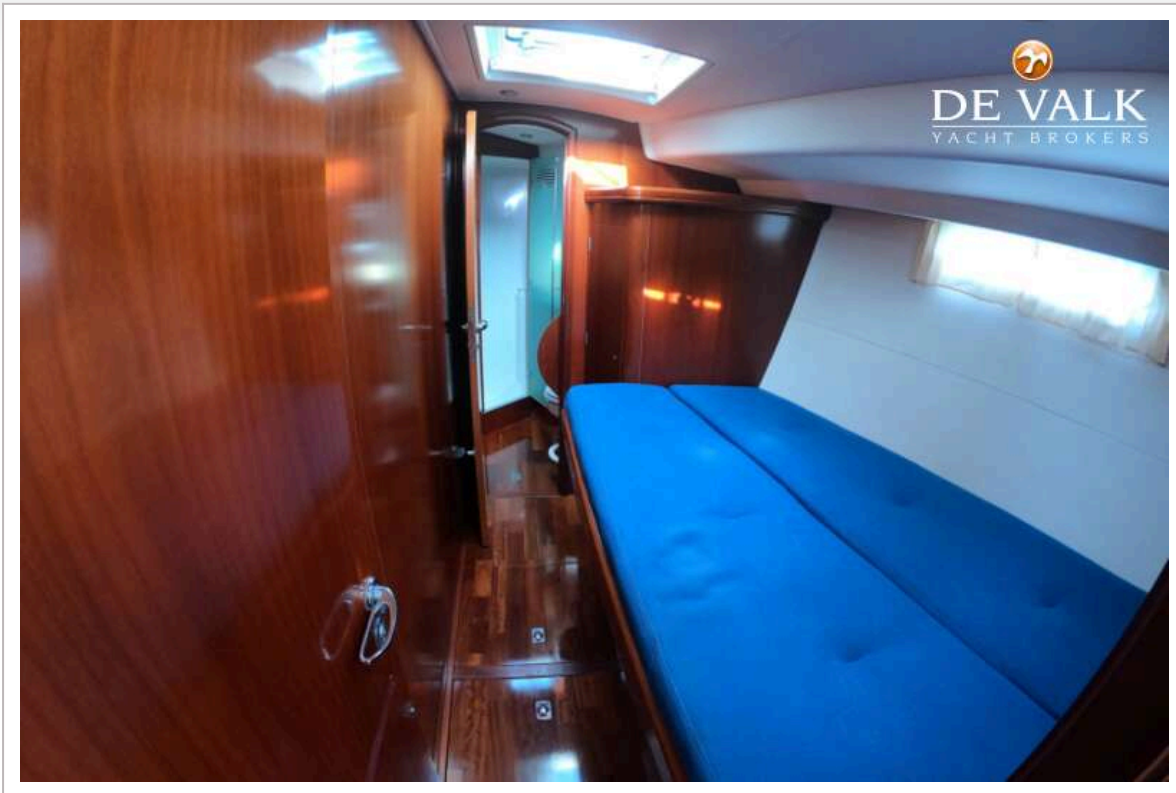


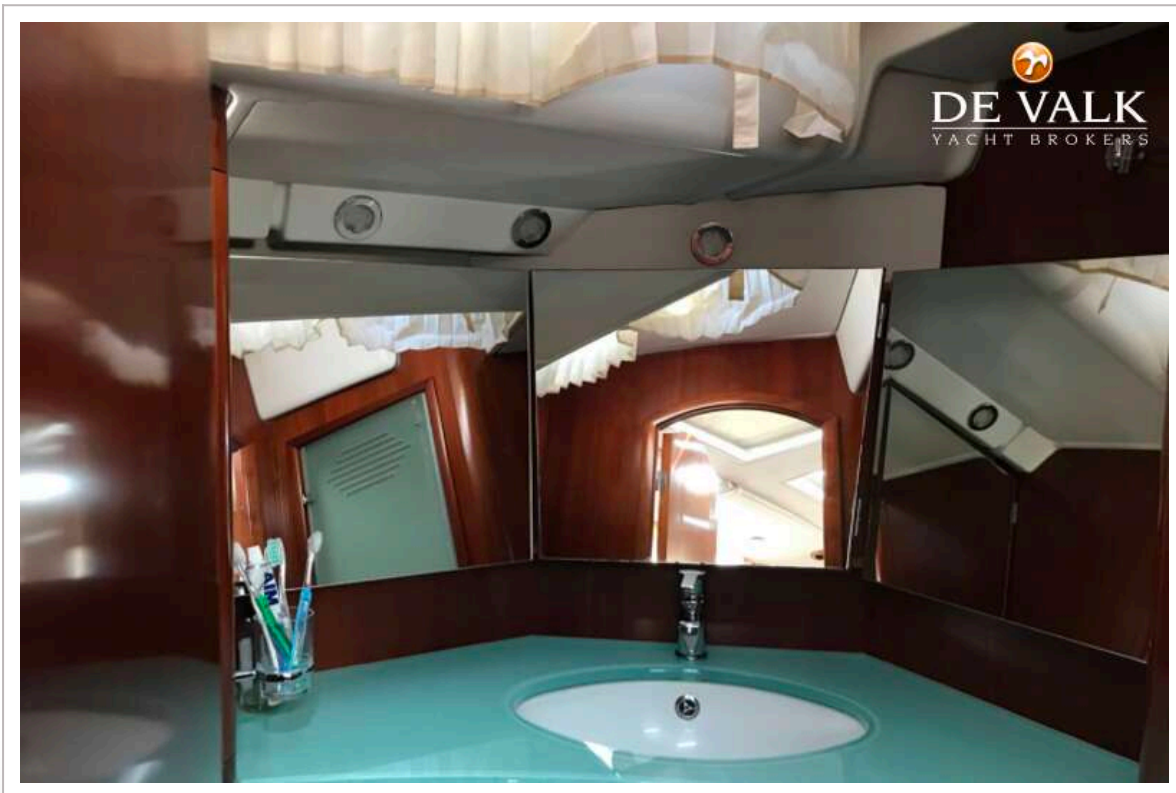


  
**DE VALK**  
YACHT BROKERS



# BENETEAU 57





# BENETEAU 57

