



OOSTVAARDER 1100 OK



DE VALK
YACHT BROKERS

KOMMENTARE DES MAKLERS

Charming typical Dutch open cockpit trawler style motor yacht. This canoe stern design will attract a lot interest from the couples that decide to quit sailing and want to explore the European inland and coastal waterways. She has a nice deep cockpit with ample storage below the cockpit floor and lazarettes and it is an easy step onto the wide walkway towards the bow area. The pilothouse/decksalon has lots windows (4 of them can be opened) so you have a nice 360 degree view. Ample 2+2 accommodations and nicely fitted classic teak interior. Launched 2017, low hours and well maintained.

Marc Weijenberg

TECHNISCHE DATEN

Maße	11.25 x 3.95 x 1.05 (m)	Werft	Jachtwerf Oost & Smelne Yachtcenter
Baujahr	2016	Kabinen	1
Material	Stahl	Kojen	4
Motor(en)	1 x Yanmar 4JH4-MHTE diesel	PS/kW	75.00 (PS), 55.20 (kW)
Angebotspreis	verkauft (MwSt.)	Liegeplatz	elsewhere / nicht im Verkaufsbüro

KONTAKT

Verkaufsbüro	De Valk Thuishaven	Telefon	+31 35 5829042
Adresse	Peperstraat 7 1411 PX Naarden NL	E-Mail	thuishaven@devalk.nl

HAFTUNGSAUSSCHLUSS

Diese Angaben erfolgen nach bestem Wissen, können jedoch nicht garantiert werden.



ALLGEMEIN

Modell	OOSTVAARDER 1100 OK
Typ	Motoryacht
Rumpflänge (m)	11,25
Breite (m)	3,95
Tiefgang (m)	1,05
Durchfahrtshöhe min (m)	2,80
Stehhöhe (m)	2,00
Baujahr	2016
Lancierung	2017
Werft	Jachtwerf Oost & Smelne Yachtcenter
Land	Niederlande
Entwerfer	Jan Visser Yachtdesign
Gewicht (t)	12,5
CE Norm	B
Rumpfmateriäl	Stahl
Rumpffarbe	Braun
Haut-dicke Rumpf (mm)	Rump 10-5 mm, Deck und Aufbauten 4mm
Rumpfform	Knikspant
Material Aufbauten	Stahl
Stossliste	Edelstahl
Deckmaterial	Stahl
Deck Finish	Antirutsch Farbe
Pflicht Bedeckung	synthetisches Teak Flexi-teak
Fenster Einfassung	Aluminium Gebo
Fenster Material	Sicherheitsglas Gebo stalite, tinted
Decksluke	1 x (+ Oceanair blind-cassette)
Bullauge	Aluminium 6 x (can be opened)
Isolation	Resifoam + Cork
Mast legbar	elektrisch
Treibstofftank (Liter)	Stahl 2 x 255



Füllstandsanzeige (Treibstofftank)	ja
Trinkwassertank (Liter)	Edelstahl 1 x 380
Füllstandsanzeige (Trinkwasser)	ja
Fäkaelien Tank (Liter)	1 x 200
Fäkaelien Tankablauf	Deck Verbindung + Pumpe
Radsteuerung	hydraulik
Not-Pinne	ja
Weitere Info Farbe und Anstrich	Alexseal 2comp system + epoxy primer

UNTERKUNFT

Kabinen	1
Kojen	4
Innen	Teak
Fussboden	Teppich
Offenen Cockpit	ja
Ruderhaus/Decksalon	mit L-Form Sofa und Steuerstand Stuhl
Salon	In die Salon ist eine kippbare Mitfahr-Stuhl vorbereitet.
Standhöhe Salon (m)	2,00
Heizung	Diesel Heißluft Eberspaecher D5L
Dinette	Stehhöhe 2 Mtr
Dinette zum umbauen	2,00 x 1,20 mtr
Tür zum Cockpit	von massives Teak
Kombüse	ja
Arbeitsfläche	Kunststoff
Spülbecken	Edelstahl 1 x
Herd	Gas 4-burner
Kuhlschrank	Vitrifrigo (12v)
Warmwasser System	220V + Motor Isothemp 40 ltr
Wasserdruck System	elektrisch
Eignerkabine	V-Bett
Länge Bett (m)	2,00 x 0,85 Mtr, mit extra mitte-Polster und Stehhöhe 2 Mtr



Kleiderschrank	Regale und hängend
Badezimmer	gemeinsam
Toilet	gemeinsam
Toilette System	elektrisch Vetus Planus
Handwaschbecken	im Badezimmer
Dusche	gemeinsam
Weitere Info	Gemutliche Innenausbau mit viel Licht en Ventilaton. Viele zu öffnen Fenster und Bullaugen.
Weitere Info	Truma Elektrische Gas-ventil fernschaltung. LED Innenbeleuchtung

MASCHINEN

Motoranzahl	1
Marke	Yanmar
Typ	4JH4-MHTE
PS	75
kW	55,20
Kraftstoffart	Diesel
Installiert im Jahr	2016
Höchstgeschwindigkeit (Kn)	8
Marschgeschwindigkeit (Kn)	6
Verbrauch (l/h)	4
Motorstunden	245
Kühlungssystem Motor	indirekte Wärmetauscher
Antrieb	Schraubenwelle
Welle Dichtung	ja
Motor bedienung	Seilzug Kabel
Gewende getriebe	ZF
Bugschraube	elektrisch Vetus 5,7kW
Exhaust	wassergekühlt
Wellen Drucklager	Aquadrive
Propeller Typ	fest



Propellerblätter	4
Material Propellerwelle	Edelstahl
Propellerwelle schmierung	Wasser
Elektrische Bilgenpumpe	2 x
Elektrische Anlage	12v/220v
Starterbatterie	1 x (2021)
Versorgungsbatterie	2 x 230ah (2021)
Bugschraubebatterie	2 x Optima (2019)
Batterie Monitor	Victron BMV-702
Batterie Ladegerat/Umwandler	12v/1600watt/70amp Victron Multiplus Compact
Solar panele	2 x 185watt + Islander optimizer
Dioden-Batterie-Koppler	ja
Landstrom	mit Kabel

NAVIGATION

Elektrisches Kompas	Garmin
Tiefenanziege	Garmin
UKW	Garmin 315i (2019)
Portabel UKW	Icom
Autopilot	mit Fernbedienung Garmin GHC20
Ruderwinkel Anzeige	über Autopilot
Plotter/GPS	Garmin GPSMap 721XS
Elektronische Kart(en)	1 x
AIS Transponder	Garmin AIS800
Navigation Beleuchtung	ja

AUSRÜSTUNG

Cockpit Polster	ja
Badeplattform	ja
Badeleiter	ja
Anker	CQR Pflugschar Stainless steel / RVS / Nirosta



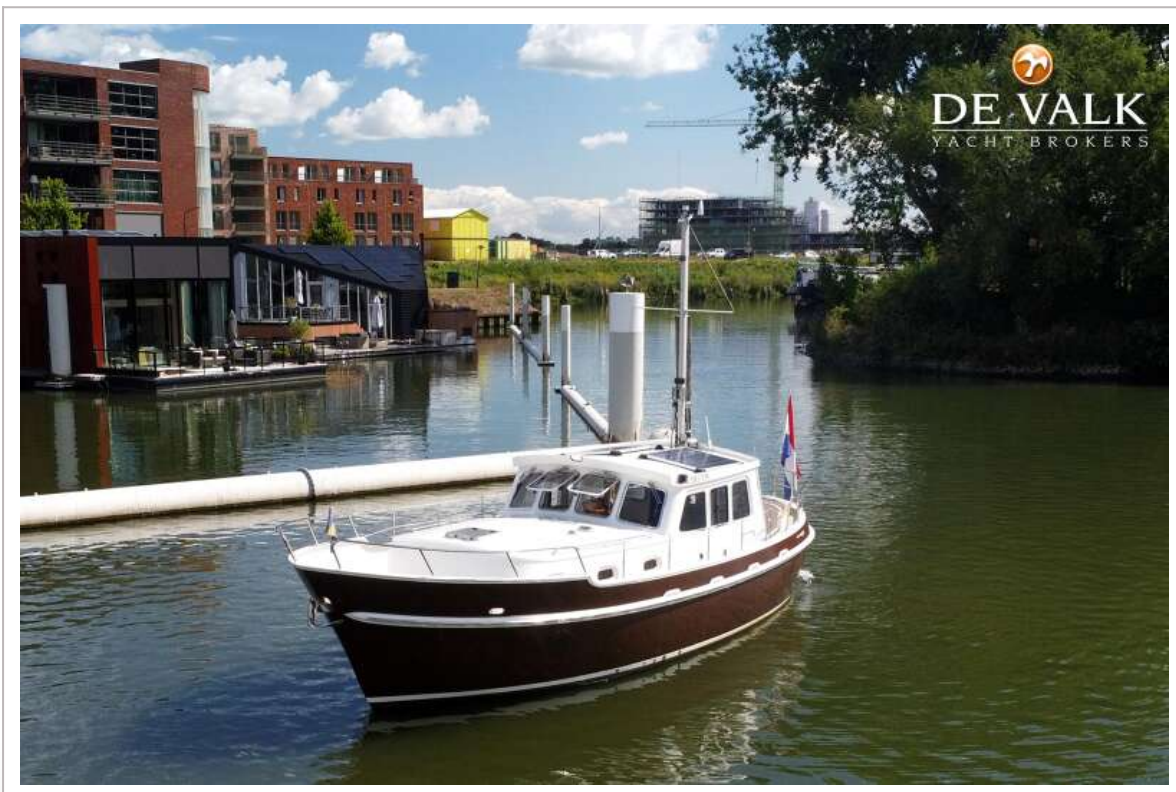
Ankerkette	Stainless steel / RVS / Nirosta 30 mtr
Ankerwinde	elektrisch Vetus Tiger 12v/1000watt
Gangspil	Vetus
See Reling	Draht/Seil
Zupackenschiene (aufbauten)	Edelstahl
Seiten-Einstieg Seereling	2 x
Heckkorb	mit geschweißte Rohren für Davits
Bugkorb	ja
Scheibenwischer	4 x
Horn	elektrisch
Fenderkissen	ja
Festmacher	ja
Radio-CD Spieler	ja
Lautsprecher im Salon	ja
Feuerloscher	2 x
Feuerloscher in Maschine Raum	1 x
Weitere Info	2 x Gasflasche



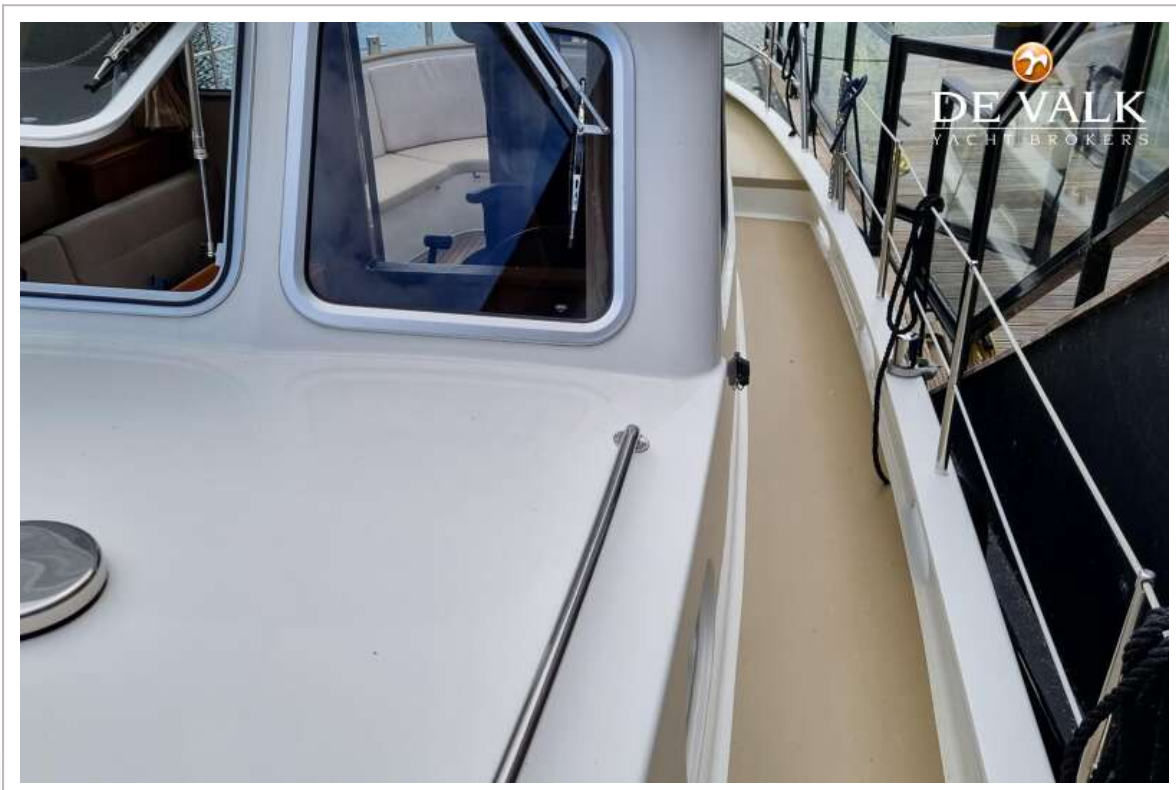
OOSTVAARDER 1100 OK



OOSTVAARDER 1100 OK



OOSTVAARDER 1100 OK



OOSTVAARDER 1100 OK



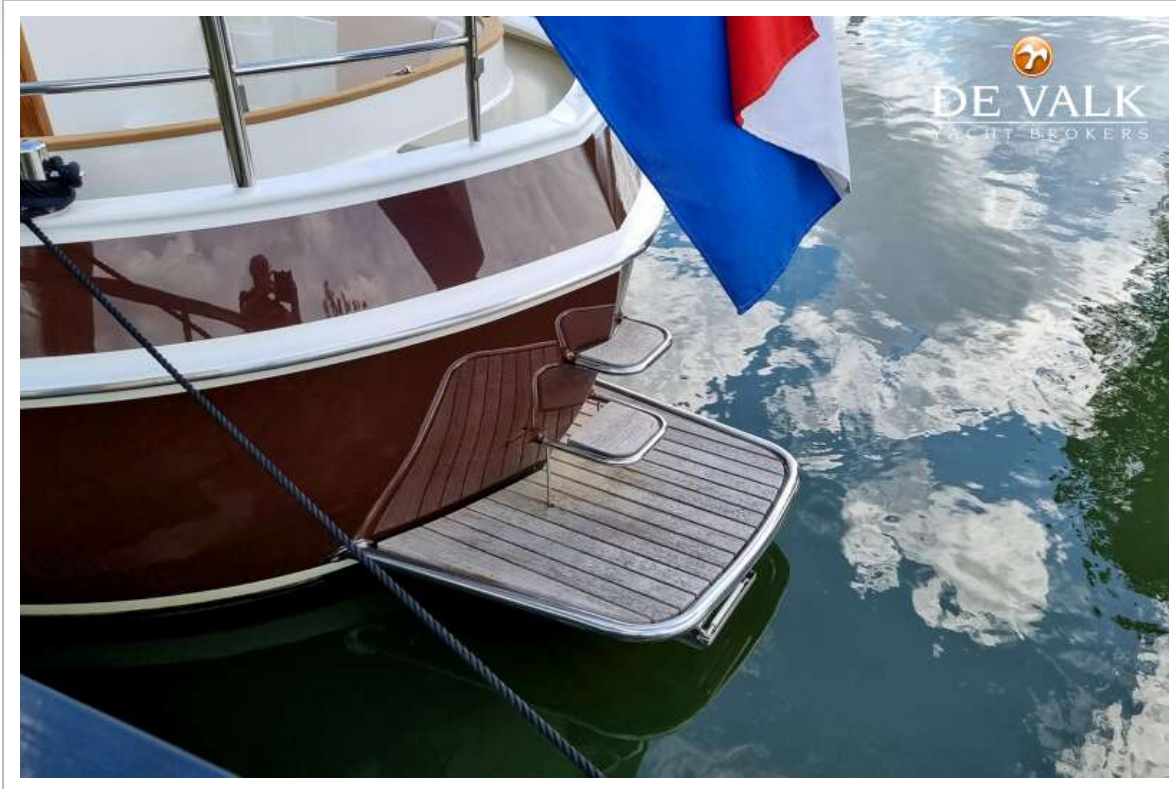
OOSTVAARDER 1100 OK

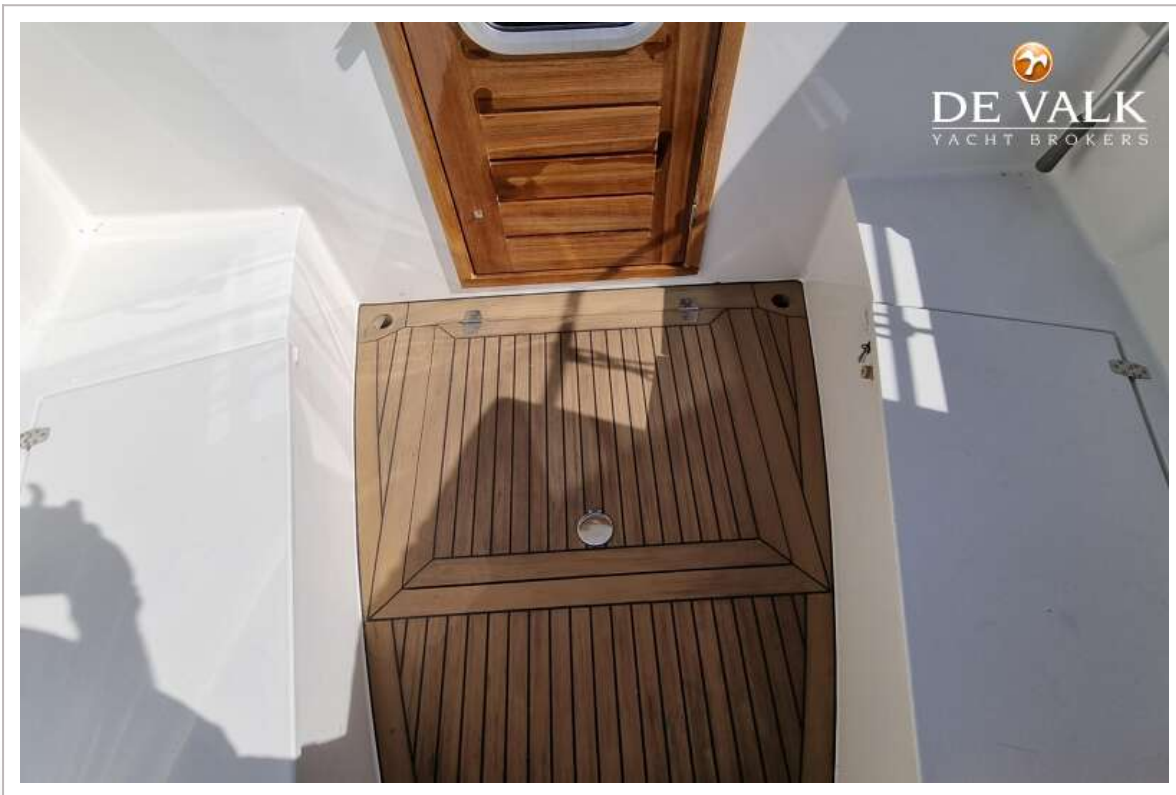


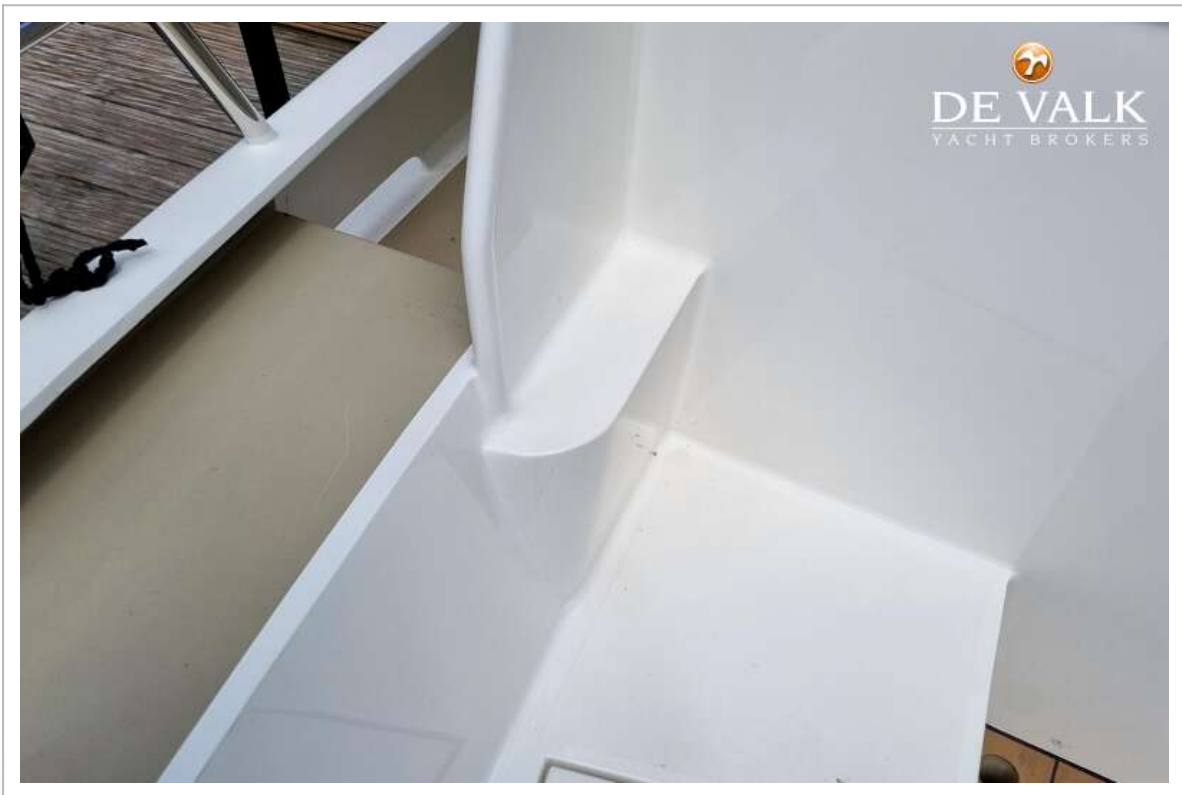
OOSTVAARDER 1100 OK



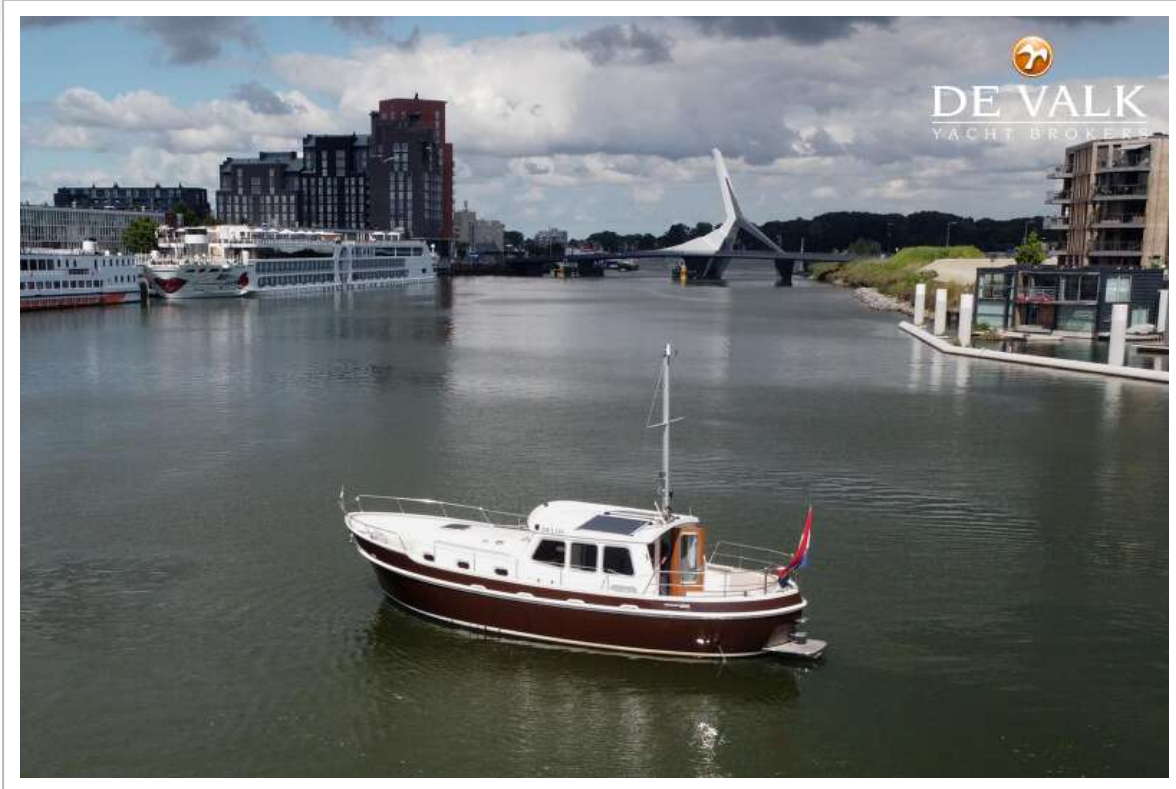
OOSTVAARDER 1100 OK



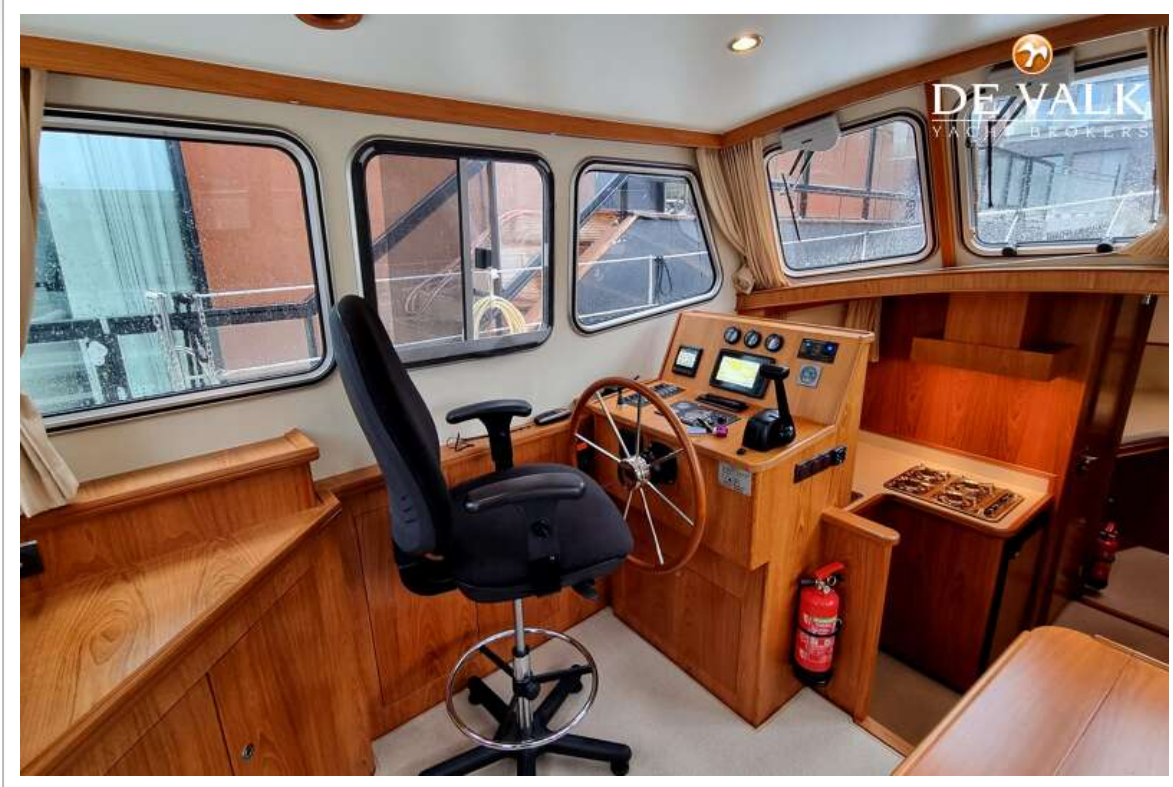




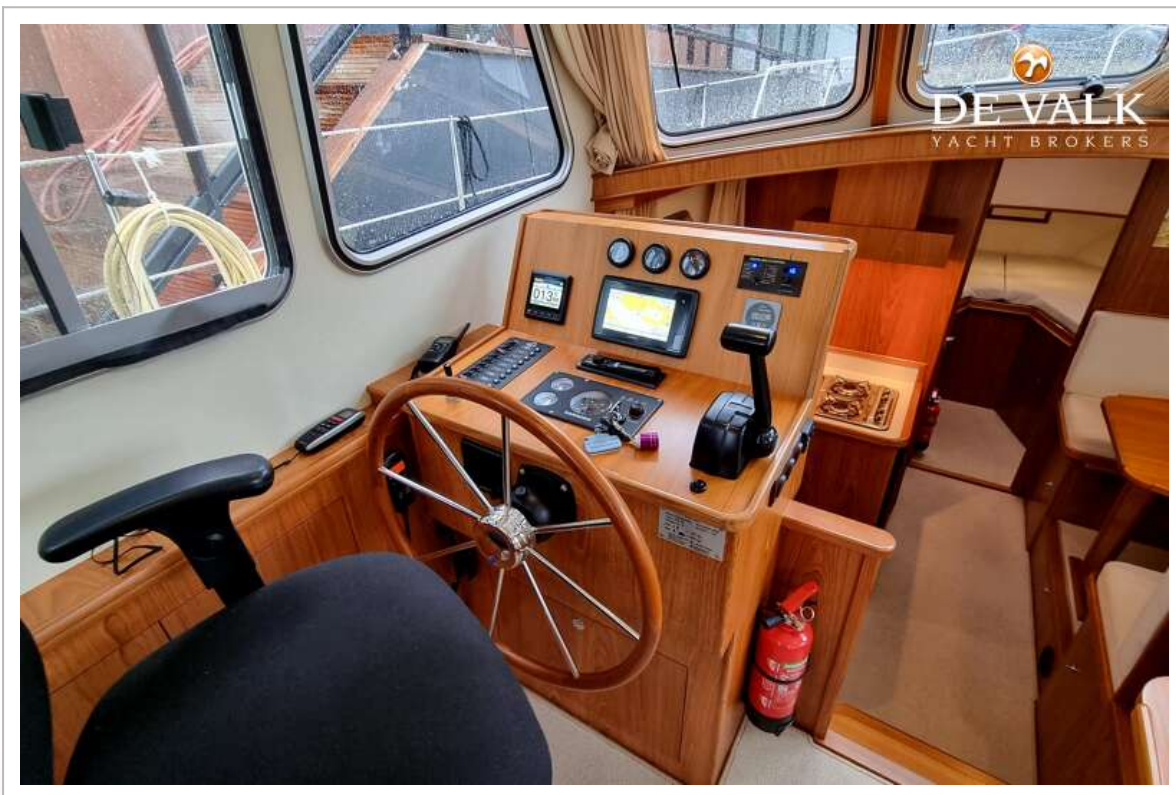
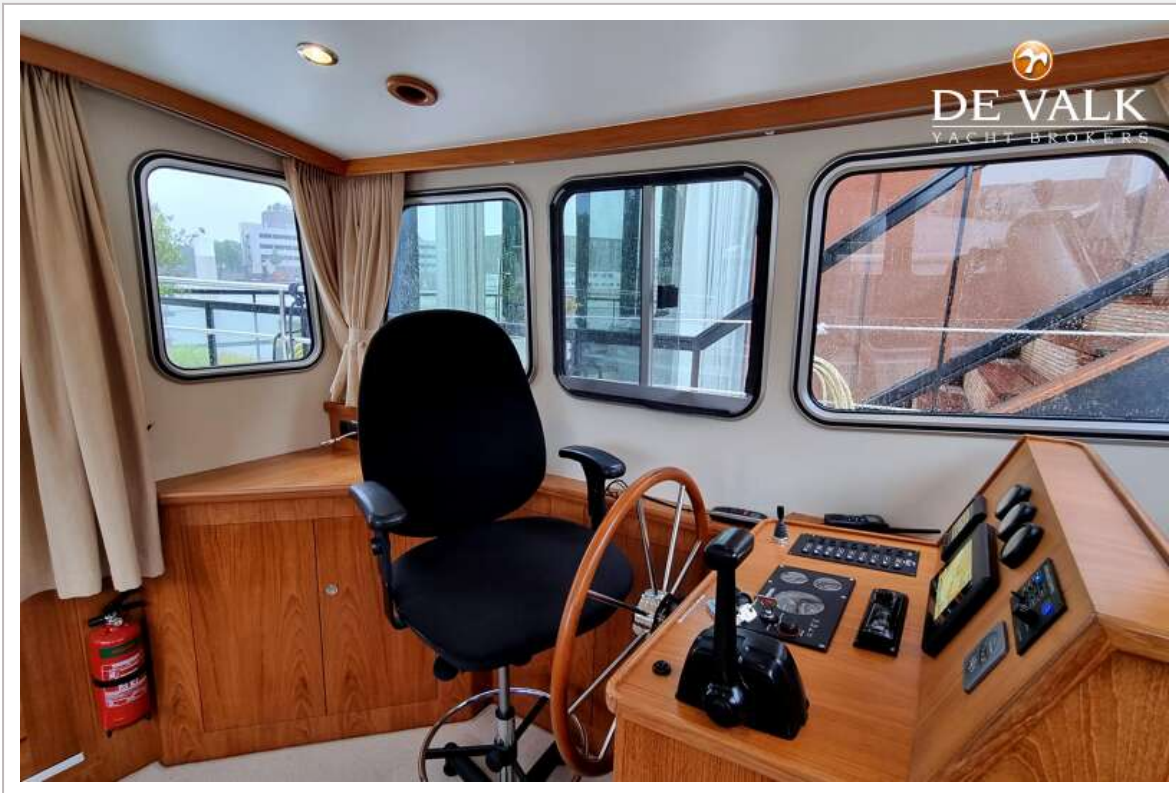
OOSTVAARDER 1100 OK



OOSTVAARDER 1100 OK



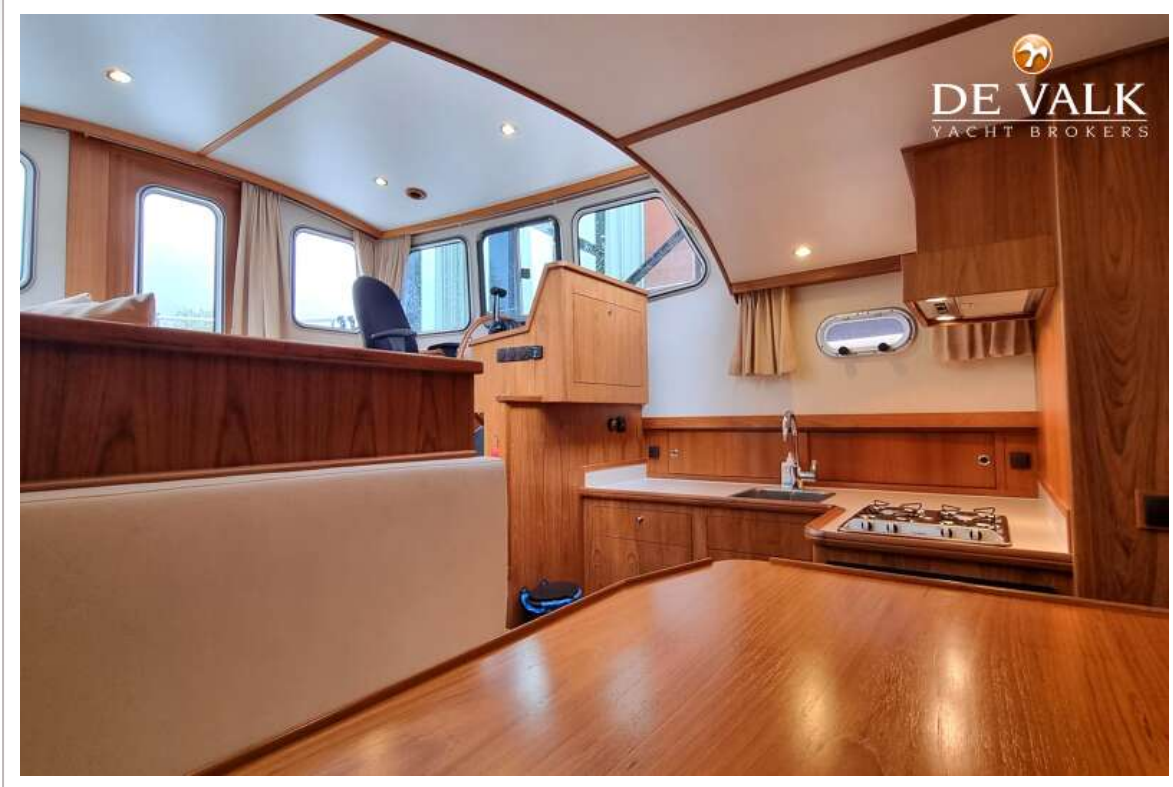
OOSTVAARDER 1100 OK



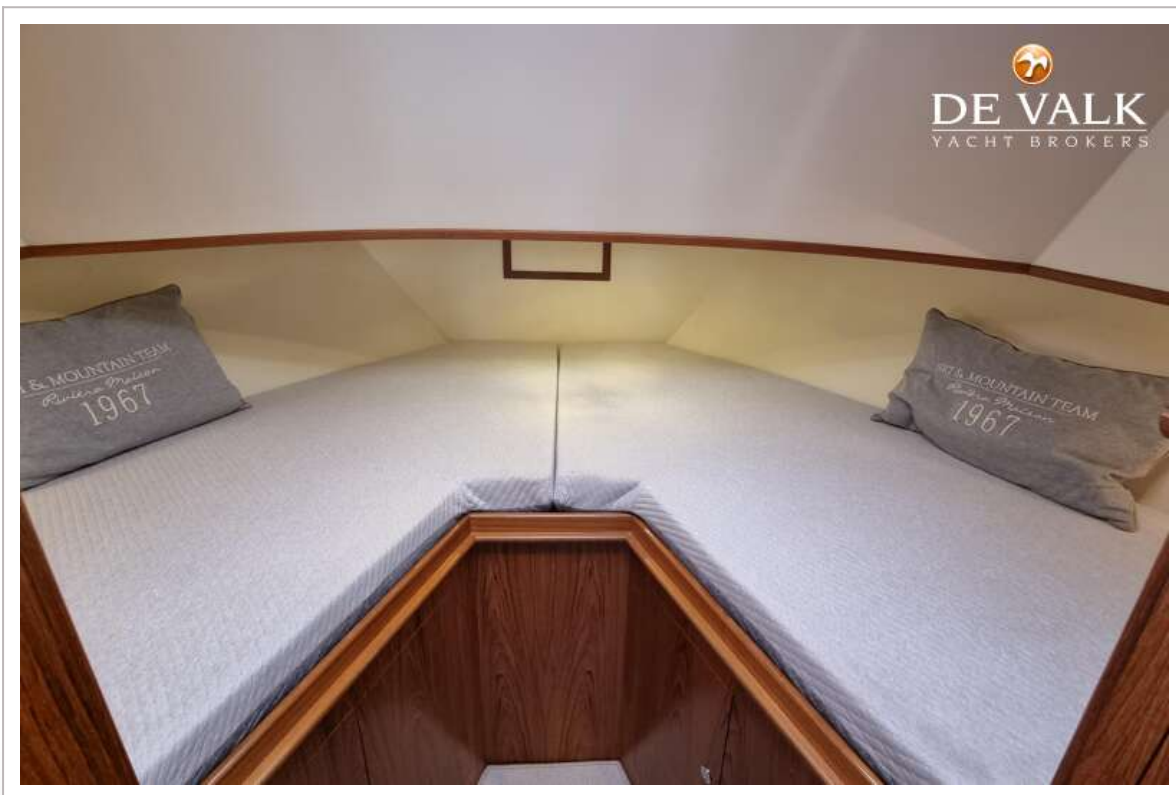
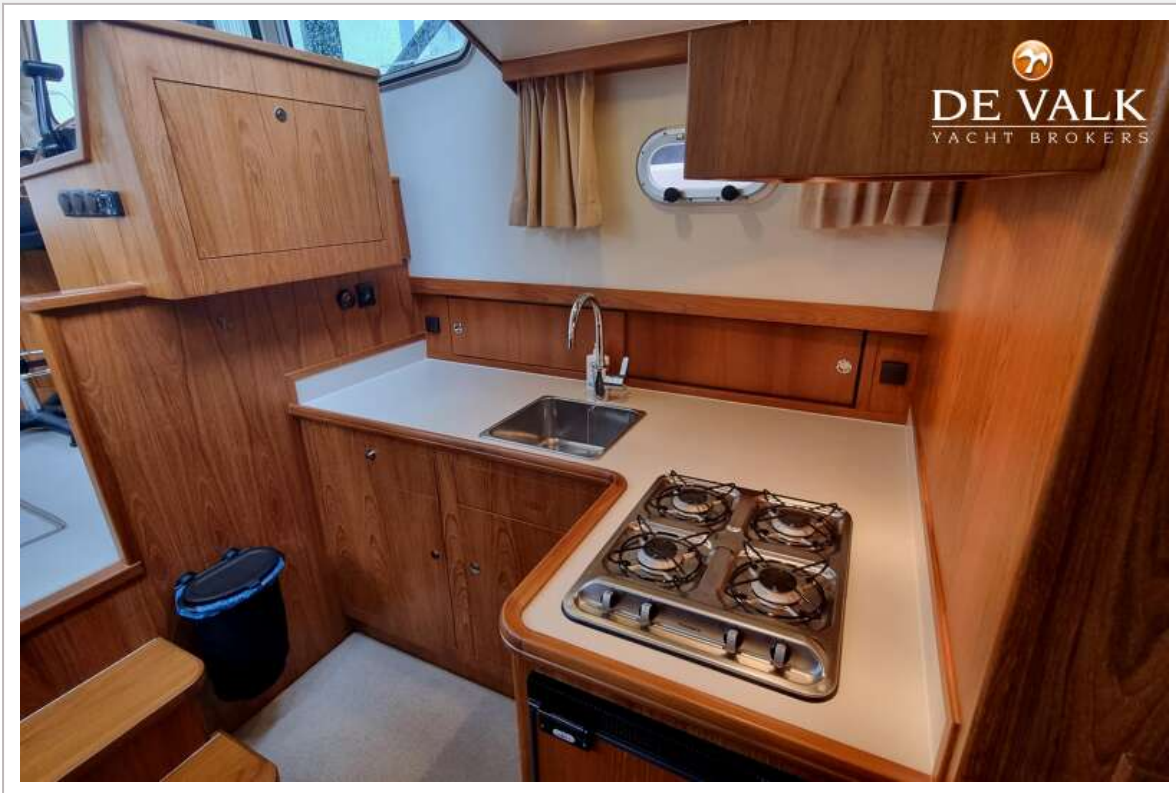
OOSTVAARDER 1100 OK



OOSTVAARDER 1100 OK



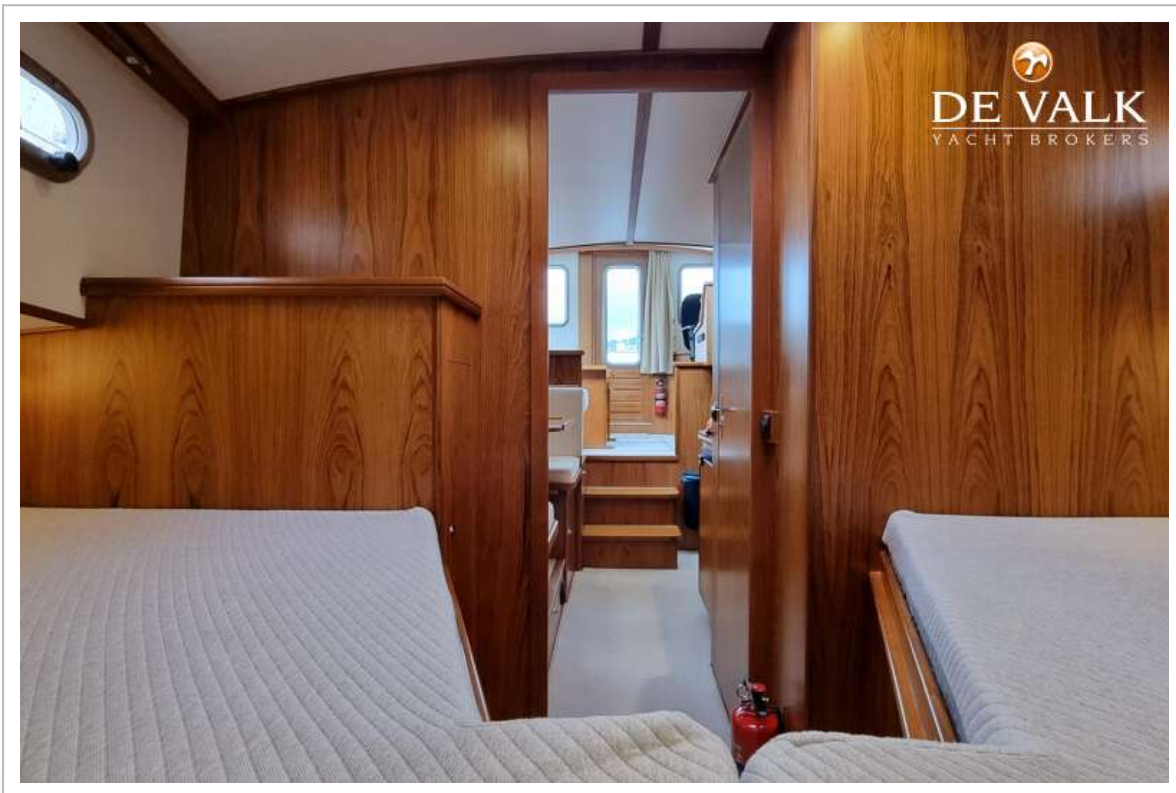
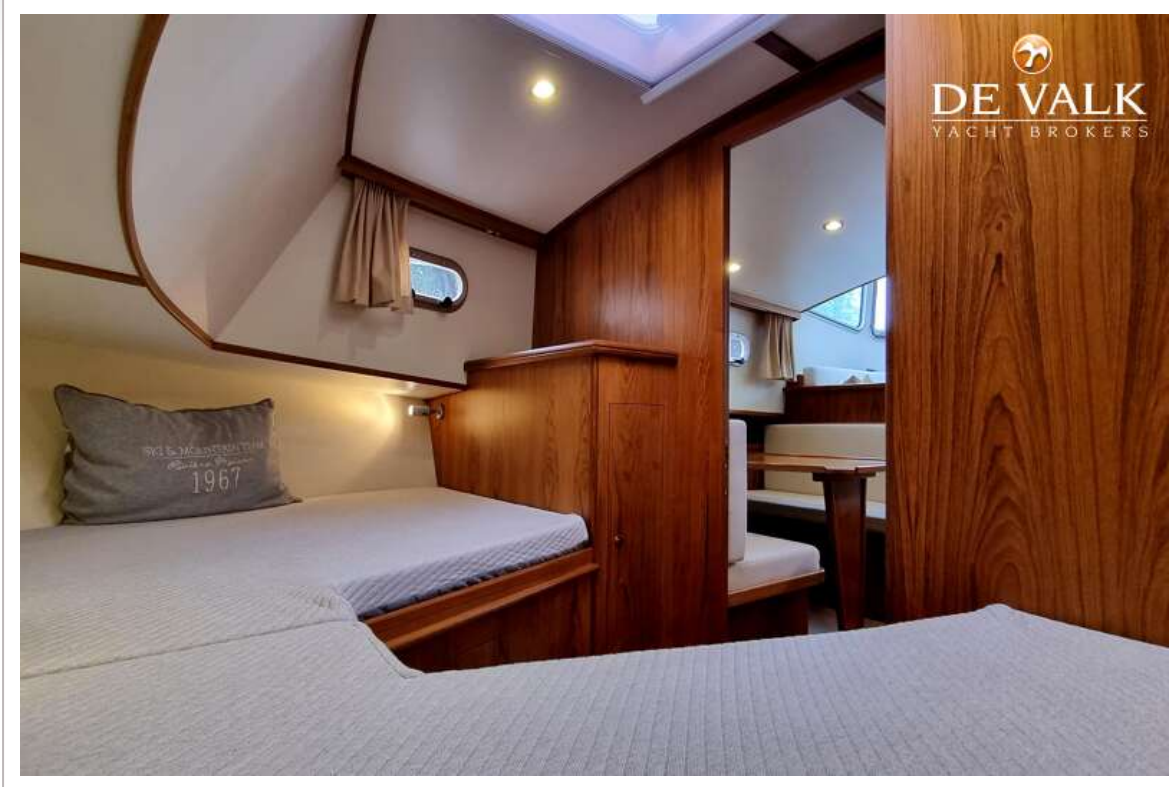
OOSTVAARDER 1100 OK



OOSTVAARDER 1100 OK

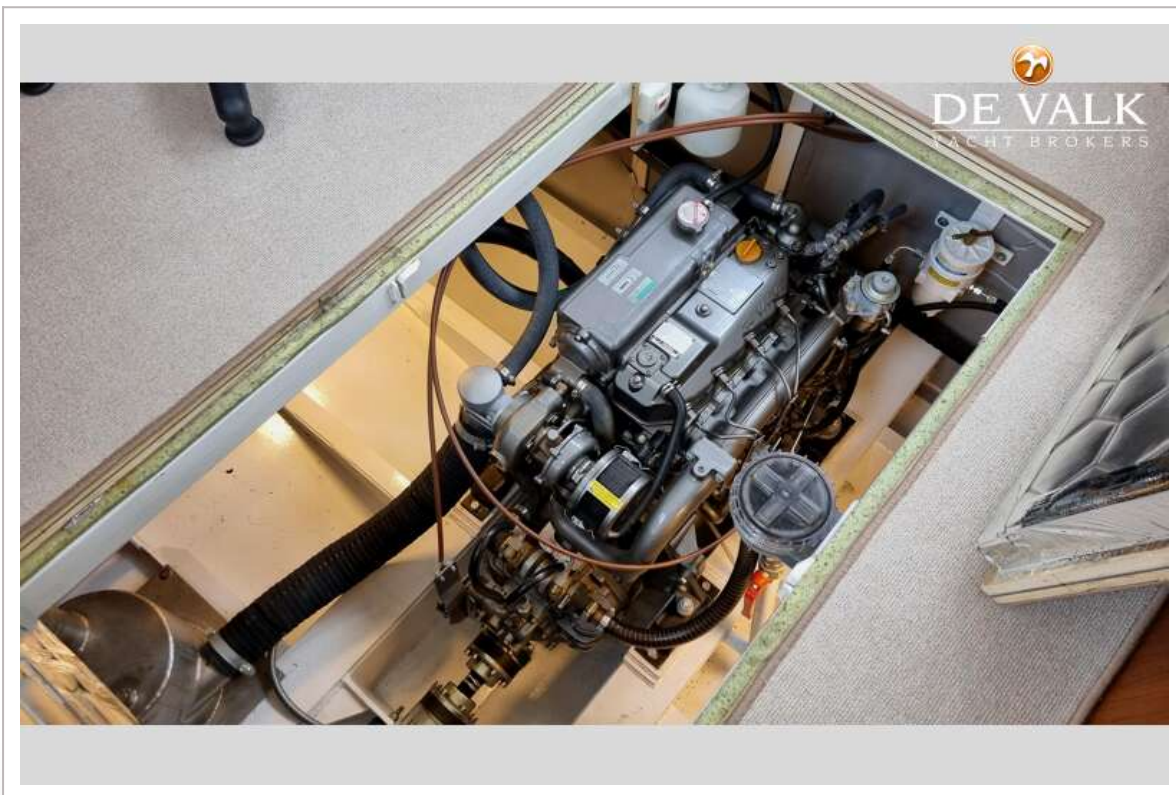
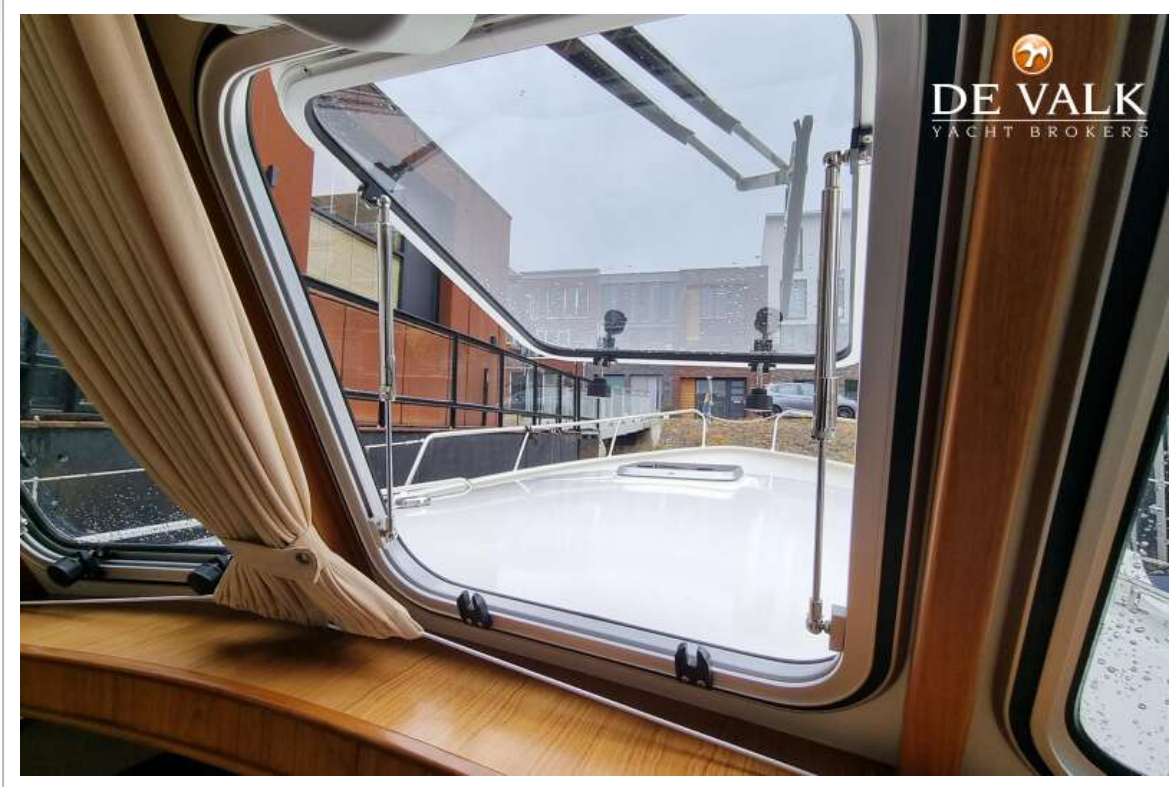


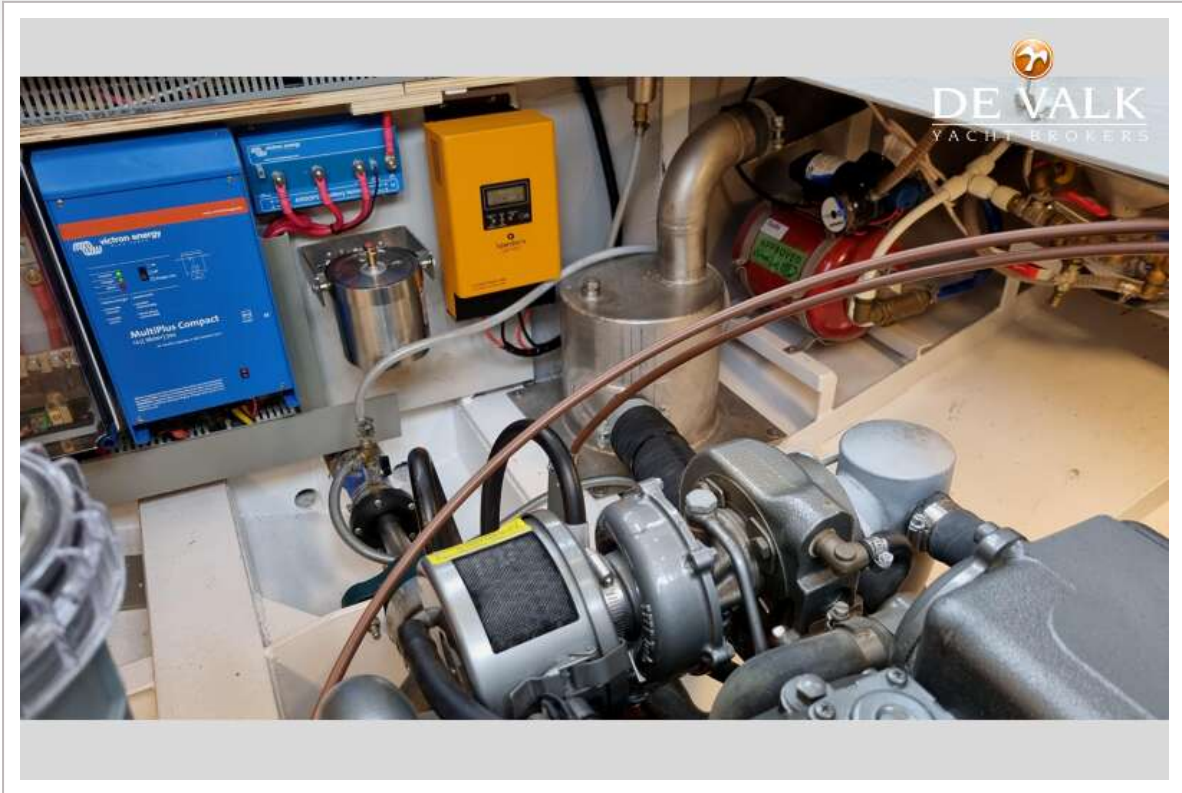
OOSTVAARDER 1100 OK





OOSTVAARDER 1100 OK





OOSTVAARDER 1100 OK



