



DE VALK  
YACHT BROKERS



## GALEON 390 FLY



DE VALK  
YACHT BROKERS

## KOMMENTARE DES MAKLERS

Well maintained and fully equipped Galeon 390 Flybridge from 2007, Good accommodation with many conveniences, both below and above deck. There is a steering position on top of the flybridge and downstairs in the main cabin. Enough space to relax, eat and cook. With a Webasto heating and a separate shower and toilet, a spacious owner's cabin and 3 extra berths divided over two cabins, this is an ideal motor yacht for longer trips. The 2 Volvo Penta D4 200 EVC engines provide more than enough power for pleasant and fast cruising. Have you become enthusiastic? We will be pleased to help you!

*Clemens van der Veld*

## TECHNISCHE DATEN

<b>Maße</b>	11.76 x 3.72 x 0.81 (m)	<b>Werft</b>	Galeon Sp.z.o.o. Sp.K., Strazyn
<b>Baujahr</b>	2007	<b>Kabinen</b>	3
<b>Material</b>	GFK	<b>Kojen</b>	5
<b>Motor(en)</b>	2 x Volvo Penta D4 -200 EVC diesel	<b>PS/kW</b>	2 x 199.00 (PS), 146.46 (kW)
<b>Angebotspreis</b>	verkauft (MwSt. )	<b>Liegeplatz</b>	elsewhere / nicht im Verkaufsbüro

## KONTAKT

<b>Verkaufsbüro</b>	De Valk Monnickendam B.V.	<b>Telefon</b>	+31 (0)299 65 63 50
<b>Adresse</b>	Hoogedijk 6 1145 PM Katwoude NL	<b>E-Mail</b>	monnickendam@devalk.nl

## HAFTUNGSAUSSCHLUSS

Diese Angaben erfolgen nach bestem Wissen, können jedoch nicht garantiert werden.



# GALEON 390 FLY

## ALLGEMEIN

<b>Modell</b>	GALEON 390 FLY
<b>Typ</b>	Motoryacht
<b>Rumpflänge (m)</b>	11,76
<b>Breite (m)</b>	3,72
<b>Tiefgang (m)</b>	0,81
<b>Durchfahrtshöhe (m)</b>	4,50
<b>Baujahr</b>	2007
<b>Werft</b>	Galeon Sp.z.o.o. Sp.K., Strazyn
<b>Land</b>	Polen
<b>Entwerfer</b>	Tony Castro / Roberto Curtò
<b>Gewicht (t)</b>	9,5
<b>CE Norm</b>	B
<b>Rumpfmateri al</b>	GFK
<b>Rumpffarbe</b>	Weiß
<b>Rumpfform</b>	Deep-V
<b>Material Aufbauten</b>	GFK
<b>Stossliste</b>	Edelstahl
<b>Deckmaterial</b>	GFK
<b>Deck Finish</b>	Teak
<b>Deck Finish Aufbauten</b>	Antirutsch Belag
<b>Pflicht Bedeckung</b>	Teak Including flybridge
<b>Antifouling (Jahr)</b>	2021 / 5 Lagen VCtar / 2 Lagen VC 17
<b>Fenster Material</b>	Polycarbonat
<b>Decks Luke</b>	1x
<b>Bullauge</b>	Edelstahl 6 x in hull
<b>Flybridge</b>	ja
<b>Flybridge Kuchenbude</b>	ja
<b>Treibstofftank (Liter)</b>	990
<b>Trinkwassertank (Liter)</b>	550
<b>Fäkaelien Tank (Liter)</b>	150



Grauwassertank (Liter)	250
Radsteuerung	ja
Innerhalb Steuerung	ja
Radsteuerung auf Flybridge	ja

## UNTERKUNFT

Kabinen	3
Kojen	5
Innen	Mahagoni
Fussboden	Teppich
Salon	ja
Heizung	Webasto Air Top 3500
Dinette	ja
Schiebetür zum Achterdeck	ja
Kombüse	ja
Arbeitsfläche	Corian
Spülbecken	ja
Herd	Brennspiritus Obigo, 2 burner
Kuhlschrank	mit Gefrierfach Isotherm
Warmwasser System	220V + Motor
Wasserdruck System	elektrisch
Eignerkabine	Doppelbett
Kleiderschrank	Schubladen und Regale
Badezimmer	gemeinsam
Toilet	getrennt
Toilette System	elektrisch
Handwaschbecken	auf der Toilette
Dusche	gemeinsam
Weitere Info	Deluxe matress
Gästekabine 1	Doppelbett
Gästekabine 2	Einzelbett



## Weitere Info

leder im Salon

## MASCHINEN

Motoranzahl	2
Marke	Volvo Penta
Typ	D4 -200 EVC
PS	199
kW	146.46
Kraftstoffart	Diesel
Installiert im Jahr	2007
Höchstgeschwindigkeit (Kn)	24
Marschgeschwindigkeit (Kn)	9
Motorstunden	450
Antrieb	Z-drive
Bugschraube	elektrisch Side-Power SP75ti
Batterien	4
Batterie Ladegerat	Victron Centaur 12V 60AMP
Landstrom	ja

## NAVIGATION

Kompass	ja
Multi Control Display	ja
Autopilot	Flybridge and Salon
Ruderwinkel Anzeige	ja
Plotter/GPS	Axiom 12 Real Vision (2021)
Navigation Beleuchtung	ja

## AUSRÜSTUNG

Feste Fenster	ja
Cockpit Polster	ja



# GALEON 390 FLY

Cockpit Tisch	ja
Cockpit Sessel	1 driver seat
Badeplattform	ja
Badeleiter	ja
Heck-Tur	ja
Heckdusche	ja
Anker	ja
Ankerkette	30 Meter
Ankerwinde	Quick
Deckwasche	ja
See Reling	ja
Zupackenschiene (aufbauten)	ja
Bugkorb	ja
Schwimvesten	ja
Scheibenwischer	ja
Horn	ja
Fenderkissen	ja
Festmacher	ja
TV	ja
Radio-CD Spieler	Alpine IVE-W535BT
Lautsprecher im Pflicht	Flybridge
Lautsprecher im Salon	ja
Feuerlöscher in Maschine Raum	ja
Weitere Info	Sea Fire 131-200 Automatic engine shutdown system



# GALEON 390 FLY



# GALEON 390 FLY

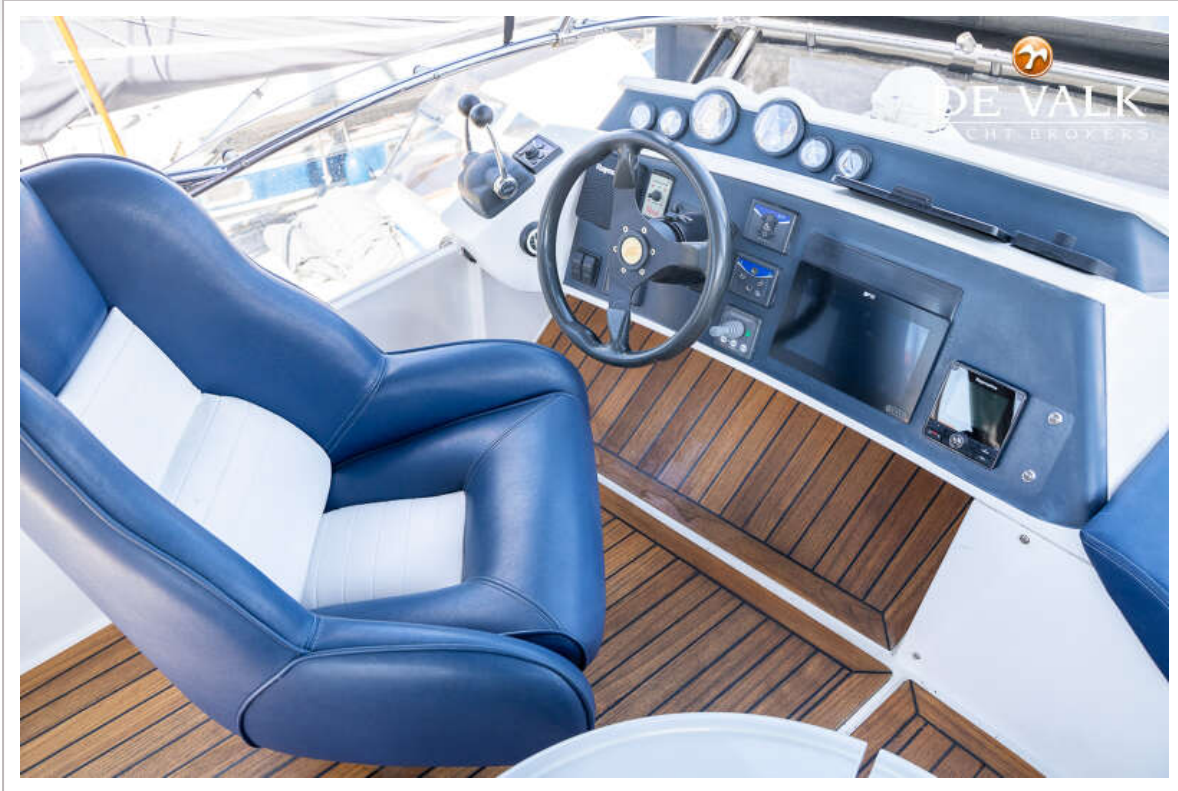




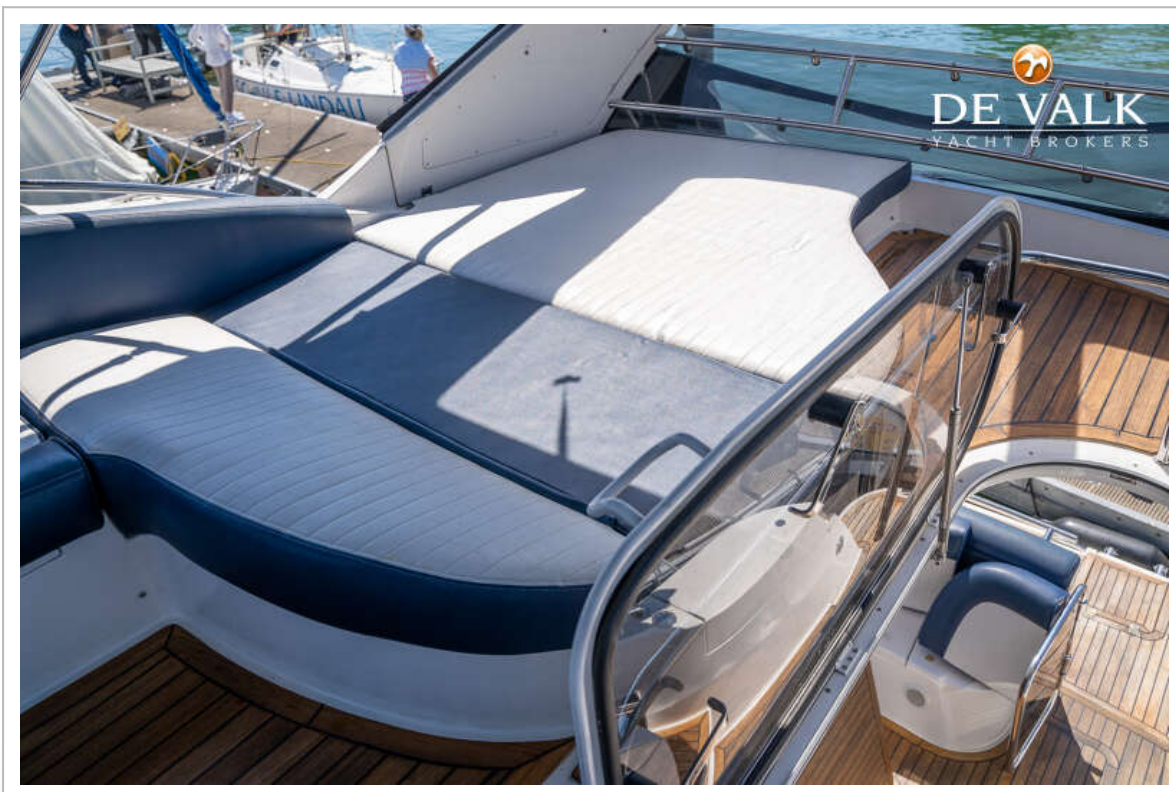
# GALEON 390 FLY



# GALEON 390 FLY



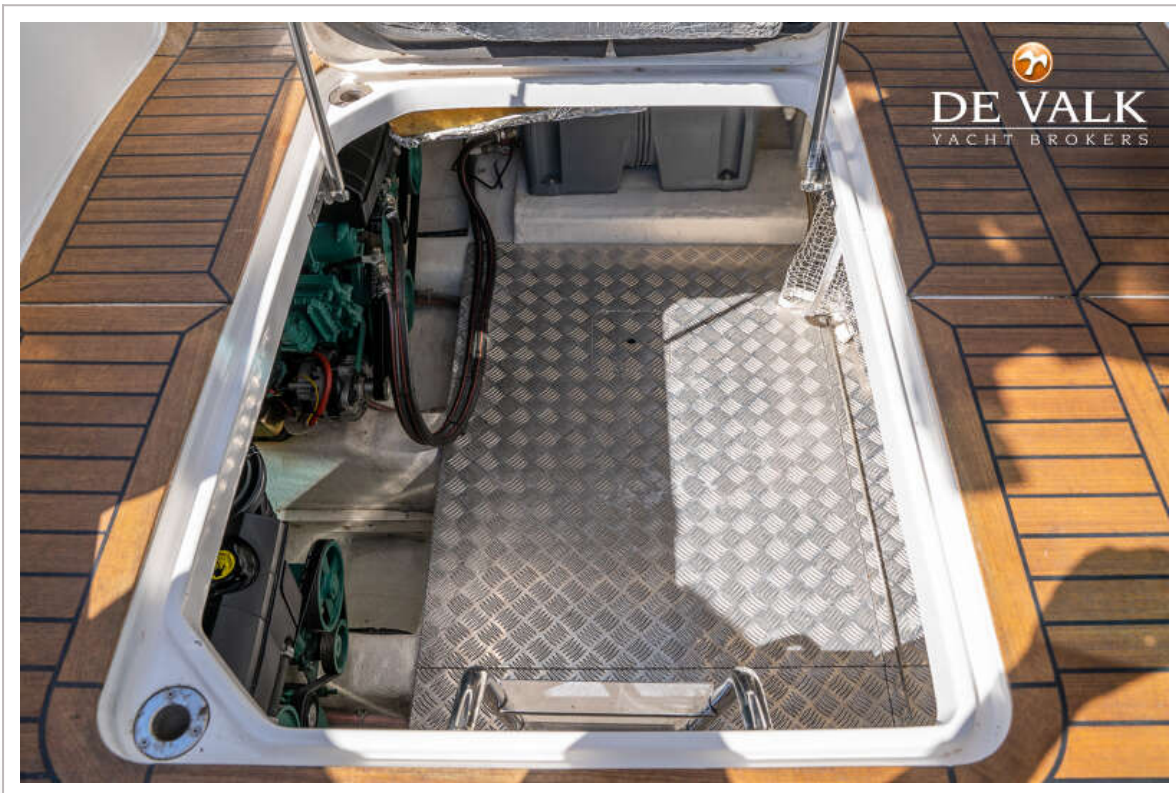
# GALEON 390 FLY



# GALEON 390 FLY



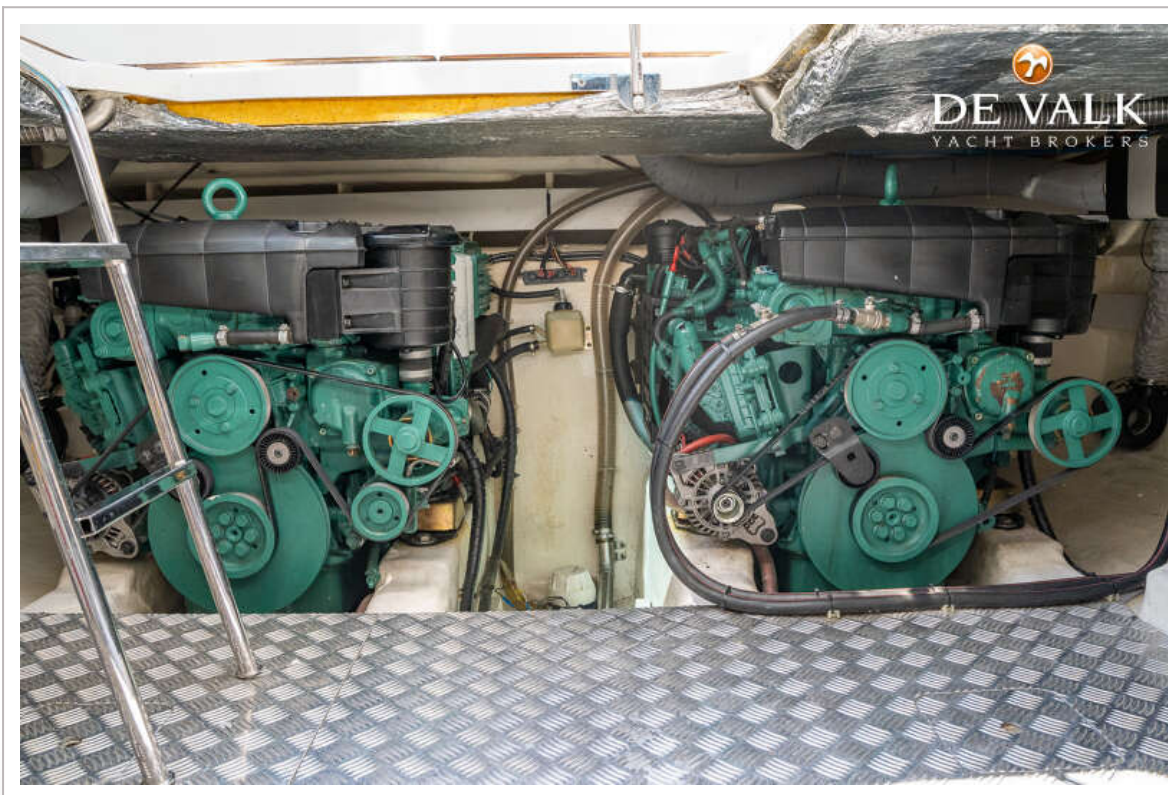
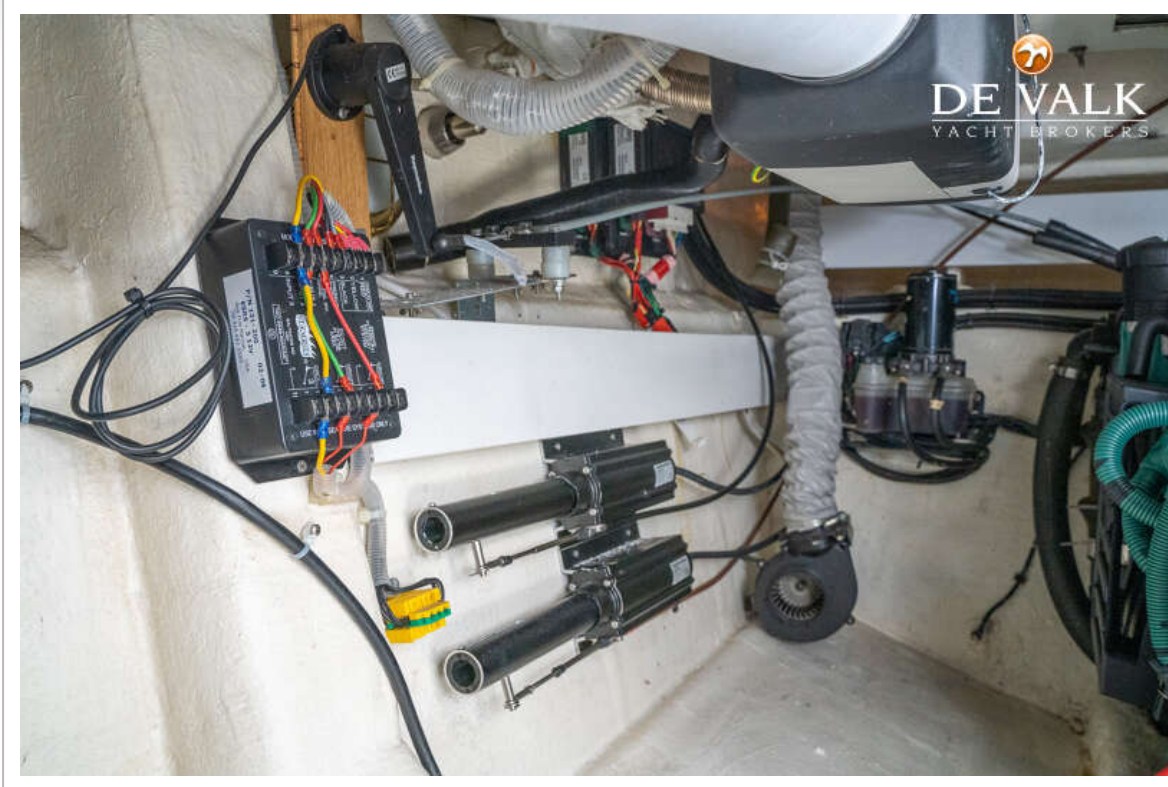
# GALEON 390 FLY



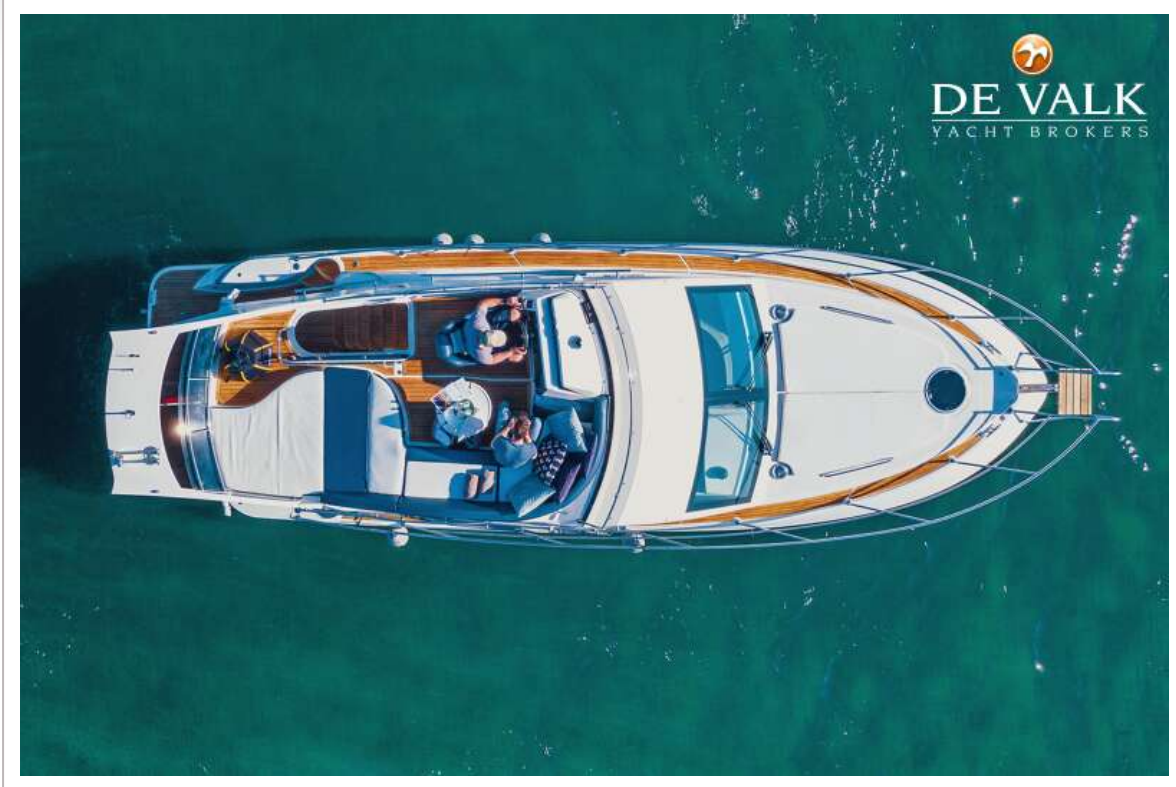
# GALEON 390 FLY



# GALEON 390 FLY

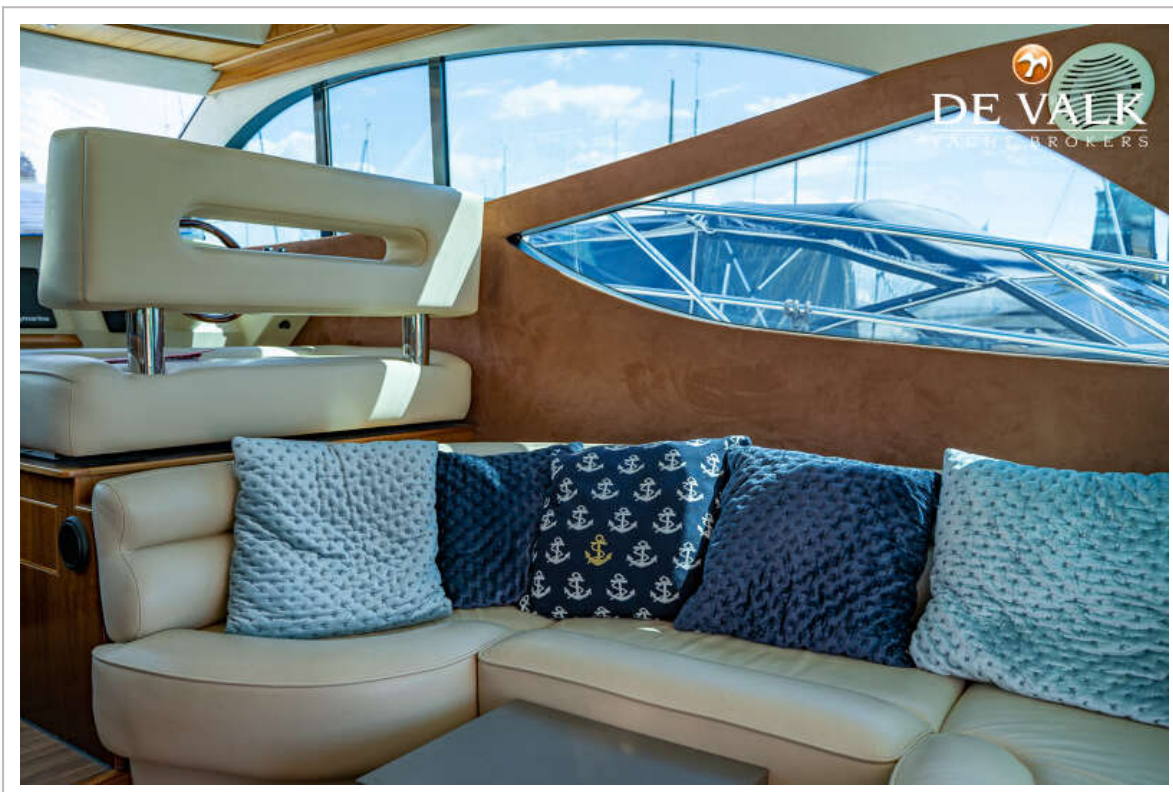
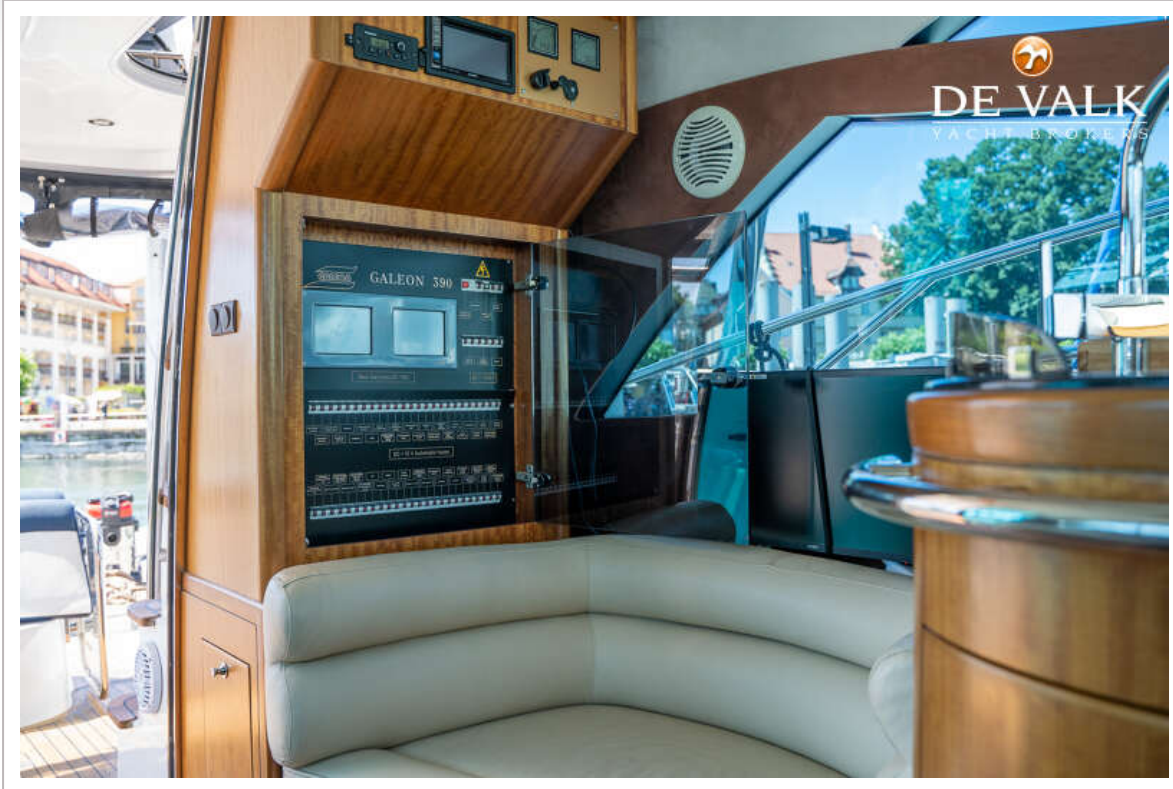


# GALEON 390 FLY





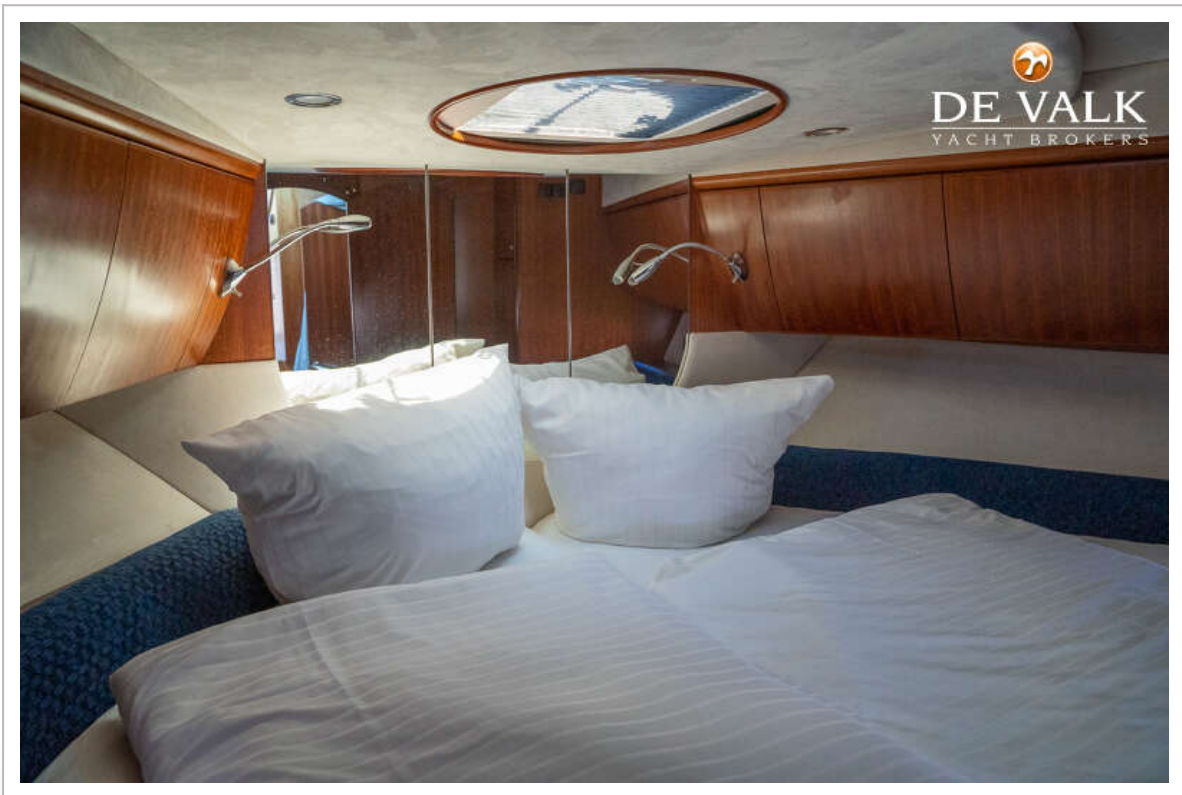
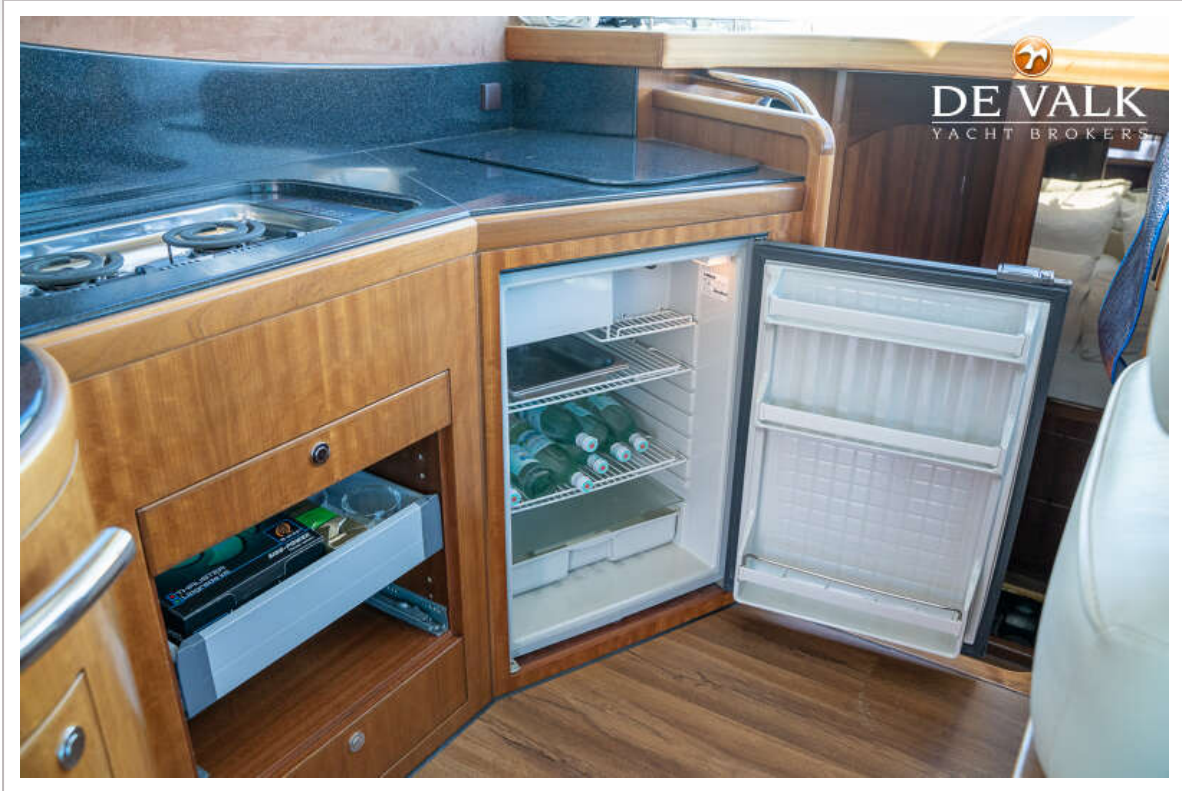
# GALEON 390 FLY



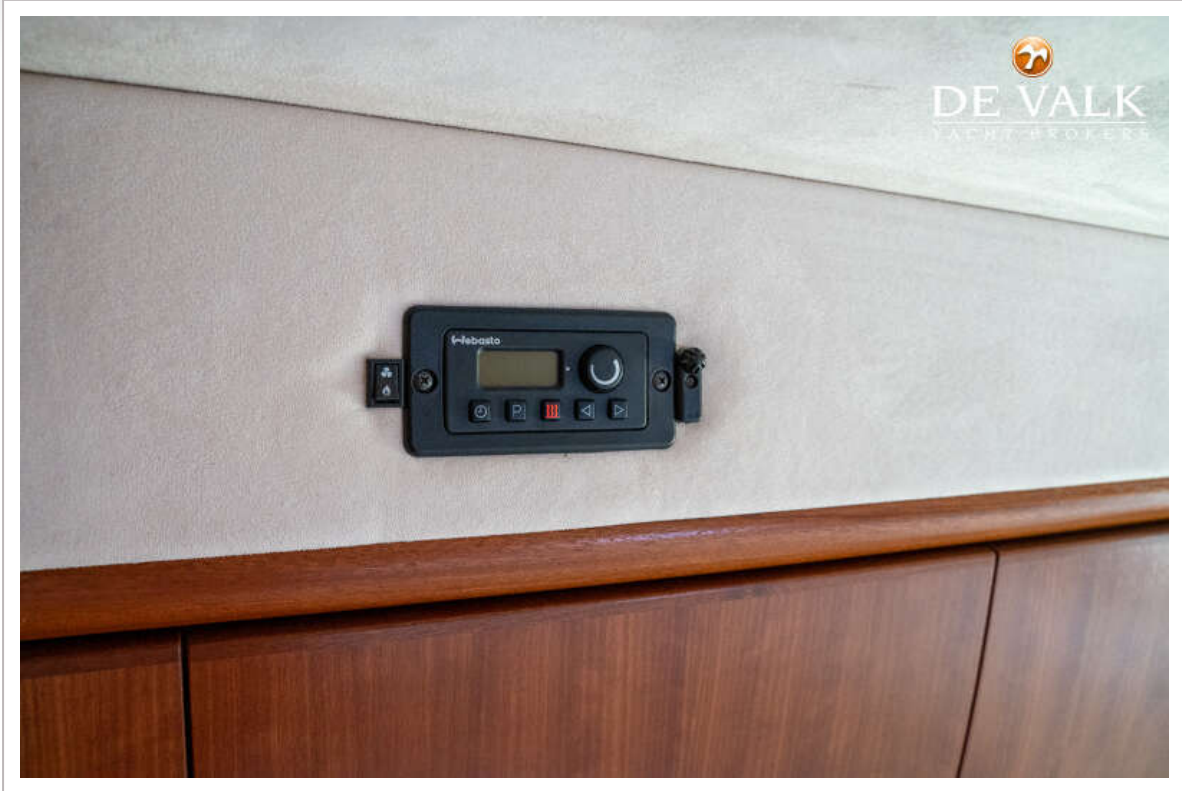
# GALEON 390 FLY



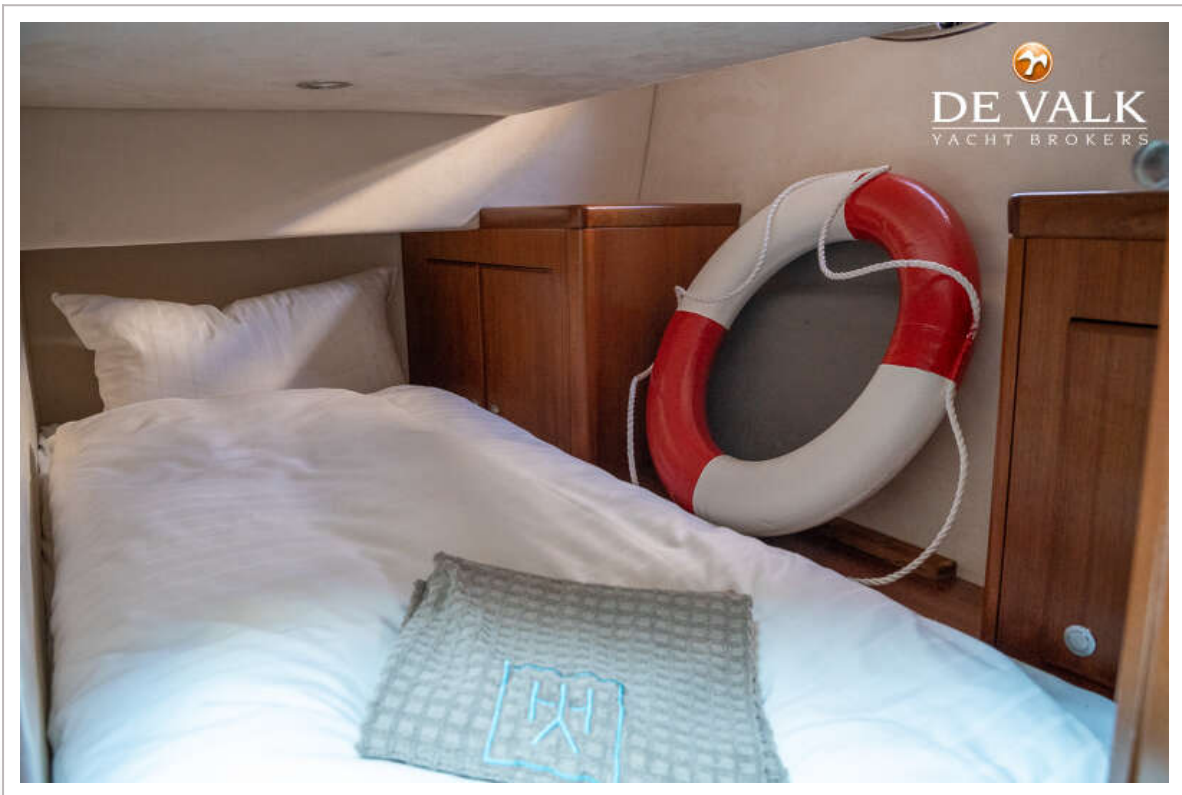
# GALEON 390 FLY



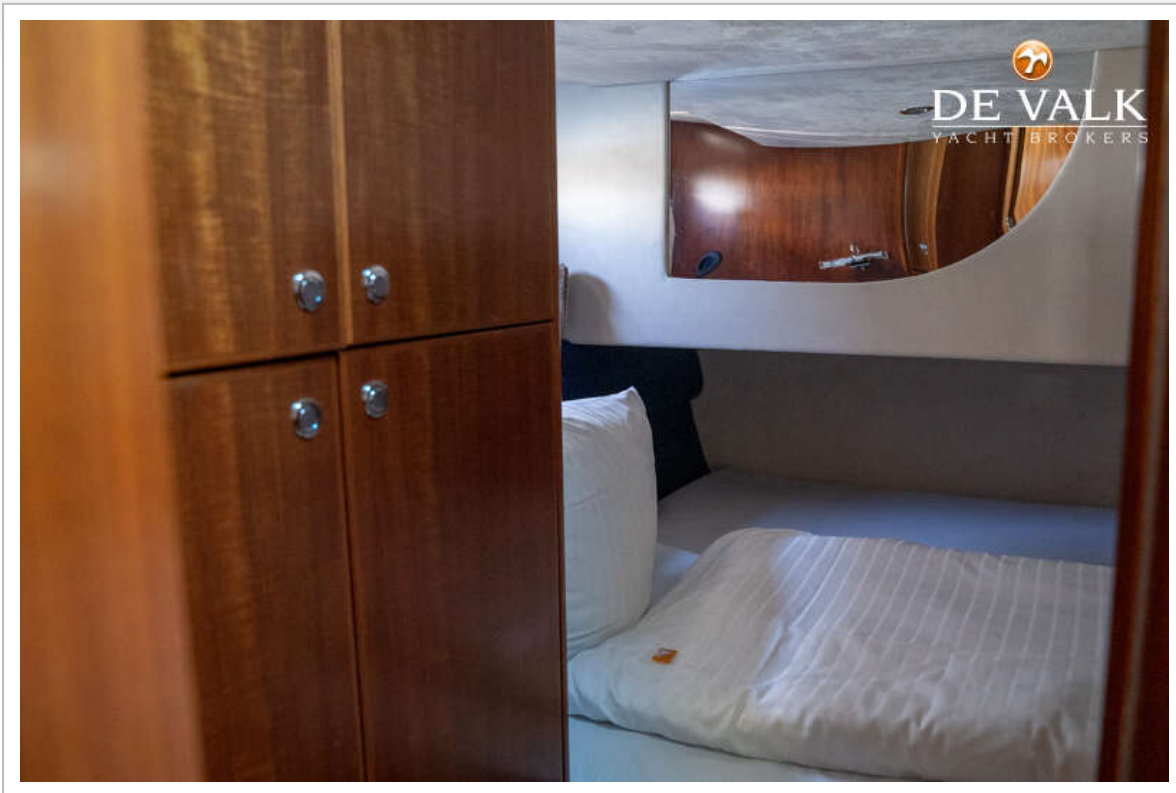
# GALEON 390 FLY



# GALEON 390 FLY



# GALEON 390 FLY



# GALEON 390 FLY



# GALEON 390 FLY





# GALEON 390 FLY



DE VALK  
YACHT BROKERS

## FLYBRIDGE



DE VALK  
YACHT BROKERS

## MAIN DECK



# GALEON 390 FLY

