



DE VALK
YACHT BROKERS



TAK KOTTER 1280



DE VALK
YACHT BROKERS

KOMMENTARE DES MAKLERS

Beautiful, sturdy, robust, stable and spacious cutter, equipped with one mast and a furling sail. The original design was a motorsailer and a second mast could be added. Easily maneuverable due to the bow thruster and equipped with an inside and outside steering. The current (first) owner has always maintained the ship with great care and love.

Jan-Ward van Dantzig

TECHNISCHE DATEN

Maße	12.80 x 4.00 x 1.45 (m)	Werft	Tak Jachtbouw - Raamsdonksveer
Baujahr	1995	Kabinen	2
Material	Stahl	Kojen	4
Motor(en)	1 x DAF 575 diesel	PS/kW	105.00 (PS), 77.28 (kW)
Angebotspreis	verkauft (MwSt.)	Liegeplatz	elsewhere / nicht im Verkaufsbüro

KONTAKT

Verkaufsbüro	De Valk Sint Annaland B.V.	Telefon	+31 166 601 000
Adresse	Koelhuisweg 4 4697 RM Sint Annaland NL	E-Mail	sintannaland@devalk.nl

HAFTUNGSAUSSCHLUSS

Diese Angaben erfolgen nach bestem Wissen, können jedoch nicht garantiert werden.



ALLGEMEIN

Modell	TAK KOTTER 1280
Typ	Motoryacht
Rumpflänge (m)	12,80
Breite (m)	4,00
Tiefgang (m)	1,45
Durchfahrtshöhe (m)	12,00
Durchfahrtshöhe min (m)	2,75
Stehhöhe (m)	2,05
Baujahr	1995
Lancierung	Spring 1998
Werft	Tak Jachtbouw - Raamsdonksveer
Land	Niederlande
Entwerfer	Tak Jachtbouw
Gewicht (t)	17,5
Ballast (Ton)	Blei in Stahl 0,8
CE Norm	NA
Rumpfmateriale	Stahl
Rumpffarbe	Weiß Painted in 2021 (Sikkens HD)
Haut-dicke Rumpf (mm)	5
Rumpfform	Rundspant Jerked hull (Gejochelde romp)
Art Kiel	Dosenkiel
Material Aufbauten	Stahl Painted white in 2021 (Sikkens HD)
Haut-dicke Aufbauten (mm)	4
Haut-dicke Deck (mm)	5
Stossliste	Edelstahl
Deckmateriale	Stahl Painted white in 2021 (Sikkens HD)
Deck Finish	Antirutsch Farbe White
Deck Finish Aufbauten	Antirutsch Farbe White
Pflicht Bedeckung	Teak Painted white in 2021 (Sikkens HD)
Antifouling (Jahr)	2021



Dorado Belufter	2 x
Fenster Einfassung	Aluminium
Fenster Material	Sicherheitsglas (1 x opening and 1 x sliding window)
Bullauge	Aluminium Gebo (with mosquito screens for 3 x opening porthole)
Isolation	Steinwolle
Mast legbar	elektrisch (forwards lowering)
Stutzsegel mit Mast	Manual furling mast with a furling sail
Treibstofftank (Liter)	Stahl 900
Füllstandsanzeige (Treibstofftank)	Gauge glass
Trinkwassertank (Liter)	Edelstahl 500
Füllstandsanzeige (Trinkwasser)	ja
Fäkaelien Tank (Liter)	Edelstahl 300
Füllstandsanzeige (Fakaelientank)	ja
Fäkaelien Tankablauf	Deck Verbindung + Pumpe (electric pump)
Grauwassertank (Liter)	Kunststoff 10 (with a floater and an electric pump)
Radsteuerung	hydraulik Stainless steel steering wheel
Innerhalb Steuerung	ja
Aussen Steuerung	hydraulik Teak wood with stainless steel steering wheel
Not-Pinne	No tiller available, but a connection is present
Weitere Info Rumpf	Preserved steel plates treated with tempered primer system
Weitere Info	Stainless steel gutter of the hatch in the cockpit floor.
Weitere Info	Stainless steel standing pipes, sea cocks and mooring clamps
Weitere Info	Air draft without mast and mastfoot 2.75m - with mast down 3.00m

UNTERKUNFT

Kabinen	2
Kojen	4
Innen	Teak By Goudappel - Schiedam - The Netherlands
Fussboden	Teppich
Achterdeck	ja



Ruderhaus/Decksalon	ja
Salon	ja
Standhöhe Salon (m)	2,05
Heizung	Zentral Warmwasser Webasto
Achterkabine	ja
Dinette	ja
Tür zum Cockpit	ja
Kombüse	On port side
Arbeitsfläche	Holz Teak
Spülbecken	Edelstahl 1 x
Herd	Induktion VidaXL.com : 2 x 2 burner
Mikrowelle/Backofen Kombi	Everglades
Kuhlschrank	Front loader with a small freezer compartment
Warmwasser System	220V + Motor Isothemp
Wasserdruck System	elektrisch
Geschirrausstattung	ja
Eignerkabine	V-Bett
Länge Bett (m)	2,10 1,80
Kleiderschrank	Regale und hängend
Badezimmer	gemeinsam
Toilet	gemeinsam With a plastic floor
Toilette System	handbetrieb Jabsco
Handwaschbecken	im Badezimmer
Dusche	gemeinsam
Gästekabine 1	Doppelbett
Länge Bett (m)	2,10 x 1,45
Kleiderschrank	Regale und hängend
Weitere Info	Grey upholstery (2019). Carpentry is in a perfect condition.
Weitere Info	Cosy and spacious interior. LED interior lights.

MASCHINEN



Motoranzahl	1
Marke	DAF
Typ	575
PS	105
kW	77.28
Kraftstoffart	Diesel
Installiert im Jahr	1995
Überholung im Jahr	2008 - by Drinkwater - The Netherlands
Höchstgeschwindigkeit (Kn)	7
Marschgeschwindigkeit (Kn)	5,5
Verbrauch (l/h)	5
Motorstunden	1445
Kühlungssystem Motor	indirekte Wärmetauscher
Antrieb	Schraubenwelle
Motor bedienung	Seilzug Kabel 2 x (inside and in the cockpit)
Gewende getriebe	hydraulic PRM
Bugschraube	hydraulik
Exhaust	wassergekühlt
Wellen Drucklager	Vetus
Propeller Typ	fest
Propellerblätter	4
Material Propellerwelle	Edelstahl
Propellerwelle schmierung	Fett
Hand Bilgenpumpe	ja
Elektrische Bilgenpumpe	ja
Bilge Alarm	ja
Elektrische Anlage	12, 24, 220 Volt
Generator	leise Separator Stamford BC.I164D1 - 10,7 KVA (new in 2006)
Betriebstunden Generator	300
Batterien	5
Starterbatterie	2 x Bosch 110 Ah (2019)
Versorgungsbatterie	2 x Varta 230 Ah (2019)



Generatorbatterie	1x Varta 60 Ah (2022)
Batterie Monitor	Mastervolt Combi System Control Panel
Batterie Ladegerat	1x Victron Centaur 24V/60A 1 x Ultimate Speed 12V
Batterie Ladegerat/Umwandler	Mastervolt Mass Combi 24V/2500W/70A (recently serviced)
Dioden-Batterie-Koppler	ja
Landstrom	mit Kabel
Trenn transformator	Custom Designed and Custom Made

NAVIGATION

Elektrisches Kompas	Simrad
Tiefenanziege	Simrad
Tiefenanziege/Logge	Robertson Dataline X SDX (in cockpit)
Logge	Simrad
Windlupe anzeige	Robertson Dataline X Wind (in cockpit)
UKW	Shipmate RS8300
Autopilot	Robertson AP20 (with a wired Robertson R3000X remote control)
Ruderwinkel Anzeige	Robertson Dataline X IS11 Helm (in cockpit)
Plotter/GPS	Simrad CP 33 (in steering house)

AUSRÜSTUNG

Kuchenbude	ja
Winterplane	Over the cockpit
Cockpit Tisch	Varnished folding teak cockpit table
Badeleiter	Edelstahl Removable
Anker	Danforth 25 KG, stainless steel
Ankerkette	50 meter, galvanised
Ankerwinde	hydraulik
Deck Kran	handbetrieben Stainless steel
See Reling	Edelstahl
Zupackenschiene (aufbauten)	Edelstahl



Seiten-Einstieg Seereeling	ja
Heckkorb	Stainless steel
Bugkorb	Stainless steel
Schwimvesten	2 x Automatic (to be surveyed)
Klar Sicht Scheibe	1 x
Horn	elektrisch
Radar Reflektor	ja
Fenderkissen	ja
Festmacher	ja
Reserve Teilen	ja
TV	Sharp flatscreen TV
Radio-CD Spieler	JVC KD-R431
I-Pod Anschluss	ja
Lautsprecher im Salon	2 x in the saloon and 2 x in steering house
Uhr - Barometer	Clock
Feuerloscher	2 x
Letzte Wartung Feuerloscher	2013
Feuerloscher in Maschine Raum	1 x
Weitere Info	Rescue throw line

RIGG

Stehendes Gut	Drahtseil Stainless steel
Marke Mast	Sparcraft New in 2005
Material Mast	Aluminium
Salings	1 x set with 2 x spreader (aft deck) lights
Mastlege Vorrichtung	Electric
Besan	Manual furling Wittevrongel mizzen (new in 2005 and hardly used)
Weitere Info	The furling mizzen mast has been serviced recently.
Weitere Info	Mizzen halyard and furling-reefing line recently renewed



TAK KOTTER 1280



TAK KOTTER 1280



TAK KOTTER 1280



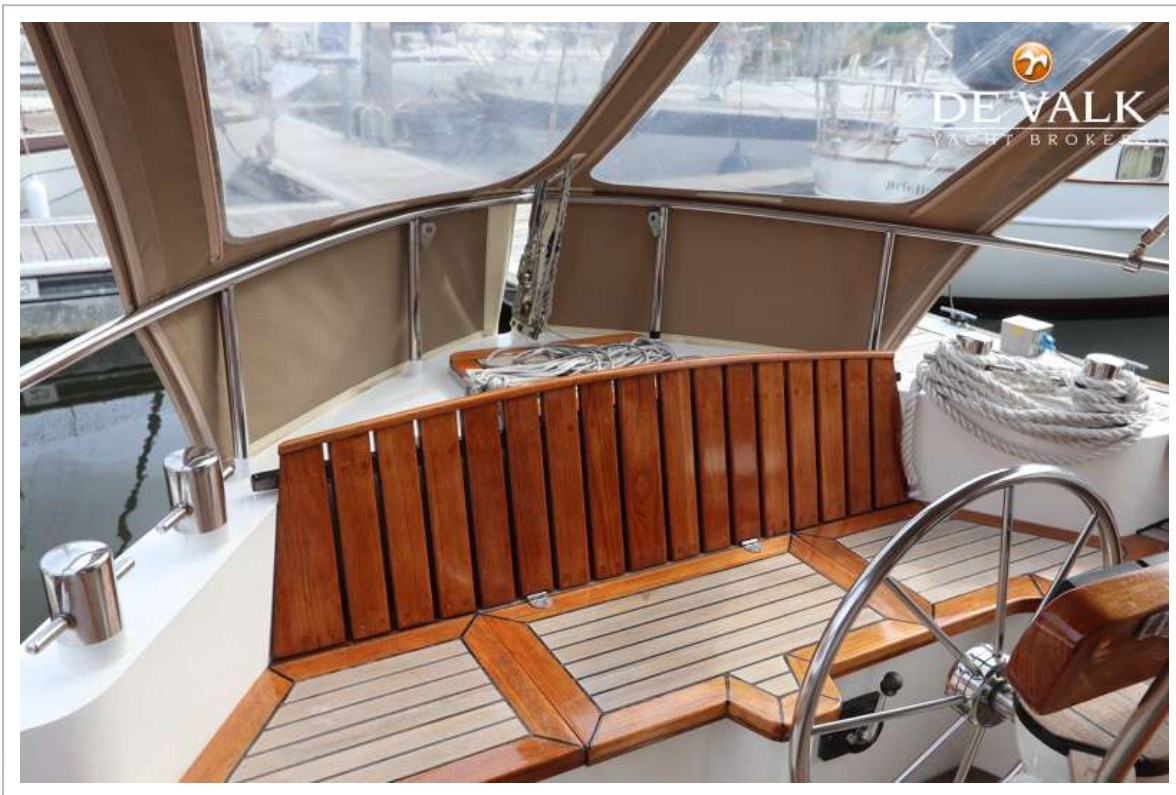
TAK KOTTER 1280



TAK KOTTER 1280



TAK KOTTER 1280



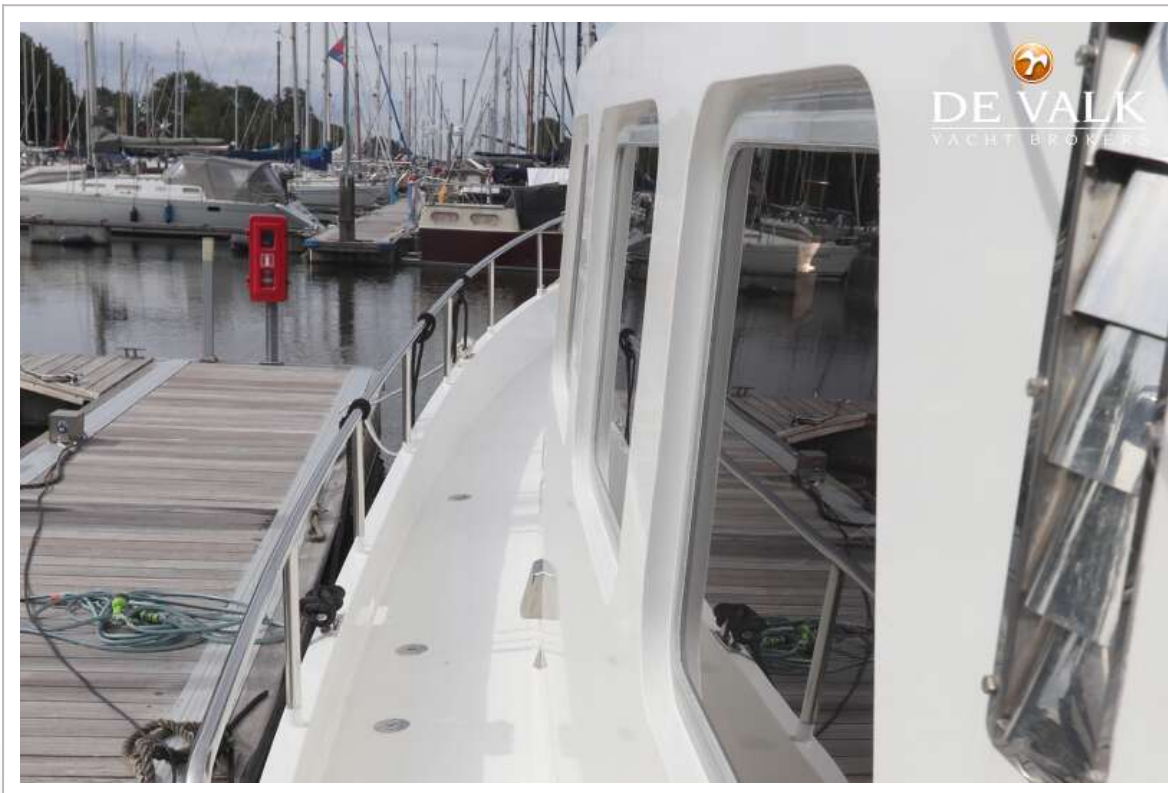
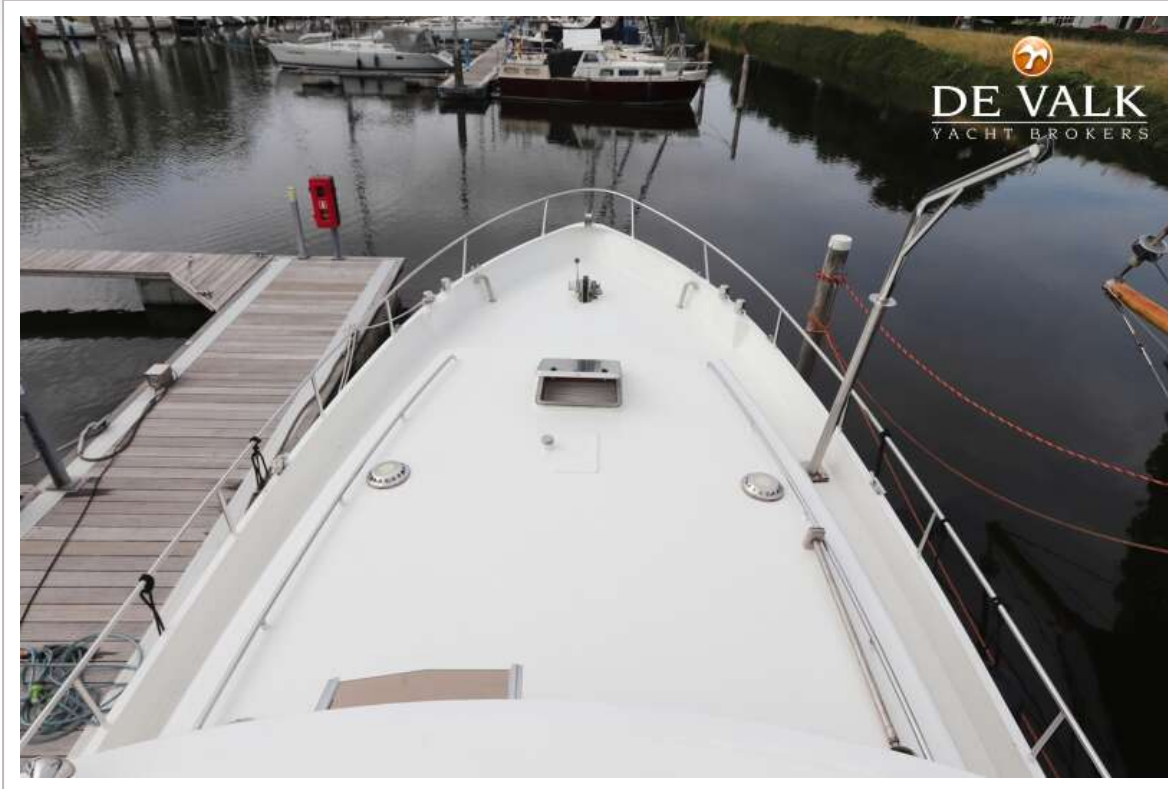
TAK KOTTER 1280



TAK KOTTER 1280



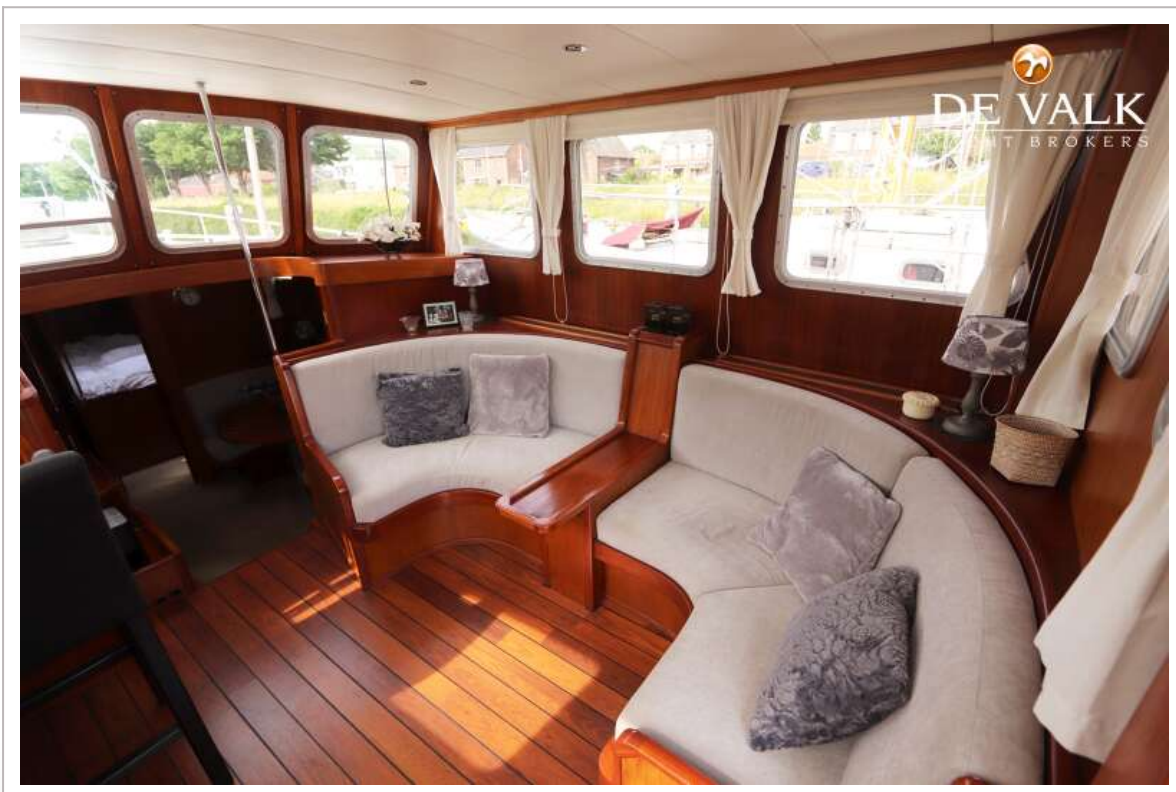
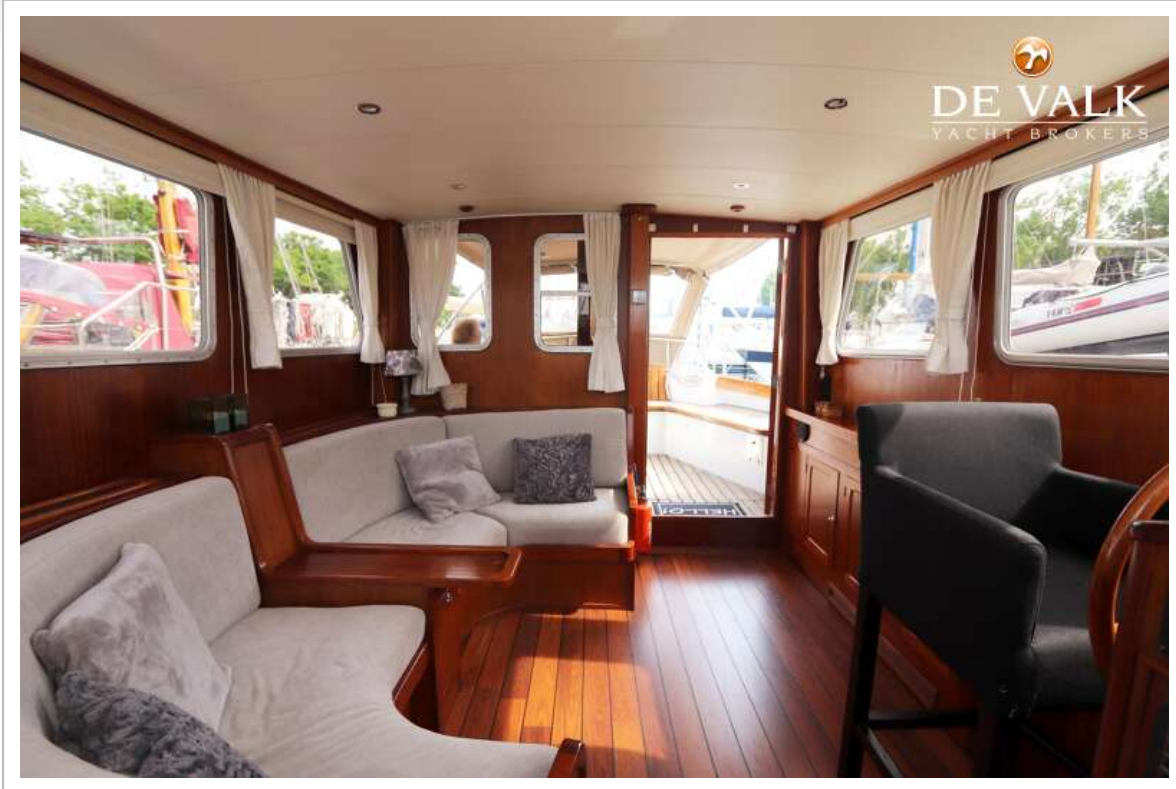
TAK KOTTER 1280



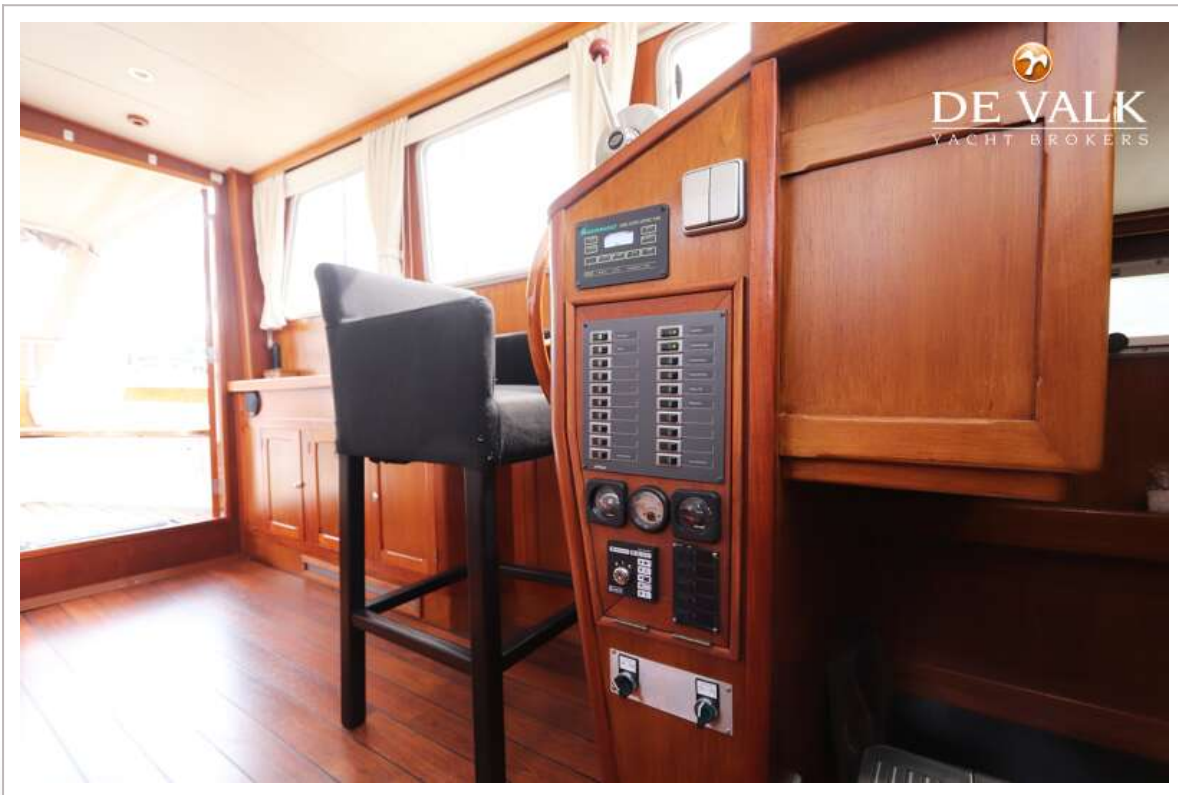
TAK KOTTER 1280



TAK KOTTER 1280



TAK KOTTER 1280



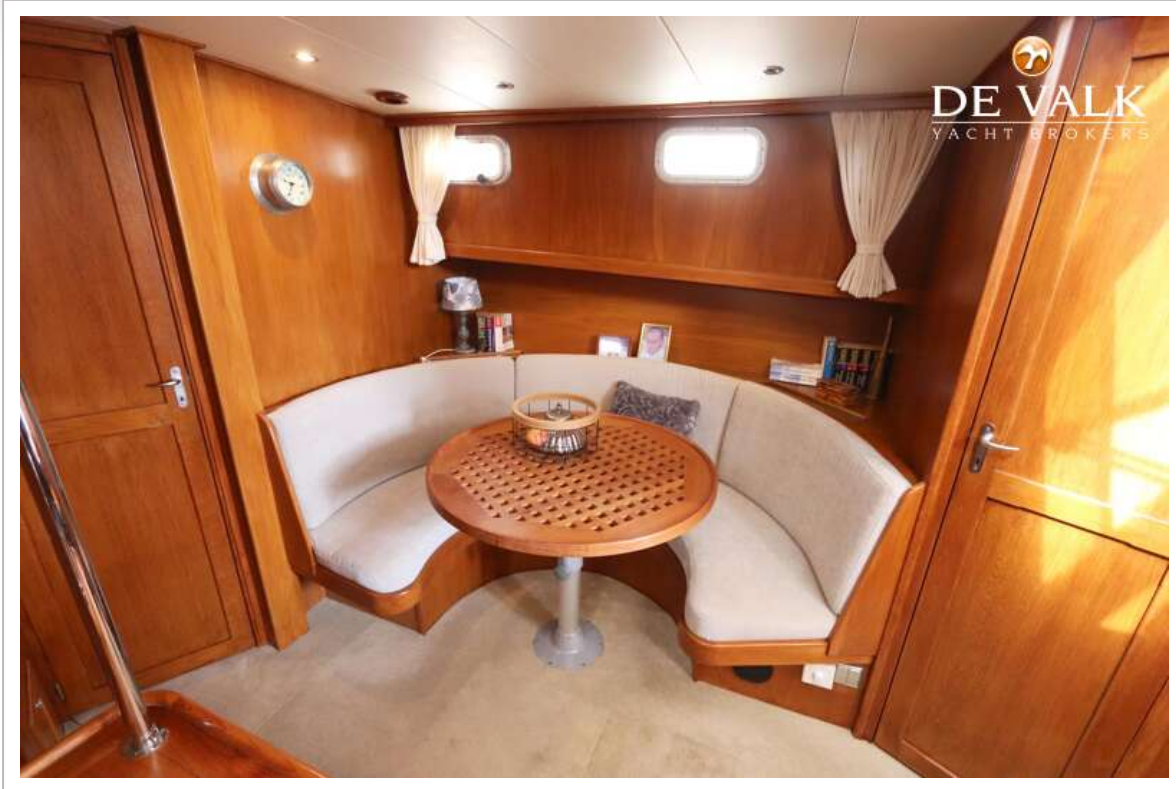
TAK KOTTER 1280



TAK KOTTER 1280



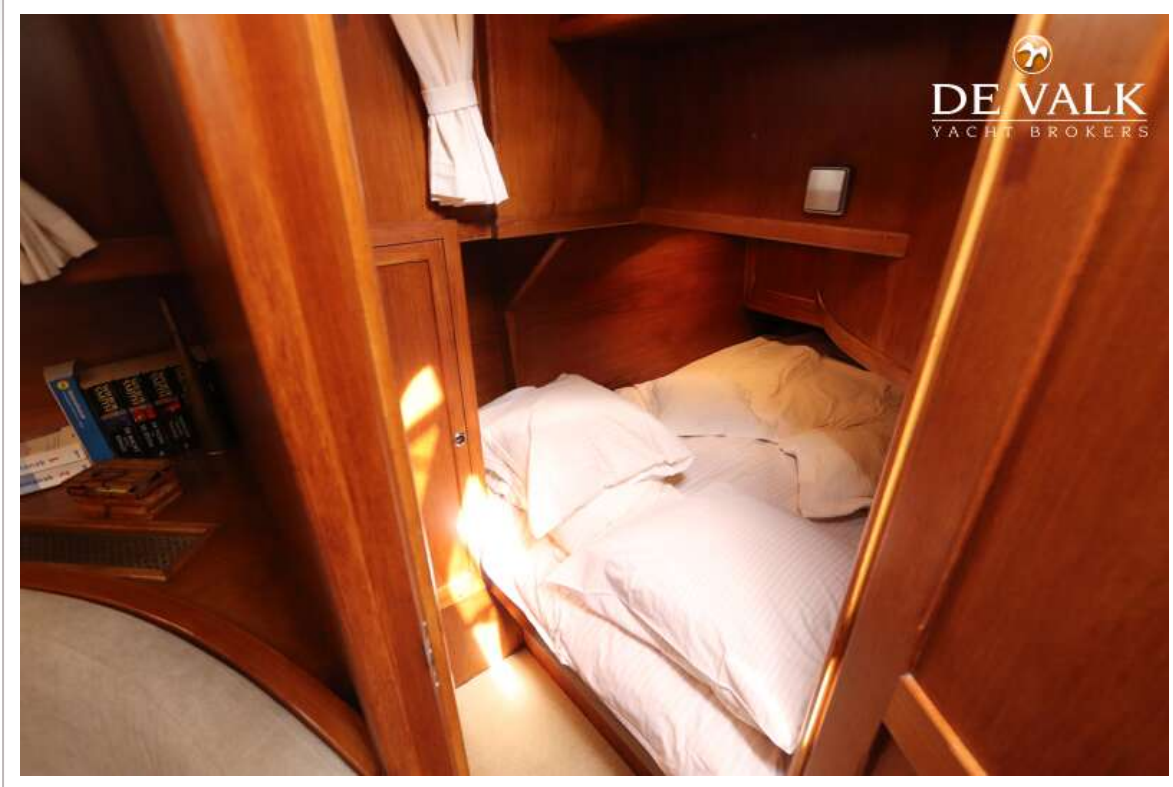
TAK KOTTER 1280



TAK KOTTER 1280



TAK KOTTER 1280



TAK KOTTER 1280



TAK KOTTER 1280



TAK KOTTER 1280



TAK KOTTER 1280

