



DE VALK  
YACHT BROKERS



## DELTA 54 IPS



DE VALK  
YACHT BROKERS

## KOMMENTARE DES MAKLERS

The Delta 54 'Anassa 2' is what you call extraordinary! She is sold by the first owner with only 790 hours. The twin Volvo Penta IPS 600 engines and carbon hull makes her fast yet low on fuel consumption. Don't be fooled by her looks, she looks like she is only fast, but is equipped like a luxury yacht. With AC, water maker, heating, central vacuum cleaner and washing machine the owner will be comfortable in every situation. As bonus there is the Seakeeper, it will keep you steady during traveling and also while anchoring. The Delta 54 can be delivered without VAT.

*Koen Mulder*

## TECHNISCHE DATEN

<b>Maße</b>	18.10 x 4.60 x 1.40 (m)	<b>Werft</b>	Delta Powerboats
<b>Baujahr</b>	2013	<b>Kabinen</b>	3
<b>Material</b>	Kohlefaser	<b>Kojen</b>	6
<b>Motor(en)</b>	2 x Volvo Penta IPS 600	<b>PS/kW</b>	2 x 435.00 (PS), 320.16 (kW)
<b>Angebotspreis</b>	verkauft (MwSt. )	<b>Liegeplatz</b>	elsewhere / nicht im Verkaufsbüro

## KONTAKT

<b>Verkaufsbüro</b>	De Valk Dalmatia	<b>Telefon</b>	0031 653 299 244
<b>Adresse</b>	Ul. Velimira Skorpika 22000 Sibenik HR	<b>E-Mail</b>	dalmatia@devalk.nl

## HAFTUNGSAUSSCHLUSS

Diese Angaben erfolgen nach bestem Wissen, können jedoch nicht garantiert werden.



## ALLGEMEIN

<b>Modell</b>	DELTA 54 IPS
<b>Typ</b>	Motoryacht
<b>Rumpflänge (m)</b>	18,10
<b>Wasserlinienlänge (m)</b>	16,60
<b>Breite (m)</b>	4,60
<b>Tiefgang (m)</b>	1,40
<b>Durchfahrtshöhe (m)</b>	4,80
<b>Baujahr</b>	2013
<b>Werft</b>	Delta Powerboats
<b>Land</b>	Schweden
<b>Entwerfer</b>	Lars Modin
<b>Gewicht (t)</b>	20
<b>Netto tonnage</b>	12,8
<b>CE Norm</b>	B
<b>Rumpfmateriäl</b>	Kohlefaser
<b>Rumpffarbe</b>	Weiß
<b>Rumpfform</b>	Fast Displacement Hull
<b>Material Aufbauten</b>	GFK
<b>Stossliste</b>	Edelstahl
<b>Deckmaterial</b>	GFK
<b>Deck Finish</b>	Teak
<b>Antifouling (Jahr)</b>	2022
<b>Fenster Einfassung</b>	Edelstahl
<b>Fenster Material</b>	Doppelverglasung
<b>Decks Luke</b>	ja
<b>Treibstofftank (Liter)</b>	Edelstahl 3000
<b>Füllstandsanzeige (Treibstofftank)</b>	ja
<b>Trinkwassertank (Liter)</b>	Edelstahl 700
<b>Füllstandsanzeige (Trinkwasser)</b>	ja
<b>Fäkaelien Tank (Liter)</b>	Edelstahl 2x 200



<b>Füllstandsanzeige (Fäkaelientank)</b>	ja
<b>Fäkaelien Tankablauf</b>	Deck Verbindung + Pumpe
<b>Radsteuerung</b>	hydraulik
<b>Innerhalb Steuerung</b>	ja
<b>Aussen Steuerung</b>	IPS docking station

## UNTERKUNFT

<b>Kabinen</b>	3
<b>Kojen</b>	6
<b>Innen</b>	Teak
<b>Fussboden</b>	Teak With carpet
<b>Achterdeck</b>	ja
<b>Salon</b>	ja
<b>Standhöhe Salon (m)</b>	2
<b>Schiebedach</b>	elektrisch
<b>Heizung</b>	Eberspächer Airtronic 2 units
<b>Klima Anlage</b>	Klima mit Ruckzyklus Webasto 3 units
<b>Dinette</b>	ja
<b>Schiebetür zum Cockpit</b>	ja
<b>Kombüse</b>	ja
<b>Arbeitsfläche</b>	Corian
<b>Spülbecken</b>	Edelstahl
<b>Herd</b>	elektrisch Siemens 2 burner
<b>Ofen</b>	Siemens
<b>Dunstabsauge</b>	ja
<b>Kuhlschrank</b>	3x Isotherm
<b>Warmwasser System</b>	220V + Motor Isotemp 75L.
<b>Wasserdruck System</b>	elektrisch
<b>Geschirrspulmaschine</b>	Siemens
<b>Eignerkabine</b>	Doppelbett
<b>Kleiderschrank</b>	hängend/Schublad/Regale



Badezimmer	en suite
Toilet	en suite
Toilette System	chemie Jabsco
Handwaschbecken	im Badezimmer
Dusche	en suite
Gästekabine 1	Zwei Einzelbetten
Kleiderschrank	Regale und hängend
Badezimmer	en suite
Toilette	en suite
Toilette System	elektrisch Jabsco
Handwaschbecken	im Badezimmer
Dusche	en suite
Gästekabine 2	Zwei Einzelbetten
Kleiderschrank	Regale und hängend
Badezimmer	gemeinsam
Toilette	gemeinsam
Toilette System	elektrisch Jabsco
Handwaschbecken	im Badezimmer
Dusche	gemeinsam
Waschmaschine/Trockner Kombi	Kenny Duo
Zentralstaubsauger	ja

## MASCHINEN

Motoranzahl	2
Marke	Volvo Penta
Typ	IPS 600
PS	435
kW	320.16
Installiert im Jahr	2013
Höchstgeschwindigkeit (Kn)	32
Marschgeschwindigkeit (Kn)	25



<b>Motorstunden</b>	790
<b>Antrieb</b>	IPS
<b>Motor bedienung</b>	elektrisch With IPS joystick
<b>Gewende getriebe</b>	hydraulic
<b>Exhaust</b>	wassergekühlt
<b>Propeller Typ</b>	fest
<b>Elektrische Bilgenpumpe</b>	ja
<b>Bilge Alarm</b>	ja
<b>Generator</b>	Nassauspuff Fisher Panda15KVA
<b>Betriebstunden Generator</b>	703
<b>Starterbatterie</b>	5x Mastervolt AGM 90Ah
<b>Versorgungsbatterie</b>	6x Mastervolt AGM 160Ah
<b>Batterie Ladegerat</b>	Mastervolt Chargemaster 24/20-3+ Mastervolt Chargemaster 12/25-3
<b>Batterie Ladegerat/Umwandler</b>	Mastervolt Mass Combi 24/4000-120
<b>Landstrom</b>	mit Kabel
<b>Trenn transformator</b>	2x Mastervolt Mass GI 7.0
<b>Wasserbereiter</b>	ja
<b>Stabilisatoren</b>	0-speed Seakeeper 9
<b>Trimklappen</b>	Humphree

## NAVIGATION

<b>Tiefenanziege/Logge</b>	Raymarine ST70+
<b>Fish finder</b>	Raymarine
<b>UKW</b>	Raymarine Ray 240E
<b>Autopilot</b>	Raymarine
<b>Plotter/GPS</b>	Raymarine
<b>Elektronische Kart(en)</b>	Raymarine
<b>Navigation Beleuchtung</b>	ja
<b>Suchscheinwerfer</b>	Jabsco



## AUSRÜSTUNG

Feste Haube	ja
Cockpit Polster	ja
Cockpit Tisch	ja
Cockpit Sessel	ja
Badeplattform	Sinkable
Gangway	Besenzoni
Heckdusche	ja
Anker	Pool
Ankerkette	Stainless steel
Ankerwinde	elektrisch With remote
Zupackenschiene (aufbauten)	Edelstahl
Scheibenwischer	3x
Horn	elektrisch
Fenderkissen	ja
Festmacher	ja
Reserve Teilen	2 props and one plotter screen
TV	Samsung
TV-Empfänger	Raymarine
Radio	Pioneer
Surround Sound System	Bose
Subwoofer	Bose
Lautsprecher im Pflicht	Bose
Lautsprecher im Salon	Bose
Lautsprecher im Kabin	Bose
Feuerlöscher in Maschine Raum	ja



# DELTA 54 IPS





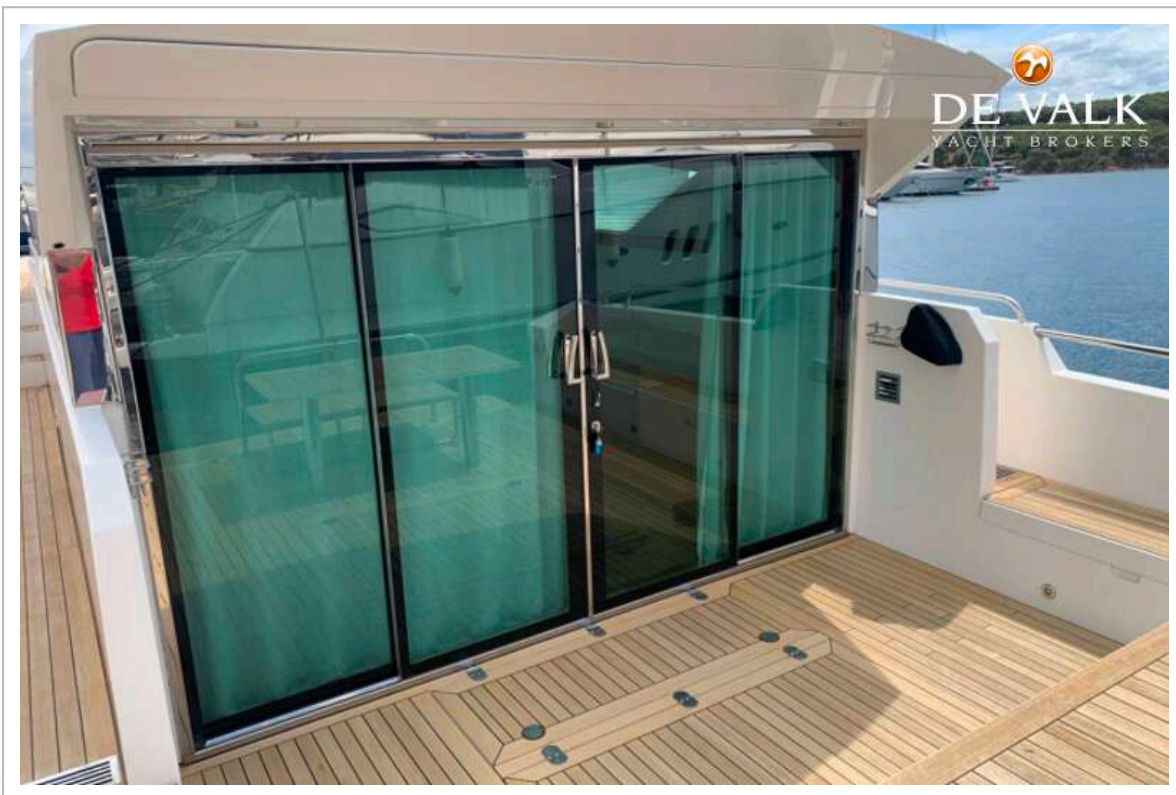
# DELTA 54 IPS



# DELTA 54 IPS



# DELTA 54 IPS



# DELTA 54 IPS



# DELTA 54 IPS



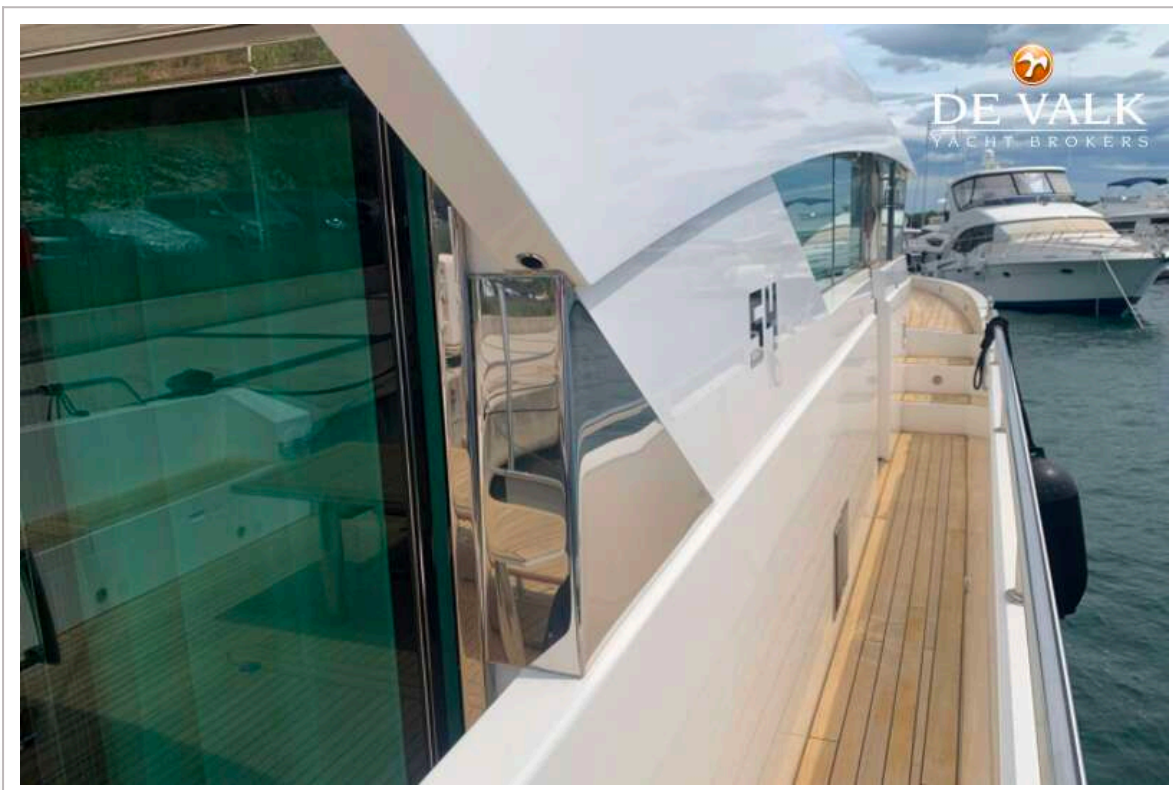
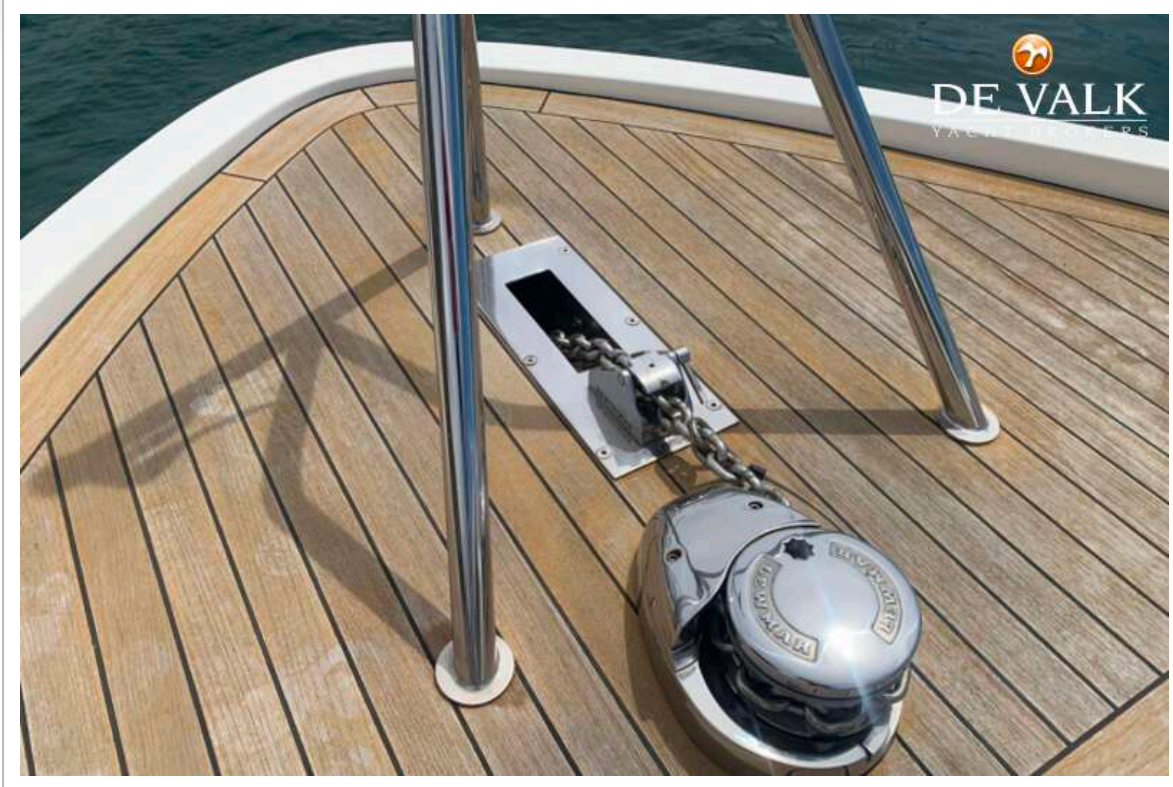
# DELTA 54 IPS



# DELTA 54 IPS

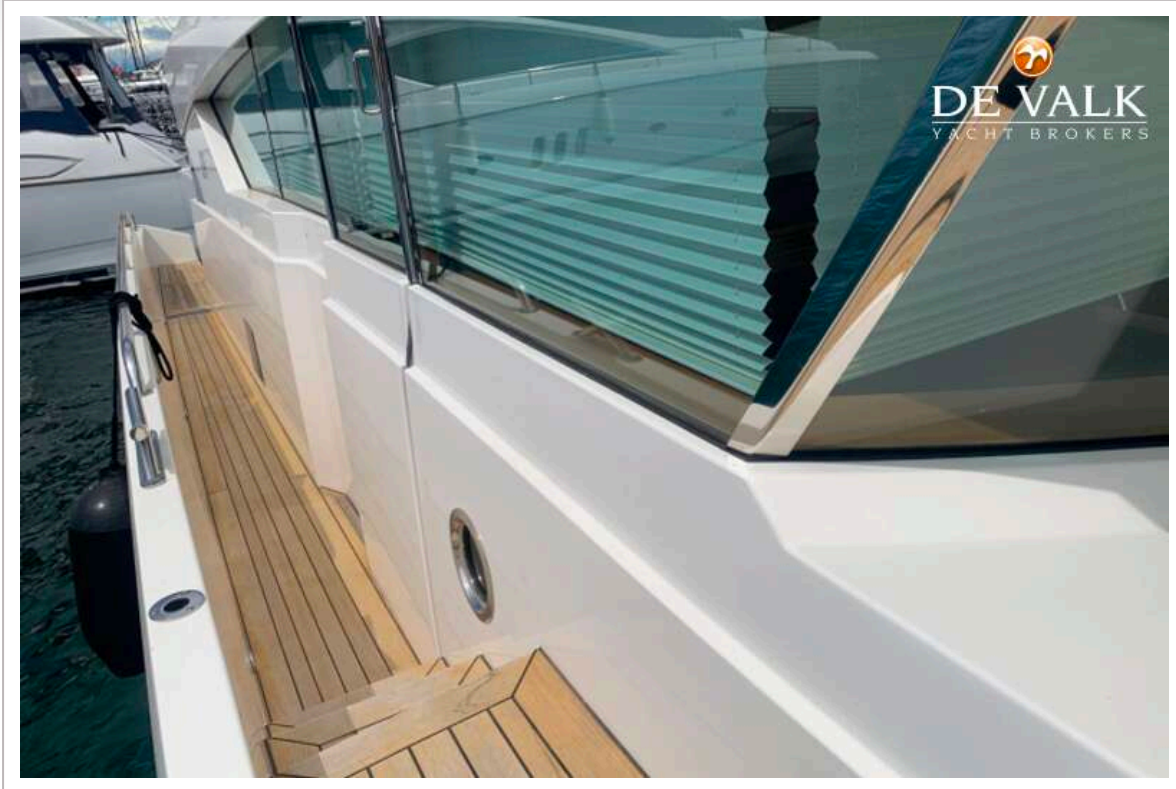


# DELTA 54 IPS





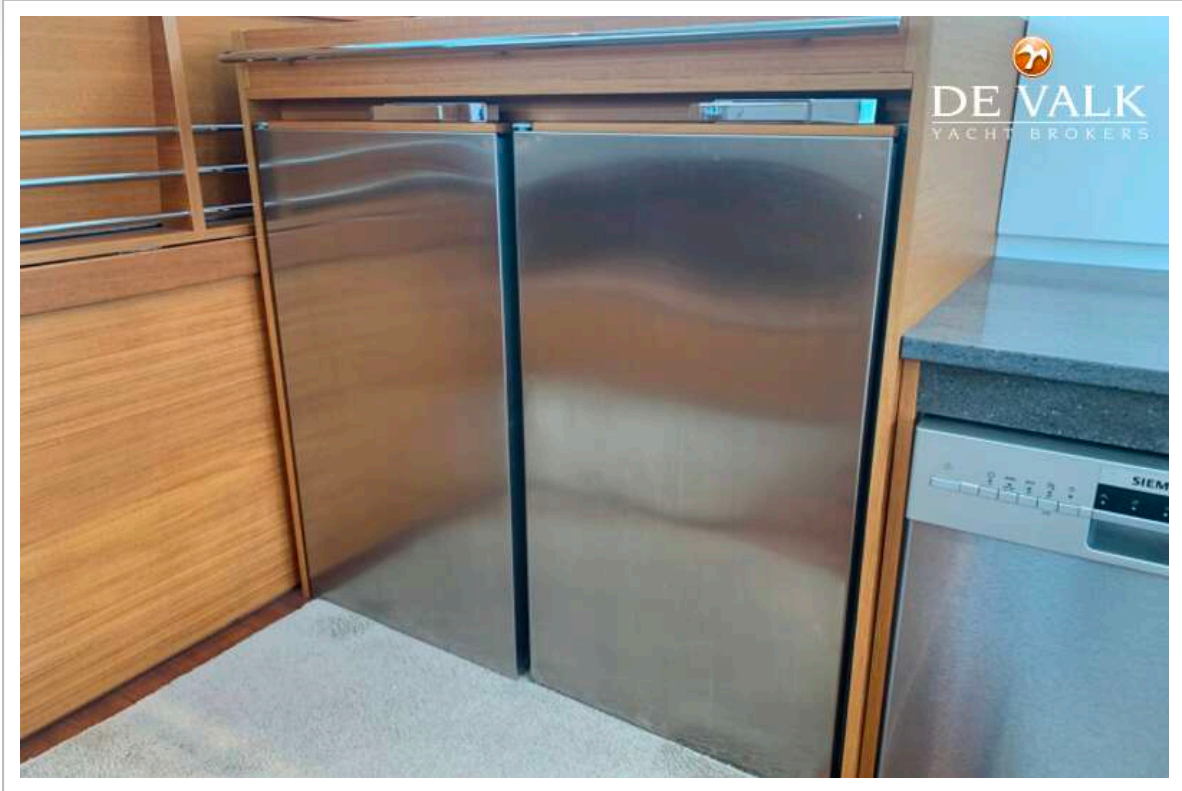
# DELTA 54 IPS



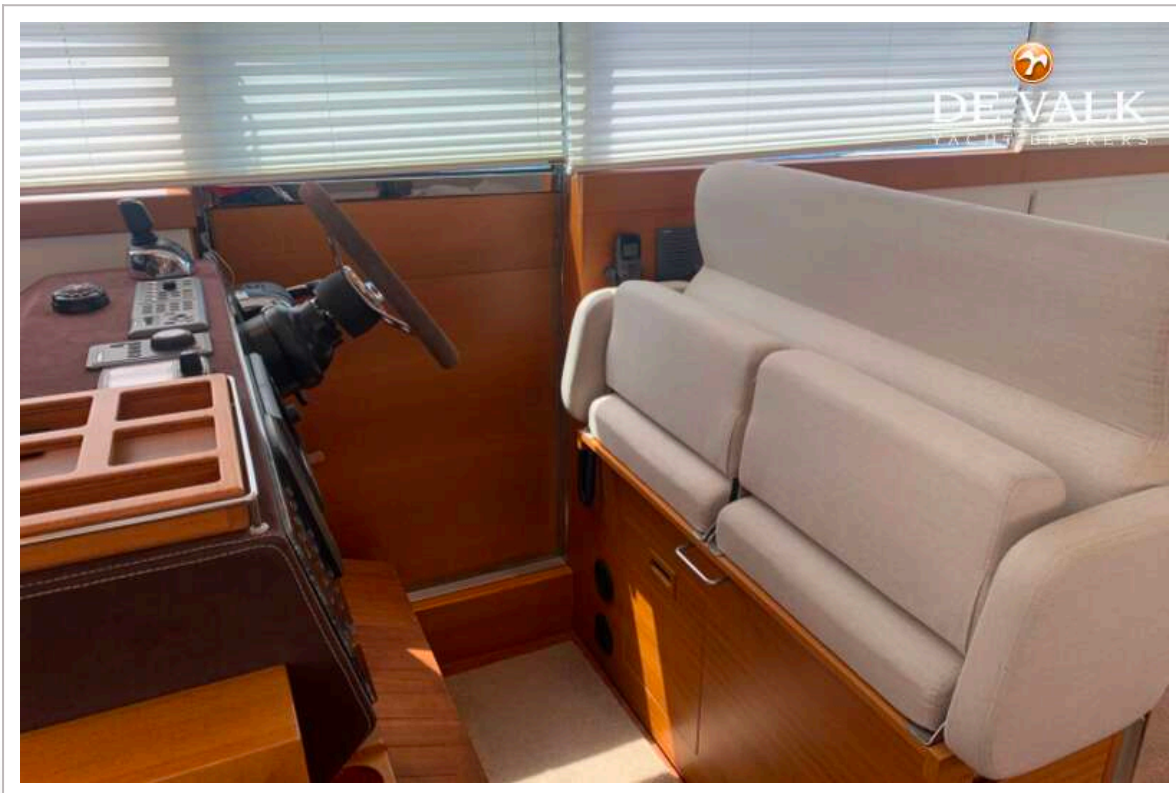
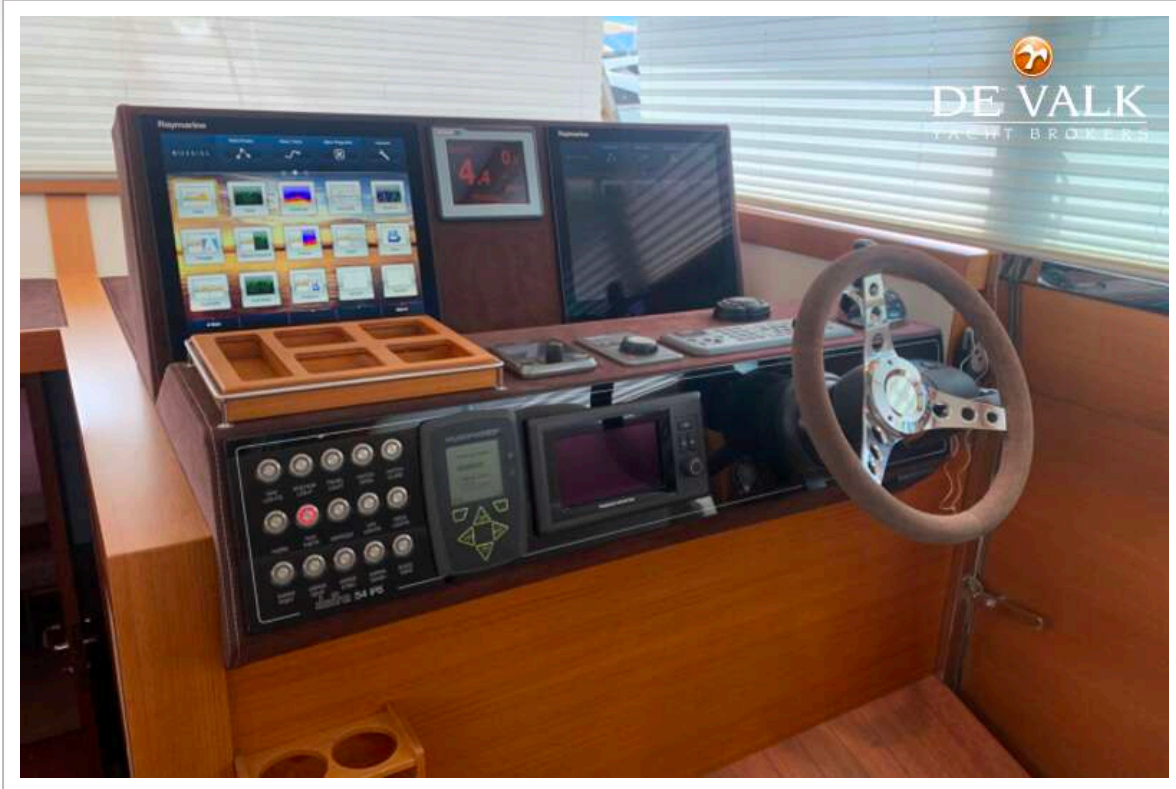
# DELTA 54 IPS



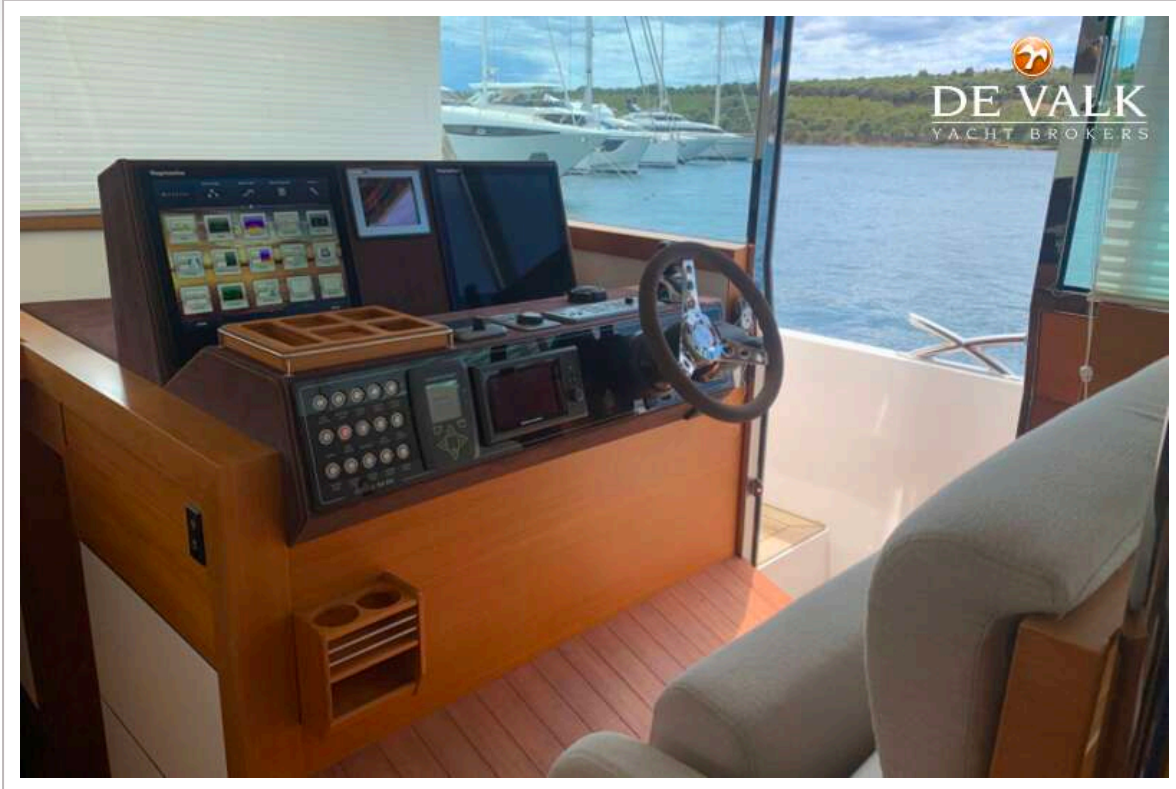
# DELTA 54 IPS



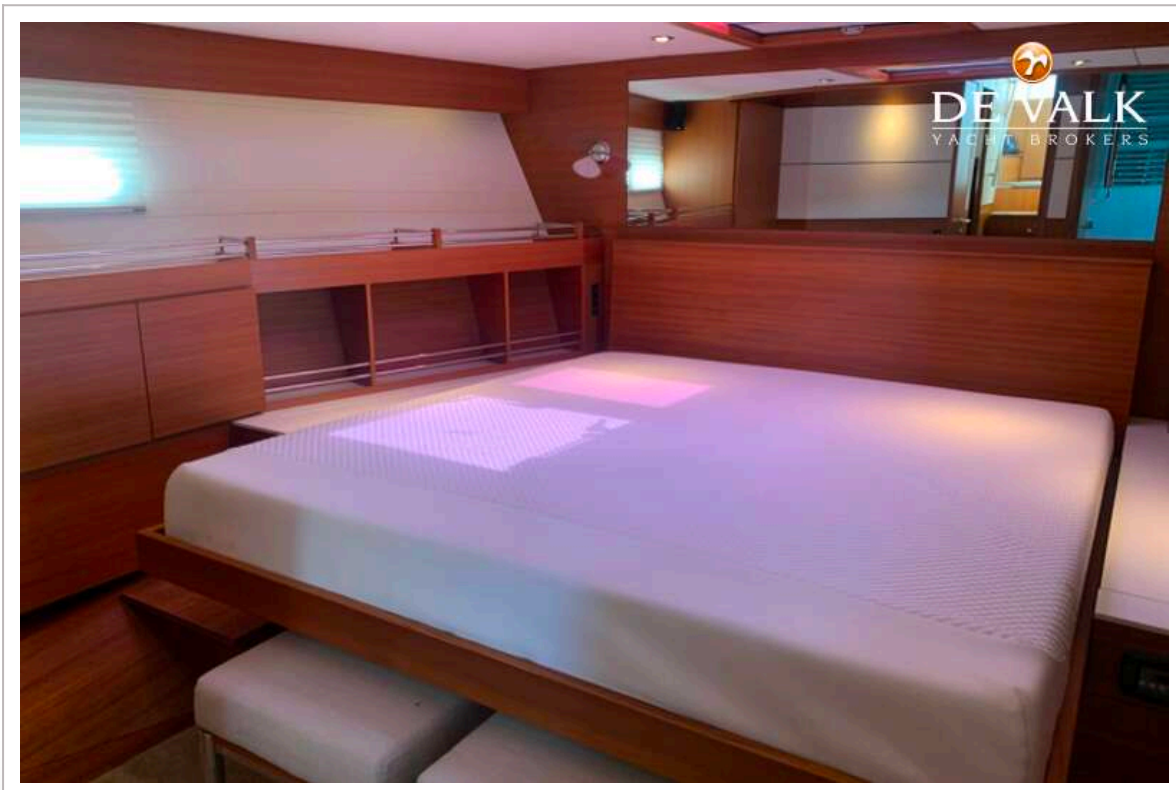
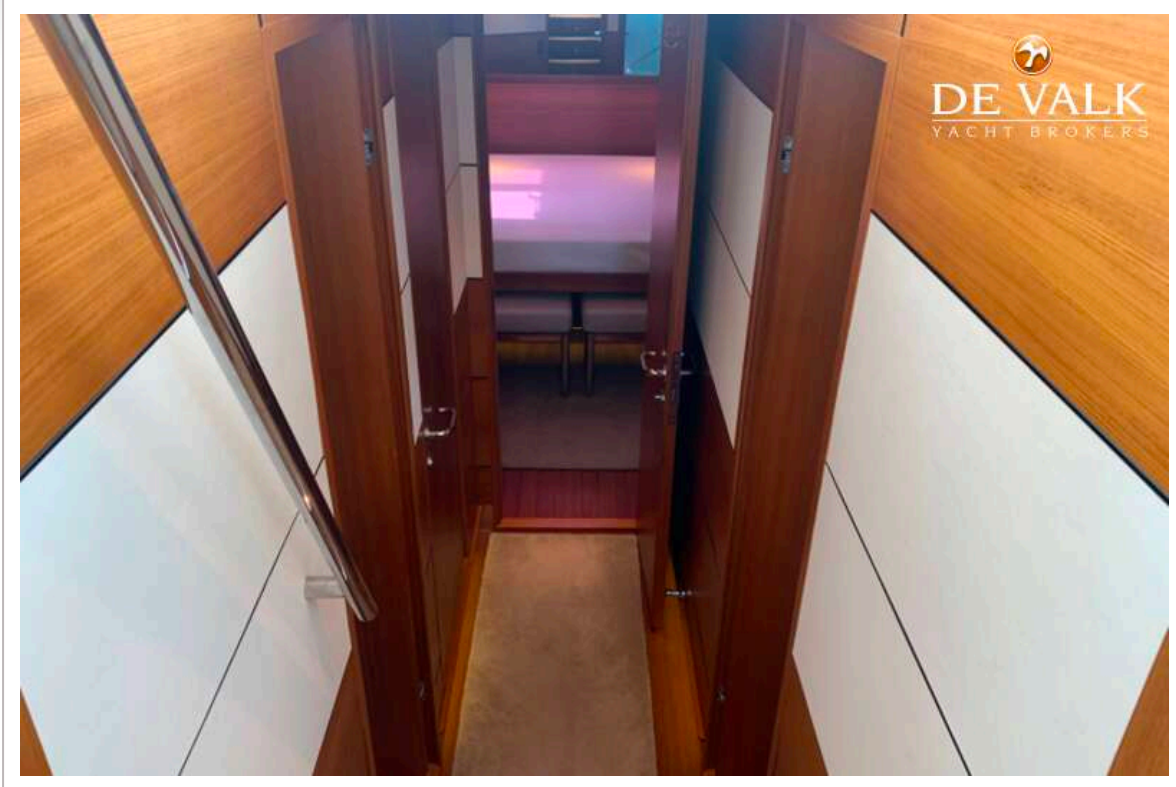
# DELTA 54 IPS

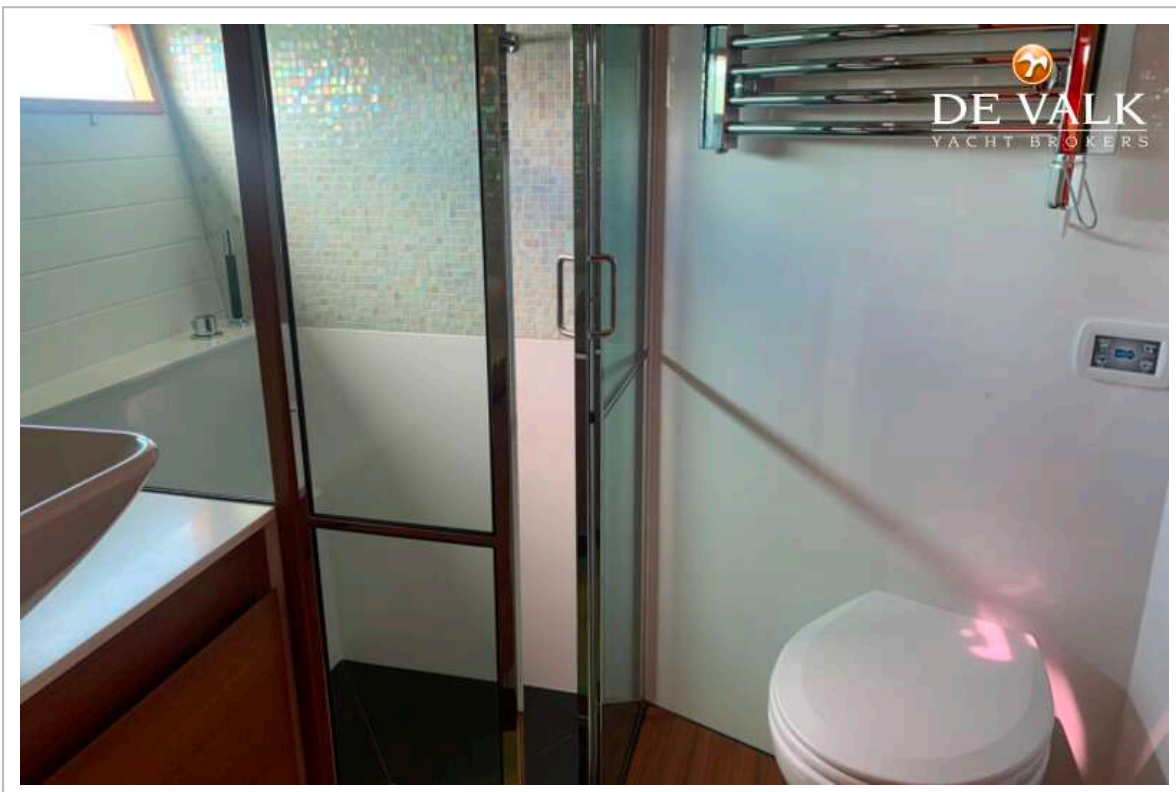


# DELTA 54 IPS

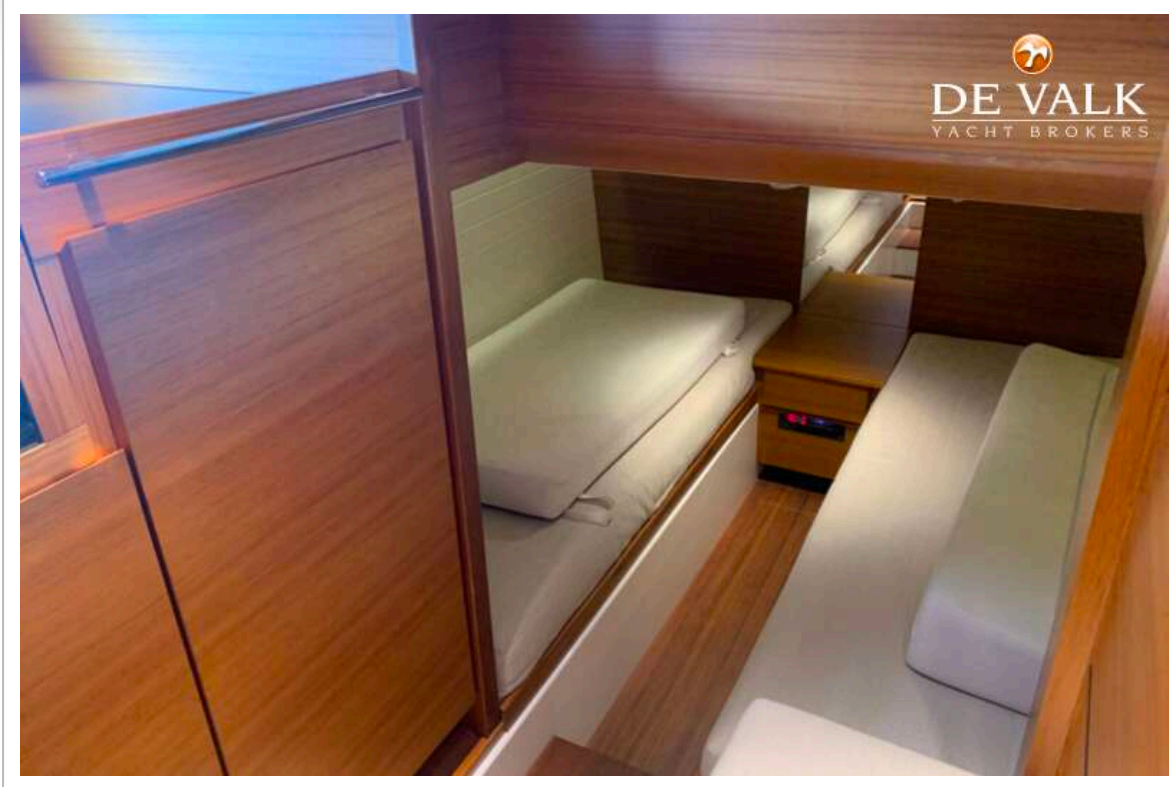


# DELTA 54 IPS



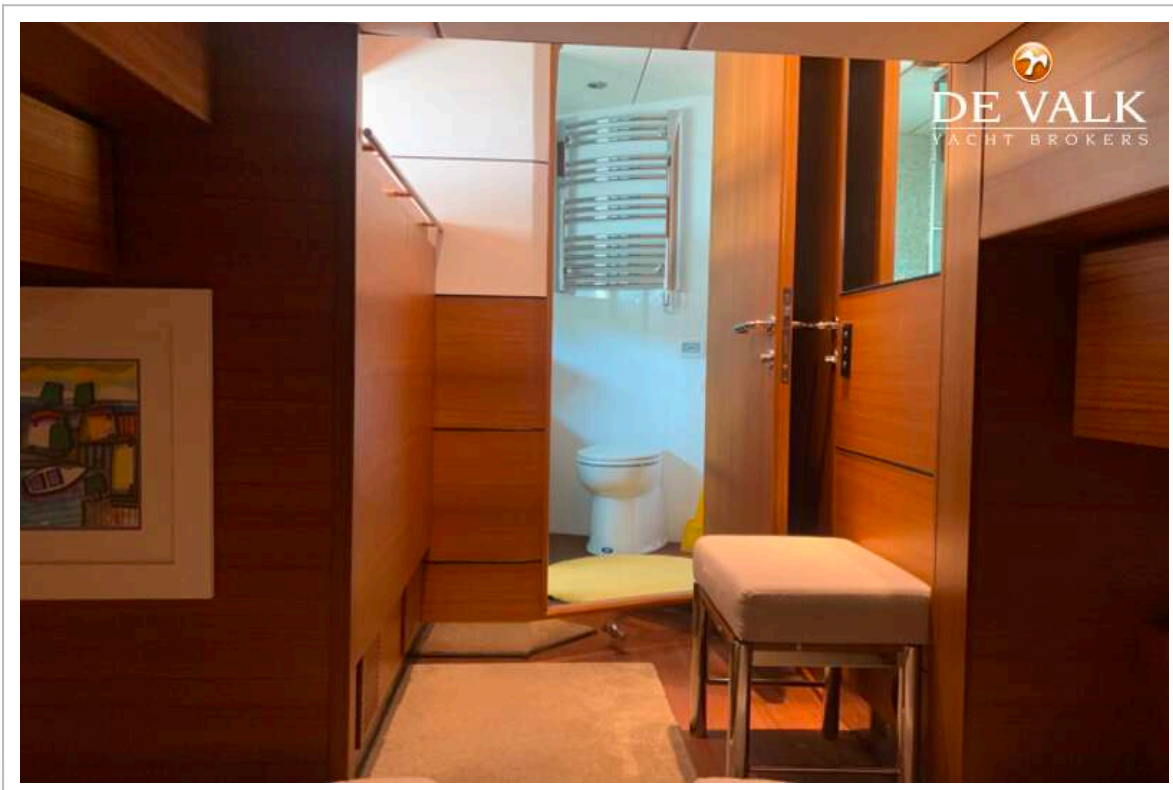
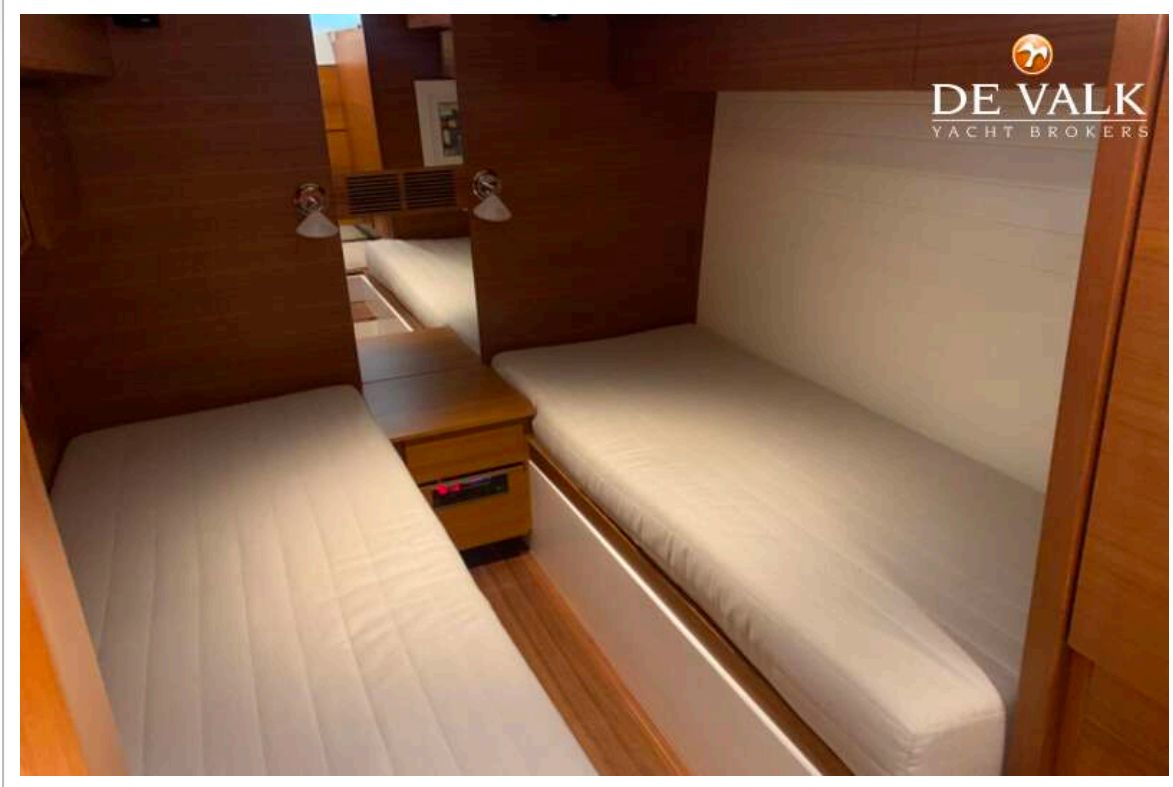


# DELTA 54 IPS

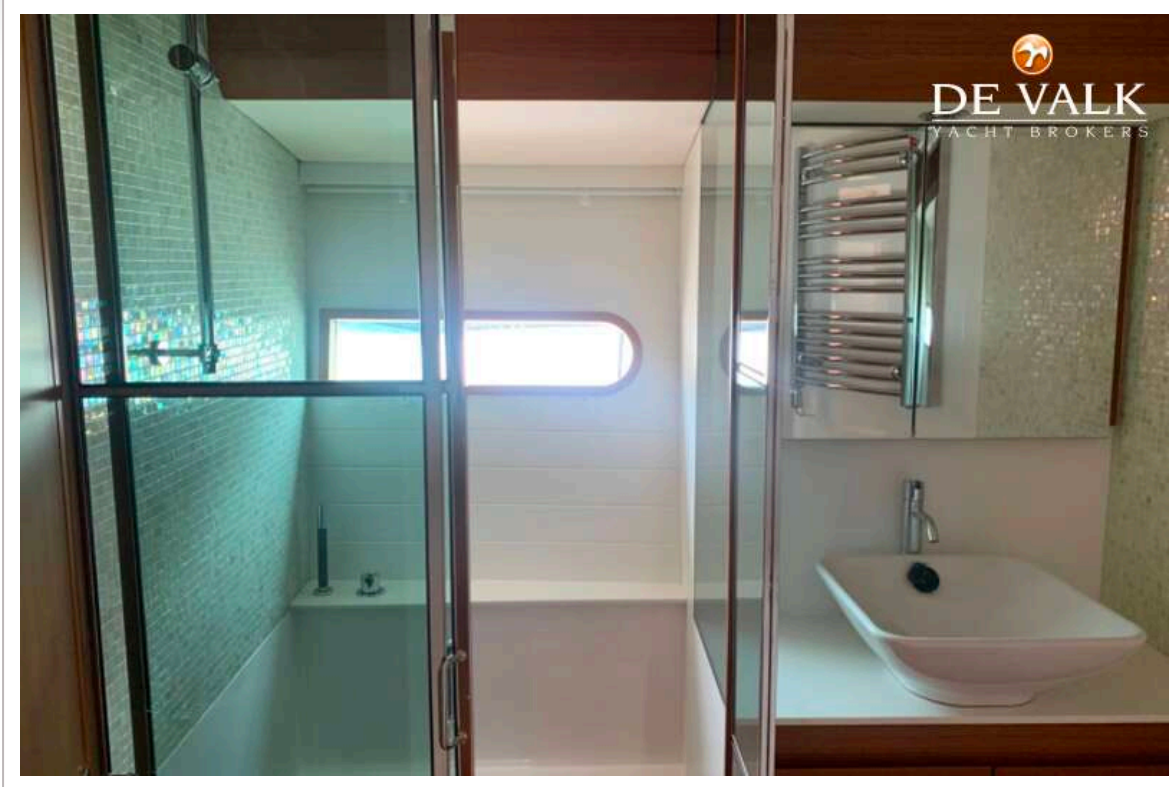




# DELTA 54 IPS



# DELTA 54 IPS



# DELTA 54 IPS

