



DE VALK  
YACHT BROKERS



## BAYLINER 842 CUDDY



DE VALK  
YACHT BROKERS

# BAYLINER 842 CUDDY

## KOMMENTARE DES MAKLERS

This is a Bayliner 842 Cuddy from the year 2016 and launched in 2017. The Bayliner is equipped with a reliable and economical MerCruiser 4.5 engine which makes it possible to sail both sportily and quietly and comfortably. Nevertheless, the Bayliner is by its compact trailerable size very practical so that four people can stay spaciously. Are you looking for a Bayliner 842 Cuddy and you do not want long delivery times? Make an appointment to see this Bayliner.

*Mark Hesselmans*

## TECHNISCHE DATEN

<b>Maße</b>	8.88 x 2.55 x 0.50 (m)	<b>Werft</b>	Bayliner Marine U.S.A
<b>Baujahr</b>	2016	<b>Kabinen</b>	1
<b>Material</b>	GFK	<b>Kojen</b>	4
<b>Motor(en)</b>	1 x MerCruiser 4.5 petrol	<b>PS/kW</b>	250.00 (PS), 184.00 (kW)
<b>Verkaufspreis</b>	verkauft (MwSt. )	<b>Liegeplatz</b>	contact Loosdrecht

## KONTAKT

<b>Verkaufsbüro</b>	De Valk Loosdrecht	<b>Telefon</b>	+31 35 582 90 30
<b>Adresse</b>	't Breukeleveense Meentje 6 1231 LM Loosdrecht / Wijdmeren The Netherlands	<b>E-Mail</b>	loosdrecht@devalk.nl

## HAFTUNGSAUSSCHLUSS

Diese Angaben erfolgen nach bestem Wissen, können jedoch nicht garantiert werden.



# BAYLINER 842 CUDDY

## ALLGEMEIN

<b>Modell</b>	BAYLINER 842 CUDDY
<b>Typ</b>	Motoryacht
<b>Rumpflänge (m)</b>	8,88
<b>Breite (m)</b>	2,55
<b>Tiefgang (m)</b>	0,50
<b>Durchfahrtshöhe (m)</b>	1,84
<b>Baujahr</b>	2016
<b>Lancierung</b>	2017
<b>Werft</b>	Bayliner Marine U.S.A
<b>Land</b>	Vereinigte Staaten
<b>Gewicht (t)</b>	2,85
<b>CE Norm</b>	C
<b>Rumpfmateriale</b>	GFK
<b>Rumpffarbe</b>	White/black
<b>Rumpfform</b>	Knikspant
<b>Material Aufbauten</b>	GFK
<b>Stossliste</b>	Edelstahl
<b>Deckmaterial</b>	GFK
<b>Deck Finish</b>	Antirutsch Belag
<b>Deck Finish Aufbauten</b>	Antirutsch Belag
<b>Fenster Einfassung</b>	Aluminium
<b>Fenster Material</b>	Standard Glas
<b>Decks Luke</b>	ja
<b>Bullauge</b>	ja
<b>Treibstofftank (Liter)</b>	240+/-
<b>Trinkwassertank (Liter)</b>	100+/-
<b>Fäkaelien Tank (Liter)</b>	70+/-
<b>Aussen Steuerung</b>	ja

## UNTERKUNFT



# BAYLINER 842 CUDDY

Kabinen	1
Kojen	4
Fussboden	Teppich
Offenen Cockpit	ja
Salon	ja
Schiebetür zum Achterdeck	ja
Kombüse	ja
Arbeitsfläche	Kunststoff
Spülbecken	GFK
Herd	Kenyon Alcohol
Mikrowelle	Sharp
Kuhlschrank	Waeco
Wasserdruck System	elektrisch
Eignerkabine	Doppelbett
Kleiderschrank	Regale
Badezimmer	gemeinsam
Toilet	gemeinsam
Toilette System	handbetrieb
Handwaschbecken	im Badezimmer
Dusche	gemeinsam
Gästekabine 1	V-Bett
Kleiderschrank	Schubladen und Regale

## MASCHINEN

Motoranzahl	1
Marke	MerCruiser
Typ	4.5
PS	250
kW	184
Kraftstoffart	Benzin
Höchstgeschwindigkeit (Kn)	24



# BAYLINER 842 CUDDY

Marschgeschwindigkeit (Kn)	7
Kühlungssystem Motor	indirekte Wärmetauscher
Antrieb	Heckantrieb
Gewende getriebe	hydraulic
Bugschraube	elektrisch Vetus
Elektrische Bilgenpumpe	ja
Batterien	ja
Starterbatterie	ja
Versorgungsbatterie	ja
Batterie Ladegerat	Promariner
Landstrom	mit Kabel
Trimklappen	ja

## NAVIGATION

Kompass	Ritchie
Plotter	Raymarine Hybridtouch
Navigation Beleuchtung	ja

## AUSRÜSTUNG

Feste Fenster	ja
Kuchenbude	ja
Bimini	ja
Cockpit Polster	ja
Cockpit Tisch	ja
Badeplattform	ja
Badeleiter	Edelstahl
Heckdusche	ja
Anker	ja
Ankerwinde	elektrisch
See Reling	Edelstahl
Scheibenwischer	ja



# BAYLINER 842 CUDDY

Horn	ja
Fenderkissen	ja
Festmacher	ja
TV	Avtex L3 24/12/230V
Radio	Jensen
Lautsprecher im Pflicht	ja



# BAYLINER 842 CUDDY





# BAYLINER 842 CUDDY





# BAYLINER 842 CUDDY



# BAYLINER 842 CUDDY

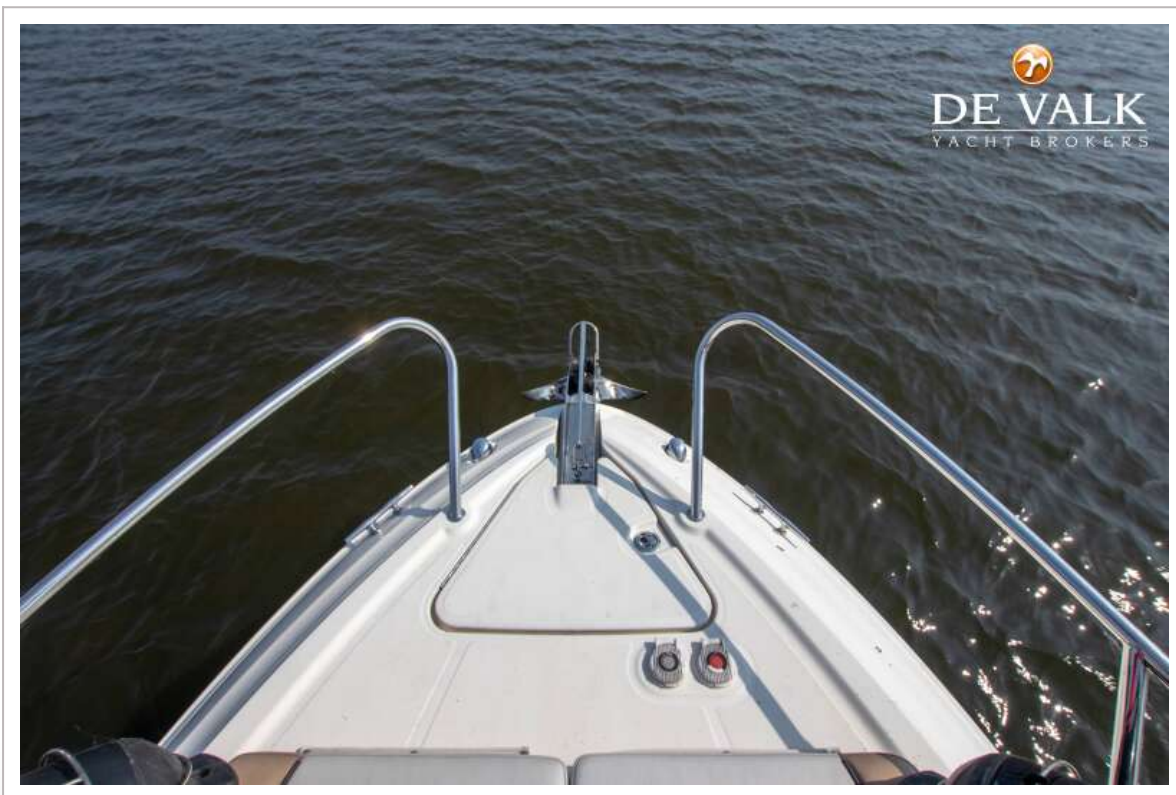




# BAYLINER 842 CUDDY

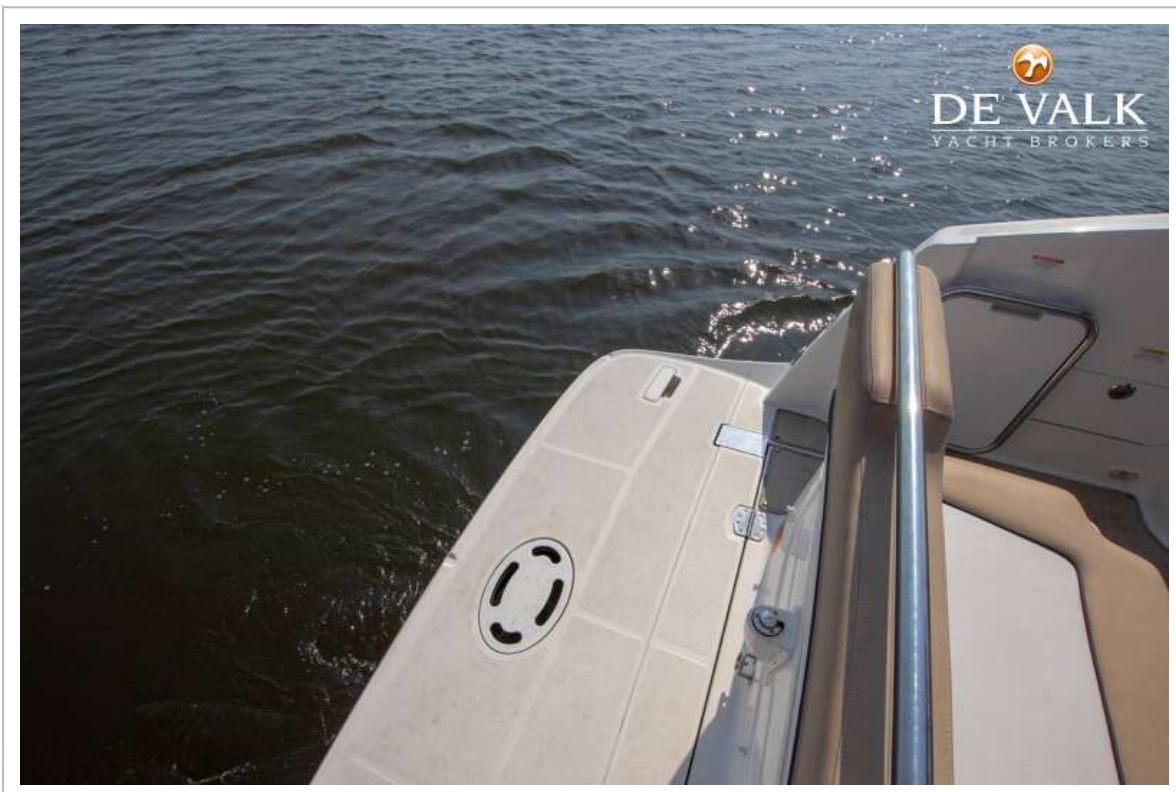


# BAYLINER 842 CUDDY

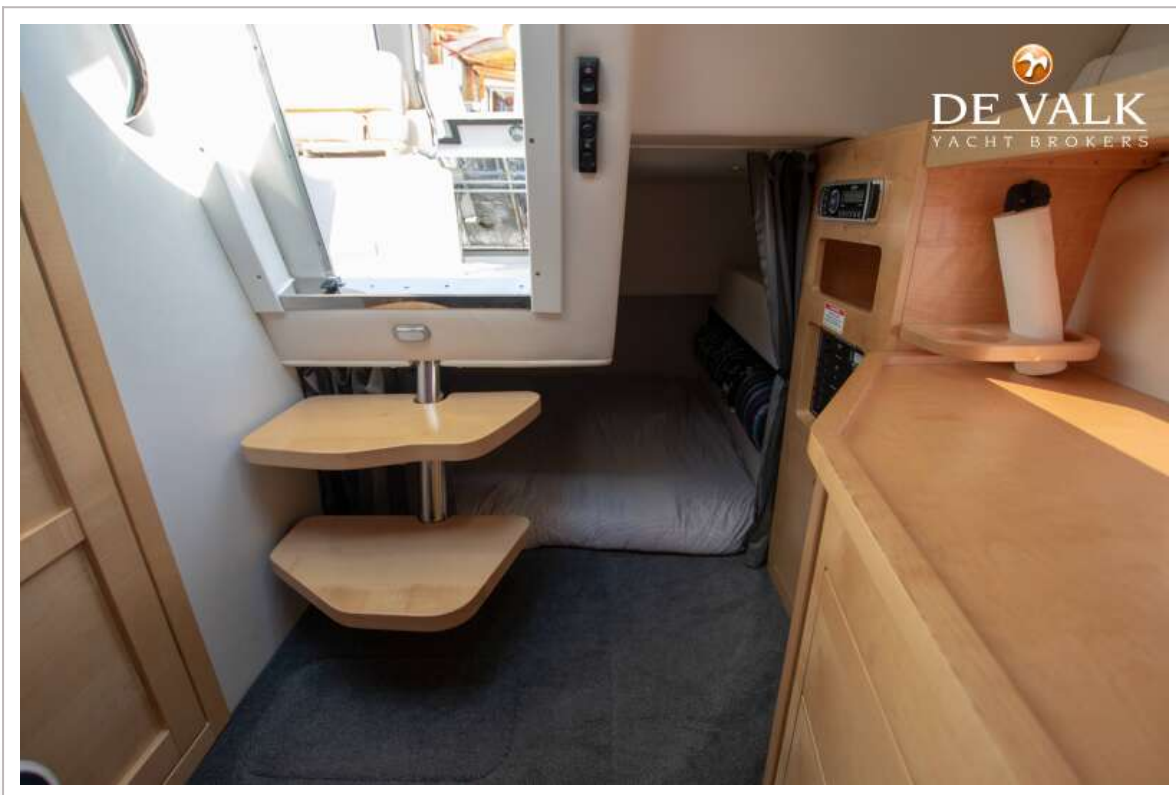




# BAYLINER 842 CUDDY



# BAYLINER 842 CUDDY



# BAYLINER 842 CUDDY





# BAYLINER 842 CUDDY



# BAYLINER 842 CUDDY





# BAYLINER 842 CUDDY



# BAYLINER 842 CUDDY





# BAYLINER 842 CUDDY



# BAYLINER 842 CUDDY

