



DE VALK
YACHT BROKERS



VISSCHER YACHTING CUSTOM 125AC



DE VALK
YACHT BROKERS

KOMMENTARE DES MAKLERS

Definitely a first class motor yacht to be seen to be appreciated. This Custom Visscher Yachting 125 model has been highly customized and is unique in her class. All modern with two bathrooms and two double beds for owners couple and guests. Luxurious finishing in leather, classic Cherry wood, floor heating, airco and much much more. Modern 170 hp diesel for economical cruising and the large generator ensures independent cruising as well as hydraulic power pack for thrusters, anchor winch and lowering antenna arch. Welcome onboard!

Marc Weijenberg

TECHNISCHE DATEN

Maße	12.50 x 4.30 x 1.10 (m)	Werft	Visscher Yachting
Baujahr	2016	Kabinen	2
Material	Stahl	Kojen	4
Motor(en)	1 x Vetus Deutz DTE66E422A diesel	PS/kW	170.00 (PS), 125.12 (kW)
Angebotspreis	€ 360.000 (MwSt. Bezahlt)	Liegeplatz	Niederlande

KONTAKT

Verkaufsbüro	De Valk Thuishaven	Telefon	+31 35 5829042
Adresse	Marinaweg 8 1361 AC Almere NL	E-Mail	thuishaven@devalk.nl

HAFTUNGSAUSSCHLUSS

Diese Angaben erfolgen nach bestem Wissen, können jedoch nicht garantiert werden.



ALLGEMEIN

Modell	VISSCHER YACHTING CUSTOM 125AC
Typ	Motoryacht
Rumpflänge (m)	12,50
Breite (m)	4,30
Tiefgang (m)	1,10
Durchfahrtshöhe (m)	3,40
Durchfahrtshöhe min (m)	4,60
Stehhöhe (m)	2,00
Baujahr	2016
Werft	Visscher Yachting
Land	Niederlande
Gewicht (t)	17
CE Norm	C
Rumpfmateriäl	Stahl
Rumpffarbe	gebrochenes Weiß
Rumpfform	Knikspant
Material Aufbauten	Stahl
Stossliste	Edelstahl
Deckmaterial	Stahl
Deck Finish	Antirutsch Farbe
Fenster Einfassung	Aluminium
Fenster Material	Doppelverglasung
Decks Luke	mit Blende und Mücken-Gitter
Bullauge	Aluminium
Isolation	Schaumplatten
Radar Träger	ja
Mast legbar	hydraulik
Treibstofftank (Liter)	Stahl 1000
Füllstandsanzeige (Treibstofftank)	ja
Trinkwassertank (Liter)	Kunststoff 430



Füllstandsanzeige (Trinkwasser)	ja
Fäkaelien Tank (Liter)	Kunststoff 200
Füllstandsanzeige (Fakaelientank)	ja
Fäkaelien Tankablauf	Deck Verbindung + Pumpe
Radsteuerung	hydraulik
Not-Pinne	ja
Weitere Info Farbe und Anstrich	Diese Motoryacht wird in Oktober 2025 neu lackiert.
Weitere Info	Sonnen-schutz für die vordere Salonfenster.
Weitere Info	Maßgeschneiderte Motoryacht mit vielen interessanten kundenspezifischen Details wie breiteren Seitendecks, vollverglasten Salonfenstern, großer Öffnungsluke in der Eignerkabine, höherer Edelstahl-Seereling, kundenspezifischem Heck und Badeplattform, vergrößerte Tanks, Diesel motor, usw.
Weitere Info	Durchfarthöhe mit Fenster runter, 2,75 Mtr. Draußenrum hat die Aufbauten Ambiente LED beleuchtung.

UNTERKUNFT

Kabinen	2
Kojen	4
Innen	Kirsche
Fussboden	Teak und Holly
Achterdeck	Grosse Achterdeck mit geraumige U-form Sitzbank mit grosse Tisch. Heizung/Ventilation und schöne Sprayhood mit Kuchenbude.
Salon	U-form Sofa mit Leder Bezuge.
Standhöhe Salon (m)	2,00
Heizung	Zentral Warmwasser Kabola 14kW (diesel)
Heizung 2	Fußbodenheizung
Klima Anlage	Klima mit Ruckzyklus Webasto 12000 BTU (salon and aft cabin)
Achterkabine	Mit extra grosse heck-fenster und Bullaugen zum öffnen. Für licht und ventilation.
Dinette	Mit Leder Bezuge.



Tür zum Achterdeck	ja
Kombüse	U-form Kombüse mit Corian Arbeitsfläche.
Arbeitsfläche	ja
Spülbecken	Edelstahl 1 x
Herd	Induktion Candy 4 burner (220v)
Dunstabsauge	ja
Mikrowelle/Backofen Kombi	Whirlpool Cooke 30 (220v)
Kühlschrank	mit Gefrier Isotherm
Warmwasser System	uber Heizung
Wasserdruck System	elektrisch
Eignerkabine	Doppelbett
Länge Bett (m)	Stehhöhe 2,00 meter 2,00 x 1,60
Kleiderschrank	hängend/Schublad/Regale
Badezimmer	en suite I
Toilet	en suite
Toilette System	elektrisch Planus
Handwaschbecken	im Badezimmer
Dusche	getrennt
Gästekabine 1	Doppelbett
Länge Bett (m)	Stehhöhe 1,97 mtr 2,10 x 1,10
Kleiderschrank	Regale und hängend
Badezimmer	en suite II
Toilette	en suite
Toilette System	elektrisch Planus
Handwaschbecken	im Badezimmer
Dusche	en suite
Zentralstaubsauger	ja
Weitere Info	Lederpolsterung, große doppelt verglaste Fenster mit Jalousien sowie ein aufklappbares Bugfenster, Jalousien/Moskitonetze für Decksluken, großes U-förmiges Sofa mit kundenspezifischem Tisch und viele andere kundenspezifische Merkmale.



MASCHINEN

Motoranzahl	1
Marke	Vetus Deutz
Typ	DTE66E422A
PS	170
kW	125.12
Kraftstoffart	Diesel
Installiert im Jahr	2015
Höchstgeschwindigkeit (Kn)	9
Marschgeschwindigkeit (Kn)	7
Verbrauch (l/h)	6
Motorstunden	495
Kühlungssystem Motor	indirekte Wärmetauscher
Antrieb	Schraubenwelle
Motor bedienung	elektrisch RMC
Gewende getriebe	hydraulic
Motorsteuerung	elektrisch RMC remote control
Bugschraube	hydraulik
Heckschraube	hydraulik
Exhaust	wassergekühlt
Wellen Drucklager	Python
Propeller Typ	fest 4 blade
Material Propellerwelle	Edelstahl
Propellerwelle schmierung	Wasser
Hand Bilgenpumpe	ja
Elektrische Bilgenpumpe	ja
Bilge Alarm	ja
Elektrische Anlage	12/220v
Generator	leise Separator Vetus (14kVA - 1500 rpm)
Betriebstunden Generator	90
Starterbatterie	1 x 90ah



Versorgungsbatterie	4 x 90ah
Generatorbatterie	1 x
Batterie Monitor	ja
Batterie Ladegerat/Umwandler	Victron Quattro 12v/3000watt/120amp
Dioden-Batterie-Koppler	ja
Landstrom	mit Kabel
Weitere Info	Smartlink-Alarmsystem für Mobiltelefon, RMC-Funkfernbedienung für Motoren, Bug- und Heckstrahlruder
Weitere Info	Die Generator hat eine extra hydraulik Antrieb für Bug- und Heckstrahlruder und sind damit extra kraftig. In notfall können die Bug- und Heckstrahlruder als seitliche Not-Antrieb funktionieren.

NAVIGATION

Elektrisches Kompas	über Autopilot
Multi Control Display	Raymarine I70s
Tiefenanziege	Raymarine
Logge	Raymarine
UKW	ja
Portabel UKW	ja
Autopilot	Raymarine P70 hydraulic
Ruderwinkel Anzeige	VDO
GPS	Raymarine
Plotter	3 x Raymarine-Displays für Karten, Kamera, Motoranzeigen und andere benutzerdefinierte Funktionen.
Elektronische Kart(en)	ja
AIS Transponder	Raymarine
Kamera	Blick nach hinten
Navigation Beleuchtung	LED
Suchscheinwerfer	ja

AUSRÜSTUNG



Feste Fenster	Fenster können kippen.
Spritzverdek	isoliertes Material
Kuchenbude	isoliertes Material mit ausnehmbare Panelen Annex Bimini
Cockpit Polster	ja
Cockpit Tisch	ja
Badeplattform	ja
Badeleiter	ja
Heckdusche	Heiss und Kalt Wasser
Anker	Pool Stainless steel
Ankerwinde	hydraulik Maxwell BWA049
Gangspill	ja
Beiboot	aufblasbar Festboden Brigg (2020, optional)
Ausserborder	Tohatsu 20 hp 4-stroke (2020, optional)
Davits	Edelstahl
Davits bedienung	handbetrieb
See Reling	Edelstahl Extra high/hoog/hohe
Zupackenschiene (aufbauten)	Edelstahl
Seiten-Einstieg Seereling	mit kipbare Treppe 2 x
Bugkorb	ja
Schwimvesten	ja
Rettungsboje	2 x
Scheibenwischer	3 x
Horn	ja
Fenderkissen	ja
Festmacher	ja
Alarmsystem	Smartlink
TV	Mit lift im Salon + Fernseher in die Achterkajute. Samsung 4K
TracVision ball	Raymarine satellite
Radio-CD Spieler	Fusion
I-Pod Anschluss	ja
Lautsprecher im Pflicht	ja
Lautsprecher im Salon	ja



Uhr - Barometer	ja
Feuerlöscher	ja
Feuerlöscher in Maschine Raum	ja



VISSCHER YACHTING CUSTOM 125AC



VISSCHER YACHTING CUSTOM 125AC

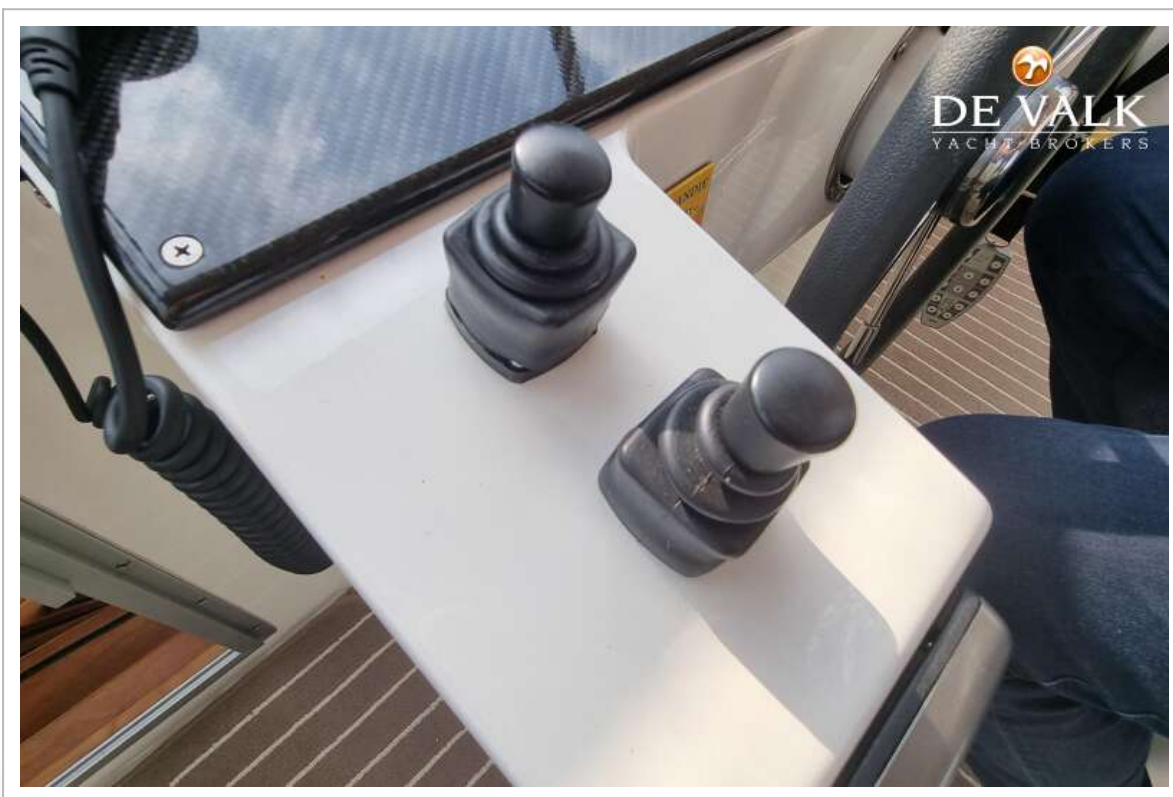


VISSCHER YACHTING CUSTOM 125AC

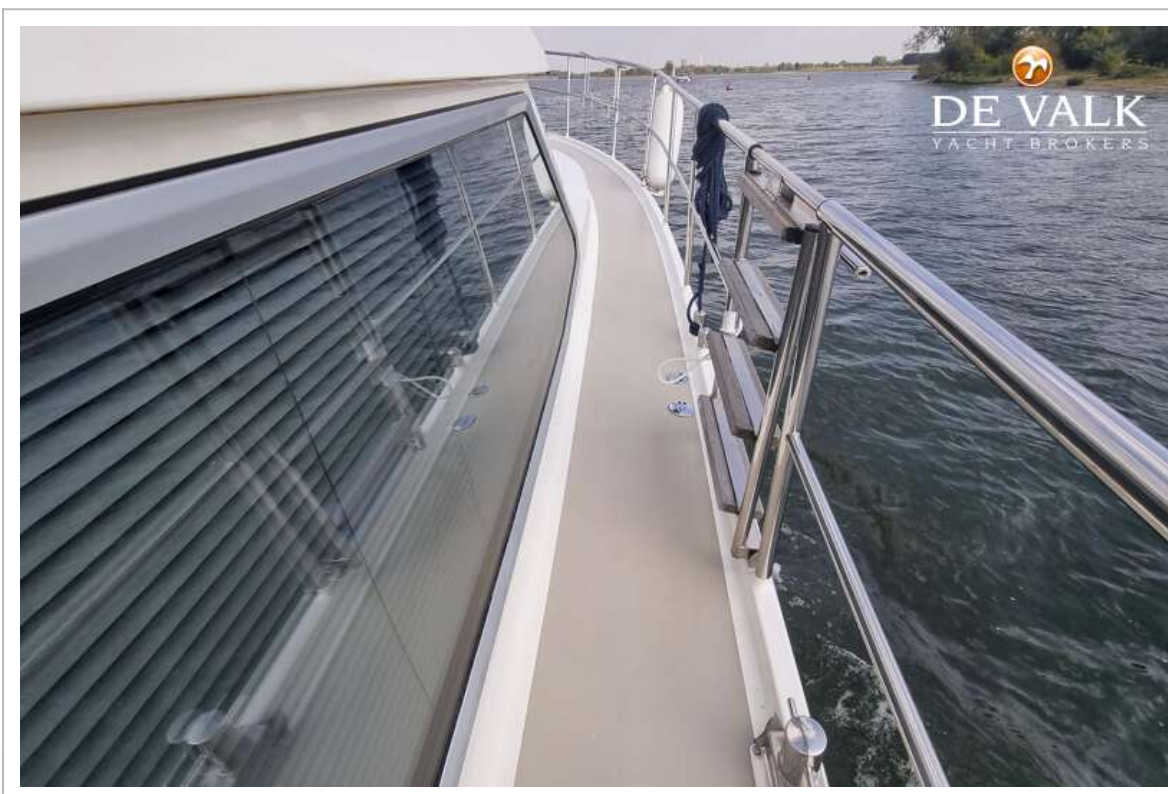


VISSCHER YACHTING CUSTOM 125AC





VISSCHER YACHTING CUSTOM 125AC



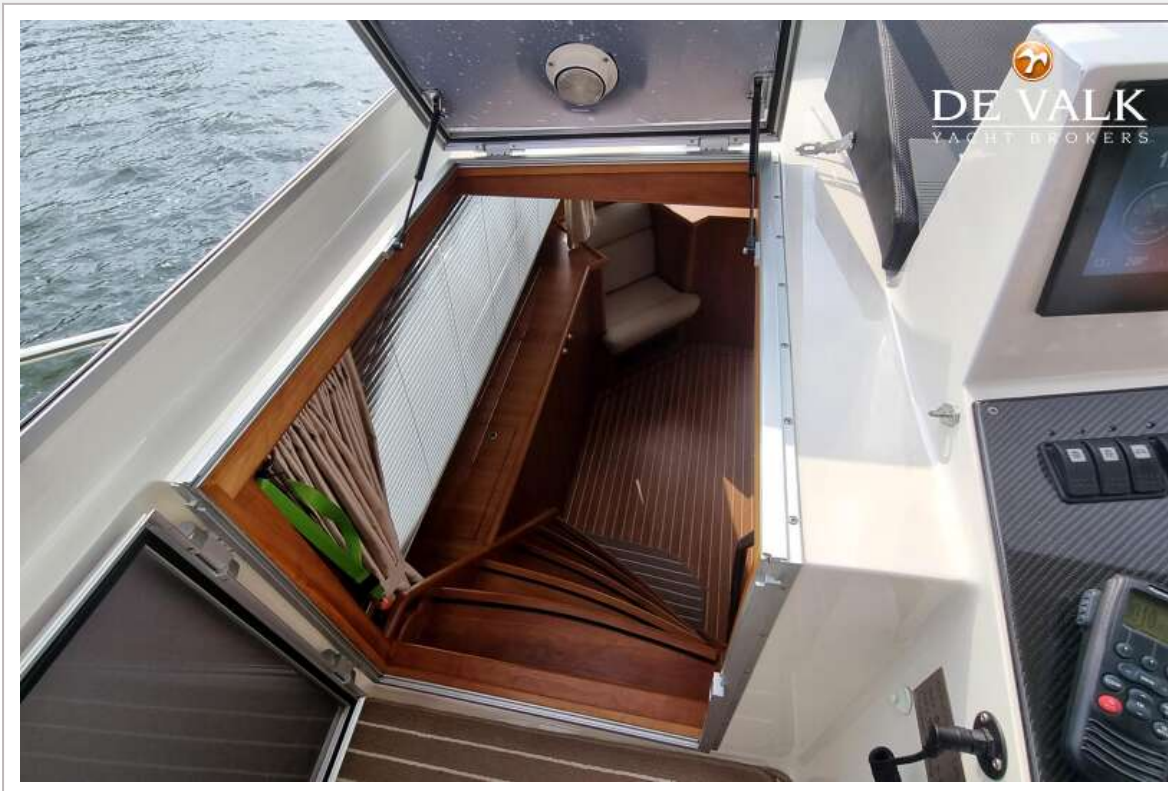
VISSCHER YACHTING CUSTOM 125AC



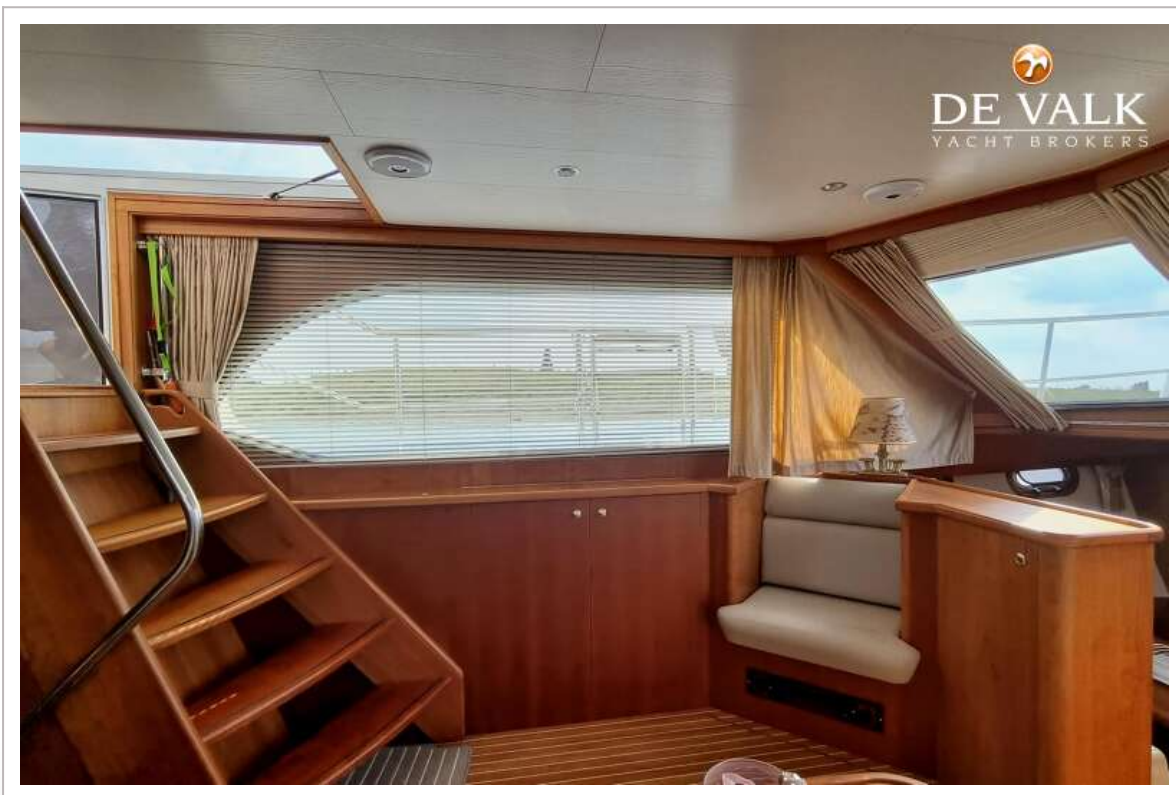




VISSCHER YACHTING CUSTOM 125AC

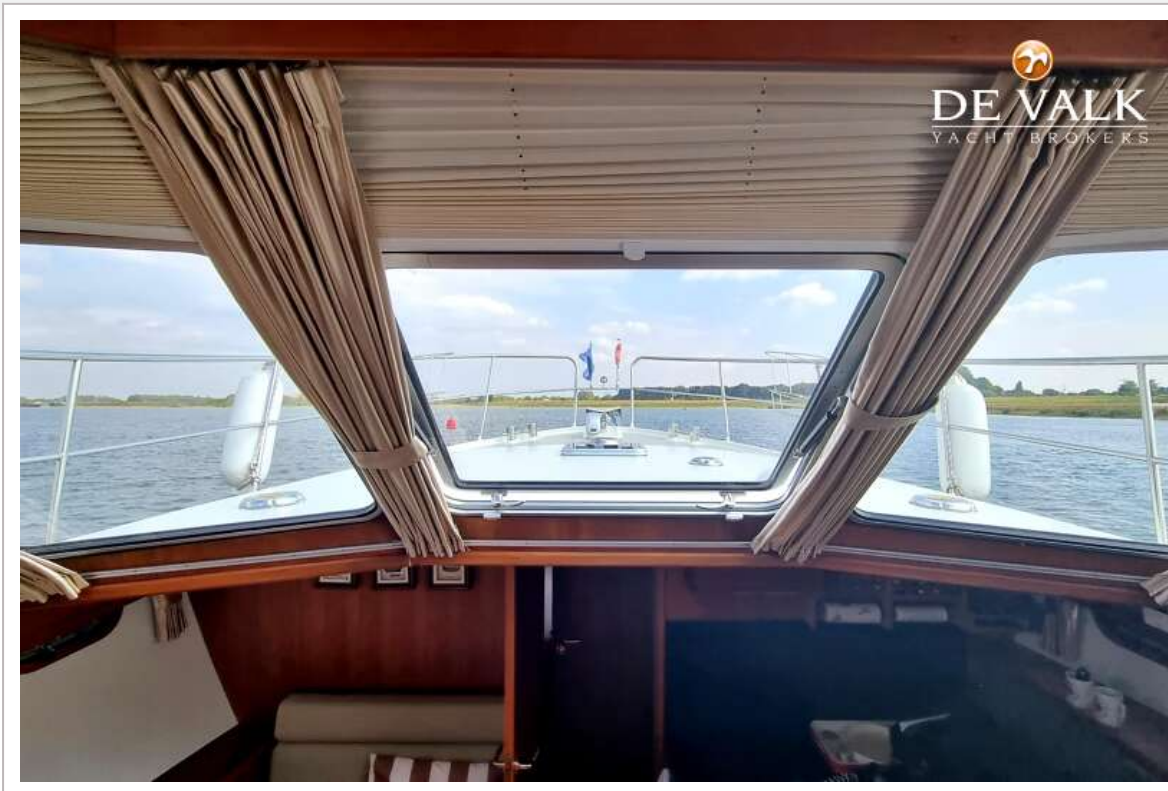


VISSCHER YACHTING CUSTOM 125AC



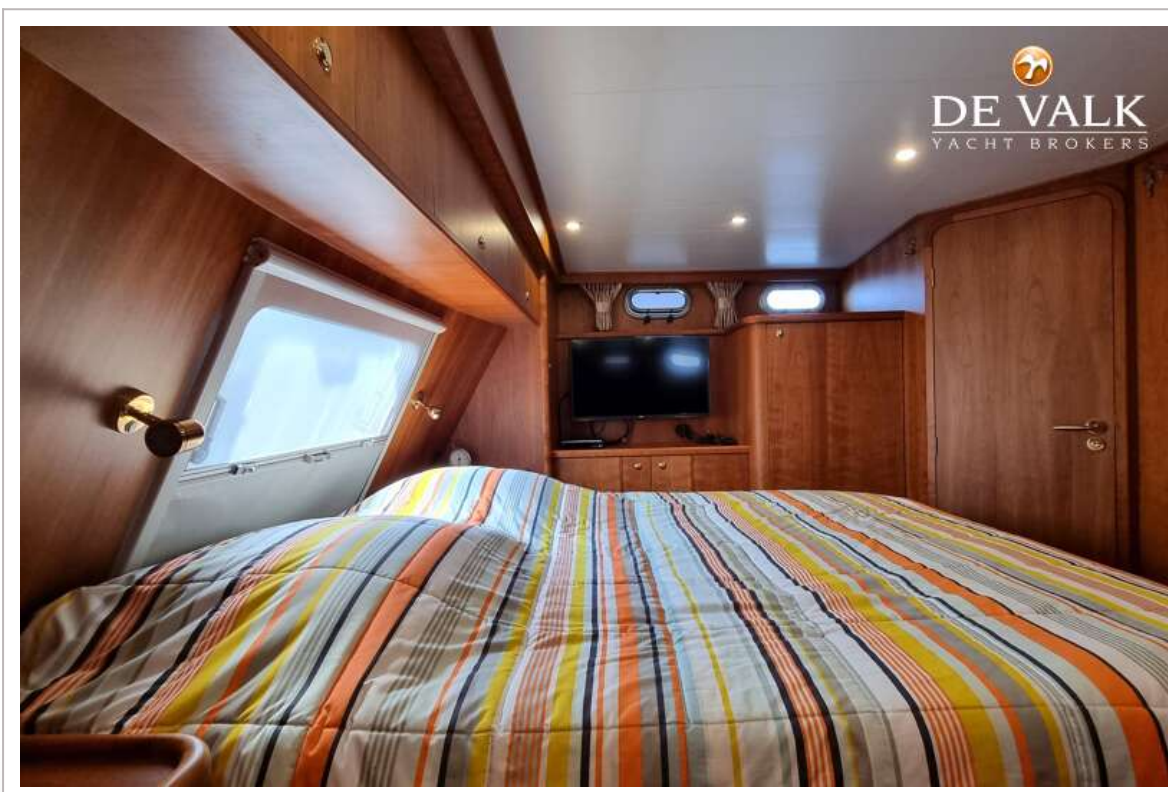


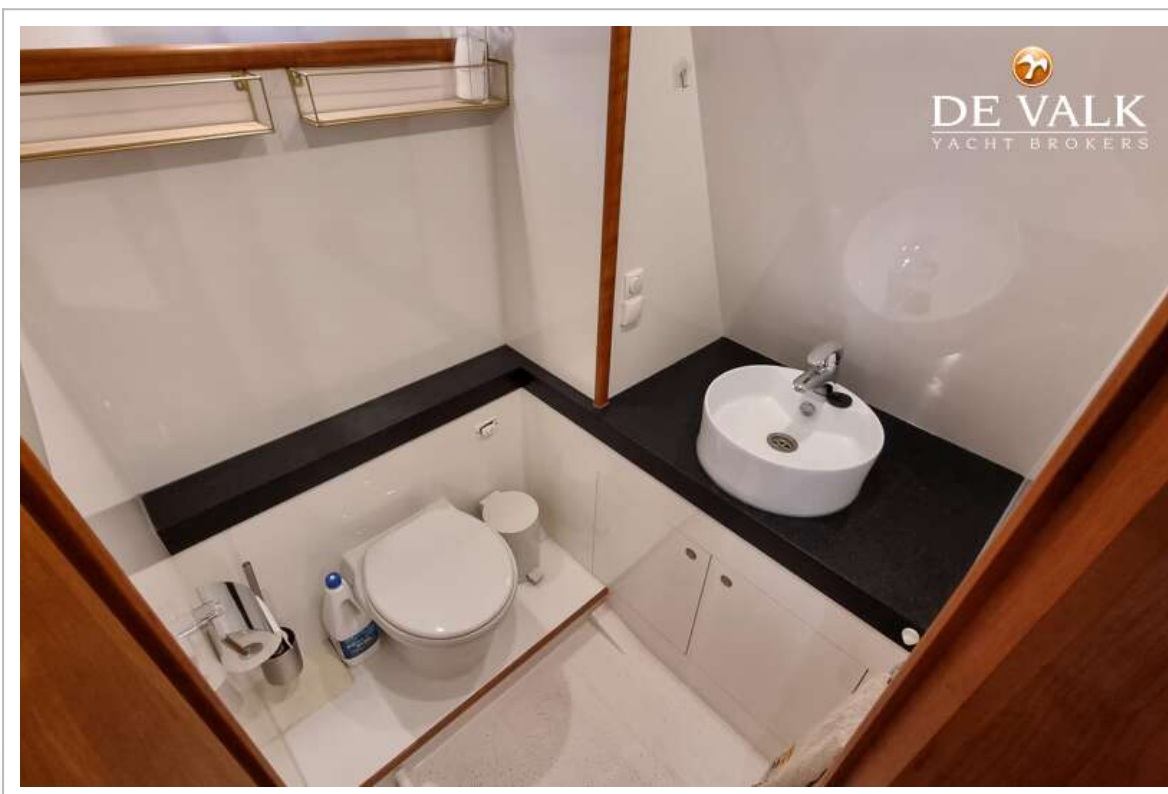
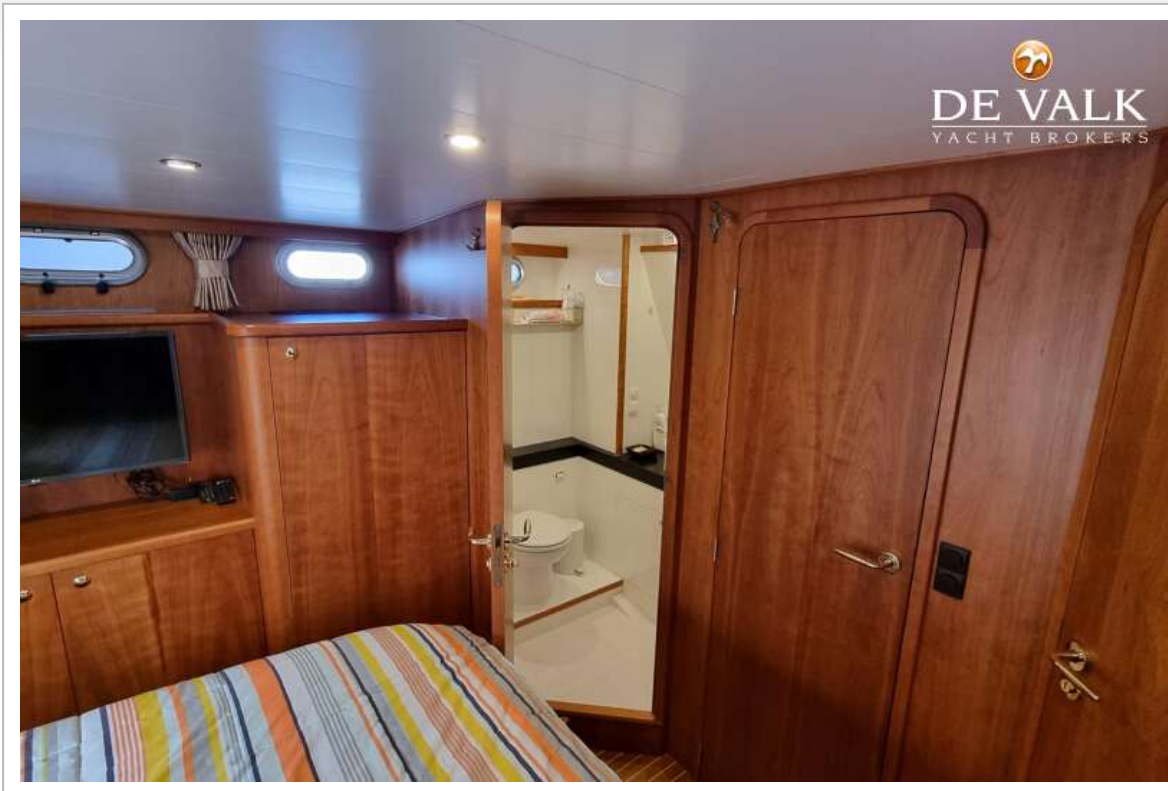
VISSCHER YACHTING CUSTOM 125AC



VISSCHER YACHTING CUSTOM 125AC











VISSCHER YACHTING CUSTOM 125AC

