



DE VALK  
YACHT BROKERS



## COLVIC SUNCRUISER 35



DE VALK  
YACHT BROKERS

# COLVIC SUNCRUISER 35

## KOMMENTARE DES MAKLERS

The Colvic Suncruiser 35 was built in 1989 by Colvic UK and the interior finished by Kempers NL. She has a large fly bridge and spacious cockpit. The interior is light and spacious with a very large saloon, open plan helm station. She offers a very spacious galley with plenty of under counter storage. Below you'll find one double cabin with separate bathroom and a front cabin with island bed with en-suite bathroom. This yacht comes with an air-condition/ heating to make your stay on board even more than comfortable which makes this a great family cruiser! She can be seen in our sales marina

*Reinier van der Wolf*

## TECHNISCHE DATEN

<b>Maße</b>	11.20 x 3.95 x 1.10 (m)	<b>Werft</b>	Colvic UK / Alva Yachts / Kempers NL
<b>Baujahr</b>	1989	<b>Kabinen</b>	2
<b>Material</b>	GFK	<b>Kojen</b>	5
<b>Motor(en)</b>	2 x Volvo Penta TAMD41 diesel	<b>PS/kW</b>	2 x 200.00 (PS), 147.20 (kW)
<b>Verkaufspreis</b>	verkauft (MwSt. )	<b>Liegeplatz</b>	beim Verkaufsbüro

## KONTAKT

<b>Verkaufsbüro</b>	De Valk Monnickendam B.V.	<b>Telefon</b>	+31 (0)299 65 63 50
<b>Adresse</b>	Hoogedijk 6 1145 PM Katwoude NL	<b>E-Mail</b>	monnickendam@devalk.nl

## HAFTUNGSAUSSCHLUSS

Diese Angaben erfolgen nach bestem Wissen, können jedoch nicht garantiert werden.



## ALLGEMEIN

<b>Modell</b>	COLVIC SUNCRUISER 35
<b>Typ</b>	Motoryacht
<b>Rumpflänge (m)</b>	11,20
<b>Breite (m)</b>	3,95
<b>Tiefgang (m)</b>	1,10
<b>Durchfahrtshöhe (m)</b>	4,70
<b>Stehhöhe (m)</b>	1,90
<b>Baujahr</b>	1989
<b>Werft</b>	Colvic UK / Alva Yachts / Kempers NL
<b>Land</b>	Vereinigtes Königreich
<b>Entwerfer</b>	John A. Bennett Marine Ltd.
<b>Gewicht (t)</b>	8,5
<b>Rumpfmateri al</b>	GFK
<b>Rumpffarbe</b>	Weiß
<b>Rumpfform</b>	Deep-V
<b>Material Aufbauten</b>	GFK
<b>Stossliste</b>	Aluminium Rubber +
<b>Deckmaterial</b>	GFK
<b>Deck Finish</b>	Antirutsch Farbe
<b>Deck Finish Aufbauten</b>	Antirutsch Farbe
<b>Pflicht Bedeckung</b>	synthetisches Teak
<b>Antifouling (Jahr)</b>	2021
<b>Fenster Einfassung</b>	Aluminium
<b>Fenster Material</b>	Sicherheitsglas Front windows
<b>Decksluke</b>	ja
<b>Bullauge</b>	Aluminium
<b>Isolation</b>	Glaswolle
<b>Flybridge</b>	ja
<b>Flybridge Persenning</b>	alte Abdeckung vorhanden 2022 (Schokker Volendam)
<b>Cockpitsonnenpersenning</b>	Schokker Volendam



<b>Radar Träger</b>	nicht klappbar
<b>Treibstofftank (Liter)</b>	Edelstahl +/- 300
<b>Treibstofftank 2 (Liter)</b>	Edelstahl +/- 300
<b>Füllstandsanzeige (Treibstofftank)</b>	ja
<b>Trinkwassertank (Liter)</b>	Edelstahl 400
<b>Füllstandsanzeige (Trinkwasser)</b>	ja
<b>Radsteuerung</b>	hydraulik
<b>Innerhalb Steuerung</b>	ja
<b>Radsteuerung auf Flybridge</b>	hydraulik

## UNTERKUNFT

<b>Kabinen</b>	2
<b>Kojen</b>	5
<b>Innen</b>	Asche
<b>Fussboden</b>	Vinyl Teak look
<b>Offenen Cockpit</b>	ja
<b>Salon</b>	ja
<b>Standhöhe Salon (m)</b>	+/- 1.90
<b>Heizung</b>	Diesel Heißluft Webasto Evo air Top
<b>Klima Anlage</b>	Klima mit Ruckzyklus
<b>Schiebetür zum Cockpit</b>	ja
<b>Kombüse</b>	ja
<b>Arbeitsfläche</b>	Kunststoff
<b>Spülbecken</b>	Edelstahl
<b>Herd</b>	Gas Three burner
<b>Ofen</b>	ja
<b>Mikrowelle/Backofen Kombi</b>	ja
<b>Kuhlschrank</b>	Isotherm 60 l.
<b>Warmwasser System</b>	220V + Motor Isotherm 50 l.
<b>Wasserdruck System</b>	elektrisch
<b>Eignerkabine</b>	Französisch Bett Front



Länge Bett (m)	1.90 x 1.40
Kleiderschrank	hängend/Schublade/Regale
Badezimmer	en suite
Toilet	en suite
Toilette System	elektrisch
Handwaschbecken	im Badezimmer
Gästekabine 1	Doppelbett + Einzelbett Port side
Länge Bett (m)	1.90
Kleiderschrank	Schubladen und Regale
Badezimmer	getrennt
Toilette	getrennt
Toilette System	handbetrieb
Handwaschbecken	ja
Dusche	getrennt

## MASCHINEN

Motoranzahl	2
Marke	Volvo Penta
Typ	TAMD41
PS	200
kW	147.20
Kraftstoffart	Diesel
Installiert im Jahr	1989
Höchstgeschwindigkeit (Kn)	24
Marschgeschwindigkeit (Kn)	14
Verbrauch (l/h)	8
Motorstunden	2800
Kühlungssystem Motor	indirekte Wärmetauscher
Antrieb	Schraubenwelle
Motor bedienung	Seilzug Kabel
Gewende getriebe	mechanisch



# COLVIC SUNCRUISER 35

<b>Bugschraube</b>	elektrisch Side Power 55 Kgf with remote
<b>Exhaust</b>	wassergekühlt
<b>Propeller Typ</b>	fest
<b>Propellerblätter</b>	ja
<b>Material Propellerwelle</b>	Edelstahl
<b>Propellerwelle schmierung</b>	Wasser
<b>Elektrische Bilgenpumpe</b>	3x
<b>Starterbatterie</b>	1x 95 Ah (2017)
<b>Versorgungsbatterie</b>	2x 220 Ah (2020)
<b>Bugschraubebatterie</b>	1x 100 Ah (2020)
<b>Batterie Monitor</b>	ja
<b>Umwandler</b>	3 kw
<b>Landstrom</b>	mit Kabel

## NAVIGATION

<b>Kompass</b>	Plastimo
<b>Tiefenanziege</b>	Seafarer
<b>UKW</b>	mit ATIS 2x
<b>Autopilot</b>	keine Funktion
<b>Ruderwinkel Anzeige</b>	ja
<b>Radar/GPS/Plotter</b>	Garmin GPSMAP 4012 (innen) GPSMAP 4008 (flybridge)
<b>AIS Empfänger</b>	mit Kartenplotter verbunden
<b>Kamera</b>	durch Kartenplotter
<b>Suchscheinwerfer</b>	Funktioniert nicht

## AUSRÜSTUNG

<b>Kuchenbude</b>	Alte persennung verfugbar 2022
<b>Bimini</b>	ja
<b>Badeplattform</b>	ja
<b>Badeleiter</b>	Edelstahl
<b>Heck-Tur</b>	ja



<b>Anker</b>	ja
<b>Ankerkette</b>	40 m.
<b>Ankerwinde</b>	elektrisch With remote control or bottoms on deck
<b>Davits</b>	ja
<b>Davits bedienung</b>	handbetrieb
<b>See Reling</b>	Edelstahl
<b>Zupackenschiene (aufbauten)</b>	Edelstahl
<b>Schwimvesten</b>	2x
<b>Scheibenwischer</b>	2x
<b>Horn</b>	ja
<b>Fenderkissen</b>	6x
<b>Reserve Teilen</b>	mit Kartenplotter verbunden
<b>TV</b>	ja
<b>Uhr - Barometer</b>	ja
<b>Feuerloscher</b>	ja
<b>Feuerloscher in Maschine Raum</b>	ja



# COLVIC SUNCRUISER 35





COLVIC SUNCRUISER 35



COLVIC SUNCRUISER 35



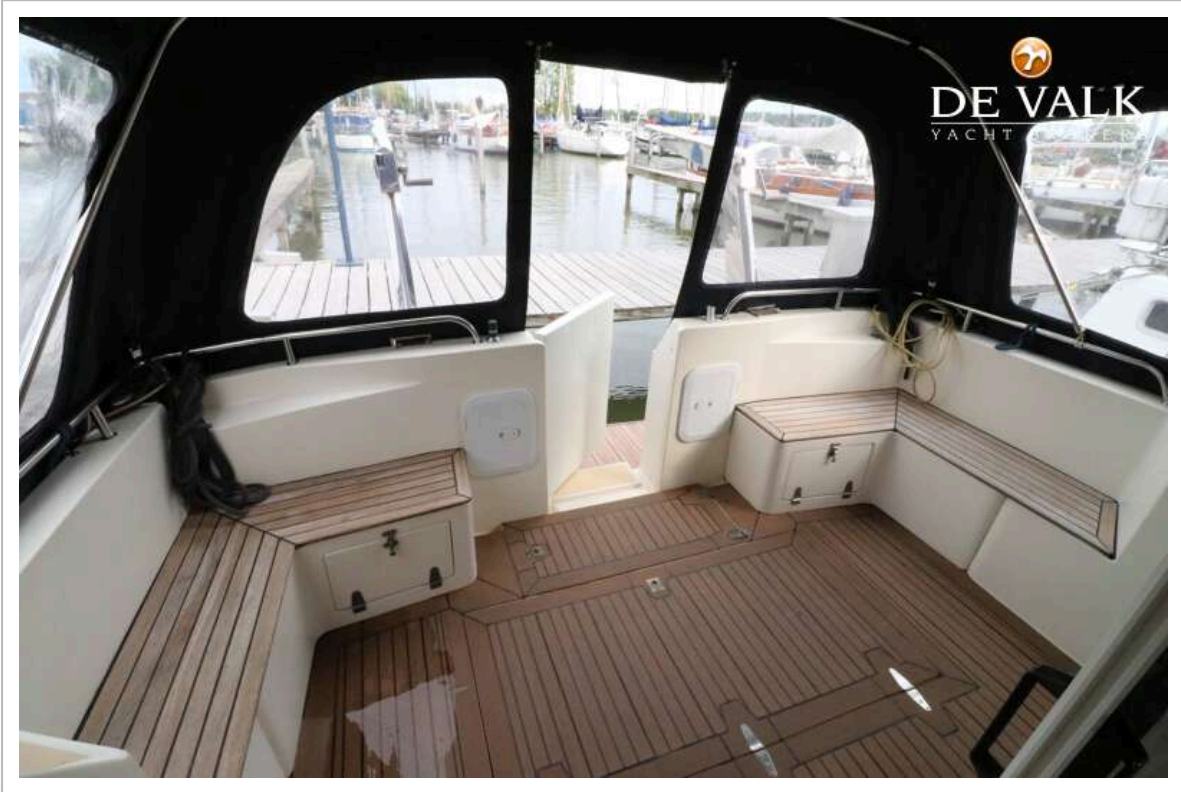
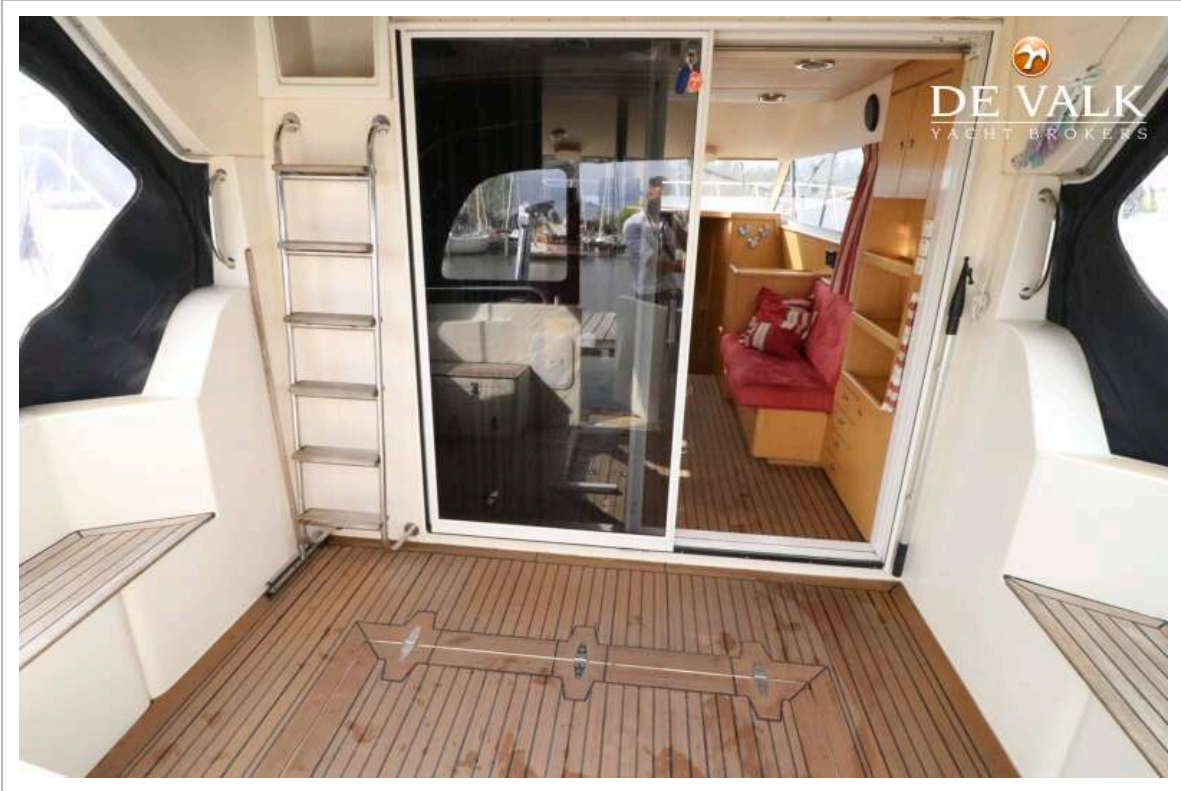
COLVIC SUNCRUISER 35



COLVIC SUNCRUISER 35



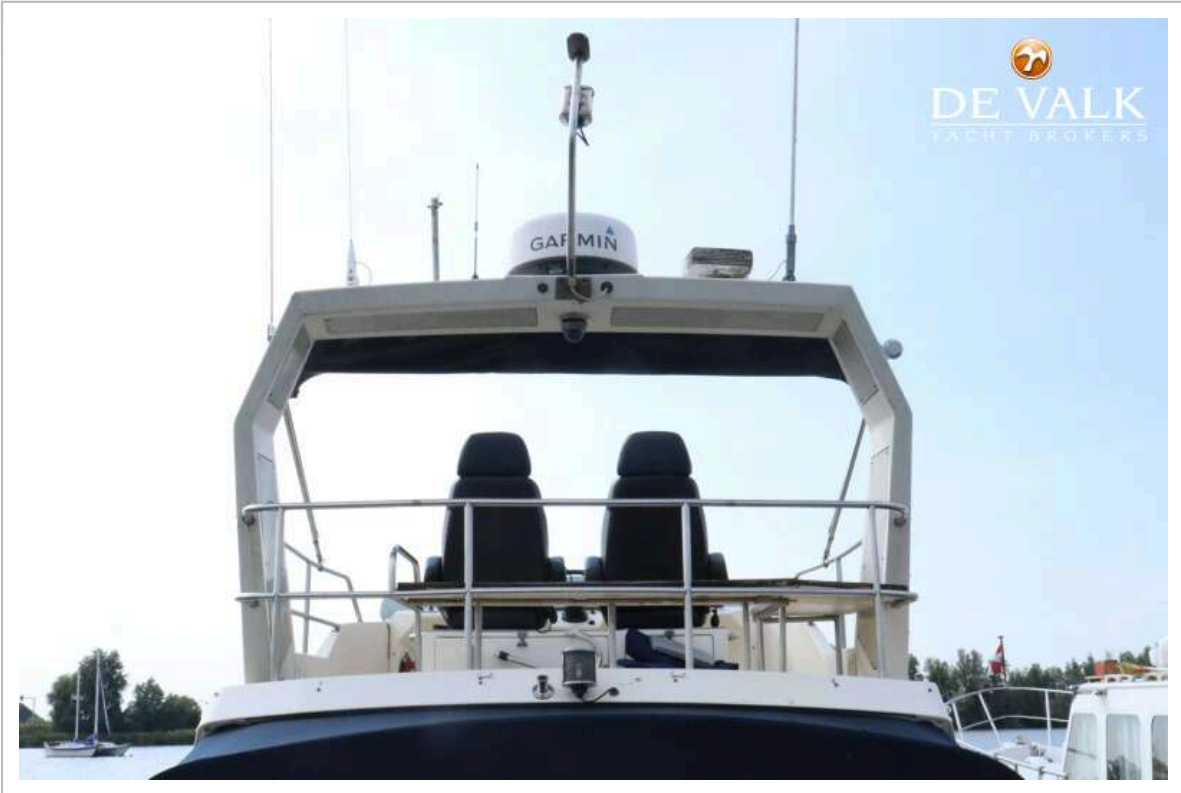
COLVIC SUNCRUISER 35



COLVIC SUNCRUISER 35



COLVIC SUNCRUISER 35



COLVIC SUNCRUISER 35





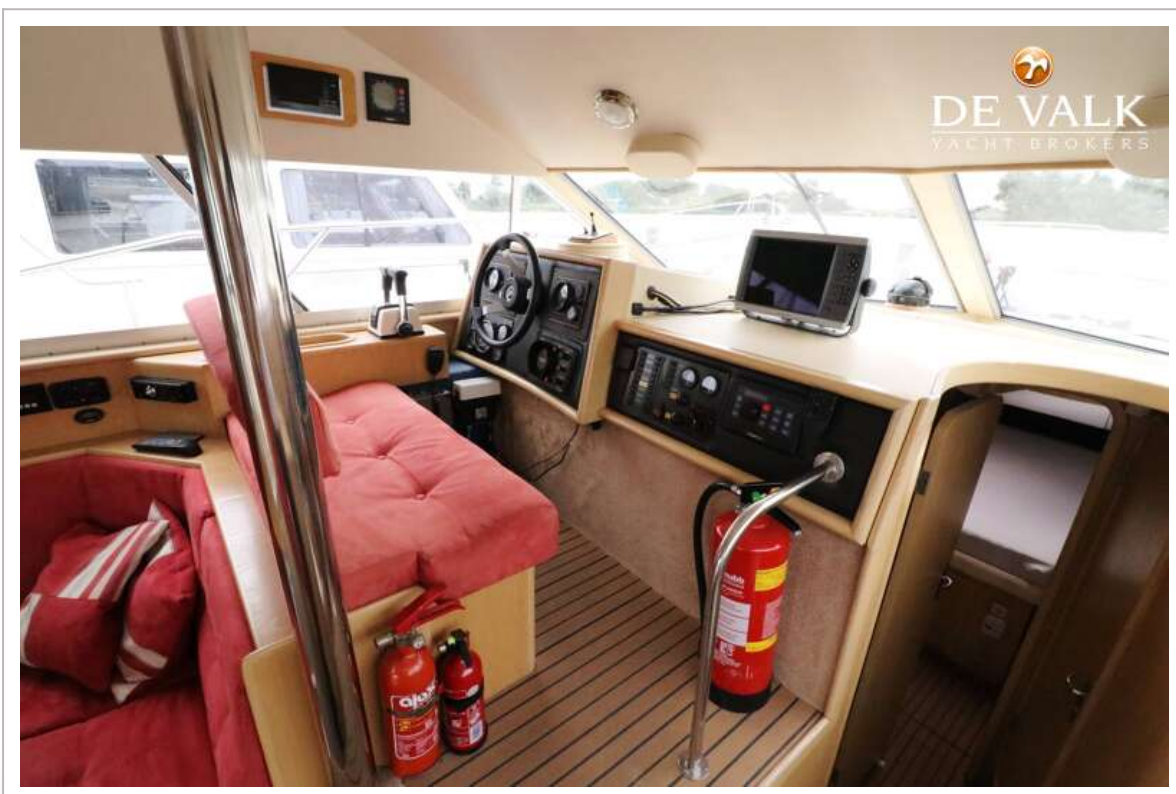
COLVIC SUNCRUISER 35



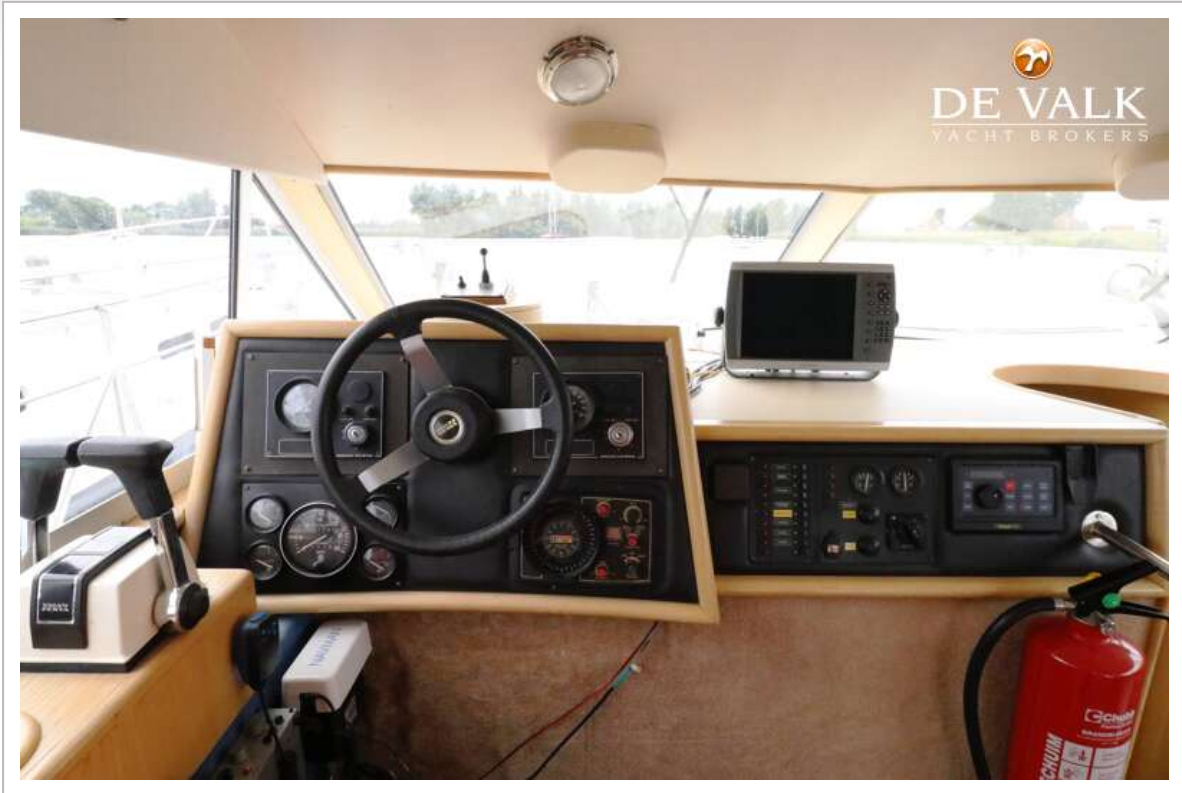
COLVIC SUNCRUISER 35



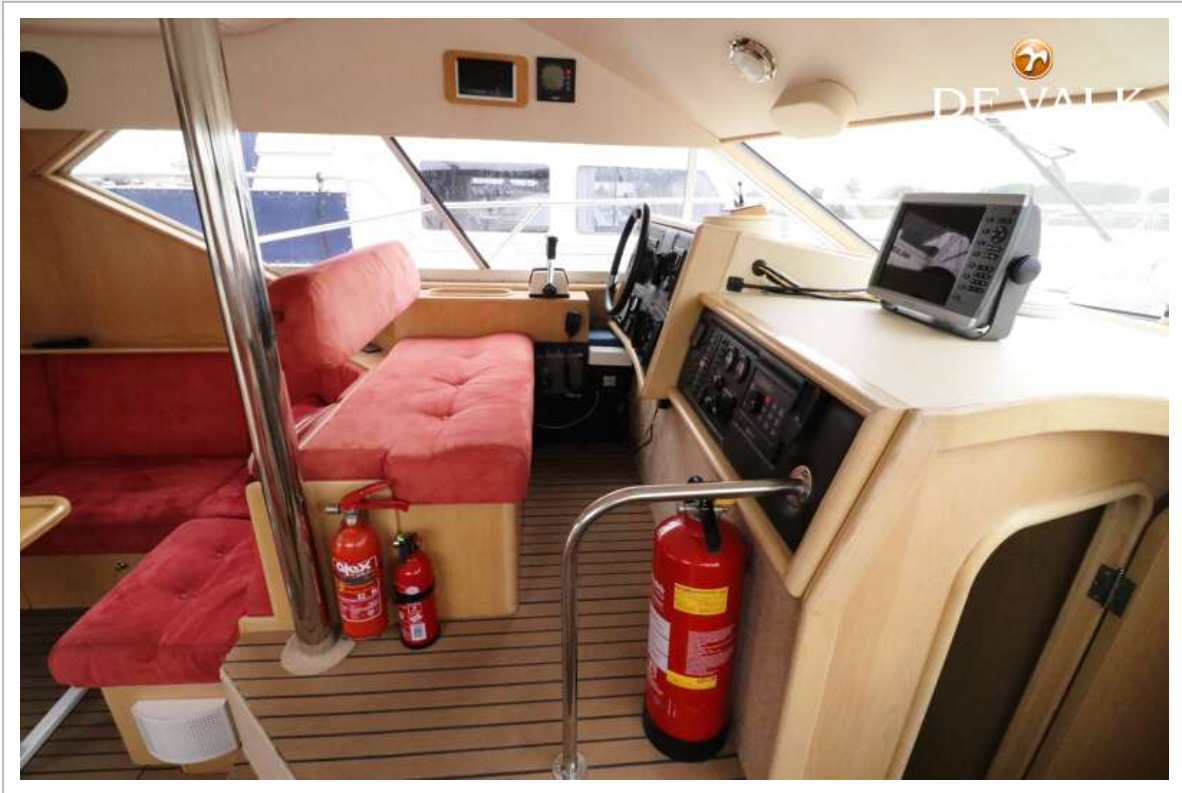
# COLVIC SUNCRUISER 35



COLVIC SUNCRUISER 35



COLVIC SUNCRUISER 35



# COLVIC SUNCRUISER 35



COLVIC SUNCRUISER 35



COLVIC SUNCRUISER 35





COLVIC SUNCRUISER 35



# COLVIC SUNCRUISER 35

