



DE VALK
YACHT BROKERS



ASANTE SLOOP 50



DE VALK
YACHT BROKERS

ASANTE SLOOP 50

KOMMENTARE DES MAKLERS

Built by Aluminium Yachtwerft Kuenemund with an aluminium mast from Gross, you can see and admire the excellent craftsmanship in every detail. She is fully equipped and completely prepared for a atlantic crossing. A fast ocean going yacht for sale. She is directly available and ready to go. The Asante Yacht can be viewed on appointment in Portimao.

Reinoud Bicker Caarten

TECHNISCHE DATEN

Maße	14.90 x 4.20 x 1.90 (m)	Werft	Aluminium Yachtwerft Kuenemund GmbH
Baujahr	1997	Kabinen	3
Material	Aluminium	Kojen	6
Motor(en)	1 x MAN 6 cylinder diesel	PS/kW	90.00 (PS), 66.24 (kW)
Angebotspreis	€ 220.000 (MwSt. Bezahlt)	Liegeplatz	beim Verkaufsbüro

KONTAKT

Verkaufsbüro	De Valk Portugal	Telefon	+351 308 812321
Adresse	Edifício Administrativo - Ponta da Areia 8500 - 345 Portimão PT	E-Mail	portugal@devalk.nl

HAFTUNGSAUSSCHLUSS

Diese Angaben erfolgen nach bestem Wissen, können jedoch nicht garantiert werden.



ASANTE SLOOP 50

ALLGEMEIN

Modell	ASANTE SLOOP 50
Typ	Segelyacht
Rumpflänge (m)	14,90
Wasserlinienlänge (m)	14,30
Breite (m)	4,20
Tiefgang (m)	1,90
Durchfahrtshöhe (m)	20,00
Stehhöhe (m)	1,90
Baujahr	1997
Werft	Aluminium Yachtwerft Kuenemund GmbH
Land	Deutschland
Entwerfer	Asante
Gewicht (t)	15
Ballast (Ton)	7
Brutto tonnage	18
CE Norm	A
Rumpfmateri al	Aluminium
Rumpffarbe	Aluminium
Haut-dicke Rumpf (mm)	12mm, 8mm, 6mm
Rumpfform	Rundspant
Art Kiel	Flossen Kiel
Material Aufbauten	Aluminium
Haut-dicke Deck (mm)	4mm
Deckmaterial	Aluminium
Deck Finish	Antirutsch Farbe Allgrip
Deck Finish Aufbauten	gemalt
Pflicht Bedeckung	synthetisches Teak
Antifouling (Jahr)	2022
Dorado Belufter	ja
Fenster Einfassung	Aluminium



ASANTE SLOOP 50

Fenster Material	Sicherheitsglas
Decks Luke	Lewmar
Bullauge	Aluminium 4
Isolation	Schaum Plates
Treibstofftank (Liter)	Aluminium 450
Treibstofftank 2 (Liter)	Aluminium 450
Füllstandsanzeige (Treibstofftank)	ja
Trinkwassertank (Liter)	Kunststoff 2x 400L
Füllstandsanzeige (Trinkwasser)	ja
Fäkaelien Tank (Liter)	Kunststoff 2x 80L
Fäkaelien Tankablauf	Deck Verbindung + Pumpe
Radsteuerung	hydraulik
Aussen Steuerung	hydraulik
Not-Pinne	ja
Weitere Info Farbe und Anstrich	ja

UNTERKUNFT

Kabinen	3
Kojen	6
Innen	Mahagoni Mahogany and oak
Fussboden	Holzabdruck
Offenen Cockpit	ja
feste Spritzschutz	ja
Standhöhe Salon (m)	ja
Heizung	Diesel Heißluft Eberspaeger
Navigation Zenter	ja
Kartentisch	ja
Achterkabine	2x double bed
Dinette	ja
Dinette zum umbauen	ja
Kombüse	ja



ASANTE SLOOP 50

Arbeitsfläche	Edelstahl
Spülbecken	Edelstahl
Herd	Gas 3 burner
Ofen	ja
Kuhlschrank	60L
Gefrier Truhe	60L
Warmwasser System	220V + Motor
Wasserdruck System	elektrisch
Schnellkoch Kanne	ja
Kochend-Wasserhahn	ja
Eismaschine	ja
Geschirrausstattung	ja
Eignerkabine	V-Bett In bow
Länge Bett (m)	2,05 x 2,40
Kleiderschrank	Regale und hängend
Badezimmer	en suite
Toilet	en suite
Toilette System	vakuum
Handwaschbecken	im Badezimmer
Dusche	en suite
Gästekabine 1	Doppelbett
Länge Bett (m)	2,0 x 1,30
Kleiderschrank	Regale und hängend
Badezimmer	gemeinsam
Toilette	gemeinsam
Toilette System	vakuum
Handwaschbecken	im Badezimmer
Dusche	On deck
Gästekabine 2	Doppelbett
Länge Bett (m)	2,0 x 1,30
Kleiderschrank	Regale und hängend
Badezimmer	gemeinsam



Toilette	gemeinsam
Toilette System	vakuum
Handwaschbecken	im Badezimmer

MASCHINEN

Motoranzahl	1
Marke	MAN
Typ	6 cylinder
PS	90
kW	66.24
Kraftstoffart	Diesel
Installiert im Jahr	1997
Höchstgeschwindigkeit (Kn)	8
Marschgeschwindigkeit (Kn)	6
Verbrauch (l/h)	5,5
Reichweite (nm)	920
Motorstunden	2400
Kühlungssystem Motor	direkt Aussenwasser
Antrieb	Schraubenwelle
Motor bedienung	elektrisch
Gewende getriebe	mechanisch Twindisc
Bugschraube	elektrisch
Exhaust	wassergekühlt
Propeller Typ	Segelstellung Varioprop
Propellerblätter	3
Material Propellerwelle	Edelstahl
Propellerwelle schmierung	Wasser
Hand Bilgenpumpe	ja
Elektrische Bilgenpumpe	3x
Elektrische Anlage	12V/24V/220V
Starterbatterie	ja



ASANTE SLOOP 50

Versorgungsbatterie	ja
Bugschraubebatterie	On starter battery
Ankerwindebatterie	On starter battery
Batterie Monitor	2x magnetronic
Batterie Ladegerat	Victron 24v 60Amp
Umwandler	Whisperpower
Wind generator	Silentwind 24V 300W
Dioden-Batterie-Koppler	ja
Landstrom	mit Kabel
Trenn transformator	ja
Weitere Info	New alternator on engine 10/2022

NAVIGATION

Kompass	Classen & Path
Elektrisches Kompass	Garmin
Multi Control Display	2x Garmin
3d echoloth	Garmin
Windlupe anzeige	Garmin
UKW	Apelco
Autopilot	Garmin hydraulic
Radar	Garmin
GPS	Garmin
Radar/GPS/Plotter	Garmin
Elektronische Kart(en)	Navionics
Epirb	ja
Navigation Beleuchtung	LED

AUSRÜSTUNG

Feste Fenster	Tempered glass
Feste Haube	Aluminium
Bimini	ja



ASANTE SLOOP 50

Cockpit Polster	8
Cockpit Tisch	ja
Badeleiter	Edelstahl
Heckdusche	ja
Anker	Delta 45kg
Ankerkette	ja
Anker 2	ja
Ankerkette	ja
Ketten Zähler	Markings
Ankerwinde	elektrisch
Deckwasche	ja
Beiboot	aufblasbar New 7/2022 Quicksilver 2,3m
Ausserborder	Evinrude 2stroke 4hp
Ausserborder Halterung	ja
Davits	Aluminium Vetus
Davits bedienung	handbetrieb
See Reling	Edelstahl
Zupackenschiene (aufbauten)	Holz
Seiten-Einstieg Seereling	ja
Heckkorb	ja
Bugkorb	ja
Rettungsinsel	Container Plastimo
Rettungsinsel (Pers)	6pax
Letzte Wartung Rettungsinsel	2022
Schwimvesten	6x
Sicherheits Rustung	ja
Rettungsboje	Rescue light
Sicherheitsleine auf Deck	ja
Horn	ja
Radar Reflektor	ja
Fenderkissen	6
Festmacher	6



ASANTE SLOOP 50

Reserve Teilen	ja
Werkzeug	ja
Radio-CD Spieler	ja
Lautsprecher im Pflicht	ja
Lautsprecher im Salon	ja
Uhr - Barometer	ja
Feuerloscher	3x 1kg

RIGG

Rig	Kutter
Stehendes Gut	Drahtseil Stainless steel new 5/2022
Marke Mast	Gross
Material Mast	Aluminium
Salings	2x2
Großsegel	55m2
Großsegel-Persenning	Lazy bag + lazy jacks
Latten traveller	ja
Durchelatted großsegel	2x full at top end 2x partial
Fock	40m2
Genua	72m2
Rollreffanlage	Maintenance free
Genua-Persenning	ja
Gennaker	ja
Reff Vorrichtung	Schnell-1-Lein-Reffsystem
Primare Schot Winschen	2x Andersen 58ST
Sekundaire Schot Winschen	2x Andersen 46ST
Fall Winschen	3x Andersen 40ST
Reff Wunsch	ja
Isolierte Heckstag	ja



ASANTE SLOOP 50



ASANTE SLOOP 50



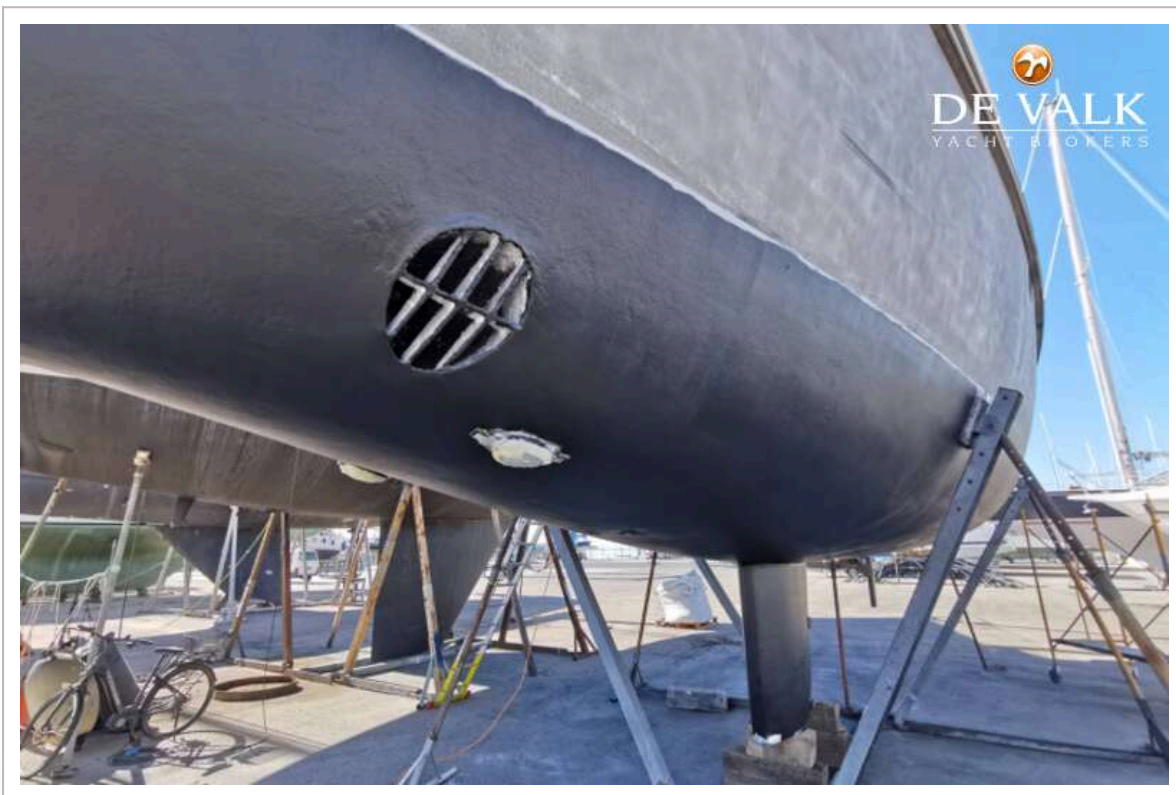
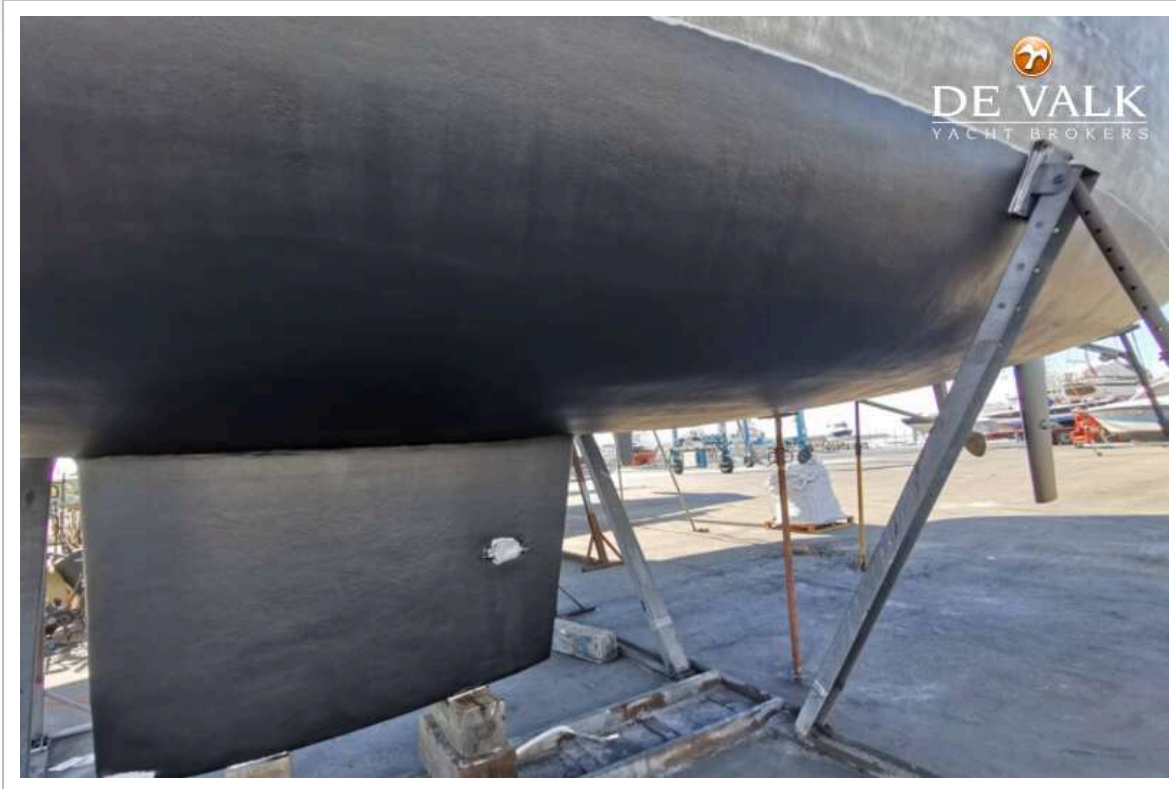
ASANTE SLOOP 50



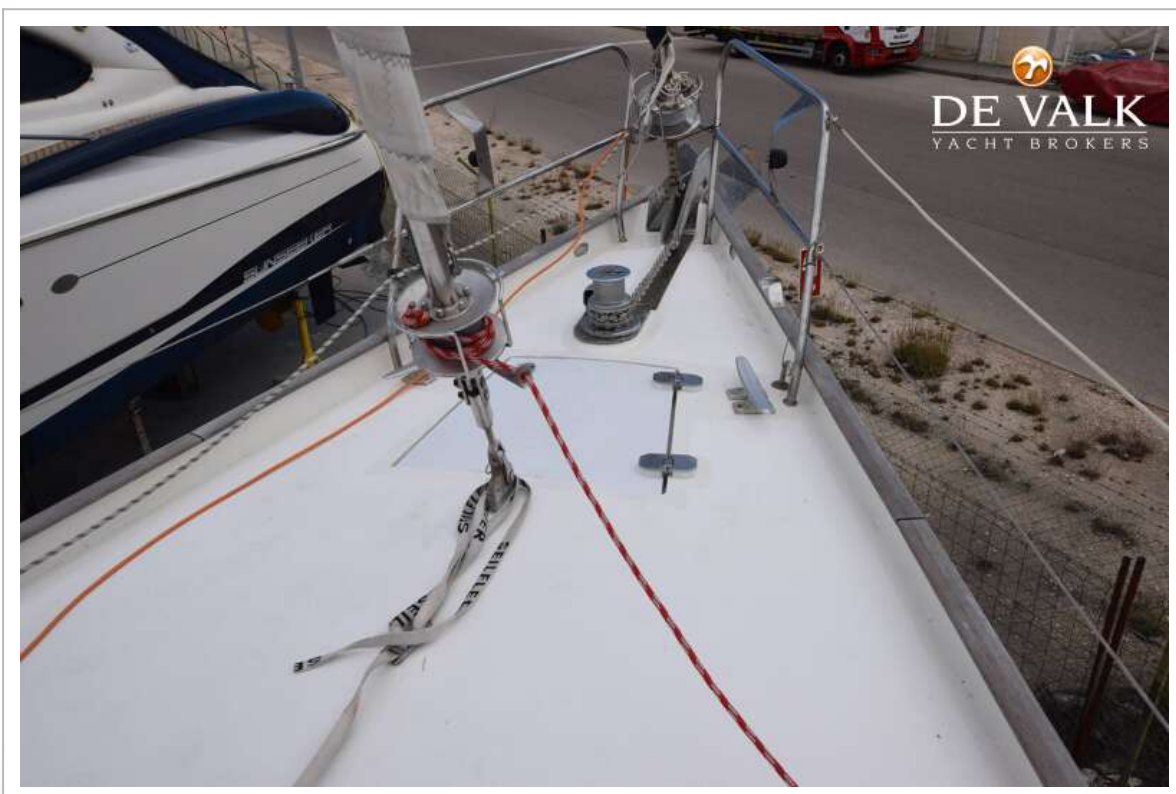
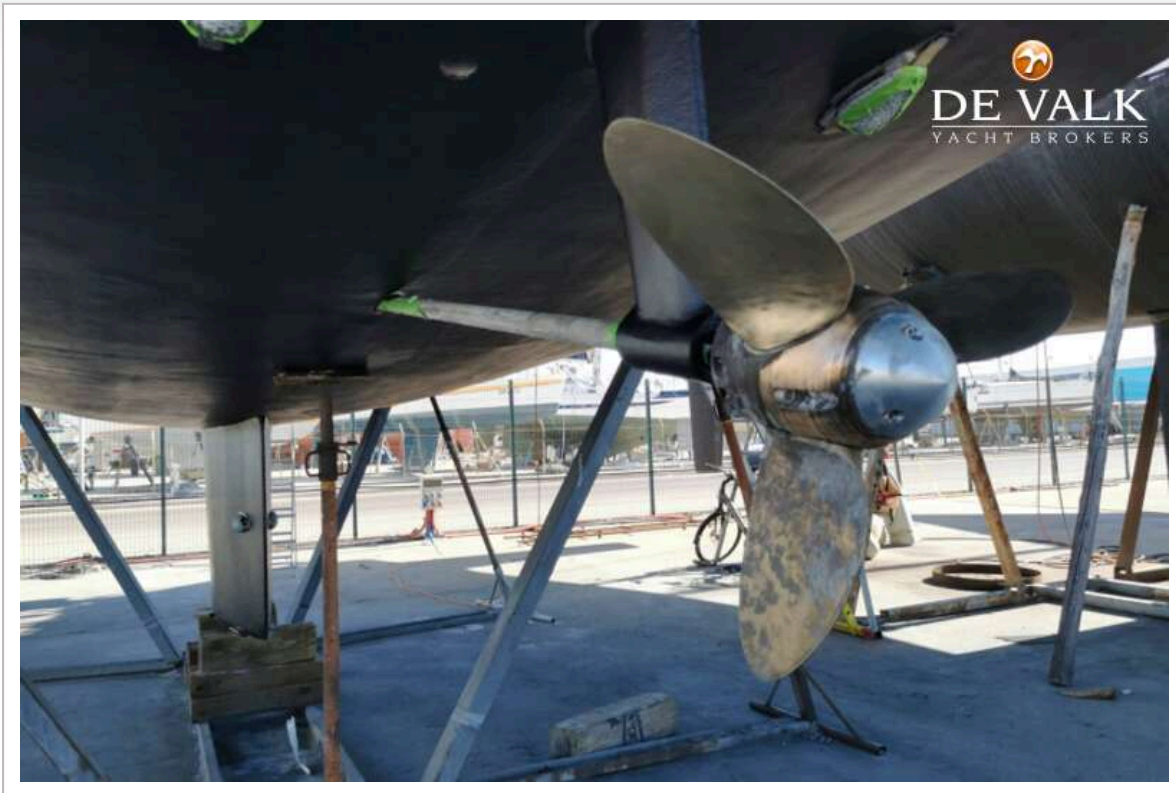
ASANTE SLOOP 50



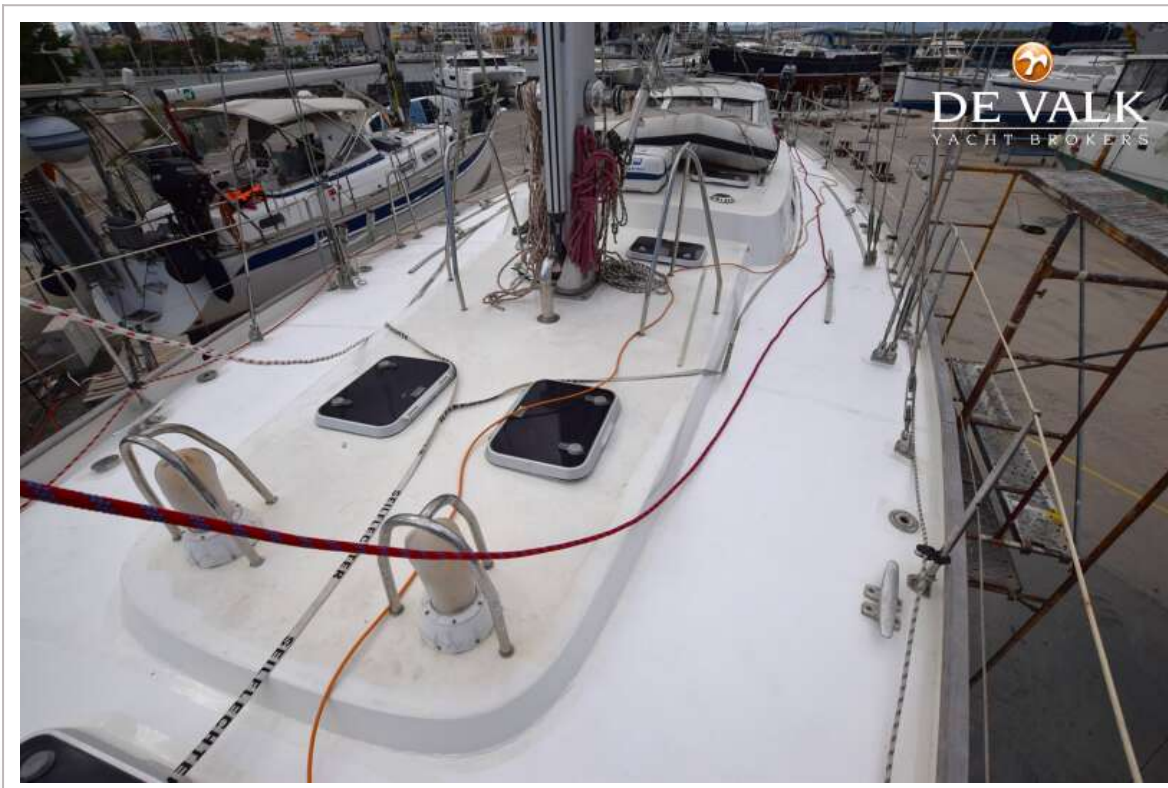
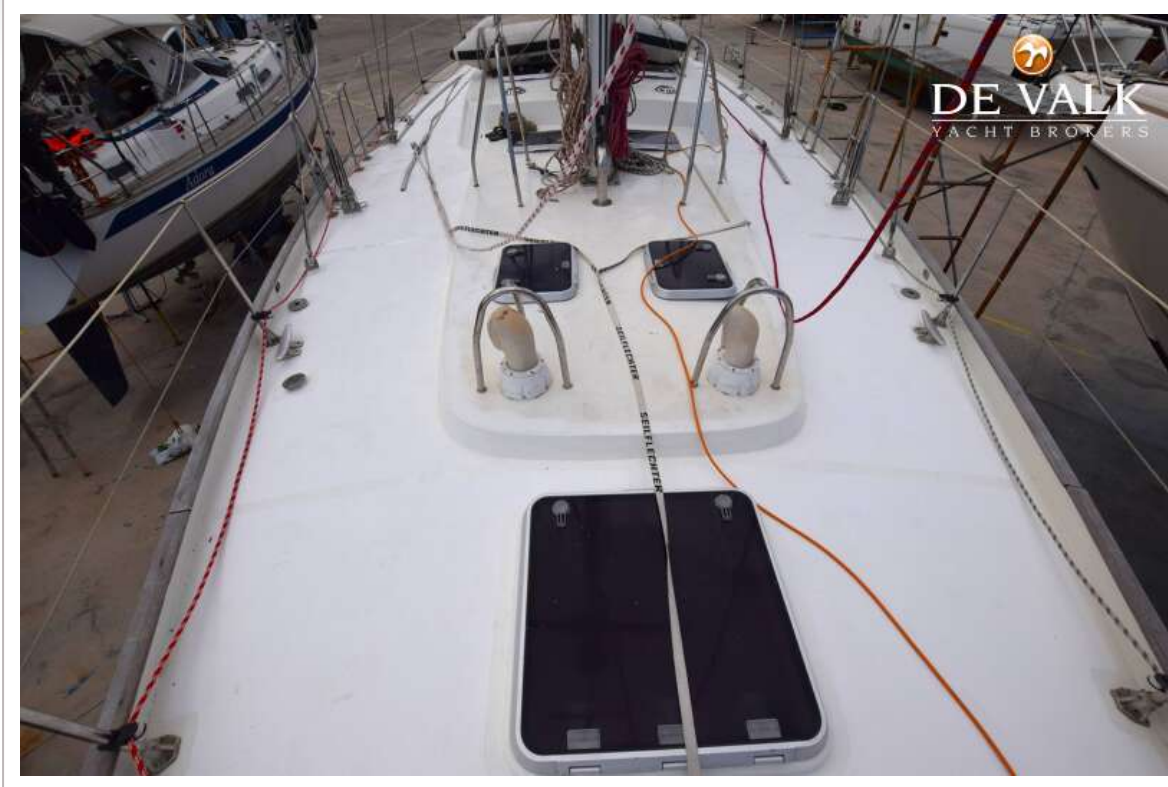
ASANTE SLOOP 50



ASANTE SLOOP 50



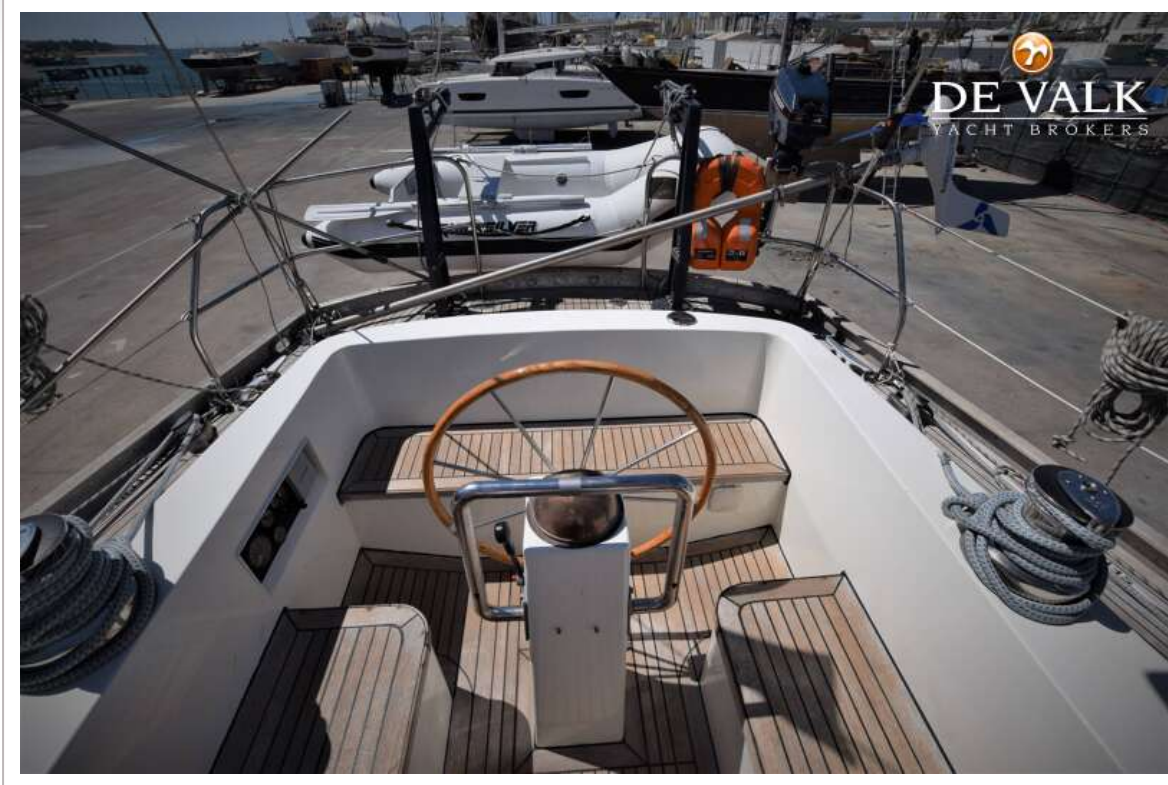
ASANTE SLOOP 50



ASANTE SLOOP 50



ASANTE SLOOP 50



ASANTE SLOOP 50



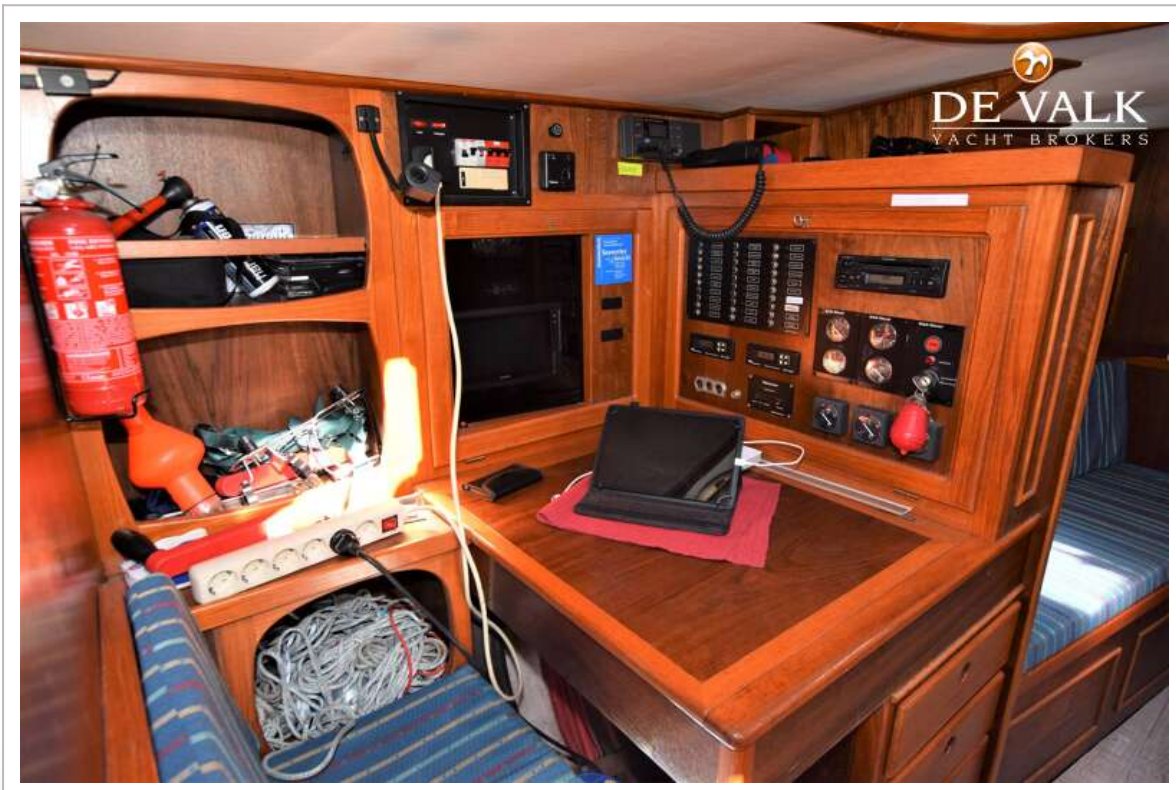
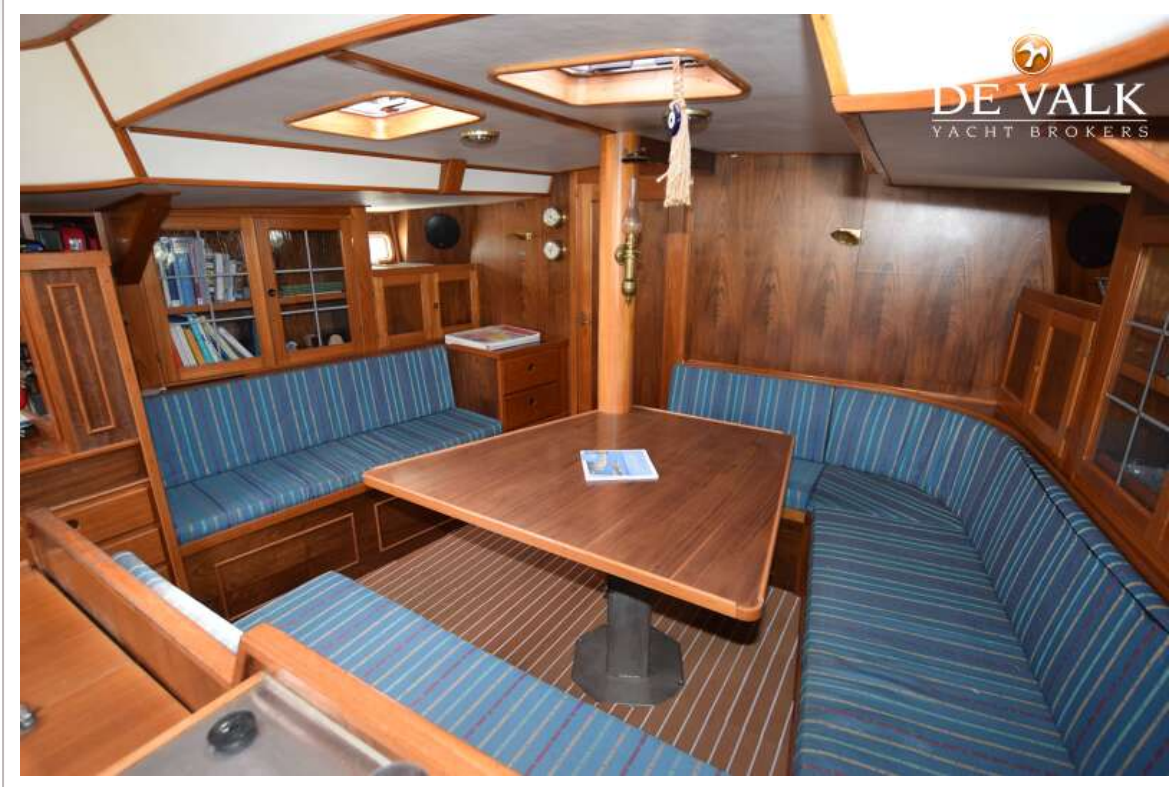
ASANTE SLOOP 50



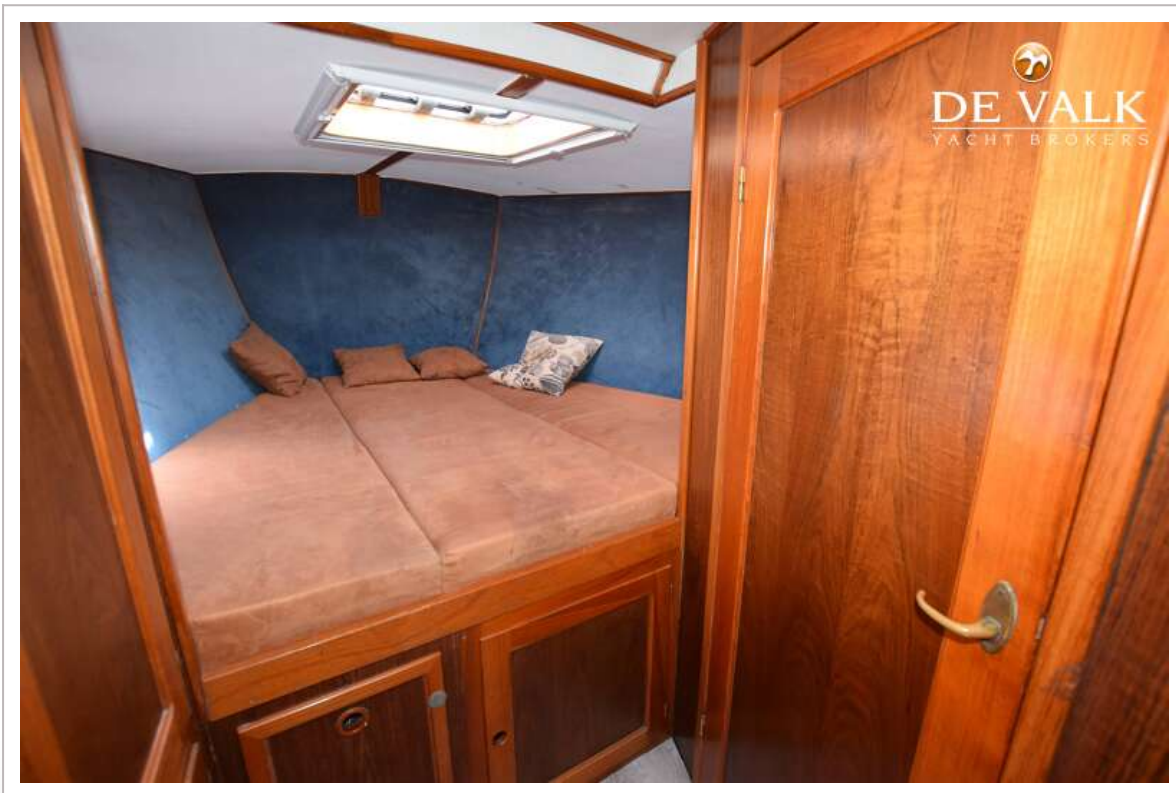
ASANTE SLOOP 50



ASANTE SLOOP 50



ASANTE SLOOP 50



ASANTE SLOOP 50



ASANTE SLOOP 50



ASANTE SLOOP 50

