



DE VALK
YACHT BROKERS



BENETEAU OCEANIS 40 CC



DE VALK
YACHT BROKERS

KOMMENTARE DES MAKLERS

This owner's version Beneteau Oceanis 40 CC is truly in mint condition. She has been constantly taken care of, upgraded and customised, in the experienced hands of her current owner.

Sofia Iliia-Salvanou

TECHNISCHE DATEN

Maße	12.50 x 3.95 x 1.70 (m)	Werft	BENETEAU
Baujahr	2000	Kabinen	2
Material	GFK	Kojen	6
Motor(en)	1 x VOLVO PENTA MD22 diesel	PS/kW	59.00 (PS), 43.42 (kW)
Angebotspreis	verkauft (MwSt.)	Liegeplatz	beim Verkaufsbüro

KONTAKT

Verkaufsbüro	De Valk Corfu	Telefon	(+30) 6948681503
Adresse	New Port of Corfu, near Gouvia Marina 490 83 Corfu GR	E-Mail	corfu@devalk.nl

HAFTUNGSAUSSCHLUSS

Diese Angaben erfolgen nach bestem Wissen, können jedoch nicht garantiert werden.



BENETEAU OCEANIS 40 CC

ALLGEMEIN

Modell	BENETEAU OCEANIS 40 CC
Typ	Segelyacht
Rumpflänge (m)	12,50
Wasserlinienlänge (m)	11,20
Breite (m)	3,95
Tiefgang (m)	1,70
Stehhöhe (m)	1,90
Baujahr	2000
Werft	BENETEAU
Land	Frankreich
Entwerfer	Groupe Finot
Gewicht (t)	8,5
Ballast (Ton)	Blei in Stahl More than 5t
Brutto tonnage	17,29
Rumpfmateral	GFK
Rumpffarbe	Weiß
Art Kiel	Flossen Kiel
Material Aufbauten	GFK
Stossliste	Holz
Deckmaterial	GFK
Deck Finish	Teak
Deck Finish Aufbauten	Antirutsch Belag
Pflicht Bedeckung	Teak
Antifouling (Jahr)	2022
Dorado Belufter	ja
Fenster Einfassung	Aluminium
Fenster Material	Sicherheitsglas
Decks Luke	ja
Isolation	Luft Folien
Treibstofftank (Liter)	Edelstahl 200



Füllstandsanzeige (Treibstofftank)	ja
Trinkwassertank (Liter)	GFK X2 500lt (360+140)
Füllstandsanzeige (Trinkwasser)	ja
Fäkaelien Tank (Liter)	GFK 40 Lt for aft WC
Radsteuerung	hydraulik
Aussen Steuerung	ja
Not-Pinne	ja

UNTERKUNFT

Kabinen	2
Kojen	6
Einteilung	ja
Fussboden	Parkett
Offenen Cockpit	ja
Salon	ja
Heizung	ja
Navigation Zenter	ja
Kartentisch	ja
Achterkabine	ja
Dinette	ja
Dinette zum umbauen	ja
Tür zum Achterdeck	ja
Kombüse	ja
Arbeitsfläche	Corian
Spülbecken	Edelstahl
Herd	Gas
Ofen	ja
Gas-Alarm	ja
Kuhlschrank	ja
Gefrier Truhe	ja
Warmwasser System	220V + Motor



Wasserdruck System	elektrisch
Hand und/oder Fusspumpe	ja
Eismaschine	ja
Geschirrausstattung	ja
Eignerkabine	Doppelbett
Kleiderschrank	Regale und hängend
Badezimmer	en suite
Toilet	en suite
Toilette System	handbetrieb
Handwaschbecken	im Badezimmer
Dusche	en suite
Gästekabine 1	Doppelbett
Kleiderschrank	Regale und hängend
Badezimmer	en suite
Toilette	en suite
Toilette System	handbetrieb
Handwaschbecken	im Badezimmer
Dusche	en suite

MASCHINEN

Motoranzahl	1
Marke	VOLVO PENTA
Typ	MD22
PS	59
kW	43.42
Kraftstoffart	Diesel
Überholung im Jahr	New belt 2016
Höchstgeschwindigkeit (Kn)	8
Marschgeschwindigkeit (Kn)	7
Verbrauch (l/h)	5100704427
Kühlungssystem Motor	indirekte Wärmetauscher



BENETEAU OCEANIS 40 CC

Antrieb	Schraubenwelle
Welle Dichtung	ja
Motor bedienung	Seilzug Kabel
Gewende getriebe	mechanisch New 2018
Bugschraube	elektrisch
Propeller Typ	falt Autorop Intelligent Propeller + The old one on board as a spare
Propellerblätter	X3
Material Propellerwelle	Edelstahl
Propellerwelle schmierung	Wasser
Hand Bilgenpumpe	ja
Elektrische Bilgenpumpe	ja
Bilge Alarm	ja
Elektrische Anlage	ja
Starterbatterie	2018
Versorgungsbatterie	X2 2022
Ankerwindebatterie	2017
Batterie Monitor	ja
Batterie Ladegerat	2017
Batterie Ladegerat/Umwandler	ja
Solar panele	2016 2 x 150 Watt + control
Landstrom	mit Kabel
Weitere Info	With the new Autoprop at 1900 rpm on engine, boat exceeds 7knot

NAVIGATION

Kompass	ja
Elektrisches Kompass	ja
Tiefenanziege	ja
Windlupe anzeige	ja
UKW	X2 fitted
Portabel UKW	For Cockpit



Autopilot	New Evolution 70 S Display
Radar	2016
GPS	2017
Plotter	New Raymarine Axiom 9 2019 touch screen
AIS Transceiver	ja
Epirb	Smartfind Plus GPS EPIRB
Navigation Beleuchtung	ja
Suchscheinwerfer	ja
Weitere Info	New Navionics Maps of the Mediterranean

AUSRÜSTUNG

Spritzverdek	ja
Bimini	ja
Cockpit Polster	ja
Cockpit Tisch	ja
Badeplattform	ja
Badeleiter	Edelstahl
Heck-Tur	ja
Gangway	Long
Heckdusche	ja
Anker	Rocna New:2016, 20kg
Ankerkette	80m, 10mm
Anker 2	Fortress At stern
Ankerkette	Roller - Heavy tape at the stern
Ankerwinde	elektrisch 2017 with separate battery
Beiboot	aufblasbar Festboden 2022
Davits	Edelstahl
Davits bedienung	handbetrieb
See Reling	Draht/Seil
Zupackenschiene (aufbauten)	Edelstahl
Rettungsinsel	Container Needs update



Rettungsinsel (Pers)	X6
Schwimvesten	X4 Automatic with Mounted Ocean Signal
Sicherheits Rustung	ja
Rettungsboje	ja
Leinenschneider	ja
Radar Reflektor	ja
Fenderkissen	ja
Festmacher	ja
Reserve Teilen	Impeller for engine
Werkzeug	ja
Radio-CD Spieler	ja
Lautsprecher im Pflicht	New 2019
Lautsprecher im Salon	ja
Uhr - Barometer	ja
Feuerloscher	ja
Feuerloscher in Maschine Raum	ja
Automatische Löschesystem	ja
Weitere Info	The autoprop screw provides no resistance when sailing with sail

RIGG

Rig	Sloop
Stehendes Gut	Drahtseil
Material Mast	Aluminium
Salings	X2
Großsegel	ja
Genua	ja
Sturmfock	ja
Multifunktional Winschen	Harken UniPower 900 Electric Lap Winch
Gennaker-Baum	Steel wire



BENETEAU OCEANIS 40 CC



BENETEAU OCEANIS 40 CC



BENETEAU OCEANIS 40 CC



BENETEAU OCEANIS 40 CC



BENETEAU OCEANIS 40 CC



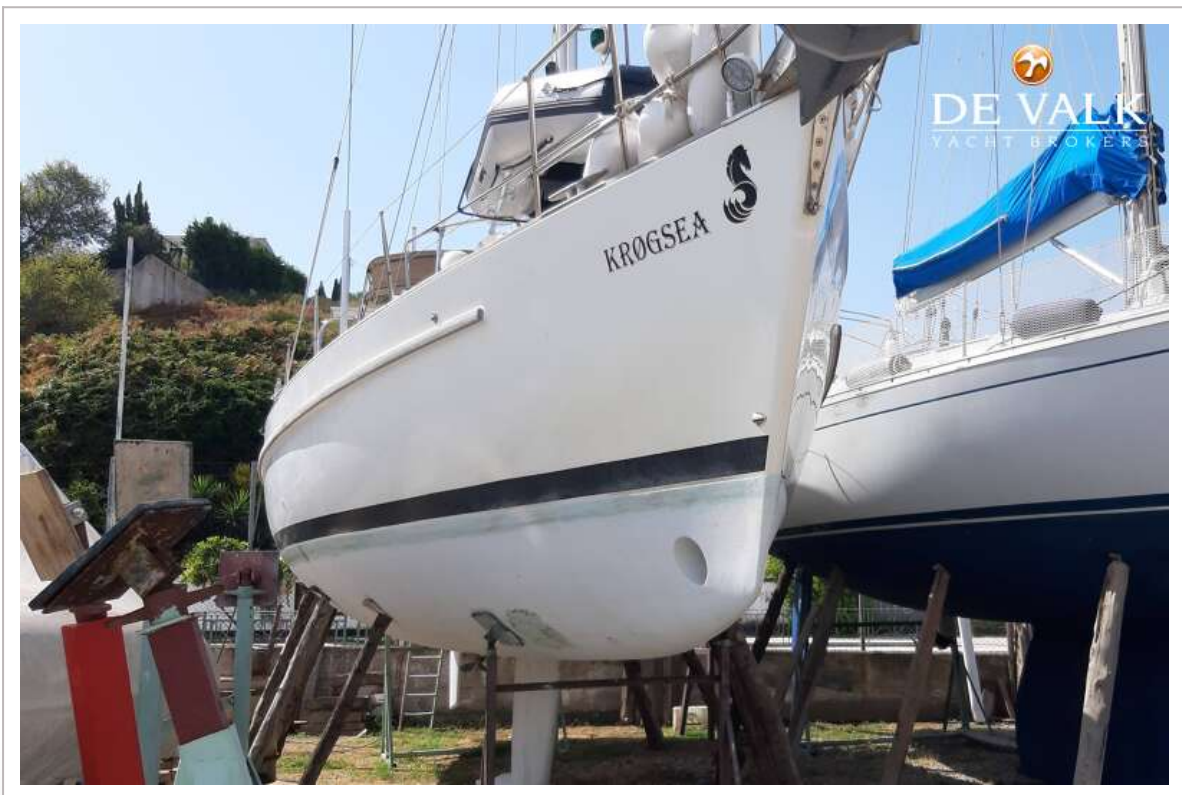
BENETEAU OCEANIS 40 CC

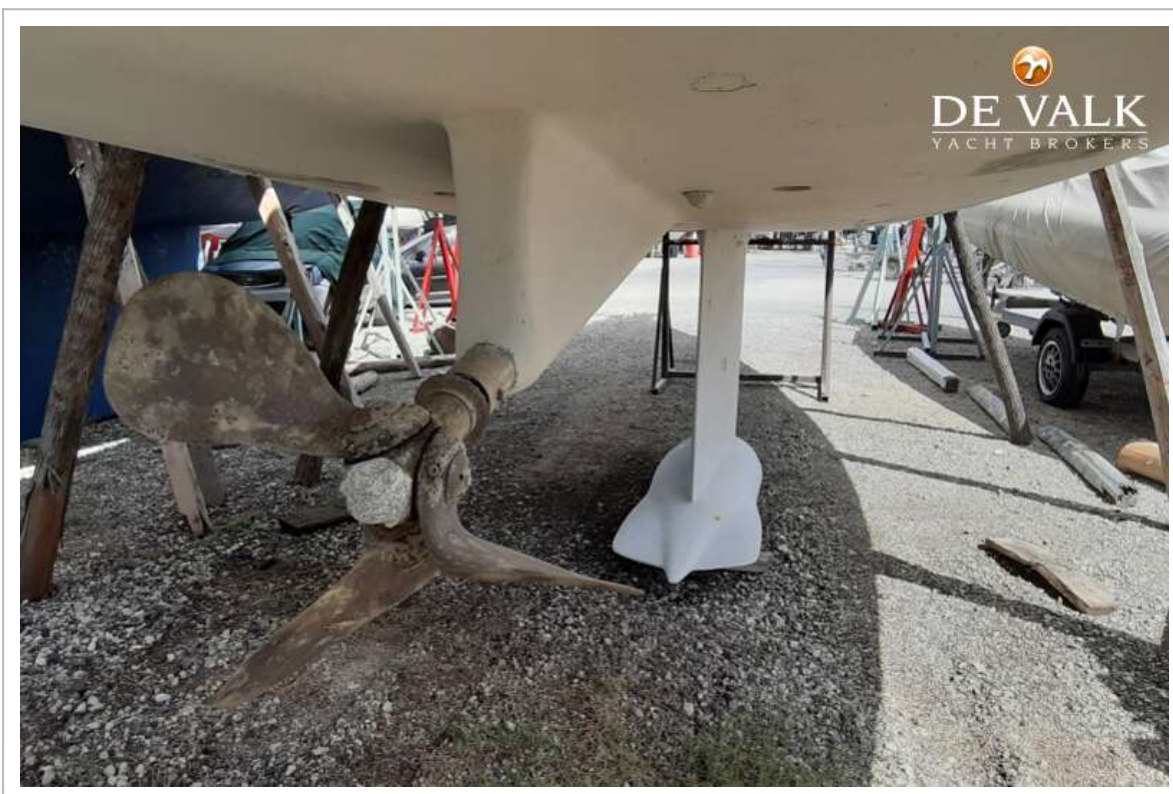


BENETEAU OCEANIS 40 CC



BENETEAU OCEANIS 40 CC





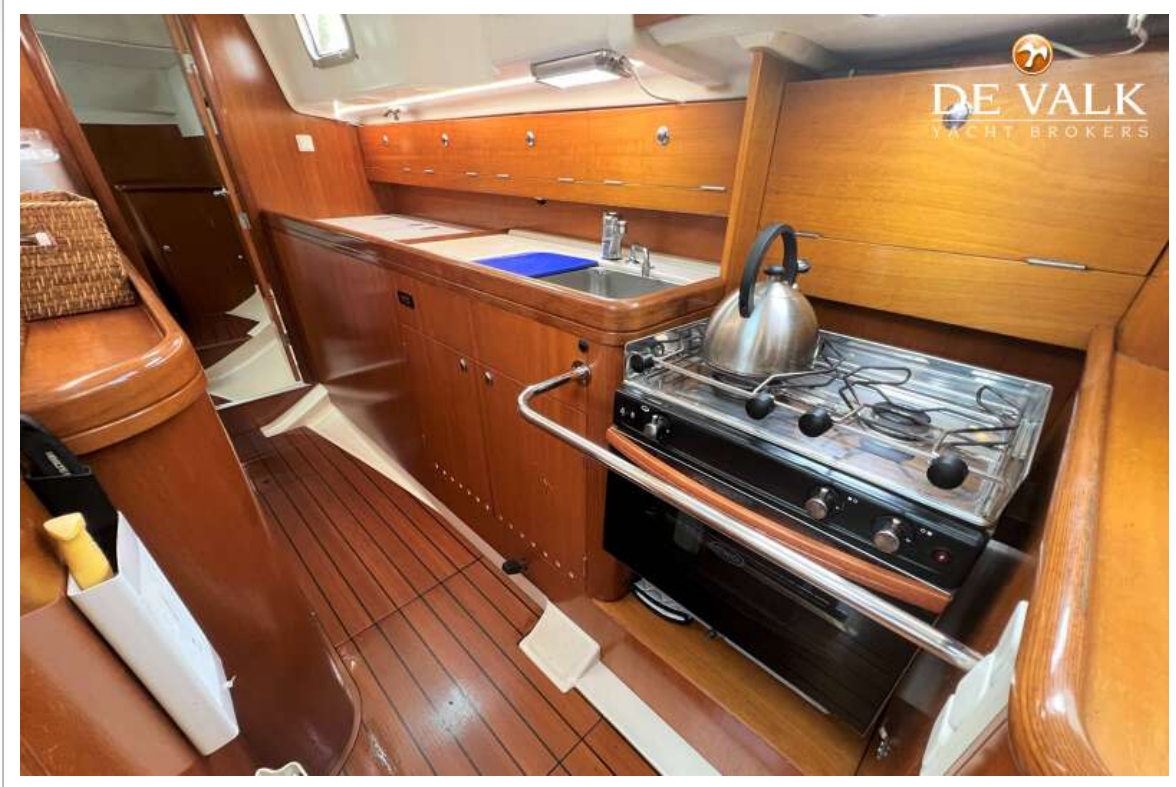
BENETEAU OCEANIS 40 CC



BENETEAU OCEANIS 40 CC



BENETEAU OCEANIS 40 CC



BENETEAU OCEANIS 40 CC



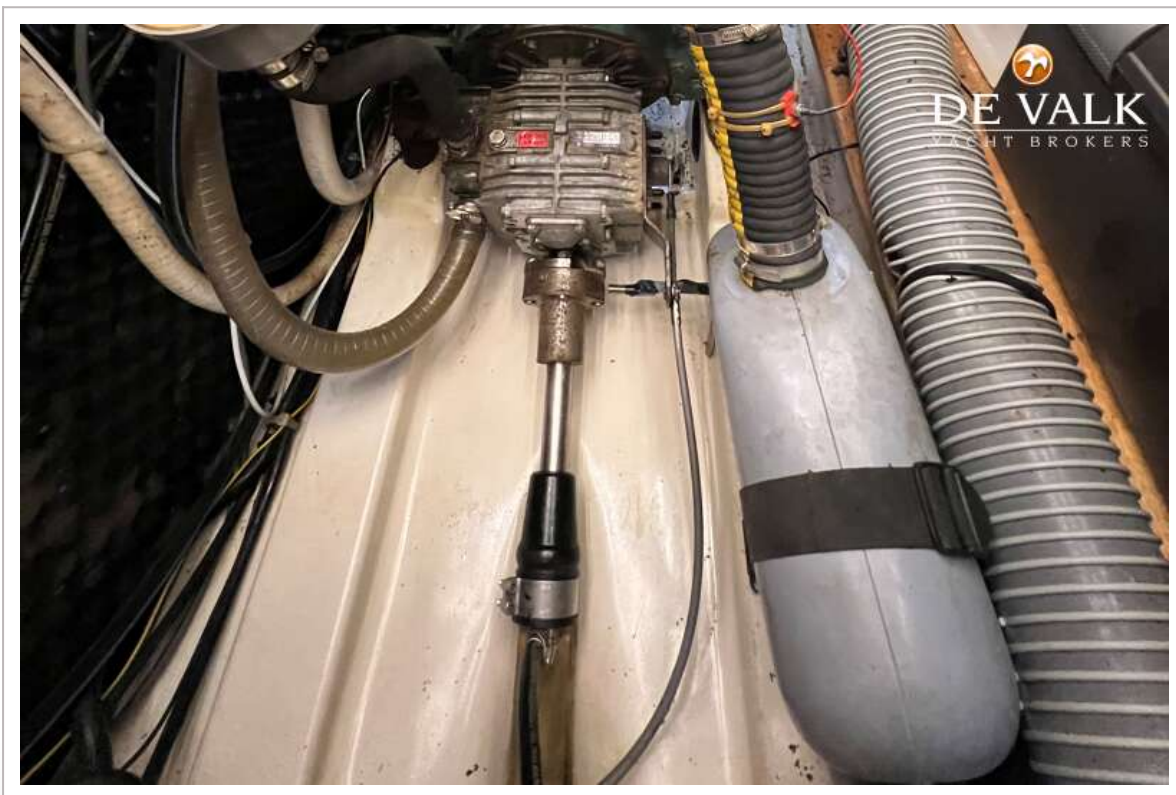
BENETEAU OCEANIS 40 CC



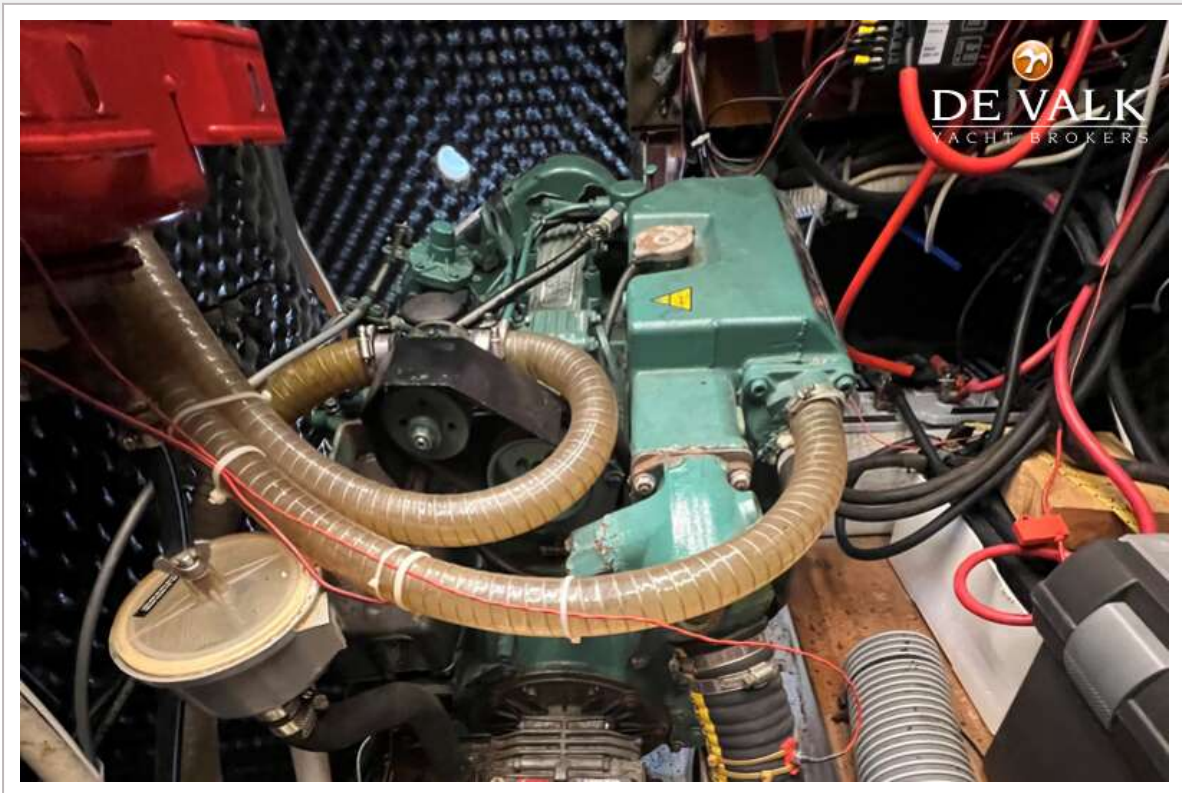
BENETEAU OCEANIS 40 CC



BENETEAU OCEANIS 40 CC



BENETEAU OCEANIS 40 CC



BENETEAU OCEANIS 40 CC

