



DE VALK
YACHT BROKERS



BAVARIA 36 CRUISER



DE VALK
YACHT BROKERS

BAVARIA 36 CRUISER

KOMMENTARE DES MAKLERS

The Bavaria Cruiser 36 is designed with a couple or single-handed sailor in mind. She is thus very family friendly. The decks are remarkably clean and uncluttered. She is generally one of the best high-volume boats in the eleven-meter class from her time. A spacious, also variable saloon. Sufficiently large aft cabins. Shelves, cupboards and storage space everywhere. She just sailed back from Sicily and is in ready to go conditions.

Jörg Hellmich

TECHNISCHE DATEN

| | | | |
|----------------------|-------------------------------|-------------------|------------------------|
| Maße | 11.40 x 3.60 x 1.55 (m) | Werft | Bavaria Yachtbau |
| Baujahr | 2003 | Kabinen | 3 |
| Material | GFK | Kojen | 8 |
| Motor(en) | 1 x Volvo Penta MD2020 diesel | PS/kW | 19.00 (PS), 13.98 (kW) |
| Verkaufspreis | verkauft (MwSt.) | Liegeplatz | beim Verkaufsbüro |

KONTAKT

| | | | |
|---------------------|---|----------------|-------------------|
| Verkaufsbüro | De Valk Almeria | Telefon | +34 950 497 825 |
| Adresse | Puerto de Almerimar Darsena de la Batea 1, No. 42, 04711 Almerimar Spain | E-Mail | almeria@devalk.nl |

HAFTUNGSAUSSCHLUSS

Diese Angaben erfolgen nach bestem Wissen, können jedoch nicht garantiert werden.



BAVARIA 36 CRUISER

ALLGEMEIN

| | |
|-------------------------------|--------------------|
| Modell | BAVARIA 36 CRUISER |
| Typ | Segelyacht |
| Rumpflänge (m) | 11,40 |
| Wasserlinienlänge (m) | 9,49 |
| Breite (m) | 3,60 |
| Tiefgang (m) | 1,55 |
| Durchfahrtshöhe (m) | 16,50 |
| Stehhöhe (m) | 1,85 |
| Baujahr | 2003 |
| Lancierung | 2003 |
| Werft | Bavaria Yachtbau |
| Land | Deutschland |
| Entwerfer | J&J Design |
| Gewicht (t) | 4,7 |
| Ballast (Ton) | 1,34 |
| CE Norm | A |
| Rumpfmateri al | GFK |
| Rumpffarbe | Weiß |
| Rumpfform | Rundspant |
| Art Kiel | Flossen Kiel |
| Material Aufbauten | GFK |
| Deckmaterial | GFK |
| Deck Finish | Antirutsch Belag |
| Deck Finish Aufbauten | Antirutsch Belag |
| Pflicht Bedeckung | Teak |
| Antifouling (Jahr) | ja |
| Fenster Einfassung | Aluminium |
| Fenster Material | Perspex |
| Decks Luke | ja |
| Treibstofftank (Liter) | Kunststoff 150 |



BAVARIA 36 CRUISER

| | |
|------------------------------------|-------------------------|
| Füllstandsanzeige (Treibstofftank) | Gauge |
| Trinkwassertank (Liter) | Kunststoff 120 + 130 |
| Füllstandsanzeige (Trinkwasser) | Gauge |
| Fäkaelien Tank (Liter) | Kunststoff 80 |
| Fäkaelien Tankablauf | Deck Verbindung + Pumpe |
| Radsteuerung | Kabelsteuerung |
| Aussen Steuerung | Kabelsteuerung |
| Not-Pinne | ja |
| Weitere Info Rumpf | In very good conditions |

UNTERKUNFT

| | |
|-------------------------|--------------------------|
| Kabinen | 3 |
| Kojen | 8 |
| Innen | Mahagoni |
| Einteilung | ja |
| Fussboden | Teak |
| Salon | ja |
| Standhöhe Salon (m) | 1,85 |
| Kartentisch | ja |
| Umbaubar Koje | In saloon |
| Kombüse | L-shape |
| Arbeitsfläche | Corian |
| Spülbecken | Edelstahl Double |
| Herd | Gas Eno 2 burner |
| Ofen | ja |
| Kuhlschrank | ja |
| Gefrier Truhe | Compartment in fridge |
| Warmwasser System | 220V + Motor Boiler |
| Wasserdruck System | elektrisch New pump 2021 |
| Hand und/oder Fusspumpe | ja |
| Geschirrausstattung | ja |



BAVARIA 36 CRUISER

| | |
|------------------------|-------------------------|
| Eignerkabine | V-Bett Forward |
| Länge Bett (m) | 2,00 |
| Kleiderschrank | hängend/Schublad/Regale |
| Badezimmer | en suite |
| Toilet | en suite |
| Toilette System | handbetrieb |
| Handwaschbecken | auf der Toilette |
| Dusche | en suite |
| Gästekabine 1 | Doppelbett Aft Port |
| Länge Bett (m) | 2,00 x 1,60 |
| Kleiderschrank | Regale und hängend |
| Badezimmer | gemeinsam |
| Toilette | gemeinsam |
| Toilette System | handbetrieb |
| Handwaschbecken | auf der Toilette |
| Dusche | gemeinsam |
| Gästekabine 2 | Doppelbett Aft STB |
| Länge Bett (m) | 2,00 x 1,60 |
| Kleiderschrank | Regale und hängend |
| Badezimmer | gemeinsam |
| Toilette | gemeinsam |
| Toilette System | handbetrieb |
| Handwaschbecken | auf der Toilette |
| Dusche | gemeinsam |

MASCHINEN

| | |
|--------------------|-------------|
| Motoranzahl | 1 |
| Marke | Volvo Penta |
| Typ | MD2020 |
| PS | 19 |
| kW | 13.98 |



BAVARIA 36 CRUISER

| | |
|-----------------------------------|--------------------------|
| Kraftstoffart | Diesel |
| Installiert im Jahr | 2003 |
| Überholung im Jahr | Cylinderhead 2017 |
| Höchstgeschwindigkeit (Kn) | 7 |
| Marschgeschwindigkeit (Kn) | 6 |
| Verbrauch (l/h) | 1,5 |
| Reichweite (nm) | 600 |
| Motorstunden | 3400 |
| Kühlungssystem Motor | indirekte Wärmetauscher |
| Antrieb | Saildrive |
| Saildrive Dichtung | ja |
| Motor bedienung | Seilzug Kabel |
| Gewende getriebe | hydraulic |
| Exhaust | wassergekühlt Overhauled |
| Propeller Typ | fest |
| Propellerblätter | 2 |
| Material Propellerwelle | Edelstahl |
| Propellerwelle schmierung | Wasser |
| Hand Bilgenpumpe | ja |
| Elektrische Bilgenpumpe | ja |
| Elektrische Anlage | 12 Volt |
| Starterbatterie | 1 x 12V / 105 Ah |
| Versorgungsbatterie | 2 x 12V / 135 Ah |
| Batterie Monitor | Gauge |
| Batterie Ladegerat | Cristel 25 Ah |
| Solar panele | Flex (150W) |
| Dioden-Batterie-Koppler | Votronic MPP16S |
| Landstrom | mit Kabel 230V |

NAVIGATION

| | |
|----------------|----------|
| Kompass | Plastimo |
|----------------|----------|



BAVARIA 36 CRUISER

| | |
|------------------------|--|
| Tiefenanziege/Logge | Raymarine ST60 tri |
| Windlupe anzeige | Raymarine ST60 |
| UKW | Shipmate |
| Autopilot | Raymarine ST70 |
| Windfahne Steuerung | Windpilot Nodsee II (needs installation) |
| Ruderwinkel Anzeige | Raymarine ST60 |
| GPS | Navman Tracker500 |
| Elektronische Kart(en) | Med. Almanac + Irvan |
| AIS Transponder | Easy TRX2 class B |
| Epirb | Ocean Signal (2018) |
| Navigation Beleuchtung | ja |
| Weitere Info | Interior in good conditions |

AUSRÜSTUNG

| | |
|-----------------|-------------------------|
| Spritzverdek | ja |
| Bimini | ja |
| Sonnenschirm | ja |
| Cockpit Polster | ja |
| Cockpit Tisch | ja |
| Badeplattform | ja |
| Badeleiter | Edelstahl |
| Heck-Tur | ja |
| Gangway | ja |
| Heckdusche | ja |
| Anker | Rocna |
| Ankerkette | 56 m |
| Anker 2 | Bruce |
| Ankerkette | 3 x 40 m rope |
| Ankerwinde | elektrisch Lofrans |
| Beiboot | aufblasbar Plastimo 2.6 |
| Ausserborder | Suzuki 2 HP |



BAVARIA 36 CRUISER

| | |
|------------------------------|----------------------------|
| Ausserborder Halterung | ja |
| See Reling | Draht/Seil |
| Zupackenschiene (aufbauten) | Edelstahl |
| Heckkorb | ja |
| Bugkorb | ja |
| Rettungsinsel | Container Seacurity (2012) |
| Rettungsinsel (Pers) | 4 persons |
| Letzte Wartung Rettungsinsel | 04.2021 |
| Schwimvesten | ja |
| Sicherheits Rustung | ja |
| Rettungsboje | Ring |
| Sicherheitsleine auf Deck | (2018) |
| Radar Reflektor | ja |
| Fenderkissen | ja |
| Festmacher | ja |
| Reserve Teilen | ja |
| Werkzeug | ja |
| Uhr - Barometer | ja |
| Feuerloscher | 4 units |
| Weitere Info | Diving gear |

RIGG

| | |
|------------------|-----------------------------------|
| Rig | Fraktionell |
| Stehendes Gut | Drahtseil Original |
| Marke Mast | Seldén |
| Material Mast | Aluminium |
| Salings | 2 sets |
| Großsegel | Elvström (2014) in good condition |
| Genua | Elvström (2015) in good condition |
| Rollreffanlage | Furlex 200S |
| Reff Vorrichtung | Rollgross im Mast |



Achterstag Spanner

Talje

Baumniederhohler

Talje

Primare Schot Winschen

Harken

Fall Winschen

Harken



BAVARIA 36 CRUISER



BAVARIA 36 CRUISER



BAVARIA 36 CRUISER



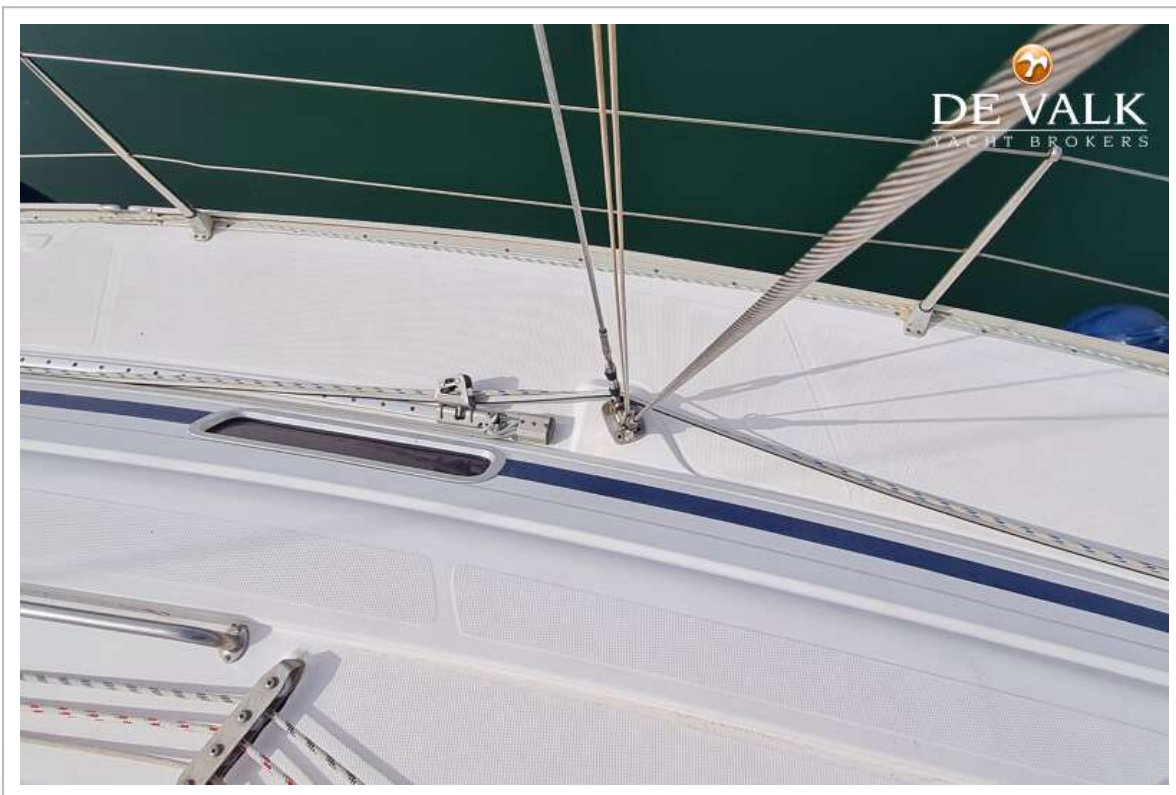
BAVARIA 36 CRUISER



BAVARIA 36 CRUISER



BAVARIA 36 CRUISER



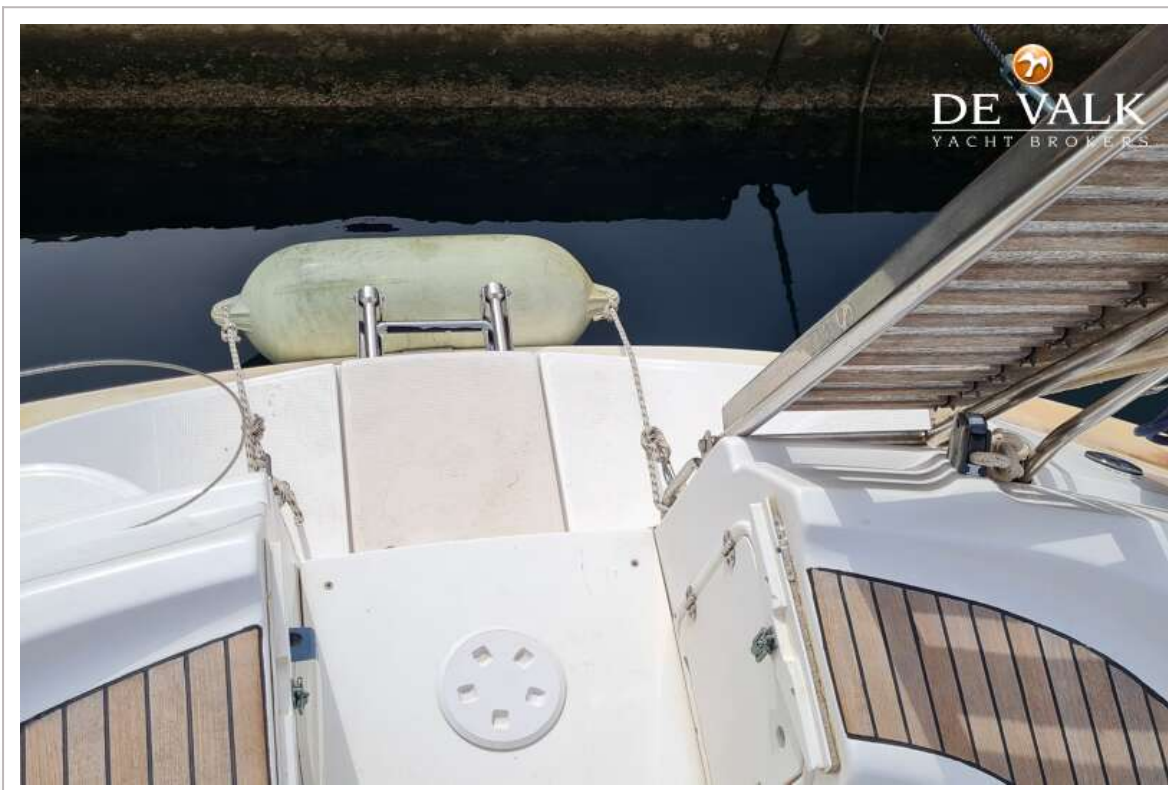
BAVARIA 36 CRUISER



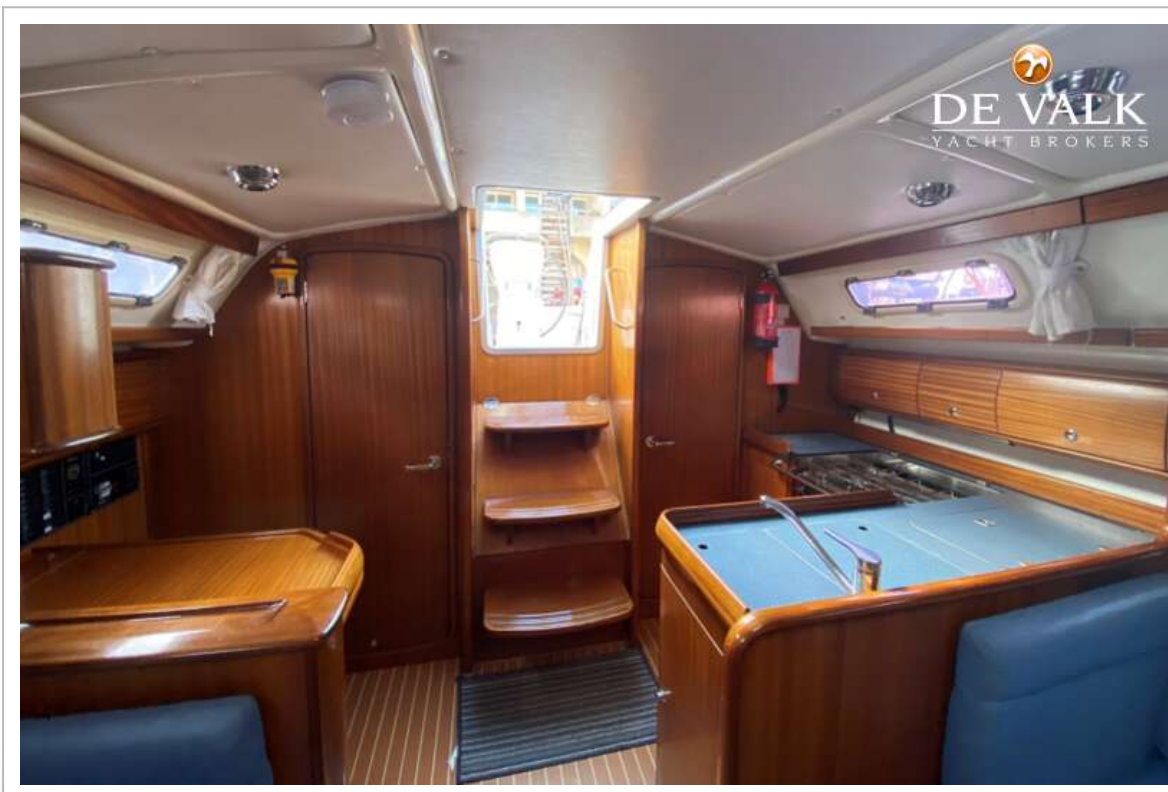
BAVARIA 36 CRUISER



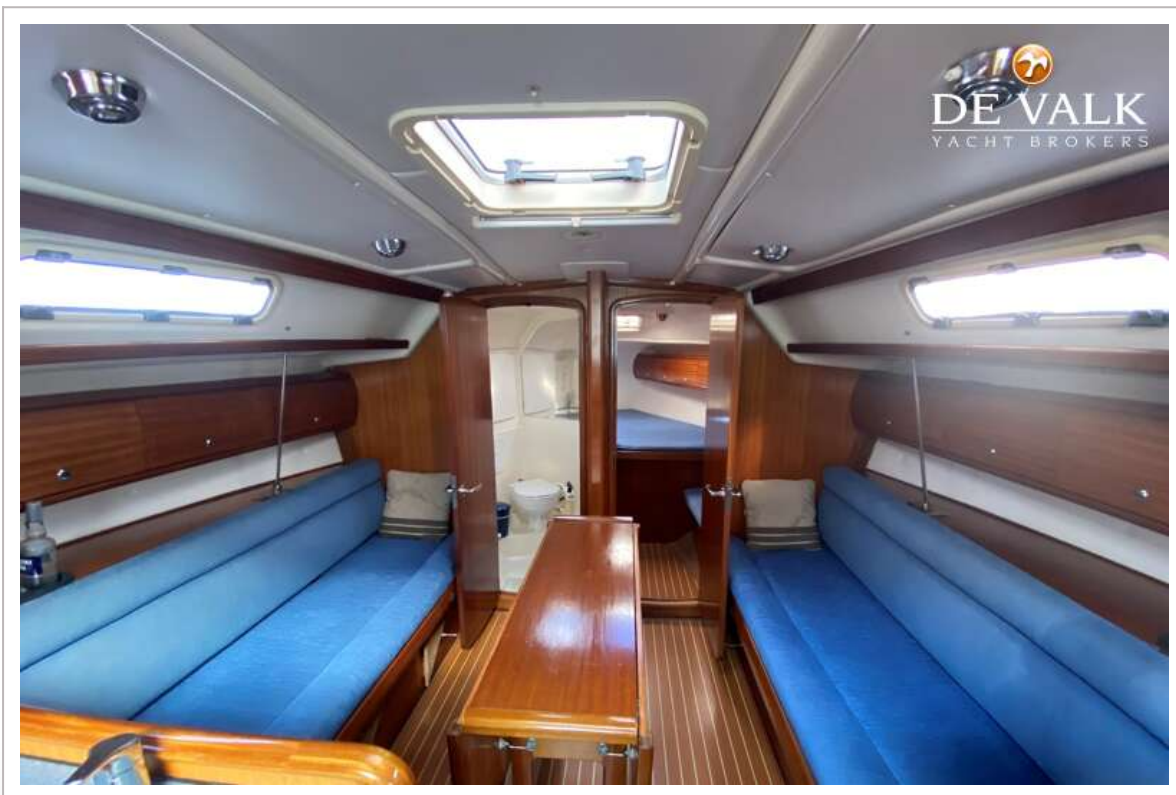
BAVARIA 36 CRUISER



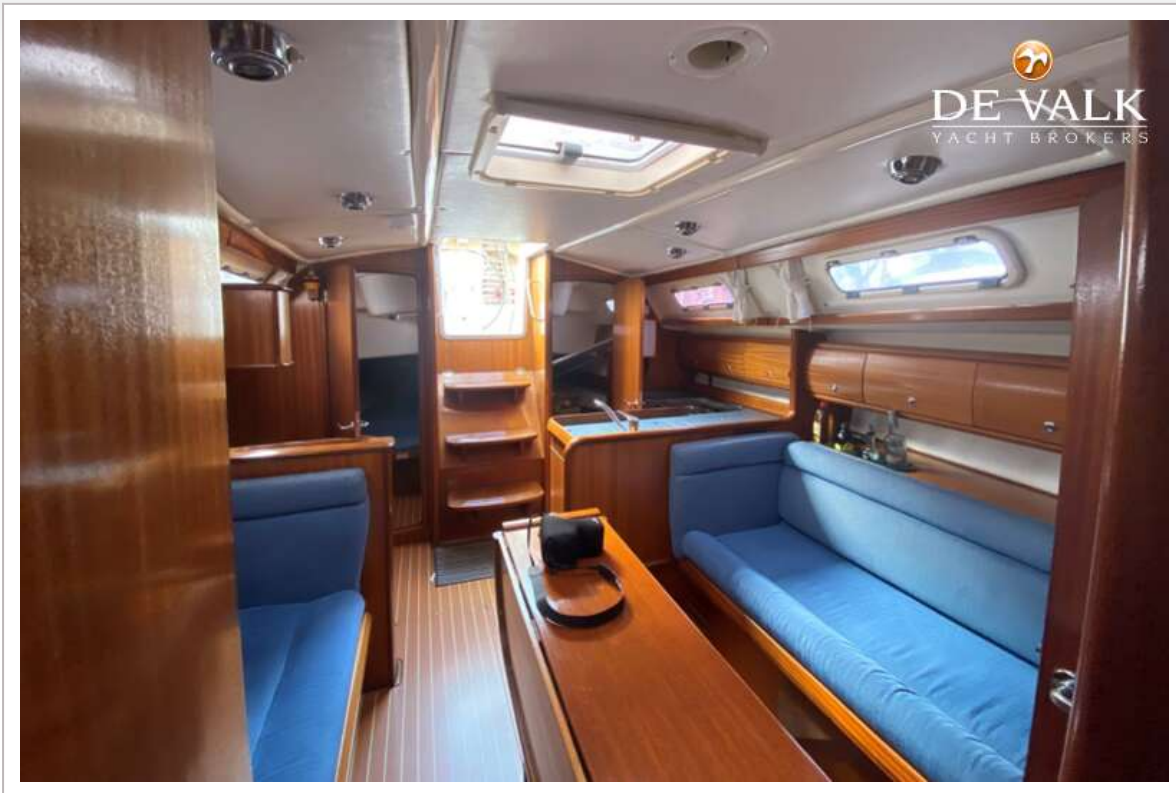
BAVARIA 36 CRUISER



BAVARIA 36 CRUISER



BAVARIA 36 CRUISER



BAVARIA 36 CRUISER



BAVARIA 36 CRUISER



BAVARIA 36 CRUISER



BAVARIA 36 CRUISER



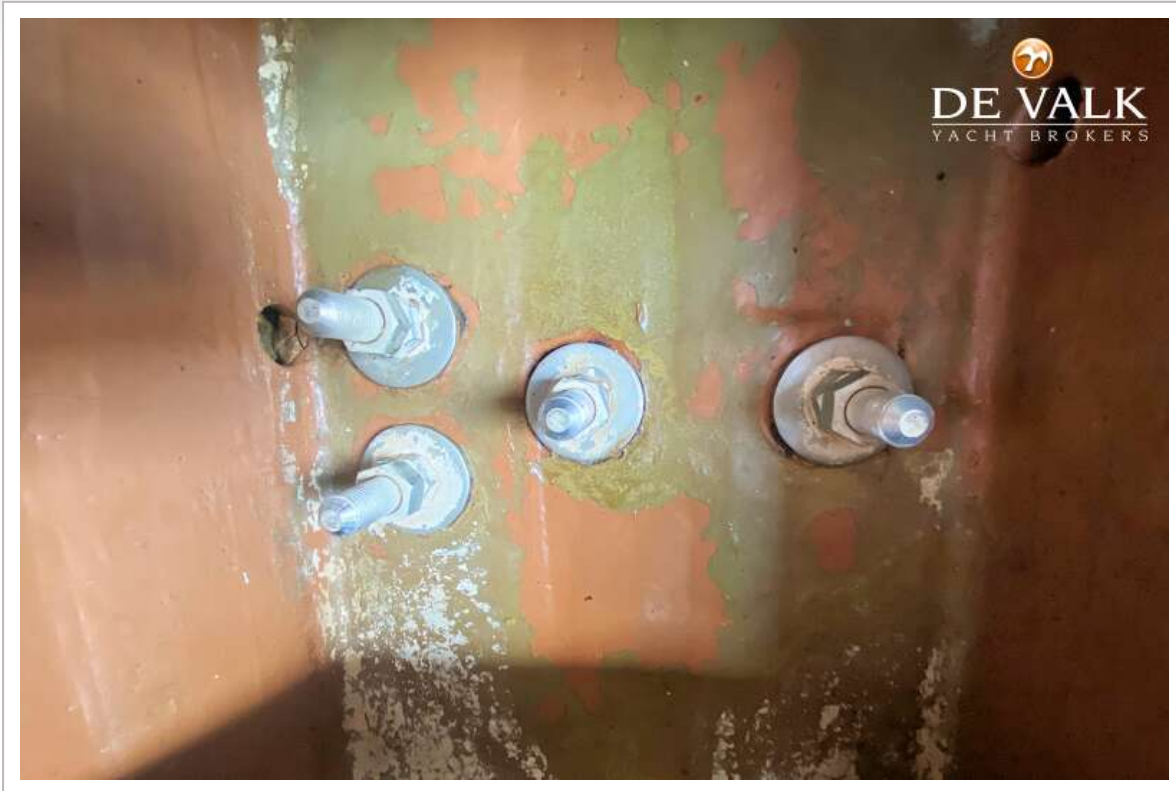
BAVARIA 36 CRUISER



BAVARIA 36 CRUISER



BAVARIA 36 CRUISER



BAVARIA 36 CRUISER

