



SEAROCCO 1500



DE VALK
YACHT BROKERS

KOMMENTARE DES MAKLERS

Searocco 1500 " Catriona" is build in 2004 as a seagoing luxury yacht with double cabins and bathroom each, designed by Vripack - Holland and equipped for long extended voyages, being largely self-sufficient with her twin Volvo Penta engines, bow- and stern thruster, generator, stabilizers, double glazing and central heating. She is build to a quality design, and constructed from first-class materials throughout. Overall, a well build motor yacht for exploring the inland and coastal waterways. She can be seen in our sales marina in Katwoude.

Reinier van der Wolf

TECHNISCHE DATEN

Maße	14.97 x 4.94 x 1.30 (m)	Werft	M. Poluk OGEM Searocco B.V., Ubbergen
Baujahr	2004	Kabinen	2
Material	Stahl	Kojen	4
Motor(en)	2 x Volvo Penta TAMD41H-B (BT) diesel	PS/kW	2 x 145.00 (PS), 106.72 (kW)
Angebotspreis	verkauft (MwSt.)	Liegeplatz	beim Verkaufsbüro

KONTAKT

Verkaufsbüro	De Valk Monnickendam B.V.	Telefon	+31 (0)299 65 63 50
Adresse	Hoogedijk 6 1145 PM Katwoude NL	E-Mail	monnickendam@devalk.nl

HAFTUNGSAUSSCHLUSS

Diese Angaben erfolgen nach bestem Wissen, können jedoch nicht garantiert werden.



ALLGEMEIN

Modell	SEAROCCO 1500
Typ	Motoryacht
Rumpflänge (m)	14,97
Breite (m)	4,94
Tiefgang (m)	1,30
Durchfahrtshöhe min (m)	3,45
Stehhöhe (m)	2,00
Baujahr	2004
Werft	M. Poluk OGEM Searocco B.V., Ubbergen
Land	Niederlande
Entwerfer	Vripack Yachting
Gewicht (t)	32
CE Norm	A
Rumpfmateriäl	Stahl
Rumpffarbe	Grün
Rumpfform	Rundspant With flared bow and three watertight compartments
Art Kiel	Langkieler
Material Aufbauten	Aluminium Seawater resistant aluminium ALMG 4.5 MN
Stossliste	Edelstahl
Deckmaterial	Stahl
Deck Finish	Teak 8 mm. (seals renovated 2015)
Pflicht Bedeckung	Teak 8 mm. (seals renovated 2015)
Antifouling (Jahr)	Hempel 9000 Parts sanding, pickling and complete painting 2022
Fenster Einfassung	Aluminium
Fenster Material	Doppelverglasung Lightly tinted
Decks Luke	2x
Bullauge	ja
Isolation	Schaum 35 mm. (see extra info in regards of the insulation)
Flybridge	8 mm. teak (seals renovated 2015)
Cockpitsonnenpersenning	(bimini) with s/s frame and cover



Radar Träger	klappbar
Mast legbar	ja
Treibstofftank (Liter)	Stahl Total 5000 with inspection manholes integrated in hull
Treibstof Tagestank (Liter)	Edelstahl 3mm. with sight glass
Trinkwassertank (Liter)	Edelstahl 1000 (3mm)
Fäkaelien Tank (Liter)	Edelstahl 300 (3mm)
Radsteuerung	hydraulik
Innerhalb Steuerung	ja
Aussen Steuerung	ja
Weitere Info	Die Zwischenräume zwischen der Verkleidung, den Decks, der Gangway, den Vorpiekschotten und den Innenwänden sind mit Polyurethan-Isolierschaum gefüllt.

UNTERKUNFT

Kabinen	2
Kojen	4
Innen	Teak
Fussboden	Teppich Renewed in 2019
Achterdeck	ja
Ruderhaus/Decksalon	ja
Salon	ja
Standhöhe Salon (m)	1.95
Heizung	wasserheizung Kabola B12 (complete revision 2015)
Dinette	ja
Tür zum Achterdeck	ja
Kombüse	Teakholz lackiert L-Form
Arbeitsfläche	Holz
Spülbecken	Edelstahl
Herd	keramisch Miele 4 Zone
Ofen	Moulinex
Dunstabsauge	ja
Mikrowelle	Whirpool + grill



Kuhlschrank	ja
Warmwasser System	uber Heizung Kabola B12
Wasserdruck System	elektrisch New Jabsco pump (2022)
Geschirrspulmaschine	Miele
Eignerkabine	Französisch Bett + partition for 2 singles
Kleiderschrank	ja
Badezimmer	en suite
Toilet	en suite
Toilette System	elektrisch
Handwaschbecken	im Badezimmer
Dusche	en suite
Weitere Info	ja
Gästekabine 1	Französisch Bett + partition for 2 singles
Kleiderschrank	ja
Badezimmer	ja
Toilette	ja
Toilette System	elektrisch
Handwaschbecken	ja
Dusche	ja
Weitere Info	ja
Waschmaschine/Trockner Kombi	Miele
Flybridge	ja

MASCHINEN

Motoranzahl	2
Marke	Volvo Penta
Typ	TAMD41H-B (BT)
PS	145
kW	106.72
Kraftstoffart	Diesel
Installiert im Jahr	2004



Höchstgeschwindigkeit (Kn)	10.6
Marschgeschwindigkeit (Kn)	8
Motorstunden	3300
Kühlungssystem Motor	indirekte Wärmetauscher
Antrieb	Schraubenwelle
Welle Dichtung	erneuert in 2016 2x
Motor bedienung	elektrisch Volvo Penta EC
Gewende getriebe	hydraulic
Bugschraube	elektrisch Double prop BP1200 24v, 7kW QL
Heckschraube	elektrisch (2022)
Exhaust	wassergekühlt
Propeller Typ	fest
Propellerblätter	4x
Material Propellerwelle	Edelstahl
Propellerwelle schmierung	Wasser
Elektrische Bilgenpumpe	ja
Bilge Alarm	ja
Generator	Onan e-QD 7kVA at 1500 rpm
Batterien	24V - 1600A
Starterbatterie	Replaced in 2015
Versorgungsbatterie	Replaced in 2018
Bugschraubebatterie	Replaced in 2021
Batterie Ladegerat/Umwandler	Mastervolt (2021) 24 / 75A (2021)
Landstrom	mit Kabel
Stabilisatoren	Finne Koopnautic Searocq 1522
Weitere Info	Kompletter Motorenservice 2019/2020 einschließlich Wärmetauscher
Weitere Info	ja

NAVIGATION

Elektrisches Kompass	Simrad RC42 Fluxgate (2015)
----------------------	-----------------------------



Windlupe anzeige	Electronic Simrad Windvane
Tochter anzeige	2x Simrad at flybridge steering position
UKW	Simrad RS86 DSC + Simrad RS40 DSC + AIS
Autopilot	Simrad AP28 (2015) + AP24 (2015)
Ruderwinkel Anzeige	über den Autopilot-Bildschirm
Radar	Simrad 4G (2015) + JMR 5300
Plotter	Simrad NSS7m (2015) + NSS Evo 3S (2021)
Kamera	mit Überwachung am Hauptsteuerstand, im Maschinenraum und achtern.
Navigation Beleuchtung	ja
Suchscheinwerfer	Incl. space bulb
Sprech-vorrichtung	ja
Weitere Info	ja

AUSRÜSTUNG

Cockpit Sessel	ja
Badeplattform	ja
Badeleiter	Edelstahl
Heck-Tur	ja
Heckdusche	heißes und kaltes Wasser
Anker	Rocna 40 kg
Ankerkette	80 m. 10 mm. (2022)
Ankerwinde	elektrisch Lowfrans Tigres 24v 1200 W
Beiboot	Aluminium bottom rib (2021)
Ausserborder	9.9 hp (2021)
Deck Kran	Electro-hydraulic crane on fly bridge (250 kg)
See Reling	ja
Zupackenschiene (aufbauten)	Edelstahl
Seiten-Einstieg Seereling	ja
Rettungsinsel	Container (2022)
Rettungsinsel (Pers)	6



Scheibenwischer	5x with washers
Horn	ja
Fenderkissen	ja
Festmacher	ja
TV	+ Apple tv
Radio-CD Spieler	ja
Uhr - Barometer	ja



SEAROCCO 1500



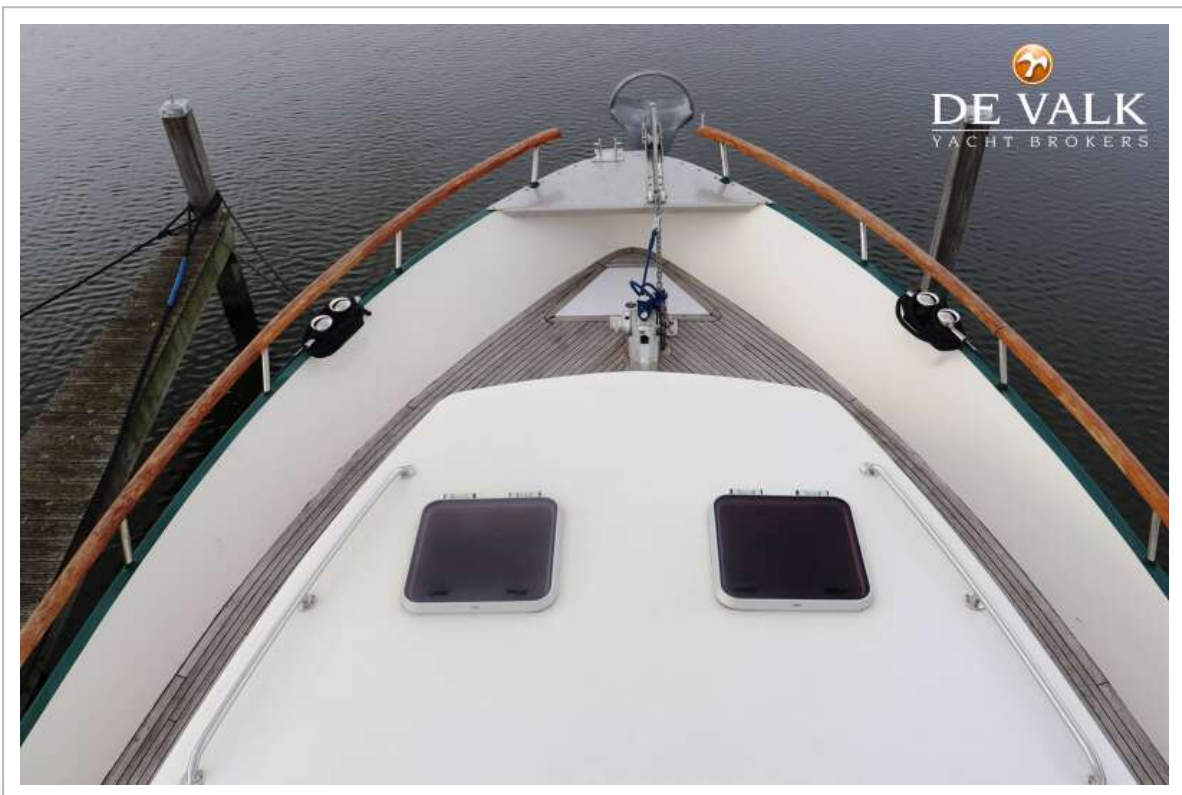
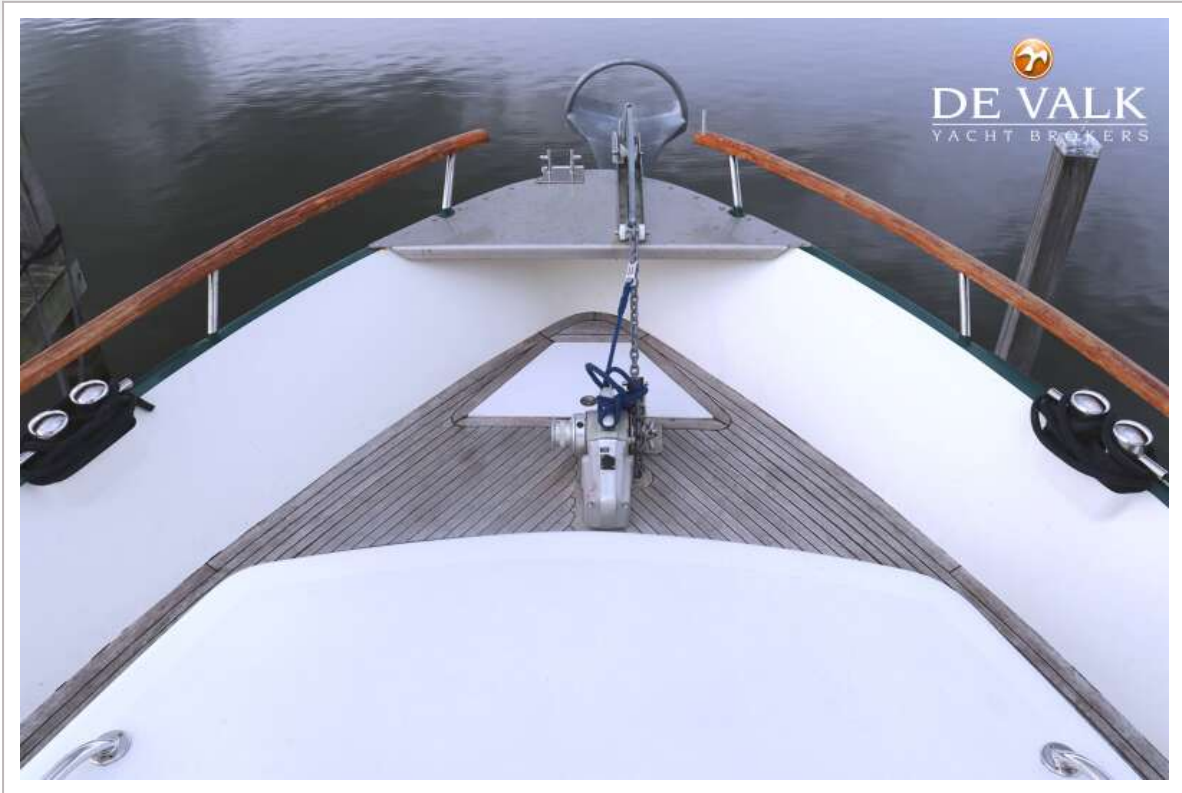
SEAROCCO 1500



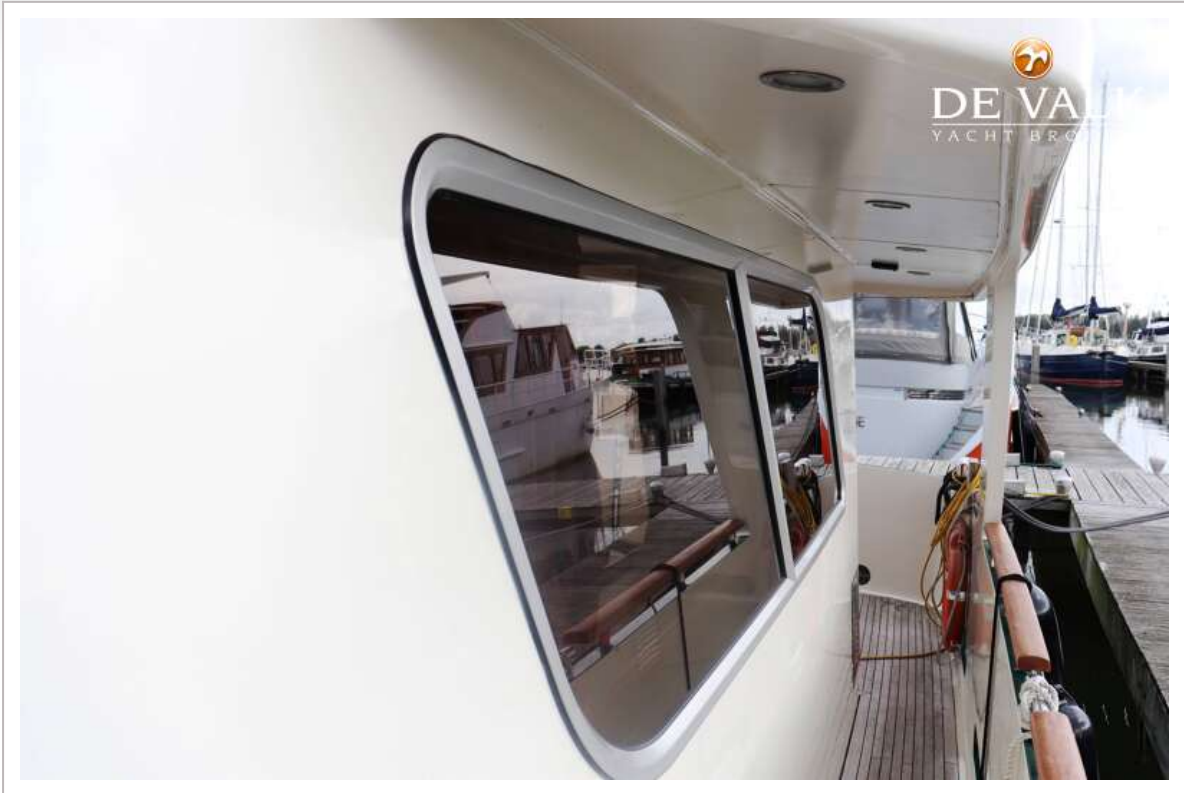
SEAROCCO 1500



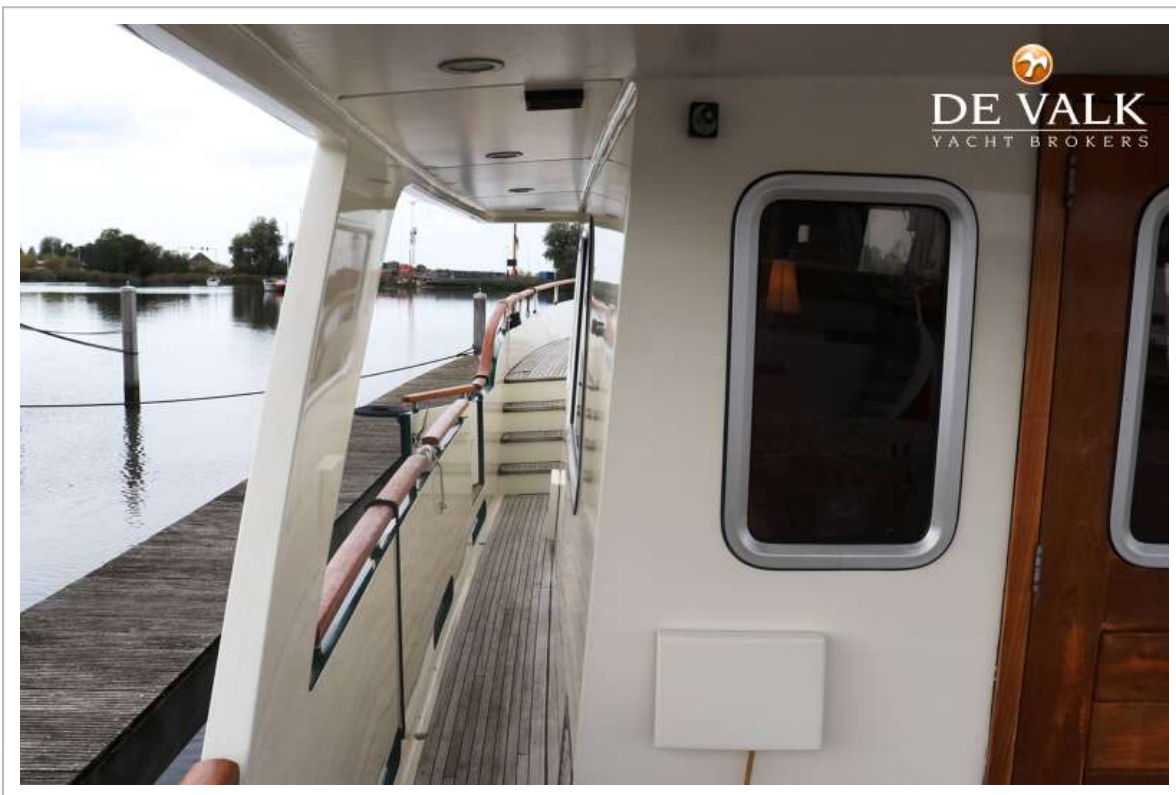
SEAROCCO 1500



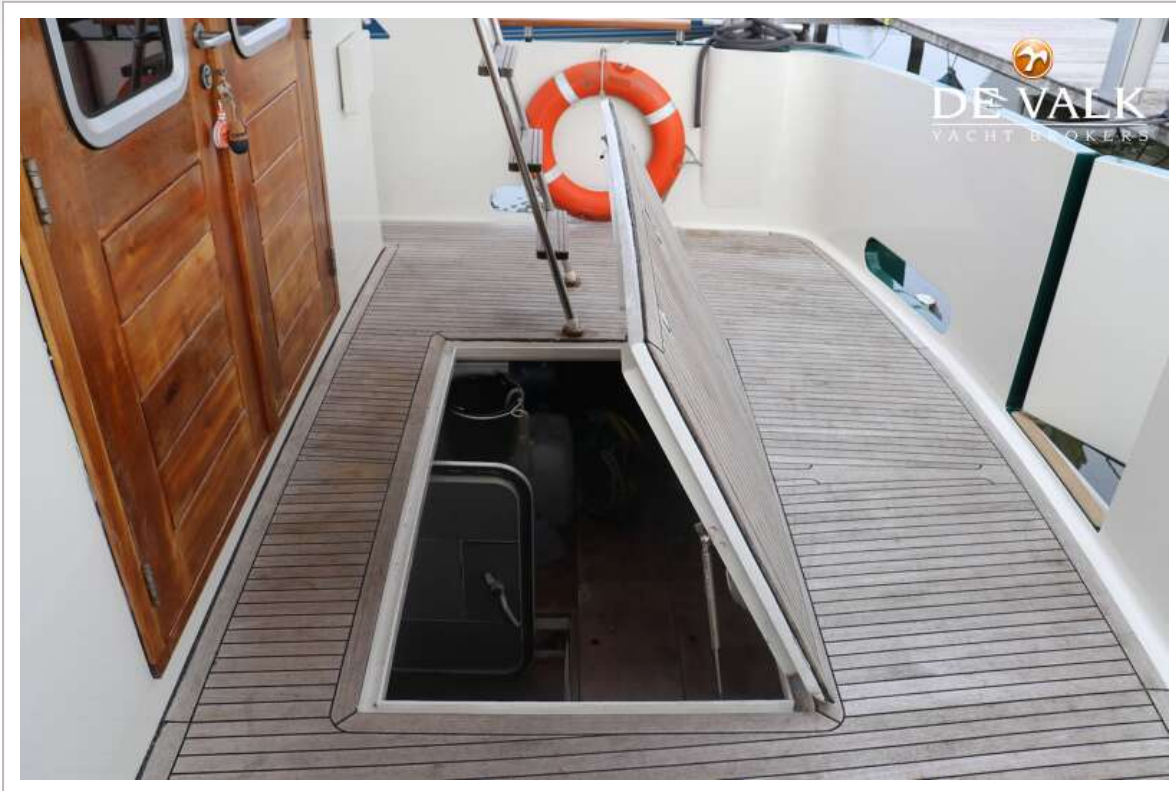
SEAROCCO 1500



SEAROCCO 1500



SEAROCCO 1500



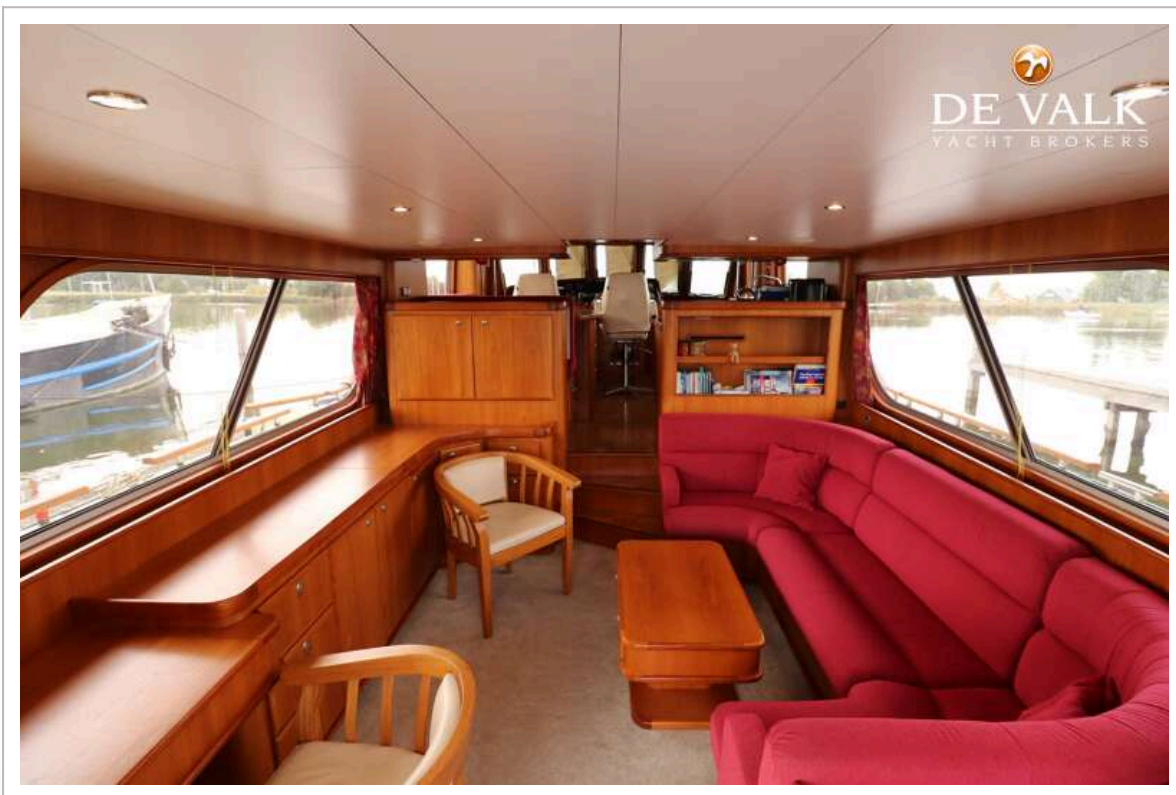
SEAROCCO 1500



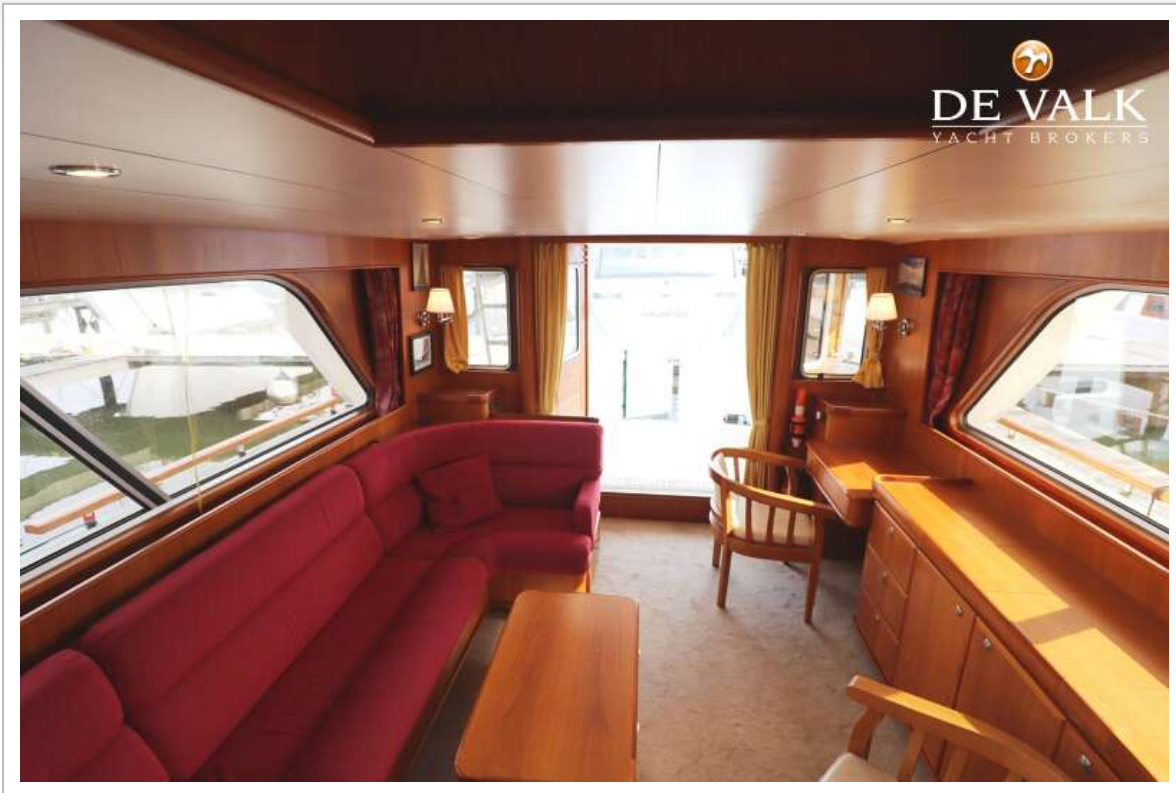
SEAROCCO 1500



SEAROCCO 1500



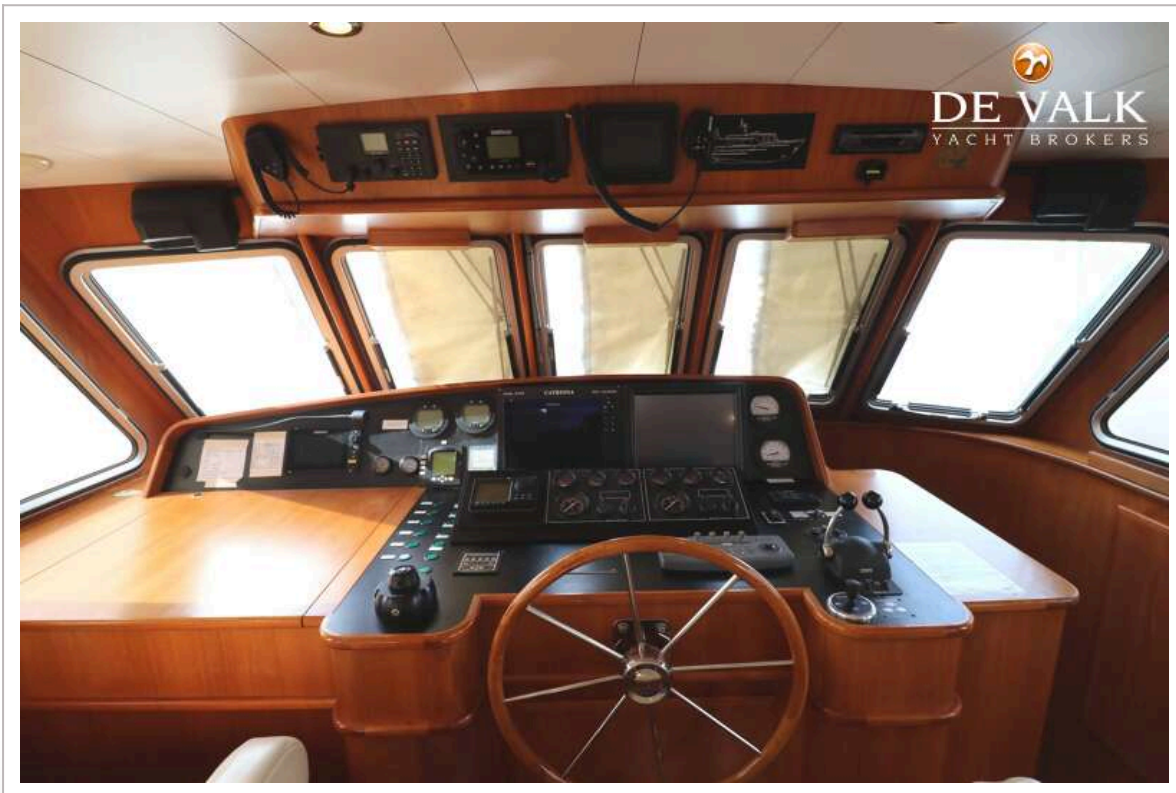
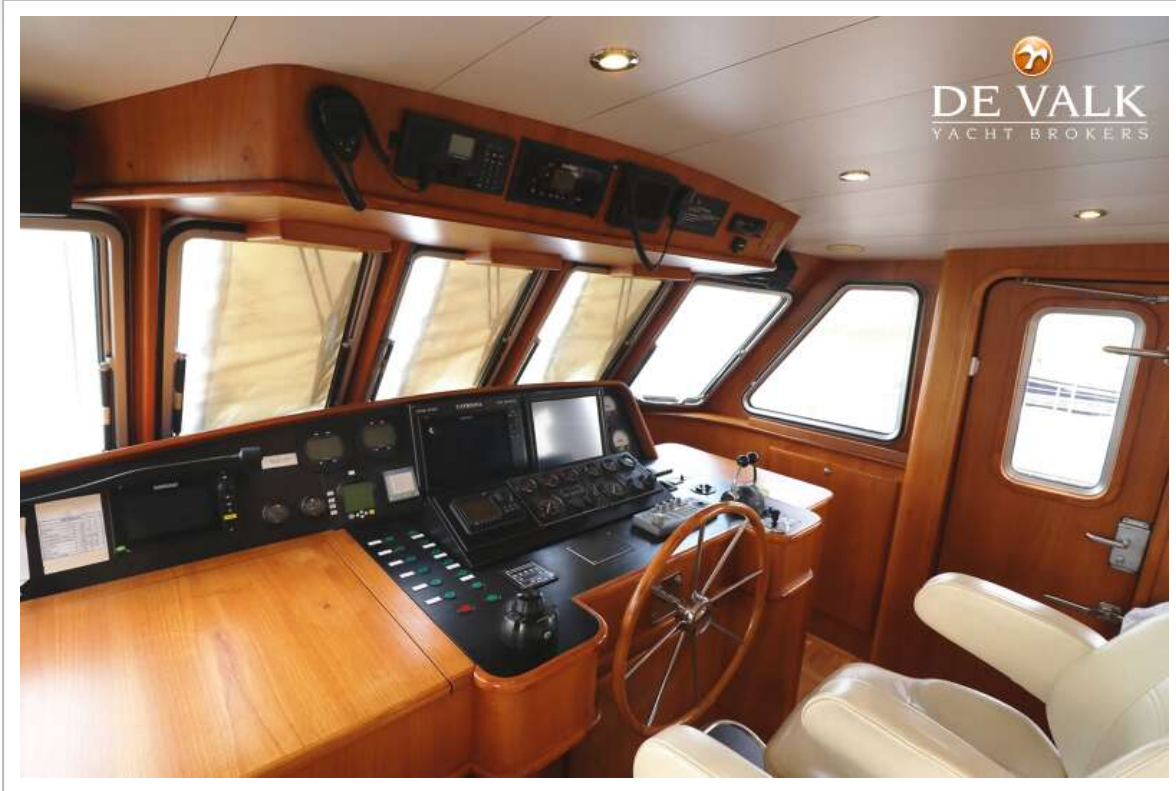
SEAROCCO 1500



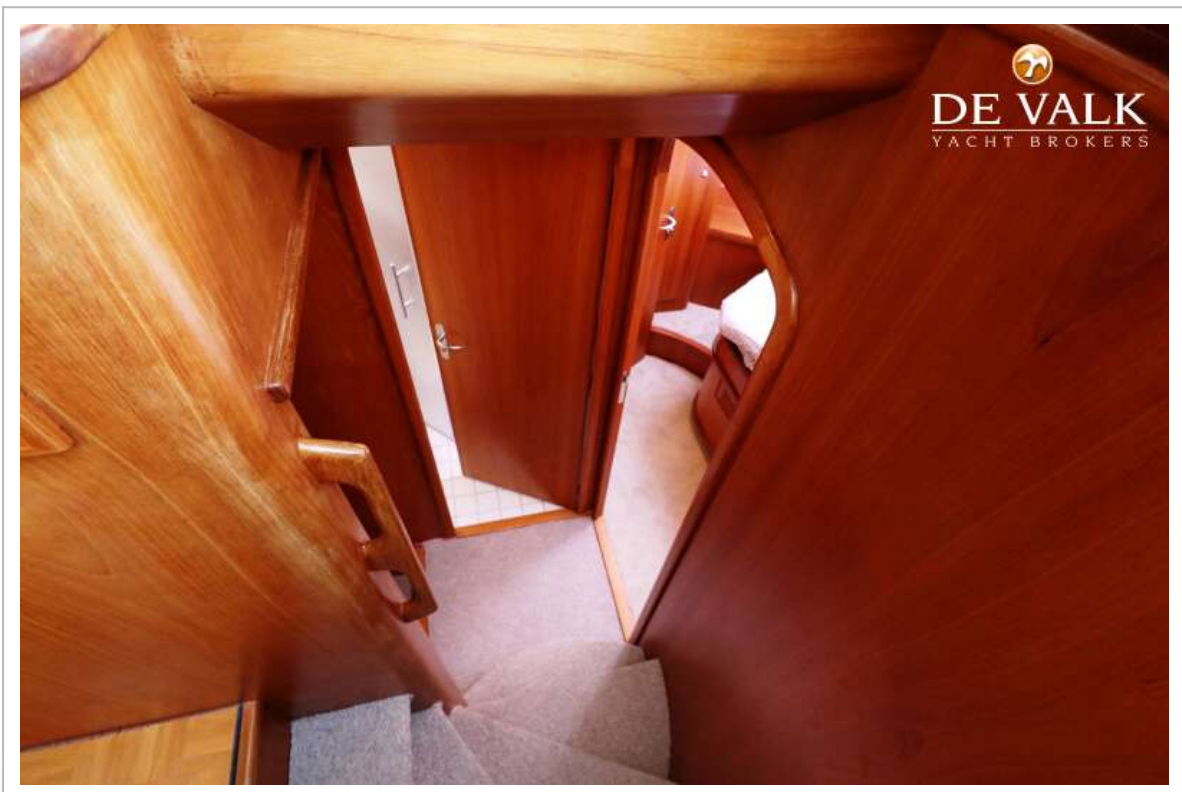
SEAROCCO 1500



SEAROCCO 1500

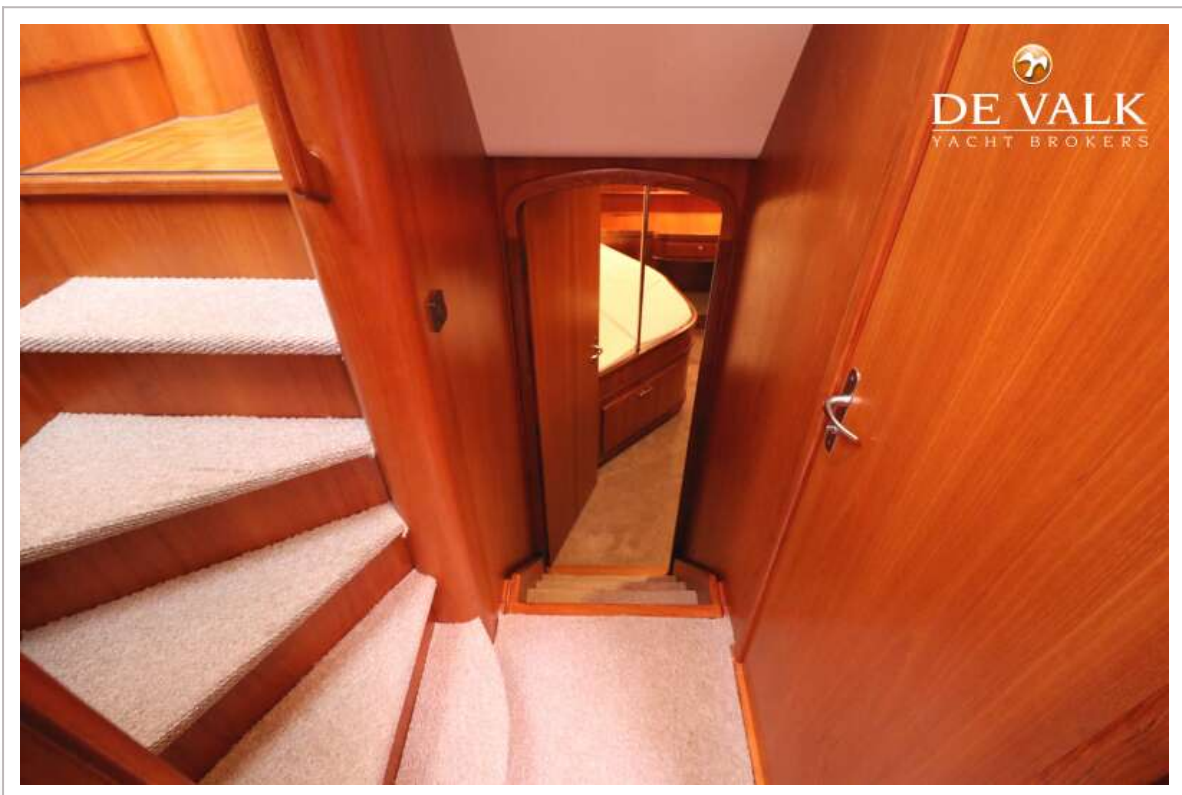


SEAROCCO 1500

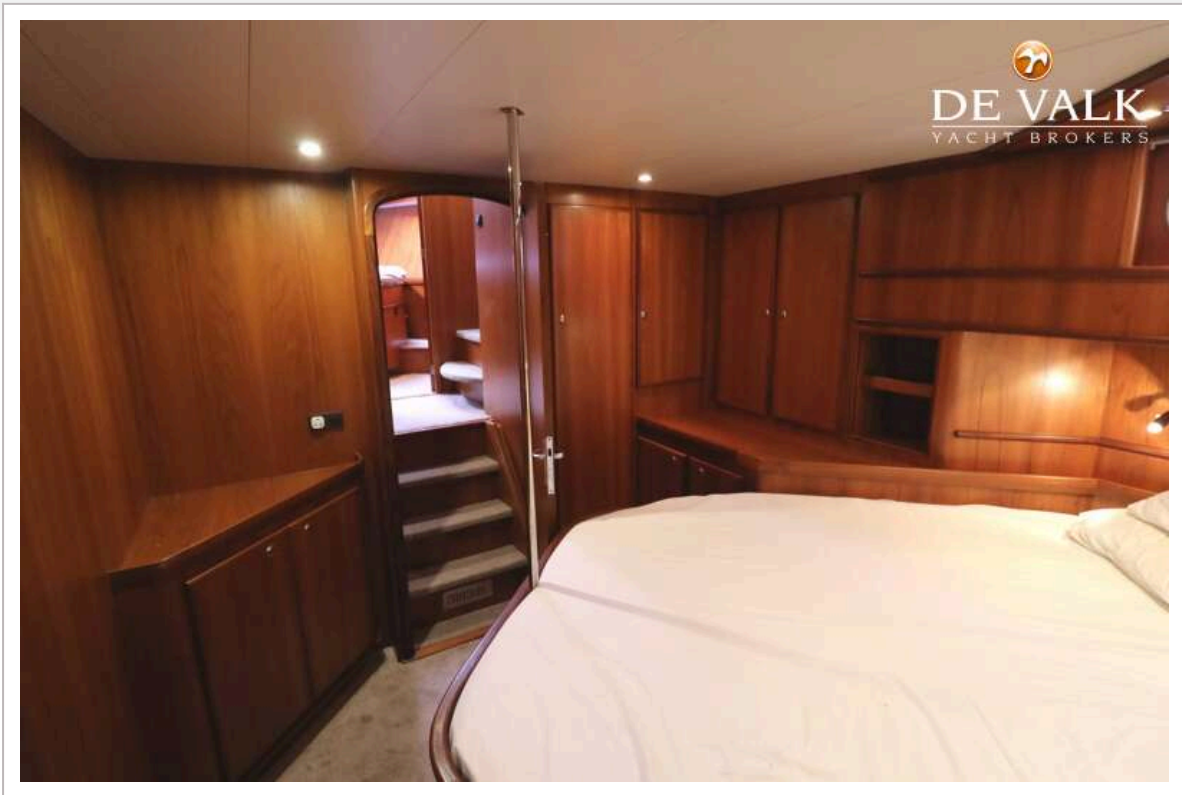


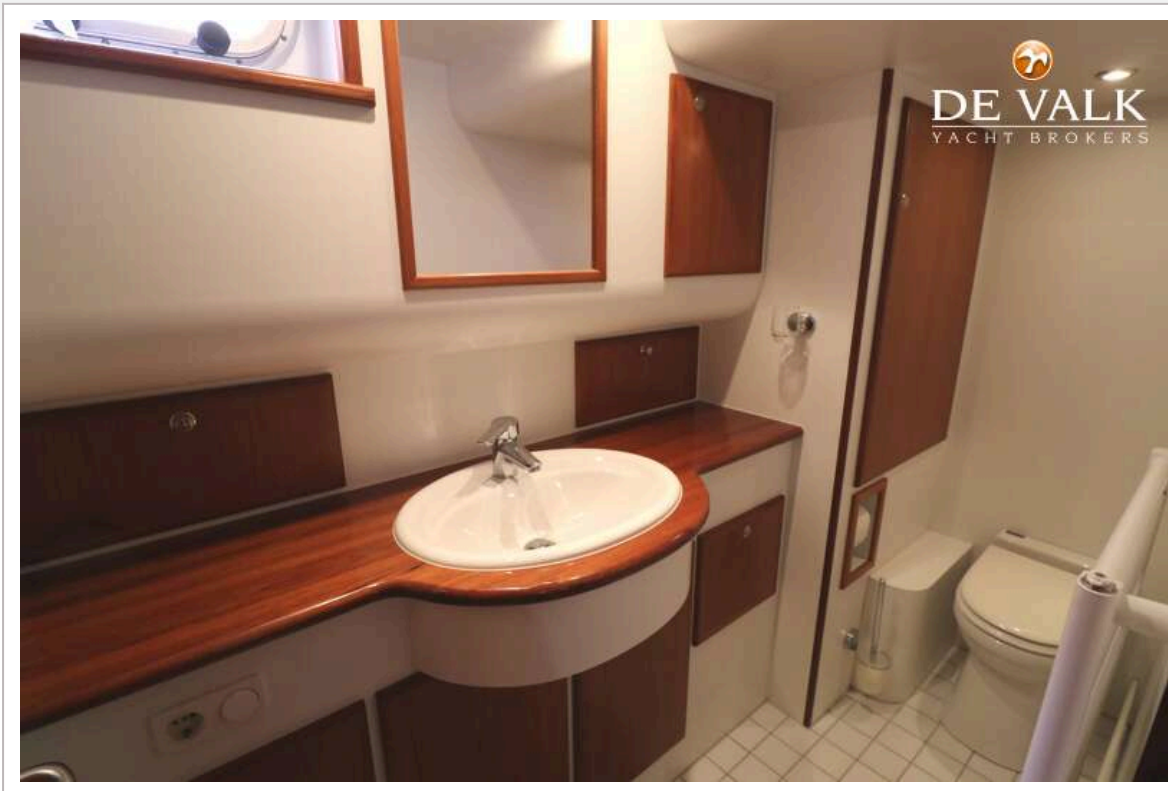
SEAROCCO 1500





SEAROCCO 1500

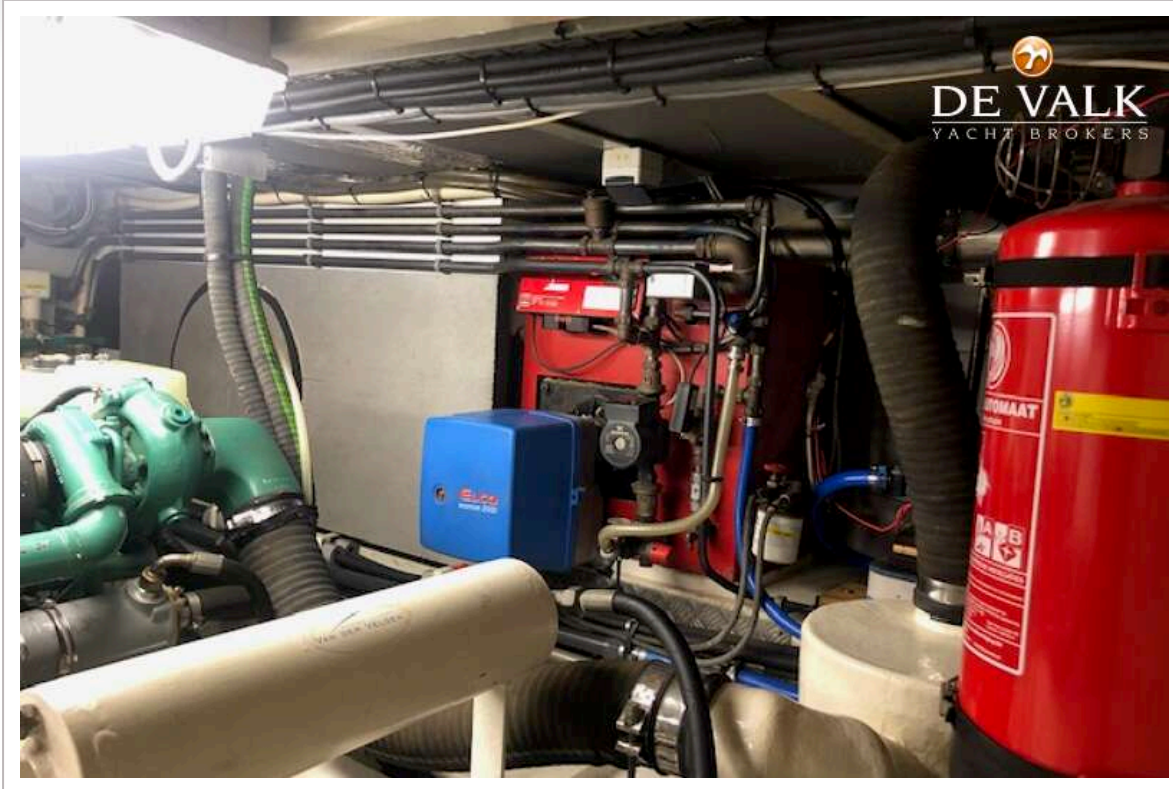




SEAROCCO 1500



SEAROCCO 1500





Searocco 1500

