



DE VALK
YACHT BROKERS



HAMPTON ALASKA 17



DE VALK
YACHT BROKERS

HAMPTON ALASKA 17

KOMMENTARE DES MAKLERS

This Hampton Alaska 17 is perfect for longer trips along the coast. Thanks to her considerable power, she achieves a cruising speed of 17 knots. The layout offers a comfortable interior with a spacious owner's-cabin and two twin-cabins. Each cabin has its own bathroom and wardrobe. In 2022, this Hampton Alaska 17 was completely refitted with great success. She is in absolute in a very nice condition!

Eric Lamers

TECHNISCHE DATEN

Maße	16.70 x 5.00 x 1.50 (m)	Werft	Hampton
Baujahr	2003	Kabinen	3
Material	GFK	Kojen	8
Motor(en)	2 x CUMMINS 331 diesel	PS/kW	2 x 450.00 (PS), 331.20 (kW)
Verkaufspreis	€ 395.000 (MwSt. Bezahlt)	Liegeplatz	Frankreich

KONTAKT

Verkaufsbüro	De Valk Antibes	Telefon	+33 492 91 0202
Adresse	2, Avenue de Verdun 06600 Antibes France	E-Mail	antibes@devalk.nl

HAFTUNGSAUSSCHLUSS

Diese Angaben erfolgen nach bestem Wissen, können jedoch nicht garantiert werden.



HAMPTON ALASKA 17

ALLGEMEIN

Modell	HAMPTON ALASKA 17
Typ	Motoryacht
Rumpflänge (m)	16,70
Breite (m)	5,00
Tiefgang (m)	1,50
Stehhöhe (m)	2,20
Baujahr	2003
Werft	Hampton
Land	China
CE Norm	B
Rumpfmateral	GFK
Rumpffarbe	Weiß June 2022
Deckmaterial	GFK 2022
Deck Finish	Teak
Deck Finish Aufbauten	Antirutsch Belag
Pflicht Bedeckung	Teak
Antifouling (Jahr)	ja
Fenster Material	Standard Glas
Decks Luke	ja
Treibstofftank (Liter)	3 x 1000
Füllstandsanzeige (Treibstofftank)	ja
Trinkwassertank (Liter)	1 x 1500
Füllstandsanzeige (Trinkwasser)	ja
Fäkaelien Tank (Liter)	1 x 250
Radsteuerung	ja
Innerhalb Steuerung	ja
Not-Pinne	ja
Weitere Info Rumpf	Anti-fouling was done in may 2023
Weitere Info Farbe und Anstrich	Hull was professionally repainted in june 2022



UNTERKUNFT

Kabinen	3
Kojen	8
Mannschaftskabine	1
Mannschaftscojen	1
Fussboden	Holz Carpet on top of wood, completely redone in 2022
Offenen Cockpit	ja
Achterdeck	ja
Ruderhaus/Decksalon	ja
Salon	ja
Standhöhe Salon (m)	2,20
Heizung	wasserheizung
Klima Anlage	Klima mit Ruckzyklus
Navigation Zenter	ja
Kartentisch	ja
Speisezimmer	ja
Dinette	ja
Tür zum Cockpit	ja
Tür zum Achterdeck	ja
Kombüse	ja
Arbeitsfläche	ja
Spülbecken	Double
Herd	Induktion
Ofen	ja
Kuhlschrank	2
Gefrier Truhe	ja
Warmwasser System	ja
Wasserdruck System	elektrisch
Eignerkabine	Französisch Bett
Länge Bett (m)	2,00
Kleiderschrank	Wandschrank



Badezimmer	en suite
Toilet	en suite
Toilette System	elektrisch
Handwaschbecken	im Badezimmer
Dusche	en suite
Gästekabine 1	Zwei Einzelbetten
Kleiderschrank	hängend
Badezimmer	en suite
Toilette	en suite
Toilette System	elektrisch
Handwaschbecken	im Badezimmer
Dusche	en suite
Gästekabine 2	Zwei Einzelbetten
Kleiderschrank	hängend
Badezimmer	gemeinsam
Toilette	gemeinsam
Toilette System	elektrisch
Handwaschbecken	im Badezimmer
Dusche	gemeinsam
Mannschaftskabine(n)	1
Badezimmer (Mannschaft)	ja
Toilette (Mannschaft)	ja
Toilette System	elektrisch
Handwaschbecken	in der Kabine
Dusche (Mannschaft)	ja

MASCHINEN

Motoranzahl	2
Marke	CUMMINS
Typ	331
PS	450



kW	331.20
Kraftstoffart	Diesel
Höchstgeschwindigkeit (Kn)	22
Marschgeschwindigkeit (Kn)	17
Verbrauch (l/h)	60
Motorstunden	790
Kühlungssystem Motor	indirekte Wärmetauscher
Antrieb	Schraubenwelle
Motor bedienung	ja
Gewende getriebe	ja
Motorsteuerung	ja
Bugschraube	elektrisch
Propeller Typ	fest
Propellerblätter	4
Hand Bilgenpumpe	ja
Elektrische Bilgenpumpe	ja
Bilge Alarm	ja
Generator	ONAN Marine Genset
Batterien	ja
Starterbatterie	ja
Versorgungsbatterie	ja
Landstrom	ja
Trimklappen	ja

NAVIGATION

Kompass	Urana
Multi Control Display	Raymarine Pathfinder RL80C plus (raychart)
Tiefenanziege/Logge	Raymarine st60 Tri-data
Windlupe anzeige	Raymarine st60+
Portabel UKW	Raymarine
Autopilot	Raymarine st7001+



Radar/GPS/Plotter	Raymarine Pathfinder RL80C plus (raychart)
Navtex	ICS nav 6
Navigation Beleuchtung	ja

AUSRÜSTUNG

Feste Fenster	ja
Feste Haube	ja
Cockpit Polster	ja
Cockpit Tisch	ja
Cockpit Sessel	ja
Badeplattform	ja
Badeleiter	Edelstahl Electric
Heck-Tur	ja
Gangway	Electric
Anker	ja
Ketten Zähler	ja
Ankerwinde	ja
Gangspill	ja
Heck Ankerwinde	ja
Deckwasche	ja
Beiboot	fest Rumpf AB (2022)
Ausserborder	Yamaha 9.9 hp (2022)
See Reling	Edelstahl
Rettungsinsel	2 x (2022)
Scheibenwischer	ja
Horn	ja
Fenderkissen	ja
Festmacher	ja
Radio-CD Spieler	JVC
Lautsprecher im Pflicht	ja
Lautsprecher im Salon	ja



Lautsprecher im Kabin

ja

Feuerlöscher

ja

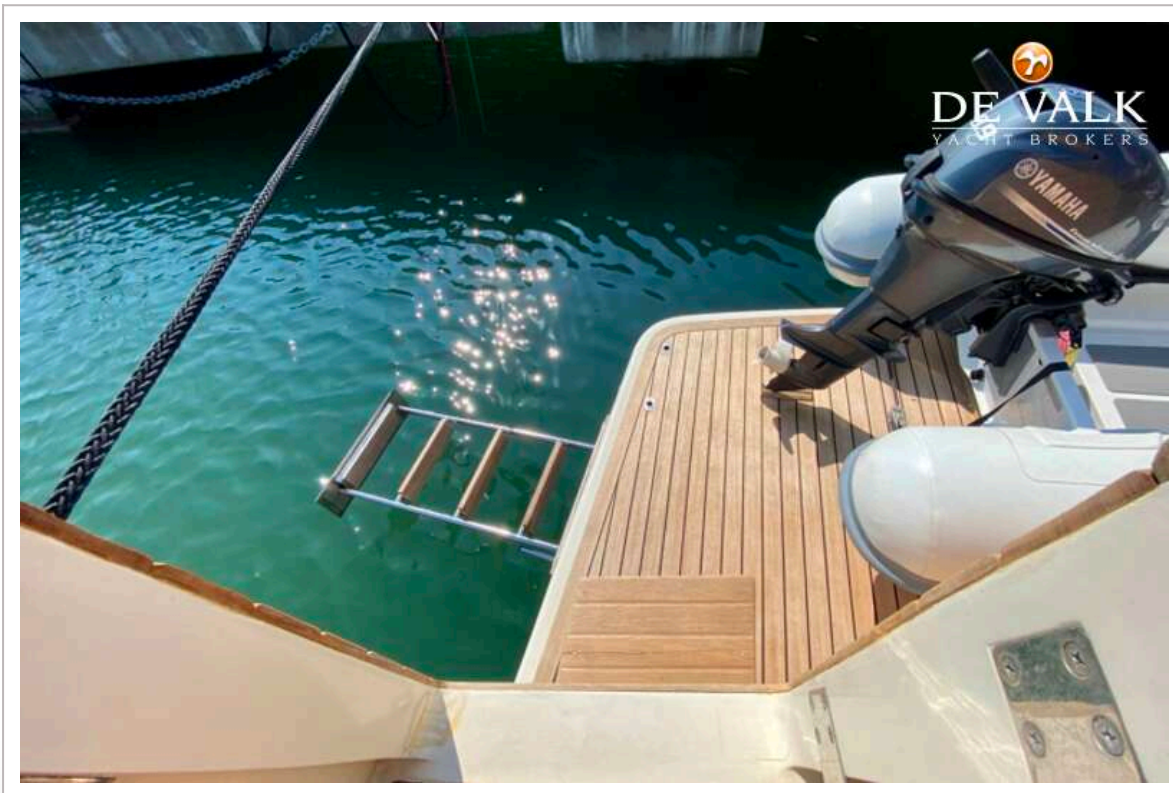








HAMPTON ALASKA 17





HAMPTON ALASKA 17

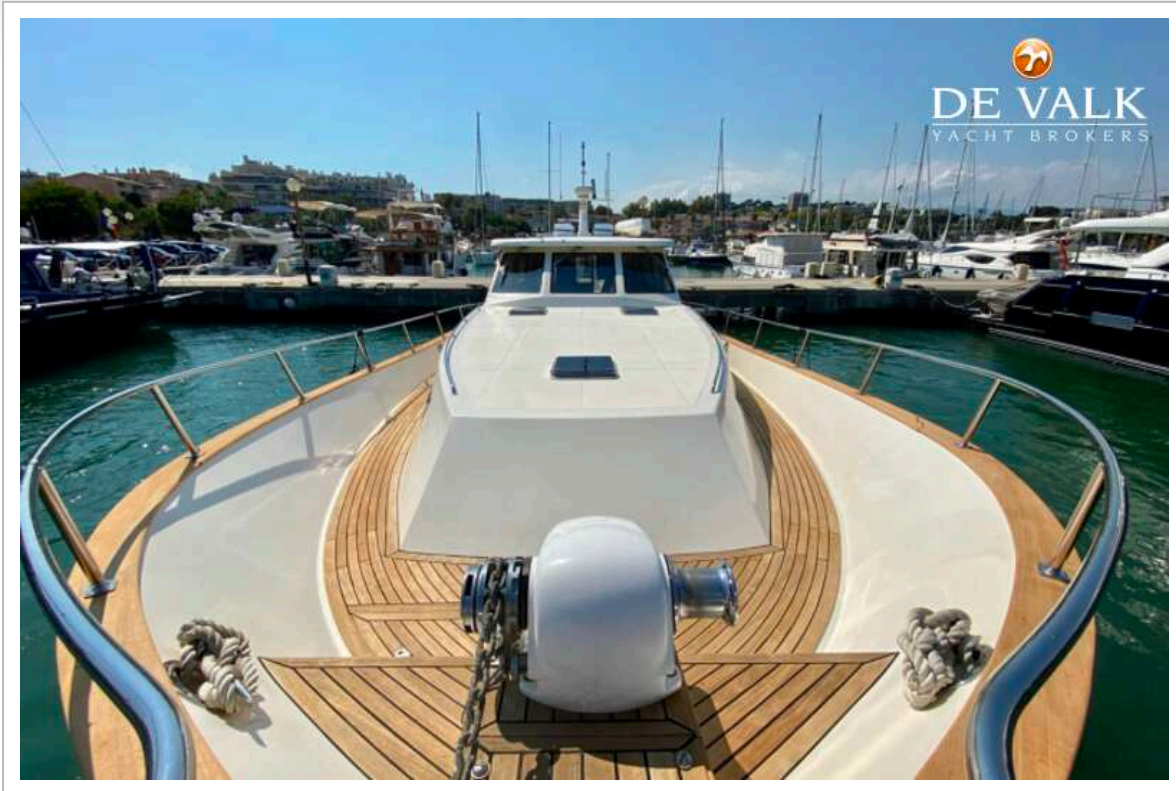


HAMPTON ALASKA 17





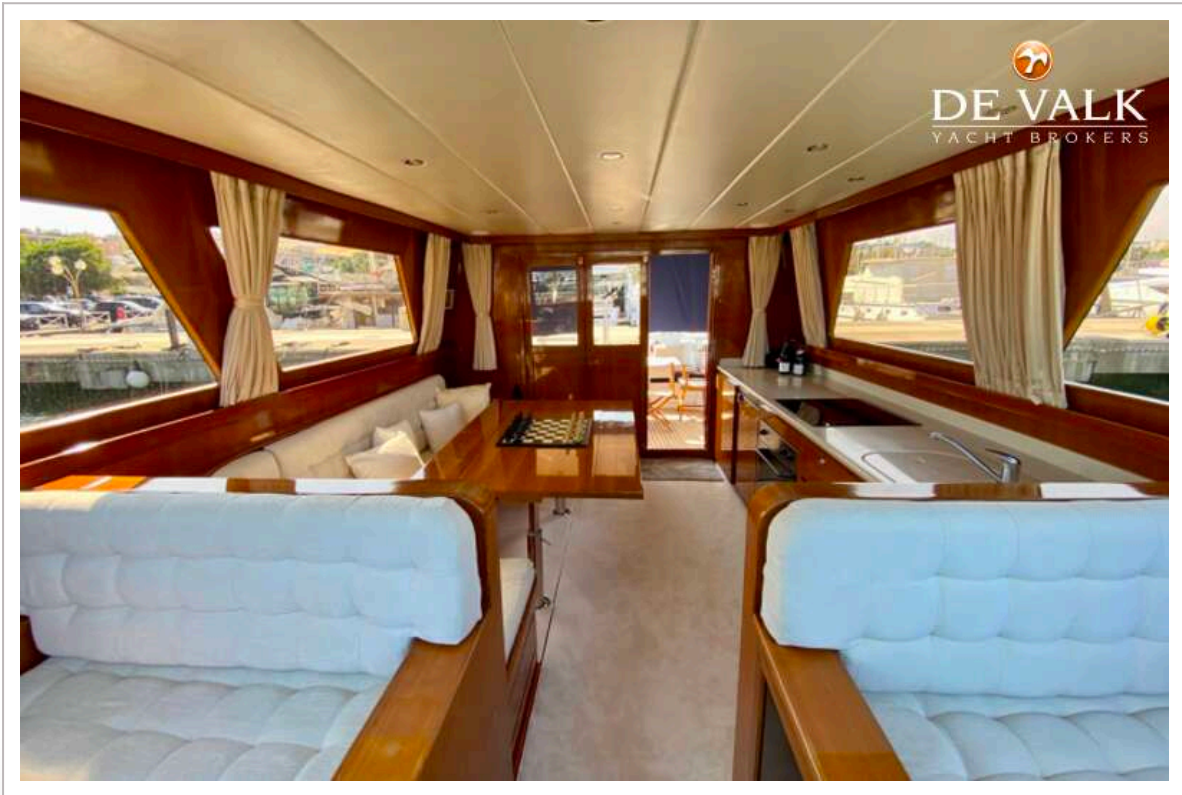
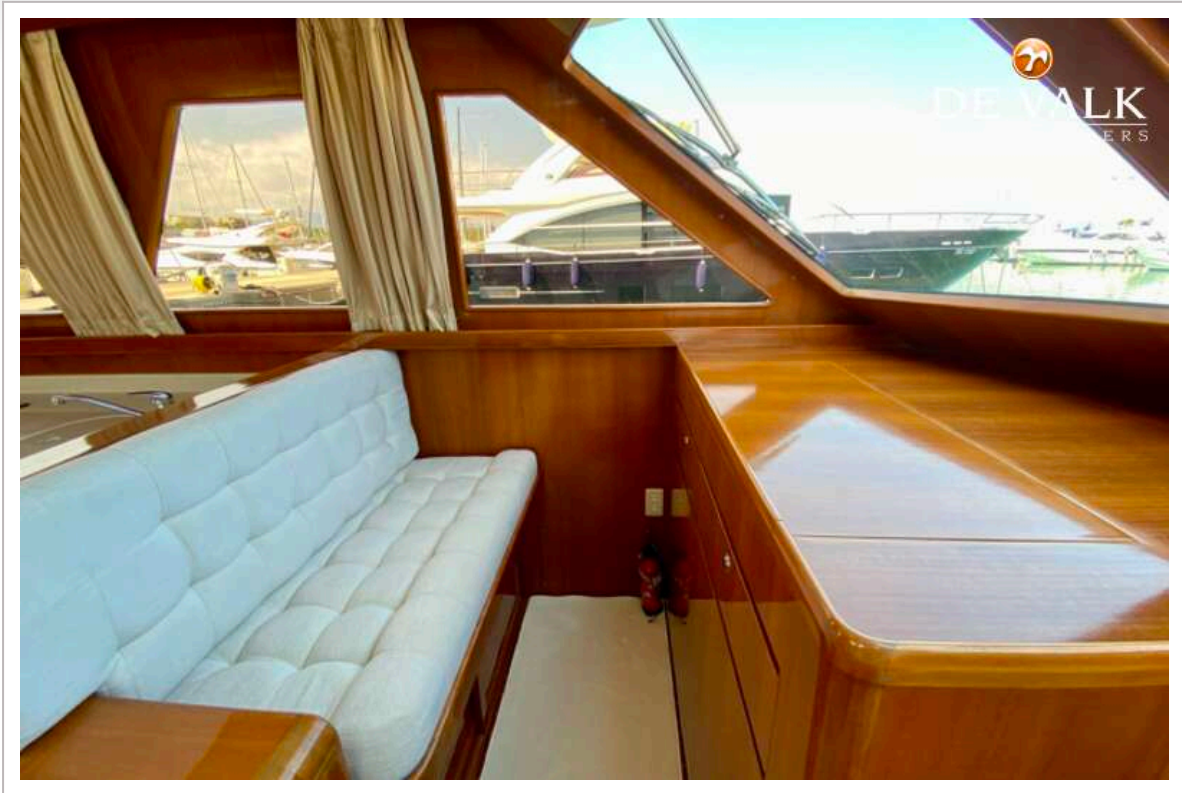




HAMPTON ALASKA 17



HAMPTON ALASKA 17



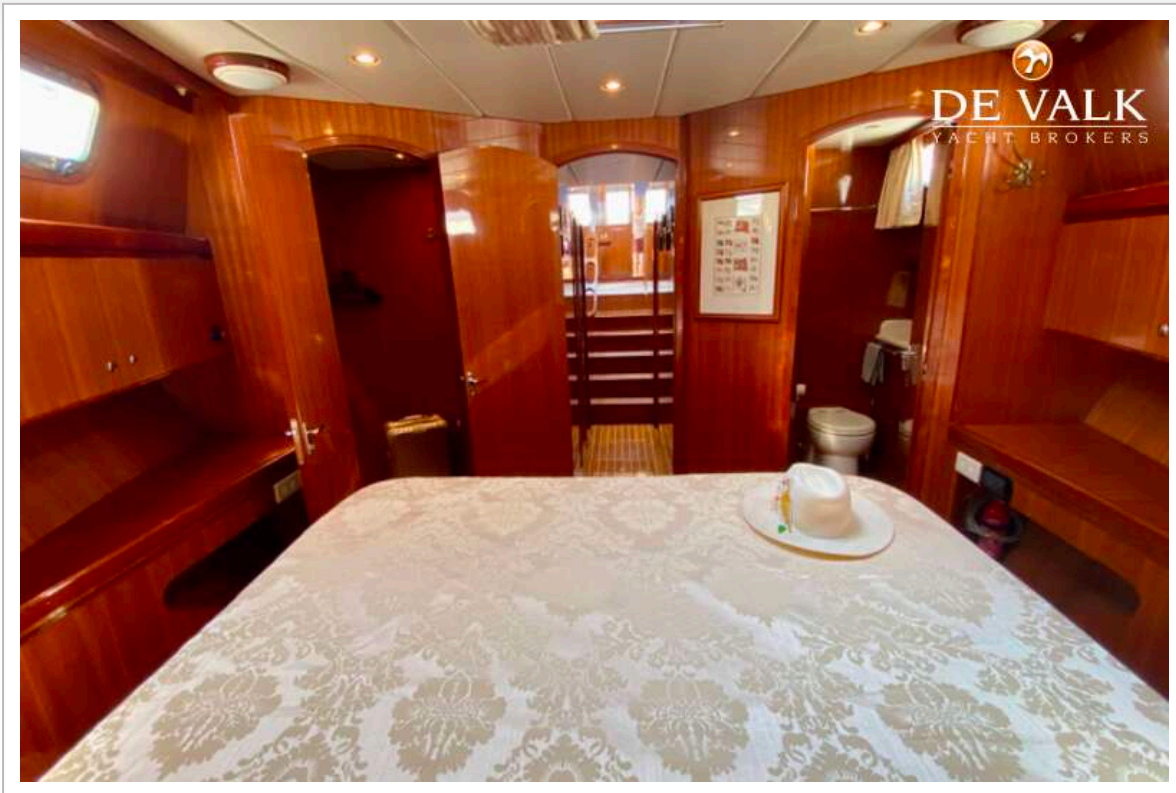
HAMPTON ALASKA 17



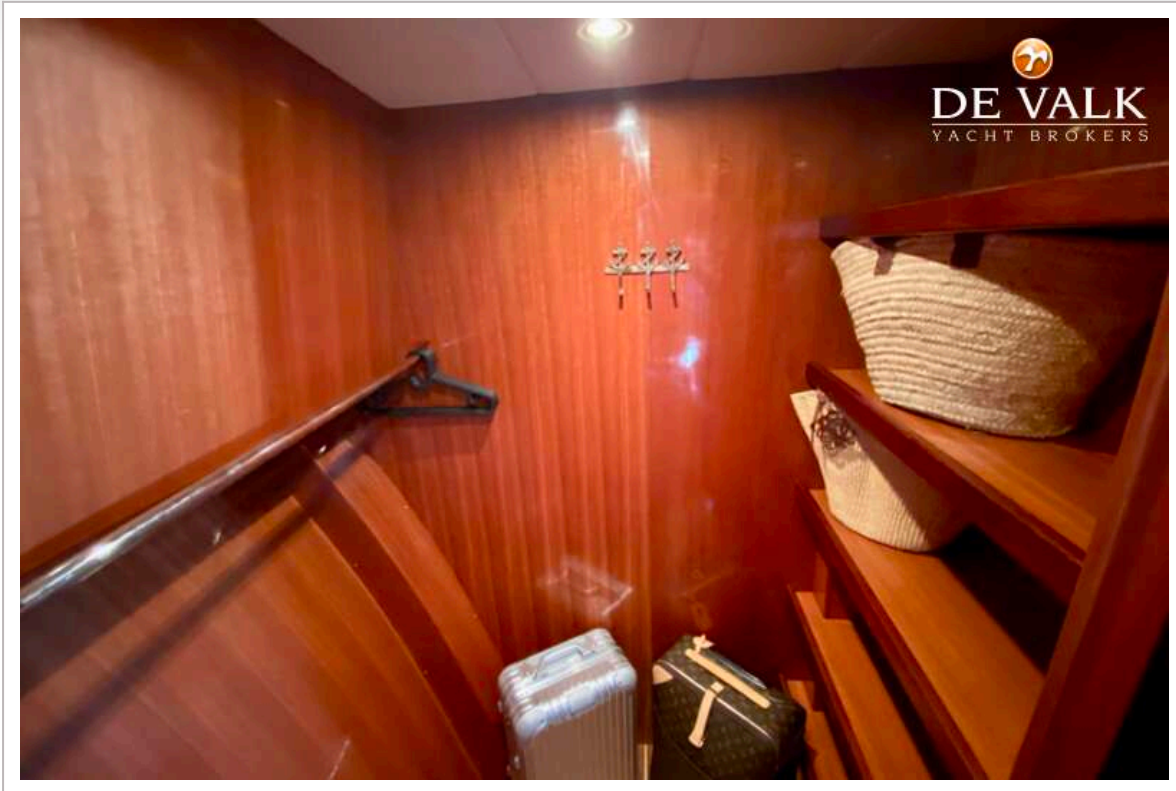
HAMPTON ALASKA 17



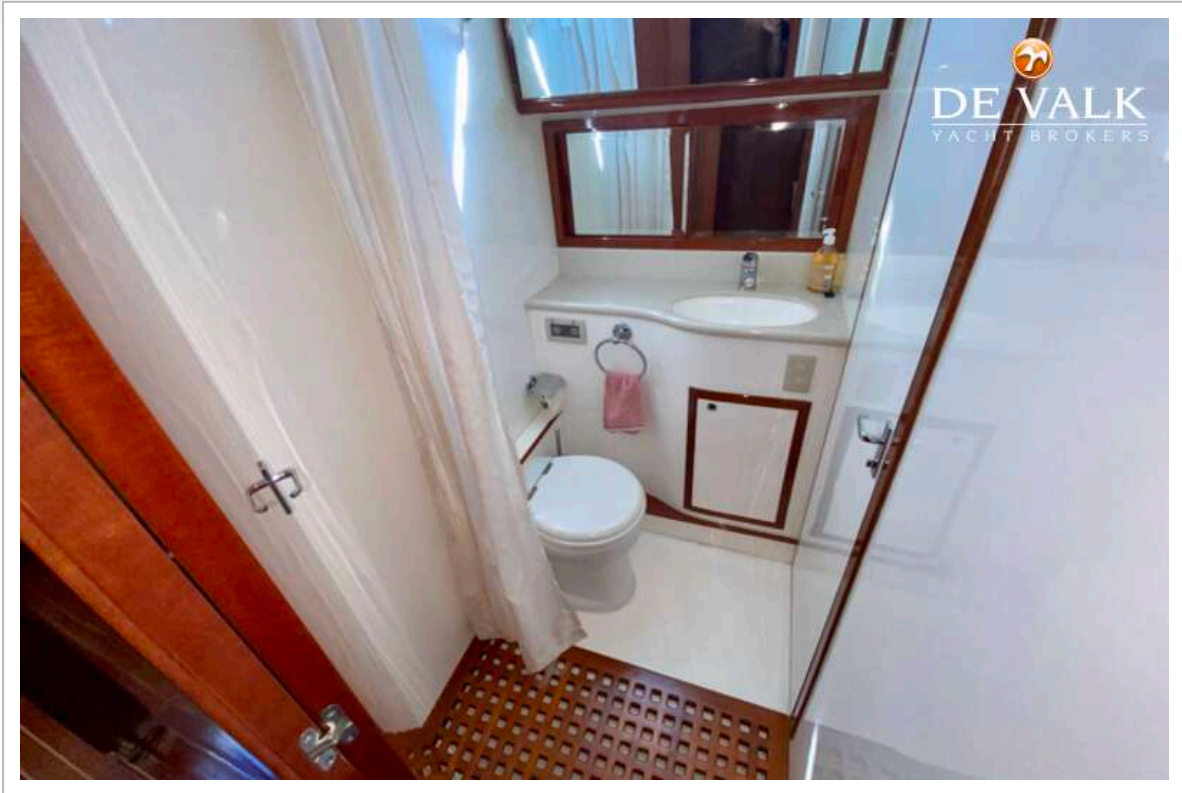
HAMPTON ALASKA 17



HAMPTON ALASKA 17



HAMPTON ALASKA 17



HAMPTON ALASKA 17

