



DE VALK
YACHT BROKERS



LINSSEN GRAND STURDY 470



DE VALK
YACHT BROKERS

LINSSEN GRAND STURDY 470

KOMMENTARE DES MAKLERS

This Linssen Grand Sturdy 470 AC is the ideal boat for long journeys on both inland waterways and at sea. Equipped with a hydraulic bow and stern thruster, the boat is easy to manoeuvre. The recently updated chartplotter and radar make navigation child's play. This Linssen is prepared for stabilisers, which makes her Franceproof at the moment. Take a look at her in our sales marina.

Henk de Vries

TECHNISCHE DATEN

Maße	14.70 x 4.45 x 1.35 (m)	Werft	Linssen Yachts B.V.
Baujahr	2007	Kabinen	2
Material	Stahl	Kojen	4
Motor(en)	2 x Vetus Deutz DT44 diesel	PS/kW	2 x 144.00 (PS), 105.98 (kW)
Verkaufspreis	verkauft (MwSt.)	Liegeplatz	beim Verkaufsbüro

KONTAKT

Verkaufsbüro	De Valk Sneek	Telefon	+31 515 42 80 30
Adresse	Zwolsmanweg 7 8606 KC Sneek The Netherlands	E-Mail	sneek@devalk.nl

HAFTUNGSAUSSCHLUSS

Diese Angaben erfolgen nach bestem Wissen, können jedoch nicht garantiert werden.



ALLGEMEIN

Modell	LINSSEN GRAND STURDY 470
Typ	Motoryacht
Rumpflänge (m)	14,70
Breite (m)	4,45
Tiefgang (m)	1,35
Baujahr	2007
Werft	Linssen Yachts B.V.
Land	Niederlande
Entwerfer	Anne Elsinga
CE Norm	B
Rumpfmaterial	Stahl
Rumpffarbe	gebrochenes Weiß
Rumpfform	Multi Knikspant
Art Kiel	Langkieler
Material Aufbauten	Stahl
Stossliste	Kabelaring
Deckmaterial	Stahl
Deck Finish	Teak
Deck Finish Aufbauten	Teak
Pflicht Bedeckung	Teak
Antifouling (Jahr)	ja
Fenster Einfassung	Aluminium
Fenster Material	Standard Glas
Decks Luke	Gebo
Bullauge	Aluminium
Isolation	ja
Mast legbar	hydraulik
Treibstofftank (Liter)	Stahl 830 +/-
Treibstofftank 2 (Liter)	Stahl 830+/-
Füllstandsanzeige (Treibstofftank)	ja



LINSSEN GRAND STURDY 470

Trinkwassertank (Liter)	Kunststoff 880 +/-
Füllstandsanzeige (Trinkwasser)	ja
Fäkaelien Tank (Liter)	Kunststoff 220 +/-
Füllstandsanzeige (Fakaelientank)	ja
Fäkaelien Tankablauf	Deck Verbindung + Pumpe
Radsteuerung	hydraulik
Aussen Steuerung	hydraulik
Not-Pinne	ja

UNTERKUNFT

Kabinen	2
Kojen	4
Innen	Kirsche
Fussboden	Teak und Holly
Achterdeck	ja
Decksalon	ja
Salon	ja
Standhöhe Salon (m)	1,95 +/-
Heizung	wasserheizung Webasto
Achterkabine	ja
Tür zum Cockpit	ja
Kombüse	ja
Arbeitsfläche	Corian
Spülbecken	Edelstahl
Herd	Induktion AEG
Mikrowelle/Backofen Kombi	Inventum IMC6032F
Kuhlschrank	Siemens
Gefrier Truhe	Siemens
Warmwasser System	ja
Wasserdruck System	elektrisch
Geschirrspulmaschine	Siemens SD6P1S



Eignerkabine	Französisch Bett
Länge Bett (m)	2,02 x 1,80 m.
Kleiderschrank	hängend/Schublad/Regale
Badezimmer	en suite
Toilet	getrennt
Toilette System	elektrisch
Handwaschbecken	auf der Toilette
Dusche	getrennt
Gästekabine 1	V-Bett
Länge Bett (m)	2,00 x 0,83 m.
Kleiderschrank	hängend/Schublad/Regale
Badezimmer	en suite
Toilette	getrennt
Toilette System	elektrisch
Handwaschbecken	auf der Toilette
Dusche	getrennt
Waschmaschine	Miele SoftCare WT2670
Weitere Info	Stair lights

MASCHINEN

Motoranzahl	2
Marke	Vetus Deutz
Typ	DT44
PS	144
kW	105.98
Kraftstoffart	Diesel
Motorstunden	1890
Kühlungssystem Motor	indirekte Wärmetauscher
Antrieb	Schraubenwelle
Welle Dichtung	ja
Motor bedienung	Seilzug Kabel



Gewende getriebe	hydraulic
Bugschraube	hydraulik
Heckschraube	hydraulik
Exhaust	wassergekühlt
Wellen Drucklager	ja
Propeller Typ	fest
Propellerblätter	4
Material Propellerwelle	Edelstahl
Propellerwelle schmierung	Wasser
Elektrische Bilgenpumpe	ja
Bilge Alarm	ja
Elektrische Anlage	12V + 220 V
Generator	Onan E-QD 9,5 kVa
Betriebsstunden Generator	330
Batterien	ja
Starterbatterie	ja
Versorgungsbatterie	ja
Generatorbatterie	ja
Batterie Ladegerät	Mastervolt 12/60
Umwandler	Mastervolt 12/2000
Dioden-Batterie-Koppler	ja
Landstrom	mit Kabel

NAVIGATION

Kompass	Raymarine ST60+
Elektrisches Kompass	Raymarine ST60+
Tiefenanziege/Logge	Raymarine ST60+
Windlupe anzeige	Raymarine ST60+
UKW	Raymarine 240E
Autopilot	Raymarine ST6002
Ruderwinkel Anzeige	Raymarine ST60+



Plotter/GPS	Raymarine Axiom hybrid touch
AIS Transceiver	ja
Kamera	Sides and aft
Navigation Beleuchtung	ja

AUSRÜSTUNG

Spritzverdek	2020 Gomans
Kuchenbude	2020 Gomans
Bimini	ja
Cockpit Polster	ja
Cockpit Tisch	ja
Badeplattform	ja
Badeleiter	Edelstahl
Gangway	Opacmare
Heckdusche	ja
Anker	Stainless steel
Ankerkette	Stainless steel
Ankerwinde	hydraulik Lewmar
Davits	Gangway
Davits bedienung	elektrisch
See Reling	Edelstahl
Zupackenschiene (aufbauten)	Edelstahl
Seiten-Einstieg Seereling	Linssen boarding ladders
Markierboje	ja
Scheibenwischer	ja
Horn	elektrisch
Fenderkissen	ja
Festmacher	ja
Alarmsystem	ja
TV	LG LCD
TracVision ball	ja



Radio	Pioneer MOSFET 50W
Lautsprecher im Pflicht	ja
Lautsprecher im Salon	Sony Xplod
Uhr - Barometer	ja
Automatische Löschesystem	ja



LINSSEN GRAND STURDY 470



LINSSEN GRAND STURDY 470



LINSSEN GRAND STURDY 470



LINSSEN GRAND STURDY 470



LINSSEN GRAND STURDY 470



LINSSEN GRAND STURDY 470



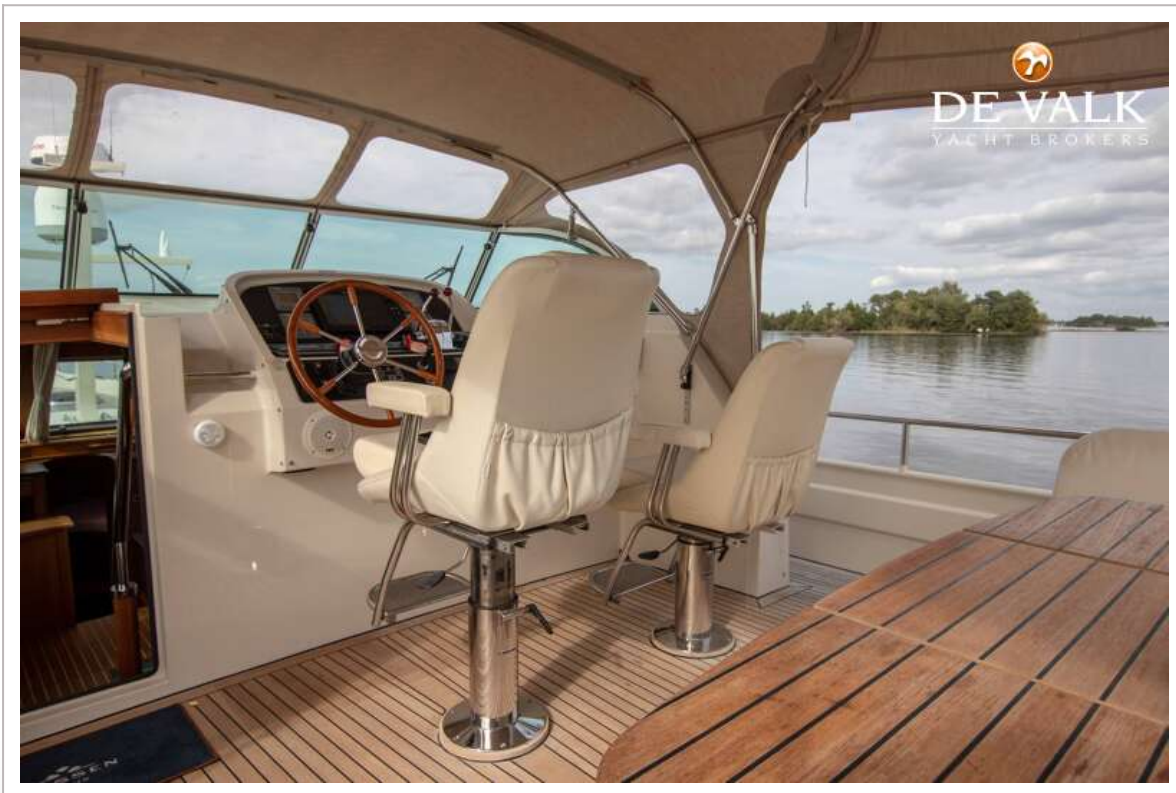
LINSSEN GRAND STURDY 470



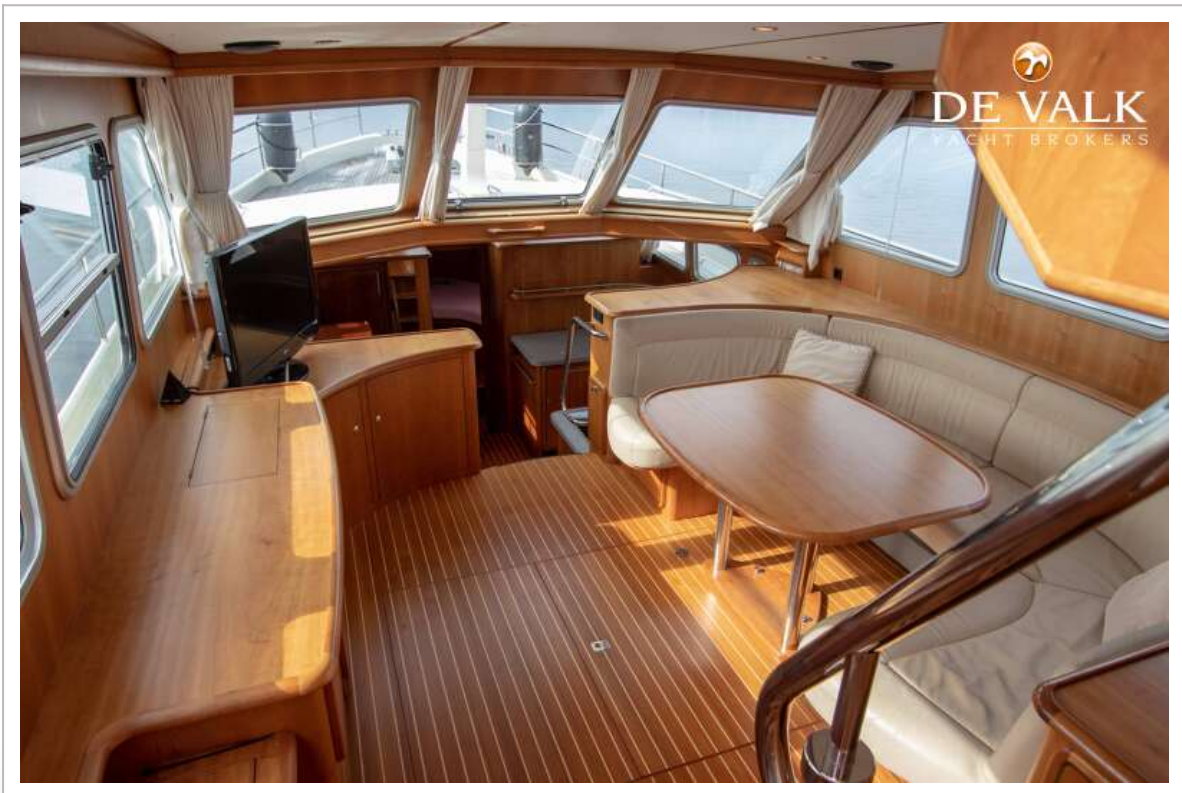
LINSSEN GRAND STURDY 470



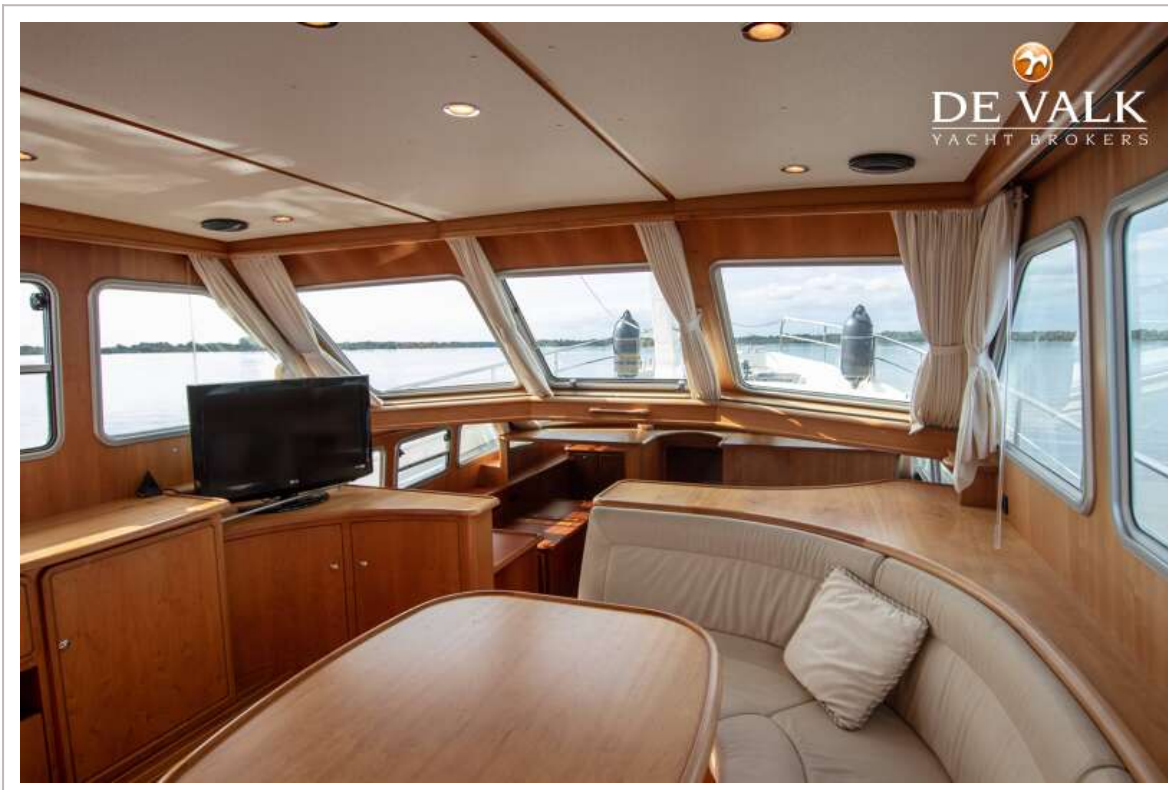
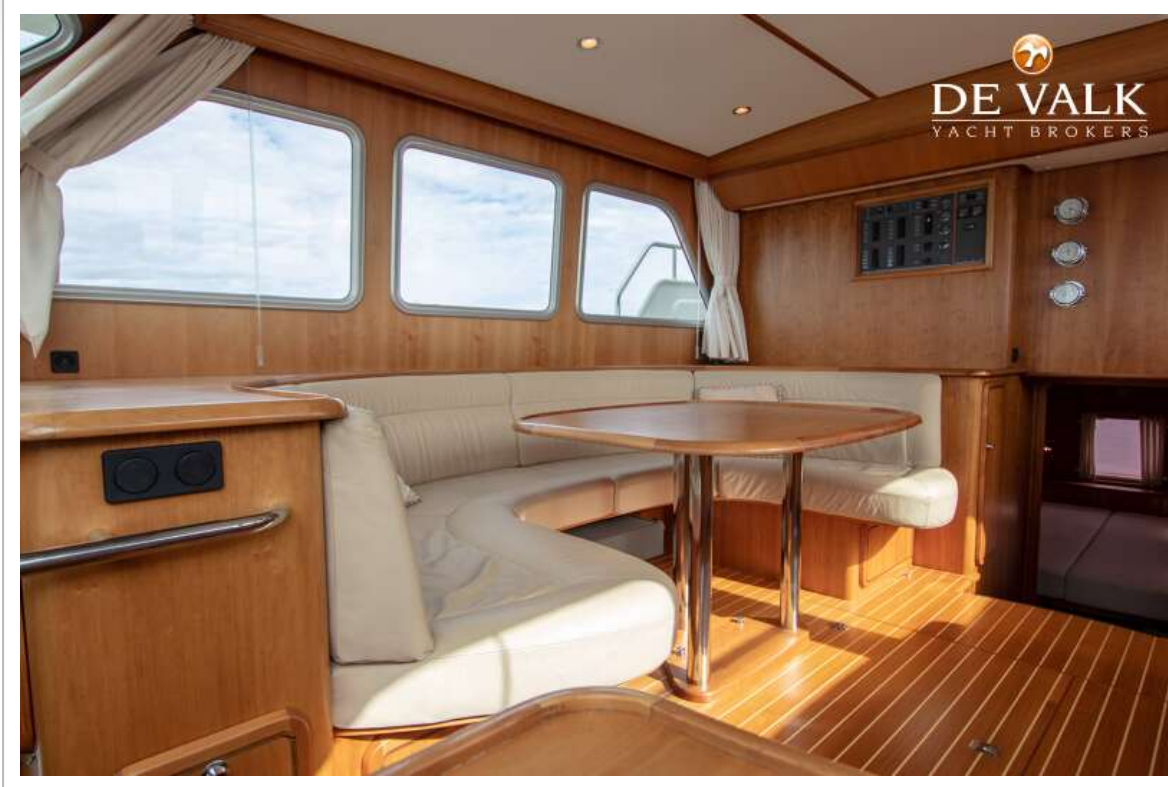
LINSSEN GRAND STURDY 470



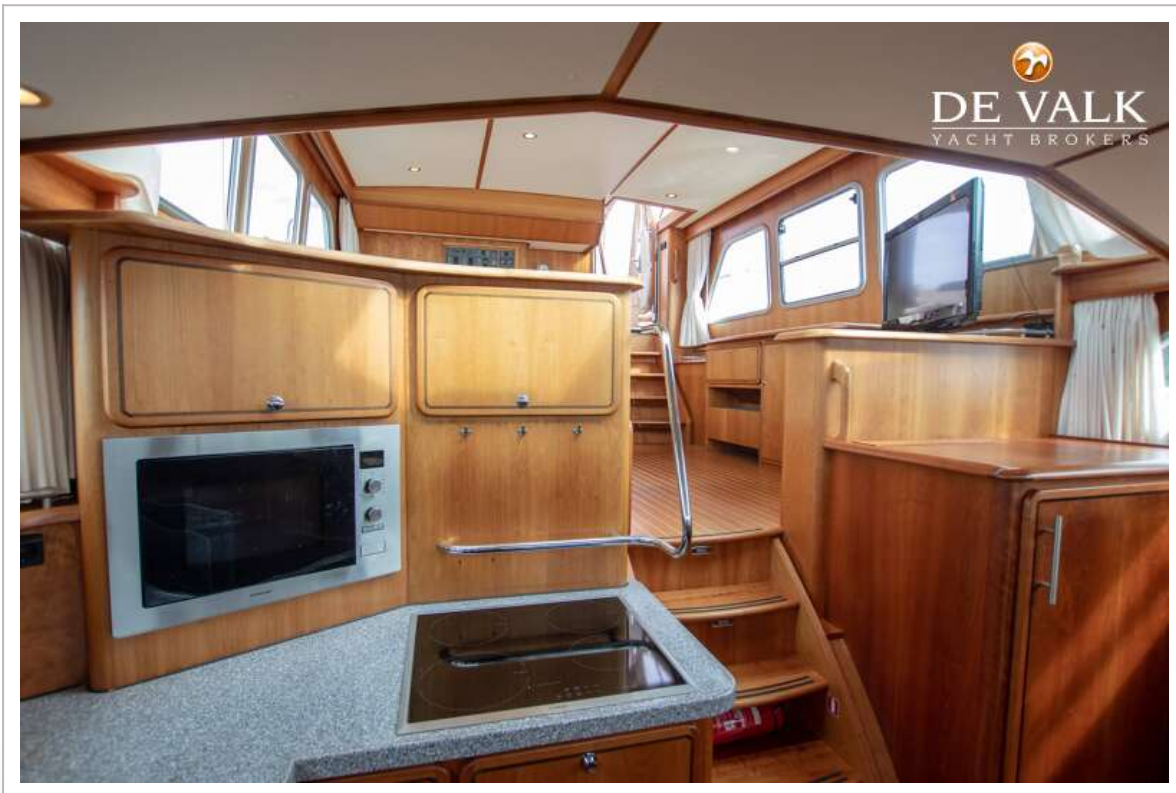
LINSSEN GRAND STURDY 470



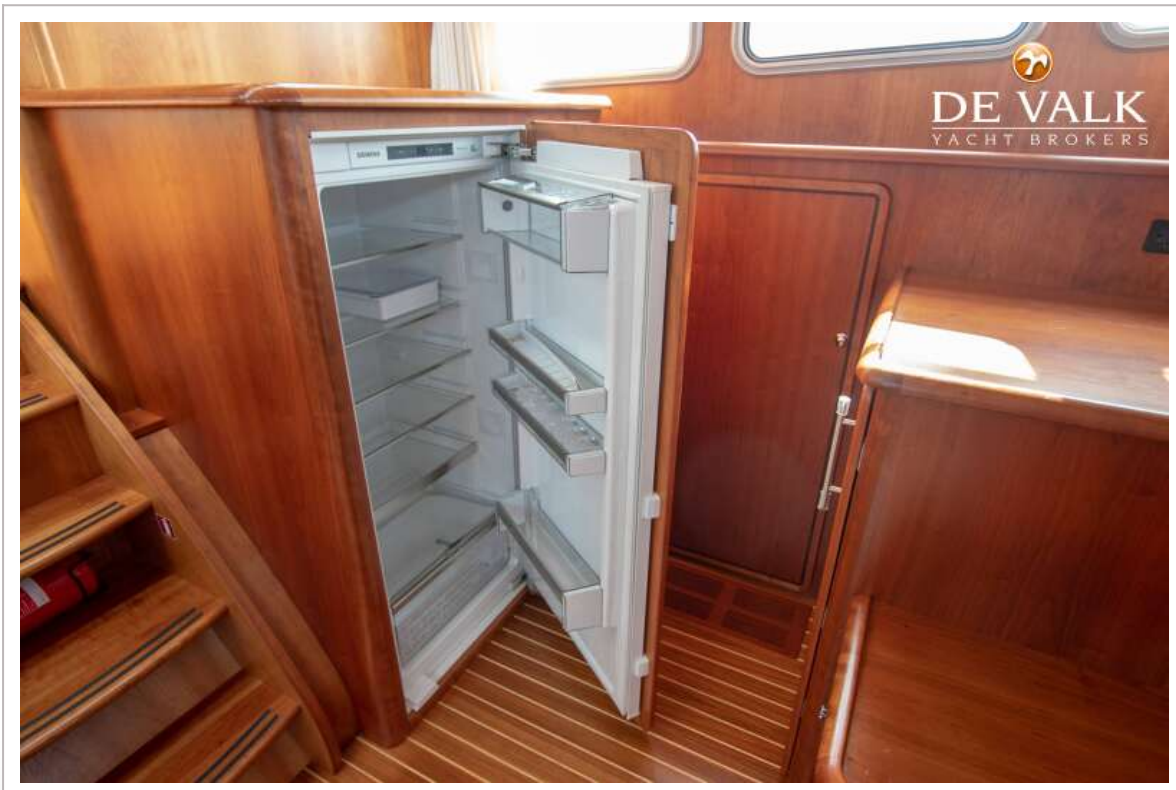
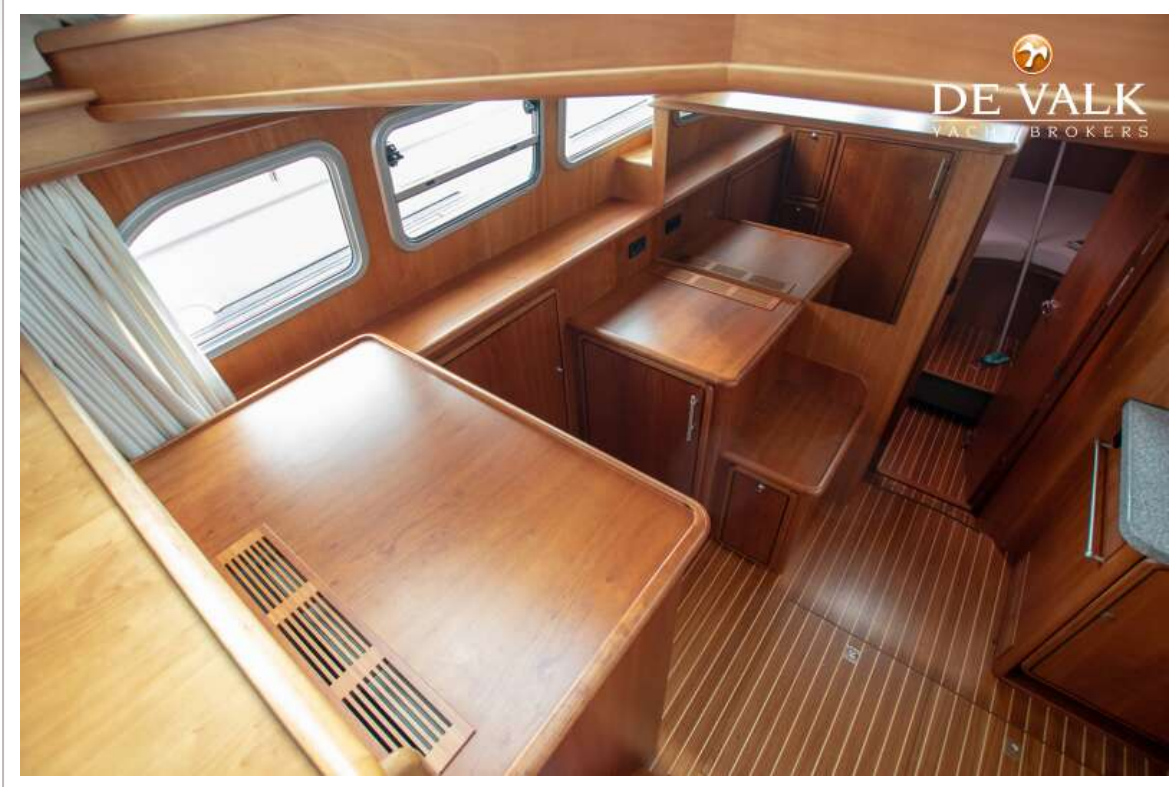
LINSSEN GRAND STURDY 470



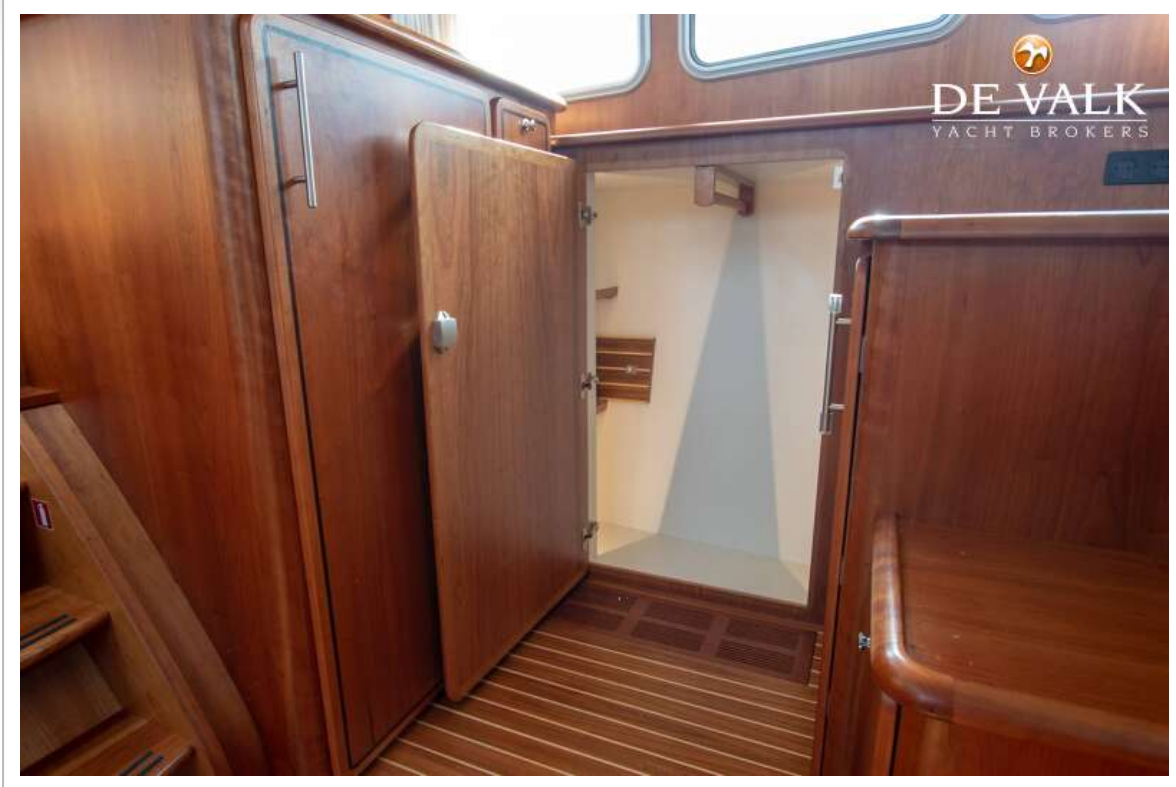
LINSSEN GRAND STURDY 470



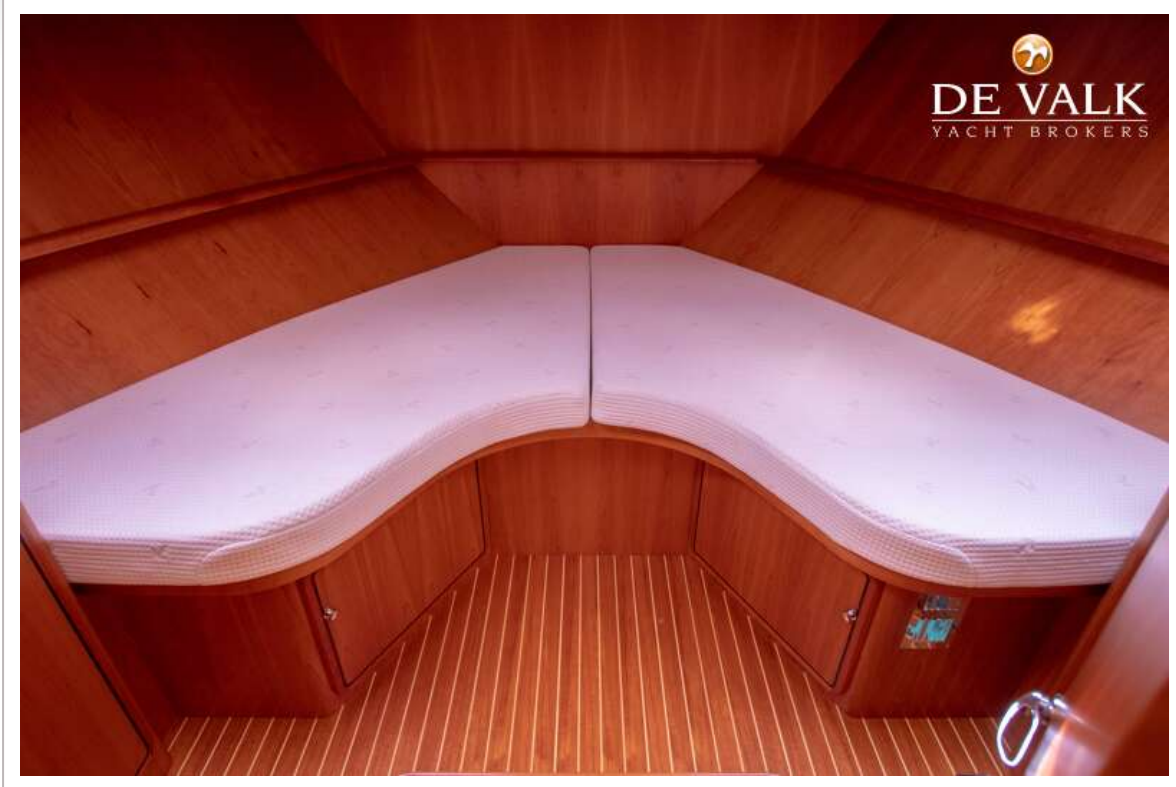
LINSSEN GRAND STURDY 470



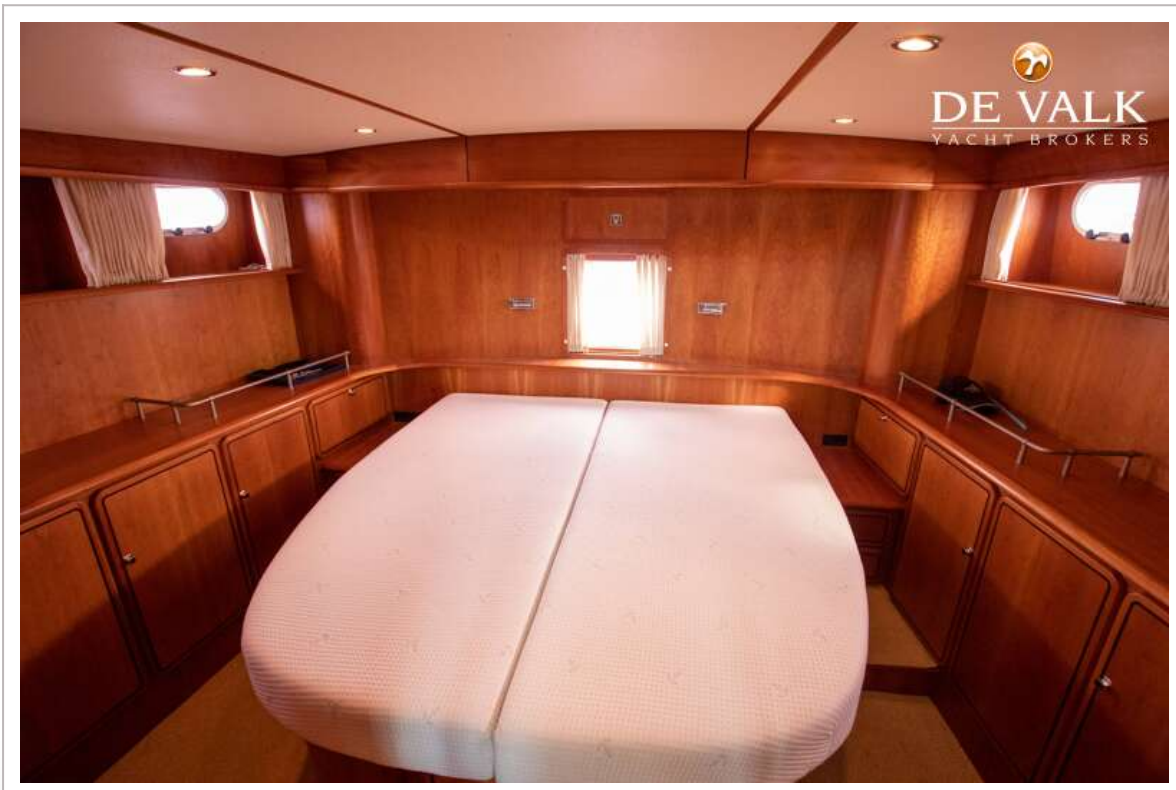
LINSSEN GRAND STURDY 470



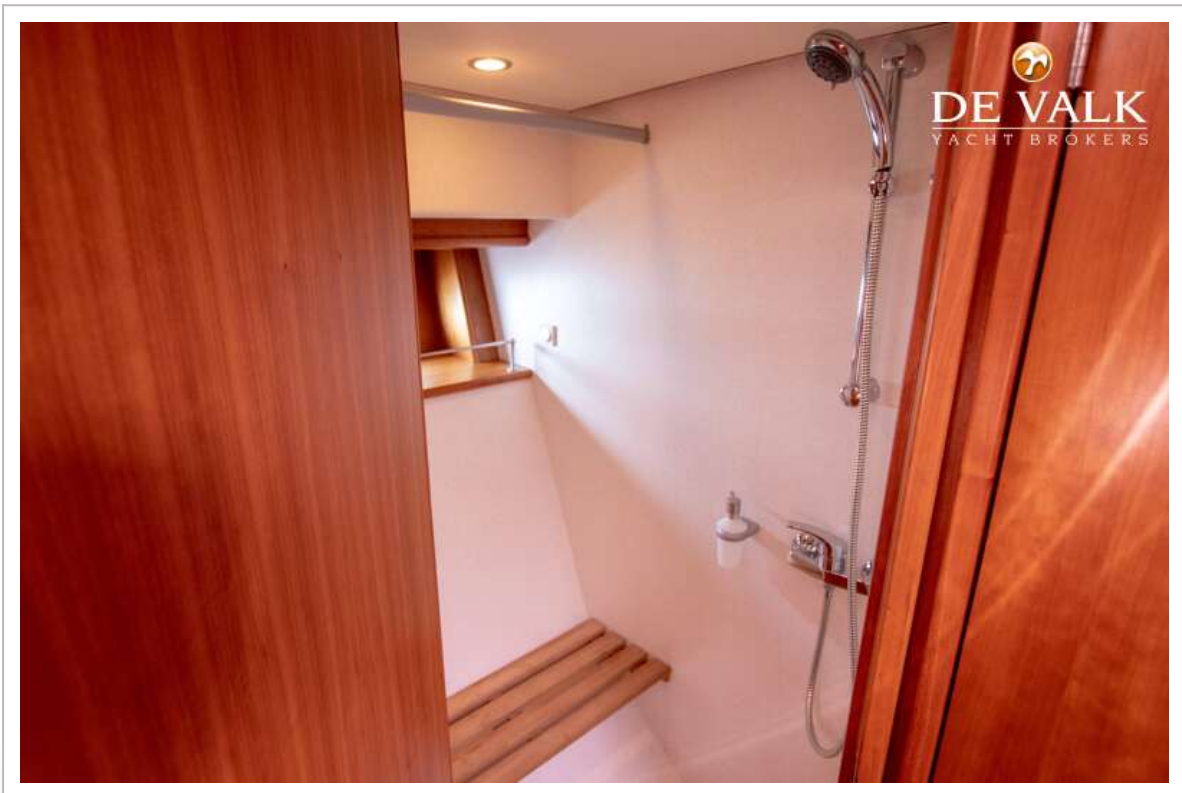
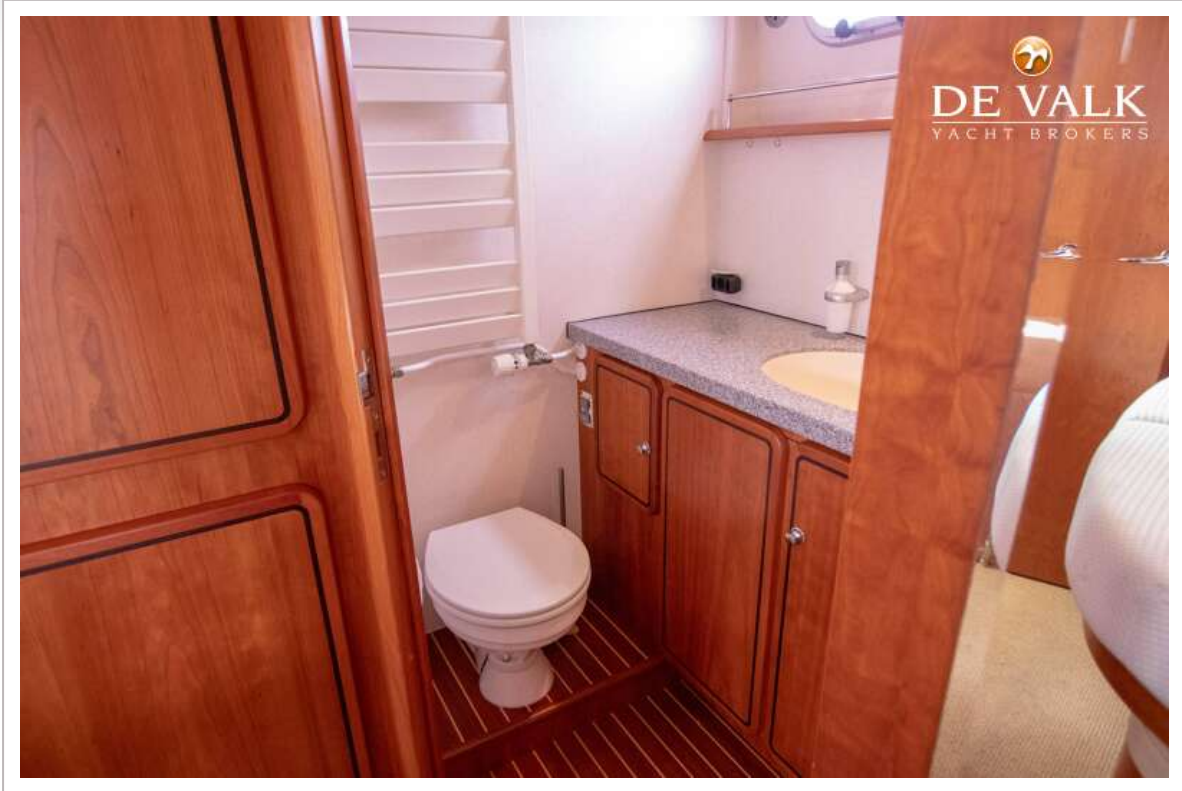
LINSSEN GRAND STURDY 470



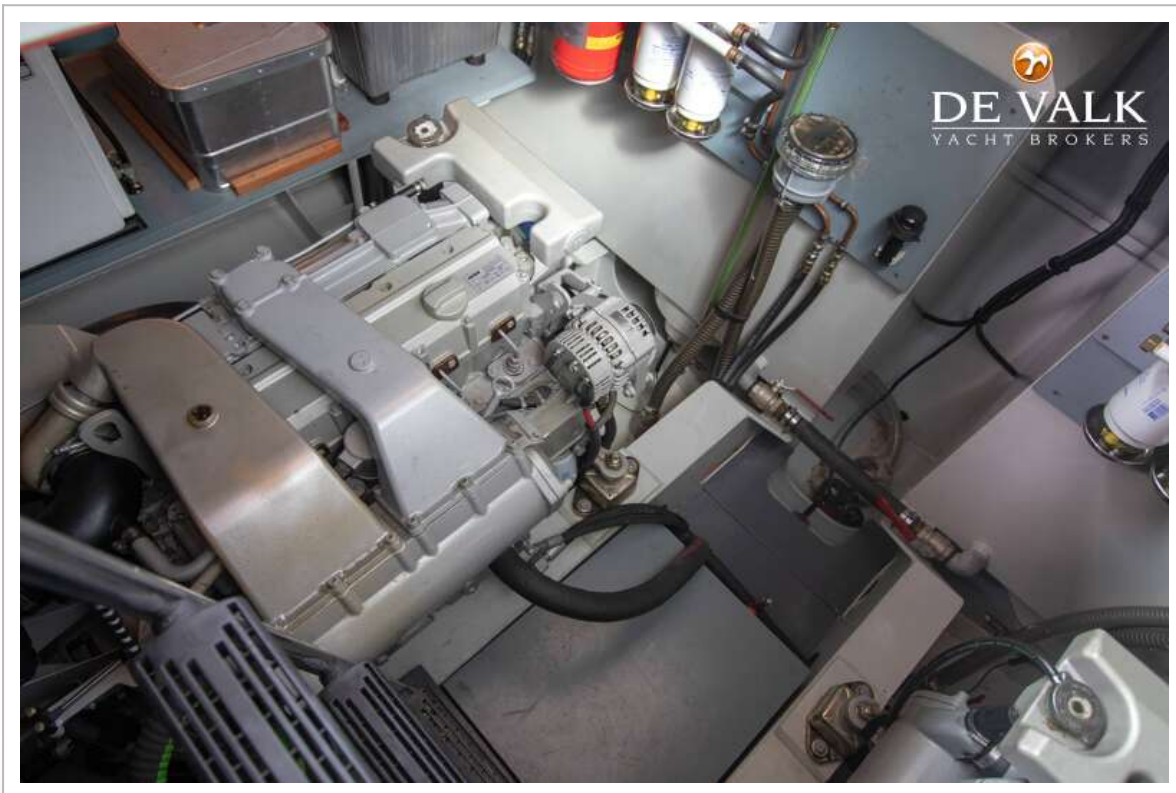
LINSSEN GRAND STURDY 470



LINSSEN GRAND STURDY 470



LINSSEN GRAND STURDY 470



LINSSEN GRAND STURDY 470

