



DE VALK
YACHT BROKERS



PASSENGER VESSEL MINERVA



DE VALK
YACHT BROKERS

PASSENGER VESSEL MINERVA

KOMMENTARE DES MAKLERS

Minerva is a unique classic sailing vessel, fully EU licenced to carry up to 125 people. Its currently in use as a daytrip vessel throughout the EU and a welcome guest of honor in big events like: Route du Rum, Hamburg Hafengeburtstag, Kieler Woche, Hanse Sail Rostoc, Sail Great Yarmouth, Brest int. Maritime Festival, Sail Amsterdam, etc. Minerva can accomodate smaller groups in her cosy upstairs bar and can cater large groups or parties in our downstairs saloon. She is well insulated so loud parties are no disturbance for the surroundings. The fully equiped kitchen can cater anything.

Hans Visser

TECHNISCHE DATEN

Maße	49.00 x 7.00 x 2.00 (m)	Werft	Lühring Werf Brake
Baujahr	1935	Kabinen	
Material	Stahl	Kojen	
Motor(en)	1 x MAK MSU 36 diesel	PS/kW	180.00 (PS), 132.48 (kW)
Verkaufspreis	€ 1.500.000 (MwSt. Nicht bezahlt)	Liegeplatz	contact Hindeloopen

KONTAKT

Verkaufsbüro	De Valk Hindeloopen	Telefon	+31 514 52 40 00
Adresse	Oosterstrand 1 8713 JS Hindeloopen The Netherlands	E-Mail	hindeloopen@devalk.nl

HAFTUNGSAUSSCHLUSS

Diese Angaben erfolgen nach bestem Wissen, können jedoch nicht garantiert werden.



PASSENGER VESSEL MINERVA

ALLGEMEIN

Modell	PASSENGER VESSEL MINERVA
Typ	Segelyacht
Rumpflänge (m)	49,00
Breite (m)	7,00
Tiefgang (m)	2,00
Durchfahrtshöhe (m)	32,50
Stehhöhe (m)	2,10
Baujahr	1935
Werft	Lühring Werf Brake
Land	Deutschland
Entwerfer	Lühring Werf Brake
Gewicht (t)	202
Rumpfmateri al	Stahl
Rumpffarbe	Weiß Jotun Paint system
Haut-dicke Rumpf (mm)	letzte Dickenmessung 2022
Rumpfform	Rundspant
Material Aufbauten	Stahl
Deckmaterial	Stahl
Deck Finish	gemalt Jotun Paint system
Deck Finish Aufbauten	gemalt Jotun Paint system
Treibstofftank (Liter)	13.000 ltr.
Treibstofftank 2 (Liter)	Stahl 2 x 6000 ltr. 1 x 1000 ltr. for generator
Füllstandsanzeige (Treibstofftank)	ja
Treibstof Tagestank (Liter)	Stahl 200 ltr. automatically filled
Trinkwassertank (Liter)	Stahl 15.000 ltr. 1 tank cleaned 2023
Füllstandsanzeige (Trinkwasser)	ja
Fäkaelien Tank (Liter)	Stahl 700 ltr. tank to 2500 ltr. tank
Fäkaelien Tankablauf	Deck Verbindung + Pumpe With Sewage Hamann system
Radsteuerung	mechanisch
Weitere Info	The ship is well prepared for the future and different uses.



Weitere Info

Certificates visible for my account users

UNTERKUNFT

Mannschaftskabine	3 cabins and one bathroom
Mannschaftskojen	6 x 2 Pers plus captain
Innen	Mahagoni Fireproof panneling
Ruderhaus	ja
Salon	Dining room, meeting room, party room, etc.
Standhöhe Salon (m)	2,30 mtr.
Heizung	wasserheizung Marine Booster
Kombüse	With profesional equipment
Arbeitsfläche	Edelstahl
Spülbecken	Edelstahl Double
Herd	Gas 4 burner Plus 3 plates and 1 grill
Ofen	elektrischer Kombidämpfer UNOX ChefTop
Mikrowelle	ja
Kühlschrank	2 x Maxxfrost (can also freeze)
Gefrier Truhe	3 freezers
Warmwasser System	Boiler and marine booster
Wasserdruck System	ja
Geschirrspulmaschine	Elite 55
Schnellkoch Kanne	ja
Eismaschine	MaxxFrost
Kaffeemaschine	1x WMF Filterjet (+ one spare) + DeLonghi Magnifica
Geschirrausstattung	ja
Toilet	Two for women and two for men
Toilette System	Freshwater auto
Handwaschbecken	ja
Waschmaschine	ja
Trockner	ja
Weitere Info	ja



PASSENGER VESSEL MINERVA

Weitere Info

Different layouts or modular cabins can easily installed.

MASCHINEN

Motoranzahl	1
Marke	MAK
Typ	MSU 36
PS	180
kW	132.48
Kraftstoffart	Diesel
Installiert im Jahr	1951
Höchstgeschwindigkeit (Kn)	7,5
Kühlungssystem Motor	direkt Aussenwasser
Antrieb	Schraubenwelle
Motor bedienung	mechanisch
Bugschraube	hydraulik Maas Thruster
Propeller Typ	fest
Propellerblätter	3
Material Propellerwelle	Stahl
Elektrische Bilgenpumpe	System with 2 spare pumps
Bilge Alarm	ja
Elektrische Anlage	380/220 AC & 12/24 DC
Generator	2x 60 Kva
Batterien	4x 160 Amp
Batterie Ladegerat	1 x 24-100 & 1 x 24-40 & 1 x 12-35 & 1x24-16 & 1 x 12-35
Landstrom	mit Kabel 380V - 32a
Weitere Info	ja

NAVIGATION

Kompass	Magnetic steering
Elektrisches Kompass	JRC
UKW	Sailor RT4822 DSC& Icom IC-GM651 DSC



PASSENGER VESSEL MINERVA

Portabel UKW	2 x GMDSS portos and 5 x crew portos
Radar	Furuno
GPS	Furuno GP-32 & Simrad GN70 & 1 x JRC
Radar/GPS/Plotter	Simrad
Wetter Empfänger	Furuno NX-500
Navtex	NAv 5 GMDSS
PC Computer	ja
WIFI Antenne	ja
AIS Transceiver	Furuno GA-150
Epirb	ja
Weitere Info	SART

AUSRÜSTUNG

Sonnenschirm	ja
Cockpit Polster	ja
Cockpit Tisch	ja
Gangway	1 groß und 1 klein
Anker	ja
Ankerkette	ja
Anker 2	ja
Ankerkette	ja
Ankerwinde	hydraulik major maintenance 2022
Davits	ja
Davits bedienung	handbetrieb
See Reling	Stahl
Seiten-Einstieg Seereling	ja
Rettungsinsel	Container 7
Schwimvesten	138 + 13 for child
Rettungsboje	3
Horn	ja
Fernglas	ja



PASSENGER VESSEL MINERVA

Fenderkissen	ja
Festmacher	ja
Reserve Teilen	ja
Werkzeug	ja
Radio	Audio installation
Lautsprecher im Pflicht	2x Bose 402 speakers outside
Feuerloscher	Distributed throughout the ship
Automatische Löschsistem	2x Novec
Weitere Info	ja
Weitere Info	Passenger ship safety certificate
Weitere Info	Certificate Seaworthyness

RIGG

Stehendes Gut	Drahtseil New 2022
Material Mast	3 masts made from steel
Durchgehende Mast	ja
Großsegel	3x
Großsegel-Persenning	New 2023
Fock	3x
Reff Vorrichtung	Reffleinen



PASSENGER VESSEL MINERVA



PASSENGER VESSEL MINERVA



PASSENGER VESSEL MINERVA



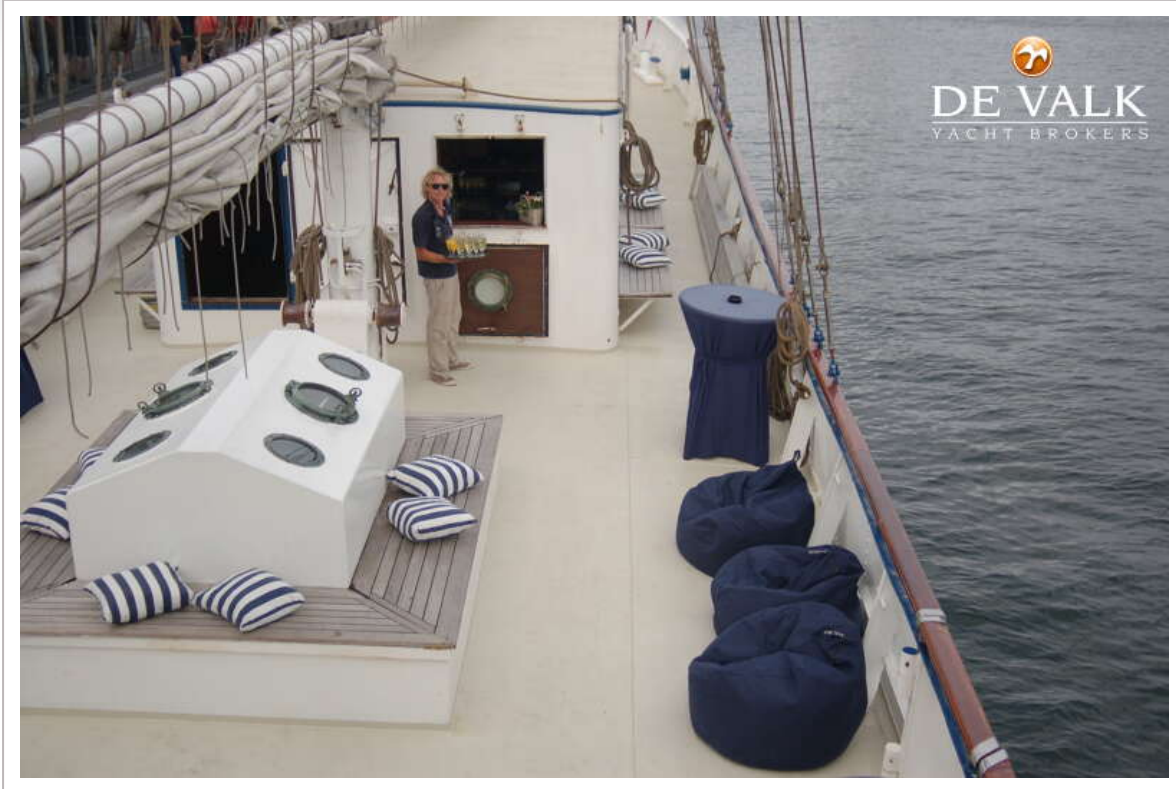
PASSENGER VESSEL MINERVA



PASSENGER VESSEL MINERVA



PASSENGER VESSEL MINERVA



PASSENGER VESSEL MINERVA



PASSENGER VESSEL MINERVA



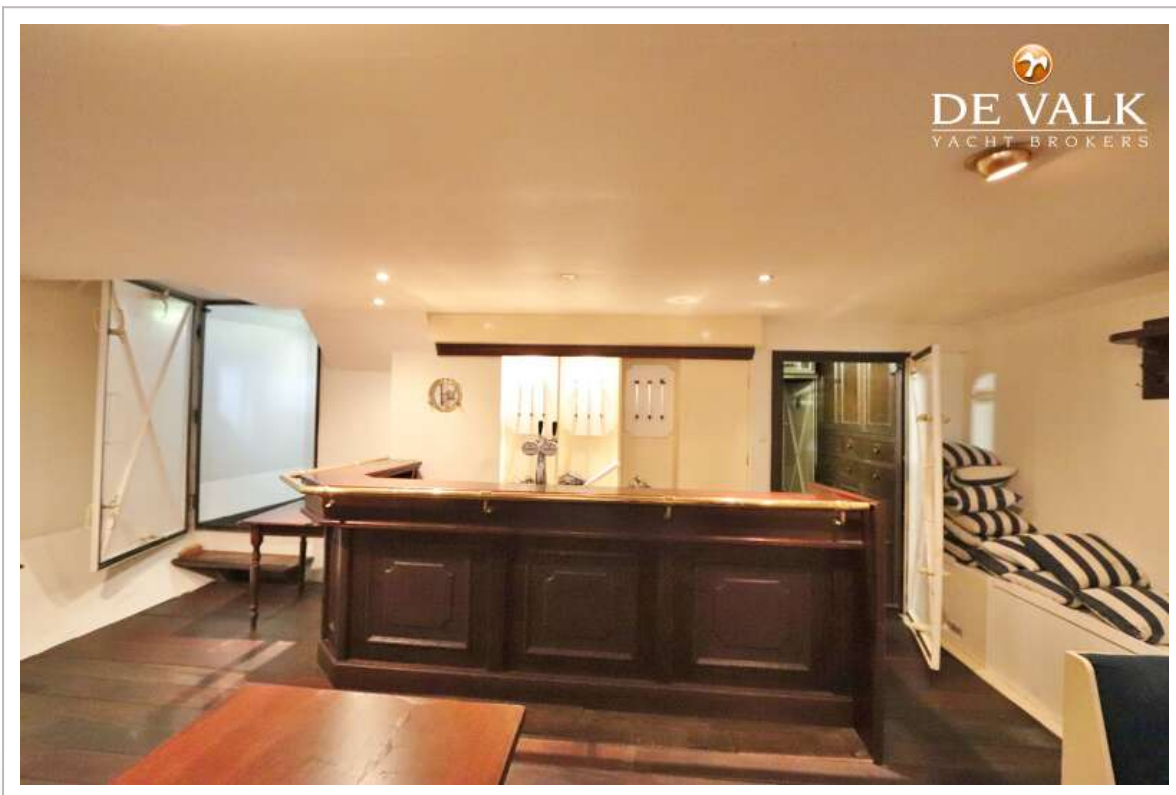
PASSENGER VESSEL MINERVA



PASSENGER VESSEL MINERVA



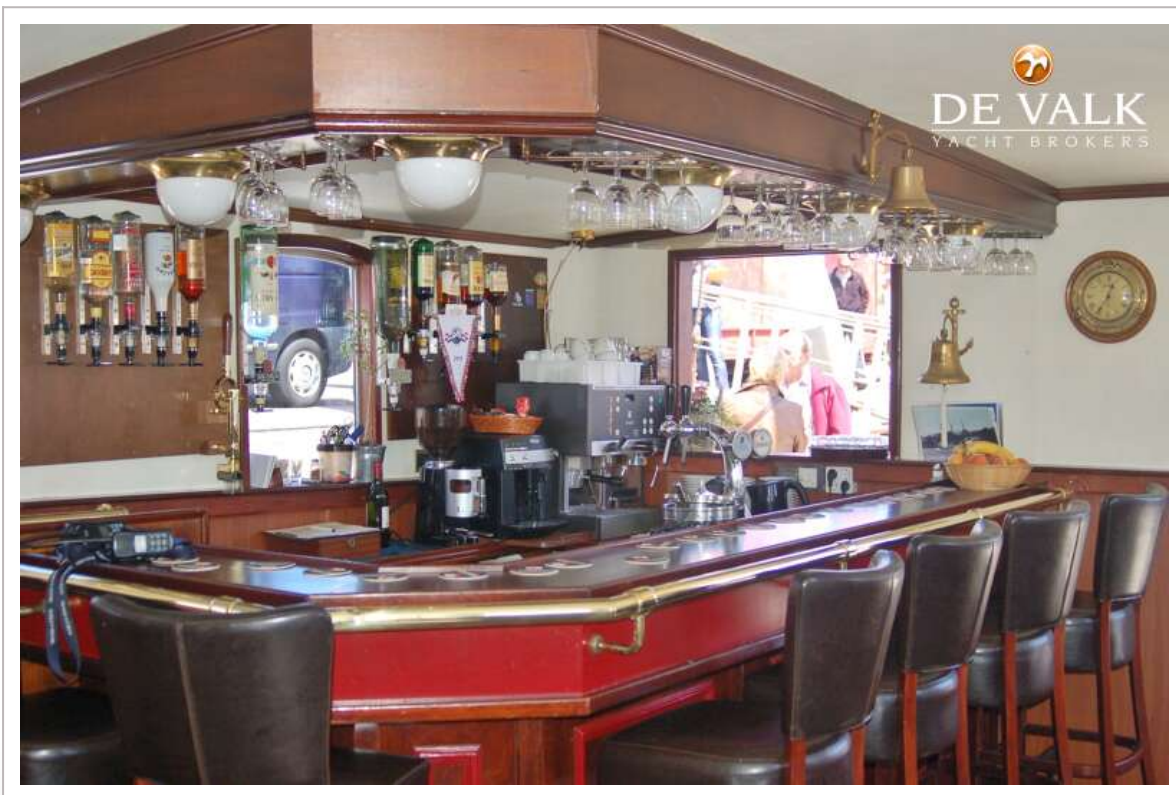
PASSENGER VESSEL MINERVA



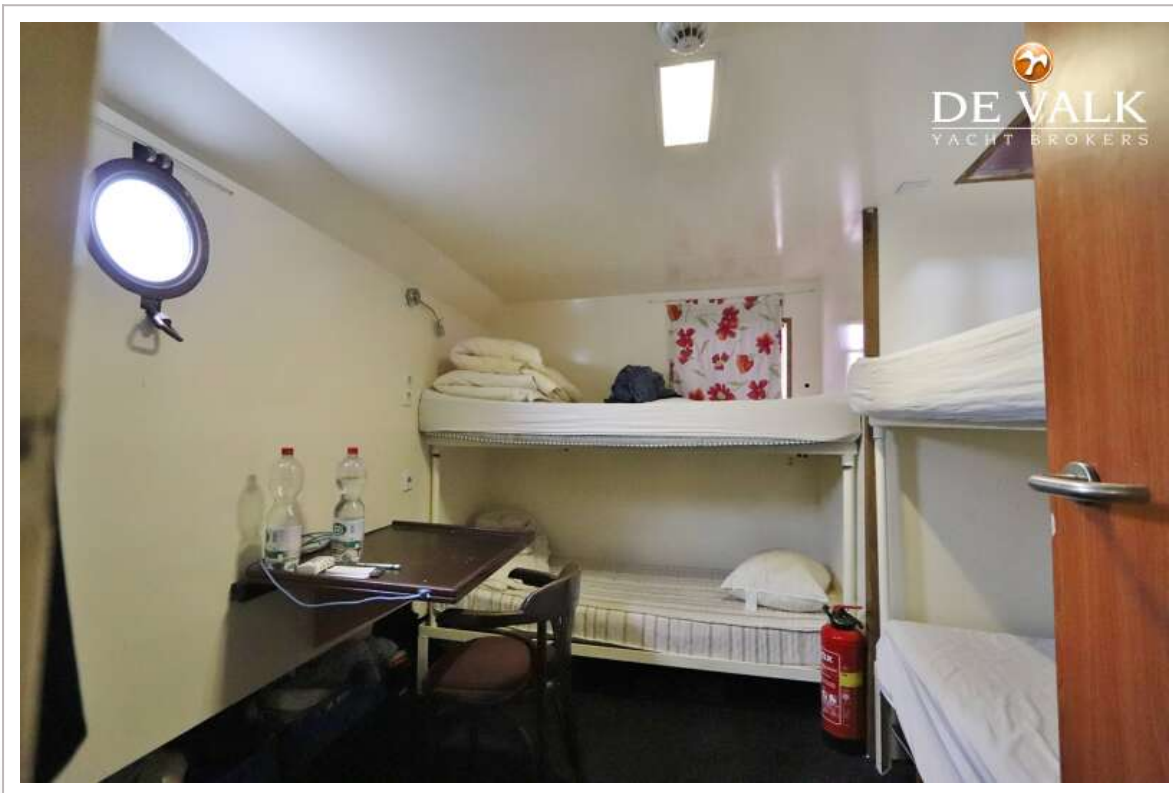
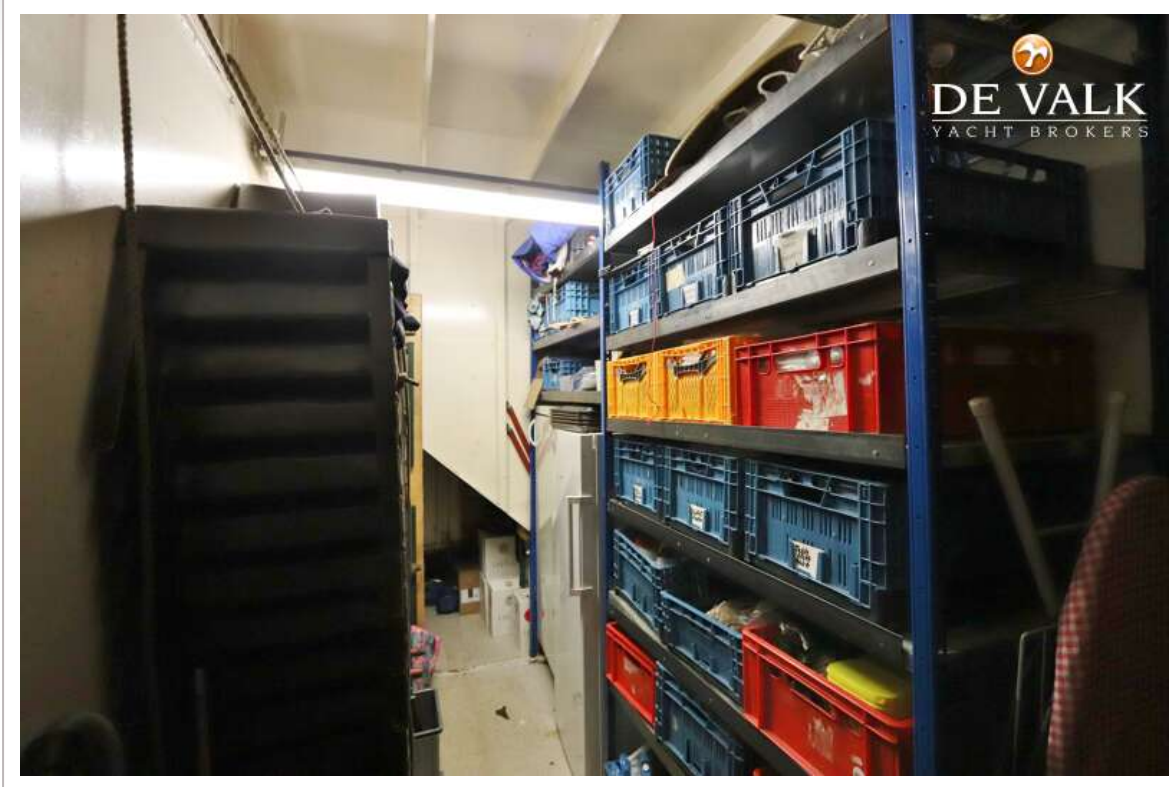
PASSENGER VESSEL MINERVA



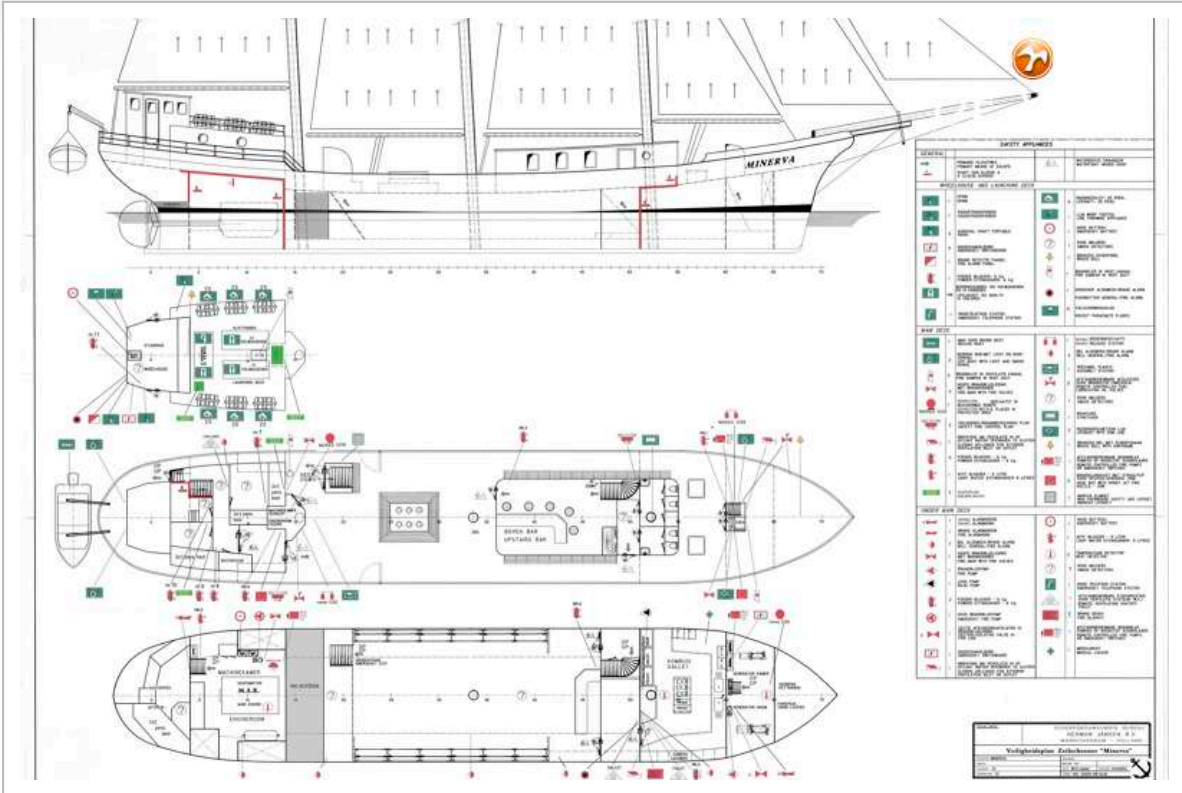
PASSENGER VESSEL MINERVA



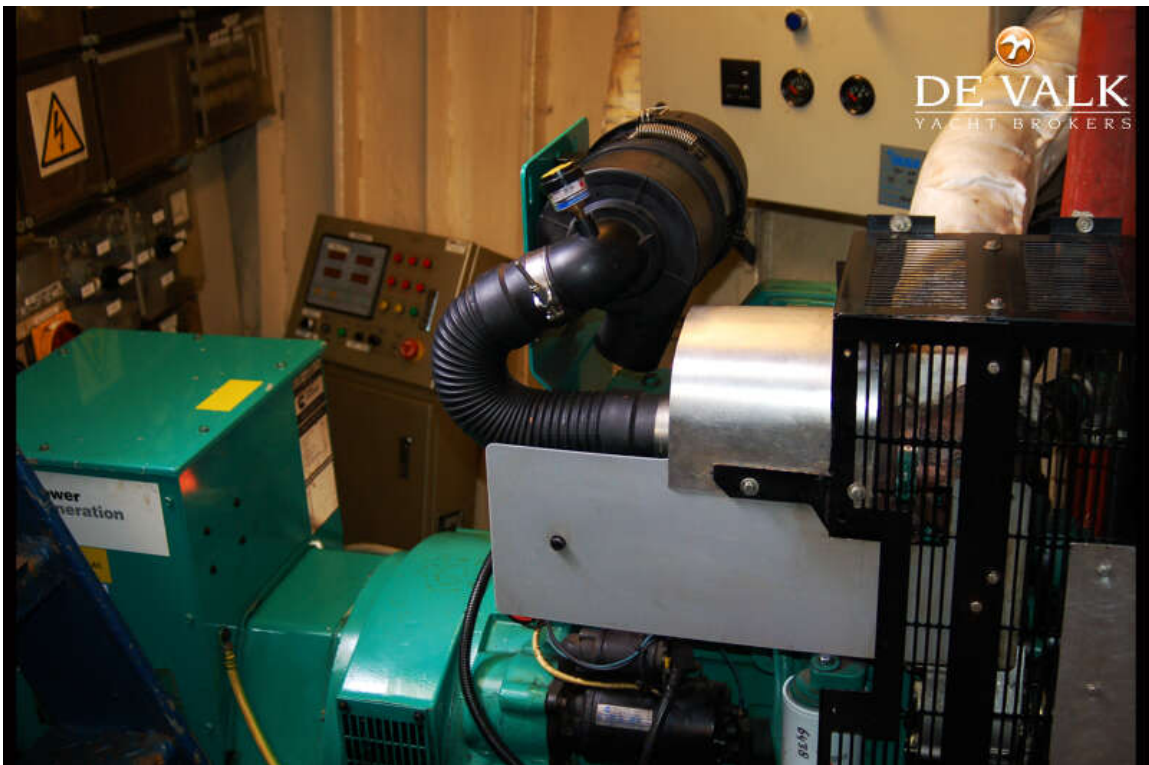
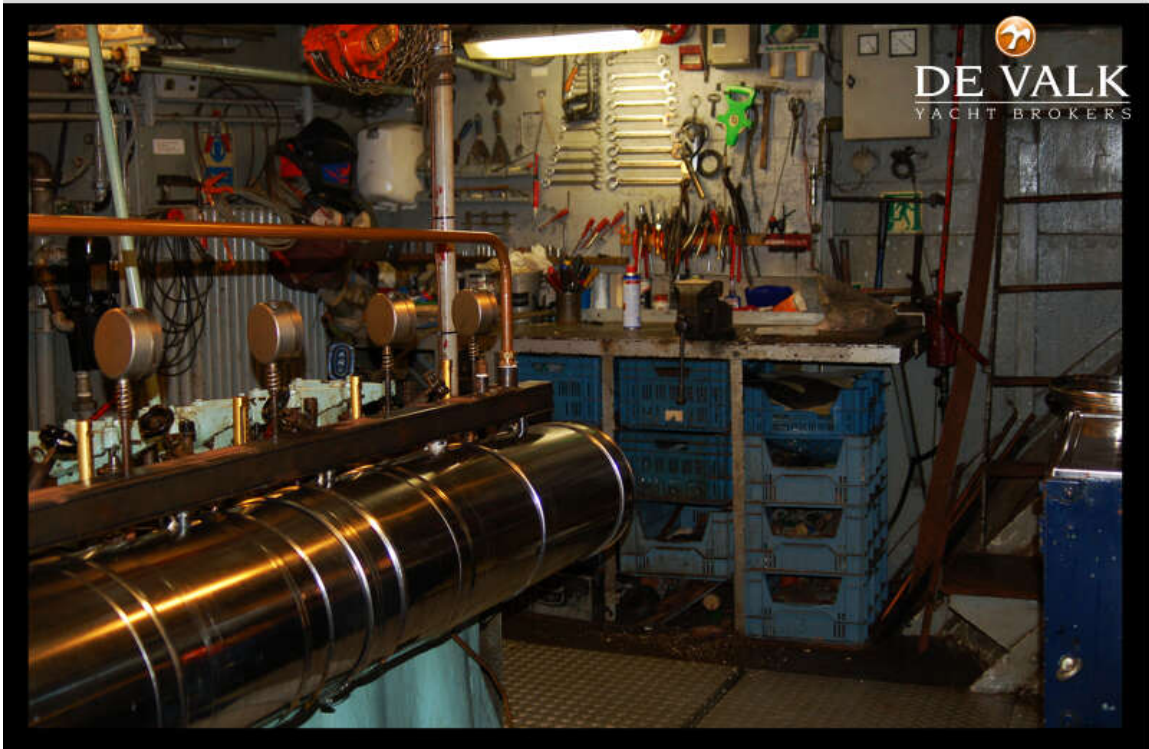
PASSENGER VESSEL MINERVA



PASSENGER VESSEL MINERVA



PASSENGER VESSEL MINERVA



PASSENGER VESSEL MINERVA

