



DE VALK
YACHT BROKERS



MOODY 44



DE VALK
YACHT BROKERS

KOMMENTARE DES MAKLERS

Original classic ketch: MOODY 44 Carbineer built to the highest standards of the time, with a 3 cabins layout & spacious saloon that guarantee very comfortable cruising & living aboard . A recent survey report (including Rigging survey) is available to prospective buyers and shows no hull osmosis,'The engine was overhauled in 2014 and has 1400 hours since then. A family boat well worth buying & upgrading.

Sofia Iliia-Salvanou

TECHNISCHE DATEN

Maße	12.34 x 3.68 x 1.83 (m)	Werft	A.H MOODY & Son Ltd
Baujahr	1972	Kabinen	3
Material	GFK	Kojen	7
Motor(en)	1 x Perkins diesel	PS/kW	120.00 (PS), 88.32 (kW)
Angebotspreis	verkauft (MwSt.)	Liegeplatz	elsewhere / nicht im Verkaufsbüro

KONTAKT

Verkaufsbüro	De Valk Corfu	Telefon	(+30) 6948681503
Adresse	New Port of Corfu, near Gouvia Marina 490 83 Corfu GR	E-Mail	corfu@devalk.nl

HAFTUNGSAUSSCHLUSS

Diese Angaben erfolgen nach bestem Wissen, können jedoch nicht garantiert werden.



ALLGEMEIN

Modell	MOODY 44
Typ	Segelyacht
Rumpflänge (m)	12,34
Breite (m)	3,68
Tiefgang (m)	1,83
Baujahr	1972
Werft	A.H MOODY & Son Ltd
Land	Vereinigtes Königreich
Entwerfer	Jack Laurent Giles
Gewicht (t)	13
Rumpfmateral	GFK
Rumpffarbe	gebrochenes Weiß
Art Kiel	Langkieler
Material Aufbauten	GFK Mahogany and
Deckmaterial	GFK
Deck Finish	Antirutsch Belag
Pflicht Bedeckung	Antirutsch Farbe
Antifouling (Jahr)	2019 (on the dry dock since then)
Dorado Belufter	ja
Fenster Einfassung	Aluminium
Fenster Material	Standard Glas
Decks Luke	ja
Bullauge	ja
Isolation	ja
Treibstofftank (Liter)	Edelstahl 450
Trinkwassertank (Liter)	550
Fäkaelien Tank (Liter)	60
Fäkaelien Tankablauf	Pumpe
Radsteuerung	ja
Innerhalb Steuerung	ja



Aussen Steuerung

ja

UNTERKUNFT

Kabinen

3

Kojen

7

Innen

Teak

Einteilung

ja

Fussboden

Teak

Salon

ja

Navigation Zenter

ja

Dinette

ja

Tür zum Cockpit

ja

Kombüse

ja

Arbeitsfläche

ja

Spülbecken

ja

Herd

ja

Kuhlschrank

ja

Warmwasser System

ja

Geschirrausstattung

ja

Eignerkabine

Zwei Einzelbetten

Kleiderschrank

ja

Badezimmer

en suite

Toilet

en suite

Toilette System

handbetrieb

Handwaschbecken

im Badezimmer

Dusche

en suite

Gästekabine 1

Zwei Einzelbetten

Kleiderschrank

ja

Badezimmer

getrennt

Toilette

getrennt

Toilette System

handbetrieb



Handwaschbecken	im Badezimmer
Dusche	getrennt
Gästekabine 2	V-Bett
Kleiderschrank	ja
Badezimmer	getrennt
Toilette	getrennt
Toilette System	handbetrieb
Handwaschbecken	im Badezimmer
Dusche	getrennt

MASCHINEN

Motoranzahl	1
Marke	Perkins
PS	120
kW	88.32
Kraftstoffart	Diesel
Installiert im Jahr	1984
Überholung im Jahr	2014
Motorstunden	1400
Antrieb	Schraubenwelle
Welle Dichtung	ja
Bugschraube	ja
Wendegertriebe	ja
Propeller Typ	fest
Elektrische Bilgenpumpe	ja
Generator	ja
Batterien	ja
Starterbatterie	ja
Versorgungsbatterie	ja
Batterie Ladegerat	ja
Solar panele	ja



Landstrom ja

NAVIGATION

Kompass ja

Tiefenanziege ja

UKW ja

Autopilot ja

Plotter/GPS ja

Navigation Beleuchtung ja

AUSRÜSTUNG

Feste Fenster ja

Sonnenschirm ja

Cockpit Polster ja

Cockpit Tisch ja

Badeleiter ja

Gangway INOX/teak

Anker ja

Ankerkette ja

Ankerwinde ja

Davits Inox

See Reling ja

Rettungsinsel ja

Schwimvesten ja

Festmacher ja

Feuerloscher ja

RIGG

Rig Replaced 2019

Material Mast Aluminium



Salings	ja
Durchgehende Mast	ja
Großsegel	Furling in mast
Besan	ja
Fock	Furling
Fall Winschen	ja



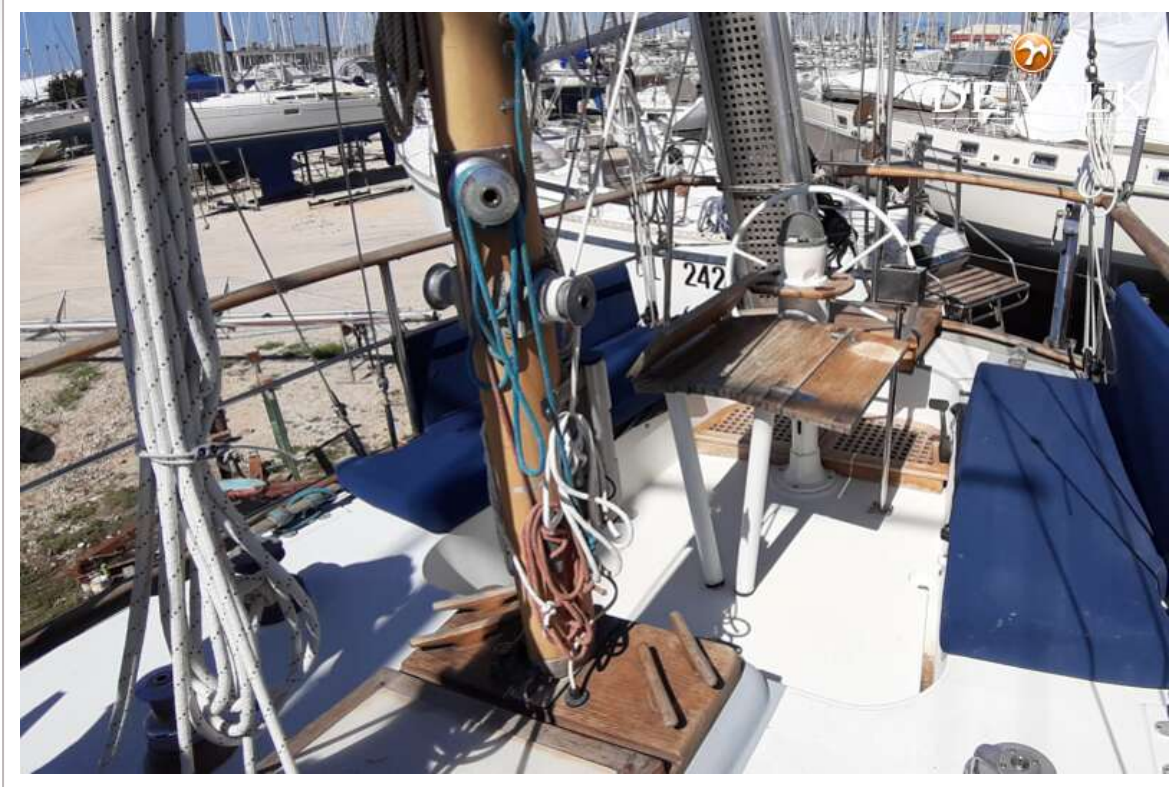
MOODY 44



MOODY 44



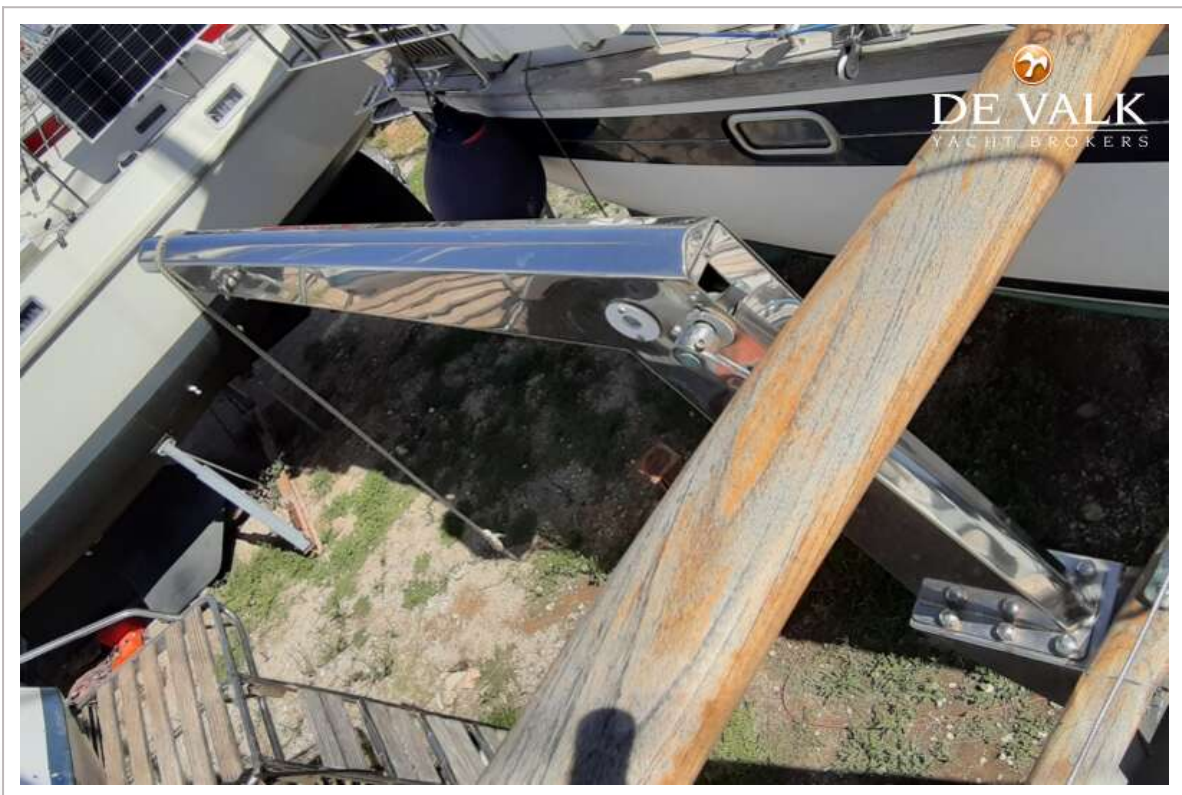
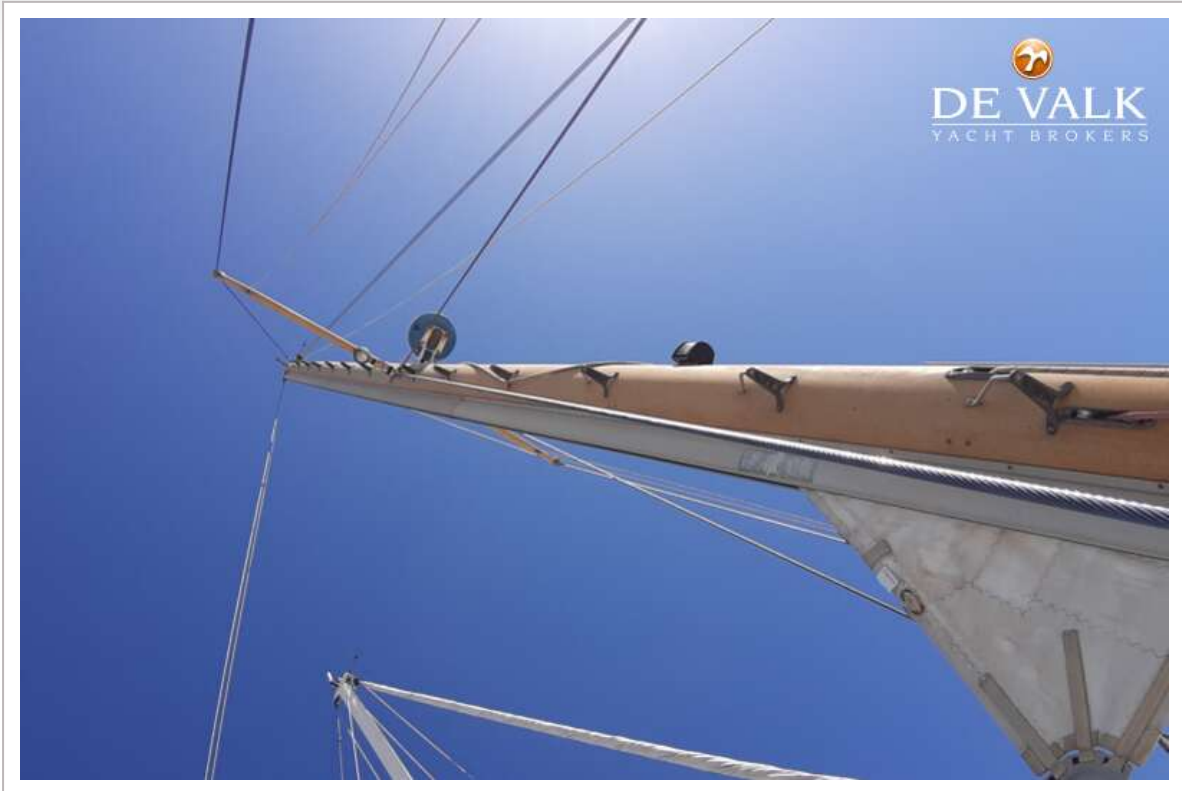
MOODY 44



MOODY 44



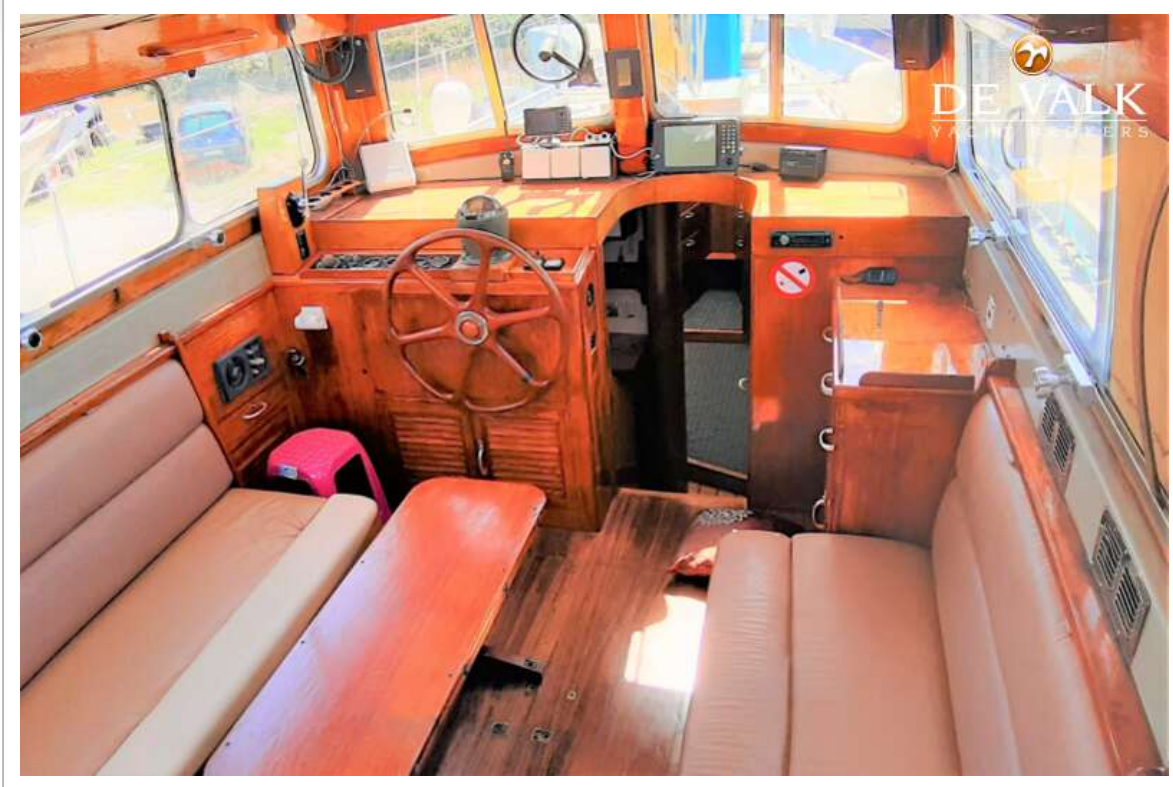
MOODY 44



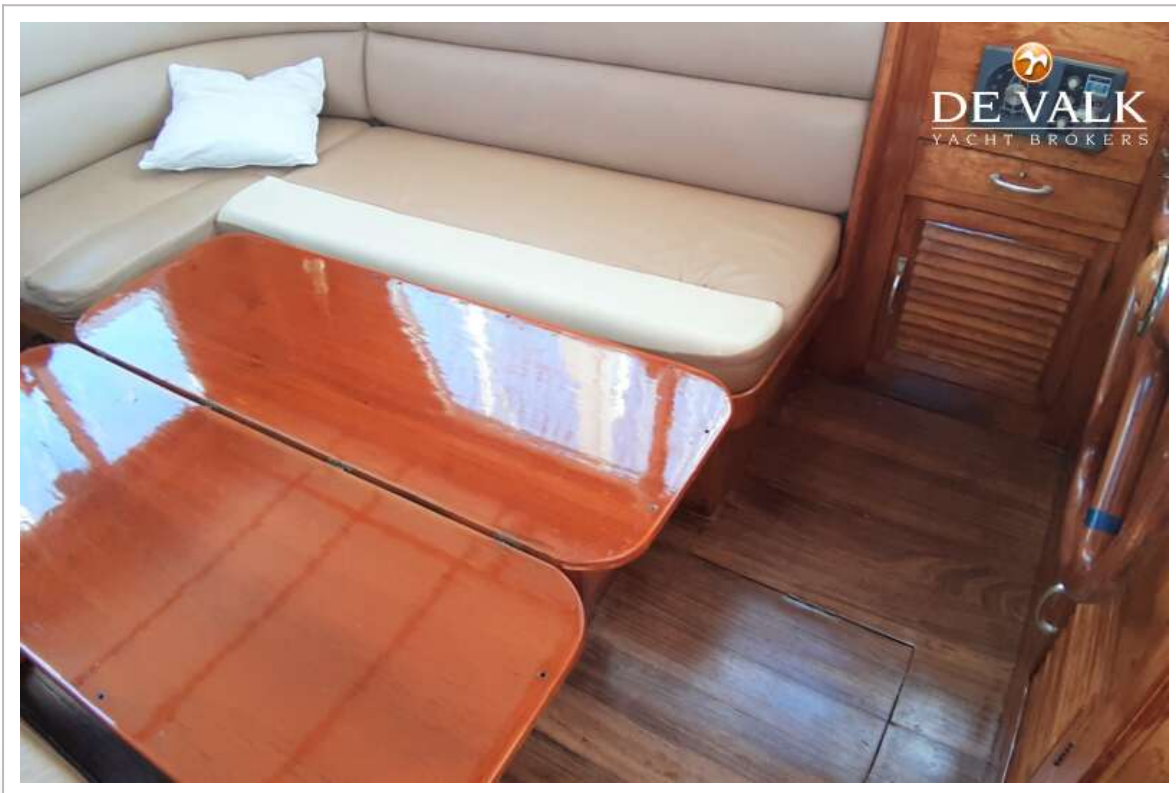
MOODY 44



MOODY 44



MOODY 44



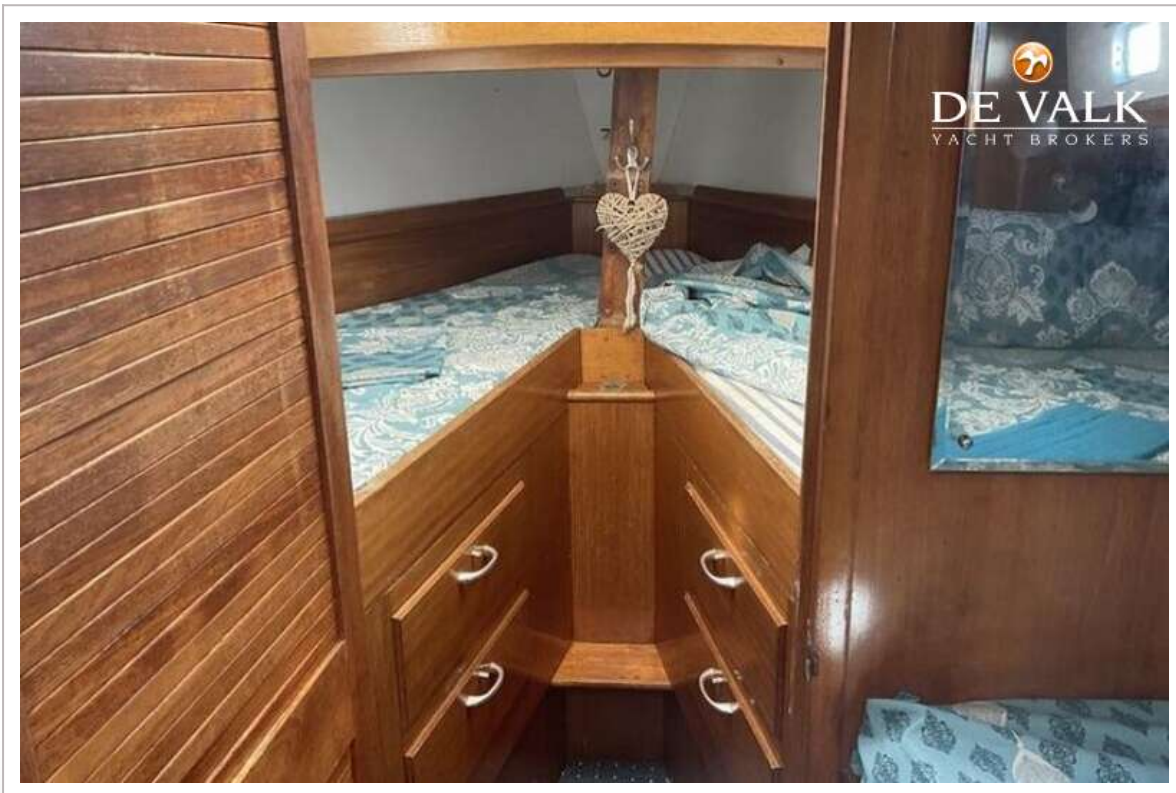
MOODY 44



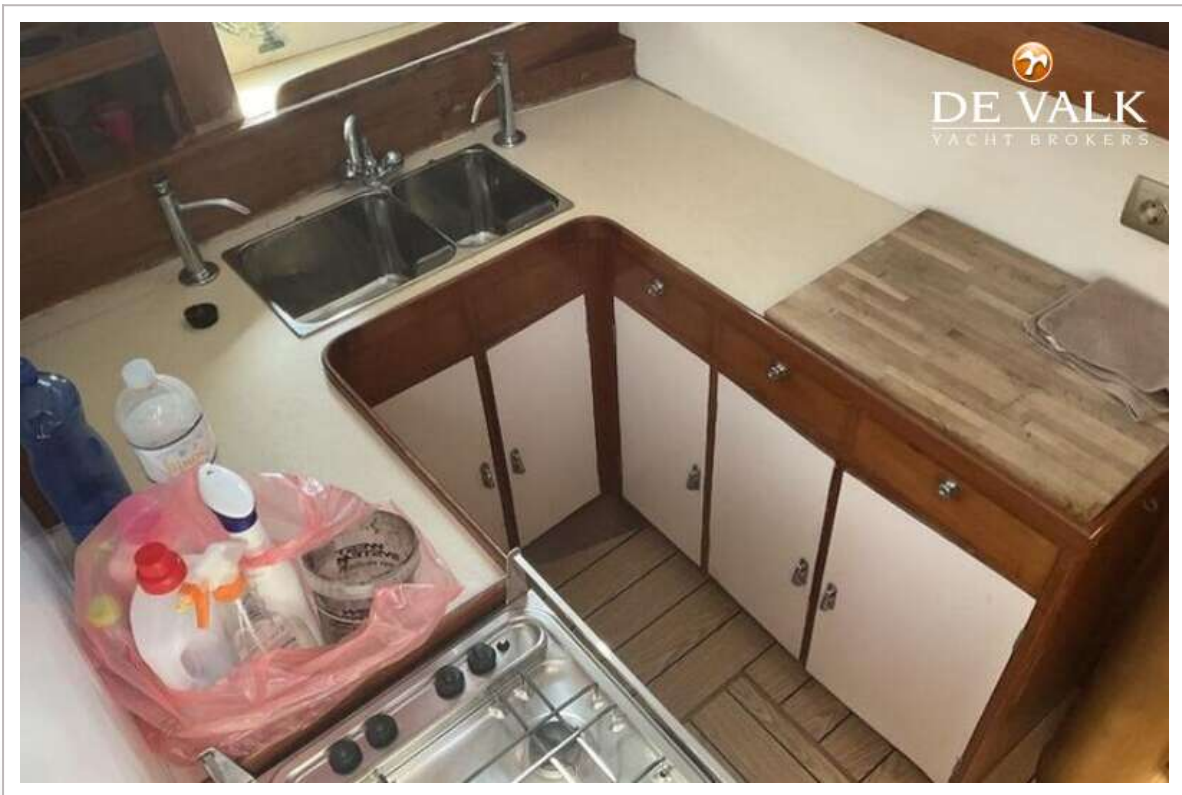
MOODY 44



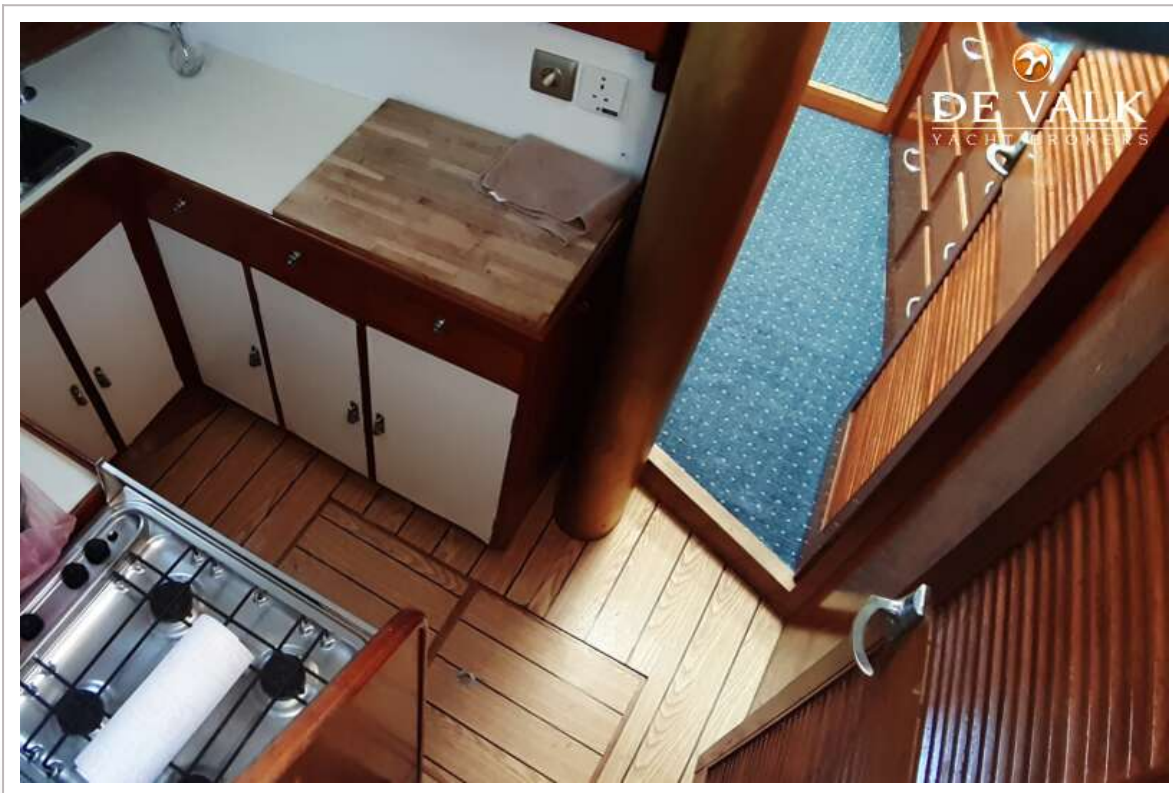
MOODY 44



MOODY 44



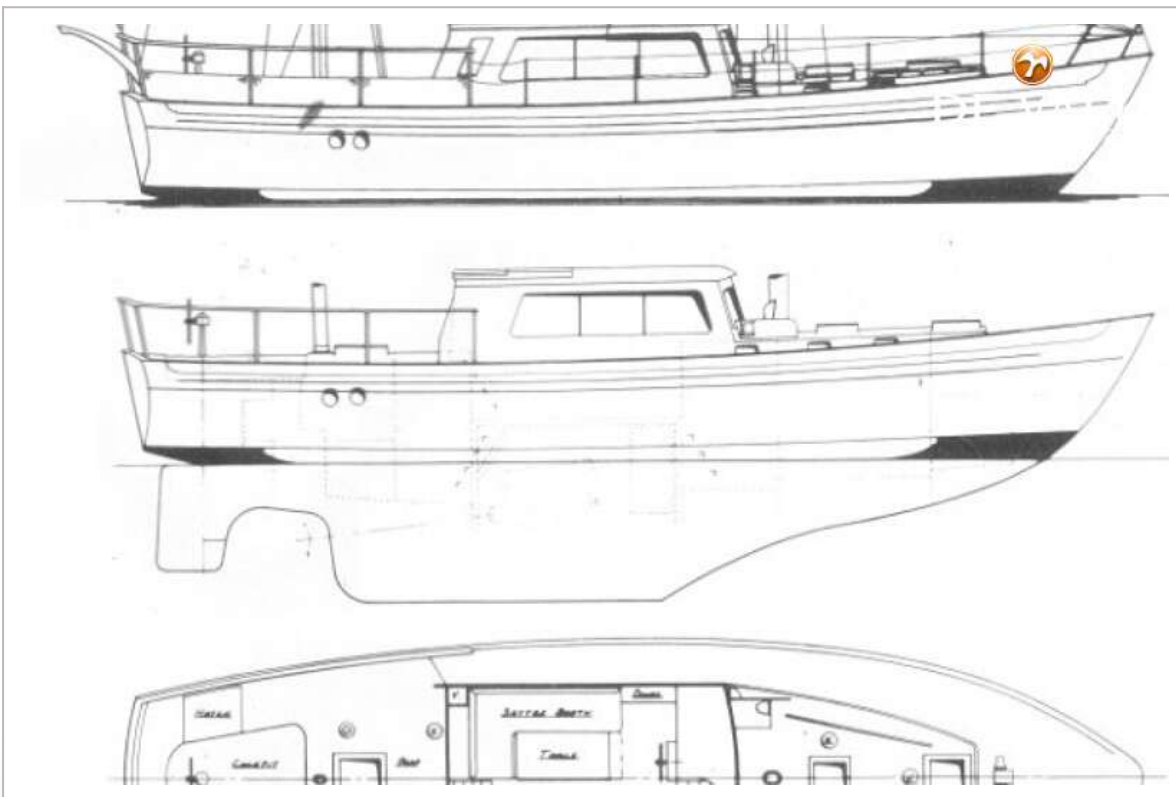
MOODY 44



MOODY 44



MOODY 44



MOODY 44

