



DE VALK
YACHT BROKERS



LUNA 66



DE VALK
YACHT BROKERS

KOMMENTARE DES MAKLERS

Luna 66' is a 2004 sailing yacht built to sail comfortably on long cruises. With Luna 66's unique lines you can enjoy sailing like never before. It has 9 beds in 5 cabins, 3 of them has a private bathroom. Interiors are made of Mahogany, Maple and italian Frau Leather.

Valerio Biondi

TECHNISCHE DATEN

Maße	19.75 x 5.20 x 3.20 (m)	Werft	Azzurra yachting, Navarcantieri, Carlin
Baujahr	2004	Kabinen	5
Material	Komposit	Kojen	9
Motor(en)	1 x Yanmar 4lha-hte diesel	PS/kW	150.00 (PS), 110.40 (kW)
Verkaufspreis	€ 450.000 (MwSt. Bezahlt)	Liegeplatz	

KONTAKT

Verkaufsbüro	De Valk Antibes	Telefon	+33 492 91 0202
Adresse	2, Avenue de Verdun 06600 Antibes France	E-Mail	antibes@devalk.nl

HAFTUNGSAUSSCHLUSS

Diese Angaben erfolgen nach bestem Wissen, können jedoch nicht garantiert werden.



ALLGEMEIN

Modell	LUNA 66
Typ	Segelyacht
Rumpflänge (m)	19,75
Breite (m)	5,20
Tiefgang (m)	3,20
Baujahr	2004
Werft	Azzurra yachting, Navarcantieri, Carlin
Land	Italien
Entwerfer	Starkel
Gewicht (t)	35
Rumpfmateriale	Komposit
Rumpffarbe	Weiß
Deckmaterial	PRFV
Deck Finish	Teak
Pflicht Bedeckung	Teak + gelcoat
Treibstofftank (Liter)	600
Trinkwassertank (Liter)	900
Radsteuerung	Lowmar racing

UNTERKUNFT

Kabinen	5
Kojen	9
Mannschaftskabine	2
Innen	Mahagoni
Fussboden	Teak Maple wood
Decksalon	With view 270 degrees
Klima Anlage	Condaria 30.000 btu
Kombüse	ja
Spülbecken	ja
Herd	ja



Ofen	ja
Dunstabsaug	ja
Mikrowelle	ja
Kuhlschrank	ja
Gefrier Truhe	ja
Warmwasser System	ja
Wasserdruck System	ja
Eignerkabine	Französisch Bett
Länge Bett (m)	2,1m
Badezimmer	ja
Toilet	ja
Toilette System	elektrisch
Handwaschbecken	ja
Dusche	ja
Gästekabine 1	ja
Länge Bett (m)	2,1m
Kleiderschrank	ja
Badezimmer	ja
Toilette	ja
Toilette System	elektrisch
Handwaschbecken	ja
Dusche	ja
Gästekabine 2	ja
Mannschaftskabine(n)	ja
Badezimmer (Mannschaft)	ja
Toilette (Mannschaft)	ja
Toilette System	elektrisch
Handwaschbecken	ja
Dusche (Mannschaft)	ja
Waschmaschine	ja
Trockner	ja



MASCHINEN

Motoranzahl	1
Marke	Yanmar
Typ	4lha-hte
PS	150
kW	110.40
Kraftstoffart	Diesel
Installiert im Jahr	2004
Überholung im Jahr	2004
Höchstgeschwindigkeit (Kn)	12
Marschgeschwindigkeit (Kn)	9
Verbrauch (l/h)	16
Reichweite (nm)	400
Motorstunden	4000
Motor bedienung	handbetrieben
Gewende getriebe	Hurth HSW 450 A3
Bugschraube	Not in use
Propeller Typ	Gori 35mm
Propellerblätter	3
Material Propellerwelle	Edelstahl
Versorgungsbatterie	250Ah 24v in use
Batterie Ladegerat	1x12v; 1x24v mastervolt
Umwandler	Mastervolt 750w
Landstrom	ja
Wasserbereiter	Onboard, not in use

NAVIGATION

Kompass	ja
Tiefenanziege	ja
UKW	ja
Autopilot	ja



Radar	Raymarine
Plotter/GPS	ja
Epirb	ja

AUSRÜSTUNG

Spritzverdek	ja
Cockpit Tisch	ja
Badeplattform	ja
Anker	ja
Ankerkette	ja
Ankerwinde	ja
Beiboot	ja
Ausserborder	ja
Fenderkissen	ja
Festmacher	ja
Radio	ja
Surround Sound System	ja
Lautsprecher im Salon	ja
Lautsprecher im Kabin	ja

RIGG

Material Mast	Aluminium
Großsegel	Dacron
Durchelatted großsegel	ja
Genua	ja
Gennaker	ja
Primare Schot Winschen	4 electric
Multifunktional Winschen	ja



LUNA 66

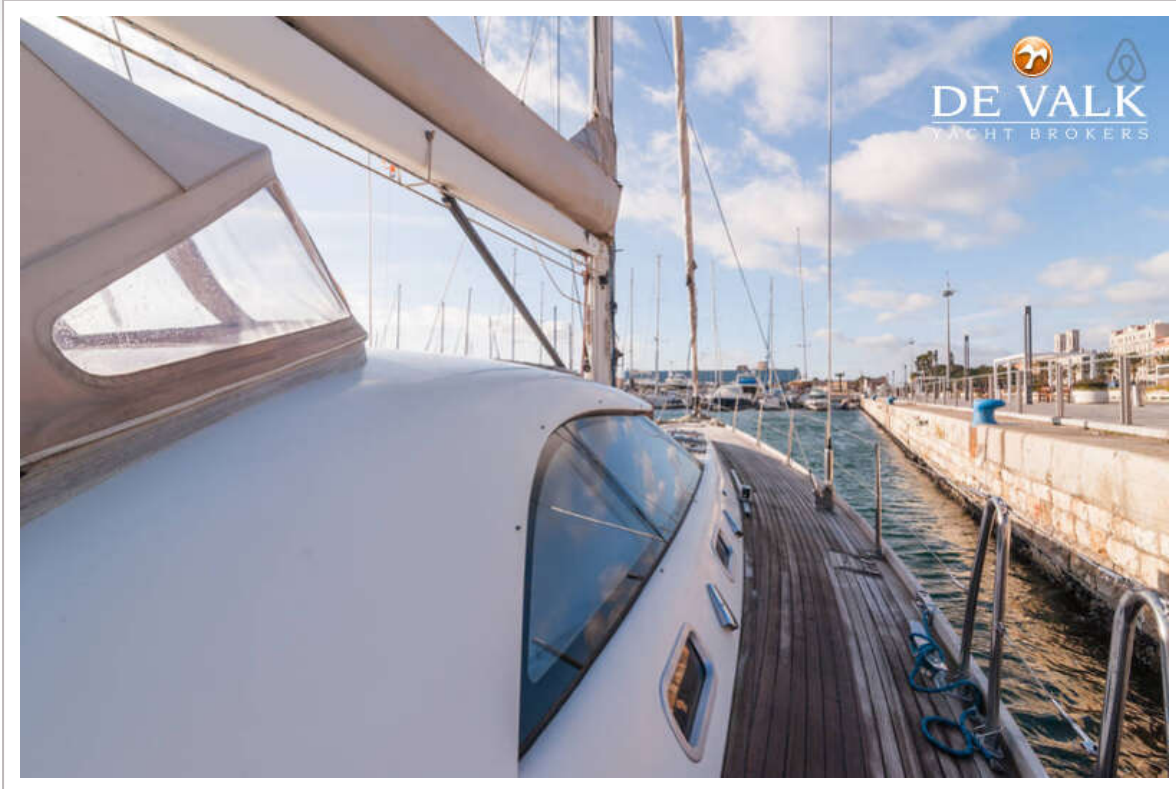




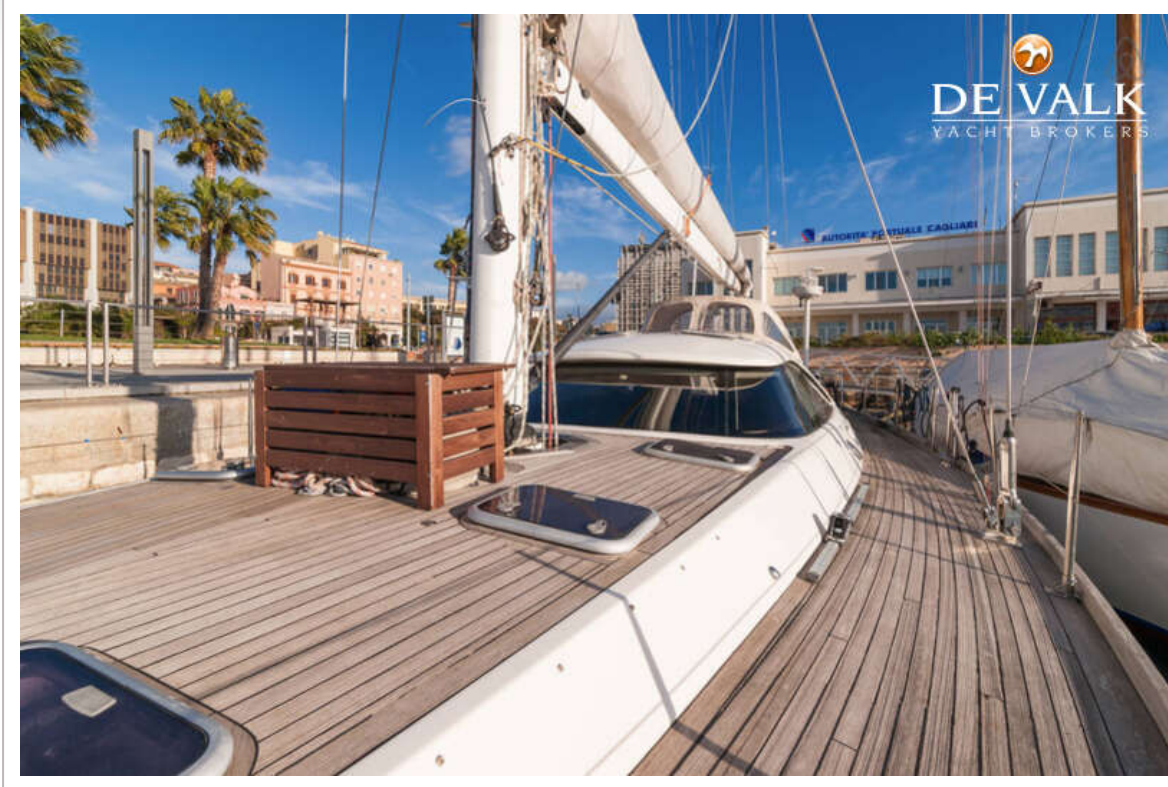
LUNA 66



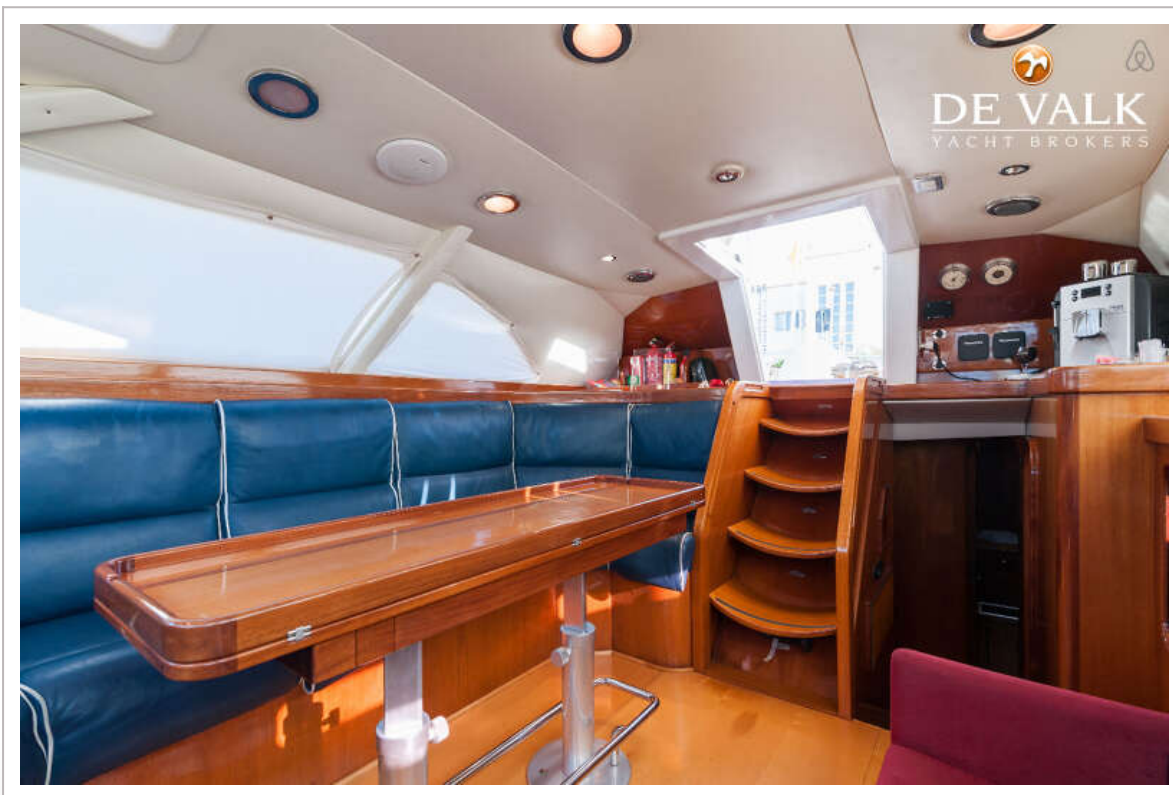
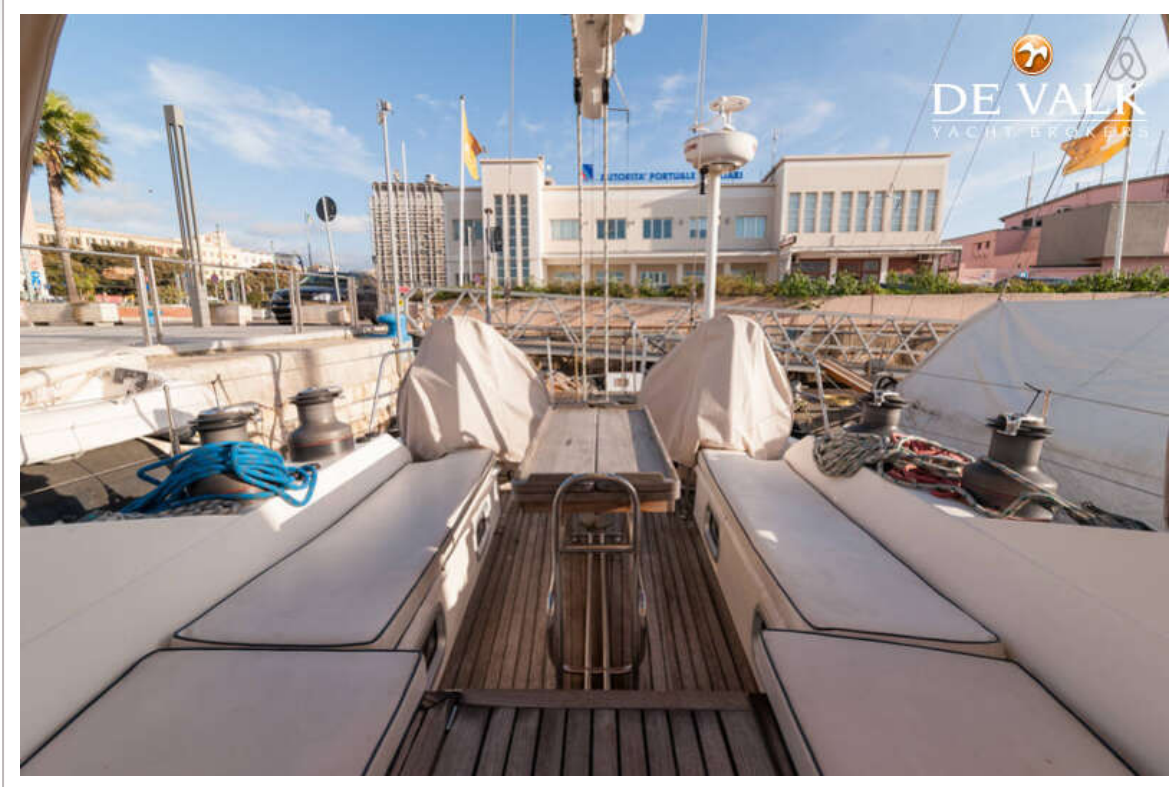
LUNA 66



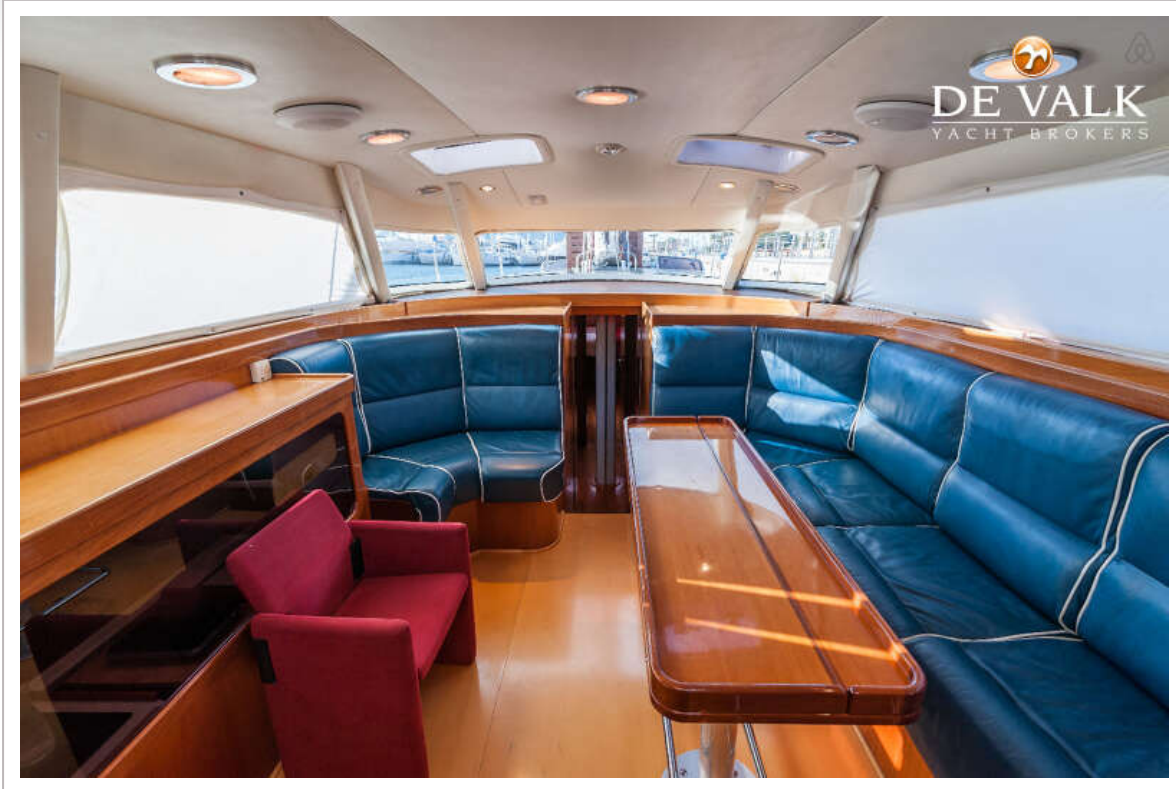
LUNA 66



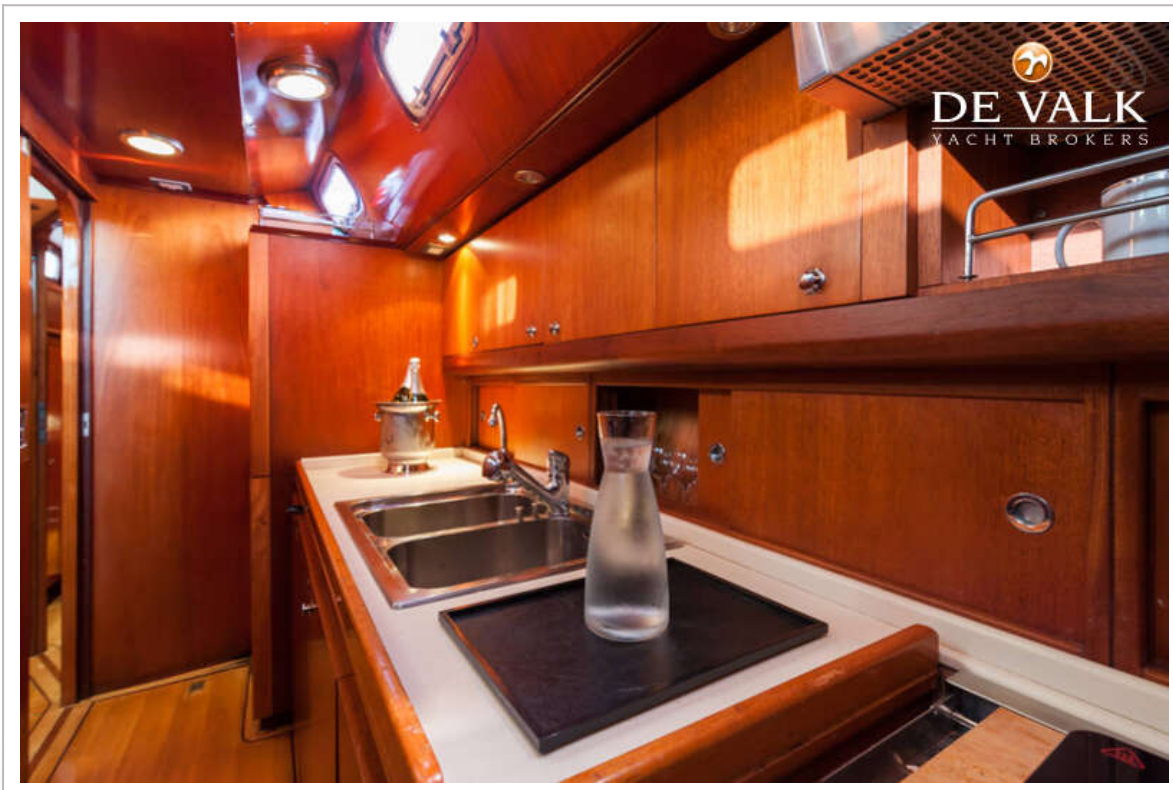
LUNA 66



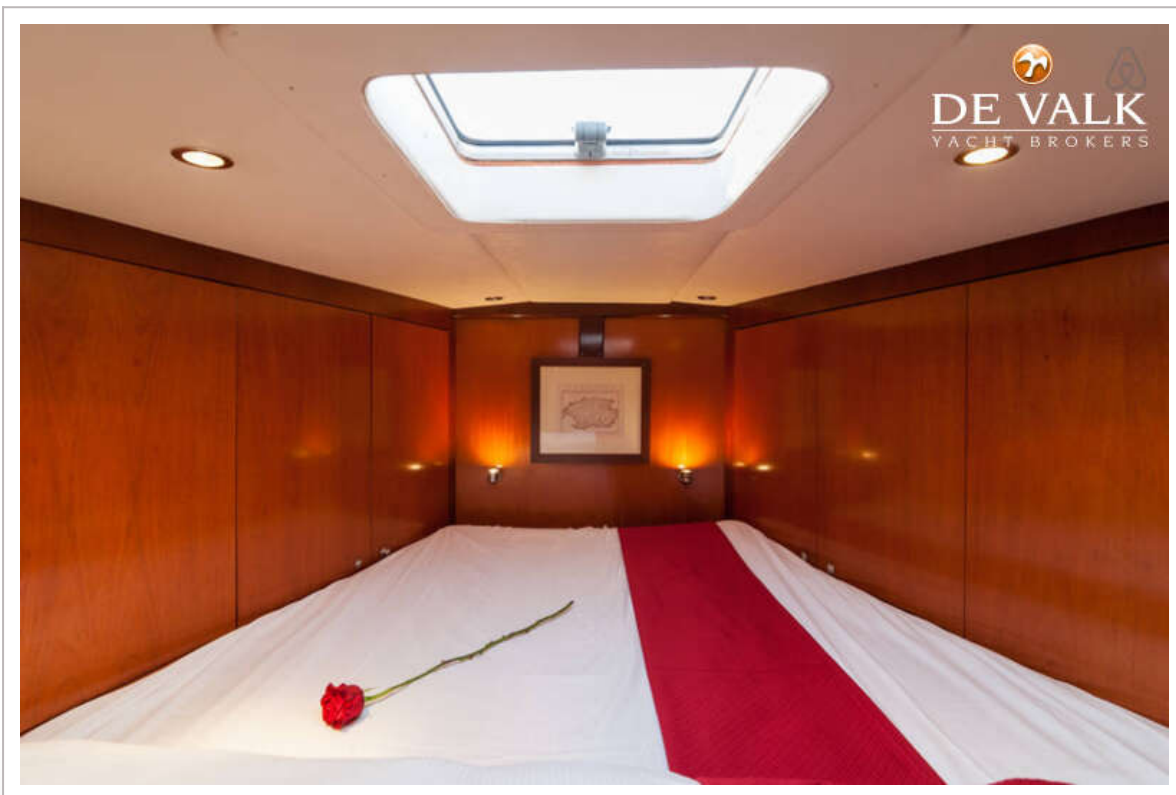
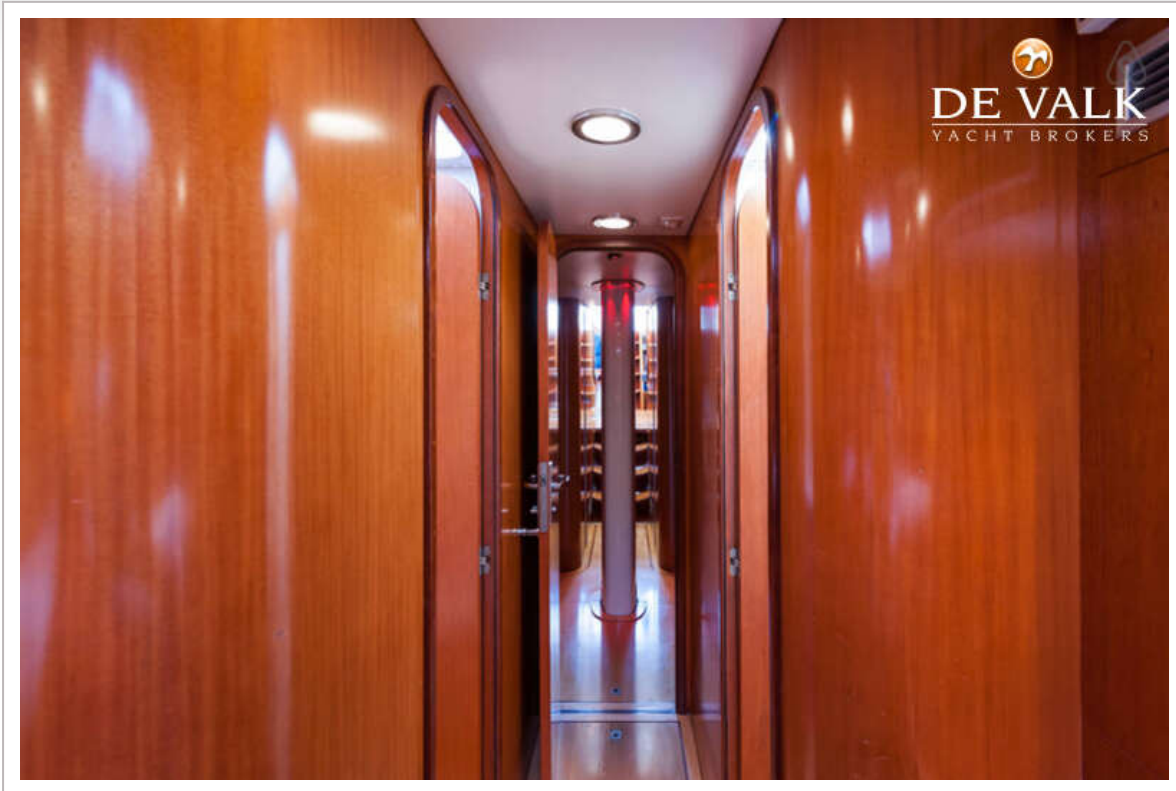
LUNA 66



LUNA 66

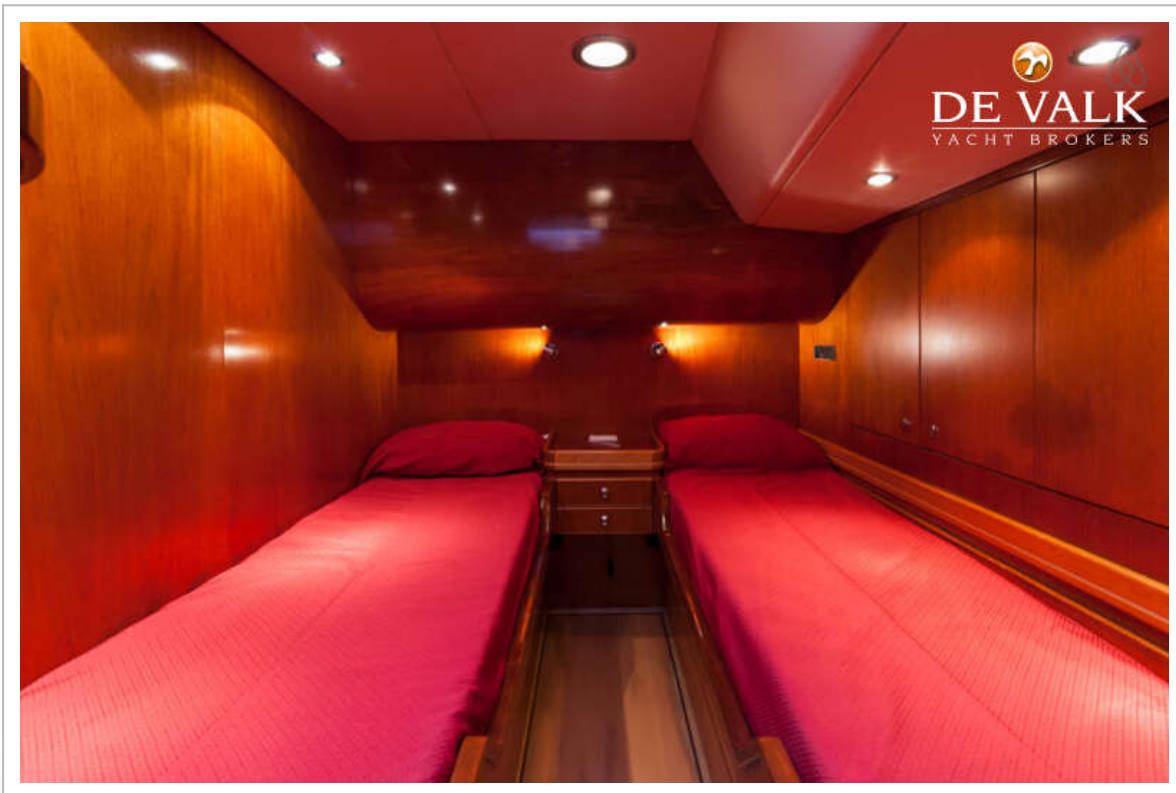


LUNA 66

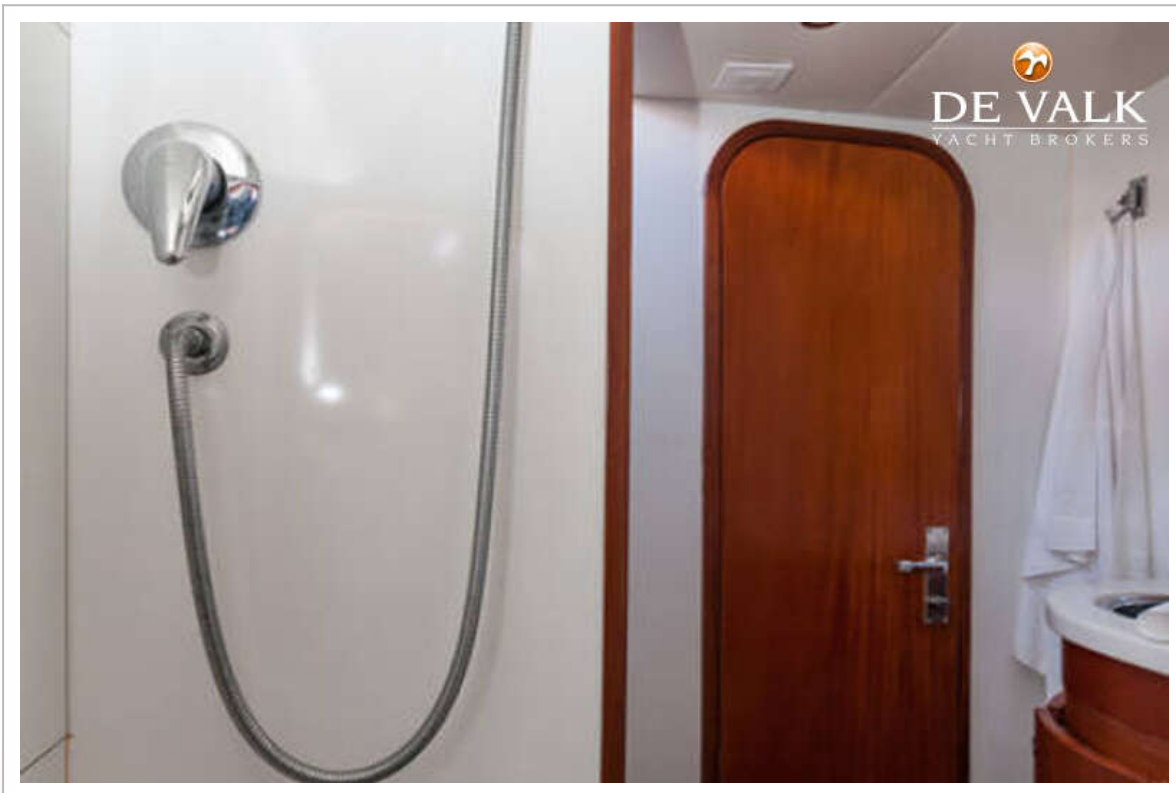
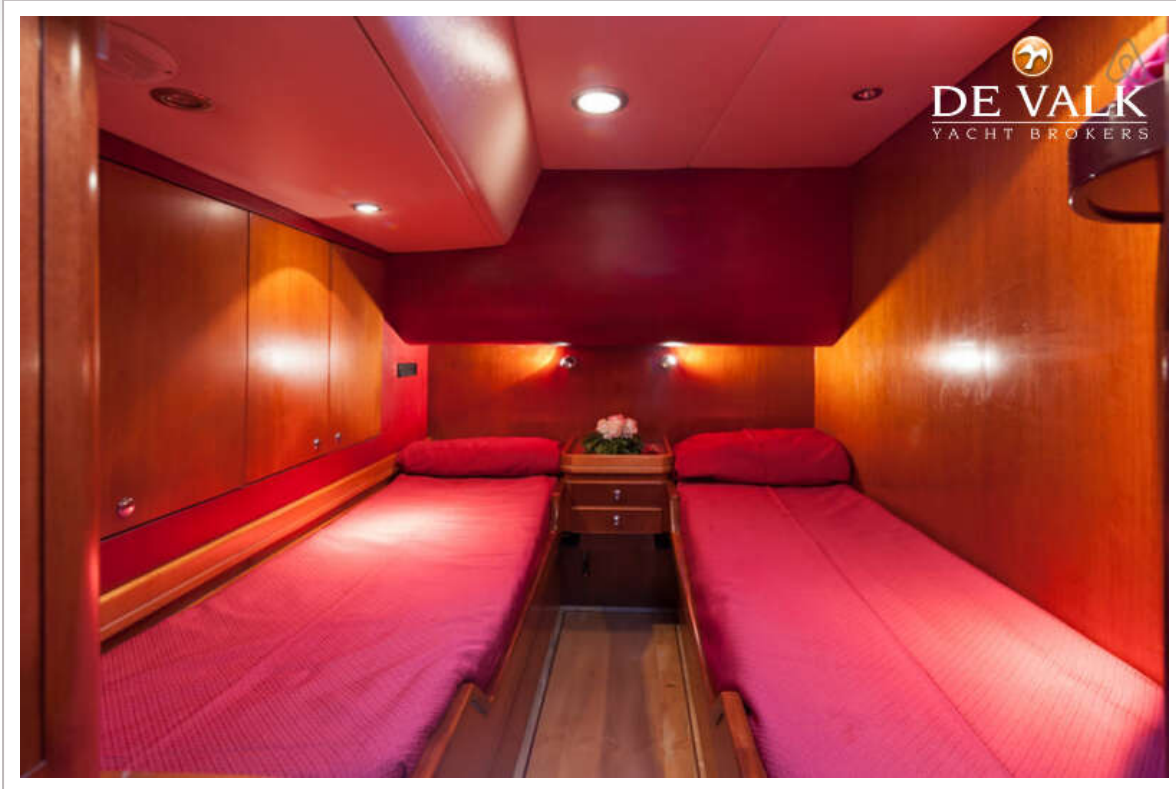




LUNA 66



LUNA 66



LUNA 66

