



DE VALK
YACHT BROKERS



GALEON 380 FLY



DE VALK
YACHT BROKERS

KOMMENTARE DES MAKLERS

Built by the experienced (est. 1982!) and well appreciated Galeon Boatyard, the Galeon 380 Fly was a success upon introduction. Contemporary styling, solid construction and a real fun motor yacht to own. With her aft situated engines, the ride is comfortable and sporty. With the added bonus of lower engine noise. This 380 is equipped with the 2 x 260hp diesels adding a lot of performance and handling. Molded comfortable stairs to the flybridge and wide side decks for her overall length. She received extra upgrades and complete winter maintenance. Viewing on appointment.

Marc Weijenberg

TECHNISCHE DATEN

Maße	11.49 x 3.73 x 0.72 (m)	Werft	PPHJ Galeon
Baujahr	2004	Kabinen	2
Material	GFK	Kojen	6
Motor(en)	2 x Volvo Penta KAD44 DP diesel	PS/kW	2 x 260.00 (PS), 191.36 (kW)
Angebotspreis	verkauft (MwSt.)	Liegeplatz	elsewhere / nicht im Verkaufsbüro

KONTAKT

Verkaufsbüro	De Valk Thuishaven	Telefon	+31 35 5829042
Adresse	Marinaweg 8 (postal address) 1361 AC Almere NL	E-Mail	thuishaven@devalk.nl

HAFTUNGSAUSSCHLUSS

Diese Angaben erfolgen nach bestem Wissen, können jedoch nicht garantiert werden.



ALLGEMEIN

Modell	GALEON 380 FLY
Typ	Motoryacht
Rumpflänge (m)	11,49
Breite (m)	3,73
Tiefgang (m)	0,72
Durchfahrtshöhe (m)	3,75
Stehhöhe (m)	1,98
Baujahr	2004
Werft	PPHJ Galeon
Land	Polen
Entwerfer	PPHJ Galeon Poland
Gewicht (t)	9
CE Norm	B
Rumpfmateral	GFK
Rumpffarbe	Weiß
Rumpfform	Deep-V
Material Aufbauten	GFK
Stossliste	ja
Deckmaterial	GFK
Deck Finish	Teak
Pflicht Bedeckung	Teak
Fenster Einfassung	Edelstahl
Fenster Material	Sicherheitsglas
Decksluke	mit Fliegengitter
Bullauge	6 x
Flybridge	ja
Radar Träger	klappbar
Treibstofftank (Liter)	Edelstahl 950
Trinkwassertank (Liter)	Edelstahl 500
Fäkaelien Tank (Liter)	Edelstahl 150



Fäkaelien Tankablauf	Deck Verbindung + Pumpe (pump 2021)
Innerhalb Steuerung	Hydraulik
Aussen Steuerung	hydraulik
Weitere Info	Schutzhülle für Aussen Steuerstand.

UNTERKUNFT

Kabinen	2
Kojen	6
Innen	Kirsche
Fussboden	Teak und Holly Carpet
Offenen Cockpit	ja
Achterdeck	ja
Ruderhaus/Decksalon	mit Innensteuerstand und L-form Sofa
Standhöhe Salon (m)	1,98
Heizung	Diesel Heißluft 2 x Eberspaecher D4 (2021 serviced)
Dinette zum umbauen	Elektrisch Bedienung Sofa
Umbaubar Koje	2,00 x 0,90 mtr
Schiebetür zum Cockpit	in Nirosta
Kombüse	ja
Arbeitsfläche	Corian
Spülbecken	Edelstahl 2 x
Herd	Steba 220v 2-burner
Mikrowelle	ja
Mikrowelle/Backofen Kombi	Sharp 220v (2022)
Kuhlschrank	mit Gefrierfach, Isotherm (12v, approx 80 ltr)
Warmwasser System	220V + Motor
Wasserdruck System	ja
Eignerkabine	Doppelbett
Länge Bett (m)	Stehhöhe 1,82 Mtr 2,00 x 1,70
Kleiderschrank	hängend/Schublad/Regale
Badezimmer	en suite



Toilet	en suite
Toilette System	elektrisch Jabsco (12v)
Handwaschbecken	im Badezimmer
Dusche	getrennt
Gästekabine 1	Doppelbett
Länge Bett (m)	2,00 x 1,13
Kleiderschrank	Regale und hängend
Weitere Info	Die Salon hat eine grosse Schiebetur zum Pflicht und zwei grosse Schiebefenster für extra Licht und Ventilation.
Weitere Info	Die Eigner Kabine hat eine spezielle Komfort Matratze.

MASCHINEN

Motoranzahl	2
Marke	Volvo Penta
Typ	KAD44 DP
PS	260
kW	191.36
Kraftstoffart	Diesel
Installiert im Jahr	2004
Höchstgeschwindigkeit (Kn)	32
Marschgeschwindigkeit (Kn)	7
Verbrauch (l/h)	10
Motorstunden	1550
Kühlungssystem Motor	indirekte Wärmetauscher
Antrieb	Z-drive
Motor bedienung	elektrisch Volvo Penta EDC controllers
Gewende getriebe	mechanisch
Bugschraube	elektrisch Sidepower SP95T (8hp)
Exhaust	wassergekühlt
Propeller Typ	2 x Duoprop system
Hand Bilgenpumpe	1 x



Elektrische Bilgenpumpe	2 x (2022)
Elektrische Anlage	12/220v
Generator	Fisher Panda 4500 3,7kW (in soundproofing box, wet exhaust)
Betriebsstunden Generator	299
Starterbatterie	2 x (2022)
Versorgungsbatterie	1 x (2022)
Bugschraubebatterie	1 x (2022)
Batterie Ladegerat	Philipi Bordlader Pro
Landstrom	mit Kabel
Trimklappen	Bennett
Weitere Info	Satz Ersatz Propellers, extra 220v Steckdosen

NAVIGATION

Kompass	ja
Kompass auf der Flybridge	ja
Elektrisches Kompass	über Autopilot
Multi Control Display	ja
Tiefenanziege/Logge	Raymarine ST60 Tridata + flybridge repeater
UKW	Simrad RS87
Autopilot	Simrad AP22 + flybridge controller
Plotter/GPS	Simrad NSE + Simrad CP33 on flybridge
Elektronische Kart(en)	ja
Navigation Beleuchtung	ja
Suchscheinwerfer	Jabsco

AUSRÜSTUNG

Kuchenbude	ja
Bimini	ja
Cockpit Polster	ja
Badeplattform	ja
Badeleiter	Edelstahl



Heck-Tur	ja
Heckdusche	Kalt+Heiss Wasser
Anker	Bruce Stainless steel/rvs/Nirosta
Ankerkette	Nirosta Kette 30 mtr
Ankerwinde	Lofrans 1000 (12v)
Gangspill	Lofrans 1000 (12v)
See Reling	Rohr
Zupackenschiene (aufbauten)	Edelstahl
Bugkorb	Edelstahl
Rettungsboje	1 x
Scheibenwischer	2 x
Horn	ja
Fenderkissen	ja
Festmacher	ja
TV	ja
Radio-CD Spieler	ja
Uhr - Barometer	ja
Feuerloscher	2 x (2022)



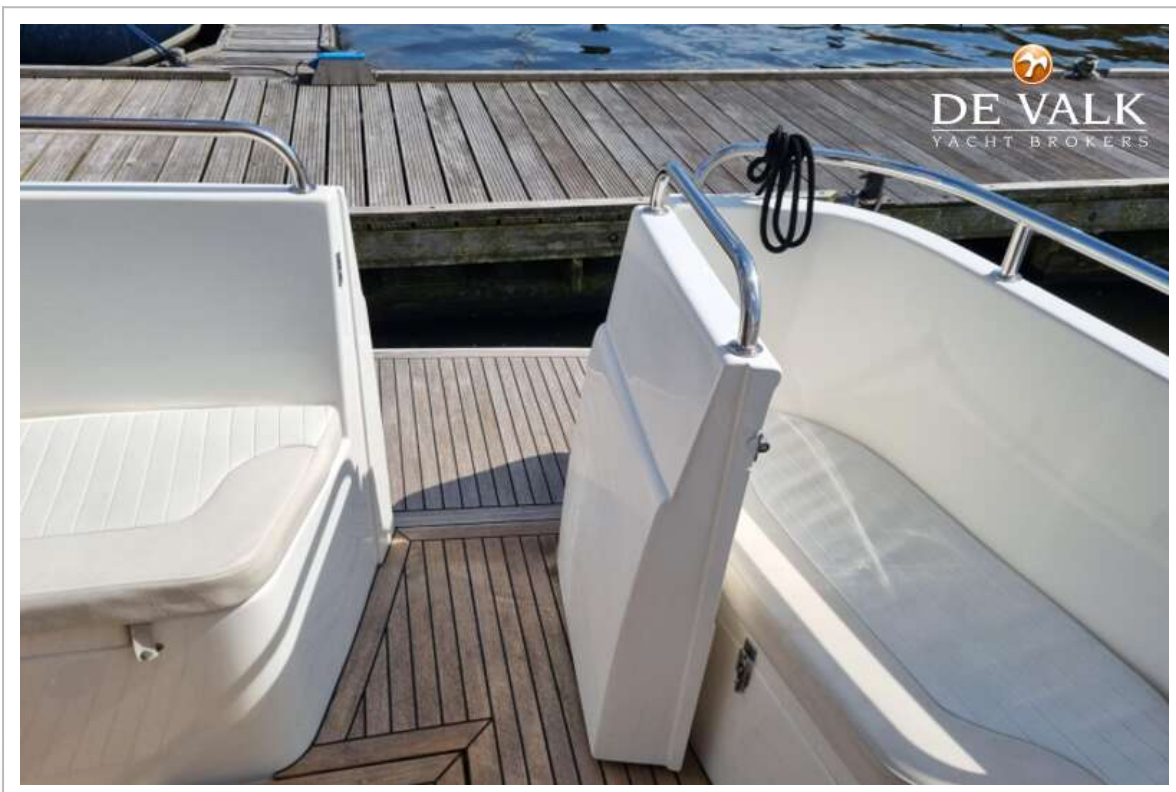
GALEON 380 FLY



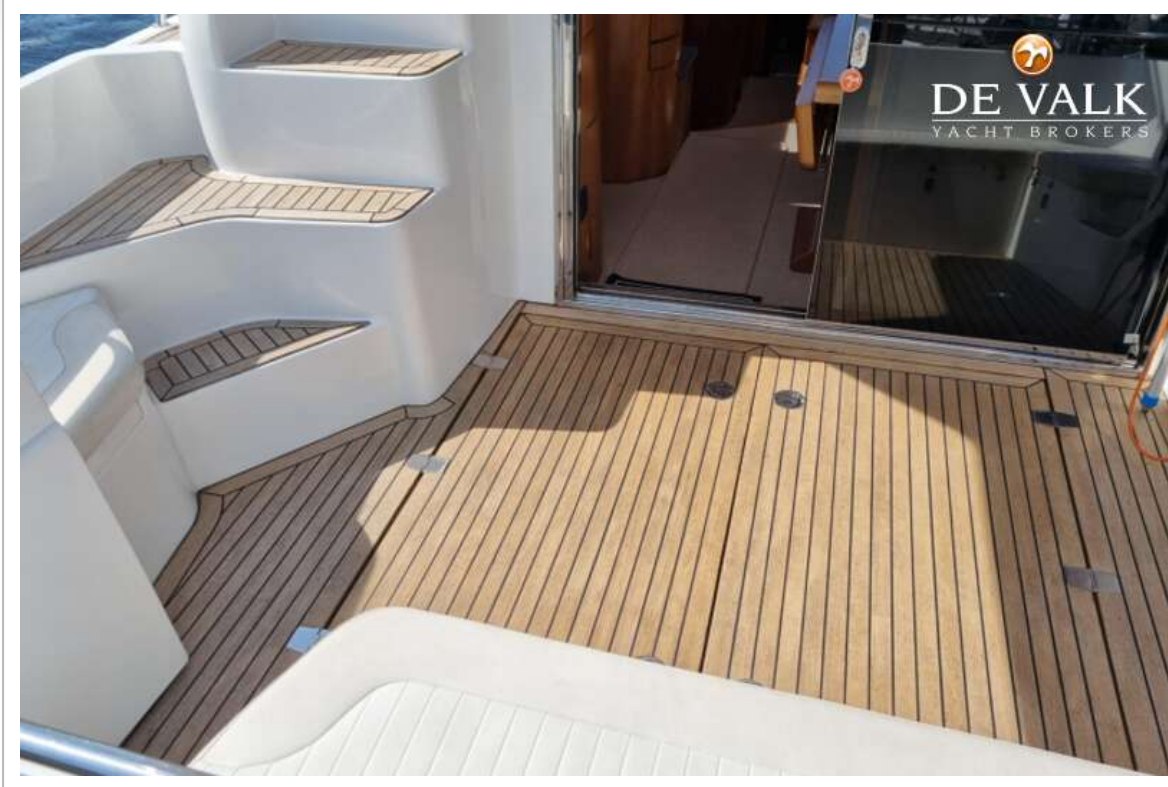
GALEON 380 FLY



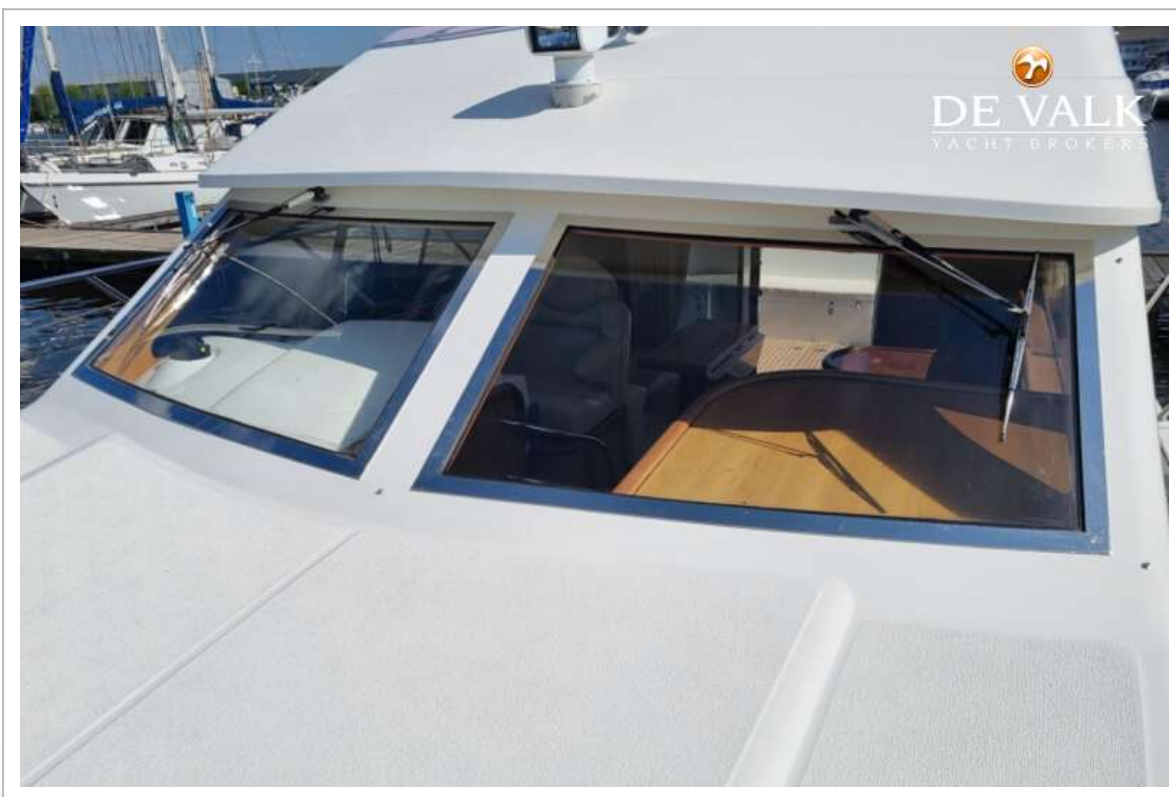
GALEON 380 FLY



GALEON 380 FLY



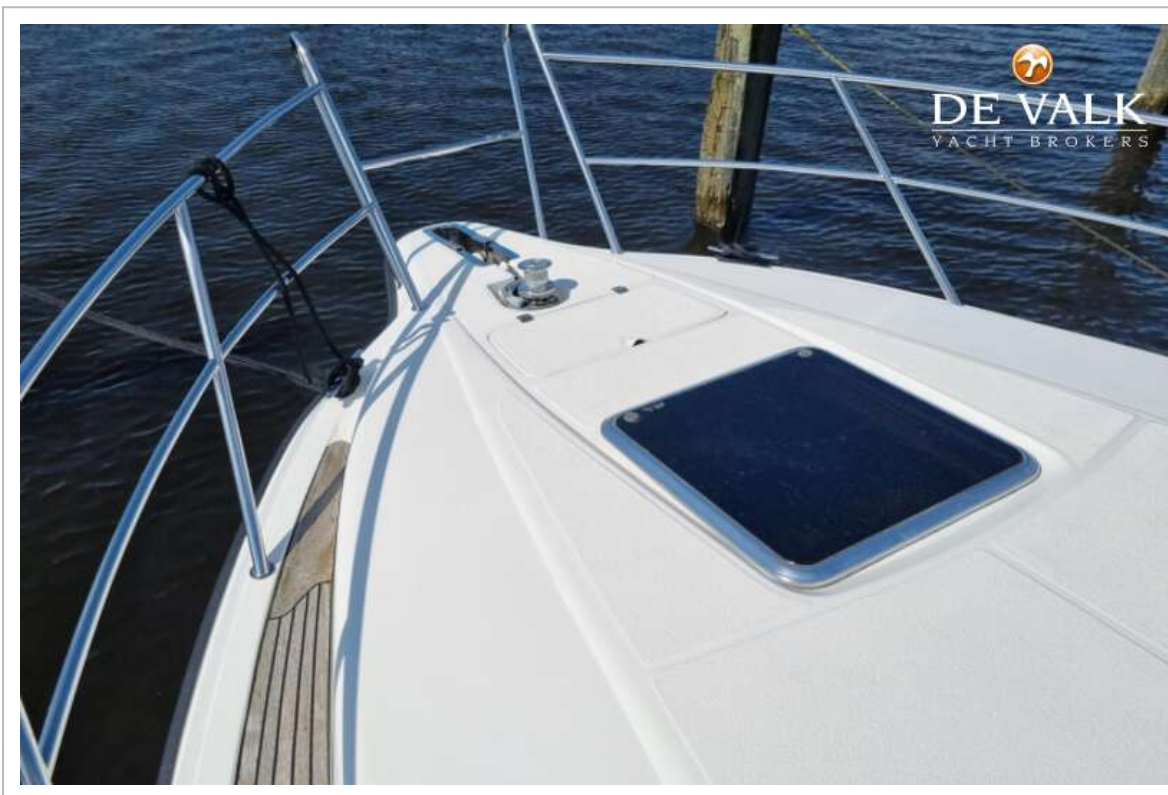
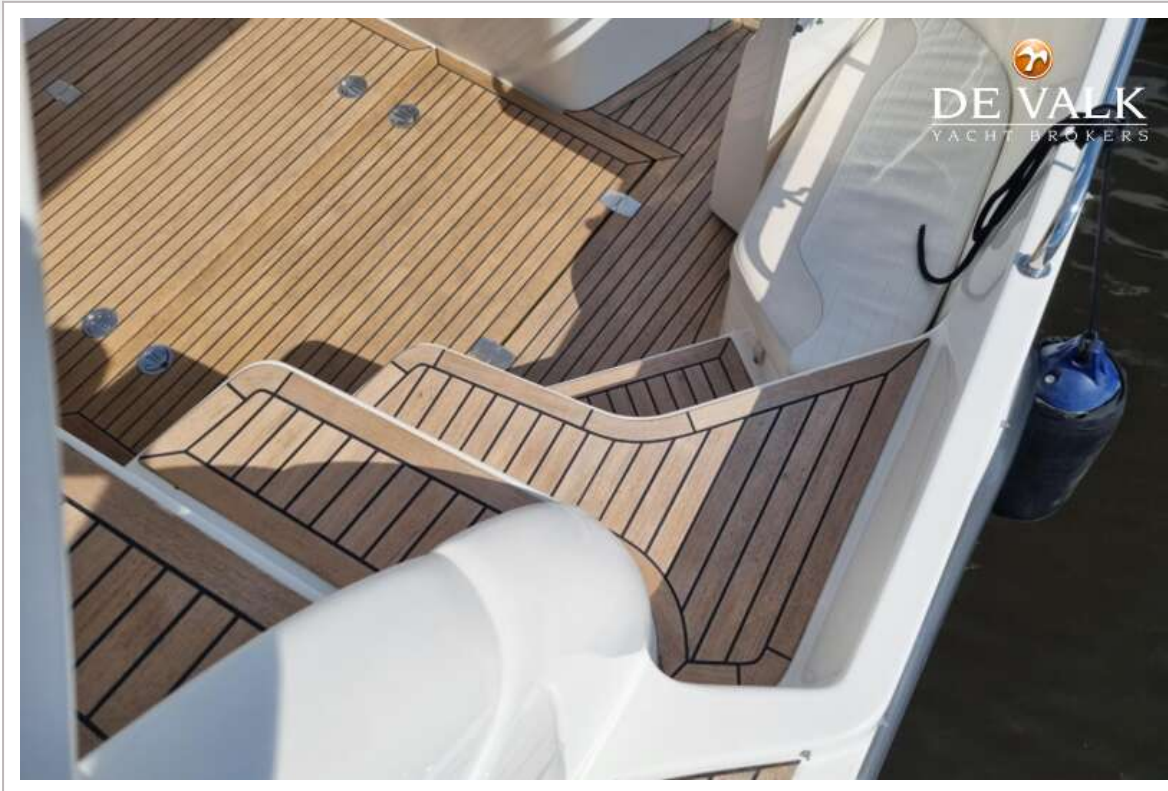
GALEON 380 FLY



GALEON 380 FLY



GALEON 380 FLY



GALEON 380 FLY



GALEON 380 FLY



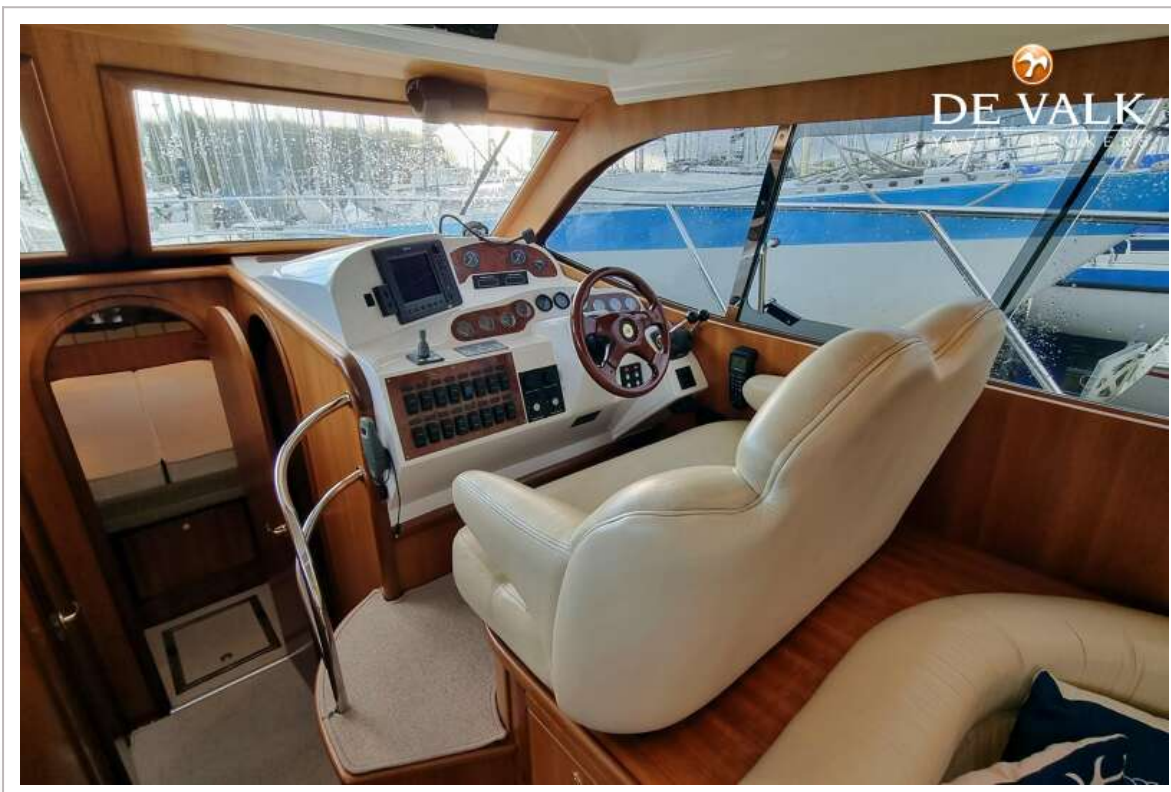
GALEON 380 FLY



GALEON 380 FLY



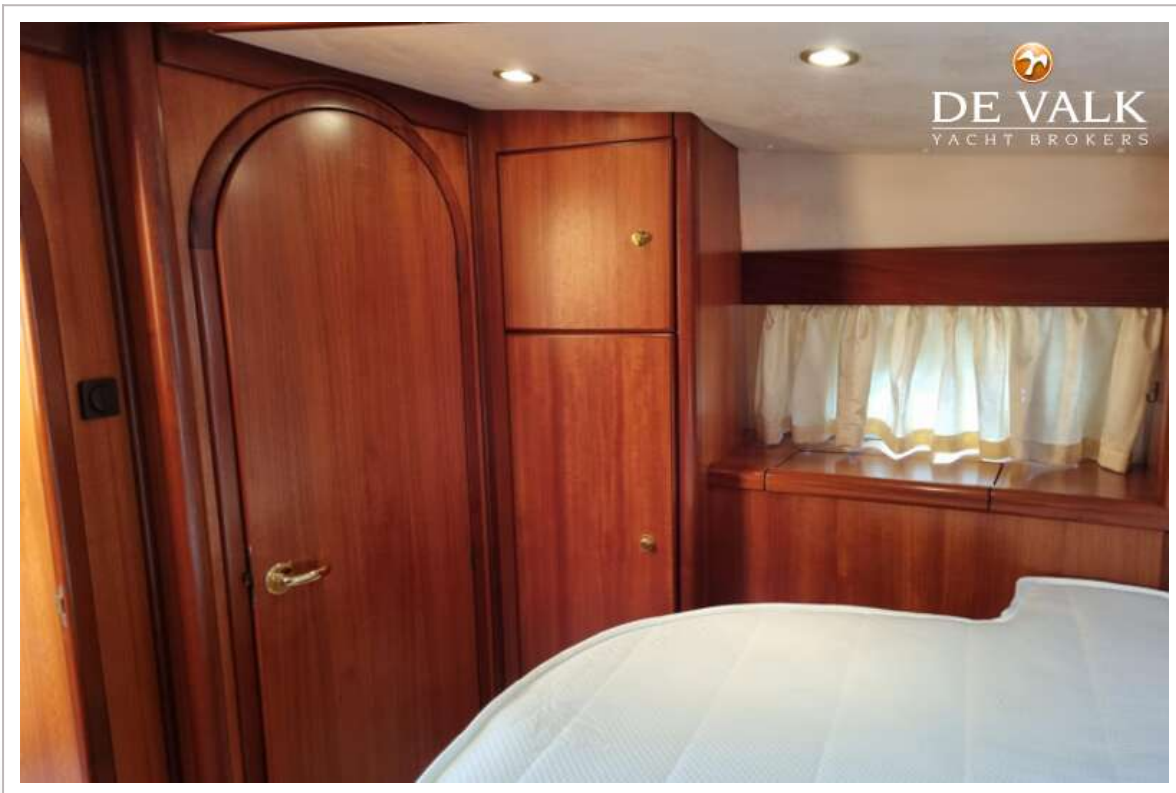
GALEON 380 FLY



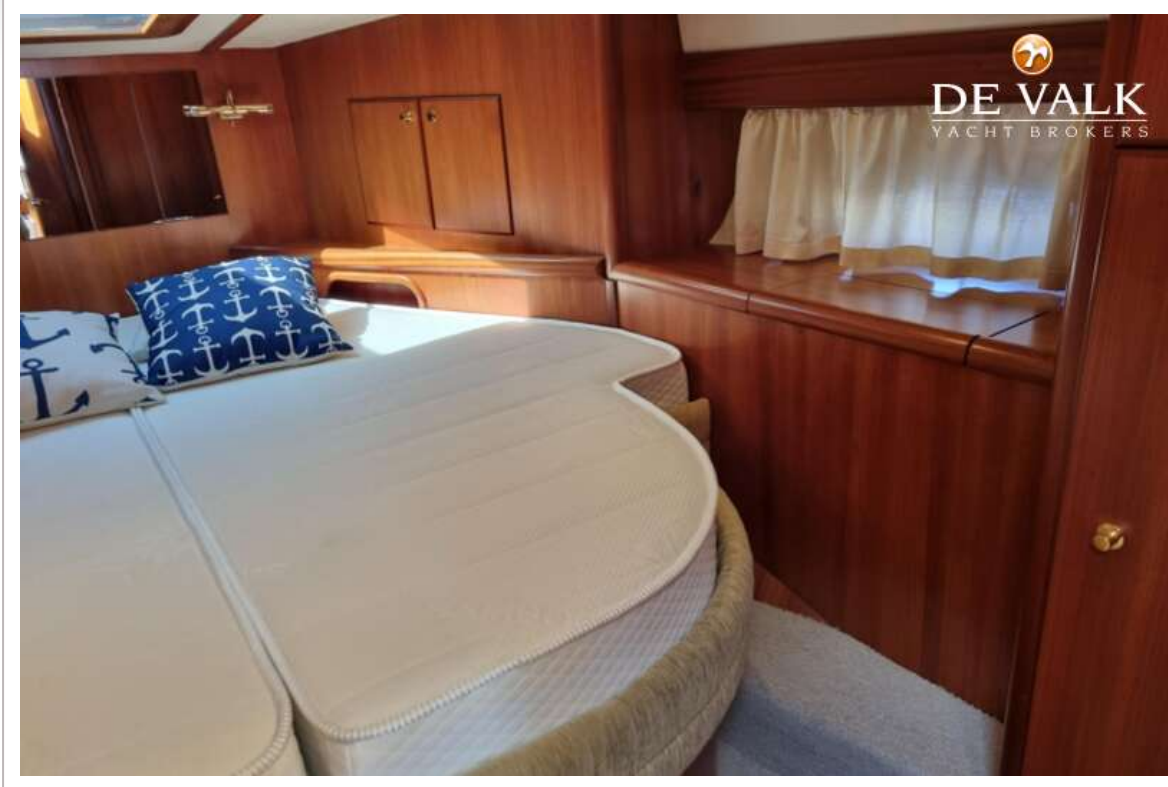
GALEON 380 FLY



GALEON 380 FLY



GALEON 380 FLY



GALEON 380 FLY



GALEON 380 FLY



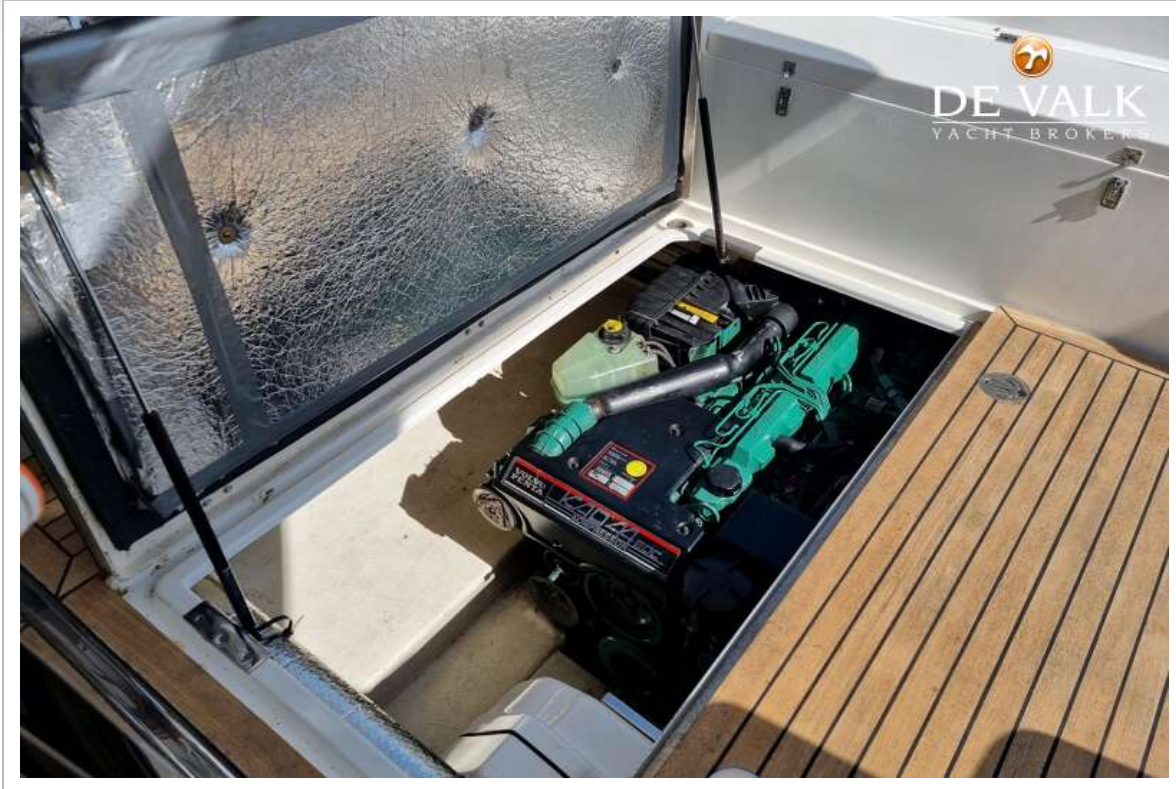
GALEON 380 FLY



GALEON 380 FLY



GALEON 380 FLY



GALEON 380 FLY

