



DE VALK
YACHT BROKERS



HANSE 415



DE VALK
YACHT BROKERS

KOMMENTARE DES MAKLERS

This well maintained Hanse 415 (no charter & only 354 engine hours) is sold by the second owner and is a well equipped owner's version with retractable bow thruster, Elvstrom furling sails (also gennaker), extensive B&G navigation equipment at chard table & at steering positions (with 2x Carbon Y-Spoke steering wheel). Spacious owner's cabin in the foreship and 2 guest cabins in the aft, one bathroom with toilet and shower. This Hanse 415 is a perfect family cruiser with all the comfort you need. You are very welcome to visit this beautiful Hanse 415 in Sint Annaland.

Jan-Ward van Dantzig

TECHNISCHE DATEN

Maße	12.40 x 4.17 x 2.10 (m)	Werft	Hanse Yachtbau GmbH
Baujahr	2015	Kabinen	3
Material	GFK	Kojen	6
Motor(en)	1 x Volvo Penta D2-40F diesel	PS/kW	40.00 (PS), 29.40 (kW)
Verkaufspreis	€ 195.000 (MwSt. Beahlt)	Liegeplatz	beim Verkaufsburo

KONTAKT

Verkaufsbüro	De Valk Sint Annaland B.V.	Telefon	+31 (0)166 601 000
Adresse	Koelhuisweg 4 4697 RM Sint Annaland NL	E-Mail	sintannaland@devalk.nl

HAFTUNGSAUSSCHLUSS

Diese Angaben erfolgen nach bestem Wissen, können jedoch nicht garantiert werden.



ALLGEMEIN

Modell	HANSE 415
Typ	Segelyacht
Rumpflänge (m)	12,40
Wasserlinienlänge (m)	11,40
Breite (m)	4,17
Tiefgang (m)	2,10
Durchfahrtshöhe (m)	19,60
Stehhöhe (m)	2,00
Baujahr	2015
Werft	Hanse Yachtbau GmbH
Land	Deutschland
Entwerfer	Judel/Vrolijk
Gewicht (t)	9,2
Ballast (Ton)	3,3
CE Norm	A
Rumpfmateral	GFK
Rumpffarbe	Grau
Rumpfform	Rundspant
Art Kiel	Flossen Kiel T-Speed Keel - with a torpedo
Material Aufbauten	GFK
Stossliste	Edelstahl
Deckmaterial	GFK
Deck Finish	Antirutsch Belag
Deck Finish Aufbauten	Antirutsch Belag
Pflicht Bedeckung	synthetisches Teak Flexi Teak
Antifouling (Jahr)	2023
Dorado Belufter	1 x (Lewmar)
Fenster Material	Polycarbonat
Decksluke	6 x Lewmar - Flush Design - with Ocean Air Screens & Shades
Bullauge	Aluminium Lewmar with Ocean Air Shades



Isolation	Blasa sandwich in hull above waterline & in deck
Treibstofftank (Liter)	Kunststoff 1 x 160
Füllstandsanzeige (Treibstofftank)	ja
Trinkwassertank (Liter)	Kunststoff 1 x 320 & 1 x 200
Füllstandsanzeige (Trinkwasser)	ja
Fäkaelien Tank (Liter)	Kunststoff 1 x 35
Fäkaelien Tankablauf	Deck Verbind. + Uw Linie
Radsteuerung	Kette Steuerung 2 x Carbon Y-Spoke steering wheel (with grey covers)
Aussen Steuerung	2 x Jefa steering pedestal
Not-Pinne	ja
Weitere Info Rumpf	Grey gelcoat hull
Weitere Info	Some photos shown in this brochure are from May 2020
Weitere Info	But equipment & condition (after polish) are almost identical

UNTERKUNFT

Kabinen	3
Kojen	6
Innen	Kirsche Fineer on high quality marine plywood, satin varnished
Fussboden	Holz Acacia style
Offenen Cockpit	ja
Salon	Dark Blue upholstery
Standhöhe Salon (m)	2,00
Heizung	Diesel Heißluft Eberspächer
Kartentisch	On Port Side - Headroom : 1,98 m
Achterkabine	2 x
Kombüse	On starboard side - Headroom : 1,97 m
Arbeitsfläche	Duropol Quartz black surface
Spülbecken	Edelstahl 2 x
Herd	Gas 2 Burner - gimbaled
Ofen	ja



Kuhlschrank	130 Liter - Top & Front loader with an Isotherm compressor
Warmwasser System	220V + Motor Sigmar 22 L
Wasserdruck System	elektrisch
Eignerkabine	Doppelbett Forward cabin - Headroom : 1,94 m
Länge Bett (m)	2,05 x 1,60/1,80
Kleiderschrank	Regale und hängend
Weitere Info	Luxery matrass in the owners cabin
Gästekabine 1	Doppelbett Starboard aft cabin - Headroom : 1,90 m
Länge Bett (m)	2,05 x 1,60
Kleiderschrank	Regale und hängend
Gästekabine 2	Doppelbett Port side aft cabin - Headroom : 1,90 m
Länge Bett (m)	2,05 x 1,60
Kleiderschrank	Regale und hängend
Badezimmer	gemeinsam Headroom : 1,90 m
Toilette	gemeinsam
Toilette System	elektrisch Jabsco
Handwaschbecken	im Badezimmer
Dusche	getrennt In bathroom - with door - Headroom : 1,92 m
Weitere Info	All cabins are equipped with 2 x LED reading light
Weitere Info	Dimmable LED lights throughout the interior
Weitere Info	Wine bottle rack under the galley floor

MASCHINEN

Motoranzahl	1
Marke	Volvo Penta
Typ	D2-40F
PS	40
kW	29.40
Kraftstoffart	Diesel
Installiert im Jahr	2015
Höchstgeschwindigkeit (Kn)	8



Marschgeschwindigkeit (Kn)	7
Verbrauch (l/h)	3
Motorstunden	354
Kühlungssystem Motor	indirekte Wärmetauscher
Antrieb	Saildrive
Saildrive Dichtung	2015
Motor bedienung	Seilzug Kabel
Bugschraube	elektrisch Retractable Quick 4,3 kW - TCD 1022 control
Exhaust	wassergekühlt
Propeller Typ	fest
Propellerblätter	2
Hand Bilgenpumpe	1 x
Elektrische Bilgenpumpe	1 x
Elektrische Anlage	12 / 220 V
Starterbatterie	1 x 12 V / 90 Ah AGM Varta (2015)
Versorgungsbatterie	New in August 2024 : 2 x 12 V / 165 Ah Centrac Deep Cycle AGM
Bugschraubebatterie	1 x 12 V / 160 Ah Varta AGM (2015)
Batterie Monitor	ja
Batterie Ladegerät	12 V / 30 A Mastervolt
Dioden-Batterie-Koppler	ja
Landstrom	mit Kabel
Weitere Info	Volvo Penta 130S-B Saildrive
Weitere Info	Light & electric blower in the engine room
Weitere Info	New alternator 115 A & MDI unit installed in February 2025

NAVIGATION

Kompass	Garmin
Multi Control Display	2x B&G Triton Display
Tiefenanziege	ja
Logge	ja



Windlupe anzeige	ja
UKW	B&G V50 Mic (with AIS) inside & B&G H50 (wireless) in cockpit
Autopilot	B&G Triton Pilot controller
Ruderwinkel Anzeige	Via autopilot display
Radar/GPS/Plotter	B&G (in cockpit) - Radar antenna mounted on port side of mast
Elektronische Kart(en)	1 x
AIS Transceiver	2022 : NAIS 500
Navigation Beleuchtung	LED

AUSRÜSTUNG

Spritzverdek	Grey - windows renewed in winter 2023/2024
Bimini	Grey
Cockpit Polster	Grey
Cockpit Tisch	Teak - with folding teak side panels & removable light
Badeplattform	Hinged & manual folding down - covered with Flexi Teak
Badeleiter	Edelstahl (Removable)
Heckdusche	Hot & cold water (new in 2023)
Anker	Delta With anchor roller
Ankerkette	40 meter & a stainless steel swiffel
Anker 2	Fortress (Aluminium)
Ankerkette	5 m stainless steel chain & 20 m rope
Ankerwinde	elektrisch Quick Genius with wired remote control on bow
Ausserborder Halterung	Plastic, on the pushpit
See Reling	Draht/Seil Stainless steel - double wired
Zupackenschiene (aufbauten)	Edelstahl
Heckkorb	Stainless steel
Bugkorb	Stainless steel
Rettungsinsel	Container New in 2021 : Lalizas ISO Racing
Rettungsinsel (Pers)	6
Rettungsboje	Orange horse shoe with light
Sicherheitsleine auf Deck	New in 2021



Fenderkissen	ja
Festmacher	ja
Radio	Bose (in the saloon)
Uhr - Barometer	Wempe
Feuerloscher	ja
Letzte Wartung Feuerloscher	Need to be surveyed / renewed
Weitere Info	Red night light in the cockpit (just above the floor)
Weitere Info	2 x 20 Liter Jerrycan with GTL Diesel in aft cockpit locker
Weitere Info	Bosuns chair

RIGG

Rig	Fraktionell 9/10-rig, tapered masthead
Stehendes Gut	Drahtseil
Marke Mast	Seldén
Material Mast	Aluminium
Salings	2 x set
Durchelatted großsegel	Elvstrom Furling mainsail, vertical battens (approx. 52,50 m ²)
Rollgroß Anlage	Selden Furlin
Fock	Elvstrom Selftacking Jib (approx. 34,50 m ²) with black UV strip
Rollreffanlage	Furlex 304S
Gennaker	Elvstrom Gennaker with a furler
Selbstwende Anlage	ja
Reff Vorrichtung	Rollgross im Mast (Manual)
Achterstag Spanner	Talje
Baumniederholer	Gasdruckfeder Seldén Rodkicker
Primare Schot Winschen	2 x Lewmar 45 AST EVO (manual)
Multifunktional Winschen	2 x Lewmar 45 AST EVO (manual)
Weitere Info	2 x 5-Spinlock jammer



HANSE 415



HANSE 415



HANSE 415



HANSE 415



HANSE 415

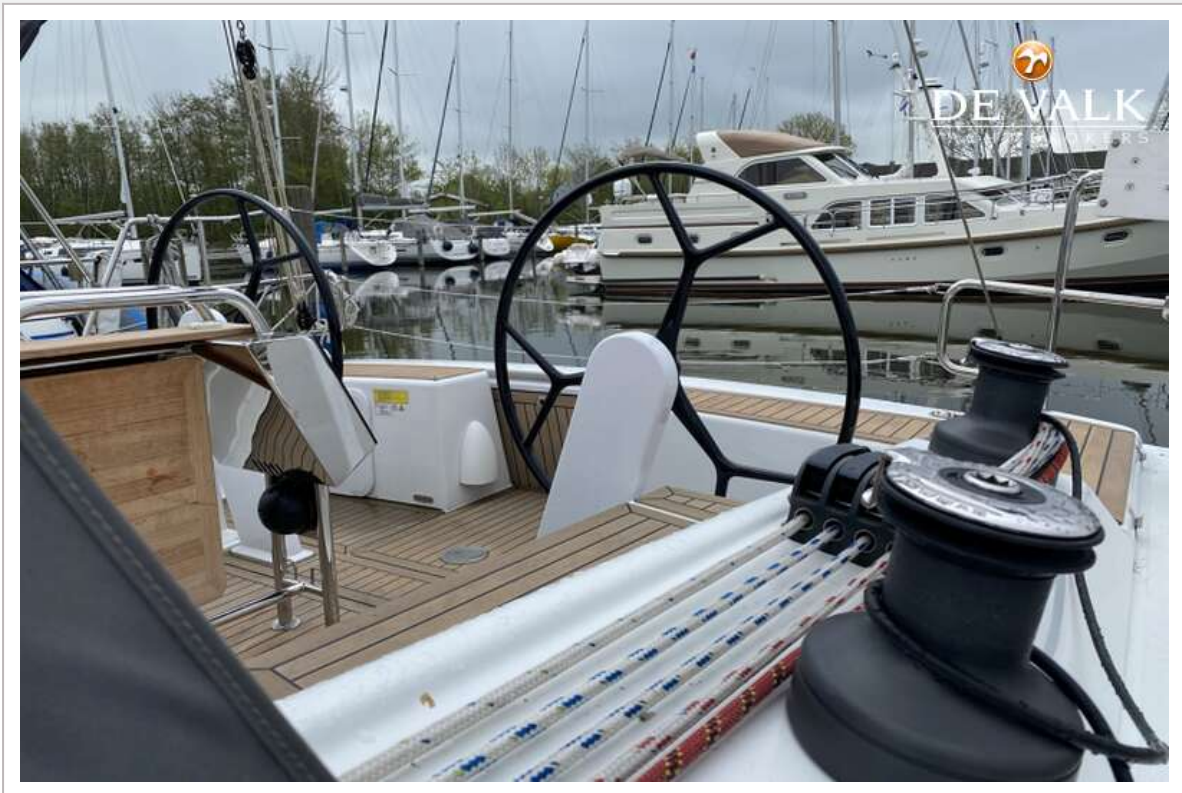


HANSE 415

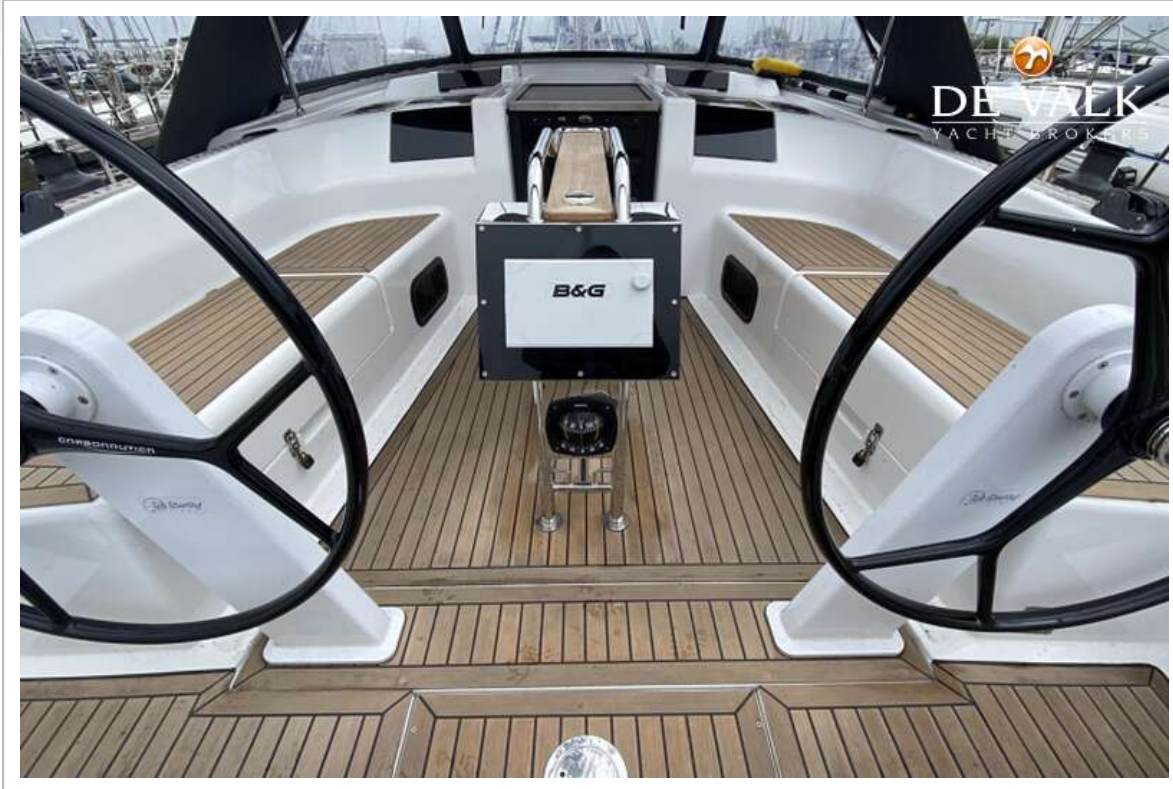


HANSE 415

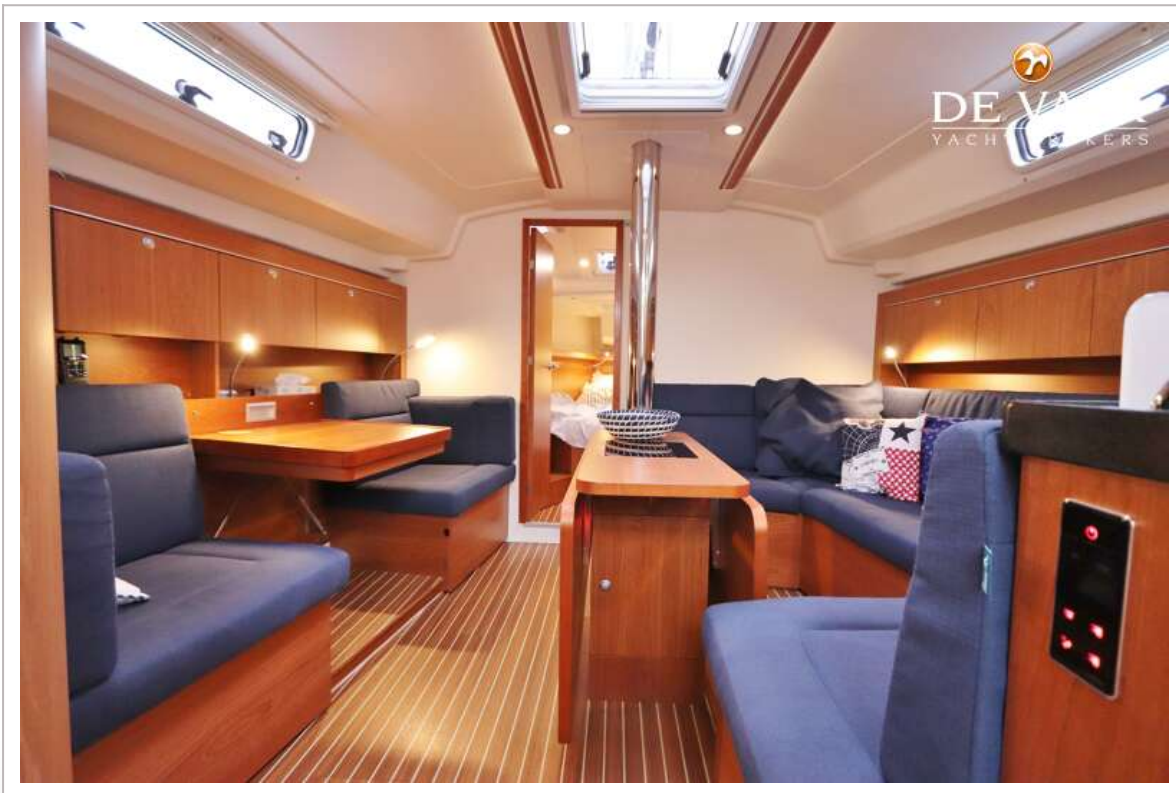




HANSE 415



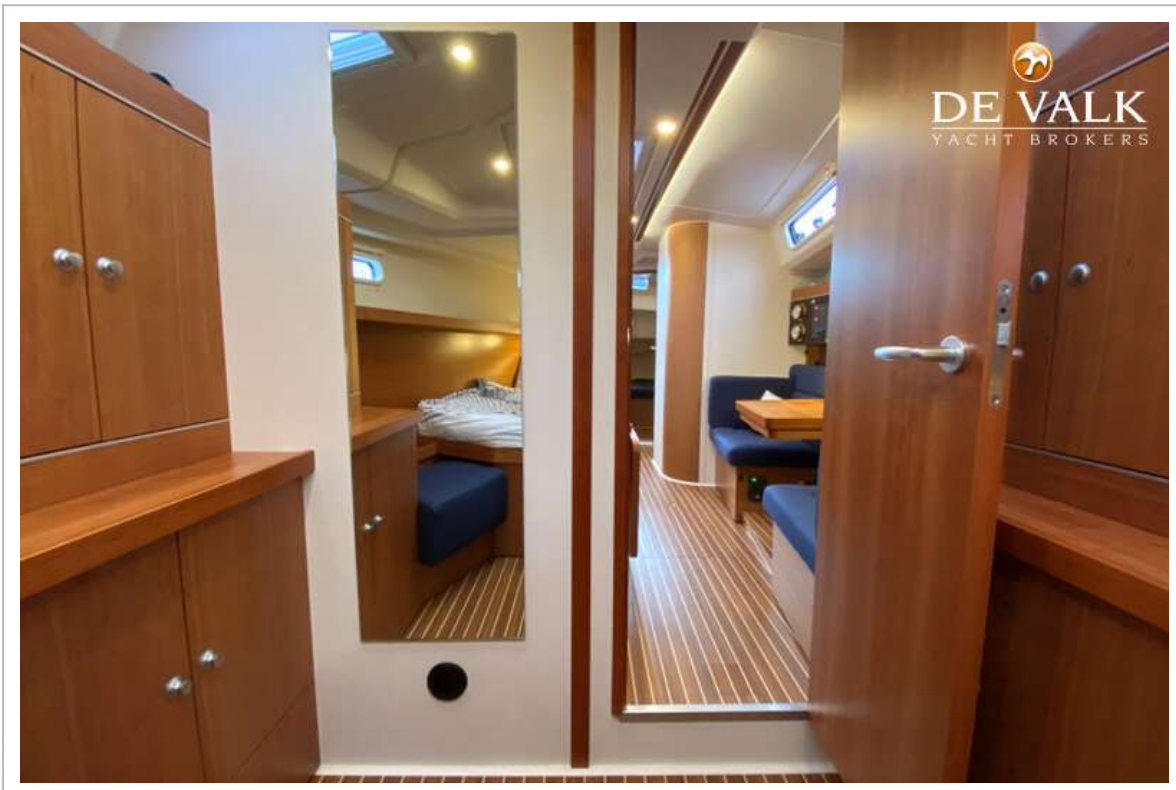
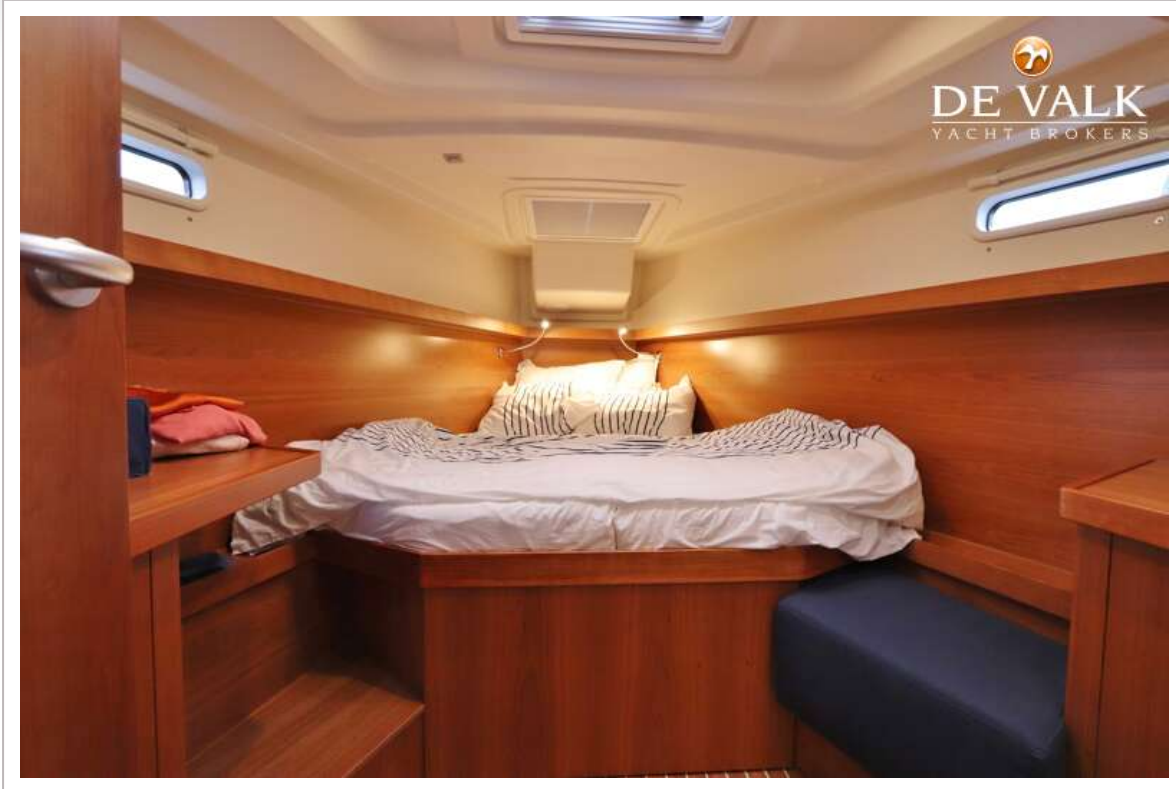
HANSE 415



HANSE 415



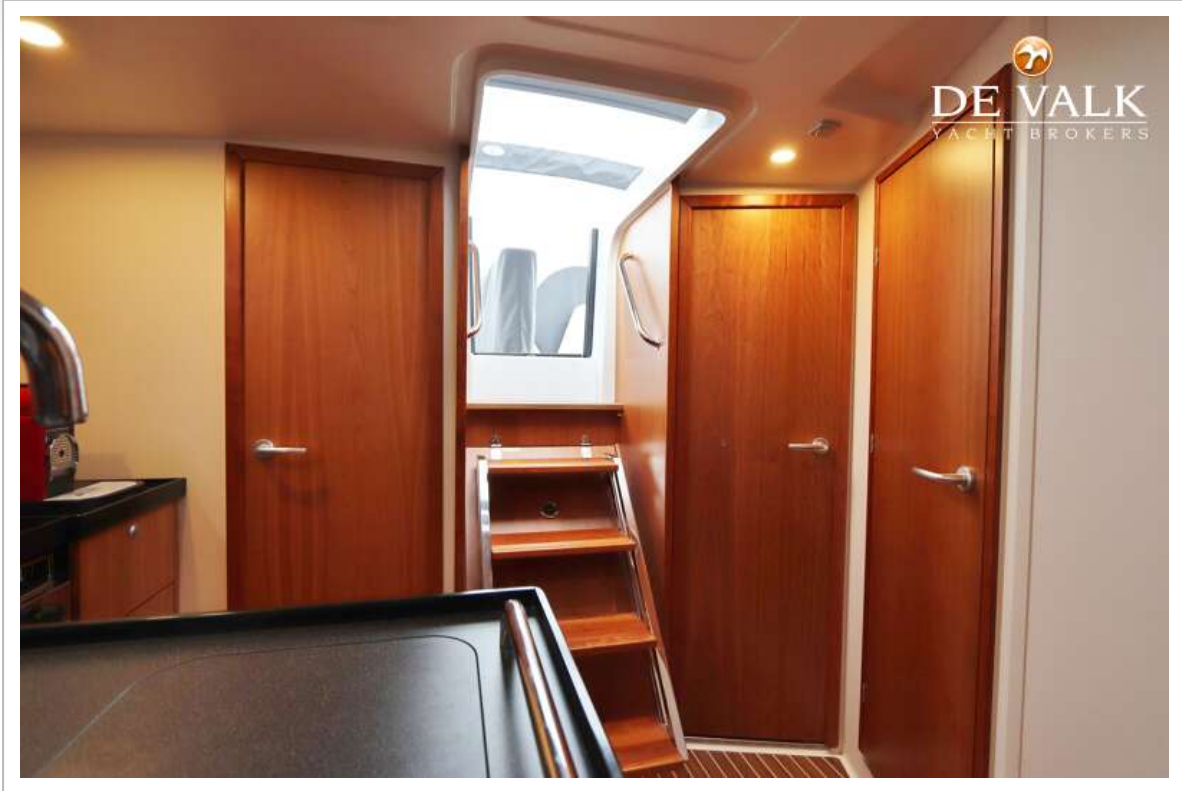
HANSE 415



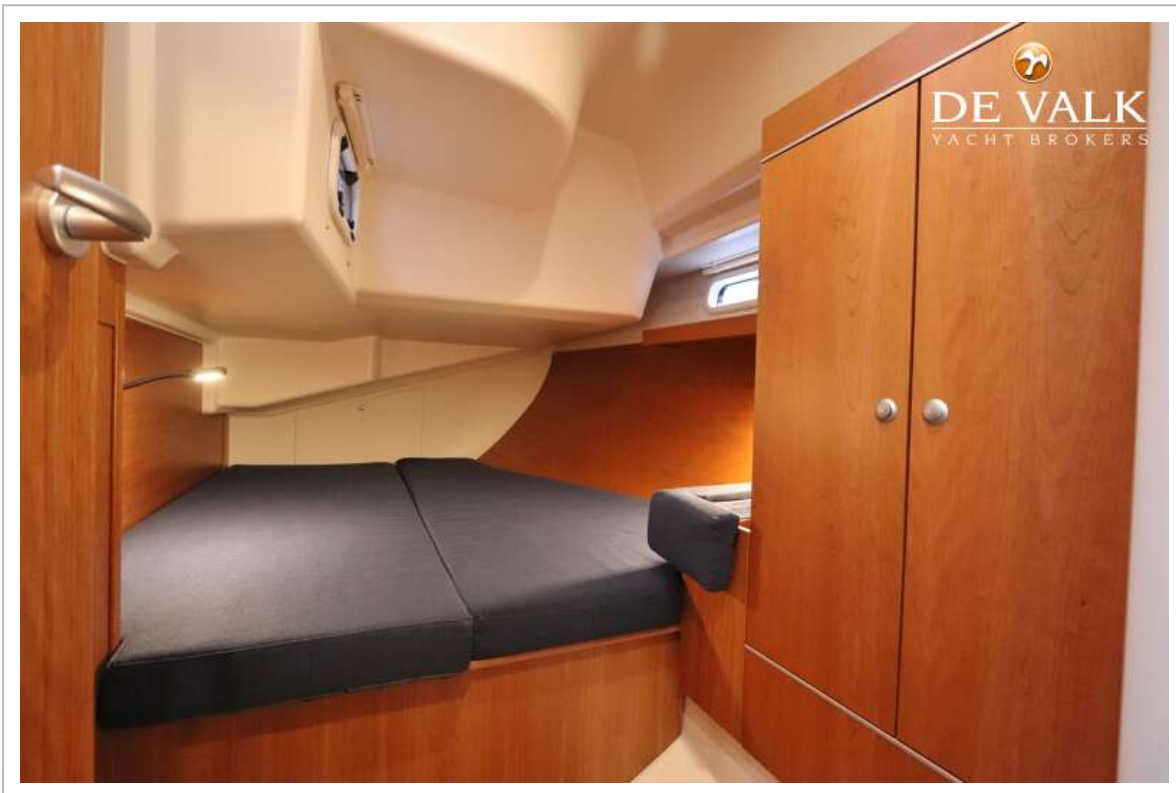
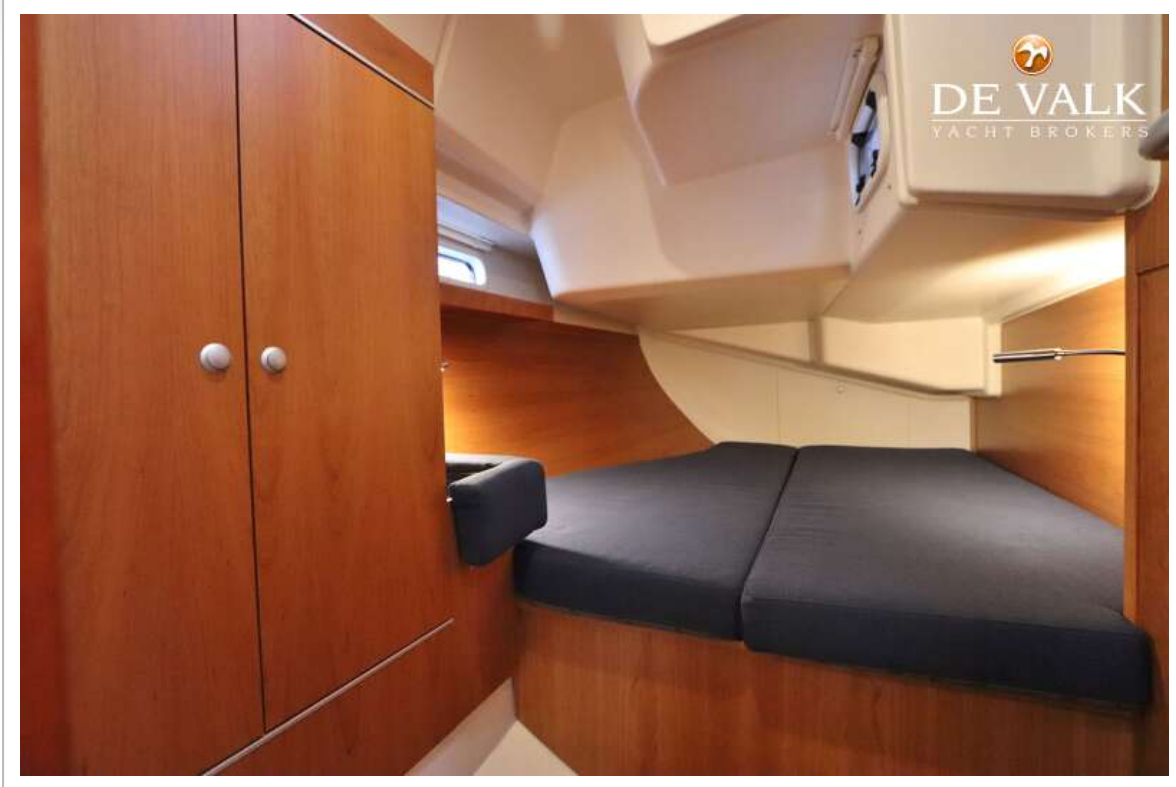
HANSE 415



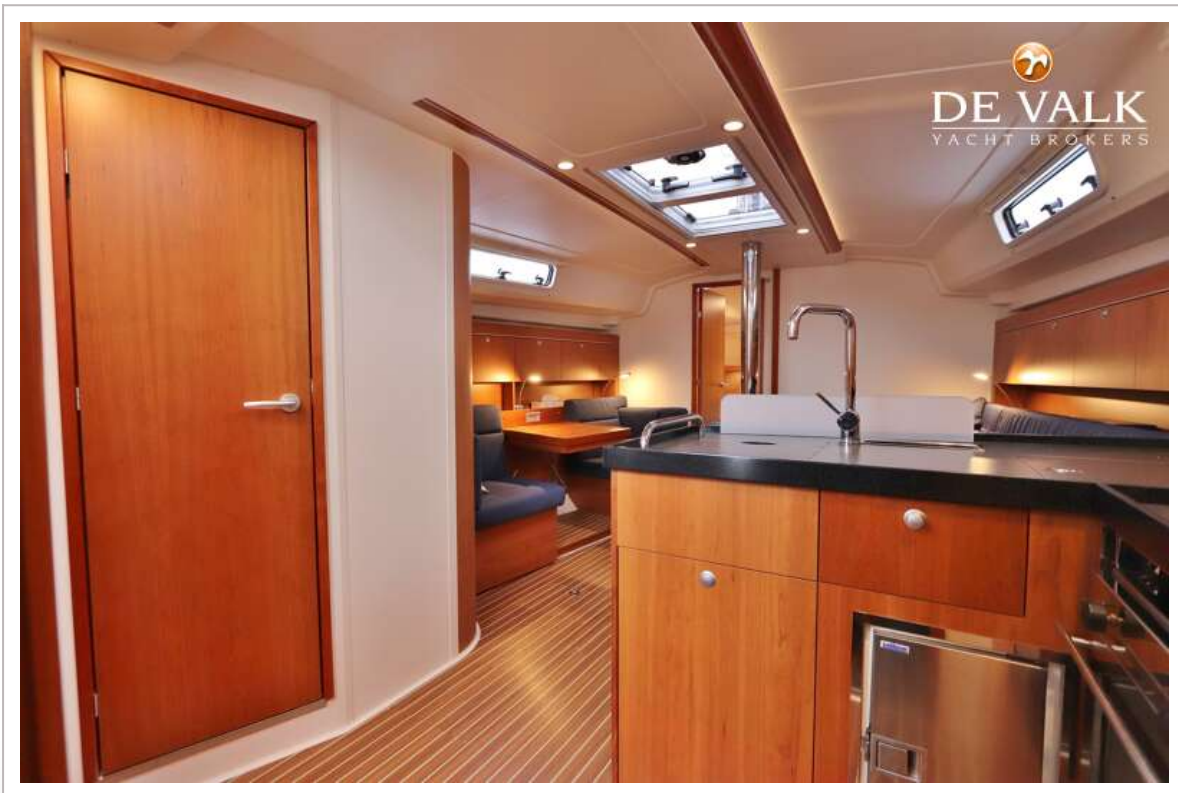
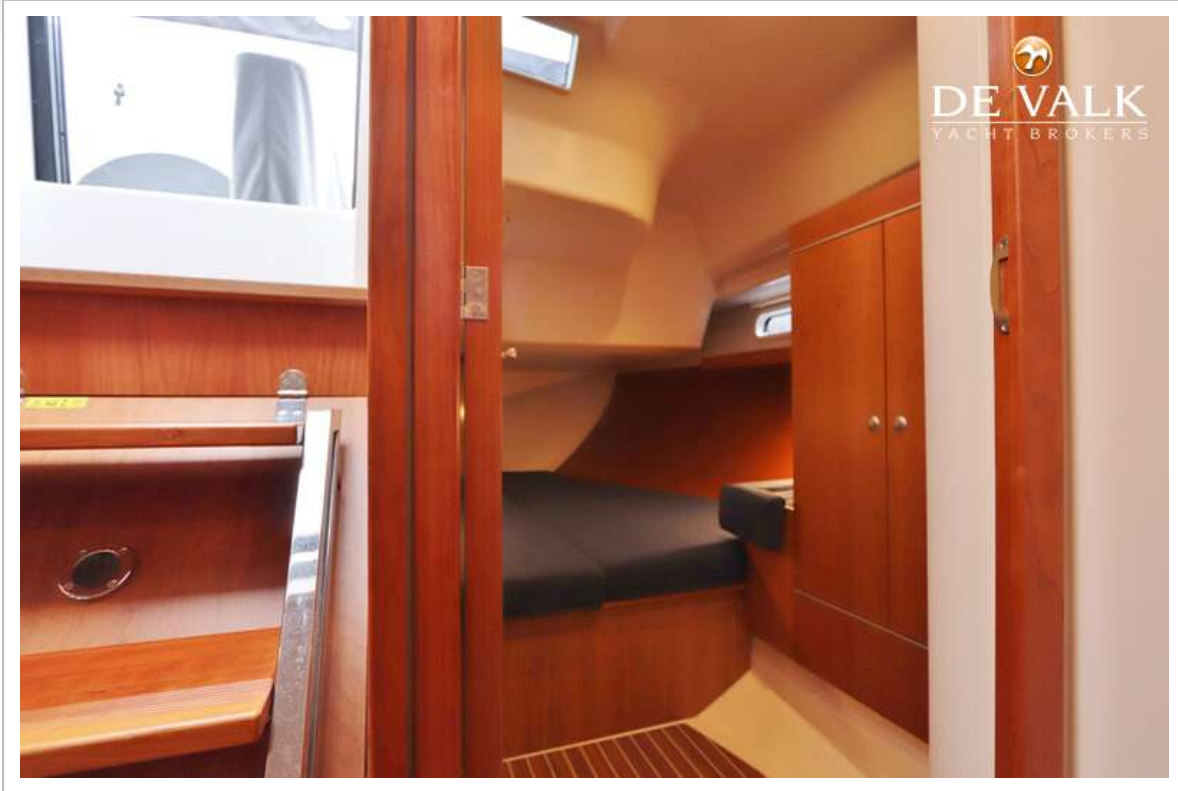
HANSE 415



HANSE 415



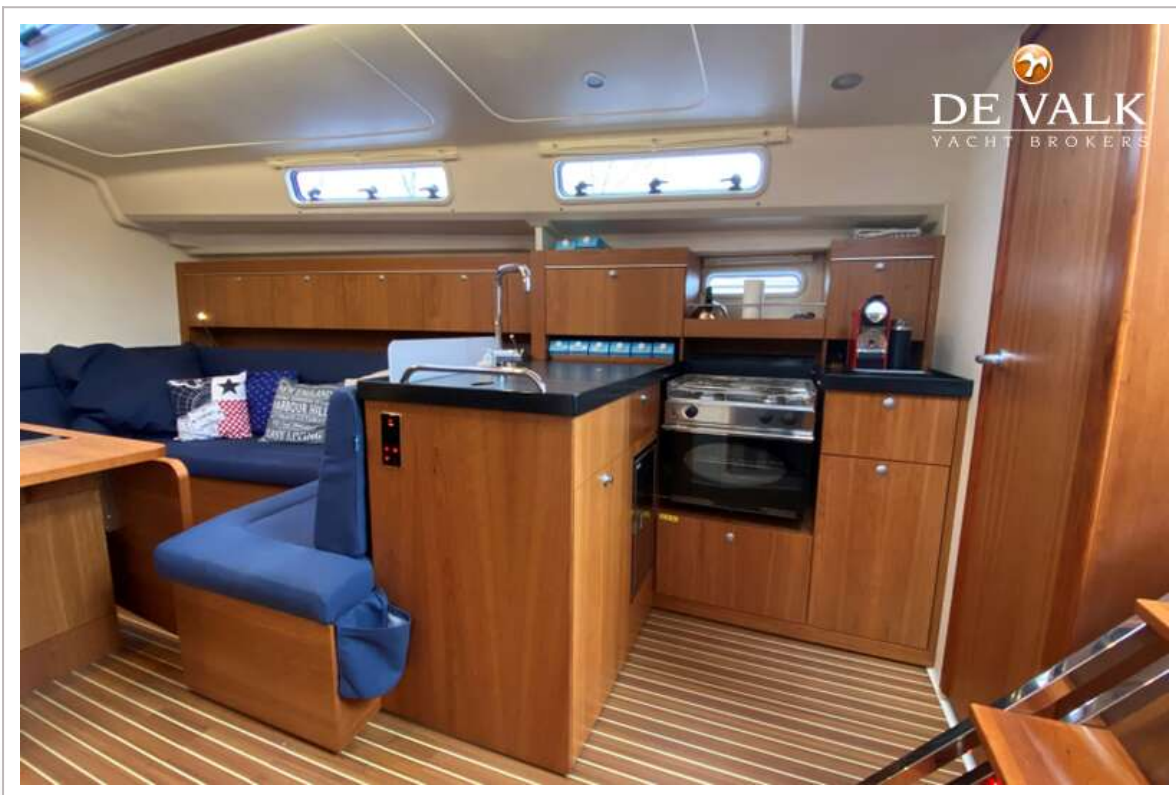
HANSE 415



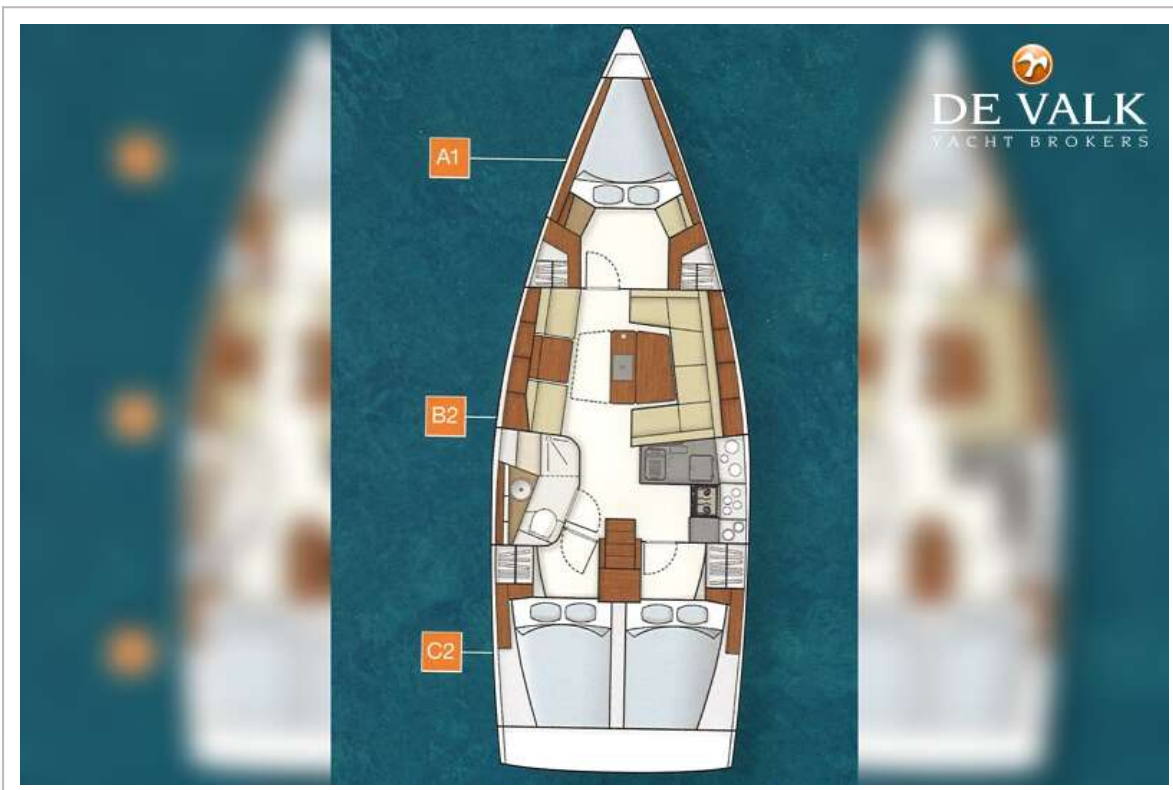
HANSE 415



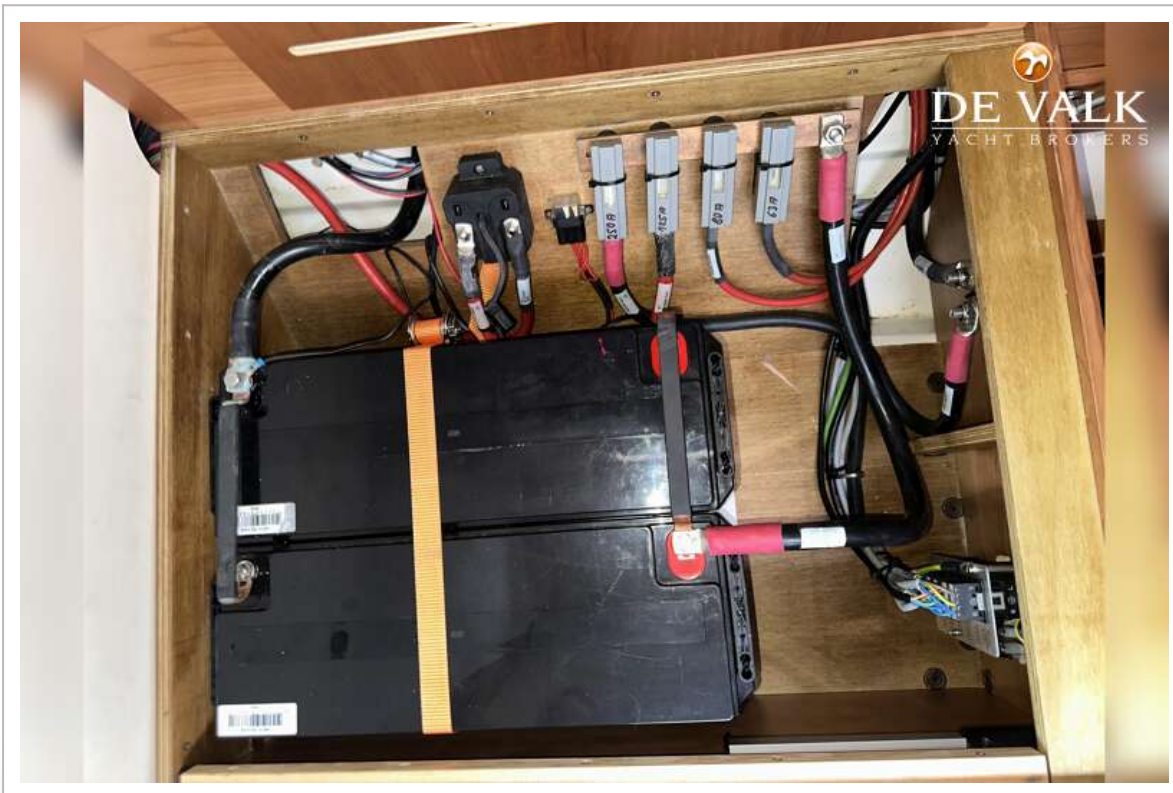
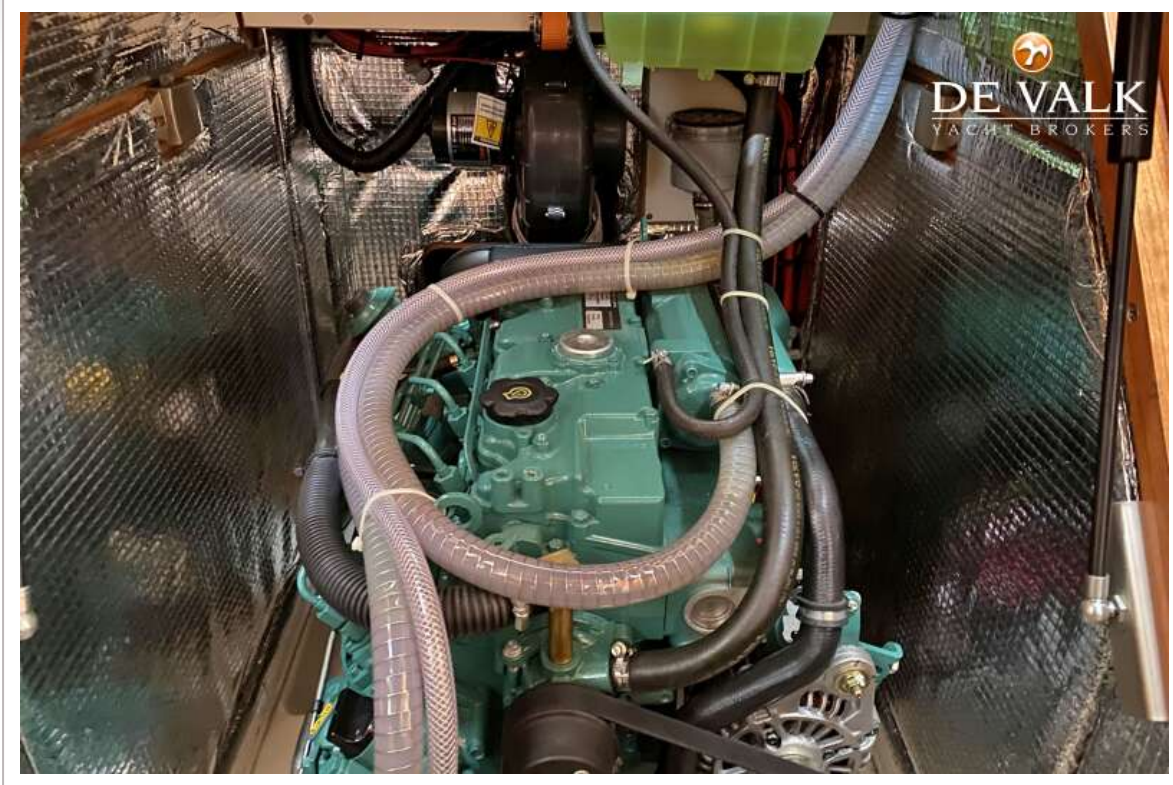
HANSE 415



HANSE 415



HANSE 415





HANSE 415

