



DE VALK  
YACHT BROKERS



## ELAN POWER E42



DE VALK  
YACHT BROKERS

## KOMMENTARE DES MAKLERS

The Elan Power E42 is a well seen beauty, with her sportive lines and silver-grey hull you know you look good. In the last few years, the caring owner made sure that he got what he missed. With a new generator, engine software upgrade, new stern drives, new stern thruster and new AC he made sure that both staying on her as cruising with her was a pleasure. When thinking of Elan, you probably don't think of motorboats first, but the Elan Power E42 will change your mind!

*Arjen Hoeksma*

## TECHNISCHE DATEN

<b>Maße</b>	12.80 x 3.90 x 0.97 (m)	<b>Werft</b>	Elan Yachts
<b>Baujahr</b>	2006	<b>Kabinen</b>	2
<b>Material</b>	GFK	<b>Kojen</b>	4
<b>Motor(en)</b>	2 x Volvo Penta D6-350 diesel	<b>PS/kW</b>	2 x 400.00 (PS), 294.40 (kW)
<b>Verkaufspreis</b>	€ 226.000 (MwSt. Bezahlt)	<b>Liegeplatz</b>	elsewhere / nicht im Verkaufsbüro

## KONTAKT

<b>Verkaufsbüro</b>	De Valk Dalmatia	<b>Telefon</b>	+385 (0)218 68003
<b>Adresse</b>	Ul. Velimira Skorpika 22000 Sibenik Croatia	<b>E-Mail</b>	dalmatia@devalk.nl

## HAFTUNGSAUSSCHLUSS

Diese Angaben erfolgen nach bestem Wissen, können jedoch nicht garantiert werden.



## ALLGEMEIN

<b>Modell</b>	ELAN POWER E42
<b>Typ</b>	Motoryacht
<b>Rumpflänge (m)</b>	12,80
<b>Breite (m)</b>	3,90
<b>Tiefgang (m)</b>	0,97
<b>Baujahr</b>	2006
<b>Werft</b>	Elan Yachts
<b>Land</b>	Slowenien
<b>Entwerfer</b>	Tony Castro
<b>Gewicht (t)</b>	9,5
<b>Rumpfmateri al</b>	GFK
<b>Rumpffarbe</b>	Silbergrau Repainted 2017/2018
<b>Rumpfform</b>	Deep-V
<b>Material Aufbauten</b>	GFK
<b>Stossliste</b>	Edelstahl
<b>Deckmaterial</b>	GFK
<b>Deck Finish</b>	Teak
<b>Deck Finish Aufbauten</b>	Antirutsch Belag
<b>Antifouling (Jahr)</b>	2022
<b>Dorado Belufter</b>	ja
<b>Fenster Material</b>	Standard Glas
<b>Decks Luke</b>	ja
<b>Treibstofftank (Liter)</b>	GFK 1000
<b>Füllstandsanzeige (Treibstofftank)</b>	ja
<b>Trinkwassertank (Liter)</b>	GFK 330
<b>Füllstandsanzeige (Trinkwasser)</b>	ja
<b>Fäkaelien Tank (Liter)</b>	150
<b>Füllstandsanzeige (Fäkaelientank)</b>	ja
<b>Fäkaelien Tankablauf</b>	Deck Verbindung + Pumpe
<b>Grauwassertank (Liter)</b>	150



Füllstandsanzeige (Grauwasser)	ja
Aussen Steuerung	hydraulik

## UNTERKUNFT

Kabinen	2
Kojen	4
Fussboden	Teppich
Achterdeck	ja
Salon	ja
Standhöhe Salon (m)	2
Heizung	See airconditioning
Klima Anlage	Klima mit Ruckzyklus Webasto (2018)
Kartentisch	ja
Dinette	ja
Kombüse	ja
Arbeitsfläche	Corian
Spülbecken	Edelstahl
Herd	elektrisch 2 burner
Mikrowelle/Backofen Kombi	ja
Kuhlschrank	ja
Warmwasser System	220V + Motor
Wasserdruck System	elektrisch
Kaffeemaschine	ja
Eignerkabine	Doppelbett
Länge Bett (m)	2
Kleiderschrank	hängend/Schublad/Regale
Badezimmer	en suite
Toilet	en suite
Toilette System	elektrisch
Handwaschbecken	im Badezimmer
Dusche	en suite



<b>Gästekabine 1</b>	Zwei Einzelbetten
<b>Länge Bett (m)</b>	2
<b>Kleiderschrank</b>	hängend/Schublad/Regale
<b>Badezimmer</b>	en suite
<b>Toilette</b>	en suite
<b>Toilette System</b>	elektrisch
<b>Handwaschbecken</b>	im Badezimmer
<b>Dusche</b>	en suite

## MASCHINEN

<b>Motoranzahl</b>	2
<b>Marke</b>	Volvo Penta
<b>Typ</b>	D6-350
<b>PS</b>	400
<b>kW</b>	294.40
<b>Kraftstoffart</b>	Diesel
<b>Installiert im Jahr</b>	2006
<b>Motorstunden</b>	750
<b>Kühlungssystem Motor</b>	indirekte Wärmetauscher
<b>Antrieb</b>	Heckantrieb
<b>Motor bedienung</b>	elektrisch
<b>Bugschraube</b>	elektrisch With remote control
<b>Heckschraube</b>	elektrisch 2019
<b>Propeller Typ</b>	fest Renewed 2019
<b>Elektrische Bilgenpumpe</b>	3x
<b>Generator</b>	Nassauspuff Mase Motor (2021)
<b>Betriebstunden Generator</b>	150
<b>Starterbatterie</b>	2x
<b>Versorgungsbatterie</b>	2x
<b>Bugschraubebatterie</b>	1x
<b>Batterie Ladegerät</b>	2x Mastervolt Chargemaster 12/25-3



Umwandler	Mastervolt
Landstrom	mit Kabel
Trenn transformator	Mastervolt
Trimklappen	Volvo
Weitere Info	Engines had a software upgrade that brings them up to 400 hp.
Weitere Info	Stern drives renewed 2019

## NAVIGATION

Kompass	ja
Tiefenanziege/Logge	Raymarine
UKW	Raymarine
Autopilot	Raymarine
Plotter	Garmin
Radar/GPS/Plotter	Raymarine C (2017)
Kamera	ja
Navigation Beleuchtung	ja
Suchscheinwerfer	ja

## AUSRÜSTUNG

Feste Haube	ja
Winterplane	2018
Cockpit Polster	Upholstry changed 2018
Cockpit Tisch	ja
Badeplattform	ja
Heck-Tur	ja
Gangway	ja
Heckdusche	ja
Anker	ja
Ankerkette	ja
Ankerwinde	elektrisch
Beiboot	aufblasbar 2022



Ausserborder	Honda
Scheibenwischer	ja
Fenderkissen	ja
Festmacher	ja
TV	ja
TV-Empfänger	ja
Radio-CD Spieler	Alpine



# ELAN POWER E42

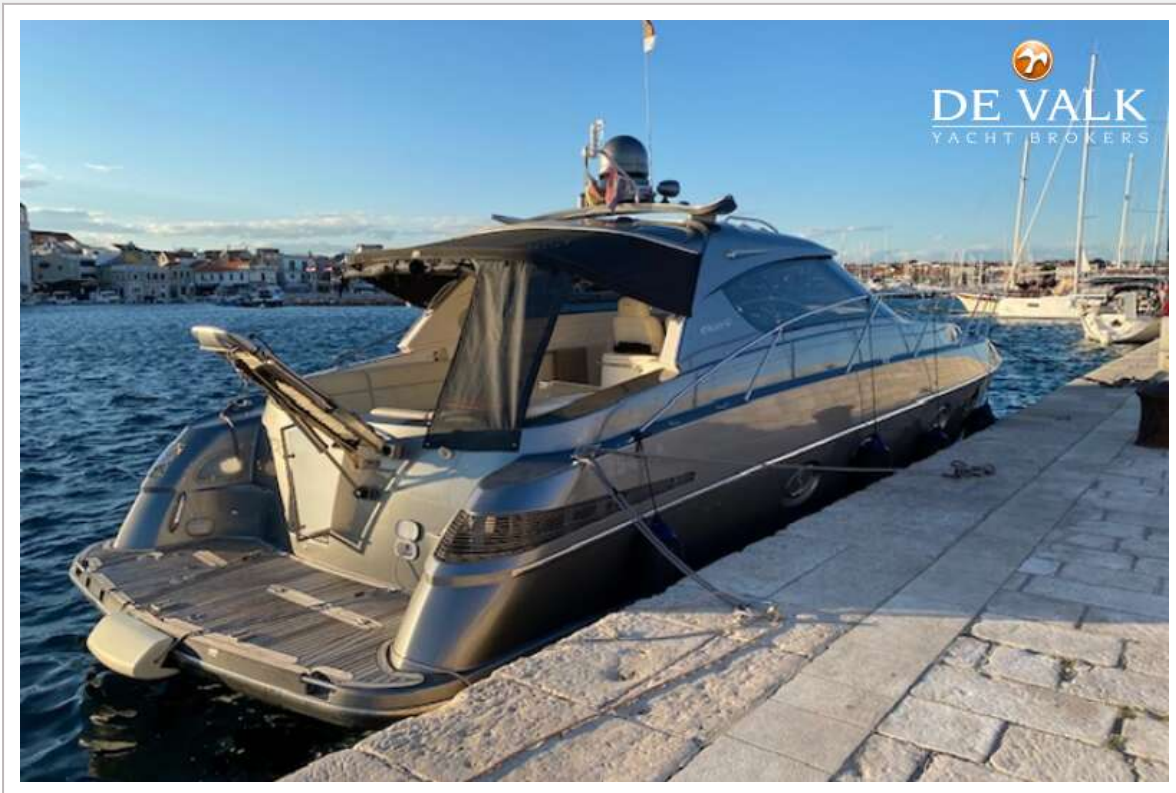




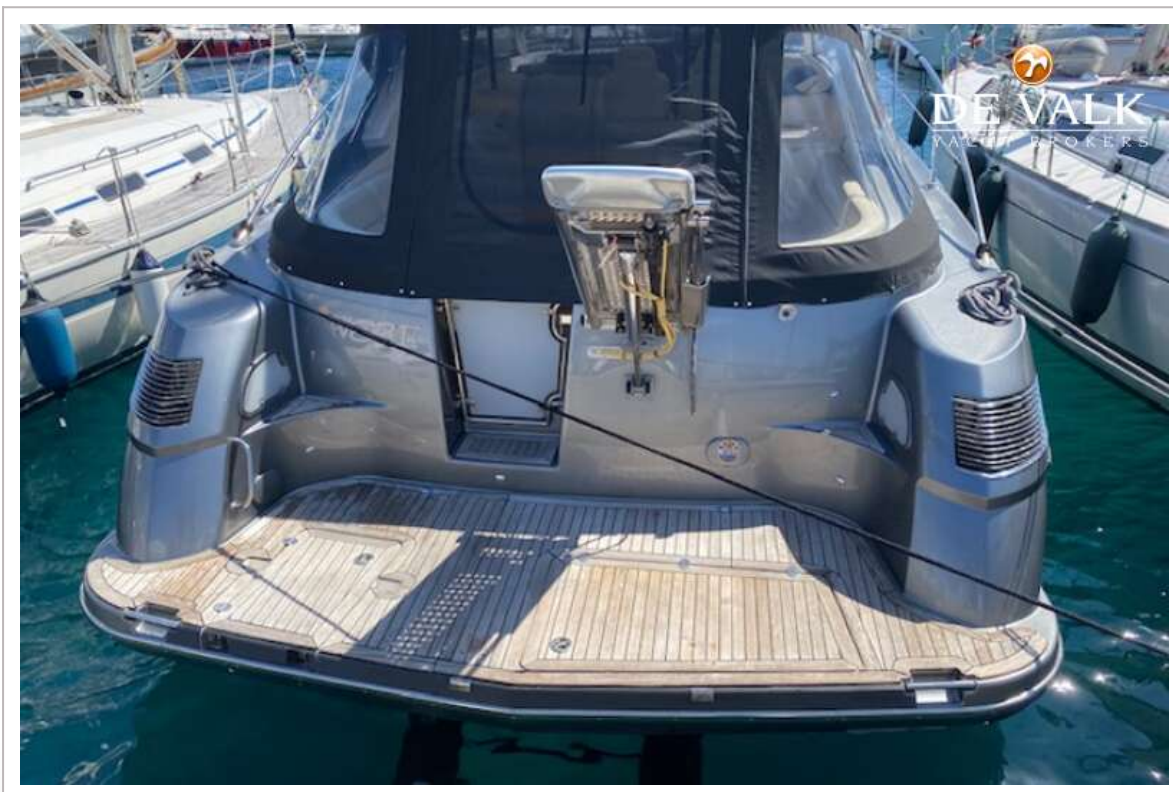
# ELAN POWER E42



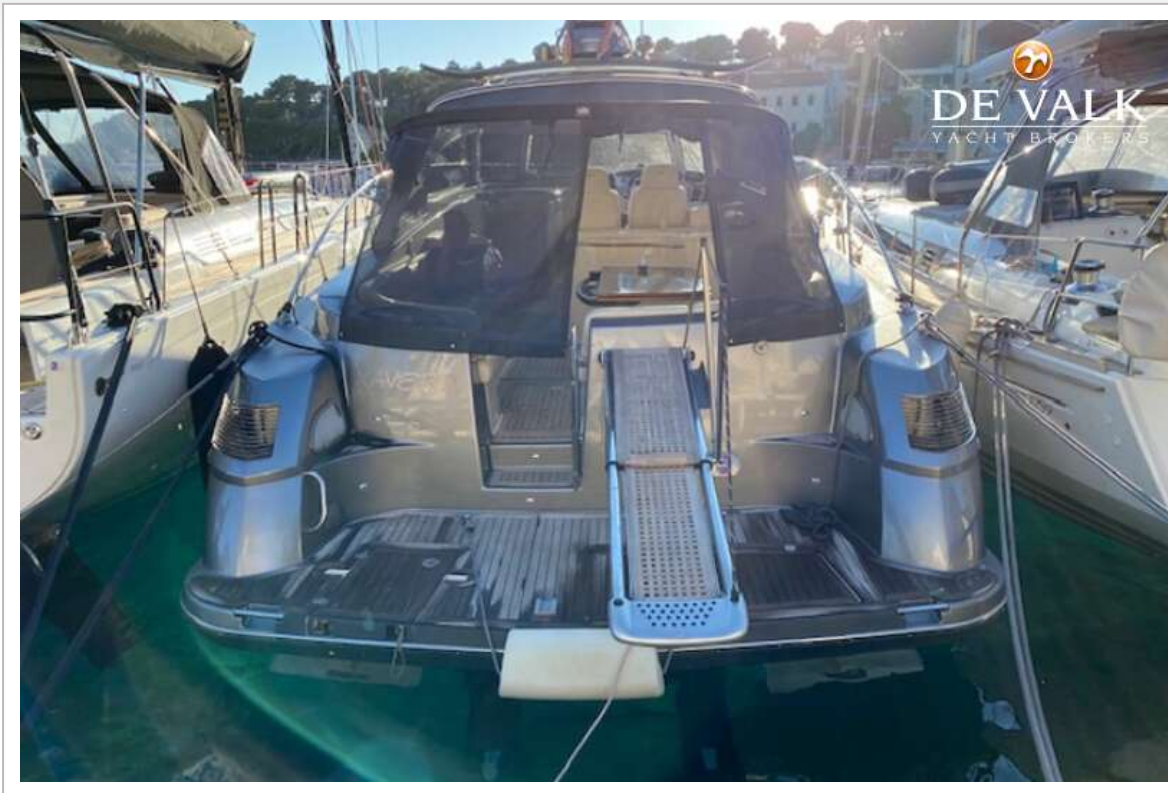
# ELAN POWER E42



# ELAN POWER E42



# ELAN POWER E42



# ELAN POWER E42



# ELAN POWER E42



# ELAN POWER E42



# ELAN POWER E42

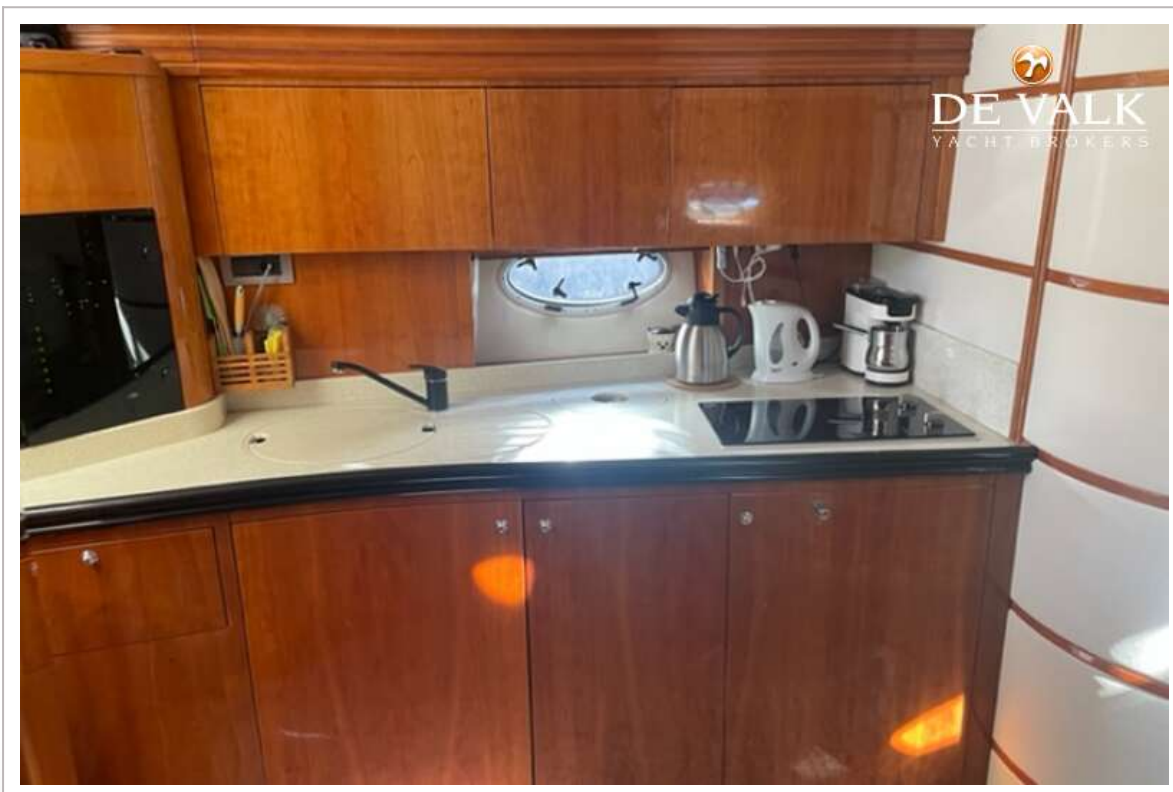




# ELAN POWER E42



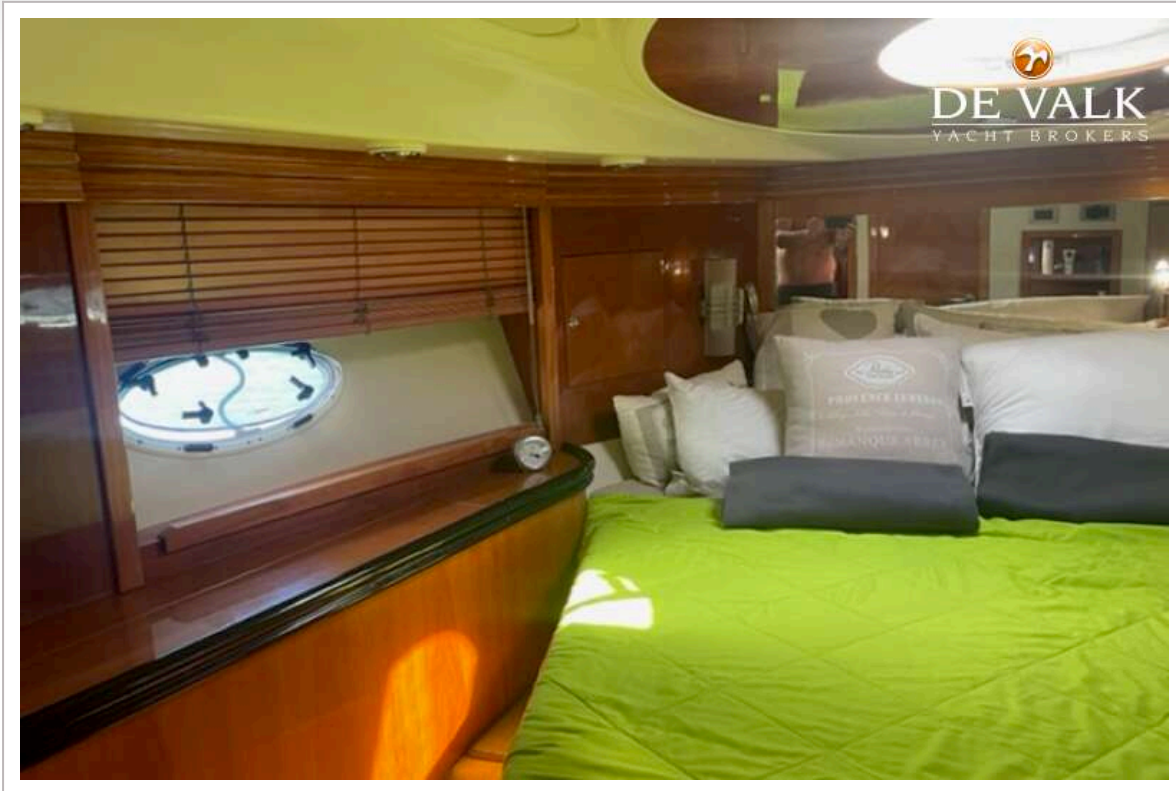
# ELAN POWER E42

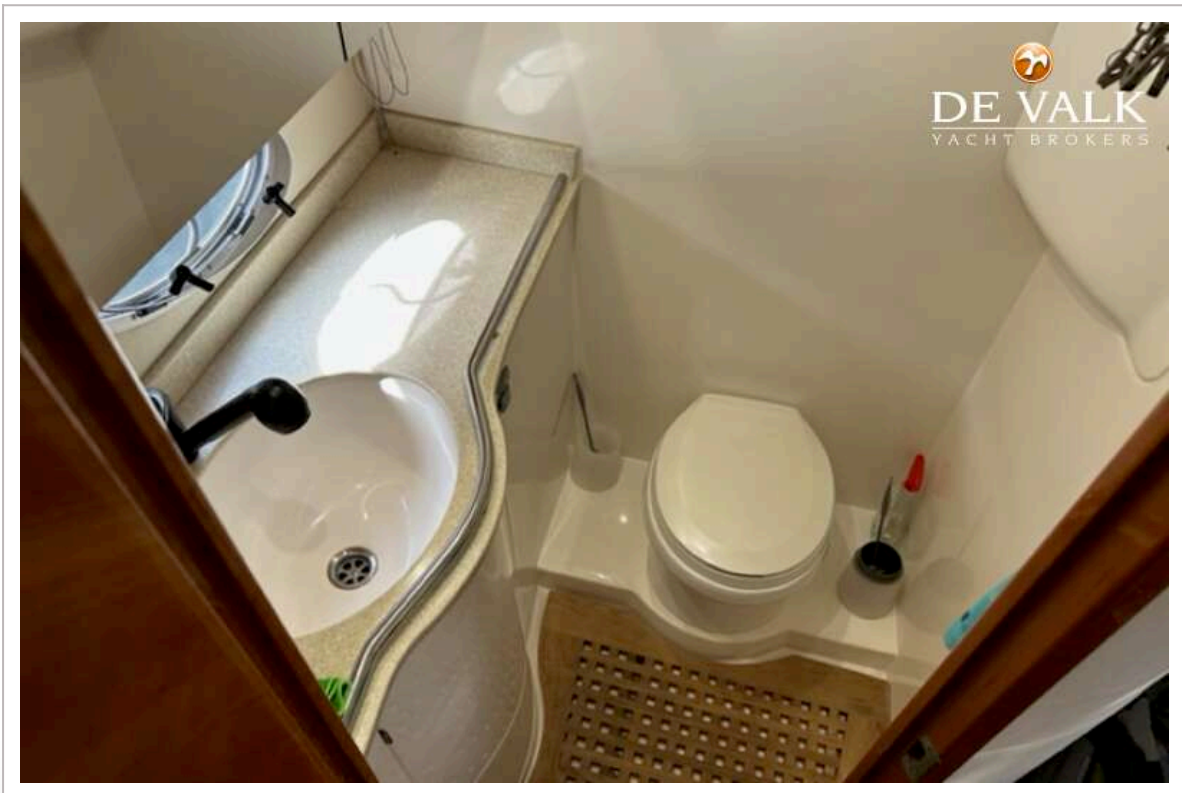


# ELAN POWER E42

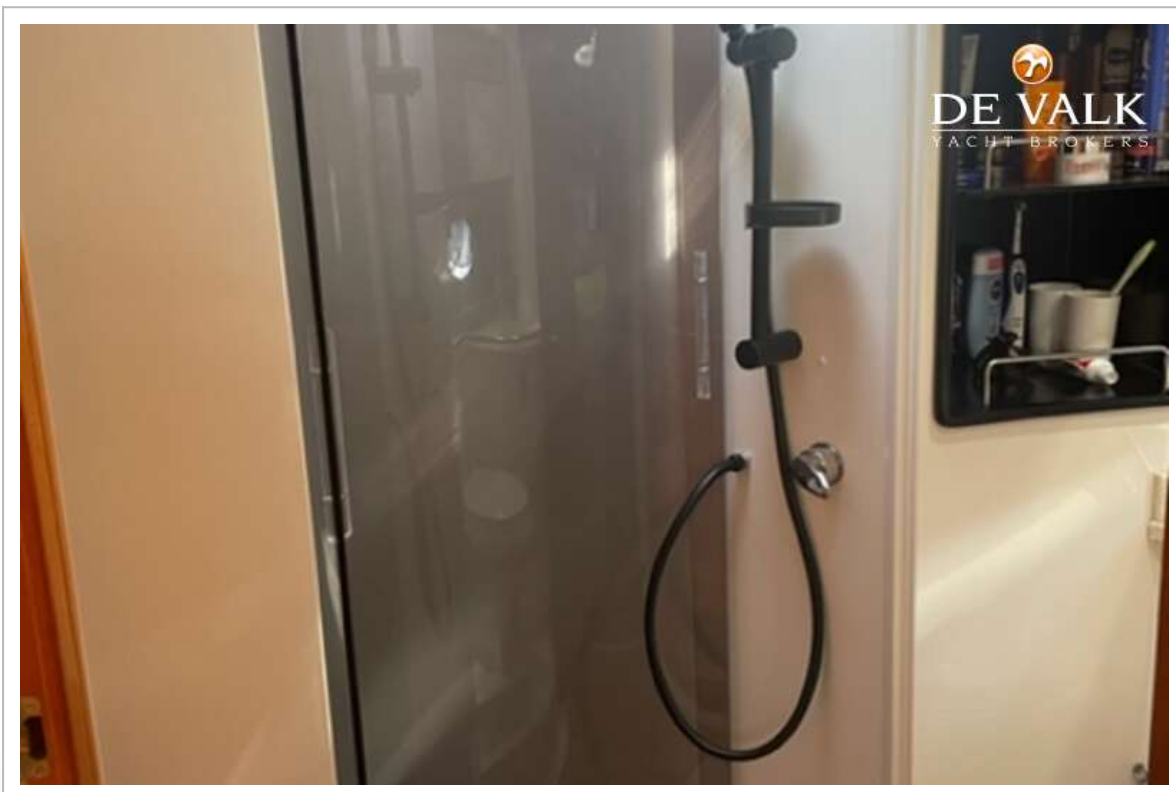


# ELAN POWER E42





# ELAN POWER E42



# ELAN POWER E42



# ELAN POWER E42





# ELAN POWER E42



