



DE VALK
YACHT BROKERS



ALTENA LOOK 2000



DE VALK
YACHT BROKERS

KOMMENTARE DES MAKLERS

Well maintained Altena Look 2000 named "Kamina" from 1992. Because of her spacious accommodation the motor yacht is extremely suitable for longer stays on board. Thus, the "Kamina" is equipped with a spacious salon, kitchen with separate dinette, spacious owners and guest cabin with separate toilet and separate shower. In 2017 this Altena look 2000 has had a refit in which a brand new Perkins diesel engine has been installed, the cockpit has new frames and windows, the electrics have been completely renewed. As a result, except for the ceiling in the salon, is she complete ready.

Jochem Heijermans

TECHNISCHE DATEN

Maße	12.85 x 3.95 x 1.20 (m)	Werft	Altena
Baujahr	1992	Kabinen	2
Material	Stahl	Kojen	6
Motor(en)	1 x Perkins M150TI diesel	PS/kW	150.00 (PS), 110.40 (kW)
Angebotspreis	verkauft (MwSt.)	Liegeplatz	elsewhere / nicht im Verkaufsbüro

KONTAKT

Verkaufsbüro	De Valk Belgium	Telefon	+32 586 80 218
Adresse	1401 PT Nieuwpoort BE	E-Mail	belgium@devalk.nl

HAFTUNGSAUSSCHLUSS

Diese Angaben erfolgen nach bestem Wissen, können jedoch nicht garantiert werden.



ALLGEMEIN

Modell	ALTENA LOOK 2000
Typ	Motoryacht
Rumpflänge (m)	12,85
Wasserlinienlänge (m)	11,90
Breite (m)	3,95
Tiefgang (m)	1,20
Durchfahrtshöhe (m)	4,00
Durchfahrtshöhe min (m)	3,00
Stehhöhe (m)	2,00
Baujahr	1992
Werft	Altena
Land	Niederlande
Gewicht (t)	15
Rumpfmateriale	Stahl
Rumpffarbe	Weiß
Rumpfform	Knikspant
Material Aufbauten	Stahl
Stossliste	Stahl
Deckmaterial	Stahl
Deck Finish	Antirutsch Farbe
Deck Finish Aufbauten	Antirutsch Farbe
Pflicht Bedeckung	Antirutsch Farbe
Fenster Einfassung	Aluminium
Fenster Material	Sicherheitsglas
Decksluke	ja
Bullauge	Aluminium
Isolation	Schaum
Treibstofftank (Liter)	Stahl 400
Treibstofftank 2 (Liter)	Stahl 400
Füllstandsanzeige (Treibstofftank)	ja



Trinkwassertank (Liter)	Edelstahl 600
Füllstandsanzeige (Trinkwasser)	Votronic
Radsteuerung	hydraulik
Weitere Info	Cockpit frames and windows 2016

UNTERKUNFT

Kabinen	2
Kojen	6
Innen	Teak
Fussboden	Kork (2006)
Achterdeck	ja
Salon	ja
Standhöhe Salon (m)	2.00
Heizung	Gas Heißluft (defect)
Dinette	ja
Dinette zum umbauen	ja
Tür zum Achterdeck	ja
Kombüse	ja
Arbeitsfläche	Holz
Spülbecken	Edelstahl
Herd	Gas 4 burner
Dunstabsauge	(2016)
Gas-Alarm	ja
Kuhlschrank	With freezing compartment
Warmwasser System	220V + Motor Boiler 60l (2016)
Wasserdruck System	elektrisch (2016)
Kaffeemaschine	ja
Eignerkabine	Doppelbett Mattress (2017)
Kleiderschrank	Schubladen und Regale
Badezimmer	gemeinsam
Toilet	gemeinsam



Toilette System	handbetrieb
Handwaschbecken	auf der Toilette
Dusche	gemeinsam
Gästekabine 1	Zwei Einzelbetten
Kleiderschrank	Schubladen und Regale

MASCHINEN

Motoranzahl	1
Marke	Perkins
Typ	M150TI
PS	150
kW	110.40
Kraftstoffart	Diesel
Installiert im Jahr	2017
Höchstgeschwindigkeit (Kn)	9
Marschgeschwindigkeit (Kn)	7
Motorstunden	215
Antrieb	Schraubenwelle
Motor bedienung	Seilzug Kabel
Gewende getriebe	hydraulic
Bugschraube	elektrisch 8pk
Exhaust	wassergekühlt
Propeller Typ	fest
Propellerwelle schmierung	Fett
Elektrische Bilgenpumpe	ja
Elektrische Anlage	24V/220V (2017)
Batterien	ja
Starterbatterie	2x 12V/225Ah (2017)
Versorgungsbatterie	2x 12V/230Ah (2017)
Batterie Monitor	Victron Color Control
Batterie Ladegerät/Umwandler	Victron Quattro 24V/3000Ah/70Ah



Solar panele	(2017)
Landstrom	mit Kabel
Trenn transformator	Victron

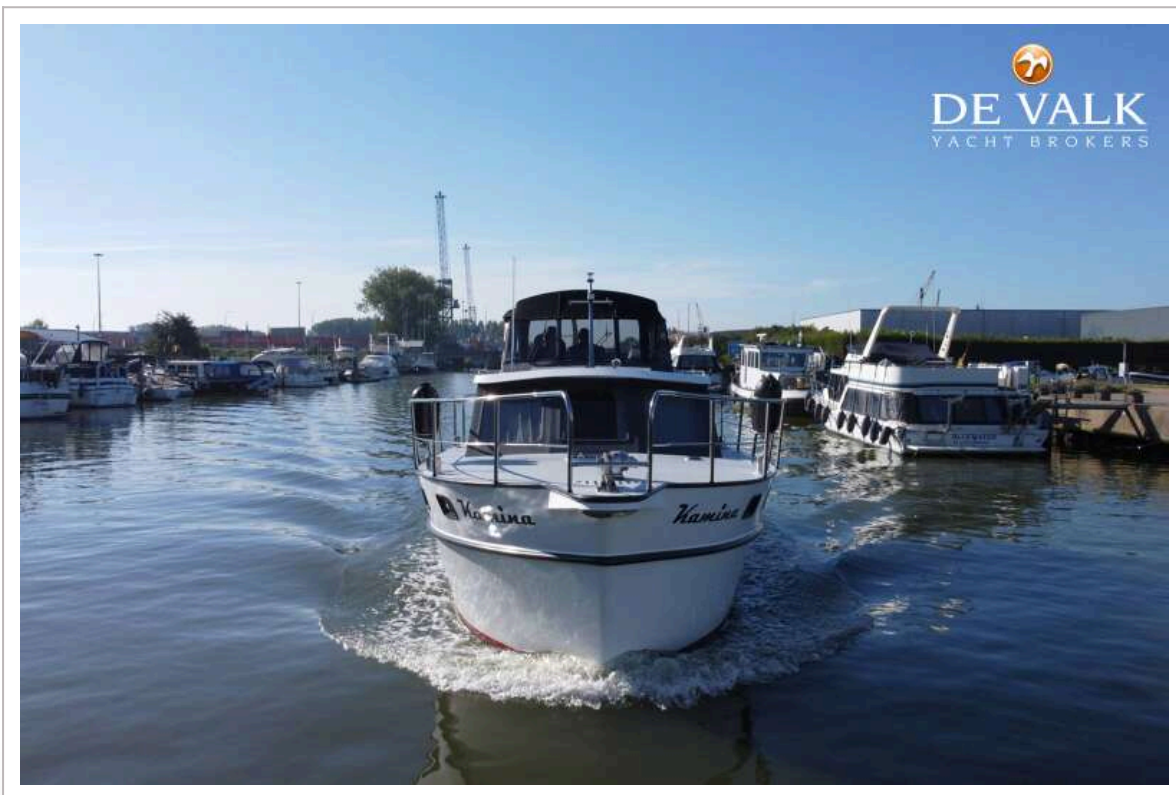
NAVIGATION

Tiefenanziege	Nasa Marine (2016)
UKW	ja
Ruderwinkel Anzeige	(2016)
Navigation Beleuchtung	ja

AUSRÜSTUNG

Kuchenbude	(2017) with windows
Winterplane	(2021) without windows
Cockpit Polster	ja
Cockpit Tisch	ja
Badeplattform	ja
Badeleiter	ja
Anker	ja
Ankerwinde	handbetrieben
See Reling	Edelstahl
Zupackenschiene (aufbauten)	Edelstahl
Seiten-Einstieg Seereling	2x
Heckkorb	ja
Bugkorb	ja
Scheibenwischer	ja
Horn	elektrisch
Fenderkissen	ja
Festmacher	ja
Feuerloscher	ja

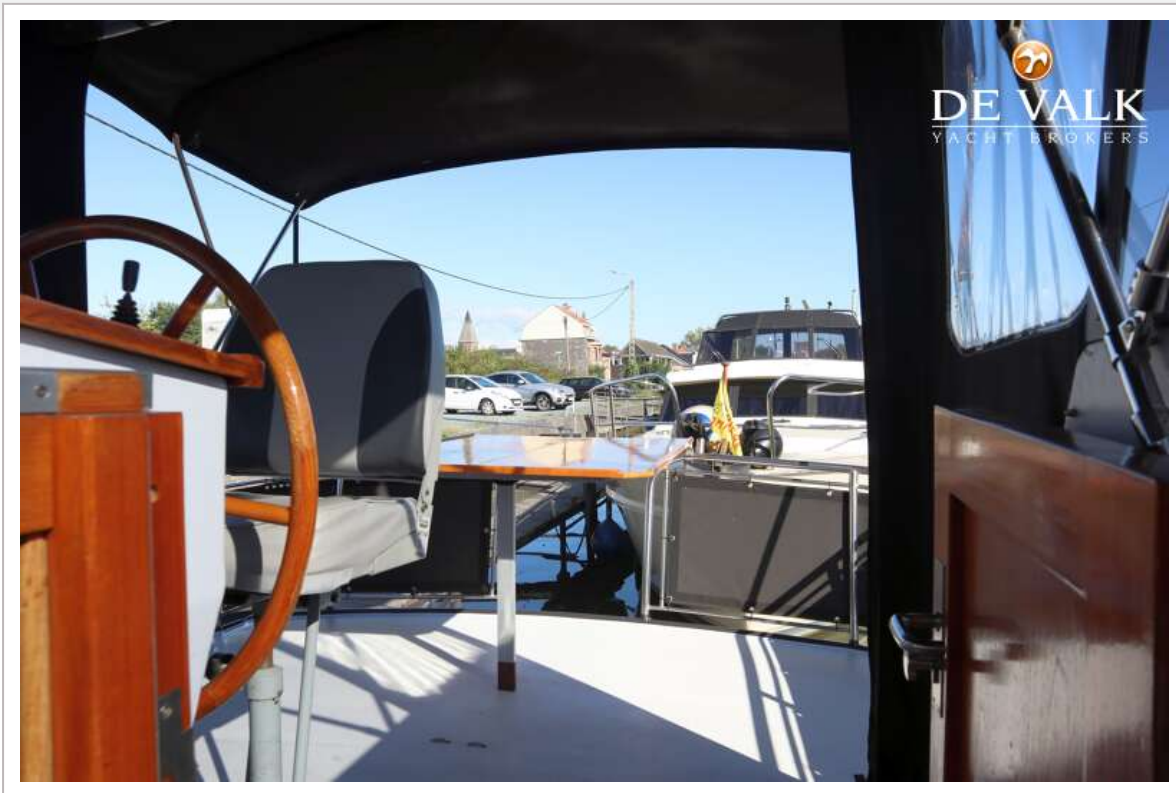




ALTENA LOOK 2000



ALTENA LOOK 2000



ALTENA LOOK 2000



ALTENA LOOK 2000



ALTENA LOOK 2000

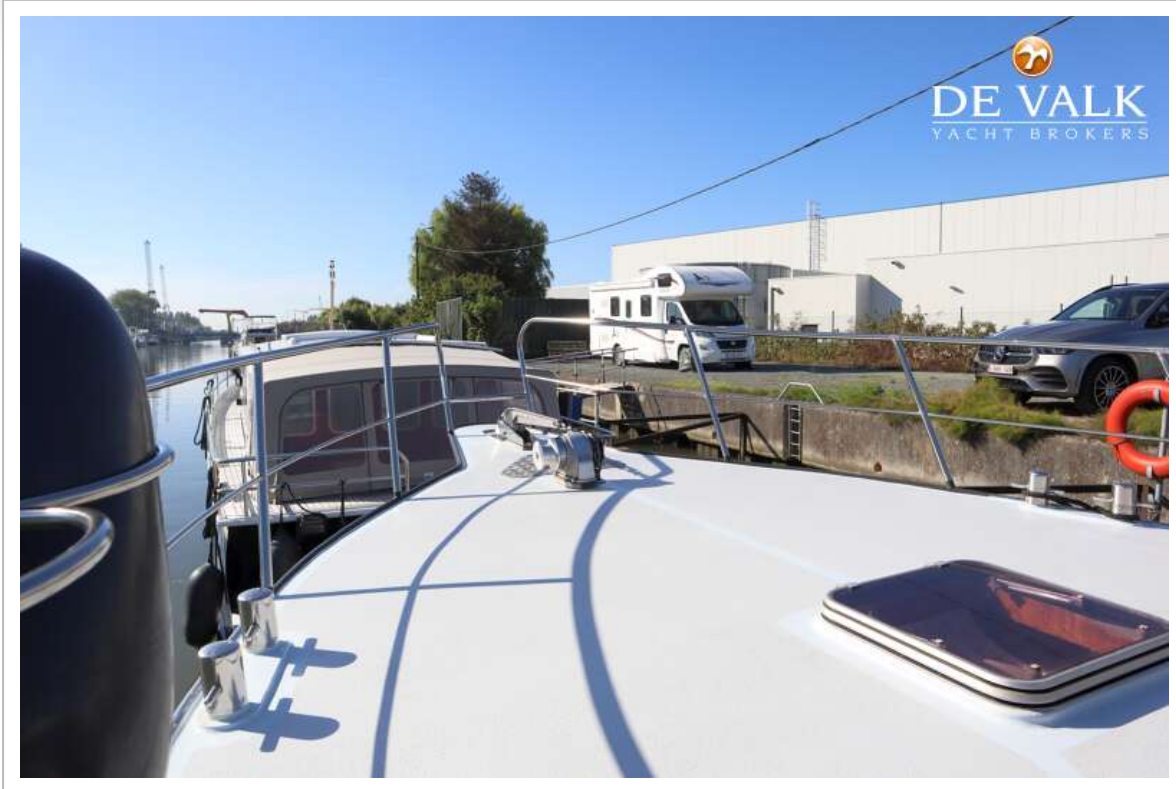




ALTENA LOOK 2000



ALTENA LOOK 2000



ALTENA LOOK 2000



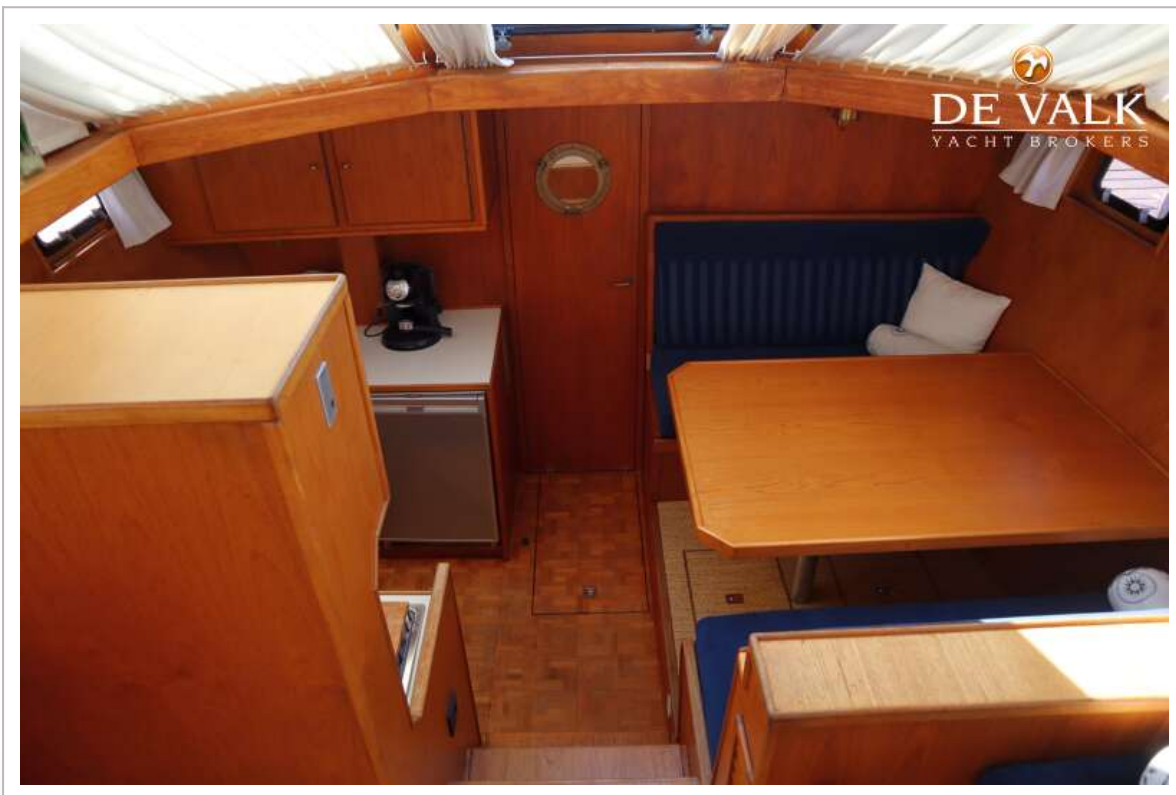
ALTENA LOOK 2000



ALTENA LOOK 2000



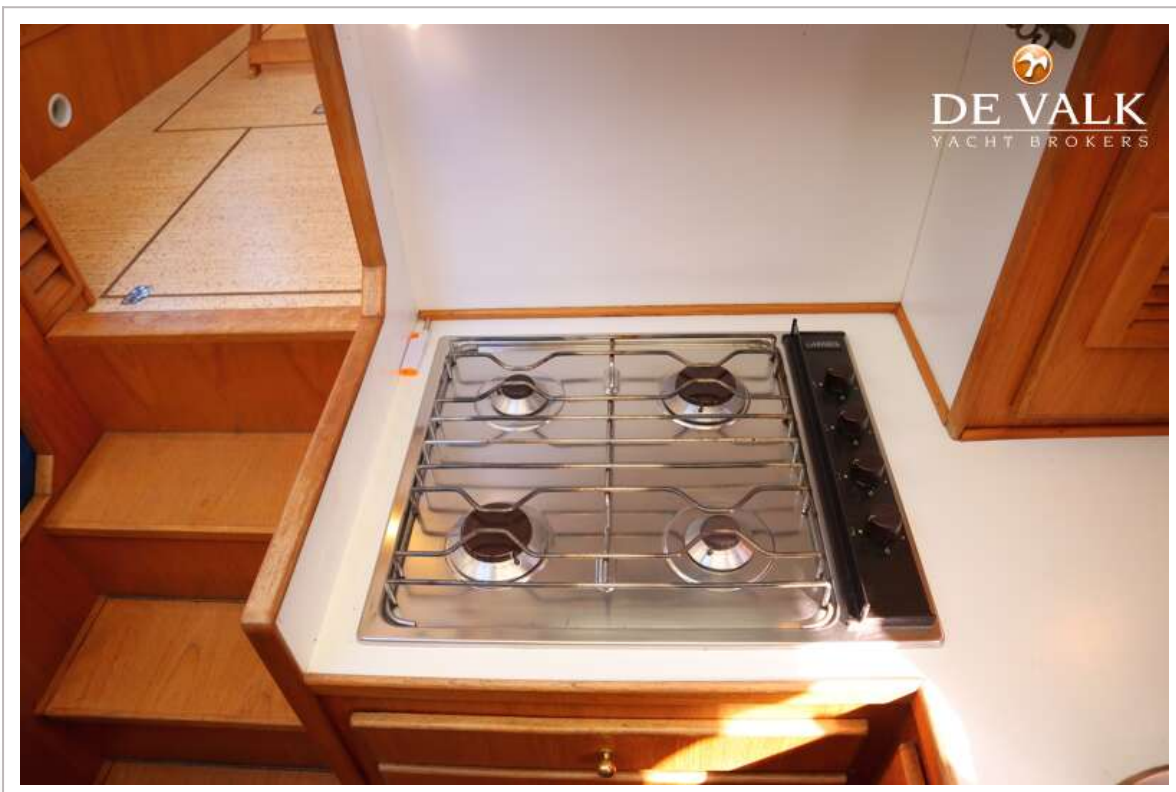
ALTENA LOOK 2000



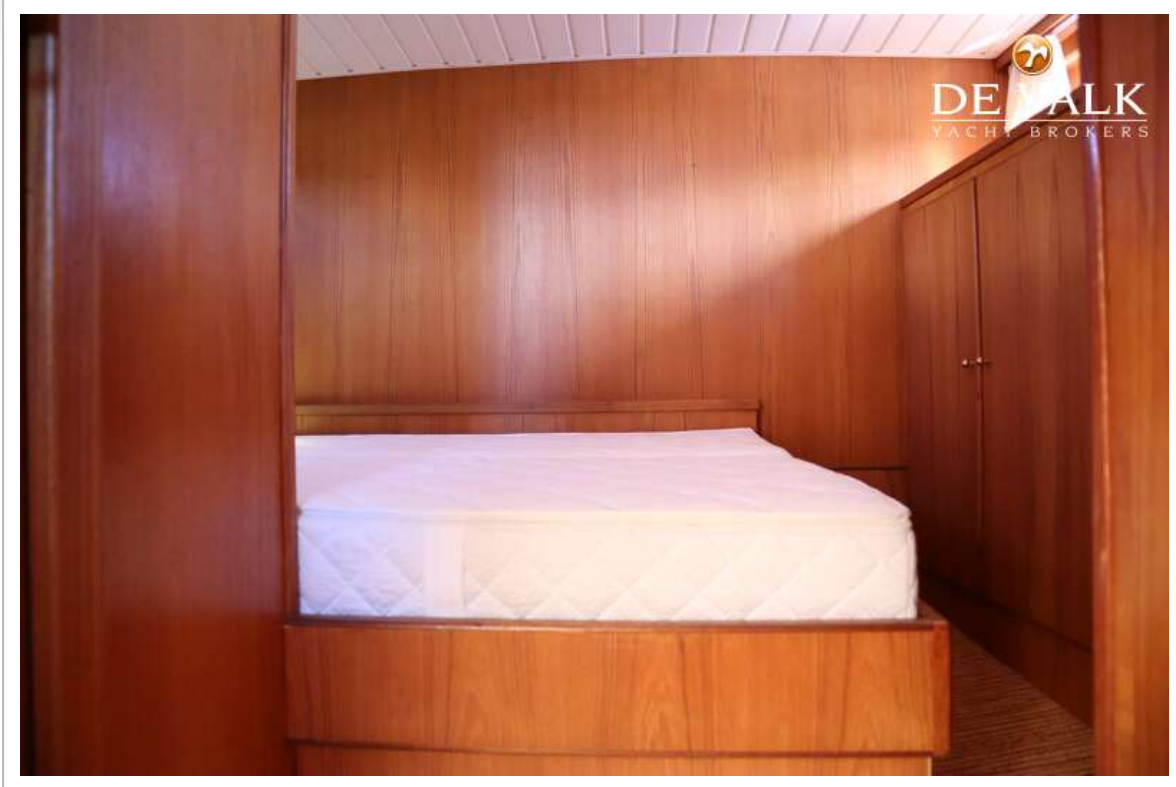
ALTENA LOOK 2000



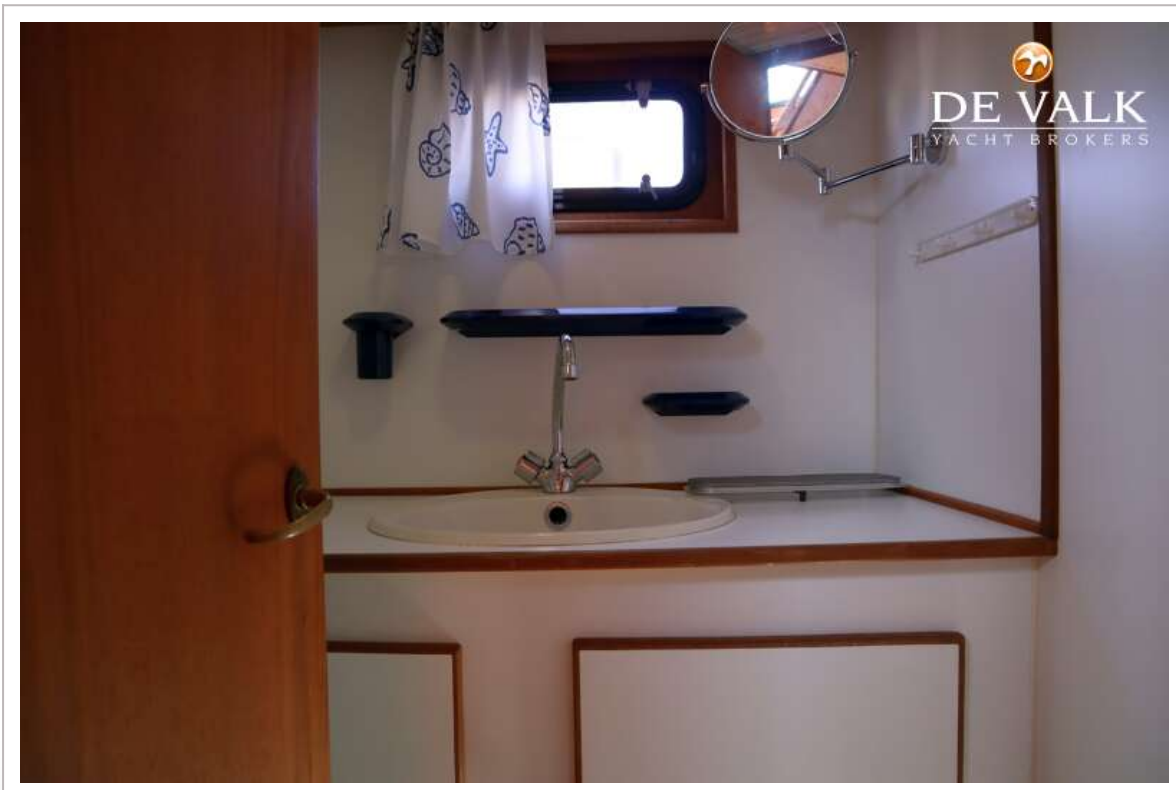
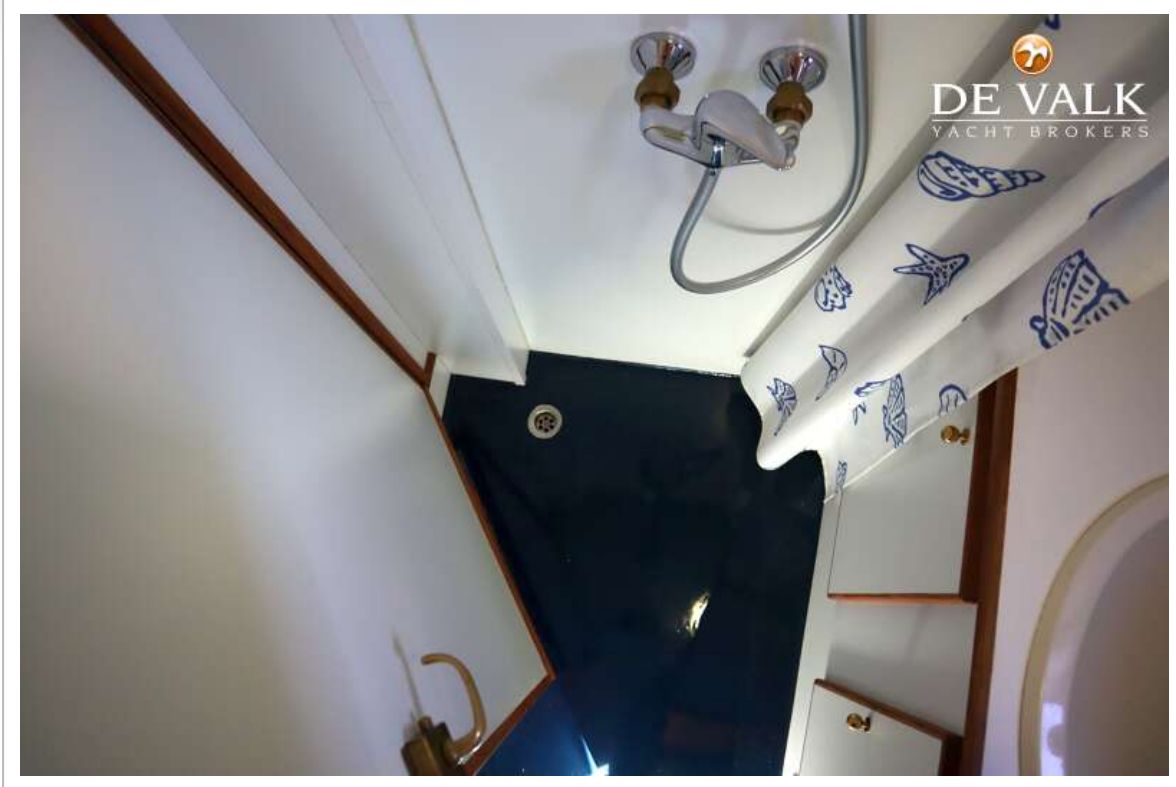
ALTENA LOOK 2000



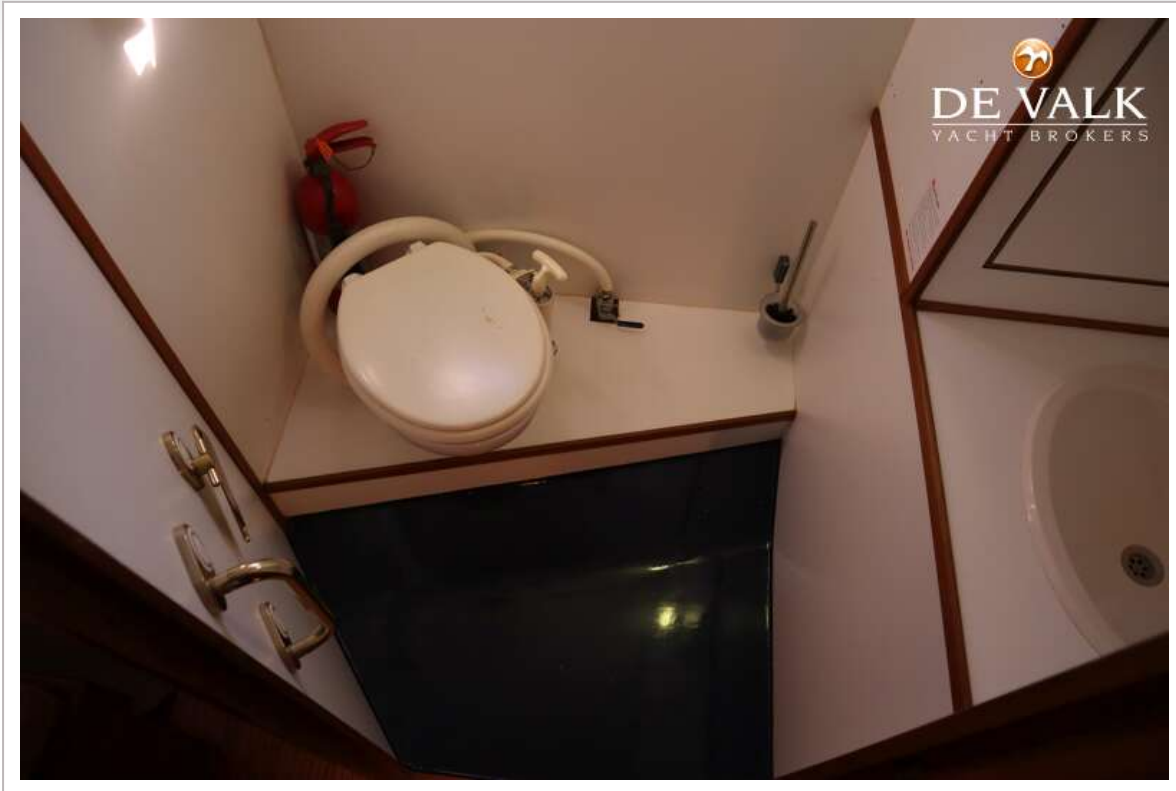
ALTENA LOOK 2000



ALTENA LOOK 2000

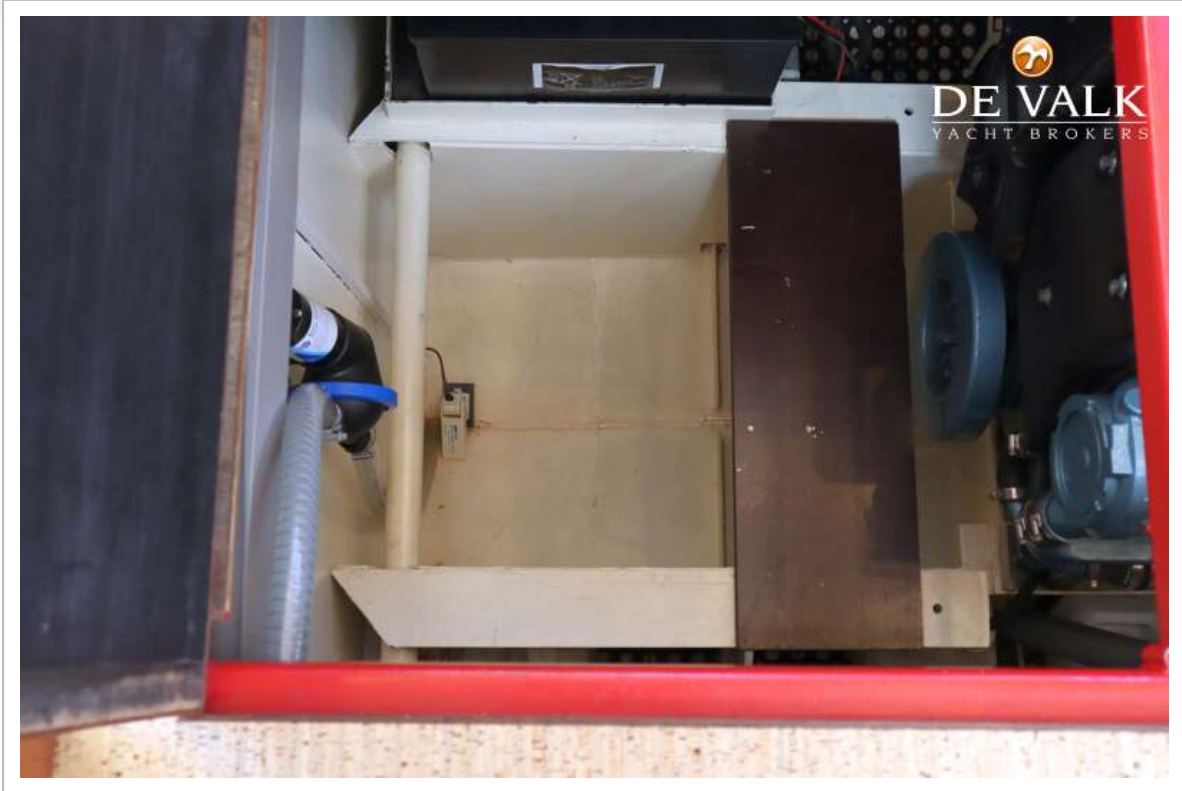


ALTENA LOOK 2000



ALTENA LOOK 2000





ALTENA LOOK 2000

