



DE VALK
YACHT BROKERS



BEISTER CUSTOM 45



DE VALK
YACHT BROKERS

KOMMENTARE DES MAKLERS

This Beister Custom 45 has been recently upgraded with brand new masts. The new masts, combined with the yacht's robust build and balanced rig, ensure smooth handling and greater safety in offshore sailing. Below deck, the yacht boasts a well-designed interior, with a focus on comfort and practicality. High-quality finishes and thoughtful storage make the living quarters functional. This Beister Custom 45 is being auctioned online, bidding is only possible through Bright Auctions. All auction information can be found at:

<https://brightauctions.com/en/lot-details/21029/>

Stein Dubbeldam

TECHNISCHE DATEN

Maße	15.10 x 3.50 x 1.80 (m)	Werft	Beister yachtwerf Norderney
Baujahr	1973	Kabinen	2
Material	Stahl	Kojen	6
Motor(en)	1 x Mercedes OM615 diesel	PS/kW	54.00 (PS), 39.74 (kW)
Angebotspreis	€ 25.000 (MwSt. Mehrwertsteuerfrei)	Liegeplatz	beim Verkaufsbüro

KONTAKT

Verkaufsbüro	De Valk Hindeloopen B.V.	Telefon	+31 514 52 40 00
Adresse	Oosterstrand 1 8713 JS Hindeloopen NL	E-Mail	hindeloopen@devalk.nl

HAFTUNGS AUSSCHLUSS

Diese Angaben erfolgen nach bestem Wissen, können jedoch nicht garantiert werden.



ALLGEMEIN

Modell	BEISTER CUSTOM 45
Typ	Segelyacht
Rumpflänge (m)	15,10
Wasserlinienlänge (m)	11,10
Breite (m)	3,50
Tiefgang (m)	1,80
Durchfahrtshöhe (m)	17,50
Stehhöhe (m)	1,95
Baujahr	1973
Werft	Beister yachtwerf Norderney
Land	Deutschland
Gewicht (t)	16
Ballast (Ton)	Blei in Stahl 5,5 t.
Rumpfmateriale	Stahl
Rumpffarbe	Weiß
Haut-dicke Rumpf (mm)	8 / 6 mm
Rumpfform	S-Spant
Material Aufbauten	Stahl
Haut-dicke Aufbauten (mm)	4 mm
Haut-dicke Deck (mm)	4 mm
Deckmaterial	Stahl
Deck Finish	Teak
Deck Finish Aufbauten	Treadmaster
Pflicht Bedeckung	Teak
Dorado Belufter	4x
Fenster Einfassung	Aluminium
Decks Luke	7x
Isolation	Glaswolle 3-5 cm
Treibstofftank (Liter)	Edelstahl 375 ltr. double fuel filter system from Separ
Füllstandsanzeige (Treibstofftank)	ja



Treibstoff Tank (Liter)	Edelstahl 80 ltr.
Trinkwassertank (Liter)	1x approx. 300 ltr. + 1x approx 100 ltr.
Fäkalien Tank (Liter)	Approx 240 ltr.
Fäkalien Tankablauf	Pumpe
Radsteuerung	hydraulik
Innerhalb Steuerung	ja
Aussen Steuerung	ja
Not-Pinne	ja

UNTERKUNFT

Kabinen	2
Kojen	6
Innen	Mahagoni
Fussboden	Teak und Holly
Salon	ja
Standhöhe Salon (m)	1,90 / 2,10 mtr.
Heizung	Diesel Heißluft Webasto
Navigation Zenter	ja
Kartentisch	ja
Kombüse	ja
Arbeitsfläche	Holz
Spülbecken	Edelstahl double
Herd	Petroleum Force10 3 burner
Ofen	In cooker
Kuhlschrank	ja
Warmwasser System	220V + Motor Boiler 40 ltr.
Wasserdruck System	elektrisch Jabsco
Hand und/oder Fusspumpe	ja
Eignerkabine	Doppelbett
Länge Bett (m)	2 mtr.
Kleiderschrank	hängend/Schublad/Regale



Gästekabine 1	ja
Länge Bett (m)	2 mtr.
Kleiderschrank	Regale und hängend

MASCHINEN

Motoranzahl	1
Marke	Mercedes
Typ	OM615
PS	54
kW	39.74
Kraftstoffart	Diesel
Kühlungssystem Motor	indirekte Wärmetauscher
Antrieb	Schraubenwelle
Motor bedienung	Seilzug Kabel
Gewende getriebe	hydraulic Velvet
Bugschraube	hydraulik 10 Hp
Exhaust	wassergekühlt
Propeller Typ	fest bronze
Propellerblätter	3
Material Propellerwelle	Edelstahl
Hand Bilgenpumpe	Whale
Elektrische Bilgenpumpe	Jabsco
Elektrische Anlage	12 & 220 Volt
Starterbatterie	1x 50Ah
Versorgungsbatterie	2x 115 Ah
Batterie Ladegerat	ja
Landstrom	mit Kabel
Weitere Info	1 lichtmaschine Bosch 25A 1 wellengenerator Bosch 14V, 13A

NAVIGATION

Kompass	C. Plath
---------	----------



Elektrisches Kompas	Autohelm Fluxgate for Autopilot
Tiefenanziege/Logge	Raymarine I50
Windlupe anzeige	Raymarine I60
UKW	Icom IC-M59
Autopilot	Autohelm 7000
Radar	Raymarine RD418D
Plotter/GPS	Seiwa Barracuda IGPS
Radar/GPS/Plotter	Raymarine E90W
Navigation Beleuchtung	ja
Suchscheinwerfer	ja
Weitere Info	alle Bedienungsanleitungen vollständig und ordentlich abgelegt sind

AUSRÜSTUNG

Spritzverdek	ja
Badeleiter	ja
Anker	CQR Pflugschar
Ankerkette	10mm 70 mtr.
Anker 2	Danforth
Ankerwinde	hydraulik 10 Hp
Gangspill	ja
See Reling	ja
Zupackenschiene (aufbauten)	Teak
Heckkorb	ja
Bugkorb	ja
Radar Reflektor	ja
Fenderkissen	ja
Festmacher	ja
Reserve Teilen	ja
Werkzeug	ja
Radio	ja



Uhr - Barometer

ja

RIGG

Rig

Ketsch

Stehendes Gut

ja

Marke Mast

Sparcraft | new 2022 | Rigged by Tuned

Material Mast

Aluminium behandelt

Salings

2 pair

Großsegel

43m² | van Vliet

Großsegel-Persenning

ja

Durchelatted großsegel

ja

Besan

12.4 m²

Besansegel-Persenning

ja

Genua

55m² | Fuling genoa | Dracon 250/345 g/m² | Beilken

Rollreffanlage

Lewmar

Sturmfock

10.5 m²

Reff Vorrichtung

Reffleinen | 3

Baumniederholer

Talje

Primare Schot Winschen

2x Lewmar 40

Genua Schotwischen

2x Lewmar 56

Fall Winschen

2x Harken/barbarossa 42.2 on main mast

Reff Wunsch

1x Arco on main mast

Spi-Baum

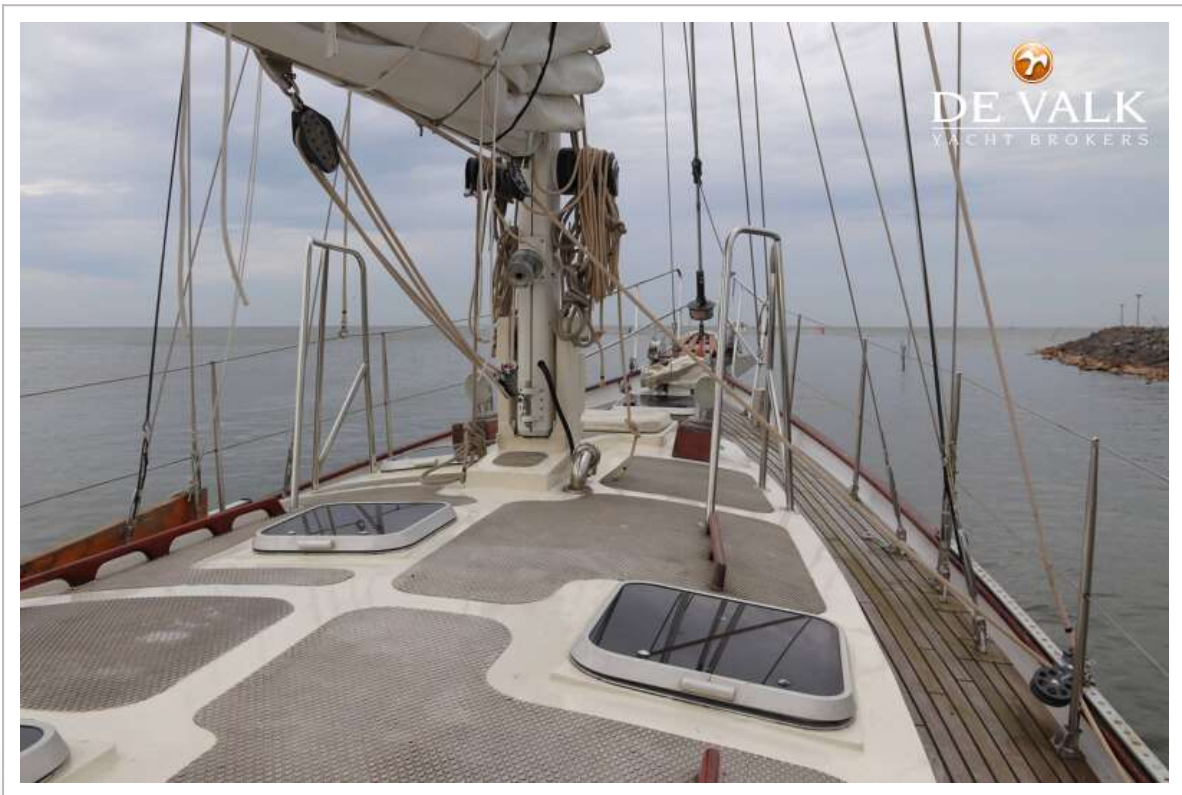
Aluminium



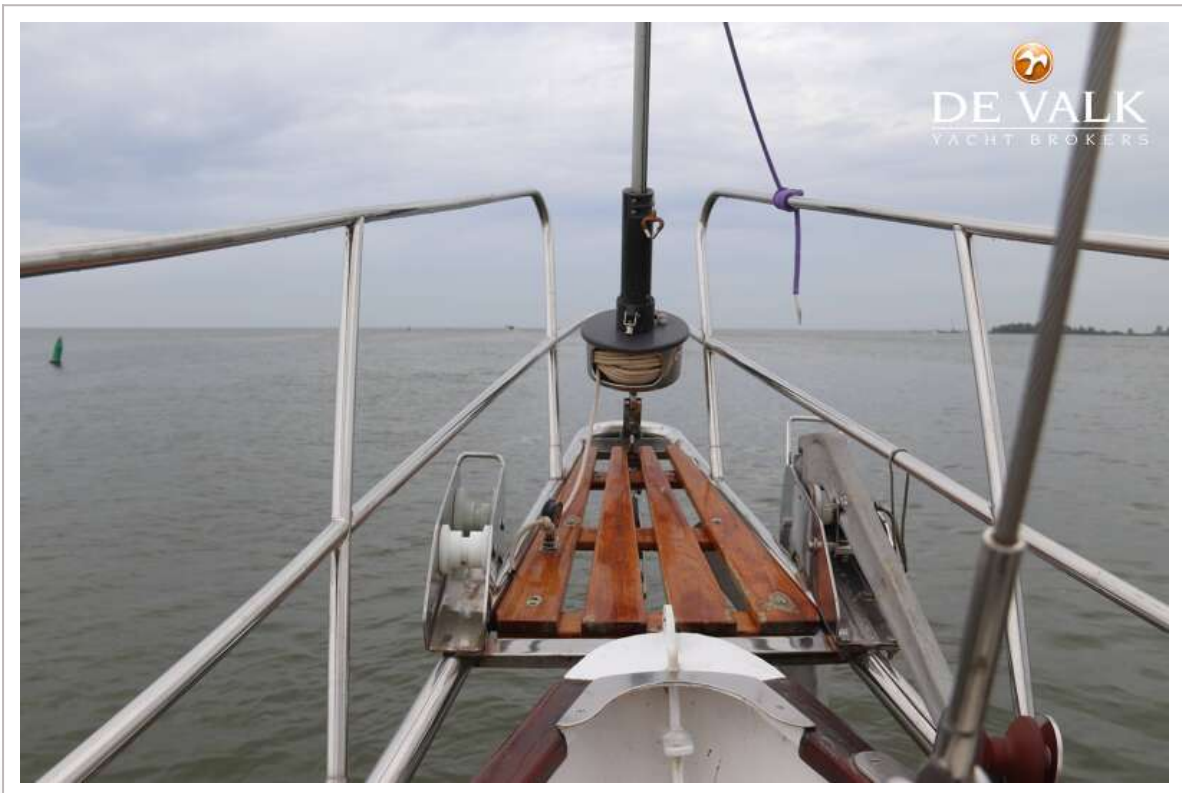
BEISTER CUSTOM 45



BEISTER CUSTOM 45



BEISTER CUSTOM 45



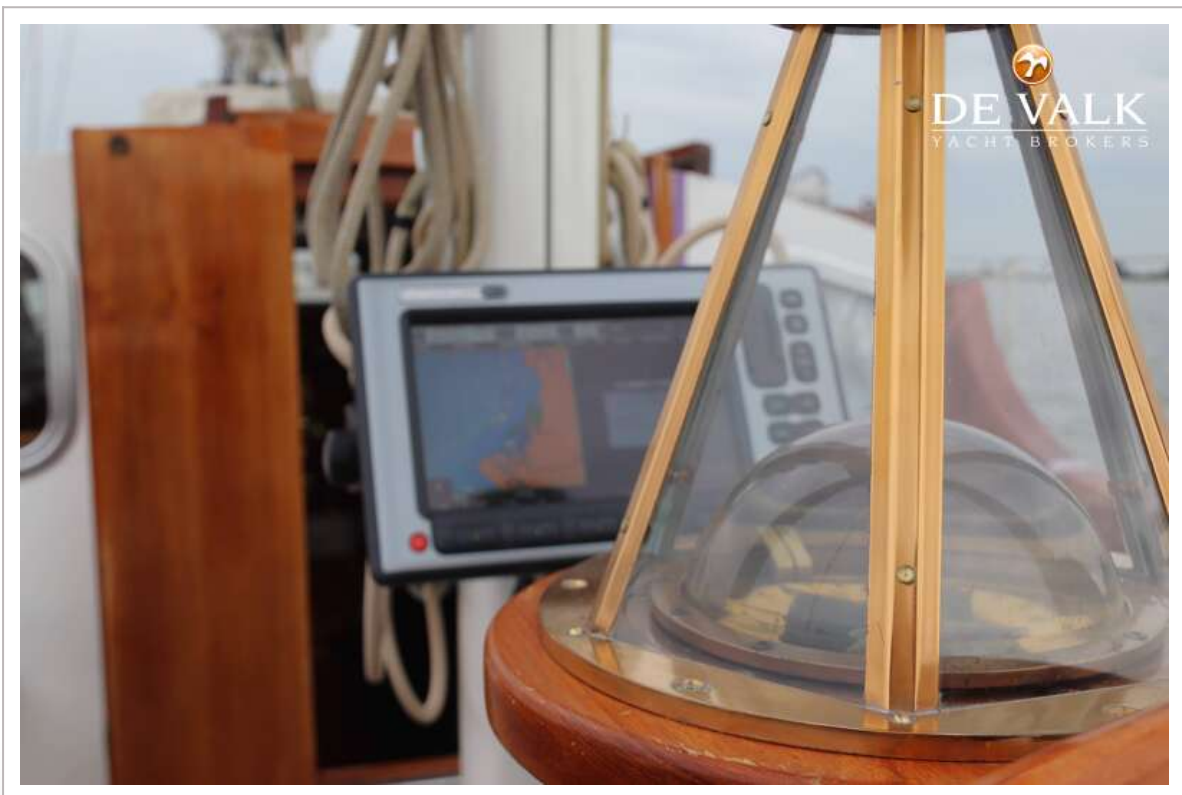
BEISTER CUSTOM 45



BEISTER CUSTOM 45



BEISTER CUSTOM 45



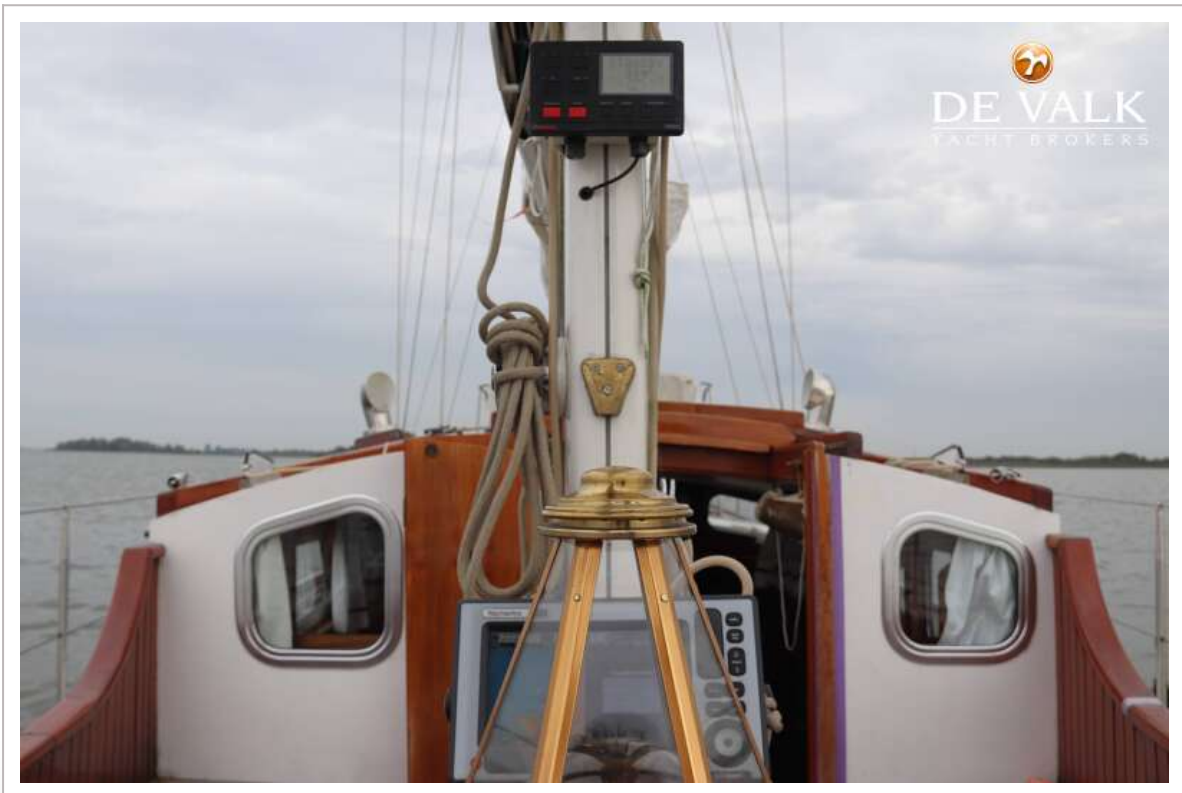
BEISTER CUSTOM 45



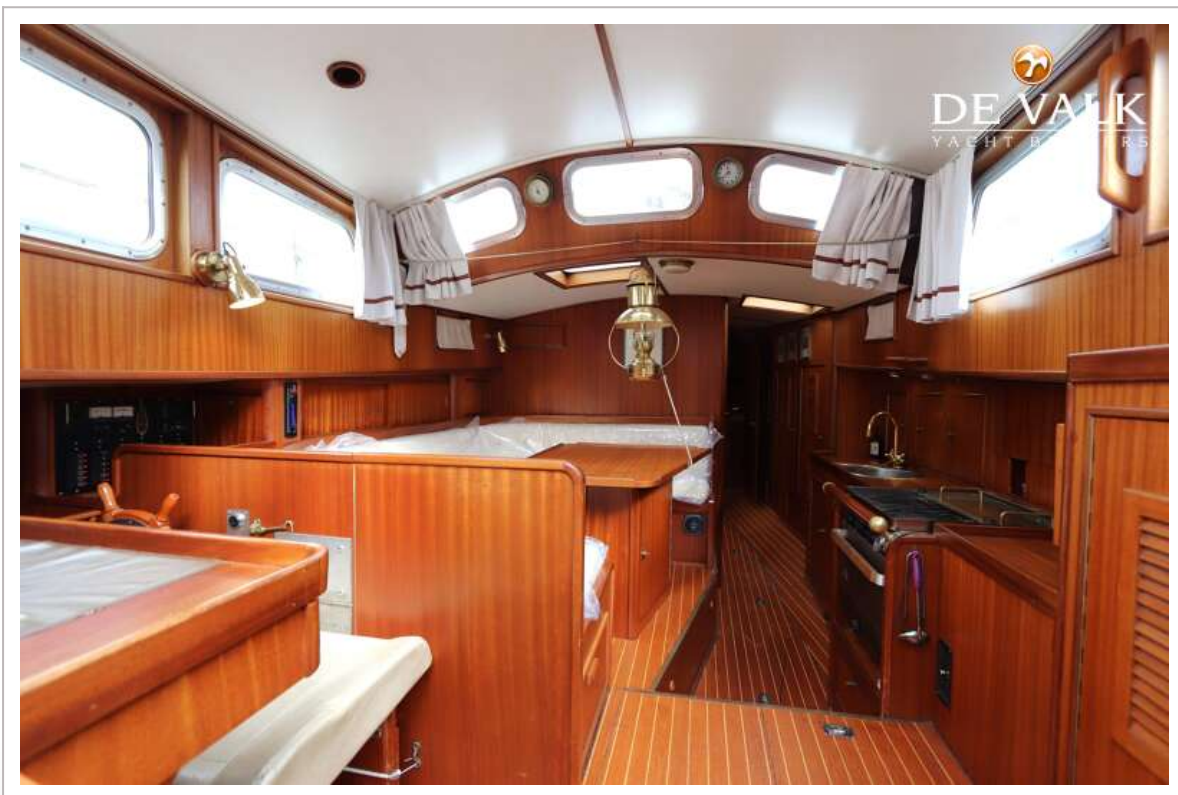
BEISTER CUSTOM 45



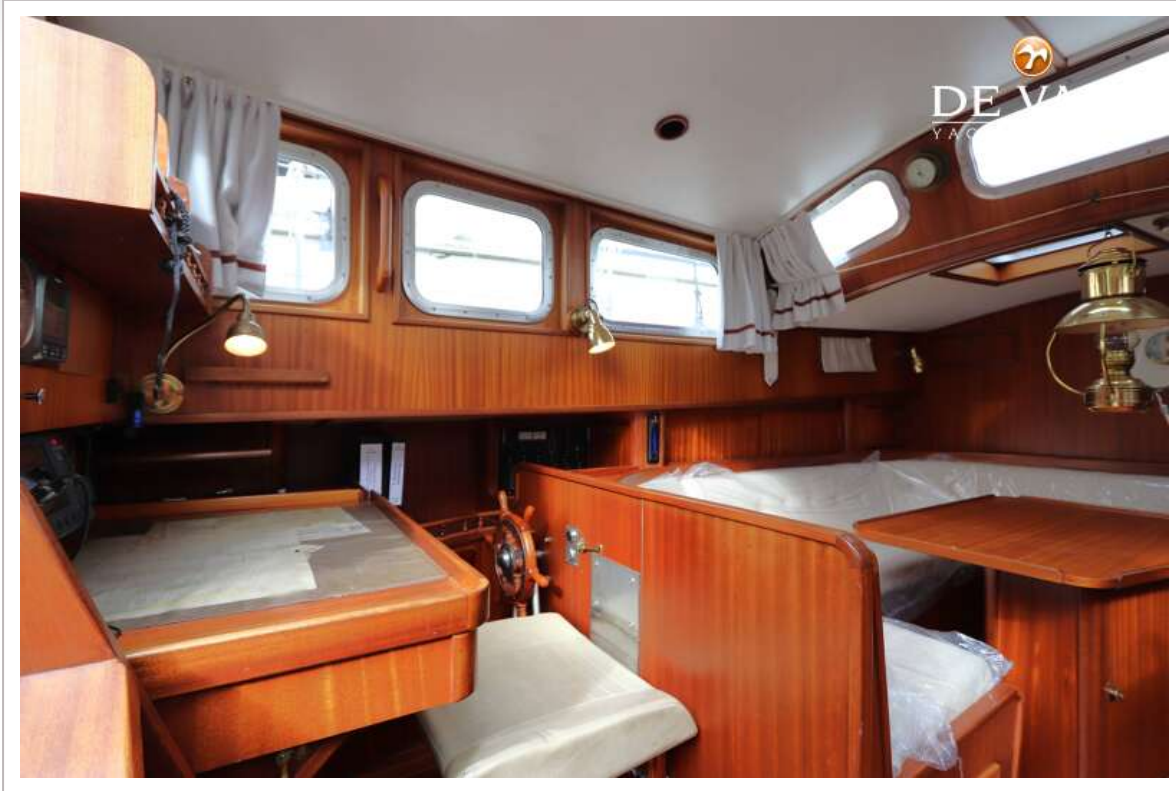
BEISTER CUSTOM 45



BEISTER CUSTOM 45



BEISTER CUSTOM 45



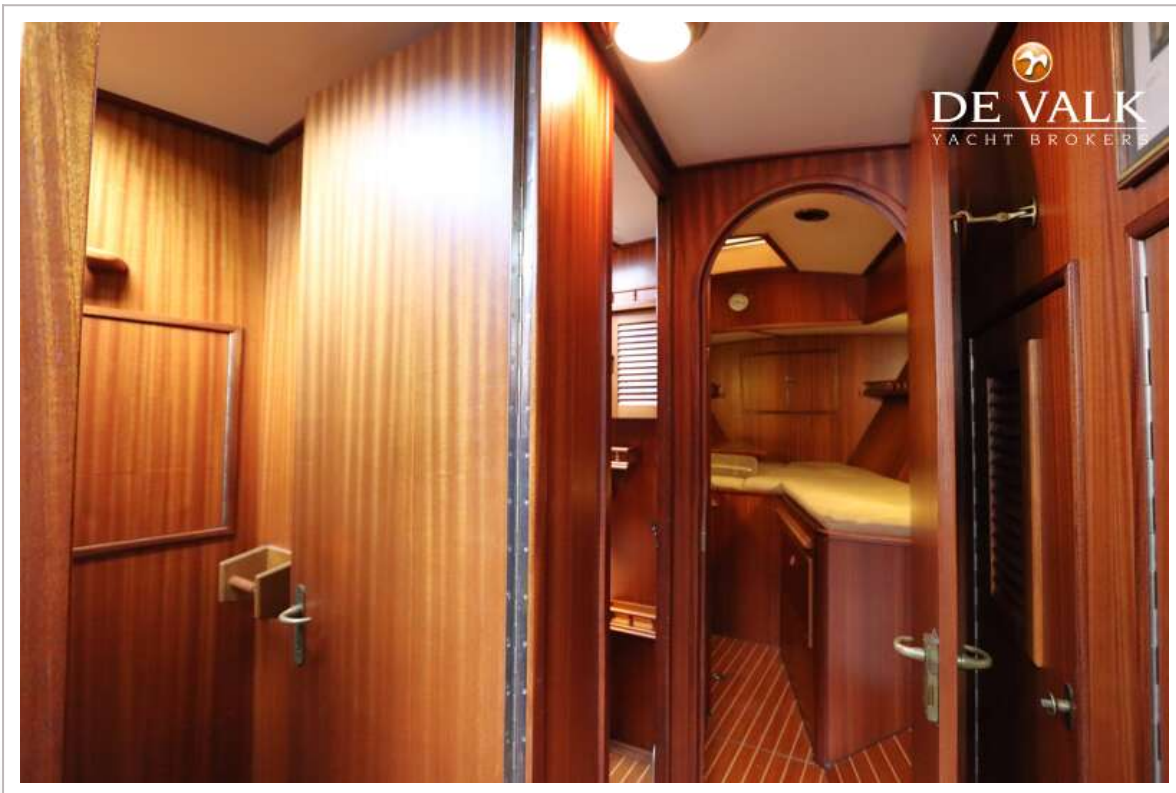
BEISTER CUSTOM 45



BEISTER CUSTOM 45



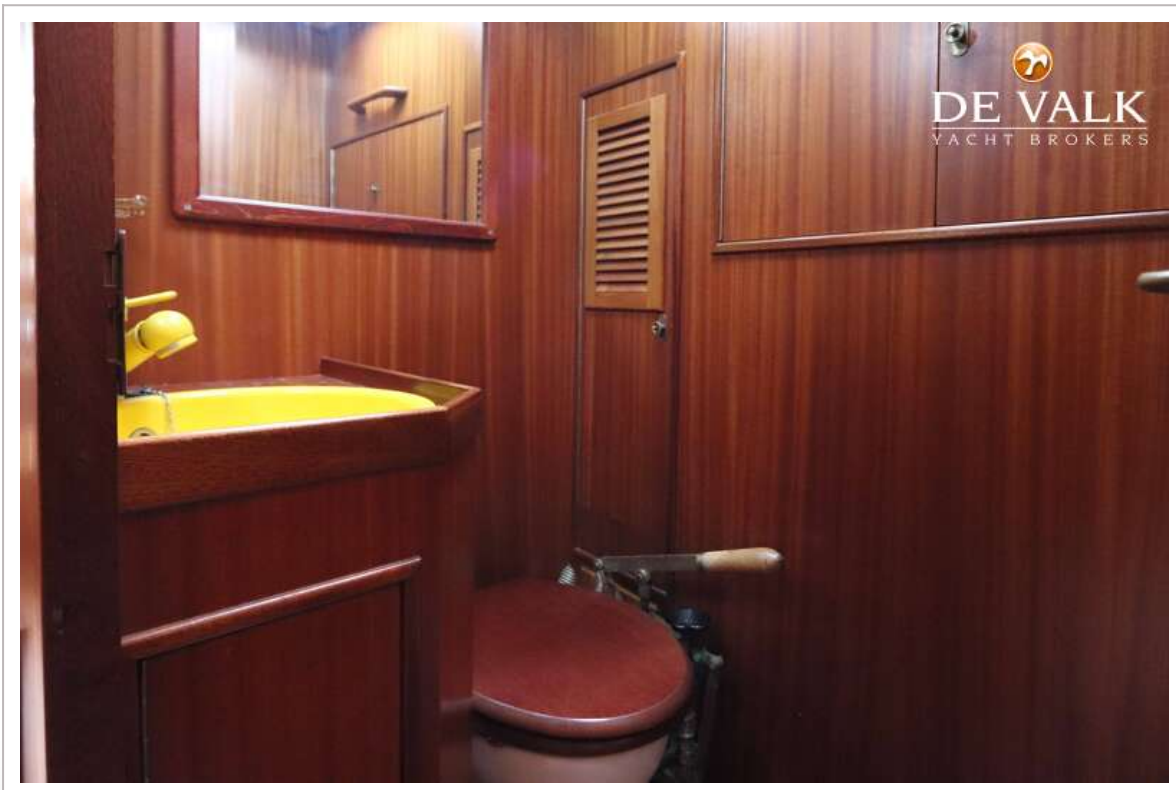
BEISTER CUSTOM 45



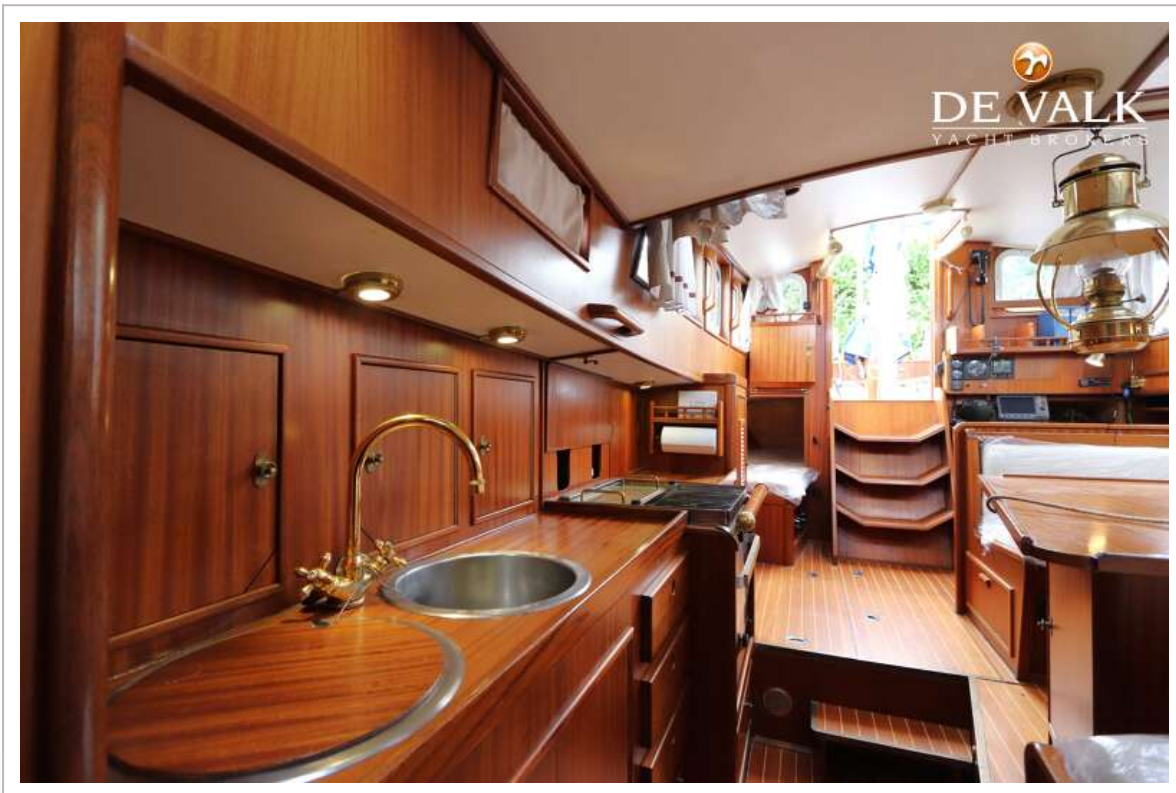
BEISTER CUSTOM 45



BEISTER CUSTOM 45



BEISTER CUSTOM 45



BEISTER CUSTOM 45



BEISTER CUSTOM 45

