



DE VALK  
YACHT BROKERS



## NORTH-LINE 42 WHEELHOUSE



DE VALK  
YACHT BROKERS

# NORTH-LINE 42 WHEELHOUSE

## BROKER'S COMMENTS

"A very nice Northline 42 Wheelhouse, built in 2022. This North Line is barely distinguishable from new and is very fully equipped. The polyester vessel features two Cummins main engines, a bow and stern thruster, trim tabs and an Onan generator. In addition, the vessel is CE-A classified. So this very seaworthy motor yacht is fully equipped and perfectly designed for long trips over the ocean, among others. In short, a great sailing boat with very good sailing characteristics. Come and view her at our sales office in Loosdrecht!"

## SPEZIFIKATIONEN

<b>Maße</b>	13,80 x 4,20 x 1,20 (m)	<b>Baumeister</b>	North-Line en Kuster Yachts
<b>Baujahr</b>	2022	<b>Kabinen</b>	2
<b>Material</b>	GFK	<b>Schlafplätze</b>	5
<b>Motor(en)</b>	2 x Cummins QSB 6.7 480 diesel	<b>Pk/Kw</b>	2 x 472 (pk), 347,39 (kw)
	VERKAUFT	<b>Liegeplatz</b>	beim Verkaufsburo

## KONTAKT

<b>Geschäftsstelle</b>	De Valk Loosdrecht	<b>Telefon.</b>	+31 35 582 90 30
<b>Adresse</b>	't Breukeleveense Meentje 6	<b>Fax</b>	+31 (0)35 582 90 39
	1231 LM Loosdrecht / Wijdmeren	<b>E-Mail -Adresse</b>	loosdrecht@devalk.nl
	The Netherlands		

## DISCLAIMER

Obwohl wir uns der Richtigkeit, Vollständigkeit und Aktualität unserer Informationen größte Sorgfalt widmen, können aus den Informationen keine Rechtsansprüche abgeleitet werden.



## GENERAL

<b>Modell</b>	NORTH-LINE 42 WHEELHOUSE
<b>Typ</b>	Motoryacht
<b>Rumpflänge (m)</b>	13,80
<b>Breite (m)</b>	4,20
<b>Tiefgang (m)</b>	1,20
<b>Durchfahrtshöhe (m)</b>	3,20
<b>Stehhöhe (m)</b>	2,00
<b>Baujahr</b>	2022
<b>Werft</b>	North-Line en Kuster Yachts
<b>Land</b>	Niederlande
<b>CE Norm</b>	A
<b>Rumpfmateriäl</b>	GFK
<b>Rumpffarbe</b>	Blau
<b>Material Aufbauten</b>	GFK
<b>Stossliste</b>	Gummi
<b>Deckmaterial</b>	GFK
<b>Deck Finish</b>	Teak 8mm massive teak
<b>Deck Finish Aufbauten</b>	Antirutsch Farbe
<b>Pflicht Bedeckung</b>	Teak 8mm massive teak
<b>Antifouling (Jahr)</b>	2022
<b>Fenster Einfassung</b>	Aluminium
<b>Fenster Material</b>	Doppelverglasung
<b>Decksluke</b>	ja
<b>Bullauge</b>	met horren
<b>Mast legbar</b>	hydraulik
<b>Treibstofftank (Liter)</b>	1050 +/-
<b>Treibstofftank 2 (Liter)</b>	1050 +/-
<b>Trinkwassertank (Liter)</b>	680 +/-
<b>Fäkaelien Tank (Liter)</b>	480 +/-
<b>Fäkaelien Tankablauf</b>	Deck Absaugstützen



<b>Radsteuerung</b>	hydraulik
<b>Innerhalb Steuerung</b>	ja
<b>Weitere Info</b>	ja

## UNTERKUNFT

<b>Kabinen</b>	2
<b>Kojen</b>	5
<b>Innen</b>	Eichen
<b>Fussboden</b>	Teak met essen bies
<b>Standhöhe Salon (m)</b>	2 +/-
<b>Heizung</b>	Diesel Heißluft Eberspracher
<b>Kartentisch</b>	ja
<b>Dinette</b>	ja
<b>Tür zum Cockpit</b>	ja
<b>Arbeitsfläche</b>	Corian
<b>Spülbecken</b>	Edelstahl
<b>Herd</b>	Induktion Siemens
<b>Mikrowelle/Backofen Kombi</b>	Panasonic
<b>Kuhlschrank</b>	ja
<b>Warmwasser System</b>	220V + Motor Boiler
<b>Wasserdruck System</b>	elektrisch
<b>Eignerkabine</b>	Doppelbett
<b>Länge Bett (m)</b>	2,10 +/-
<b>Kleiderschrank</b>	Regale
<b>Badezimmer</b>	getrennt
<b>Toilet</b>	gemeinsam
<b>Toilette System</b>	elektrisch Planus
<b>Dusche</b>	gemeinsam
<b>Gästekabine 1</b>	Doppelbett + Einzelbett
<b>Länge Bett (m)</b>	2,00 +/-



<b>Kleiderschrank</b>	Regale und hängend
<b>Toilette</b>	en suite
<b>Toilette System</b>	elektrisch Planus
<b>Waschmaschine/Trockner Kombi</b>	Samsung 8kg
<b>Weitere Info</b>	ja

## MOTOR(EN)

<b>Motoranzahl</b>	2
<b>Marke</b>	Cummins
<b>Typ</b>	QSB 6.7 480
<b>PS</b>	472
<b>kW</b>	347.39
<b>Kraftstoffart</b>	Diesel
<b>Höchstgeschwindigkeit (Kn)</b>	28
<b>Marschgeschwindigkeit (Kn)</b>	18
<b>Motorstunden</b>	PS: 214 SB: 214
<b>Kühlungssystem Motor</b>	indirekte Wärmetauscher
<b>Antrieb</b>	Schraubenwelle
<b>Motor bedienung</b>	elektrisch
<b>Bugschraube</b>	elektrisch MaxPower 120kgf
<b>Heckschraube</b>	elektrisch MaxPower 120kgf
<b>Exhaust</b>	wassergekühlt
<b>Propeller Typ</b>	fest
<b>Propellerblätter</b>	5 blades
<b>Material Propellerwelle</b>	Edelstahl
<b>Hand Bilgenpumpe</b>	ja
<b>Elektrische Bilgenpumpe</b>	ja
<b>Elektrische Anlage</b>	12V/24V/230V
<b>Generator</b>	Nassauspuff Onan 7 KVa
<b>Betriebstunden Generator</b>	40.4
<b>Starterbatterie</b>	ja



<b>Versorgungsbatterie</b>	ja
<b>Batterie Monitor</b>	Victron
<b>Batterie Ladegerat</b>	2x Victron Blue Smart Charger 12V/15A
<b>Umwandler</b>	Victron Quattro Combilader 24/5000/120
<b>Landstrom</b>	mit Kabel
<b>Trimklappen</b>	Hydraulic
<b>Weitere Info</b>	ja

## NAVIGATION

<b>Kompass</b>	ja
<b>Tiefenanziege/Logge</b>	On Raymarine Displays
<b>Windlupe anzeige</b>	ja
<b>UKW</b>	2x Raymarine
<b>Autopilot</b>	Raymarine
<b>Ruderwinkel Anzeige</b>	On Autopilot
<b>Radar</b>	Quatum 2 Doppler via Raymarine displays
<b>Plotter/GPS</b>	2 x Raymarine Axiom Display 15,6â€
<b>Navigation Beleuchtung</b>	ja
<b>Suchscheinwerfer</b>	Manual

## AUSRÜSTUNG

<b>Cockpit Polster</b>	ja
<b>Badeplattform</b>	RVS with teak inlay
<b>Heckdusche</b>	ja
<b>Anker</b>	RVS
<b>Ankerkette</b>	ja
<b>Ankerwinde</b>	elektrisch Loffrans
<b>Deckwasche</b>	ja
<b>See Reling</b>	Edelstahl



<b>Zupackenschiene (aufbauen)</b>	Edelstahl
<b>Seiten-Einstieg Seereling</b>	ja
<b>Leinenschneider</b>	ja
<b>Scheibenwischer</b>	3x
<b>Horn</b>	Luftdruck
<b>Fenderkissen</b>	ja
<b>Festmacher</b>	ja
<b>Radio</b>	Hertz HMR 10D



# NORTH-LINE 42 WHEELHOUSE





# NORTH-LINE 42 WHEELHOUSE



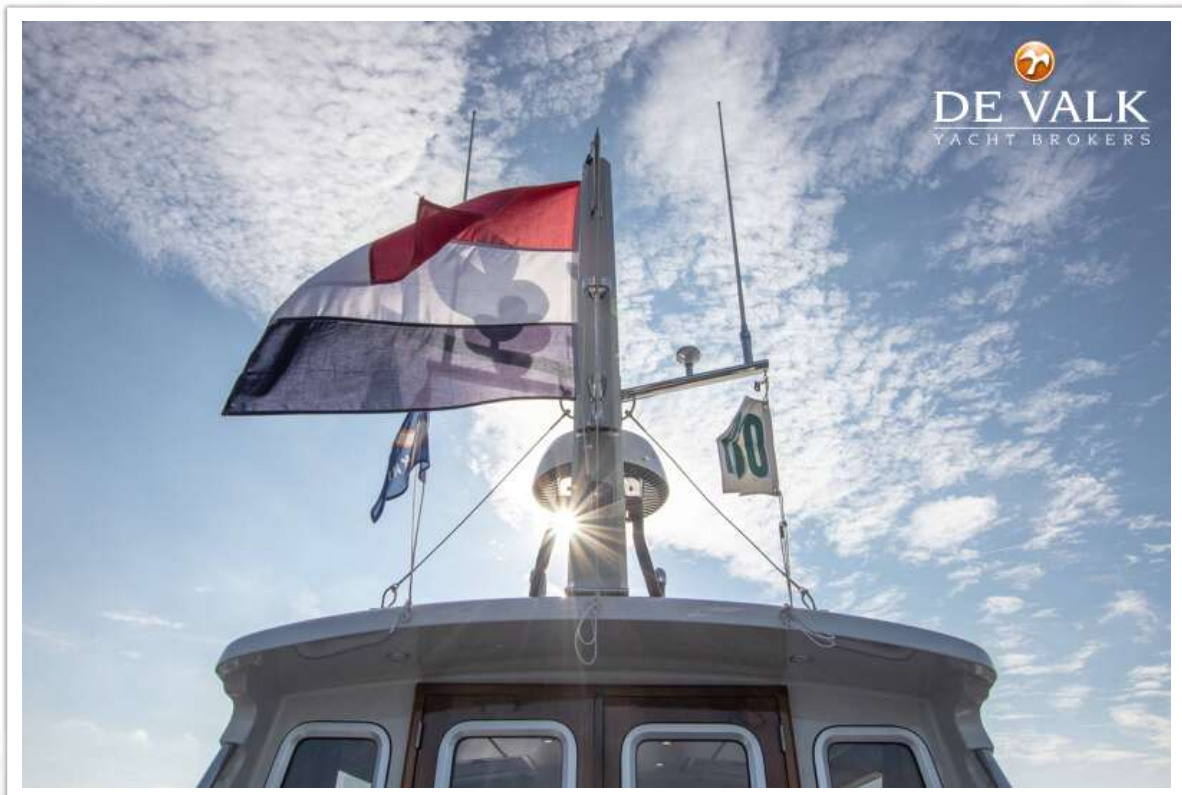
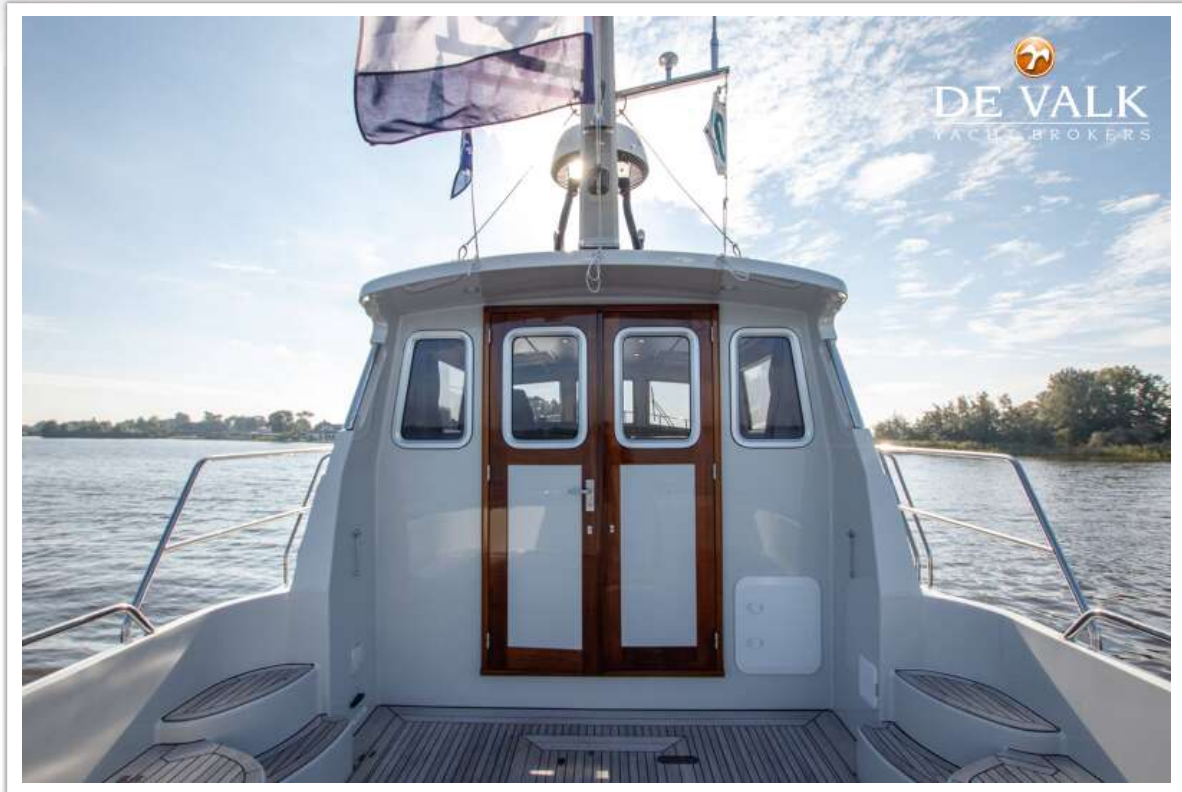
# NORTH-LINE 42 WHEELHOUSE



# NORTH-LINE 42 WHEELHOUSE



# NORTH-LINE 42 WHEELHOUSE



# NORTH-LINE 42 WHEELHOUSE



# NORTH-LINE 42 WHEELHOUSE



# NORTH-LINE 42 WHEELHOUSE

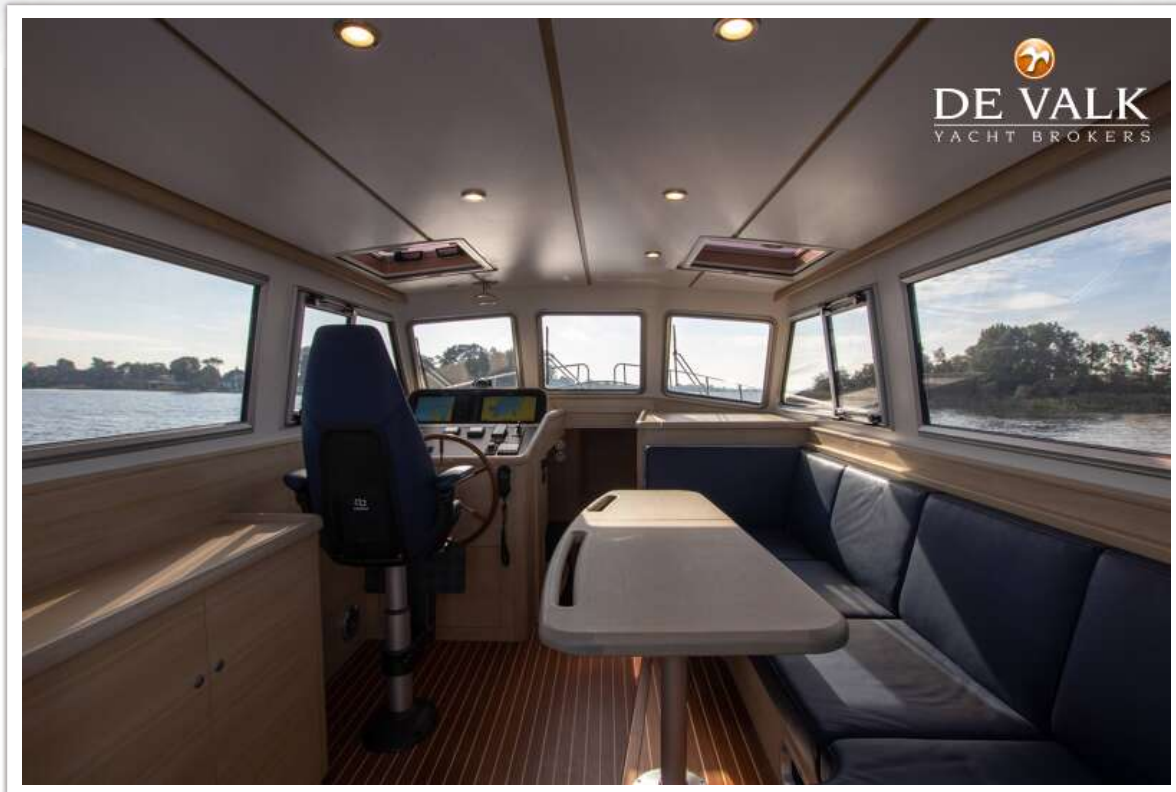


# NORTH-LINE 42 WHEELHOUSE





# NORTH-LINE 42 WHEELHOUSE



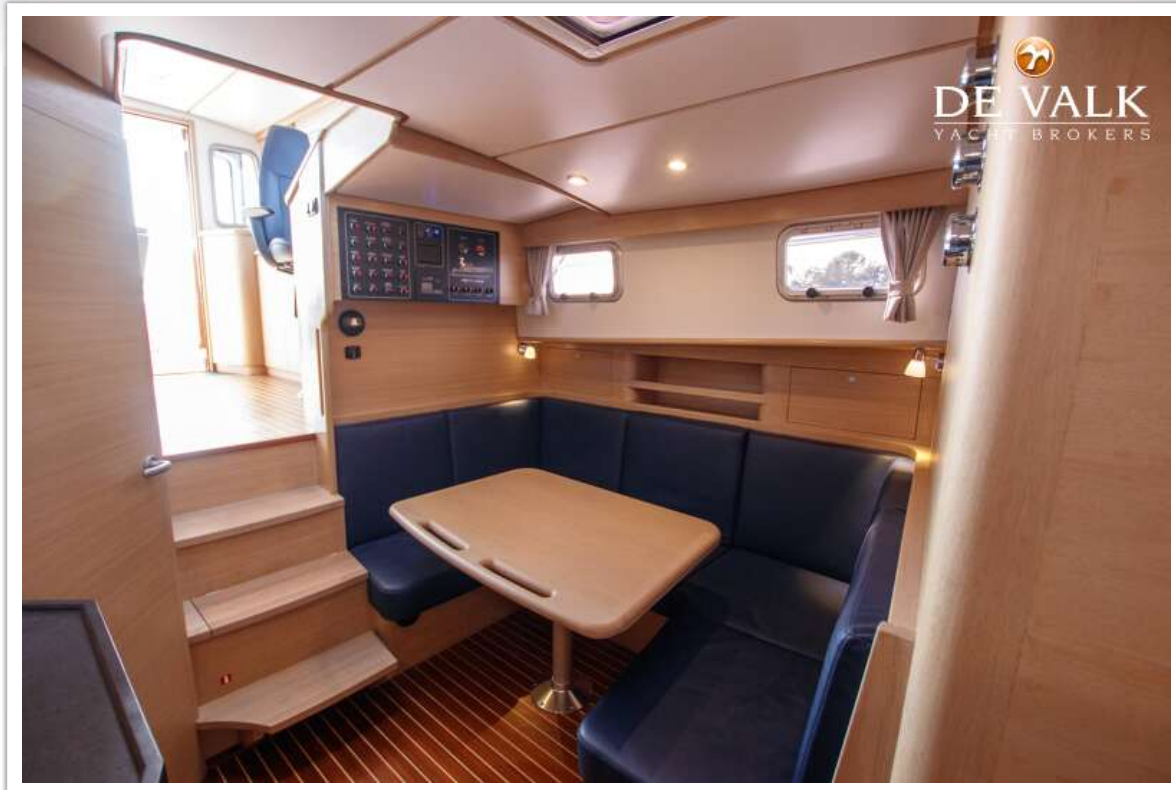
# NORTH-LINE 42 WHEELHOUSE



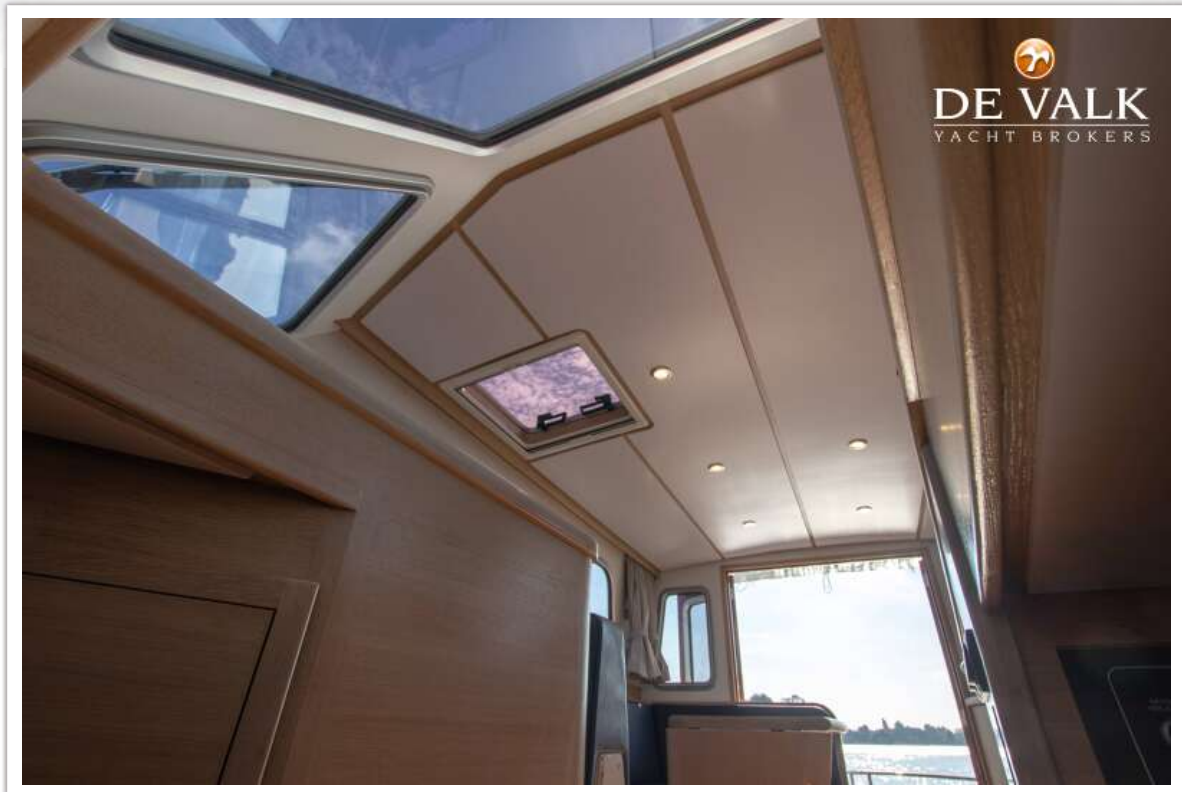
# NORTH-LINE 42 WHEELHOUSE



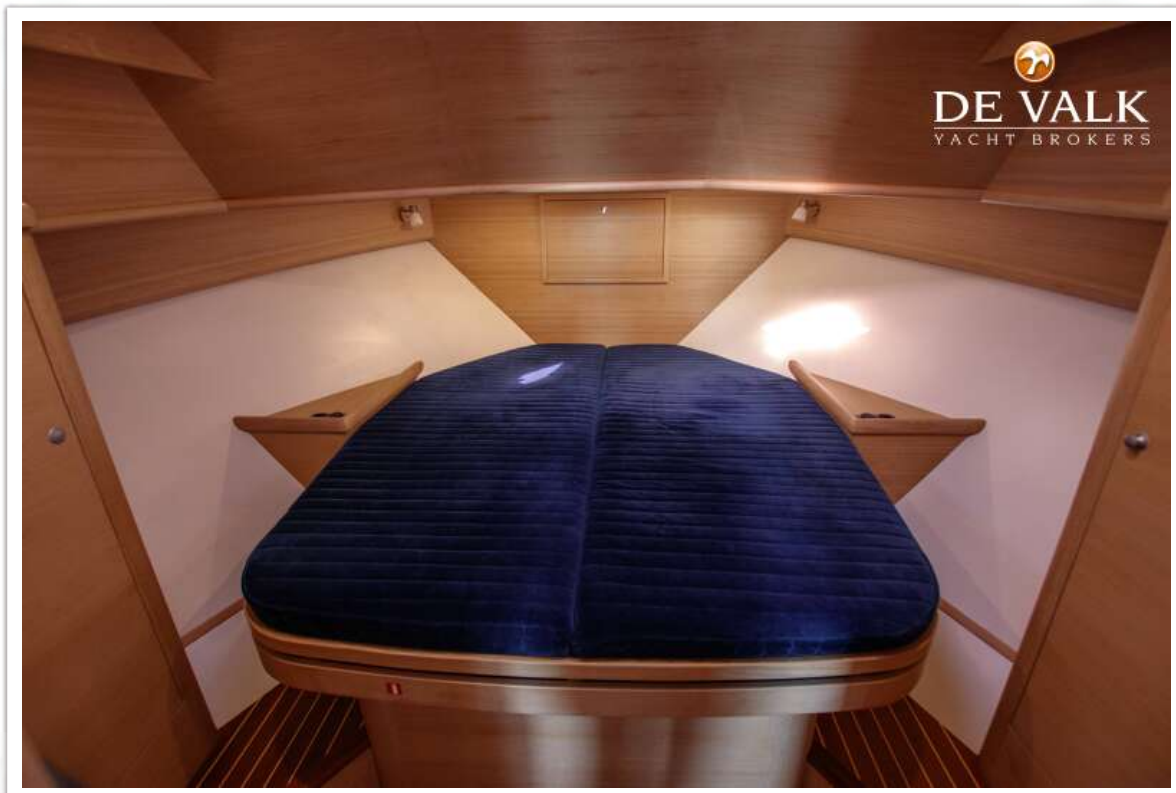
# NORTH-LINE 42 WHEELHOUSE



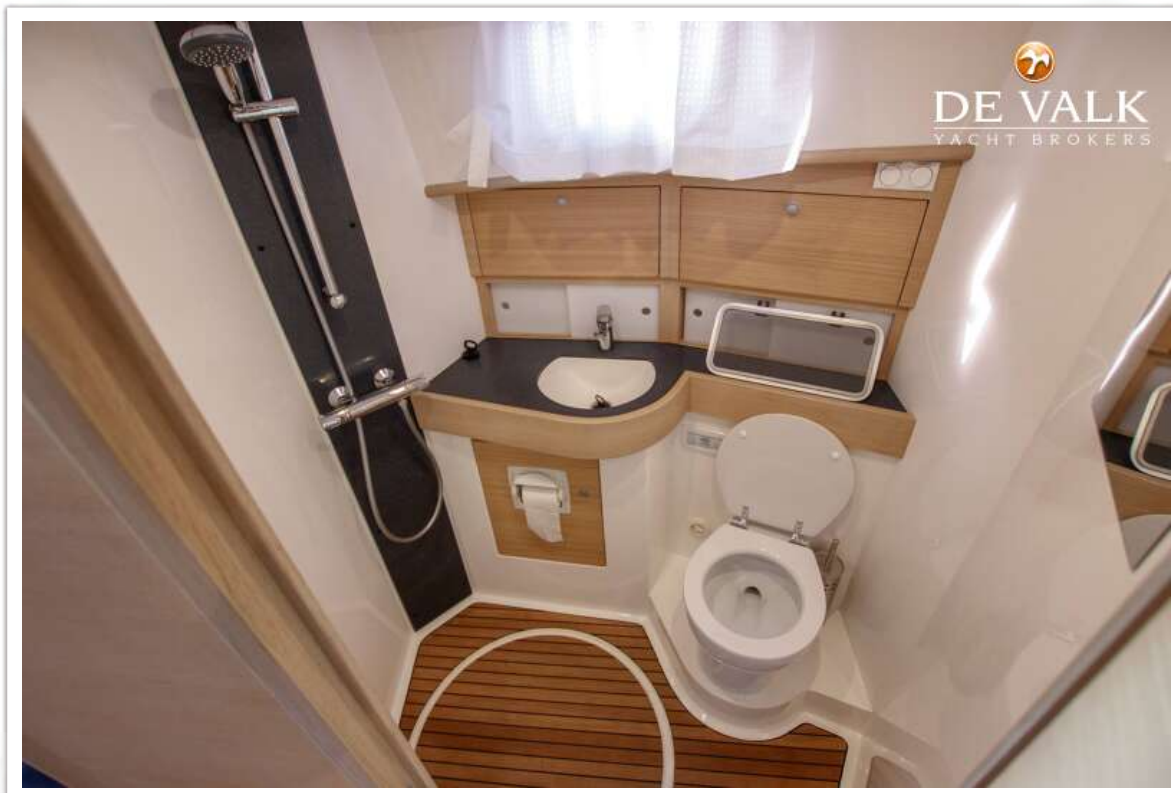
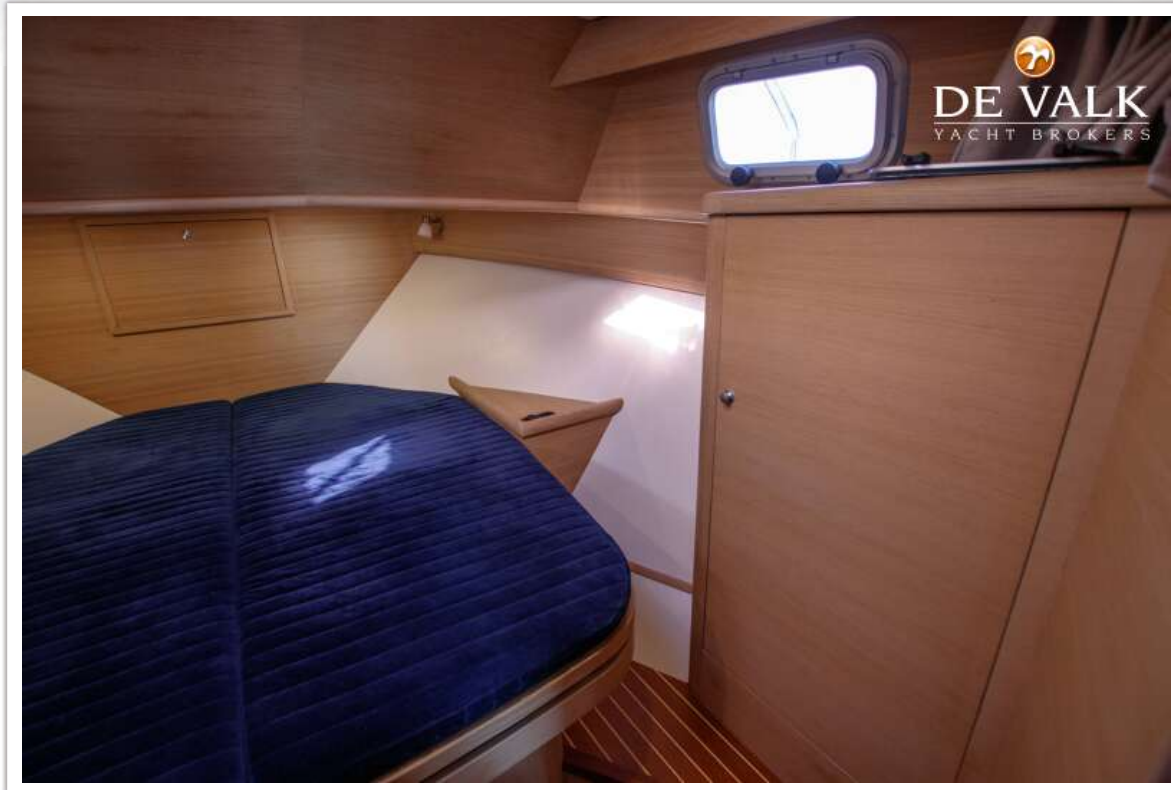
# NORTH-LINE 42 WHEELHOUSE



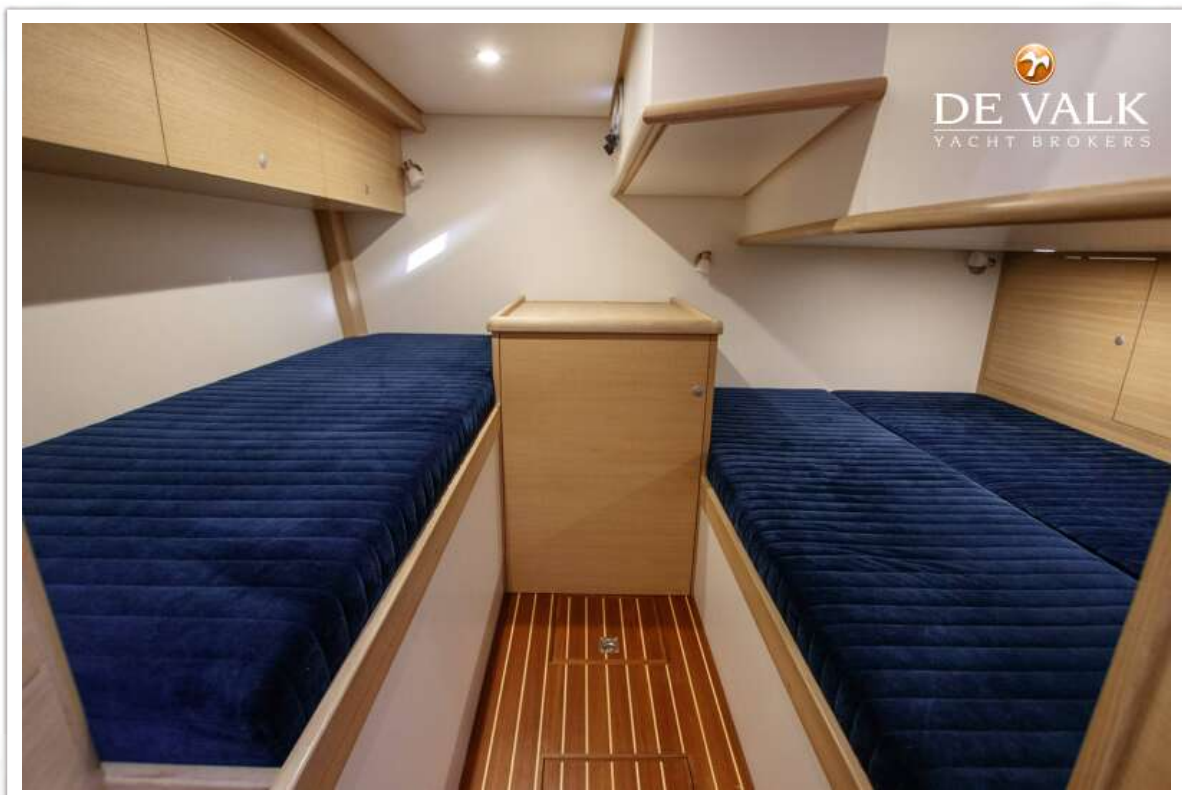
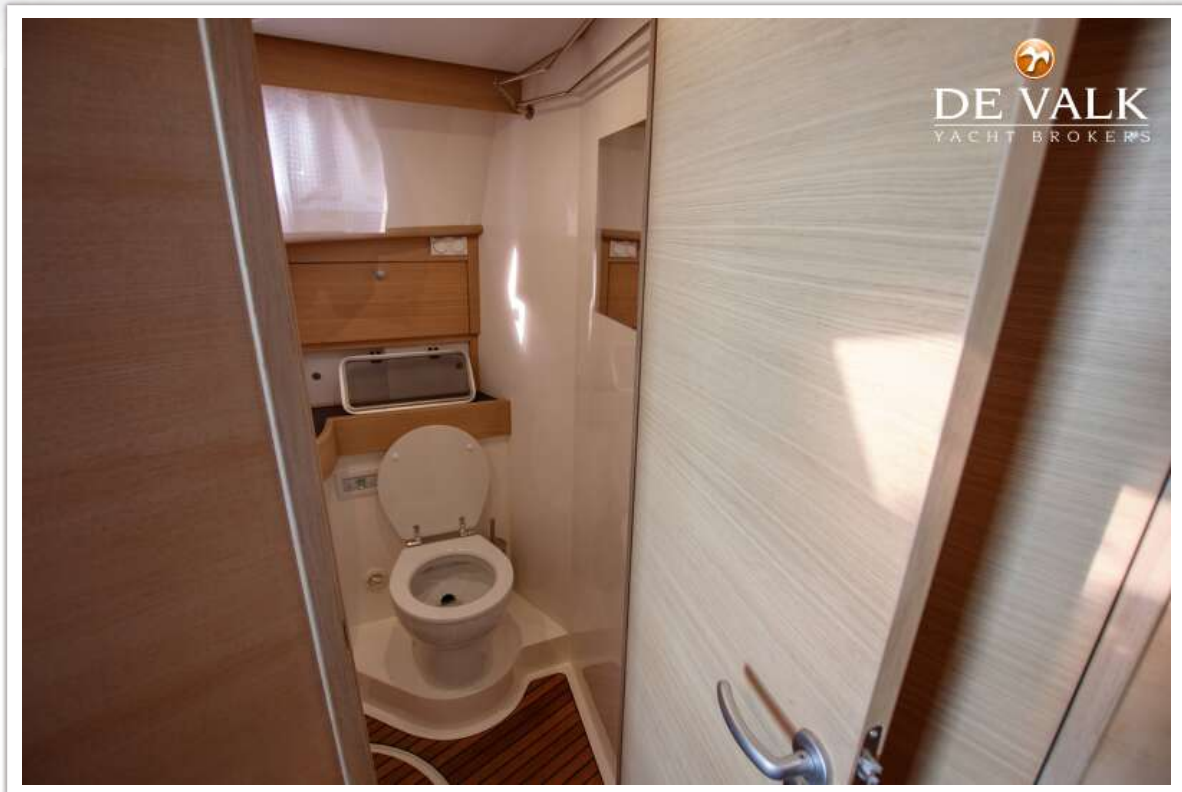
# NORTH-LINE 42 WHEELHOUSE



# NORTH-LINE 42 WHEELHOUSE

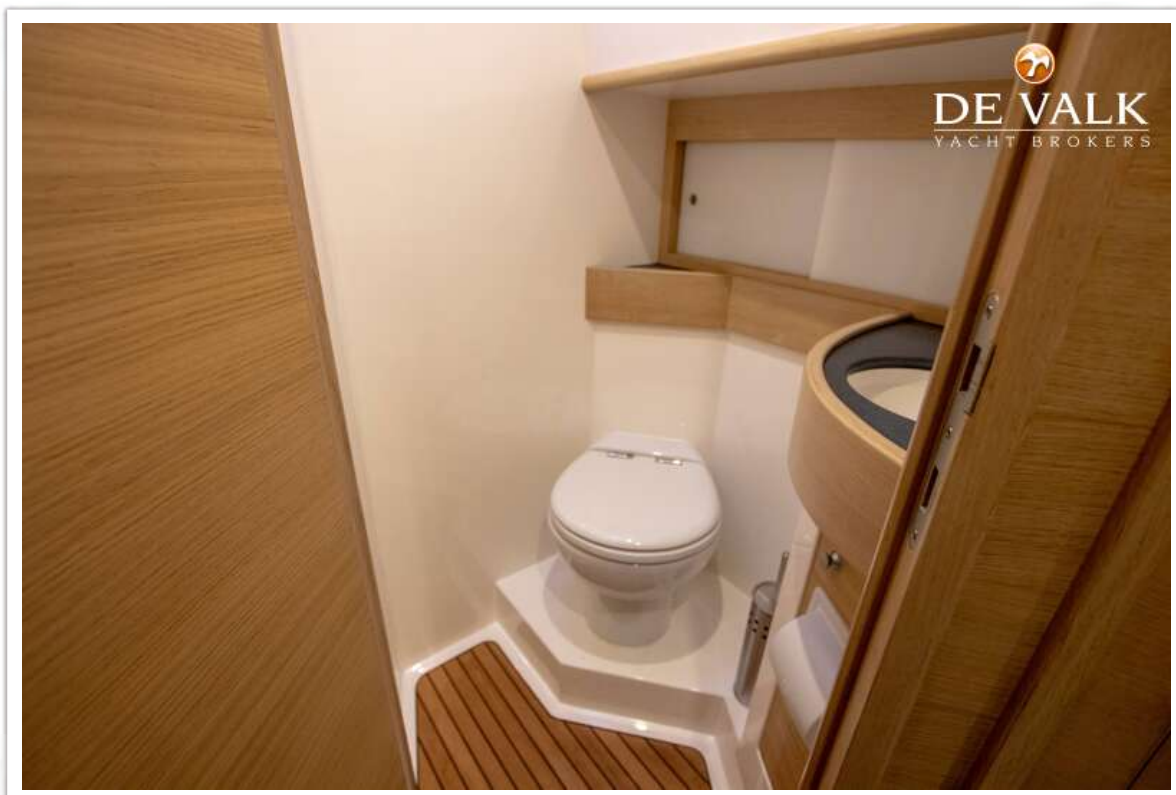


# NORTH-LINE 42 WHEELHOUSE

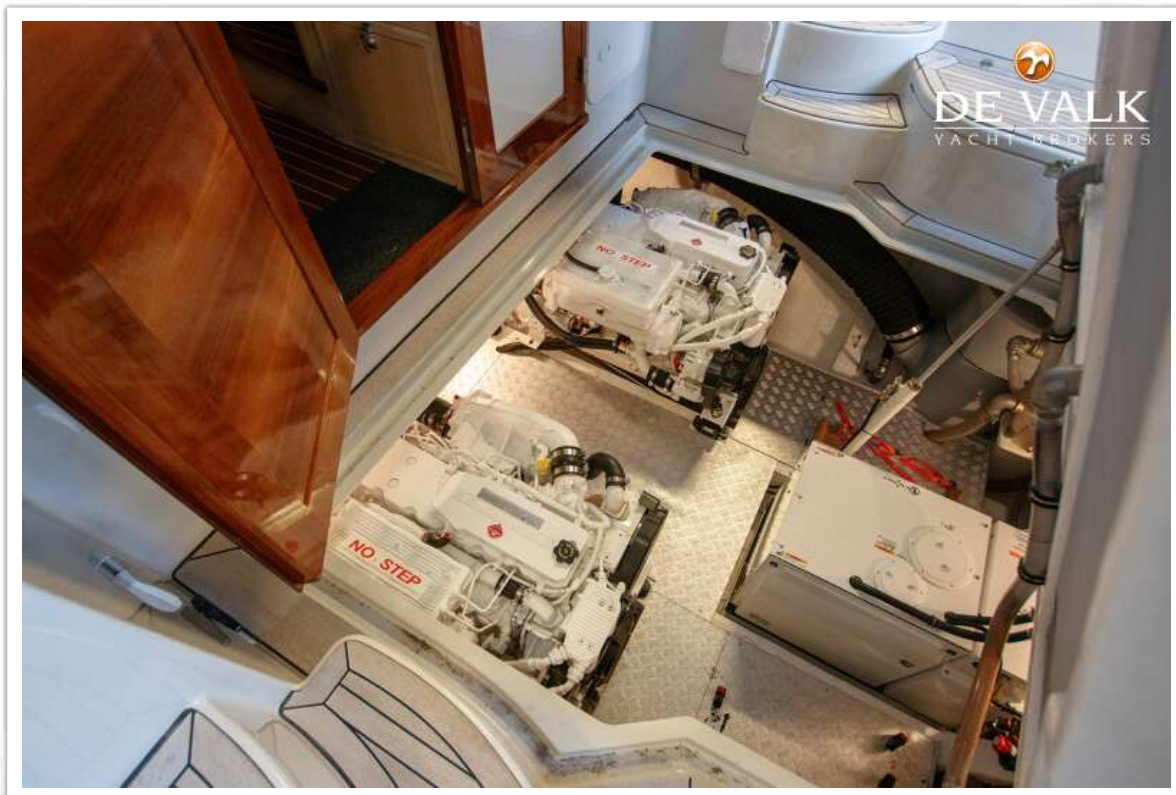




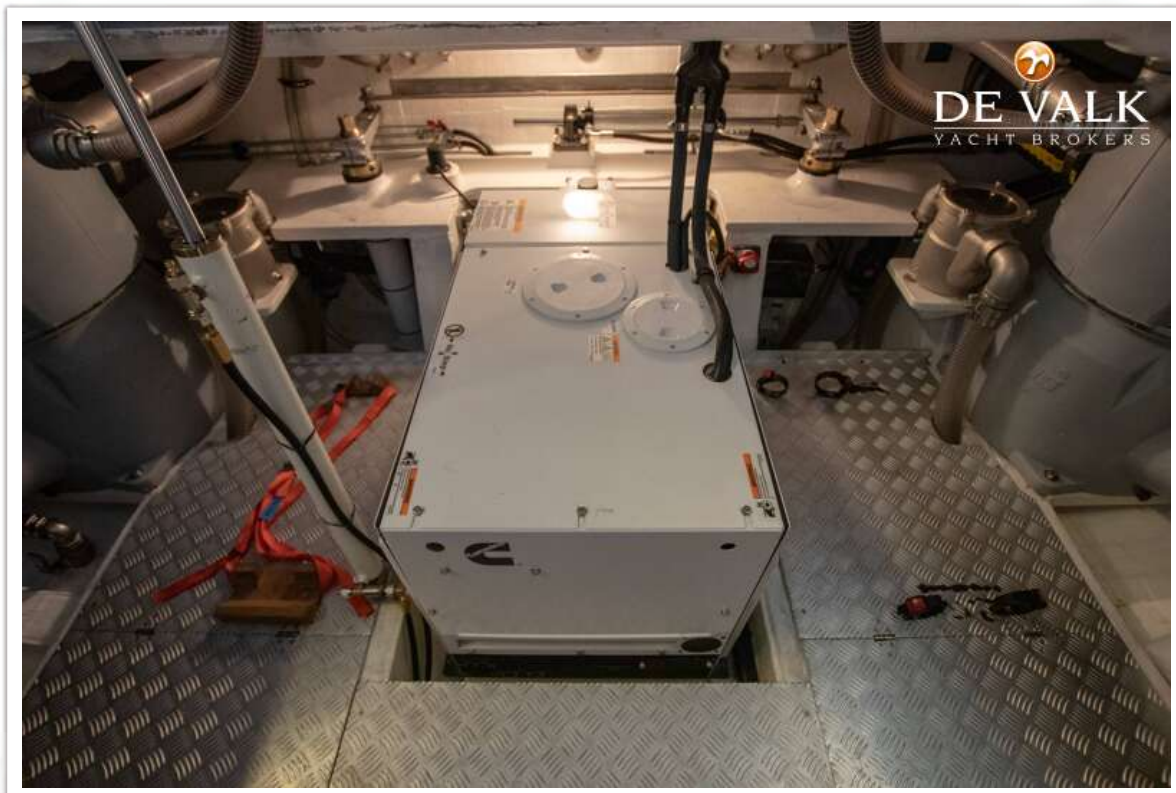
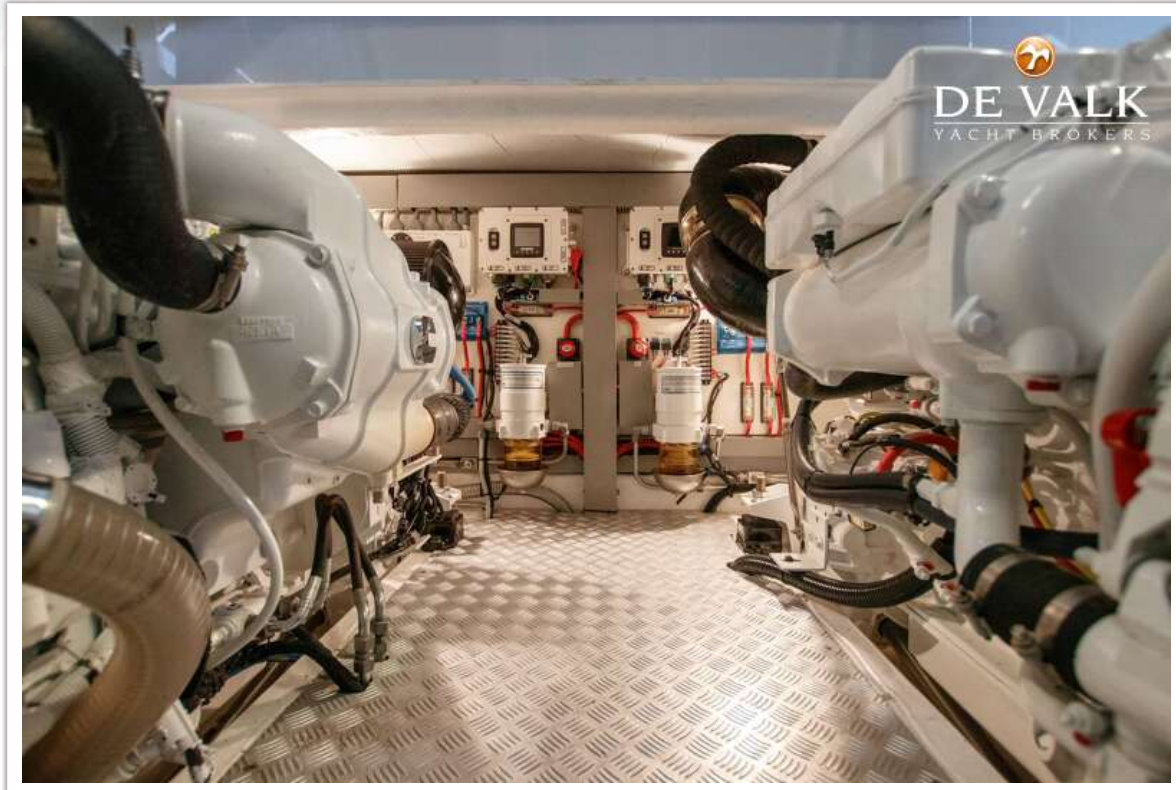
# NORTH-LINE 42 WHEELHOUSE



# NORTH-LINE 42 WHEELHOUSE



# NORTH-LINE 42 WHEELHOUSE



# NORTH-LINE 42 WHEELHOUSE

