



DE VALK  
YACHT BROKERS



CATALINA 42 MKII



DE VALK  
YACHT BROKERS

# CATALINA 42 MKII

## BROKER'S COMMENTS

"Conceived as the ultimate Catalina, the 42 interprets the needs and desires expressed by many sailors considering a yacht in the over-forty-foot class. First among these requirements are speed under sail and the easy predictable handling characteristics. An important consideration for many cruising sailors is the ability to realize the boat's performance potential under sail with a short-handed crew. Now ready to be admired and inspected 6 days a week in our salesharbour at Hindeloopen."

## SPEZIFIKATIONEN

<b>Maße</b>	12,75 x 4,22 x 1,50 (m)	<b>Baumeister</b>	Catalina Yachts
<b>Baujahr</b>	2000	<b>Kabinen</b>	3
<b>Material</b>	GFK	<b>Schlafplätze</b>	6
<b>Motor(en)</b>	1 x Yanmar 4JH-2BE diesel	<b>Pk/Kw</b>	50 (pk), 36,75 (kw)
	VERKAUFT	<b>Liegeplatz</b>	beim Verkaufsburo

## KONTAKT

<b>Geschäftsstelle</b>	De Valk Hindeloopen	<b>Telefon.</b>	+31 514 52 40 00
<b>Adresse</b>	Oosterstrand 1	<b>Fax</b>	+31 (0)514 52 40 09
	8713 JS Hindeloopen	<b>E-Mail -Adresse</b>	hindeloopen@devalk.nl
	The Netherlands		

## DISCLAIMER

Obwohl wir uns der Richtigkeit, Vollständigkeit und Aktualität unserer Informationen größte Sorgfalt widmen, können aus den Informationen keine Rechtsansprüche abgeleitet werden.



## GENERAL

<b>Modell</b>	CATALINA 42 MKII
<b>Typ</b>	Segelyacht
<b>Rumpflänge (m)</b>	12,75
<b>Wasserlinienlänge (m)</b>	10,97
<b>Breite (m)</b>	4,22
<b>Tiefgang (m)</b>	1,50
<b>Durchfahrtshöhe (m)</b>	19,50
<b>Stehhöhe (m)</b>	2,04
<b>Baujahr</b>	2000
<b>Werft</b>	Catalina Yachts
<b>Land</b>	Vereinigte Staaten
<b>Entwerfer</b>	Butler/Douglas
<b>Gewicht (t)</b>	9,5
<b>Ballast (Ton)</b>	Blei 3,775
<b>CE Norm</b>	A
<b>Rumpfmateri al</b>	GFK
<b>Rumpffarbe</b>	Weiß
<b>Rumpfform</b>	Rundspant
<b>Art Kiel</b>	Flugelkiel
<b>Material Aufbauten</b>	GFK
<b>Stossliste</b>	Aluminium
<b>Deckmaterial</b>	GFK
<b>Deck Finish</b>	Antirutsch Belag
<b>Deck Finish Aufbauten</b>	Antirutsch Belag
<b>Pflicht Bedeckung</b>	Antirutsch Belag
<b>Antifouling (Jahr)</b>	5-2024
<b>Fenster Einfassung</b>	Aluminium
<b>Fenster Material</b>	Polycarbonat
<b>Decksluke</b>	5
<b>Bullauge</b>	Aluminium



<b>Treibstofftank (Liter)</b>	Aluminium 150
<b>Füllstandsanzeige (Treibstofftank)</b>	ja
<b>Trinkwassertank (Liter)</b>	Kunststoff 4 tanks total of 450
<b>Fäkaelien Tank (Liter)</b>	2 tanks - total 152
<b>Füllstandsanzeige (Fakaelientank)</b>	2x
<b>Fäkaelien Tankablauf</b>	Deck Verbindung + Pumpe
<b>Radsteuerung</b>	Kabelsteuerung Edson
<b>Not-Pinne</b>	ja

## UNTERKUNFT

<b>Kabinen</b>	3
<b>Kojen</b>	6
<b>Innen</b>	Teak
<b>Fussboden</b>	Teak und Holly
<b>Offenen Cockpit</b>	ja
<b>Salon</b>	ja
<b>Standhöhe Salon (m)</b>	2,04
<b>Heizung</b>	Diesel Heißluft 2022
<b>Kartentisch</b>	ja
<b>Achterkabine</b>	ja
<b>Kombüse</b>	ja
<b>Arbeitsfläche</b>	Kunststoff
<b>Spülbecken</b>	Edelstahl 2x
<b>Herd</b>	Gas Princess 3 burner
<b>Ofen</b>	ja
<b>Kuhlschrank</b>	2023 Isotherm
<b>Wasserdruck System</b>	elektrisch
<b>Eignerkabine</b>	Doppelbett Front
<b>Länge Bett (m)</b>	2,00 width 1,41headroom- 1.00m feat room
<b>Kleiderschrank</b>	hängend/Schublad/Regale



<b>Badezimmer</b>	en suite
<b>Toilet</b>	ja
<b>Toilette System</b>	handbetrieb
<b>Handwaschbecken</b>	ja
<b>Dusche</b>	ja
<b>Gästekabine 1</b>	Doppelbett
<b>Länge Bett (m)</b>	2,10
<b>Kleiderschrank</b>	Regale und hängend
<b>Gästekabine 2</b>	Doppelbett
<b>Länge Bett (m)</b>	2,10
<b>Kleiderschrank</b>	Regale und hängend
<b>Badezimmer</b>	gemeinsam
<b>Toilette</b>	ja
<b>Toilette System</b>	handbetrieb
<b>Handwaschbecken</b>	ja
<b>Dusche</b>	ja

## MOTOR(EN)

<b>Motoranzahl</b>	1
<b>Marke</b>	Yanmar
<b>Typ</b>	4JH-2BE
<b>PS</b>	50
<b>kW</b>	36.75
<b>Kraftstoffart</b>	Diesel
<b>Installiert im Jahr</b>	2000
<b>Höchstgeschwindigkeit (Kn)</b>	7
<b>Marschgeschwindigkeit (Kn)</b>	6
<b>Verbrauch (l/h)</b>	3
<b>Reichweite (nm)</b>	450
<b>Motorstunden</b>	1488
<b>Kühlungssystem Motor</b>	indirekte Wärmetauscher



<b>Antrieb</b>	Schraubenwelle
<b>Saildrive Dichtung</b>	2021
<b>Motor bedienung</b>	Seilzug Kabel
<b>Gewende getriebe</b>	mechanisch new oil 2024
<b>Exhaust</b>	wassergekühlt
<b>Propeller Typ</b>	fest
<b>Propellerblätter</b>	3
<b>Material Propellerwelle</b>	Edelstahl
<b>Propellerwelle schmierung</b>	Wasser
<b>Hand Bilgenpumpe</b>	ja
<b>Elektrische Bilgenpumpe</b>	ja
<b>Bilge Alarm</b>	ja
<b>Elektrische Anlage</b>	12 / 220 V
<b>Batterien</b>	2024 3x 180Ah
<b>Batterie Ladegerat</b>	Victron 12v 50A Phoenix (2014)
<b>Umwandler</b>	2023 Mastervolt 2000w
<b>Solar panele</b>	2024, 2x 178watt
<b>Landstrom</b>	mit Kabel

## NAVIGATION

<b>Kompass</b>	Ritchie
<b>Tiefenanzeige</b>	Raytheon ST60 TRIDATA
<b>Logge</b>	Raytheon ST60 TRIDATA
<b>Windlupe anzeige</b>	Raytheon ST60 WIND
<b>UKW</b>	Horizon GX 1800E
<b>Portabel UKW</b>	ja
<b>Autopilot</b>	Raytheon ST6000+
<b>Ruderwinkel Anzeige</b>	on autopilot
<b>GPS</b>	Autohelm GPS
<b>Plotter/GPS</b>	2019 Raymarine Axiom 7"



<b>Radar/GPS/Plotter</b>	ja
<b>Elektronische Kart(en)</b>	2023/2024 Navionics
<b>AIS Transceiver</b>	Wheaterdock 2020

## AUSRÜSTUNG

<b>Spritzverdeck mit Griffbügel</b>	ja
<b>Kuchenbude</b>	ja
<b>Cockpit Polster</b>	ja
<b>Cockpit Tisch</b>	ja
<b>Badeplattform</b>	ja
<b>Badeleiter</b>	Edelstahl
<b>Heckdusche</b>	ja
<b>Anker</b>	CQR Pflugschar 2023 Rocna
<b>Ankerkette</b>	30m + 60m leadline
<b>Ankerwinde</b>	elektrisch
<b>Deckwasche</b>	ja
<b>Beiboot</b>	aufblasbar Suzumar 300
<b>Ausserborder</b>	Mercury 4HP
<b>Ausserborder Halterung</b>	ja
<b>Davits</b>	ja
<b>See Reling</b>	Draht/Seil
<b>Zupackenschiene (aufbauen)</b>	Edelstahl
<b>Seiten-Einstieg Seereling</b>	ja
<b>Heckkorb</b>	ja
<b>Bugkorb</b>	ja
<b>Rettungsinsel (Pers)</b>	Container 6
<b>Schwimvesten</b>	4
<b>Rettungsboje</b>	ja
<b>Sicherheitsleine auf Deck</b>	ja
<b>Leinenschneider</b>	ja



<b>Radar Reflektor</b>	ja
<b>Fenderkissen</b>	ja
<b>Festmacher</b>	ja
<b>Radio-CD Spieler</b>	Kenwood
<b>Lautsprecher im Salon</b>	ja
<b>Uhr - Barometer</b>	ja
<b>Feuerloscher</b>	ja

## TAKELWERK

<b>Rig</b>	Sloop
<b>Stehendes Gut</b>	Drahtseil Prof. inspected 2021 june
<b>Marke Mast</b>	Sparcraft
<b>Material Mast</b>	Aluminium
<b>Salings</b>	2 pair
<b>Durchgehende Mast</b>	ja
<b>Großsegel</b>	2023 33,6 m <sup>2</sup>
<b>Großsegel-Persenning</b>	ja
<b>Latten traveller</b>	ja
<b>Durchelatted großsegel</b>	ja
<b>Hohes Aspekt</b>	2021 june
<b>Genua</b>	ja
<b>Genua III</b>	130% - 54,7 m <sup>2</sup>
<b>Rollreffanlage</b>	ja
<b>Reff Vorrichtung</b>	Schnell-1-Lein-Reffsystem
<b>Achterstag Spanner</b>	ja
<b>Baumniederhohler</b>	Gasdruckfeder
<b>Genua Schotwischen</b>	Lewmar ST 54
<b>Fall Wischen</b>	Lewmar ST 40
<b>Wisch Schonbezug</b>	ja



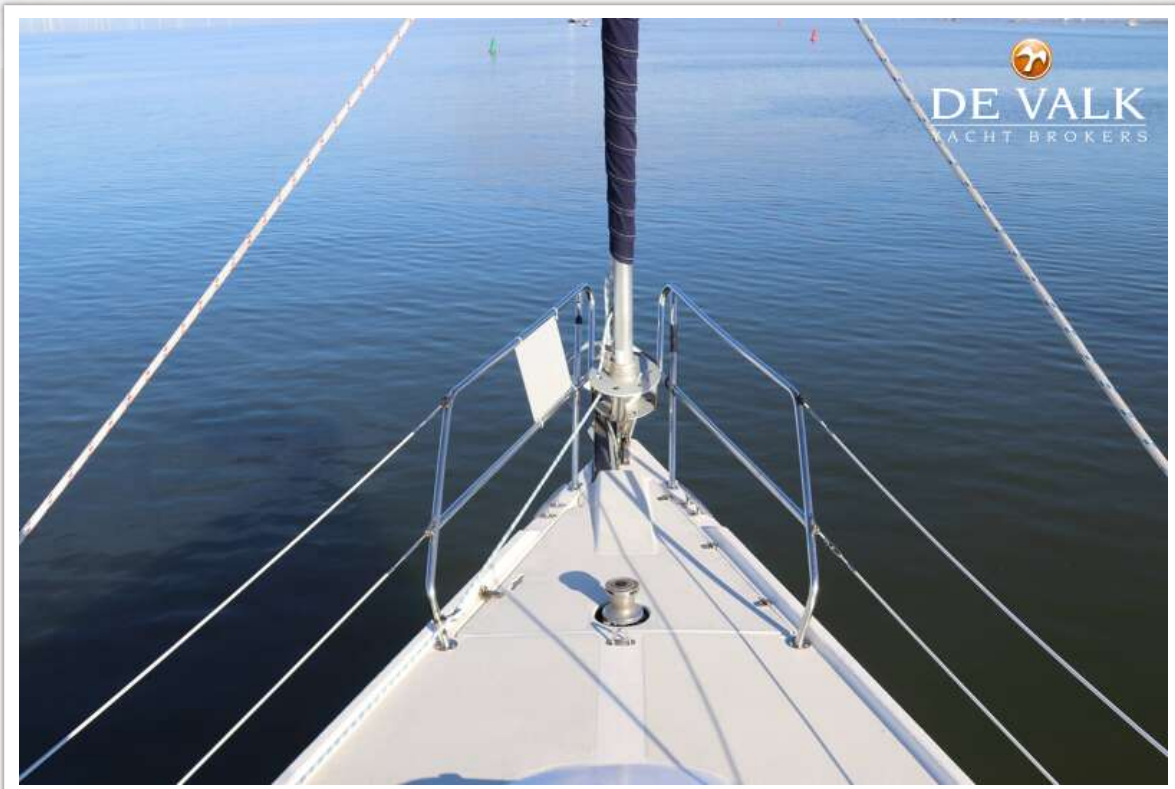




CATALINA 42 MKII



CATALINA 42 MKII



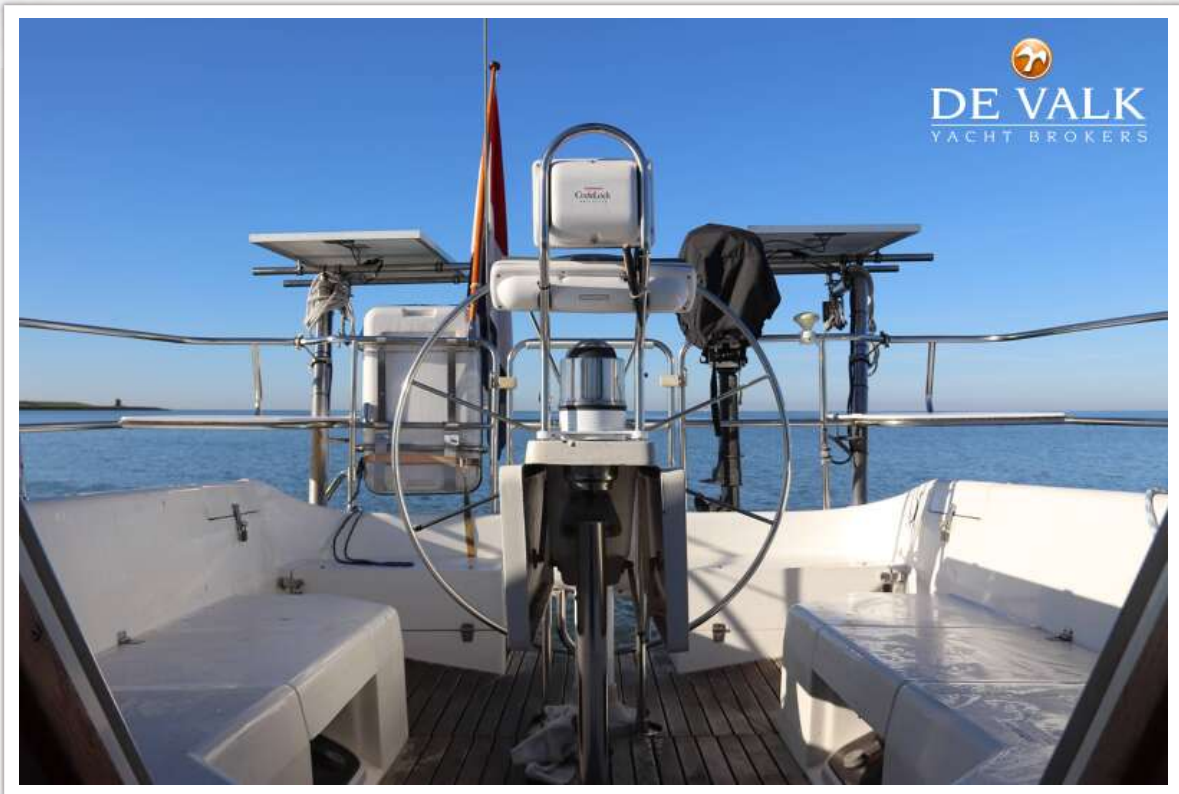
# CATALINA 42 MKII



CATALINA 42 MKII



CATALINA 42 MKII



# CATALINA 42 MKII



# CATALINA 42 MKII





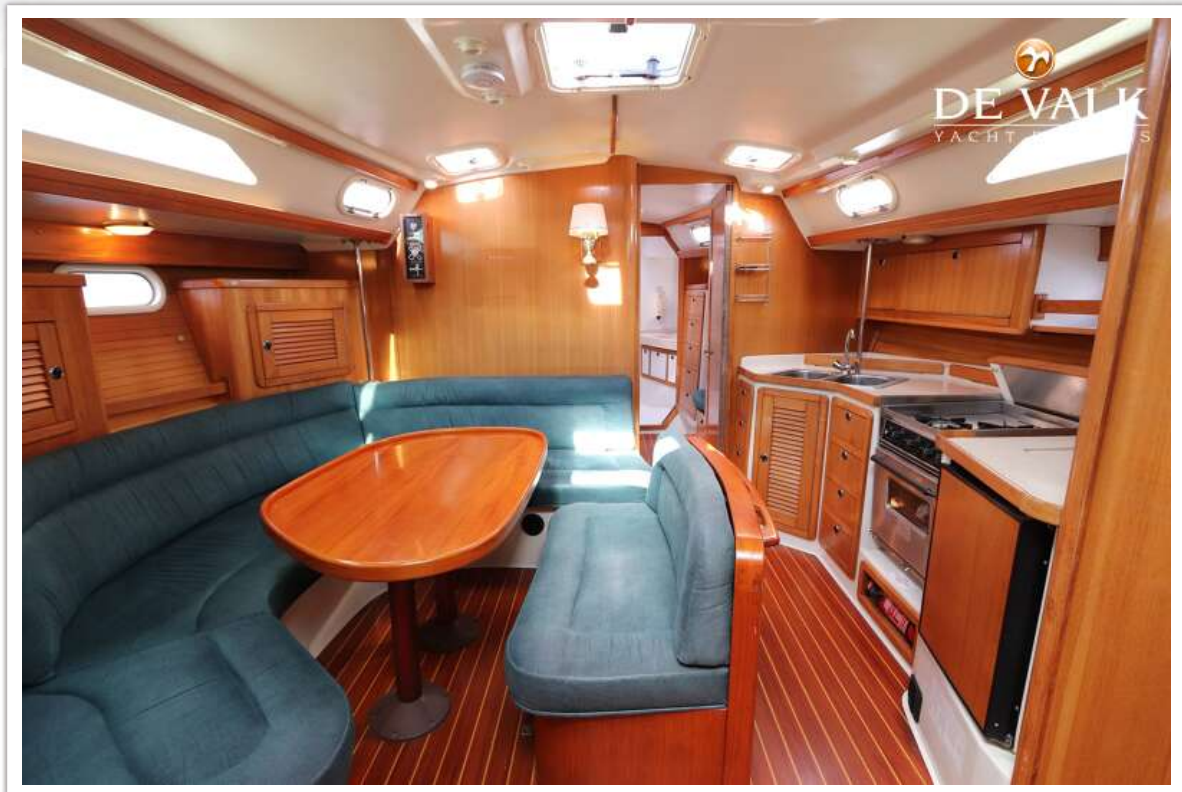
CATALINA 42 MKII



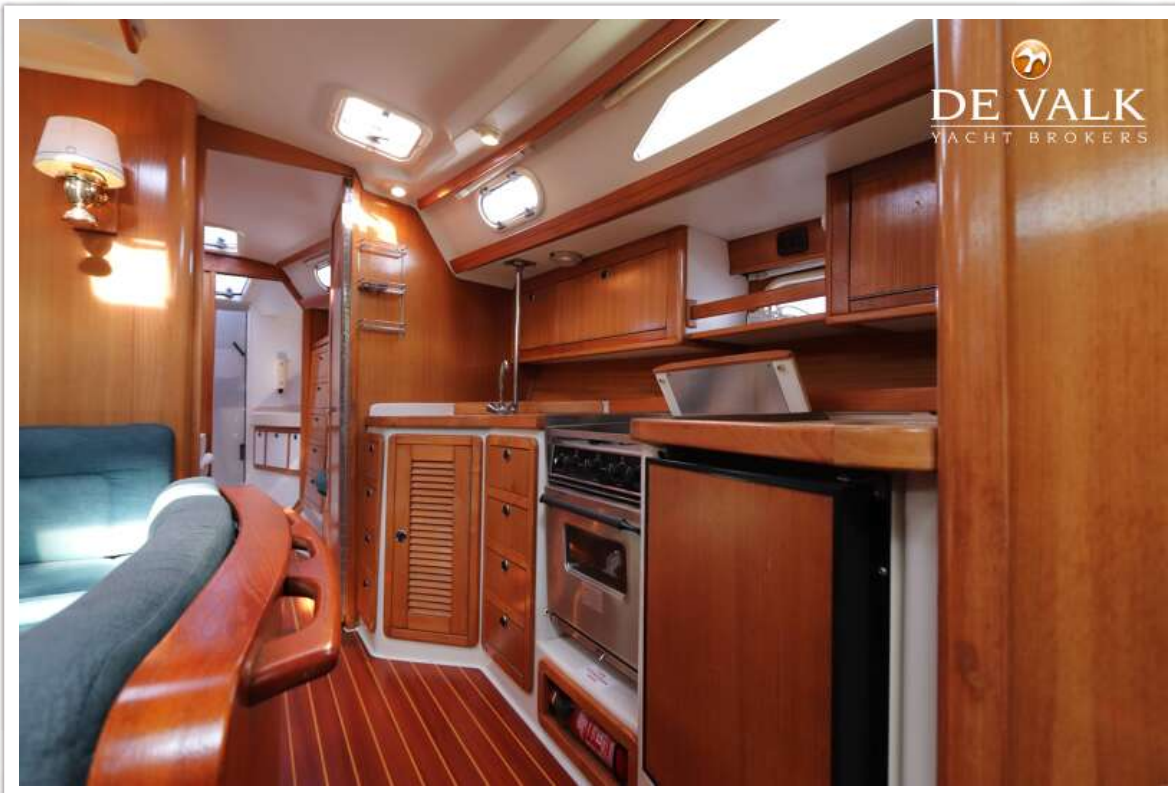
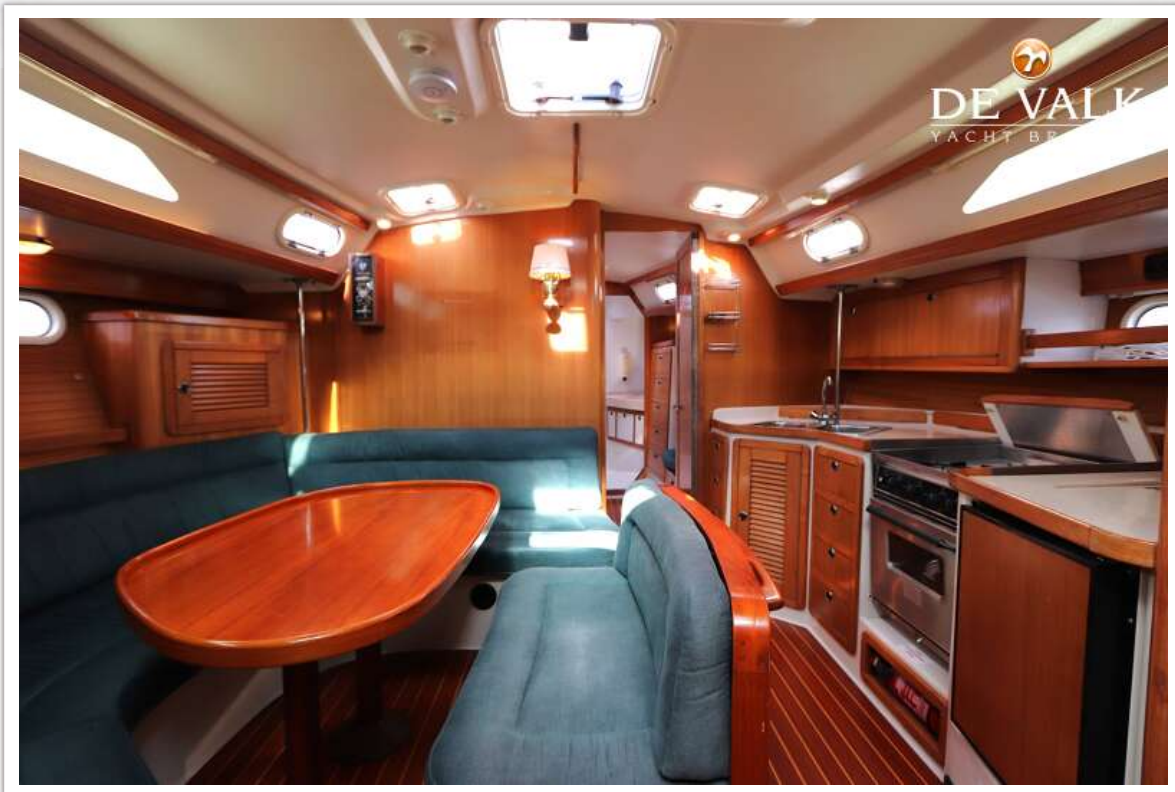
CATALINA 42 MKII



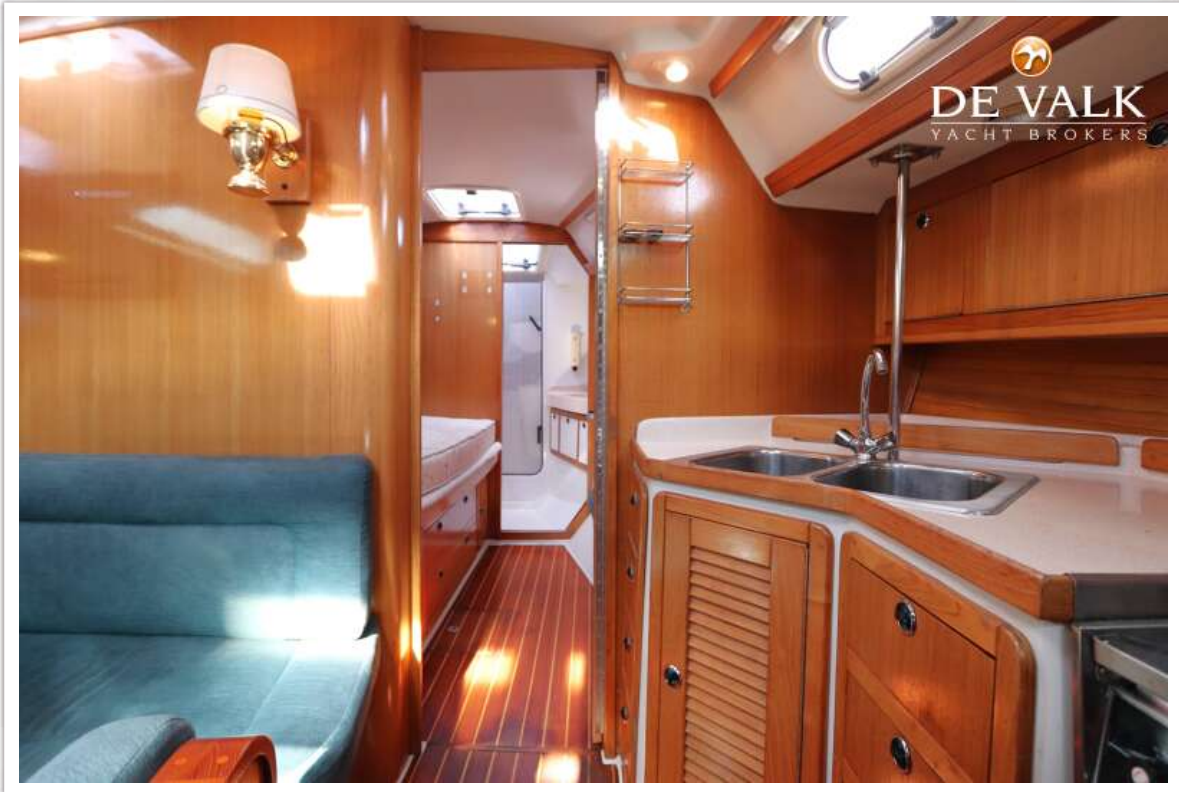
# CATALINA 42 MKII



CATALINA 42 MKII



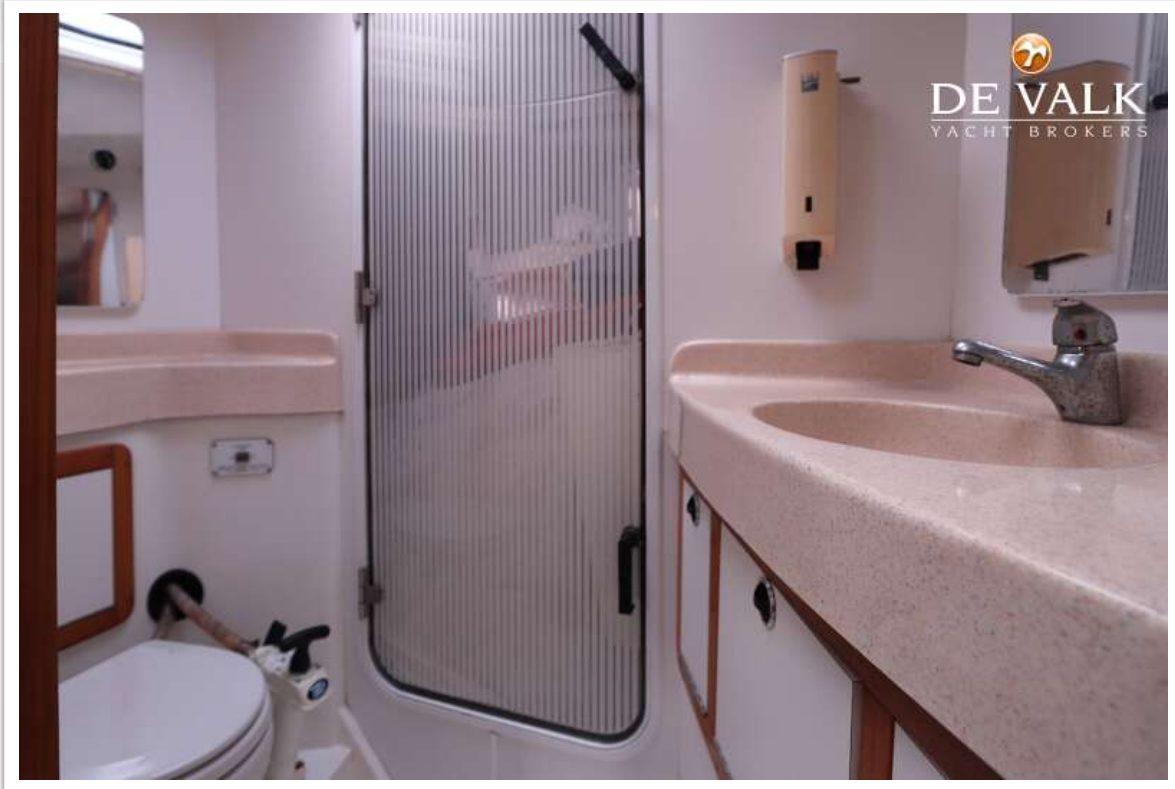
CATALINA 42 MKII



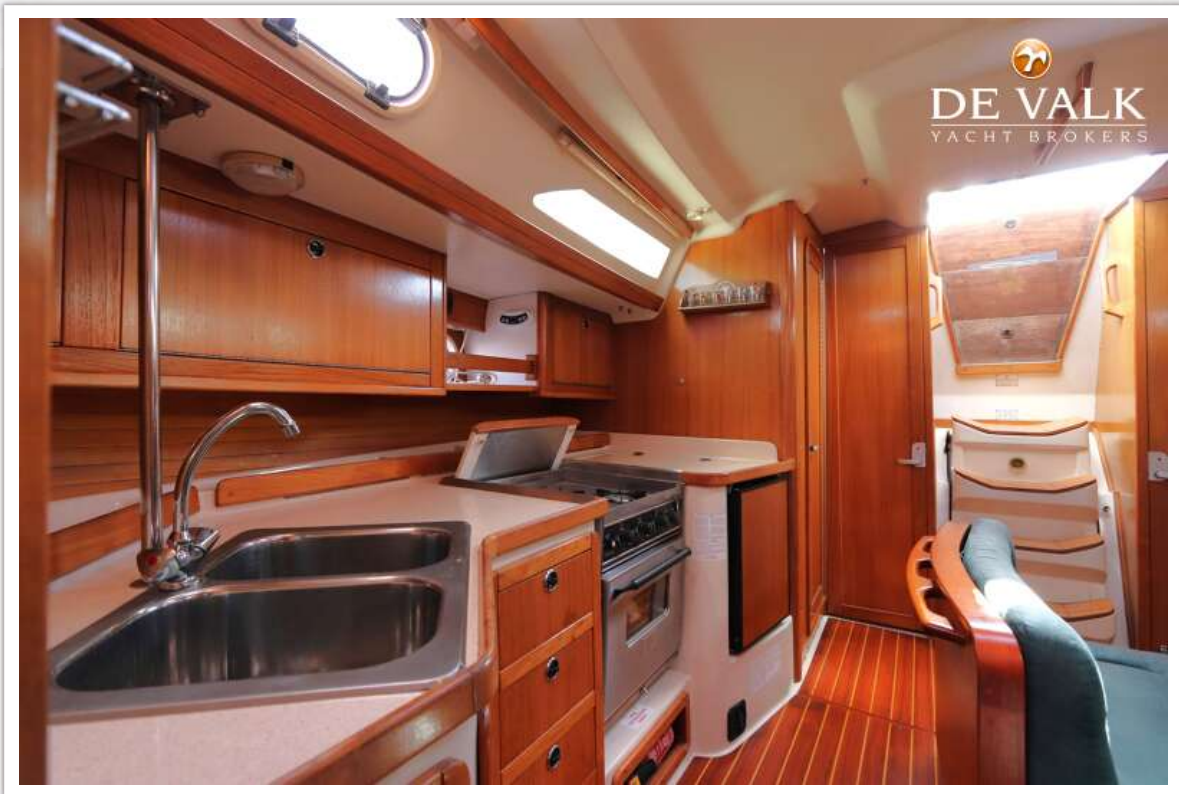
CATALINA 42 MKII



CATALINA 42 MKII

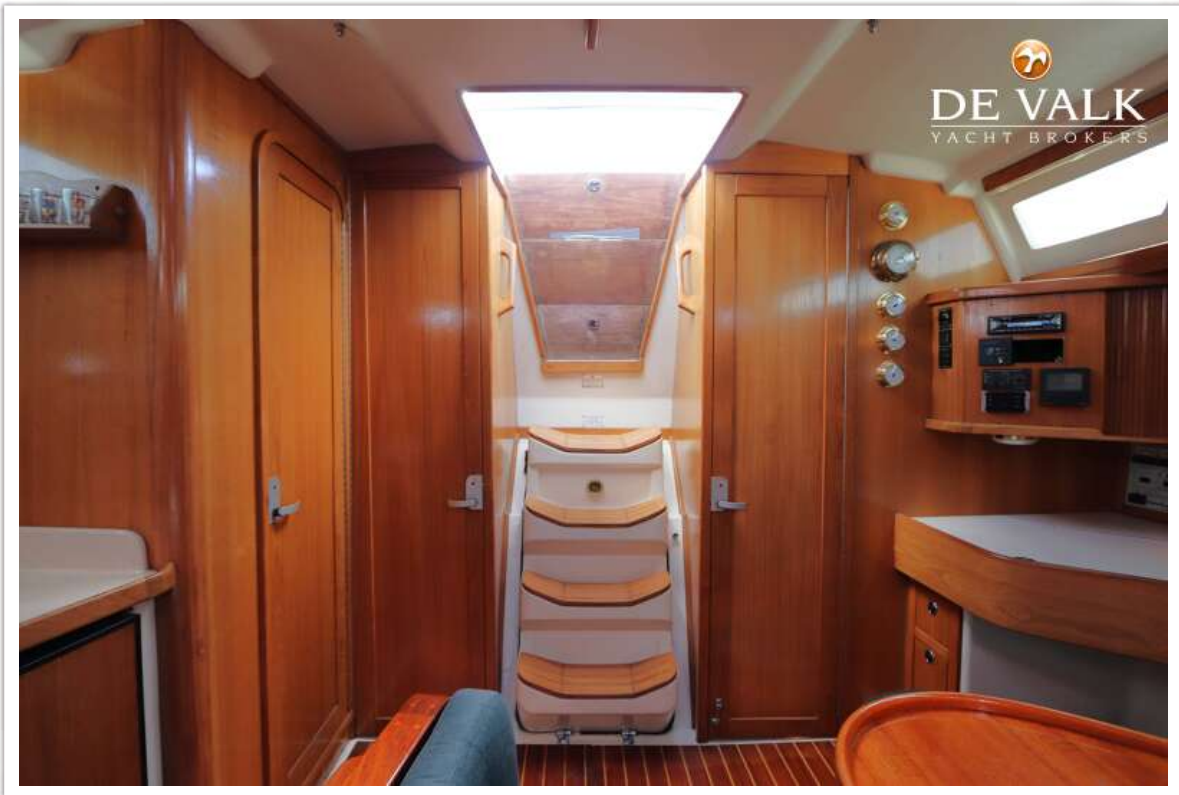


CATALINA 42 MKII





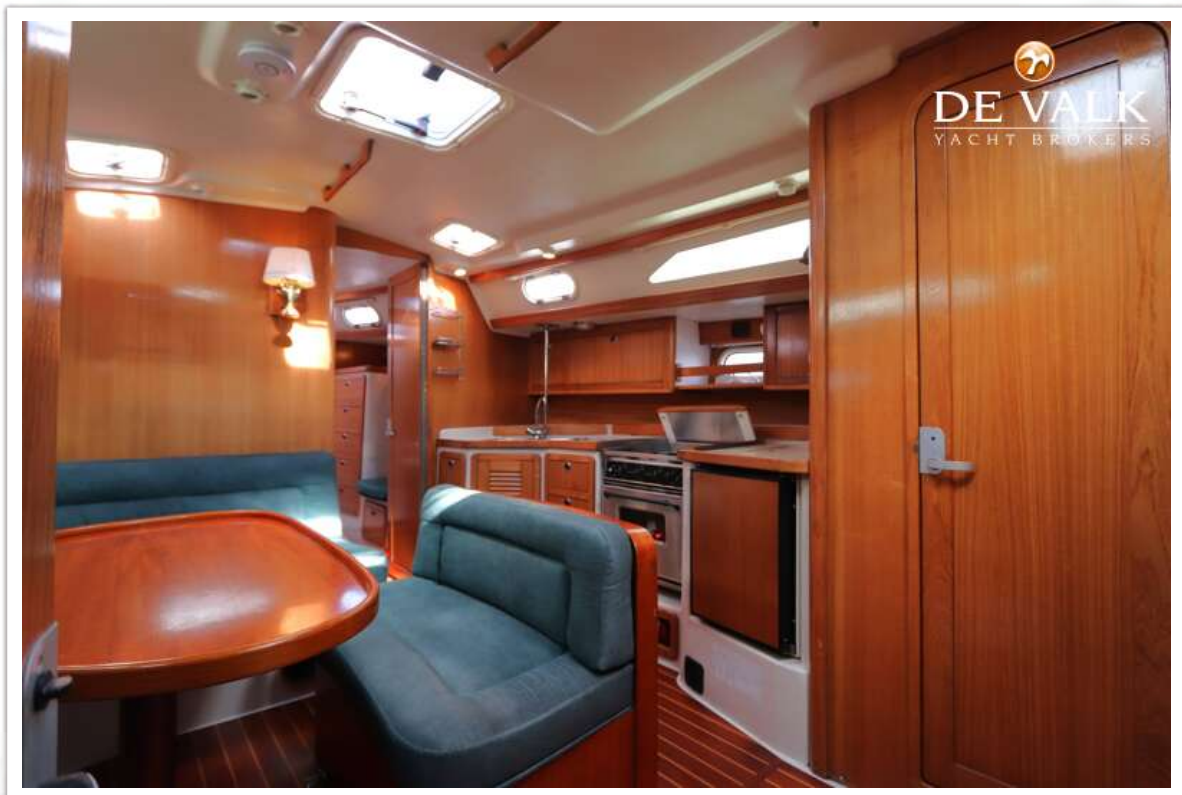
CATALINA 42 MKII



# CATALINA 42 MKII



# CATALINA 42 MKII



# CATALINA 42 MKII

