



DE VALK  
YACHT BROKERS



SIGMA 362



DE VALK  
YACHT BROKERS

## KOMMENTARE DES MAKLERS

Sigma sailing yachts are renowned for their performance under sail, in terms of seaworthiness, comfort and safety. Since 1981, these yachts have been built by the English yard Sigma Yachts. With two cabins, the necessary storage space and comfort, this Sigma 36 has been well uptodate adapted by the current owner. A highly appreciated yacht ready for departure with her new owner!

*Johan Nooitgedagt*

## TECHNISCHE DATEN

<b>Maße</b>	10.98 x 3.51 x 1.85 (m)	<b>Werft</b>	Sigma Yachts
<b>Baujahr</b>	1986	<b>Kabinen</b>	2
<b>Material</b>	GFK	<b>Kojen</b>	6
<b>Motor(en)</b>	1 x Volvo 2003 diesel	<b>PS/kW</b>	28.00 (PS), 20.61 (kW)
<b>Angebotspreis</b>	verkauft (MwSt. )	<b>Liegeplatz</b>	contact Hindeloopen

## KONTAKT

<b>Verkaufsbüro</b>	De Valk Hindeloopen B.V.	<b>Telefon</b>	+31 514 52 40 00
<b>Adresse</b>	Oosterstrand 1 8713 JS Hindeloopen NL	<b>E-Mail</b>	hindeloopen@devalk.nl

## HAFTUNGSAUSSCHLUSS

Diese Angaben erfolgen nach bestem Wissen, können jedoch nicht garantiert werden.



## ALLGEMEIN

<b>Modell</b>	SIGMA 362
<b>Typ</b>	Segelyacht
<b>Rumpflänge (m)</b>	10,98
<b>Wasserlinienlänge (m)</b>	8,76
<b>Breite (m)</b>	3,51
<b>Tiefgang (m)</b>	1,85
<b>Stehhöhe (m)</b>	1,90
<b>Baujahr</b>	1986
<b>Werft</b>	Sigma Yachts
<b>Land</b>	Vereinigtes Königreich
<b>Entwerfer</b>	David Thomas
<b>Gewicht (t)</b>	5,6
<b>Ballast (Ton)</b>	2,3
<b>Rumpfmateriale</b>	GFK
<b>Rumpffarbe</b>	Weiß
<b>Rumpfform</b>	Rundspant
<b>Art Kiel</b>	Flossen Kiel
<b>Material Aufbauten</b>	GFK
<b>Deckmaterial</b>	GFK
<b>Deck Finish</b>	Antirutsch Farbe
<b>Deck Finish Aufbauten</b>	Antirutsch Farbe
<b>Pflicht Bedeckung</b>	Antirutsch Farbe Teak
<b>Fenster Einfassung</b>	kunststoff 2018
<b>Fenster Material</b>	Sicherheitsglas 2018
<b>Decksluke</b>	2018
<b>Treibstofftank (Liter)</b>	Kunststoff 80 ltr.
<b>Füllstandsanzeige (Treibstofftank)</b>	ja
<b>Trinkwassertank (Liter)</b>	Kunststoff
<b>Füllstandsanzeige (Trinkwasser)</b>	ja
<b>Radsteuerung</b>	mechanisch Refitted 2021



Not-Pinne ja

## UNTERKUNFT

Kabinen	2
Kojen	6
Innen	Teak
Fussboden	Teak und Holly
Standhöhe Salon (m)	Approx. 1,90 mtr.
Heizung	Diesel Heißluft   Eberspächer 2018
Kartentisch	ja
Kombüse	ja
Arbeitsfläche	Edelstahl
Spülbecken	Edelstahl
Herd	Gas   Plastimo   2 pits
Ofen	Plastimo
Kuhlschrank	ja
Wasserdruck System	elektrisch
Hand und/oder Fusspumpe	ja
Eignerkabine	Doppelbett
Länge Bett (m)	1,90 mtr.
Kleiderschrank	Regale und hängend
Badezimmer	en suite
Toilet	2021
Toilette System	handbetrieb
Handwaschbecken	ja
Dusche	ja
Gästekabine 1	V-Bett
Länge Bett (m)	2 mtr.
Kleiderschrank	Regale und hängend

## MASCHINEN



<b>Motoranzahl</b>	1
<b>Marke</b>	Volvo
<b>Typ</b>	2003
<b>PS</b>	28
<b>kW</b>	20.61
<b>Kraftstoffart</b>	Diesel
<b>Installiert im Jahr</b>	1986
<b>Höchstgeschwindigkeit (Kn)</b>	7
<b>Marschgeschwindigkeit (Kn)</b>	6
<b>Verbrauch (l/h)</b>	2
<b>Motorstunden</b>	Approx. 3600
<b>Kühlungssystem Motor</b>	indirekte Wärmetauscher
<b>Antrieb</b>	Schraubenwelle
<b>Motor bedienung</b>	Seilzug Kabel
<b>Gewende getriebe</b>	mechanisch   2013
<b>Exhaust</b>	wassergekühlt
<b>Wellen Drucklager</b>	ja
<b>Propeller Typ</b>	Segelstellung AutoProp
<b>Propellerblätter</b>	3
<b>Material Propellerwelle</b>	Edelstahl
<b>Propellerwelle schmierung</b>	Wasser
<b>Hand Bilgenpumpe</b>	ja
<b>Elektrische Bilgenpumpe</b>	ja
<b>Starterbatterie</b>	1x verlängert im Jahr 2016
<b>Versorgungsbatterie</b>	2x 75Ah   1x 55Ah   Optima   2019
<b>Batterie Monitor</b>	ja
<b>Batterie Ladegerat</b>	ja
<b>Umwandler</b>	ja
<b>Solar panele</b>	ja
<b>Landstrom</b>	mit Kabel



## NAVIGATION

Kompass	ja
Tiefenanziege	ja
Logge	ja
Windlupe anzeige	ja
UKW	ja
Autopilot	ja
Radar	ja
GPS	ja
Navtex	Needs service
Navigation Beleuchtung	ja

## AUSRÜSTUNG

Spritzverdek	ja
Cockpit Tisch	ja
Badeleiter	Edelstahl
Anker	ja
Ankerkette	11 mtr.
Anker 2	ja
Ausserborder	Honda 2.3
Ausserborder Halterung	ja
See Reling	Edelstahl
Zupackenschiene (aufbauten)	Teak
Rettungsboje	ja
Fenderkissen	5x
Festmacher	ja
Radio-CD Spieler	ja
Lautsprecher im Salon	ja
Feuerloscher	3x
Weitere Info	ja



## RIGG

Rig	Sloop
Stehendes Gut	Drahtseil 2013
Marke Mast	Seldén
Material Mast	Aluminium
Salings	2 paare
Großsegel	Neu 2020 26m2
Großsegel-Persenning	ja
Latten traveller	ja
Fock I	neu 2020 14m2
Genua II	29,5m2
Rollreffanlage	neu 2020
Genua-Persenning	ja
Gennaker	ja
Sturmfock	ja
Reff Vorrichtung	Reffleinen
Achterstag Spanner	mechanisch
Baumniederholer	Gasdruckfeder
Primare Schot Winschen	2x
Sekundaire Schot Winschen	2x
Fall Winschen	ja
Reff Wunsch	ja
Spi-Baum	Aluminium
Isolierte Heckstag	ja



# SIGMA 362

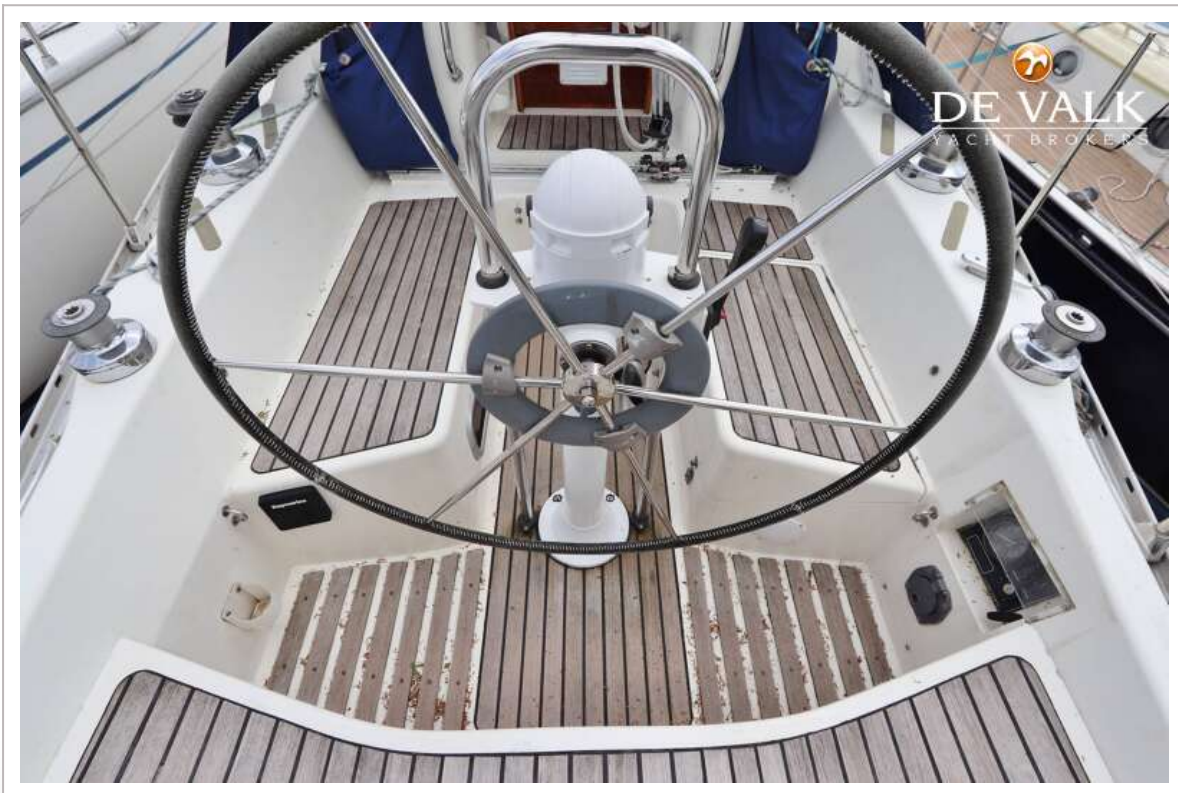
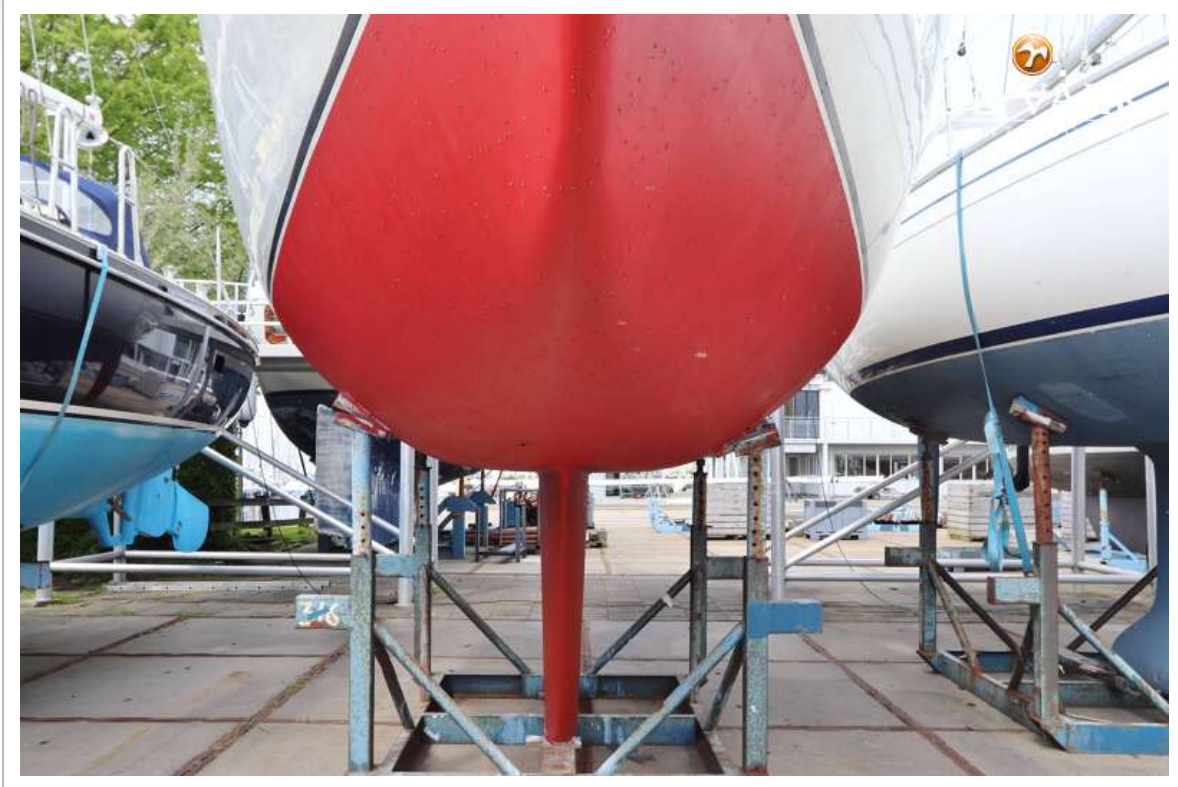






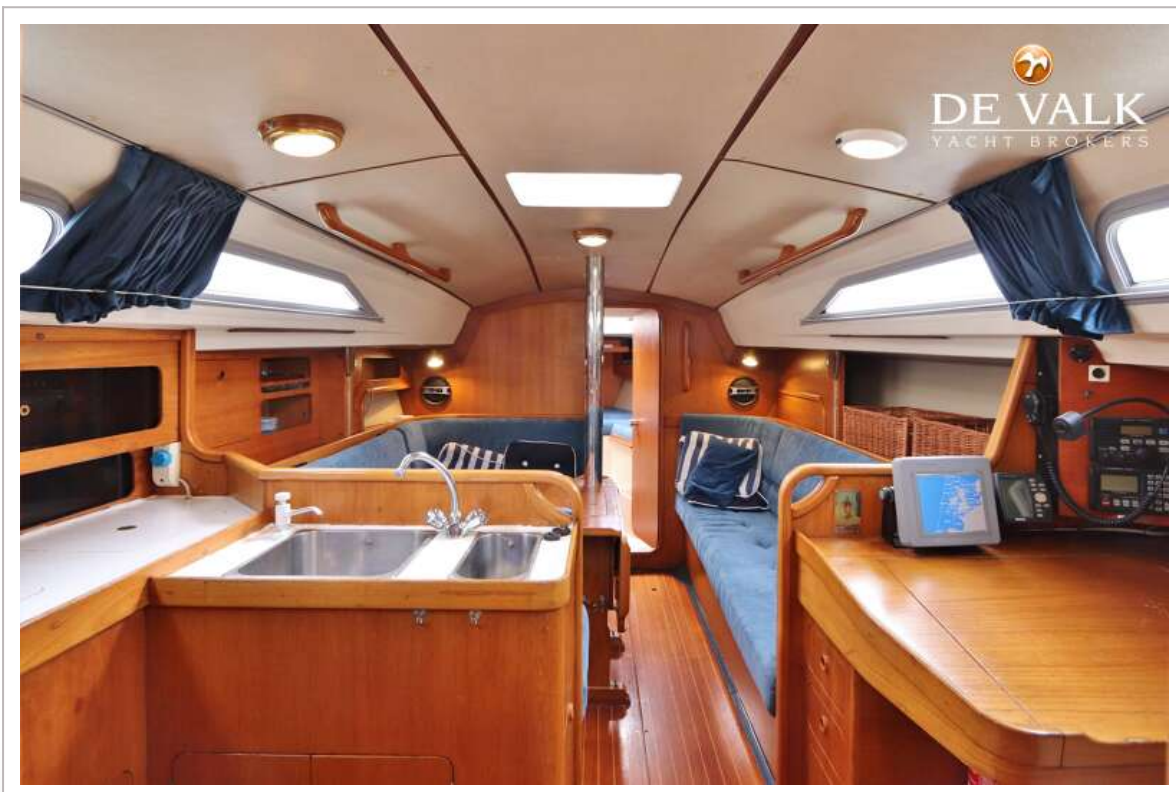


# SIGMA 362



# SIGMA 362



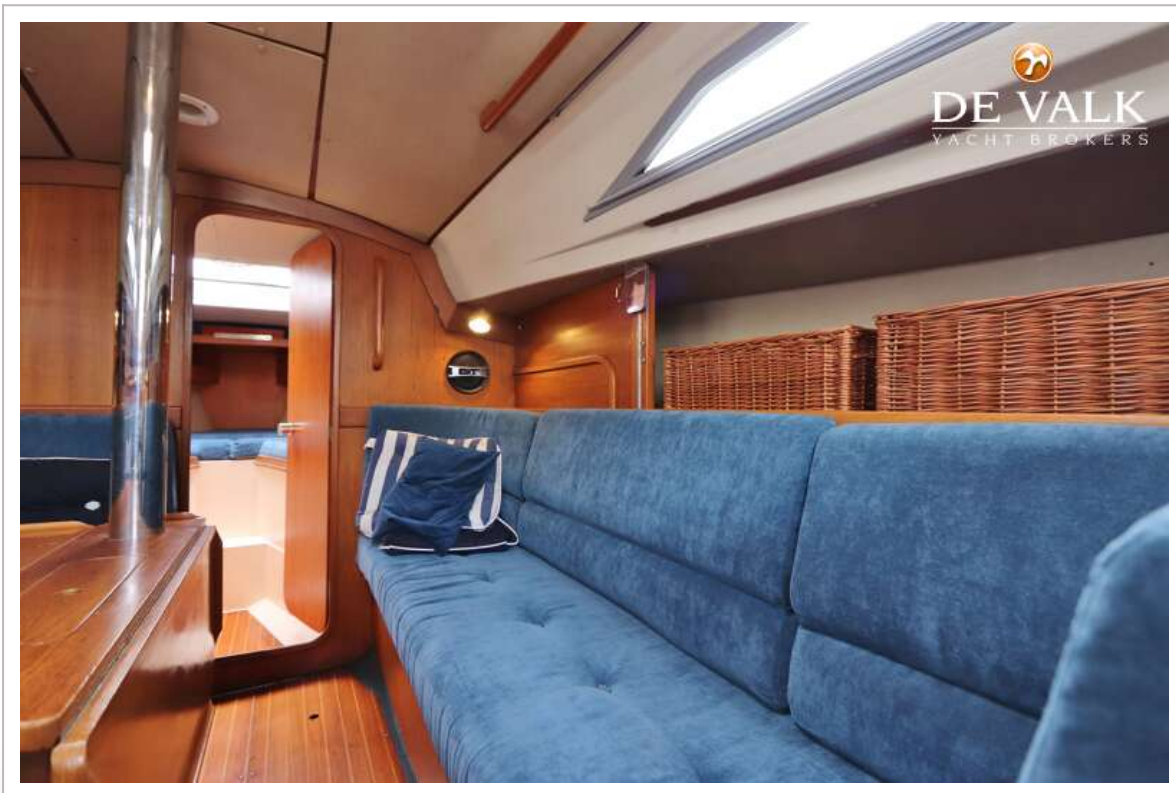


# SIGMA 362



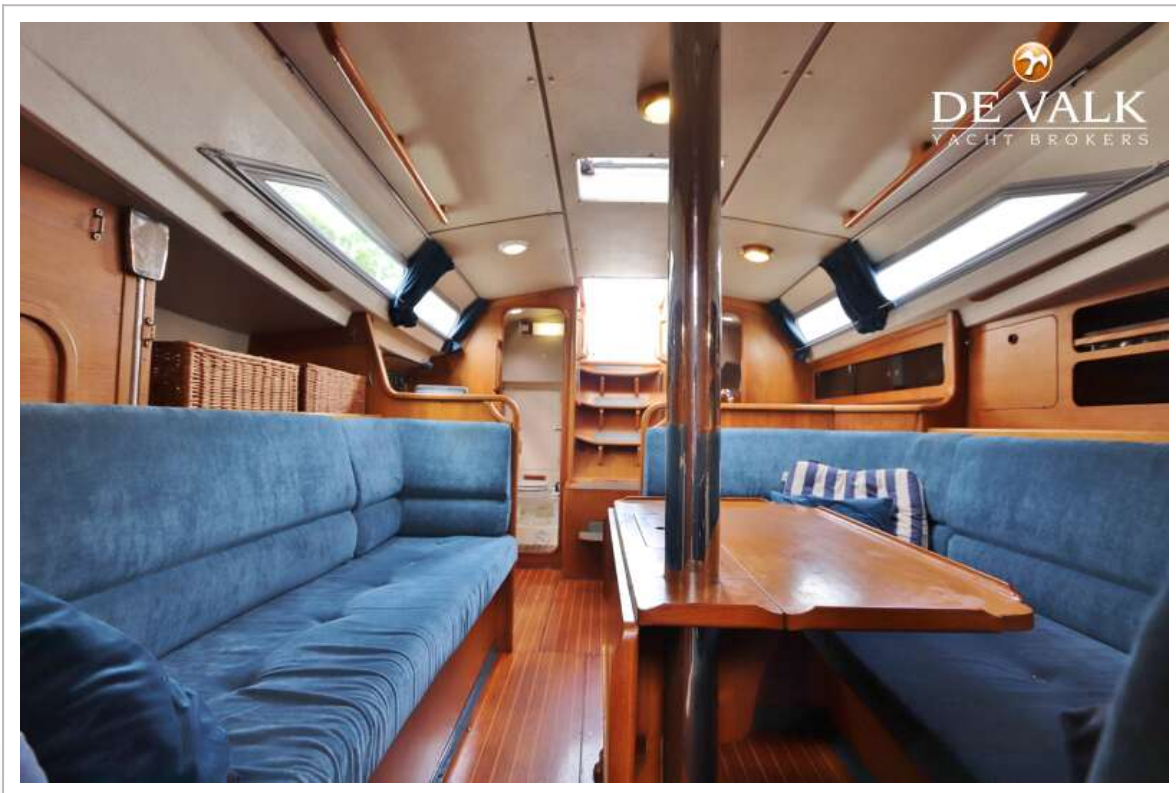
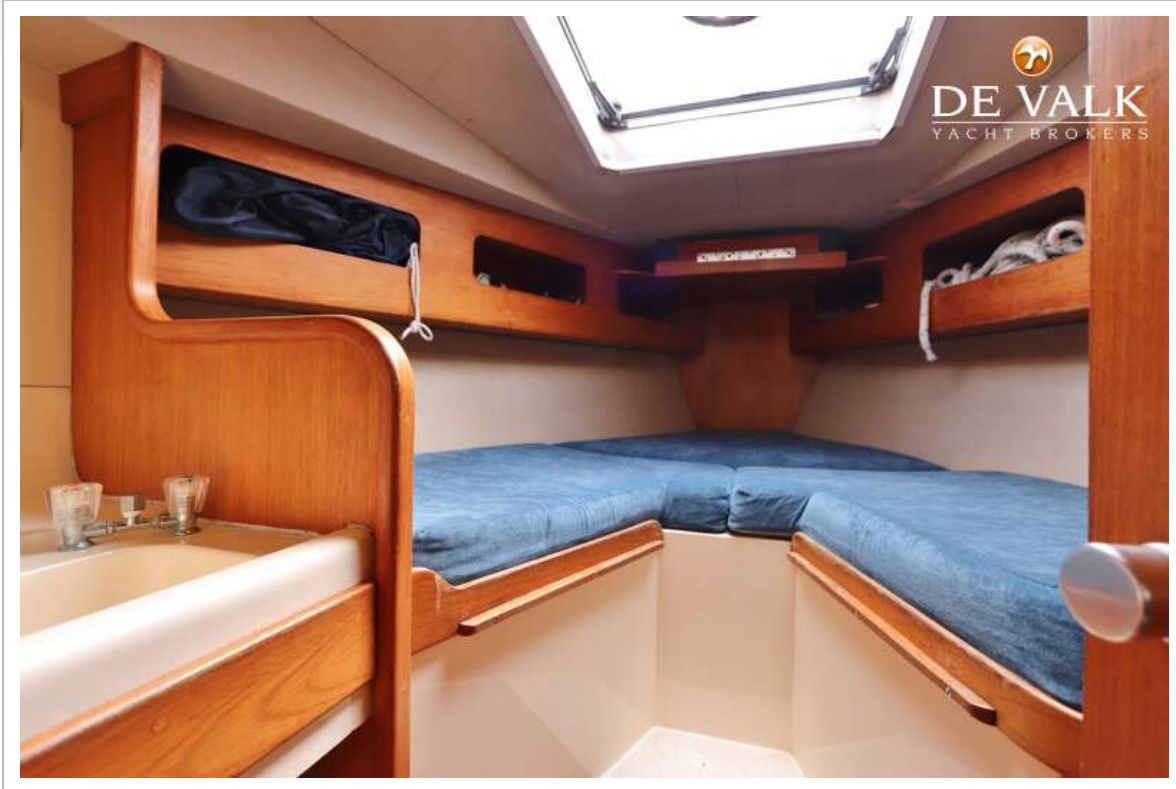
# SIGMA 362







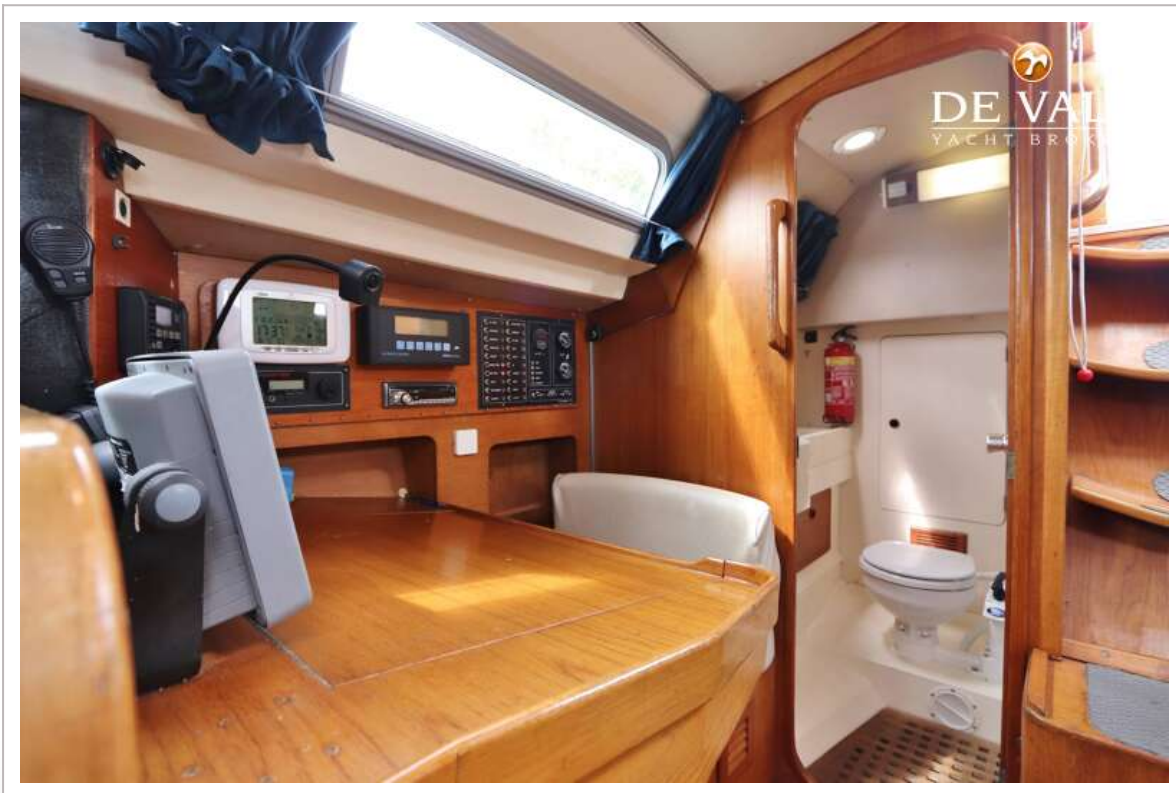
# SIGMA 362



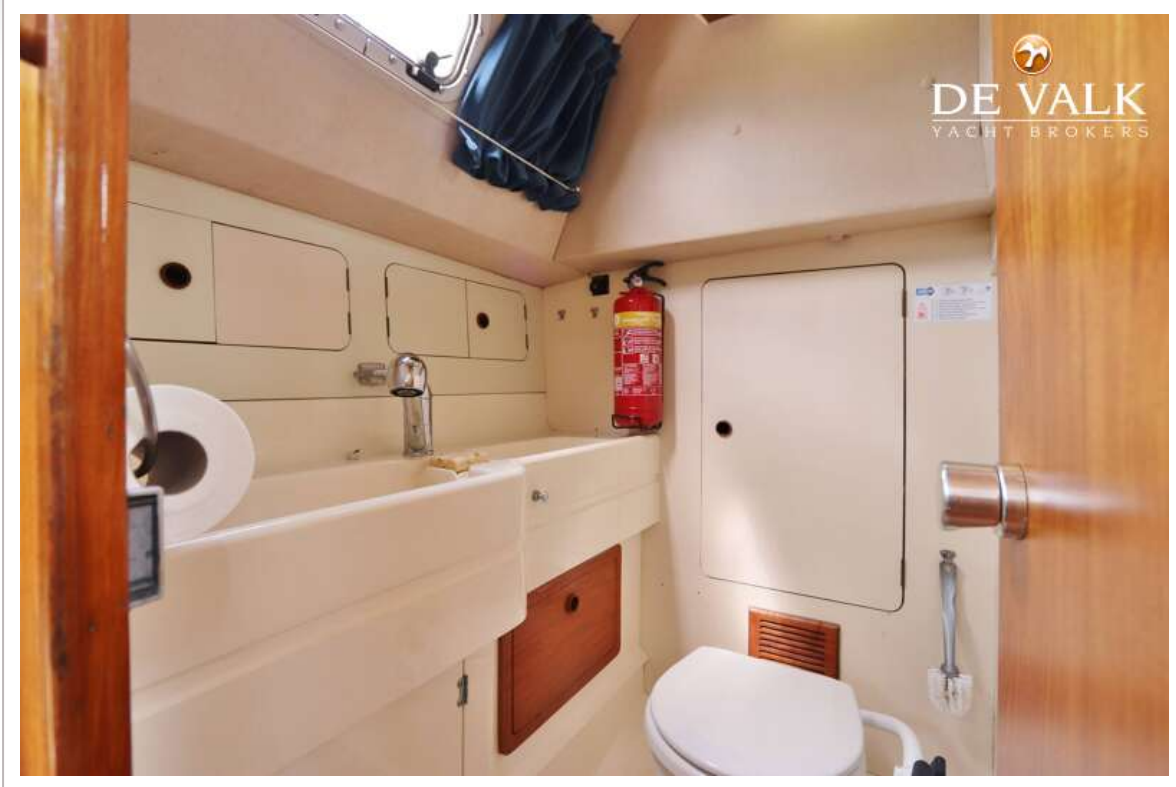
# SIGMA 362



# SIGMA 362



# SIGMA 362



# SIGMA 362

