



DE VALK
YACHT BROKERS



GULLET 38M



DE VALK
YACHT BROKERS

KOMMENTARE DES MAKLERS

MATINA is an impressive motor sailer of 125 feet with a beam of over 30 feet, making her extremely wide, and a sail area of over 1500 square feet. She is perfect for a large group of up to eighteen passengers which are accommodated in eight large staterooms each with their own bath en-suite. There are two staterooms with a double bed, four with twin beds & two each with a double and single bed. Two Pullman berths make for 20 pax total. Dining is enjoyed in her mahogany paneled salon around a teak table that seats up to eighteen or on the aft deck al fresco. She can cruise with 49 passengers.

Sofia Iliia-Salvanou

TECHNISCHE DATEN

Maße	38.00 x 9.40 x 3.90 (m)	Werft	
Baujahr	2000	Kabinen	8
Material	Holz	Kojen	18
Motor(en)	1 x Caterpillar diesel	PS/kW	542.00 (PS), 398.91 (kW)
Angebotspreis	€ 1.000.000 (MwSt. Nicht bezahlt)	Liegeplatz	elsewhere / nicht im Verkaufsbüro

KONTAKT

Verkaufsbüro	De Valk Corfu	Telefon	(+30) 6948681503
Adresse	New Port of Corfu, near Gouvia Marina 490 83 Corfu GR	E-Mail	corfu@devalk.nl

HAFTUNGSAUSSCHLUSS

Diese Angaben erfolgen nach bestem Wissen, können jedoch nicht garantiert werden.



ALLGEMEIN

Modell	GULLET 38M
Typ	Motorsegler
Rumpflänge (m)	38,00
Breite (m)	9,40
Tiefgang (m)	3,90
Baujahr	2000
Land	Türkei
Brutto tonnage	250
Rumpfmateral	Holz
Deckmaterial	Teak
Decks Luke	ja
Treibstofftank (Liter)	15.000
Trinkwassertank (Liter)	ja
Fäkaelien Tank (Liter)	ja
Radsteuerung	ja

UNTERKUNFT

Kabinen	8
Kojen	18
Mannschaftskabine	ja
Mannschaftskojen	5
Einteilung	ja
Fussboden	ja
Salon	ja
Klima Anlage	ja
Kartentisch	ja
Speisezimmer	ja
Kombüse	ja
Arbeitsfläche	ja
Spülbecken	ja



Herd	ja
Ofen	ja
Mikrowelle	ja
Kuhlschrank	ja
Gefrier Truhe	ja
Weinkühler	ja
Wasserdruck System	ja
Kaffeemaschine	ja
Geschirrausstattung	ja
Eignerkabine	ja
Gästekabine 1	ja
Gästekabine 2	ja
Gästekabine 3	ja
Gästekabine 4	ja
Waschmaschine	ja
Waschmaschine/Trockner Kombi	ja
Bügelzubehör	ja
Wet-Bar	ja

MASCHINEN

Motoranzahl	1
Marke	Caterpillar
PS	542
kW	398.91
Kraftstoffart	Diesel
Höchstgeschwindigkeit (Kn)	12
Marschgeschwindigkeit (Kn)	11
Bugschraube	ja
Bilge Alarm	ja
Generator	ja
Batterien	ja



Starterbatterie	ja
Versorgungsbatterie	ja
Batterie Monitor	ja
Batterie Ladegerat	ja
Wind generator	ja
Landstrom	ja

NAVIGATION

Kompass	ja
Tiefenanziege	ja
UKW	ja
Autopilot	ja
Plotter/GPS	ja
Epirb	ja
Navigation Beleuchtung	ja

AUSRÜSTUNG

Bimini	ja
Sonnenschirm	ja
Cockpit Polster	ja
Cockpit Tisch	ja
Badeplattform	ja
Gangway	ja
Heckdusche	ja
Anker	ja
Ankerkette	ja
Ankerwinde	ja
Beiboot	ja
Ausserborder	ja
Davits	ja
See Reling	ja



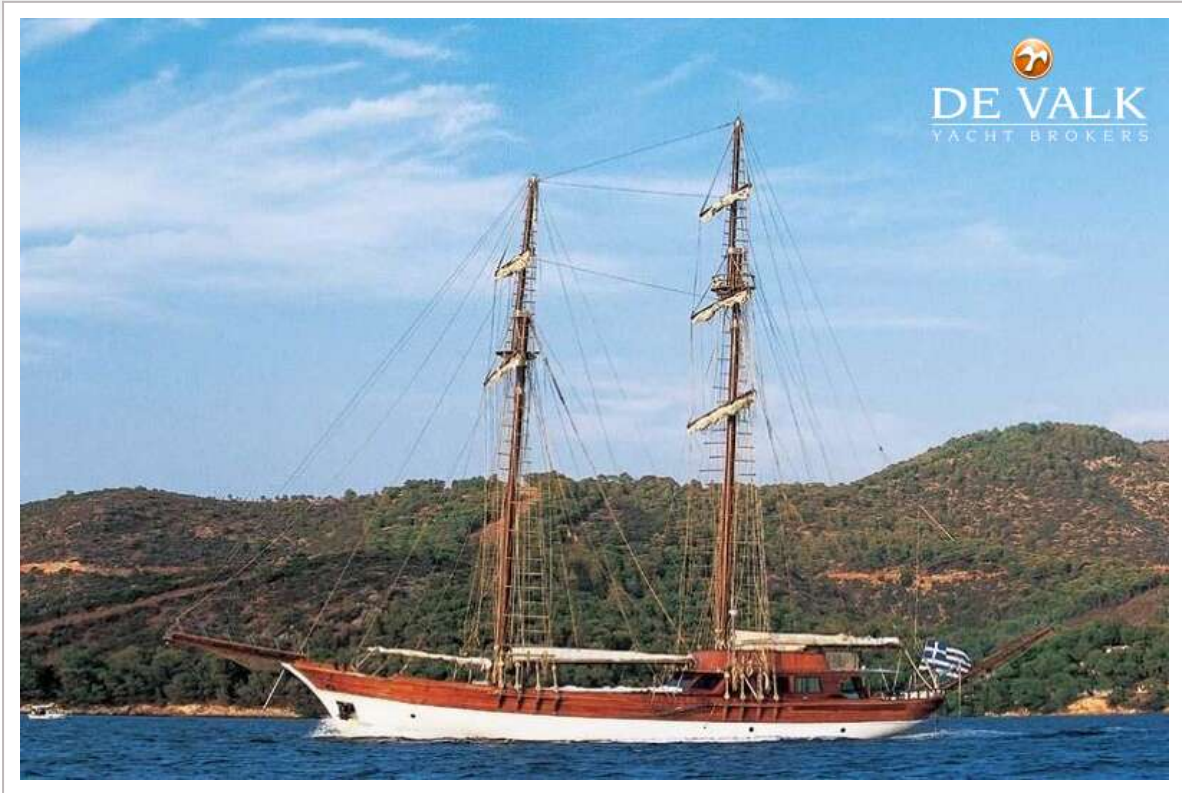
Zupackenschiene (aufbauen)	ja
Rettungsinsel	ja
Schwimvesten	ja
Fernglas	ja
Radar Reflektor	ja
Fenderkissen	ja
Festmacher	ja
Reserve Teilen	ja
Werkzeug	ja
TV	ja
Radio-CD Spieler	ja
Lautsprecher im Pflicht	ja
Uhr - Barometer	ja
Feuerloscher	ja
Letzte Wartung Feuerloscher	2022
Feuerloscher in Maschine Raum	ja

RIGG

Rig	ja
Stehendes Gut	ja
Material Mast	Holz
Salings	ja
Großsegel	ja
Besan	ja
Genua	ja



GULLET 38M



GULLET 38M



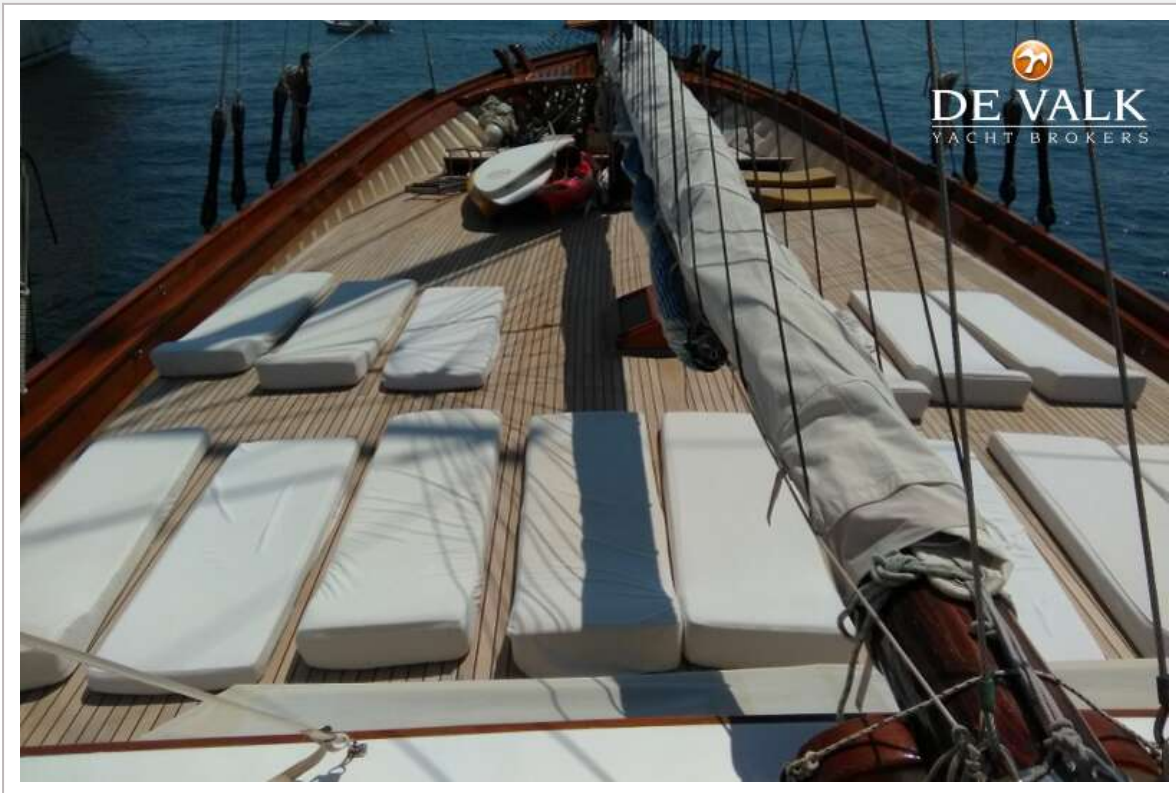
GULLET 38M



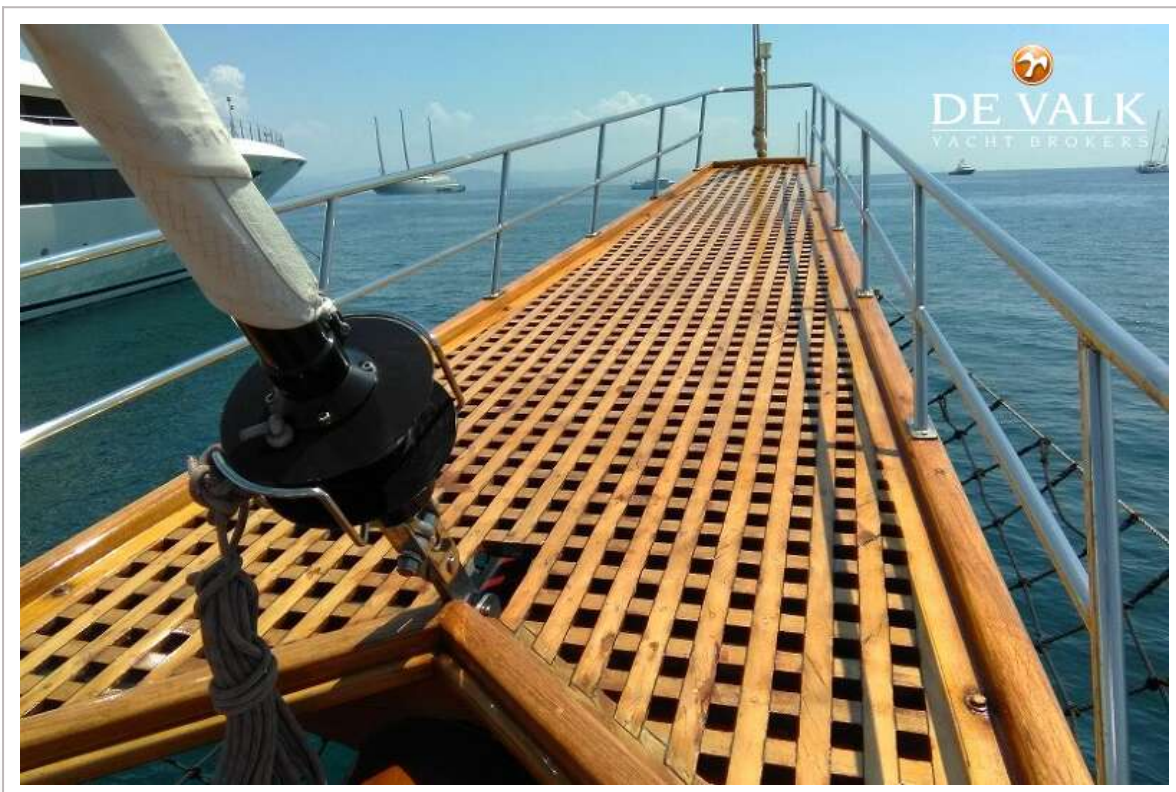
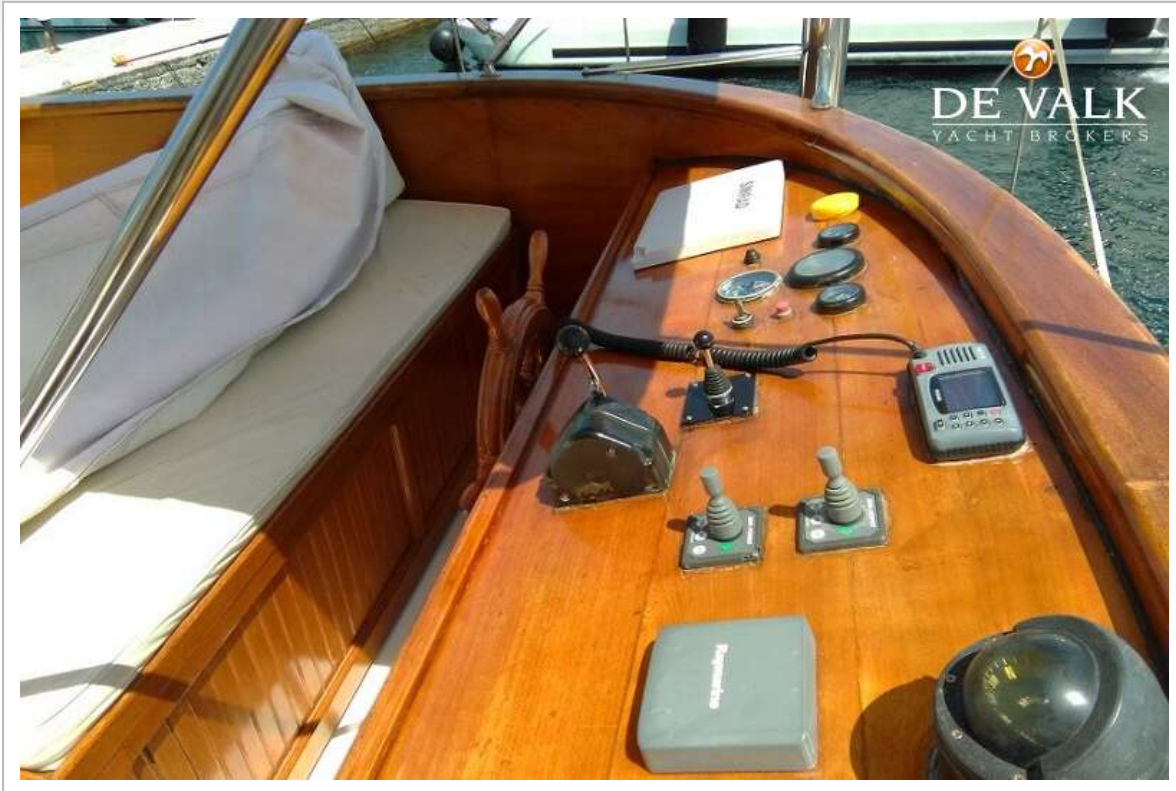
GULLET 38M



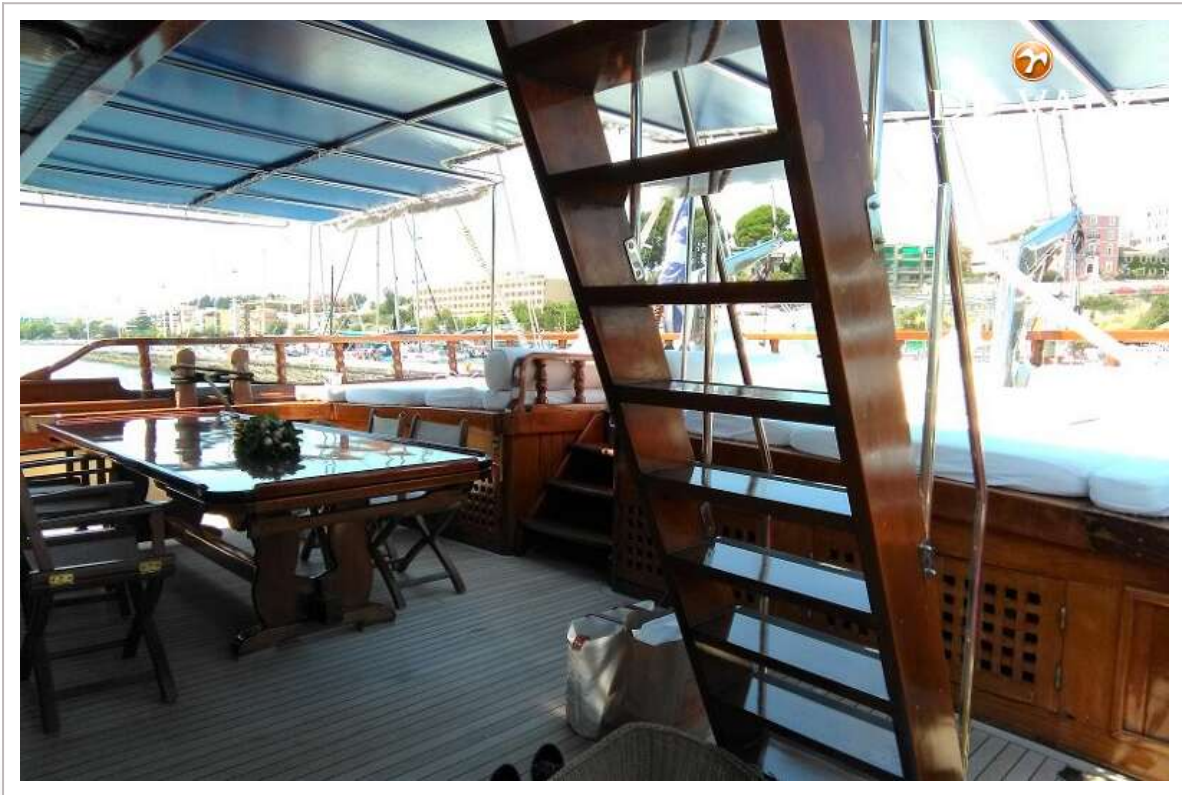
GULLET 38M



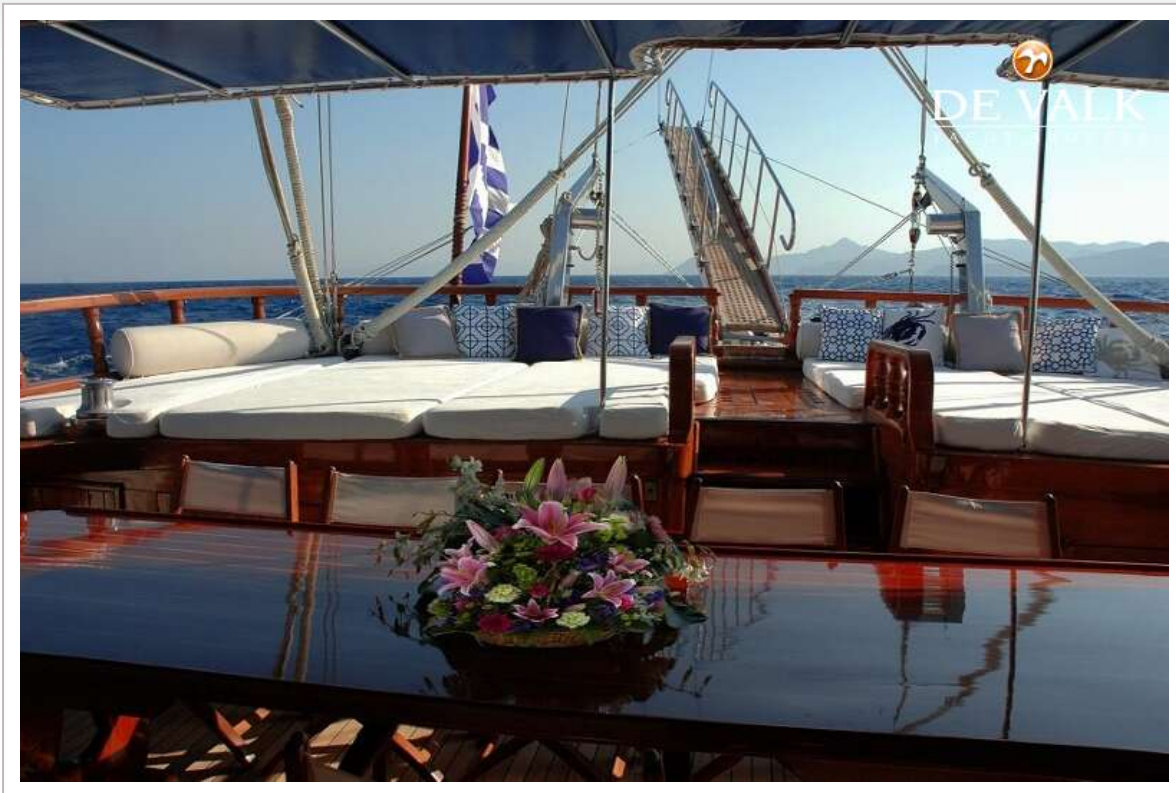
GULLET 38M



GULLET 38M



GULLET 38M



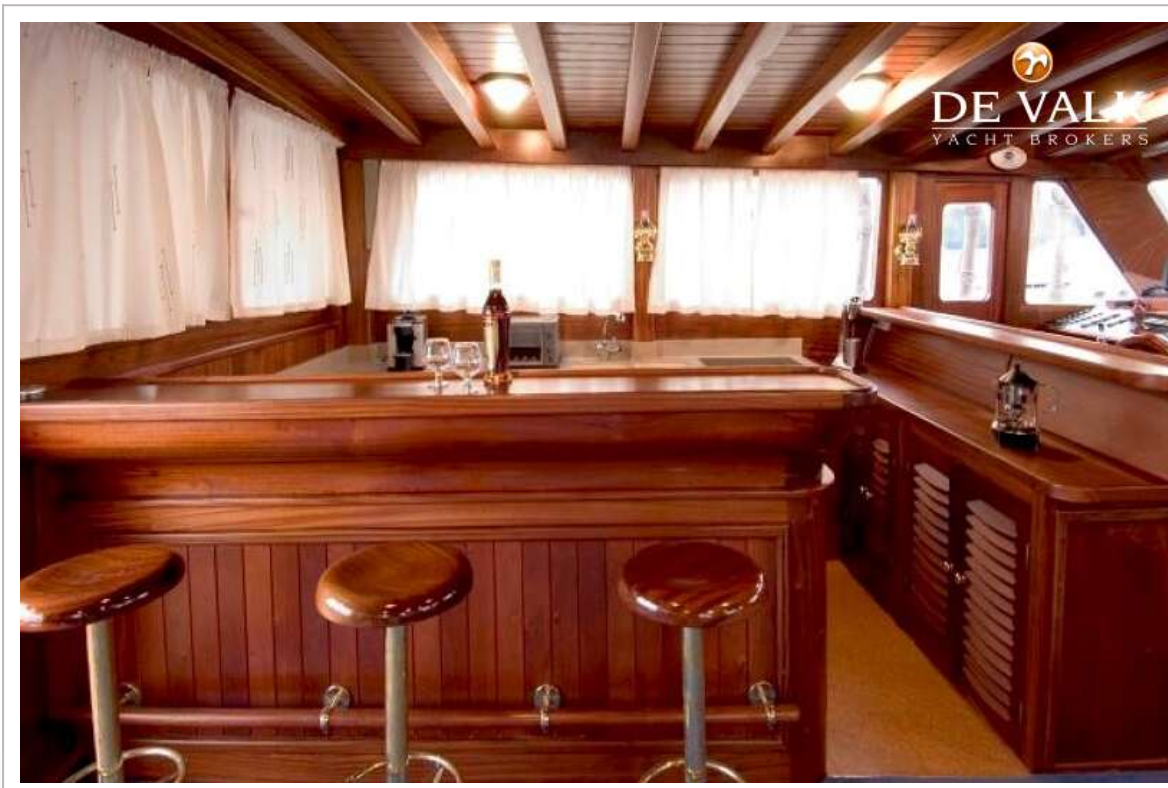
GULLET 38M



GULLET 38M



GULLET 38M



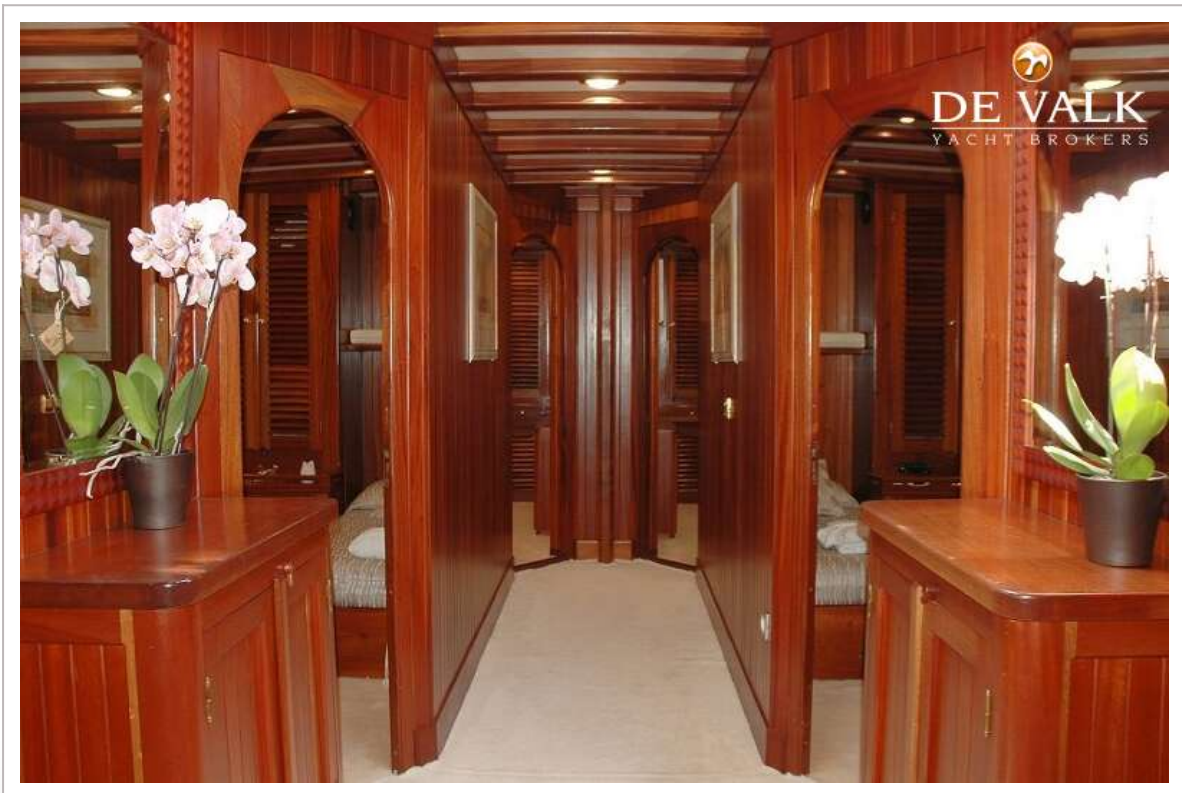
GULLET 38M



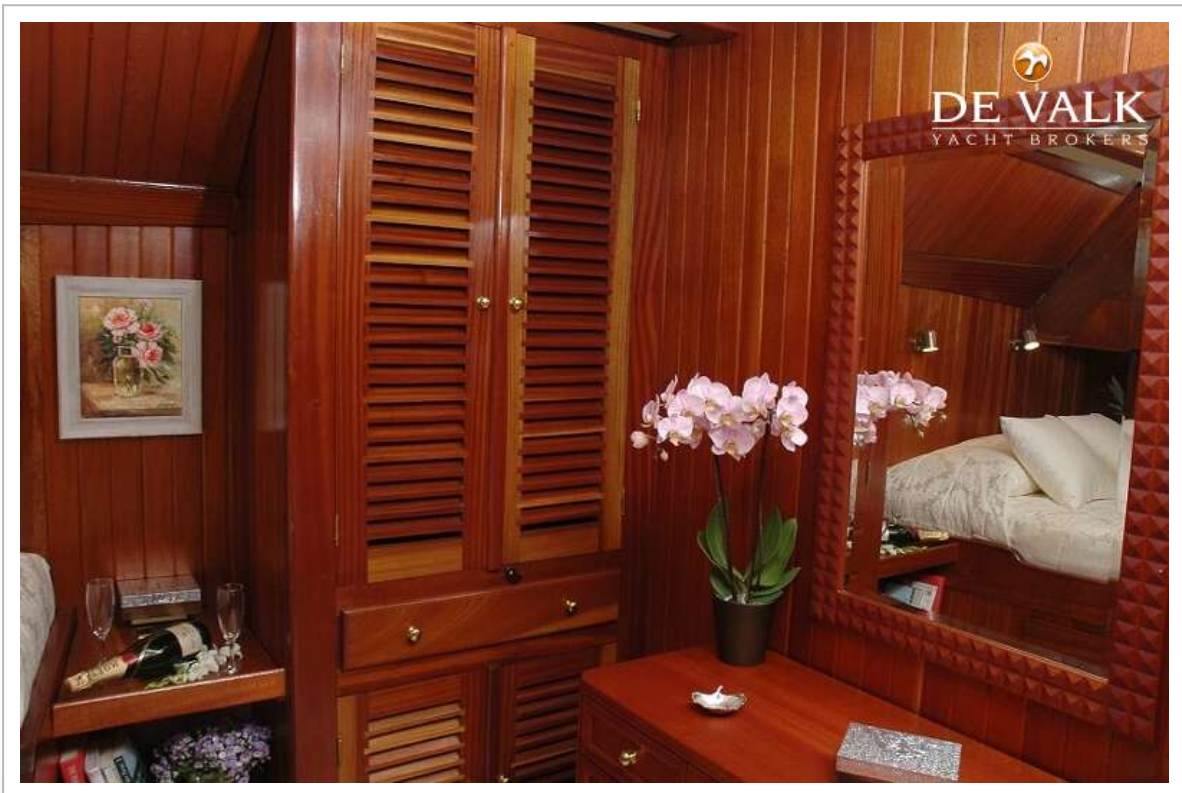
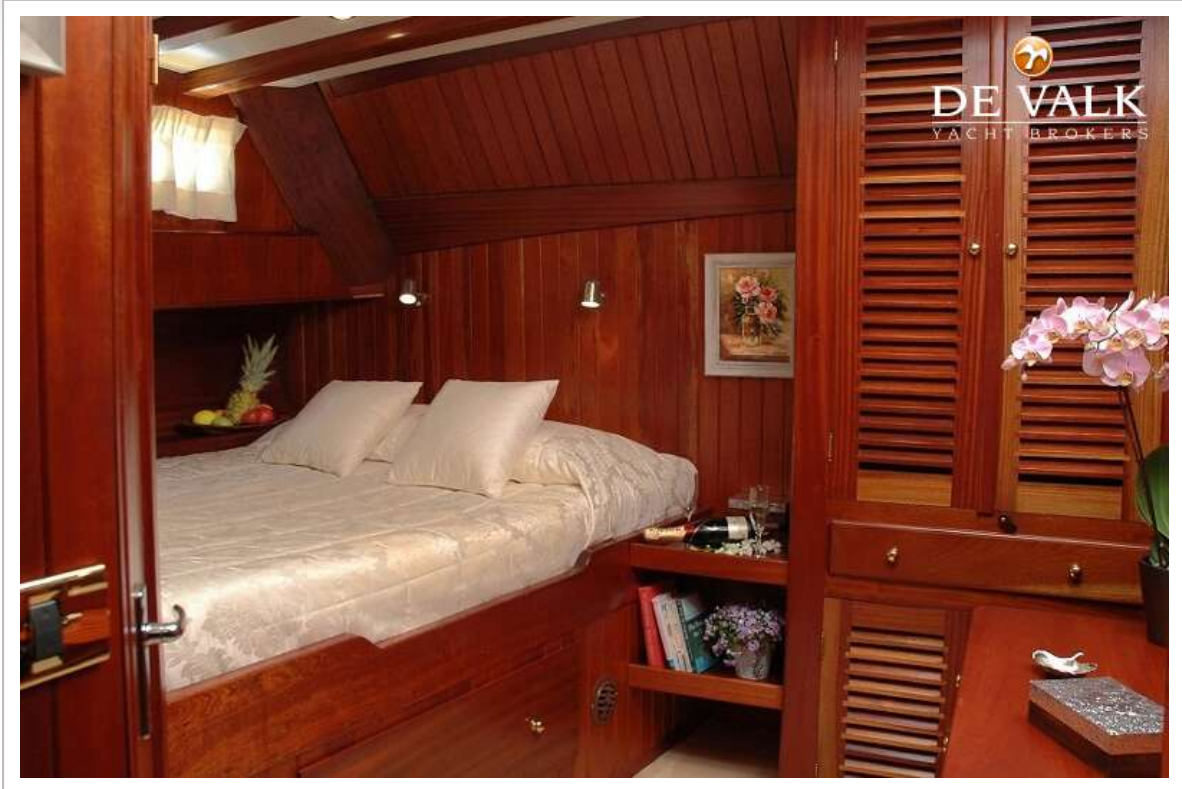
GULLET 38M



GULLET 38M



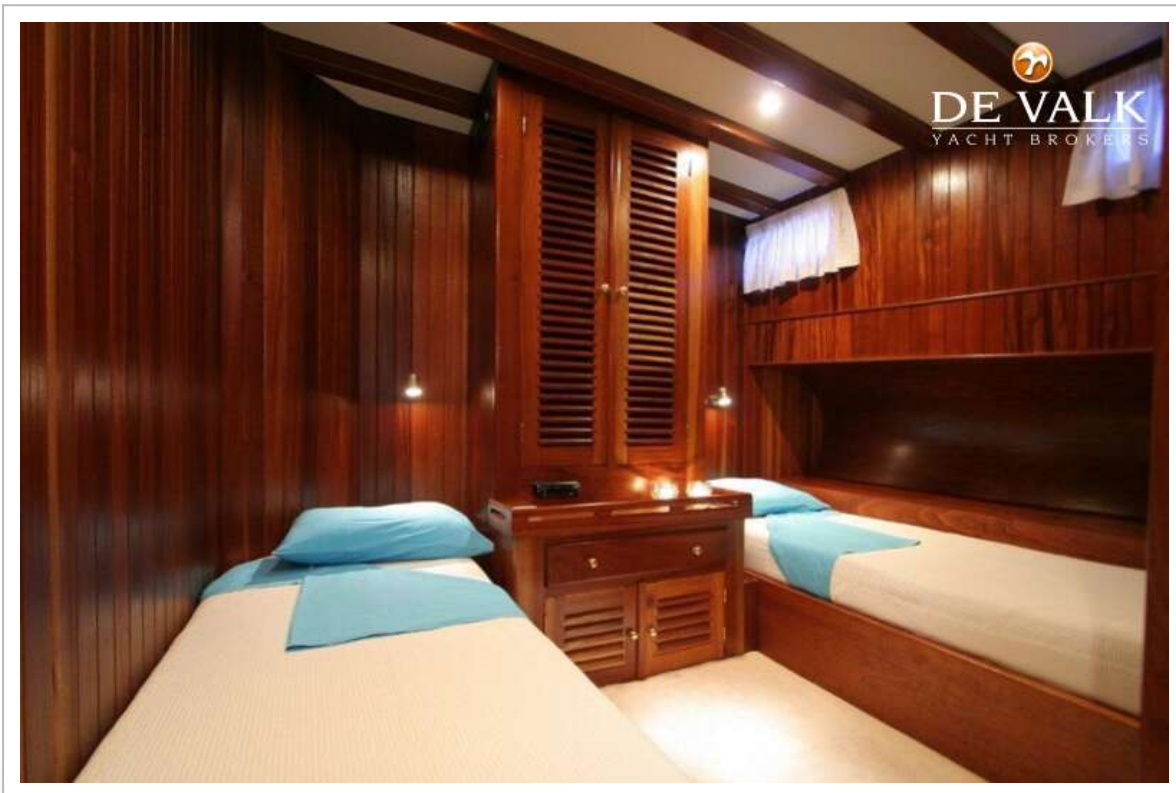
GULLET 38M



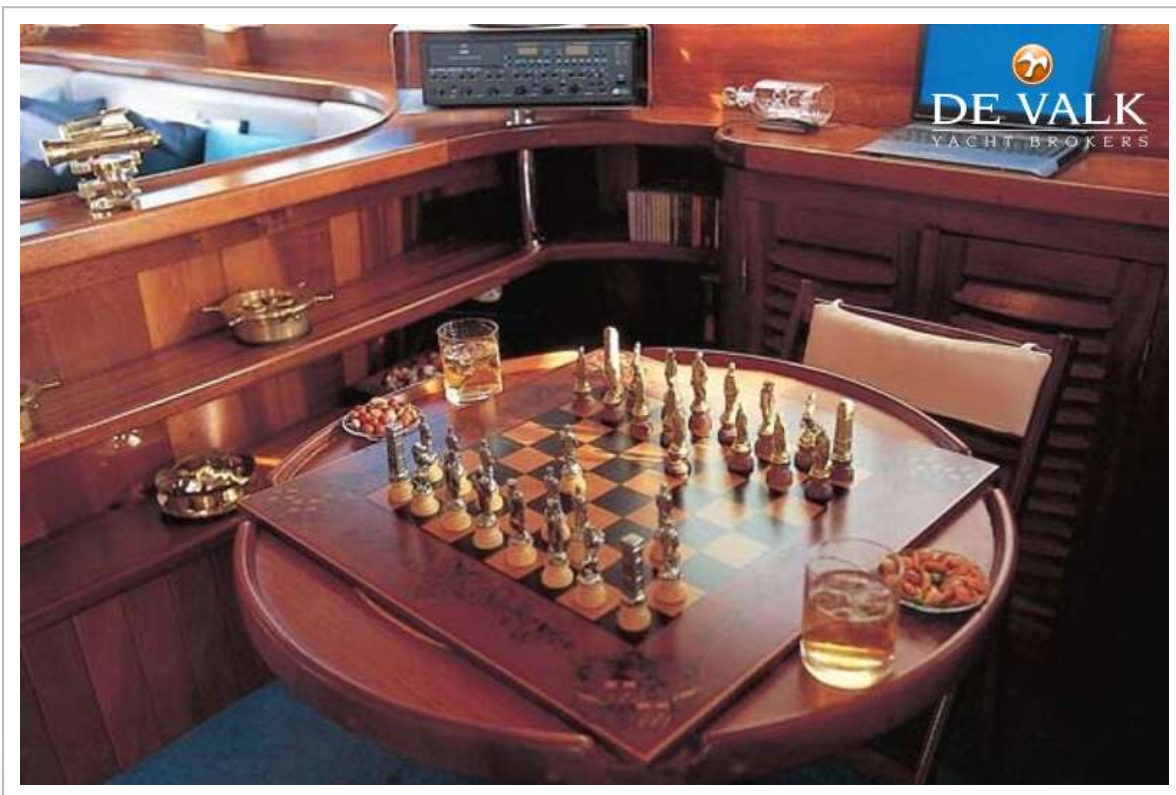
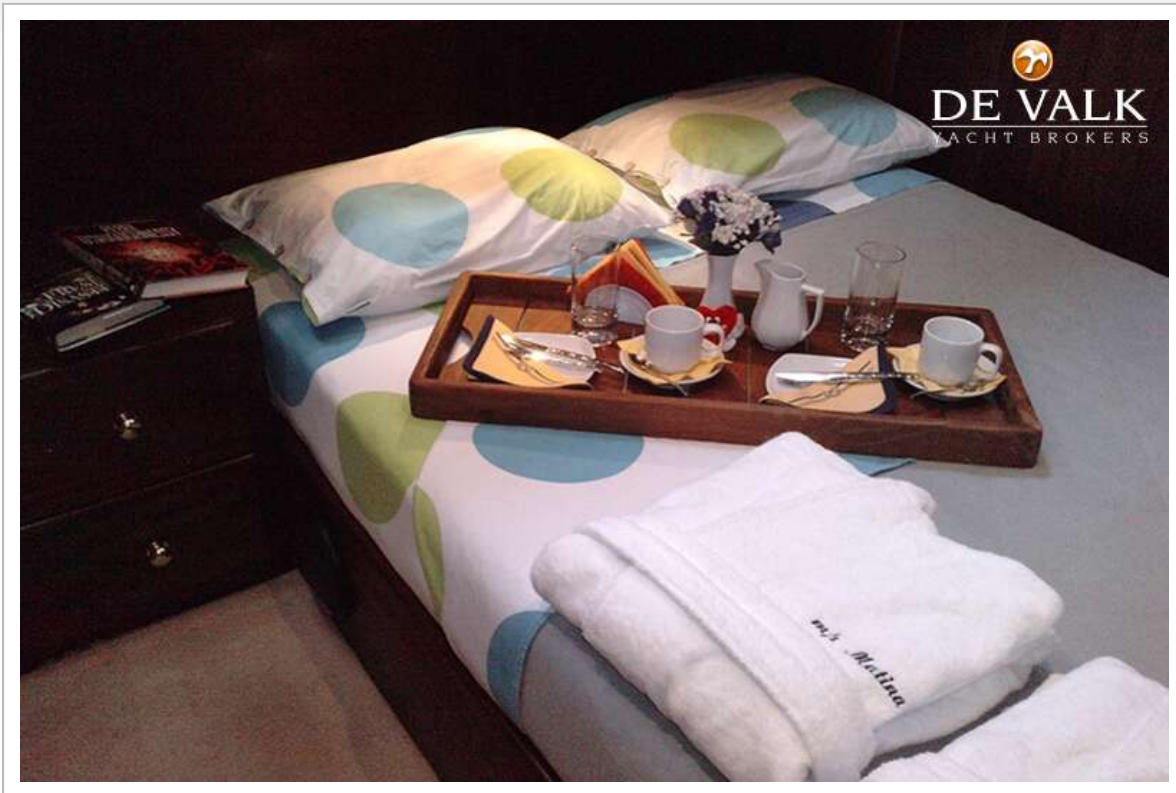
GULLET 38M



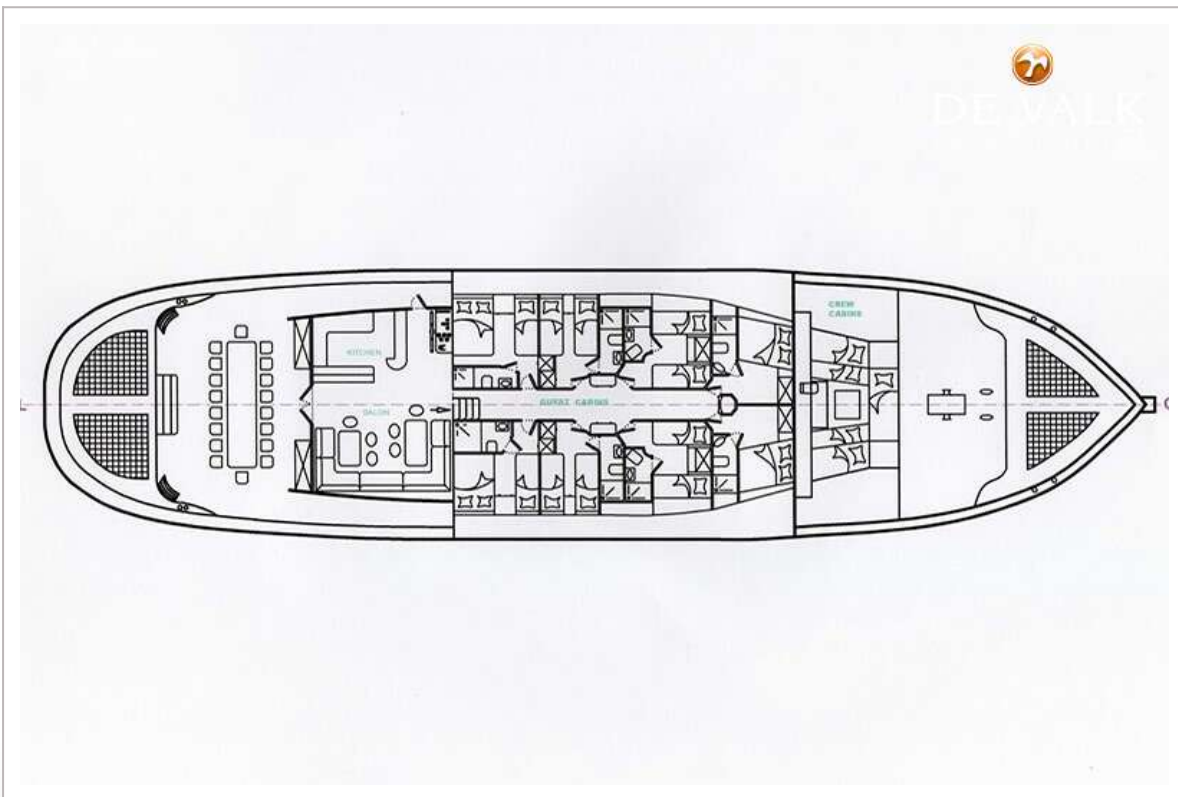
GULLET 38M



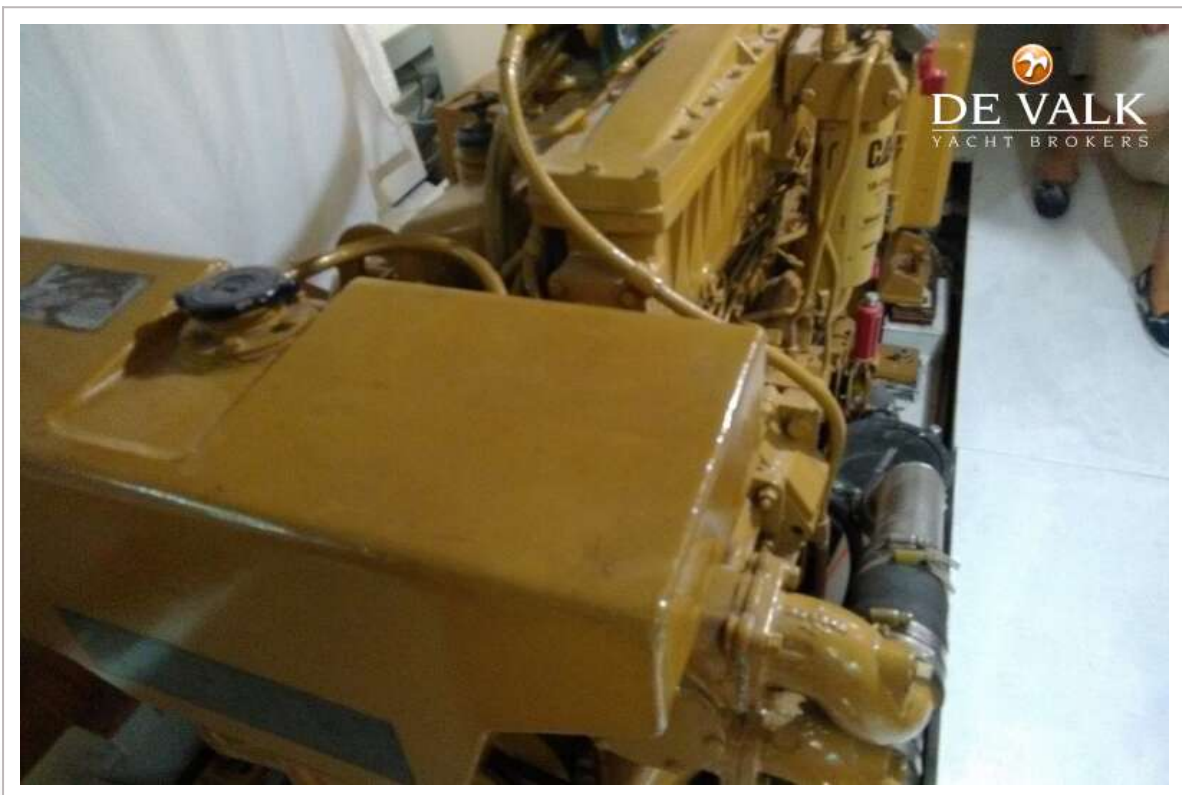
GULLET 38M



GULLET 38M



GULLET 38M



GULLET 38M



GULLET 38M

