



CUSTOM MARCELO PENNA TRAWLER 70

# CUSTOM MARCELO PENNA TRAWLER 70

## KOMMENTARE DES MAKLERS

This custom built 70 foot trawler was designed by renowned Spanish naval architect Marcelo Penna and built in Spain. She was designed to offer generous live aboard comfort for long range cruising for up to 8 people plus 2 crew and she has a very spacious interior. Her twin 480hp Volvo Penta engines offer economic cruising as well as reliability and safety. She is CE 'A' rated and is fully built in aluminium. Curious? Then please contact De Valk Zeeland to make an appointment for viewing this trawler in the South of France near the Spanish border.

*Nick Lanting*

## TECHNISCHE DATEN

<b>Maße</b>	21.00 x 5.90 x 1.15 (m)	<b>Werft</b>	Astilleros del Principado
<b>Baujahr</b>	2000	<b>Kabinen</b>	4
<b>Material</b>	Aluminium	<b>Kojen</b>	8
<b>Motor(en)</b>	2 x Volvo Penta TAM74P EDC diesel	<b>PS/kW</b>	2 x 480.00 (PS), 353.28 (kW)
<b>Verkaufspreis</b>	€ 650.000 (MwSt. Bezahlt)	<b>Liegeplatz</b>	elsewhere / nicht im Verkaufsbüro

## KONTAKT

<b>Verkaufsbüro</b>	De Valk Sint Annaland	<b>Telefon</b>	+31 166 601 000
<b>Adresse</b>	Koelhuisweg 4 4697 RM Sint Annaland The Netherlands	<b>E-Mail</b>	sintannaland@devalk.nl

## HAFTUNGSAUSSCHLUSS

Diese Angaben erfolgen nach bestem Wissen, können jedoch nicht garantiert werden.



# CUSTOM MARCELO PENNA TRAWLER 70

## ALLGEMEIN

<b>Modell</b>	CUSTOM MARCELO PENNA TRAWLER 70
<b>Typ</b>	Motoryacht
<b>Rumpflänge (m)</b>	21,00
<b>Breite (m)</b>	5,90
<b>Tiefgang (m)</b>	1,15
<b>Durchfahrtshöhe (m)</b>	7,78
<b>Durchfahrtshöhe min (m)</b>	5,82
<b>Stehhöhe (m)</b>	2,08
<b>Baujahr</b>	2000
<b>Lancierung</b>	2001
<b>Werft</b>	Astilleros del Principado
<b>Land</b>	Spanien
<b>Entwerfer</b>	Marcelo Penna
<b>Gewicht (t)</b>	45
<b>CE Norm</b>	A
<b>Rumpfmateriale</b>	Aluminium
<b>Rumpffarbe</b>	Blau
<b>Haut-dicke Rumpf (mm)</b>	7
<b>Rumpfform</b>	Knikspant
<b>Material Aufbauten</b>	Aluminium
<b>Haut-dicke Aufbauten (mm)</b>	4
<b>Haut-dicke Deck (mm)</b>	4
<b>Deckmaterial</b>	Aluminium
<b>Deck Finish</b>	Teak
<b>Deck Finish Aufbauten</b>	Antirutsch Farbe
<b>Pflicht Bedeckung</b>	Teak
<b>Antifouling (Jahr)</b>	2023-03
<b>Fenster Einfassung</b>	Aluminium
<b>Fenster Material</b>	Sicherheitsglas
<b>Decksluke</b>	ja



# CUSTOM MARCELO PENNA TRAWLER 70

<b>Bullauge</b>	Aluminium
<b>Isolation</b>	In hull
<b>Flybridge</b>	ja
<b>Flybridge Kuchenbude</b>	ja
<b>Cockpitsonnenpersenning</b>	ja
<b>Radar Träger</b>	ja
<b>Treibstofftank (Liter)</b>	Aluminium 2850, integrated in hull
<b>Treibstofftank 2 (Liter)</b>	Aluminium 2850, integrated in hull
<b>Füllstandsanzeige (Treibstofftank)</b>	ja
<b>Trinkwassertank (Liter)</b>	Aluminium 1500, integrated in hull
<b>Füllstandsanzeige (Trinkwasser)</b>	ja
<b>Fäkaelien Tank (Liter)</b>	Aluminium 400, integrated in hull
<b>Füllstandsanzeige (Fakaelientank)</b>	ja
<b>Fäkaelien Tankablauf</b>	Deck Verbindung + Pumpe
<b>Grauwassertank (Liter)</b>	Aluminium 400, integrated in hull
<b>Füllstandsanzeige (Grauwasser)</b>	ja
<b>Radsteuerung</b>	hydraulik
<b>Innerhalb Steuerung</b>	ja
<b>Radsteuerung auf Flybridge</b>	ja
<b>Weitere Info Farbe und Anstrich</b>	Original paint, new complete paintjob is appr. EUR 100.000
<b>Weitere Info</b>	ja

## UNTERKUNFT

<b>Kabinen</b>	4
<b>Kojen</b>	8
<b>Mannschaftskabine</b>	ja
<b>Mannschaftskojen</b>	2
<b>Innen</b>	Kirsche
<b>Fussboden</b>	Holz
<b>Offenen Cockpit</b>	ja
<b>Ruderhaus</b>	ja



# CUSTOM MARCELO PENNA TRAWLER 70

Salon	ja
Standhöhe Salon (m)	2.08
Heizung	Through air conditioning system
Klima Anlage	Klima mit Ruckzyklus Climma, 36.000 BTU & 45.000 BTU
Kartentisch	ja
Dinette	ja
Schiebetür zum Cockpit	ja
Kombüse	ja
Arbeitsfläche	Granit
Spülbecken	Edelstahl 2 x
Herd	elektrisch Bosch 4-burner
Ofen	ja
Dunstabsauge	ja
Mikrowelle	ja
Kuhlschrank	Hotpoint full size
Weinkühler	In crew cabin
Warmwasser System	220V + Motor
Wasserdruck System	elektrisch
Geschirrspulmaschine	Bosch
Geschirrausstattung	ja
Eignerkabine	Französisch Bett Mid ships
Länge Bett (m)	2,00 x 1,40
Kleiderschrank	hängend/Schublad/Regale
Badezimmer	en suite
Toilet	In bathroom
Toilette System	elektrisch
Handwaschbecken	im Badezimmer
Dusche	In bathroom
Badewanne	ja
Gästekabine 1	Stockbett Port
Länge Bett (m)	2,00 x 0,70 (2 x)
Kleiderschrank	hängend/Schublad/Regale



# CUSTOM MARCELO PENNA TRAWLER 70

<b>Badezimmer</b>	en suite
<b>Toilette</b>	In bathroom
<b>Toilette System</b>	elektrisch
<b>Handwaschbecken</b>	im Badezimmer
<b>Dusche</b>	In bathroom
<b>Gästekabine 2</b>	Doppelbett Forward port
<b>Länge Bett (m)</b>	1,80 x 1,20
<b>Kleiderschrank</b>	hängend/Schublad/Regale
<b>Badezimmer</b>	en suite
<b>Toilette</b>	In bathroom
<b>Toilette System</b>	elektrisch
<b>Handwaschbecken</b>	im Badezimmer
<b>Dusche</b>	In bathroom
<b>Gästekabine 3</b>	Doppelbett Forward starboard
<b>Länge Bett (m)</b>	1,80 x 1,20
<b>Kleiderschrank</b>	hängend/Schublad/Regale
<b>Badezimmer</b>	En suite
<b>Toilette</b>	In bathroom
<b>Toilette System</b>	elektrisch
<b>Handwaschbecken</b>	im Badezimmer
<b>Dusche</b>	In bathroom
<b>Mannschaftskabine(n)</b>	Currenty converted to storage
<b>Badezimmer (Mannschaft)</b>	ja
<b>Toilette (Mannschaft)</b>	ja
<b>Handwaschbecken</b>	ja
<b>Dusche (Mannschaft)</b>	ja
<b>Waschmaschine</b>	Bosch
<b>Trockner</b>	Bosch
<b>Flybridge</b>	ja
<b>Wet-Bar</b>	ja



# CUSTOM MARCELO PENNA TRAWLER 70

## MASCHINEN

<b>Motoranzahl</b>	2
<b>Marke</b>	Volvo Penta
<b>Typ</b>	TAMD74P EDC
<b>PS</b>	480
<b>kW</b>	353.28
<b>Kraftstoffart</b>	Diesel
<b>Installiert im Jahr</b>	2001
<b>Höchstgeschwindigkeit (Kn)</b>	17
<b>Marschgeschwindigkeit (Kn)</b>	12
<b>Motorstunden</b>	940
<b>Kühlungssystem Motor</b>	indirekte Wärmetauscher
<b>Antrieb</b>	Schraubenwelle
<b>Motor bedienung</b>	elektrisch Volvo Penta EDC
<b>Gewende getriebe</b>	hydraulic Both with PTO
<b>Bugschraube</b>	hydraulik Vetus
<b>Heckschraube</b>	hydraulik Vetus
<b>Exhaust</b>	wassergekühlt
<b>Propeller Typ</b>	fest
<b>Material Propellerwelle</b>	Edelstahl
<b>Propellerwelle schmierung</b>	ja
<b>Hand Bilgenpumpe</b>	ja
<b>Elektrische Bilgenpumpe</b>	ja
<b>Bilge Alarm</b>	Bilge water evacuation systems
<b>Elektrische Anlage</b>	24 V & 220 V
<b>Generator</b>	leise Separator Onan
<b>Betriebstunden Generator</b>	Appr. 900
<b>Generator 2</b>	leise Separator Kohler
<b>Betriebstunden Generator 2</b>	App. 600
<b>Batterien</b>	ja
<b>Starterbatterie</b>	ja



# CUSTOM MARCELO PENNA TRAWLER 70

Versorgungsbatterie	ja
Generatorbatterie	ja
Batterie Monitor	ja
Batterie Ladegerat	3 x
Umwandler	Victron
Dioden-Batterie-Koppler	ja
Landstrom	mit Kabel
Trenn transformator	ja
Wasserbereiter	120 l/h
Stabilisatoren	Finne Rodriquez

## NAVIGATION

Kompass	Suunto
Kompass auf der Flybridge	ja
Elektrisches Kompass	In autopilot
Tiefenanziege/Logge	Raymarine ST60 TriData
Windlupe anzeige	Raymarine ST60 Wind
Tochter anzeige	ja
UKW	3 x
Autopilot	Raymarine ST7000+
Ruderwinkel Anzeige	ja
Radar	ja
Plotter/GPS	ja
Radar/GPS/Plotter	No, original one has been removed
AIS Empfänger	ja
Navigation Beleuchtung	ja
Suchscheinwerfer	ja

## AUSRÜSTUNG

Kuchenbude	ja
Kleine Spritzverdek (Dodger)	On flybridge





# CUSTOM MARCELO PENNA TRAWLER 70

Cockpit Polster	ja
Cockpit Tisch	ja
Cockpit Sessel	ja
Badeplattform	ja
Badeleiter	Edelstahl
Heck-Tur	ja
Gangway	Opacmare
Anker	Bruce 60 kg
Ankerkette	100 m galvanized
Anker 2	Bruce 50 kg
Ankerkette	100m galvanized
Ankerwinde	elektrisch
Beiboot	aufblasbar Festboden Zodia 4,20 m
Ausserborder	Honda 50 hp
Deck Kran	hydraulik
See Reling	Holz
Seiten-Einstieg Seereling	ja
Bugkorb	ja
Rettungsinsel	ja
Rettungsinsel (Pers)	10
Letzte Wartung Rettungsinsel	Unknown
Schwimvesten	ja
Horn	elektrisch
Fenderkissen	ja
Festmacher	ja
TV	ja
Radio-CD Spieler	ja
Lautsprecher im Pflicht	ja
Lautsprecher im Salon	ja
Uhr - Barometer	ja
Feuerloscher	ja
Letzte Wartung Feuerloscher	2022



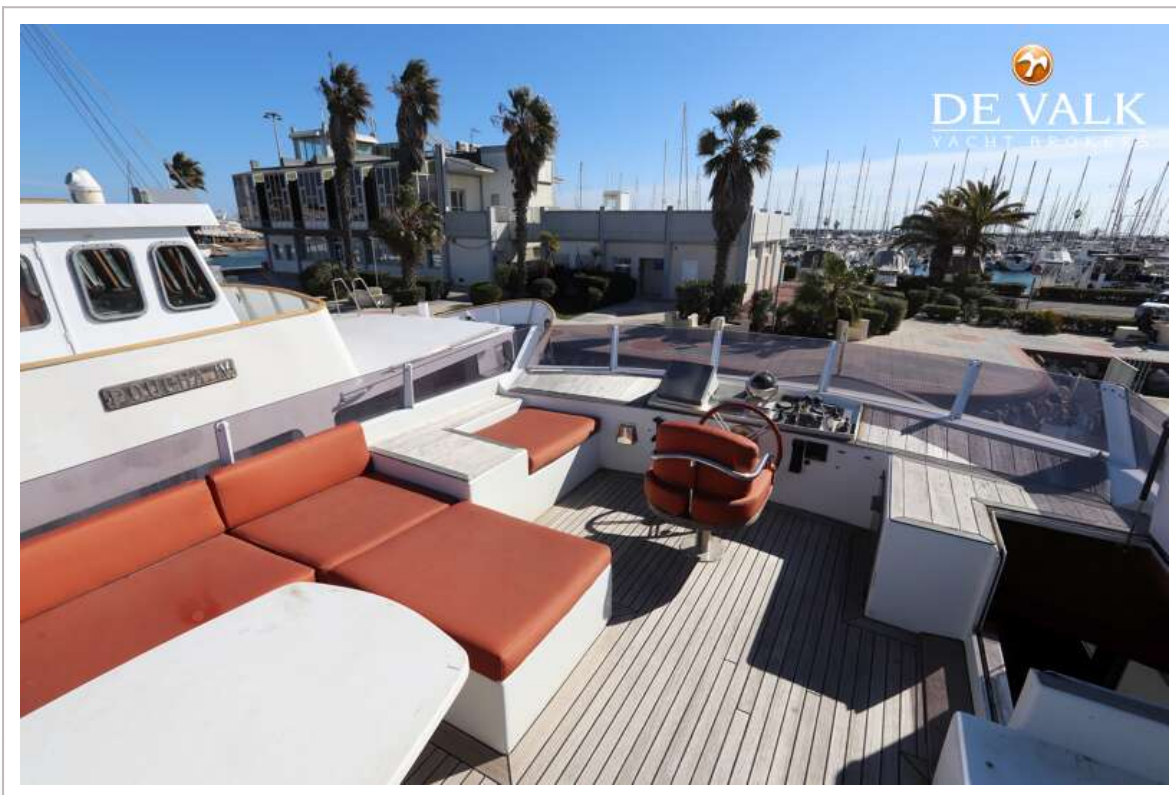
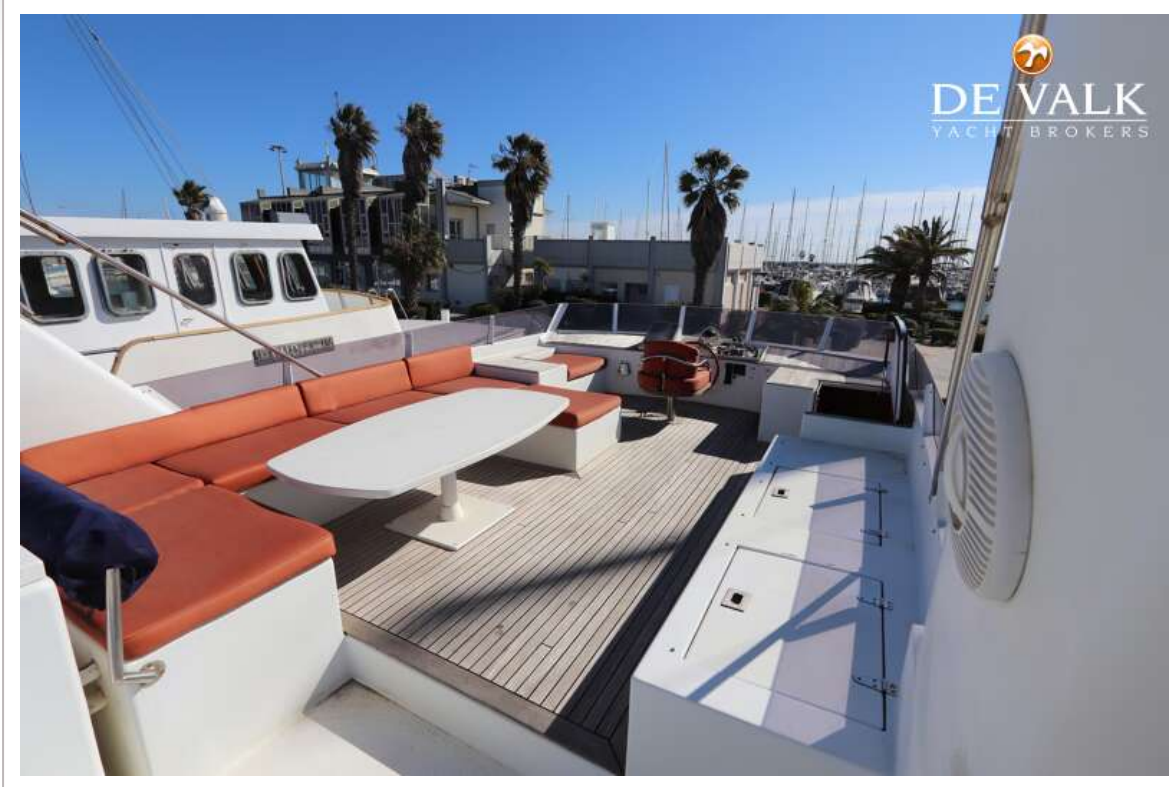
Feuerlöscher in Maschine Raum	ja
Automatische Löschesystem	ja



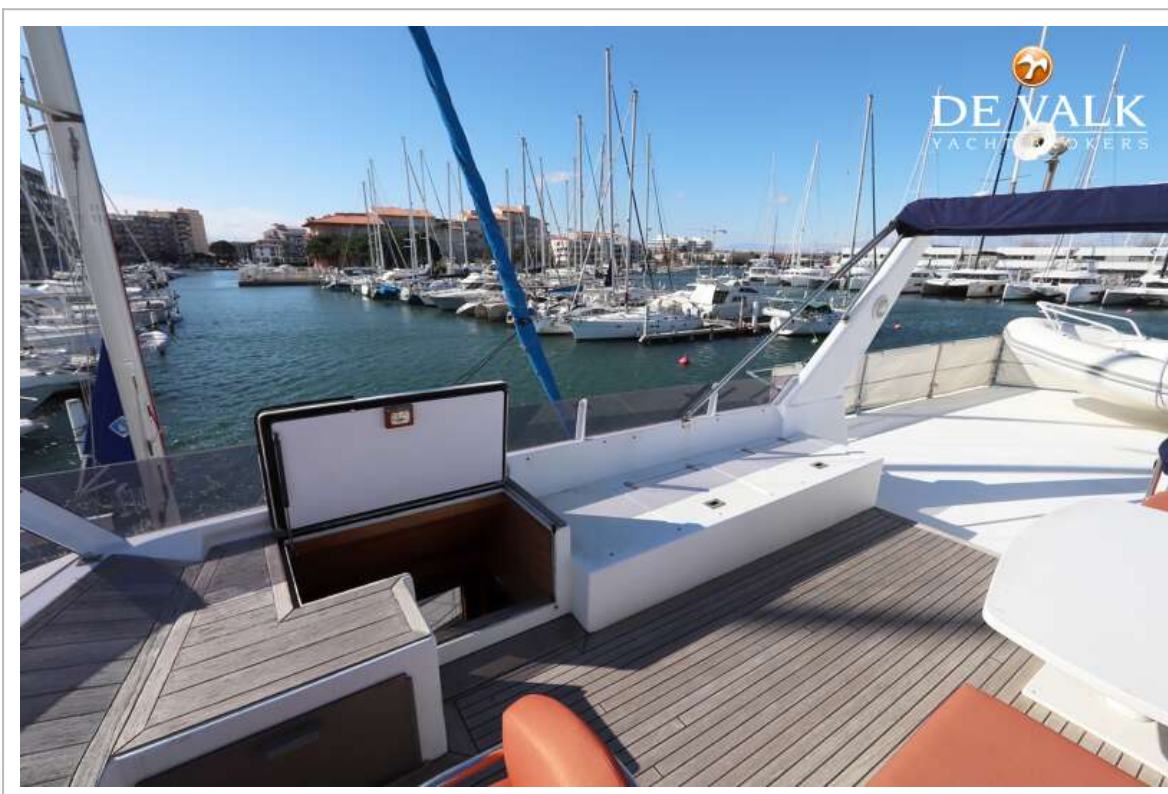
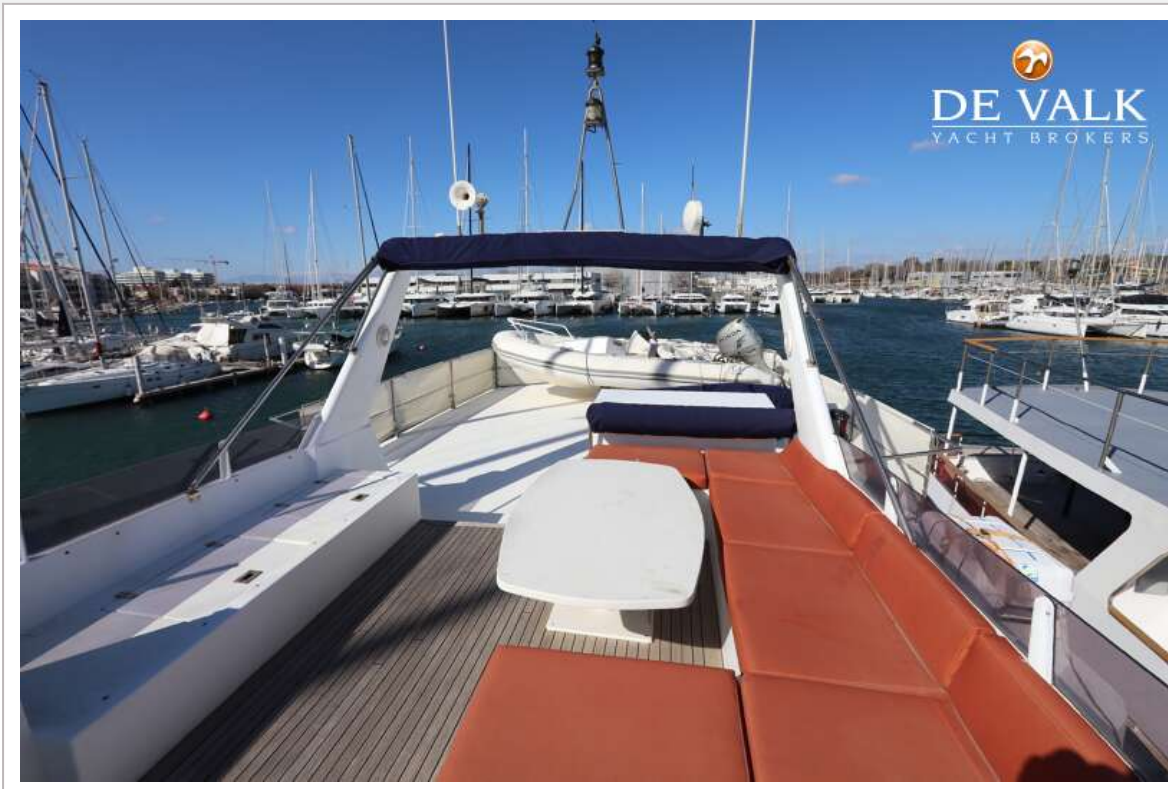
# CUSTOM MARCELO PENNA TRAWLER 70



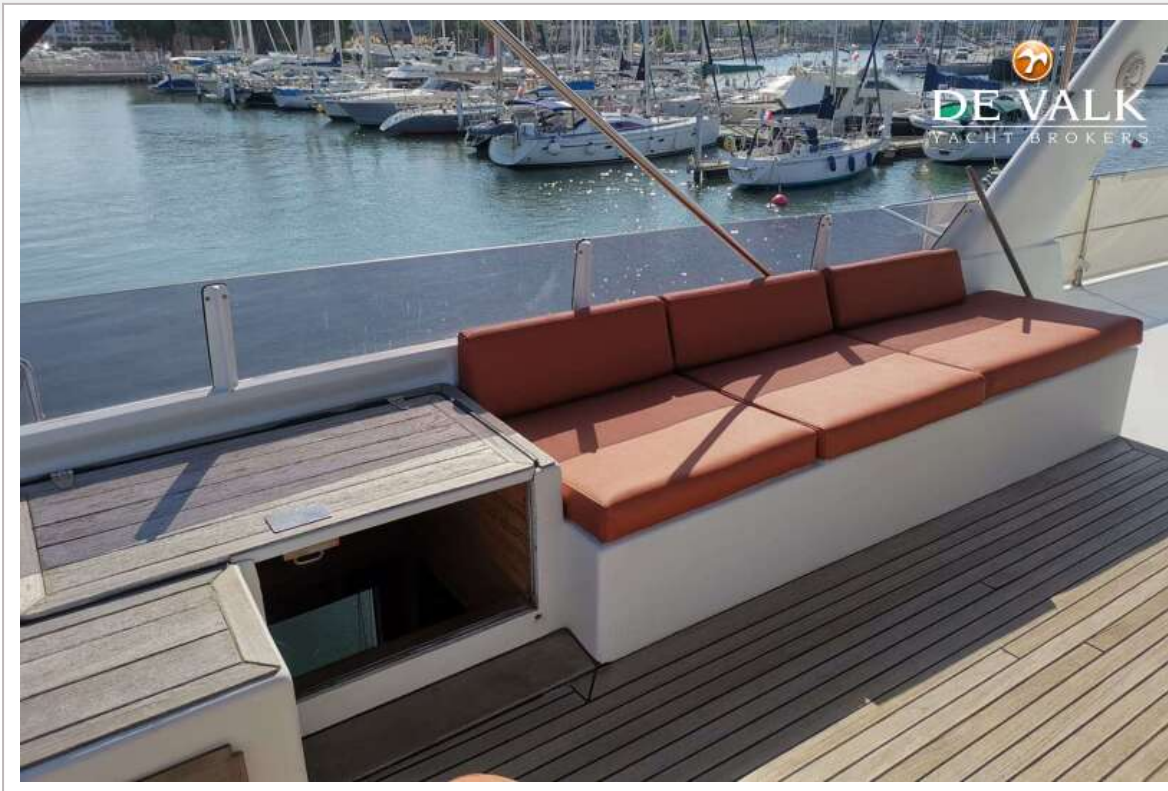
# CUSTOM MARCELO PENNA TRAWLER 70



# CUSTOM MARCELO PENNA TRAWLER 70



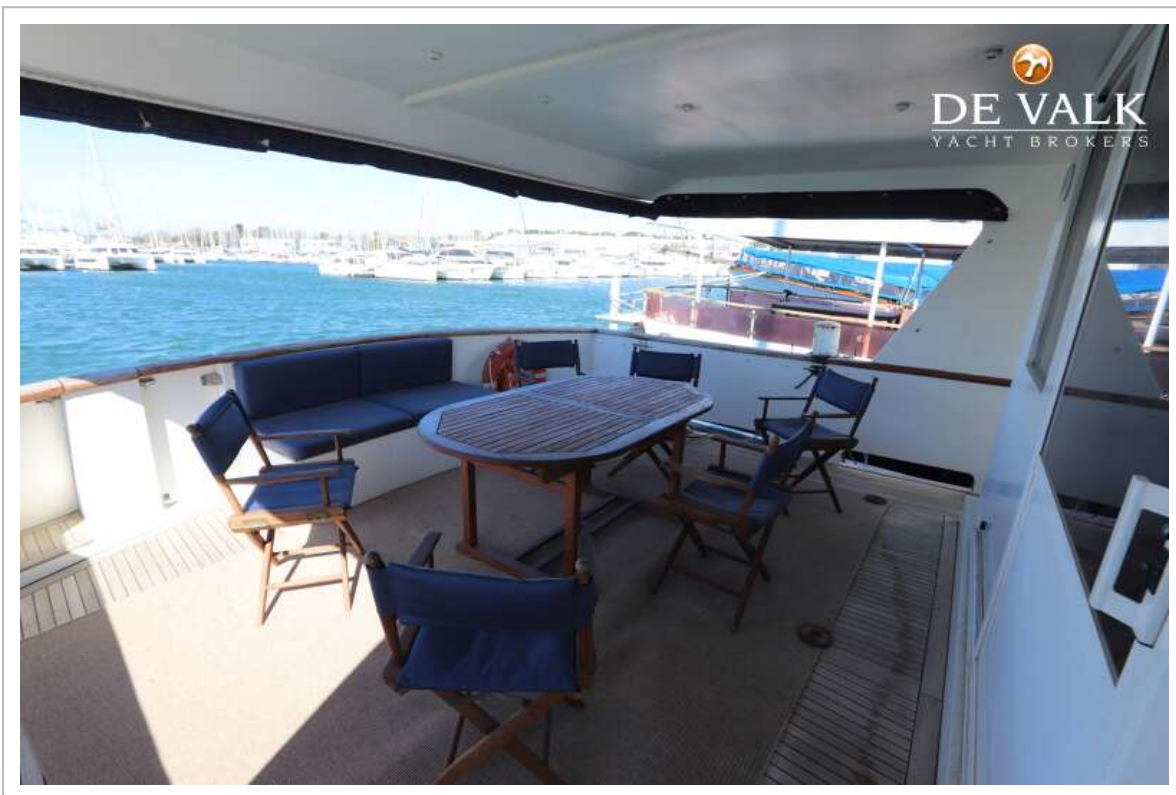
# CUSTOM MARCELO PENNA TRAWLER 70



# CUSTOM MARCELO PENNA TRAWLER 70

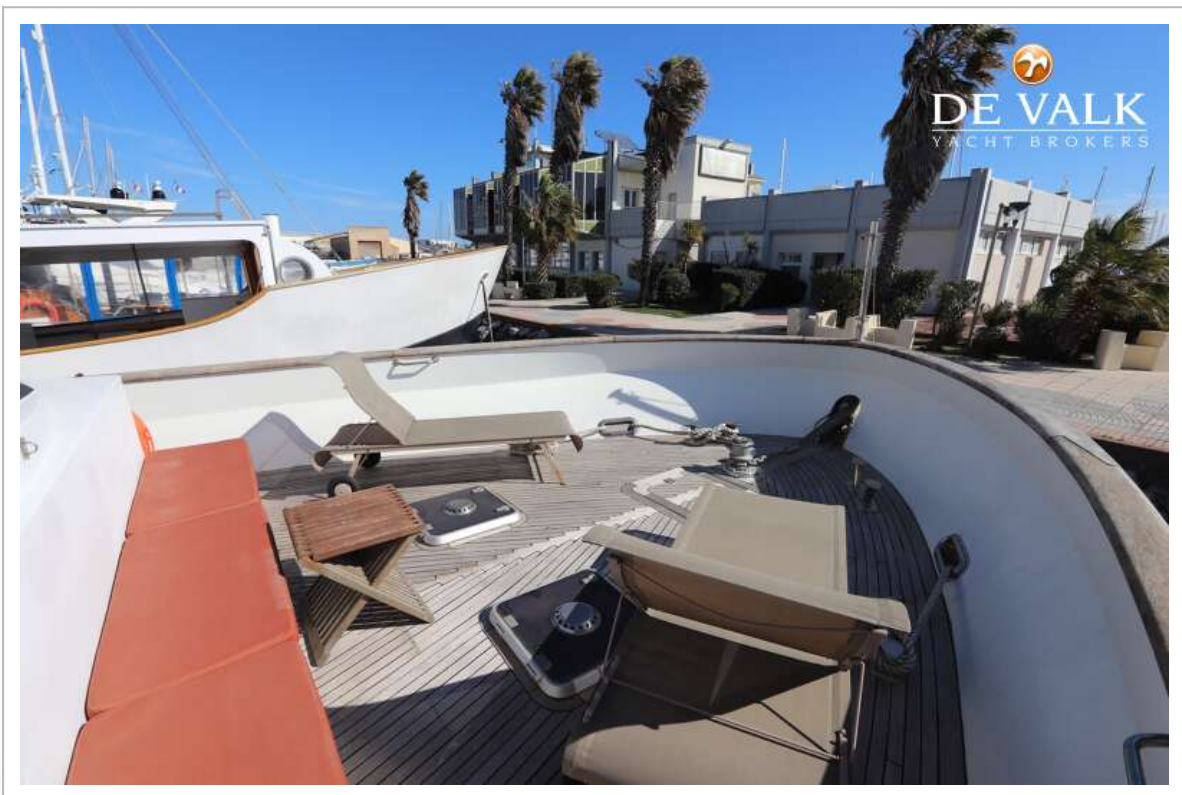


# CUSTOM MARCELO PENNA TRAWLER 70





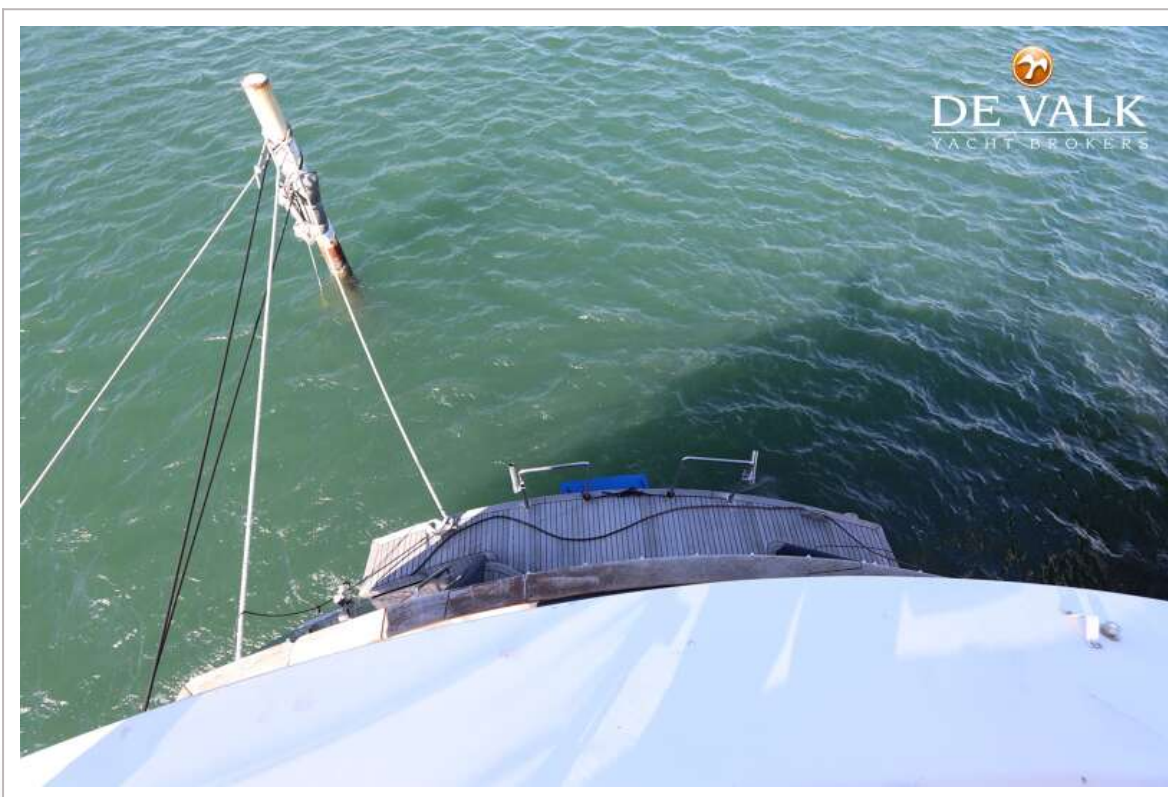
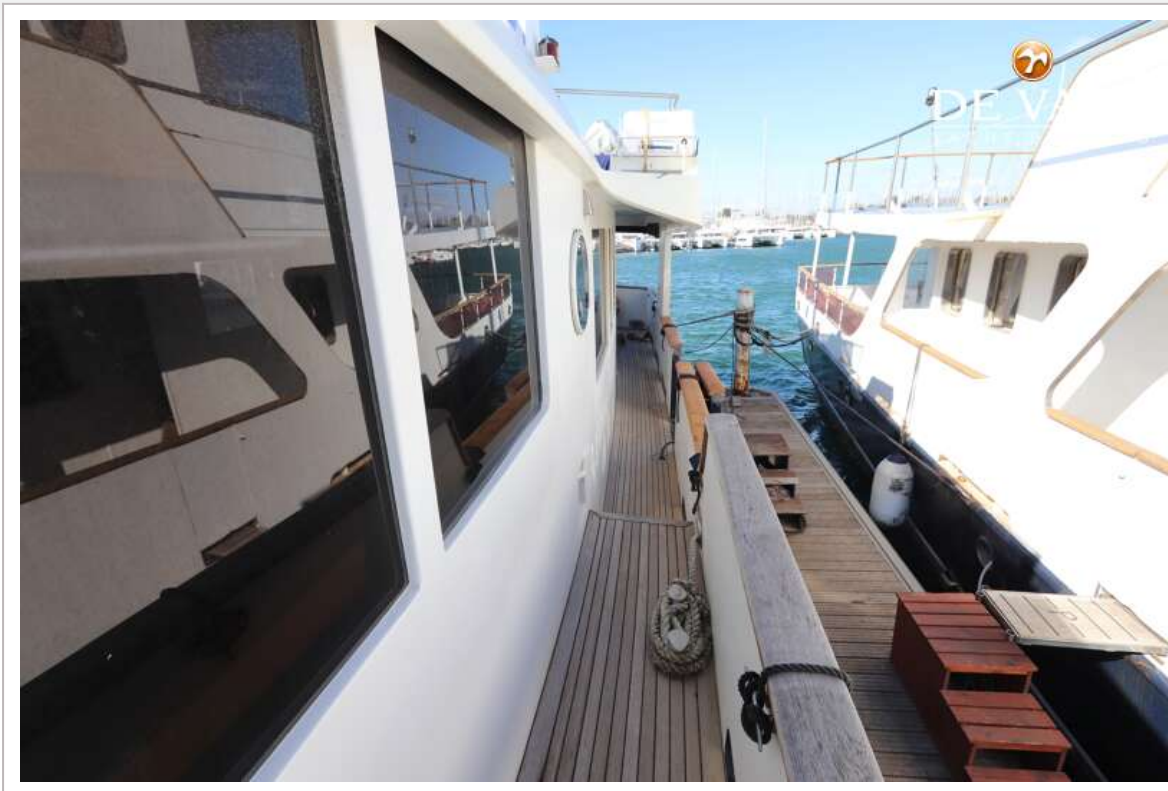
# CUSTOM MARCELO PENNA TRAWLER 70



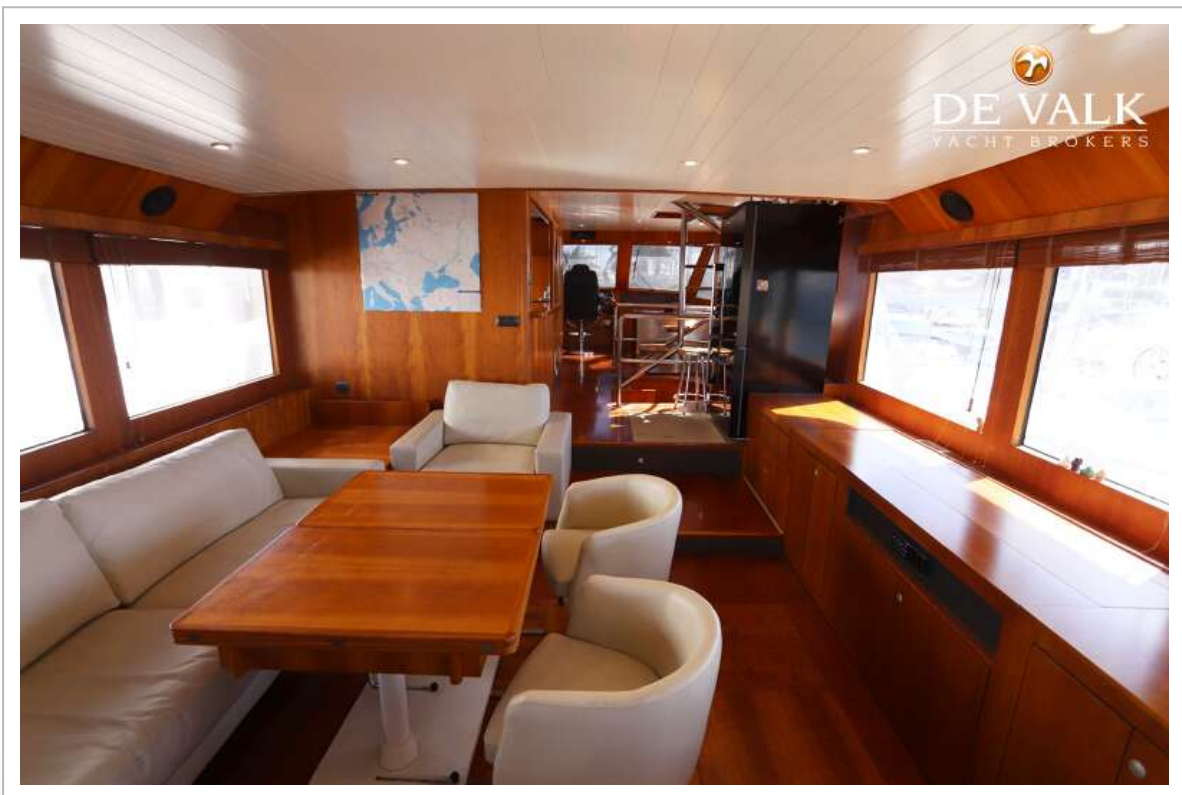
# CUSTOM MARCELO PENNA TRAWLER 70



# CUSTOM MARCELO PENNA TRAWLER 70



# CUSTOM MARCELO PENNA TRAWLER 70



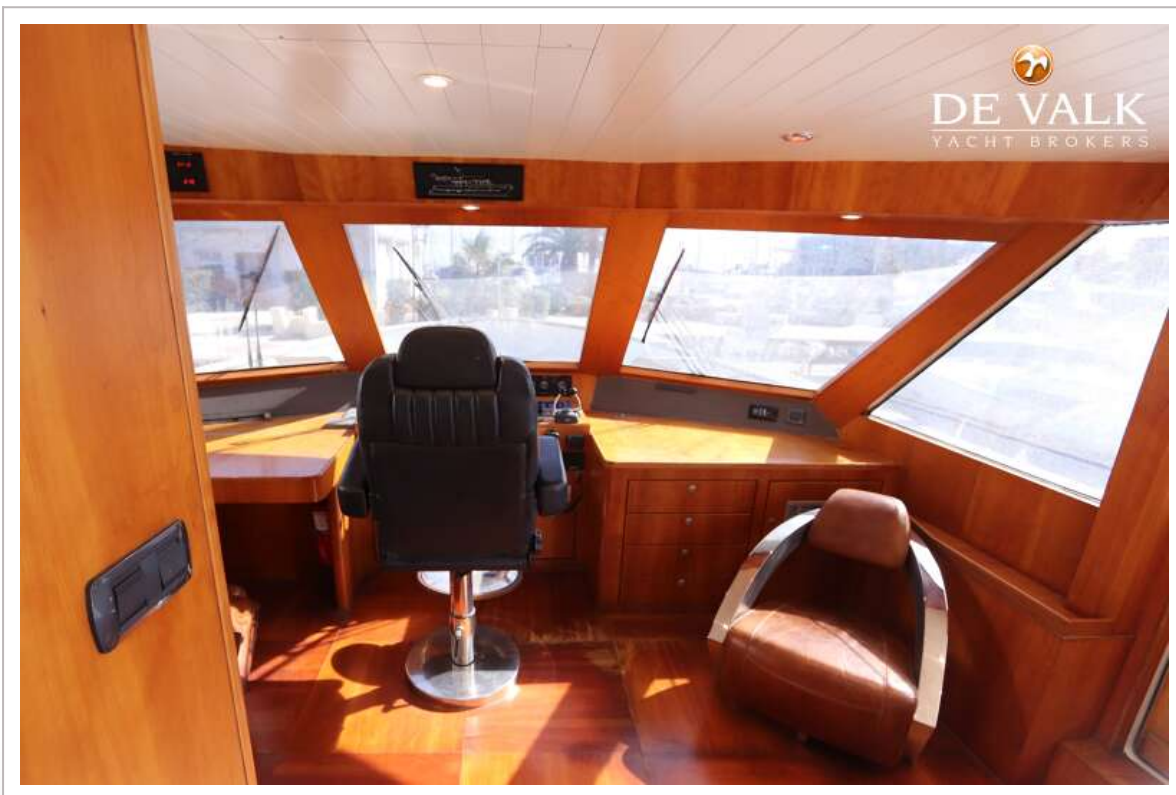
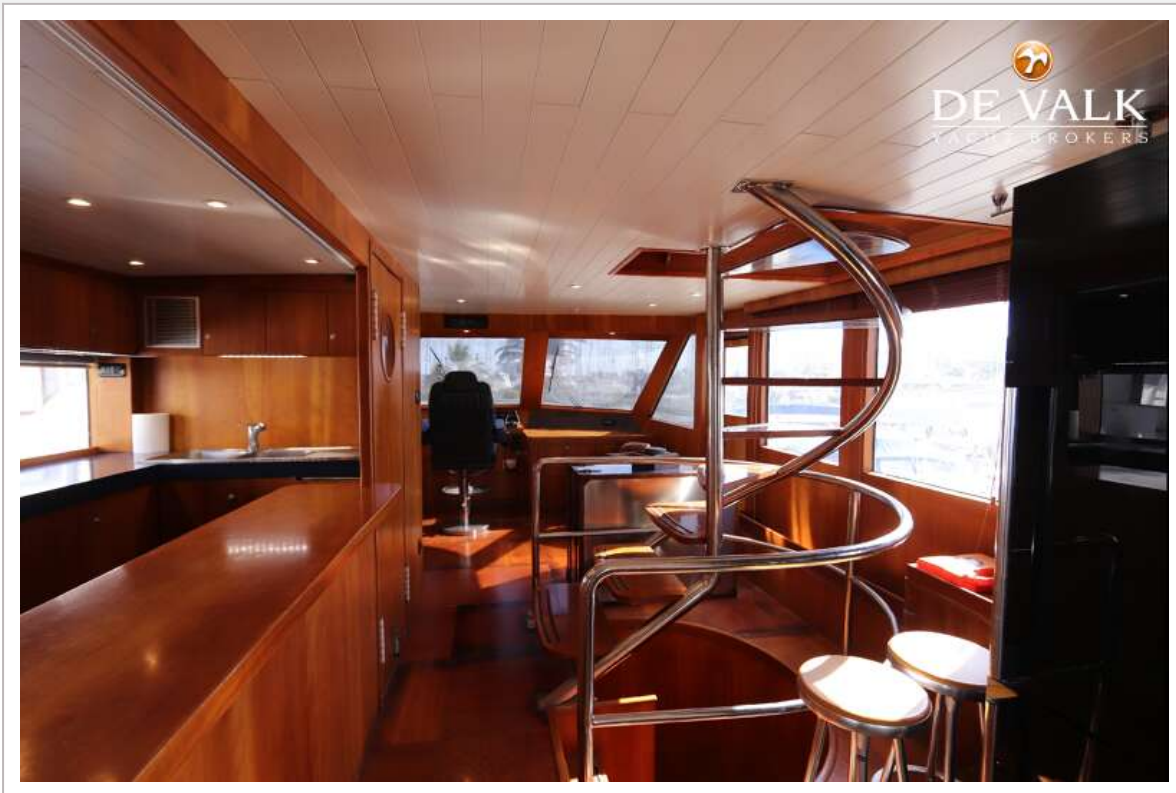
# CUSTOM MARCELO PENNA TRAWLER 70



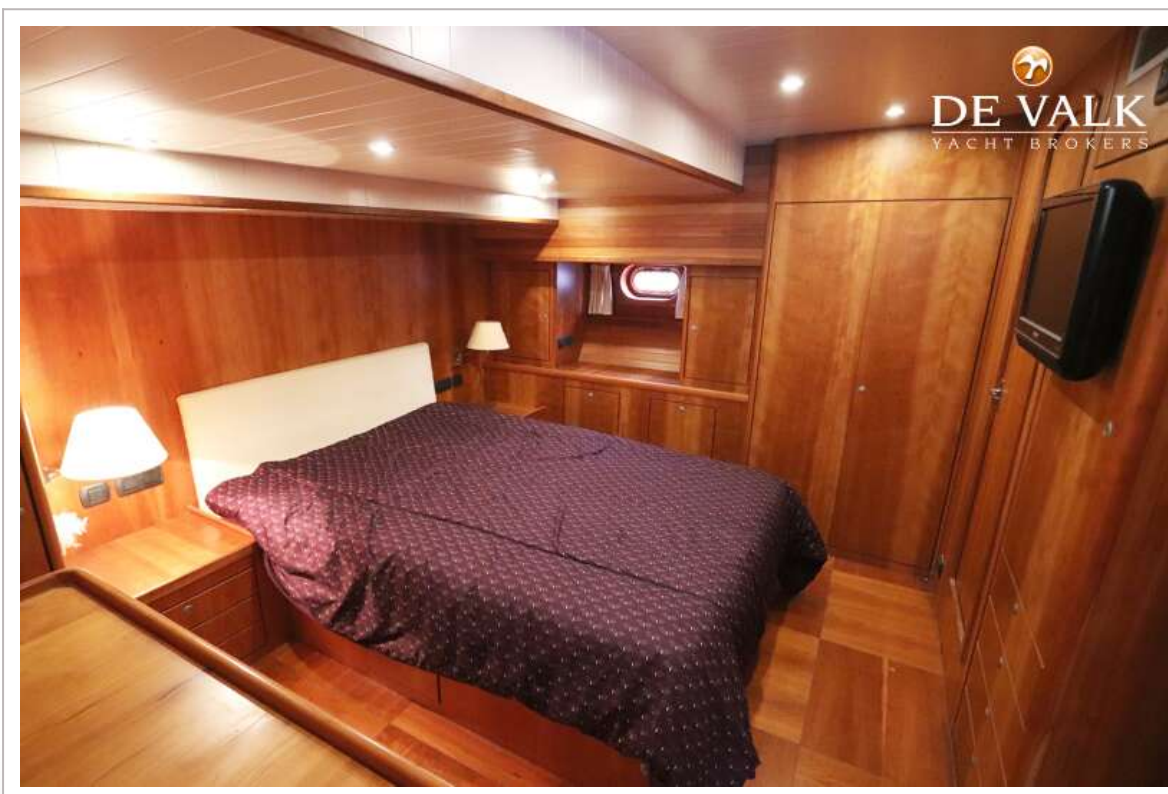
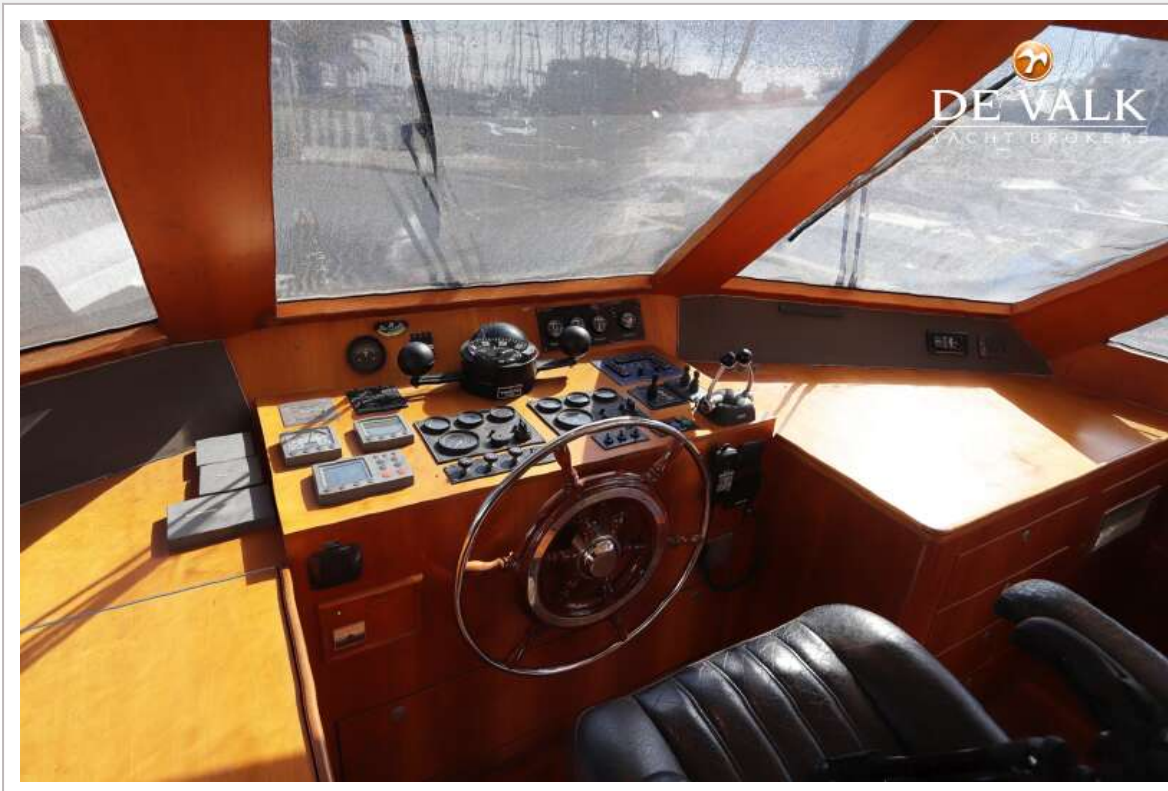
# CUSTOM MARCELO PENNA TRAWLER 70



# CUSTOM MARCELO PENNA TRAWLER 70

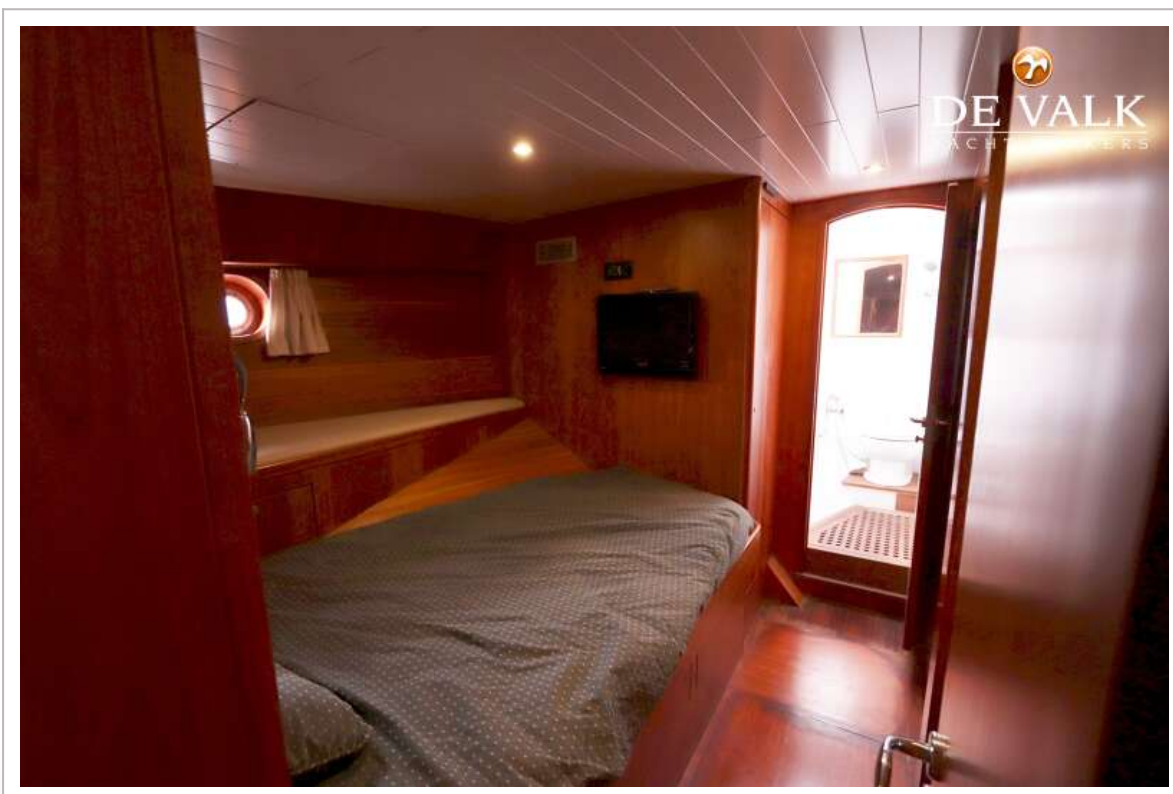
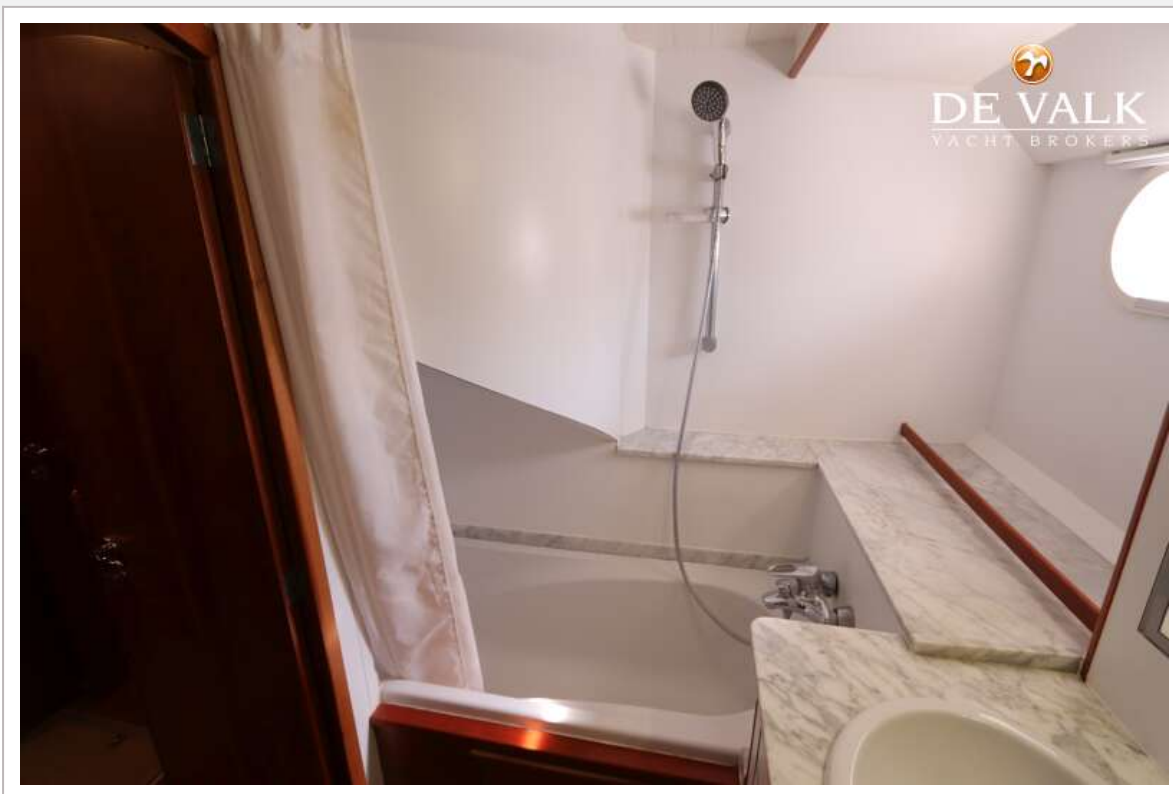


# CUSTOM MARCELO PENNA TRAWLER 70

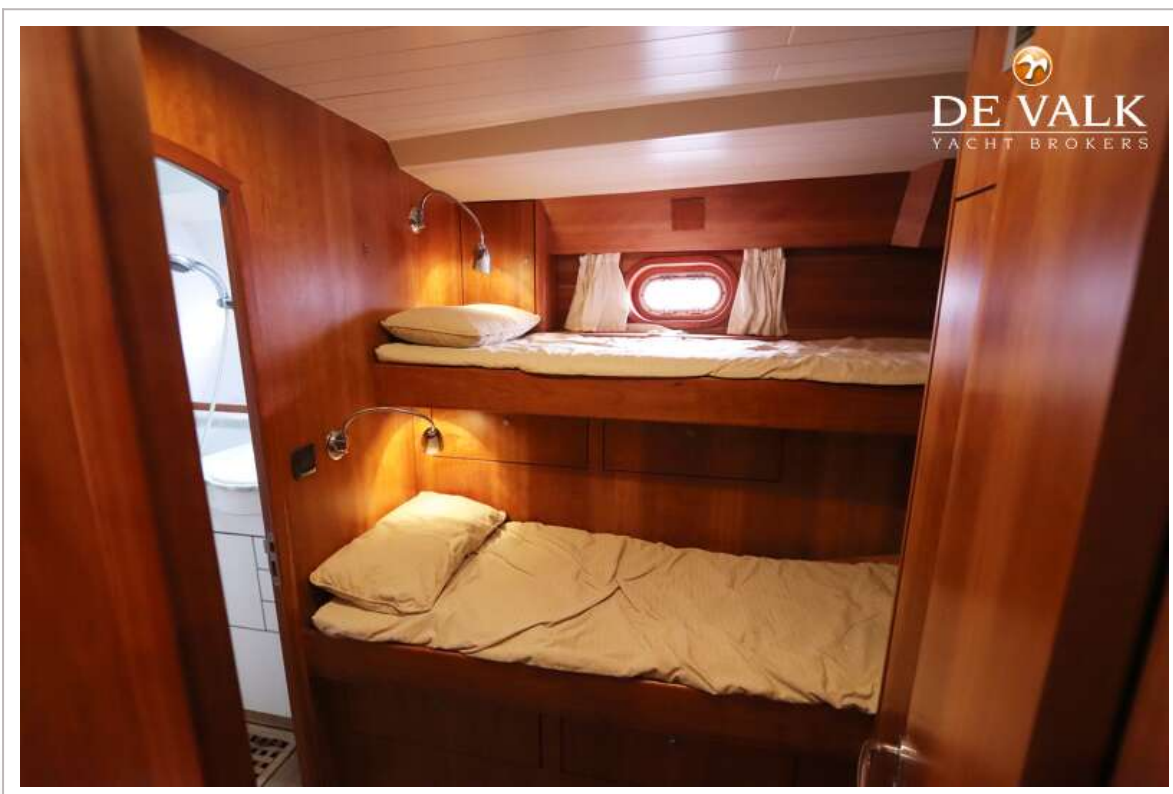
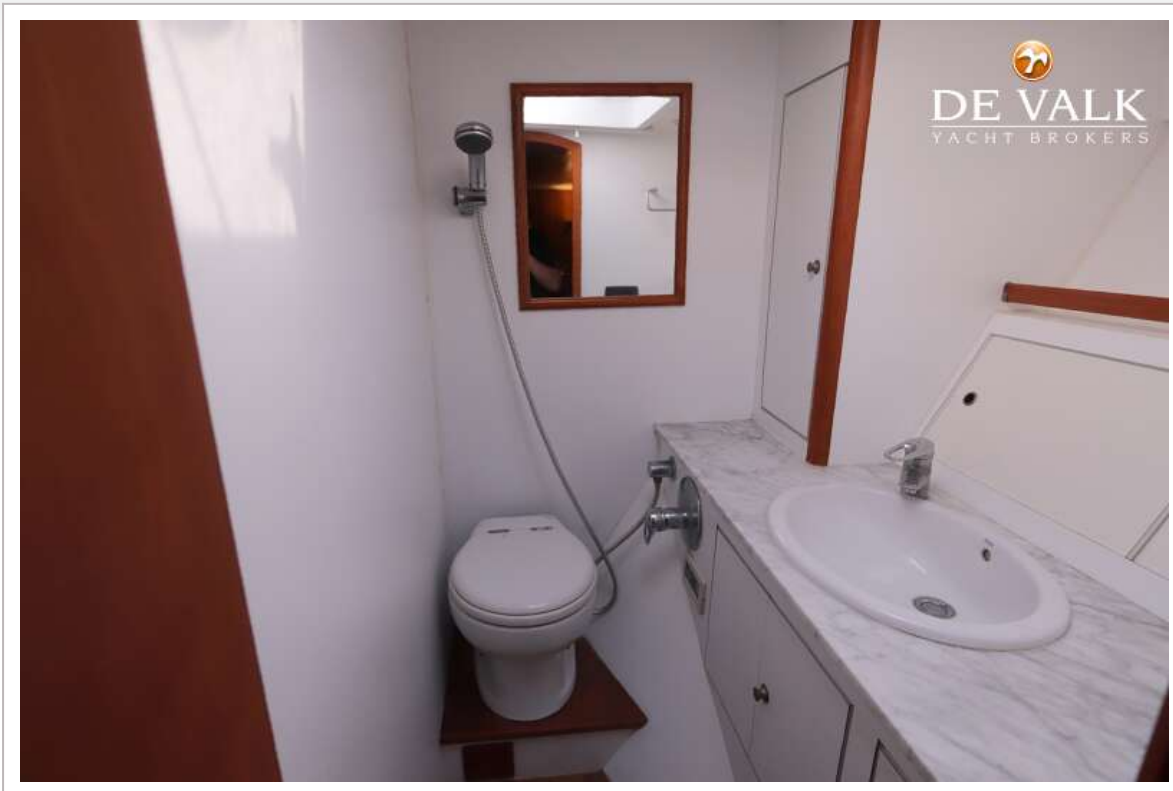




# CUSTOM MARCELO PENNA TRAWLER 70



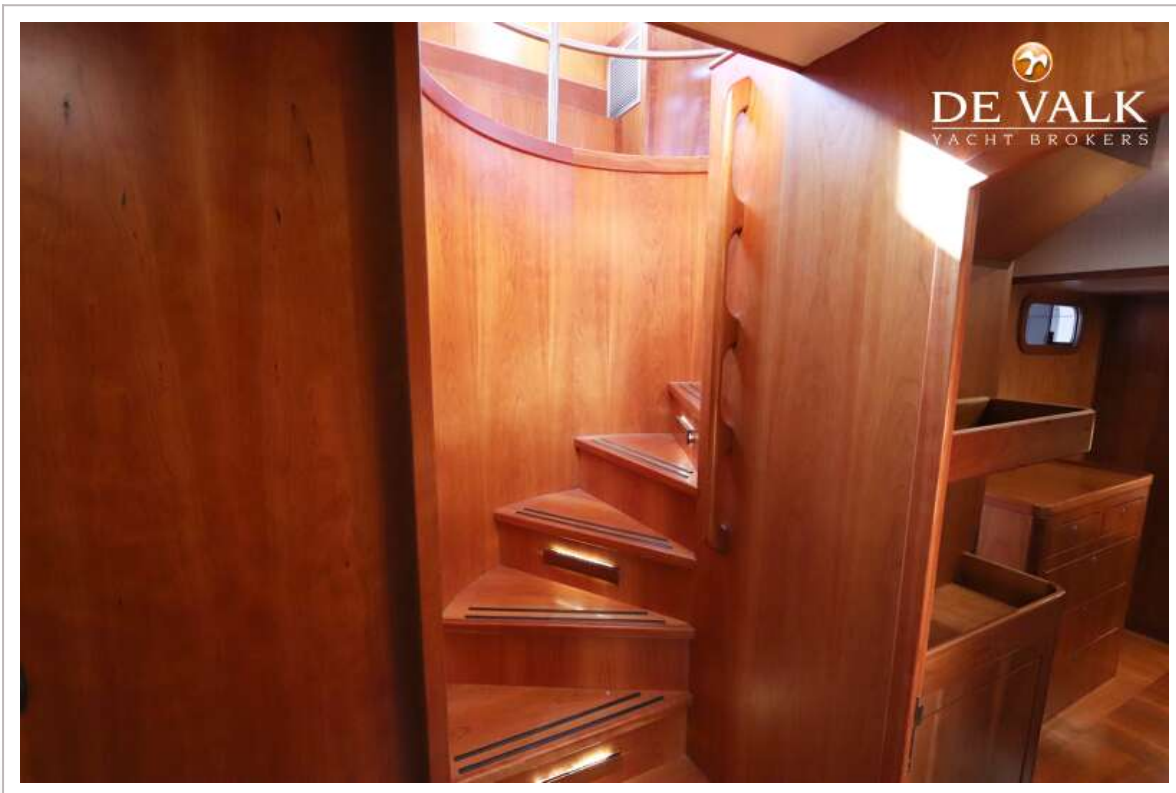
# CUSTOM MARCELO PENNA TRAWLER 70



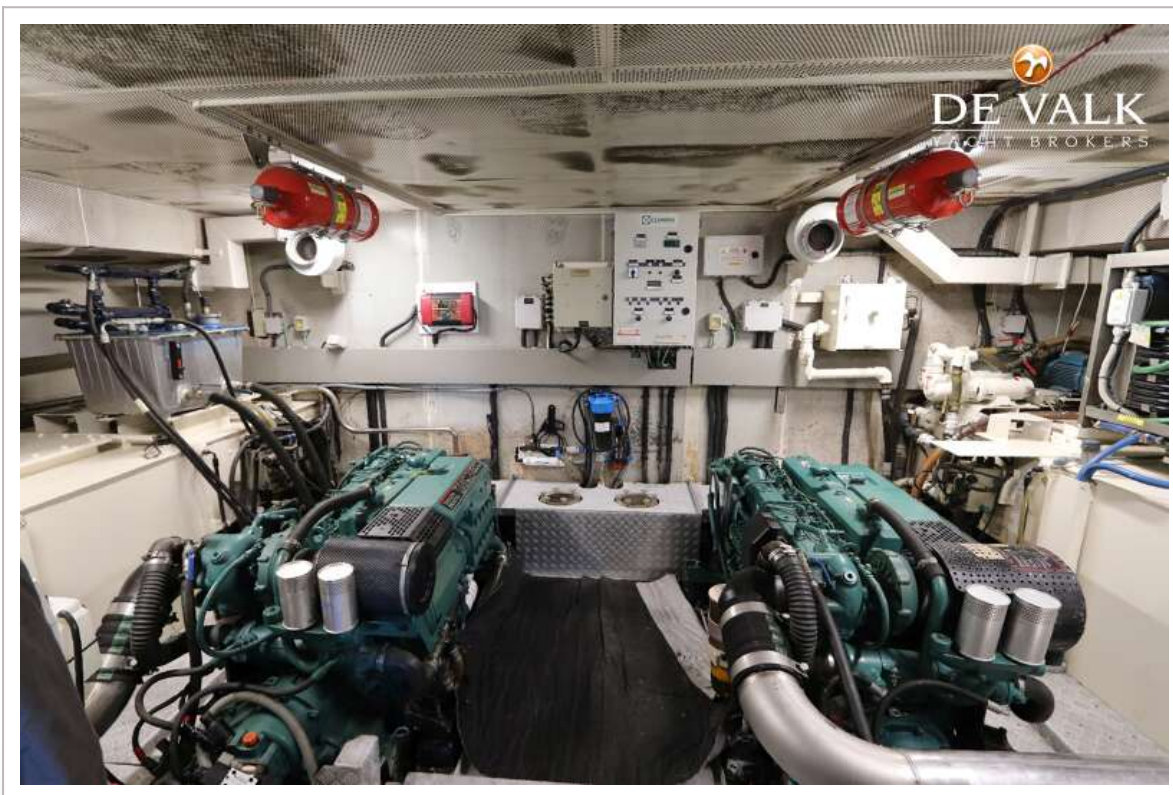
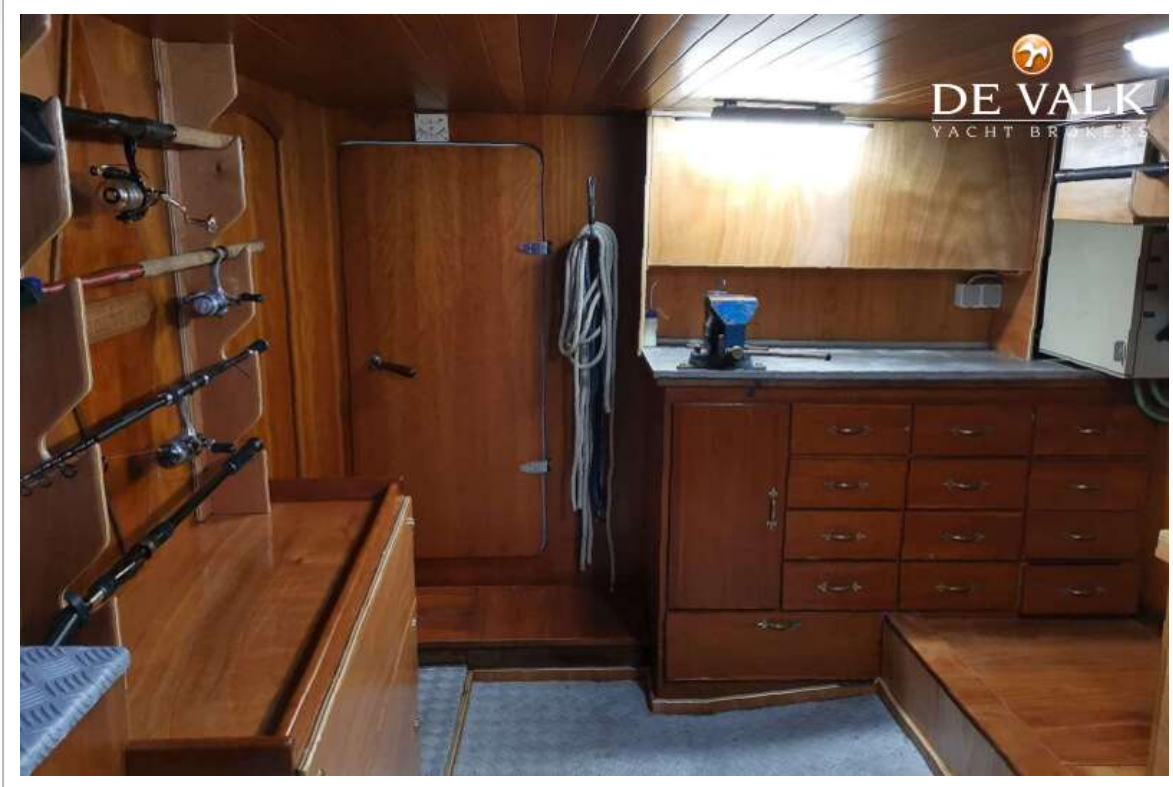
# CUSTOM MARCELO PENNA TRAWLER 70



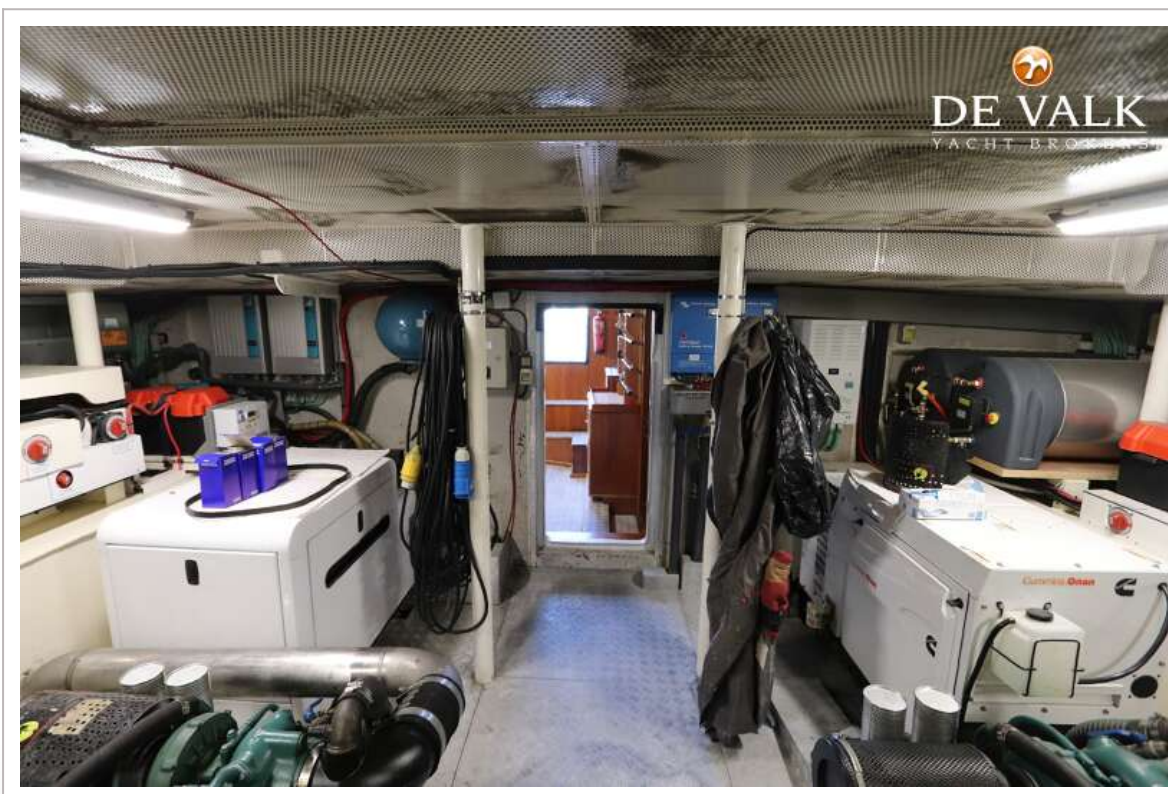
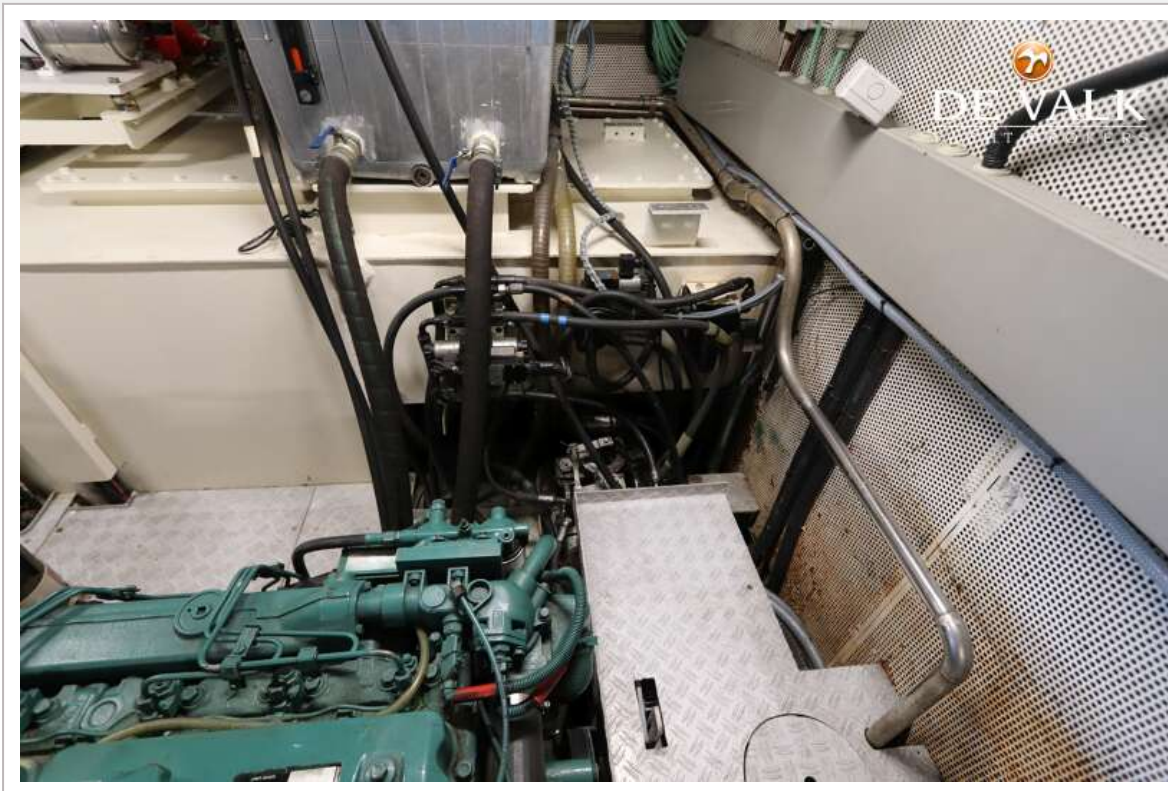
# CUSTOM MARCELO PENNA TRAWLER 70



# CUSTOM MARCELO PENNA TRAWLER 70



# CUSTOM MARCELO PENNA TRAWLER 70



# CUSTOM MARCELO PENNA TRAWLER 70



# CUSTOM MARCELO PENNA TRAWLER 70

