



DE VALK
YACHT BROKERS



NORDIA 45



DE VALK
YACHT BROKERS

KOMMENTARE DES MAKLERS

A true seagoing sailing yacht built by a yard which already earned recognition for a long period of time. Tinker is built and equipped for total seaworthiness and blue water cruising. Mindful maintenance and recent upgrades ensure her great condition and make her to an outstanding example in her class. The grand salon and 3 cabins provide a generous space for up to 8 persons in classic Mahogany interior. Fully equipped with a strong engine and multiple sources of electric energy, complete navigation and a youngish teak deck this yacht is ready to cruise anywhere safely and comfortable.

Sofia Iliia-Salvanou

TECHNISCHE DATEN

Maße	14.87 x 3.90 x 2.00 (m)	Werft	Van Dam Nordia Jachten B.V.
Baujahr	1977	Kabinen	3
Material	Stahl	Kojen	8
Motor(en)	1 x FORD Tempest 2715E-6 cyl. diesel	PS/kW	120.00 (PS), 88.32 (kW)
Angebotspreis	verkauft (MwSt.)	Liegeplatz	

KONTAKT

Verkaufsbüro	De Valk Corfu	Telefon	(+30) 266 111 8095
Adresse	New Port of Corfu, near Gouvia Marina 490 83 Corfu GR	E-Mail	corfu@devalk.nl

HAFTUNGS AUSSCHLUSS

Diese Angaben erfolgen nach bestem Wissen, können jedoch nicht garantiert werden.



ALLGEMEIN

Modell	NORDIA 45
Typ	Segelyacht
Rumpflänge (m)	14,87
Breite (m)	3,90
Tiefgang (m)	2,00
Stehhöhe (m)	1,90
Baujahr	1977
Werft	Van Dam Nordia Jachten B.V.
Land	Niederlande
Entwerfer	Robert Van Dam
Gewicht (t)	22
Brutto tonnage	18,40
Netto tonnage	11,04
Rumpfmateriale	Stahl
Rumpffarbe	Weiß
Haut-dicke Rumpf (mm)	4-5
Art Kiel	Langkieler
Material Aufbauten	Teak
Haut-dicke Deck (mm)	4
Deckmaterial	Stahl
Deck Finish	Teak New 2014, recaulked 2017
Pflicht Bedeckung	Teak
Antifouling (Jahr)	2022
Dorado Belufter	ja
Fenster Einfassung	Aluminium
Fenster Material	Standard Glas
Decksluke	ja
Bullauge	ja
Isolation	ja
Treibstofftank (Liter)	1200



Trinkwassertank (Liter)	1500
Fäkaelien Tank (Liter)	250
Radsteuerung	ja
Innerhalb Steuerung	ja
Weitere Info	Survey reports: 2013 & 2016
Weitere Info	Ultra sound & ham. testing 2013 and 2016

UNTERKUNFT

Kabinen	3
Kojen	8
Innen	Mahagoni
Einteilung	ja
Fussboden	Teak
Ruderhaus	ja
Salon	ja
Standhöhe Salon (m)	1,90
Klima Anlage	For salon
Navigation Zenter	ja
Dinette	ja
Tür zum Cockpit	ja
Kombüse	ja
Arbeitsfläche	ja
Spülbecken	ja
Herd	ja
Ofen	ja
Gas-Alarm	PILOT (2018)
Kuhlschrank	Front loaded
Gefrier Truhe	Top loaded fridge/freezer
Warmwasser System	ja
Hand und/oder Fusspumpe	ja
Geschirrausstattung	ja



Eignerkabine	Doppelbett
Kleiderschrank	hängend/Schublad/Regale
Badezimmer	en suite
Toilet	en suite
Toilette System	handbetrieb JABSCO 2017
Handwaschbecken	im Badezimmer
Dusche	en suite
Gästekabine 1	V-Bett
Kleiderschrank	hängend/Schublad/Regale
Badezimmer	gemeinsam
Toilette	gemeinsam
Toilette System	elektrisch VETUS 2017
Handwaschbecken	im Badezimmer
Dusche	gemeinsam
Gästekabine 2	Stockbett
Kleiderschrank	Regale und hängend
Badezimmer	gemeinsam
Toilette	gemeinsam
Toilette System	elektrisch VETUS 2017
Handwaschbecken	im Badezimmer
Dusche	gemeinsam
Weitere Info	One day bad at the stern

MASCHINEN

Motoranzahl	1
Marke	FORD Tempest
Typ	2715E-6 cyl.
PS	120
kW	88.32
Kraftstoffart	Diesel
Höchstgeschwindigkeit (Kn)	8



Marschgeschwindigkeit (Kn)	5,8
Verbrauch (l/h)	5
Motorstunden	10.500
Kühlungssystem Motor	indirekte Wärmetauscher
Antrieb	Schraubenwelle
Welle Dichtung	ja
Gewende getriebe	NEW AGE PRM Hydraulic marine
Bugschraube	SIDE POWER
Propeller Typ	fest
Propellerblätter	Bronze
Material Propellerwelle	Stahl
Elektrische Bilgenpumpe	ja
Bilge Alarm	X 2 acoustic 2018
Elektrische Anlage	ja
Generator	ONAN MDKBN 11Kw
Betriebsstunden Generator	1000
Batterien	ja
Starterbatterie	X2 (2022)
Versorgungsbatterie	X 6 (2018) 100Ah each ATLAS E-NEX
Generatorbatterie	X 1
Batterie Monitor	Victron energy 11/2016
Batterie Ladegerät	ja
Umwandler	Victron energy 11/2016
Wind generator	Air Breeze
Solar panele	2018
Landstrom	mit Kabel Marinco stainless steel shore power plug (2018)
Trenn transformator	11/2016
Weitere Info	Several AC outlets in wheelhouse, heads & deck

NAVIGATION

Kompass	ja
----------------	----



Tiefenanzeige	RAYMARINE ST50
Logge	RAYMARINE TRIDATA ST50
Windlupe anzeige	Autohelm RAYMARINE ST50
UKW	ICOM IC M423 (for MMSI 02/2018)
Autopilot	SIMRAD AP20 with fluxgate compass
Ruderwinkel Anzeige	ja
Radar	FURUNO 1721
GPS	FURUNO GP 32
Plotter	Onwa KP1299, 12 inch display (2016)
Navtex	ICS Nav 6
AIS Empfänger	NASA Marine
Epirb	Ocean signal 02/2018
Navigation Beleuchtung	ja
Weitere Info	Inclinometer

AUSRÜSTUNG

Feste Fenster	ja
Sonnenschirm	07/2017
Cockpit Sessel	X 4
Badeplattform	ja
Badeleiter	ja
Gangway	ja
Anker	Rocna 35Kg 07/2016
Ankerkette	110m 07/2016
Anker 2	Bruce 35 Kg
Ankerkette	10m chain plus rope
Extra Anker-Geschirr	Remote control for anchor winch & Bow Thruster
Ankerwinde	LOFRANS TITAN 2300Watt 05/2018
Beiboot	Not new
Ausserborder	Needs repairs
Davits	Edelstahl With solar panel mounting



See Reling	ja
Rettungsinsel	ja
Rettungsinsel (Pers)	X 8 out of service
Schwimvesten	X 4 automatic
Rettungsboje	ja
Fenderkissen	ja
Festmacher	ja
Reserve Teilen	ja
Surround Sound System	SONY Stereo
Uhr - Barometer	ja
Feuerloscher	X 3 serviced 09/2022
Weitere Info	All mattresses replaced 08/2018

RIGG

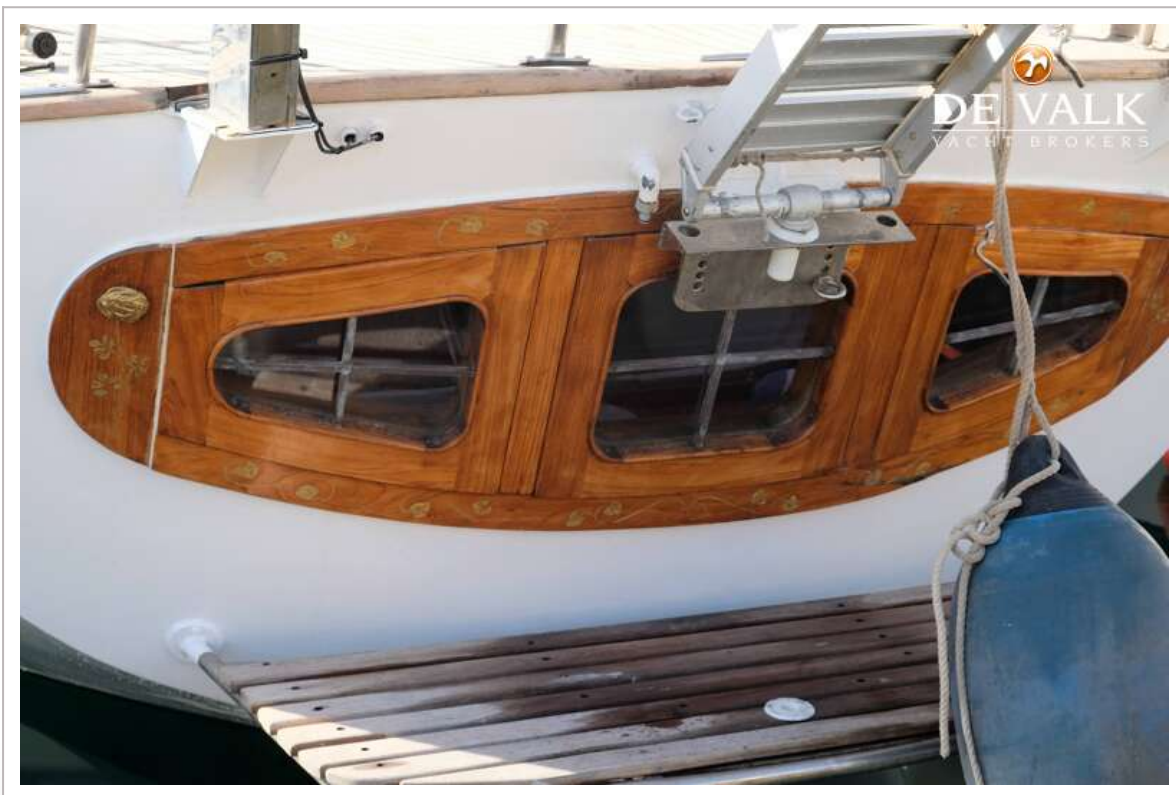
Rig	Ketsch
Stehendes Gut	ja
Material Mast	Aluminium Gold anodised alloy
Salings	ja
Großsegel	Reefing: slab with lazy bag & lazy jacks. Spare main sail
Großsegel-Persenning	ja
Besan	Reefing: slab with lazy bag & lazy jacks
Fock	Reefing: Furling
Genua	Reefing: Furling
Spi	Poles X 2
Reff Vorrichtung	Reffleinen
Fall Winschen	ja
Multifunktional Winschen	ja
Spi-Baum	X 2



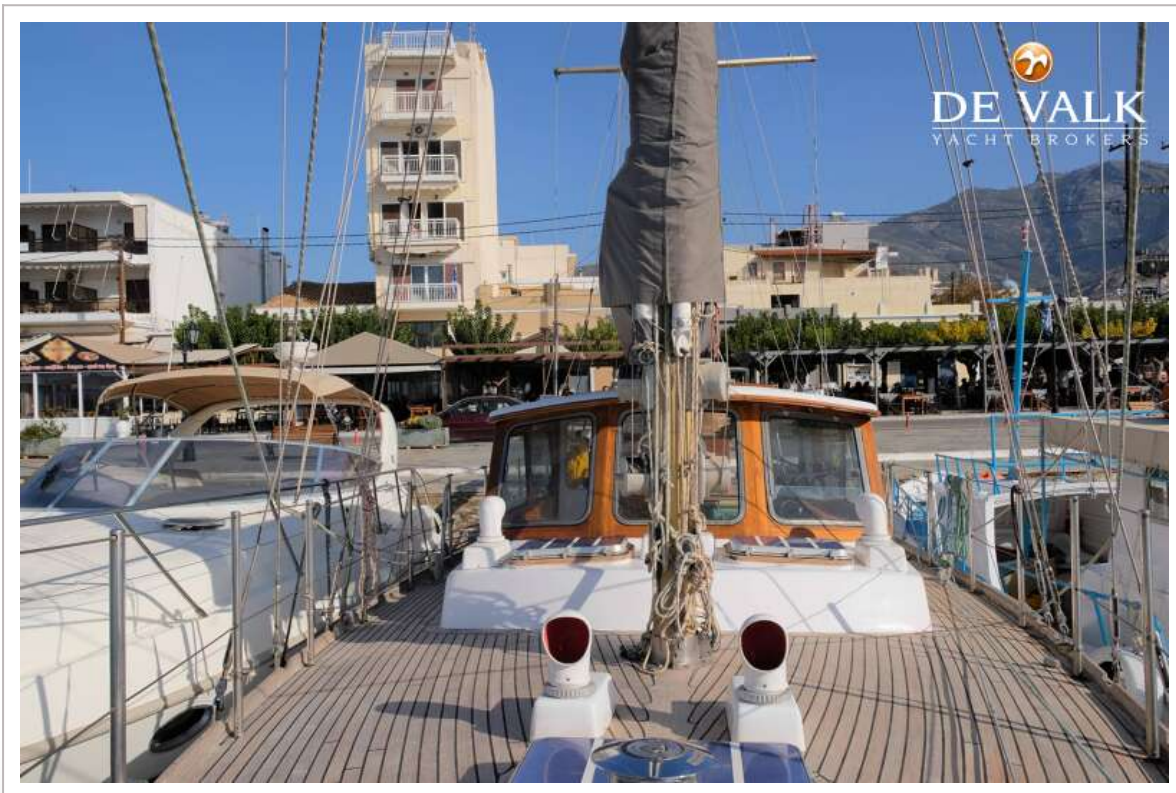
NORDIA 45



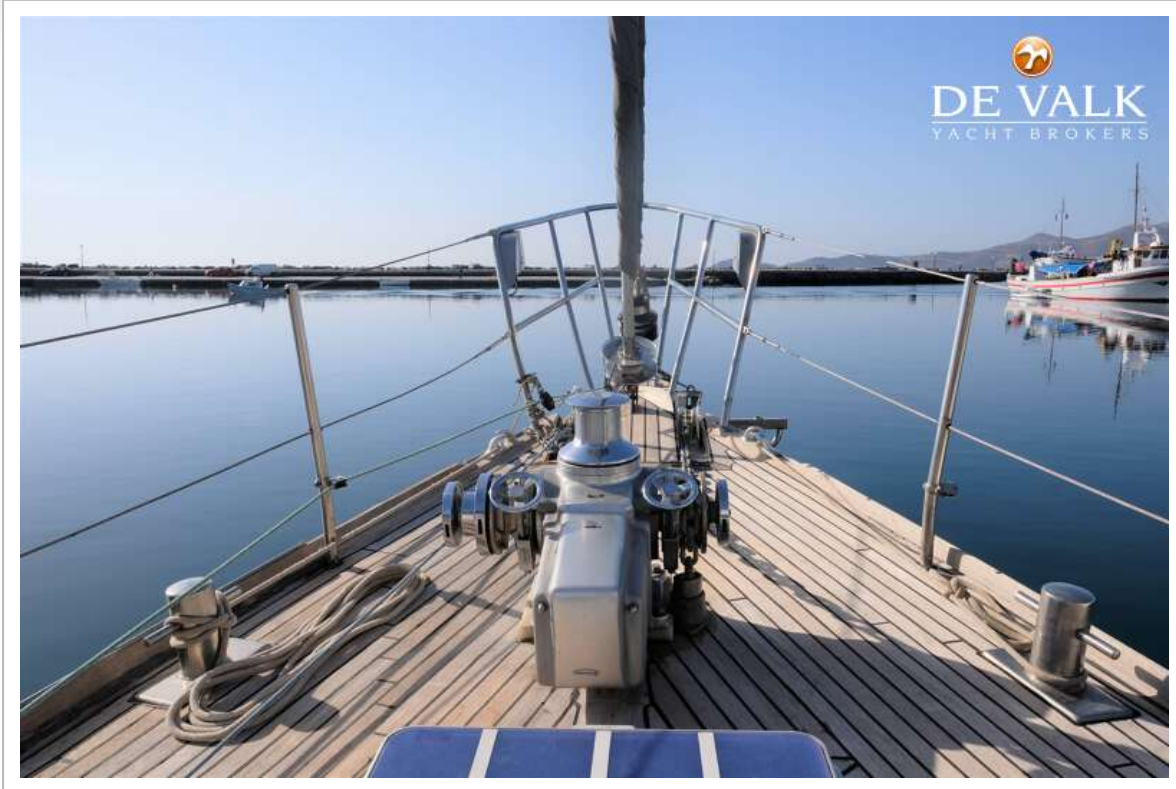
NORDIA 45



NORDIA 45



NORDIA 45

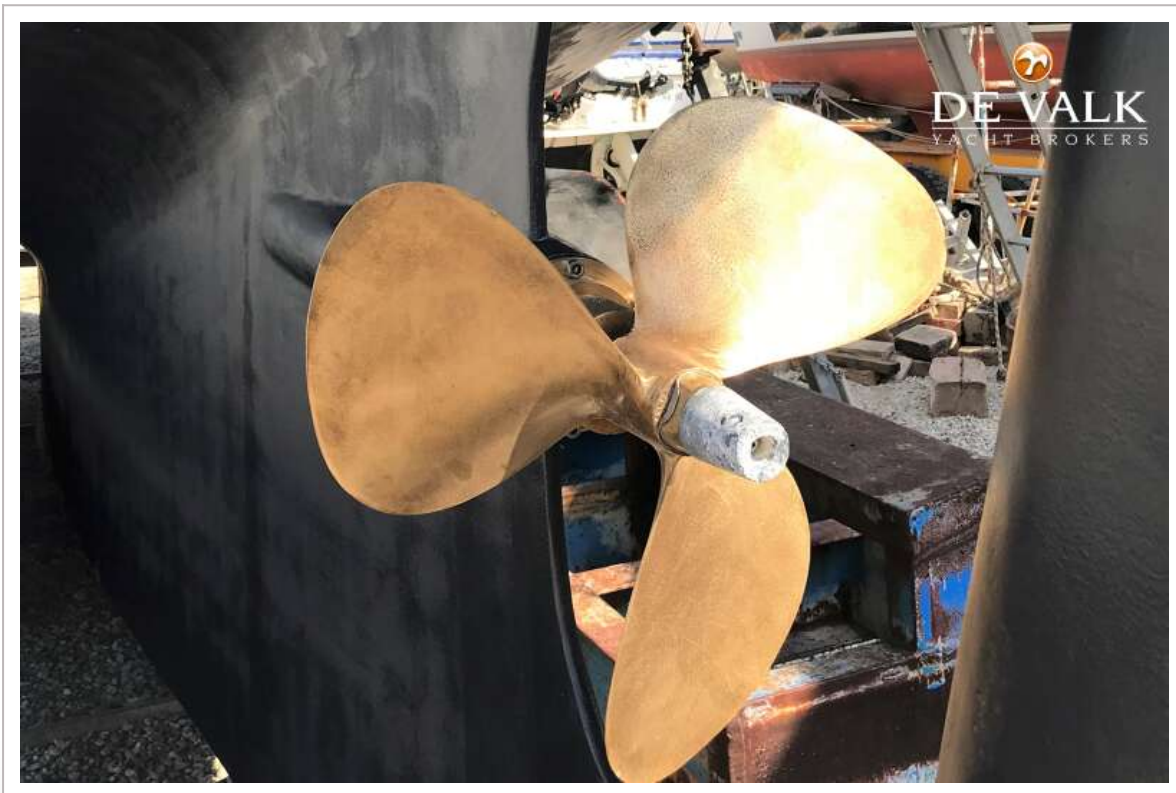
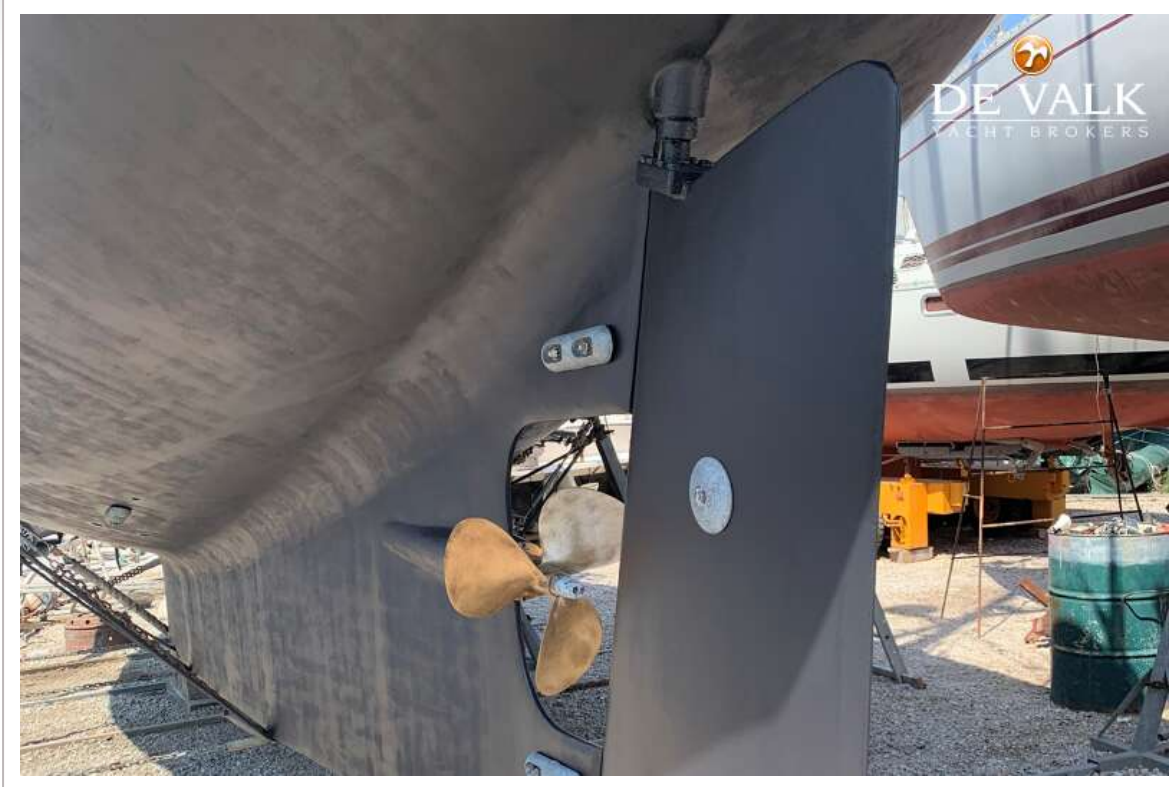


NORDIA 45



NORDIA 45

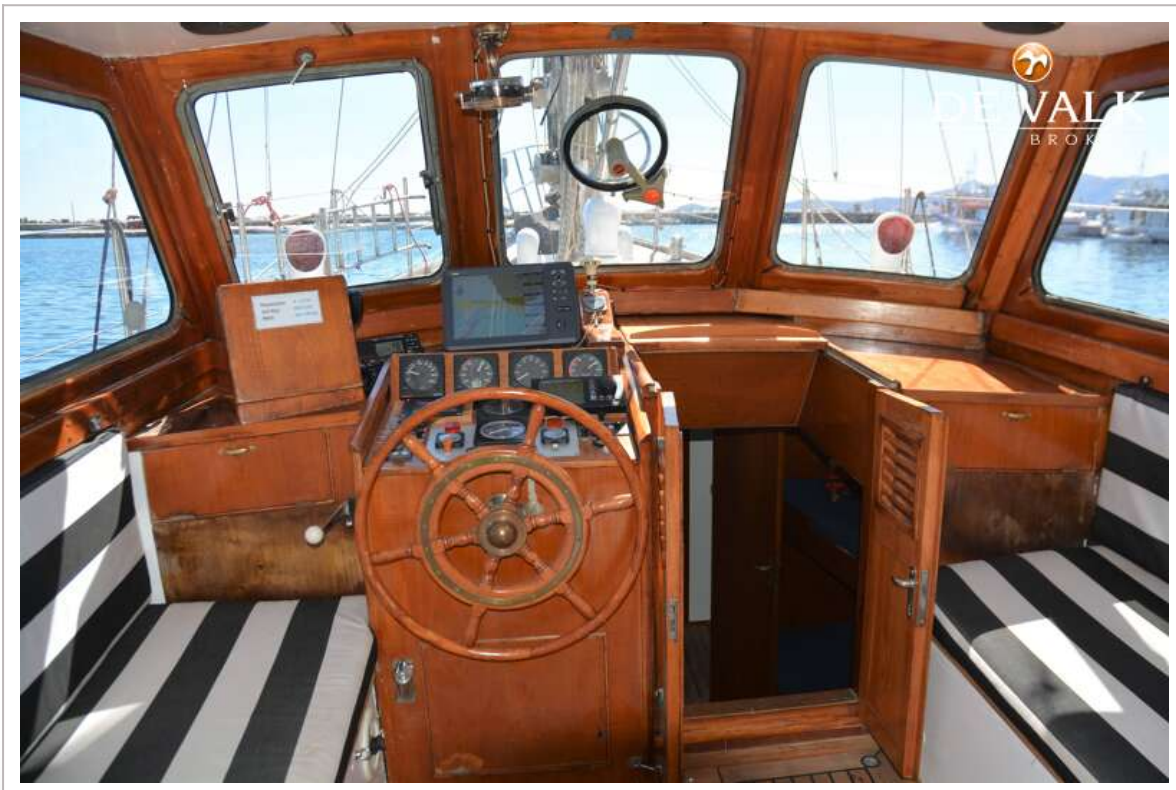
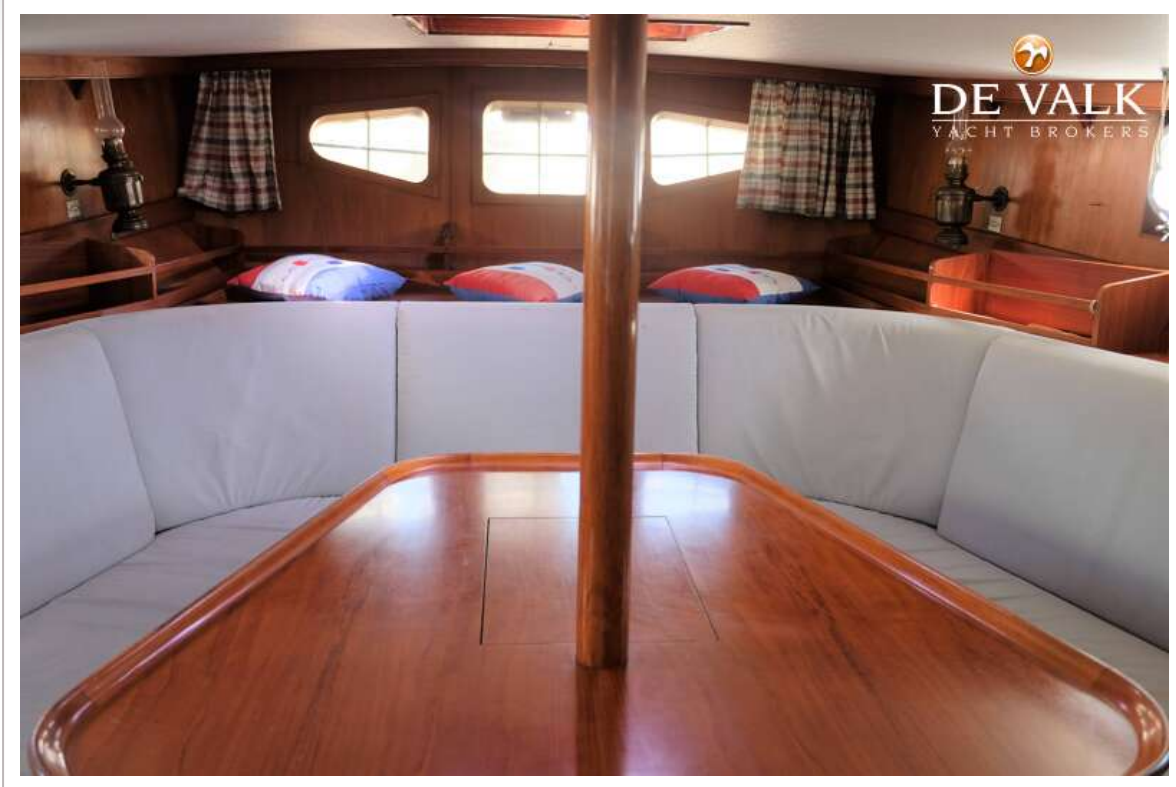




NORDIA 45



NORDIA 45



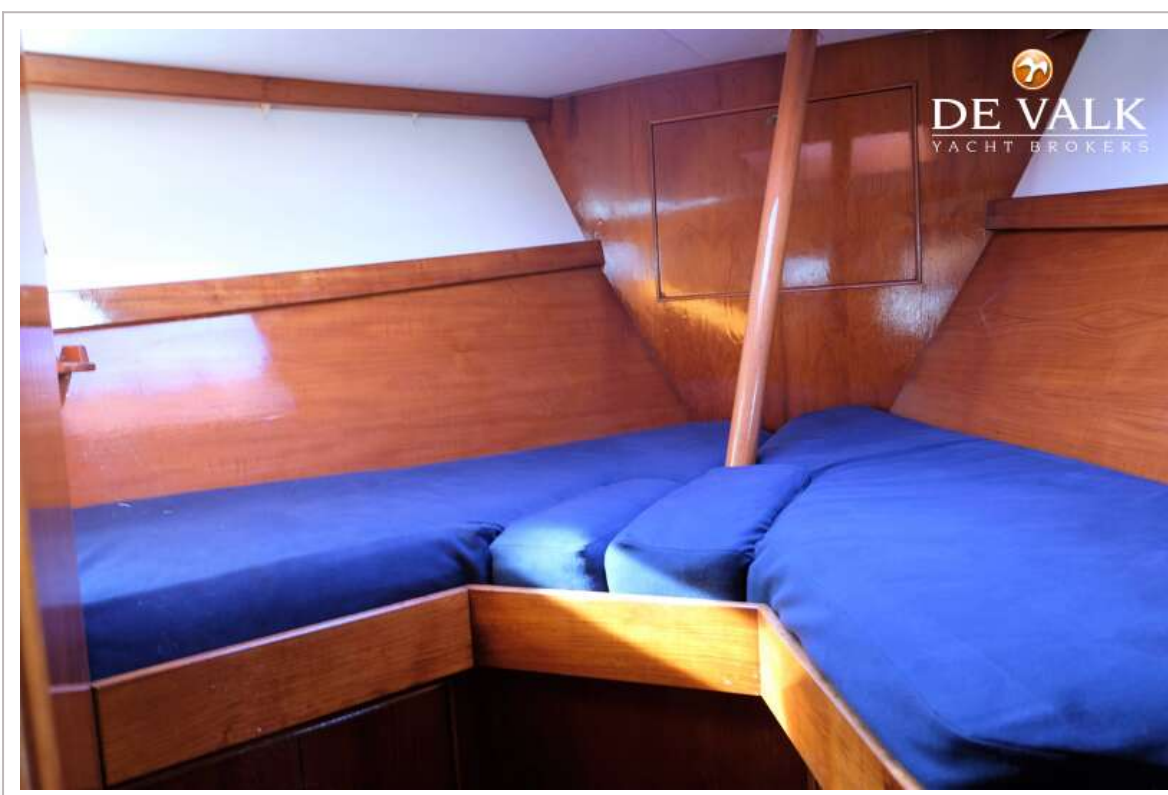
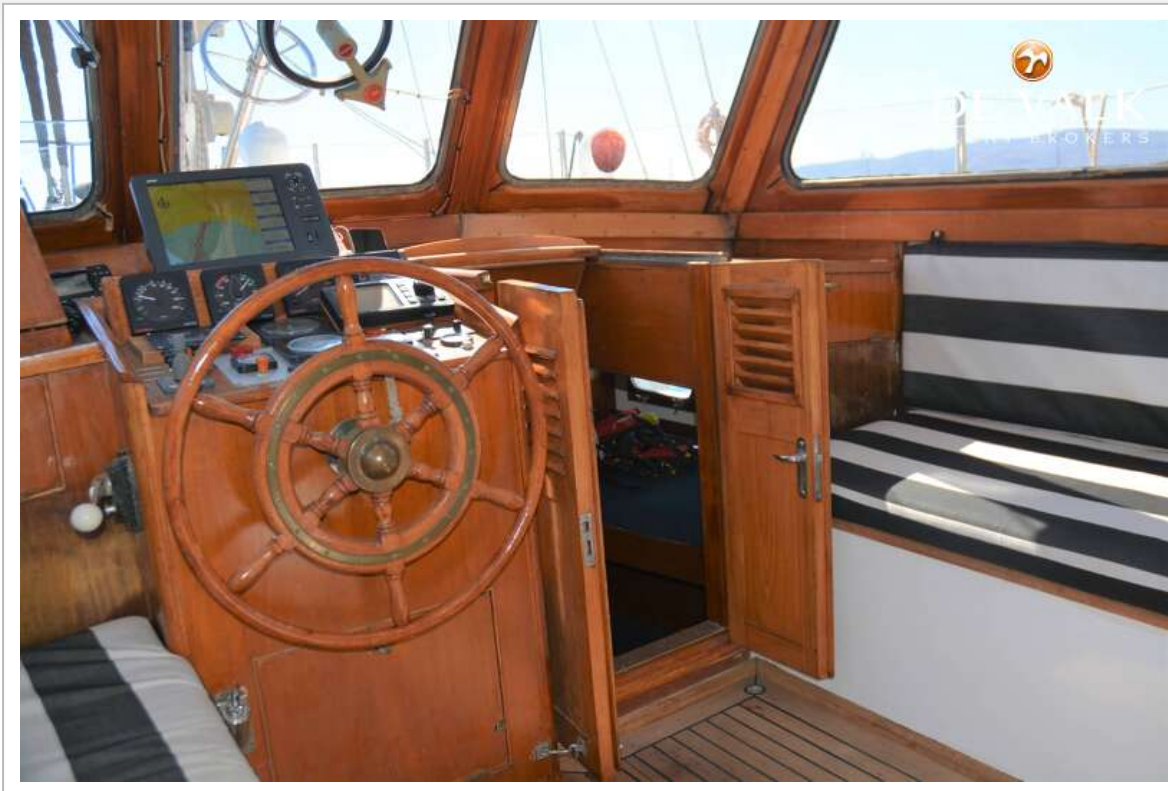
NORDIA 45



NORDIA 45



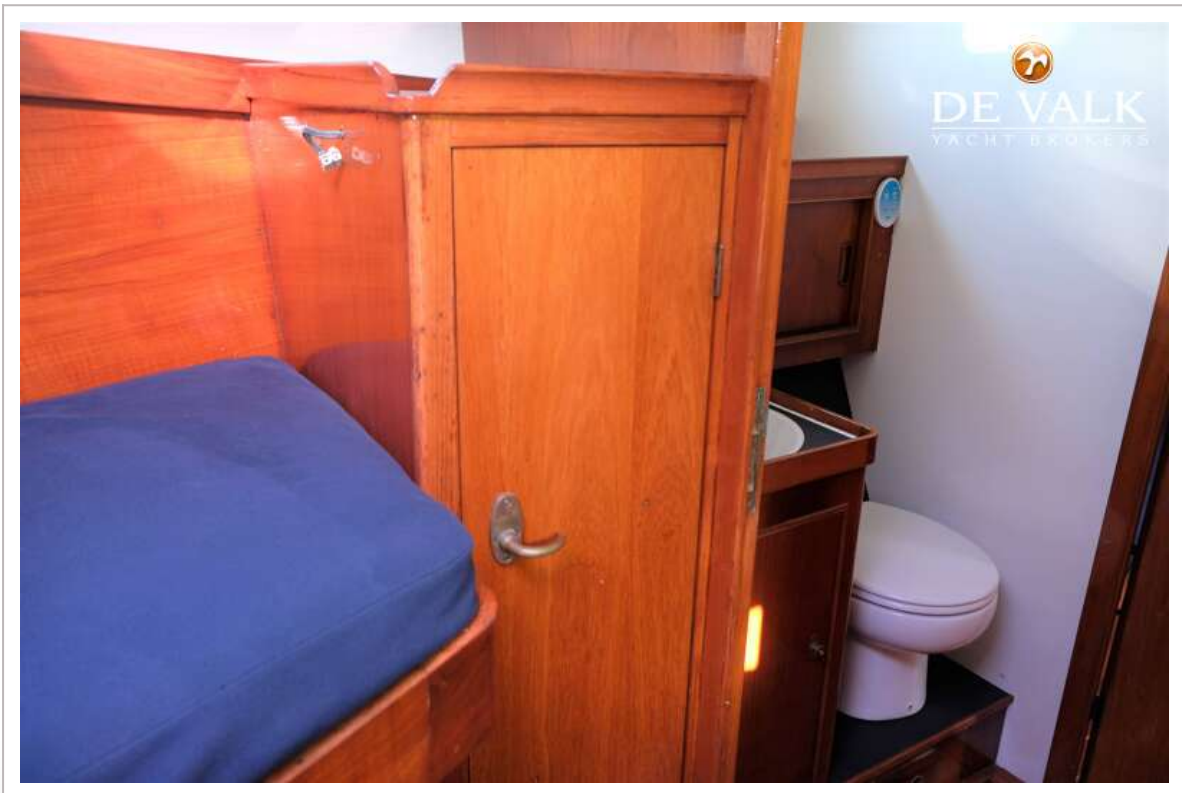
NORDIA 45



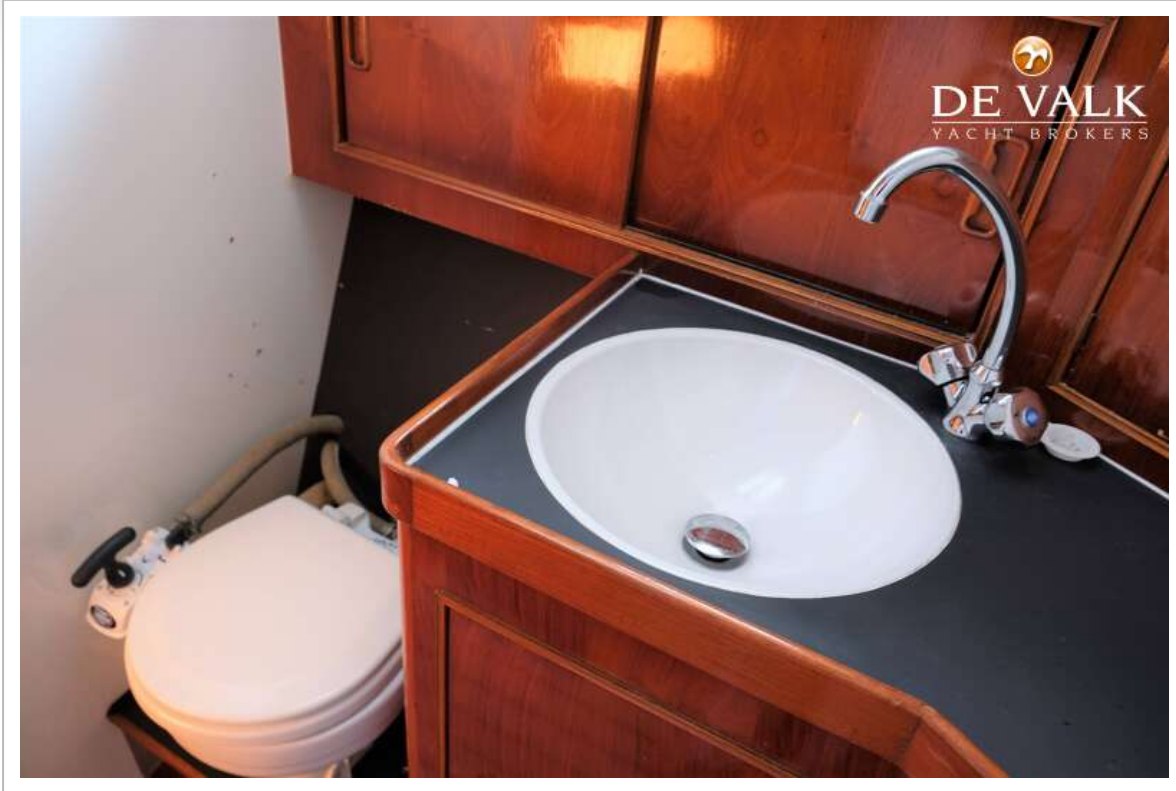
NORDIA 45



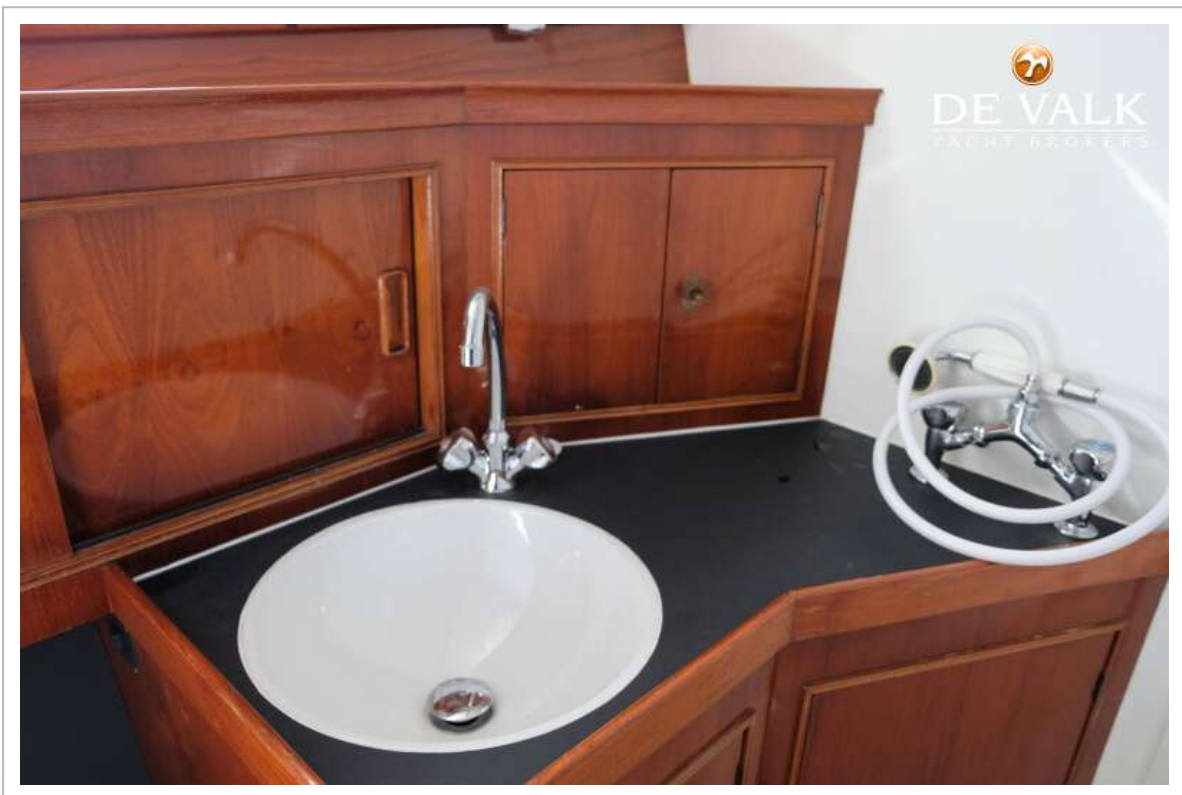
NORDIA 45

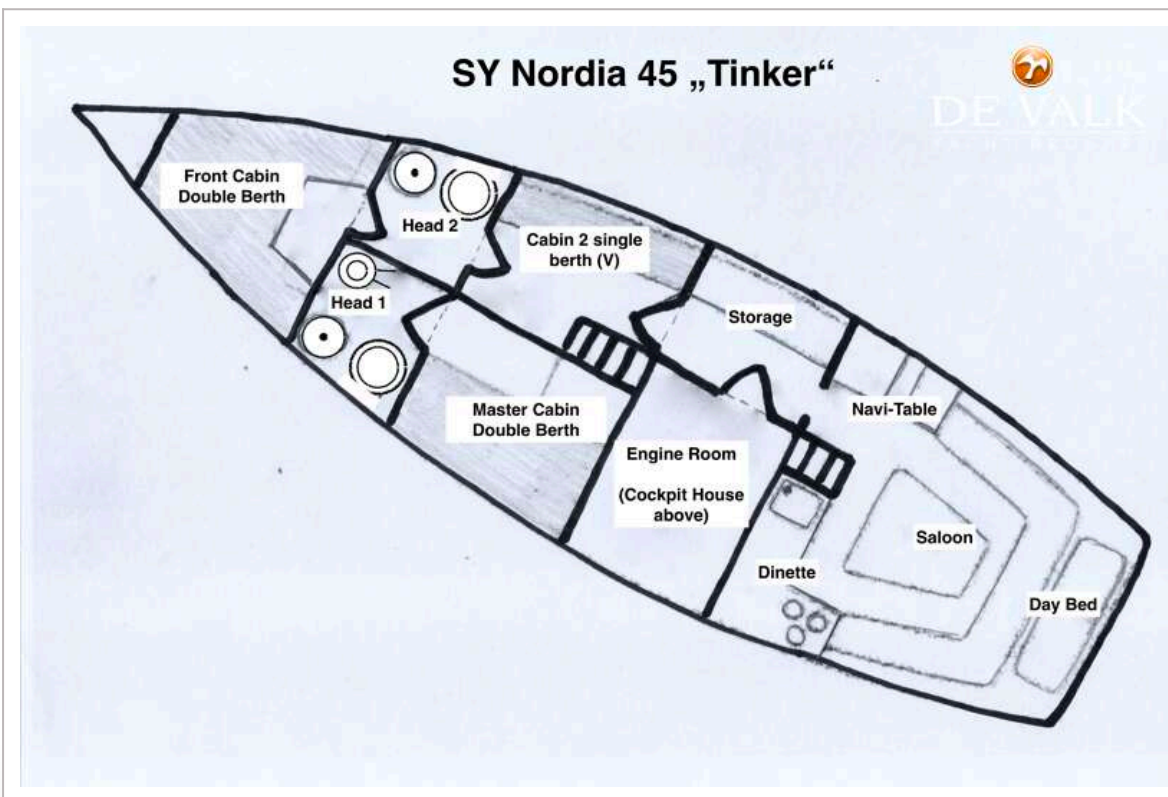
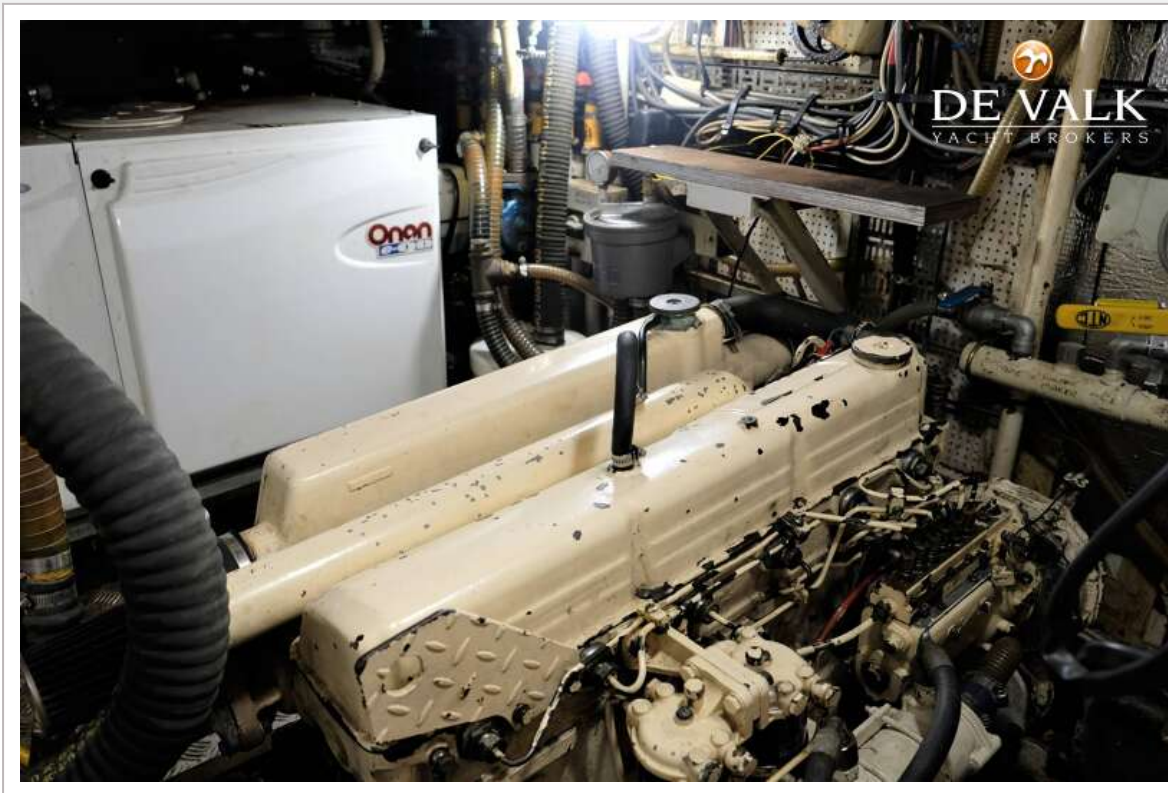


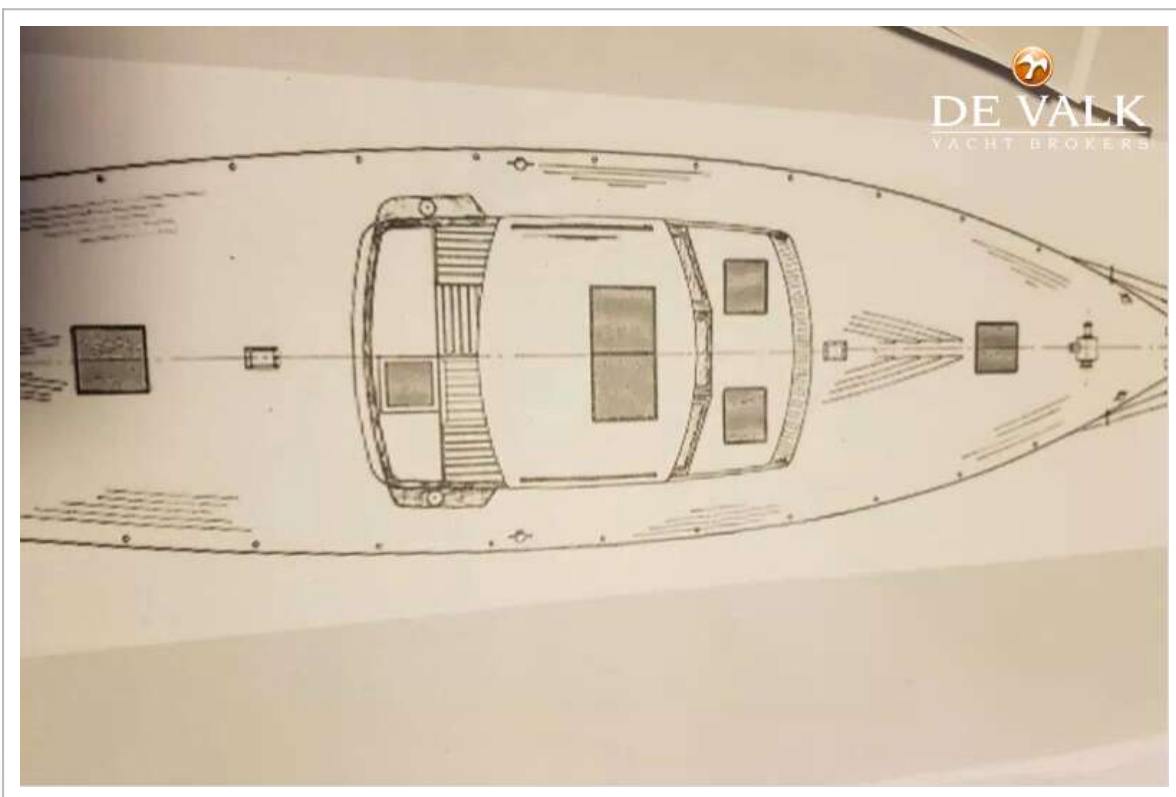
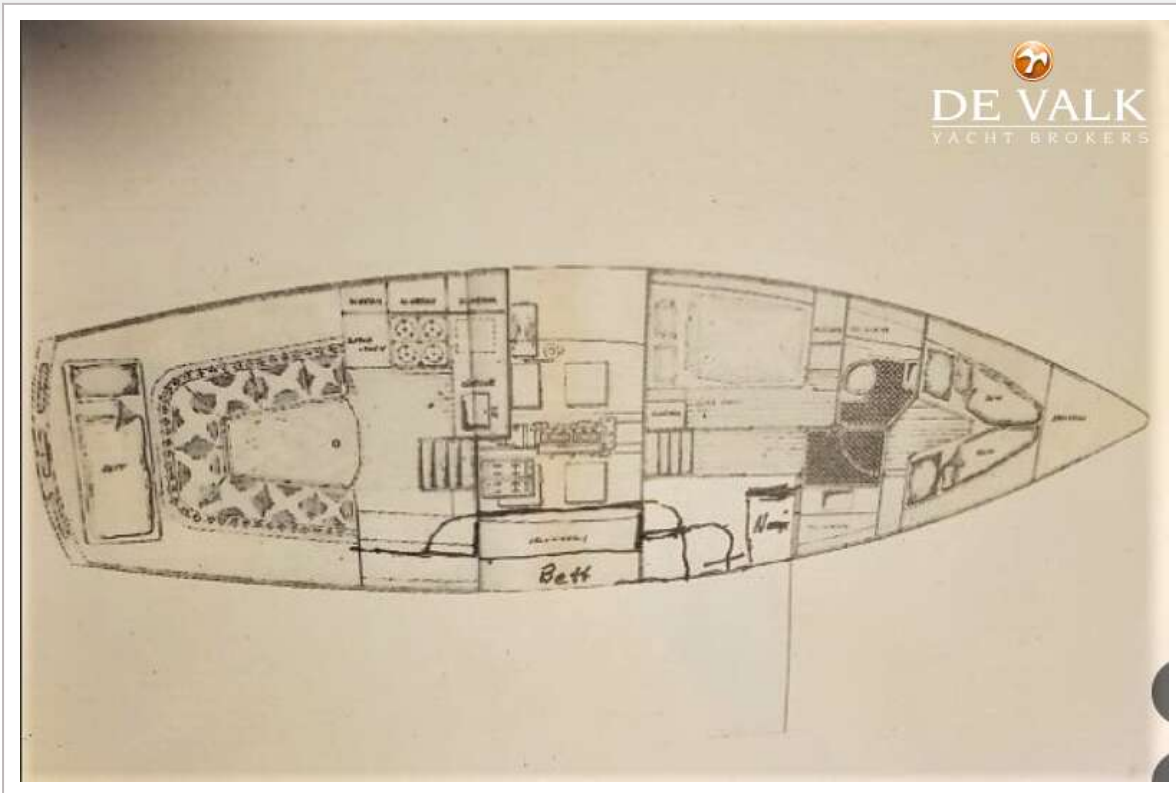
NORDIA 45

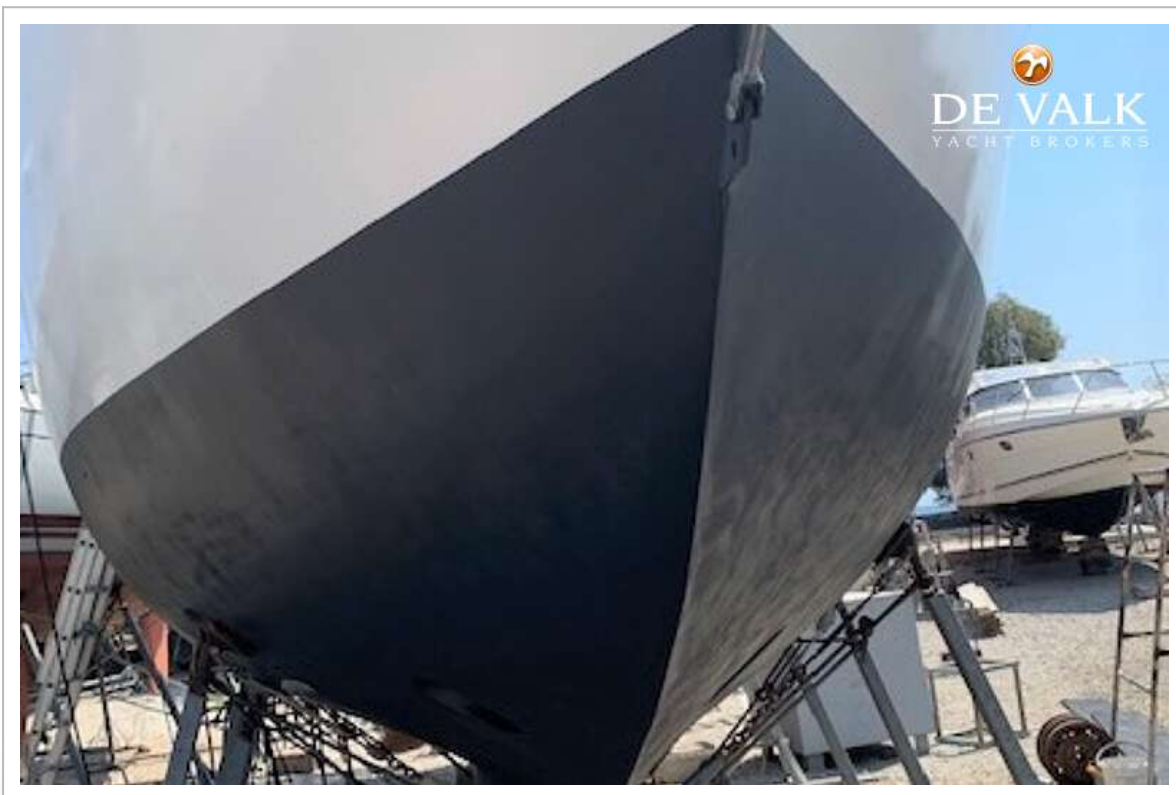


NORDIA 45









NORDIA 45

