



HANSE 470E

KOMMENTARE DES MAKLERS

This Hanse 470E is labeled "Elite" for a more luxurious finish, "Epoxy" hull for added strength and reduced weight, and "Excellent" for improved sailing characteristics and performance in this version. Sails quickly and easily with a self-tacking jib and electric winches, making it easy to operate single-handed. She boasts a spacious and modern interior with three cabins, two bathrooms and plenty of natural light and ventilation. Generously equipped with a generator and air conditioning. Comfortable for long voyages or sporty sailing with family/friends. Private ownership only. Berthed Greece.

Marc Weijenberg

TECHNISCHE DATEN

Maße	14.19 x 4.46 x 2.60 (m)	Werft	Hanse Yachts GmbH
Baujahr	2008	Kabinen	3
Material	GFK	Kojen	6
Motor(en)	1 x Yanmar 4JH4AE diesel	PS/kW	54.00 (PS), 39.74 (kW)
Angebotspreis	verkauft (MwSt.)	Liegeplatz	Griechenland

KONTAKT

Verkaufsbüro	De Valk Thuishaven	Telefon	+31 35 5829042
Adresse	Marinaweg 8 (postal address) 1361 AC Almere NL	E-Mail	thuishaven@devalk.nl

HAFTUNGSAUSSCHLUSS

Diese Angaben erfolgen nach bestem Wissen, können jedoch nicht garantiert werden.



ALLGEMEIN

Modell	HANSE 470E
Typ	Segelyacht
Rumpflänge (m)	14,19
Breite (m)	4,46
Tiefgang (m)	2,60
Durchfahrtshöhe (m)	24,50
Stehhöhe (m)	1,98
Baujahr	2008
Werft	Hanse Yachts GmbH
Land	Deutschland
Entwerfer	Judel & Vrolijk
Gewicht (t)	12,2
Ballast (Ton)	Blei 3,55
CE Norm	A
Rumpfmateri al	GFK
Rumpffarbe	Light grey
Rumpfform	Rundspant
Art Kiel	Wulstkiel
Material Aufbauten	Epoxy
Deckmaterial	Epoxy
Deck Finish	Teak
Pflicht Bedeckung	Teak
Fenster Material	Polycarbonat
Decksluke	5 x Lewmar flush montiert (neue Abdichtungen 2023), neue Fenster am Deck/Aufbau (2023)
Bullauge	ja
Treibstofftank (Liter)	250
Trinkwassertank (Liter)	380
Fäkaelien Tank (Liter)	Edelstahl 2 x 60
Fäkaelien Tankablauf	Deck Verbindung + Pumpe
Radsteuerung	mechanisch 2 x Jefa + Carbon steeringwheels (+ covers)



Not-Pinne	ja
Weitere Info	Klappbare Klampen. Geräumiges, komfortables und ergonomisch gestaltetes Cockpit.
Weitere Info	Rumpf aus Epoxidharz mit Prepreg-Glasfasergewebe, vakuumverpackt mit Corecell-Schaum, nachgehärtet. Die Schotten sind mit Rumpf und Deck laminiert. Semi balanzierte Ruder mit Aluminiumschaft und selbstausrichtenden Nadellagern.
Weitere Info	Diese Hanse 470E von Judel & Vrolijk trägt die Bezeichnungen „Elite“ für eine luxuriösere Verarbeitung, „Epoxy“-Rumpf für zusätzliche Stabilität und reduziertes Gewicht sowie „Excellent“ für verbesserte Segeleigenschaften und Leistung in dieser Version. Dank Selbstwendefock und elektrischen Winschen segelt sie schnell und einfach und ist somit auch für Einhandfahrten leicht zu bedienen. Sie verfügt über ein geräumiges und modernes Interieur mit drei Kabinen, zwei Badezimmern und viel natürlichem Licht und Belüftung. Sie ist hervorragend ausgestattet und verfügt unter anderem über einen Generator und eine Klimaanlage. Perfekt für komfortable, lange Reisen oder sportliches Segeln mit kleiner Crew. Kein (ehemaliges) Charterboot; der Eigner ist ein erfahrener Segler. Liegeplatz in Griechenland.

UNTERKUNFT

Kabinen	3
Kojen	6
Innen	Mahagoni
Fussboden	Delight Oak
Salon	Mit L-form Dinette und extra Sofa. Neue Verkleidung (2023)
Standhöhe Salon (m)	1,98
Heizung	Diesel Heißluft Webasto
Klima Anlage	In 3 cabins (serviced 2021)
Dinette	ja
Kombüse	ja
Arbeitsfläche	Black Quartz Corian
Spülbecken	Corian 2 x



Herd	Gas Techimpex (2023)
Ofen	Techimpex (2023)
Kuhlschrank	Webasto 85 ltr (2022) + Isotherm 130 ltr.
Warmwasser System	220V + Motor
Wasserdruck System	elektrisch
Eignerkabine	Doppelbett
Länge Bett (m)	2,00 x 1,50
Kleiderschrank	hängend/Schublad/Regale
Badezimmer	I
Toilet	en suite
Toilette System	handbetrieb (2022)
Handwaschbecken	im Badezimmer
Dusche	en suite
Weitere Info	Luxe Matratze (2021)
Gästekabine 1	Doppelbett
Länge Bett (m)	2,00 x 1,50
Kleiderschrank	Regale und hängend
Badezimmer	gemeinsam II
Toilette	gemeinsam
Toilette System	elektrisch (2022)
Handwaschbecken	im Badezimmer
Dusche	gemeinsam
Gästekabine 2	Doppelbett
Länge Bett (m)	2,00 x 1,50
Kleiderschrank	Regale und hängend
Weitere Info	Vetus gas/Co2 detector (2024)

MASCHINEN

Motoranzahl	1
Marke	Yanmar
Typ	4JH4AE



PS	54
kW	39.74
Kraftstoffart	Diesel
Installiert im Jahr	2008
Höchstgeschwindigkeit (Kn)	8
Marschgeschwindigkeit (Kn)	7
Verbrauch (l/h)	4
Motorstunden	1150
Kühlungssystem Motor	indirekte Wärmetauscher
Antrieb	Saildrive
Saildrive Dichtung	Yanmar Saildrive SD60 und Abdichtungen erneuert worden in 2024.
Motor bedienung	Seilzug Kabel
Gewende getriebe	mechanisch
Bugschraube	elektrisch Maxpower VIP150 (retractable) serviced 2023
Exhaust	wassergekühlt
Propeller Typ	falt Flexofold 3-blade (+spare 2024)
Propellerwelle schmierung	Öl
Hand Bilgenpumpe	ja
Elektrische Bilgenpumpe	Jabsco
Elektrische Anlage	12v/220v
Generator	Nassauspuff Fisher Panda 80001 PMS (2015)
Starterbatterie	2 x AGM (2023)
Versorgungsbatterie	4 x AGM (2023)
Generatorbatterie	100ah (2024) mit Victron Ladegerät (2024) und Dynaplate (2024)
Bugschraubebatterie	2 x Optima
Batterie Ladegerät	Victron
Solar panele	2 x DAS Energy 180watt (2023) + 110ah Batterie und Victron Regler.
Landstrom	mit Kabel
Trenn transformator	Victron VDI-32 (2024)



Weitere Info

Extra wasser/diesel Separator installiert

NAVIGATION

Kompass

ja

Elektrisches Kompass

über die Autopilot

Tiefenanzeige

Raymarine i70

Logge

Raymarine i70

Windlupe anzeige

Raymarine i70

Tochter anzeige

Raymarine i70 beim Kartentisch

UKW

Simrad RT-650

Portabel UKW

ja

Autopilot

Raymarine i70/ST2000

Plotter/GPS

Raymarine E95 Hybrid Touch

Elektronische Kart(en)

ja

AIS Transponder

Raymarine AIS650 Class B

Navigation Beleuchtung

ja

Weitere Info

Airmar transducer/multi sensor (2024)

AUSRÜSTUNG

Spritzverdek

(2023)

Bimini

(2023)

Sonnenschirm

für Pflicht und Aufbauten (2023)

Winterplane

Sonnen-Schutz/Abdeckung über das gesamte Deck.

Cockpit Polster

ja

Cockpit Tisch

mit Schutzhülle

Badeplattform

zum kippen

Badeleiter

Edelstahl

Gangway

(zum falten)

Heckdusche

Heiss & kalt Wasser

Anker

Delta 25kg plus bow-cover

Ankerkette

60 mtr plus Leine



Ankerwinde	elektrisch Lewmar (2019)
Ausserborder Halterung	Davit (2023)
Davits	Edelstahl (2021)
Davits bedienung	handbetrieb
See Reling	Draht/Seil
Zupackenschiene (aufbauten)	Edelstahl
Seiten-Einstieg Seereling	2 x
Heckkorb	Edelstahl
Bugkorb	Edelstahl
Rettungsinsel	Container Ocean Safety
Rettungsinsel (Pers)	8
Letzte Wartung Rettungsinsel	08-2021
Schwimvesten	2 x Kru XF mit Harnas
Rettungsboje	1 x
Sicherheitsleine auf Deck	ja
Radar Reflektor	Echomax
Fenderkissen	ja
Festmacher	ja
Reserve Teilen	Für Motor und Toiletten
TV	Samsung
Radio	Fusion AV650 system
Lautsprecher im Pflicht	ja
Feuerloscher	(2022)
Weitere Info	Unterwasser Beleuchtung (blau)
RIGG	
Rig	Fraktionell
Stehendes Gut	Dyform 2009 (last survey 2021)
Marke Mast	Sparcraft
Material Mast	Aluminium
Salings	Profilierte Mast mit 3 satz Salingen



Durchgehende Mast	ja
Großsegel	North Sails 3DI Racing, durchgelattet (als Reserve)
Großsegel-Persenning	Grossegel Maindrop mit Lazy Jacks (2023)
Latten traveller	Harken mit Lattenträger erneuert 2024
Durchelatted großsegel	UK Sails X-drive, double sided Tafetta (2024)
Fock	North Sails 3DI Racing (selbst-wende Fock)
Genua	UK Sails X-drive 105%, double sided Tafetta (2024)
Rollreffanlage	Facnor
Genua-Persenning	ja
Gennaker	North Sails mit Bergeslauch
Selbstwende Anlage	ja
Reff Vorrichtung	Reffleinen
Achterstag Spanner	hydraulik
Baumniederhohler	mechanisch und Talje Rodkicker
Sekundaire Schot Winschen	2 x Lewmar 46ST
Multifunktional Winschen	2 x Lewmar 54EST (electric)
Weitere Info	Led Beleuchtung im Mast und Baum
Weitere Info	Up-to-date Fallen/Schoten in Dynema/Spectra von 2023/2024. North Sails gewartet in 2023.



HANSE 470E



HANSE 470E



HANSE 470E



HANSE 470E



HANSE 470E



HANSE 470E



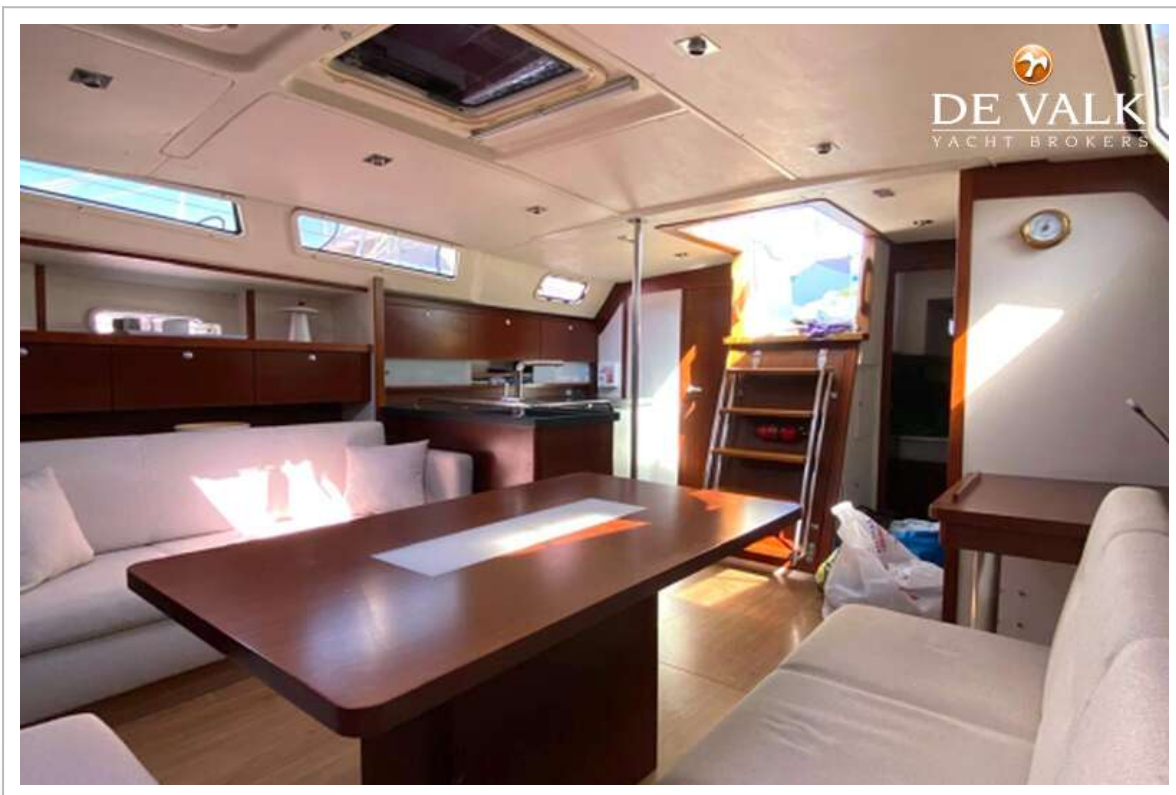
HANSE 470E



HANSE 470E



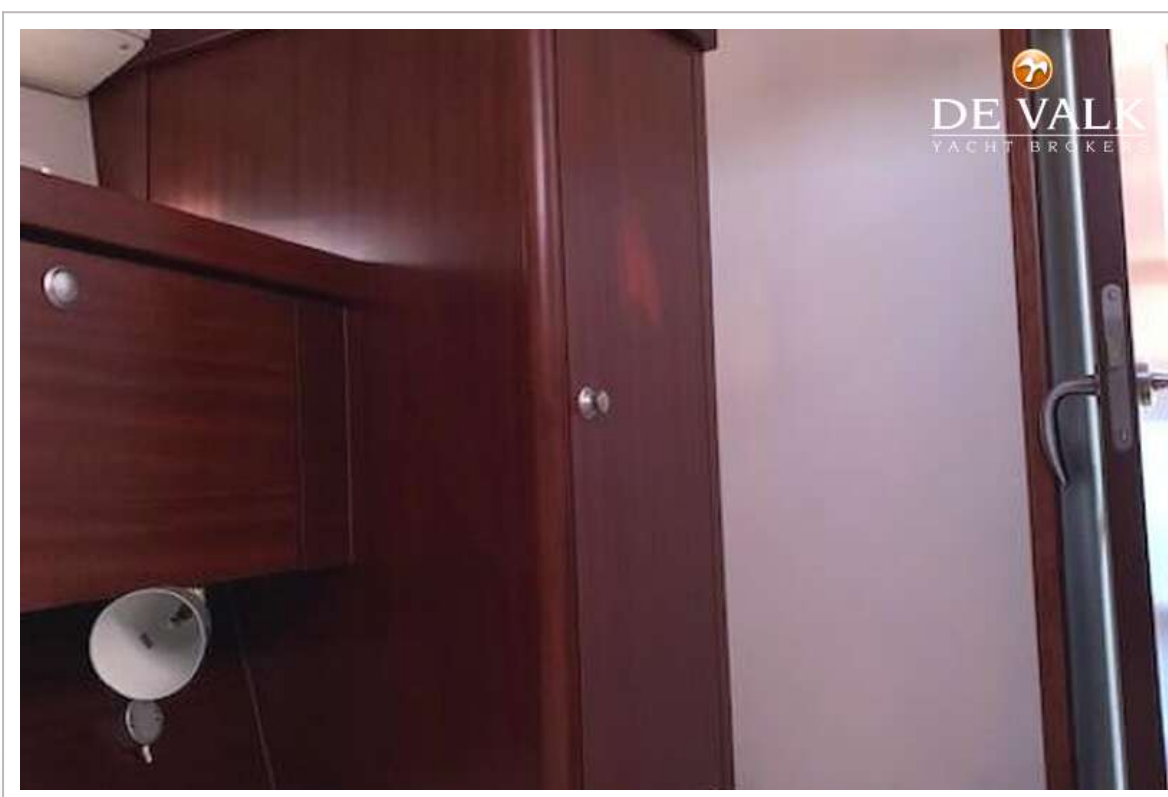
HANSE 470E



HANSE 470E



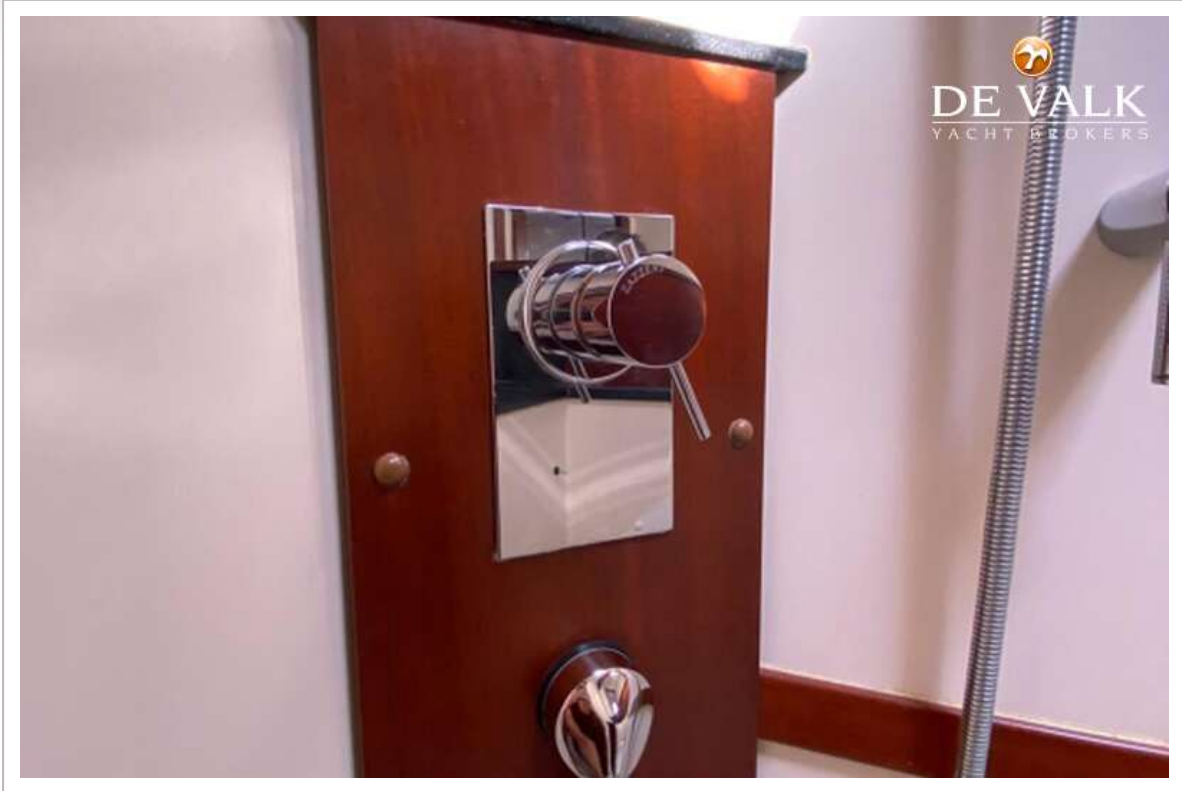
HANSE 470E



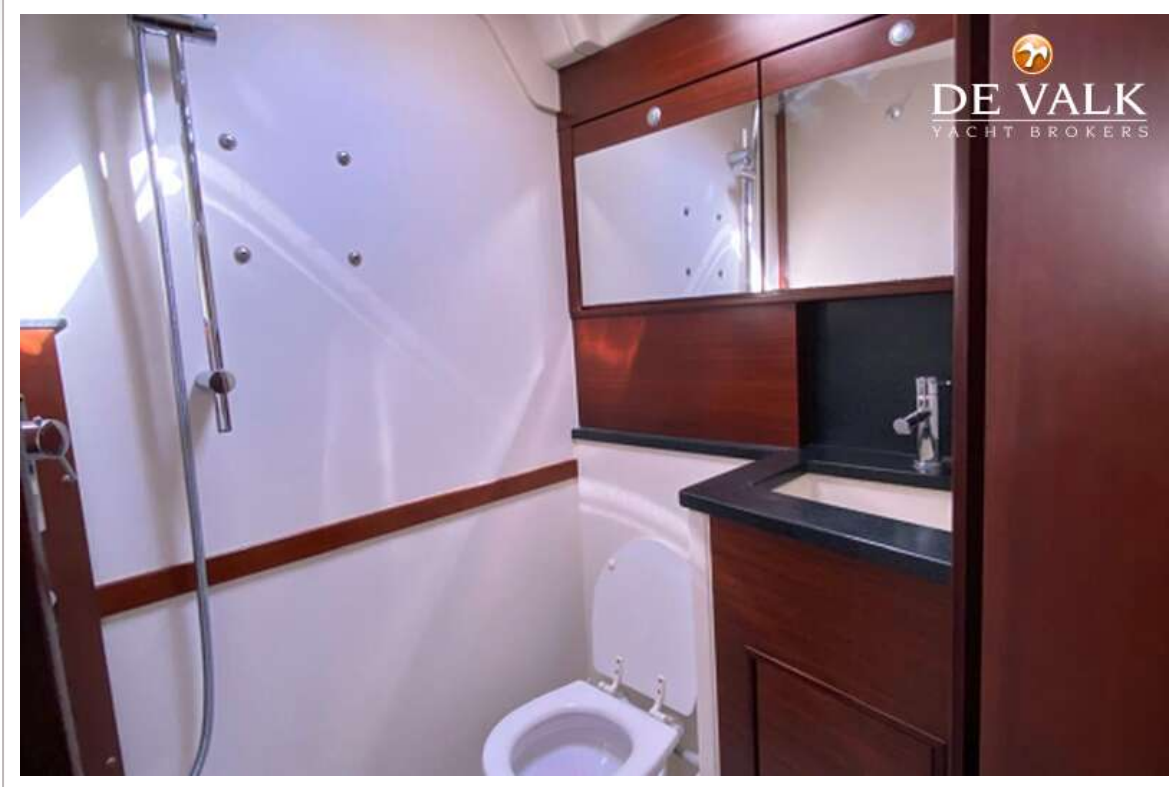
HANSE 470E



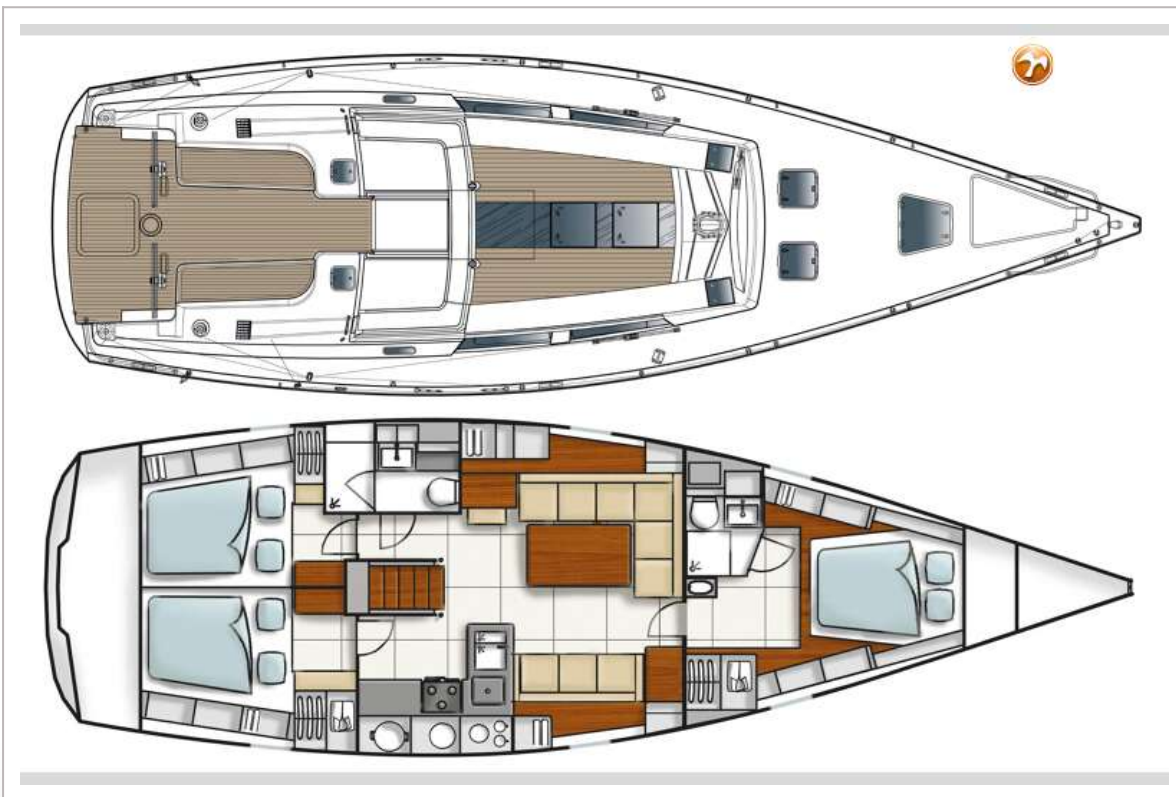
HANSE 470E



HANSE 470E



HANSE 470E



HANSE 470E



HANSE 470E

