



DE VALK
YACHT BROKERS



FALLAATSTER 1400 DECKSALOON KOTTER



DE VALK
YACHT BROKERS

FALLAATSTER 1400 DECKSALOON KOTTER

KOMMENTARE DES MAKLERS

Inspired by the 1920 designs of Dutch cruisers, renowned shipbuilder Van der Werff took that inspiration and built this 14 mtr Decksalon Cutter. With 300 years experience in building cargo vessels like "skutsje or Fallaatster" it came only natural to the yard to go with that name. Both the pilothouse and deck salon dominate the layout, so very suitable for longer stays onboard including a large bathroom, owner- and guest cabin. Wide decks, large open cockpit, fly-bridge and deck area with easy access, double glazing and central heating wrap up this vintage style European canal cruising yacht.

Marc Weijenberg

TECHNISCHE DATEN

Maße	14.05 x 4.45 x 1.12 (m)	Werft	Scheepsbouw O.H. vd Werff & owner
Baujahr	2022	Kabinen	2
Material	Stahl	Kojen	4
Motor(en)	1 x Mitsubishi S6S DT 10 diesel	PS/kW	100.00 (PS), 73.60 (kW)
Angebotspreis	€ 390.000 (MwSt. Beahlt)	Liegeplatz	Niederlande

KONTAKT

Verkaufsbüro	De Valk Thuishaven	Telefon	+31 35 5829042
Adresse	Peperstraat 7 1411 PX Naarden NL	E-Mail	thuishaven@devalk.nl

HAFTUNGSAUSSCHLUSS

Diese Angaben erfolgen nach bestem Wissen, können jedoch nicht garantiert werden.



FALLAATSTER 1400 DECKSALOON KOTTER

ALLGEMEIN

Modell	FALLAATSTER 1400 DECKSALOON KOTTER
Typ	Motoryacht
Rumpflänge (m)	14,05
Breite (m)	4,45
Tiefgang (m)	1,12
Durchfahrtshöhe min (m)	3,20
Stehhöhe (m)	2,00
Baujahr	2022
Werft	Scheepsbouw O.H. vd Werff & owner
Land	Niederlande
Entwerfer	Jan Visser Yachtdesign
Gewicht (t)	16
Rumpfmateriäl	Stahl
Rumpffarbe	Grau
Rumpfform	Rundspant
Art Kiel	Langkieler
Schlingerkielen	2 x
Material Aufbauten	Stahl 4 mm
Stossliste	Edelstahl
Deckmaterial	Stahl 4 mm
Deck Finish	Antirutsch Farbe
Pflicht Bedeckung	Antirutsch Farbe
Fenster Einfassung	Aluminium Omru
Fenster Material	Doppelverglasung
Decksluke	1 x
Bullauge	Aluminium
Isolation	Schaum
Flybridge	ja
Mast legbar	handbetrieb
Treibstofftank (Liter)	Stahl 2 x 300



FALLAATSTER 1400 DECKSALOON KOTTER

Trinkwassertank (Liter)	Kunststoff 1 x 600
Fäkaelien Tank (Liter)	Kunststoff 2 x
Fäkaelien Tankablauf	Deck Verbindung + Pumpe
Innerhalb Steuerung	hydraulik
Aussen Steuerung	hydraulik
Weitere Info Farbe und Anstrich	DD IJssel (2-comp)
Weitere Info	2 x Schiebetür im Pilothouse (mit Fliegengittertür), Tur zum Plicht auch mit Fliegengittertür, Fliegengitter für Bullaugen und Decklucke.
Weitere Info	Grosse Stauraum unter die Fußboden von Plicht
Weitere Info	Die Stahlbau ist von 2013 und vom Eigner komplettiert und in 2022 im Gebrauch genommen.

UNTERKUNFT

Kabinen	2
Kojen	4
Fussboden	Holzabdruck
Offenen Cockpit	ja
Standhöhe Salon (m)	2,02 - 1,98
Heizung	Zentral Warmwasser Post Smartline 7 (8kW)
Dinette	ja
Tür zum Cockpit	mit Fliegengittertür
Arbeitsfläche	Granit
Spülbecken	Edelstahl
Herd	Gas 5 burner
Dunstabsauge	Dometic
Mikrowelle/Backofen Kombi	Inventum (220v)
Kuhlschrank	Isotherm (24v)
Gefrier Truhe	separat
Warmwasser System	220V + Motor 40 ltr
Wasserdruck System	ja
Geschirrausstattung	ja



FALLAATSTER 1400 DECKSALOON KOTTER

Eignerkabine	V-Bett
Länge Bett (m)	2,00 x 0,85 Mtr, Stehhöhe 2,00 Mtr.
Badezimmer	I
Toilet	getrennt 1 x
Toilette System	elektrisch
Handwaschbecken	im Badezimmer
Dusche	getrennt 1 x
Gästekabine 1	Doppelbett
Länge Bett (m)	1,80 x 1,30 Mtr
Toilette	getrennt
Toilette System	elektrisch
Waschmaschine	Candy (220v)

MASCHINEN

Motoranzahl	1
Marke	Mitsubishi
Typ	S6S DT 10
PS	100
kW	73.60
Kraftstoffart	Diesel
Installiert im Jahr	2021
Marschgeschwindigkeit (Kn)	7
Verbrauch (l/h)	4
Motorstunden	600
Kühlungssystem Motor	indirekte Wärmetauscher
Antrieb	Schraubenwelle
Motor bedienung	Seilzug Kabel
Gewende getriebe	hydraulic ZF45M
Bugschraube	elektrisch Craftsman 24v 150kgf
Heckschraube	elektrisch Craftsman 24v 80kgf
Exhaust	wassergekühlt



FALLAATSTER 1400 DECKSALOON KOTTER

Wellen Drucklager	Python Drive P110
Propeller Typ	fest
Propellerblätter	4
Material Propellerwelle	Stahl
Propellerwelle schmierung	Wasser
Elektrische Bilgenpumpe	1 x 24v / 1 x 220v
Elektrische Anlage	24v/220v
Starterbatterie	2 x (2022)
Versorgungsbatterie	4 x 220ah (2022)
Batterie Ladegerat	Victron 24v/35amp
Batterie Ladegerat/Umwandler	Victron Multipluss 24v/3000watt/70amp
Solar panele	2 x 300wp plus controller
Landstrom	mit Kabel

NAVIGATION

Tiefenanziege	ja
Portabel UKW	1 x
Navigation Beleuchtung	ja

AUSRÜSTUNG

Kuchenbude	Für Regen und Windschutz
Bimini	ja
Winterplane	Teilweise Abdeckung für hintere Teil vom Yacht
Cockpit Tisch	ja
Cockpit Sessel	ja
Badeplattform	ja
Badeleiter	Edelstahl
Heck-Tur	ja
Anker	Pool
Ankerkette	40 mtr
Anker 2	Plus line



FALLAATSTER 1400 DECKSALOON KOTTER

Ankerwinde	elektrisch Maxwell (24v)
Deckwasche	ja
Davits	ja
Davits bedienung	handbetrieb
See Reling	Edelstahl
Zupackenschiene (aufbauen)	ja
Seiten-Einstieg Seereling	2 x mit eine Edelstahl Treppe/Aufstieg
Bugkorb	ja
Scheibenwischer	3 x
Horn	elektrisch
Fenderkissen	ja
Festmacher	ja
Reserve Teilen	ja
Werkzeug	ja
TV	ja
Radio	ja
Feuerloscher	1 x
Feuerloscher in Maschine Raum	1 x



FALLAATSTER 1400 DECKSALOON KOTTER



FALLAATSTER 1400 DECKSALOON KOTTER



FALLAATSTER 1400 DECKSALOON KOTTER



FALLAATSTER 1400 DECKSALOON KOTTER



FALLAATSTER 1400 DECKSALOON KOTTER



FALLAATSTER 1400 DECKSALOON KOTTER



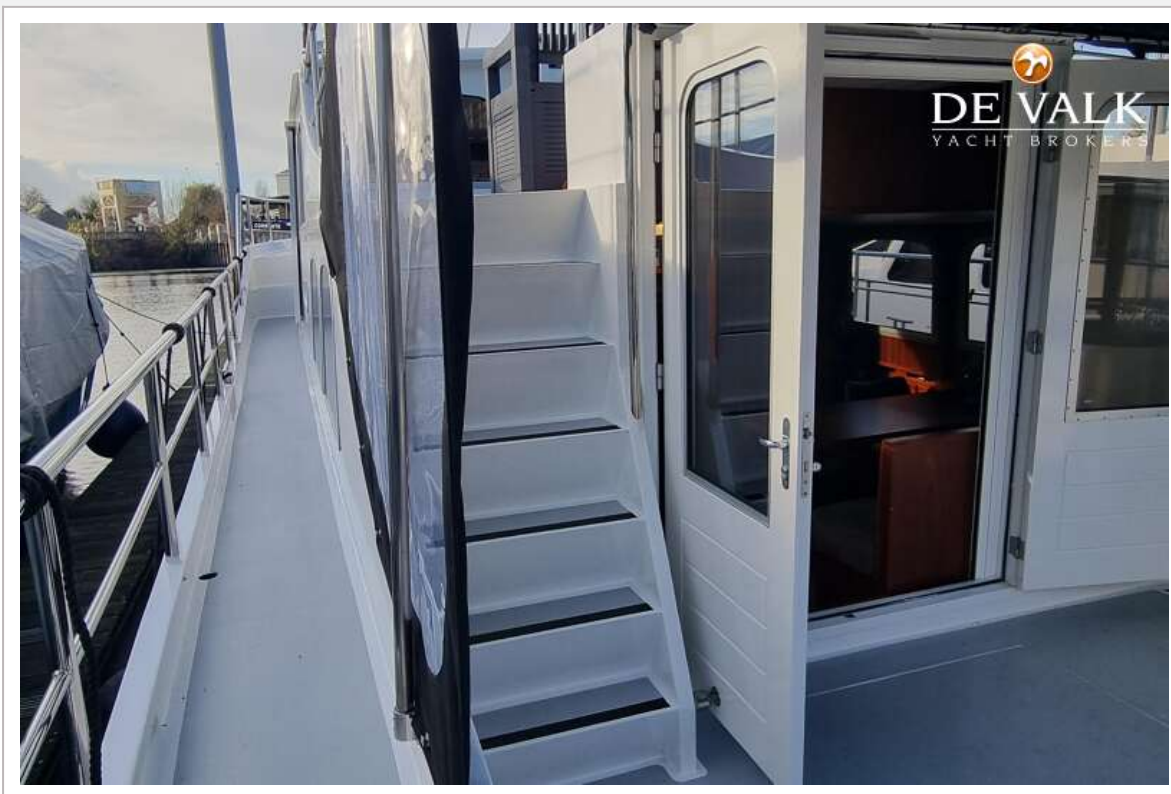
FALLAATSTER 1400 DECKSALOON KOTTER



FALLAATSTER 1400 DECKSALOON KOTTER



FALLAATSTER 1400 DECKSALOON KOTTER



FALLAATSTER 1400 DECKSALOON KOTTER



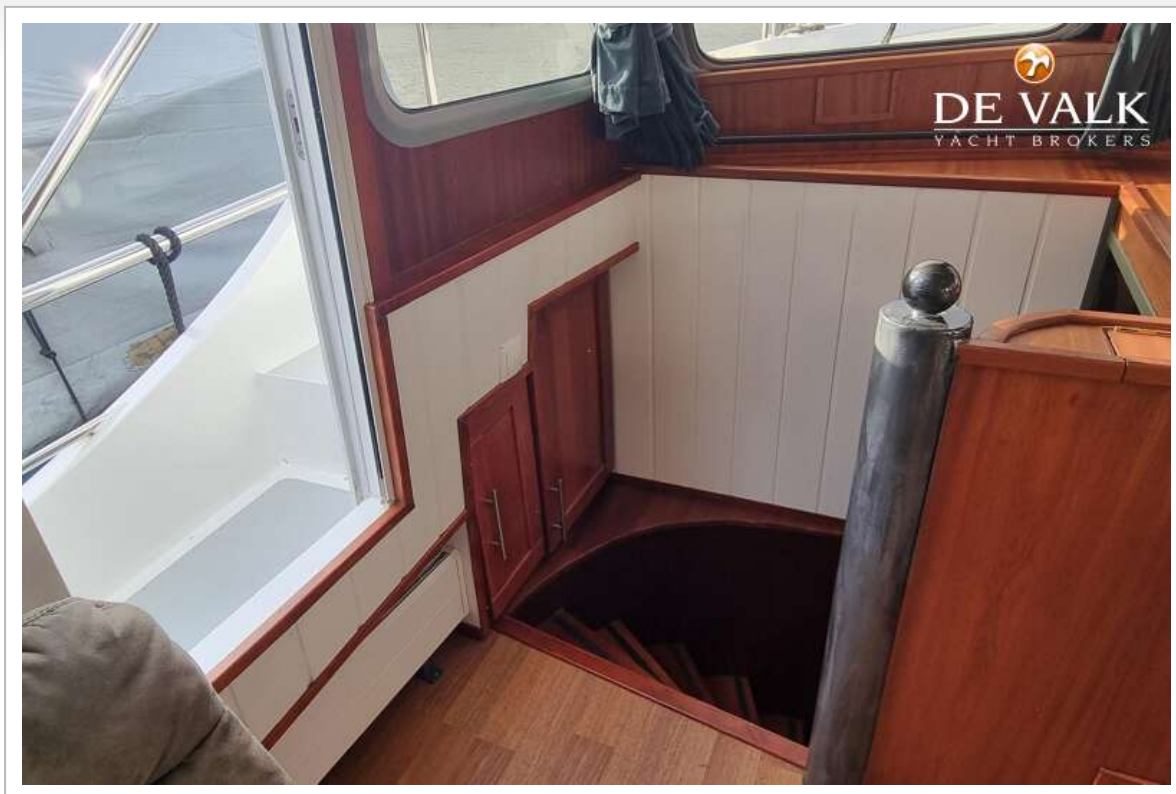
FALLAATSTER 1400 DECKSALOON KOTTER



FALLAATSTER 1400 DECKSALOON KOTTER



FALLAATSTER 1400 DECKSALOON KOTTER



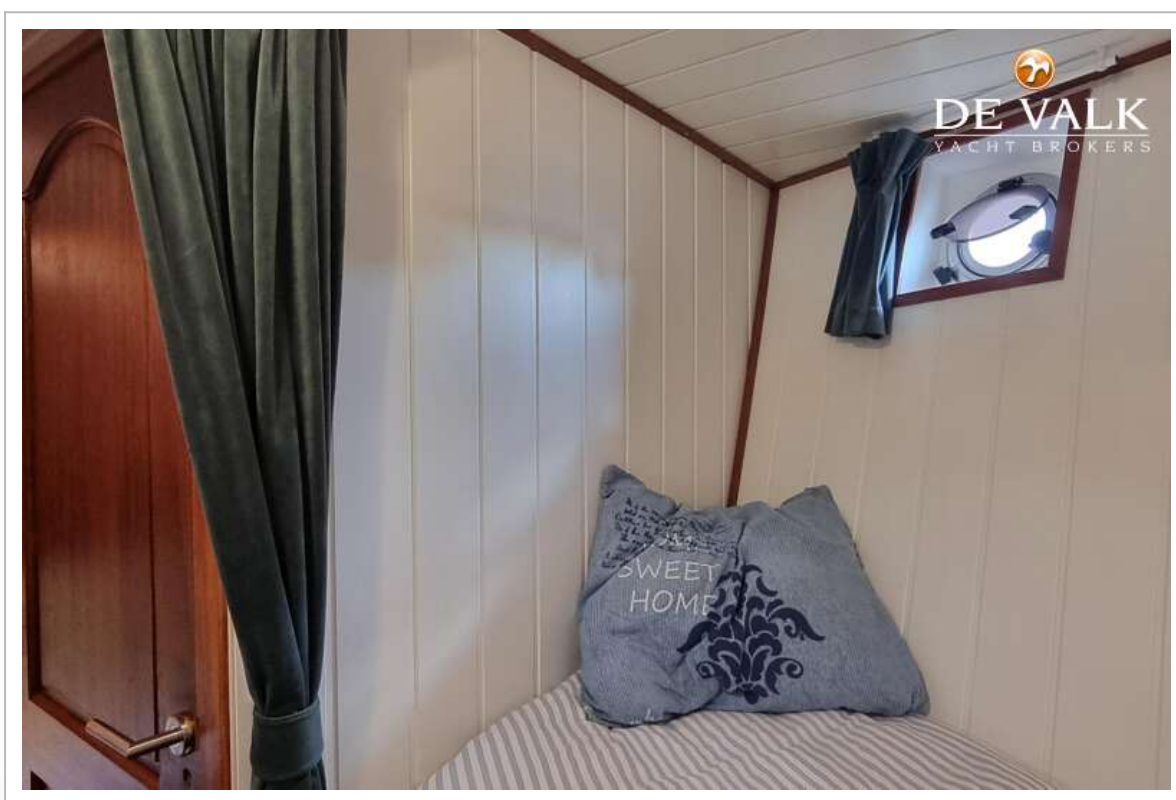
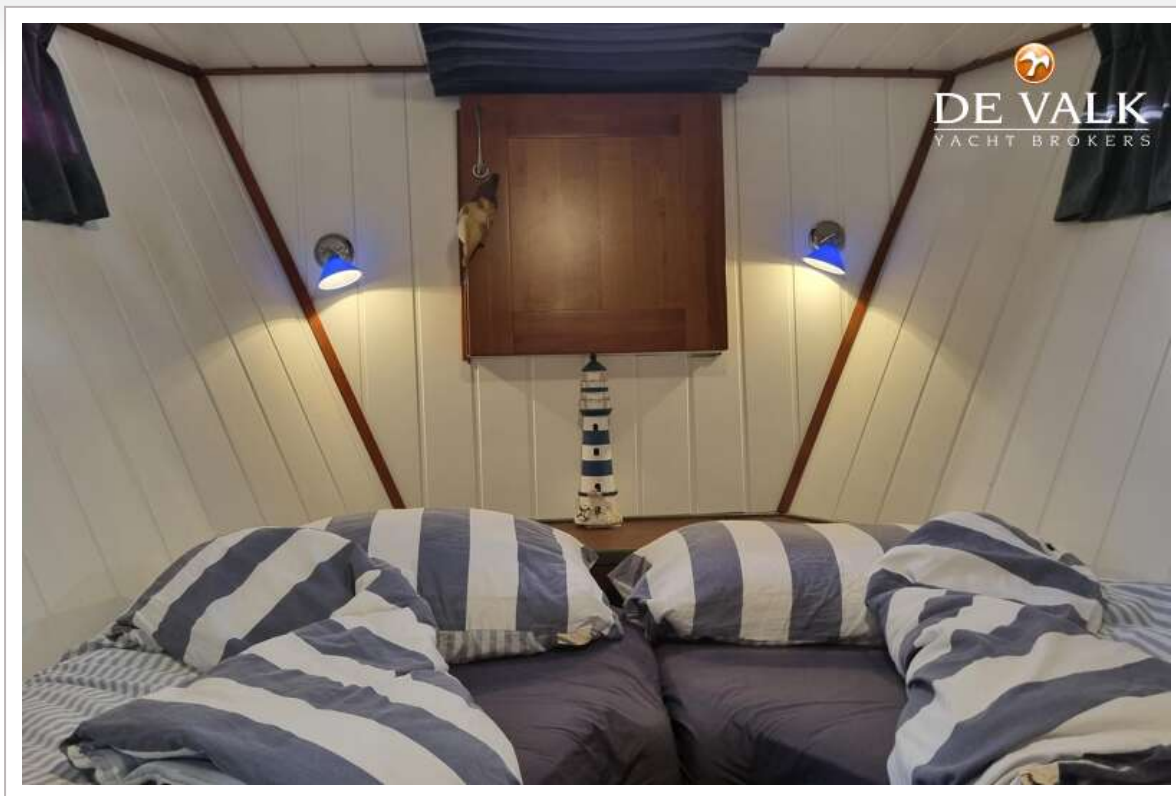
FALLAATSTER 1400 DECKSALOON KOTTER



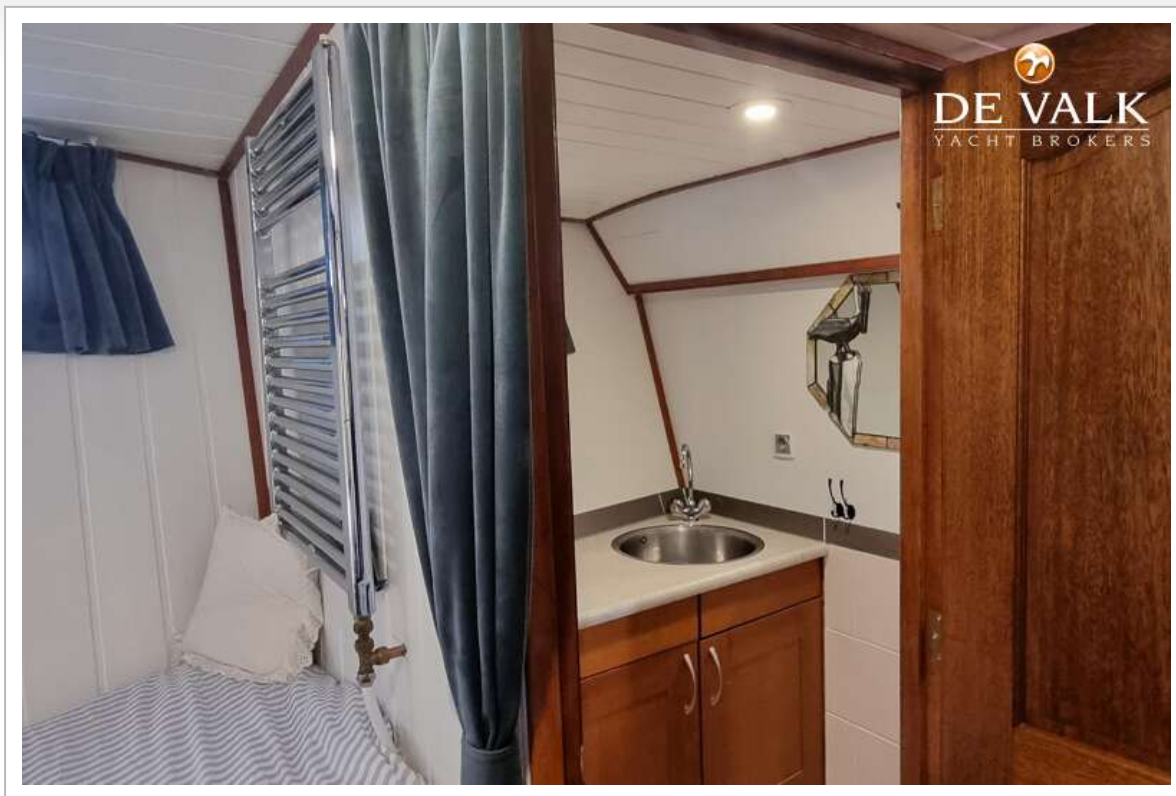
FALLAATSTER 1400 DECKSALOON KOTTER



FALLAATSTER 1400 DECKSALOON KOTTER



FALLAATSTER 1400 DECKSALOON KOTTER



FALLAATSTER 1400 DECKSALOON KOTTER



FALLAATSTER 1400 DECKSALOON KOTTER



FALLAATSTER 1400 DECKSALOON KOTTER

