



DE VALK
YACHT BROKERS



OYSTER 885



DE VALK
YACHT BROKERS

KOMMENTARE DES MAKLERS

Guardian Angel is a stunning example of Oyster 885. With her customized interior arrangement plan she is ideal for comfortable passages. Recently one guest cabin and an additional crew cabin were added. Oyster 885 is a remarkable 90 foot blue water sailing yacht. Designed by Rob Humphreys with sailing and entertaining in mind, engineered by Oyster to deliver uncompromising luxury and performance. At just under 90 feet, the Oyster 885 comes in just below the 24m Load Line Rule, which means less red tape with the benefits of a much larger yacht. <https://www.youtube.com/watch?v=grw12E5ceJw>

Miha Spendal

TECHNISCHE DATEN

Maße	27.08 x 6.33 x 3.50 (m)	Werft	Oyster Yachts
Baujahr	2015	Kabinen	6
Material	GFK	Kojen	12
Motor(en)	1 x Cummins QSL 9-M diesel	PS/kW	330.00 (PS), 242.88 (kW)
Verkaufspreis	€ 4.500.000 (MwSt. Nicht bezahlt)	Liegeplatz	elsewhere / nicht im Verkaufsbüro

KONTAKT

Verkaufsbüro	De Valk Istria	Telefon	+386 (1) 600 2704
Adresse	(Marina Izola) Dantejeva Ulica 22 6310 Izola SI	E-Mail	istria@devalk.nl

HAFTUNGS AUSSCHLUSS

Diese Angaben erfolgen nach bestem Wissen, können jedoch nicht garantiert werden.



ALLGEMEIN

Modell	OYSTER 885
Typ	Segelyacht
Rumpflänge (m)	27,08
Wasserlinienlänge (m)	24,18
Breite (m)	6,33
Tiefgang (m)	3,50
Baujahr	2015
Lancierung	2015
Werft	Oyster Yachts
Land	Vereinigtes Königreich
Entwerfer	Rob Humphreys
Gewicht (t)	71
Rumpfmateri al	GFK
Rumpffarbe	Blau Metallic dark blue Awlcraft
Rumpfform	Fast Displacement Hull
Art Kiel	Wulstkiel
Material Aufbauten	GFK
Deckmaterial	GFK
Deck Finish	Teak
Deck Finish Aufbauten	Antirutsch Farbe
Pflicht Bedeckung	Teak
Antifouling (Jahr)	2022
Radar Träger	Radar pole aft
Treibstofftank (Liter)	3500
Füllstandsanzeige (Treibstofftank)	ja
Trinkwassertank (Liter)	2000
Füllstandsanzeige (Trinkwasser)	ja
Fäkaelien Tank (Liter)	ja
Füllstandsanzeige (Fakaelientank)	ja
Fäkaelien Tankablauf	ja



Grauwassertank (Liter)	ja
Füllstandsanzeige (Grauwasser)	ja
Radsteuerung	ja
Aussen Steuerung	hydraulik

UNTERKUNFT

Kabinen	6
Kojen	12
Mannschaftskabine	2
Mannschaftskojen	4
Innen	Walnuss Crown cut walnut, gloss finish
Einteilung	Custom interior, foam core joinery for light weight construction
Fussboden	Teak V-groove maple satin finish
Achterdeck	ja
Decksalon	Raised saloon version - one level floor, no steps in the saloon
Salon	ja
Heizung	Zentral Warmwasser
Klima Anlage	Klima mit Ruckzyklus
Navigation Zenter	ja
Kartentisch	ja
Achterkabine	Owners
Speisezimmer	ja
Dinette	In crew cabin
Schiebetür zum Cockpit	ja
Tür zum Cockpit	Electric
Kombüse	ja
Arbeitsfläche	Corian White
Spülbecken	Edelstahl
Herd	keramisch Electric
Ofen	Electric
Dunstabsauge	ja



Gas-Alarm	ja
Mikrowelle/Backofen Kombi	Miele
Kuhlschrank	Frigoboa
Gefrier Truhe	Frigoboat
Weinkühler	In saloon
Warmwasser System	220V + Motor
Wasserdruck System	elektrisch
Geschirrspulmaschine	Miele
Schnellkoch Kanne	ja
Kochend-Wasserhahn	ja
Kaffeemaschine	ja
Geschirrausstattung	ja
Müllpressen	Broan
Eignerkabine	Doppelbett
Kleiderschrank	hängend/Schublad/Regale
Badezimmer	en suite
Toilet	en suite
Toilette System	elektrisch Tecma
Handwaschbecken	im Badezimmer
Dusche	en suite
Gästekabine 1	Doppelbett
Kleiderschrank	hängend/Schublad/Regale
Toilette	gemeinsam
Toilette System	elektrisch Tecma
Handwaschbecken	im Badezimmer
Dusche	gemeinsam
Gästekabine 2	Zwei Einzelbetten
Kleiderschrank	hängend/Schublad/Regale
Badezimmer	gemeinsam
Toilette	gemeinsam
Toilette System	elektrisch Tecma
Handwaschbecken	im Badezimmer



Dusche	gemeinsam
Gästekabine 3	Französisch Bett
Kleiderschrank	Schubladen und Regale
Badezimmer	ja
Toilette	gemeinsam
Toilette System	vakuum
Handwaschbecken	im Badezimmer
Dusche	gemeinsam
Mannschaftskabine(n)	4 bunk berths
Badezimmer (Mannschaft)	ja
Toilette (Mannschaft)	ja
Toilette System	elektrisch Tecma
Handwaschbecken	im Badezimmer
Dusche (Mannschaft)	ja
Waschmaschine/Trockner Kombi	Miele

MASCHINEN

Motoranzahl	1
Marke	Cummins
Typ	QSL 9-M
PS	330
kW	242.88
Kraftstoffart	Diesel
Installiert im Jahr	2015
Höchstgeschwindigkeit (Kn)	12
Marschgeschwindigkeit (Kn)	10
Motorstunden	6200
Kühlungssystem Motor	indirekte Wärmetauscher
Antrieb	Schraubenwelle
Motor bedienung	elektrisch
Bugschraube	hydraulik



Heckschraube	hydraulik
Propeller Typ	falt 4 blade Bruntons
Propellerblätter	1
Material Propellerwelle	Edelstahl
Elektrische Bilgenpumpe	ja
Bilge Alarm	ja
Elektrische Anlage	ja
Generator	leise Separator Onan Cummins 22,5kw
Betriebsstunden Generator	1850
Generator 2	leise Separator Onan Cummins 13,5kw
Betriebsstunden Generator 2	6500
Batterien	ja
Starterbatterie	ja
Versorgungsbatterie	Lithium, new batteries 2024
Generatorbatterie	ja
Batterie Monitor	ja
Batterie Ladegerat	ja
Umwandler	ja
Landstrom	mit Kabel
Wasserbereiter	Cathelco Seafresh Ltd

NAVIGATION

Kompass	ja
Elektrisches Kompass	Raymarine
Multi Control Display	Raymarine
Tiefenanziege	Raymarine
Logge	Raymarine
Windlupe anzeige	Raymarine
Tochter anzeige	Raymarine
UKW	ja
Portabel UKW	ja



Autopilot	2 pilots, Raymarine
Ruderwinkel Anzeige	ja
Radar	ja
GPS	Raymarine
Plotter	Raymarine
Wetter Empfänger	ja
PC Computer	ja
PC Anschluss	ja
WIFI Antenne	ja
Elektronische Kart(en)	ja
AIS Transceiver	ja
Radio Empfänger	ja
Epirb	ja
Kamera	Raymarine
Navigation Beleuchtung	ja
Sprech-vorrichtung	ja

AUSRÜSTUNG

Spritzverdek	ja
Bimini	ja
Cockpit Polster	ja
Cockpit Tisch	ja
Badeplattform	ja
Badeleiter	ja
Heck-Tur	ja
Gangway	Hydraulic
Heckdusche	ja
Anker	ja
Ankerkette	ja
Ketten Zähler	ja
Ankerwinde	elektrisch Quick



Deckwasche	ja
Beiboot	aufblasbar Festboden
Ausserborder	ja
Rettungsinsel	Ocean Safety x 2
Schwimvesten	ja
Markierboje	Jon Buoy 2 pcs by Oceansafety
Leinenschneider	ja
Radar Reflektor	ja
Fenderkissen	ja
Festmacher	ja
Reserve Teilen	ja
TV	ja
Satellit	Fleet Broadband, Satelite phone,
TracVision ball	ja
Radio	ja
DVD Spieler	ja
Lautsprecher im Pflicht	ja
Feuerloscher	ja
Feuerloscher in Maschine Raum	ja

RIGG

Rig	Sloop
Stehendes Gut	PBO and carbon
Marke Mast	Hallspar
Material Mast	Kohlenstoff
Salings	4
Großsegel	ja
Durchelatted großsegel	ja
Rollref Baum	ja
Genua	ja
Rollreffanlage	Hydraulic Reckmann



Code Zero	ja
Gennaker	A1, A2, A3
A-symmetrischen Spi	ja
Stagesegel	ja
Abnehmbare Inner Vorderstag	ja
Reff Vorrichtung	Rollgross im Baum
Achterstag Spanner	hydraulik
Baumniederhohler	hydraulik
Multifunktional Winschen	Fall/Schot winschen 6
Spi-Baum	Kohlenstoff
Isolierte Heckstag	ja



OYSTER 885



OYSTER 885



OYSTER 885





OYSTER 885



OYSTER 885



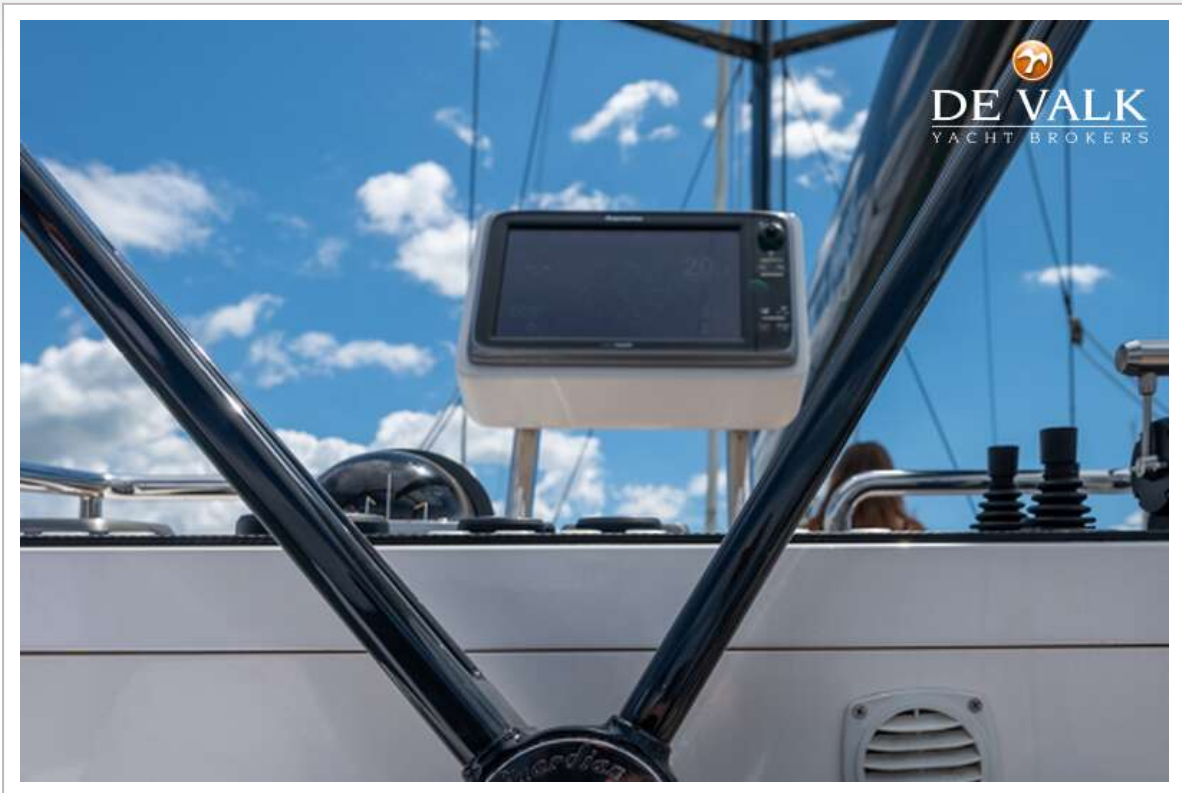
OYSTER 885



OYSTER 885



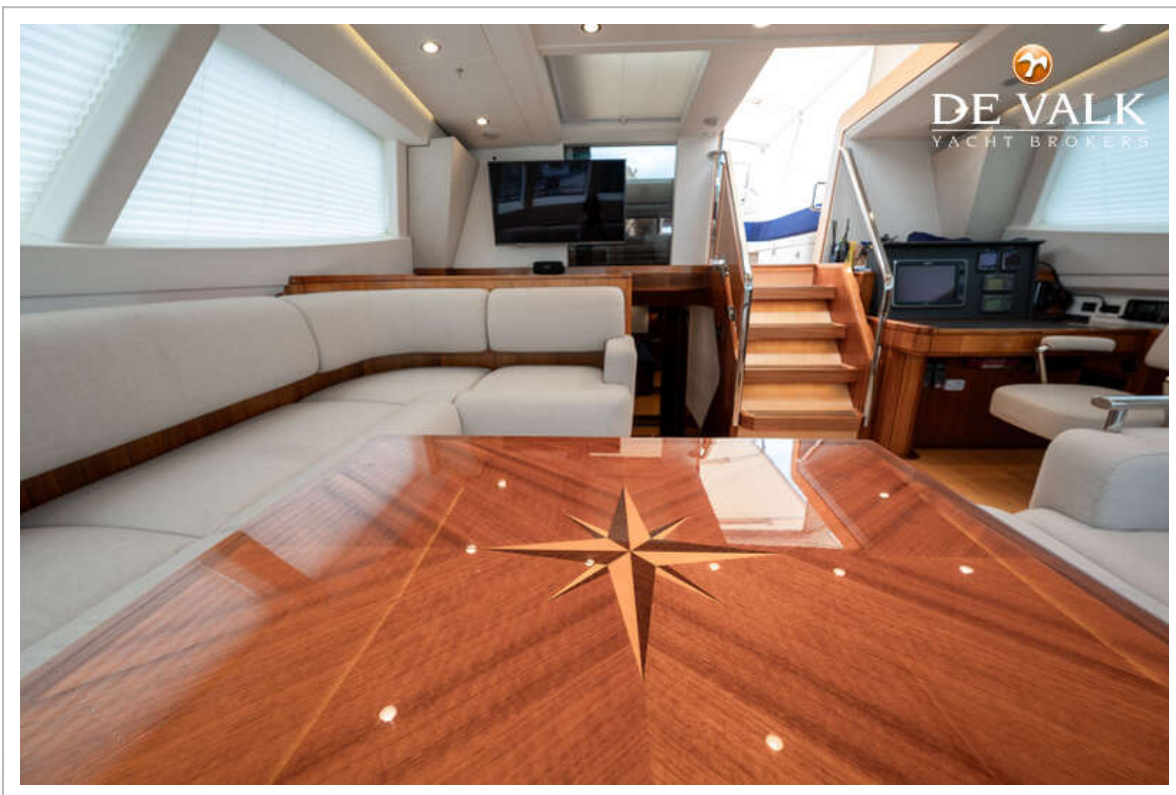
OYSTER 885



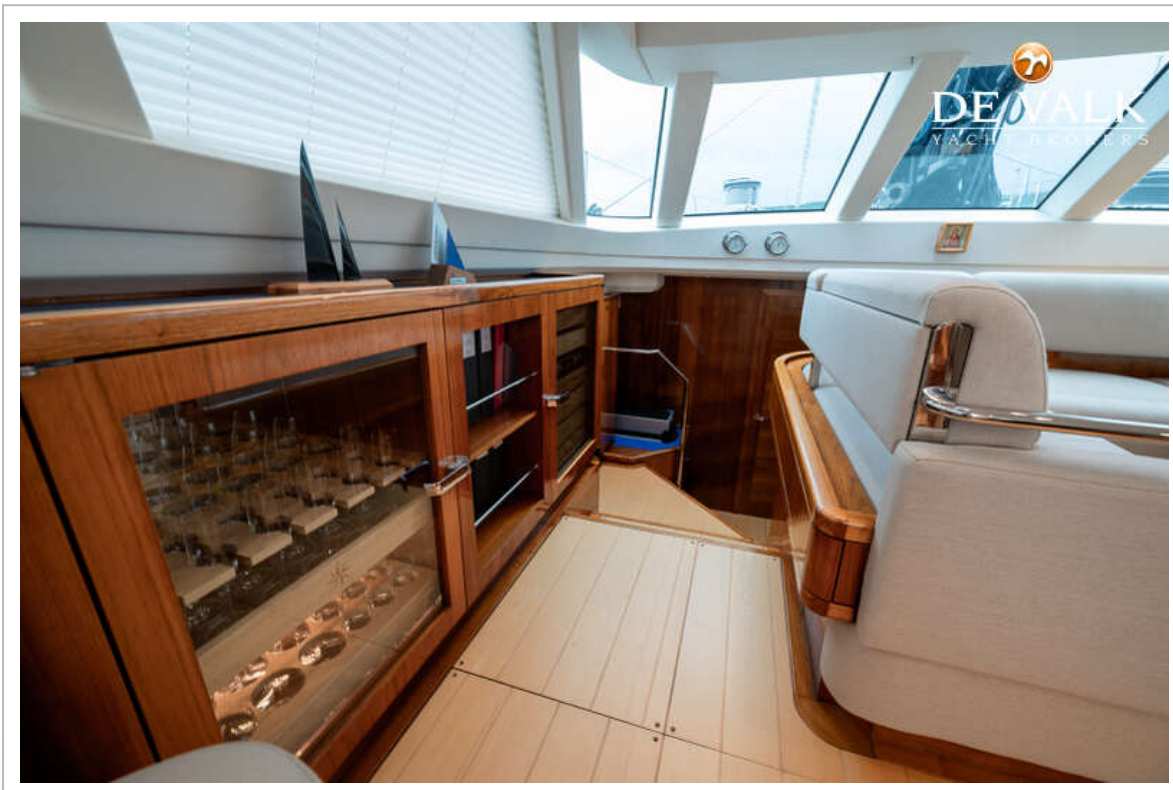
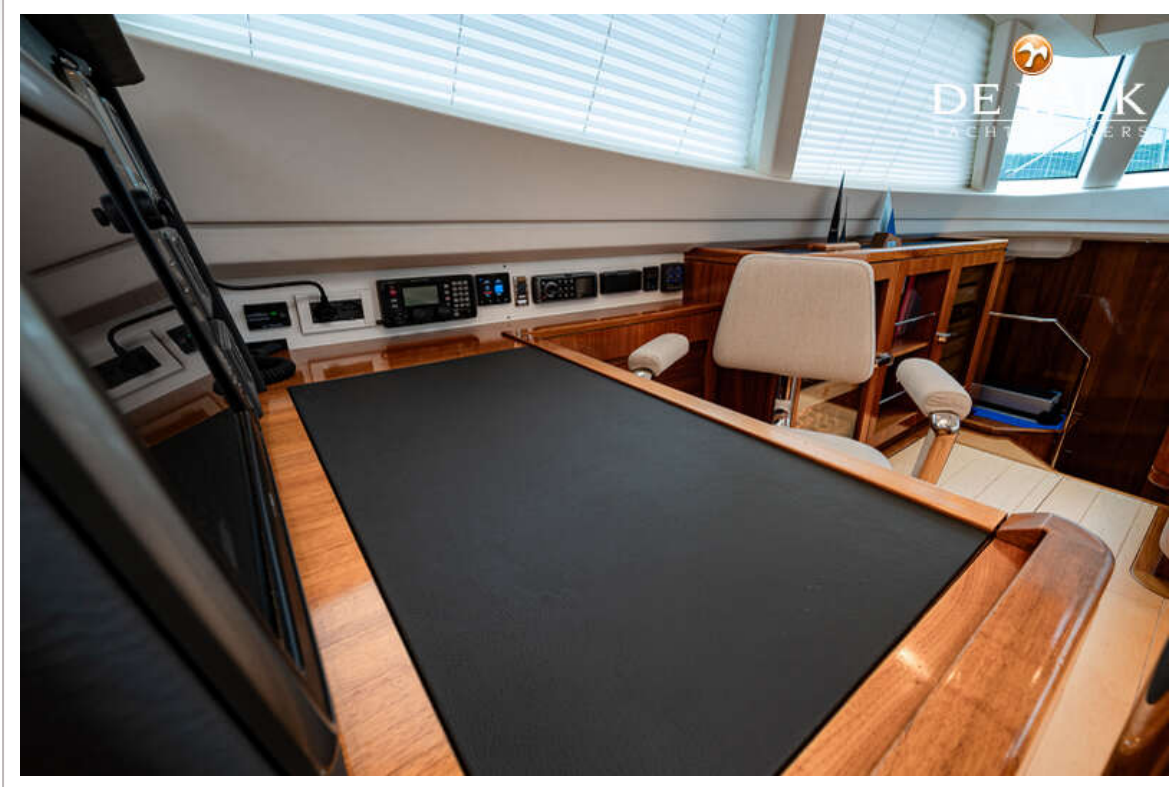
OYSTER 885



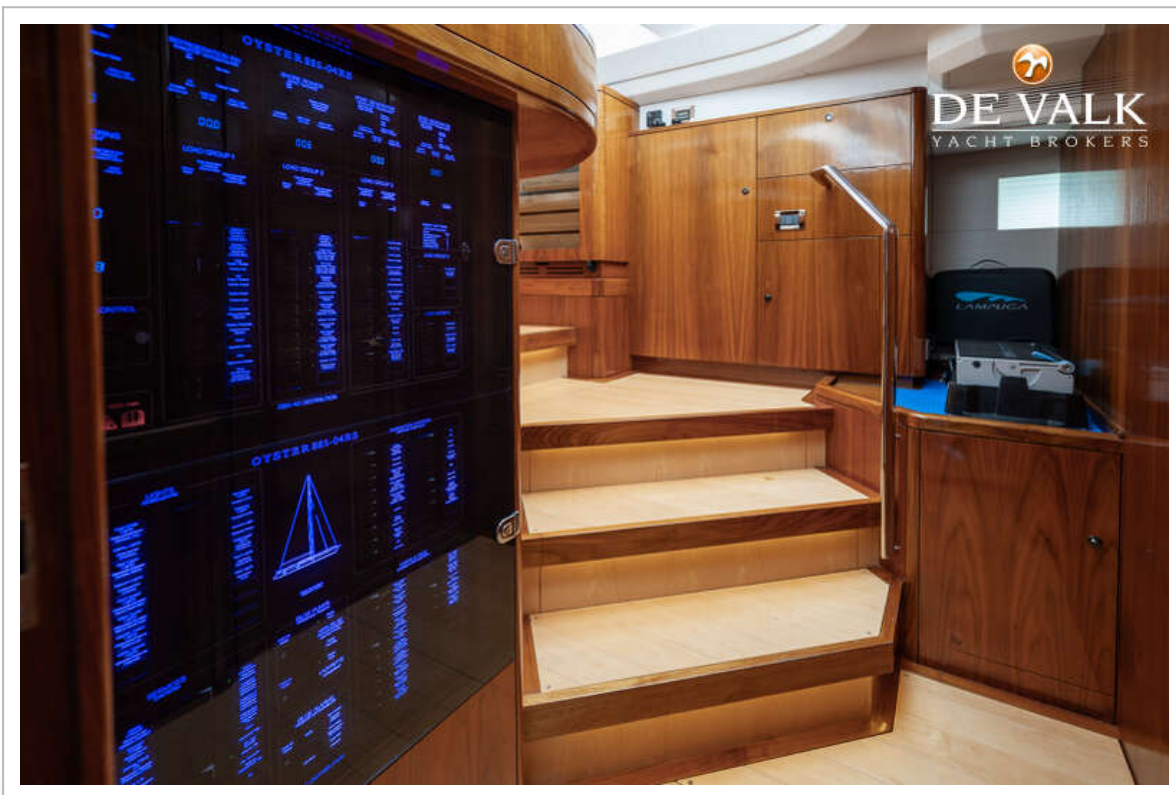
OYSTER 885



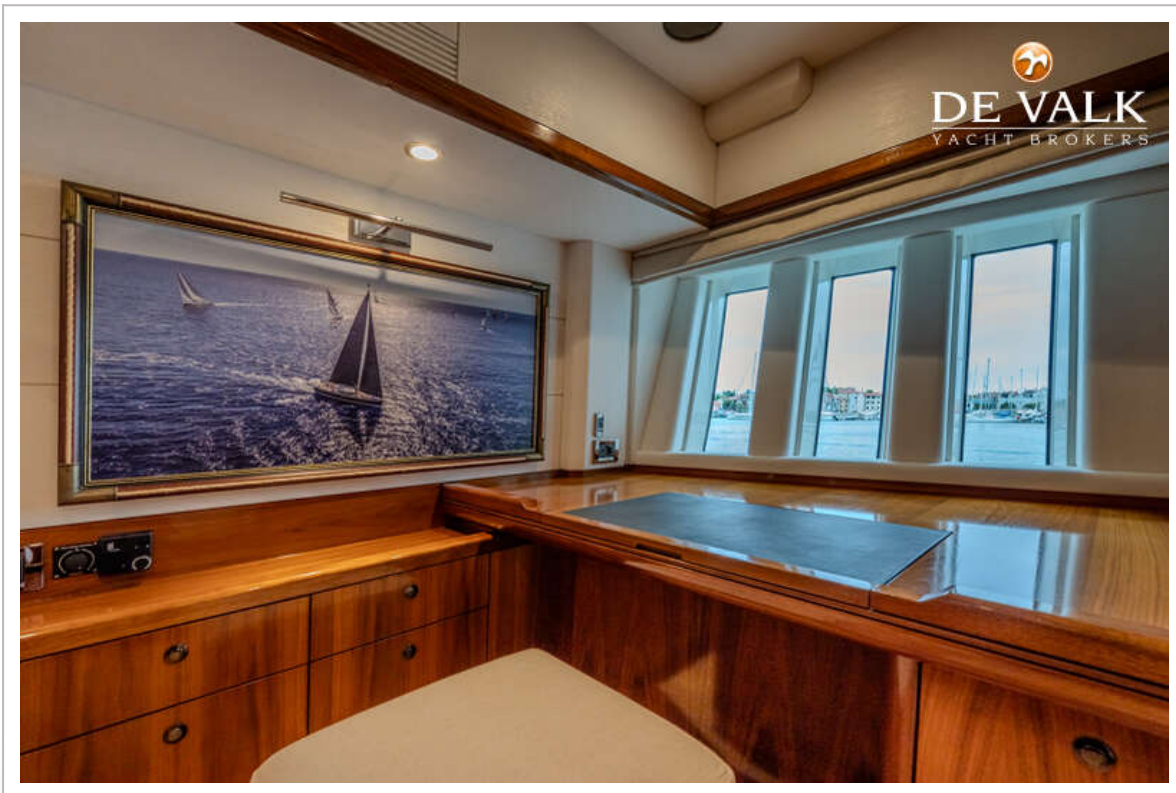
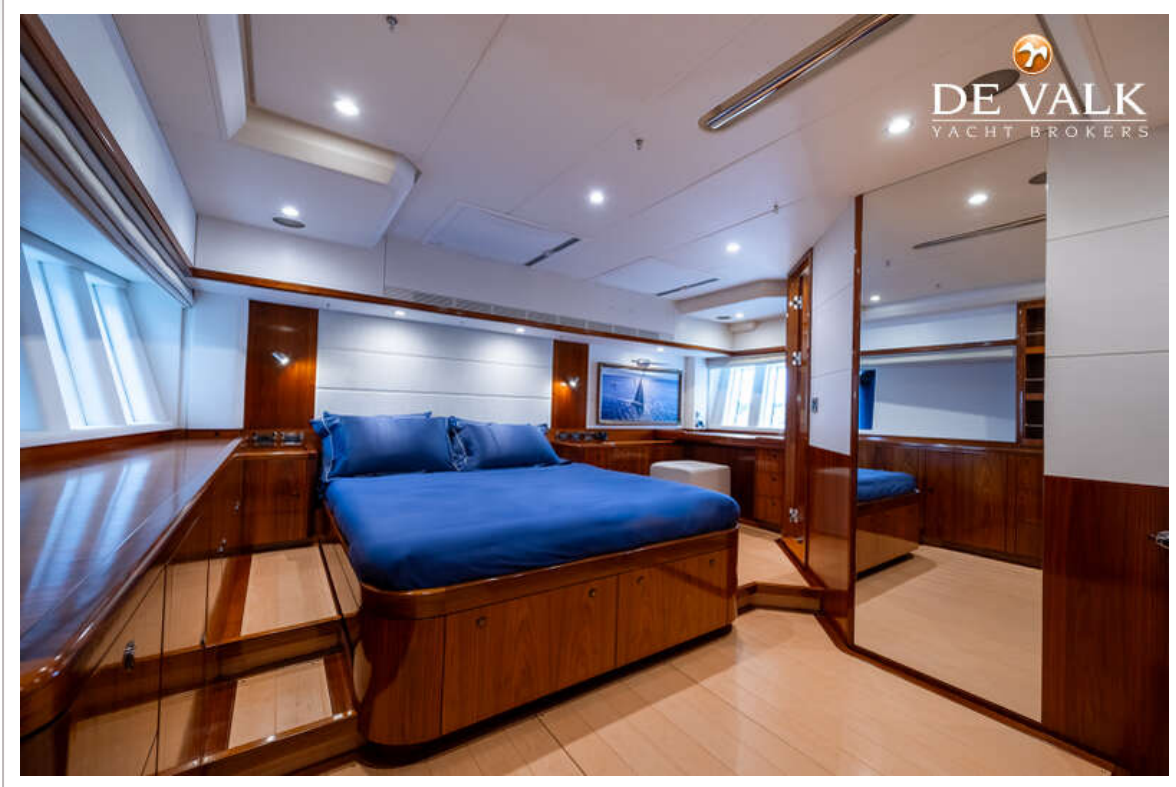
OYSTER 885



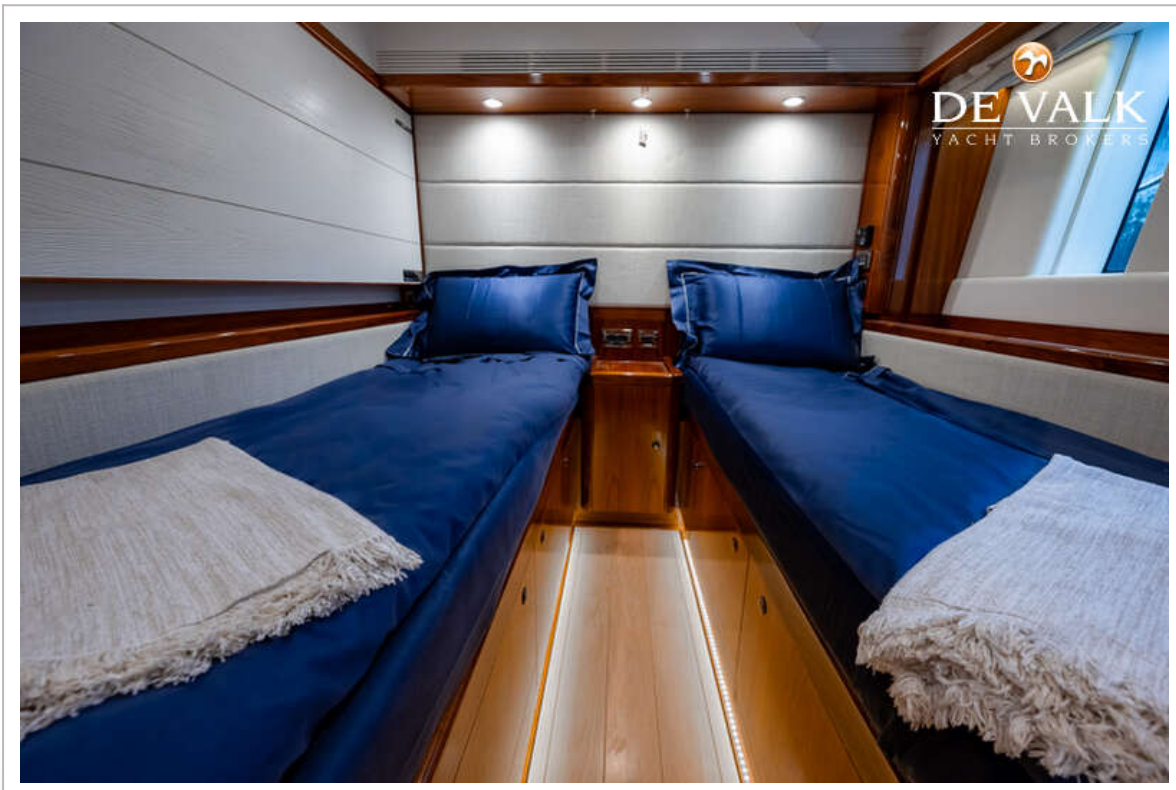
OYSTER 885



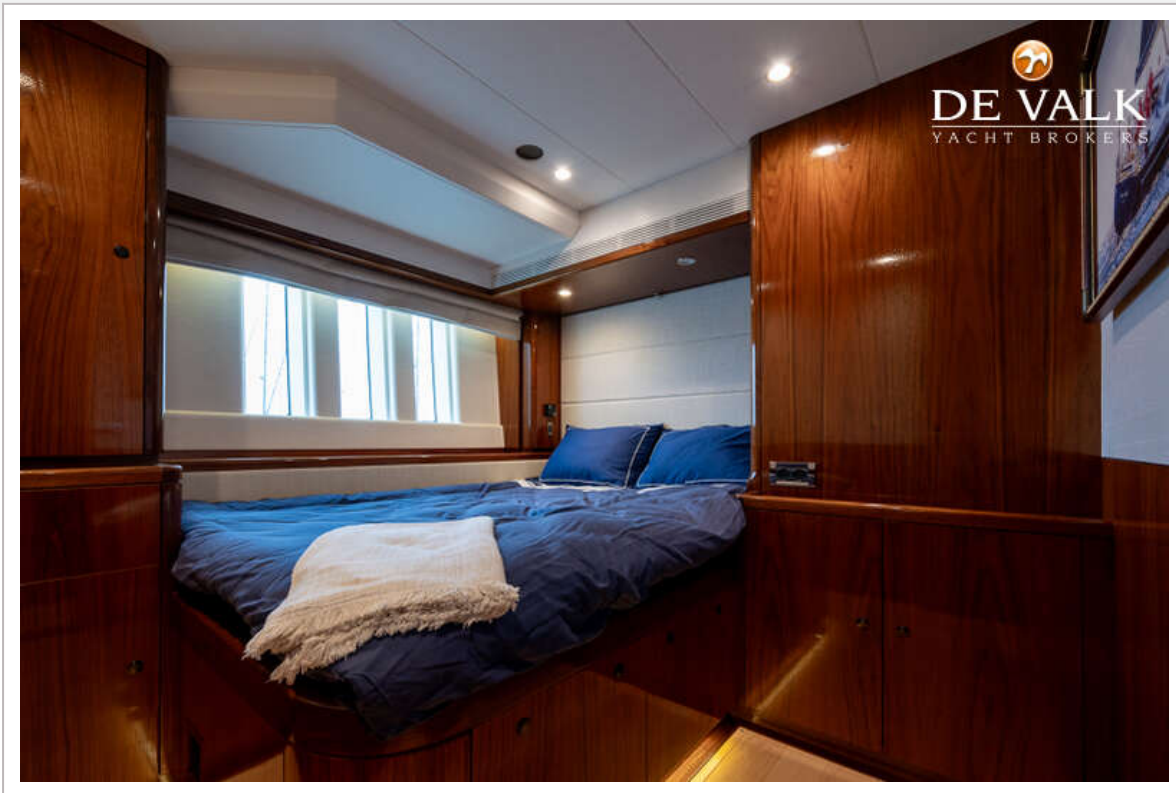
OYSTER 885



OYSTER 885



OYSTER 885



OYSTER 885



OYSTER 885



OYSTER 885

