



WAUQUIEZ AMPHITRITE 43

KOMMENTARE DES MAKLERS

This beautiful Wauquiez Amphitrite 43 was refitted between 2012 and 2020; hull, masts, furling booms sprayed, underwater hull provided with Coppercoat (after osmosis treatment) and a lot renewing's: teak on deck and in cockpit & teak-look-a-like rubbing strip on hull & sails & electric windlass, anchor, chain & Raymarine autopilot, radar/plotter, AIS, VHF & Mastervolt Combi 100A charger/2500W inverter, Mastervolt transformer & batteries & turbo on Perkins (renewed in 2002) engine. This comfortable yacht is suitable for sailing the world's oceans and can be visited with us in Sint Annaland.

Jan-Ward van Dantzig

TECHNISCHE DATEN

Maße	13.03 x 4.20 x 1.80 (m)	Werft	Chantier Wauquiez
Baujahr	1979	Kabinen	3
Material	GFK	Kojen	9
Motor(en)	1 x Perkins M85 diesel	PS/kW	85.00 (PS), 62.56 (kW)
Angebotspreis	verkauft (MwSt.)	Liegeplatz	beim Verkaufsbüro

KONTAKT

Verkaufsbüro	De Valk Sint Annaland B.V.	Telefon	+31 166 601 000
Adresse	Koelhuisweg 4 4697 RM Sint Annaland NL	E-Mail	sintannaland@devalk.nl

HAFTUNGS AUSSCHLUSS

Diese Angaben erfolgen nach bestem Wissen, können jedoch nicht garantiert werden.



ALLGEMEIN

Modell	WAUQUIEZ AMPHITRITE 43
Typ	Segelyacht
Rumpflänge (m)	13,03
Wasserlinienlänge (m)	10,35
Breite (m)	4,20
Tiefgang (m)	1,80
Durchfahrtshöhe (m)	18,50
Stehhöhe (m)	1,95
Baujahr	1979
Werft	Chantier Wauquiez
Land	Frankreich
Entwerfer	Holman & Pye
Gewicht (t)	17
Ballast (Ton)	Blei in GFK 5,5
CE Norm	NA
Rumpfmateriale	GFK
Rumpffarbe	Blau With white striping - repainted in 2015/2016
Rumpfform	S-Spant Semi
Art Kiel	Langkieler Semi
Material Aufbauten	GFK
Stossliste	Kunststoff Teak-look-a-like (new in 2016)
Deckmaterial	GFK
Deck Finish	Teak New in 2015/2016
Pflicht Bedeckung	Teak New in 2015/2016
Fenster Einfassung	Verkupfert
Fenster Material	Polycarbonat
Decksluke	Goiot (new in 2000)
Bullauge	Aluminium Goiot (new in 2000)
Treibstofftank (Liter)	Edelstahl 400
Füllstandsanzeige (Treibstofftank)	ja



WAUQUIEZ AMPHITRITE 43

Trinkwassertank (Liter)	Edelstahl 2 x 1000 & 1 x 250 (day tank)
Füllstandsanzeige (Trinkwasser)	ja
Fäkaelien Tank (Liter)	Kunststoff 35
Radsteuerung	Kabelsteuerung Yacht Specialities Co. pedestal (2003), stainless steel wheel
Not-Pinne	ja
Weitere Info Rumpf	Osmosis treatment performed on the underwater hull (2015/2016)
Weitere Info Farbe und Anstrich	After treatment Coppercoat Epoxy applied on underwaterhull ('16)
Weitere Info	6 x Stainless steel Vetus Air-Vent on deck (2004)
Weitere Info	Cockpit locker also accesable via galley, also used as workplace
Weitere Info	Blue cover over steering wheel and pedestal (restitched 01-2023)

UNTERKUNFT

Kabinen	3
Kojen	9
Innen	Teak With white painted panels
Fussboden	Teak und Holly
Achterdeck	With teak
Salon	ja
Standhöhe Salon (m)	2,00
Heizung	Diesel Heißluft Webasto Airtop (2004)
Kartentisch	On port side
Achterkabine	Very spacious
Dinette zum umbauen	Double bed (SB: 2,00 x 1,25 m) & Single bed (PS: 2,00 x 0,60 m)
Kombüse	On starboard side - Headroom 2,00 m
Arbeitsfläche	Corian Blue (new in 2000)
Spülbecken	Edelstahl 2 x Sink (new in 2000)
Herd	Gas 2 Burner ENO (new in 2000)
Ofen	ENO (new in 2000)
Kuhlschrank	Top and front loader with a Frigomatic compressor (new in 2000)



Gefrier Truhe	Small freezing compartment in the fridge
Warmwasser System	Geysir auf Gas
Wasserdruck System	elektrisch
Eignerkabine	Doppelbett In Aft Cabin - Headroom : 1,82 m
Länge Bett (m)	2,00 x 1,65
Kleiderschrank	hängend/Schublad/Regale
Badezimmer	en suite Headroom in Aft Bathroom : 1,88 m
Toilet	en suite
Toilette System	handbetrieb Jabsco
Handwaschbecken	im Badezimmer
Dusche	en suite
Weitere Info	Blue corian topping in bathroom (new in 2000)
Gästekabine 1	V-Bett In Front Cabin - Headroom : 1,95 m
Länge Bett (m)	1,90 x 1,45
Kleiderschrank	Regale und hängend
Badezimmer	gemeinsam Headroom in Front Bathroom : 1,95 m
Toilette	gemeinsam
Toilette System	elektrisch Jabsco (2004)
Handwaschbecken	im Badezimmer
Dusche	gemeinsam
Weitere Info	Blue corian topping in bathroom (new in 2000)
Gästekabine 2	Stockbett In passage between aft cabin and saloon - Headroom : 1,77 m
Länge Bett (m)	2 x 2,00 x 0,60
Weitere Info	Lee Cloths for both bunk beds and bed on starboard saloon sofa

MASCHINEN

Motoranzahl	1
Marke	Perkins
Typ	M85
PS	85



kW	62.56
Kraftstoffart	Diesel
Installiert im Jahr	2002
Höchstgeschwindigkeit (Kn)	9
Marschgeschwindigkeit (Kn)	7
Verbrauch (l/h)	4
Kühlungssystem Motor	indirekte Wärmetauscher
Antrieb	Schraubenwelle
Motor bedienung	Seilzug Kabel
Gewende getriebe	mechanisch
Bugschraube	elektrisch Vetus 4,7 kW (installed in 2000) with a wire less remote control
Propeller Typ	falt Maxprop
Propellerblätter	3
Material Propellerwelle	Edelstahl
Propellerwelle schmierung	Wasser
Hand Bilgenpumpe	1 x
Elektrische Bilgenpumpe	1 x
Elektrische Anlage	12 and 220 Volt
Starterbatterie	2 x 100 Ah Super Heavy Duty (2016)
Versorgungsbatterie	4 x 110 Ah Victron gel (2016)
Bugschraubebatterie	1 x 180 Ah
Batterie Monitor	Mastervolt (2012)
Batterie Ladegerat/Umwandler	Mastervolt Mass Combi 12V/2500W/100A (2012)
Dioden-Batterie-Koppler	ja
Landstrom	mit Kabel
Weitere Info	Engine room insulation recently renewed.2 x Alternator (1x 70A).
Weitere Info	Mastervolt transformer (2012). Emergency switch for batteries.
Weitere Info	New Turbo (2021). Fuel filter with water separator.

NAVIGATION



Kompass	Sestrel Moore
Tiefenanzeige	Raytheon ST60
Logge	Raytheon ST60
Windlupe anzeige	Raytheon ST60
UKW	1 x Raymarine Ray 55E (2019) + 1 x Shipmate RS8300
Autopilot	Raymarine X30 (new in 2014)
Ruderwinkel Anzeige	Via autopilot
Radar	ja
Radar/GPS/Plotter	Raymarine Axiom - hybrid touch (new in 2019)
Elektronische Kart(en)	Navionics
AIS Transceiver	Raymarine (2019)
Navigation Beleuchtung	LED in mast head
Weitere Info	Radar/chart plotter display mounted in turnable Scanstrut (2019)

AUSRÜSTUNG

Spritzverdek mit Griffbügel	Blue (restitched and new windows in December 2022)
Cockpit Polster	2 x Loose blue cushion
Cockpit Tisch	Teak (new in 2000)
Badeplattform	Stainless steel with teak slats (new in 2000)
Badeleiter	Edelstahl Stainless steel with teak steps (new in 2000)
Heckdusche	With hot and cold water
Anker	Rocna 33 kg (2019)
Ankerkette	60 meter (2019)
Ankerwinde	elektrisch Lofrans 1500 Watt (2019)
Ausserborder Halterung	Teak
Davits	Edelstahl Prasolux (2004)
Davits bedienung	handbetrieb
See Reling	Draht/Seil
Seiten-Einstieg Seereling	Only on port-side
Heckkorb	Stainless steel
Bugkorb	With 2x teak seat, perfect place to sit and enjoy the sailing



Rettungsinsel (Pers)	Container 6 - Plastimo Transocean
Letzte Wartung Rettungsinsel	Needs to be surveyed
Rettungsboje	2 x
Markierboje	1 x
Horn	Manual - Copper
Radar Reflektor	Tri-Lens
Fenderkissen	ja
Festmacher	ja
Reserve Teilen	ja
Radio-CD Spieler	JVC
Lautsprecher im Salon	2 x Maximum
Uhr - Barometer	Observer Clock, Barometer and Hygrometer
Feuerloscher	2 x
Letzte Wartung Feuerloscher	2017
Weitere Info	1 x Butane and 1 x propane (used in colder areas) gass well.

RIGG

Rig	Ketsch
Stehendes Gut	Drahtseil (Renewed in 2016 by Neutmast)
Material Mast	Aluminium behandelt White painted in 2016
Salings	1 x 2 spreaders on both masts
Großsegel	Van Vliet Sails : In-Boom Furling mainsail (2016)
Großsegel-Persenning	Blue (2016)
Rollref Baum	Profurl Furling boom (2004), repainted white in 2020
Besan	Van Vliet Sails : In-Boom Furling Mizzen (2016)
Besansegel-Persenning	Blue (2016)
Fock	Van Vliet Sails : Furling Cutter Jib (2016)
Rollreffanlage	Furlex 400S
Kutter Rollreffanlage	Furlex 200S (installed in 2004)
Gennaker	(2002)
Großer Klüver	Van Vliet Sails : Yankee (2016) with a grey UV protection strip



Reff Vorrichtung	Rollgross im Baum 2 x Profurl boom, also mizzen (mounted in 2004)
Baumniederhohler	Gasdruckfeder 2 x Profurl (mounted in 2004)
Primare Schot Winschen	2 x Lewmar 30 ST
Sekundaire Schot Winschen	3 x Lewmar
Genua Schotwischen	2 x Lewmar 48 ST
Fall Winschen	1 x Andersen 40 ST and 1x Andersen 28 ST (both mounted in 2002)
Spi-Baum	Aluminium White painted
Weitere Info	Main mast with mast-steps till mast-head
Weitere Info	Aluminium Hasselfors stay tentioner protectors (from 2000)



WAUQUIEZ AMPHITRITE 43



WAUQUIEZ AMPHITRITE 43



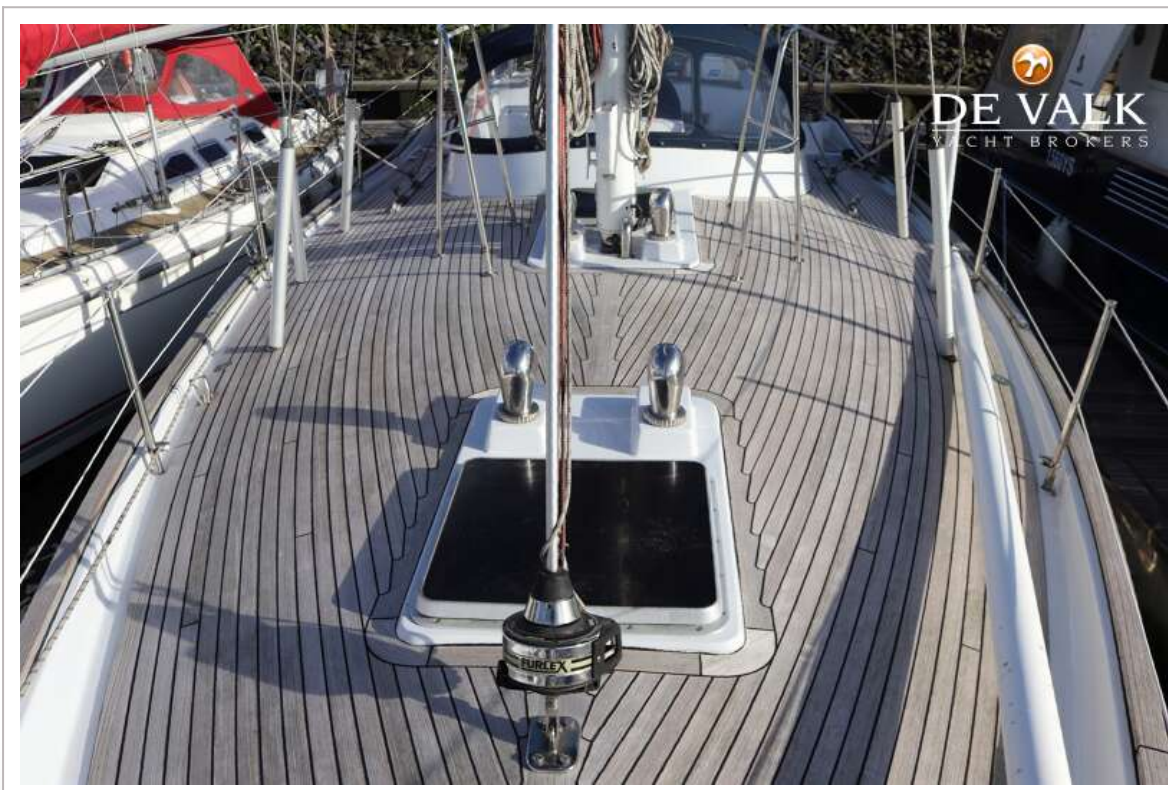
WAUQUIEZ AMPHITRITE 43



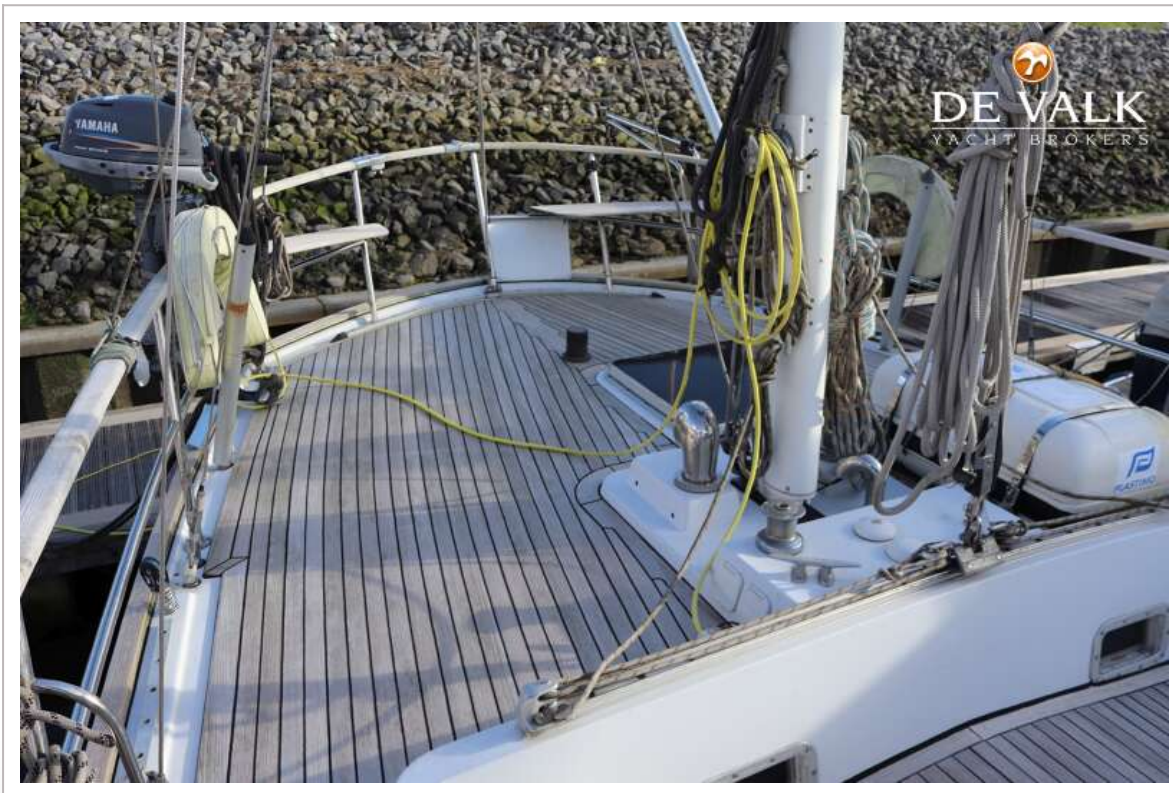
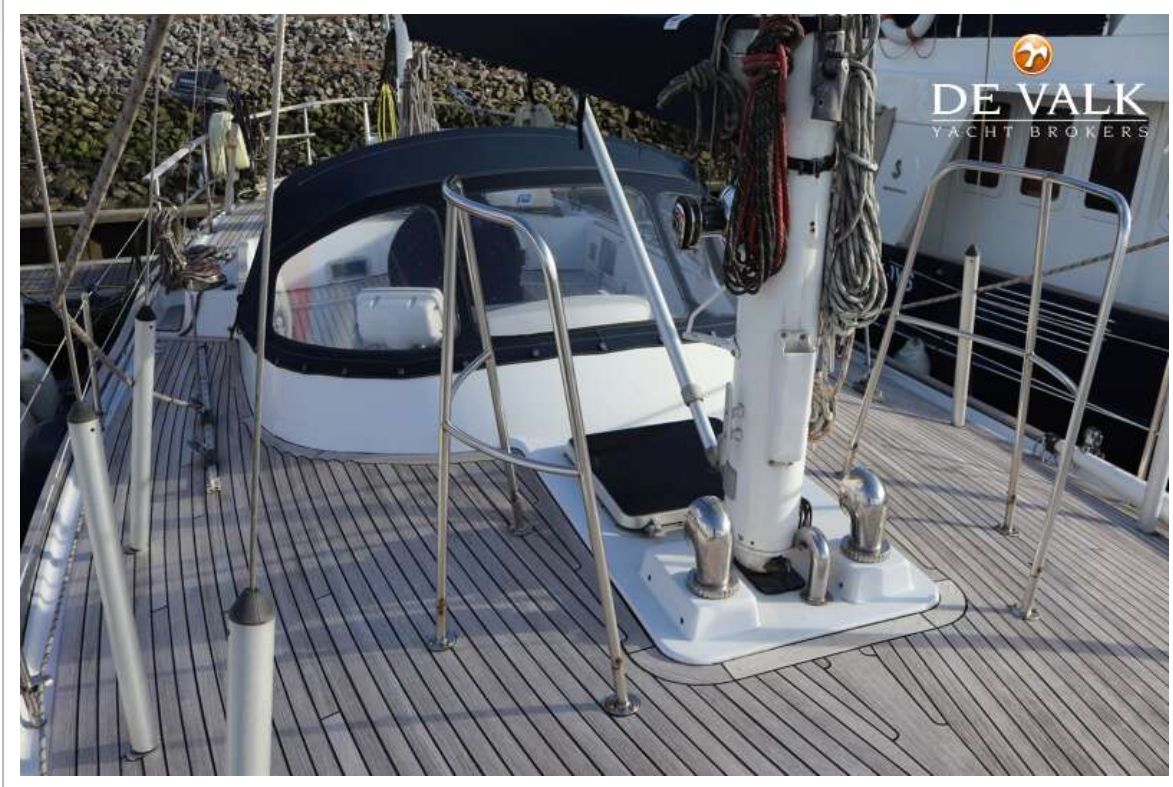
WAUQUIEZ AMPHITRITE 43



WAUQUIEZ AMPHITRITE 43



WAUQUIEZ AMPHITRITE 43



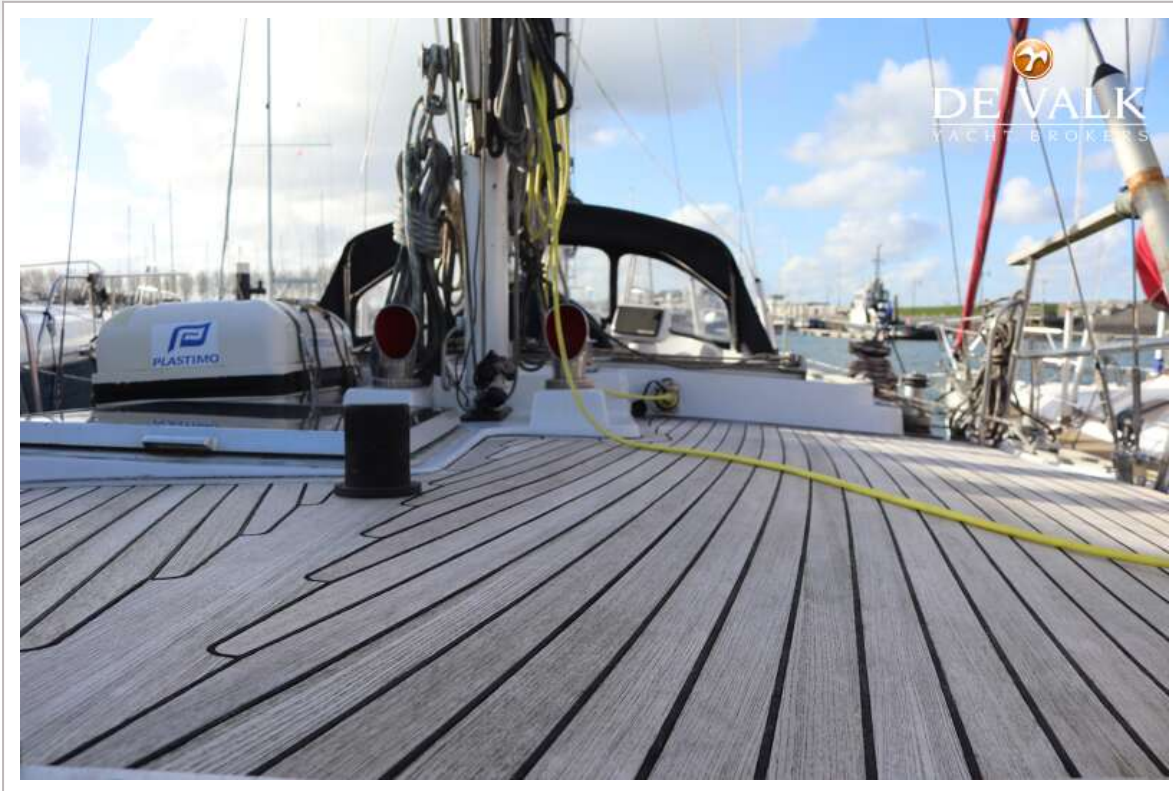
WAUQUIEZ AMPHITRITE 43



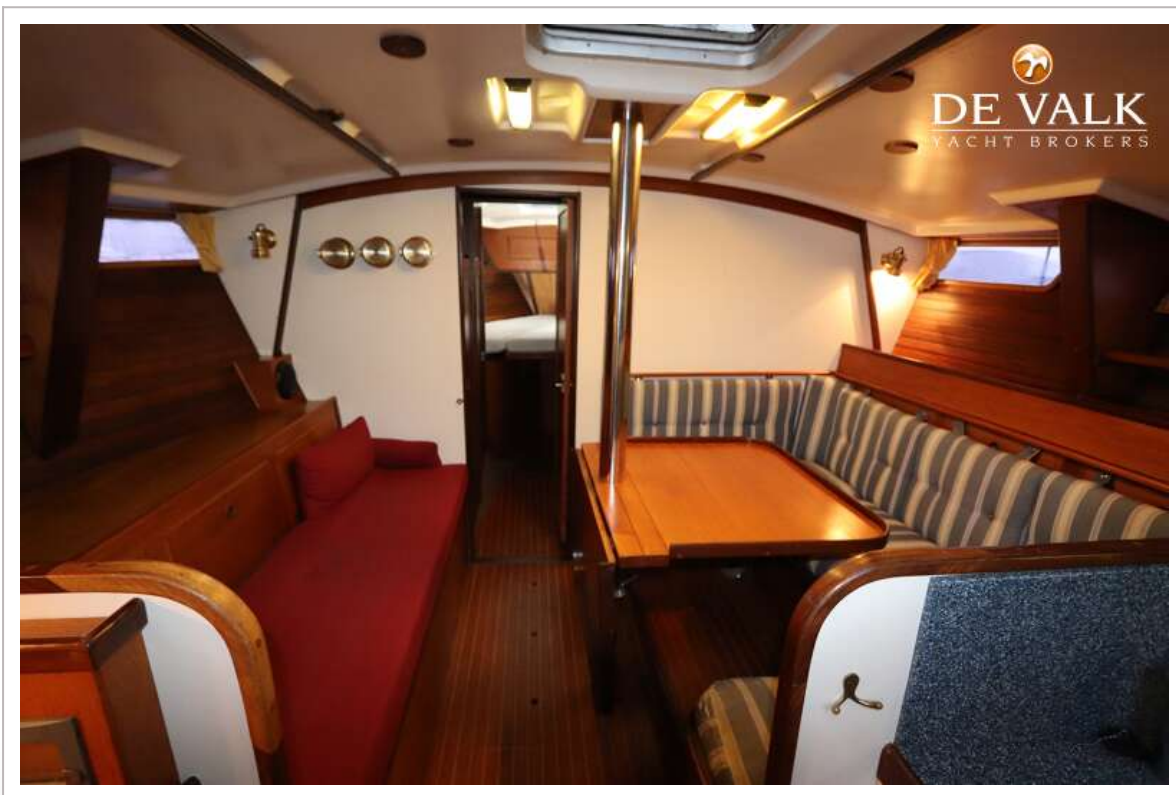
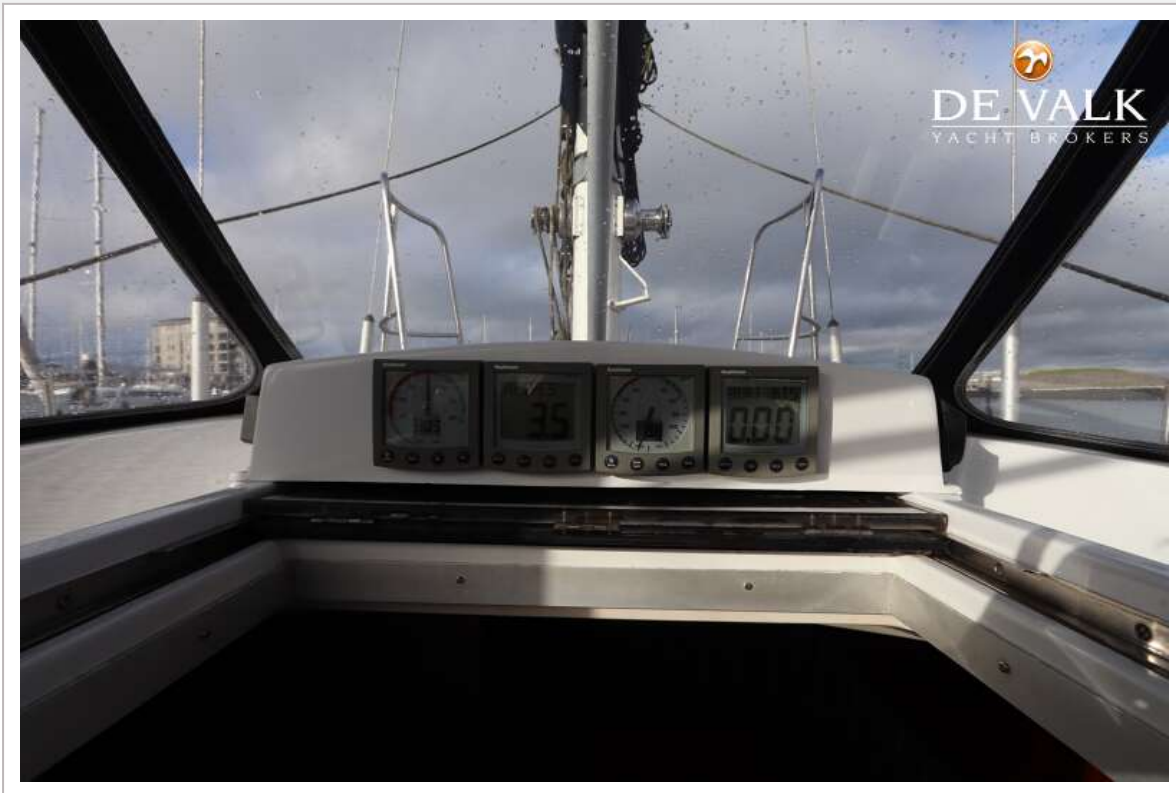
WAUQUIEZ AMPHITRITE 43



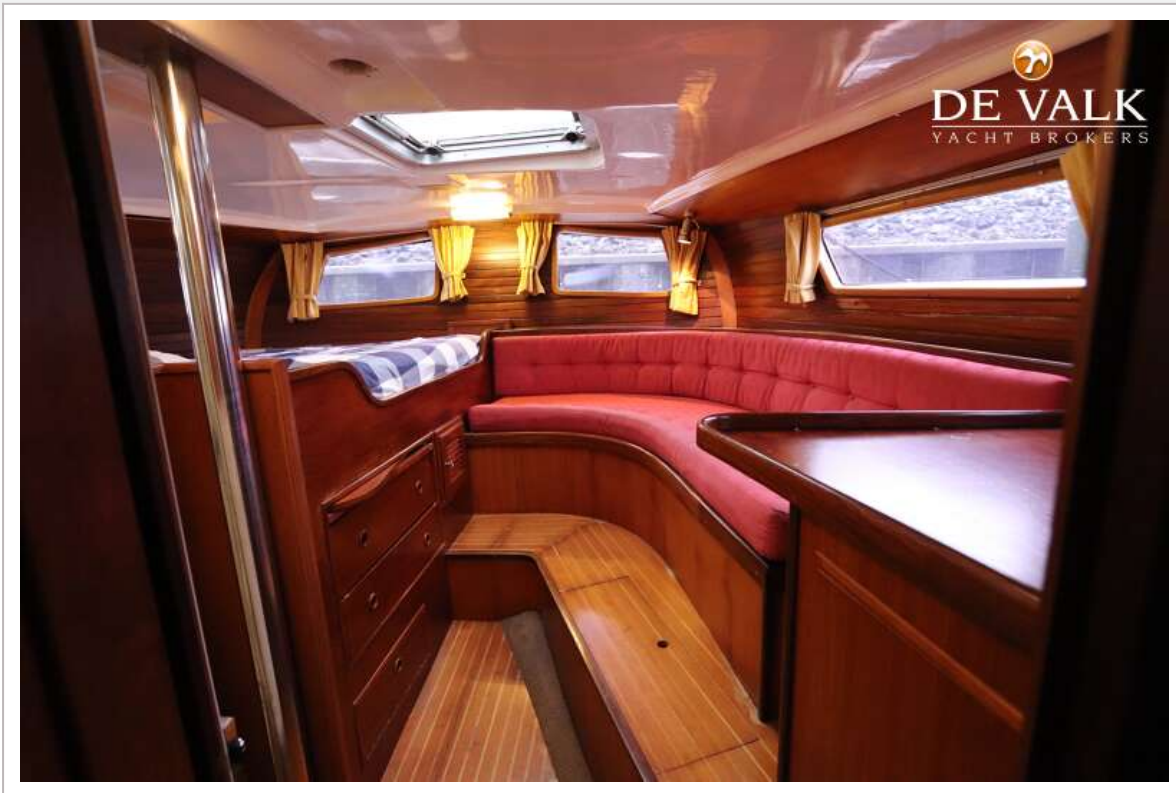
WAUQUIEZ AMPHITRITE 43



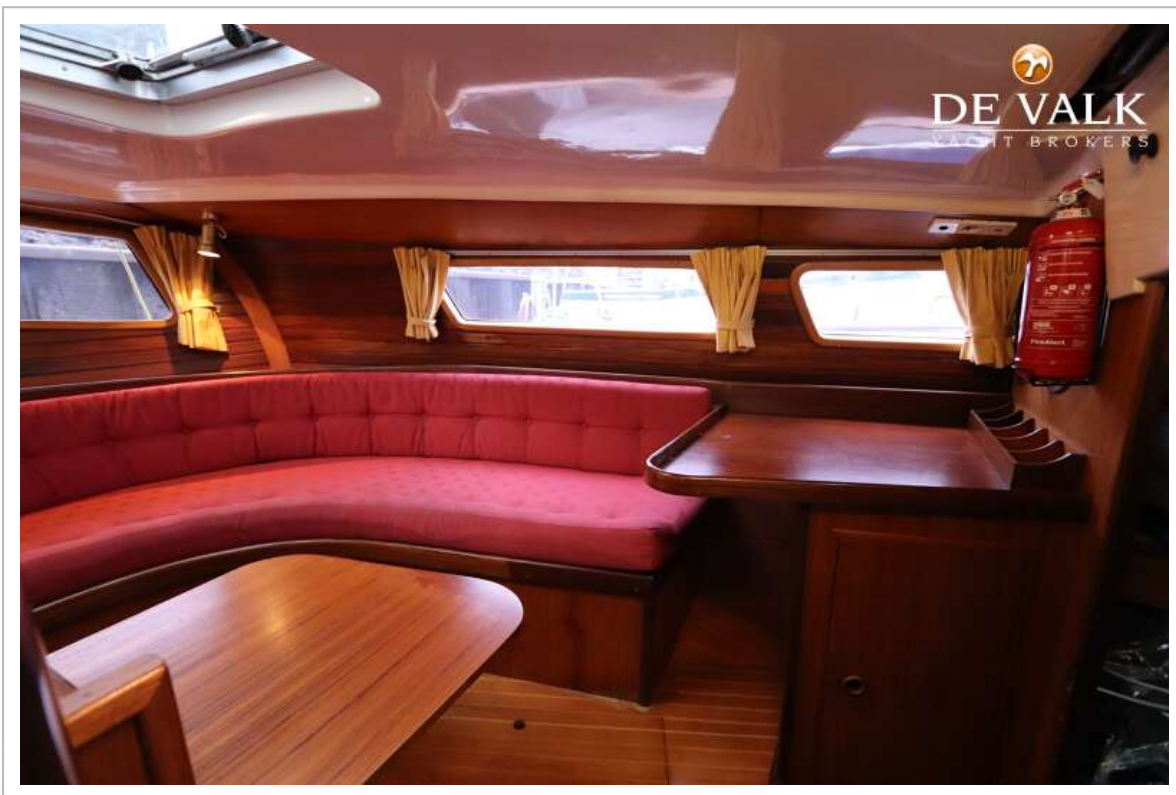
WAUQUIEZ AMPHITRITE 43



WAUQUIEZ AMPHITRITE 43



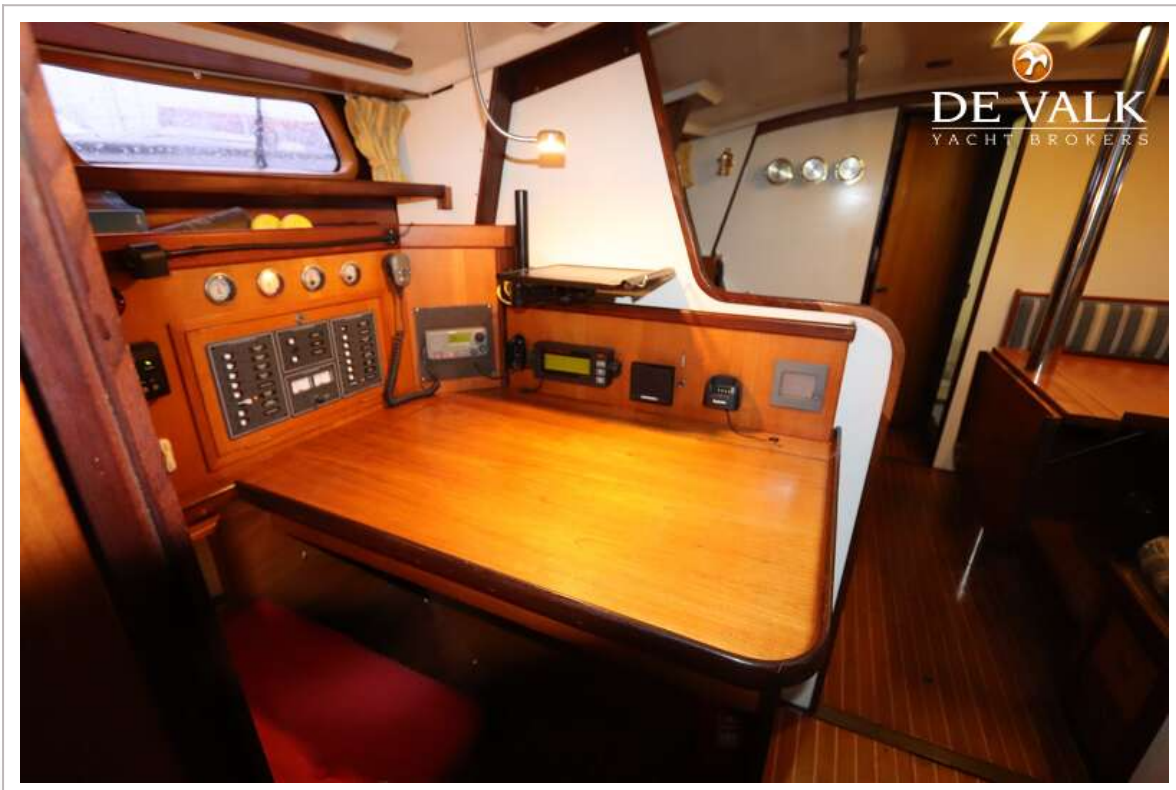
WAUQUIEZ AMPHITRITE 43



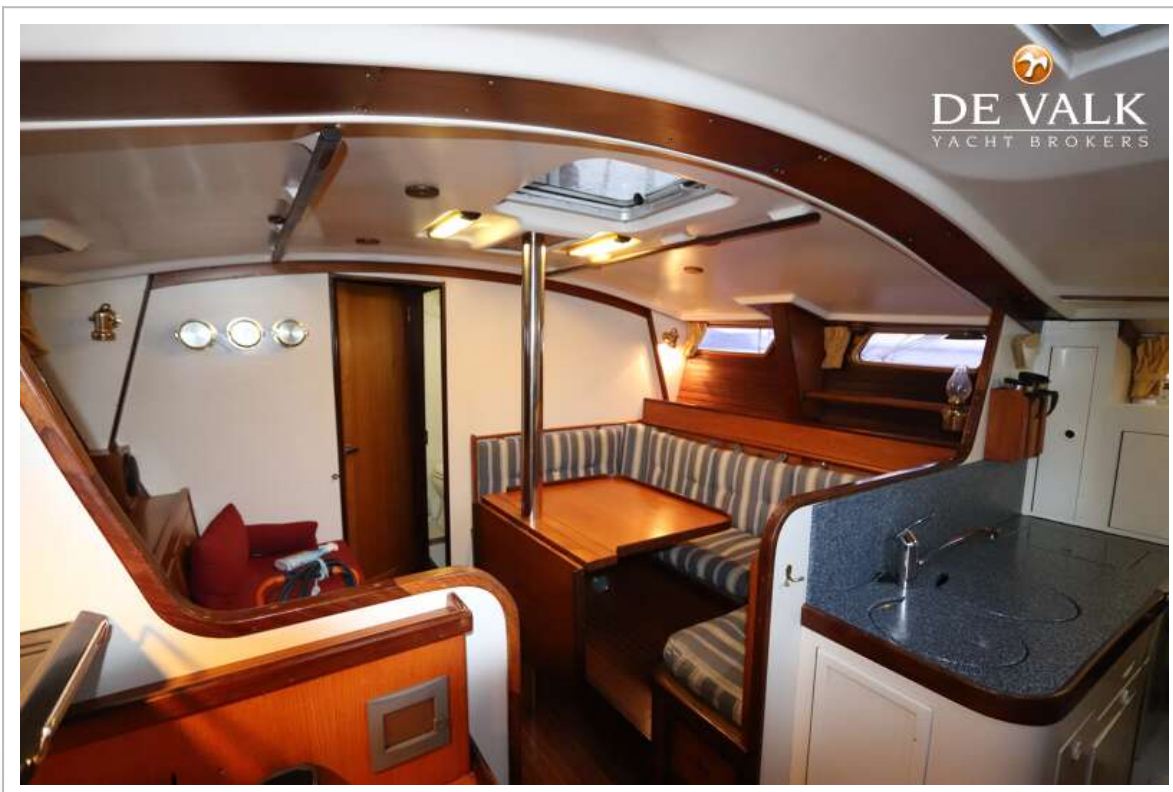
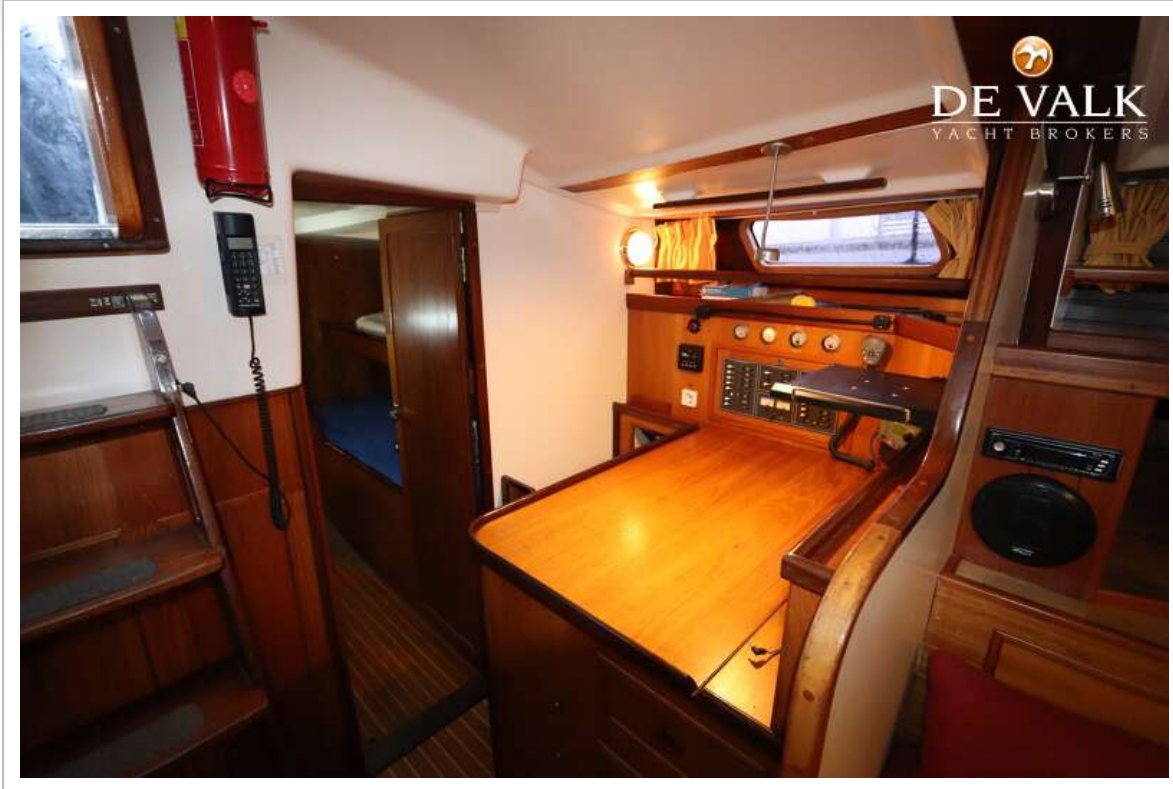
WAUQUIEZ AMPHITRITE 43



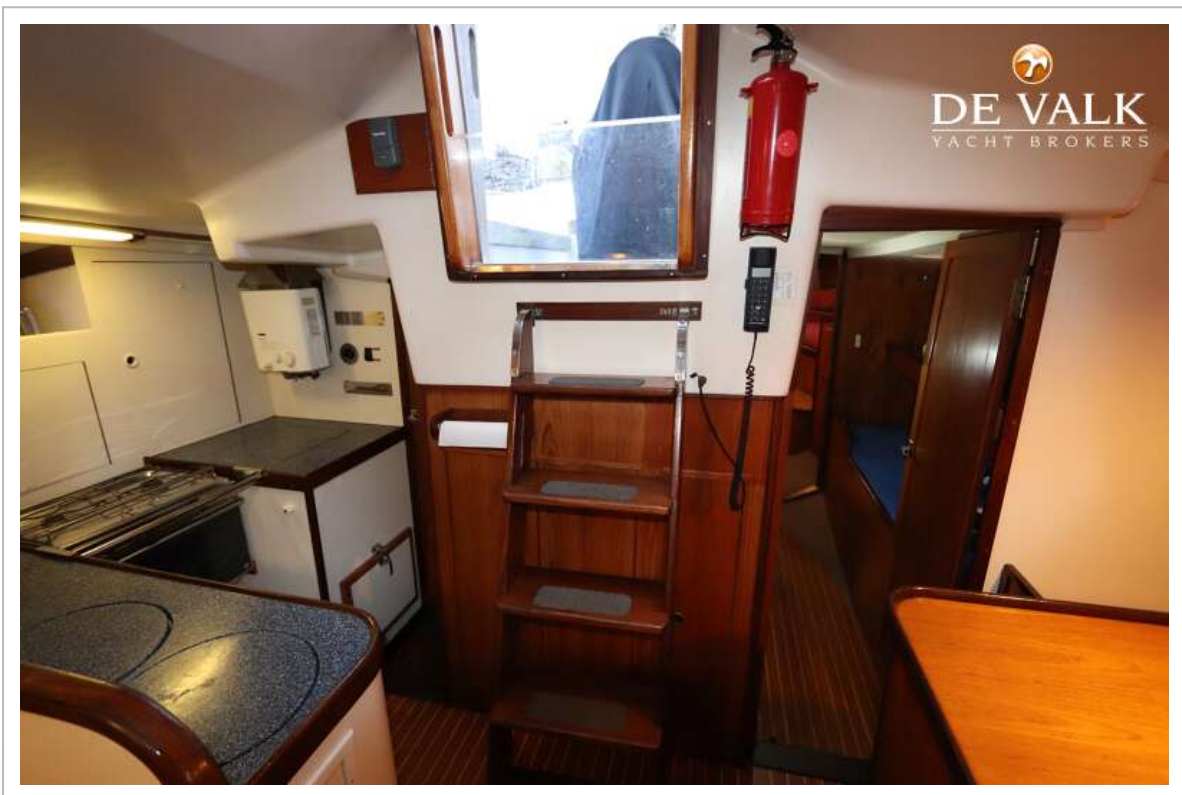
WAUQUIEZ AMPHITRITE 43



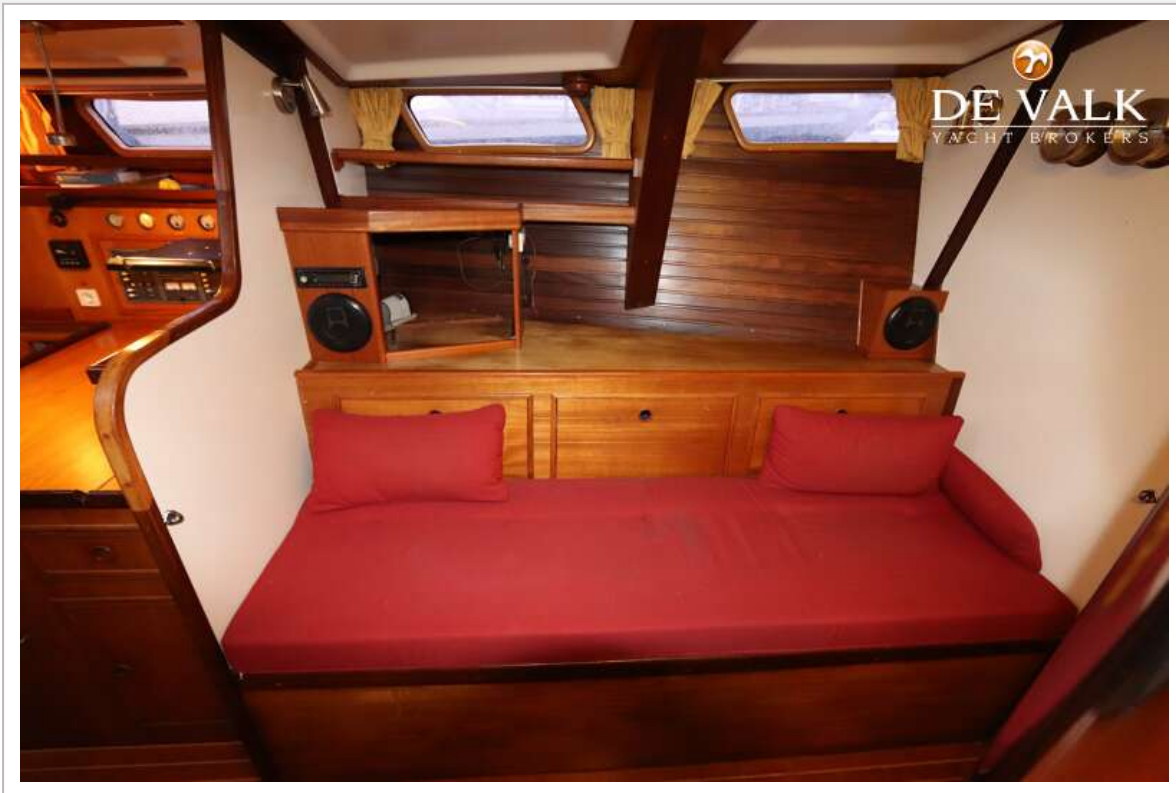
WAUQUIEZ AMPHITRITE 43



WAUQUIEZ AMPHITRITE 43



WAUQUIEZ AMPHITRITE 43



WAUQUIEZ AMPHITRITE 43



WAUQUIEZ AMPHITRITE 43

