



DE VALK
YACHT BROKERS



SK KOTTER PILOT 1250 OK



DE VALK
YACHT BROKERS

KOMMENTARE DES MAKLERS

We are pleased to present an SK Kotter 1250 Pilot with open cockpit from the second owner. This SK Kotter, with hull number SK348, is in very clean condition. In 2023 the hull was completely repainted. Built in 2010, this boat is extensively equipped for longer trips, but also for permanent living, due to the double glass all around, full insulation and heating. In addition, the ship is technically equipped with a bow and stern thruster and a reliable Volvo Penta D3 with 110 HP and remote control. Don't miss this opportunity and come see her at our office in Loosdrecht!

Sjoerd Paddenburg

TECHNISCHE DATEN

Maße	12.50 x 4.18 x 1.10 (m)	Werft	SK Jachtbouw Sneek
Baujahr	2010	Kabinen	2
Material	Stahl	Kojen	6
Motor(en)	1 x Volvo Penta D3-110 5 cil. diesel	PS/kW	110.00 (PS), 80.96 (kW)
Angebotspreis	verkauft (MwSt.)	Liegeplatz	beim Verkaufsbüro

KONTAKT

Verkaufsbüro	De Valk Loosdrecht B.V.	Telefon	+31 (0)35 582 90 30
Adresse	't Breukeleveense Meentje 6 1231LM Loosdrecht / Wijdemeren NL	E-Mail	loosdrecht@devalk.nl

HAFTUNGS AUSSCHLUSS

Diese Angaben erfolgen nach bestem Wissen, können jedoch nicht garantiert werden.



ALLGEMEIN

Modell	SK KOTTER PILOT 1250 OK
Typ	Motoryacht
Rumpflänge (m)	12,50
Wasserlinienlänge (m)	11,00
Breite (m)	4,18
Tiefgang (m)	1,10
Durchfahrtshöhe (m)	4,25
Durchfahrtshöhe min (m)	2,45
Baujahr	2010
Werft	SK Jachtbouw Sneek
Land	Niederlande
Gewicht (t)	14,34
CE Norm	C
Rumpfmateriäl	Stahl
Rumpffarbe	Blau Majestic
Haut-dicke Rumpf (mm)	6
Rumpfform	Knikspant
Material Aufbauten	Stahl
Haut-dicke Aufbauten (mm)	5
Stossliste	Kunststoff
Deckmaterial	Stahl
Deck Finish	synthetisches Teak
Deck Finish Aufbauten	gemalt
Pflicht Bedeckung	synthetisches Teak
Antifouling (Jahr)	2023
Dorado Belufter	ja
Fenster Einfassung	Aluminium
Fenster Material	Doppelverglasung
Decksluke	ja
Bullauge	Aluminium



SK KOTTER PILOT 1250 OK

Isolation	Steinwolle 50 mm + cork 4 mm in cockpit
Mast legbar	hydraulik
Treibstofftank (Liter)	Stahl 252
Treibstofftank 2 (Liter)	Stahl 252
Füllstandsanzeige (Treibstofftank)	ja
Trinkwassertank (Liter)	Edelstahl 600
Füllstandsanzeige (Trinkwasser)	ja
Fäkaelien Tank (Liter)	Edelstahl 151
Füllstandsanzeige (Fakaelientank)	ja
Fäkaelien Tankablauf	Deck Verbindung + Pumpe Whale Gulpner 220
Radsteuerung	hydraulik
Innerhalb Steuerung	ja
Weitere Info Farbe und Anstrich	Painted in 2023
Weitere Info	Paint hull: Alexseal Premium Topcoat 501
Weitere Info	Paint superstructure: Double Coat, RAL 9001
Weitere Info	Mentioned air draft (4,25m) is without antenna

UNTERKUNFT

Kabinen	2
Kojen	6
Innen	Kirsche
Fussboden	Teak
Offenen Cockpit	ja
Salon	ja
Standhöhe Salon (m)	1,95
Schiebedach	elektrisch Webasto
Heizung	Diesel Heißluft Eberspacher
Dinette	ja
Dinette zum umbauen	ja
Schiebetür zum Cockpit	ja
Kombüse	ja



Arbeitsfläche	Kunststoff HPL
Spülbecken	Edelstahl
Herd	Gas Etna - 4 burners
Ofen	SMEV gas oven and grill
Dunstabsauge	Etna 220V
Kuhlschrank	Dometic 65 + Webasto cooling shelf Isotherm
Warmwasser System	220V + Motor Boiler Webasto Isotemp 50l (230V/750W)
Wasserdruck System	elektrisch Flojet
Eignerkabine	Französisch Bett
Länge Bett (m)	2,00
Toilet	getrennt
Toilette System	elektrisch Tecma
Dusche	getrennt
Gästekabine 1	Zwei Einzelbetten
Länge Bett (m)	2,00

MASCHINEN

Motoranzahl	1
Marke	Volvo Penta
Typ	D3-110 5 cil.
PS	110
kW	80.96
Kraftstoffart	Diesel
Installiert im Jahr	2010
Höchstgeschwindigkeit (Kn)	8,1
Marschgeschwindigkeit (Kn)	6
Motorstunden	1565
Kühlungssystem Motor	indirekte Wärmetauscher
Antrieb	Schraubenwelle
Motor bedienung	elektrisch ZF
Gewende getriebe	hydraulic ZF25A - 2,48:1



Motorsteuerung	Dockmate
Bugschraube	elektrisch Vetus 24V
Heckschraube	elektrisch Vetus 24V
Propeller Typ	fest 22" x 16"
Propellerblätter	4
Material Propellerwelle	Edelstahl
Propellerwelle schmierung	Wasser
Elektrische Bilgenpumpe	ja
Elektrische Anlage	12V / 24V / 220V
Starterbatterie	1x 125 Ah
Versorgungsbatterie	2x Ecobat 270Ah AGM
Bugschraubebatterie	2x Optima Red Top 50Ah
Heckschraubebatterie	2x Optima Red Top 50Ah
Batterie Monitor	ja
Batterie Ladegerat	Mastervolt 100A (start)
Batterie Ladegerat/Umwandler	Mastervolt 2000W/100A (service)
Solar panele	2x Phaesun Sunplus + Victron Smartsolar (2 extra possible)
Landstrom	mit Kabel
Weitere Info	2x alternator 12V - 100A (service/start) + 24V - 80A (thrusters)

NAVIGATION

Tiefenanziege/Logge	ja
UKW	Raymarine Ray 63
Ruderwinkel Anzeige	ja
Plotter/GPS	Monitor/touchscreen Nottrot N150KG - Yachtcontrol navigation
Wetter Empfänger	ja
PC Anschluss	MSI Cubi 5 mini (2024)
AIS Transponder	EM-TrakB953 5W class B with VHF splitter
Kamera	Front and rear
Weitere Info	Subscription for Yachtcontrol system needed



AUSRÜSTUNG

Kuchenbude	ja
Cockpit Polster	ja
Badeplattform	ja
Badeleiter	Edelstahl
Anker	ja
Ankerkette	30 m
Ankerwinde	handbetrieben
See Reling	Edelstahl 316
Zupackenschiene (aufbauten)	Edelstahl 316
Seiten-Einstieg Seereling	ja
Scheibenwischer	3x - Exalto wiper system
Horn	ja
TV	ja
Radio	Sony
Lautsprecher im Salon	ja
Weitere Info	Custom made system for carrying bicycles on bathing platform



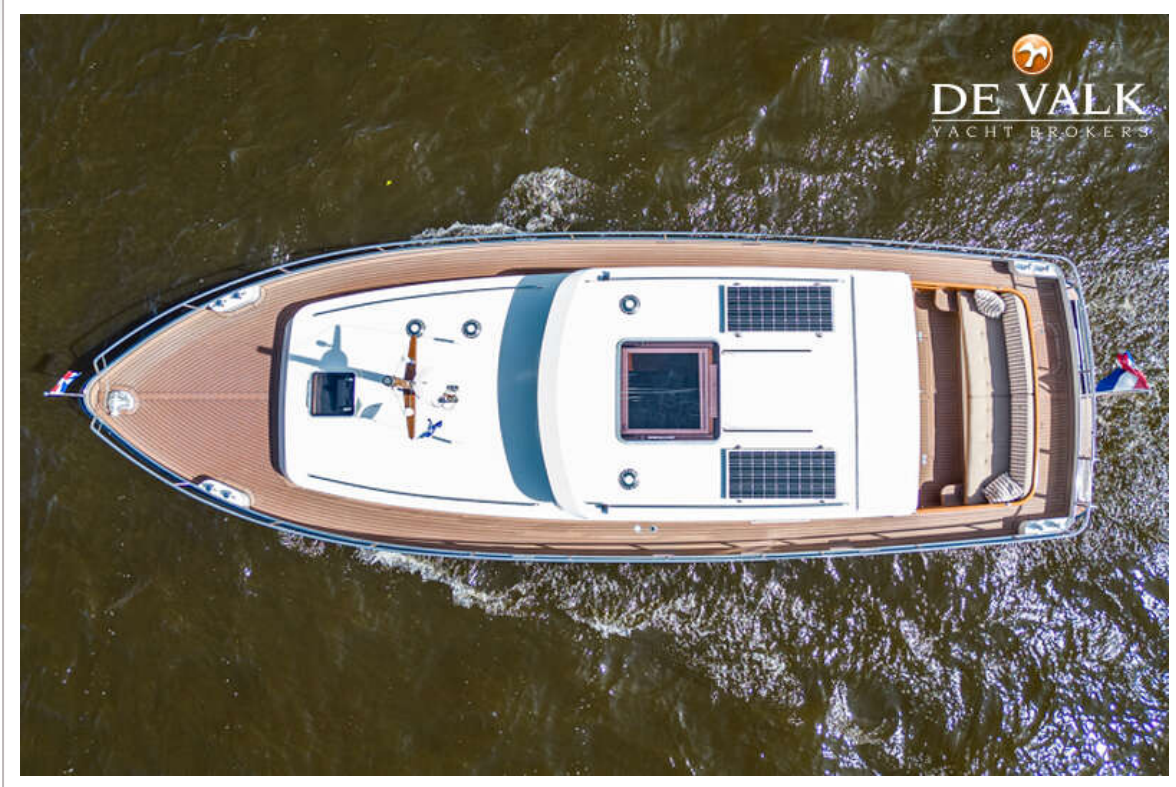
SK KOTTER PILOT 1250 OK



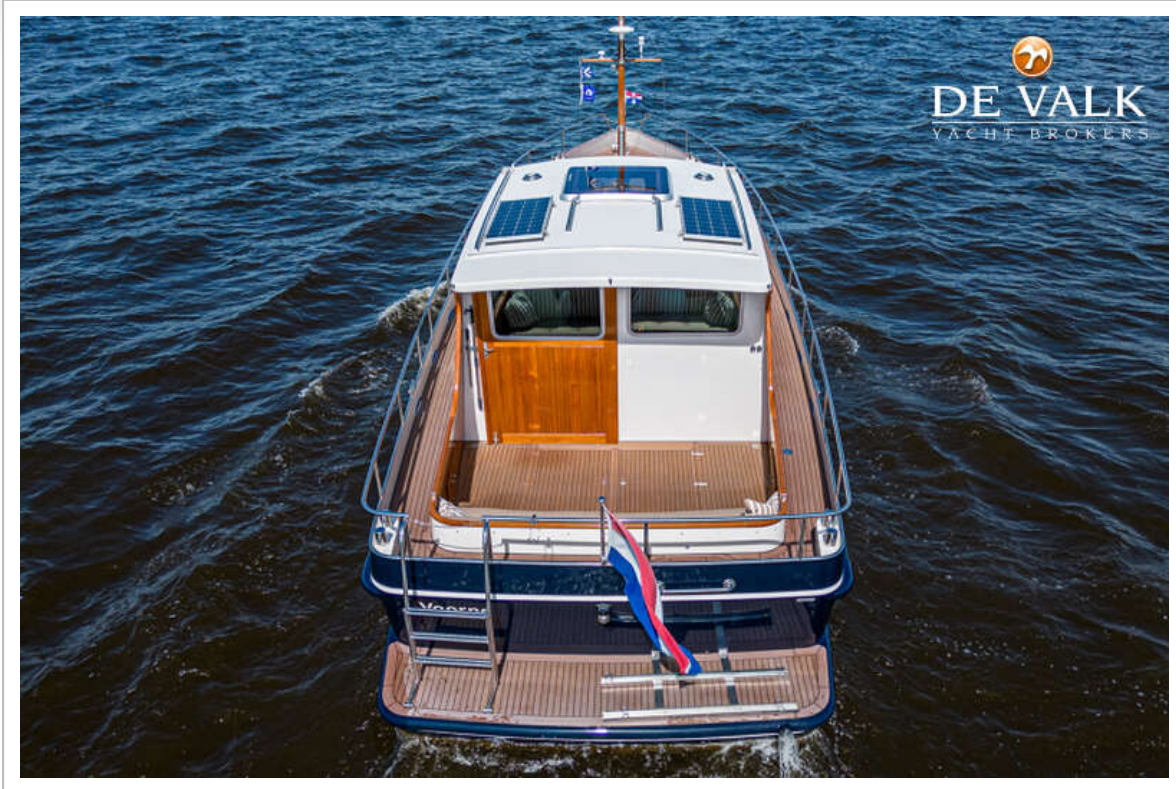
SK KOTTER PILOT 1250 OK



SK KOTTER PILOT 1250 OK



SK KOTTER PILOT 1250 OK



SK KOTTER PILOT 1250 OK



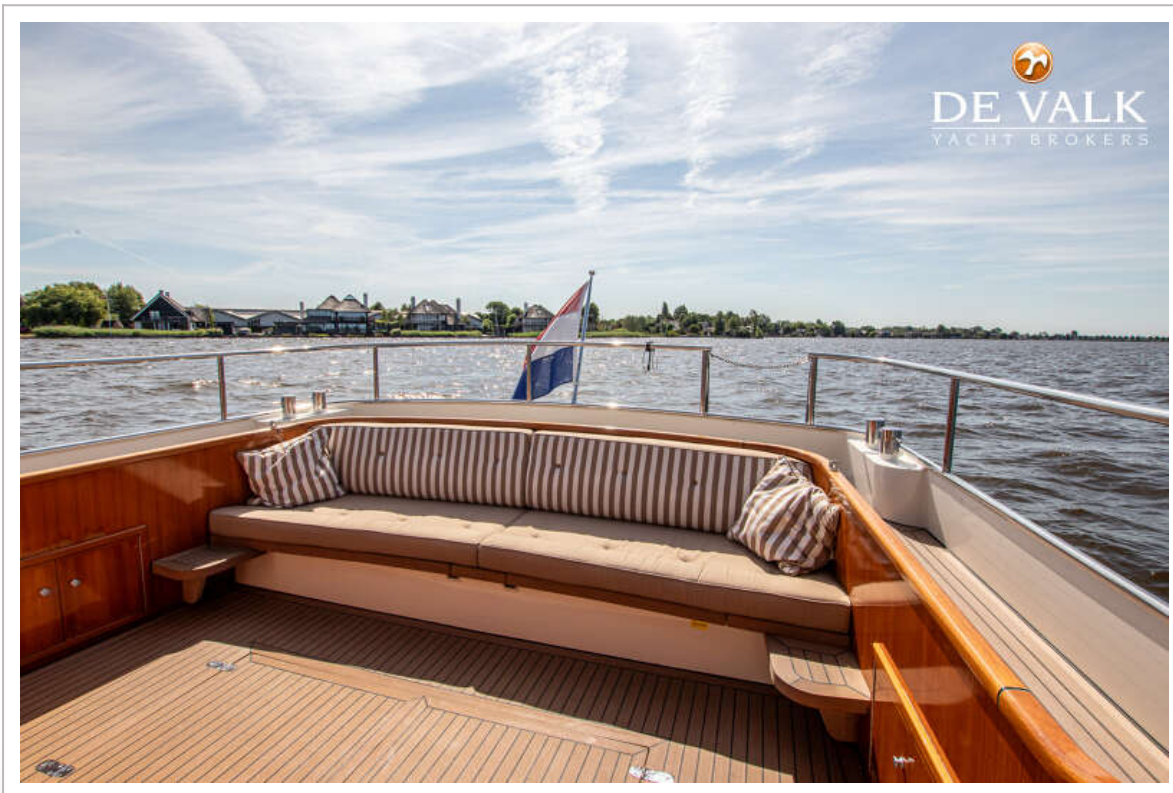
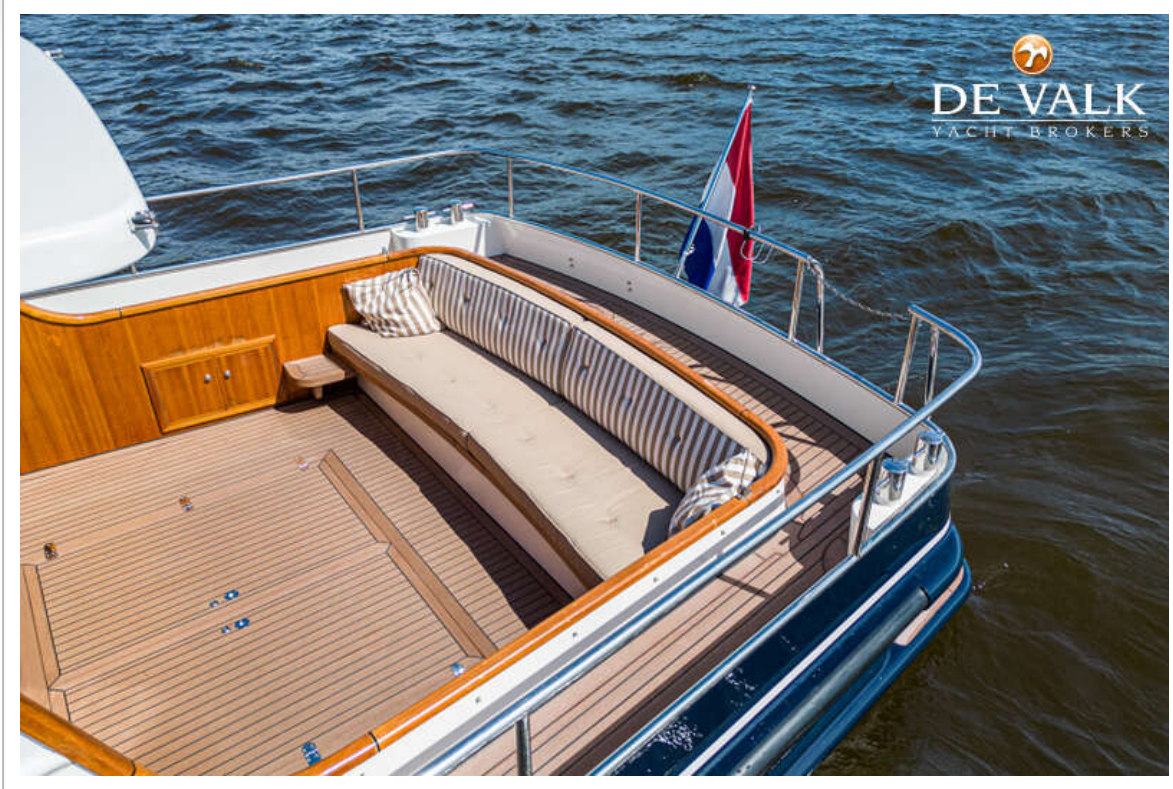
SK KOTTER PILOT 1250 OK



SK KOTTER PILOT 1250 OK



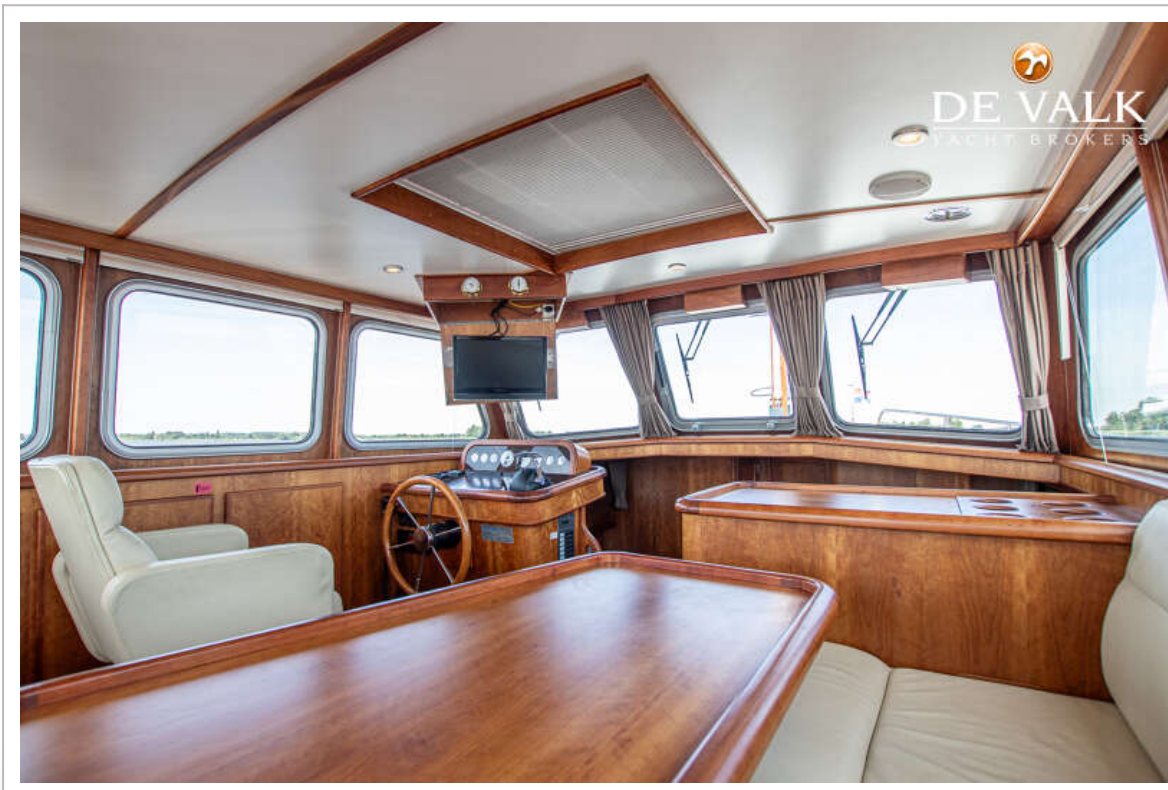
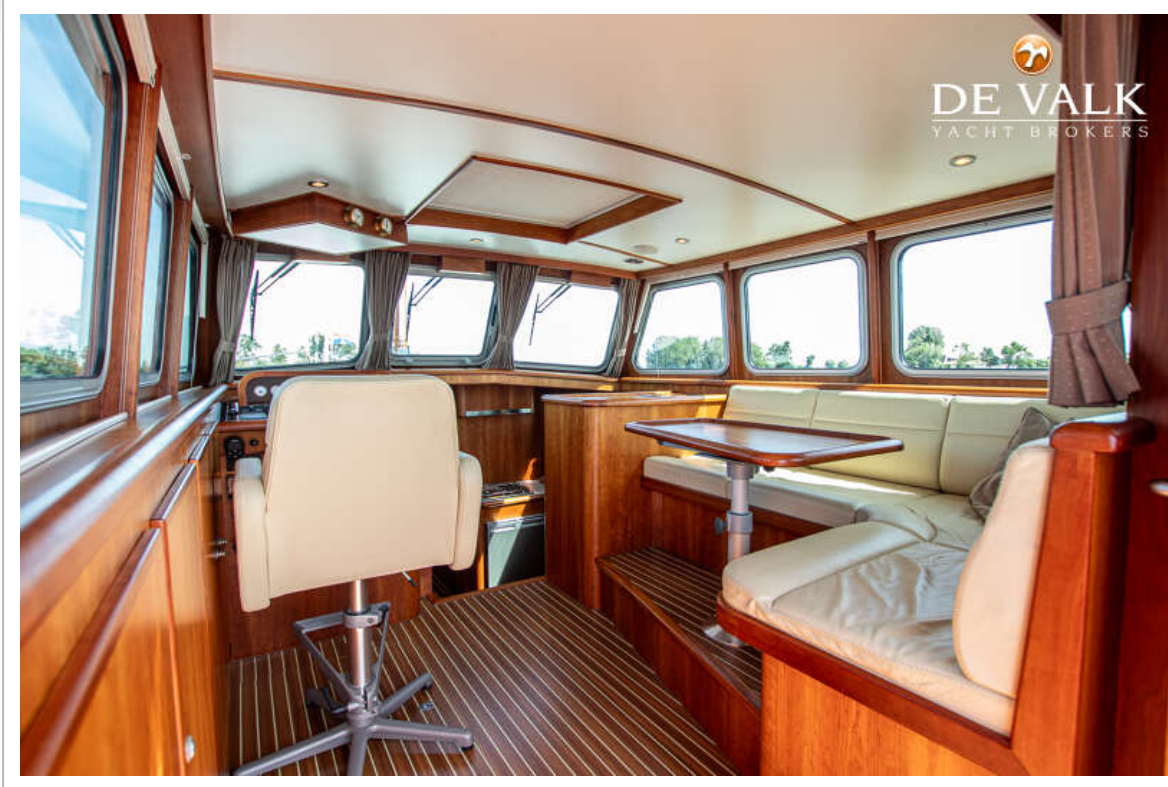
SK KOTTER PILOT 1250 OK



SK KOTTER PILOT 1250 OK



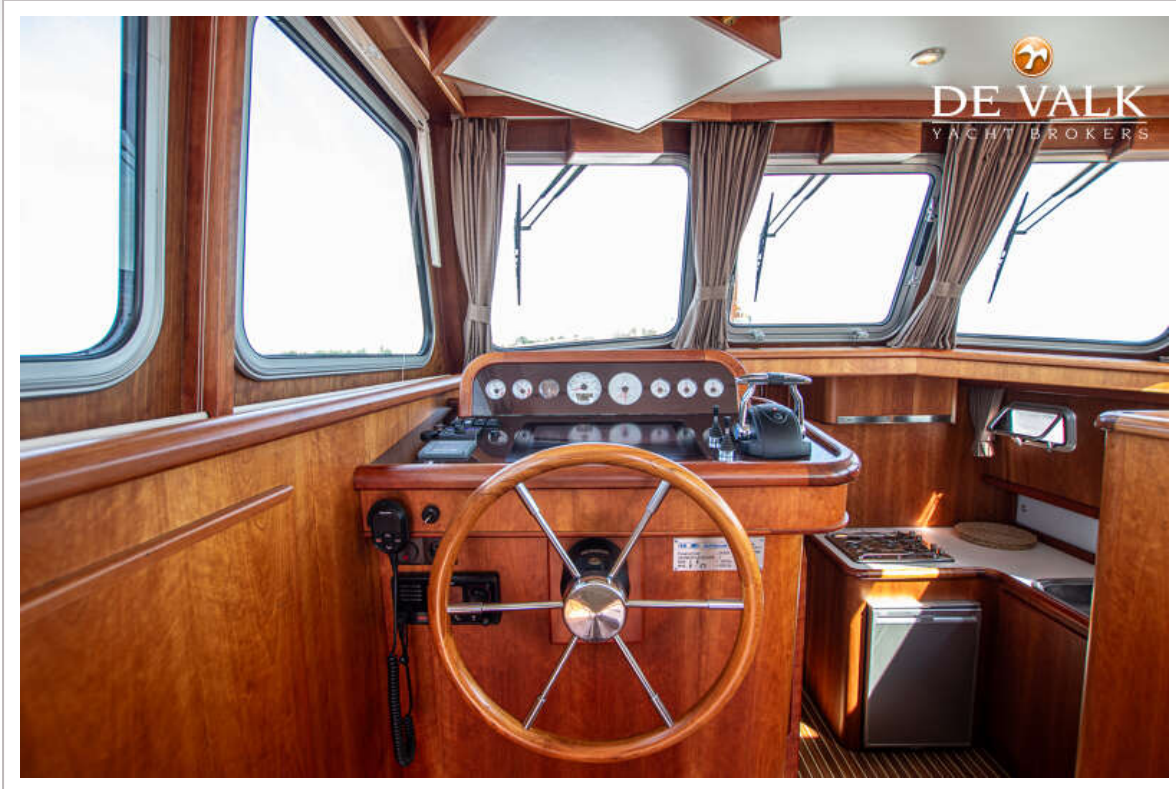
SK KOTTER PILOT 1250 OK



SK KOTTER PILOT 1250 OK



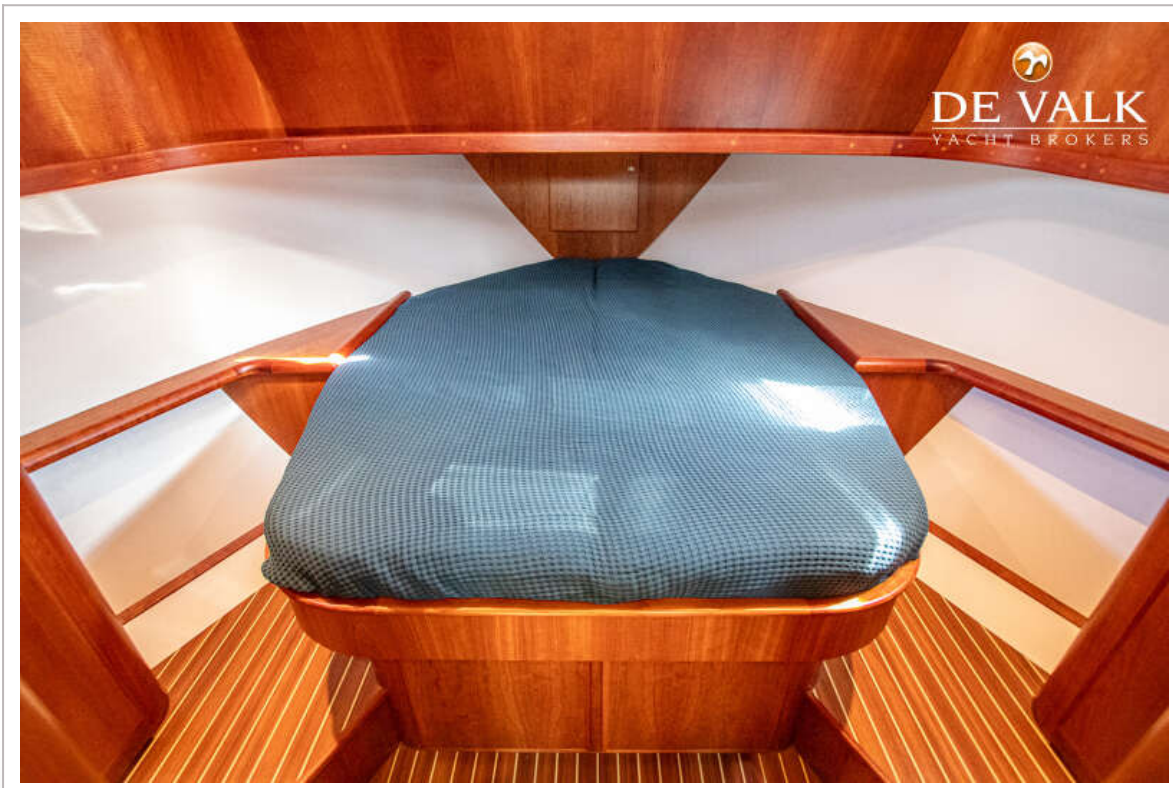
SK KOTTER PILOT 1250 OK



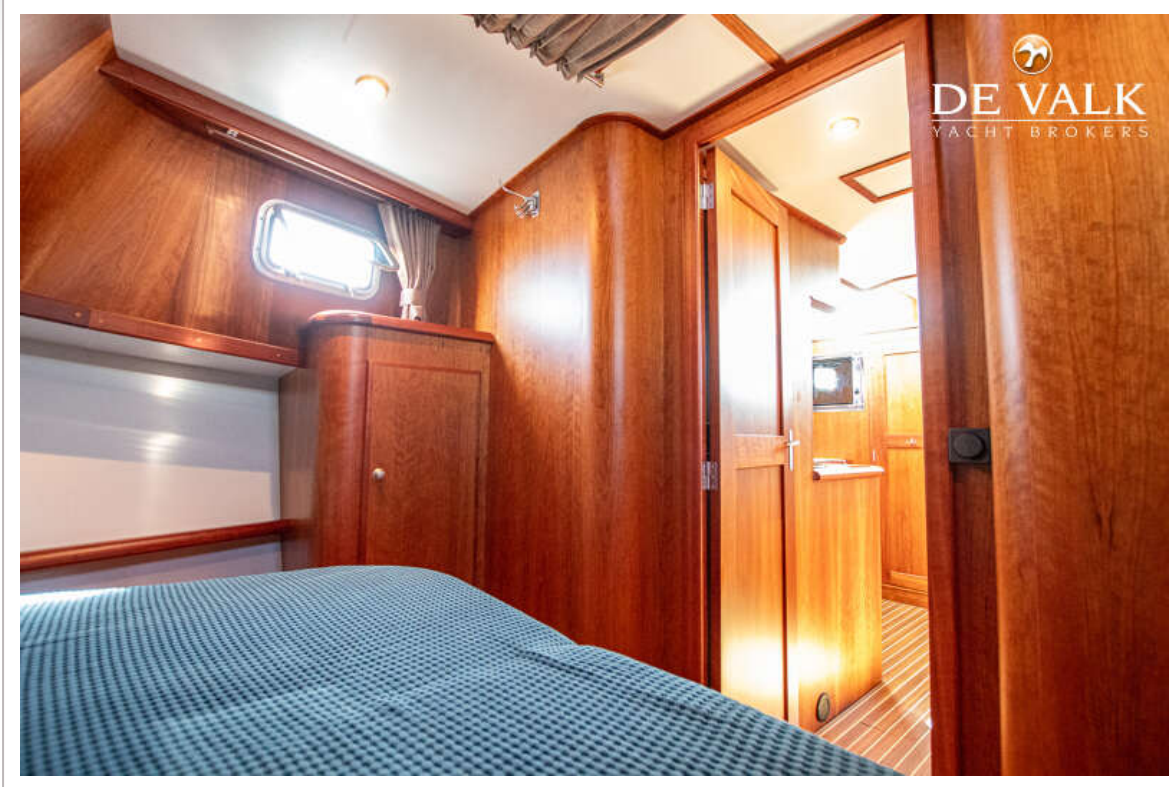
SK KOTTER PILOT 1250 OK



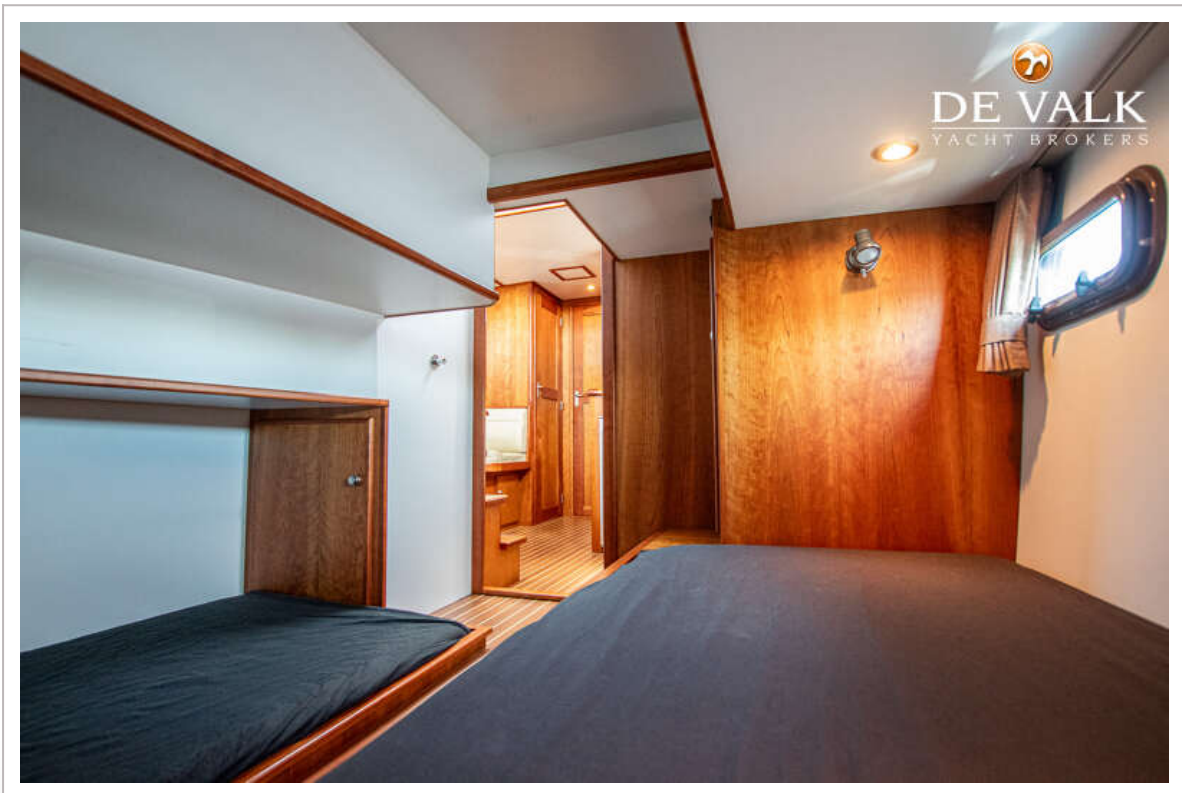
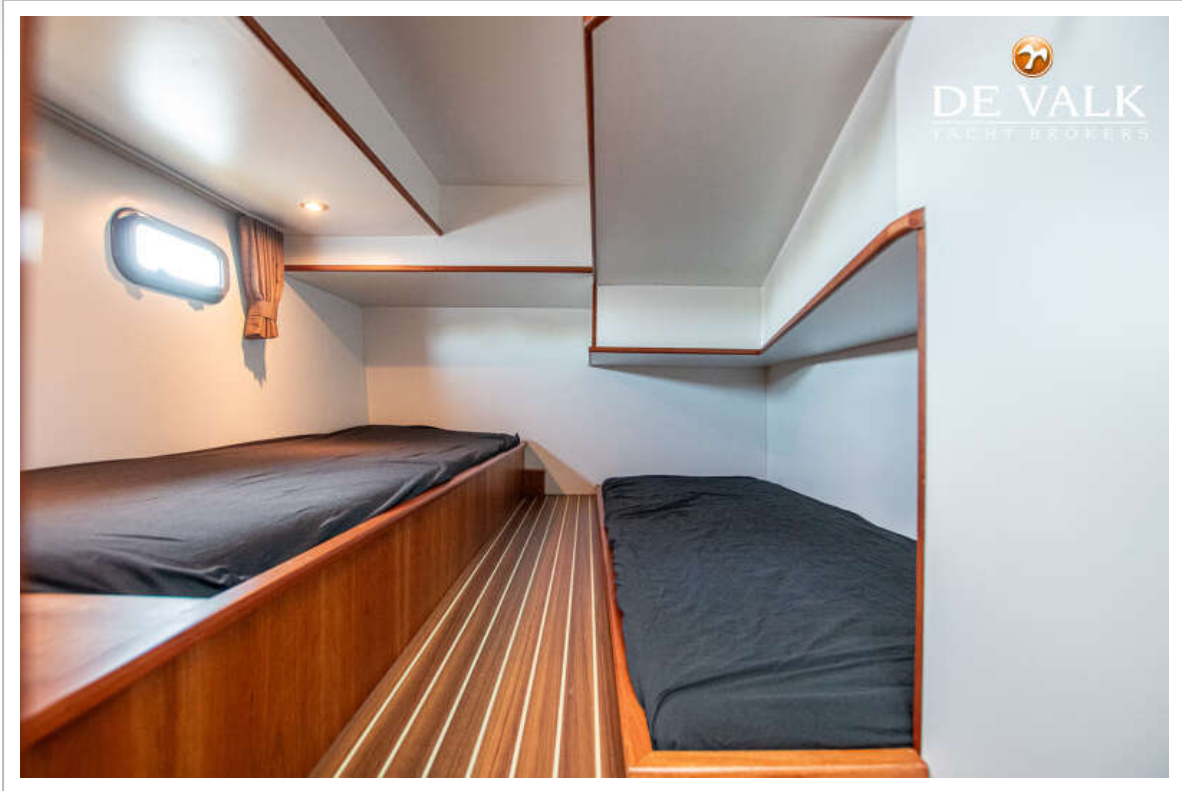
SK KOTTER PILOT 1250 OK



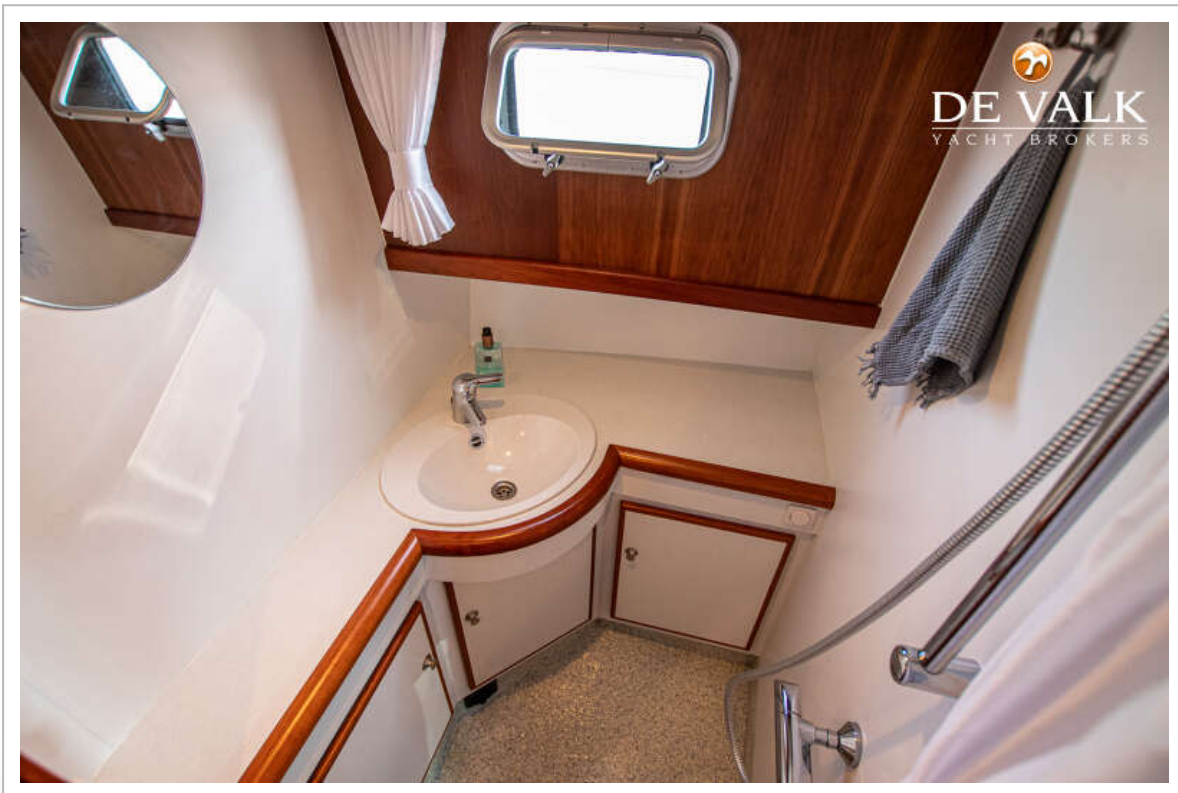
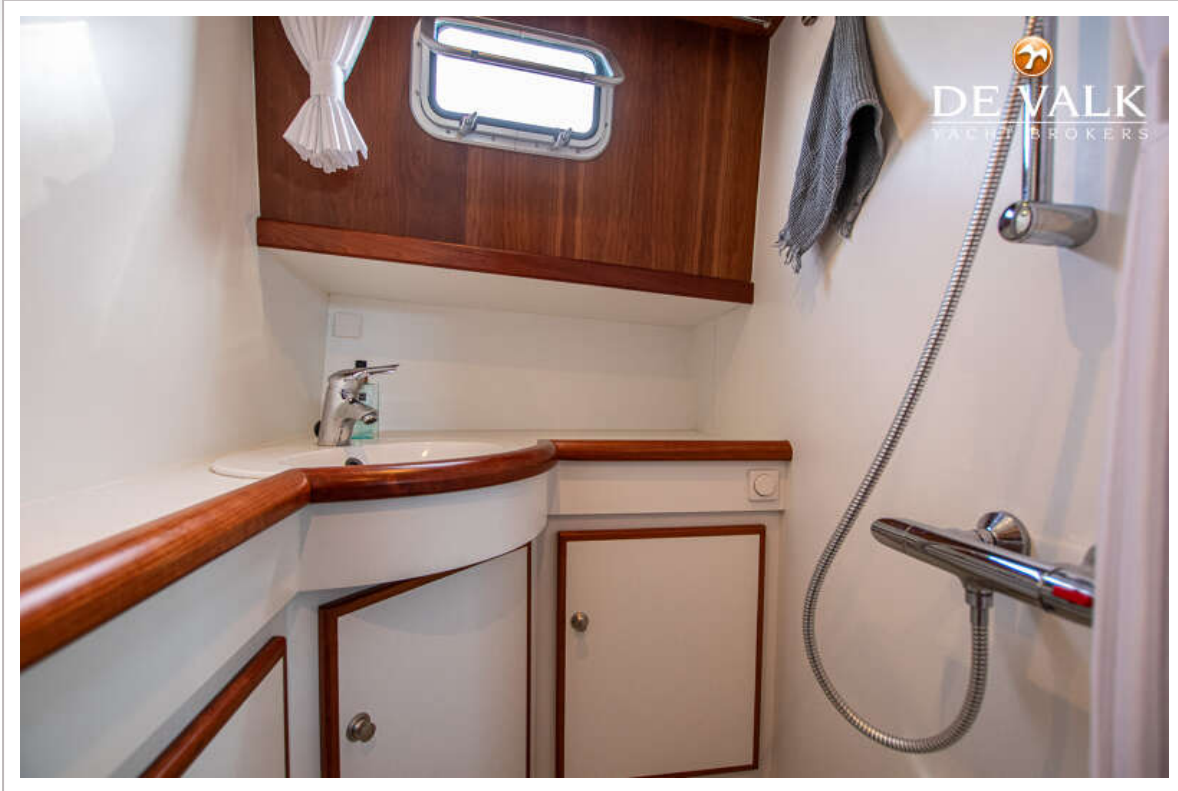
SK KOTTER PILOT 1250 OK



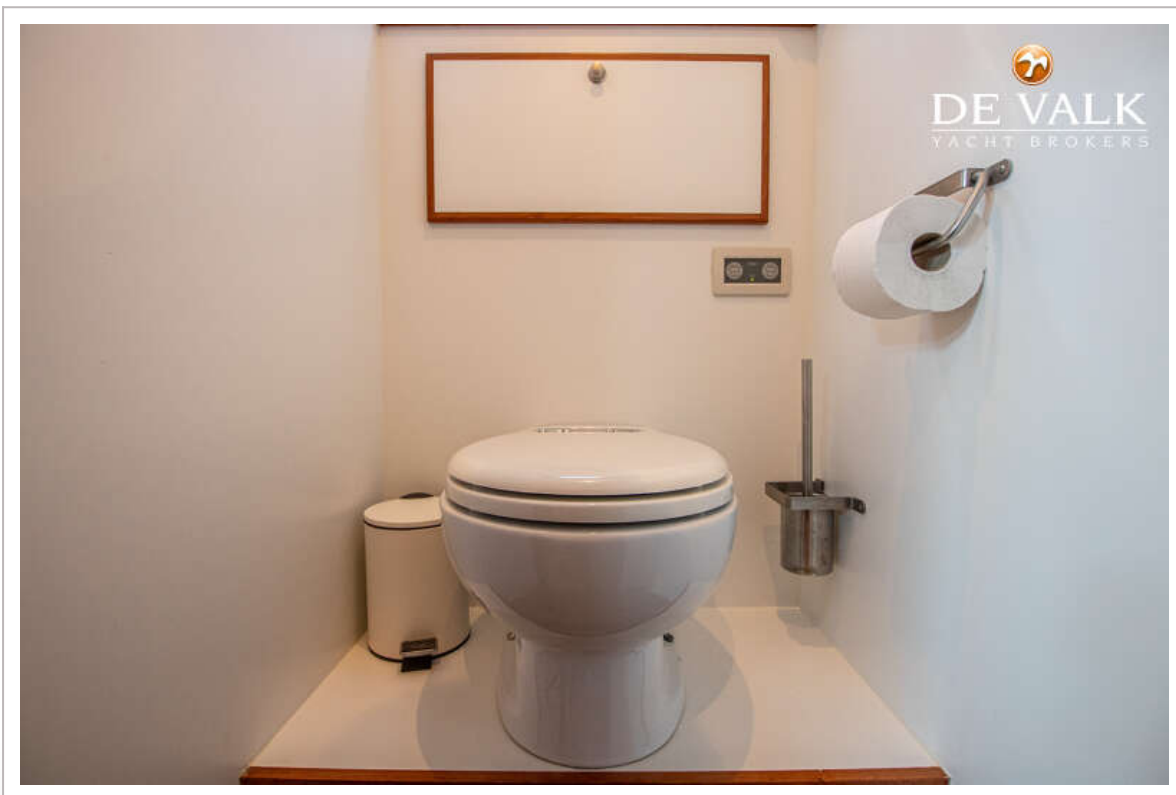
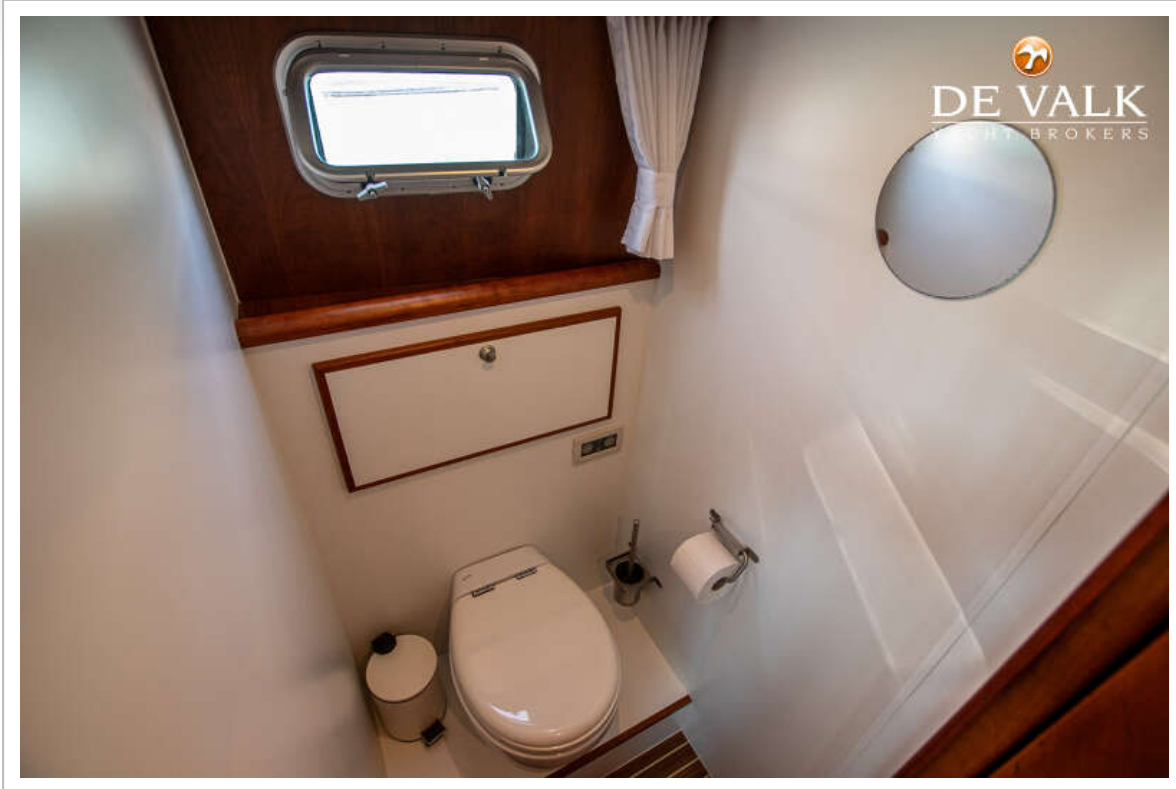
SK KOTTER PILOT 1250 OK



SK KOTTER PILOT 1250 OK



SK KOTTER PILOT 1250 OK



SK KOTTER PILOT 1250 OK



SK KOTTER PILOT 1250 OK



SK KOTTER PILOT 1250 OK

