



DE VALK
YACHT BROKERS



COMFORTINA 42



DE VALK
YACHT BROKERS

KOMMENTARE DES MAKLERS

One of the finest Comfortina's 42 in the world, This exceptional vessel was already loaded with most desirable options when it left the yard in Sweden, such as a removable cutter-stay, extra fuel and water tank, larger battery stock etc. Perfectly maintained comfortable, fast, safe luxurious cruiser/racer, a trueblue water cruiser for long voyages and short handed regattas.

Johan Nooitgedagt

TECHNISCHE DATEN

Maße	12.86 x 3.85 x 2.10 (m)	Werft	Comfortbatar AB Arvika
Baujahr	2003	Kabinen	3
Material	GFK	Kojen	8
Motor(en)	1 x Volvo Penta D2-55 diesel	PS/kW	55.00 (PS), 40.48 (kW)
Angebotspreis	€ 168.500 (MwSt. Bezahlt)	Liegeplatz	beim Verkaufsbüro

KONTAKT

Verkaufsbüro	De Valk Hindeloopen B.V.	Telefon	+31 514 52 40 00
Adresse	Oosterstrand 1 8713 JS Hindeloopen NL	E-Mail	hindeloopen@devalk.nl

HAFTUNGSAUSSCHLUSS

Diese Angaben erfolgen nach bestem Wissen, können jedoch nicht garantiert werden.



ALLGEMEIN

Modell	COMFORTINA 42
Typ	Segelyacht
Rumpflänge (m)	12,86
Wasserlinienlänge (m)	11,50
Breite (m)	3,85
Tiefgang (m)	2,10
Durchfahrtshöhe (m)	19,10
Stehhöhe (m)	2,00
Baujahr	2003
Werft	Comfortbatar AB Arvika
Land	Schweden
Entwerfer	Thomas Bern
Gewicht (t)	9,2
Ballast (Ton)	Blei 3.1
CE Norm	A
Rumpfmateri al	GFK
Rumpffarbe	Weiß
Rumpfform	Rundspant
Art Kiel	Flossen Kiel
Material Aufbauten	GFK
Stossliste	Edelstahl
Deckmaterial	GFK
Deck Finish	Kork Cork deck as original factory equipment.
Deck Finish Aufbauten	Antirutsch Belag
Pflicht Bedeckung	Kork Cork deck as original factory equipment.
Fenster Einfassung	Aluminium
Fenster Material	Sicherheitsglas
Decks Luke	ja
Treibstofftank (Liter)	Edelstahl 150 ltr.
Treibstofftank 2 (Liter)	Edelstahl 100 ltr.



Füllstandsanzeige (Treibstofftank)	2x
Trinkwassertank (Liter)	Edelstahl 2x 200 ltr.
Füllstandsanzeige (Trinkwasser)	2x
Fäkaelien Tank (Liter)	Edelstahl 2x 60 ltr.
Fäkaelien Tankablauf	Deck Verbind. + Uw Linie
Radsteuerung	mechanisch Whitlock
Not-Pinne	ja

UNTERKUNFT

Kabinen	3
Kojen	8
Innen	Teak
Fussboden	Teak und Holly
Salon	ja
Standhöhe Salon (m)	2 mtr.
Heizung	Diesel Heißluft The Webasto system requires servicing.
Navigation Zenter	ja
Kartentisch	ja
Achterkabine	2x
Kombüse	ja
Arbeitsfläche	Corian
Spülbecken	Edelstahl
Herd	Gas
Ofen	In cooker
Kuhlschrank	Kühlbox
Warmwasser System	220V + Motor
Wasserdruck System	elektrisch
Hand und/oder Fusspumpe	ja
Eignerkabine	V-Bett
Länge Bett (m)	2.0 mtr.
Kleiderschrank	Regale und hängend



Badezimmer	en suite
Toilet	Jabsco
Toilette System	handbetrieb
Handwaschbecken	ja
Dusche	ja
Gästekabine 1	Doppelbett Aft cabin
Länge Bett (m)	2.0 mtr.
Kleiderschrank	Regale und hängend
Badezimmer	gemeinsam
Toilette	Jabsco
Toilette System	handbetrieb
Handwaschbecken	ja
Dusche	ja
Gästekabine 2	Aft cabin
Länge Bett (m)	1,95 mtr.
Kleiderschrank	Regale und hängend

MASCHINEN

Motoranzahl	1
Marke	Volvo Penta
Typ	D2-55
PS	55
kW	40.48
Kraftstoffart	Diesel
Installiert im Jahr	2002
Höchstgeschwindigkeit (Kn)	7
Marschgeschwindigkeit (Kn)	6
Verbrauch (l/h)	3
Kühlungssystem Motor	indirekte Wärmetauscher
Antrieb	Saildrive
Motor bedienung	Seilzug Kabel



Gewinde getriebe	mechanisch
Bugschraube	elektrisch
Exhaust	wassergekühlt
Hand Bilgenpumpe	ja
Elektrische Bilgenpumpe	ja
Starterbatterie	ja
Versorgungsbatterie	ja
Bugschraubebatterie	ja

AUSRÜSTUNG

Ankerwinde	elektrisch Lewmar
------------	---------------------

RIGG

Rig	Fraktionell
Stehendes Gut	Drahtseil last checked 2022, all sheeves replaced then
Marke Mast	Seldén
Material Mast	Aluminium
Salings	2 sets
Durchgehende Mast	ja
Großsegel	De Vries Sails 44 m ² mit 2 Reffs, ausgestattet mit einem Dutchman-System für einfaches Segelhandling und ordentliche Lagerung.
Großsegel-Persenning	2011
Latten traveller	Lager wurden 2022 ersetzt und ein zusätzlicher Wagen hinzugefügt.
Durchelatted großsegel	ja
Hohes Aspekt	013 Hagoort, 37 m ² Offshore-Performance-Segel aus C3L Cross-Cut-Laminat, rollbar, mit hohem Aspektverhältnis und vertikalen Latten.
Genua I	58 m ²
Genua II	51 m ²
Genua III	41 m ²



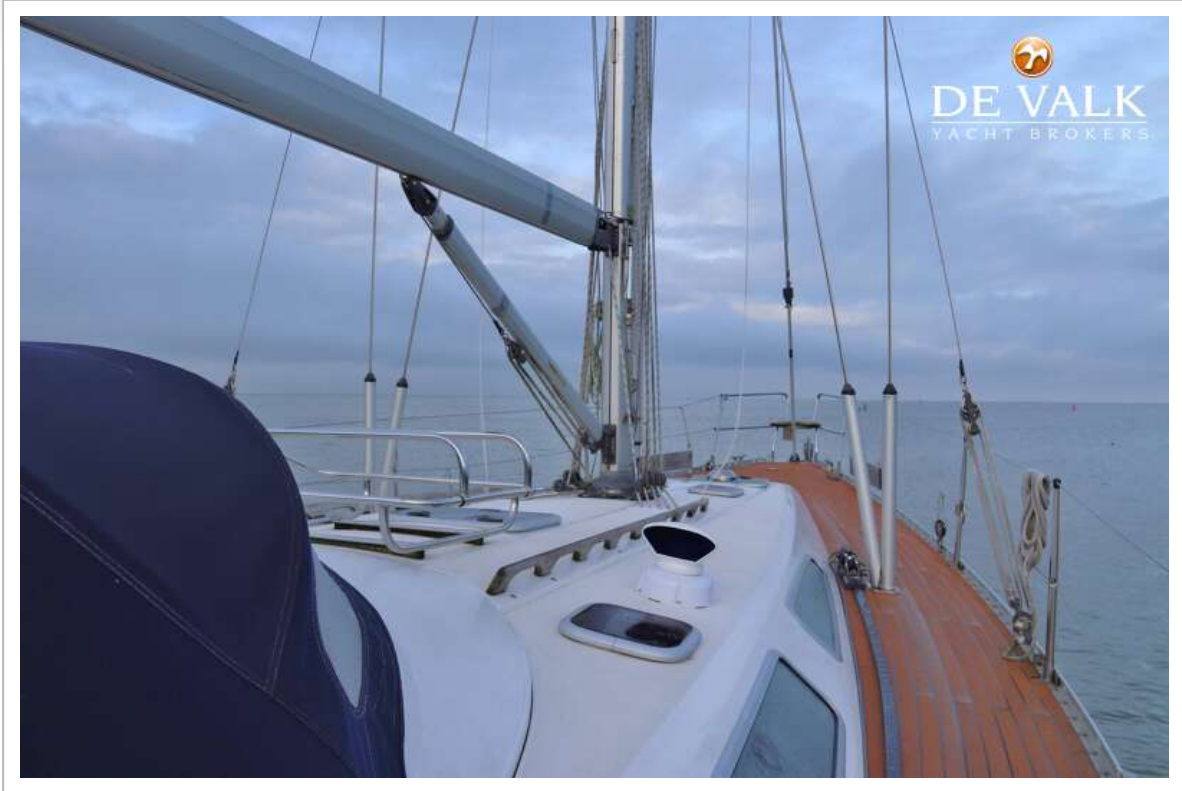
Rollreffanlage	ja
Genua-Persenning	2011
Gennaker	With snuffer De Vries Sails just over 100 m ²
Spi	118 m ²
Abnehmbare Inner Vorderstag	Including back stays
Sturmfock	ja
Achterstag Spanner	ja
Baumniederhohler	ja
Primare Schot Winschen	2x Andersen electric 2 speed ST 52
Sekundaire Schot Winschen	2x Andersen 2 speed ST 46
Fall Winschen	2 x Andersen 2 Speed ST 40
Weitere Info	ja



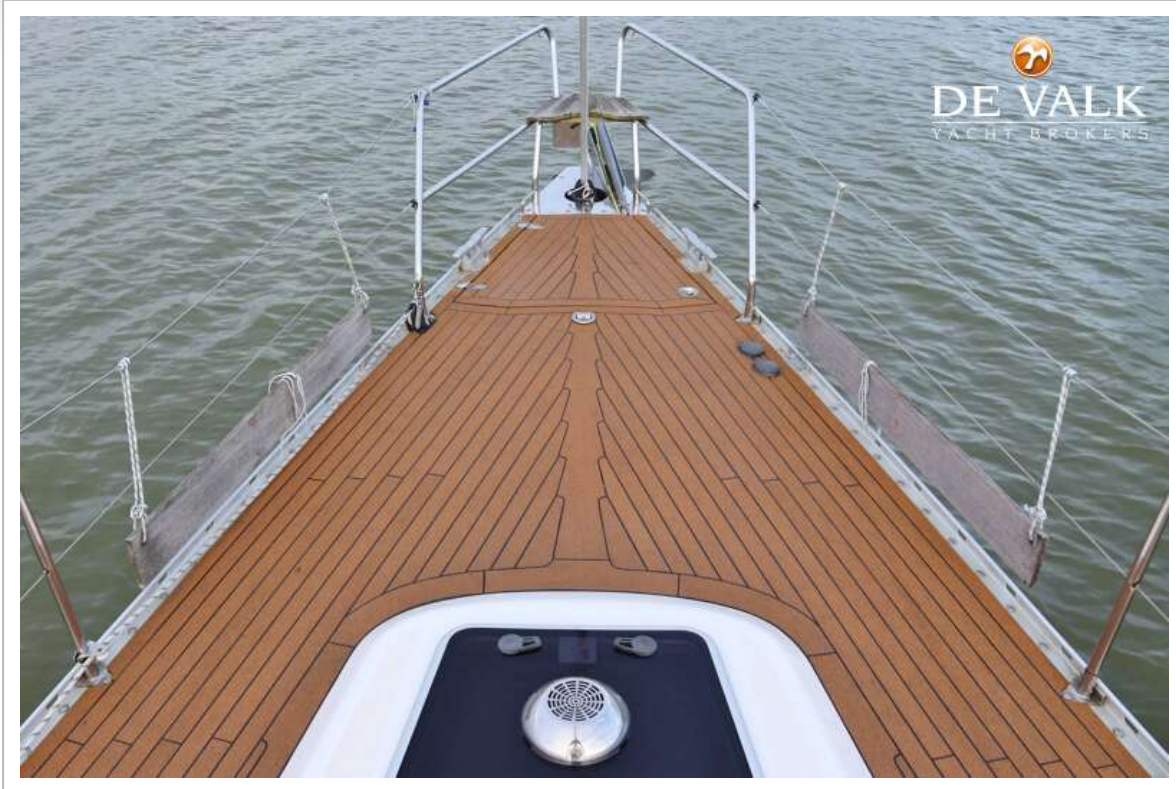
COMFORTINA 42



COMFORTINA 42



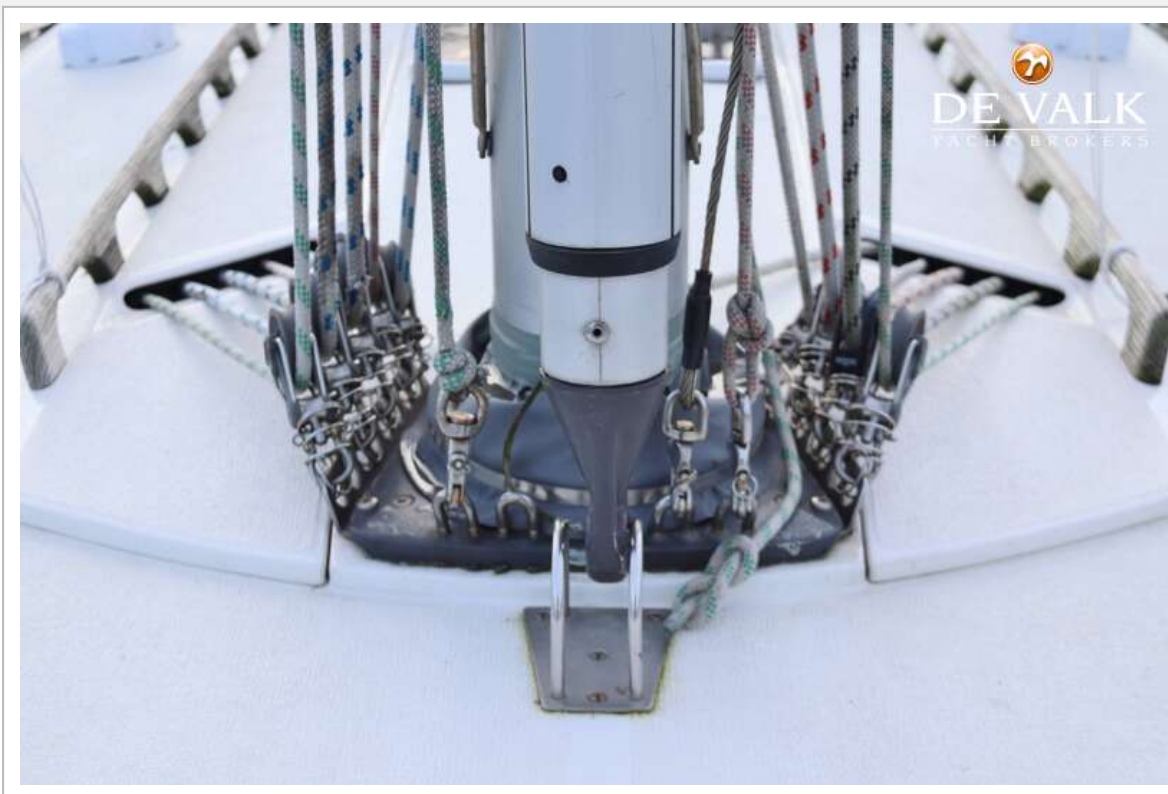
COMFORTINA 42



COMFORTINA 42



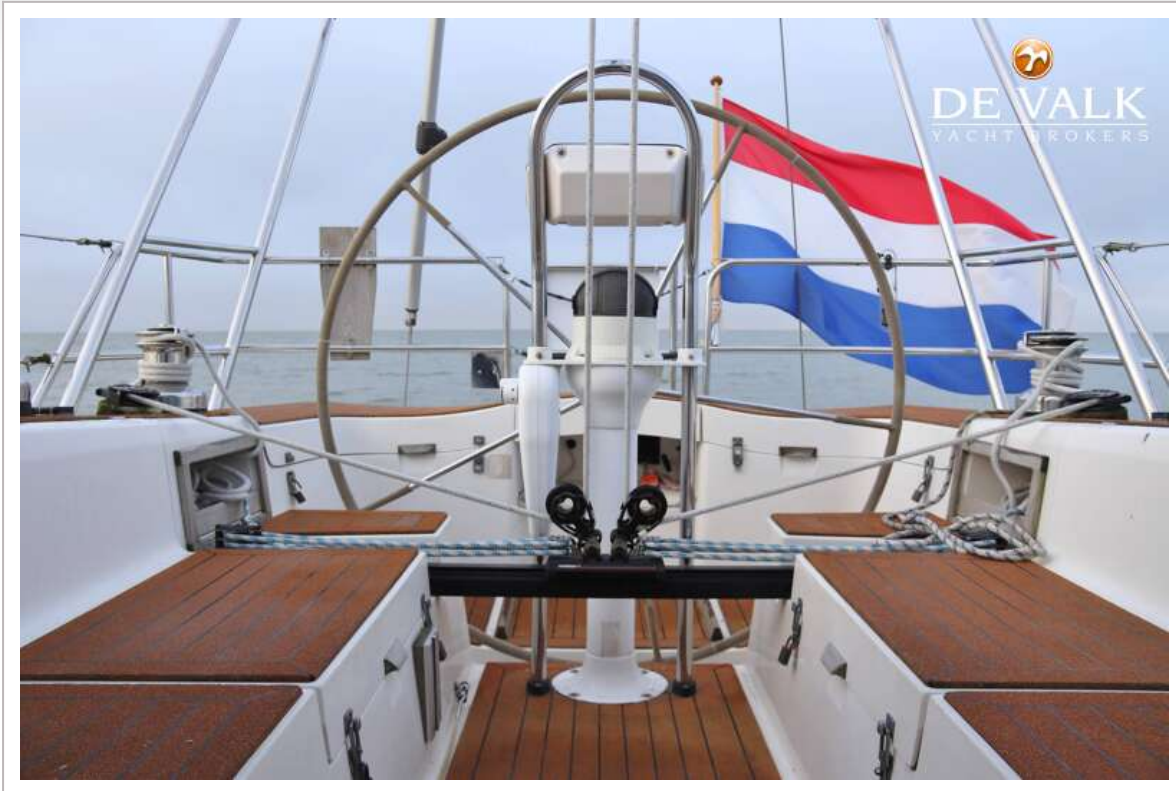
COMFORTINA 42



COMFORTINA 42



COMFORTINA 42



COMFORTINA 42



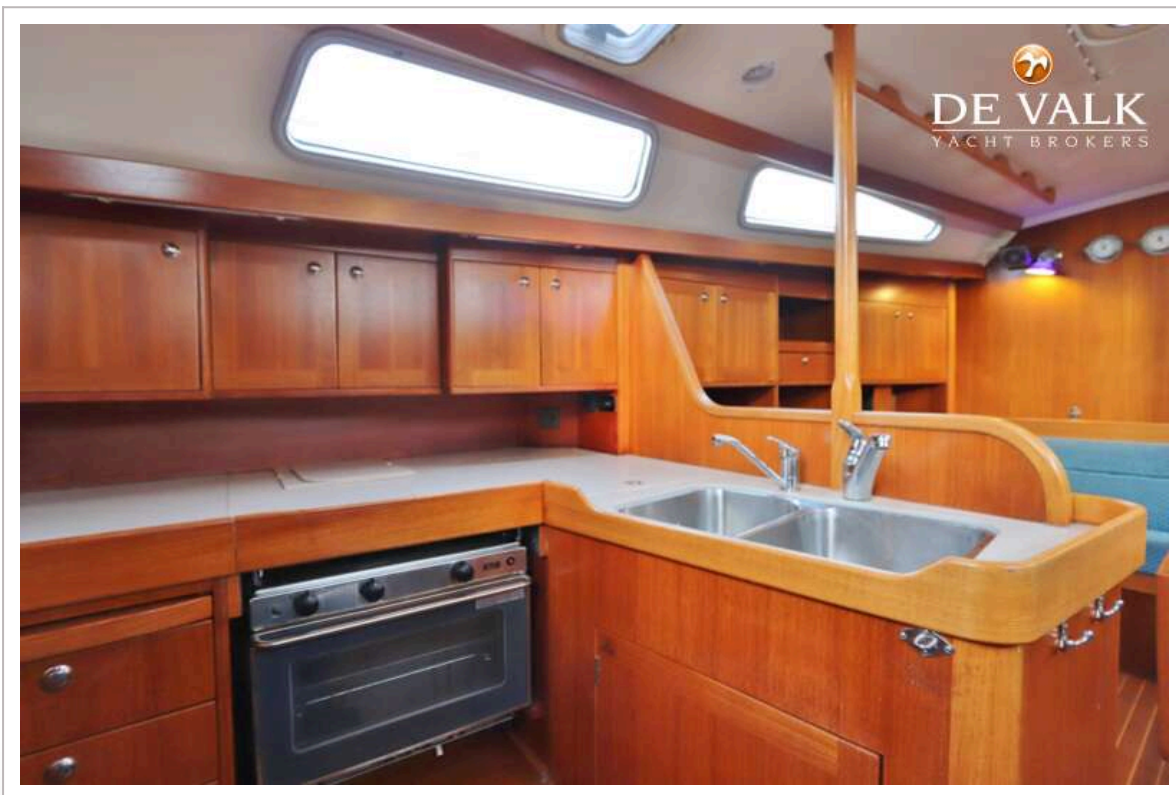
COMFORTINA 42



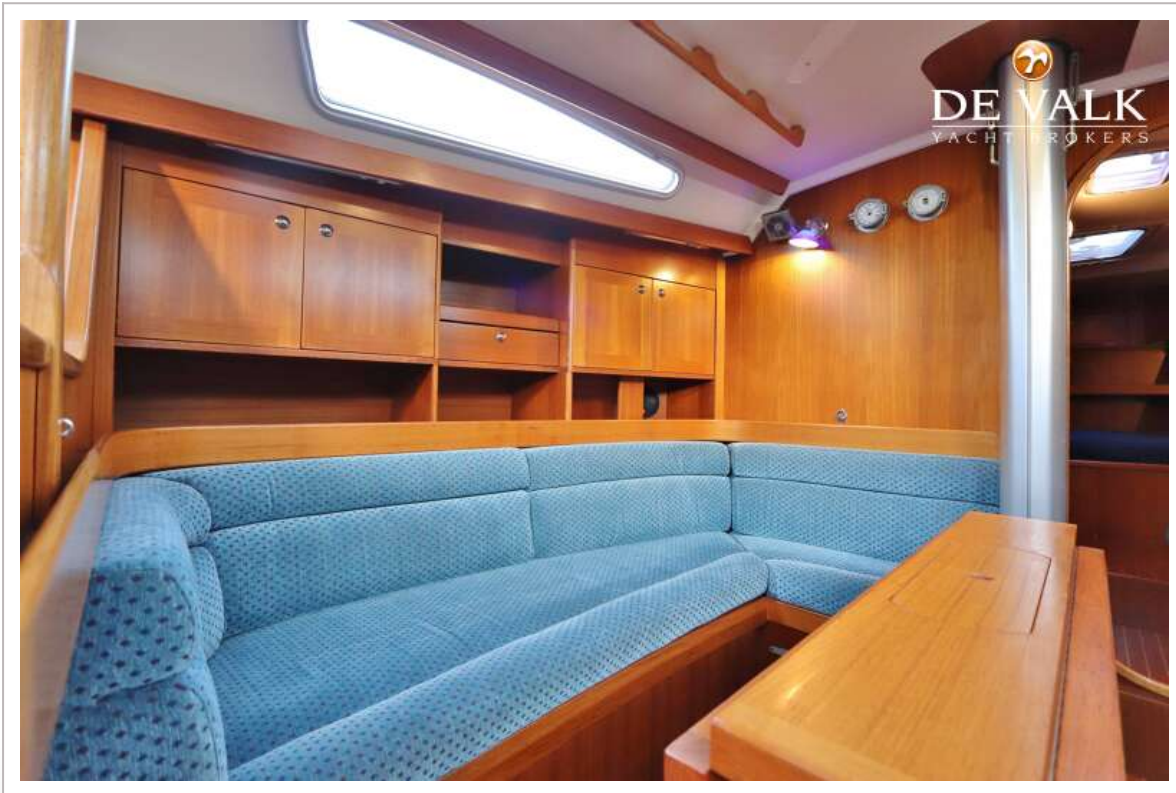
COMFORTINA 42



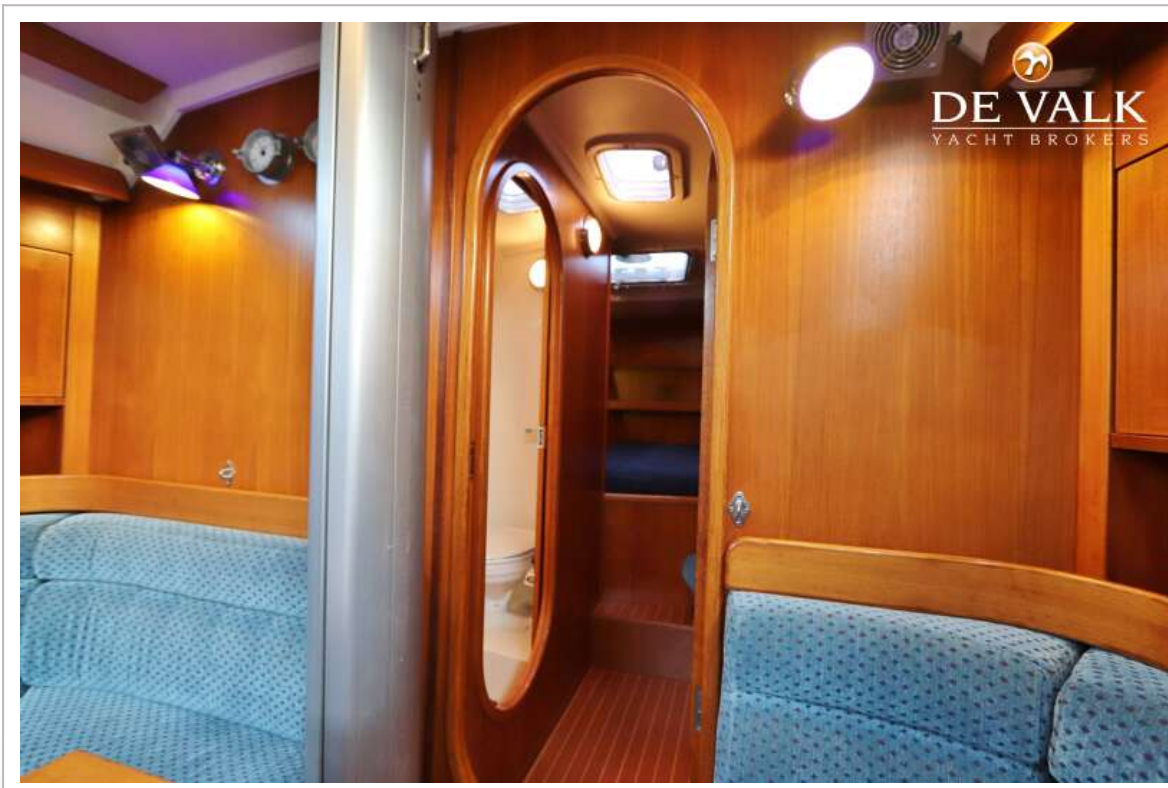
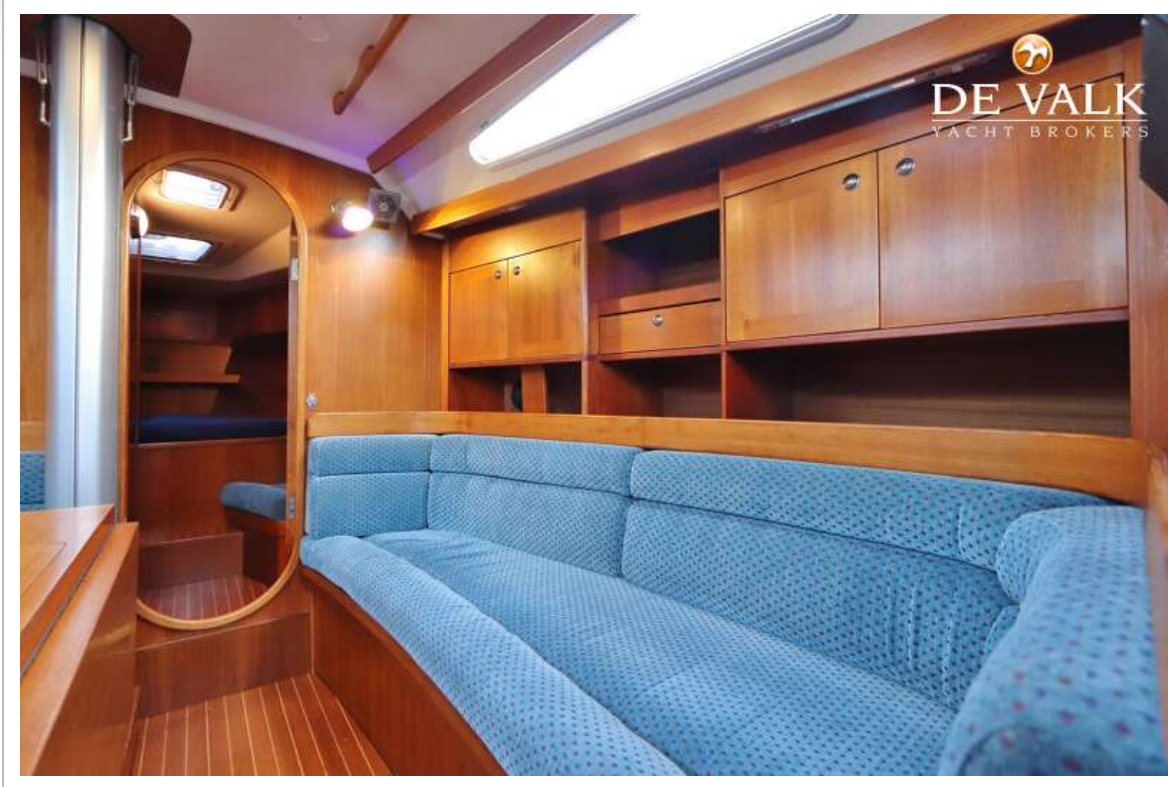
COMFORTINA 42



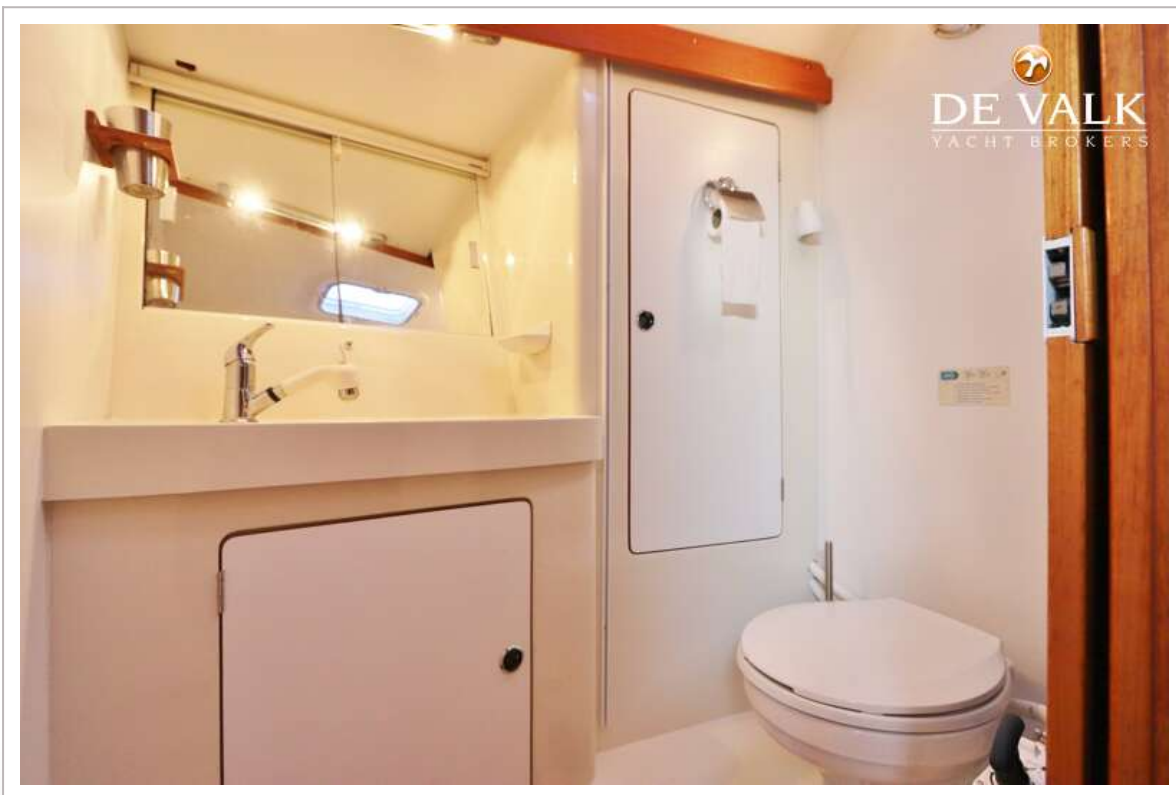
COMFORTINA 42



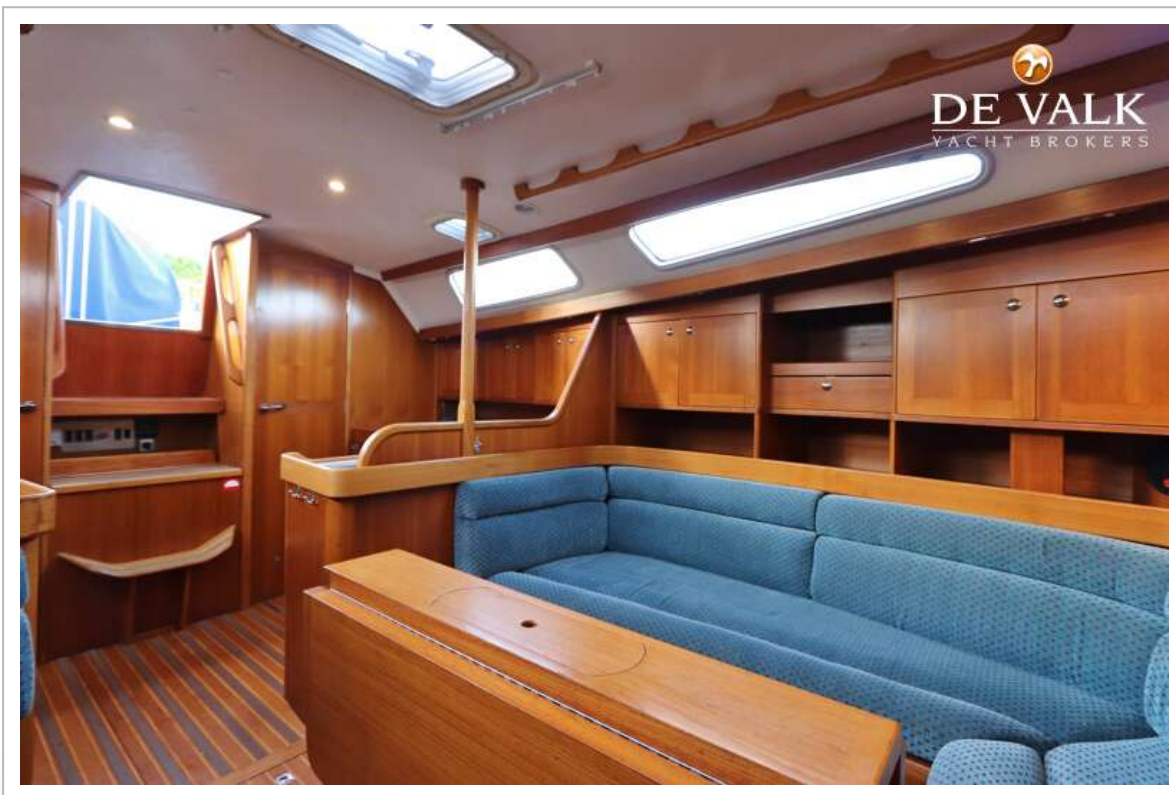
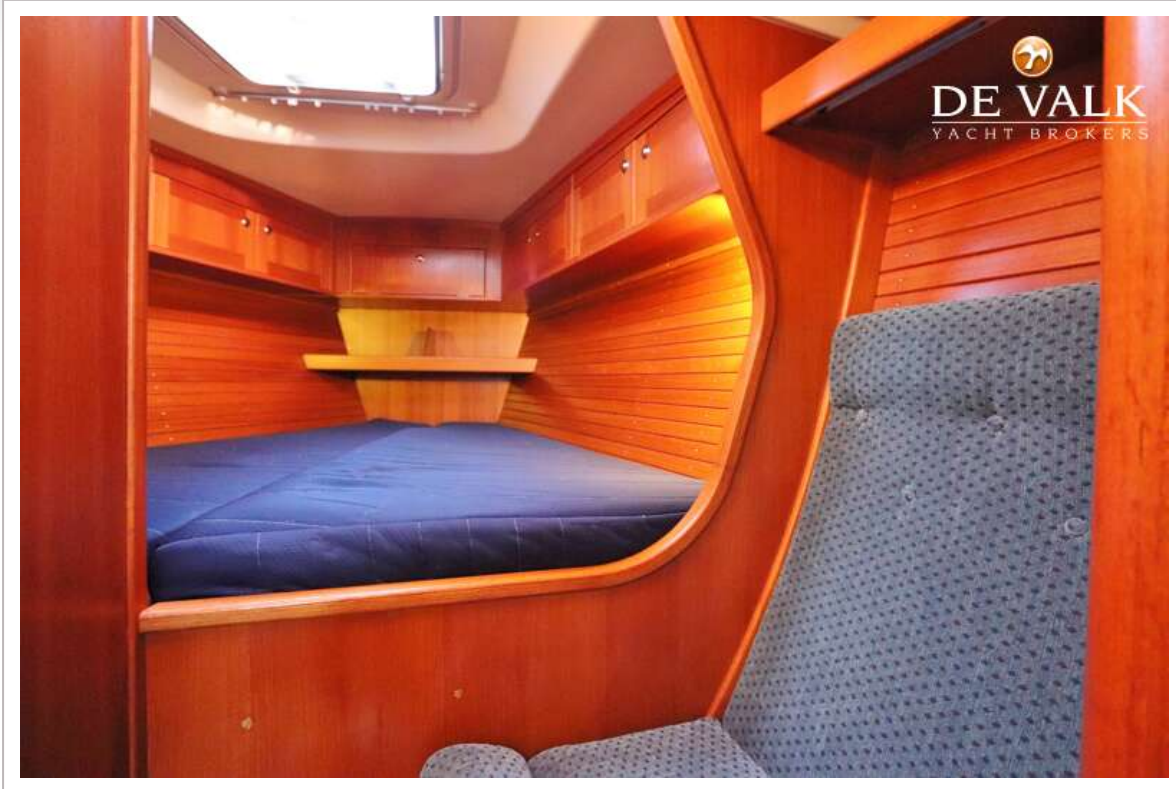
COMFORTINA 42



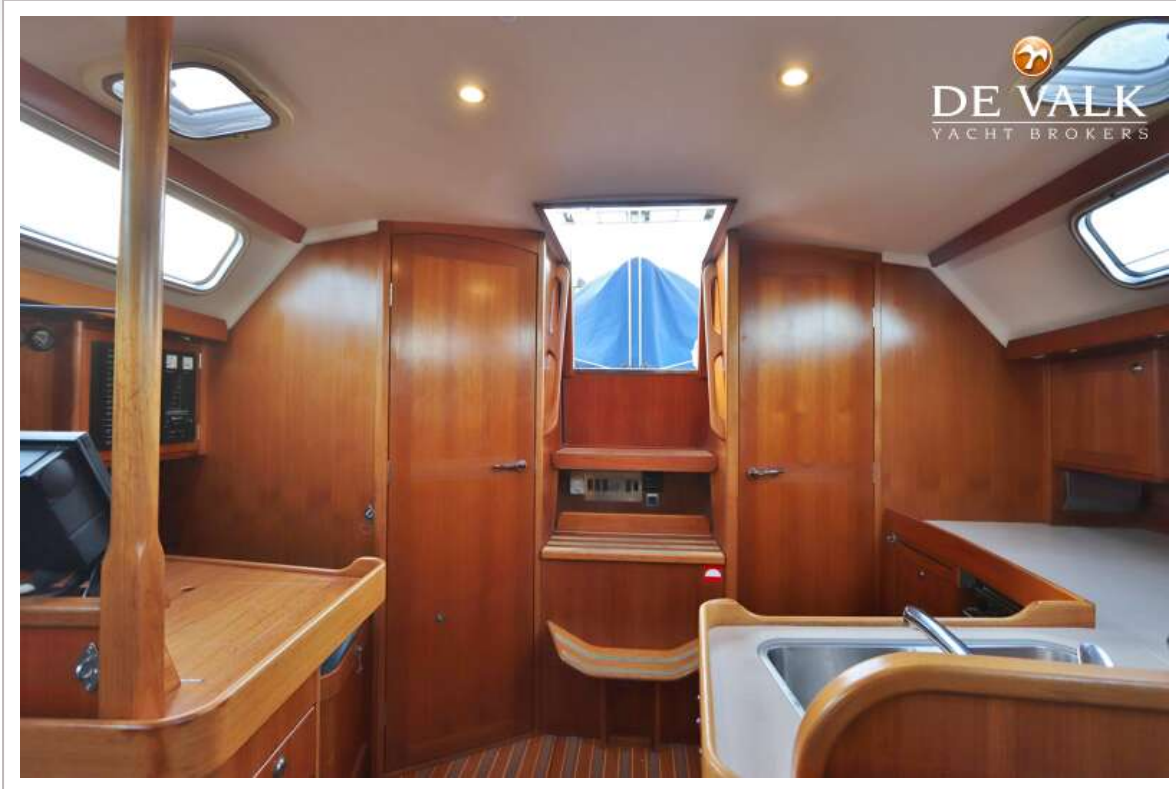
COMFORTINA 42



COMFORTINA 42



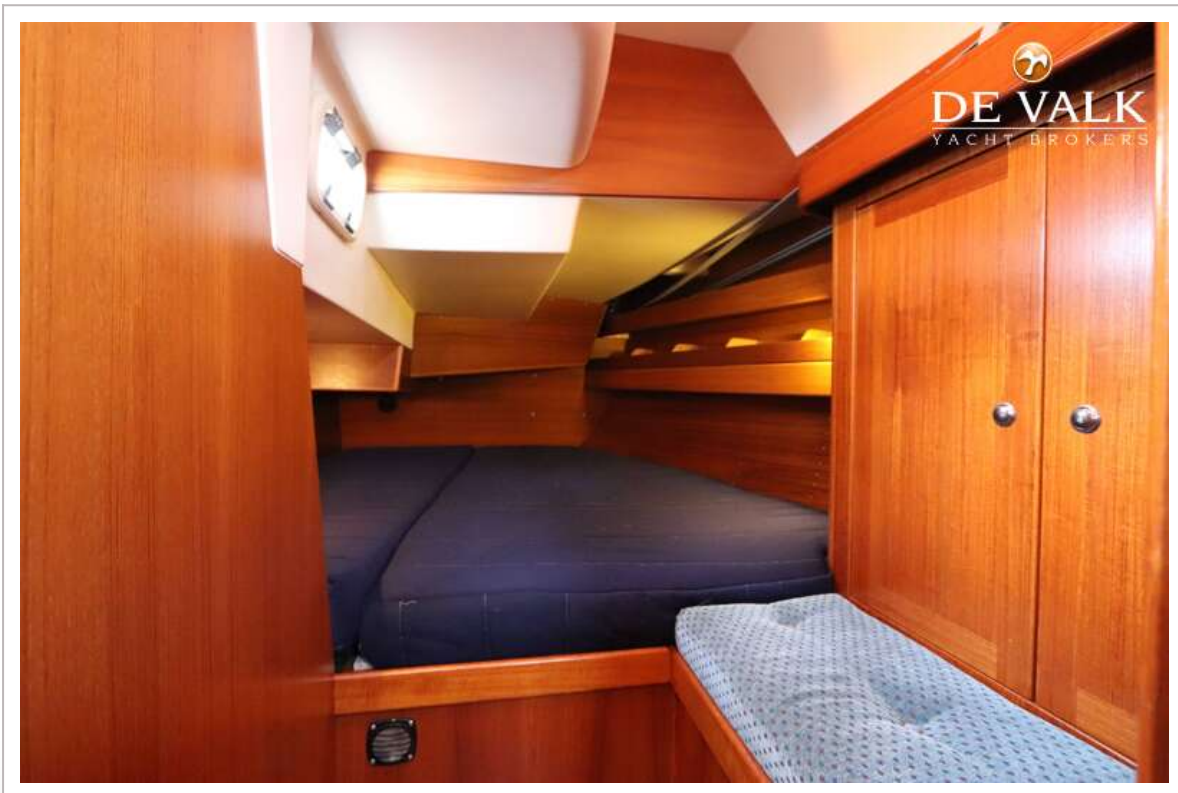
COMFORTINA 42



COMFORTINA 42



COMFORTINA 42



COMFORTINA 42

