



DE VALK  
YACHT BROKERS



VERSILCRAFT 105 PLANET



DE VALK  
YACHT BROKERS

# VERSILCRAFT 105 PLANET

## KOMMENTARE DES MAKLERS

"SUGAR", a Versilcraft planet 105 built in 2001 & refitted in 2022. Sugar has been meticulously maintained. She boasts an exquisite Nuvolari & Lenard interior. Unique details are found throughout the entire yacht. For instance, the wooden paneling provides a warm atmosphere and blown glass lamps adorn all bedrooms. Sugar's 6 bathrooms are remarkable, featuring inlaid marquetry & mother of pearl marble surfaces.

*Sofia Iliia-Salvanou*

## TECHNISCHE DATEN

<b>Maße</b>	32.50 x 6.92 x 2.25 (m)	<b>Werft</b>	New Versilcraft
<b>Baujahr</b>	2001	<b>Kabinen</b>	4
<b>Material</b>	GFK	<b>Kojen</b>	9
<b>Motor(en)</b>	2 x MTU 16V2000 M90 diesel	<b>PS/kW</b>	2 x 1,826.00 (PS), 1,343.94 (kW)
<b>Angebotspreis</b>	verkauft (MwSt. )	<b>Liegeplatz</b>	beim Verkaufsbüro

## KONTAKT

<b>Verkaufsbüro</b>	De Valk Corfu	<b>Telefon</b>	(+30) 6948681503
<b>Adresse</b>	New Port of Corfu, near Gouvia Marina 490 83 Corfu GR	<b>E-Mail</b>	corfu@devalk.nl

## HAFTUNGSAUSSCHLUSS

Diese Angaben erfolgen nach bestem Wissen, können jedoch nicht garantiert werden.



# VERSILCRAFT 105 PLANET

## ALLGEMEIN

<b>Modell</b>	VERSILCRAFT 105 PLANET
<b>Typ</b>	Motoryacht
<b>Rumpflänge (m)</b>	32,50
<b>Wasserlinienlänge (m)</b>	31,50
<b>Breite (m)</b>	6,92
<b>Tiefgang (m)</b>	2,25
<b>Baujahr</b>	2001
<b>Lancierung</b>	2001
<b>Werft</b>	New Versilcraft
<b>Land</b>	Italien
<b>Entwerfer</b>	CLM Engineering
<b>Brutto tonnage</b>	167,95
<b>Netto tonnage</b>	89,31
<b>Rumpfmateral</b>	GFK
<b>Rumpffarbe</b>	Blau White and
<b>Rumpfform</b>	Planing
<b>Material Aufbauten</b>	GFK
<b>Deckmaterial</b>	GFK
<b>Deck Finish</b>	Teak
<b>Deck Finish Aufbauten</b>	Teak
<b>Fenster Einfassung</b>	Inox
<b>Fenster Material</b>	Sicherheitsglas
<b>Decks Luke</b>	ja
<b>Bullauge</b>	ja
<b>Isolation</b>	ja
<b>Flybridge</b>	ja
<b>Cockpitsonnenpersenning</b>	ja
<b>Radar Träger</b>	ja
<b>Treibstofftank (Liter)</b>	14200
<b>Treibstof Tagestank (Liter)</b>	1500



# VERSILCRAFT 105 PLANET

Trinkwassertank (Liter)	3600
Fäkaelien Tank (Liter)	600
Grauwassertank (Liter)	400
Radsteuerung	Electric and Hydraulic
Radsteuerung auf Flybridge	ja
Weitere Info	REFIT 2021
Weitere Info	6 baths with inlaid marquetry & mother of pearl marble surfaces
Weitere Info	All armchairs refurbished in 2022 with soft NAPA leather.

## UNTERKUNFT

Kabinen	4
Kojen	9
Mannschaftskabine	X2
Mannschaftskojen	5
Einteilung	ja
Fussboden	Parkett
Achterdeck	ja
Salon	ja
Klima Anlage	With 3 compressors
Navigation Zenter	ja
Speisezimmer	8 seats
Kombüse	ja
Arbeitsfläche	ja
Spülbecken	ja
Herd	X 4 burners stove top
Ofen	X 2
Dunstabsauge	ja
Gas-Alarm	ja
Kuhlschrank	X 2
Gefrier Truhe	ja
Warmwasser System	ja



Wasserdruck System	elektrisch
Geschirrspulmaschine	ja
Eismaschine	ja
Kaffeemaschine	ja
Geschirrausstattung	ja
Eignerkabine	Doppelbett
Länge Bett (m)	King sized bed
Kleiderschrank	hängend/Schublad/Regale
Badezimmer	en suite Separate His and Hers marble bathrooms
Toilet	en suite
Toilette System	elektrisch
Handwaschbecken	im Badezimmer
Dusche	en suite
Jacuzzi	On the flybridge
Gästekabine 1	Doppelbett VIP cabin
Länge Bett (m)	Queen bed
Kleiderschrank	Multiple closets
Badezimmer	en suite Marble
Toilette	en suite
Toilette System	elektrisch
Handwaschbecken	im Badezimmer
Dusche	en suite
Gästekabine 2	Zwei Einzelbetten
Kleiderschrank	ja
Badezimmer	en suite Marble
Toilette	en suite
Toilette System	elektrisch
Handwaschbecken	im Badezimmer
Dusche	en suite
Gästekabine 3	3 twin beds
Kleiderschrank	ja
Badezimmer	Marble



# VERSILCRAFT 105 PLANET

Toilette	en suite
Toilette System	elektrisch
Handwaschbecken	im Badezimmer
Dusche	en suite
Mannschaftskabine(n)	X 2 cabins, 5 beds
Badezimmer (Mannschaft)	X 2
Toilette (Mannschaft)	ja
Toilette System	elektrisch
Handwaschbecken	im Badezimmer
Waschmaschine	ja
Trockner	ja
Flybridge	Accessible via two sets of stairs, interior and exterior
Weitere Info	5 seat breakfast area, furnished in napa leather.
Weitere Info	Blown glass lamps in bedrooms

## MASCHINEN

Motoranzahl	2
Marke	MTU
Typ	16V2000 M90
PS	1826
kW	1343.94
Kraftstoffart	Diesel
Installiert im Jahr	2000
Höchstgeschwindigkeit (Kn)	24
Marschgeschwindigkeit (Kn)	20
Verbrauch (l/h)	200
Reichweite (nm)	850
Motorstunden	2800
Antrieb	Schraubenwelle
Welle Dichtung	ja
Motor bedienung	MTU



# VERSILCRAFT 105 PLANET

<b>Gewende getriebe</b>	MTU
<b>Bugschraube</b>	hydraulik
<b>Heckschraube</b>	hydraulik
<b>Wendegetriebe</b>	MTU
<b>Exhaust</b>	MTU
<b>Propeller Typ</b>	fest
<b>Material Propellerwelle</b>	Edelstahl
<b>Elektrische Bilgenpumpe</b>	ja
<b>Elektrische Anlage</b>	12,24,230,380V
<b>Generator</b>	Kohler 50Kh
<b>Betriebsstunden Generator</b>	12000 starboard
<b>Generator 2</b>	Kohler 50 Kh
<b>Betriebsstunden Generator 2</b>	12000 port side
<b>Batterien</b>	ja
<b>Starterbatterie</b>	ja
<b>Versorgungsbatterie</b>	ja
<b>Navigationsbatterie</b>	ja
<b>Generatorbatterie</b>	ja
<b>Bugschraubebatterie</b>	ja
<b>Heckschraubebatterie</b>	ja
<b>Ankerwindebatterie</b>	ja
<b>Batterie Monitor</b>	ja
<b>Batterie Ladegerat</b>	ja
<b>Batterie Ladegerat/Umwandler</b>	ja
<b>Landstrom</b>	mit Kabel
<b>Wasserbereiter</b>	X2 Isomar 300 Lt/h
<b>Stabilisatoren</b>	Finne
<b>Weitere Info</b>	5 Under water lights at the stern
<b>Weitere Info</b>	Engine room ventilation: 4 Enhausters & 2 Blowers

## NAVIGATION



# VERSILCRAFT 105 PLANET

Kompass	X 2 Magnetic, Gyro compass X 2
Kompass auf der Flybridge	ja
Tiefenanziege	ja
Tiefenanziege/Logge	ja
Windlupe anzeige	ja
UKW	ja
Portabel UKW	ja
Autopilot	Raymarine
Radar	ja
GPS	ja
Plotter	ja
Radar/GPS/Plotter	ja
Navtex	ja
Elektronische Kart(en)	ja
AIS Transceiver	ja
Epirb	ja
Kamera	5 security cameras
Navigation Beleuchtung	ja
Suchscheinwerfer	ja
Weitere Info	INTERCOM-Talk back
Weitere Info	Telephone system, Guest phones, internal ship's communication

## AUSRÜSTUNG

Sonnenschirm	ja
Fensterabdeckung	ja
Cockpit Polster	ja
Badeplattform	ja
Badeleiter	And side boarding ladder
Heck-Tur	ja
Gangway	6 m
Anker	ja



# VERSILCRAFT 105 PLANET

<b>Ankerkette</b>	150 m
<b>Anker 2</b>	ja
<b>Ankerkette</b>	150 m
<b>Ankerwinde</b>	X2
<b>Gangspill</b>	Warping capstans
<b>Beiboot</b>	ja
<b>Ausserborder</b>	ja
<b>Deck Kran</b>	1 crane in the garage
<b>Rettungsinsel</b>	ja
<b>Schwimvesten</b>	ja
<b>Horn</b>	ja
<b>Fenderkissen</b>	ja
<b>Festmacher</b>	ja
<b>Werkzeug</b>	ja
<b>TV</b>	1 large hidden television in living room + 2 more in cabins
<b>Radio-CD Spieler</b>	ja
<b>DVD Spieler</b>	ja
<b>Surround Sound System</b>	Denon
<b>Uhr - Barometer</b>	ja
<b>Feuerloscher</b>	ja
<b>Automatische Löschesystem</b>	ja
<b>Weitere Info</b>	CCTV, monitors, motion sensors
<b>Weitere Info</b>	Smoke detection, fire alarms sound & light
<b>Weitere Info</b>	Medical equipment, Dive board, Toys: x 2 SUP, X1 SEABOB , W Bard



# VERSILCRAFT 105 PLANET



# VERSILCRAFT 105 PLANET



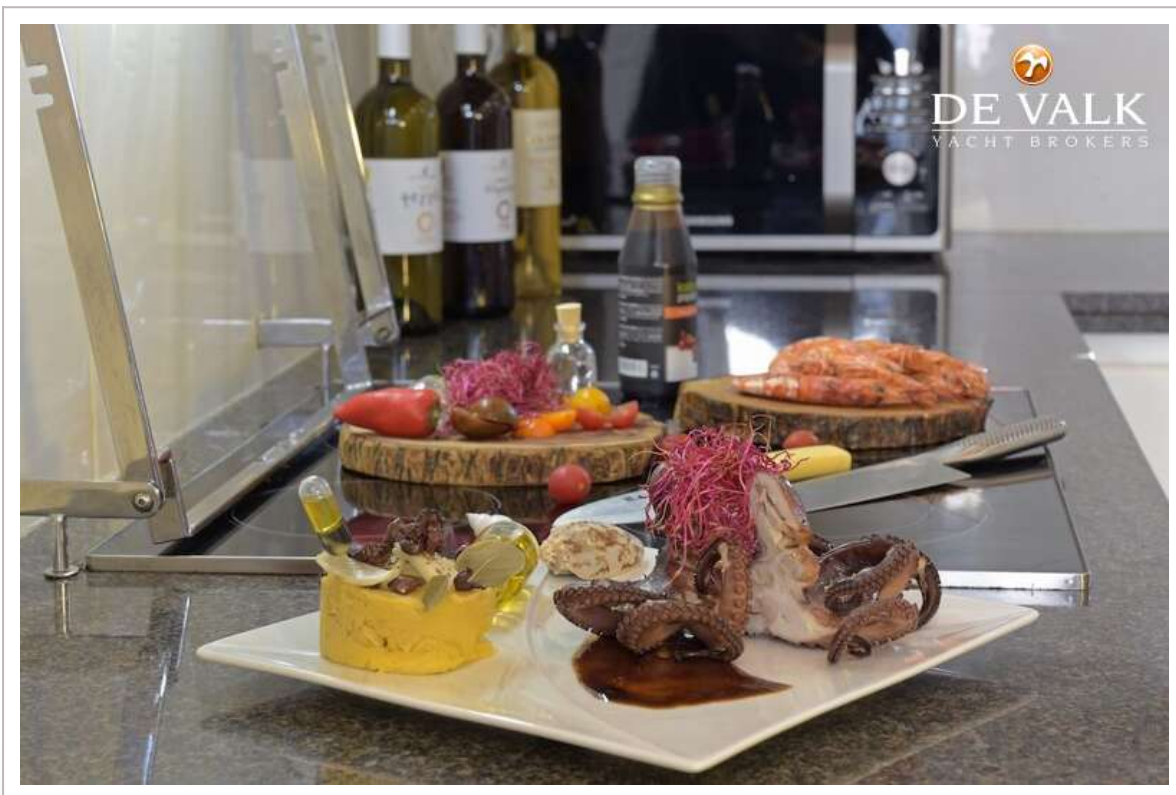
# VERSILCRAFT 105 PLANET



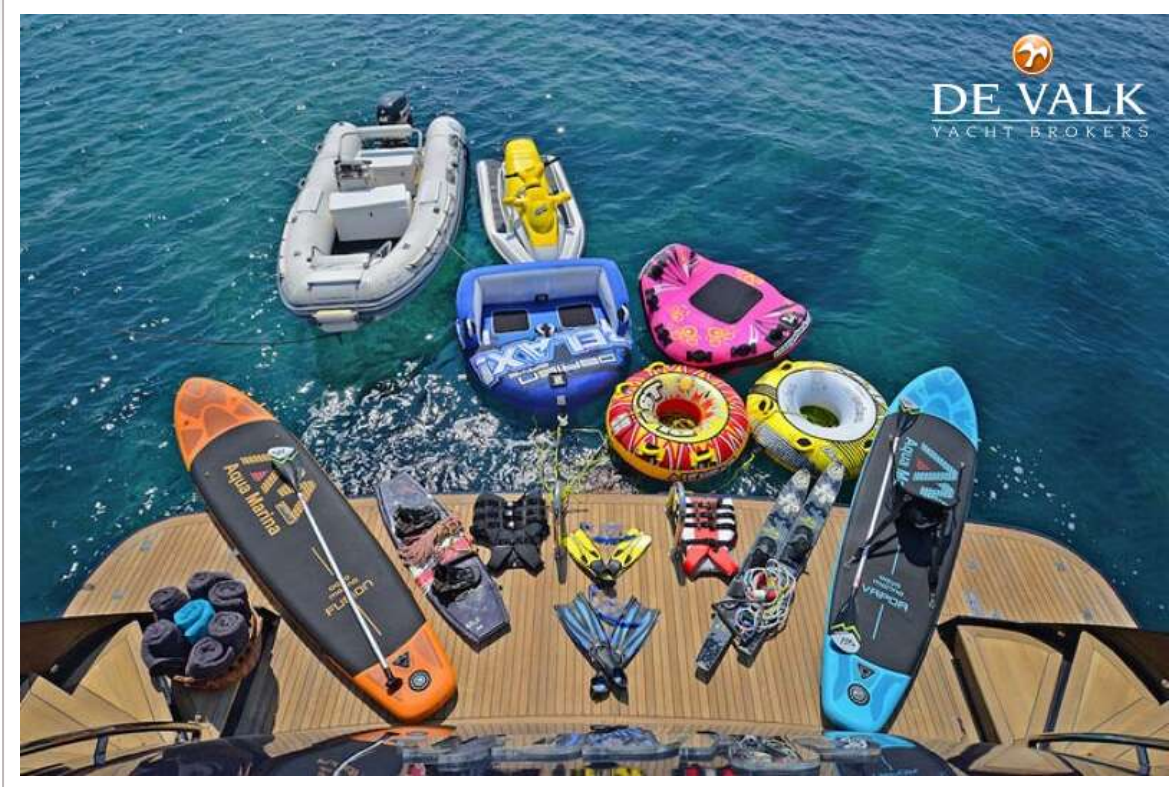
# VERSILCRAFT 105 PLANET



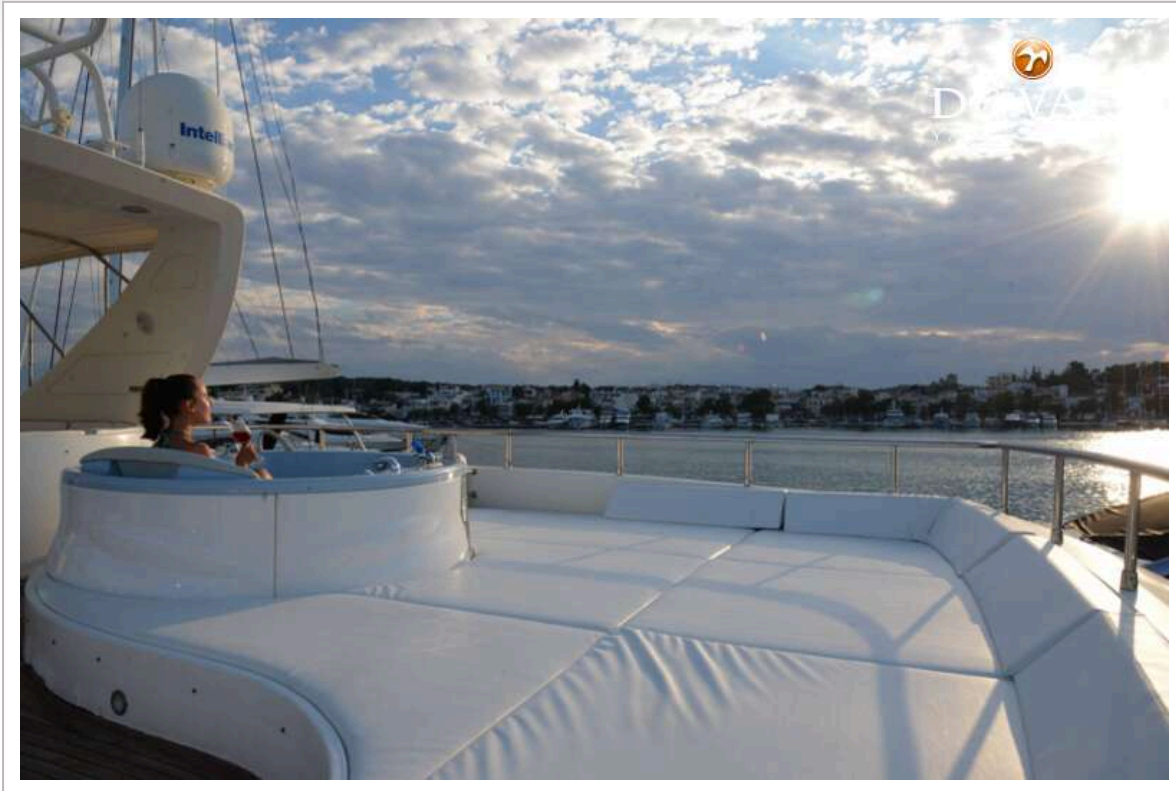
# VERSILCRAFT 105 PLANET



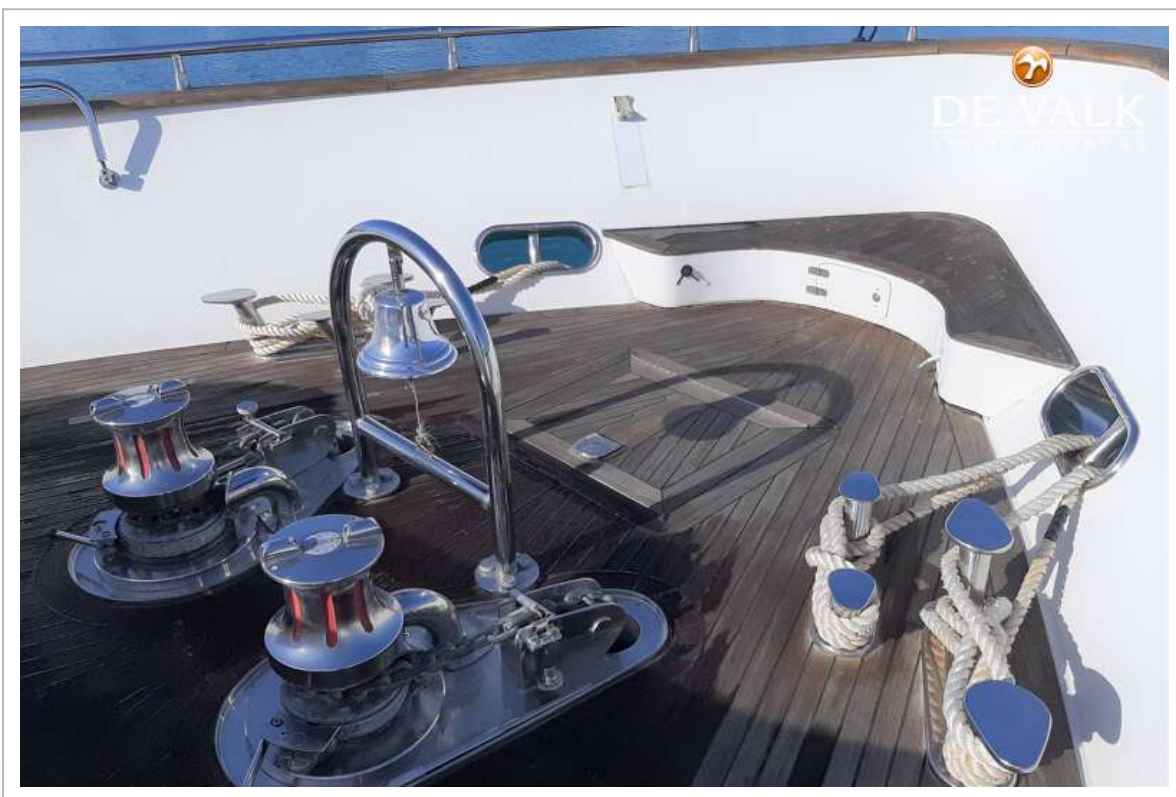
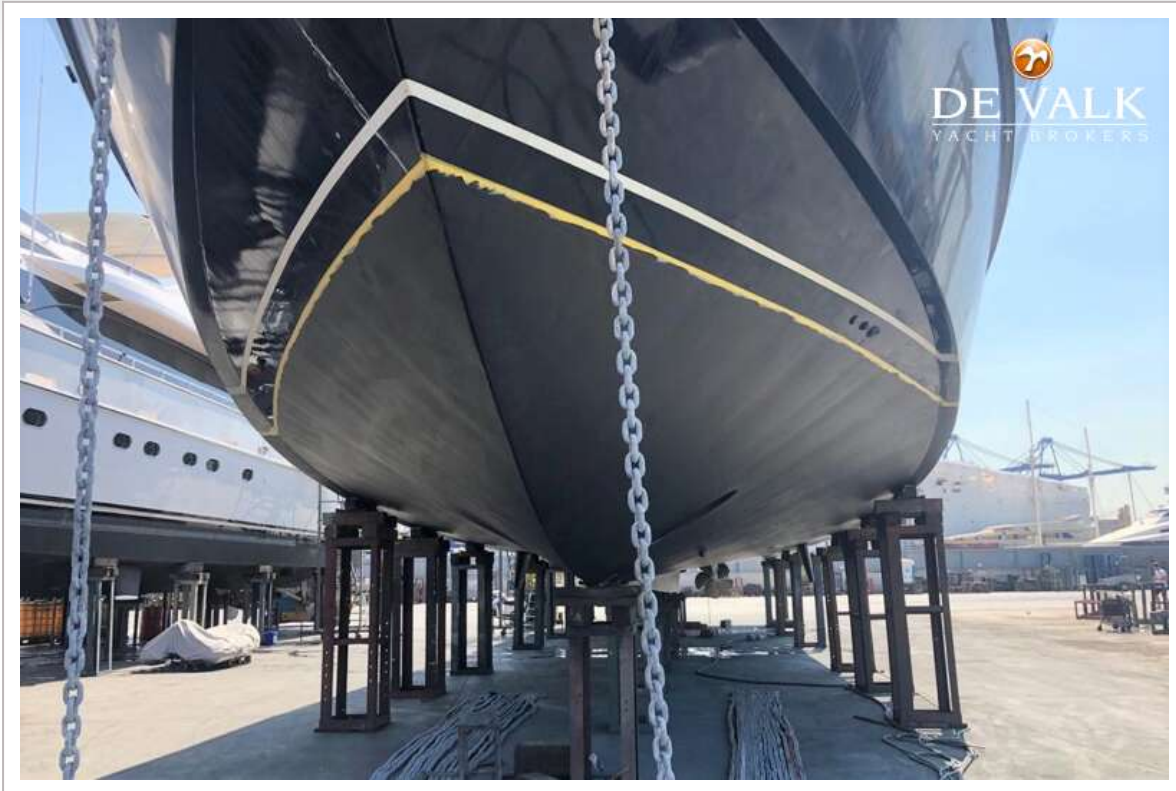
# VERSILCRAFT 105 PLANET



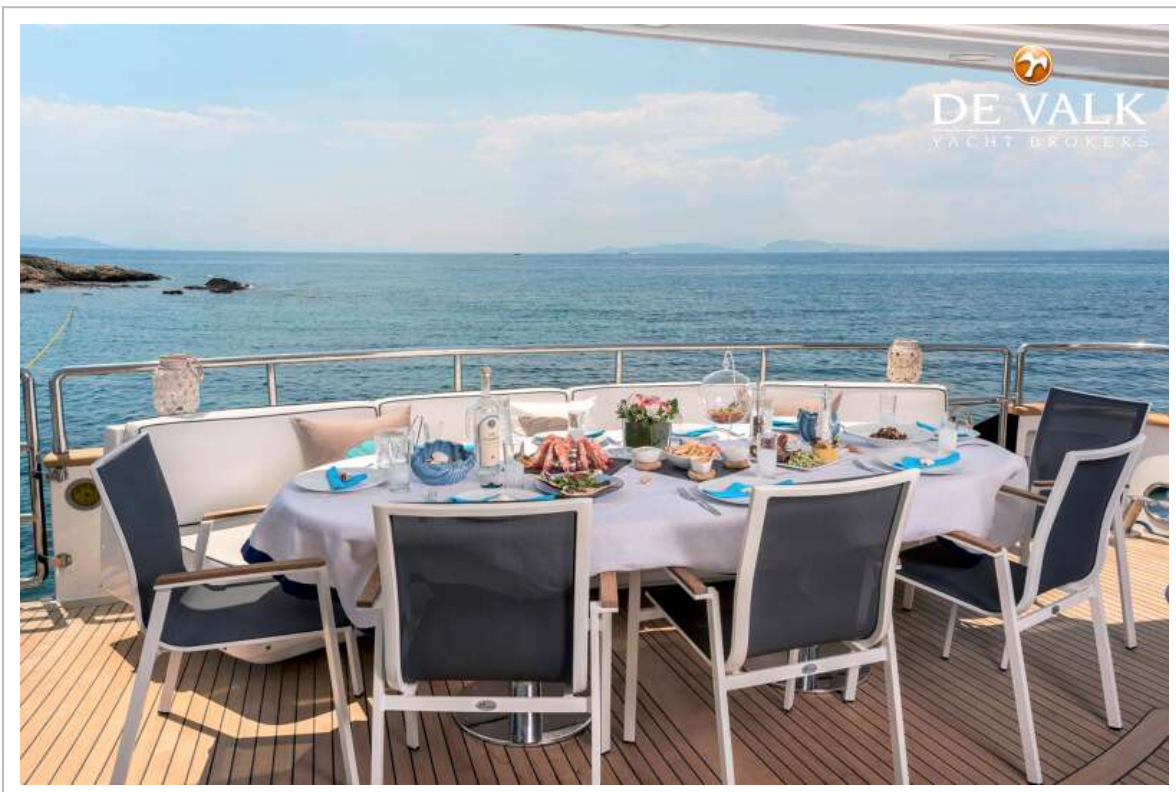
# VERSILCRAFT 105 PLANET



# VERSILCRAFT 105 PLANET



# VERSILCRAFT 105 PLANET



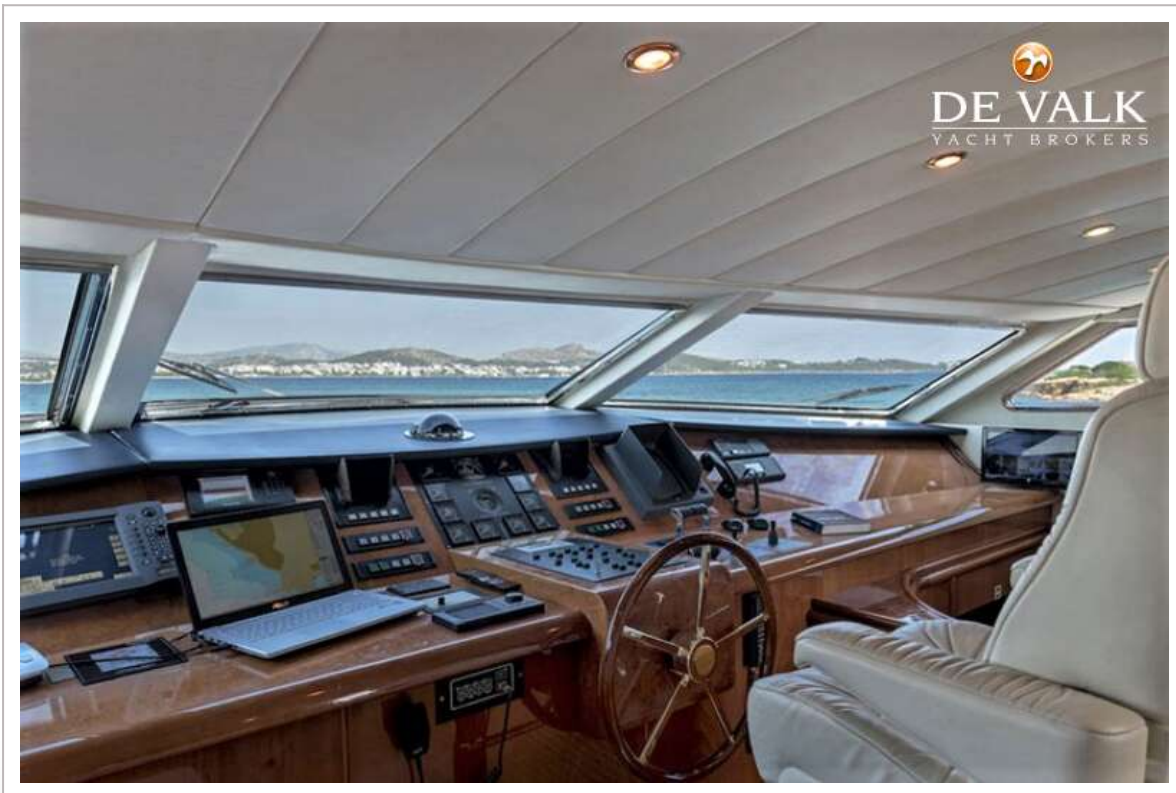
# VERSILCRAFT 105 PLANET



# VERSILCRAFT 105 PLANET



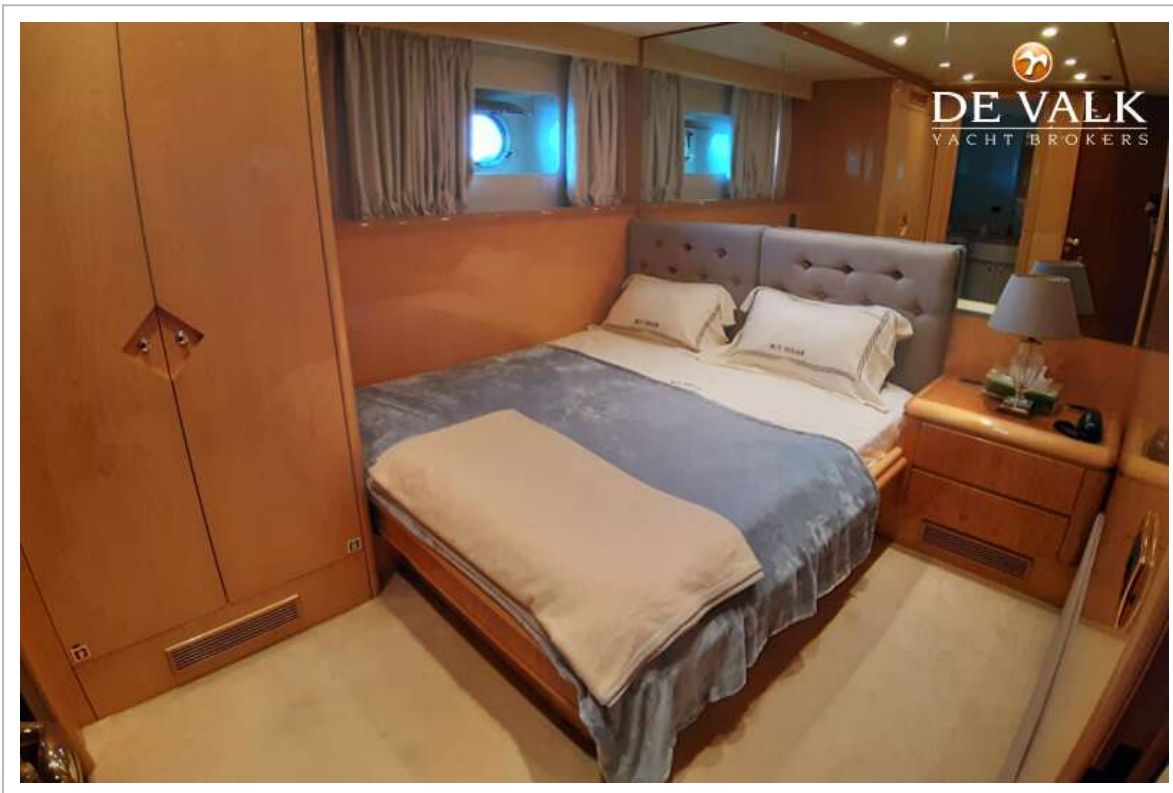
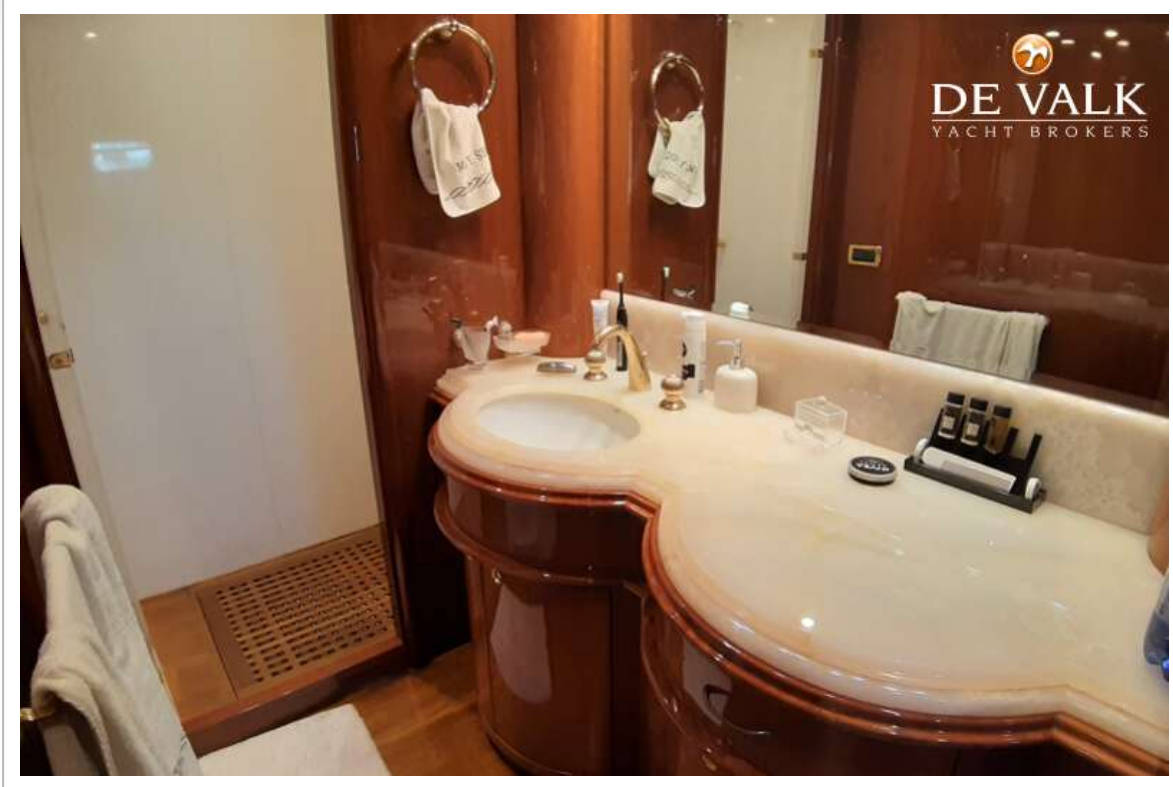
# VERSILCRAFT 105 PLANET



# VERSILCRAFT 105 PLANET



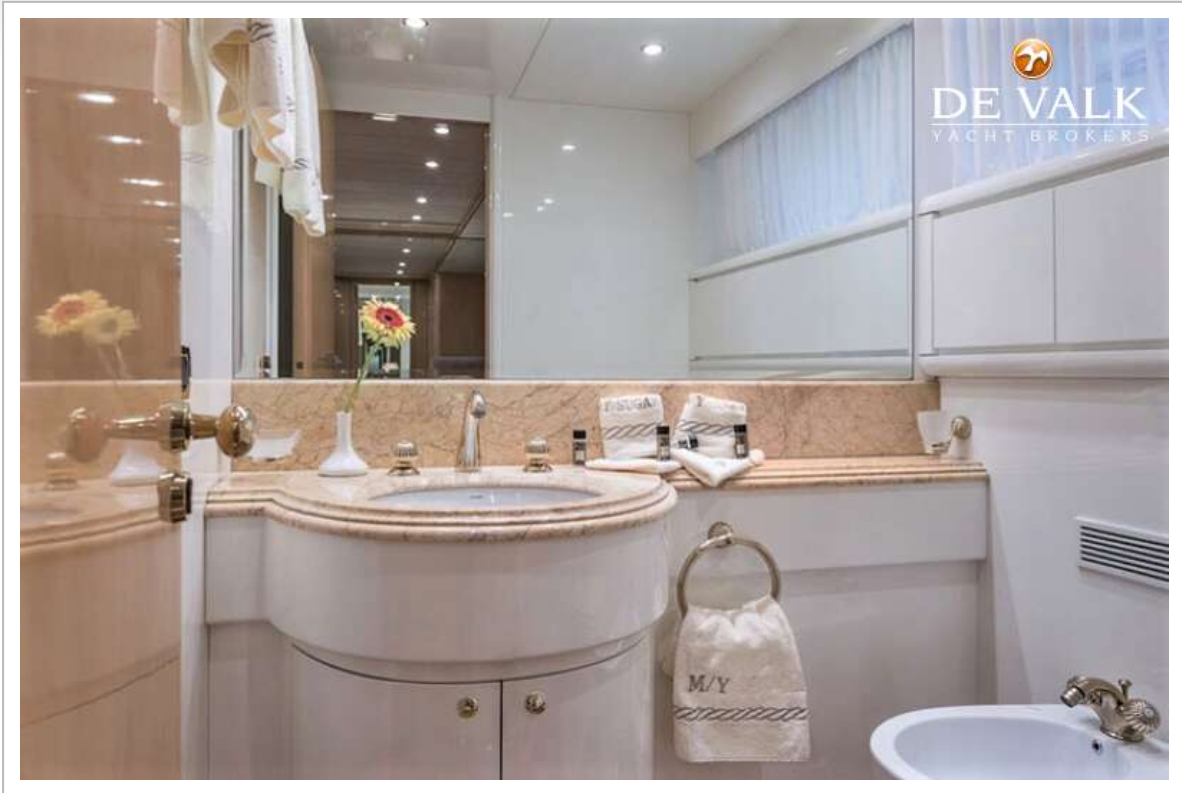
# VERSILCRAFT 105 PLANET



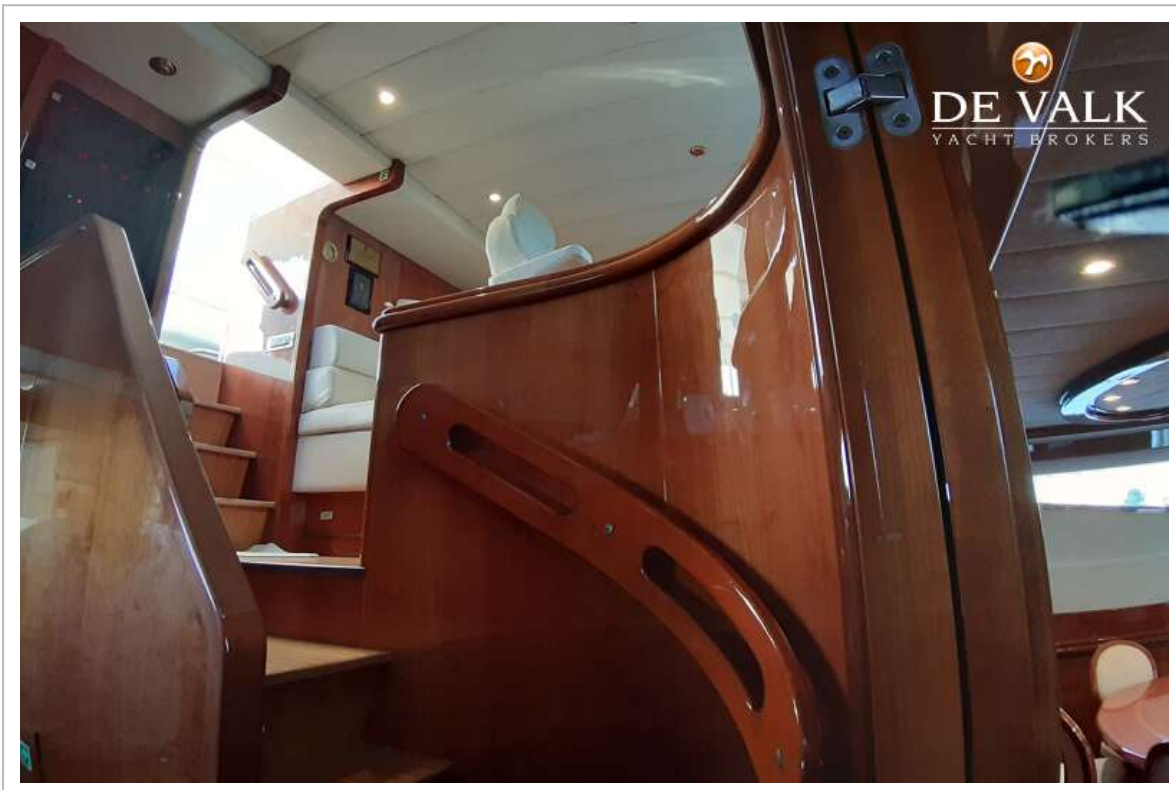
# VERSILCRAFT 105 PLANET



# VERSILCRAFT 105 PLANET



# VERSILCRAFT 105 PLANET



# VERSILCRAFT 105 PLANET



# VERSILCRAFT 105 PLANET

