



DE VALK
YACHT BROKERS



AMEL SUPER MARAMU 2000



DE VALK
YACHT BROKERS

AMEL SUPER MARAMU 2000

KOMMENTARE DES MAKLERS

The Amel Super Maramu 2000 is a very safe and easy to use sailing yacht, especially for big trips and long stays on board. Maneuvering on the engine is also excellent, due to the directional rotating propeller that is just behind the keel and the retractable bow thruster. Very characteristic of the Maramu is the ketch rigging, which has the great advantage that you can reef in smaller steps and have fewer large sails to handle. The yacht is always used by the first owner, and she is in Penang / Malaysia for the next owner who wants to sail in these beautiful areas.

Ger Bayens

TECHNISCHE DATEN

Maße	15.97 x 4.60 x 2.10 (m)	Werft	Chantiers Amel
Baujahr	2005	Kabinen	2
Material	GFK	Kojen	6
Motor(en)	1 x Yanmar 4JH3-TE diesel	PS/kW	101.00 (PS), 74.34 (kW)
Angebotspreis	verkauft (MwSt.)	Liegeplatz	elsewhere / nicht im Verkaufsbüro

KONTAKT

Verkaufsbüro	De Valk Thuishaven	Telefon	+31 35 5829042
Adresse	Marinaweg 8 (postal address) 1361 AC Almere NL	E-Mail	thuishaven@devalk.nl

HAFTUNGSAUSSCHLUSS

Diese Angaben erfolgen nach bestem Wissen, können jedoch nicht garantiert werden.



AMEL SUPER MARAMU 2000

ALLGEMEIN

Modell	AMEL SUPER MARAMU 2000
Typ	Segelyacht
Rumpflänge (m)	15,97
Wasserlinienlänge (m)	12,60
Breite (m)	4,60
Tiefgang (m)	2,10
Baujahr	2005
Lancierung	2005
Werft	Chantiers Amel
Land	Frankreich
Entwerfer	Henry Amel & J. Carteau
Gewicht (t)	16
Ballast (Ton)	Gusseisen 5,5
CE Norm	A
Rumpfmateri al	GFK
Rumpffarbe	Weiß
Rumpfform	Rundspant
Art Kiel	Flossen Kiel mit Wulst
Material Aufbauten	GFK
Stossliste	Kunststoff
Deckmaterial	GFK
Deck Finish	synthetisches Teak
Deck Finish Aufbauten	Antirutsch Belag
Pflicht Bedeckung	synthetisches Teak
Fenster Einfassung	Edelstahl
Fenster Material	Polycarbonat
Decks Luke	ja
Bullauge	Aluminium
Treibstofftank (Liter)	600
Trinkwassertank (Liter)	GFK 1000



AMEL SUPER MARAMU 2000

Füllstandsanzeige (Trinkwasser)	ja
Fäkaelien Tank (Liter)	GFK 2x 60
Fäkaelien Tankablauf	Deck Verbind. + Uw Linie
Radsteuerung	Kabelsteuerung
Weitere Info Rumpf	braucht neues Antifouling & Anoden und ein neuer fester Kotflügel am Rückspiegel
Weitere Info	ja
Weitere Info	Das Schiff ist von Niederländischem Eigner und hat eine Niederländisch ICP-Registrierung

UNTERKUNFT

Kabinen	2
Kojen	6
Innen	Mahagoni
Fussboden	Teak und Holly
Achterdeck	ja
feste Spritzschutz	ja
Salon	ja
Standhöhe Salon (m)	2,07
Heizung	Diesel Heißluft Eberspacher Air Top
Klima Anlage	2x 1 Climma refit 2021, 2 Mabru aircon Heat and Cool, 1 Webasto
Navigation Zenter	ja
Kartentisch	ja
Achterkabine	ja
Dinette	mit großer U-förmiger Dinette mit ausziehbarem Käfig
Umbaubar Koje	über dem Steuerbord-Sitzplatz im Salon
Kombüse	ja
Arbeitsfläche	Kunststoff
Spülbecken	Schmeltz
Herd	Gas ENO stainless steel, 4 Pits + electronic spark
Ofen	ENO stainless steel



AMEL SUPER MARAMU 2000

Mikrowelle/Backofen Kombi	Samsung MW83Y (2016)
Kuhlschrank	ja
Gefriertruhe	ja
Warmwasser System	220V + Motor
Wasserdruck System	elektrisch
Eignerkabine	Doppelbett
Länge Bett (m)	2,30 x 2,80
Kleiderschrank	hängend/Schublad/Regale
Badezimmer	en suite
Toilet	en suite
Toilette System	elektrisch
Handwaschbecken	im Badezimmer
Dusche	en suite
Gästekabine 1	V-Bett 2x 2,10 x 0,70
Kleiderschrank	hängend/Schublad/Regale
Badezimmer	en suite
Toilette	en suite
Toilette System	elektrisch
Handwaschbecken	im Badezimmer
Dusche	en suite
Waschmaschine	Electrolux 6KG (2016)
Weitere Info	Das Innenholz sieht sehr gut aus, der Teppich in den Stauschränken ist nicht mehr ordentlich
Weitere Info	Die Polster in der Vorder- und Achterkabine sind nicht mehr vorhanden

MASCHINEN

Motoranzahl	1
Marke	Yanmar
Typ	4JH3-TE
PS	101
kW	74.34



AMEL SUPER MARAMU 2000

Kraftstoffart	Diesel
Höchstgeschwindigkeit (Kn)	8
Marschgeschwindigkeit (Kn)	7
Motorstunden	4400
Kühlungssystem Motor	indirekte Wärmetauscher
Antrieb	Schraubenwelle
Welle Dichtung	ja
Motor bedienung	Seilzug Kabel
Gewende getriebe	ja
Bugschraube	elektrisch Needs a new propeller
Exhaust	wassergekühlt
Propeller Typ	Segelstellung
Propellerblätter	3
Material Propellerwelle	Amel Transmission (U Drive)
Propellerwelle schmierung	Öl
Hand Bilgenpumpe	2020
Elektrische Bilgenpumpe	2020
Elektrische Anlage	12/24/230V
Generator	leise Separator ONA 6 KVA 220V refitted in 2020
Betriebsstunden Generator	7700
Batterien	8
Starterbatterie	(2022)
Versorgungsbatterie	6 X 120 Ah in 12V = 360 in 24V (old / bad batteries)
Generatorbatterie	ja
Batterie Ladegerät	2x 80 Ah + 30 Ah Extra possibility 115 Volt 60Hz battery charge
Umwandler	Mastervolt 24/220 V - 2300W
Solar panele	2x 24V / 2010
Landstrom	ja
Wasserbereiter	Die Filter müssen gewartet werden Dessalator duo water maker 220 V/ 24 V 60 l/h
Weitere Info	Die Hauptmaschine und der Generator wurden im März 2023 umfassend gewartet



Weitere Info

Zusätzliche Lichtmaschine 100 Ah 24 V

Weitere Info

Der Maschinenraum muss gereinigt werden

NAVIGATION

Kompass

Plastimo

Elektrisches Kompass

im Autopilot Raymarine

Tiefenanzeige/Logge

Raymarine (2017)

Windlupe anzeige

Raymarine (2017)

UKW

Furuno

Autopilot

Raymarine SG3 (2014)

Radar

Furuno

GPS

Raymarine

Plotter

überprüft werden Raymarine Axiom

AIS Transceiver

Amec class 2 with own GPS (2014)

Epirb

überprüft werden 406 M (2005 battery)

Navigation Beleuchtung

ja

AUSRÜSTUNG

Feste Fenster

ja

Feste Haube

ja

Bimini

ja

Sonnenschirm

2021

Cockpit Polster

8x

Cockpit Tisch

ja

Badeplattform

ja

Badeleiter

Edelstahl

Gangway

ja

Heckdusche

ja

Anker

Rocna Stainless steel

Ankerkette

ja

Ketten Zähler

2014



Ankerwinde	elektrisch
Deckwasche	ja
Beiboot	2,6m in Hypalon
Ausserborder	muss gewartet werden Yamaha 4hp
Ausserborder Halterung	ja
See Reling	Edelstahl
Zupackenschiene (aufbauen)	Edelstahl
Seiten-Einstieg Seereling	ja
Heckkorb	ja
Bugkorb	ja
Rettungsinsel (Pers)	Container 4
Letzte Wartung Rettungsinsel	Umfrage brauchen
Rettungsboje	ja
Fenderkissen	ja
Festmacher	ja
TV	ja
Satellit	ja
Radio-CD Spieler	ja
Lautsprecher im Pflicht	ja
Lautsprecher im Salon	ja
Feuerloscher	überprüft werden
Letzte Wartung Feuerloscher	Unbekannt

RIGG

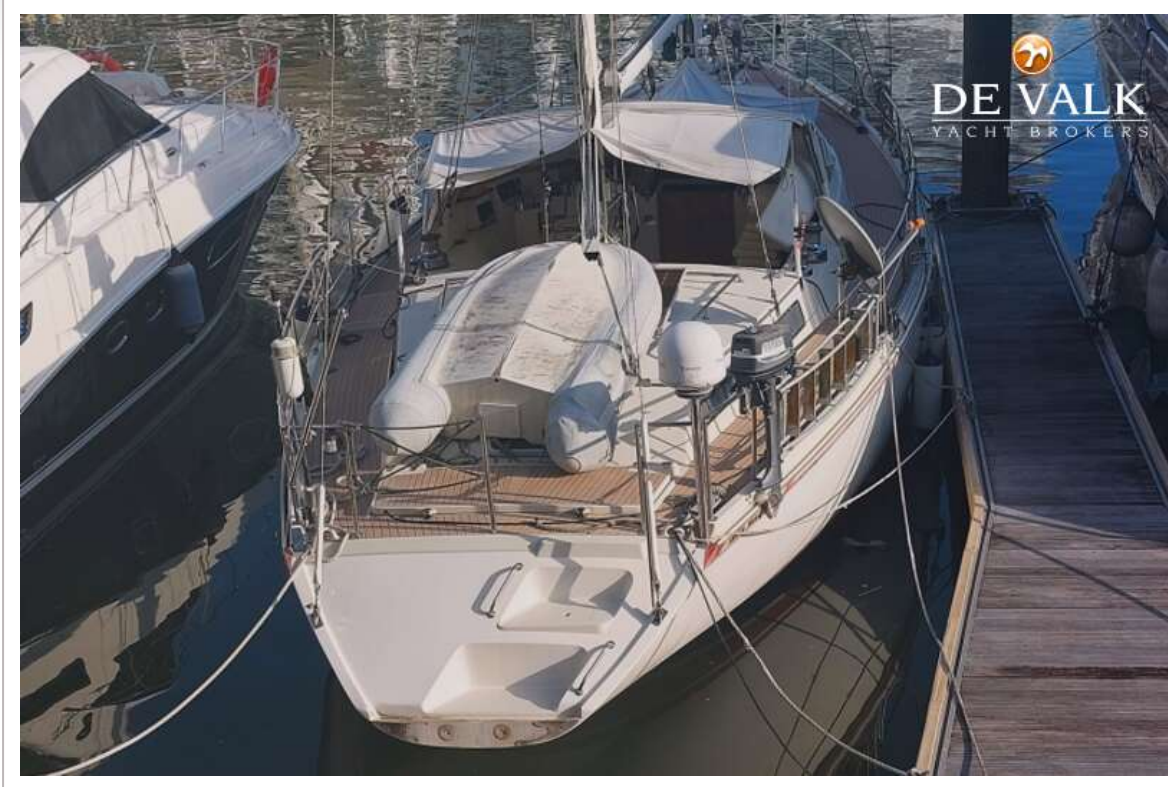
Rig	Ketsch
Stehendes Gut	Drahtseil
Marke Mast	ja
Material Mast	Aluminium behandelt Coating on the mast in good condition
Salings	2 sets
Großsegel	Stowaway
Rollgroß Anlage	ja



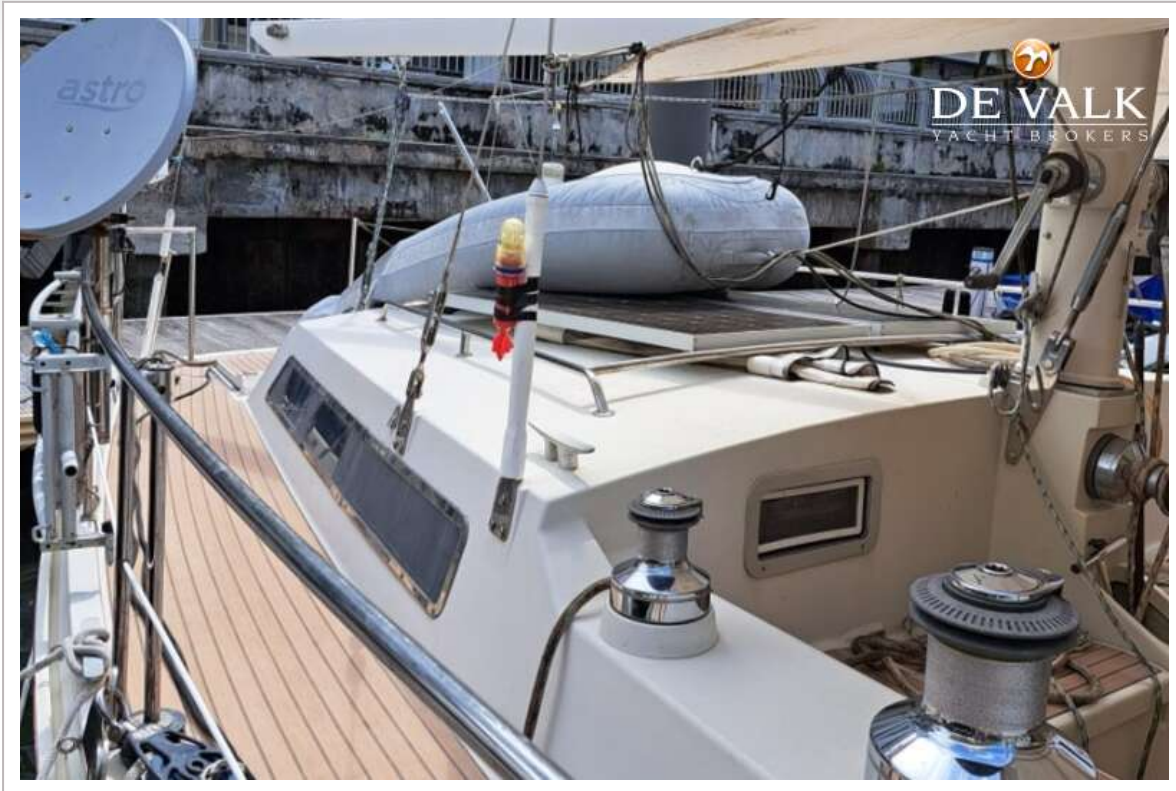
Besan	Stowaway
Genua II	ja
Rollreffanlage	ja
Reff Vorrichtung	Rollgross im Mast
Baumniederhohler	mechanisch und Talje
Primare Schot Winschen	2x Lewmar ST Electr
Sekundaire Schot Winschen	2x Lewmar ST
Fall Winschen	4x Lewmar ST
Multifunktional Winschen	Fall/Schot winschen 3x Lewmar ST 1x Lewmar Electic on mizzen mast for the mainsail
Spi-Baum	2x
Jockey-Baum	2x
Weitere Info	Alle Segel (außer dem Besan) werden zur Sicherheit vom Cockpit aus elektrisch betrieben.



AMEL SUPER MARAMU 2000



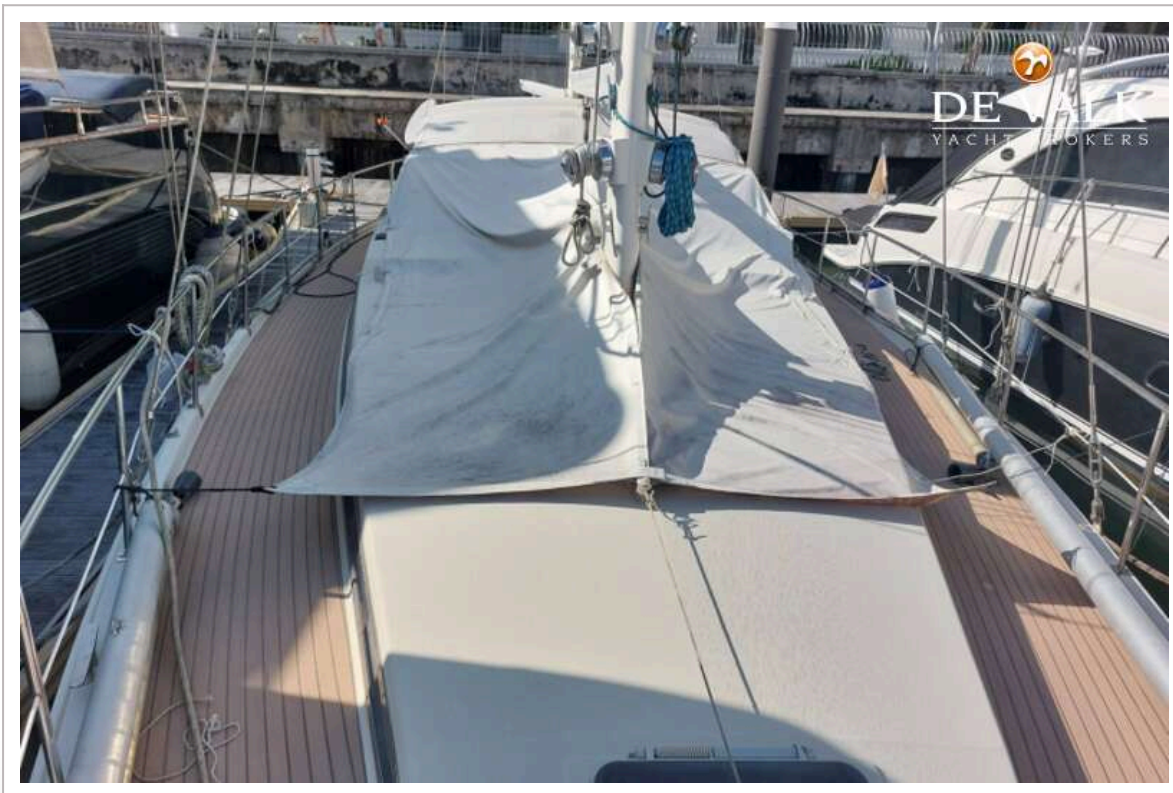
AMEL SUPER MARAMU 2000



AMEL SUPER MARAMU 2000



AMEL SUPER MARAMU 2000



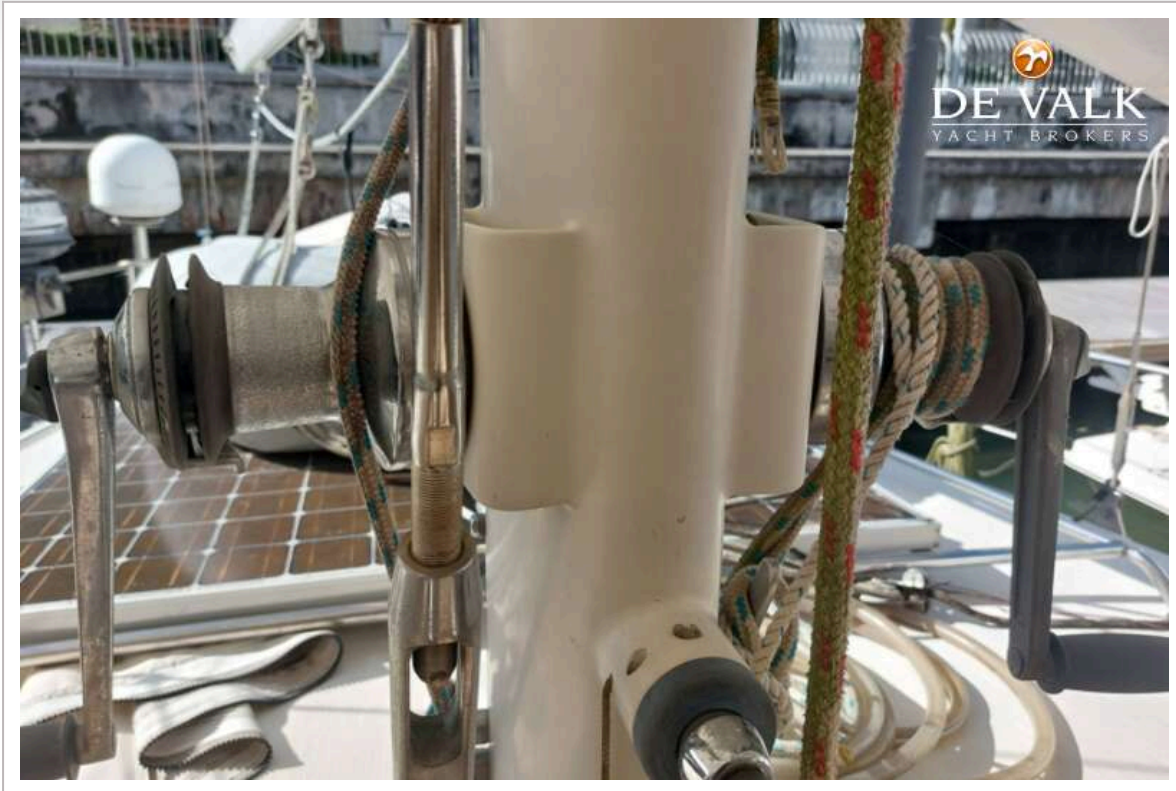
AMEL SUPER MARAMU 2000



AMEL SUPER MARAMU 2000



AMEL SUPER MARAMU 2000

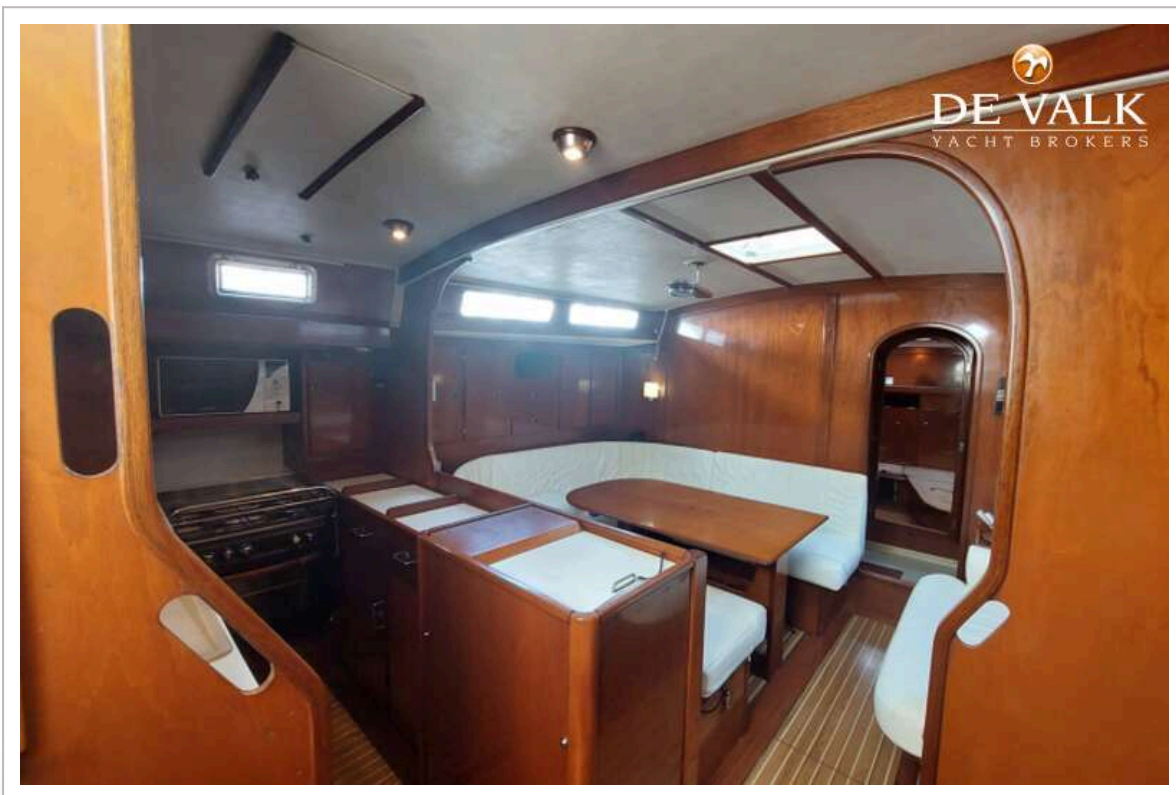


AMEL SUPER MARAMU 2000

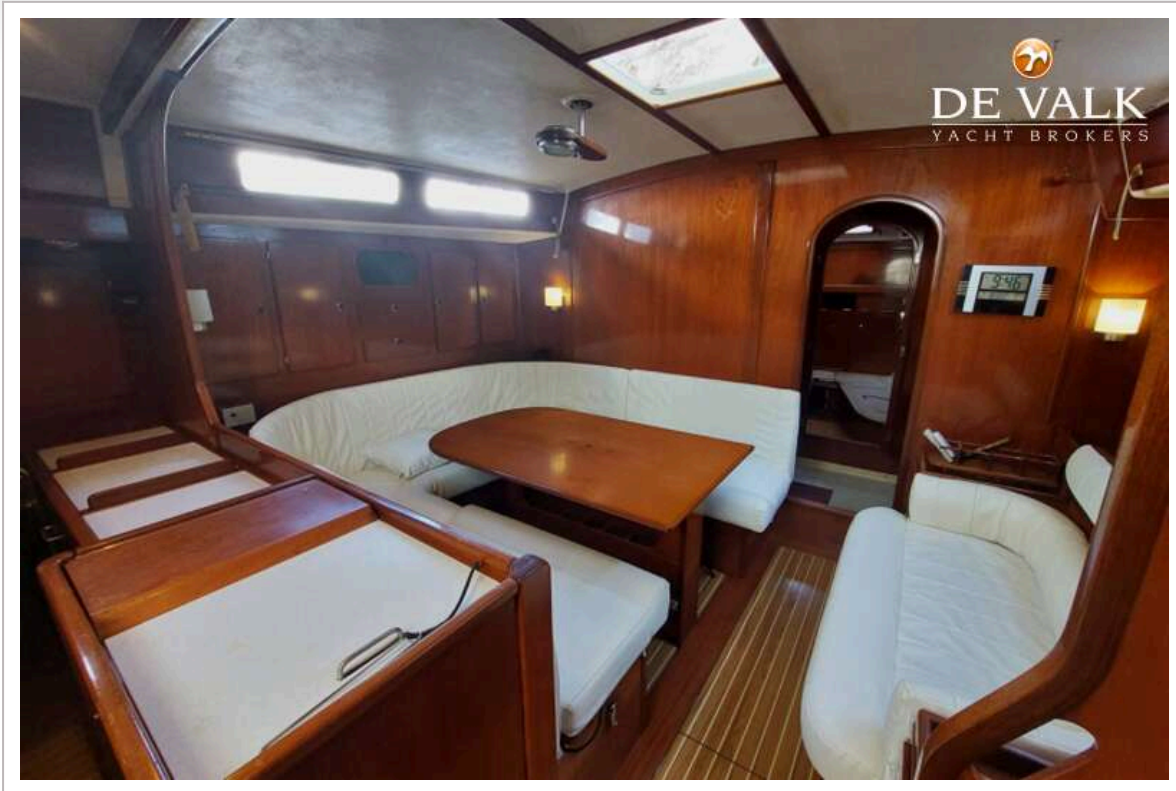




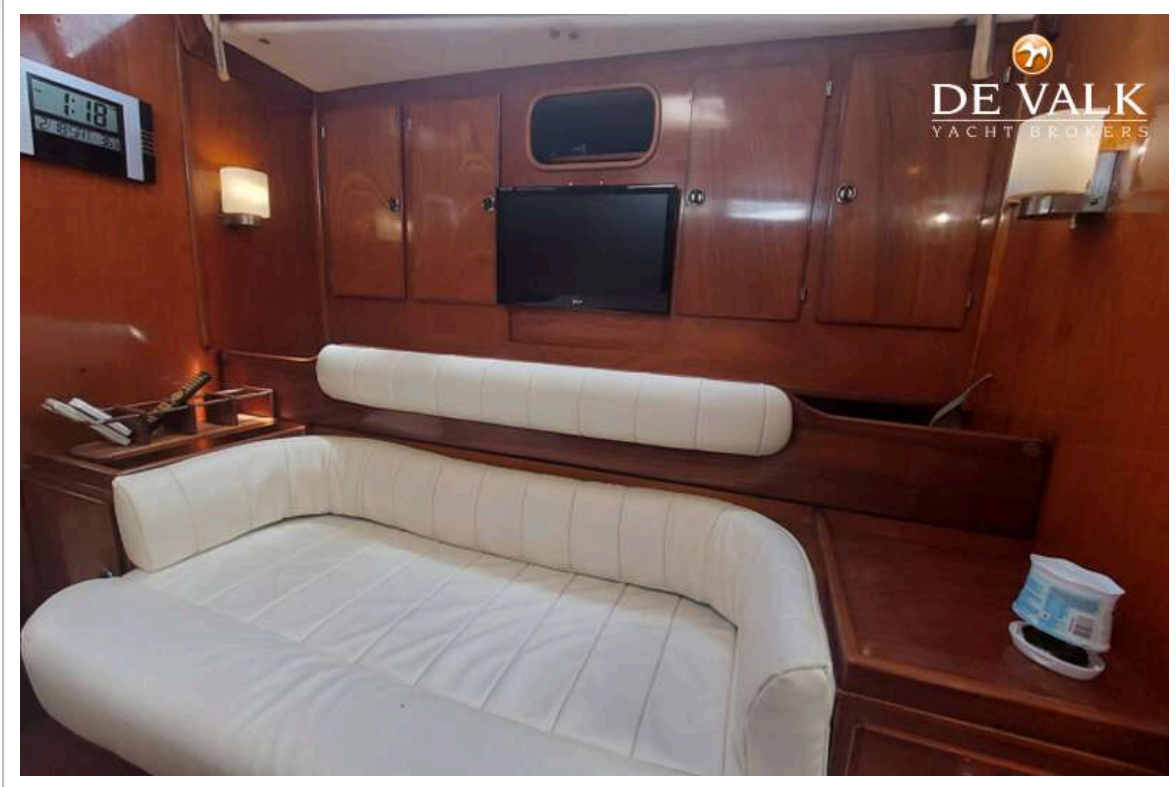
AMEL SUPER MARAMU 2000



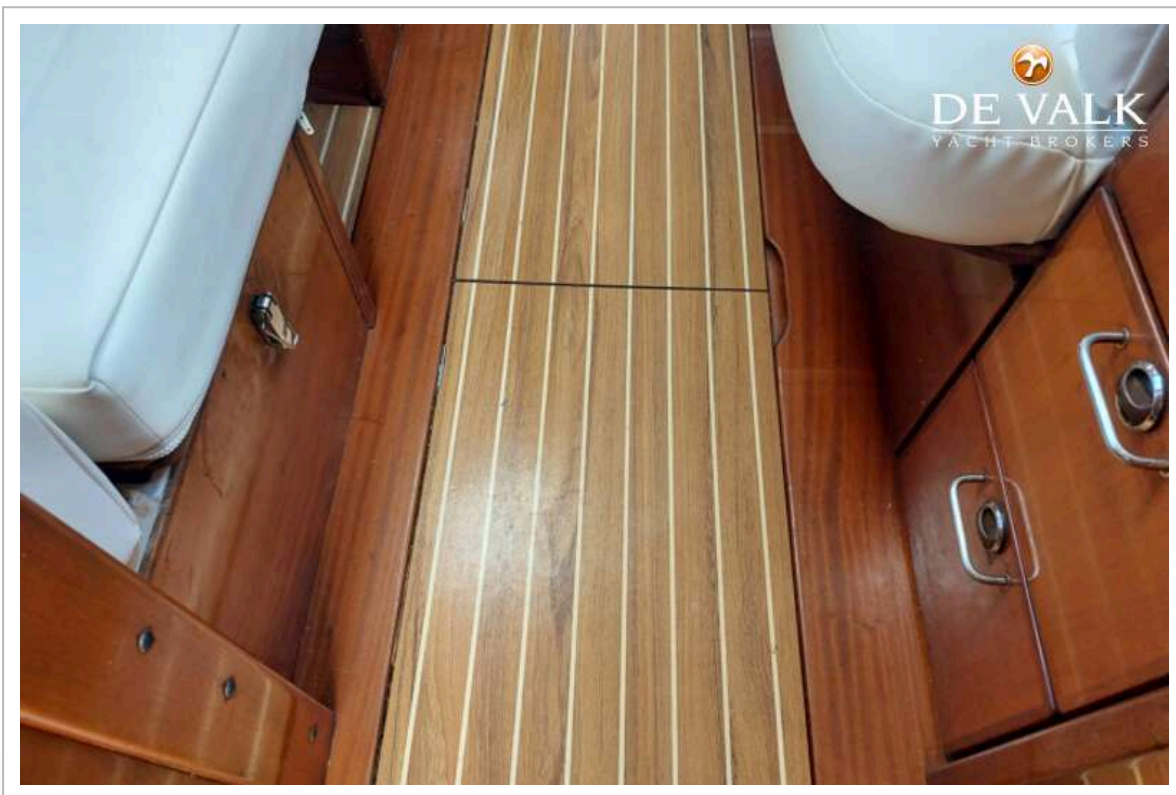
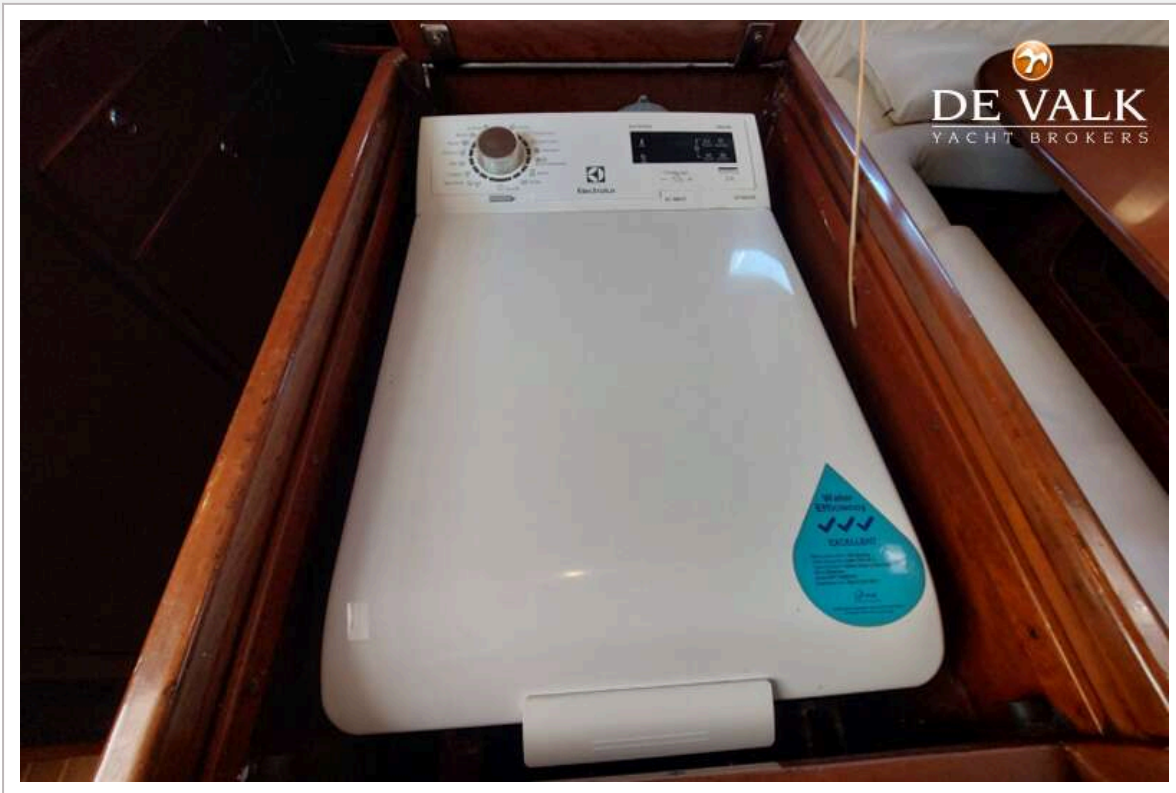
AMEL SUPER MARAMU 2000



AMEL SUPER MARAMU 2000



AMEL SUPER MARAMU 2000



AMEL SUPER MARAMU 2000



AMEL SUPER MARAMU 2000



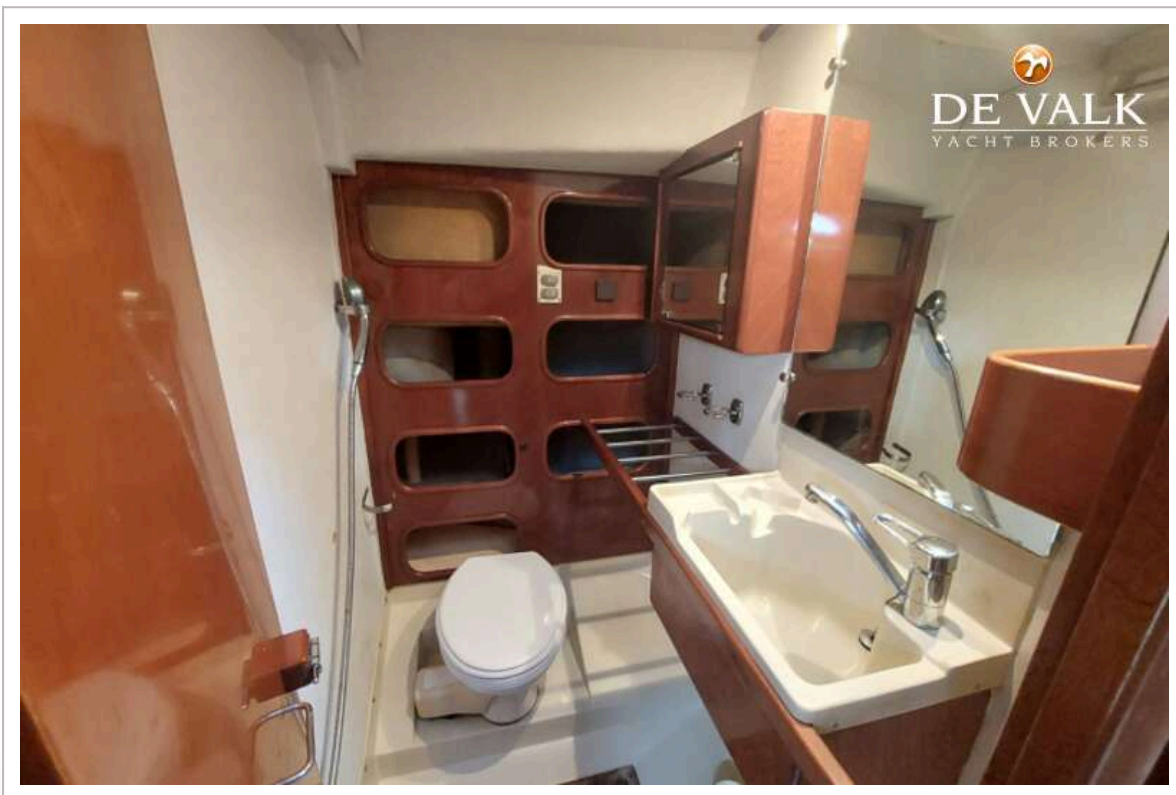
AMEL SUPER MARAMU 2000



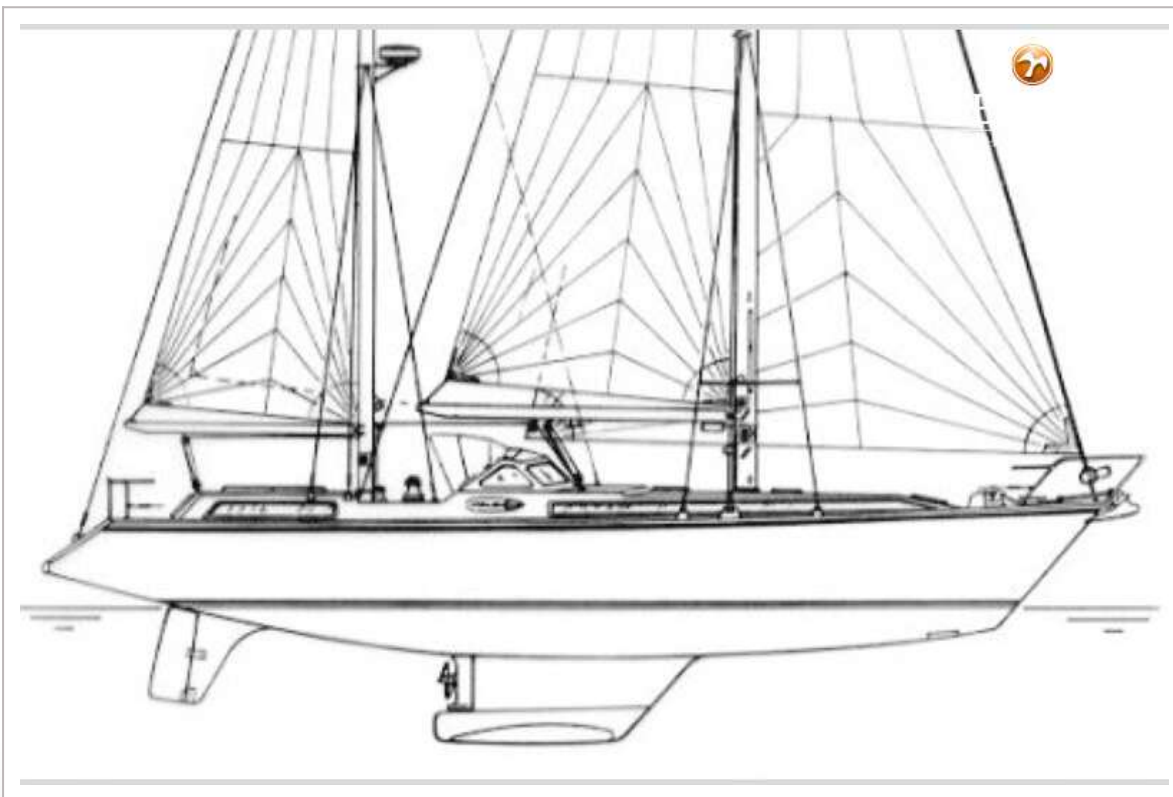
AMEL SUPER MARAMU 2000



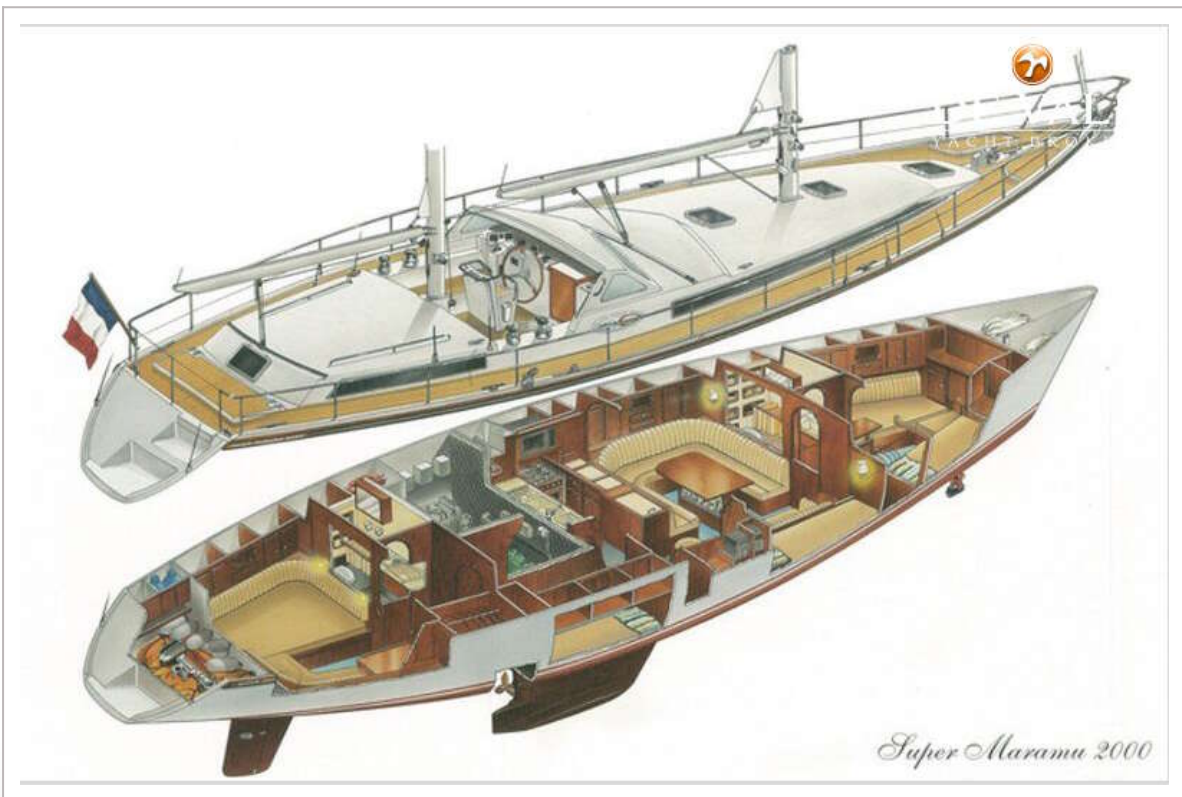
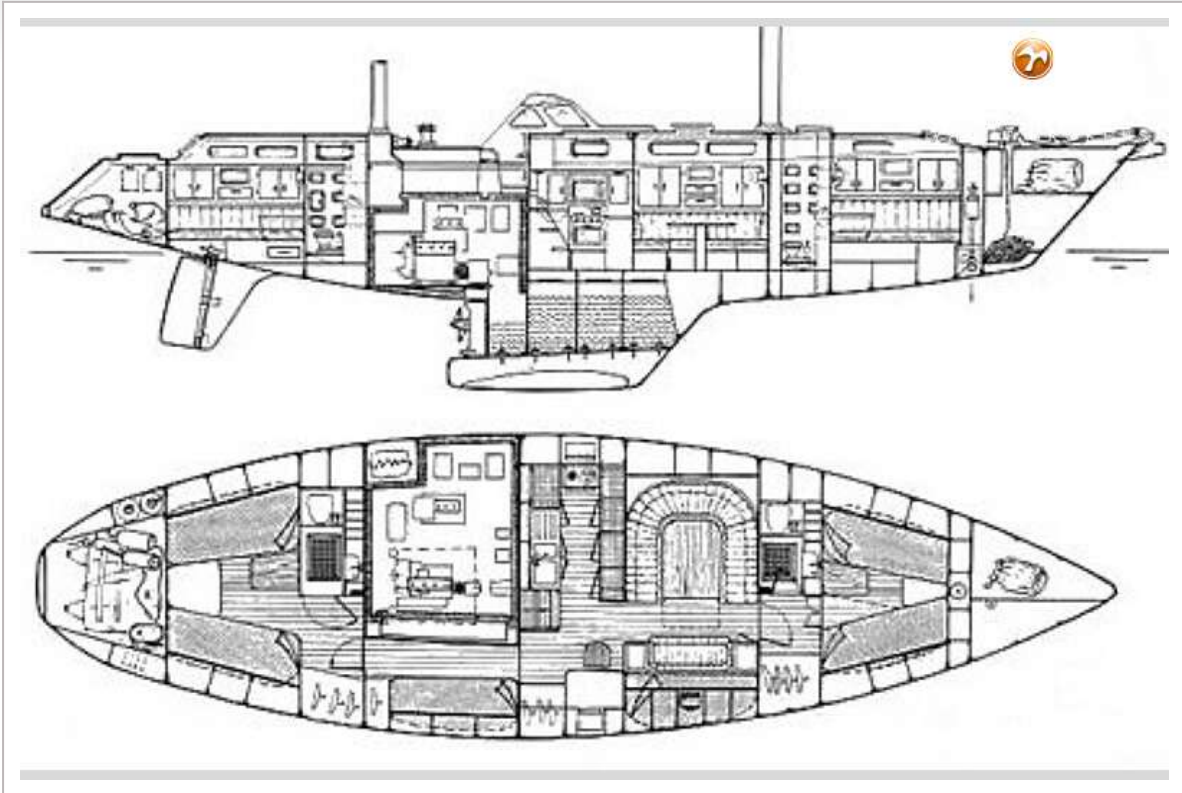
AMEL SUPER MARAMU 2000



AMEL SUPER MARAMU 2000



AMEL SUPER MARAMU 2000



AMEL SUPER MARAMU 2000

