



SEA RAY 370 SUNDANCER



DE VALK
YACHT BROKERS

SEA RAY 370 SUNDANCER

KOMMENTARE DES MAKLERS

This wonderful Sea Ray 370 Sundancer offers superb 1990s style and design that holds the test of time. Launched in the US in 1995, she is ideal for those looking for a combination of speed, adventure, comfort and reliability. With 2 double cabins and a convertible double dinette area, she accommodates 6 comfortably, and with her twin Mercruiser 8.1L engines cruising the Mediterranean with friends and family is an absolute joy. Well worth a visit!

Edward Bentley

TECHNISCHE DATEN

Maße	11.47 x 3.84 x 0.81 (m)	Werft	Sea Ray
Baujahr	1995	Kabinen	2
Material	GFK	Kojen	8
Motor(en)	2 x Mercruiser 8.1L HO petrol	PS/kW	2 x 425.00 (PS), 312.80 (kW)
Verkaufspreis	verkauft (MwSt.)	Liegeplatz	beim Verkaufsbüro

KONTAKT

Verkaufsbüro	De Valk Barcelona	Telefon	+34 932 202 825
Adresse	Barcelona region 08392 Barcelona ES	E-Mail	barcelona@devalk.nl

HAFTUNGSAUSSCHLUSS

Diese Angaben erfolgen nach bestem Wissen, können jedoch nicht garantiert werden.



SEA RAY 370 SUNDANCER

ALLGEMEIN

Modell	SEA RAY 370 SUNDANCER
Typ	Motoryacht
Rumpflänge (m)	11,47
Breite (m)	3,84
Tiefgang (m)	0,81
Stehhöhe (m)	2,00
Baujahr	1995
Lancierung	1995
Werft	Sea Ray
Land	Vereinigte Staaten
CE Norm	B
Rumpfmateral	GFK
Rumpffarbe	Weiß
Rumpfform	Deep-V
Material Aufbauten	GFK
Deckmaterial	GFK
Treibstofftank (Liter)	Edelstahl 1041
Trinkwassertank (Liter)	265
Füllstandsanzeige (Trinkwasser)	ja
Radsteuerung	ja

UNTERKUNFT

Kabinen	2
Kojen	8
Fussboden	Teppich
Klima Anlage	Klima mit Ruckzyklus
Dinette zum umbauen	Folding sofa
Schiebetür zum Cockpit	ja
Kombüse	ja
Arbeitsfläche	Kunststoff GRP



SEA RAY 370 SUNDANCER

Spülbecken	Corian
Herd	elektrisch 3 burner
Dunstabsaugung	ja
Mikrowelle	Microwave / cooker combi; Siemens 220v
Kühlschrank	2 (cockpit and galley)
Gefriertruhe	Vitrifrigo (2019 - in galley)
Warmwassersystem	220V + Motor
Eismaschine	Non electric ice box
Eignerkabine	Doppelbett
Länge Bett (m)	2.00 x 1.50
Kleiderschrank	hängend/Schublad/Regale
Badezimmer	gemeinsam
Toilet	gemeinsam
Toilette System	elektrisch Electric vacuum Vacuflush-Sealand
Handwaschbecken	im Badezimmer
Dusche	gemeinsam
Gästekabine 1	Doppelbett
Kleiderschrank	hängend und Schubladen

MASCHINEN

Motoranzahl	2
Marke	MerCruiser
Typ	8.1L HO
PS	425
kW	312.80
Kraftstoffart	Benzin
Installiert im Jahr	2012
Höchstgeschwindigkeit (Kn)	32/34
Marschgeschwindigkeit (Kn)	21-24
Motorstunden	390 & 401
Kühlungssystem Motor	indirekte Wärmetauscher



SEA RAY 370 SUNDANCER

Antrieb	Schraubenwelle
Saildrive Dichtung	Lasdrop 1-1/2" - 2-1/2" (2022)
Motor bedienung	mechanisch
Gewende getriebe	hydraulic ZF63-IV 2.00
Bugschraube	elektrisch JET HMP (2014)
Heckschraube	elektrisch Exturn-180 (2014)
Exhaust	wassergekühlt
Propeller Typ	fest
Propellerblätter	18x21 - 4 blade (2022)
Material Propellerwelle	Edelstahl
Propellerwelle schmierung	Wasser
Elektrische Bilgenpumpe	4
Bilge Alarm	ja
Elektrische Anlage	12V/220V
Generator	MASE 2.0Kw Diesel (separate fuel tank)
Starterbatterie	2x 170A (2019)
Versorgungsbatterie	1x 170A (2019)
Generatorbatterie	Victron PB 12V/800CCA/90Ah (2019)
Bugschraubebatterie	2xOPTIMA GEL 12V-75A YellowTop (2019)
Solar panele	4x 100w
Landstrom	mit Kabel
Trimklappen	ja

NAVIGATION

Kompass	Sea Ray original
Multi Control Display	Raymarine C97 Multifunction/Navionics
Tiefenanziege	Raymarine
UKW	ICOM fija (2018) + Sportnav SP-36M portátil
Autopilot	B&G Smart Pilot (w/compass+hidraulic pump)
Ruderwinkel Anzeige	Sea Ray original
Radar	Raymarine RD418HD 4kw 18HD Digital Radome



SEA RAY 370 SUNDANCER

GPS	Raymarine C3-9D-MFD/Chart Fish Combo
AIS Empfänger	Raymarine AIS350 Receiver
Epirb	ACR Globalfix V4 (automatic - 60 MN) (2018)
Kamera	Engine room
Suchscheinwerfer	Halogen

AUSRÜSTUNG

Feste Fenster	Yes (w/electric sliding window)
Bimini	ja
Cockpit Polster	ja
Cockpit Tisch	ja
Cockpit Sessel	ja
Heck-Tur	ja
Anker	Rope + danforth
Ankerwinde	elektrisch
Ausserborder Halterung	Removable from bathing platform
See Reling	Edelstahl
Zupackenschiene (aufbauten)	Edelstahl
Heckkorb	ja
Rettungsinsel	Plastimo 60MN
Rettungsinsel (Pers)	4
Scheibenwischer	ja
Horn	ja
Radar Reflektor	ja
Fenderkissen	ja
Festmacher	ja
TV	Sunstech 14" w/DWD (2013) & Hitachi 24" Smart TV 12v (2021)
TV-Empfänger	Glomex (2017)
Radio-CD Spieler	ja
DVD Spieler	Clarion
Lautsprecher im Pflicht	ja



SEA RAY 370 SUNDANCER

Lautsprecher im Salon	ja
Lautsprecher im Kabin	ja
Feuerlöscher	ja
Weitere Info	Inlet shore water



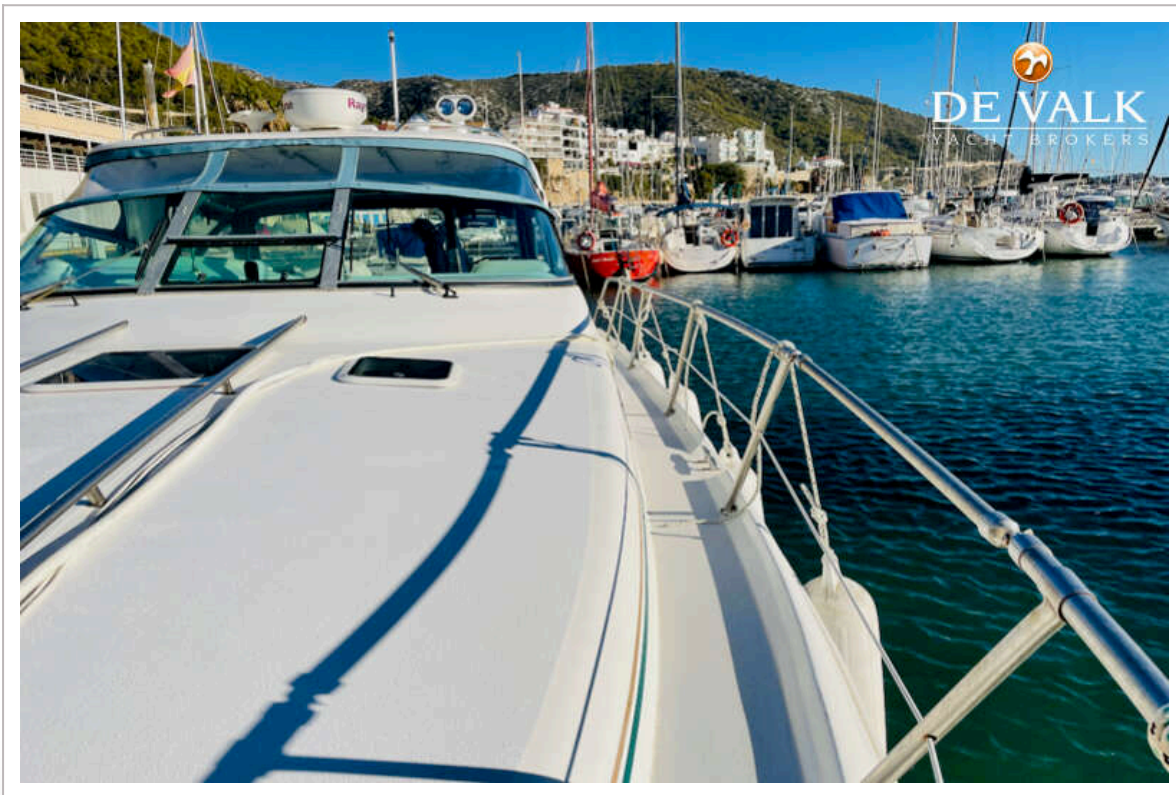
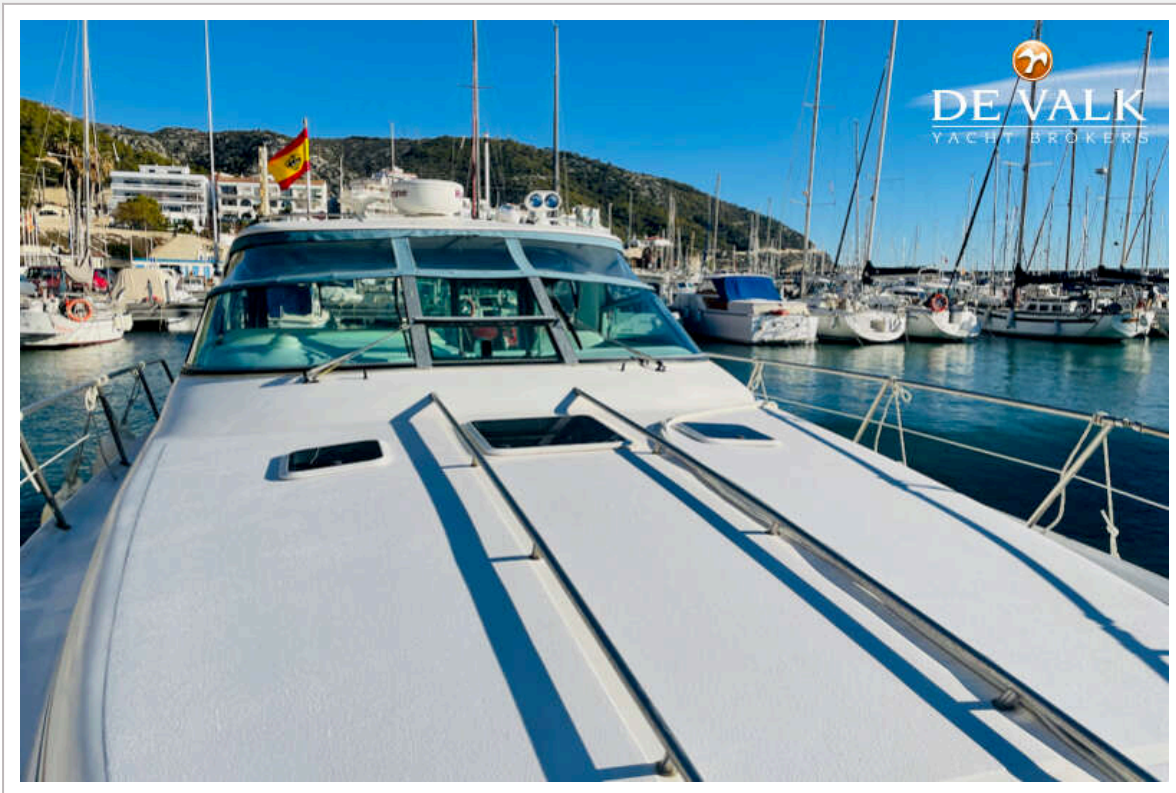
SEA RAY 370 SUNDANCER



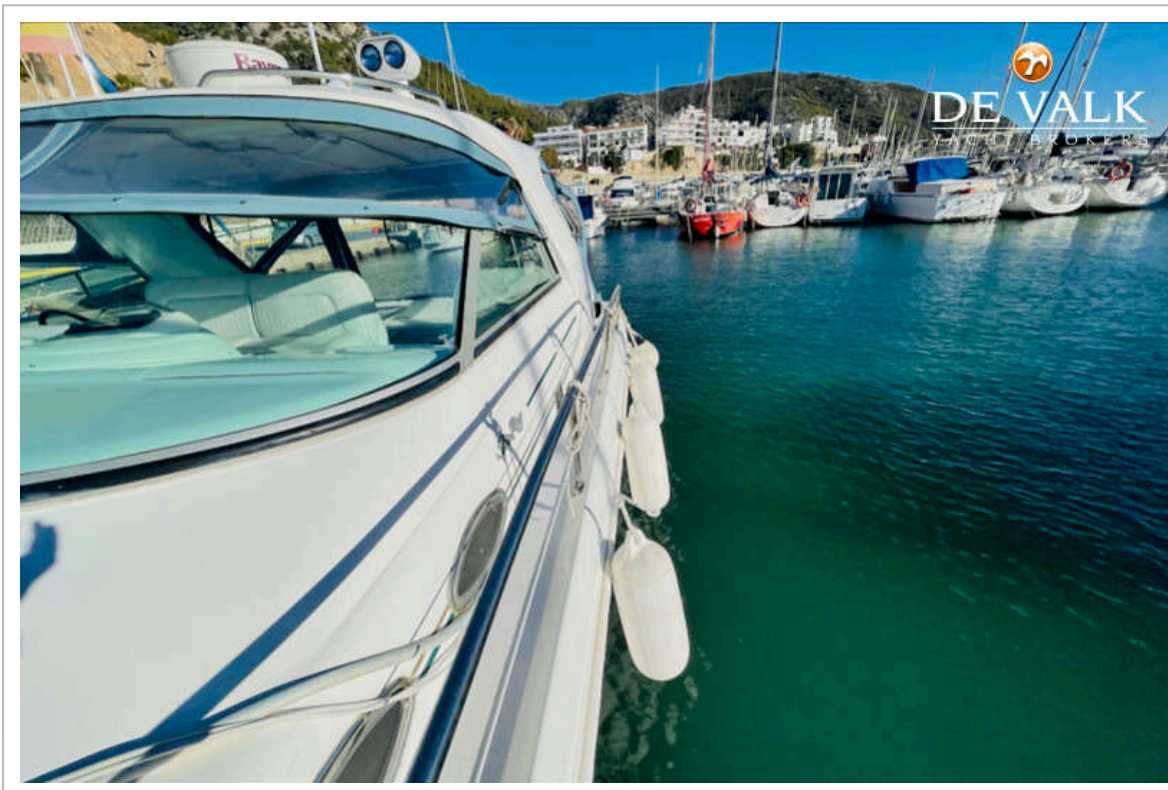
SEA RAY 370 SUNDANCER



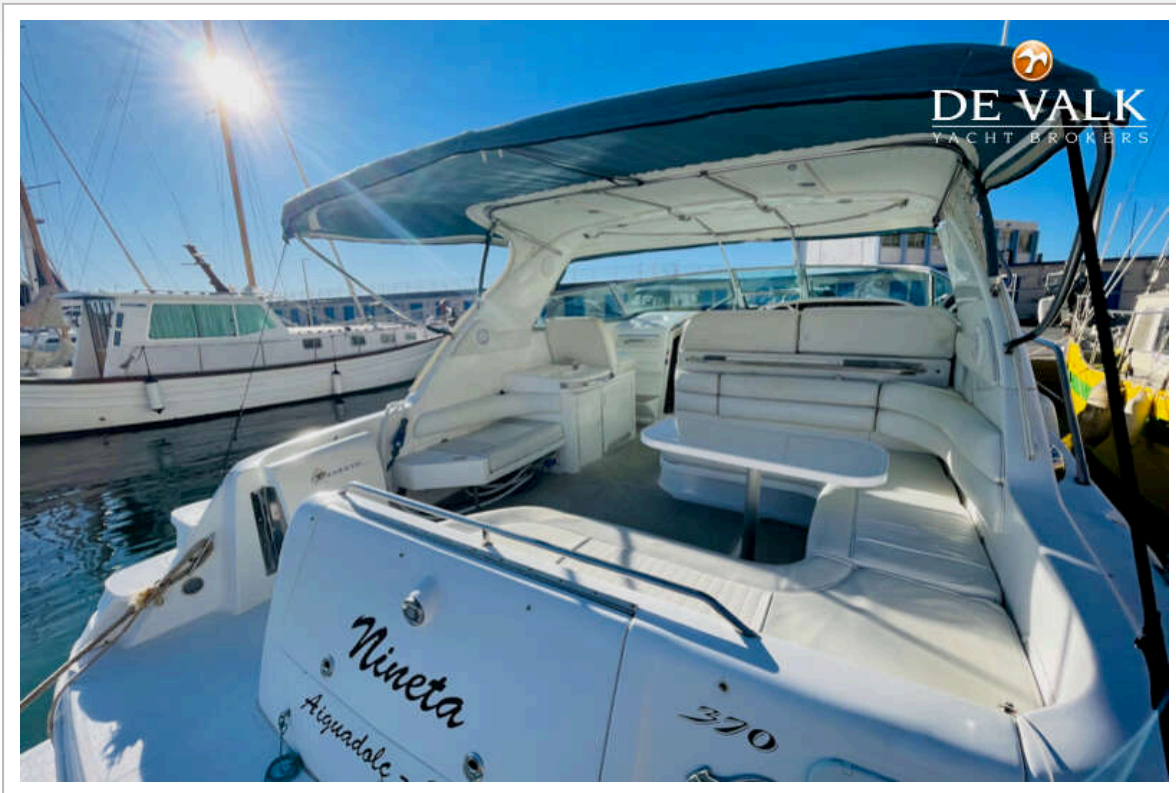
SEA RAY 370 SUNDANCER



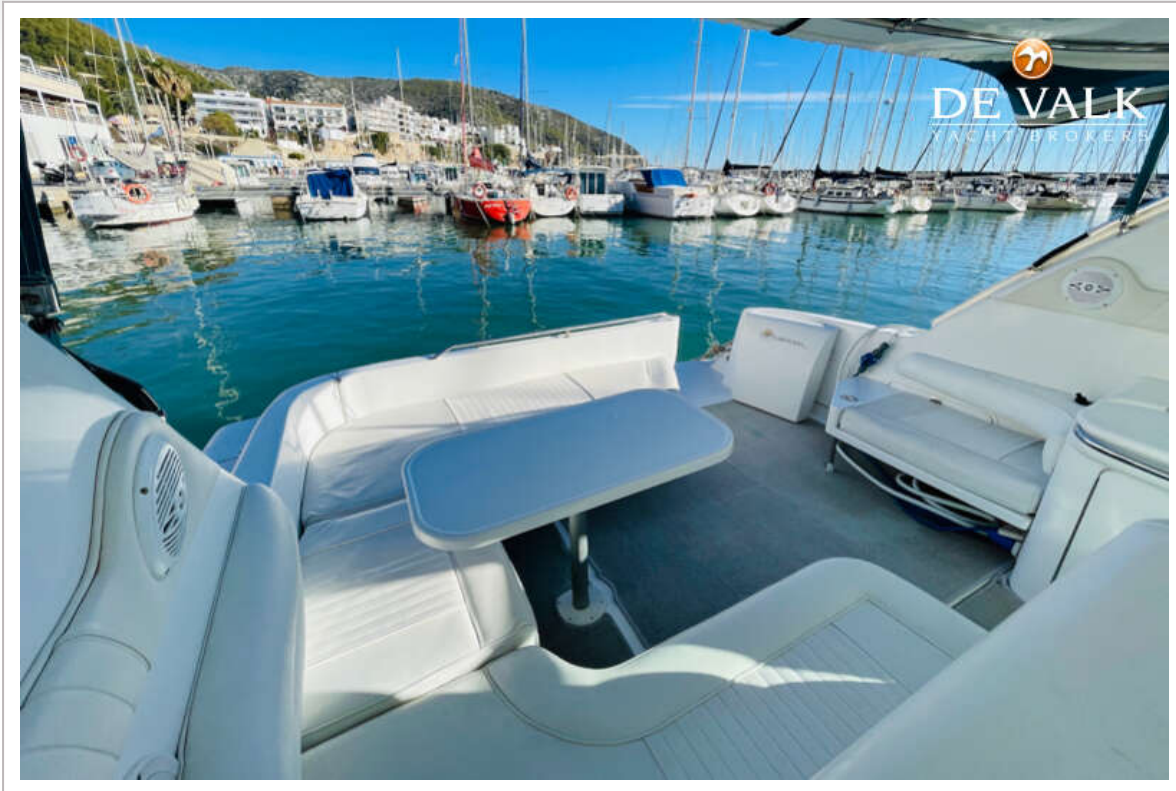
SEA RAY 370 SUNDANCER



SEA RAY 370 SUNDANCER



SEA RAY 370 SUNDANCER



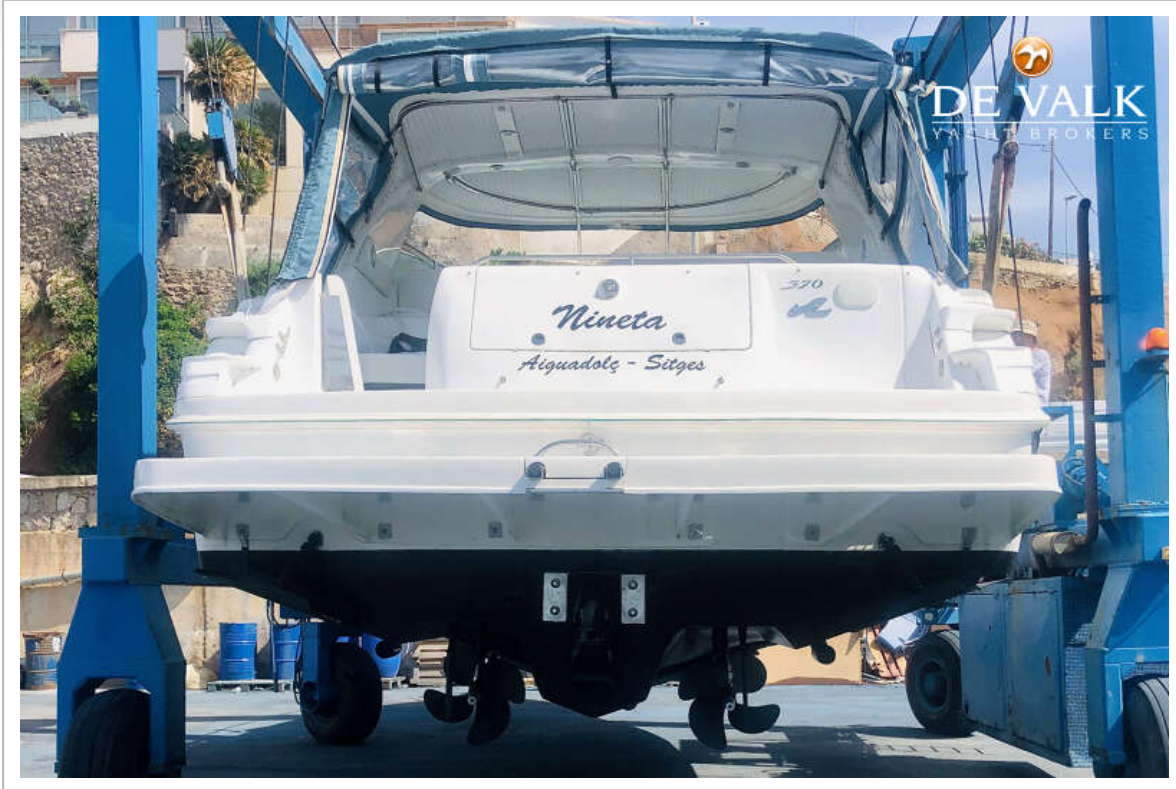
SEA RAY 370 SUNDANCER



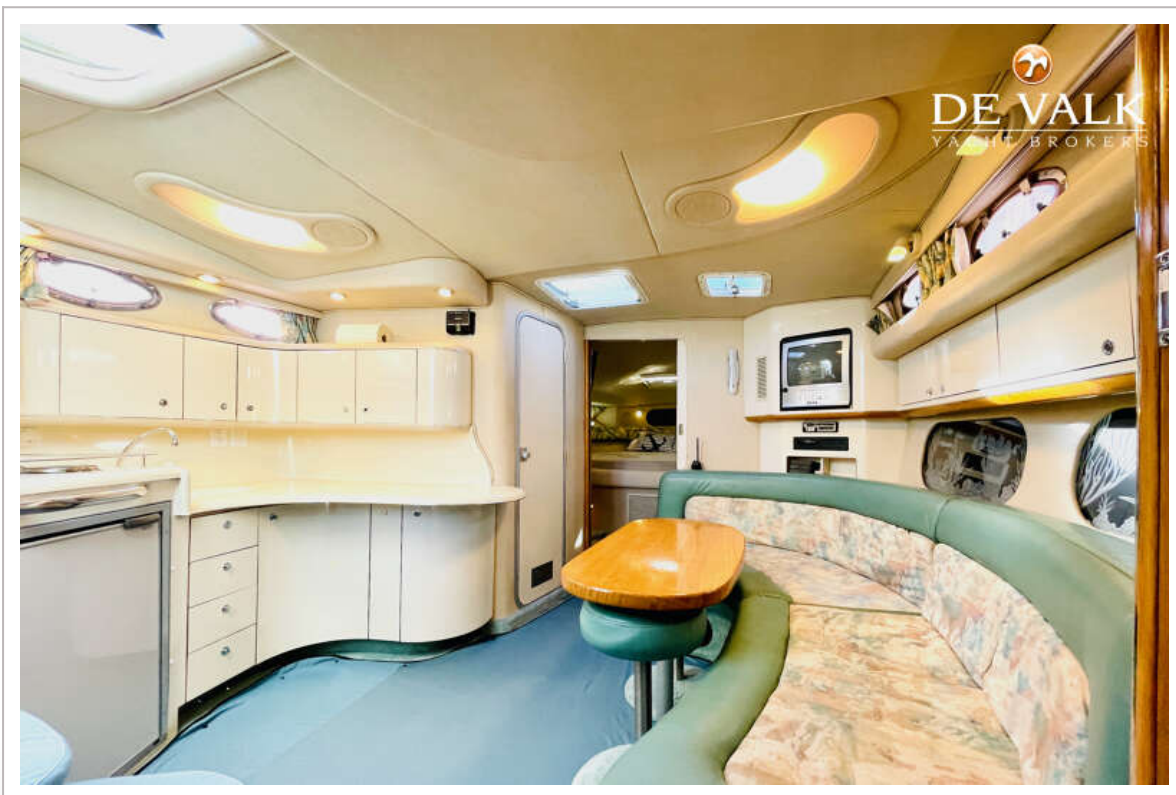
SEA RAY 370 SUNDANCER



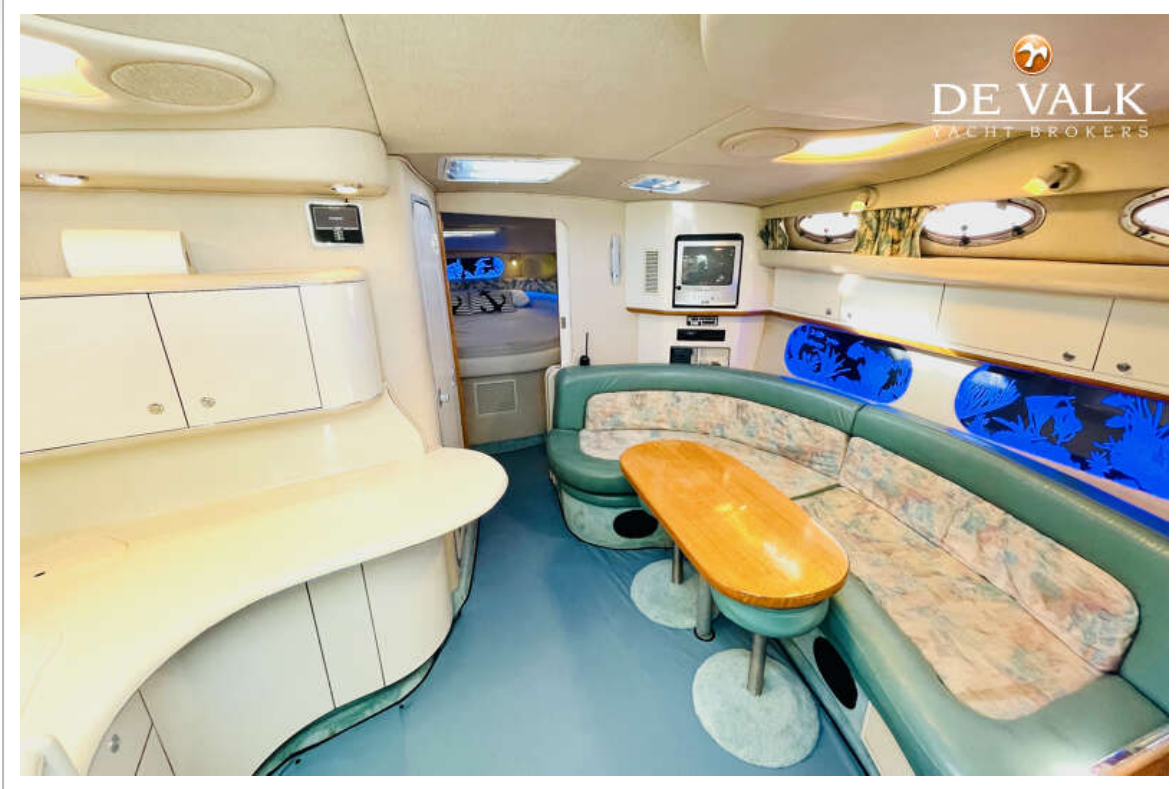
SEA RAY 370 SUNDANCER



SEA RAY 370 SUNDANCER



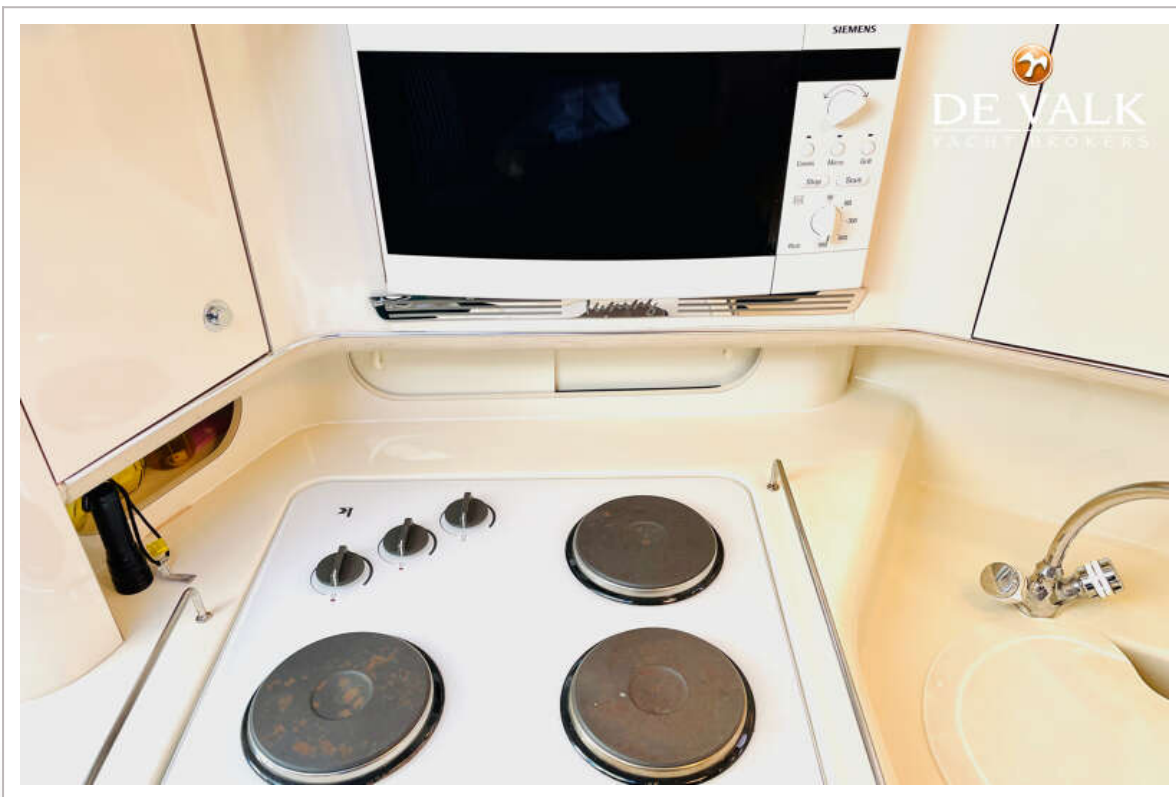
SEA RAY 370 SUNDANCER



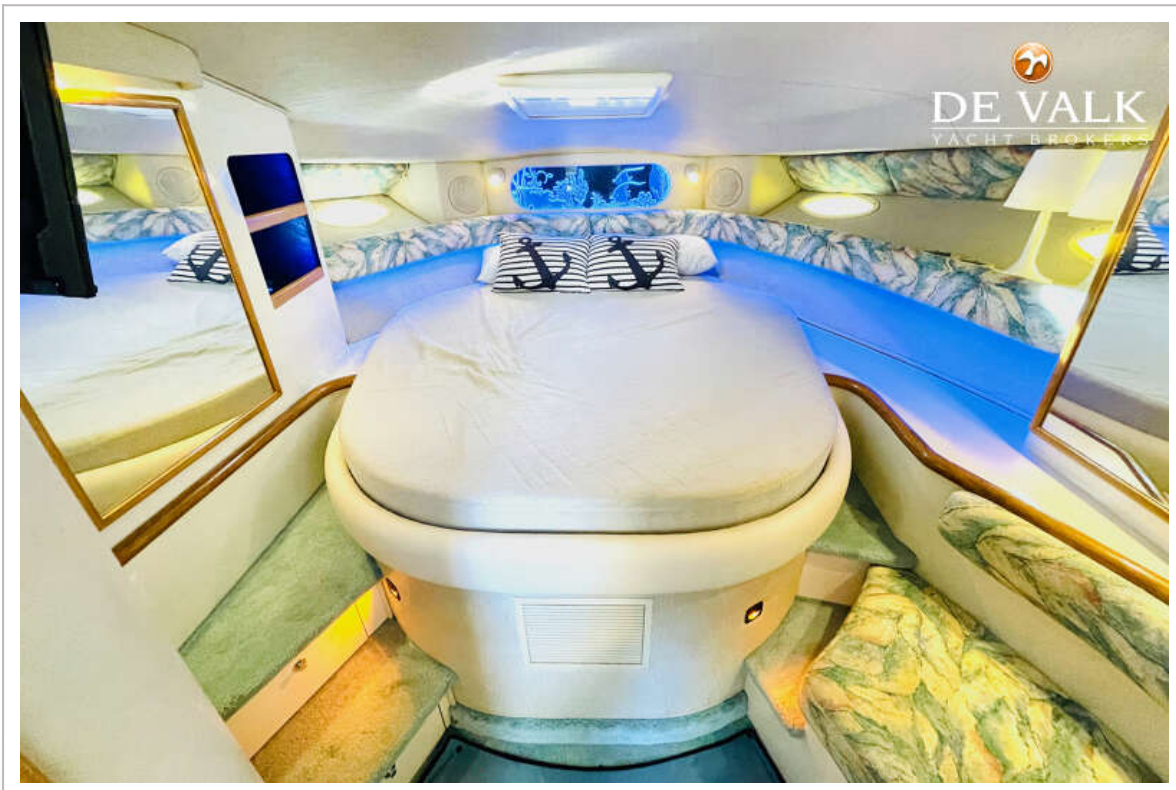
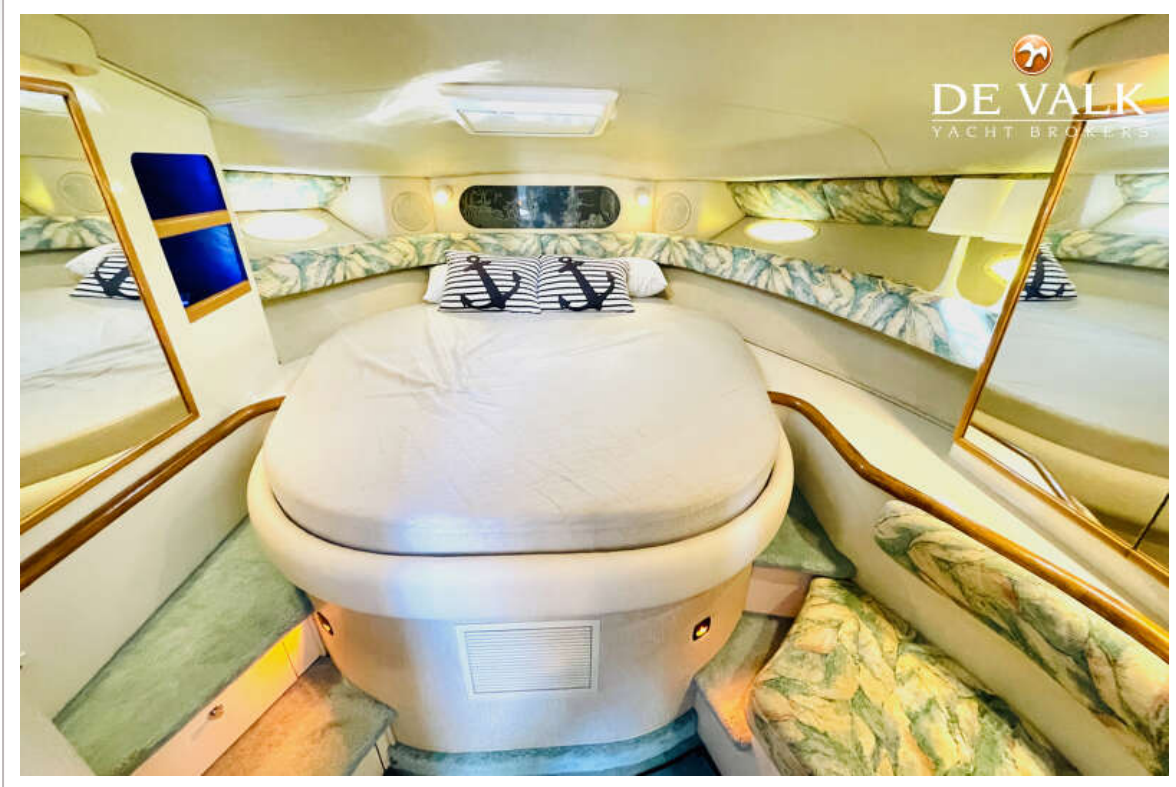
SEA RAY 370 SUNDANCER



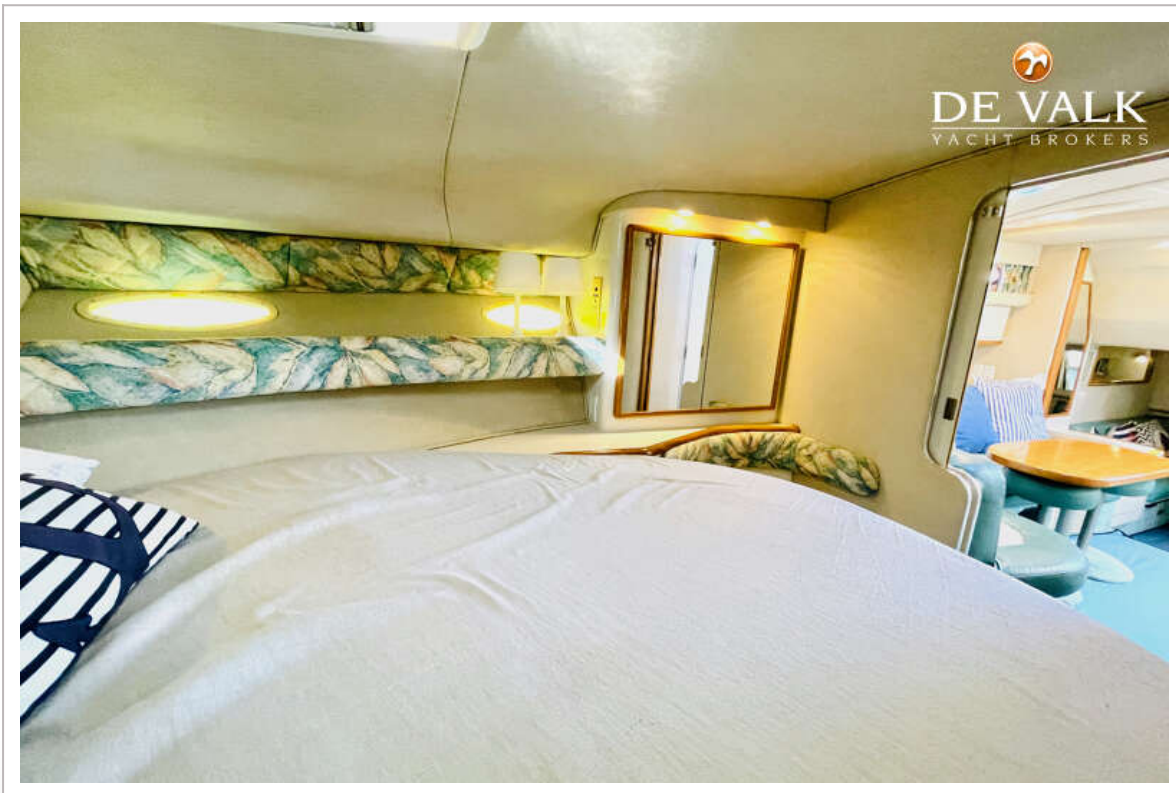
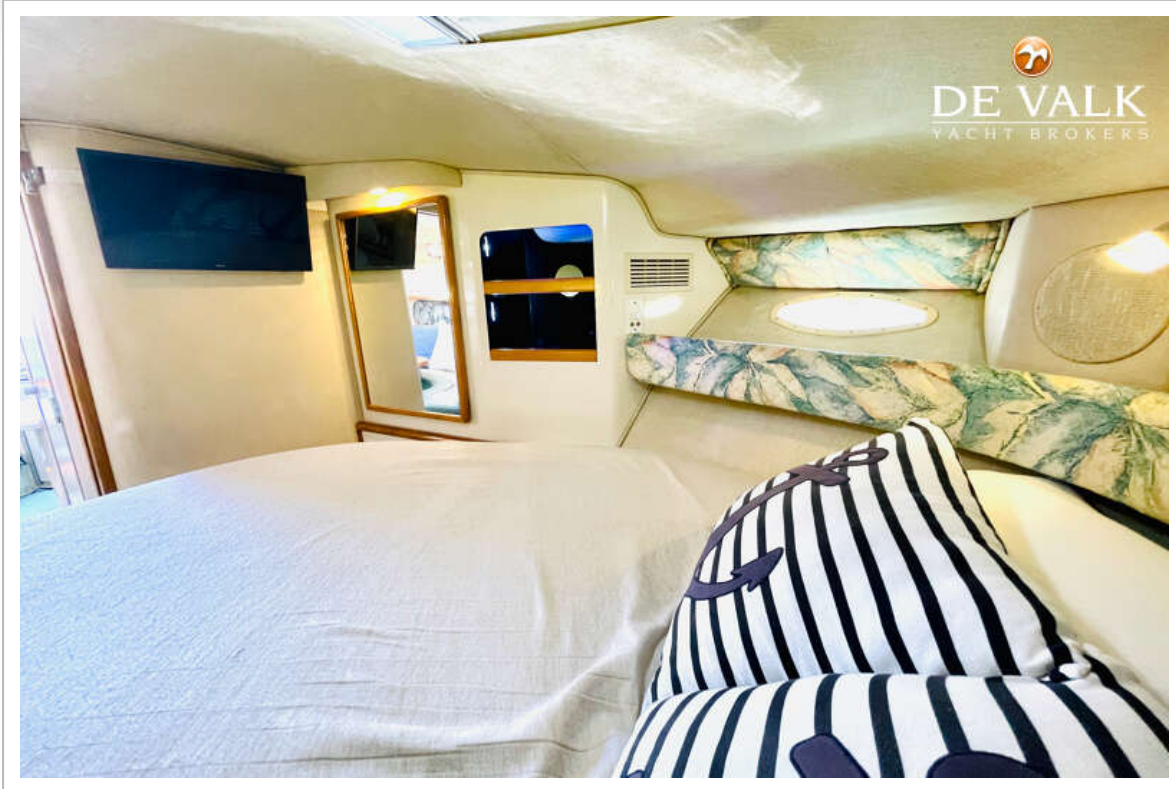
SEA RAY 370 SUNDANCER



SEA RAY 370 SUNDANCER



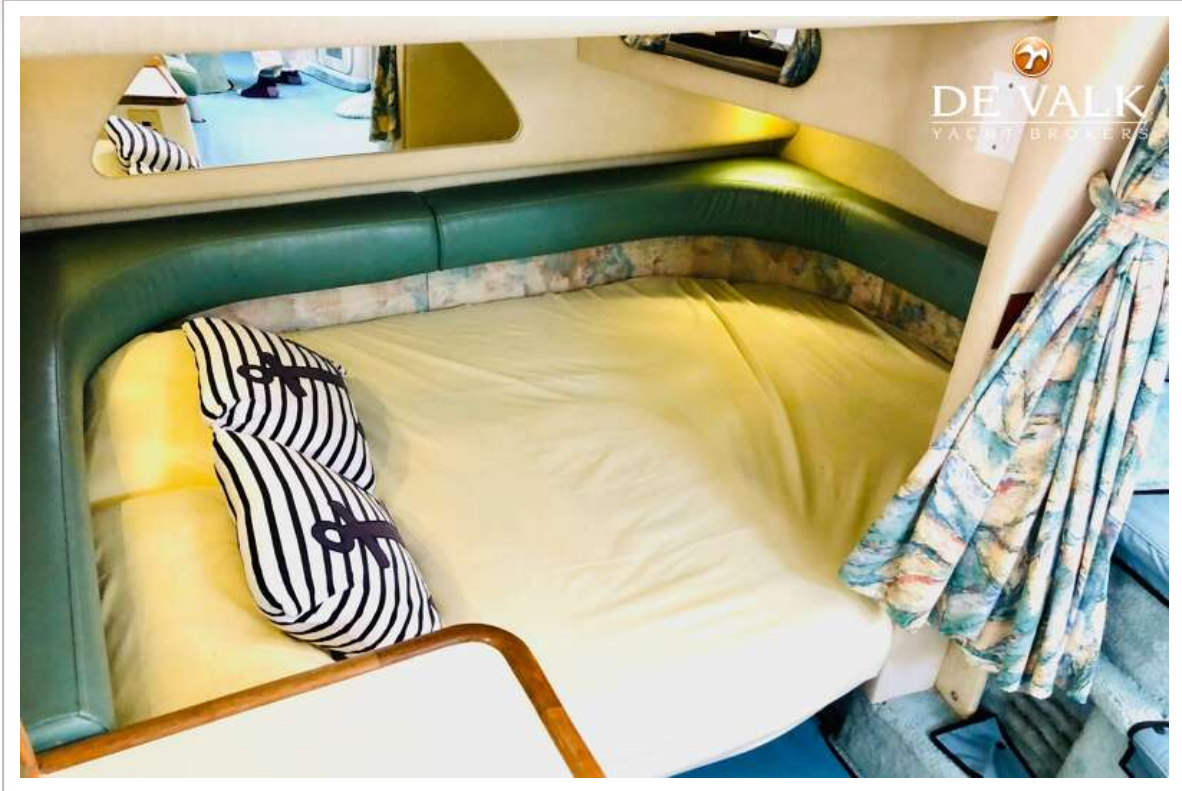
SEA RAY 370 SUNDANCER



SEA RAY 370 SUNDANCER



SEA RAY 370 SUNDANCER



SEA RAY 370 SUNDANCER



SEA RAY 370 SUNDANCER

