



DE VALK  
YACHT BROKERS



## HOUSEBOAT WATERLOFT LUXEMOTOR SPITZ 38M



DE VALK  
YACHT BROKERS

## KOMMENTARE DES MAKLERS

This Belgian Spits is the ideal houseboat on which to discover all of Europe. In the hold, the ship has 4 bedrooms, all with private bathrooms, a living room-kitchen with a height of more than 3.5 metres. And an independent studio in the stern, which is perfect for renting out via AirBnb. The ship could also be used as mini river cruise ship for small groups. The ship just has new CVO certification, the antifouling and hull have just been repainted. The entire hull is fitted with an epoxy system. You are invited to come and view the ship in our sales marina.

*Mark Hesselmans*

## TECHNISCHE DATEN

<b>Maße</b>	38.20 x 5.05 x 1.10 (m)	<b>Werft</b>	Merelbeke
<b>Baujahr</b>	1951	<b>Kabinen</b>	5
<b>Material</b>	Stahl	<b>Kojen</b>	10
<b>Motor(en)</b>	1 x Gardner 8LXB diesel	<b>PS/kW</b>	175.00 (PS), 128.80 (kW)
<b>Verkaufspreis</b>	€ 495.000 (MwSt. Bezahlt)	<b>Liegeplatz</b>	beim Verkaufsbüro

## KONTAKT

<b>Verkaufsbüro</b>	De Valk Loosdrecht	<b>Telefon</b>	+31 35 582 90 30
<b>Adresse</b>	't Breukeleveense Meentje 6 1231 LM Loosdrecht / Wijdmeren The Netherlands	<b>E-Mail</b>	loosdrecht@devalk.nl

## HAFTUNGSAUSSCHLUSS

Diese Angaben erfolgen nach bestem Wissen, können jedoch nicht garantiert werden.



# HOUSEBOAT WATERLOFT LUXEMOTOR SPITZ 38M

## ALLGEMEIN

<b>Modell</b>	HOUSEBOAT WATERLOFT LUXEMOTOR SPITZ 38M
<b>Typ</b>	Motoryacht
<b>Rumpflänge (m)</b>	38,20
<b>Breite (m)</b>	5,05
<b>Tiefgang (m)</b>	1,10
<b>Durchfahrtshöhe (m)</b>	4,02
<b>Durchfahrtshöhe min (m)</b>	3,30
<b>Baujahr</b>	1951
<b>Werft</b>	Merelbeke
<b>Land</b>	Belgien
<b>Gewicht (t)</b>	184
<b>Rumpfmateral</b>	Stahl
<b>Rumpffarbe</b>	Schwarz
<b>Haut-dicke Rumpf (mm)</b>	6
<b>Rumpfform</b>	Plattboden
<b>Material Aufbauten</b>	Stahl
<b>Haut-dicke Aufbauten (mm)</b>	6
<b>Haut-dicke Deck (mm)</b>	6
<b>Stossliste</b>	Stahl
<b>Deckmaterial</b>	Stahl
<b>Deck Finish</b>	Antirutsch Farbe
<b>Pflicht Bedeckung</b>	Teak
<b>Antifouling (Jahr)</b>	2023
<b>Fenster Einfassung</b>	Aluminium
<b>Fenster Material</b>	Doppelverglasung
<b>Decks Luke</b>	ja
<b>Bullauge</b>	Messing 12x Antique French Liner 38cm, with privacy covers
<b>Isolation</b>	Steinwolle
<b>Mast legbar</b>	handbetrieb
<b>Treibstofftank (Liter)</b>	Stahl 2000 ( cleaned in 2023, fuel polishers were installed)



# HOUSEBOAT WATERLOFT LUXEMOTOR SPITZ 38M

<b>Treibstofftank 2 (Liter)</b>	Stahl 2000 (Cleaned in 2023, fuel polishers were installed)
<b>Füllstandsanzeige (Treibstofftank)</b>	Sight glasses
<b>Trinkwassertank (Liter)</b>	Edelstahl 5500
<b>Füllstandsanzeige (Trinkwasser)</b>	Tank tender
<b>Fäkaelien Tank (Liter)</b>	Stahl 1200
<b>Füllstandsanzeige (Fakaelientank)</b>	Tank tender
<b>Fäkaelien Tankablauf</b>	Deck Verbindung + Pumpe
<b>Grauwassertank (Liter)</b>	800
<b>Füllstandsanzeige (Grauwasser)</b>	Tank tender
<b>Radsteuerung</b>	ja
<b>Innerhalb Steuerung</b>	ja
<b>Weitere Info Rumpf</b>	Hull thickness measured in summer 2023
<b>Weitere Info Farbe und Anstrich</b>	Hull and underwater body painted in summer 2023
<b>Weitere Info</b>	Hull and underwater body are coated with a 2 part epoxy
<b>Weitere Info</b>	Deck and superstructure are painted in 2 part epoxy system.
<b>Weitere Info</b>	The ship has had new CVO certification in summer 2023

## UNTERKUNFT

<b>Kabinen</b>	5
<b>Kojen</b>	10
<b>Innen</b>	Contemporary
<b>Fussboden</b>	Holz Oak floor in the kitchen + carpet in the living and cabins
<b>Ruderhaus</b>	Pilot house renewed in 2018 together with double glazing
<b>Ruderhaus/Decksalon</b>	Kitchen + diner area
<b>Standhöhe Salon (m)</b>	3.2 m + 2.5 m in the kitchen
<b>Heizung</b>	wasserheizung Kabola 50KB diesel
<b>Achterkabine</b>	Studio with a separate entrance via the pilot house
<b>Speisezimmer</b>	In the kitchen area
<b>Kombüse</b>	ja
<b>Arbeitsfläche</b>	Granit
<b>Spülbecken</b>	Corian



<b>Herd</b>	Induktion
<b>Ofen</b>	2x electric hot air Bosch & Neff
<b>Dunstabsaug</b>	Bosch
<b>Mikrowelle</b>	Bosch oven + microwave combined
<b>Kuhlschrank</b>	2x Bosch
<b>Gefrier Truhe</b>	Bosch
<b>Weinkühler</b>	Logik
<b>Warmwasser System</b>	220V 200 L also working on the inverter
<b>Wasserdruck System</b>	elektrisch
<b>Geschirrspulmaschine</b>	Siemens
<b>Eignerkabine</b>	Französisch Bett
<b>Kleiderschrank</b>	Wandschrank
<b>Badezimmer</b>	en suite
<b>Toilet</b>	en suite
<b>Toilette System</b>	elektrisch
<b>Handwaschbecken</b>	im Badezimmer
<b>Dusche</b>	en suite
<b>Badewanne</b>	en suite
<b>Gästekabine 1</b>	Französisch Bett
<b>Kleiderschrank</b>	Wandschrank
<b>Badezimmer</b>	en suite
<b>Toilette</b>	en suite
<b>Toilette System</b>	elektrisch
<b>Handwaschbecken</b>	im Badezimmer
<b>Dusche</b>	en suite
<b>Gästekabine 2</b>	Französisch Bett
<b>Kleiderschrank</b>	Wandschrank
<b>Badezimmer</b>	en suite
<b>Toilette</b>	en suite
<b>Toilette System</b>	elektrisch
<b>Handwaschbecken</b>	im Badezimmer
<b>Dusche</b>	en suite



<b>Gästekabine 3</b>	Stockbett Own separate entrance from forward deck
<b>Kleiderschrank</b>	hängend/Schublad/Regale
<b>Badezimmer</b>	ja
<b>Toilette</b>	getrennt
<b>Toilette System</b>	elektrisch
<b>Handwaschbecken</b>	im Badezimmer
<b>Dusche</b>	en suite
<b>Gästekabine 4</b>	Französisch Bett Complete studio including kitchen and own entrance
<b>Kleiderschrank</b>	hängend/Schublad/Regale
<b>Badezimmer</b>	ja
<b>Toilette</b>	en suite
<b>Toilette System</b>	elektrisch
<b>Handwaschbecken</b>	im Badezimmer
<b>Dusche</b>	en suite
<b>Weitere Info</b>	Studio interior is the original interior
<b>Waschmaschine</b>	AEG 8kg
<b>Trockner</b>	AEG
<b>Bügelzubehör</b>	Storage facilities for iron board and cupboard for airing

## MASCHINEN

<b>Motoranzahl</b>	1
<b>Marke</b>	Gardner
<b>Typ</b>	8LXB
<b>PS</b>	175
<b>kW</b>	128.80
<b>Kraftstoffart</b>	Diesel
<b>Installiert im Jahr</b>	2011
<b>Überholung im Jahr</b>	2011
<b>Höchstgeschwindigkeit (Kn)</b>	9
<b>Marschgeschwindigkeit (Kn)</b>	7,5



# HOUSEBOAT WATERLOFT LUXEMOTOR SPITZ 38M

<b>Verbrauch (l/h)</b>	19
<b>Reichweite (nm)</b>	1500
<b>Motorstunden</b>	598
<b>Kühlungssystem Motor</b>	indirekte Wärmetauscher
<b>Antrieb</b>	Schraubenwelle
<b>Welle Dichtung</b>	ja
<b>Motor bedienung</b>	Seilzug Kabel
<b>Gewende getriebe</b>	hydraulic Twin disc Installed in 2007
<b>Bugschraube</b>	elektrisch Side power Sp285 TCI Brushless Motor 285Kgf 48V + remote control
<b>Exhaust</b>	wassergekühlt
<b>Propeller Typ</b>	fest Bronze year 2018
<b>Propellerblätter</b>	4
<b>Material Propellerwelle</b>	Edelstahl
<b>Propellerwelle schmierung</b>	Fett
<b>Hand Bilgenpumpe</b>	1x
<b>Elektrische Bilgenpumpe</b>	3x
<b>Bilge Alarm</b>	Engine room + main hold
<b>Elektrische Anlage</b>	230 V + 24 V
<b>Generator</b>	leise Separator Beta Marine 20 - 11,2KVa
<b>Betriebsstunden Generator</b>	1000
<b>Batterien</b>	ja
<b>Starterbatterie</b>	2x 180 Ah 12V combined to 24V (installed in 2023)
<b>Versorgungsbatterie</b>	6x 6V Rolls deep cycle
<b>Generatorbatterie</b>	1x 12V + charger Victron 7A
<b>Bugschraubebatterie</b>	2x 12V 180Ah + battery charger Victron 100A
<b>Batterie Monitor</b>	Victron Cerbo GX, 2023, connected to WiFi, remote access
<b>Batterie Ladegerät</b>	Victron Quattro 24V 120A (service) Victron 24V 50A (start)
<b>Umwandler</b>	Victron Quattro 24V 5000watt installed 2023
<b>Landstrom</b>	mit Kabel

## NAVIGATION



# HOUSEBOAT WATERLOFT LUXEMOTOR SPITZ 38M

Kompass	NASA Magnetic
Elektrisches Kompass	Autopilot Sigma 650
Tiefenanzeige	Garmin
Logge	Garmin
Fish finder	Garmin
UKW	Sailor RT144 + ICOM ICM411
Portabel UKW	ICOM
Autopilot	Sigma 650
Ruderwinkel Anzeige	ja
Radar	Garmin
Plotter/GPS	Garmin
AIS Transceiver	Garmin
Navigation Beleuchtung	ja
Suchscheinwerfer	Hand held
Sprech-vorrichtung	Vingtor Intercom system through whole ship

## AUSRÜSTUNG

Cockpit Polster	ja
Cockpit Tisch	Teak
Cockpit Sessel	Teak 8x + 3 sun beds
Badeleiter	Edelstahl
Gangway	2x
Heckdusche	On forward deck
Anker	Danforth 2x on the bow + 1x at the stern
Ankerkette	ja
Ankerwinde	hydraulik At the bow
Heck Ankerwinde	handbetrieben
Deckwasche	ja
Deck Kran	elektrisch 750kg
Zupackenschiene (aufbauten)	Stahl
Rettungsboje	3x





<b>Horn</b>	Luftdruck
<b>Fenderkissen</b>	ja
<b>Festmacher</b>	ja
<b>Reserve Teilen</b>	ja
<b>Werkzeug</b>	ja
<b>TV</b>	ja
<b>TracVision ball</b>	ja
<b>Feuerloscher</b>	Troughout the whole ship
<b>Letzte Wartung Feuerloscher</b>	2023
<b>Automatische Löschesystem</b>	In engine room



# HOUSEBOAT WATERLOFT LUXEMOTOR SPITZ 38M



# HOUSEBOAT WATERLOFT LUXEMOTOR SPITZ 38M



# HOUSEBOAT WATERLOFT LUXEMOTOR SPITZ 38M



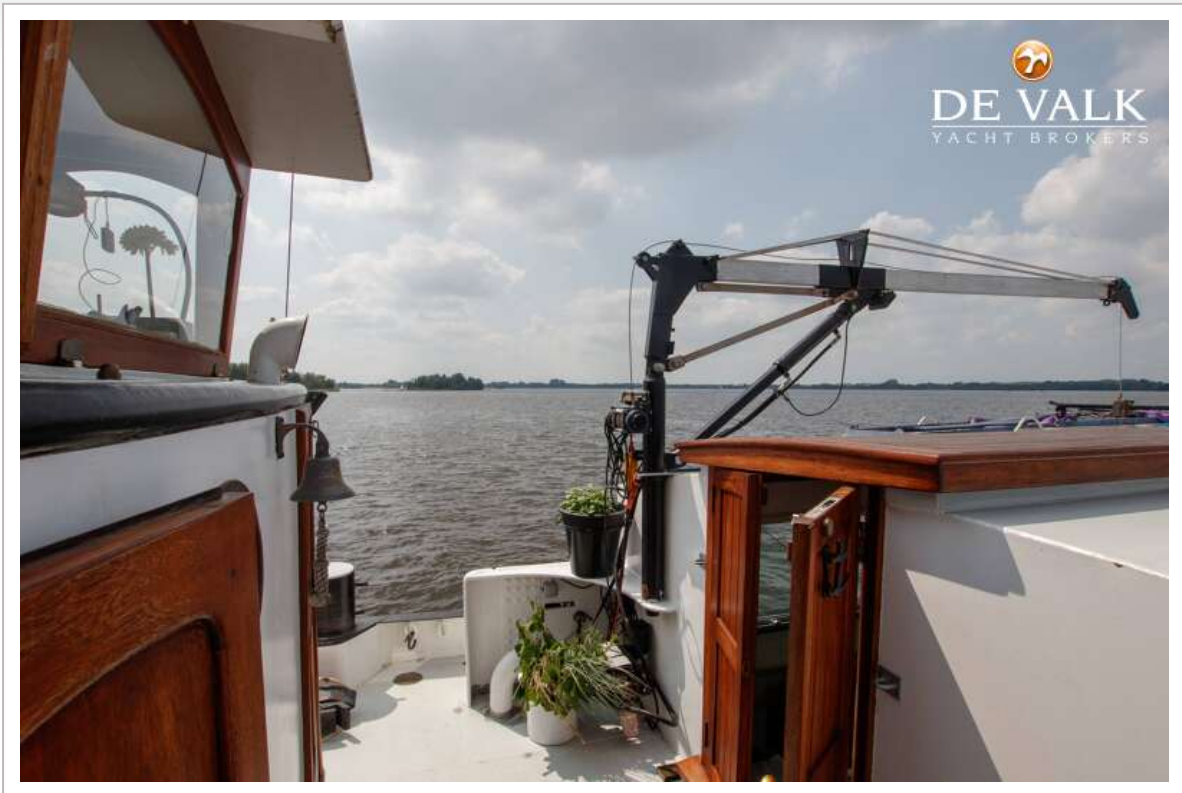
# HOUSEBOAT WATERLOFT LUXEMOTOR SPITZ 38M



# HOUSEBOAT WATERLOFT LUXEMOTOR SPITZ 38M



# HOUSEBOAT WATERLOFT LUXEMOTOR SPITZ 38M

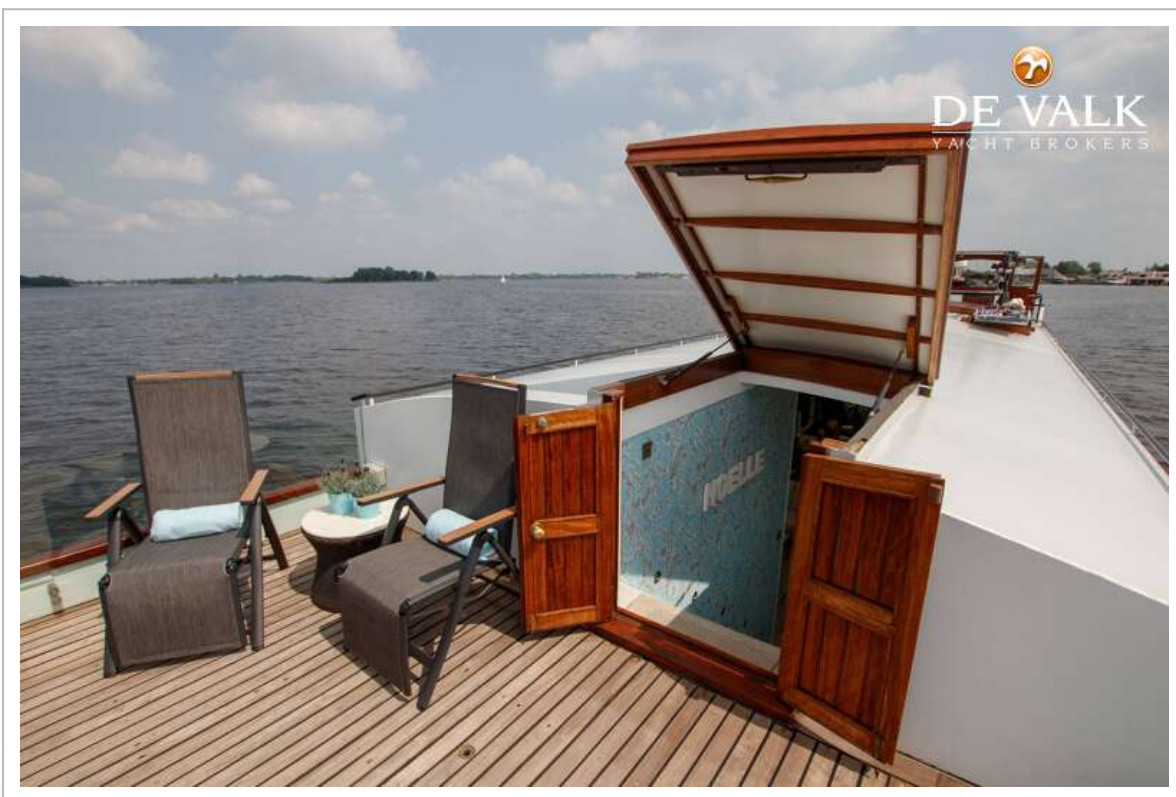


# HOUSEBOAT WATERLOFT LUXEMOTOR SPITZ 38M

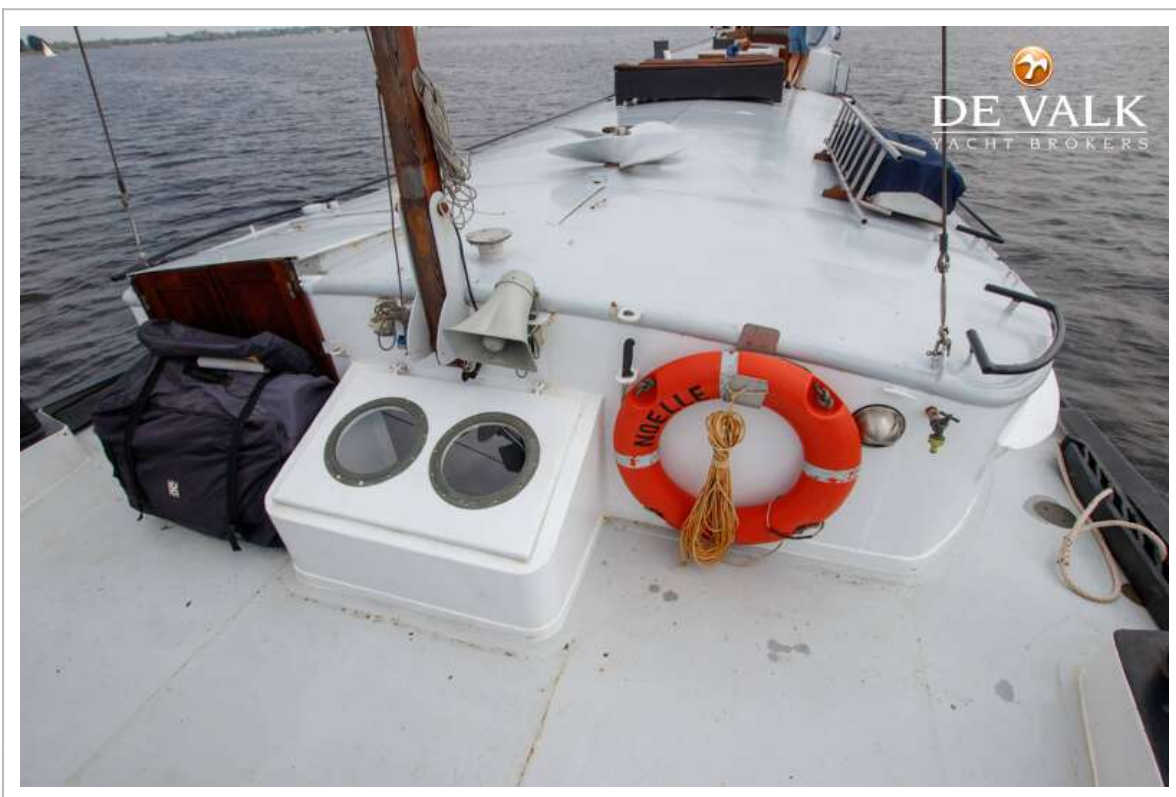
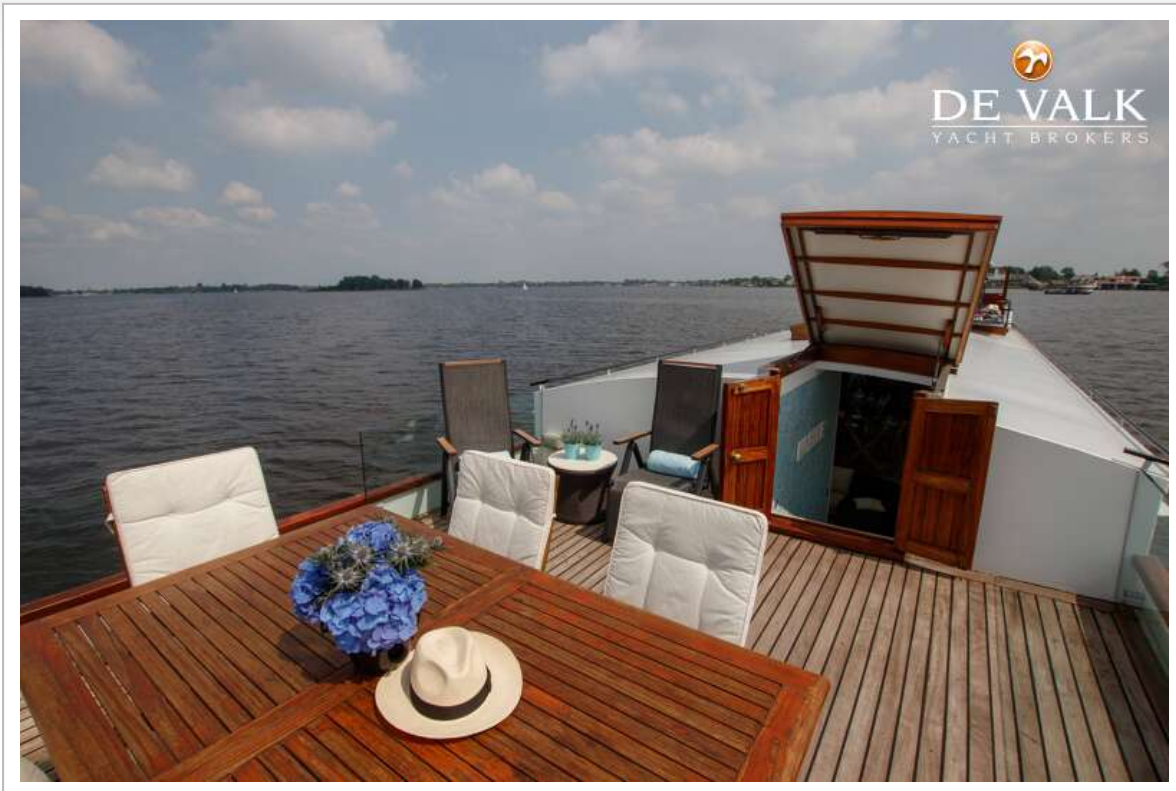




# HOUSEBOAT WATERLOFT LUXEMOTOR SPITZ 38M



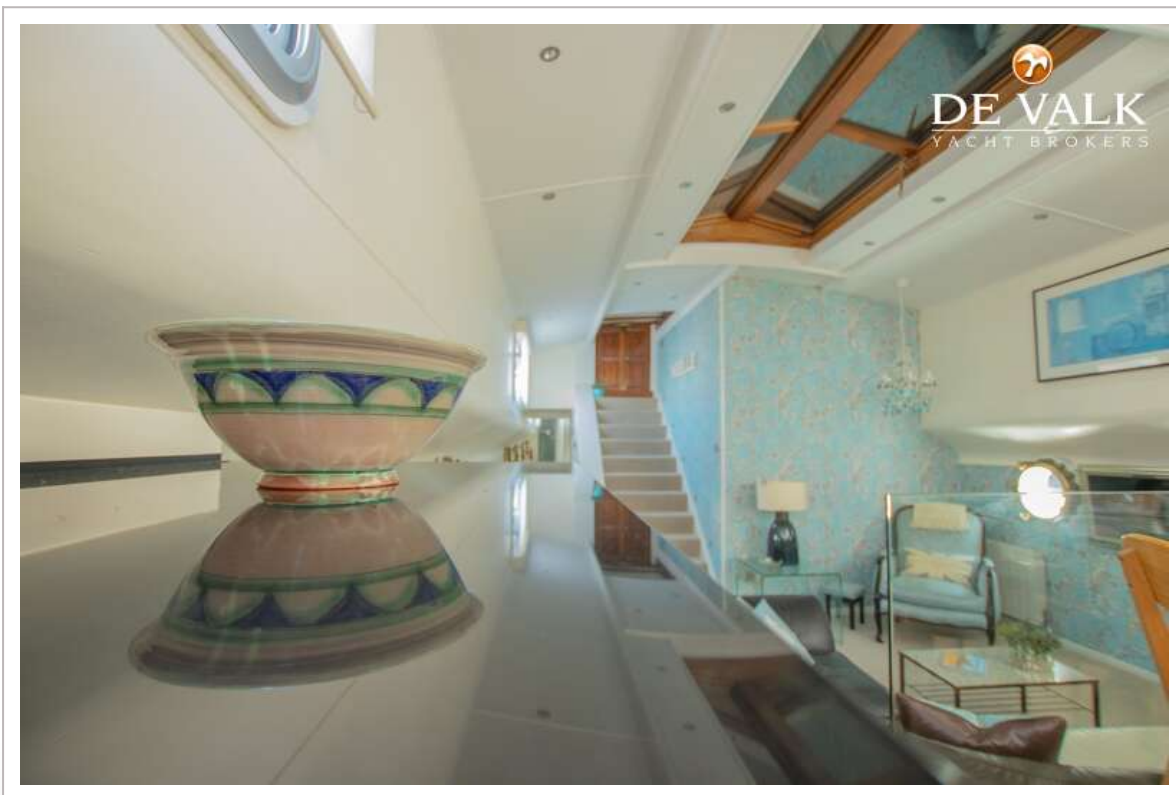
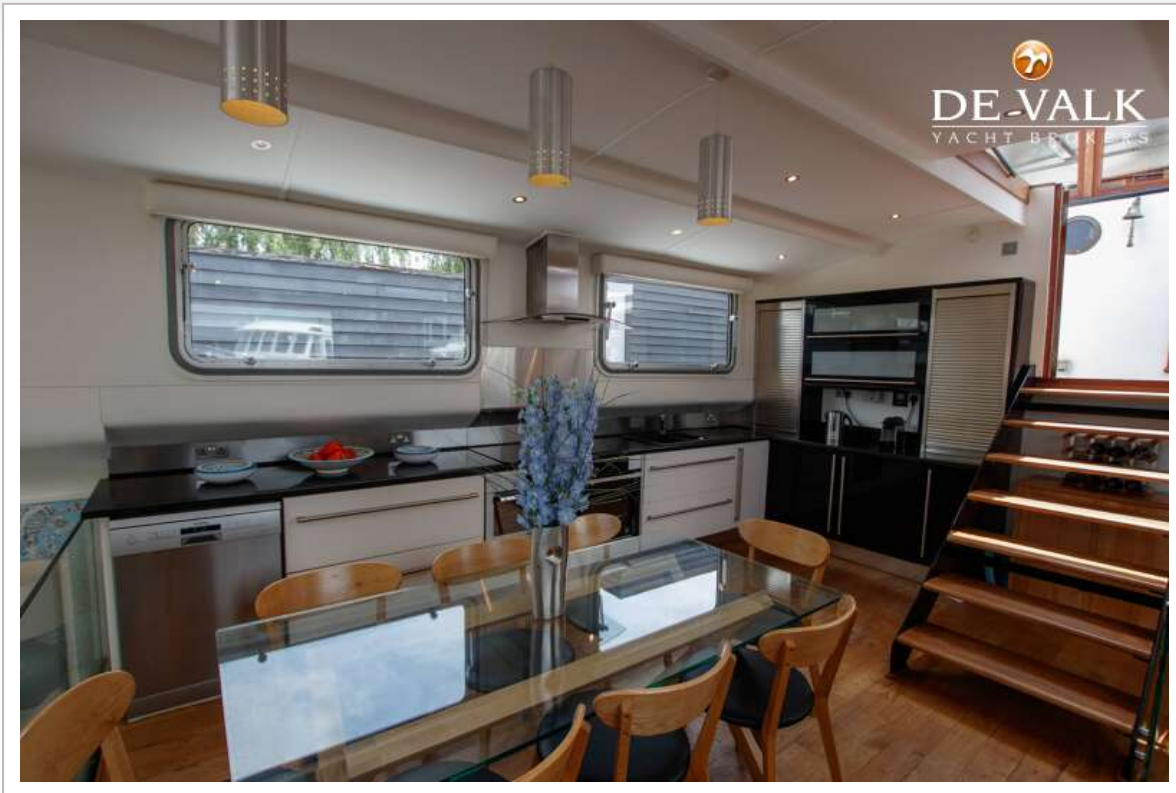
# HOUSEBOAT WATERLOFT LUXEMOTOR SPITZ 38M



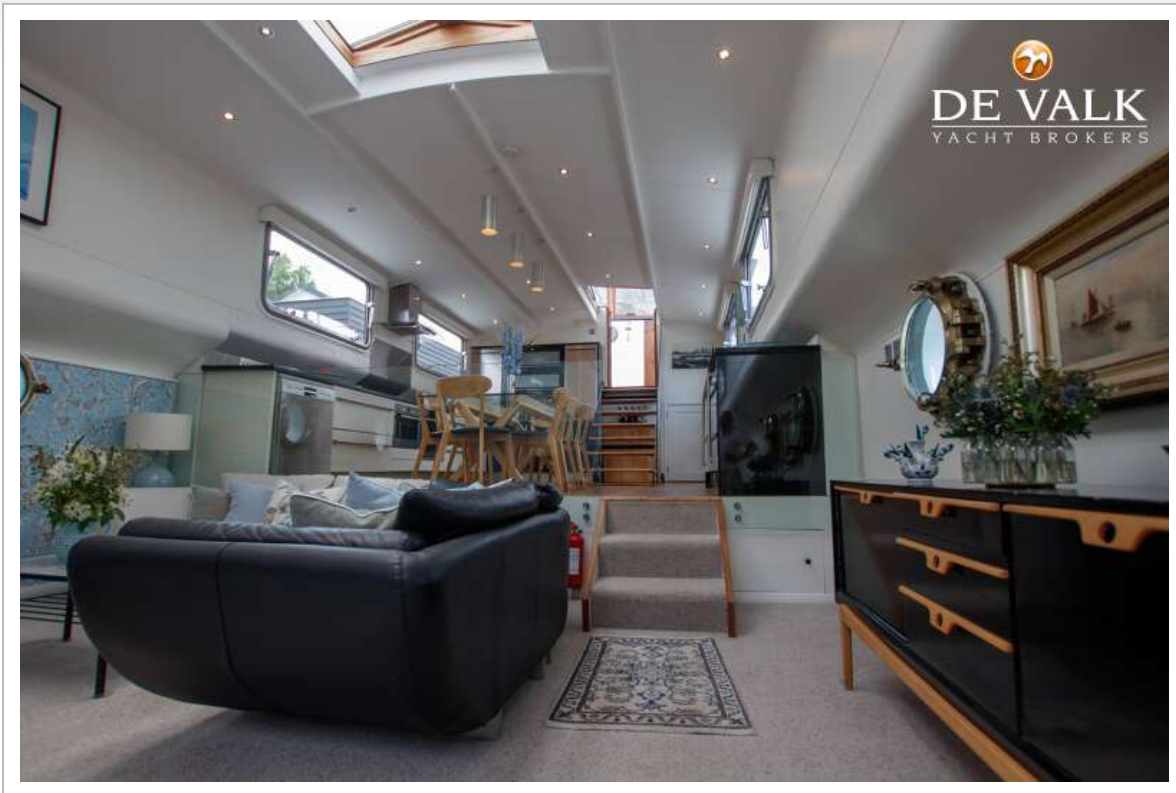
# HOUSEBOAT WATERLOFT LUXEMOTOR SPITZ 38M



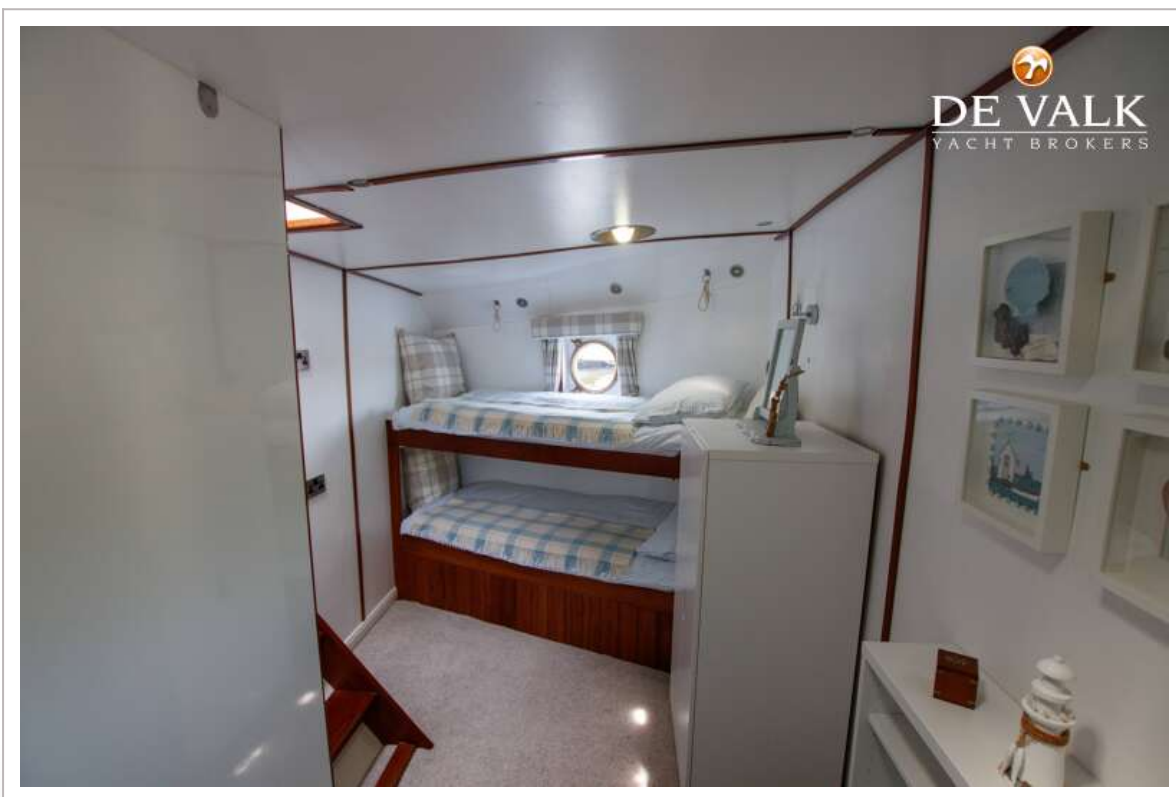
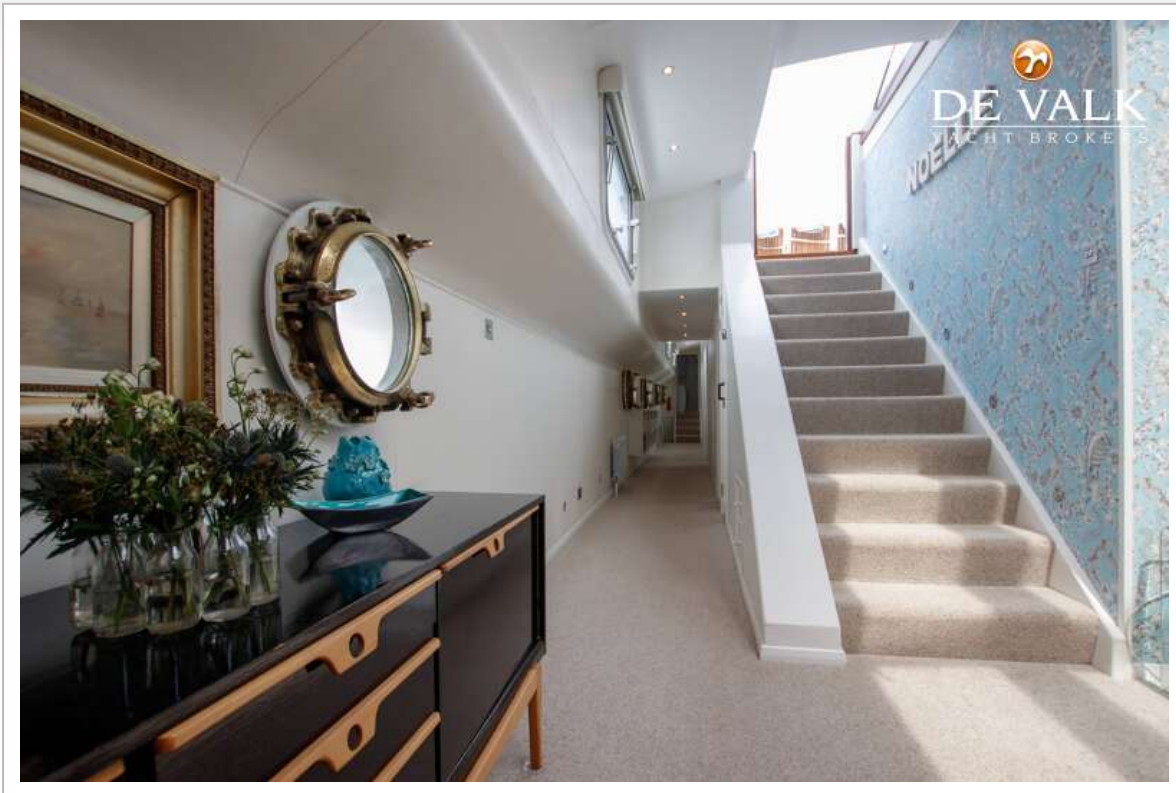
# HOUSEBOAT WATERLOFT LUXEMOTOR SPITZ 38M



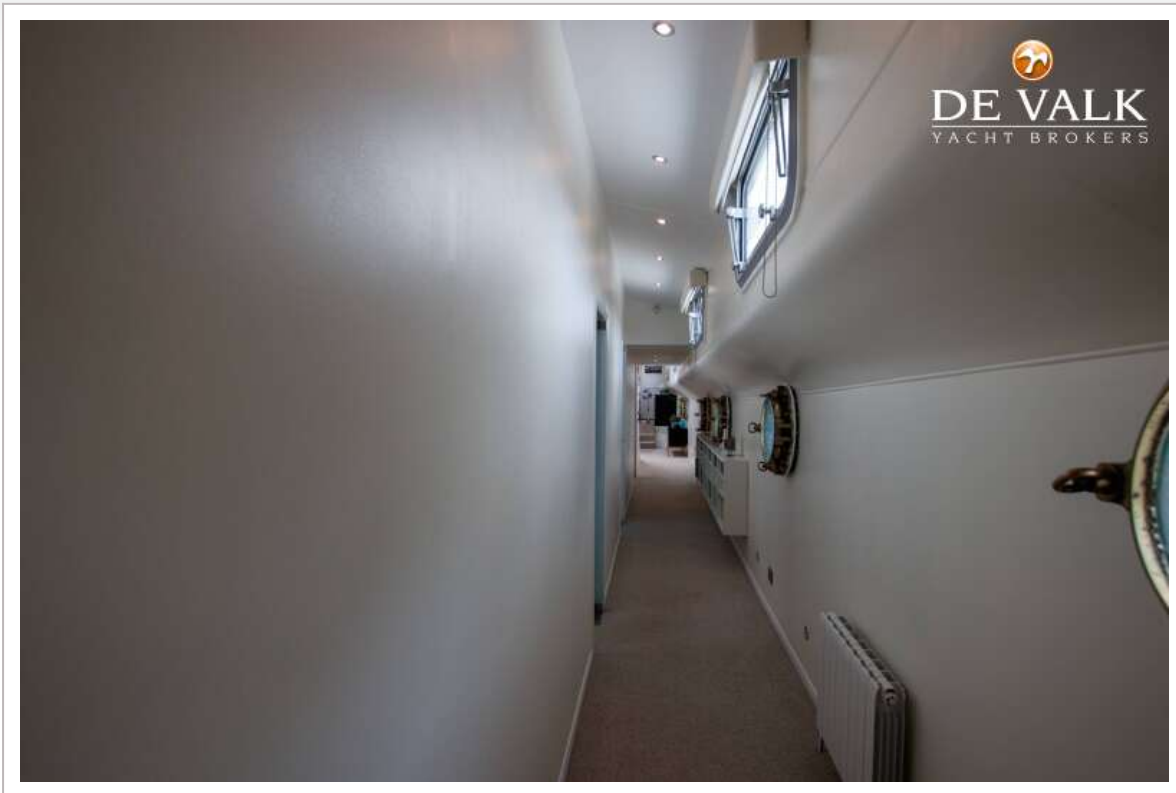
# HOUSEBOAT WATERLOFT LUXEMOTOR SPITZ 38M



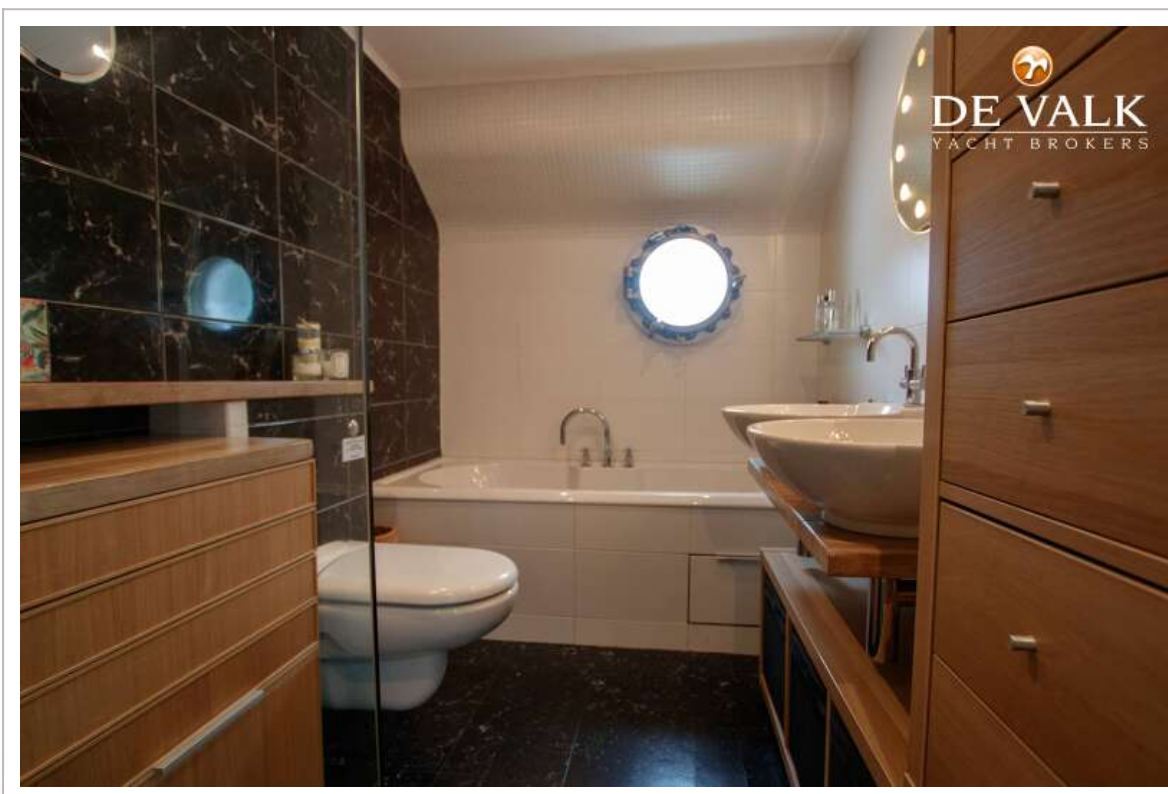
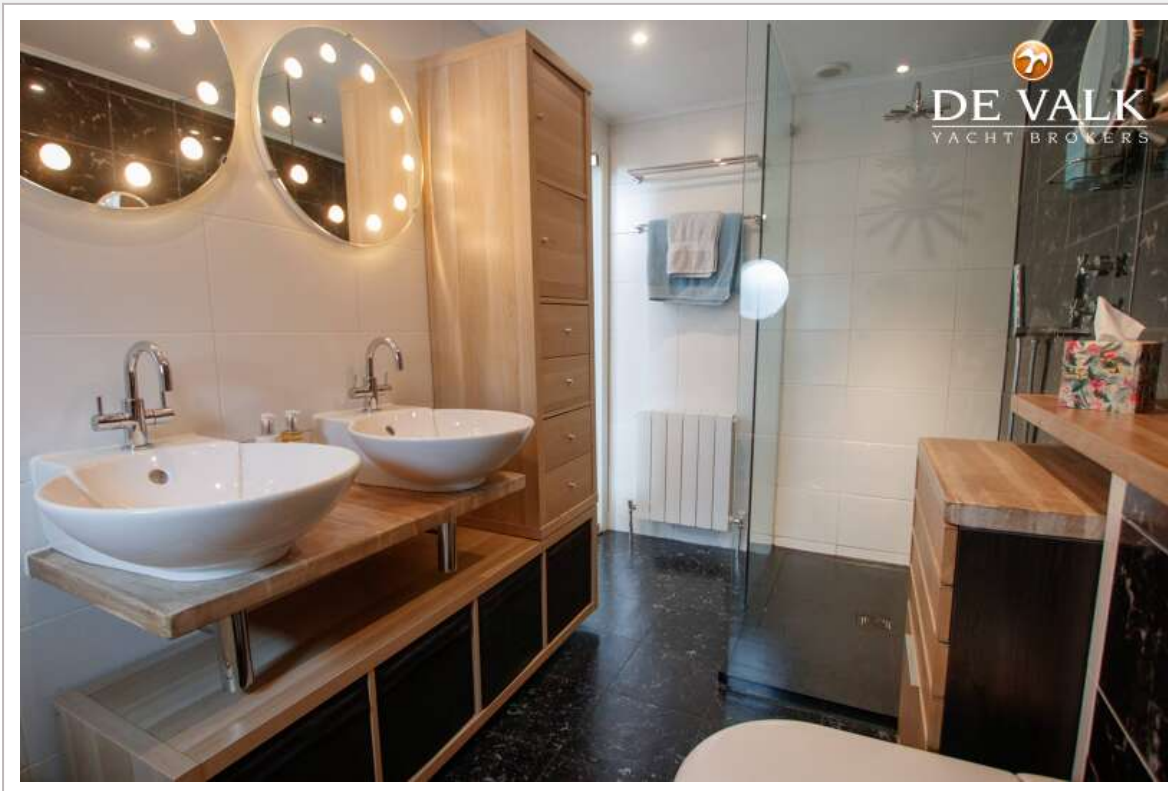
# HOUSEBOAT WATERLOFT LUXEMOTOR SPITZ 38M



# HOUSEBOAT WATERLOFT LUXEMOTOR SPITZ 38M

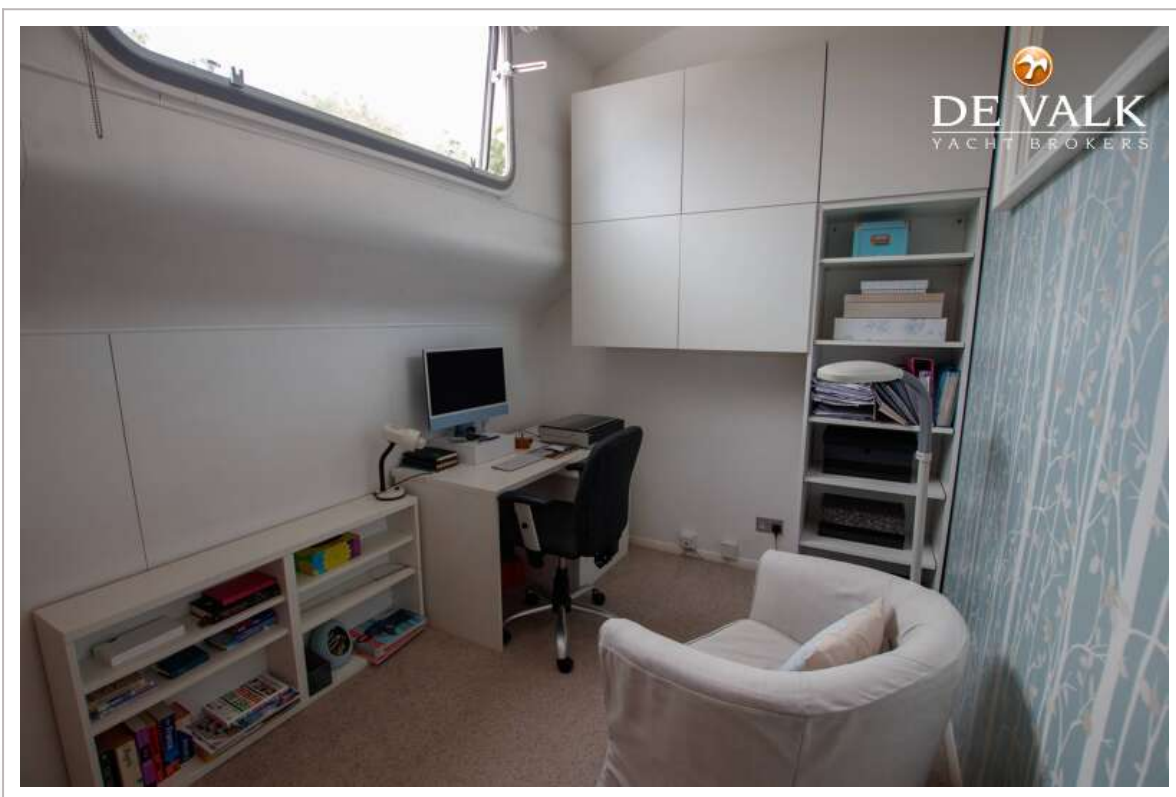
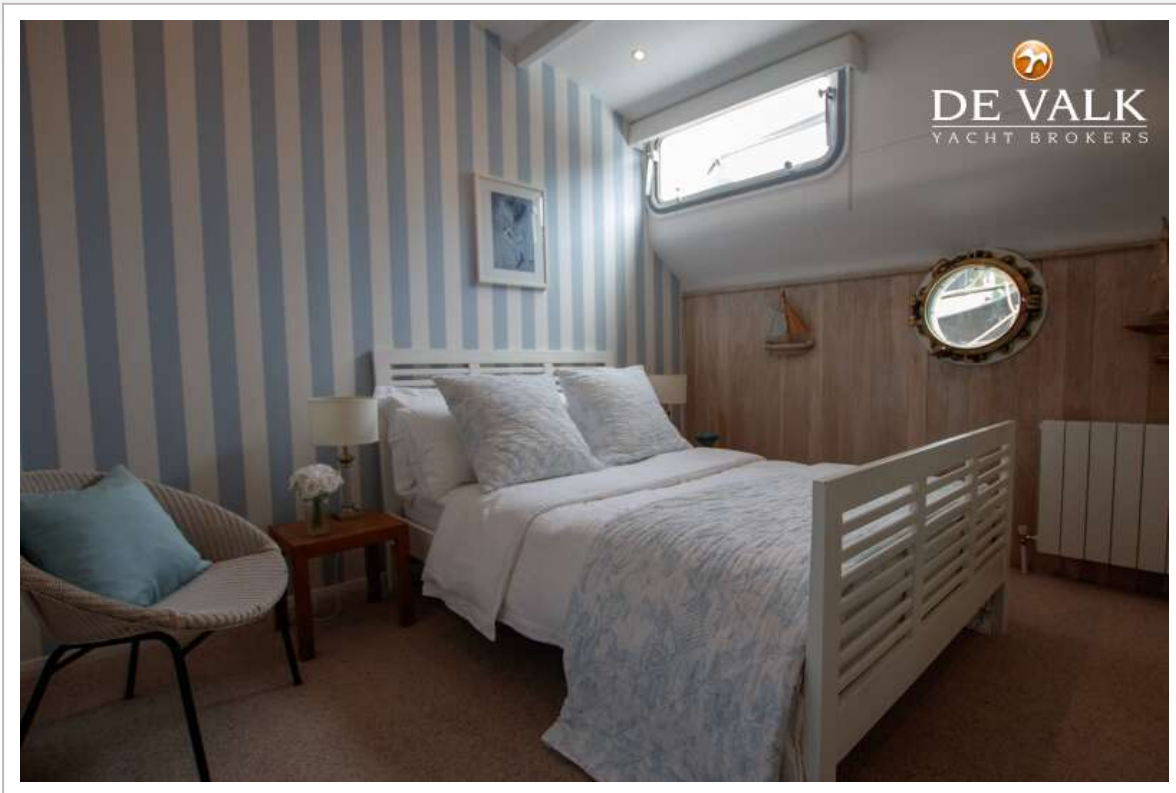


# HOUSEBOAT WATERLOFT LUXEMOTOR SPITZ 38M

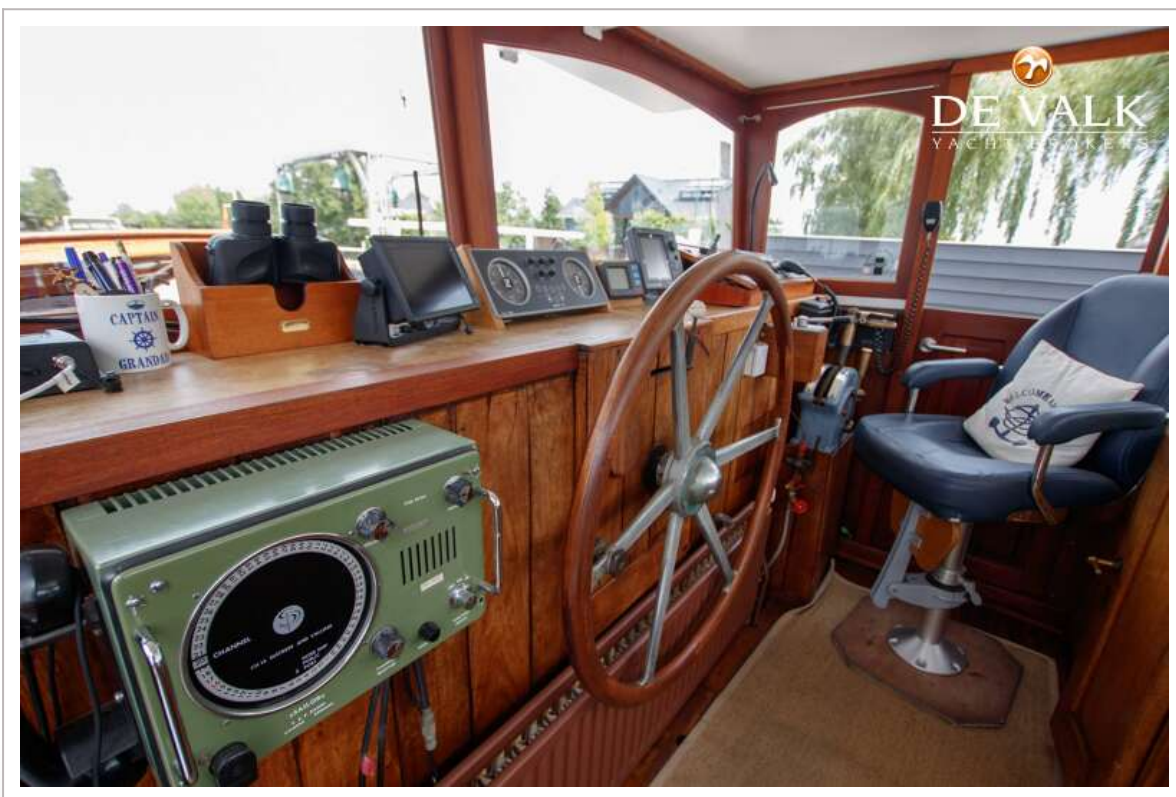
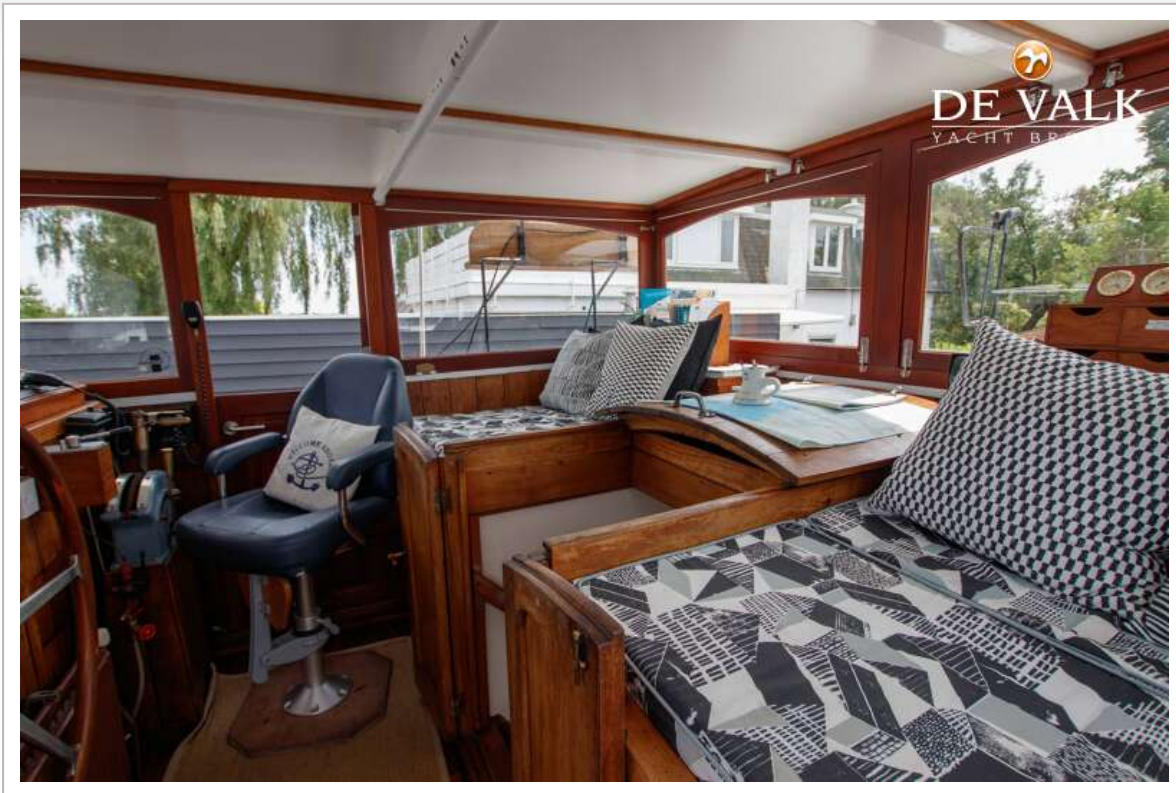




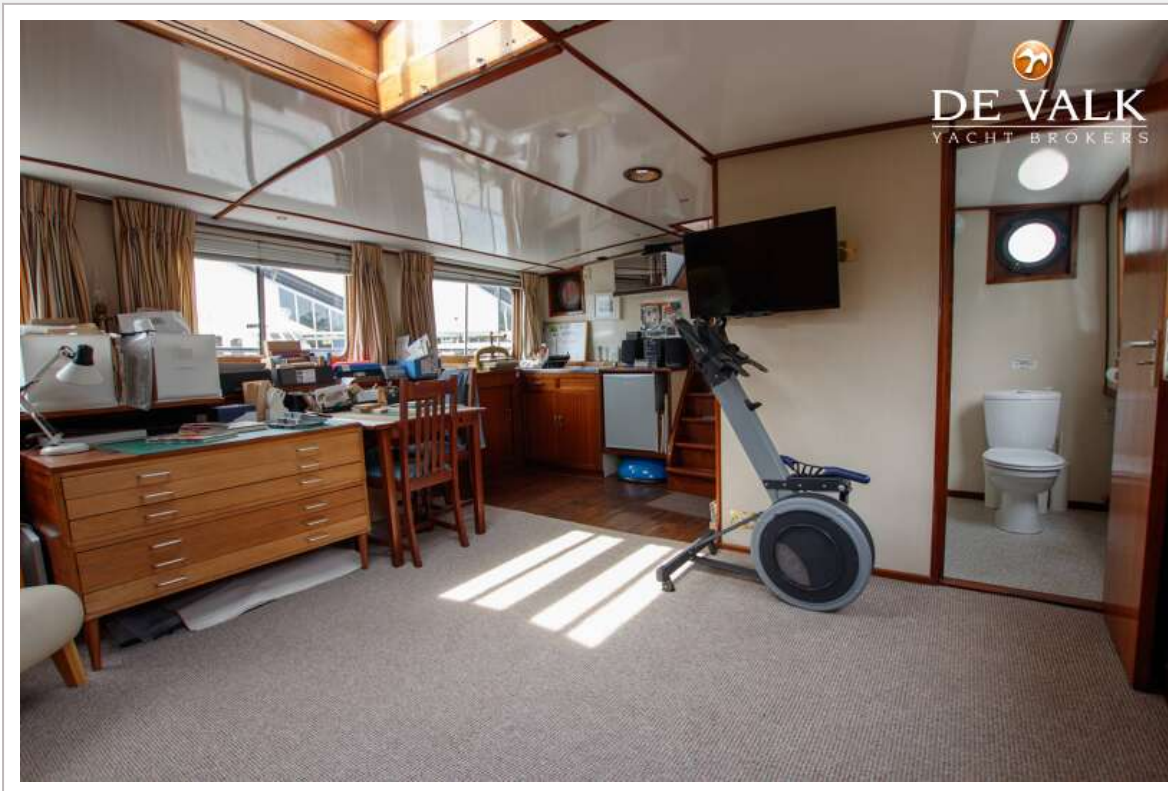
# HOUSEBOAT WATERLOFT LUXEMOTOR SPITZ 38M



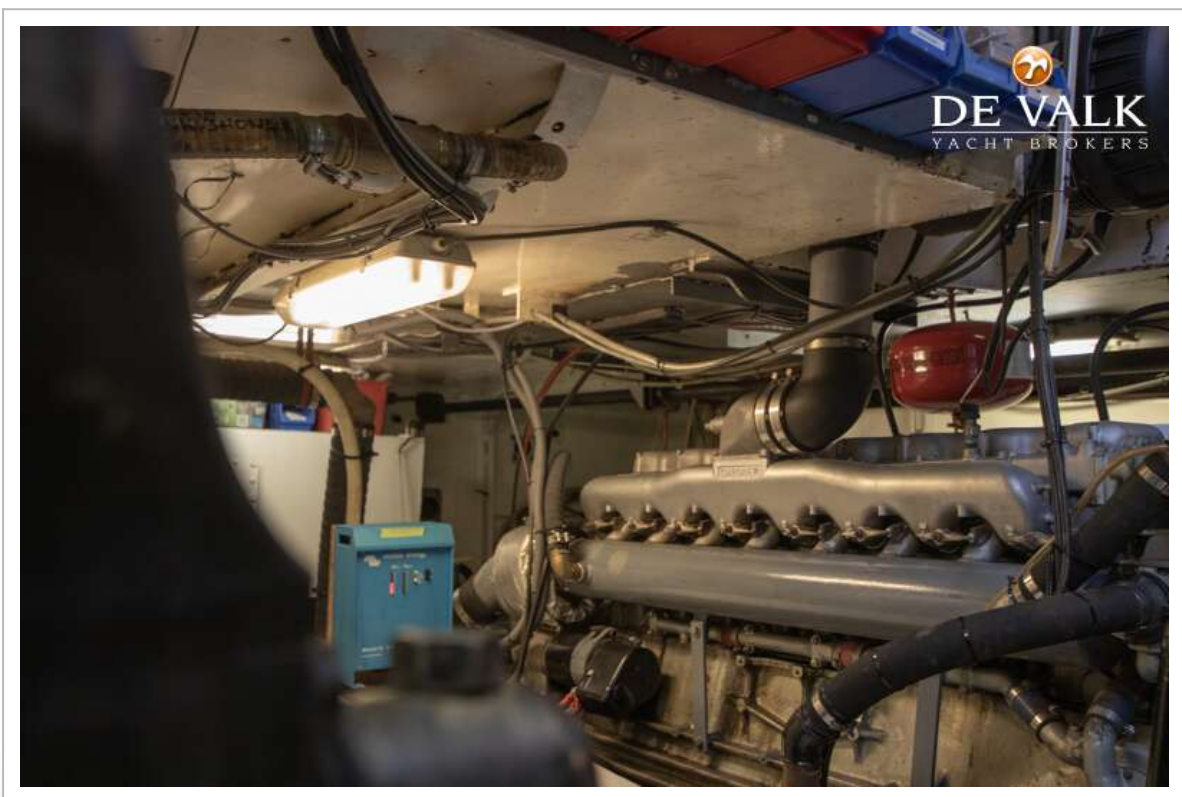
# HOUSEBOAT WATERLOFT LUXEMOTOR SPITZ 38M



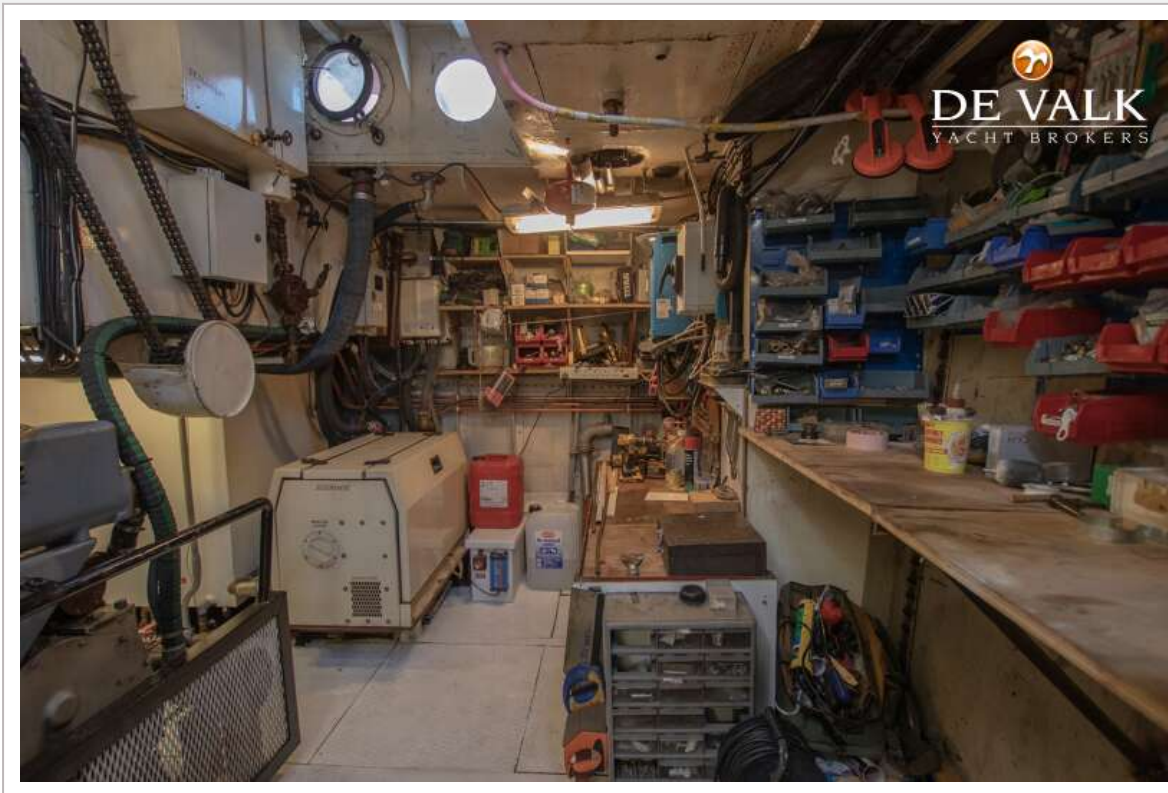
# HOUSEBOAT WATERLOFT LUXEMOTOR SPITZ 38M



# HOUSEBOAT WATERLOFT LUXEMOTOR SPITZ 38M



# HOUSEBOAT WATERLOFT LUXEMOTOR SPITZ 38M



# HOUSEBOAT WATERLOFT LUXEMOTOR SPITZ 38M

