



DE VALK
YACHT BROKERS



ISLAND PACKET 420



DE VALK
YACHT BROKERS

KOMMENTARE DES MAKLERS

The Island Packet 420 embodies a host of proven design and construction features that have evolved over years of boatbuilding experience and through feedback of thousands of owners. Representing a significant evolution from earlier models in this size range, the IP420 delivers the combination of seakeeping, safety, stability and speed, coupled with the comfort, liveability, and value that makes Island Packet America's favorite cruising yacht and has won her many rewards. "Lizzy" comes fully equipped with everything a demanding world cruising family would need. She can be seen in Finland.

Reinier van der Wolf

TECHNISCHE DATEN

Maße	13.60 x 4.30 x 1.50 (m)	Werft	Island Packet Yachts-USA
Baujahr	2003	Kabinen	2
Material	GFK	Kojen	7
Motor(en)	1 x Yanmar 4JH3-TE diesel	PS/kW	75.00 (PS), 55.20 (kW)
Verkaufspreis	verkauft (MwSt.)	Liegeplatz	elsewhere / nicht im Verkaufsbüro

KONTAKT

Verkaufsbüro	De Valk Monnickendam B.V.	Telefon	+31 (0)299 65 63 50
Adresse	Hoogedijk 6 1145 PM Katwoude NL	E-Mail	monnickendam@devalk.nl

HAFTUNGSAUSSCHLUSS

Diese Angaben erfolgen nach bestem Wissen, können jedoch nicht garantiert werden.



ALLGEMEIN

Modell	ISLAND PACKET 420
Typ	Segelyacht
Rumpflänge (m)	13,60
Wasserlinienlänge (m)	11,30
Breite (m)	4,30
Tiefgang (m)	1,50
Durchfahrtshöhe (m)	18,00
Stehhöhe (m)	2,10
Baujahr	2003
Werft	Island Packet Yachts-USA
Land	Vereinigte Staaten
Entwerfer	Bob Johnson N.A.
Gewicht (t)	13,6
CE Norm	A
Rumpfmateri al	GFK
Rumpffarbe	Creamy
Art Kiel	Langkieler
Material Aufbauten	GFK
Stossliste	Edelstahl Strip
Deckmaterial	GFK
Deck Finish	Moulded in
Deck Finish Aufbauten	Moulded in
Pflicht Bedeckung	Moulded in
Antifouling (Jahr)	2022
Dorado Belufter	3
Fenster Einfassung	Edelstahl
Fenster Material	Polycarbonat
Decks Luke	8x
Bullauge	Edelstahl
Radar Träger	nicht klappbar



Treibstofftank (Liter)	Aluminium 600
Füllstandsanzeige (Treibstofftank)	On the top on the tank
Trinkwassertank (Liter)	Aluminium 1000
Füllstandsanzeige (Trinkwasser)	On the top on the tank
Fäkaelien Tank (Liter)	Aluminium 200
Fäkaelien Tankablauf	Deck Verbindung + Pumpe
Radsteuerung	ja
Not-Pinne	ja

UNTERKUNFT

Kabinen	2
Kojen	7
Innen	Teak
Fussboden	Teak und Holly
Salon	ja
Standhöhe Salon (m)	2,1
Heizung	Gas Heißluft Webasto
Kartentisch	ja
Achterkabine	ja
Dinette zum umbauen	In the saloon
Kombüse	ja
Arbeitsfläche	Teak and plastic
Spülbecken	Edelstahl Double
Herd	Gas
Kuhlschrank	With freezer compartment
Warmwasser System	220V + Motor
Wasserdruck System	elektrisch
Eignerkabine	Doppelbett
Länge Bett (m)	Ca. 2 m
Kleiderschrank	hängend/Schublad/Regale
Badezimmer	en suite



Toilet	en suite
Toilette System	handbetrieb
Handwaschbecken	auf der Toilette
Dusche	en suite
Gästekabine 1	Doppelbett
Länge Bett (m)	Ca. 2 m
Kleiderschrank	hängend/Schublad/Regale
Badezimmer	en suite
Toilette	en suite
Toilette System	handbetrieb
Handwaschbecken	im Badezimmer
Dusche	en suite
Weitere Info	Sanitärschläuche erneuerd (2022)

MASCHINEN

Motoranzahl	1
Marke	Yanmar
Typ	4JH3-TE
PS	75
kW	55.20
Kraftstoffart	Diesel
Installiert im Jahr	2003
Höchstgeschwindigkeit (Kn)	8
Marschgeschwindigkeit (Kn)	6
Motorstunden	3540
Kühlungssystem Motor	indirekte Wärmetauscher
Antrieb	Schraubenwelle
Welle Dichtung	New
Motor bedienung	Seilzug Kabel New engine control mechanism + control cables
Gewende getriebe	mechanisch
Bugschraube	elektrisch



Exhaust	wassergekühlt
Propeller Typ	fest
Propellerblätter	3
Material Propellerwelle	Edelstahl
Propellerwelle schmierung	Wasser
Hand Bilgenpumpe	ja
Elektrische Bilgenpumpe	ja
Batterien	4
Starterbatterie	1
Batterie Monitor	ja
Batterie Ladegerät	ja
Umwandler	12 V to 220 V
Wind generator	400 W
Solar panele	400 W
Landstrom	mit Kabel
Weitere Info	neu cutless Lager, neue Motorhalterungen, neue Auspuffknie und Schlauch,

NAVIGATION

Kompass	ja
Tiefenanziege	ja
Logge	ja
Windlupe anzeige	ja
UKW	ja
Portabel UKW	ja
Autopilot	ja
Ruderwinkel Anzeige	ja
Radar	ja
GPS	ja
Plotter	ja
Navtex	ja



AIS Empfänger	Receiving - transmitting
Epirb	(2022)
Navigation Beleuchtung	ja
Suchscheinwerfer	ja

AUSRÜSTUNG

Spritzverdek mit Griffbügel	ja
Bimini	ja
Cockpit Polster	ja
Cockpit Tisch	ja
Badeplattform	ja
Badeleiter	Edelstahl
Anker	Plough type, custom Island Packet, stainless steel
Ankerkette	Stainless steel 50 m
Deckwasche	On the bow
Beiboot	aufblasbar 3,20m (2022)
Ausserborder	Yamaha 6 HP, (2022)
Davits	Dinghy hanging on the targa arch
See Reling	Draht/Seil On stainless steel
Zupackenschiene (aufbauten)	Edelstahl
Seiten-Einstieg Seereling	Opening gates on both sides
Heckkorb	ja
Bugkorb	ja
Rettungsinsel	Container (2022)
Rettungsinsel (Pers)	6
Schwimvesten	ja
Markierboje	ja
Sicherheitsleine auf Deck	ja
Radar Reflektor	On the mast
Fenderkissen	ja
Festmacher	ja



Reserve Teilen	ja
Werkzeug	ja
TV	ja
Lautsprecher im Pflicht	ja
Feuerlöscher	ja

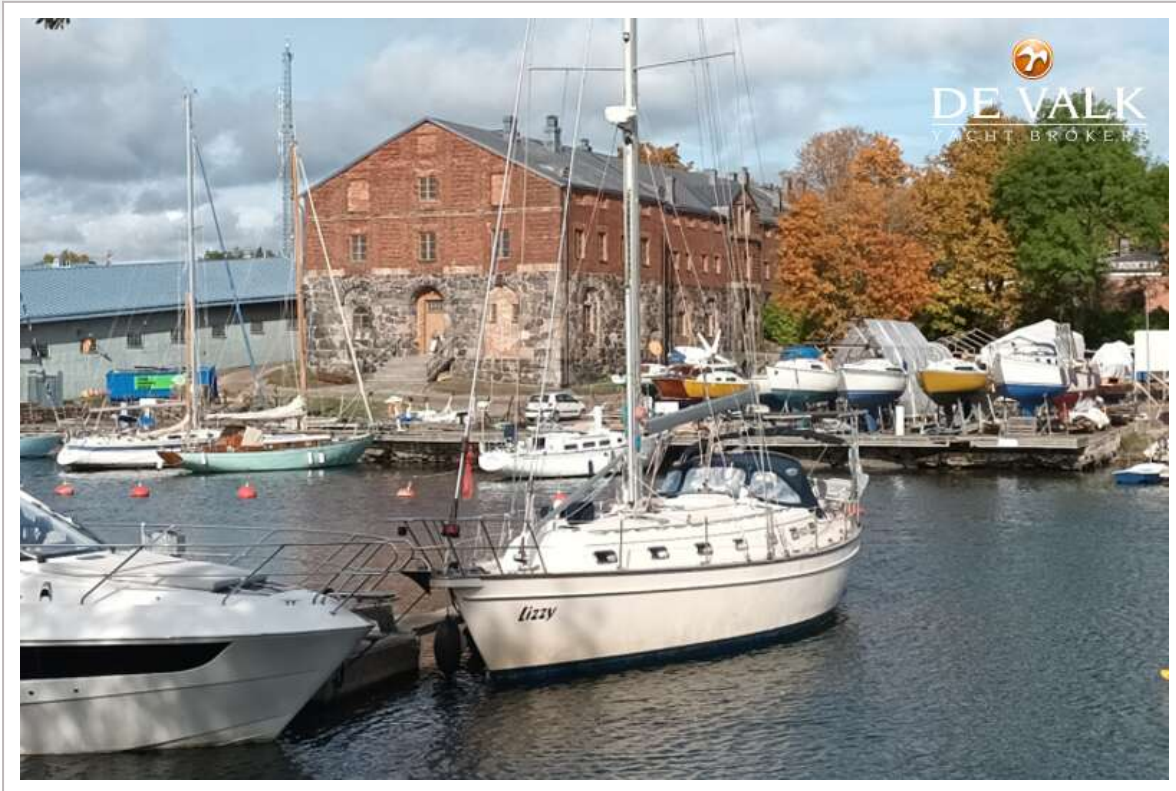
RIGG

Rig	Sloop-Kutter
Stehendes Gut	Drahtseil
Marke Mast	Sparcraft
Material Mast	Aluminium
Salings	Double
Großsegel	In-mast furling, (2022)
Fock	Furling, (2022)
Genua	Furling, (2022)
Rollreffanlage	ja
Selbstwende Anlage	ja
Reff Vorrichtung	Rollgross im Mast
Achterstag Spanner	Talje
Baumniederholer	Talje
Primare Schot Winschen	ja
Wunsch Schonbezug	ja

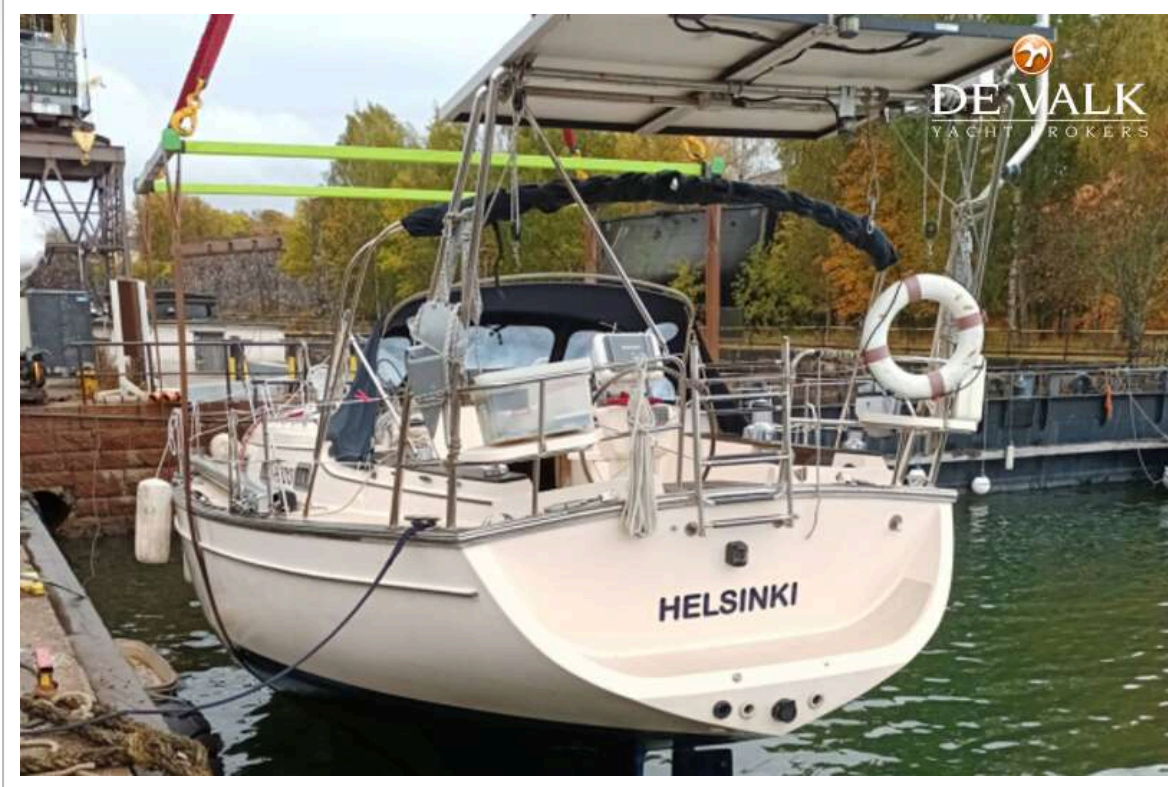


ISLAND PACKET 420





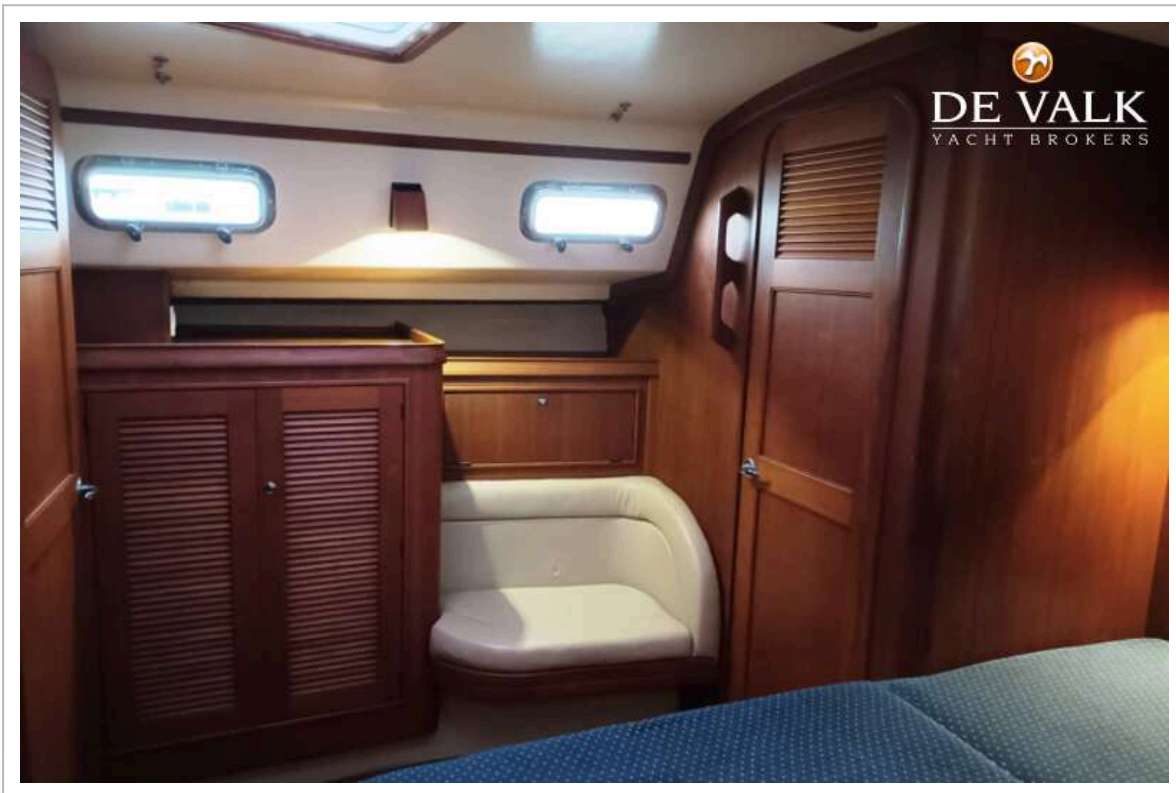
ISLAND PACKET 420



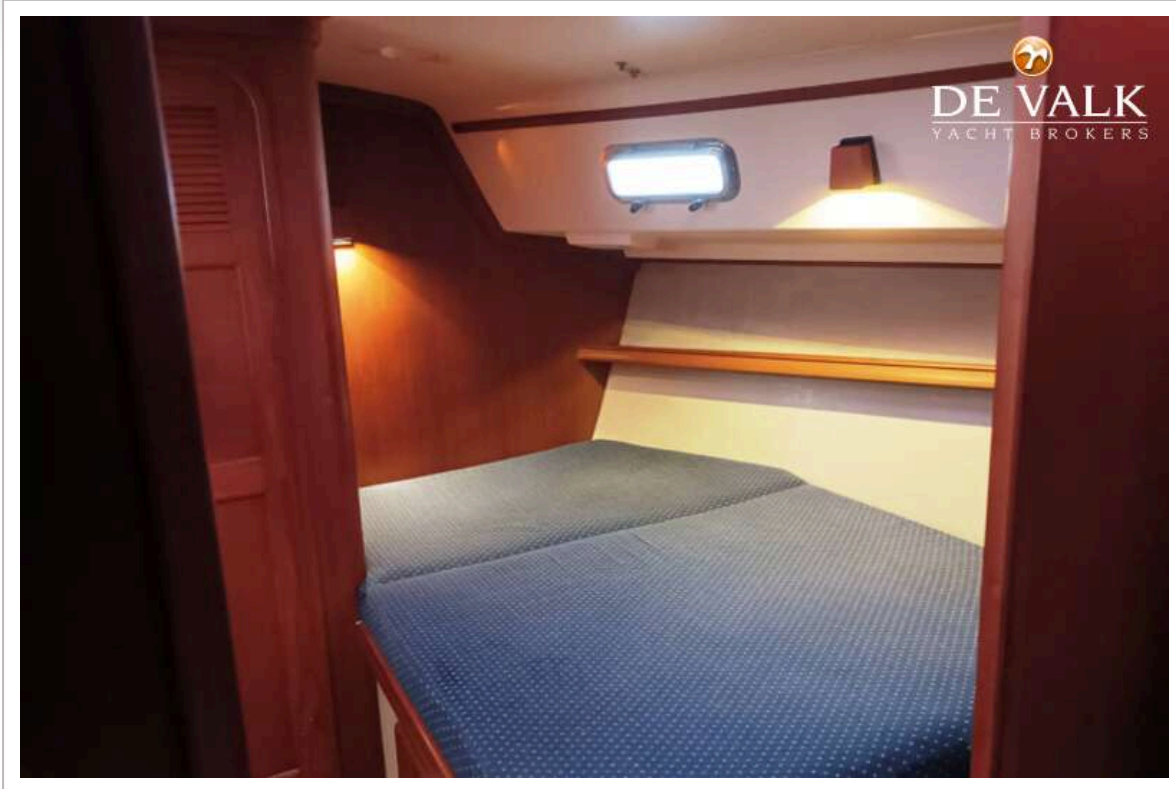
ISLAND PACKET 420



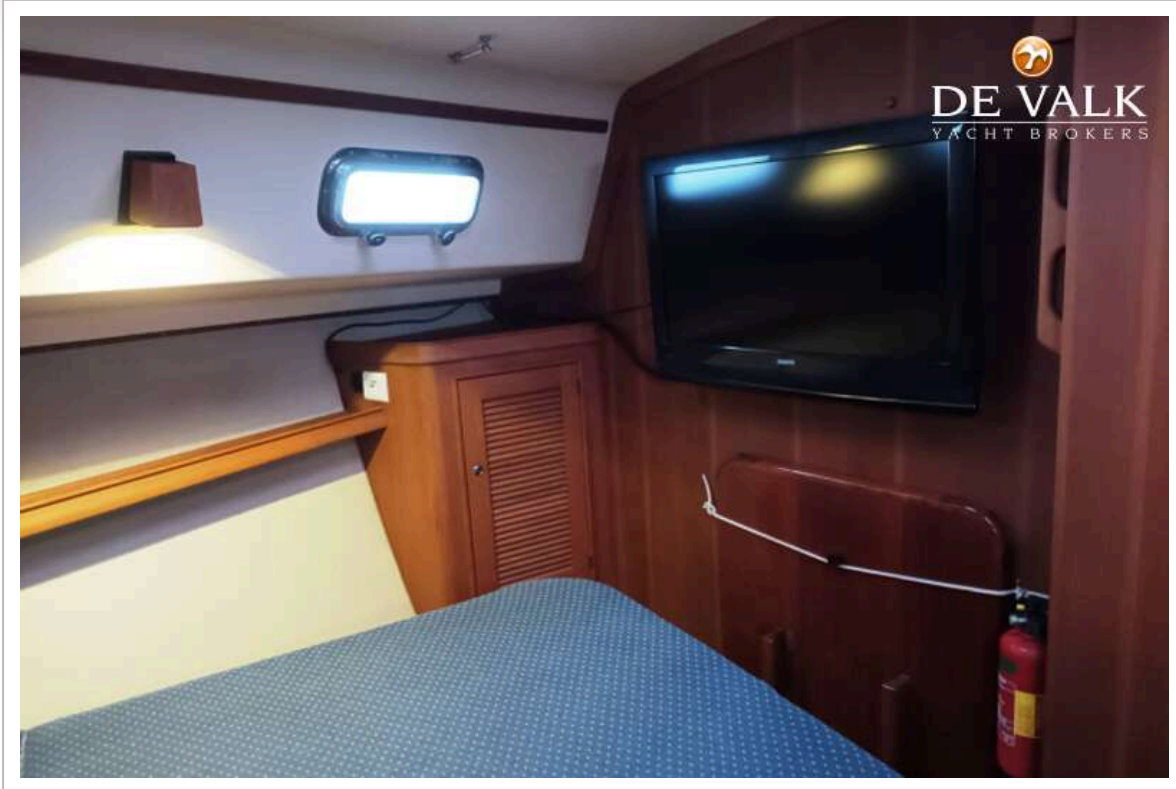
ISLAND PACKET 420



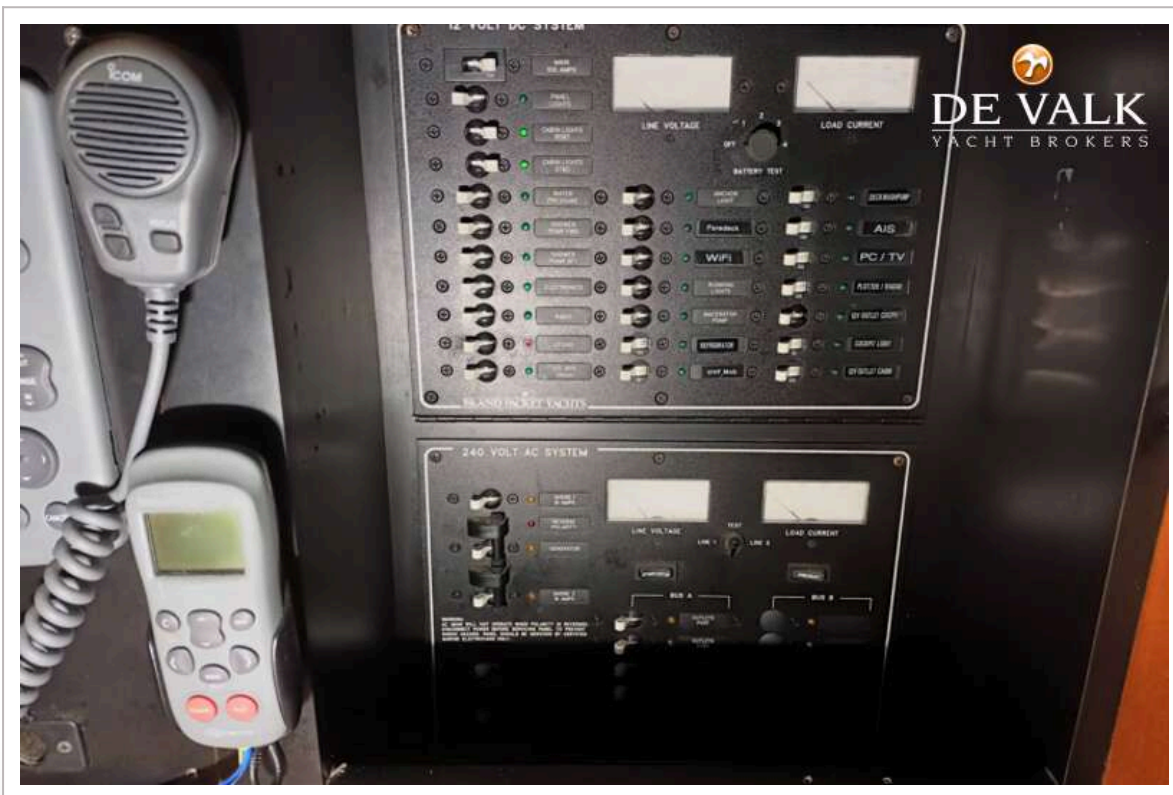
ISLAND PACKET 420



ISLAND PACKET 420



ISLAND PACKET 420



ISLAND PACKET 420



ISLAND PACKET 420



ISLAND PACKET 420



ISLAND PACKET 420

