



DE VALK
YACHT BROKERS



SCHÖRENKREUZER 30



DE VALK
YACHT BROKERS

KOMMENTARE DES MAKLERS

The boat "Carioca" was built in 1929 by TORE HOLM. Anyone who sails a 30-series Schärenkreuzer loves beauty. He is thrilled by the elegant aesthetics of its shape and by the sporty dynamism with which the slender ship cuts through the waves. Those who sail 30s enjoy the closeness and contact with the water and appreciate that their ship offers a high level of safety even in strong winds. The 30er Schärenkreuzer has been completely refitted. New battened teak deck, all screw fittings in plastic bushes, almost new sails, main, flyer storm jib flyer and foresail furling.

Hartmut Ross

TECHNISCHE DATEN

Maße	12.48 x 2.07 x 1.45 (m)	Werft	TORE HOLM
Baujahr	1926	Kabinen	
Material	Mahagoni	Kojen	2
Motor(en)	x	PS/kW	0.00 (PS), 0.00 (kW)
Angebotspreis	€ 69.000 (MwSt. Mehrwertsteuerfrei)	Liegeplatz	contact Kiel

KONTAKT

Verkaufsbüro	De Valk Kiel	Telefon	+49 1712312133
Adresse	Hermann Rennerstrasse 12 22609 Hamburg DE	E-Mail	kiel@devalk.nl

HAFTUNGSAUSSCHLUSS

Diese Angaben erfolgen nach bestem Wissen, können jedoch nicht garantiert werden.



ALLGEMEIN

Modell	SCHÄRENKREUZER 30
Typ	Segelyacht
Rumpflänge (m)	12,48
Breite (m)	2,07
Tiefgang (m)	1,45
Stehhöhe (m)	1,40
Baujahr	1926
Lancierung	1926
Werft	TORE HOLM
Land	Schweden
Entwerfer	TORE HOLM
Gewicht (t)	2,6
Rumpfmateriail	Mahagoni
Rumpffarbe	ja
Haut-dicke Rumpf (mm)	Ca. 25mm
Rumpfform	Classic
Art Kiel	Langkieler
Material Aufbauten	Holz
Deckmaterial	Teak
Deck Finish	Teak
Deck Finish Aufbauten	Teak
Pflicht Bedeckung	Teak
Fenster Einfassung	ja
Fenster Material	Standard Glas
Decks Luke	ja
Pinne	ja
Weitere Info Farbe und Anstrich	Ca. 12 Layer Epifanes

UNTERKUNFT

Kojen	2
-------	---



Innen	Mahagoni
Fussboden	Holz
Offenen Cockpit	ja
Standhöhe Salon (m)	1,40
Tür zum Achterdeck	ja
Länge Bett (m)	2,00
Kleiderschrank	Schubladen

MASCHINEN

Batterien	ja
Versorgungsbatterie	ja

NAVIGATION

Kompass	ja
---------	----

AUSRÜSTUNG

Kuchenbude	ja
Winterplane	ja
Ausserborder	Honda
Fenderkissen	ja
Festmacher	ja
Werkzeug	ja

RIGG

Rig	Sloop
Material Mast	Aluminium
Großsegel	ja
Großsegel-Persenning	ja
Genua	ja
Rollreffanlage	ja



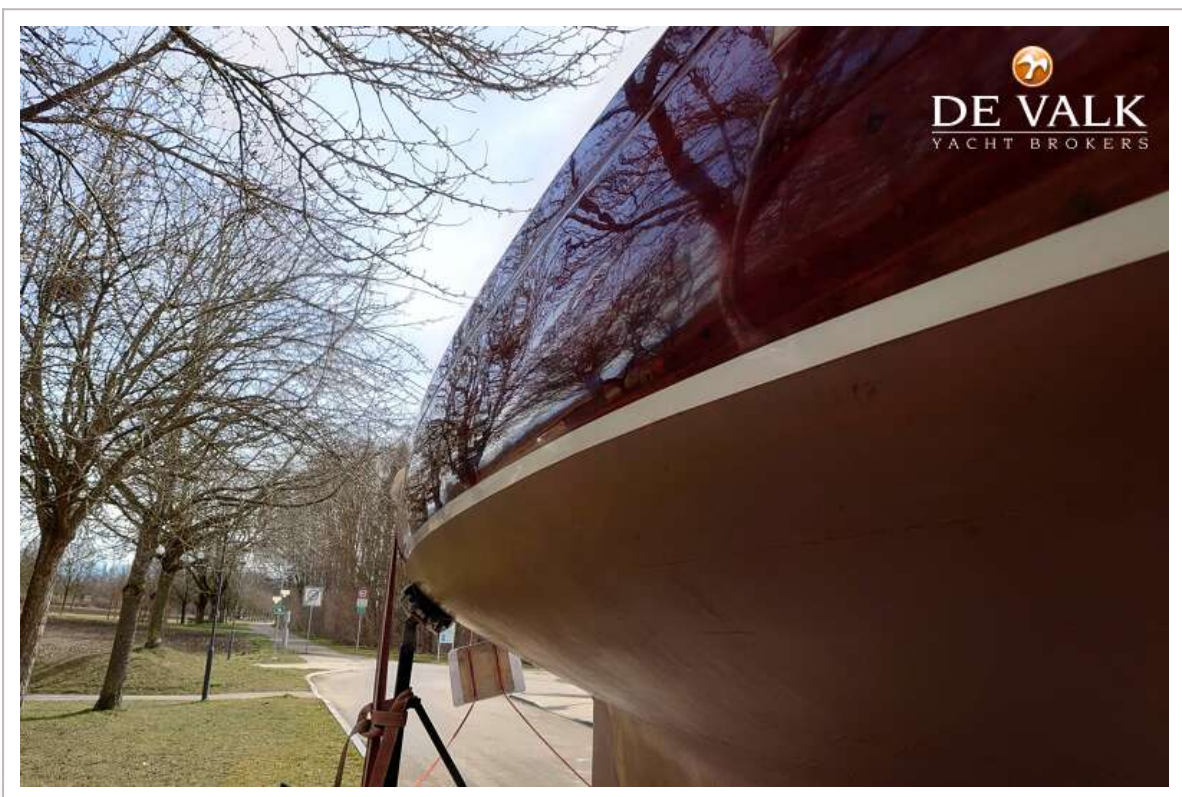
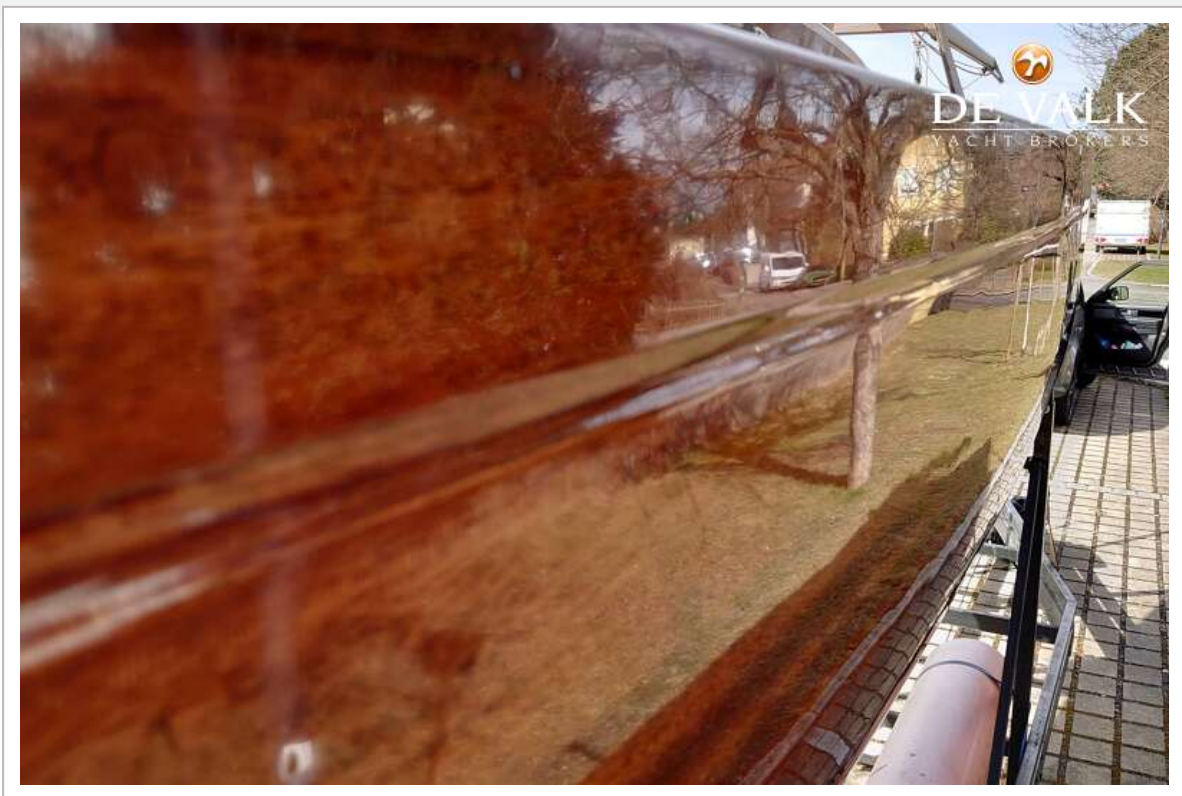
Spi	ja
Sturmfock	ja
Reff Vorrichtung	ja
Primare Schot Winschen	ja
Sekundaire Schot Winschen	ja
Spi-Baum	ja

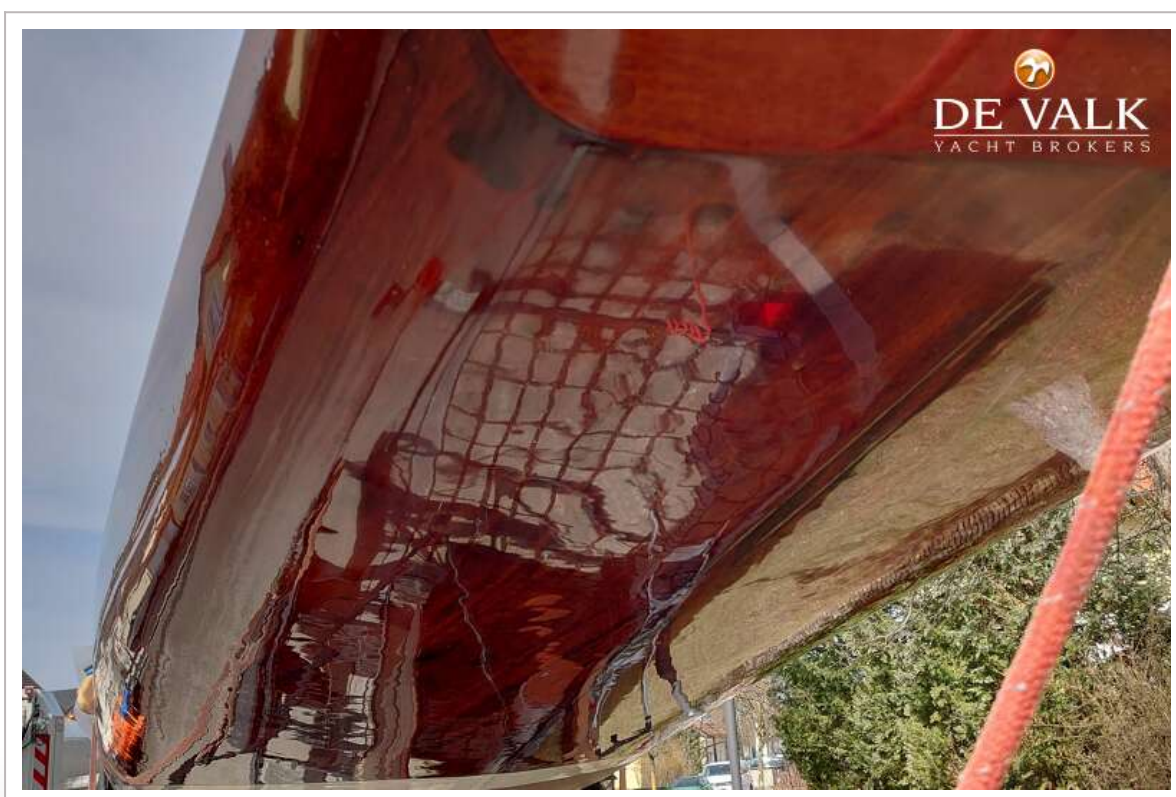
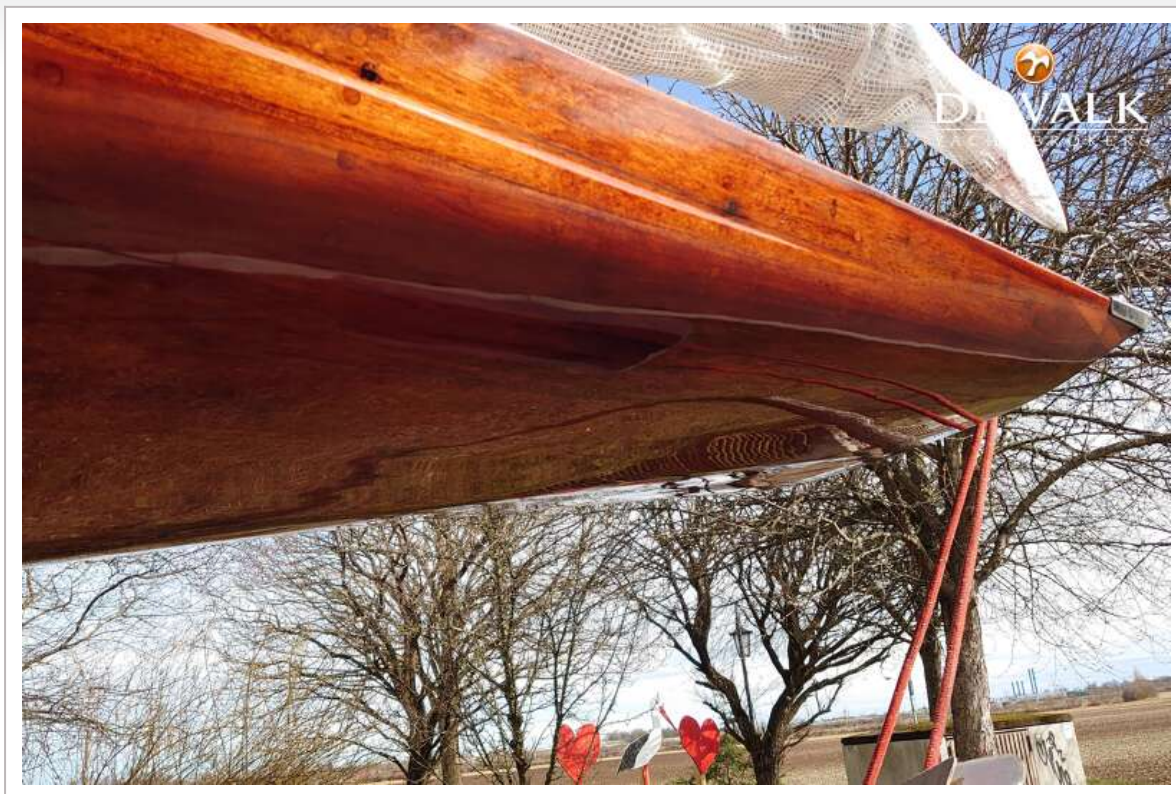


SCHÖRENKREUZER 30

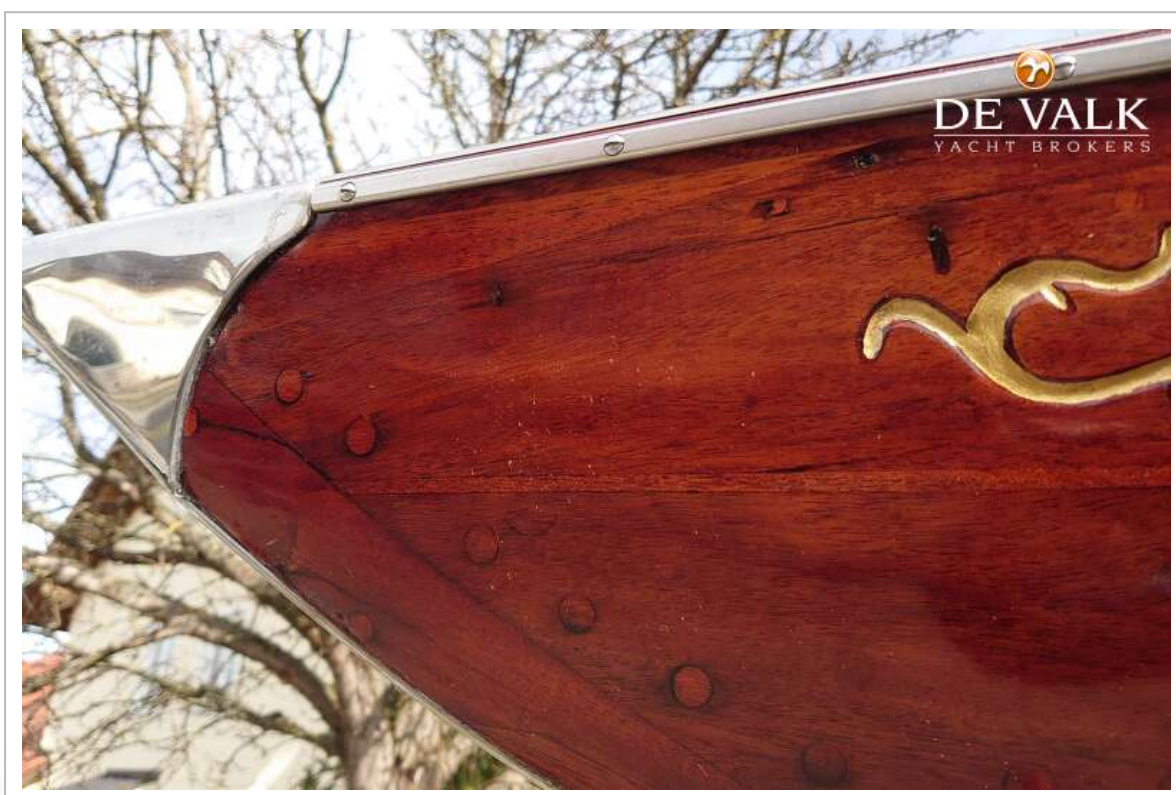


SCHÖRENKREUZER 30



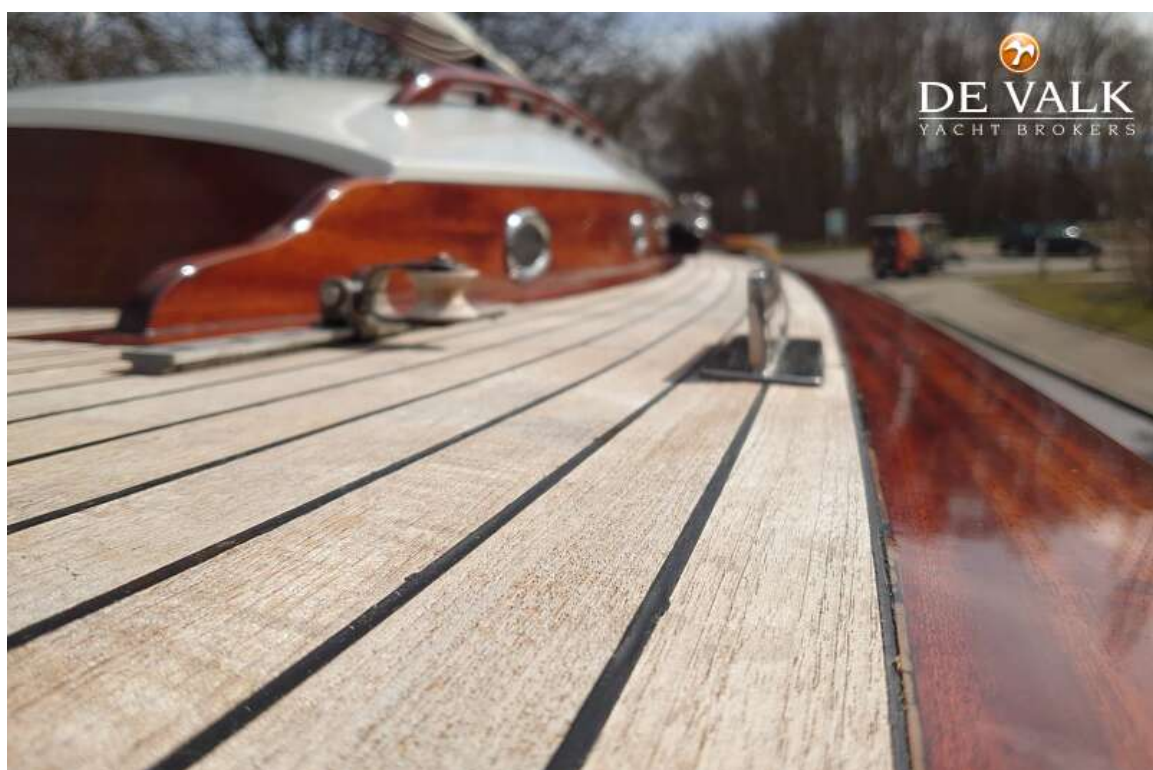


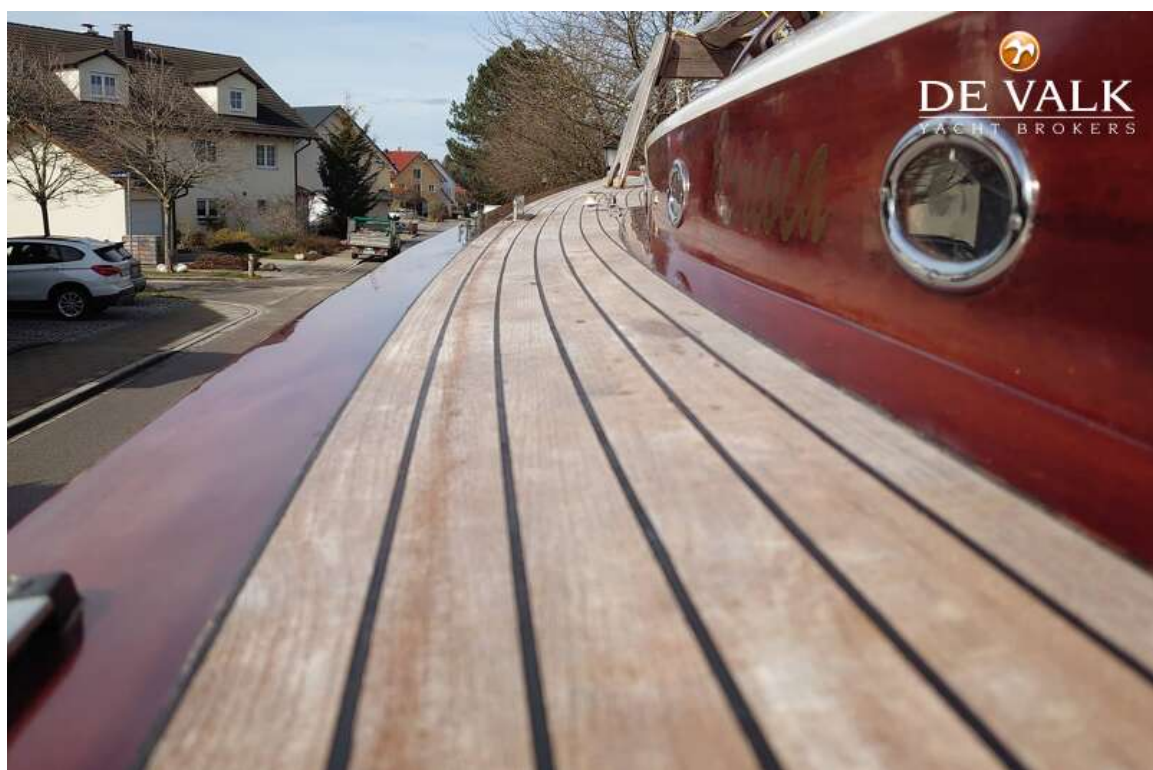
SCHÖRENKREUZER 30

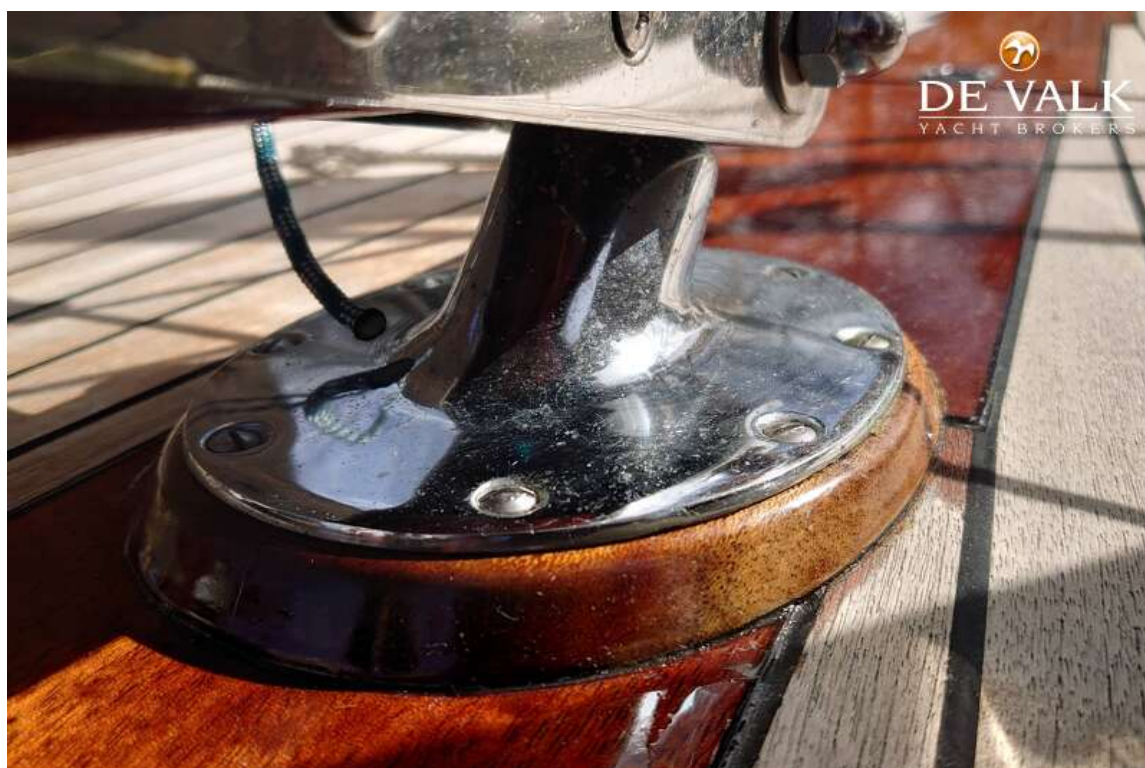
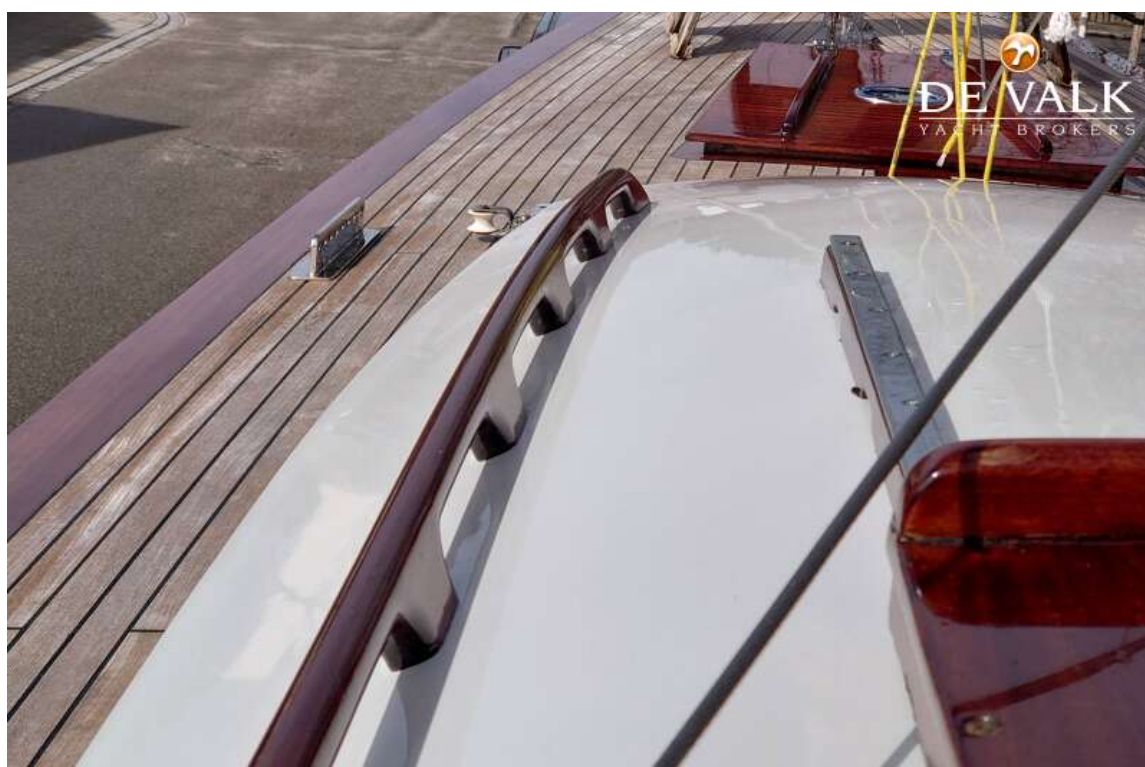




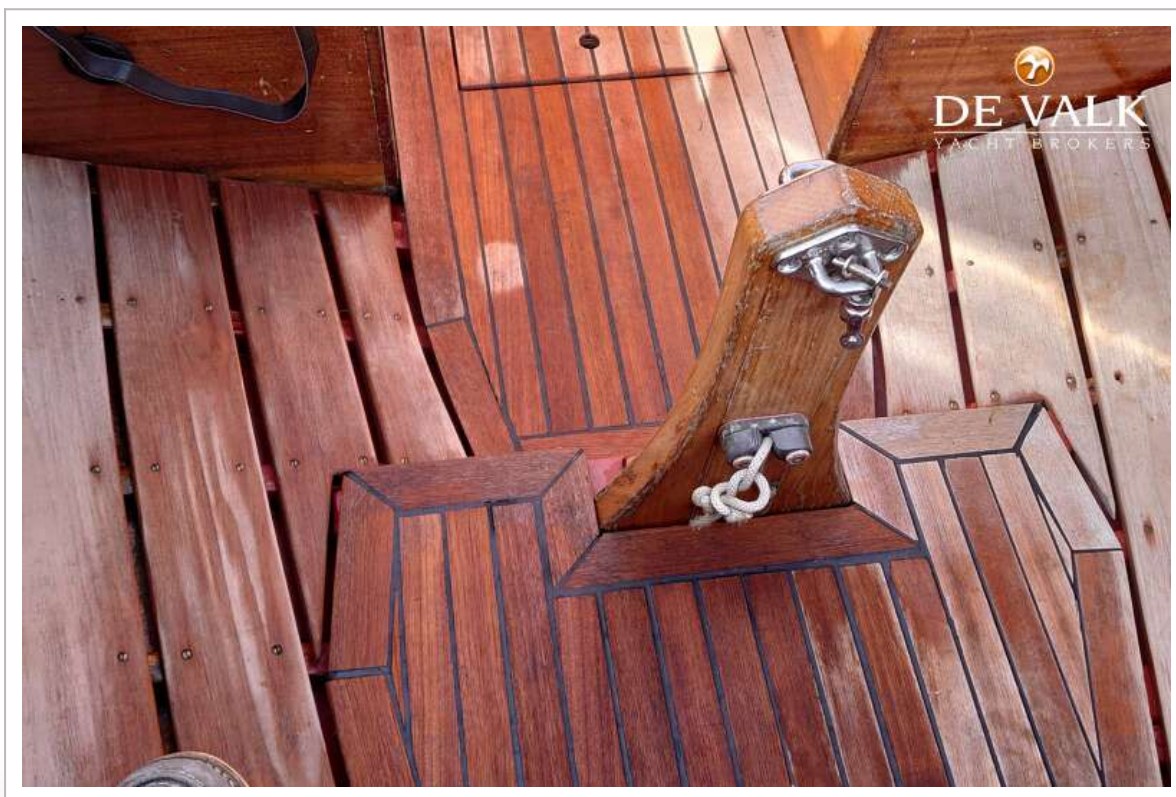
SCHÖRENKREUZER 30







SCHÄRENKREUZER 30



SCHÖRENKREUZER 30

