



DE VALK
YACHT BROKERS



SVALBARD 41 LIFT KEEL



DE VALK
YACHT BROKERS

SVALBARD 41 LIFT KEEL

BROKER'S COMMENTS

"The owner is a yacht designer and it shows. He designed this light displacement, fast cruisingyacht and used his skills and experience to create this shallow draft "Lift keel" (centerboard) sailing yacht to enjoy performance sailing in comfort, security and to go anywhere he likes as draft is no longer an issue. The layout has 3 separate cabins for family and friends. So if you are looking for something exceptional, the Svalbard 41 may be for you to enjoy. Built in strong grp foam composite she is well insulated to."

Ger Bayens

SPEZIFIKATIONEN

| | | | |
|----------------------|---------------------------------------|---------------------|----------------------------|
| Maße | 12,50 x 3,95 x 2,40 / 0,95 (m) | Baumeister | Bosgraaf-Feis, owner built |
| Baujahr | 2016 | Kabinen | 3 |
| Material | GFK | Schlafplätze | 7 |
| Motor(en) | 1 x Mitsubishi S3L diesel | Pk/Kw | 27 (pk), 19,87 (kw) |
| Angebotspreis | EUR 175.000 (Mehrwertsteuer: bezahlt) | Liegeplatz | Niederlande |

KONTAKT

| | | | |
|------------------------|---|------------------------|----------------------|
| Geschäftsstelle | De Valk Thuishaven | Telefon. | +31 35 5829042 |
| Adresse | Peperstraat 7 1411 PX Naarden The Netherlands | Fax | +31 35 5829019 |
| | | E-Mail -Adresse | thuishaven@devalk.nl |

DISCLAIMER

Obwohl wir uns der Richtigkeit, Vollständigkeit und Aktualität unserer Informationen größte Sorgfalt widmen, können aus den Informationen keine Rechtsansprüche abgeleitet werden.



SVALBARD 41 LIFT KEEL

GENERAL

| | |
|------------------------------|------------------------------|
| Modell | SVALBARD 41 LIFT KEEL |
| Typ | Segelyacht |
| Rumpflänge (m) | 12,50 |
| Wasserlinienlänge (m) | 11,56 |
| Breite (m) | 3,95 |
| Tiefgang (m) | 0,95 |
| Tiefgang min (m) | 2,40 |
| Durchfahrtshöhe (m) | 19,00 |
| Stehhöhe (m) | 1,94 |
| Baujahr | 2016 |
| Lancierung | 2016 |
| Werft | Bosgraaf-Feis, owner built |
| Land | Niederlande |
| Entwerfer | Peter Bosgraaf |
| Gewicht (t) | 8,5 |
| Ballast (Ton) | Blei in Stahl 2,7 |
| Rumpfmateriale | GFK |
| Rumpffarbe | Anthrazitgrau |
| Haut-dicke Rumpf (mm) | GRP/H80 foam composite, 30mm |
| Rumpfform | Multi Knikspant |
| Art Kiel | Liftkiel |
| Material Aufbauten | GRP/H80 foam composite |
| Stossliste | ja |
| Deckmaterial | GRP/H80 foam composite |
| Deck Finish | Antirutsch Farbe |
| Deck Finish Aufbauten | ja |
| Pflicht Bedeckung | Antirutsch Farbe |
| Antifouling (Jahr) | 2023 |
| Decks Luke | Moonlight |
| Bullauge | Moonlight |



SVALBARD 41 LIFT KEEL

| | |
|--------------------------------|---|
| Isolation | H80 foamcore composite |
| Treibstofftank (Liter) | Kunststoff 95 |
| Trinkwassertank (Liter) | 135 + 100 |
| Fäkaelien Tank (Liter) | Kunststoff 60 |
| Fäkaelien Tankablauf | uw-line |
| Pinne | ja |
| Not-Pinne | mit Verlängerung |
| Weitere Info | Es gibt ein integriertes Wasserballastsystem mit 750 ltr/kg, um die beste Leistung aus dieser schnellen Kreuzfahrtyacht mit geringer Verdrängung herauszuholen. Die Verwendung ist nicht zwingend erforderlich, aber einfach zu bedienen, wenn Sie möchten. |
| Weitere Info | Der Hubkiel wird mit einer Elektro-/Hydraulikpumpe betrieben. Der Kiel kann mit einem Stift in der unteren und oberen Position fixiert werden. |

UNTERKUNFT

| | |
|----------------------------|--|
| Kabinen | 3 |
| Kojen | 7 |
| Innen | simple-modern |
| Fussboden | Holz |
| Standhöhe Salon (m) | 1,94 |
| Heizung | Diesel Heißluft |
| Kartentisch | ja |
| Achterkabine | 2 x |
| Dinette | ja |
| Umbaubar Koje | Im Salon steuerbord Seite; 2,08 x 0,60 mtr |
| Kombüse | ja |
| Arbeitsfläche | Holz |
| Spülbecken | 1 x |
| Herd | Gas Dometic 3 burner |
| Ofen | Ofen und Grill |
| Kuhlschrank | Isotherm 12v |
| Warmwasser System | 220V + Motor |



SVALBARD 41 LIFT KEEL

| | |
|---------------------------|------------------------------------|
| Wasserdruck System | elektrisch |
| Eignerkabine | V-Bett |
| Länge Bett (m) | 2,05 x 1,80 mtr, Stehhöhe 1,94 mtr |
| Kleiderschrank | Regale und hängend |
| Badezimmer | gemeinsam |
| Toilet | gemeinsam |
| Toilette System | handbetrieb |
| Handwaschbecken | im Badezimmer |
| Dusche | gemeinsam |
| Weitere Info | Stehhöhe Badezimmer 1,90 mtr |
| Gästekabine 1 | Doppelbett |
| Länge Bett (m) | 2,00 x 1,30 mtr, Stehhöhe 1,90 mtr |
| Kleiderschrank | Regale und hängend |
| Gästekabine 2 | Doppelbett |
| Länge Bett (m) | 2,00 x 1,30 mtr, Stehhöhe 1,90 mtr |
| Kleiderschrank | Regale und hängend |

MOTOR(EN)

| | |
|-----------------------------------|-------------------------|
| Motoranzahl | 1 |
| Marke | Mitsubishi |
| Typ | S3L |
| PS | 27 |
| kW | 19.87 |
| Kraftstoffart | Diesel |
| Höchstgeschwindigkeit (Kn) | 7 |
| Marschgeschwindigkeit (Kn) | 6 |
| Verbrauch (l/h) | 2 |
| Kühlungssystem Motor | indirekte Wärmetauscher |
| Antrieb | Schraubenwelle |
| Motor bedienung | Seilzug Kabel |
| Gewende getriebe | mechanisch TMC60 |



SVALBARD 41 LIFT KEEL

| | |
|----------------------------------|---------------------------------------|
| Bugschraube | elektrisch Vetus proportional (76kgf) |
| Exhaust | wassergekühlt |
| Propeller Typ | falt Flex-o-fold |
| Propellerblätter | 2 |
| Material Propellerwelle | Edelstahl |
| Propellerwelle schmierung | Wasser |
| Elektrische Bilgenpumpe | ja |
| Elektrische Anlage | 12/220v |
| Starterbatterie | 1 x (2016) |
| Versorgungsbatterie | 2 x 120ah (2016) |
| Batterie Ladegerat | ja |
| Umwandler | ja |
| Solar panele | 2 x 90 watt |
| Landstrom | mit Kabel |

NAVIGATION

| | |
|-------------------------------|----------------------------|
| Kompass | Plastimo |
| Elektrisches Kompass | Äœber die Autopilot |
| Tiefenanziege/Logge | Autohelm ST60 Tridata |
| Windlupe anzeige | Autohelm ST60 |
| UKW | Advantsea |
| Autopilot | Raymarine P70S |
| AIS Transceiver | AmTrac Class B transceiver |
| Navigation Beleuchtung | ja |

AUSRÜSTUNG

| | |
|----------------------|---------------------------------------|
| Feste Fenster | Festes Doghouse für geschützt segeln. |
| Badeleiter | ja |
| Heck-Tur | ja |



SVALBARD 41 LIFT KEEL

| | |
|------------------------------------|-----------------------------------|
| Anker | Bruce |
| Ankerkette | 35 mtr |
| Anker 2 | Fortress FX23 + line |
| Ankerwinde | handbetrieben |
| See Reling | Draht/Seil |
| Zupackenschiene (aufbauten) | ja |
| Seiten-Einstieg Seereling | 2 x |
| Heckkorb | ja |
| Bugkorb | ja |
| Rettungsboje | ja |
| Fenderkissen | ja |
| Festmacher | ja |
| Weitere Info | 2 x Pensionado Sitze am Heckstuhl |

TAKELWERK

| | |
|------------------------------------|------------------------|
| Rig | Sloop |
| Stehendes Gut | Rod |
| Marke Mast | John mast |
| Material Mast | Aluminium |
| Durchgehende Mast | ja |
| Großsegel | teilweise gelattet |
| Großsegel-Persenning | ja |
| Latten traveller | mit Schiene |
| Hohes Aspekt | ja |
| Genua-Persenning | ja |
| Code Zero | mit Roller North Sails |
| Gennaker | mit Bergeslauch |
| Stagesegel | ja |
| Abnehmbare Inner Vorderstag | ja |
| Reff Vorrichtung | Reffleinen |



SVALBARD 41 LIFT KEEL

| | |
|---------------------------|---|
| Achterstag Spanner | Talje |
| Baumniederhohler | ja |
| Genua Schotwischen | 2 x Anderssen 46ST |
| Fall Winschen | 2 x Anderssen 40ST |
| Gennaker-Baum | ja |
| Weitere Info | Dyneema Achterstag, Harken Beschläge an Deck. |



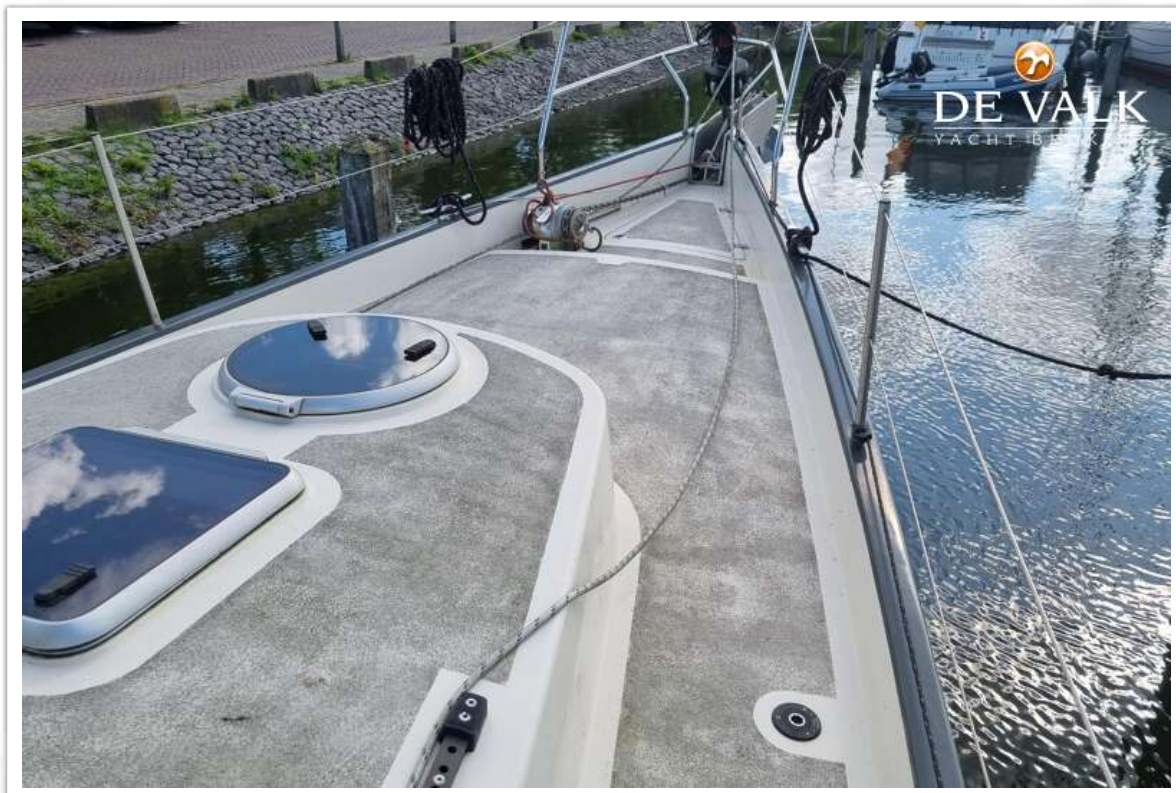
SVALBARD 41 LIFT KEEL



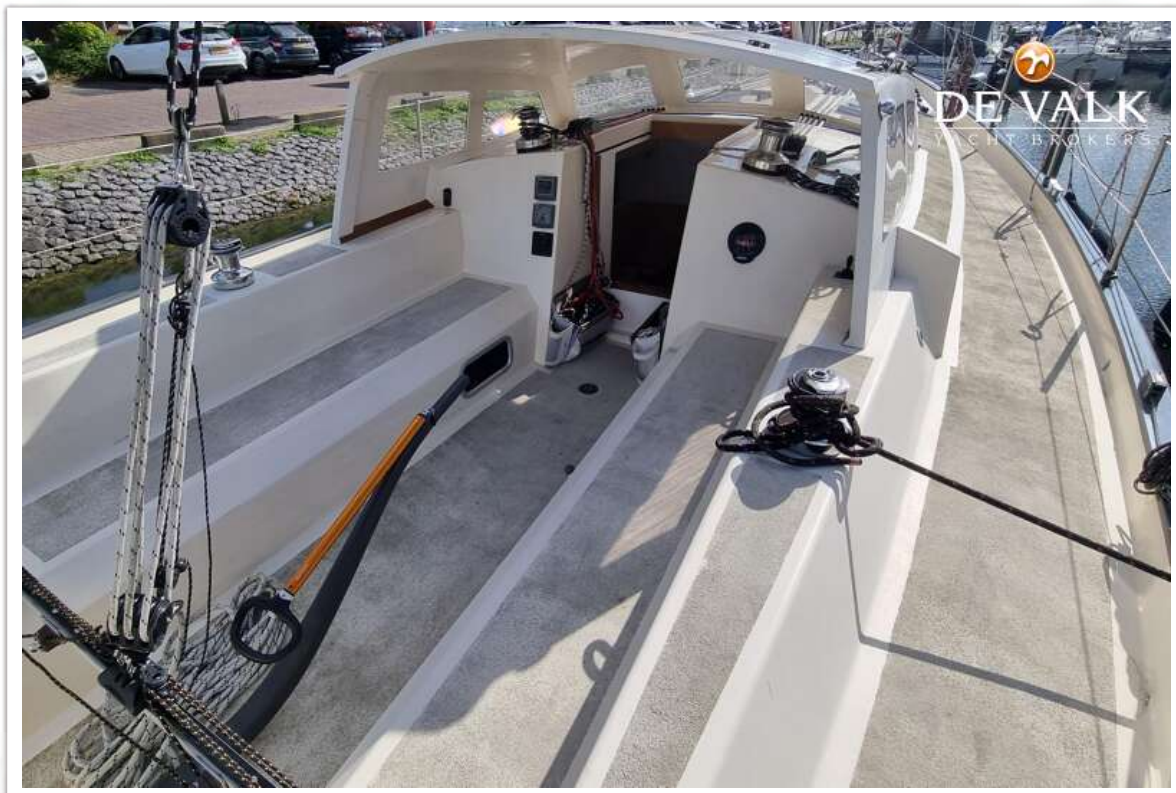
SVALBARD 41 LIFT KEEL



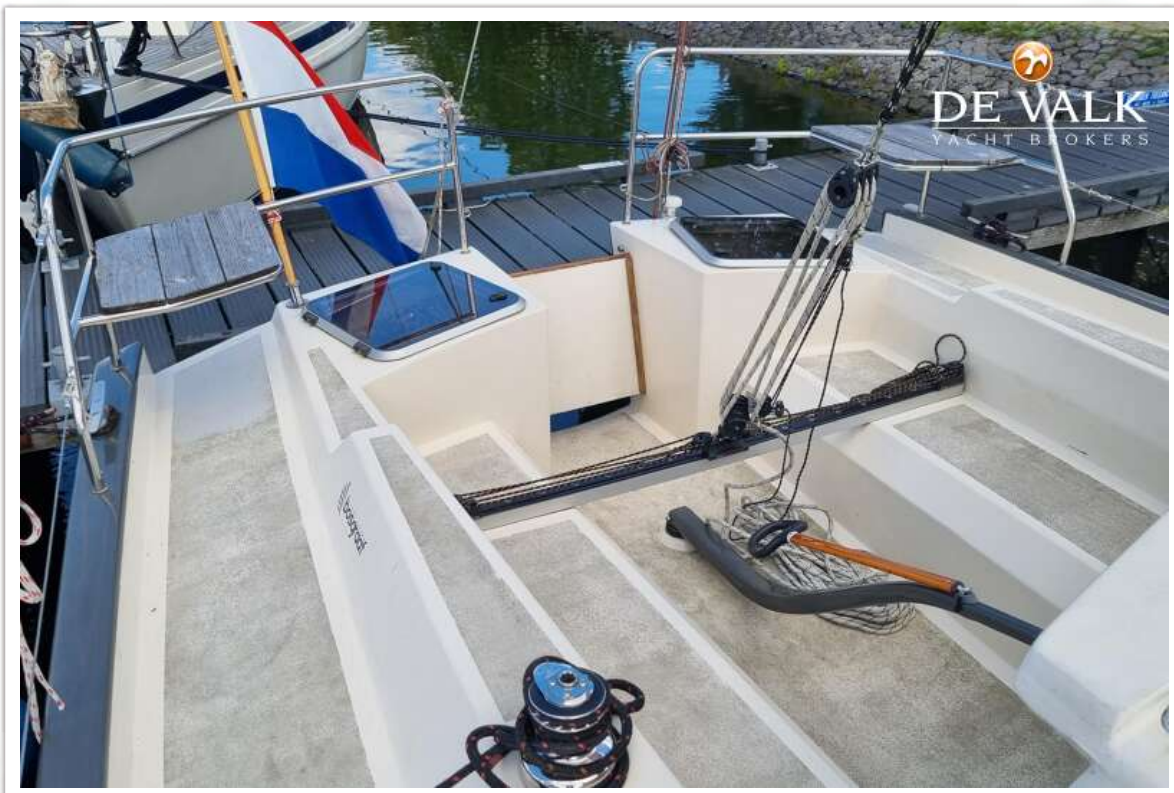
SVALBARD 41 LIFT KEEL



SVALBARD 41 LIFT KEEL



SVALBARD 41 LIFT KEEL



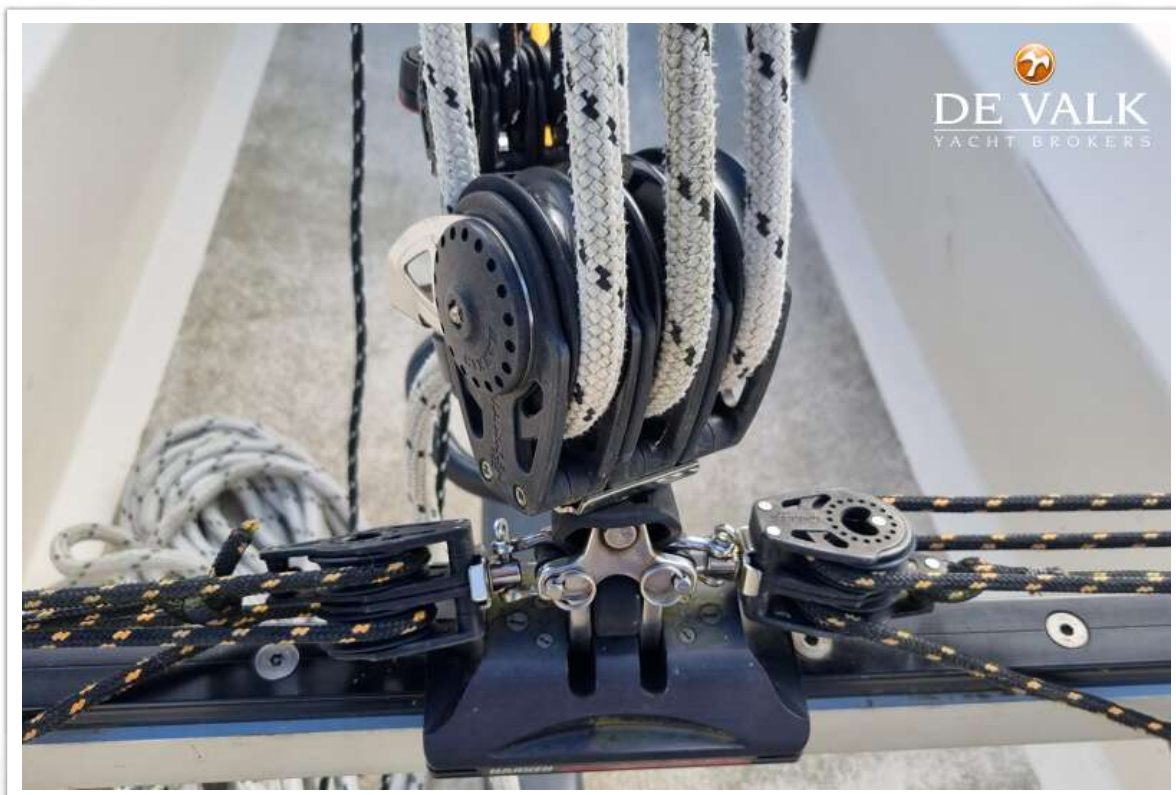
SVALBARD 41 LIFT KEEL



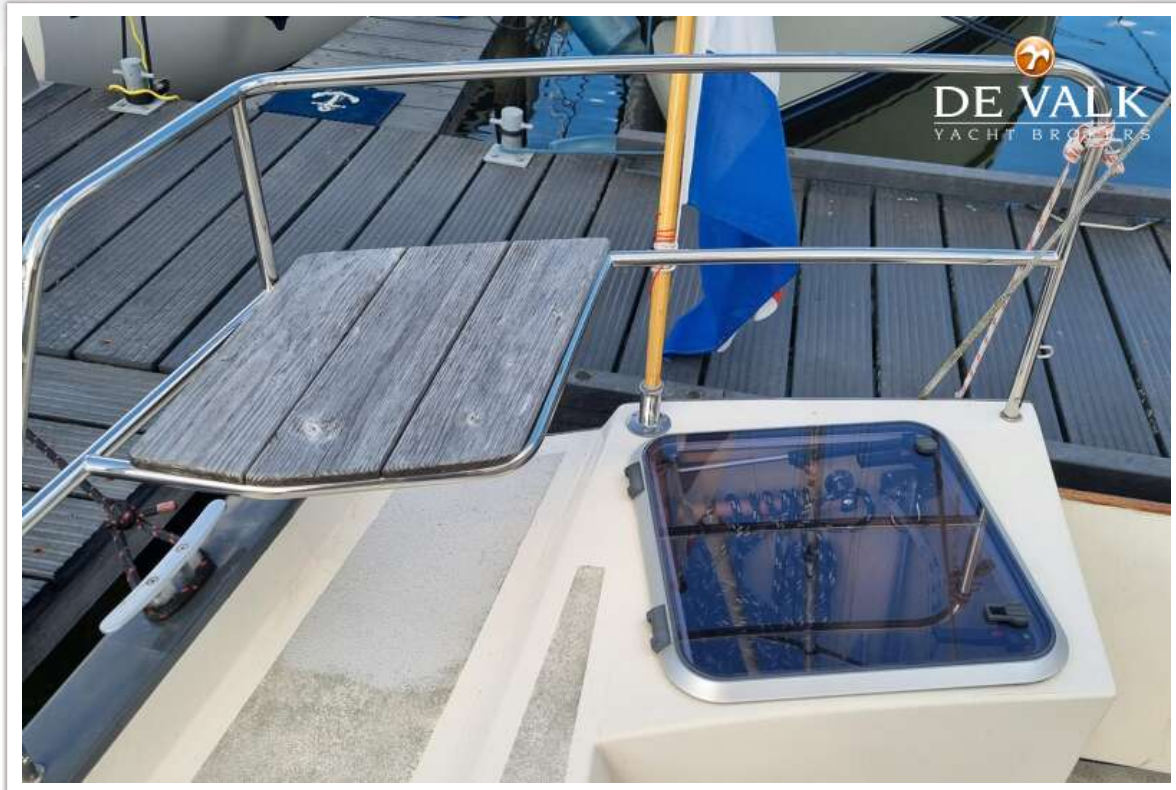
SVALBARD 41 LIFT KEEL



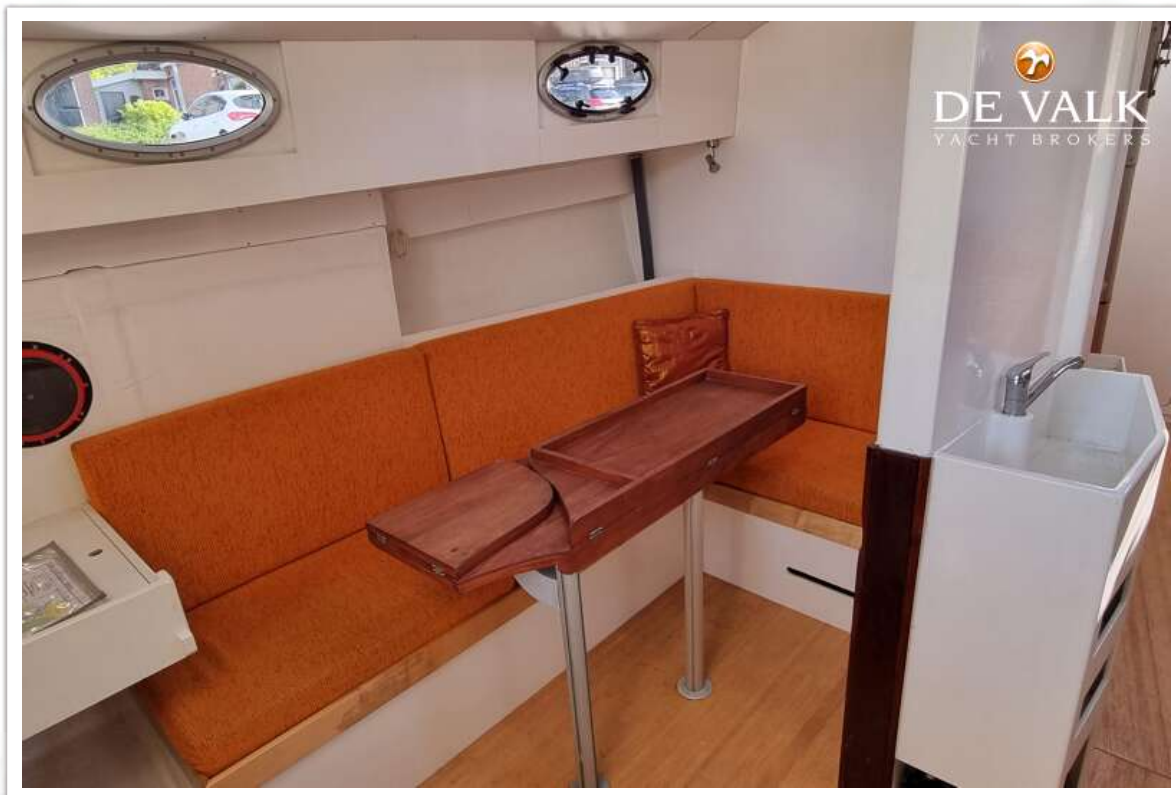
SVALBARD 41 LIFT KEEL



SVALBARD 41 LIFT KEEL



SVALBARD 41 LIFT KEEL



SVALBARD 41 LIFT KEEL



SVALBARD 41 LIFT KEEL



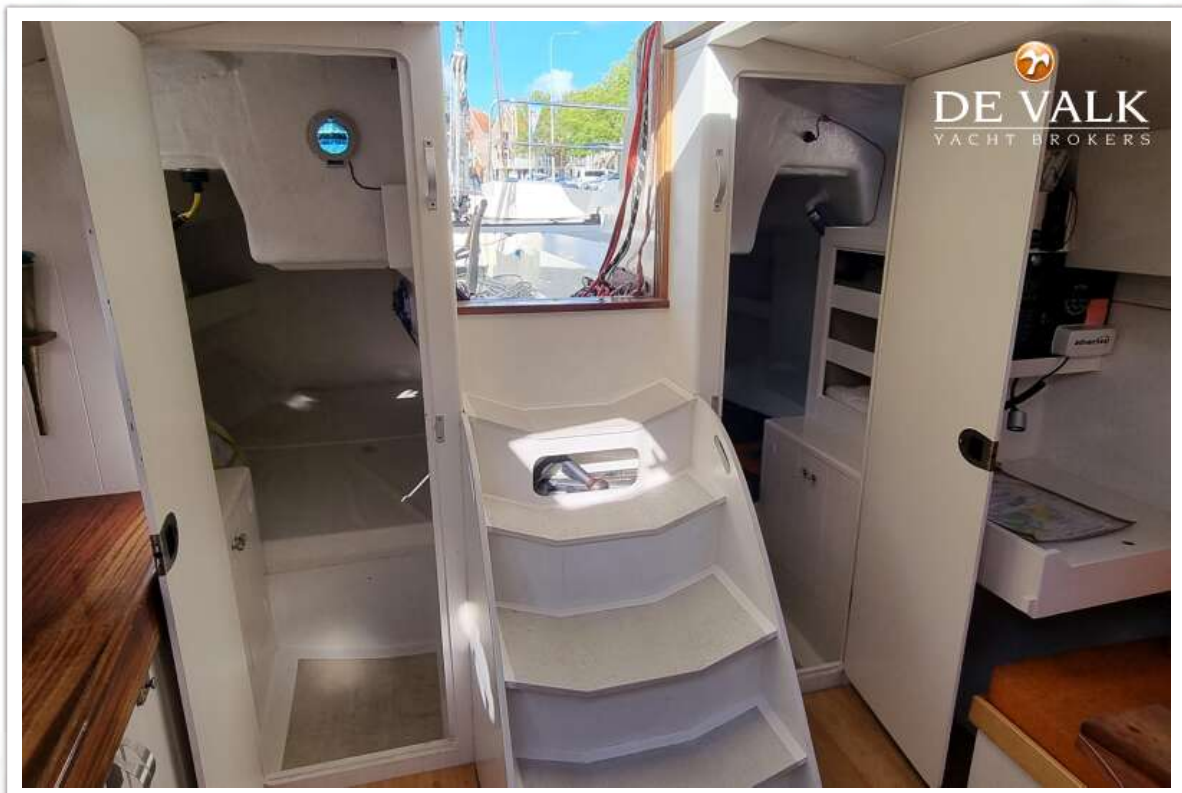
SVALBARD 41 LIFT KEEL



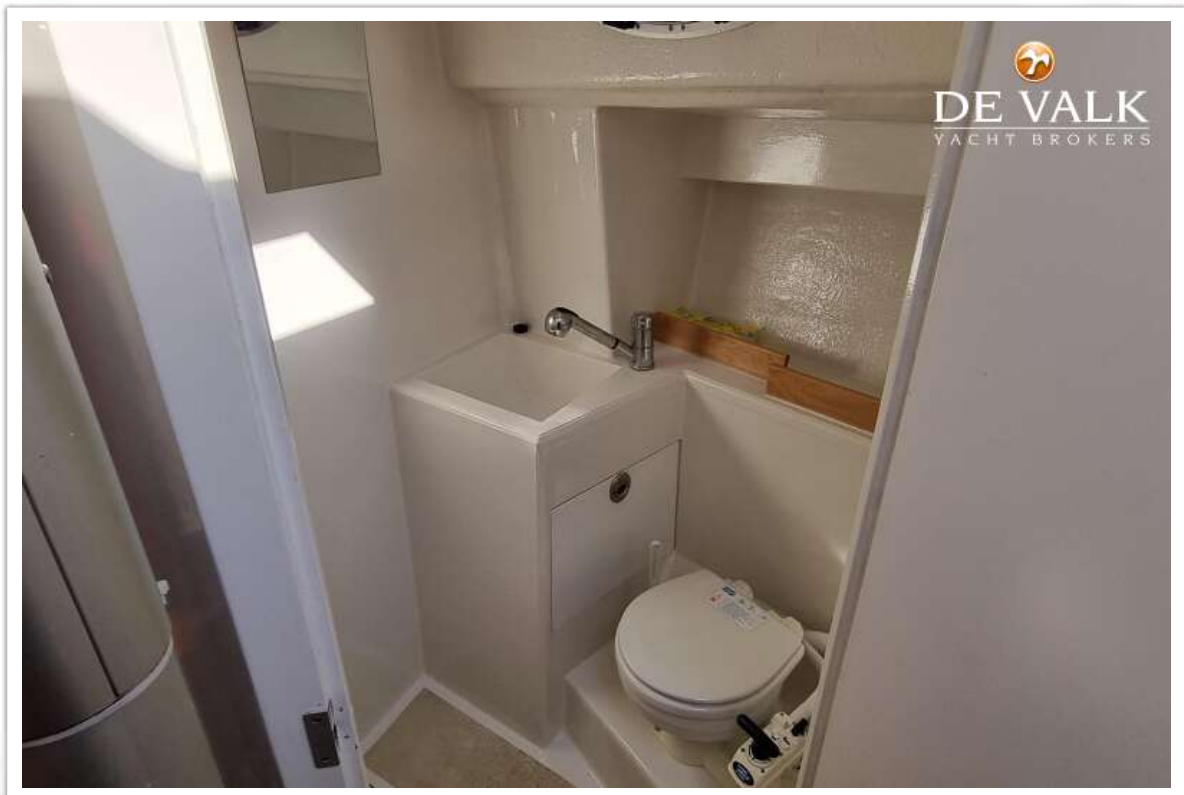
SVALBARD 41 LIFT KEEL



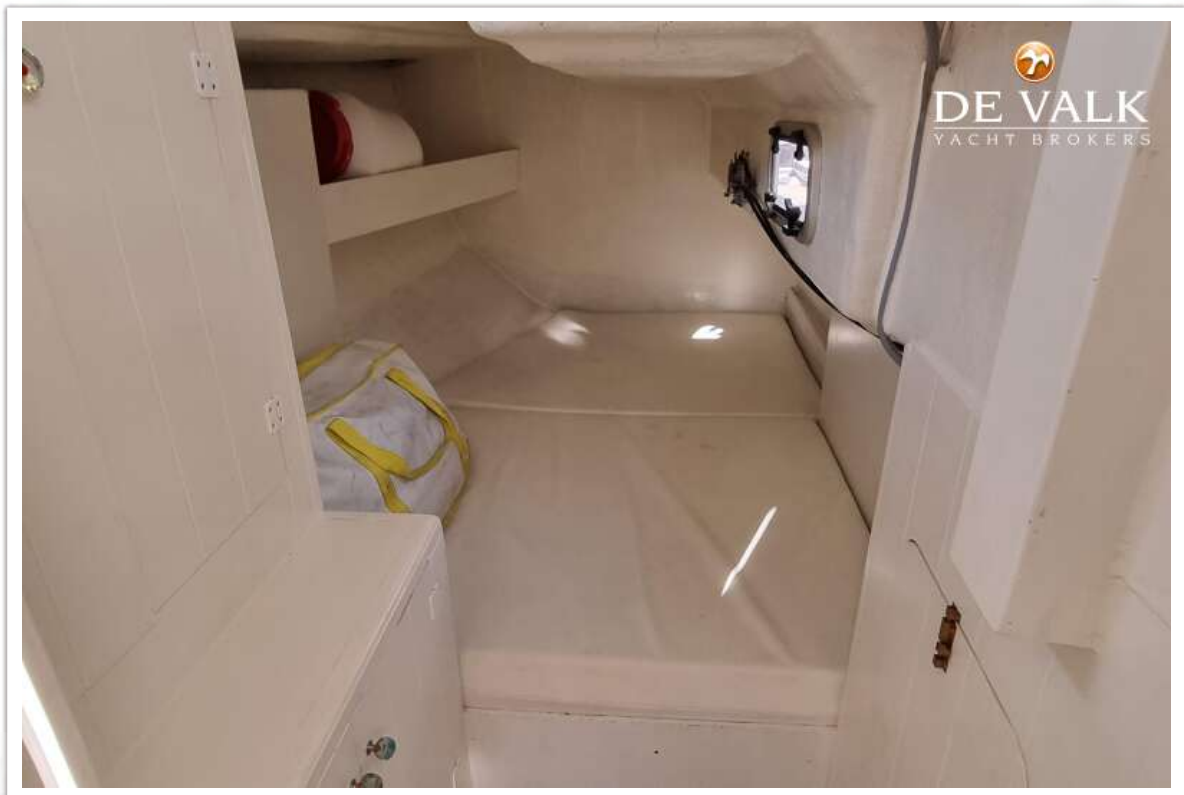
SVALBARD 41 LIFT KEEL



SVALBARD 41 LIFT KEEL



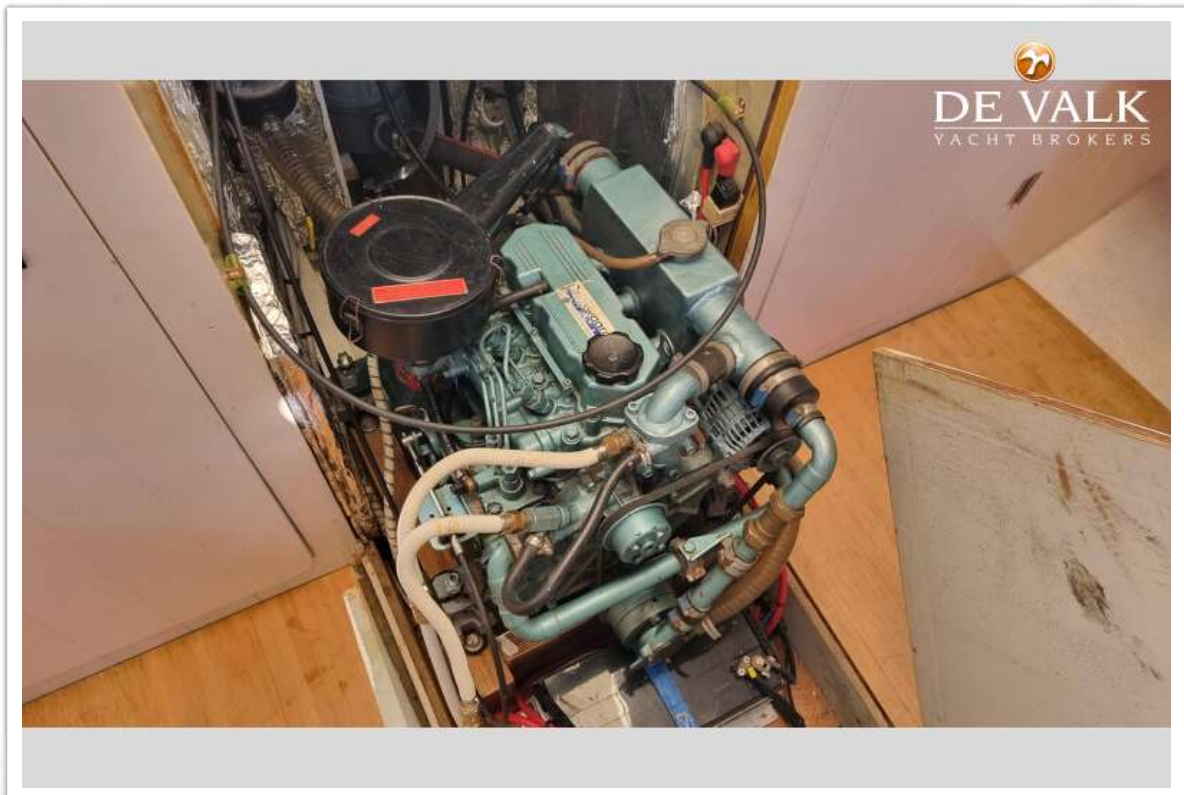
SVALBARD 41 LIFT KEEL



SVALBARD 41 LIFT KEEL



SVALBARD 41 LIFT KEEL



SVALBARD 41 LIFT KEEL

