



DE VALK
YACHT BROKERS



CLASSIC MOTOR YACHT



DE VALK
YACHT BROKERS

KOMMENTARE DES MAKLERS

Built in Javanese teak over a steel webframe, this gentleman's motor yacht has had several lives. She was delivered in 1939 by the German Havigshorst Yard in Bremen. In 1992 purchased by a Dutch gentleman, at the time still a motor sailor. He had her fully refitted from 1998 to 2000 by 4 craftsmen at the Th. Kok Shipyard. A thorough update was carried out in 2022. Please contact us for a visit in our sales marina or for additional information.

Harald Padberg

TECHNISCHE DATEN

Maße	17.00 x 4.00 x 1.80 (m)	Werft	Havigshorst, Bremen
Baujahr	1939	Kabinen	4
Material	Holz	Kojen	7
Motor(en)	1 x Deutz SF6M diesel	PS/kW	140.00 (PS), 103.04 (kW)
Angebotspreis	verkauft (MwSt.)	Liegeplatz	beim Verkaufsbüro

KONTAKT

Verkaufsbüro	De Valk Monnickendam B.V.	Telefon	+31 (0)299 65 63 50
Adresse	Hoogedijk 6 1145 PM Katwoude NL	E-Mail	monnickendam@devalk.nl

HAFTUNGSAUSSCHLUSS

Diese Angaben erfolgen nach bestem Wissen, können jedoch nicht garantiert werden.



CLASSIC MOTOR YACHT

ALLGEMEIN

Modell	CLASSIC MOTOR YACHT
Typ	Motoryacht
Rumpflänge (m)	17,00
Breite (m)	4,00
Tiefgang (m)	1,80
Durchfahrtshöhe min (m)	4,25
Stehhöhe (m)	2,00
Baujahr	1939
Lancierung	Aug. 2000 & Sept. 2022
Werft	Havigshorst, Bremen
Land	Deutschland
Entwerfer	Karrenberg en Co.
Gewicht (t)	35
Ballast (Ton)	Blei 8
CE Norm	NA
Rumpfmateri al	Holz
Rumpffarbe	Blau
Haut-dicke Rumpf (mm)	Grundrahmen aus Stahl+ Kraweelbauweise von 4,5 cm Javanisches Teakholz
Rumpfform	Rundspant
Material Aufbauten	Teak
Stossliste	Teak / Bronze
Deckmaterial	Teak
Deck Finish	Teak
Deck Finish Aufbauten	Teak
Pflicht Bedeckung	Teak
Antifouling (Jahr)	2022
Dorado Belufter	& Lüftungsschlitze - Bronze - 18 x
Fenster Einfassung	Bronze / Brons
Fenster Material	Sicherheitsglas
Decksluke	2 X



Bullauge	Bronze / Brons
Mast legbar	handbetrieb
Stutzsegel mit Mast	ja
Treibstofftank (Liter)	3.000 L.
Füllstandsanzeige (Treibstofftank)	VDO Classic
Trinkwassertank (Liter)	1.200 L.
Füllstandsanzeige (Trinkwasser)	VDO Classic
Fäkaelien Tank (Liter)	ja
Radsteuerung	hydraulik
Not-Pinne	ja
Weitere Info Farbe und Anstrich	Rumpf und Aufbauten werden 2022 von einem Yachtlackierer neu lackiert
Weitere Info	Detailliertes Schiffstagebuch der 1998 begonnenen und im Jahr 2000 abgeschlossenen vollständigen Restaurierung
Weitere Info	Gutachten vor der Refit / Aktualisierung im Jahr 2022 liegt vor

UNTERKUNFT

Kabinen	4
Kojen	7
Mannschaftskabine	mit bed in der Vorpiek
Einteilung	Insgesamt gibt es 4 Kabinen für 7 Personen. Die Kabine in der Vorpiek hat ein eigenes Waschbecken, weiter vorne ein Bad mit Toilette und Dusche und eine weitere Kabine mit Etagenbett an Backbord. Dahinter an Steuerbord befindet sich die Längsküche, in der Mitte der Salon und im Heck an Backbord eine zusätzliche Kabine mit Etagenbetten. Gegenüber dieser Kabine befinden sich in zwei getrennten Räumen die Dusche und die Toilette, und ganz achtern liegt die geräumige Eignerkabine, die über ein eigenes Waschbecken verfügt.
Achterdeck	ja
Ruderhaus/Decksalon	ja
Standhöhe Salon (m)	2,00 M.
Heizung	Kabola B-17 TAP
Kartentisch	ja



CLASSIC MOTOR YACHT

Schiebetür zum Cockpit	Steuerbord- und Backbordseite
Schiebetür zum Achterdeck	mittschiffs achtern im Steuerhaus
Kombüse	ja
Arbeitsfläche	Holz
Spülbecken	Corian
Herd	keramisch
Mikrowelle/Backofen Kombi	Bosch
Kuhlschrank	Dometic, Neu 2022
Gefrier Truhe	Steuerbord- und Backbordseite
Warmwasser System	über Heizung
Wasserdruck System	elektrisch
Kochend-Wasserhahn	ja
Eignerkabine	Doppelbett
Länge Bett (m)	Länge 2,20 M - Breite 1,50 M
Kleiderschrank	hängend/Schublad/Regale
Badezimmer	getrennt
Toilet	getrennt
Toilette System	elektrisch
Handwaschbecken	in der Kabine
Dusche	getrennt
Gästekabine 1	Stockbett
Länge Bett (m)	Länge 2,05 M - Breite 0,85 M
Kleiderschrank	Regale und hängend
Badezimmer	getrennt
Toilette	getrennt
Gästekabine 2	Stockbett
Länge Bett (m)	Länge 2,05 M - Breite 0,85 M
Kleiderschrank	Regale und hängend
Badezimmer	en suite
Toilette	en suite
Toilette System	elektrisch
Handwaschbecken	im Badezimmer



Dusche	en suite
Waschmaschine	Candy Aquamatic 8T

MASCHINEN

Motoranzahl	1
Marke	Deutz
Typ	SF6M
PS	140
kW	103.04
Kraftstoffart	Diesel
Höchstgeschwindigkeit (Kn)	Ca. 10 kn
Marschgeschwindigkeit (Kn)	6,5
Verbrauch (l/h)	8
Motorstunden	2785
Kühlungssystem Motor	geschlossenen Kielkühlung
Antrieb	Schraubenwelle
Motor bedienung	Seilzug Kabel
Gewende getriebe	hydraulic ZF BW50G
Bugschraube	hydraulik Exalto
Propeller Typ	fest
Elektrische Bilgenpumpe	2 X
Elektrische Anlage	12V / 24V / 230V
Generator	Lister Marine
Betriebstunden Generator	250
Versorgungsbatterie	8 X 12V / 230 Ah / 1200A
Generatorbatterie	12V / 75 Ah
Batterie Ladegerat	Victron Skylla-TG 24V/100A
Umwandler	Mastervolt Mass 25/6000
Landstrom	mit Kabel
Weitere Info	Neue Hydraulikpumpe im Jahr 2023 installiert
Weitere Info	Stabilisierungssegel ca. 16m2 + Kiefernholz mast und baum



NAVIGATION

Kompass	C. Plath classic
Tiefenanziege/Logge	Raymarine ST60
Logge	Raymarine ST60
Windlupe anzeige	Raymarine ST60
UKW	VESPER CORTEX-H1 & HP1 - Neu 2022
Portabel UKW	Cobra Marine HH600 + ICom-M940
Autopilot	Raython ST8002 Smart Pilot
Ruderwinkel Anzeige	Raymarine ST60
Radar	Raymarine - Neu 2022
Radar/GPS/Plotter	Raymarine AXIOM 16 Hybridtouch - Neu 2022
Navtex	Nav-4 NavtexPlus
WIFI Antenne	+ Netzsystem, neu 2022
Elektronische Kart(en)	Neu 2022
AIS Empfänger	ja
AIS Transponder	ja
Navigation Beleuchtung	ja
Suchscheinwerfer	ja
Weitere Info	ja

AUSRÜSTUNG

Cockpit Polster	Alcantara
Cockpit Tisch	Teakholz - klappbar
Badeleiter	2 X
Anker	Pool
Ankerkette	90 meter
Anker 2	Fortress
Ankerkette	ja
Ankerwinde	hydraulik Exalto
Deckwasche	ja
Deck Kran	handbetrieben



See Reling	Teak
Seiten-Einstieg Seereling	2 X
Rettungsinsel	BFA Pacific
Rettungsinsel (Pers)	8
Letzte Wartung Rettungsinsel	Gültigkeitsdauer bis 03-2025
Rettungsboje	2 X
Scheibenwischer	1 X
Klar Sicht Scheibe	2 X
Horn	Luftdruck
Radar Reflektor	ja
Fenderkissen	Neu 2022
Festmacher	Neu 2022
Radio-CD Spieler	Clarion
Lautsprecher im Salon	Clarion
Uhr - Barometer	Im gesamten Schiff gibt es mehrere echte Klassiker zur Dekoration. Einige sind aktuell und in gutem Zustand
Feuerlöscher	ja
Feuerlöscher in Maschine Raum	ja



Weitere Info

Etwas Geschichte: Die Scharhörn - benannt nach einer deutschen Insel bei Cuxhaven - wurde 1939 als Motorsegler im Auftrag eines deutschen "Hafenbarons" in Bremen gebaut. Gleich nach dem Zweiten Weltkrieg wurde die Scharhörn von den Alliierten beschlagnahmt und diente dann als Offiziersschiff für die französische Marine. Der erste Eigner holte das Schiff einige Jahre später zurück und segelte es bis 1954, bevor es in niederländische Hände kam. Dieser Eigner und seine Familie segelten das Schiff mit großer Freude und Liebe, bis es 1992 an den dritten Eigner verkauft wurde. Dieser ließ das Schiff von 1998 bis 2000 von 4 Handwerkern auf der renommierten niederländischen Werft Th. Kok in Vinkeveen. Im Jahr 2017 wurde sie an einen Schweizer verkauft, der sie im Jahr 2021 wegen des Kaufs eines größeren Schiffes wieder verkaufte. Nach dem Kauf brachte der neue Eigner das Schiff zu einer renommierten Werft, um es gründlich zu überholen und neu zu streichen. Die Umstände zwingen ihn und seine Familie, die Scharhörn an einen neuen Eigner zu übergeben, der sie weiter segeln und dieses Juwel für die Zukunft sichern wird.



CLASSIC MOTOR YACHT



CLASSIC MOTOR YACHT



CLASSIC MOTOR YACHT



CLASSIC MOTOR YACHT



CLASSIC MOTOR YACHT



CLASSIC MOTOR YACHT



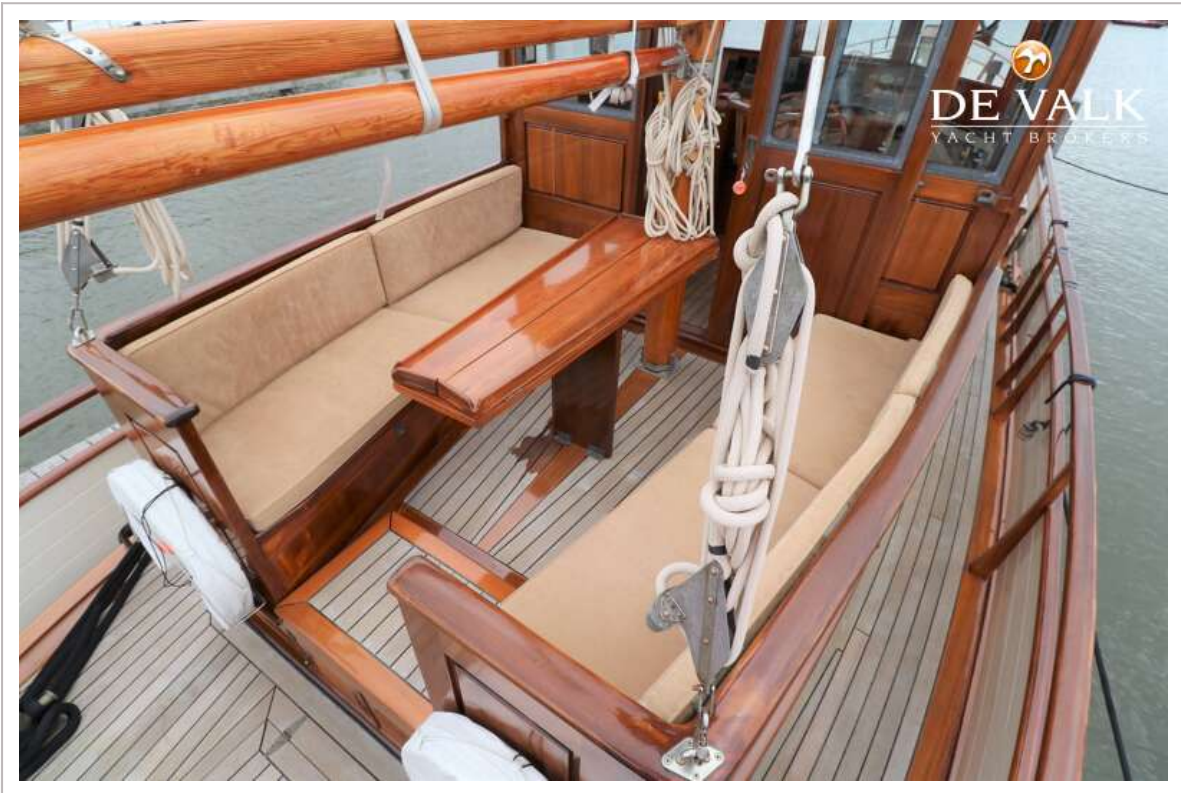
CLASSIC MOTOR YACHT



CLASSIC MOTOR YACHT



CLASSIC MOTOR YACHT



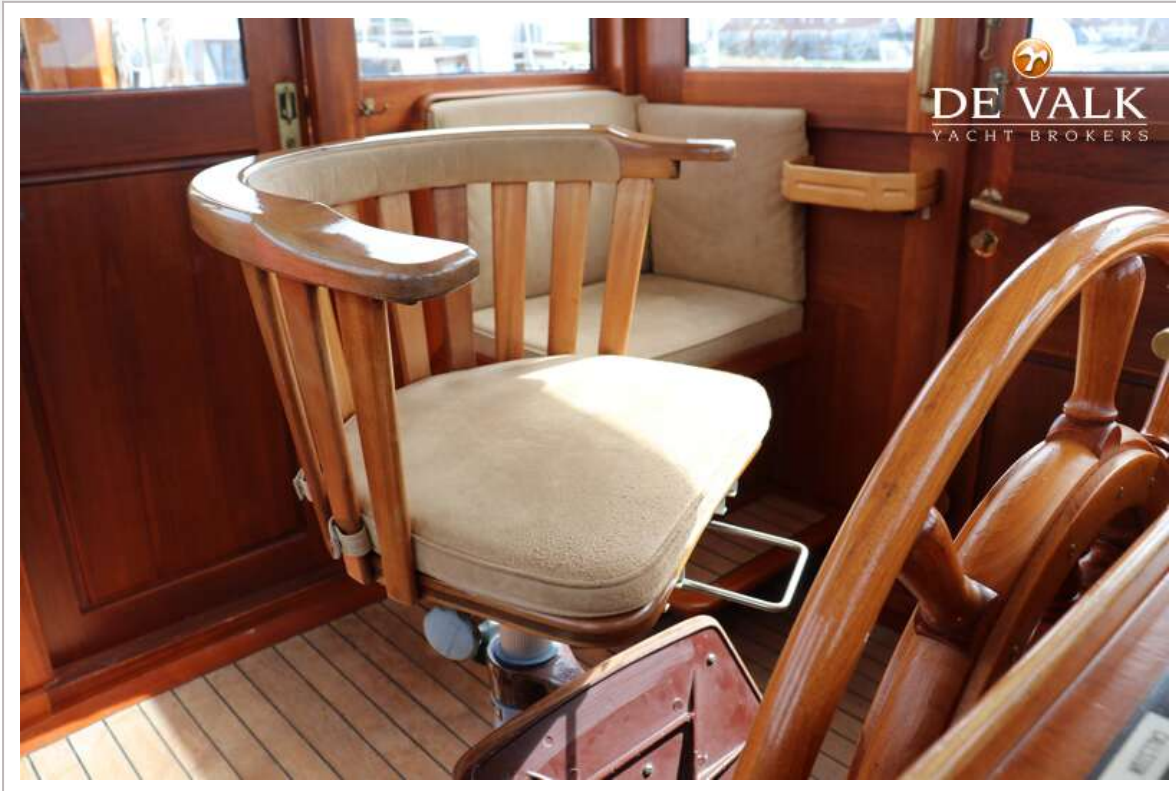
CLASSIC MOTOR YACHT



CLASSIC MOTOR YACHT



CLASSIC MOTOR YACHT



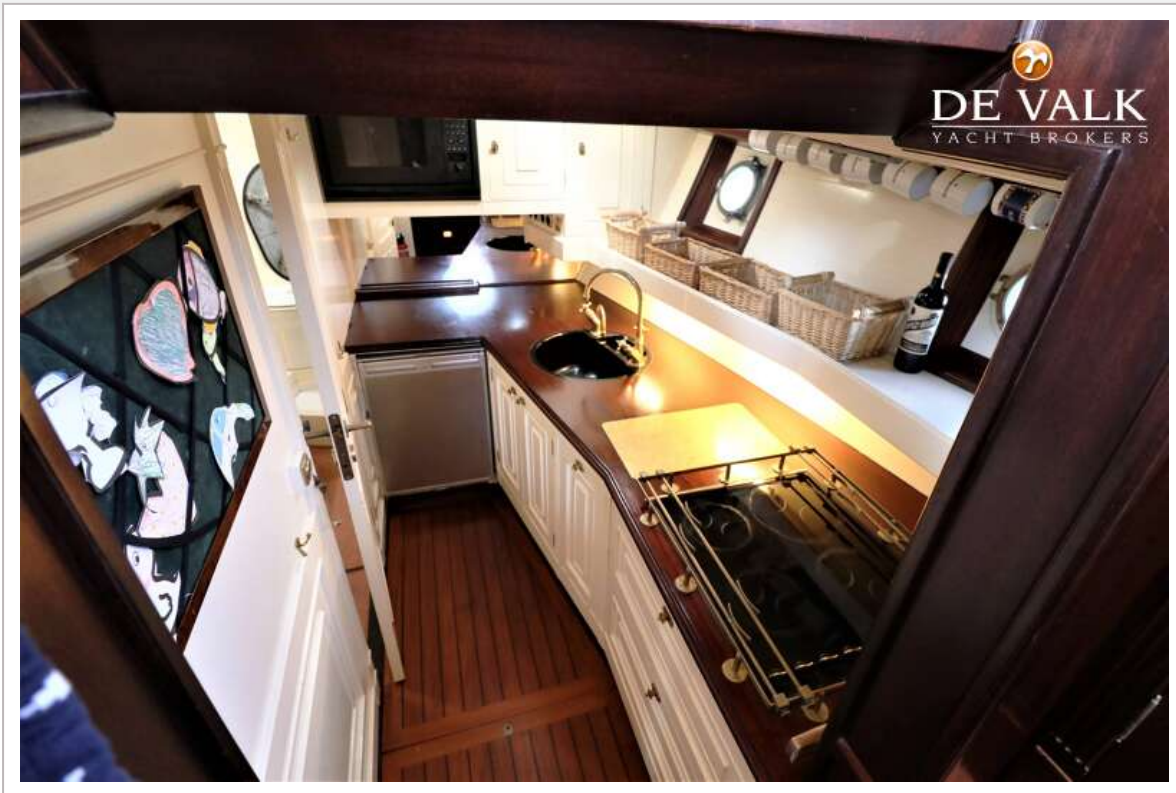
CLASSIC MOTOR YACHT



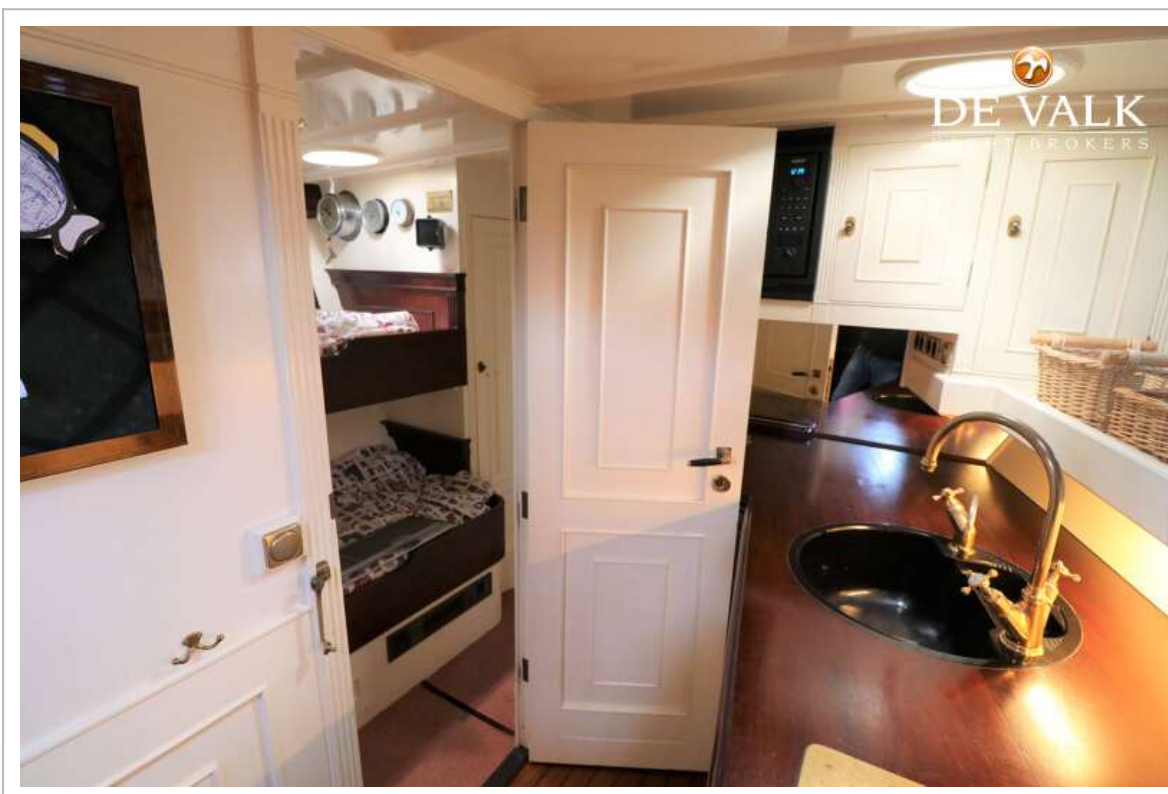
CLASSIC MOTOR YACHT



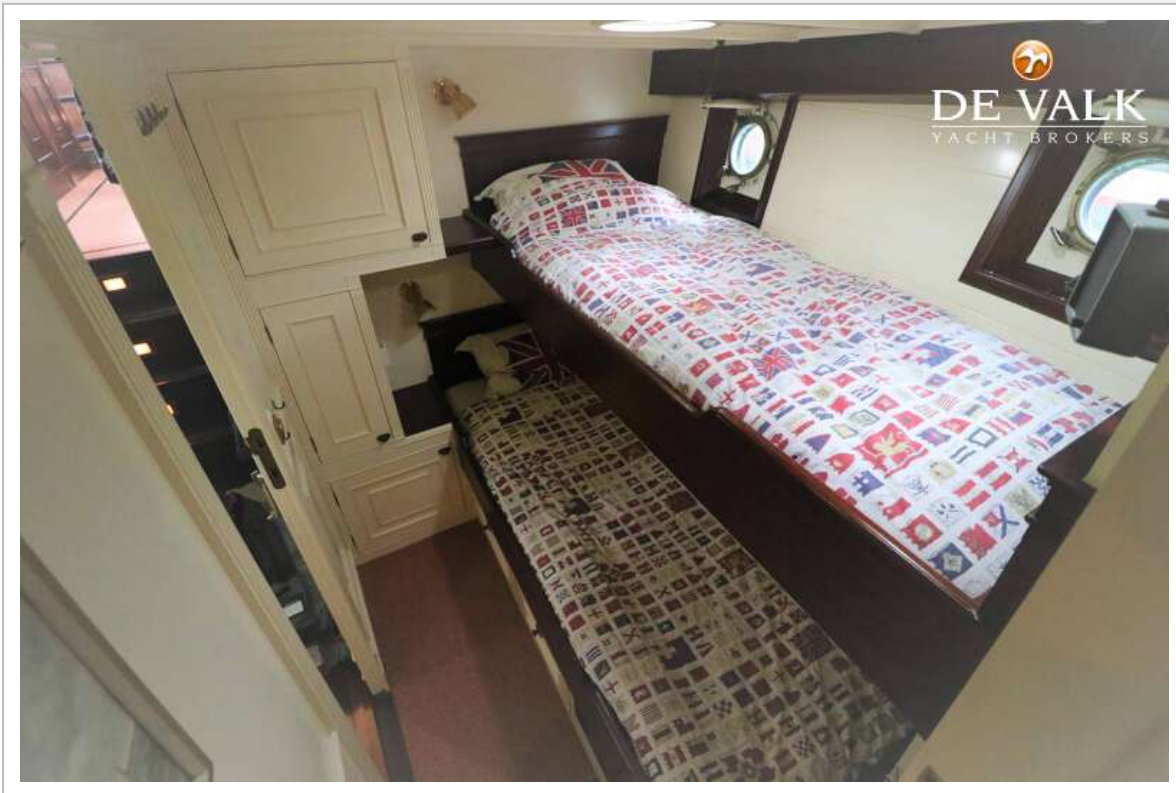
CLASSIC MOTOR YACHT



CLASSIC MOTOR YACHT



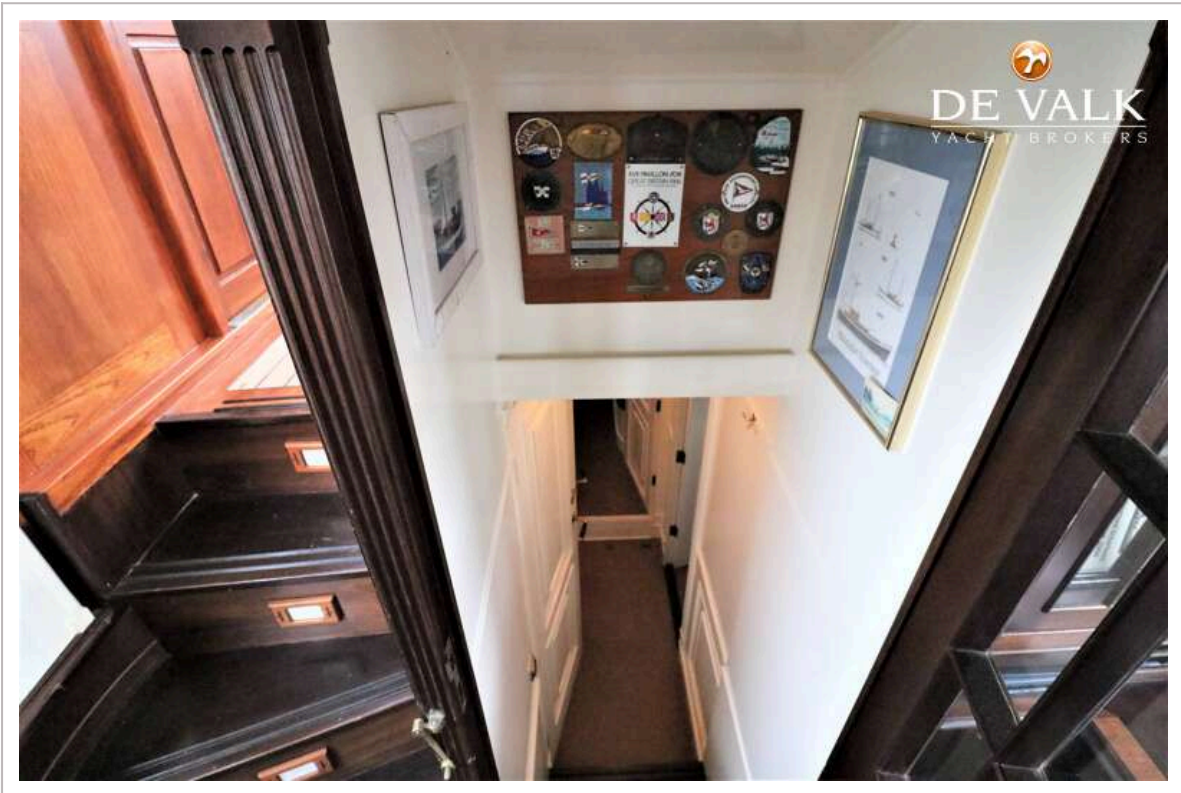
CLASSIC MOTOR YACHT



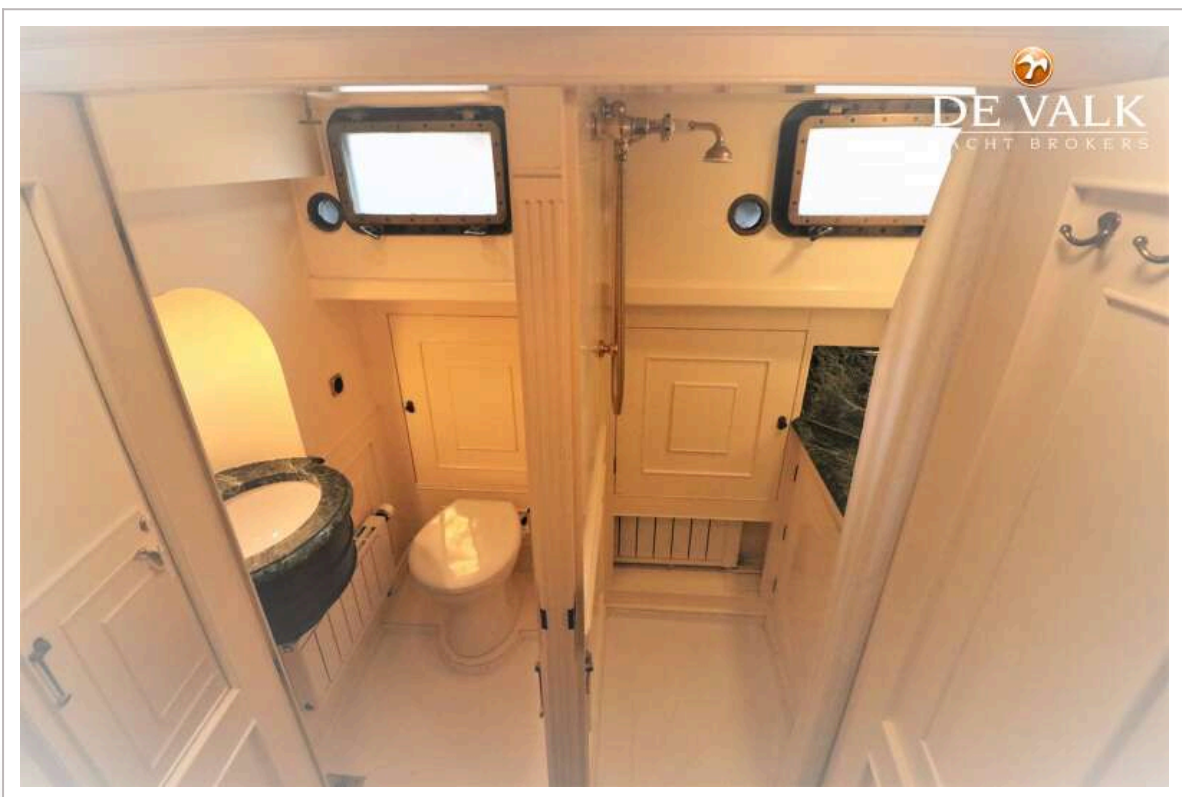
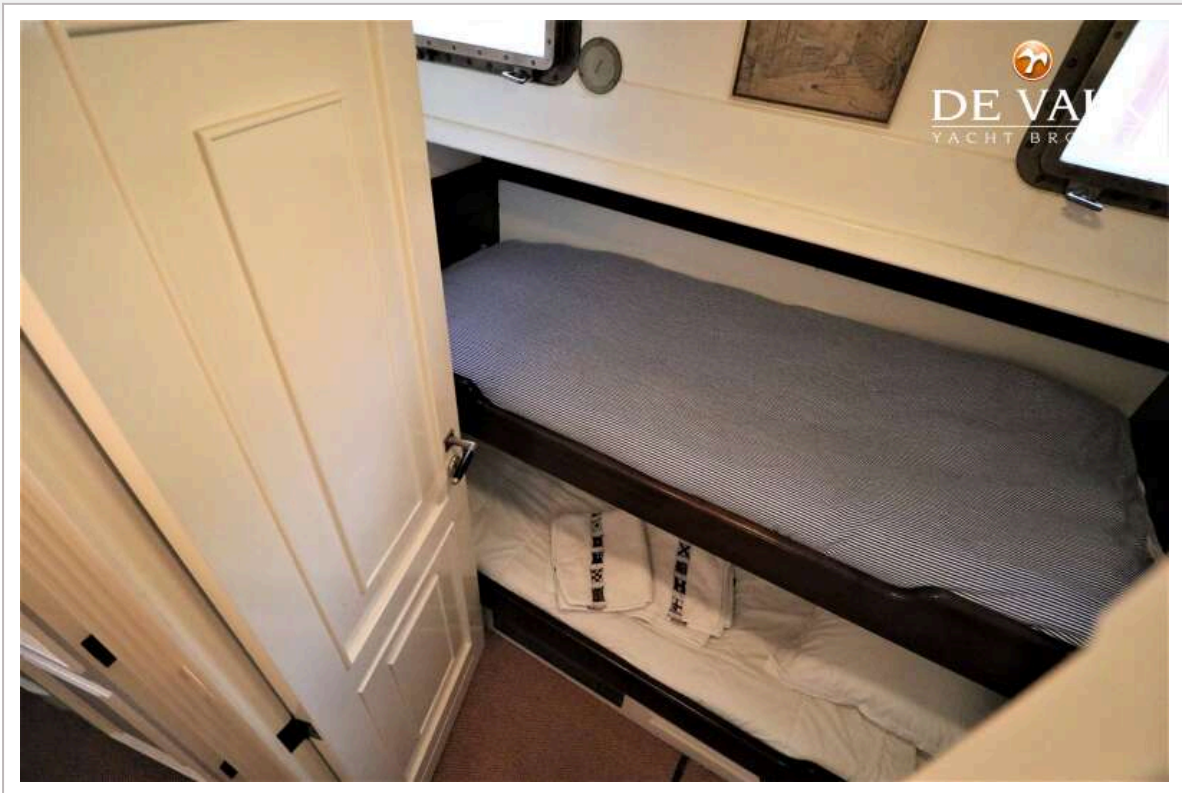
CLASSIC MOTOR YACHT



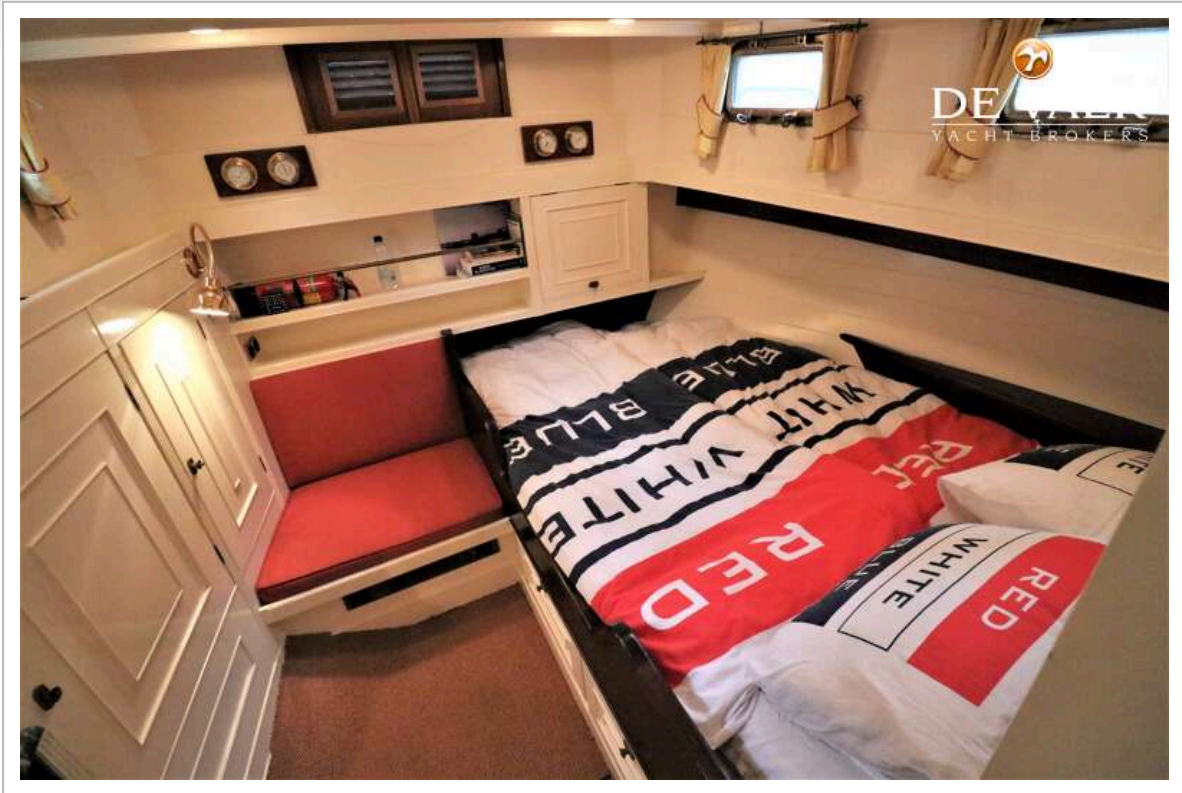
CLASSIC MOTOR YACHT



CLASSIC MOTOR YACHT



CLASSIC MOTOR YACHT



CLASSIC MOTOR YACHT

