



## BAVARIA 46 CRUISER

# BAVARIA 46 CRUISER

## KOMMENTARE DES MAKLERS

The Bavaria 46 Cruiser is a popular and well performing family yacht. Her interior woodwork is nice and has lots of storage space. The four-cabin layout, makes her ideal for family & friends cruising. The spacious cockpit allows guests to relax and enjoy the surroundings. Same owner since new.

*Sofia Iliia-Salvanou*

## TECHNISCHE DATEN

<b>Maße</b>	14.27 x 4.35 x 1.73 (m)	<b>Werft</b>	BAVARIA
<b>Baujahr</b>	2014	<b>Kabinen</b>	4
<b>Material</b>	GFK	<b>Kojen</b>	9
<b>Motor(en)</b>	1 x VOLVO PENTA D2-75 diesel	<b>PS/kW</b>	75.00 (PS), 55.20 (kW)
<b>Angebotspreis</b>	€ 143.000 (MwSt. Nicht bezahlt)	<b>Liegeplatz</b>	beim Verkaufsbüro

## KONTAKT

<b>Verkaufsbüro</b>	De Valk Corfu	<b>Telefon</b>	(+30) 6948681503
<b>Adresse</b>	New Port of Corfu, near Gouvia Marina 490 83 Corfu GR	<b>E-Mail</b>	corfu@devalk.nl

## HAFTUNGSAUSSCHLUSS

Diese Angaben erfolgen nach bestem Wissen, können jedoch nicht garantiert werden.



# BAVARIA 46 CRUISER

## ALLGEMEIN

<b>Modell</b>	BAVARIA 46 CRUISER
<b>Typ</b>	Segelyacht
<b>Rumpflänge (m)</b>	14,27
<b>Breite (m)</b>	4,35
<b>Tiefgang (m)</b>	1,73
<b>Baujahr</b>	2014
<b>Werft</b>	BAVARIA
<b>Land</b>	Deutschland
<b>Gewicht (t)</b>	12,6
<b>Rumpfmateral</b>	GFK
<b>Rumpffarbe</b>	Weiß
<b>Art Kiel</b>	Flossen Kiel
<b>Material Aufbauten</b>	GFK
<b>Stossliste</b>	Gummi
<b>Deckmaterial</b>	GFK
<b>Deck Finish</b>	Antirutsch Belag
<b>Deck Finish Aufbauten</b>	Antirutsch Belag
<b>Pflicht Bedeckung</b>	Teak
<b>Antifouling (Jahr)</b>	2022
<b>Fenster Material</b>	Standard Glas
<b>Decks Luke</b>	ja
<b>Bullauge</b>	ja
<b>Isolation</b>	ja
<b>Treibstofftank (Liter)</b>	210
<b>Trinkwassertank (Liter)</b>	360
<b>Fäkaelien Tank (Liter)</b>	ja
<b>Radsteuerung</b>	X 2
<b>Aussen Steuerung</b>	ja
<b>Not-Pinne</b>	ja



## UNTERKUNFT

Kabinen	4
Kojen	9
Einteilung	ja
Salon	ja
Heizung	ja
Kartentisch	ja
Dinette	ja
Tür zum Cockpit	ja
Kombüse	ja
Arbeitsfläche	ja
Spülbecken	ja
Herd	ja
Ofen	ja
Kuhlschrank	ja
Gefrier Truhe	ja
Warmwasser System	ja
Wasserdruck System	ja
Kaffeemaschine	ja
Geschirrausstattung	ja
Eignerkabine	Doppelbett
Kleiderschrank	ja
Badezimmer	en suite
Toilet	en suite
Toilette System	elektrisch
Handwaschbecken	im Badezimmer
Dusche	en suite
Gästekabine 1	Doppelbett
Kleiderschrank	ja
Badezimmer	en suite
Toilette	en suite



# BAVARIA 46 CRUISER

Toilette System	elektrisch
Handwaschbecken	im Badezimmer
Dusche	en suite
Gästekabine 2	Doppelbett
Kleiderschrank	ja
Badezimmer	en suite
Toilette	en suite
Toilette System	elektrisch
Handwaschbecken	im Badezimmer
Dusche	en suite
Gästekabine 3	ja
Kleiderschrank	ja
Badezimmer	ja
Toilette	getrennt
Toilette System	elektrisch
Handwaschbecken	im Badezimmer
Dusche	getrennt
Weitere Info	Air Fan coolers in all cabins

## MASCHINEN

Motoranzahl	1
Marke	VOLVO PENTA
Typ	D2-75
PS	75
kW	55.20
Kraftstoffart	Diesel
Motorstunden	3100
Antrieb	Saildrive
Gewende getriebe	ja
Bugschraube	ja
Propeller Typ	fest



# BAVARIA 46 CRUISER

Elektrische Bilgenpumpe	ja
Elektrische Anlage	ja
Batterien	ja
Starterbatterie	ja
Versorgungsbatterie	ja
Batterie Ladegerat	ja
Batterie Ladegerat/Umwandler	ja
Solar panele	ja
Landstrom	ja

## NAVIGATION

Kompass	ja
Tiefenanziege	ja
Windlupe anzeige	ja
UKW	ja
Autopilot	ja
Plotter/GPS	ja
Epirb	ja
Navigation Beleuchtung	ja

## AUSRÜSTUNG

Spritzverdek	ja
Bimini	ja
Cockpit Polster	ja
Cockpit Tisch	ja
Badeplattform	ja
Badeleiter	ja
Gangway	ja
Heckdusche	ja
Anker	ja
Ankerkette	ja



# BAVARIA 46 CRUISER

Ketten Zähler	ja
Ankerwinde	ja
Beiboot	ja
Ausserborder	ja
See Reling	ja
Rettungsinsel	ja
Rettungsinsel (Pers)	8
Letzte Wartung Rettungsinsel	2022
Schwimvesten	ja
Sicherheits Rustung	ja
Rettungsboje	X 2
Fernglas	ja
Radar Reflektor	ja
Fenderkissen	ja
Festmacher	ja
Reserve Teilen	ja
Werkzeug	ja
Radio	ja
Lautsprecher im Pflicht	ja
Uhr - Barometer	ja
Feuerloscher	ja
Letzte Wartung Feuerloscher	2022

## RIGG

Rig	ja
Stehendes Gut	ja
Marke Mast	Seldén
Material Mast	Aluminium
Salings	ja
Großsegel	Furling
Genua	New 2020, furling



Rollreiffanlage

ja



# BAVARIA 46 CRUISER



# BAVARIA 46 CRUISER



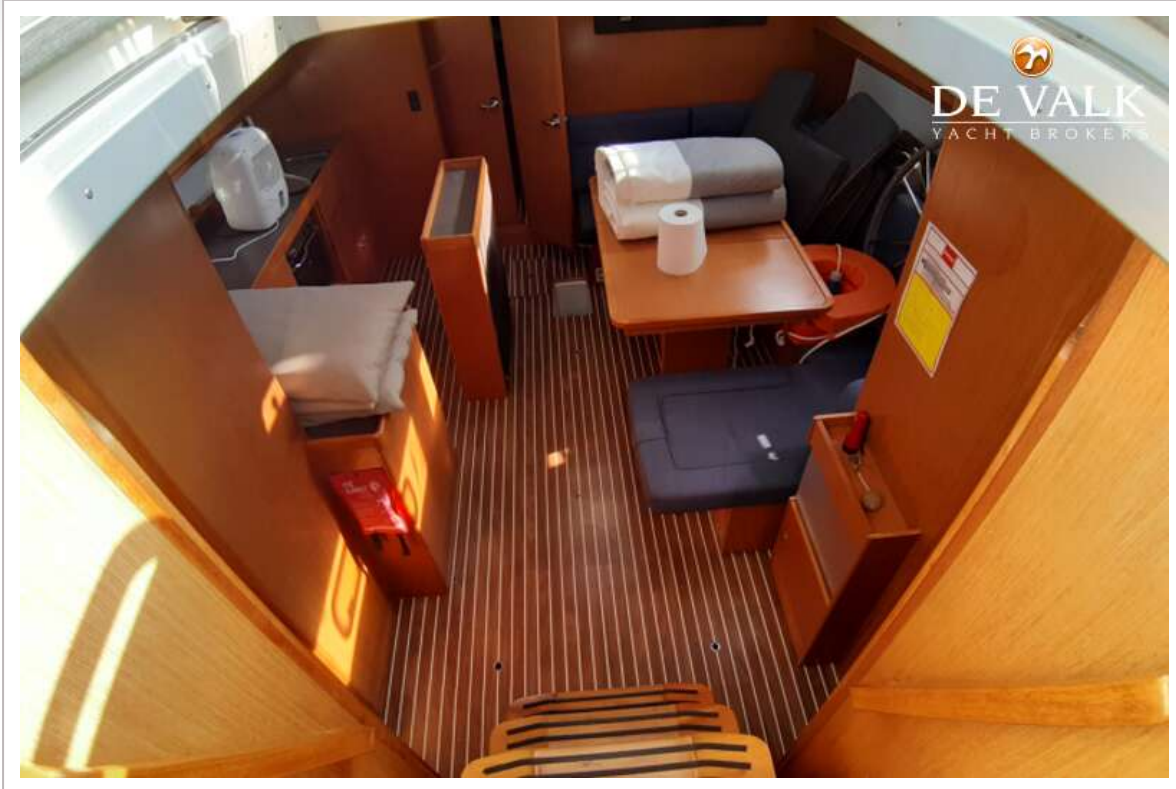
# BAVARIA 46 CRUISER



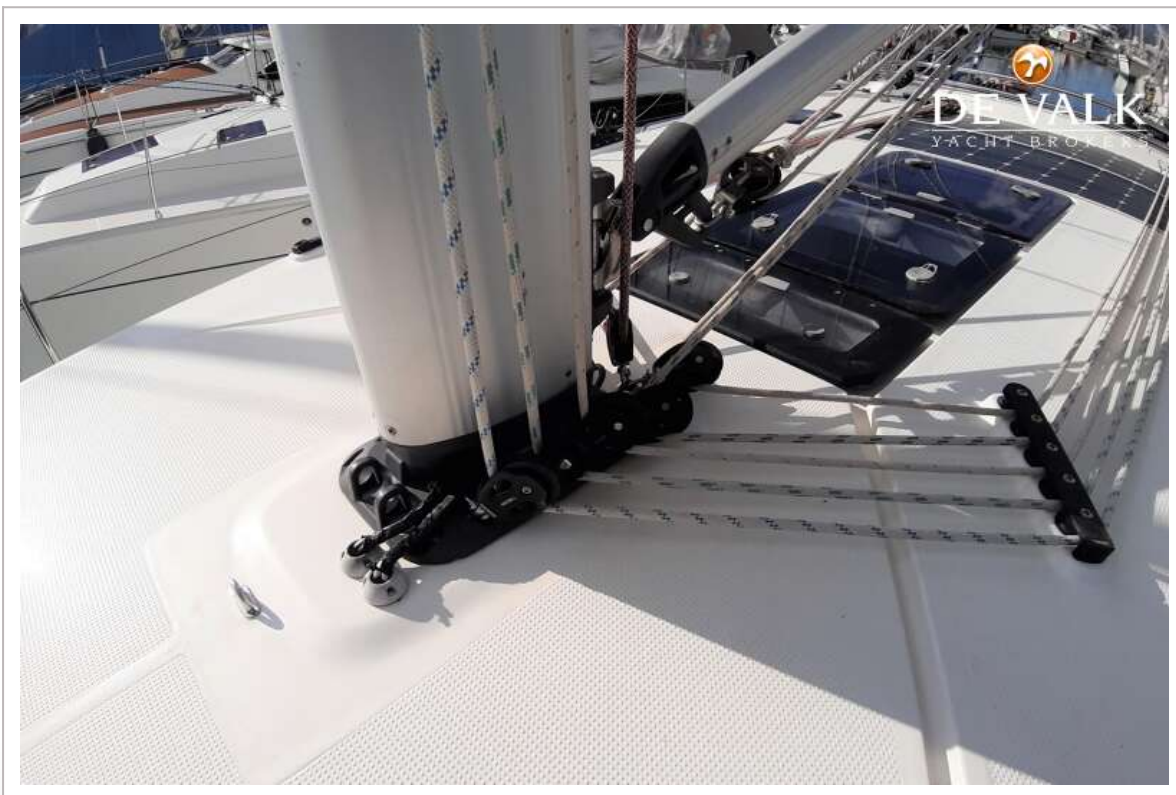
# BAVARIA 46 CRUISER



# BAVARIA 46 CRUISER



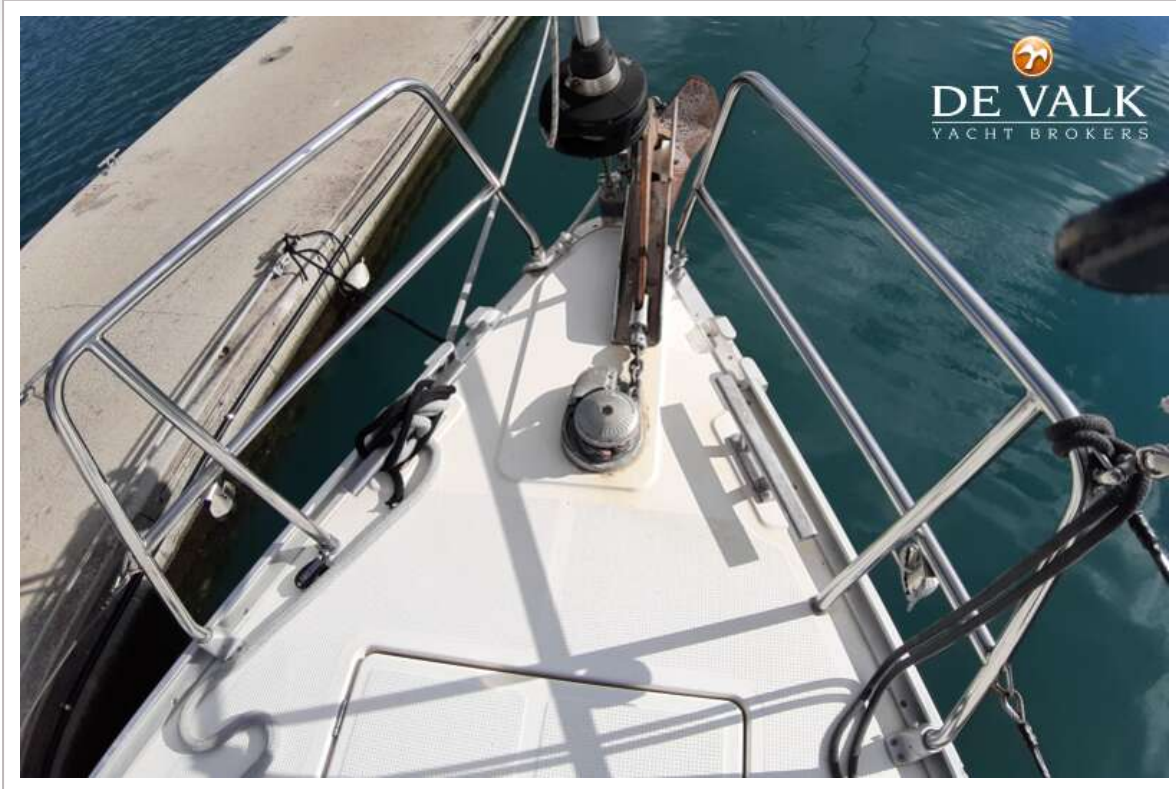
# BAVARIA 46 CRUISER



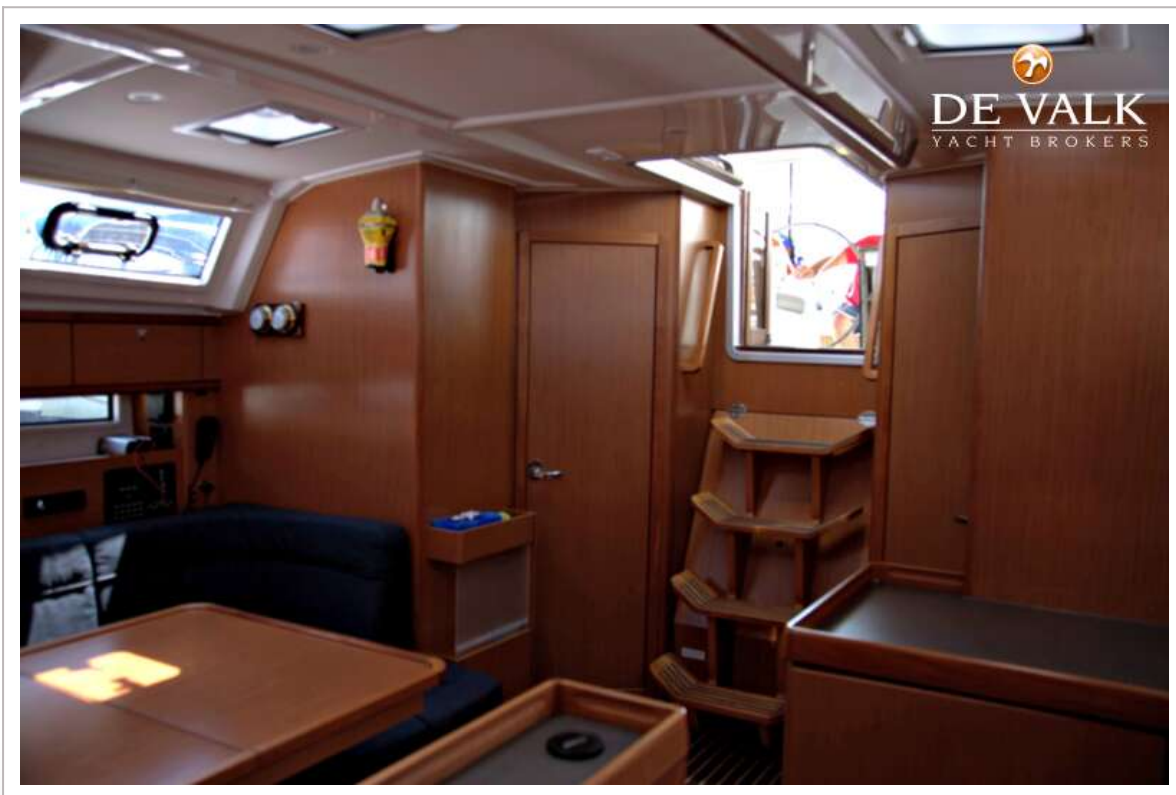
# BAVARIA 46 CRUISER



# BAVARIA 46 CRUISER



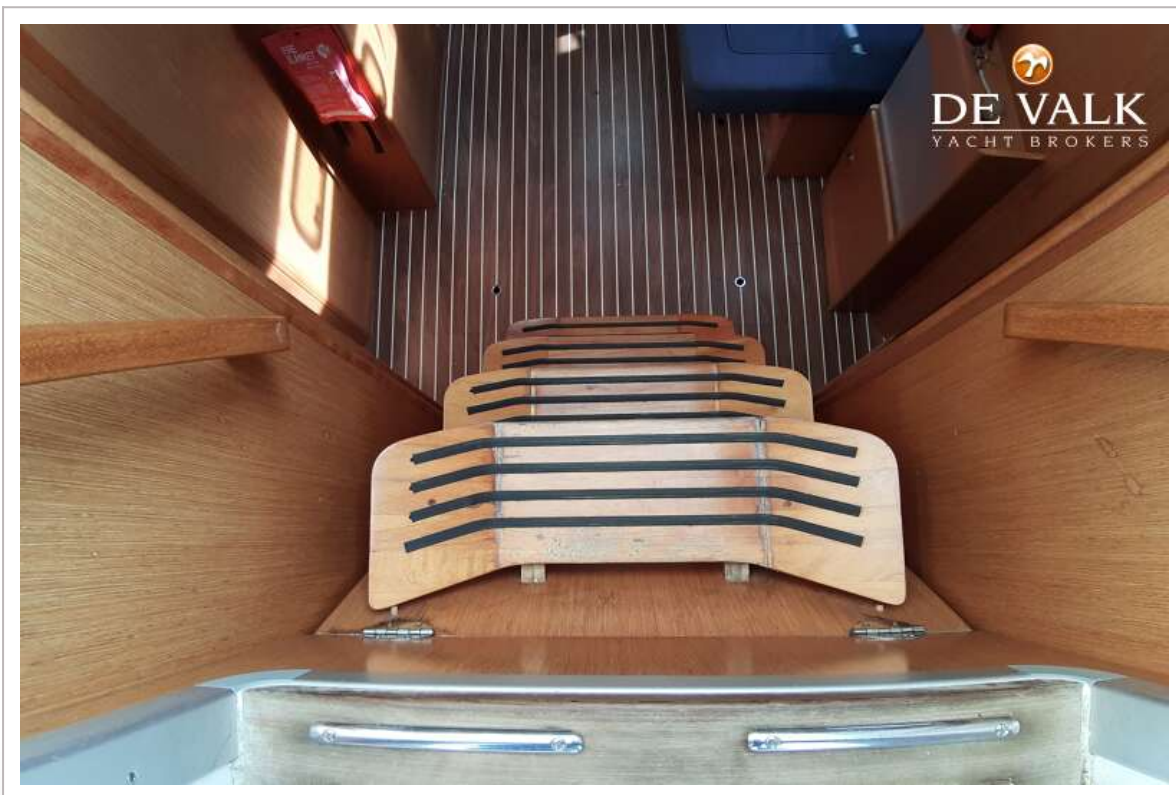
# BAVARIA 46 CRUISER



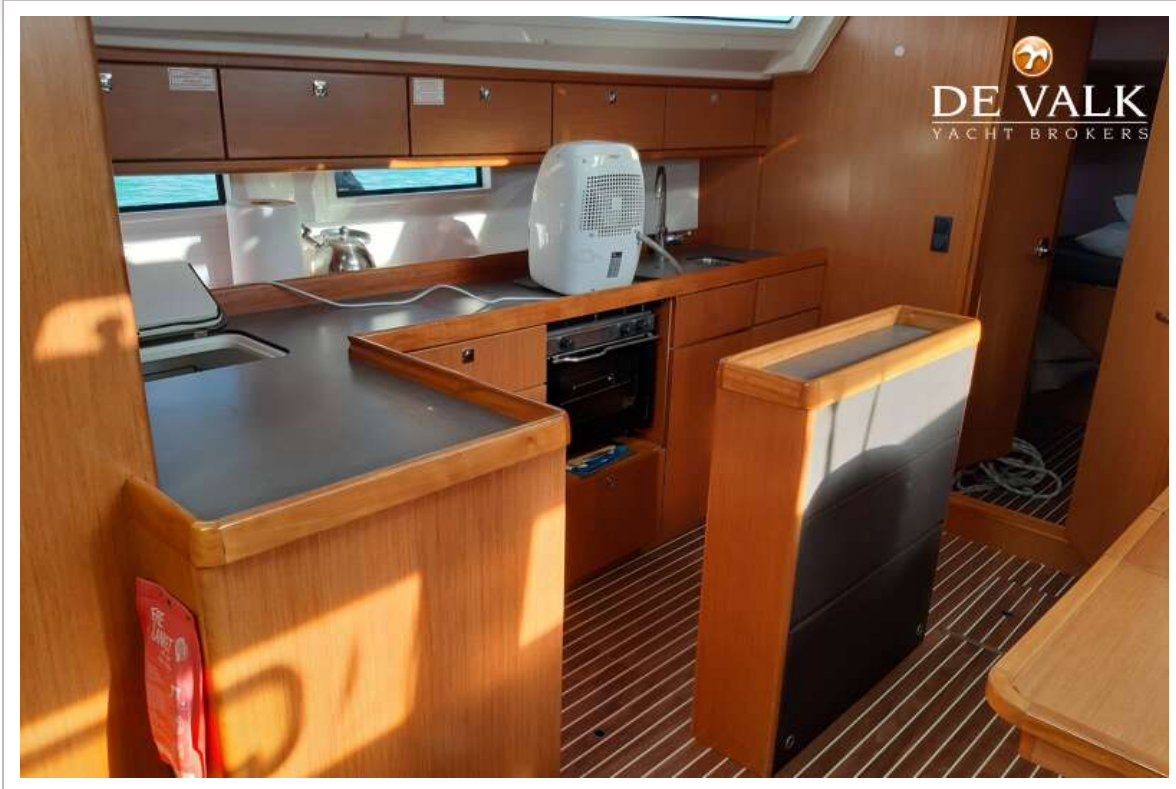
# BAVARIA 46 CRUISER



# BAVARIA 46 CRUISER



# BAVARIA 46 CRUISER



# BAVARIA 46 CRUISER



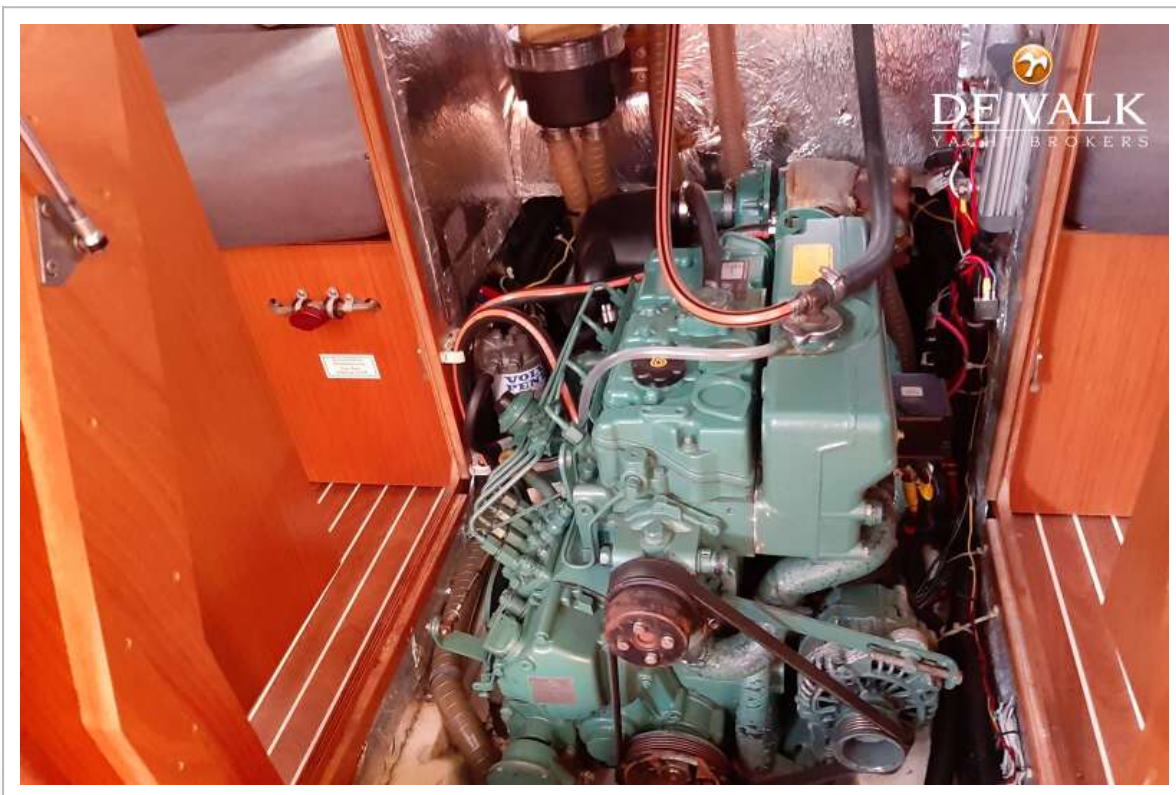
# BAVARIA 46 CRUISER



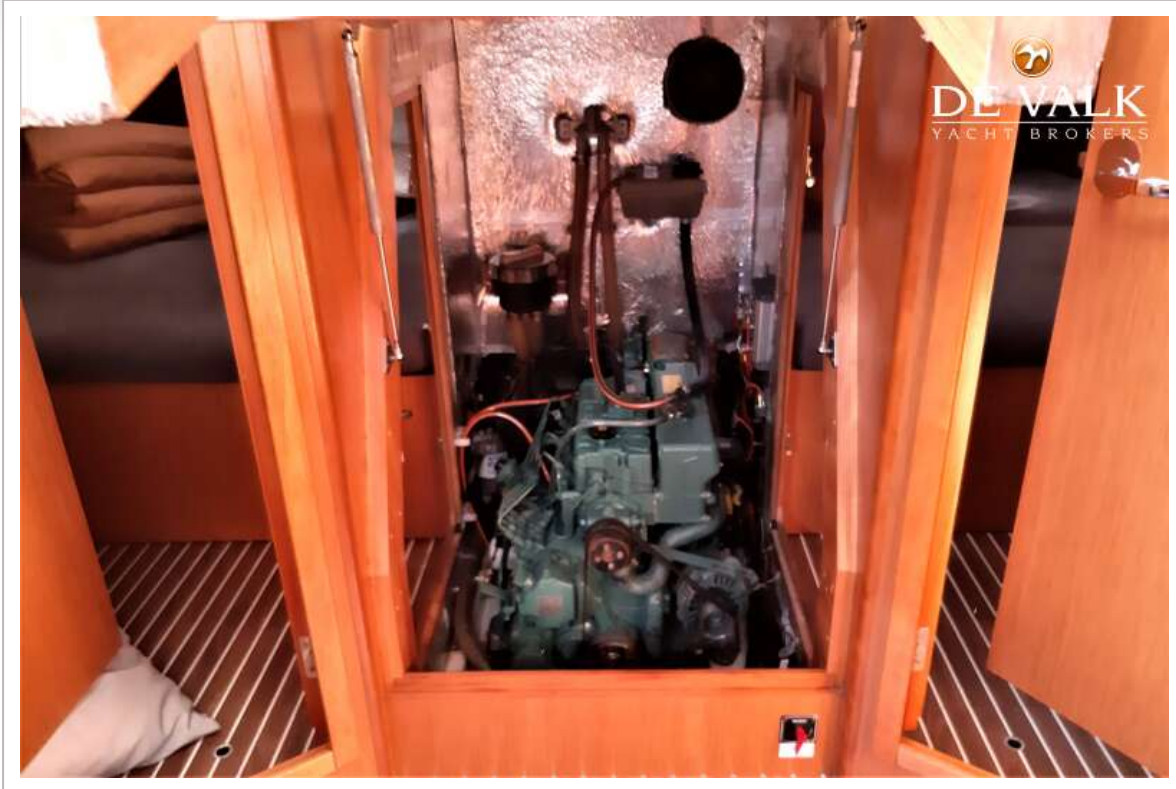
# BAVARIA 46 CRUISER



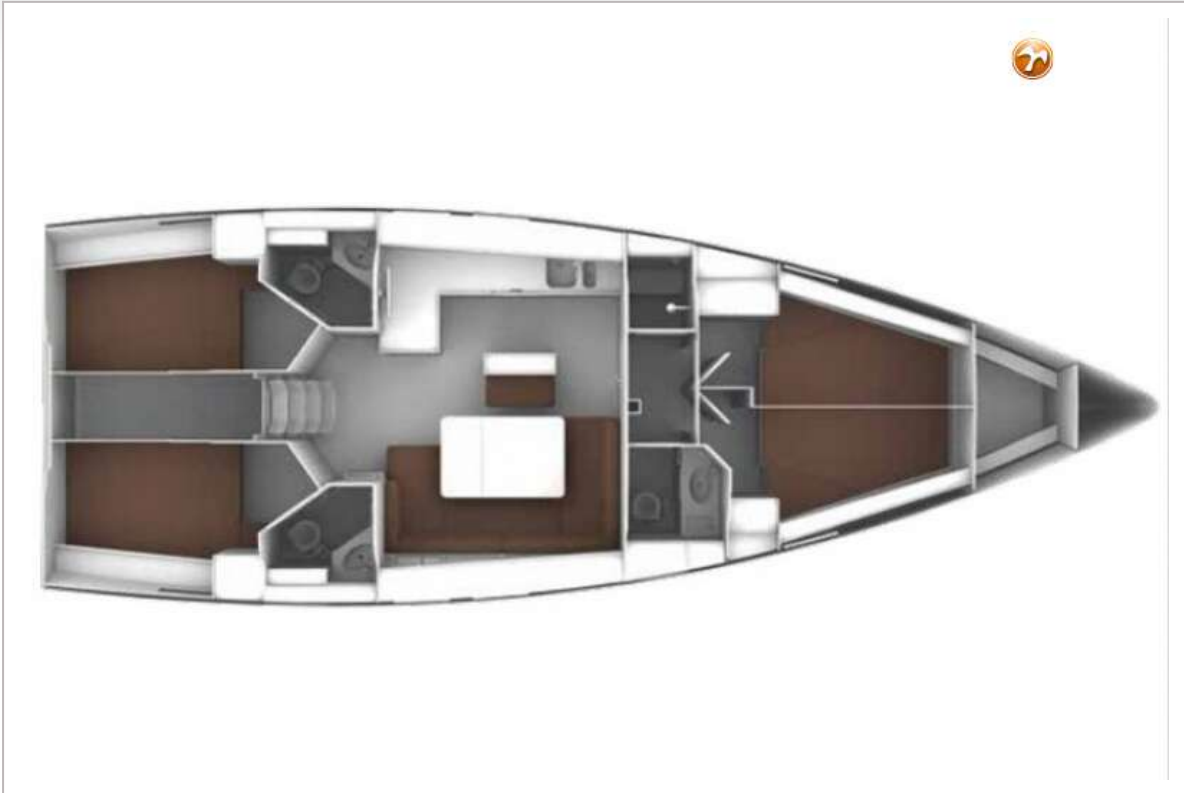
# BAVARIA 46 CRUISER



# BAVARIA 46 CRUISER



# BAVARIA 46 CRUISER



# BAVARIA 46 CRUISER



# BAVARIA 46 CRUISER

